



Balanza comercial de productos silvoagropecuarios

Avance mensual enero a septiembre 2011

**Balanza comercial de productos silvoagropecuarios
Avance mensual enero - septiembre 2011**

Liliana Yáñez Barrios

Publicación de la Oficina de Estudios y Políticas Agrarias (Odepa)
del Ministerio de Agricultura, Gobierno de Chile

Director y Representante Legal
Gustavo Rojas Le-Bert

Se puede reproducir total o parcialmente citando la fuente

TABLA DE CONTENIDO

Cuadro	Descripción	Página
Nº 1	Balanza de productos silvoagropecuarios	4
Nº 2	Evolución de las exportaciones silvoagropecuarias por sector	5
Nº 3	Evolución de las importaciones silvoagropecuarias por sector	6
Nº 4	Balanza de productos silvoagropecuarios por clase y subsector	7
Nº 5	Balanza de productos silvoagropecuarios por zona económica	9
Nº 6	Exportación de productos silvoagropecuarios por país de destino	11
Nº 7	Importación de productos silvoagropecuarios por país de origen	12
Nº 8	Principales productos silvoagropecuarios exportados	13
Nº 9	Principales productos silvoagropecuarios importados	14
Nº 10	Principales rubros exportados	15
Nº 11	Exportaciones de frutas	16
Nº 12	Exportaciones de semillas para siembra	18
Nº 13	Exportaciones de bulbos, flores y musgos	19
Nº 14	Exportaciones de hortalizas y tubérculos	20
Nº 15	Exportaciones de vinos y alcoholes	21
Nº 16	Exportaciones pecuarias	22
Nº 17	Exportaciones forestales	23
Nº 18	Exportaciones de insumos y maquinaria	24
Nº 19	Importaciones de productos silvoagropecuarios	25
Nº 20	Importaciones de insumos y maquinaria	26

Gráfico	Descripción	Página
Nº 1	Balanza de productos silvoagropecuarios	4
Nº 2	Evolución de las exportaciones silvoagropecuarias	5
Nº 3	Evolución de las importaciones silvoagropecuarias	6
Nº 4	Exportaciones silvoagropecuarios por clase	8
Nº 5	Exportaciones silvoagropecuarios por subsector	8
Nº 6	Exportaciones de productos silvoagropecuarios por zona económica	10
Nº 7	Importaciones de productos silvoagropecuarios por zona económica	10
Nº 8	Exportación de productos silvoagropecuarios por país de destino	11
Nº 9	Importación de productos silvoagropecuarios por país de origen	12
Nº 10	Principales productos silvoagropecuarios exportados	13
Nº 11	Principales productos silvoagropecuarios importados	14
Nº 12	Principales rubros exportados	15

Las exportaciones que no son realizadas en la modalidad "a firme" pueden ser ajustadas de acuerdo al Informe de Variación de Valor (IVV), el cual afecta directamente a cada declaración de exportación en el mes en que fueron efectuadas. Por esta razón, las cifras de exportaciones pueden experimentar modificaciones cada vez que se aplican los IVV, ocasionando, eventualmente, el ajuste de los valores de exportación.

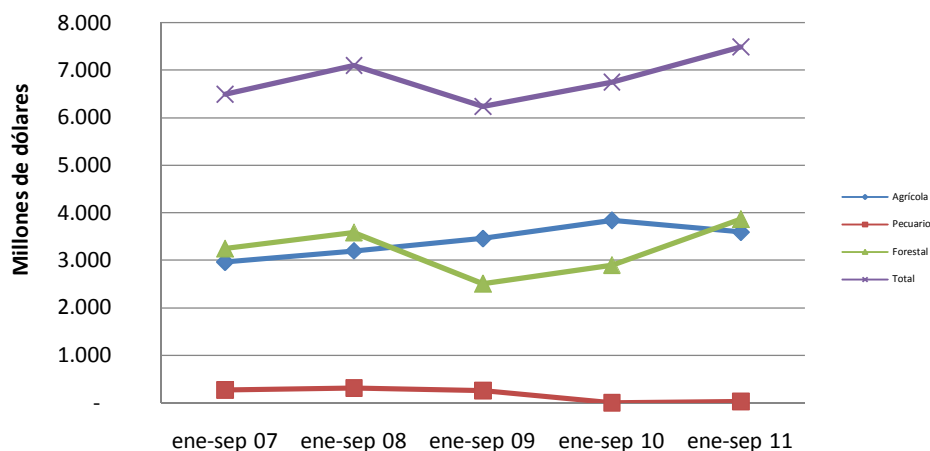


Cuadro N° 1
Balanza comercial de productos silvoagropecuarios por sector *
Chile - Mundo
Miles de dólares

Sector	2010	enero - septiembre		Variación	Participación
	ene-dic	2010	2011	2011-2010	2011
Exportaciones por sector					
Total	12.315.251	9.525.143	11.126.935	16,8%	
Agrícola	6.983.707	5.699.153	6.154.371	8,0%	55,3%
Pecuario	1.010.109	739.052	931.131	26,0%	8,4%
Forestal	4.321.435	3.086.938	4.041.433	30,9%	36,3%
Importaciones por sector					
Total	3.885.960	2.775.050	3.637.189	31,1%	
Agrícola	2.616.347	1.853.572	2.557.532	38,0%	70,3%
Pecuario	1.037.247	736.504	903.216	22,6%	24,8%
Forestal	232.366	184.974	176.441	-4,6%	4,9%
Balanza comercial de productos					
Total	8.429.291	6.750.093	7.489.746	11,0%	
Agrícola	4.367.360	3.845.581	3.596.839	-6,5%	48,0%
Pecuario	-27.138	2.548	27.915	995,6%	0,4%
Forestal	4.089.069	2.901.964	3.864.992	33,2%	51,6%

Fuente: elaborado por ODEPA con información del Servicio Nacional de Aduanas;
 * Cifras sujetas a revisión por informes de variación de valor (IVV).

Gráfico N° 1
Evolución balanza de productos silvoagropecuarios



Fuente: elaborado po Odepa con información del Servicio Nacional de Aduanas

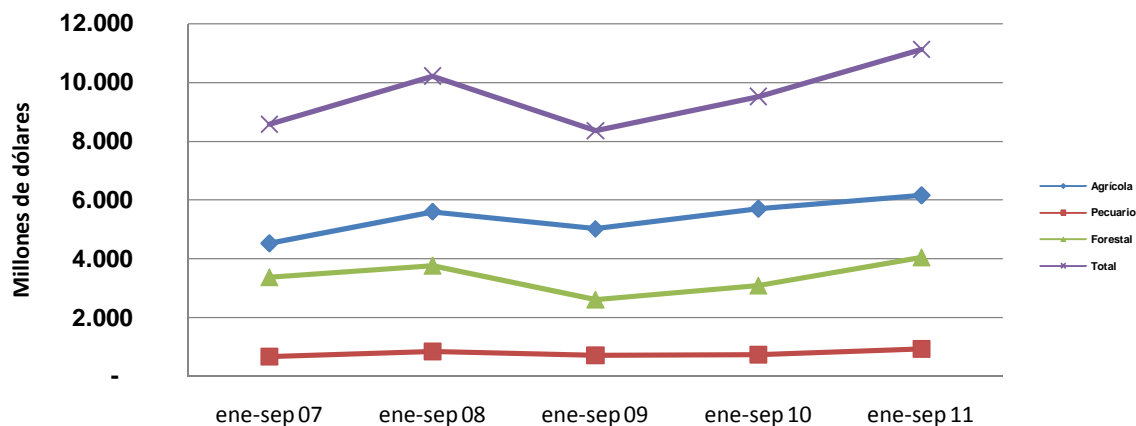
Cuadro N° 2
Evolución de las exportaciones silvoagropecuarias por sector*
Chile - Mundo
Miles de dólares

Sector	enero - septiembre				
	2007	2008	2009	2010	2011
Agrícola	4.528.275	5.600.201	5.016.358	5.699.153	6.154.371
Pecuario	672.157	853.785	722.469	739.052	931.131
Forestal	3.370.314	3.767.421	2.620.446	3.086.938	4.041.433
Total	8.570.746	10.221.407	8.359.273	9.525.143	11.126.935

Fuente: elaborado por Odepa con información del Servicio Nacional de Aduanas

* Cifras sujetas a revisión por informes de variación de valor (IVV).

Gráfico N° 2
Evolución de las exportaciones silvoagropecuarias



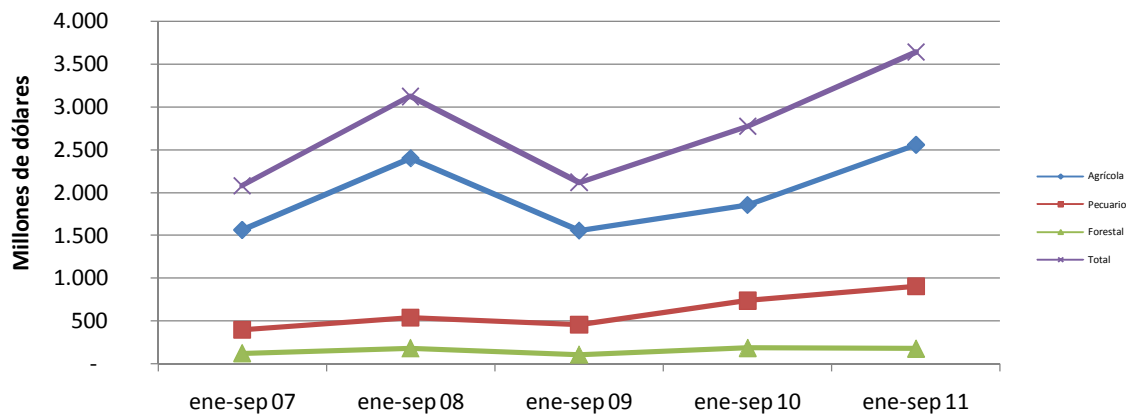
Fuente: elaborado por Odepa con información del Servicio Nacional de Aduanas

Cuadro N° 3
Evolución de las importaciones silvoagropecuarias por sector
Chile - Mundo
Miles de dólares

Sector	enero - septiembre				
	2007	2008	2009	2010	2011
Agrícola	1.560.256	2.399.897	1.554.898	1.853.572	2.557.532
Pecuario	396.745	539.568	457.840	736.504	903.216
Forestal	124.926	181.477	109.712	184.974	176.441
Total	2.081.927	3.120.942	2.124.459	2.775.050	3.637.189

Fuente: elaborado por Odepa con información del Servicio Nacional de Aduanas

Gráfico N° 3
Evolución de las importaciones silvoagropecuarias



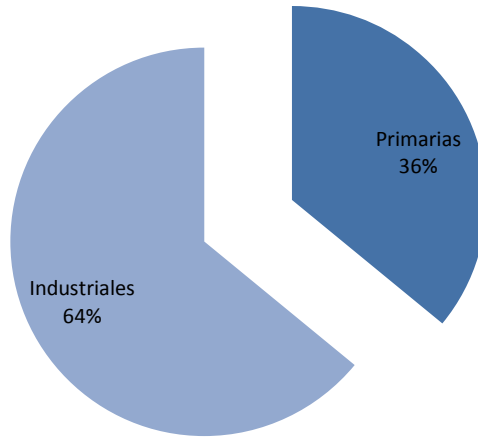
Fuente: elaborado por Odepa con información del Servicio Nacional de Aduanas

Cuadro N° 4
Balanza comercial de productos silvoagropecuarios por clase y sector*
Chile - Mundo
Miles de dólares

Clase y sector	2010	enero - septiembre		Variación	Participación
	ene-dic	2010	2011	2011-2010	2011
Exportaciones por clase y sector					
Total silvoagropecuario	12.315.251	9.525.143	11.126.935	16,8%	
Productos primarios	4.462.840	3.856.350	4.000.334	3,7%	36,0%
Agrícola	4.030.498	3.540.890	3.621.627	2,3%	90,5%
Pecuario	90.688	70.045	79.307	13,2%	2,0%
Forestal	341.654	245.415	299.400	22,0%	7,5%
Productos industriales	7.852.409	5.668.795	7.126.600	25,7%	64,0%
Agrícola	2.953.209	2.158.263	2.532.744	17,4%	35,5%
Pecuario	919.420	669.008	851.824	27,3%	12,0%
Forestal	3.979.780	2.841.524	3.742.032	31,7%	52,5%
Importaciones por clase y sector					
Total silvoagropecuario	3.885.960	2.775.050	3.637.189	31,1%	
Productos primarios	797.947	543.955	737.780	35,6%	20,3%
Agrícola	758.542	515.028	700.435	36,0%	94,9%
Pecuario	23.192	16.664	22.572	35,5%	3,1%
Forestal	16.213	12.263	14.773	20,5%	2,0%
Productos industriales	3.088.013	2.231.095	2.899.410	30,0%	79,7%
Agrícola	1.857.805	1.338.544	1.857.097	38,7%	64,1%
Pecuario	1.014.055	719.840	880.644	22,3%	30,4%
Forestal	216.153	172.711	161.669	-6,4%	5,6%
Balanza comercial de productos					
Total silvoagropecuario	8.429.291	6.750.093	7.489.746	11,0%	
Productos primarios	3.664.893	3.312.395	3.262.554	-1,5%	43,6%
Agrícola	3.271.956	3.025.862	2.921.192	-3,5%	89,5%
Pecuario	67.496	53.381	56.735	6,3%	1,7%
Forestal	325.441	233.152	284.627	22,1%	8,7%
Productos industriales	4.764.396	3.437.700	4.227.190	23,0%	56,4%
Agrícola	1.095.404	819.719	675.647	-17,6%	16,0%
Pecuario	-94.635	-50.832	-28.820	-43,3%	-0,7%
Forestal	3.763.627	2.668.813	3.580.363	34,2%	84,7%

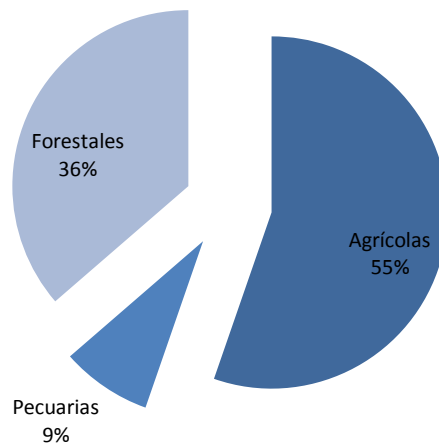
Fuente: elaborado por Odepa con información del Servicio Nacional de Aduanas
* Cifras sujetas a revisión por informes de variación de valor (IVV).

Gráfico N° 4
Exportaciones silvoagropecuarias por clase
Participación enero - septiembre de 2011



Fuente: elaborado por Odepa con información del Servicio Nacional de Aduanas

Gráfico N° 5
Exportaciones silvoagropecuarias por sector
Participación enero - septiembre de 2011



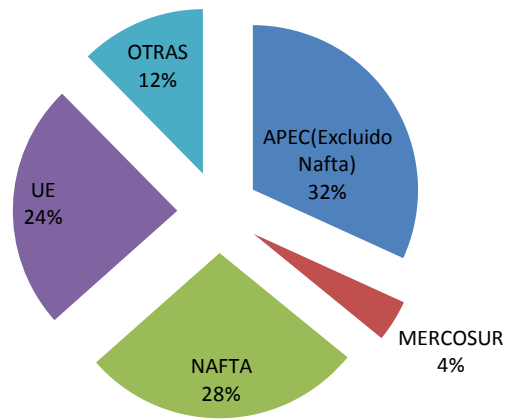
Fuente: elaborado por Odepa con información del Servicio Nacional de Aduanas

Cuadro N°5				
Balanza de productos silvoagropecuarios por zona económica *				
Miles de dólares				
Zona económica		Exportaciones	Importaciones	Saldo
APEC (Excluido NAFTA)				
	2010	3.579.655	203.925	3.375.730
	enero - septiembre 2010	2.684.261	146.760	2.537.501
	enero - septiembre 2011	3.533.647	218.147	3.315.500
	Var. (%) 2011/2010	31,6	48,6	30,7
UE (27)				
	2010	2.997.478	318.410	2.679.068
	enero - septiembre 2010	2.352.801	232.941	2.119.860
	enero - septiembre 2011	2.686.617	317.304	2.369.313
	Var. (%) 2011/2010	14,2	36,2	11,8
MERCOSUR				
	2010	563.444	2.298.568	-1.735.124
	enero - septiembre 2010	406.214	1.623.299	-1.217.085
	enero - septiembre 2011	456.798	1.989.348	-1.532.550
	Var. (%) 2011/2010	12,5	22,5	25,9
NAFTA				
	2010	3.721.523	581.817	3.139.706
	enero - septiembre 2010	3.001.290	424.238	2.577.052
	enero - septiembre 2011	3.073.225	578.003	2.495.222
	Var. (%) 2011/2010	2,4	36,2	-3,2
Otras				
	2010	1.453.151	483.240	969.911
	enero - septiembre 2010	1.080.577	347.812	732.765
	enero - septiembre 2011	1.376.648	534.387	842.261
	Var. (%) 2011/2010	27,4	53,6	14,9
Balanza comercial de productos				
	2010	12.315.251	3.885.960	8.429.291
	enero - septiembre 2010	9.525.143	2.775.050	6.750.093
	enero - septiembre 2011	11.126.935	3.637.189	7.489.746
	Var. (%) 2011/2010	16,8	31,1	11,0

Fuente: elaborado por Odepa con información del Servicio Nacional de Aduanas.

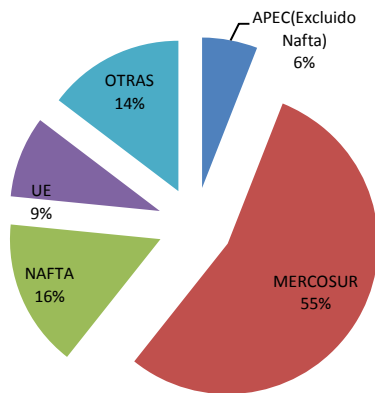
* Cifras sujetas a revisión por informes de variación de valor (IVV).

Gráfico N° 6
Exportación de productos silvoagropecuarios por zona económica
Participación enero- septiembre de 2011



Fuente: elaborado por Odepa con información del Servicio Nacional de Aduanas

Gráfico N° 7
Importación de productos silvoagropecuarios por zona económica
Participación enero - septiembre de 2011



Fuente: elaborado por Odepa con información del Servicio Nacional de Aduanas

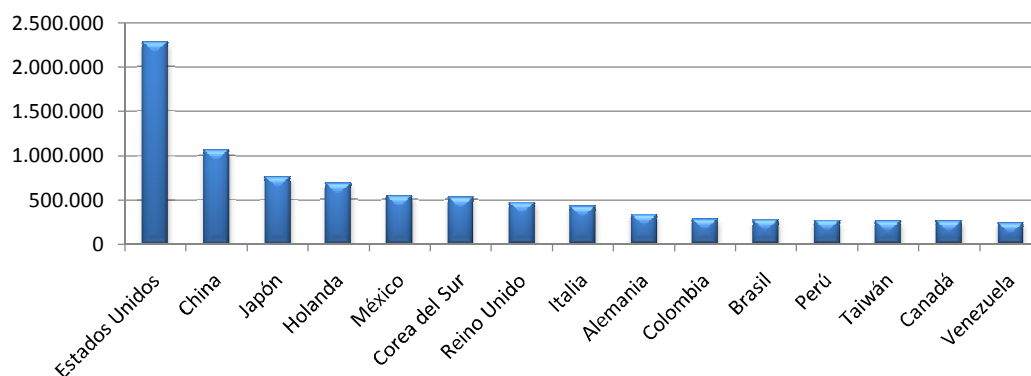
Cuadro N°6
Exportación de productos silvoagropecuarios por país de destino*
Miles de dólares FOB

País	2010	enero - septiembre		Variación	Participación
	ene-dic	2010	2011	2011-2010	2011
Estados Unidos	2.806.631	2.310.704	2.278.697	-1,4%	20,5%
China	944.794	643.556	1.056.376	64,1%	9,5%
Japón	787.504	579.447	756.069	30,5%	6,8%
Holanda	741.791	570.835	680.924	19,3%	6,1%
México	641.122	470.613	538.812	14,5%	4,8%
Corea del Sur	530.872	424.668	523.110	23,2%	4,7%
Reino Unido	550.665	435.502	466.905	7,2%	4,2%
Italia	438.677	345.483	424.328	22,8%	3,8%
Alemania	361.846	278.505	331.502	19,0%	3,0%
Colombia	299.001	219.792	280.990	27,8%	2,5%
Brasil	336.354	248.378	266.871	7,4%	2,4%
Perú	314.560	225.818	260.449	15,3%	2,3%
Taiwán	253.026	214.442	257.263	20,0%	2,3%
Canadá	273.769	219.973	255.716	16,2%	2,3%
Venezuela	267.992	172.448	235.912	36,8%	2,1%
Otros países	2.766.645	2.164.981	2.513.010	16,1%	22,6%
TOTAL	12.315.251	9.525.143	11.126.935	16,8%	100,0%

Fuente: elaborado por Odepa con información del Servicio Nacional de Aduanas.

* Cifras sujetas a revisión por informes de variación de valor (IVV).

Gráfico N° 8
Exportación de productos silvoagropecuarios por país de destino
Miles de dólares enero - septiembre de 2011



Fuente: elaborado por Odepa con información del Servicio Nacional de Aduanas

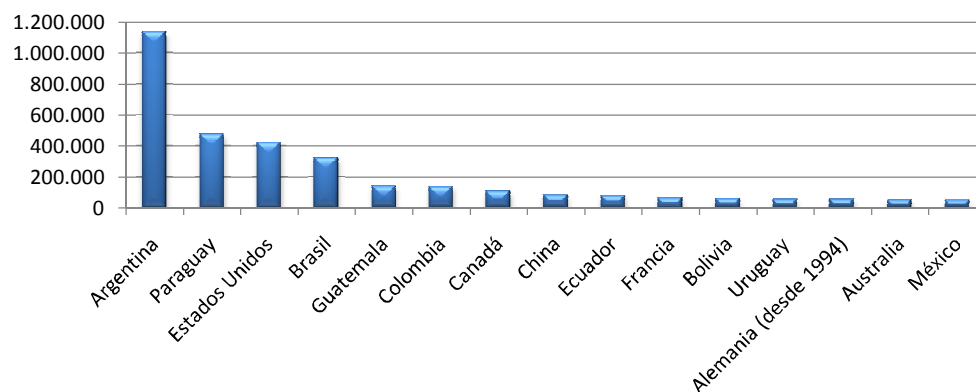
Cuadro N°7

Importación de productos silvoagropecuarios por país de origen *

Miles de dólares CIF

País	2010	enero - septiembre		Variación	Participación
	ene-dic	2010	2011	2011-2010	2011
Argentina	1.278.283	940.502	1.138.383	21,0%	31,3%
Paraguay	602.013	397.928	476.056	19,6%	13,1%
Estados Unidos	449.703	329.345	423.106	28,5%	11,6%
Brasil	342.176	229.503	323.459	40,9%	8,9%
Guatemala	77.701	63.464	137.951	117,4%	3,8%
Colombia	129.363	84.039	134.324	59,8%	3,7%
Canadá	92.515	67.876	108.353	59,6%	3,0%
China	84.485	61.335	81.573	33,0%	2,2%
Ecuador	89.941	63.160	76.185	20,6%	2,1%
Francia	60.530	48.658	63.836	31,2%	1,8%
Bolivia	70.280	51.929	58.663	13,0%	1,6%
Uruguay	76.095	55.366	51.450	-7,1%	1,4%
Alemania (desde 1994)	64.465	49.786	51.424	3,3%	1,4%
Australia	24.336	16.384	49.151	200,0%	1,4%
México	39.599	27.017	46.544	72,3%	1,3%
Otros países	404.473	288.756	416.730	44,3%	11,5%
TOTAL	3.885.960	2.775.050	3.637.189	31,1%	100,0%

Fuente: elaborado por Odepa con información del Servicio Nacional de Aduanas.

Gráfico N° 9
Importación de productos silvoagropecuarios por país de origen
Miles de dólares enero - septiembre de 2011

Fuente: elaborado por Odepa con información del Servicio Nacional de Aduanas

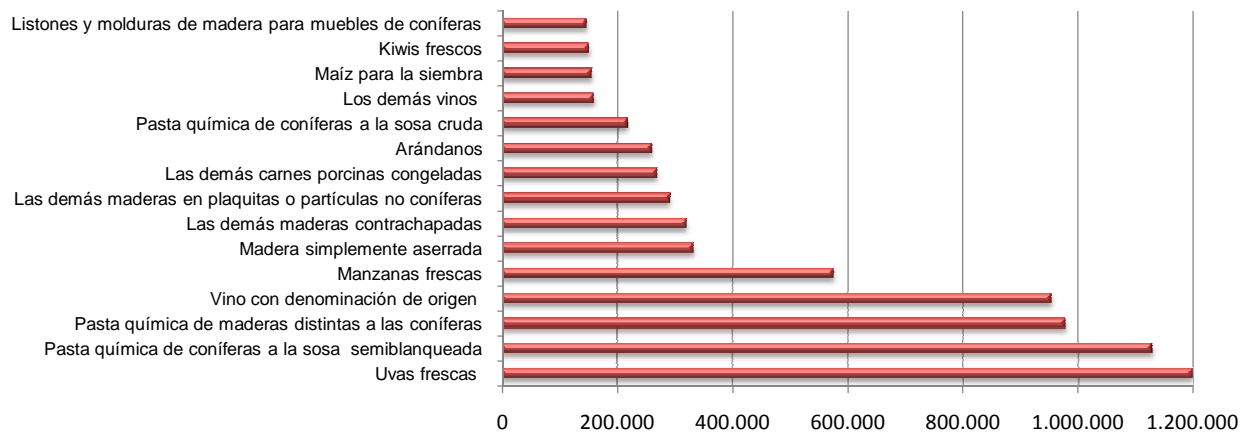
Cuadro N°8
Principales productos silvoagropecuarios exportados*

Producto	Código SACH	Miles de dólares FOB			Variación 2011-2010	Participación 2011
		2010	enero - septiembre			
		ene-dic	2010	2011		
Uvas frescas	08061000	1.306.974	1.255.352	1.197.926	-4,6%	10,8%
Pasta química de coníferas a la sosa semiblanqueada	47032100	1.136.242	830.930	1.129.250	35,9%	10,1%
Pasta química de maderas distintas a las coníferas	47032900	1.052.828	735.571	978.074	33,0%	8,8%
Vino con denominación de origen	22042110	1.186.463	866.448	953.122	10,0%	8,6%
Manzanas frescas	08081000	624.931	576.991	575.741	-0,2%	5,2%
Madera simplemente aserrada	44071012	355.968	245.250	331.948	35,4%	3,0%
Las demás maderas contrachapadas	44123910	328.409	233.081	319.739	37,2%	2,9%
Las demás maderas en plaquitas o partículas no coníferas	44012200	334.828	239.757	291.407	21,5%	2,6%
Las demás carnes porcinas congeladas	02032900	297.842	218.358	268.104	22,8%	2,4%
Arándanos	08104000	307.722	245.785	259.229	5,5%	2,3%
Pasta química de coníferas a la sosa cruda	47031100	195.295	121.396	216.560	78,4%	1,9%
Los demás vinos	22042990	243.255	172.930	158.884	-8,1%	1,4%
Maíz para la siembra	10051000	166.036	157.286	155.445	-1,2%	1,4%
Kiwis frescos	08105000	149.354	141.022	150.018	6,4%	1,3%
Listones y molduras de madera para muebles de coníferas	44091020	177.195	134.723	145.980	8,4%	1,3%
Los demás productos		4.451.908	3.350.265	3.995.510	19,3%	35,9%
TOTAL		12.315.251	9.525.143	11.126.935	16,8%	100,0%

Fuente: elaborado por Odepa con información del Servicio Nacional de Aduanas.

* Cifras sujetas a revisión por informes de variación de valor (IVV).

Gráfico N° 10
Principales productos silvoagropecuarios exportados
Miles de dólares enero - septiembre de 2011



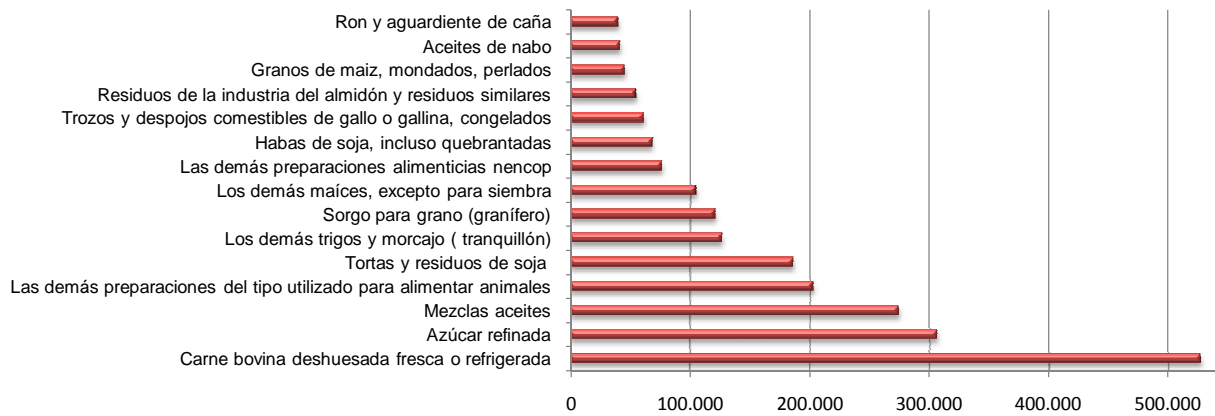
Fuente: elaborado por Odepa con información del Servicio Nacional de Aduanas

Cuadro N°9
Principales productos silvoagropecuarios importados

Producto	Código SACH	Miles de dólares CIF			Variación 2011-2010	Participación 2011
		2010	enero - septiembre			
		ene-dic	2010	2011		
Carne bovina deshuesada fresca o refrigerada	02013000	675.536	459.389	527.454	14,8%	14,5%
Azúcar refinada	17019900	257.431	191.918	306.749	59,8%	8,4%
Mezclas aceites	15179000	269.643	189.022	274.489	45,2%	7,5%
Las demás preparaciones del tipo utilizado para alimentar animale	23099090	241.272	180.955	202.611	12,0%	5,6%
Tortas y residuos de soja	23040000	170.216	125.646	186.114	48,1%	5,1%
Los demás trigos y morcajo (tranquilón)	10019000	152.152	108.215	126.165	16,6%	3,5%
Sorgo para grano (granífero)	10070000	110.989	63.973	120.588	88,5%	3,3%
Los demás maíces, excepto para siembra	10059000	138.588	80.814	104.401	29,2%	2,9%
Las demás preparaciones alimenticias nencop	21069090	83.168	59.727	75.853	27,0%	2,1%
Habas de soja, incluso quebrantadas	12010000	27.772	12.006	68.109	467,3%	1,9%
Trozos y despojos comestibles de gallo o gallina, congelados	02071400	62.336	49.695	60.985	22,7%	1,7%
Residuos de la industria del almidón y residuos similares	23031000	41.506	32.129	54.132	68,5%	1,5%
Granos de maíz, mondados, perlados	11042300	37.992	24.929	44.767	79,6%	1,2%
Aceites de nabo	15141100	2.256	2.250	41.172	1729,9%	1,1%
Ron y aguardiente de caña	22084000	46.450	32.014	39.319	22,8%	1,1%
Los demás productos		1.568.652	1.162.369	1.404.284	20,8%	38,6%
TOTAL		3.885.960	2.775.050	3.637.189	31,1%	100,0%

Fuente: elaborado por Odepa con información del Servicio Nacional de Aduanas.

Gráfico N° 11
Principales productos silvoagropecuarios importados
Miles de dólares enero - septiembre de 2011



Fuente: elaborado por Odepa con información del Servicio Nacional de Aduanas

Cuadro N° 10

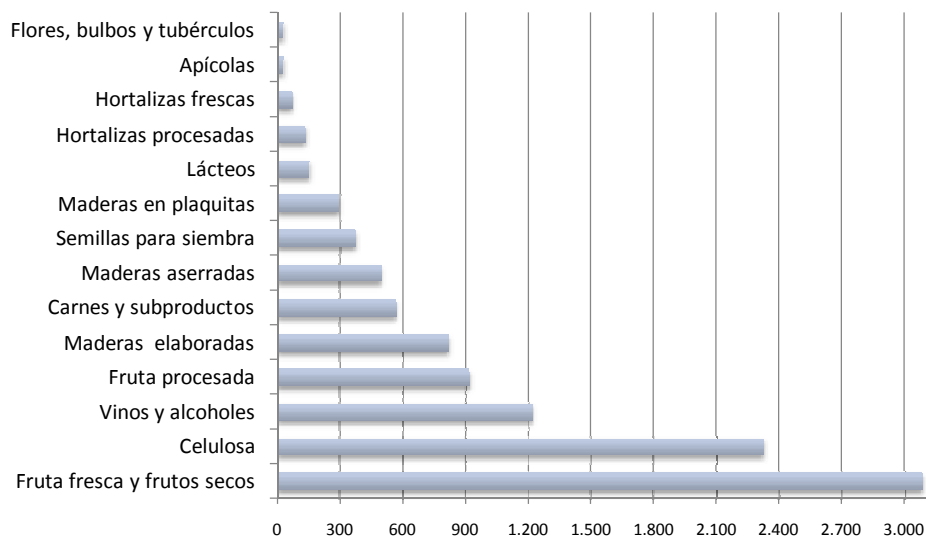
Principales rubros exportados

Rubro	Volumen (toneladas/miles de litros ¹)				Valor (miles de US\$ FOB)*				
	2010	enero - septiembre			2010	enero - septiembre			Partc. 2011
		2010	2011	Var % 11/10		2010	2011	Var % 11/10	
Exportaciones totales					12.315.251	9.525.143	11.126.935	16,8%	
Fruta fresca y frutos secos	2.468.209	2.251.180	2.428.602	7,9%	3.509.764	3.082.546	3.086.386	0,1%	27,7%
Celulosa	3.353.101	2.391.332	3.124.799	30,7%	2.384.365	1.687.898	2.323.884	37,7%	20,9%
Vinos y alcoholes	736.534	547.260	469.664	-14,2%	1.562.927	1.135.318	1.220.315	7,5%	11,0%
Fruta procesada	535.389	402.380	470.394	16,9%	909.857	676.184	915.471	35,4%	8,2%
Maderas elaboradas	-	-	-	-	925.575	683.180	818.739	19,8%	7,4%
Carnes y subproductos	217.175	160.098	173.223	8,2%	623.453	457.572	565.204	23,5%	5,1%
Maderas aserradas	-	-	-	-	547.357	383.431	494.341	28,9%	4,4%
Semillas para siembra	82.804	79.215	73.188	-7,6%	359.180	332.455	371.288	11,7%	3,3%
Maderas en plaquitas	4.614.908	3.307.093	3.654.548	10,5%	334.828	239.757	291.407	21,5%	2,6%
Lácteos	67.175	48.379	53.339	10,3%	159.100	114.329	150.047	31,2%	1,3%
Hortalizas procesadas	132.994	97.195	96.181	-1,0%	187.710	132.628	129.113	-2,7%	1,2%
Hortalizas frescas	95.070	92.974	96.316	3,6%	64.408	58.565	69.584	18,8%	0,6%
Apícolas	8.601	7.653	7.056	-7,8%	28.986	25.579	26.295	2,8%	0,2%
Flores, bulbos y tubérculos	12.207	8.205	7.988	-2,6%	37.270	23.819	26.335	10,6%	0,2%

Fuente: elaborado por Odepa con información del Servicio Nacional de Aduanas. * Cifras sujetas a revisión por informes de variación de valor (IVV).

Nota 1: volumen de vinos y alcoholes en miles de litros.

Gráfico N° 12
Principales rubros exportados
Millones de dólares enero - septiembre de 2011



Fuente: elaborado por Odepa con información del Servicio Nacional de Aduanas

Cuadro N°11									
Exportaciones de frutas *									
Productos	Código SACH	Volumen (toneladas)				Valor (miles de US\$ FOB)			
		2010	enero - septiembre			2010	enero - septiembre		
			2010	2011	Var %11/10		2010	2011	Var %11/10
Total Agrícola						6.983.707	5.699.153	6.154.371	8,0
Total Frutas		3.003.598	2.653.559	2.898.996	9,2	4.419.621	3.758.730	4.001.858	6,5
Primario		2.468.209	2.251.180	2.428.602	7,9	3.509.764	3.082.546	3.086.386	0,1
Fruta fresca		2.437.748	2.226.162	2.394.391	7,6	3.301.112	2.918.913	2.881.812	-1,3
Uvas	08061000	781.085	763.536	829.070	8,6	1.306.974	1.255.352	1.197.926	-4,6
Manzanas	08081000	837.149	765.832	774.056	1,1	624.931	576.991	575.741	-0,2
Kiwis	08105000	181.870	172.327	172.927	0,3	149.354	141.022	150.018	6,4
Aguacates (paltas)	08044000	107.922	58.171	53.996	-7,2	173.604	83.641	96.422	15,3
Ciruelas	08094010	74.399	73.503	100.002	36,1	111.384	110.154	112.349	2,0
Peras	08082010	116.281	113.056	132.321	17,0	106.949	104.168	114.092	9,5
Arándanos	08104000	55.011	43.010	56.685	31,8	307.722	245.785	259.229	5,5
Nectarines	08093010	55.203	50.501	57.242	13,3	77.394	70.936	65.918	-7,1
Melocotones (duraznos)	08093020	36.636	32.247	33.432	3,7	49.180	42.529	33.897	-20,3
Frambuesas	08102000	580	567	372	-34,4	3.574	3.481	2.137	-38,6
Limones	08055010	44.968	42.682	45.742	7,2	43.651	41.886	36.563	-12,7
Mandarinas, clementinas	08052000	39.722	35.268	41.773	18,4	46.451	40.198	39.243	-2,4
Cerezas	08092000	44.112	23.025	36.486	58,5	227.855	142.250	134.688	-5,3
Naranjas	08051000	52.733	44.803	48.529	8,3	50.231	42.863	41.031	-4,3
Otros	-	10.076	7.635	11.757	54,0	21.857	17.656	22.560	27,8
Frutos secos		30.461	25.017	34.212	36,8	208.652	163.633	204.575	25,0
Almendras con cáscara, frescas o secas.	08021100	444	434	440	1,5	1.868	1.821	1.806	-0,8
Almendras sin cáscara	08021200	6.245	4.640	5.394	16,3	39.344	28.855	32.001	10,9
Avellanas con cáscara, frescas o secas	08022100	2.203	2.131	4.868	128,4	6.422	6.208	14.972	141,2
Avellanas sin cáscara, frescas o secas.	08022200	48	39	38	-2,5	316	258	292	13,1
Castañas, frescas o secas, incluso sin cáscara	08024000	124	124	422	239,6	108	108	544	404,5
Los demás cocos, excepto secos	08011900	1	1	5	326,5	14	14	12	-12,9
Nueces de brasil, sin cáscara	08012200	0	0	2		0	0	2	
Nueces de marañón (mery, cajuil o anacardc	08013100	180	180	0	-100,0	840	840	0	-100,0
Nueces de marañón (mery, cajuil o anacardc	08013200	0	0	5		0	0	76	
Nueces de nogal con cáscara	08023100	12.833	11.427	16.896	47,9	56.876	51.512	77.289	50,0
Nueces de nogal sin cáscara	08023200	8.379	6.038	6.137	1,6	102.826	73.995	77.528	4,8
Pistachos, frescos o secos, incluso sin cáscara	08025000	3	2	4	133,3	34	16	47	195,3
Los demás frutos de cáscara, frescos o secos	08029000	1	1	1	-4,9	5	5	7	52,1

Fuente: elaborado por Odepa con información del Servicio Nacional de Aduanas. * Cifras sujetas a revisión por informes de variación de valor (IVV).

Cuadro N° 11 (continuación)

Exportaciones de frutas *

Productos	Código SACH	Volumen (toneladas)				Valor (miles de US\$ FOB)			
		enero - septiembre				enero - septiembre			
		2010	2010	2011	Var %11/10	2010	2010	2011	Var %11/10
Industrial		535.389	402.380	470.394	16,9	909.857	676.184	915.471	35,4
Compotas		124.729	95.951	117.867	22,8	103.724	77.952	119.819	53,7
Damascos		696	669	1.392	108,2	681	654	1.571	140,3
Duraznos		41.121	34.320	41.444	20,8	35.413	29.039	44.311	52,6
Las demás confituras, jaleas y mermeladas, puré y pastas de		82.905	60.956	75.031	23,1	67.617	48.247	73.930	53,2
Otras		6	6	1	-89,6	12	12	7	-46,7
Congelados		105.337	90.556	108.436	19,7	227.252	194.090	278.344	43,4
Frambuesas		45.947	39.608	43.969	11,0	131.708	115.620	114.992	-0,5
Frutillas		21.704	18.156	13.115	-27,8	30.134	24.366	23.319	-4,3
Moras		14.836	14.351	13.284	-7,4	19.992	19.274	29.654	53,9
Zarzamoras, mora-frambuesa y grosellas		2.716	2.058	1.848	-10,2	6.049	4.286	5.531	29,0
Las demás		20.134	16.383	36.220	121,1	39.371	30.545	104.849	243,3
Conservas		78.850	55.997	68.639	22,6	110.953	79.979	109.828	37,3
Aceitunas		2.795	2.223	1.355	-39,0	5.186	3.732	3.278	-12,2
Cerezas		4.500	3.255	4.276	31,4	11.910	8.427	12.292	45,9
Damascos		76	76	137	80,5	95	95	183	92,4
Duraznos		60.858	42.620	52.050	22,1	70.742	50.525	68.443	35,5
Otras frutas preparadas o conservadas		1.987	1.674	2.584	54,3	3.967	3.290	6.961	111,6
Frutos de cáscara y semillas, incluidas las mezclas, conserva		1.189	948	976	2,9	8.722	6.784	7.464	10,0
Mezclas preparadas o conservadas		7.060	4.975	6.900	38,7	9.542	6.721	10.377	54,4
Peras		199	119	144	20,9	228	145	220	51,6
Otras conservas		188	108	217	102,0	562	260	611	134,5
Deshidratados		143.836	101.760	96.496	-5,2	327.723	228.808	235.989	3,1
Ciruelas secas		67.172	47.609	40.392	-15,2	125.522	87.605	77.453	-11,6
Manzanas		6.424	4.691	3.952	-15,8	32.381	23.599	23.177	-1,8
Mosquetas		6.339	4.437	4.933	11,2	24.714	17.507	20.136	15,0
Pasas		63.545	44.743	46.813	4,6	141.182	97.098	110.380	13,7
Otros deshidratados		356	280	406	45,2	3.924	2.999	4.843	61,5
Extracción de aceites		3.357	2.289	4.930	115,3	17.232	12.231	20.910	71,0
Aceite de oliva, virgen		3.022	2.030	4.707	131,8	12.173	8.419	17.388	106,5
Aceite de rosa mosqueta y sus fracciones		322	247	201	-18,6	4.988	3.758	3.354	-10,8
Otros		13	12	23	81,8	70	54	168	211,9
Jugos		74.803	52.216	70.533	35,1	111.578	74.367	140.576	89,0
Manzanas		37.732	26.481	48.628	83,6	39.847	26.857	88.659	230,1
Uva (Incluido el mosto)		36.920	25.601	21.768	-15,0	71.484	47.283	51.644	9,2
Otros		151	134	137	2,4	248	227	273	20,1
Otras frutas		4.477	3.609	3.493	-3,2	11.395	8.756	10.004	14,3

Fuente: elaborado por Odepa con información del Servicio Nacional de Aduanas. * Cifras sujetas a revisión por informes de variación de valor (IVV).

Cuadro N° 12

Exportaciones de semillas para siembra *

Productos	Código SACH	Volumen (toneladas)				Valor (miles de US\$ FOB)			
		2010	enero - septiembre			2010	enero - septiembre		
			2010	2011	Var %11/10		2010	2011	Var %11/10
Total Agrícola						6.983.707	5.699.153	6.154.371	8,0
Total Semillas		82.804	79.215	73.188	-7,6	359.180	332.455	371.288	11,7
Papas	7011000	969	944	463	-51,0	1.084	1.065	535	-49,7
Porotos y frejoles para siembra		2.206	1.775	2.220	25,1	6.745	4.880	6.877	40,9
Trigo duro	10011000	0	0	1		0	0	3	
Cebada	10030000	610	387	825	113,3	236	146	369	152,5
Maíz para la siembra	10051000	56.901	54.429	46.513	-14,5	166.036	157.286	155.445	-1,2
Sorgo de grano	10070010	22	22	0	-100,0	70	70	0	-100,0
Habas de soja	12010010	12.778	12.735	10.738	-15,7	26.000	25.898	20.992	-18,9
Semilla de lino para siembra	12040010								
Semilla algodón para siembra	12072010								
Semilla de raps		3.343	3.332	6.390	91,8	9.666	9.643	17.593	82,4
Semilla de girasol para al siembra	12060010	2.169	2.078	2.761	32,9	10.267	9.735	12.166	25,0
Semilla de sésamo para siembra	12074010								
Semilla de mostaza para siembra	12075010	0	0	1		0	0	21	
Semilla de cártamo para siembra	12079911	0	0	8	5.002,5	0	0	15	3.028,6
Semilla de amapola para siembra	12079110								
Las demás semillas y frutos oleaginosos	12079900								
Semilla de remolacha azucarera	12091000	99	99	82	-17,3	655	655	560	-14,5
Semilla forrajera para siembra		1.194	1.033	1.156	11,9	2.958	2.383	4.119	72,8
Semillas de hortalizas		2.317	2.191	1.753	-20,0	104.165	94.934	121.544	28,0
Semillas de melón	12099920	16	15	19	25,8	5.268	4.842	5.518	13,9
Semillas de sandía	12099930	31	31	28	-7,2	7.342	7.262	8.106	11,6
Las demás semillas, frutos y esporas	12099990	121	121	204	68,0	939	922	1.081	17,2
Semillas de plantas herbáceas	12093000	28	23	24	5,0	17.749	12.734	16.346	28,4

Fuente: elaborado por Odepa con información del Servicio Nacional de Aduanas. * Cifras sujetas a revisión por informes de variación de valor (IVV).

Cuadro N°13

Exportaciones de bulbos, flores de corte y musgos *

Productos	Código SACH	Volumen (toneladas)				Valor (miles de US\$ FOB)			
		2010	enero - septiembre			2010	enero - septiembre		
			2010	2011	Var %11/10		2010	2011	Var %11/10
Total Agrícola						6.983.707	5.699.153	6.154.371	8,0
Total Flores/Bulbos/Musgos		12.207	8.205	7.988	-2,6	37.270	23.819	26.335	10,6
Bulbos en reposo vegetativo	06011000	11.734	7.898	7.746	-1,9	33.124	21.480	24.227	12,8
Bulbos de liliium	06011011	10.627	6.854	6.724	-1,9	28.232	17.011	19.889	16,9
Bulbos de tulipán	06011012	967	967	987	2,1	4.089	4.089	4.030	-1,4
Bulbos de cala	06011013	93	29	34	17,3	779	356	281	-21,0
Los demás bulbos	-	48	48	0	-99,1	24	24	27	14,8
Bulbos en vegetación o en flor	06012000	1	1	83	9.201,9	25	25	282	1.051,0
Bulbos de liliium	06012011	1	1	83	9.201,9	25	25	282	1.051,0
Bulbos de tulipán	06012012								
Los demás bulbos	-								
Flores de corte		259	129	136	5,2	3.637	1.862	1.771	-4,9
Calas	06031960	29	18	11	-38,7	385	290	121	-58,4
Lilium	06031910	1	1	1	97,0	5	5	11	99,9
Peonias	06031930	132	42	23	-46,4	1.843	538	364	-32,4
Tulipán	06031920	8	5	1	-86,2	150	96	13	-86,4
Claveles	06031200								
Orquídeas	06031300								
Otras flores de corte	-	89	63	100	59,1	1.253	933	1.263	35,3
Musgos y líquenes.	06041000	212	177	23	-86,9	485	452	54	-88,1

Fuente: elaborado por Odepa con información del Servicio Nacional de Aduanas. * Cifras sujetas a revisión por informes de variación de valor (IVV).

Cuadro N°14

Exportaciones de hortalizas y tubérculos *

Productos	Código SACH	Volumen (toneladas)				Valor (miles de US\$ FOB)			
		2010	enero - septiembre			2010	enero - septiembre		
			2010	2011	Var %11/10		2010	2011	Var %11/10
Total Agrícola						6.983.707	5.699.153	6.154.371	8,0
Total Hortalizas y Tubérculos		228.064	190.170	192.496	1,2	252.118	191.192	198.697	3,9
Primario		95.070	92.974	96.316	3,6	64.408	58.565	69.584	18,8
Achicorias, radicchios		1.273	1.273	1.445	13,6	1.138	1.138	1.420	24,7
Ajos		6.156	4.422	6.916	56,4	18.692	13.593	22.265	63,8
Cebollas		83.968	83.899	85.514	1,9	40.122	40.064	38.620	-3,6
Chalotes		0	0	6	11.133,9	1	0	17	4.999,4
Espárragos		117	0	0	53,3	260	0	1	48,7
Judías		1	1	1	-42,9	20	20	17	-13,4
Lechugas		10	8	5	-37,7	11	9	6	-28,4
Melones frescos		1	1	2	121,0	3	2	5	149,6
Orégano, fresco o seco		958	796	802	0,7	2.566	2.169	2.337	7,7
Papas, excepto para siembra		789	789	200	-74,6	213	213	48	-77,4
Pimientos frescos o refrigerados		79	78	421	440,2	132	127	4.310	3.297,7
Tomates		790	787	13	-98,4	619	613	19	-96,9
Zanahorias y nabos		5	3	328	10.816,3	10	4	90	1.979,8
Otras hortalizas		922	917	662	-27,9	621	611	430	-29,7
Industrial		132.994	97.195	96.181	-1,0	187.710	132.628	129.113	-2,7
Congelados		22.278	14.835	16.801	13,3	45.179	27.961	33.263	19,0
Conservas		11.698	6.385	5.714	-10,5	24.871	12.476	10.155	-18,6
Deshidratados		3.138	2.737	2.473	-9,7	17.200	14.747	13.687	-7,2
Pastas pulpas y jugos		95.880	73.239	71.193	-2,8	100.461	77.443	72.008	-7,0

Fuente: elaborado por Odepa con información del Servicio Nacional de Aduanas. * Cifras sujetas a revisión por informes de variación de valor (IVV).

Cuadro N° 15

Exportaciones de vinos y alcoholes *

PRODUCTOS	Código SACH	Volumen (miles de litros)				Valor (miles de US\$ FOB)			
		2010	enero - septiembre			2010	enero - septiembre		
			2010	2011	Var %11/10		2010	2011	Var %11/10
Total Agrícola						6.983.707	5.699.153	6.154.371	8,0
Total Vinos y Alcoholes		736.534	547.260	469.664	-14,2	1.562.927	1.135.318	1.220.315	7,5
Vino con denominación de origen	22042110	382.553	283.030	285.978	1,0	1.186.463	866.448	953.122	10,0
Vino Sauvignon Blanc	22042111	54.397	39.175	38.690	-1,2	151.336	108.388	116.047	7,1
Vino Chardonnay	22042112	35.705	26.491	27.075	2,2	108.514	79.898	86.808	8,6
Vino blanco mezclas	22042113	26.418	19.640	19.749	0,6	68.599	51.027	54.199	6,2
Los demás vinos blancos	22042119	4.429	3.285	3.260	-0,8	12.422	9.122	9.473	3,9
Vino Cabernet Sauvignon	22042121	82.106	60.911	58.924	-3,3	276.470	199.115	208.825	4,9
Vino Merlot	22042122	39.201	28.257	27.791	-1,6	110.808	78.823	83.119	5,4
Vino Carmenere	22042124	20.745	15.434	15.419	-0,1	74.251	54.340	59.622	9,7
Vino Syrah	22042125	7.258	5.137	5.662	10,2	29.497	20.962	24.892	18,7
Vino Pinot Noir	22042126	5.260	3.824	4.113	7,6	25.520	18.687	20.727	10,9
Vino tinto mezclas	22042127	89.934	67.446	73.716	9,3	282.240	210.853	251.894	19,5
Los demás vinos tintos	22042129	5.232	4.070	3.406	-16,3	17.538	12.153	15.865	30,5
Los demás vinos con denominación	22042130	11.868	9.358	8.172	-12,7	29.269	23.081	21.651	-6,2
Otros vinos y alcoholes		343.179	256.454	175.274	-31,7	347.878	248.831	239.460	-3,8
Los demás vinos	22042990	290.924	218.029	137.339	-37,0	243.255	172.930	158.884	-8,1
Los demás vinos capacidad inferior o igual a 2	22042190	48.600	36.156	35.203	-2,6	90.074	66.567	69.823	4,9
Vino espumoso	22041000	3.307	1.974	2.502	26,7	12.871	7.902	9.648	22,1
Pisco	22082010	348	295	230	-22,0	1.678	1.432	1.105	-22,8
Otros	-	10.801	7.776	8.412	8,2	28.585	20.040	27.733	38,4

Fuente: elaborado por Odepa con información del Servicio Nacional de Aduanas. * Cifras sujetas a revisión por informes de variación de valor (IVV).

Cuadro N°16									
Exportaciones pecuarias *									
PRODUCTOS	Código SACH	Volumen (toneladas)				Valor (miles de US\$ FOB)			
		2010	enero - septiembre			2010	enero - septiembre		
			2010	2011	Var %11/10		2010	2011	Var %11/10
Total Pecuario						1.010.108	739.053	931.131	26,0
Primario						90.688	70.045	79.307	13,2
Aves vivas **		558.454	525.254	203.620	-61,2	1.339	1.283	347	-73,0
Equinos vivos **		1.209	1.189	148	-87,6	5.792	1.902	2.184	14,8
Porcinos vivos **		2.133	1.597	613		2.596	2.364	1.149	
Lana sucia y lavada		4.160	3.339	3.540	6,0	11.435	9.124	13.517	48,1
Miel natural		8.601	7.653	7.056	-7,8	28.986	25.579	26.295	2,8
Otros pecuarios						40.541	29.793	35.816	20,2
Industrial						919.420	669.008	851.824	27,3
Lácteos		67.175	48.379	53.339	10,3	159.100	114.329	150.047	31,2
Leche líquida		1.135	1.066	989	-7,2	1.191	1.061	984	-7,3
Leche en polvo descremada		2.786	2.042	1.679	-17,8	8.625	6.233	5.905	-5,3
Leche en polvo entera		8.787	7.251	12.355	70,4	27.169	21.830	47.475	117,5
Yogur		36	26	32	22,6	35	25	16	-34,2
Quesos		10.811	7.846	7.572	-3,5	44.404	31.905	33.878	6,2
Leche condensada		28.877	19.964	18.720	-6,2	51.536	36.178	37.436	3,5
Dulce de leche (manjar)		4.151	2.724	2.465	-9,5	6.923	4.556	4.511	-1,0
Otros		10.592	7.460	9.525	27,7	19.216	12.542	19.842	58,2
Carnes y subproductos		217.175	160.098	173.223	8,2	623.453	457.572	565.204	23,5
Carne bovina		4.921	3.746	3.100	-17,2	34.537	25.397	22.303	-12,2
Carne de ave		88.829	63.577	72.989	14,8	207.557	146.918	186.857	27,2
Carne ovina		6.848	6.316	6.067	-3,9	32.667	30.116	42.333	40,6
Carne porcina		93.671	69.261	72.652	4,9	322.379	235.446	290.131	23,2
Otras carnes y subproductos		22.907	17.199	18.414	7,1	26.312	19.696	23.579	19,7
Otros productos pecuarios						136.868	97.107	136.573	40,6
Embutidos y productos similares	16010000	4.042	3.322	3.085	-7,1	8.532	6.794	6.975	2,7
Otros						128.335	90.313	129.598	43,5

Fuente: elaborado por Odepa con información del Servicio Nacional de Aduanas. * Cifras sujetas a revisión por informes de variación de valor (IVV).

Cuadro N° 17									
Exportaciones forestales *									
PRODUCTOS	Código SACH	Volumen (toneladas)				Valor (miles de US\$ FOB)			
		2010	enero - septiembre			2010	enero - septiembre		
			2010	2011	Var %11/10		2010	2011	Var %11/10
Total Forestal						4.321.435	3.086.938	4.041.432	30,9
Primario						341.654	245.415	299.400	22,0
Maderas en plaquitas		4.614.908	3.307.093	3.654.548	10,5	334.828	239.757	291.407	21,5
Coníferas		0	0	0		0	0	0	
No coníferas		4.614.908	3.307.093	3.654.548	10,5	334.828	239.757	291.407	21,5
Maderas en bruto (Metros cúbicos)		528.478	525.494	608.841	15,9	3.645	3.122	4.811	54,1
Coníferas		501.874	500.675	606.768	21,2	1.380	1.142	4.139	262,4
No coníferas		26.604	24.819	2.073	-91,6	2.265	1.979	672	-66,0
Otros forestales						3.182	2.536	3.182	25,5
Industrial						3.979.780	2.841.524	3.742.032	31,7
Celulosa		3.353.101	2.391.332	3.124.799	30,7	2.384.365	1.687.898	2.323.884	37,7
Celulosa cruda conífera		290.096	184.921	301.826	63,2	195.295	121.396	216.560	78,4
Celulosa cruda no conífera		0	0	0		0	0	0	
Celulosa Blanqueada semiblanqueada conífera		1.545.711	1.143.773	1.406.101	22,9	1.136.242	830.930	1.129.250	35,9
Celulosa Blanqueada semiblanqueada no conífera		1.517.293	1.062.638	1.416.872	33,3	1.052.828	735.571	978.074	33,0
Otros		0	0	0		0	0	0	
Maderas Aserradas ¹						547.357	383.431	494.341	28,9
Madera aserrada conífera		4.481.677	2.348.589	3.520.697	49,9	542.695	379.533	491.018	29,4
Madera aserrada no conífera		67.534	6.324	171.356	2.609,6	3.560	2.983	2.644	-11,4
Madera aserrada otras						1.103	915	679	-25,8
Maderas elaboradas ¹						925.575	683.180	818.739	19,8
Maderas elaborada conífera						516.328	376.032	473.579	25,9
Maderas elaborada no conífera						15.791	12.891	13.301	3,2
Maderas elaborada las demás						393.457	294.257	331.859	12,8
Papel prensa (para periódico)		203.090	148.127	157.089	6,1	121.136	85.714	104.627	22,1
Otros forestales						1.347	1.301	441	-66,1

Fuente: elaborado por Odepa con información del Servicio Nacional de Aduanas. * Cifras sujetas a revisión por informes de variación de valor (IVV).

Cuadro N°18

Exportaciones de insumos y maquinaria

PRODUCTOS	Código SACH	Volumen (toneladas)				Valor (miles de US\$ CIF)			
		2010	enero - septiembre			2010	enero - septiembre		
			2010	2011	Var %11/10		2010	2011	Var %11/10
Insumos						713.739	537.082	582.439	8,4
Fertilizantes		1.683.057	1.226.543	1.104.624	-9,9	646.773	488.194	521.746	6,9
Urea	-	137	13	0	-100,0	89	14	0	-100,0
Superfosfatos	-	4	4	48	1.098,9	2	2	53	2.424,0
Nitrato de Amonio	-	163.096	104.647	148.215	41,6	63.875	40.540	67.251	65,9
Fosfato Diamónico	-	82	82	25	-69,5	96	96	32	-66,9
Otros fertilizantes	-	1.519.739	1.121.796	956.335	-14,7	582.711	447.541	454.410	1,5
Agroquímicos		12.931	9.566	13.328	39,3	60.066	43.344	56.542	30,4
Herbicidas	-	262	203	178	-12,4	3.780	3.176	2.169	-31,7
Fungicidas	-	10.830	8.097	11.512	42,2	39.961	29.246	40.625	38,9
Insecticidas	-	945	660	700	6,0	12.856	8.536	10.487	22,8
Otros agroquímicos	-	894	606	938	54,8	3.470	2.386	3.261	36,7
Medicamentos veterinarios		707	569	494	-13,1	4.952	3.984	2.983	-25,1
Antibióticos	-	221	171	117	-31,4	2.008	1.511	1.449	-4,1
Vacunas	-	1	1	1	-51,5	120	120	125	4,4
Otros Insumos	-	485	397	376	-5,2	2.824	2.353	1.409	-40,1
Otros Insumos						1.947	1.560	1.168	-25,1
Cuchillas y hojas cortantes, para madera y máquinas		6	4	12	220,4	137	105	136	29,7
Sacos y talegas		1.057	800	505	-36,9	1.810	1.455	1.032	-29,1
Maquinaria 1/						27.416	17.998	14.853	-17,5
Tractores		29	25	20	-20,0	1.470	1.435	414	-71,1
Cosechadoras-trilladoras		10	2	0	-100,0	329	28	0	-100,0
Sembradoras, plantadoras y transplantadoras		4	3	2	-33,3	24	9	27	205,5
Otras maquinarias y herramientas						25.593	16.527	14.412	-12,8

Fuente: elaborado por Odepa con información del Servicio Nacional de Aduanas. * Cifras sujetas a revisión por informes de variación de valor (IVV).

Cuadro N°19

Importaciones de productos silvoagropecuarios

PRODUCTOS	Código SACH	Volumen (toneladas)				Valor (miles de US\$ CIF)			
		2010	enero - septiembre			2010	enero - septiembre		
			2010	2011	Var %11/10		2010	2011	Var %11/10
Total Importaciones						3.885.960	2.775.050	3.637.190	31,1
Primario						797.947	543.955	737.780	35,6
Maíz consumo	10059000	596.478	398.053	326.128	-18,1	138.588	80.814	104.401	29,2
Trigo Blando	10019000	614.636	457.547	355.513	-22,3	152.152	108.215	126.165	16,6
Trigo Duro	10011000	17.895	5.005	29.236	484,2	4.958	1.527	10.846	610,1
Cebada	10030000	44.251	41.792	7.609	-81,8	10.721	9.980	2.478	-75,2
Habas de soja, incluso quebrantadas	12010000	58.143	28.045	126.087	349,6	27.772	12.006	68.109	467,3
Otros productos silvoagropecuarios	-	-	-	-	-	463.756	331.414	425.783	28,5
Industrial						3.088.013	2.231.095	2.899.410	30,0
Arroz descascarillado	10062000	135	134	3		90	87	11	-87,4
Arroz blanqueado	10063000	98.412	73.067	64.571	-11,6	54.430	41.217	35.615	-13,6
Arroz partido	10064000	25.106	18.443	13.546	-26,5	9.088	6.517	5.712	-12,4
Harina de trigo	11010000	2.986	2.396	164	-93,2	903	701	121	-82,8
Aceite de Maravilla en bruto	15121110	4.164	2.858	3.006	5,2	4.987	3.265	4.694	43,8
Aceite de Maravilla refinado	15121910	7.837	5.835	9.229	58,2	11.780	8.351	16.544	98,1
Aceite de soja en bruto	15071000	0	0	0		0	0	2	
Aceite de soja refinado	15079000	3.254	2.891	1.902	-34,2	3.515	3.052	2.874	-5,8
Mezclas de aceites	15179000	237.838	176.215	186.415	5,8	269.643	189.022	274.489	45,2
Azúcar refinada	17019900	415.148	304.865	388.155	27,3	257.431	191.918	306.749	59,8
Leche en polvo descremada	-	3.513	2.430	5.616	131,1	10.948	7.669	19.604	155,6
Leche en polvo entera	-	1.257	1.174	2.869	144,4	3.636	3.319	11.393	243,2
Quesos	-	7.744	5.521	8.325	50,8	34.492	24.211	39.622	63,7
Carne Bovina Refrigerada	-	126.680	91.613	86.142	-6,0	675.636	459.489	527.654	14,8
Carne Bovina Congelada	-	6.491	5.068	4.676	-7,7	22.589	17.090	20.676	21,0
Carne Porcina	-	12.166	9.798	11.974	22,2	34.177	26.995	36.956	36,9
Carne Ave	-	64.227	50.849	52.382	3,0	105.623	83.224	93.827	12,7
Otros productos silvoagropecuarios	-	-	-	-	-	1.589.044	1.164.968	1.502.870	29,0

Fuente: elaborado por Odepa con información del Servicio Nacional de Aduanas.

Cuadro N° 20

Importaciones de insumos y maquinaria

PRODUCTOS	Código SACH	Volumen (toneladas)				Valor (miles de US\$ CIF)			
		2010	enero - septiembre			2010	enero - septiembre		
			2010	2011	Var %11/10		2010	2011	Var %11/10
Insumos						723.207	567.270	800.095	41,0
Fertilizantes		1.021.770	815.585	930.731	14,1	401.087	317.916	498.311	56,7
Urea	-	519.673	364.491	423.544	16,2	173.390	118.297	206.891	74,9
Superfosfatos	-	120.153	102.974	104.967	1,9	45.125	38.966	57.749	48,2
Nitrato de Amonio	-	22.423	20.032	13.087	-34,7	9.568	8.464	5.895	-30,4
Fosfato Diamónico	-	65.614	62.857	60.404	-3,9	32.333	30.806	39.870	29,4
Fosfato Monoamónico	-	75.651	69.411	71.601	3,2	35.257	31.955	47.947	50,0
Otros fertilizantes	-	218.257	195.819	257.127	31,3	105.415	89.426	139.958	56,5
Agroquímicos		32.754	25.516	28.669	12,4	225.444	177.625	202.045	13,7
Herbicidas	-	7.234	5.905	7.016	18,8	51.616	43.145	53.552	24,1
Fungicidas	-	3.727	2.951	4.267	44,6	54.885	41.480	48.279	16,4
Insecticidas	-	7.071	4.902	4.996	1,9	62.183	46.738	45.805	-2,0
Otros agroquímicos	-	14.723	11.758	12.390	5,4	56.760	46.262	54.410	17,6
Medicamentos veterinarios		2.904	2.148	2.063	-4,0	67.058	50.902	67.356	32,3
Antibióticos	-	2.180	1.632	1.430	-12,4	14.246	10.231	14.004	36,9
Vacunas	-	151	103	143	38,7	39.264	30.817	41.007	33,1
Otros Insumos	-	573	413	489	18,6	13.547	9.854	12.344	25,3
Otros Insumos						29.619	20.827	32.383	55,5
Cuchillas y hojas cortantes, para madera y máquinas		473	318	605	90,2	12.951	9.119	13.016	42,7
Sacos y talegas		5.928	4.194	6.443	53,6	16.668	11.708	19.368	65,4
Maquinaria 1/						470.717	294.559	565.806	92,1
Tractores		4.434	2.415	3.641	50,8	80.113	55.700	94.234	69,2
Cosechadoras-trilladoras		120	45	66	46,7	10.712	2.506	6.052	141,5
Sembradoras, plantadoras y transplantadoras		825	624	519	-16,8	5.156	4.440	5.637	26,9
Otras maquinarias y herramientas						374.735	231.912	459.883	98,3

Fuente: elaborado por Odepa con información del Servicio Nacional de Aduanas.