



## Balanza comercial de productos silvoagropecuarios

**Avance mensual enero - noviembre 2013**



Noviembre 2013

**Balanza comercial de productos silvoagropecuarios  
Avance mensual enero - noviembre 2013**

**Liliana Yáñez Barrios  
David Cohen Pacini**

Publicación de la Oficina de Estudios y Políticas Agrarias (Odepa)  
del Ministerio de Agricultura, Gobierno de Chile

**Director y Representante Legal**  
Gustavo Rojas Le-Bert

**Se puede reproducir total o parcialmente citando la fuente**

## TABLA DE CONTENIDO

Cuadro	Descripción	Página
Nº 1	Balanza de productos silvoagropecuarios	<a href="#">4</a>
Nº 2	Evolución de las exportaciones silvoagropecuarias por sector	<a href="#">5</a>
Nº 3	Evolución de las importaciones silvoagropecuarias por sector	<a href="#">6</a>
Nº 4	Balanza de productos silvoagropecuarios por clase y subsector	<a href="#">7</a>
Nº 5	Balanza de productos silvoagropecuarios por zona económica	<a href="#">9</a>
Nº 6	Exportación de productos silvoagropecuarios por país de destino	<a href="#">11</a>
Nº 7	Importación de productos silvoagropecuarios por país de origen	<a href="#">12</a>
Nº 8	Principales productos silvoagropecuarios exportados	<a href="#">13</a>
Nº 9	Principales productos silvoagropecuarios importados	<a href="#">14</a>
Nº 10	Principales rubros exportados	<a href="#">15</a>
Nº 11	Exportaciones de frutas	<a href="#">16</a>
Nº 12	Exportaciones de semillas para siembra	<a href="#">18</a>
Nº 13	Exportaciones de bulbos, flores y musgos	<a href="#">19</a>
Nº 14	Exportaciones de hortalizas y tubérculos	<a href="#">20</a>
Nº 15	Exportaciones de vinos y alcoholes	<a href="#">21</a>
Nº 16	Exportaciones pecuarias	<a href="#">22</a>
Nº 17	Exportaciones forestales	<a href="#">23</a>
Nº 18	Exportaciones de insumos y maquinaria	<a href="#">24</a>
Nº 19	Importaciones de productos silvoagropecuarios	<a href="#">25</a>
Nº 20	Importaciones de insumos y maquinaria	<a href="#">26</a>

Gráfico	Descripción	Página
Nº 1	Balanza de productos silvoagropecuarios	<a href="#">4</a>
Nº 2	Evolución de las exportaciones silvoagropecuarias	<a href="#">5</a>
Nº 3	Evolución de las importaciones silvoagropecuarias	<a href="#">6</a>
Nº 4	Exportaciones silvoagropecuarios por clase	<a href="#">8</a>
Nº 5	Exportaciones silvoagropecuarios por subsector	<a href="#">8</a>
Nº 6	Exportaciones de productos silvoagropecuarios por zona económica	<a href="#">10</a>
Nº 7	Importaciones de productos silvoagropecuarios por zona económica	<a href="#">10</a>
Nº 8	Exportación de productos silvoagropecuarios por país de destino	<a href="#">11</a>
Nº 9	Importación de productos silvoagropecuarios por país de origen	<a href="#">12</a>
Nº 10	Principales productos silvoagropecuarios exportados	<a href="#">13</a>
Nº 11	Principales productos silvoagropecuarios importados	<a href="#">14</a>
Nº 12	Principales rubros exportados	<a href="#">15</a>

Las exportaciones que no son realizadas en la modalidad "a firme" pueden ser ajustadas de acuerdo al Informe de Variación de Valor (IVV), el cual afecta directamente a cada declaración de exportación en el mes en que fueron efectuadas. Por esta razón, las cifras de exportaciones pueden experimentar modificaciones cada vez que se aplican los IVV, ocasionando, eventualmente, el ajuste de los valores de exportación.

Teatinos 40, piso 8. Santiago, Chile

Teléfono : (56- 2) 23973000

Fax : (56- 2) 23973111

[www.odepa.gob.cl](http://www.odepa.gob.cl)

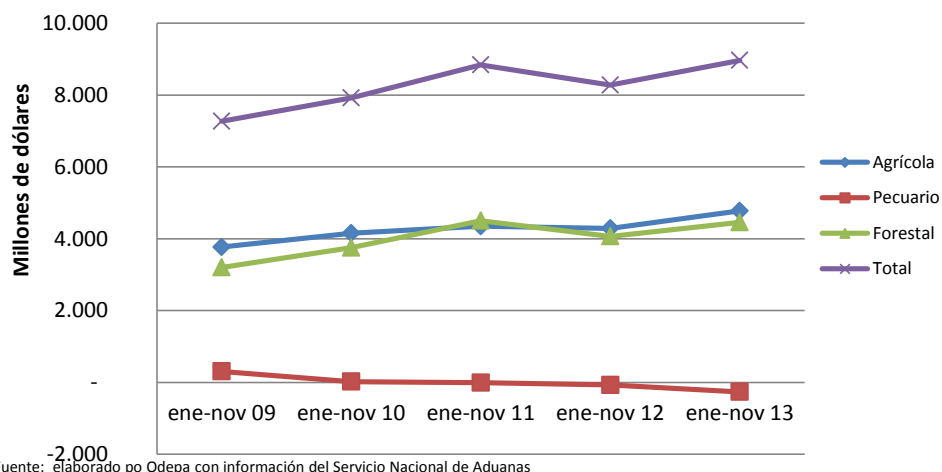


**Cuadro N° 1**  
**Balanza comercial de productos silvoagropecuarios por sector \***  
**Chile - Mundo**  
**Miles de dólares**

Sector	2012	enero - noviembre		Variación	Participación
	ene - dic	2012	2013	2013-2012	2013
<b>Exportaciones por sector</b>					
<b>Total</b>	<b>14.426.487</b>	<b>13.306.857</b>	<b>14.199.806</b>	<b>6,7%</b>	
Agrícola	8.400.207	7.757.421	8.318.108	7,2%	58,6%
Pecuario	1.300.539	1.202.710	1.161.923	-3,4%	8,2%
Forestal	4.725.741	4.346.726	4.719.775	8,6%	33,2%
<b>Importaciones por sector</b>					
<b>Total</b>	<b>5.467.548</b>	<b>5.029.800</b>	<b>5.236.901</b>	<b>4,1%</b>	
Agrícola	3.767.577	3.472.950	3.543.789	2,0%	67,7%
Pecuario	1.395.667	1.273.582	1.428.658	12,2%	27,3%
Forestal	304.304	283.268	264.454	-6,6%	5,0%
<b>Balanza comercial de productos</b>					
<b>Total</b>	<b>8.958.939</b>	<b>8.277.057</b>	<b>8.962.905</b>	<b>8,3%</b>	
Agrícola	4.632.630	4.284.471	4.774.319	11,4%	53,3%
Pecuario	-95.128	-70.872	-266.735	276,4%	-3,0%
Forestal	4.421.437	4.063.458	4.455.321	9,6%	49,7%

Fuente: elaborado por ODEPA con información del Servicio Nacional de Aduanas;  
 \* Cifras sujetas a revisión por informes de variación de valor (IVV).

**Gráfico N° 1**  
**Evolución balanza de productos silvoagropecuarios**



Fuente: elaborado por Odepa con información del Servicio Nacional de Aduanas

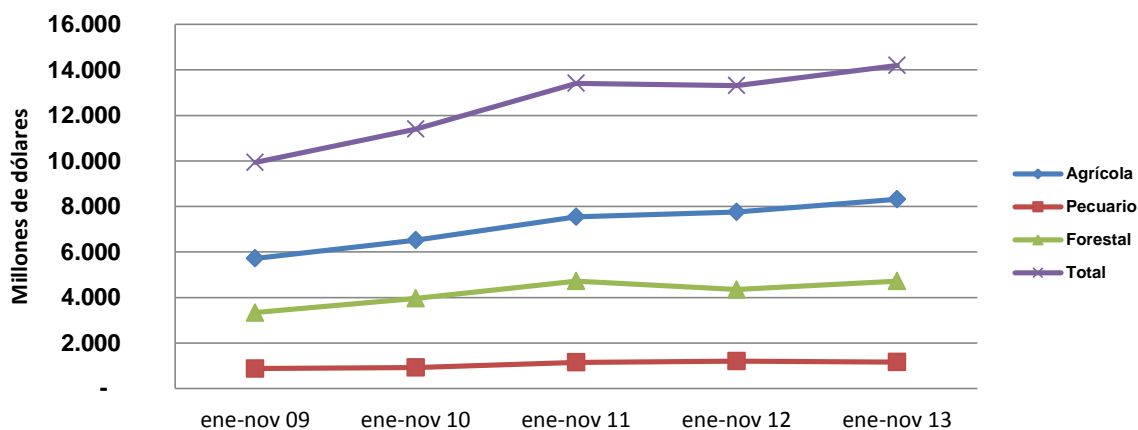
**Cuadro N° 2**  
**Evolución de las exportaciones silvoagropecuarias por sector\***  
**Chile - Mundo**  
**Miles de dólares**

Sector	enero - noviembre				
	2009	2010	2011	2012	2013
Agrícola	5.721.988	6.513.683	7.544.196	7.757.421	8.318.108
Pecuario	875.898	924.376	1.148.342	1.202.710	1.161.923
Forestal	3.332.525	3.961.949	4.718.665	4.346.726	4.719.775
<b>Total</b>	<b>9.930.411</b>	<b>11.400.008</b>	<b>13.411.203</b>	<b>13.306.857</b>	<b>14.199.806</b>

Fuente: elaborado por Odepa con información del Servicio Nacional de Aduanas

\* Cifras sujetas a revisión por informes de variación de valor (IVV).

**Gráfico N° 2**  
**Evolución de las exportaciones silvoagropecuarias**



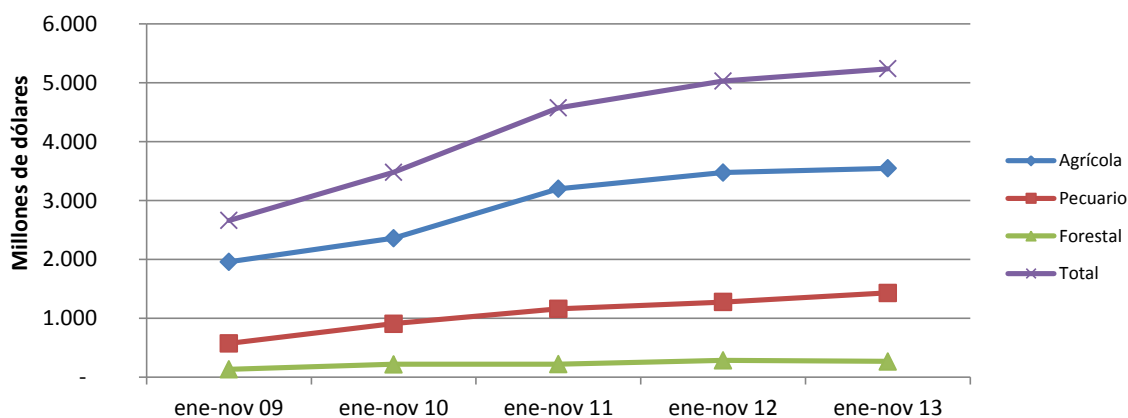
Fuente: elaborado por Odepa con información del Servicio Nacional de Aduanas

**Cuadro N° 3**  
**Evolución de las importaciones silvoagropecuarias por sector**  
**Chile - Mundo**  
**Miles de dólares**

Sector	enero - noviembre				
	2009	2010	2011	2012	2013
Agrícola	1.956.029	2.358.018	3.199.231	3.472.950	3.543.789
Pecuario	572.121	905.556	1.156.782	1.273.582	1.428.658
Forestal	132.440	214.868	216.607	283.268	264.454
<b>Total</b>	<b>2.660.590</b>	<b>3.478.442</b>	<b>4.572.620</b>	<b>5.029.800</b>	<b>5.236.901</b>

Fuente: elaborado por Odepa con información del Servicio Nacional de Aduanas

**Gráfico N° 3**  
**Evolución de las importaciones silvoagropecuarias**



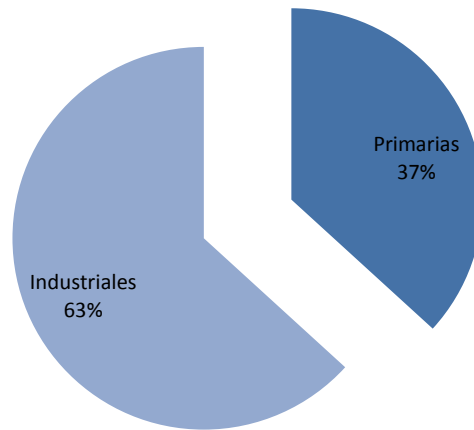
Fuente: elaborado por Odepa con información del Servicio Nacional de Aduanas

**Cuadro N° 4**  
**Balanza comercial de productos silvoagropecuarios por clase y sector\***  
**Chile - Mundo**  
**Miles de dólares**

Clase y sector	2012	enero - noviembre		Variación	Participación
		2012	2013	2013-2012	2013
<b>Exportaciones por clase y sector</b>					
Total silvoagropecuario	14.426.487	13.306.857	14.199.806	6,7%	
<b>Productos primarios</b>	<b>5.230.452</b>	<b>4.860.372</b>	<b>5.221.827</b>	<b>7,4%</b>	<b>36,8%</b>
Agrícola	4.767.699	4.431.987	4.831.961	9,0%	92,5%
Pecuario	84.333	80.339	82.626	2,8%	1,6%
Forestal	378.420	348.046	307.240	-11,7%	5,9%
<b>Productos industriales</b>	<b>9.196.035</b>	<b>8.446.486</b>	<b>8.977.981</b>	<b>6,3%</b>	<b>63,2%</b>
Agrícola	3.632.507	3.325.435	3.486.148	4,8%	38,8%
Pecuario	1.216.207	1.122.371	1.079.298	-3,8%	12,0%
Forestal	4.347.321	3.998.680	4.412.535	10,3%	49,1%
<b>Importaciones por clase y sector</b>					
Total silvoagropecuario	5.467.548	5.029.800	5.236.901	4,1%	
<b>Productos primarios</b>	<b>1.186.668</b>	<b>1.100.658</b>	<b>1.140.239</b>	<b>3,6%</b>	<b>21,8%</b>
Agrícola	1.137.395	1.054.917	1.090.055	3,3%	95,6%
Pecuario	29.241	26.876	31.478	17,1%	2,8%
Forestal	20.032	18.865	18.706	-0,8%	1,6%
<b>Productos industriales</b>	<b>4.280.880</b>	<b>3.929.140</b>	<b>4.096.662</b>	<b>4,3%</b>	<b>78,2%</b>
Agrícola	2.630.182	2.418.032	2.453.734	1,5%	59,9%
Pecuario	1.366.426	1.246.705	1.397.180	12,1%	34,1%
Forestal	284.272	264.403	245.748	-7,1%	6,0%
<b>Balanza comercial de productos</b>					
Total silvoagropecuario	8.958.939	8.277.057	8.962.905	8,3%	
<b>Primario</b>	<b>4.043.784</b>	<b>3.759.714</b>	<b>4.081.588</b>	<b>8,6%</b>	<b>45,5%</b>
Agrícola	3.630.304	3.377.070	3.741.906	10,8%	91,7%
Pecuario	55.092	53.463	51.148	-4,3%	1,3%
Forestal	358.388	329.181	288.534	-12,3%	7,1%
<b>Industrial</b>	<b>4.915.155</b>	<b>4.517.346</b>	<b>4.881.319</b>	<b>8,1%</b>	<b>54,5%</b>
Agrícola	1.002.325	907.403	1.032.414	13,8%	21,2%
Pecuario	-150.219	-124.334	-317.882	155,7%	-6,5%
Forestal	4.063.049	3.734.277	4.166.787	11,6%	85,4%

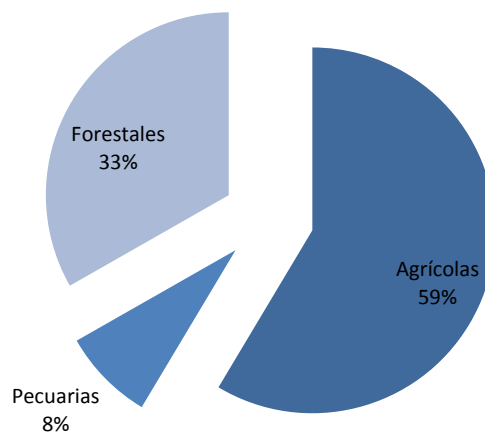
Fuente: elaborado por Odepa con información del Servicio Nacional de Aduanas  
\* Cifras sujetas a revisión por informes de variación de valor (IVV).

**Gráfico N° 4**  
**Exportaciones silvoagropecuarias por clase**  
**Participación enero - noviembre 2013**



Fuente: elaborado por Odepa con información del Servicio Nacional de Aduanas

**Gráfico N° 5**  
**Exportaciones silvoagropecuarias por sector**  
**Participación enero - noviembre 2013**



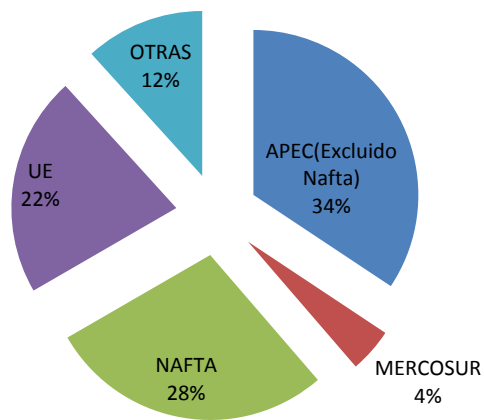
Fuente: elaborado por Odepa con información del Servicio Nacional de Aduanas

<b>Cuadro N° 5</b>				
<b>Balanza de productos silvoagropecuarios por zona económica *</b>				
<b>Miles de dólares</b>				
<b>Zona económica</b>		<b>Exportaciones</b>	<b>Importaciones</b>	<b>Saldo</b>
<b>APEC (Excluido NAFTA)</b>				
	2012	4.853.298	369.357	4.483.940
	ene-nov 2012	4.459.752	334.710	4.125.042
	ene-nov 2013	4.874.531	370.025	4.504.507
	Var. (%) 2013/2012	9,3	10,6	9,2
<b>UE ( 27 )</b>				
	2012	3.084.322	472.679	2.611.643
	ene-nov 2012	2.858.640	435.199	2.423.442
	ene-nov 2013	3.069.066	509.098	2.559.968
	Var. (%) 2013/2012	7,4	17,0	5,6
<b>MERCOSUR</b>				
	2012	659.224	3.092.280	-2.433.056
	ene-nov 2012	610.377	2.845.054	-2.234.677
	ene-nov 2013	617.084	2.598.399	-1.981.315
	Var. (%) 2013/2012	1,1	-8,7	-11,3
<b>NAFTA</b>				
	2012	4.028.713	889.893	3.138.820
	ene-nov 2012	3.689.959	821.741	2.868.218
	ene-nov 2013	3.973.535	1.202.945	2.770.590
	Var. (%) 2013/2012	7,7	46,4	-3,4
<b>Otras</b>				
	2012	1.800.930	643.339	1.157.592
	ene-nov 2012	1.688.128	593.097	1.095.032
	ene-nov 2013	1.665.589	556.434	1.109.155
	Var. (%) 2013/2012	-1,3	-6,2	1,3
<b>Balanza comercial de productos</b>				
	2012	14.426.487	5.467.548	8.958.939
	ene-nov 2012	13.306.857	5.029.800	8.277.057
	ene-nov 2013	14.199.806	5.236.901	8.962.905
	Var. (%) 2013/2012	6,7	4,1	8,3

Fuente: elaborado por Odepa con información del Servicio Nacional de Aduanas.

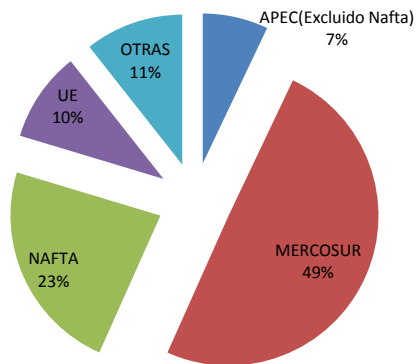
\* Cifras sujetas a revisión por informes de variación de valor (IVV).

**Gráfico N° 6**  
**Exportación de productos silvoagropecuarios por zona económica**  
**Participación enero - noviembre 2013**



Fuente: elaborado por Odepa con información del Servicio Nacional de Aduanas

**Gráfico N° 7**  
**Importación de productos silvoagropecuarios por zona económica**  
**Participación enero - noviembre 2013**



Fuente: elaborado por Odepa con información del Servicio Nacional de Aduanas

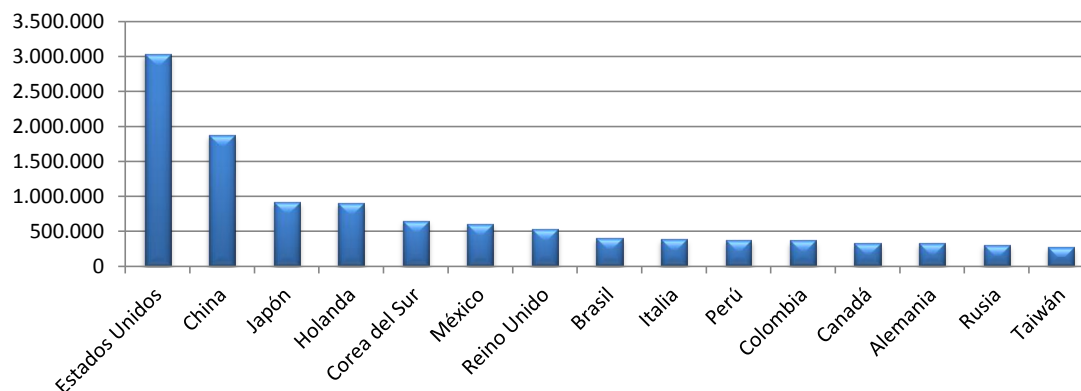
**Cuadro N°6**  
**Exportación de productos silvoagropecuarios por país de destino\***  
**Miles de dólares FOB**

País	2012	enero - noviembre		Variación	Participación
	2012	2012	2013	2013-2012	2013
Estados Unidos	3.045.387	2.778.435	3.038.791	9,4%	21,4%
China	1.650.939	1.477.306	1.874.159	26,9%	13,2%
Japón	1.050.498	971.903	917.025	-5,6%	6,5%
Holanda	870.218	806.854	901.411	11,7%	6,3%
Corea del Sur	648.894	603.811	652.593	8,1%	4,6%
México	649.764	599.009	605.381	1,1%	4,3%
Reino Unido	570.379	537.202	527.978	-1,7%	3,7%
Brasil	416.682	385.105	404.671	5,1%	2,8%
Italia	413.508	379.869	382.791	0,8%	2,7%
Perú	377.541	349.469	374.971	7,3%	2,6%
Colombia	423.847	398.373	366.720	-7,9%	2,6%
Canadá	333.562	312.516	329.363	5,4%	2,3%
Alemania	349.490	321.395	323.346	0,6%	2,3%
Rusia	297.039	280.944	303.195	7,9%	2,1%
Taiwán	264.123	251.329	268.241	6,7%	1,9%
Otros países	3.064.616	2.853.338	2.929.169	2,7%	20,6%
<b>TOTAL</b>	<b>14.426.487</b>	<b>13.306.857</b>	<b>14.199.806</b>	<b>6,7%</b>	<b>100,0%</b>

Fuente: elaborado por Odepa con información del Servicio Nacional de Aduanas.

\* Cifras sujetas a revisión por informes de variación de valor (IVV).

**Gráfico N° 8**  
**Exportación de productos silvoagropecuarios por país de destino**  
**Miles de dólares enero - noviembre 2013**



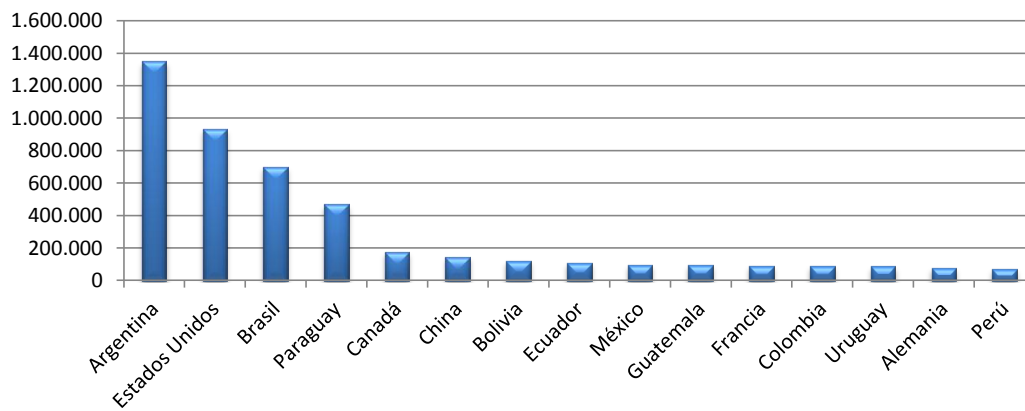
Fuente: elaborado por Odepa con información del Servicio Nacional de Aduanas

**Cuadro N° 7**  
**Importación de productos silvoagropecuarios por país de origen \***  
**Miles de dólares CIF**

País	2012	enero - noviembre		Variación	Participación
	ene-dic	2012	2013	2013-2012	2013
Argentina	2.056.543	1.907.766	1.348.452	-29,3%	25,7%
Estados Unidos	665.762	612.361	932.622	52,3%	17,8%
Brasil	687.929	629.097	697.465	10,9%	13,3%
Paraguay	193.455	172.082	467.371	171,6%	8,9%
Canadá	143.264	137.463	174.910	27,2%	3,3%
China	125.403	115.358	142.809	23,8%	2,7%
Bolivia	139.928	127.139	118.545	-6,8%	2,3%
Ecuador	116.309	105.383	108.688	3,1%	2,1%
México	80.866	71.916	95.413	32,7%	1,8%
Guatemala	72.898	70.527	94.445	33,9%	1,8%
Francia	77.991	72.209	89.085	23,4%	1,7%
Colombia	158.398	148.279	88.338	-40,4%	1,7%
Uruguay	154.353	136.110	85.111	-37,5%	1,6%
Alemania	75.473	70.448	76.469	8,5%	1,5%
Perú	55.325	49.940	68.697	37,6%	1,3%
Otros países	663.650	603.722	648.479	7,4%	12,4%
<b>TOTAL</b>	<b>5.467.548</b>	<b>5.029.800</b>	<b>5.236.901</b>	<b>4,1%</b>	<b>100,0%</b>

Fuente: elaborado por Odepa con información del Servicio Nacional de Aduanas.

**Gráfico N° 9**  
**Importación de productos silvoagropecuarios por país de origen**  
**Miles de dólares enero - noviembre 2013**



Fuente: elaborado por Odepa con información del Servicio Nacional de Aduanas

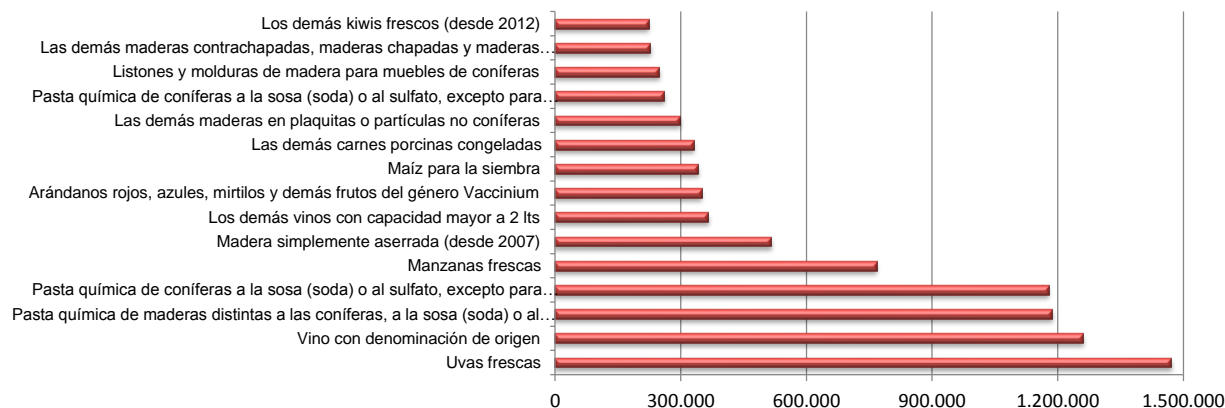
**Cuadro N° 8**  
**Principales productos silvoagropecuarios exportados\***

Producto	Código SACH	Miles de dólares FOB			Variación 2013-2012	Participación 2013
		2012 ene-dic	enero - noviembre 2013			
Uvas frescas	8061000	1.407.776	1.351.978	1.470.727	8,8%	10,4%
Vino con denominación de origen	22042110	1.337.642	1.231.537	1.260.071	2,3%	8,9%
Pasta química de maderas distintas a las coníferas, a la sosa (soda) o al su	47032900	1.163.154	1.060.204	1.186.904	12,0%	8,4%
Pasta química de coníferas a la sosa (soda) o al sulfato, excepto para disol	47032100	1.137.922	1.058.003	1.178.479	11,4%	8,3%
Manzanas frescas	8081000	719.245	716.551	768.314	7,2%	5,4%
Madera simplemente aserrada (desde 2007)	44071012	476.397	433.766	515.246	18,8%	3,6%
Los demás vinos con capacidad mayor a 2 lts	22042990	330.012	283.390	365.904	29,1%	2,6%
Arándanos rojos, azules, mirtilos y demás frutos del género Vaccinium	8104000	384.105	294.246	349.371	18,7%	2,5%
Maíz para la siembra	10051000	273.039	272.244	341.029	25,3%	2,4%
Las demás carnes porcinas congeladas	2032900	413.753	382.372	330.899	-13,5%	2,3%
Las demás maderas en plaquitas o partículas no coníferas	44012200	369.506	339.632	298.964	-12,0%	2,1%
Pasta química de coníferas a la sosa (soda) o al sulfato, excepto para disol	47031100	227.745	211.057	260.773	23,6%	1,8%
Listones y molduras de madera para muebles de coníferas	44091020	224.243	207.570	247.988	19,5%	1,7%
Las demás maderas contrachapadas, maderas chapadas y maderas estrat	44123910	281.117	258.992	226.952	-12,4%	1,6%
Los demás kiwis frescos (desde 2012)	8105090	195.074	194.315	223.396	15,0%	1,6%
Los demás productos		5.485.756	5.011.001	5.174.789	3,3%	36,4%
<b>TOTAL</b>		<b>14.426.487</b>	<b>13.306.857</b>	<b>14.199.806</b>	<b>6,7%</b>	<b>100,0%</b>

Fuente: elaborado por Odepa con información del Servicio Nacional de Aduanas.

\* Cifras sujetas a revisión por informes de variación de valor (IVV).

**Gráfico N° 10**  
**Principales productos silvoagropecuarios exportados**  
**Miles de dólares enero - noviembre 2013**



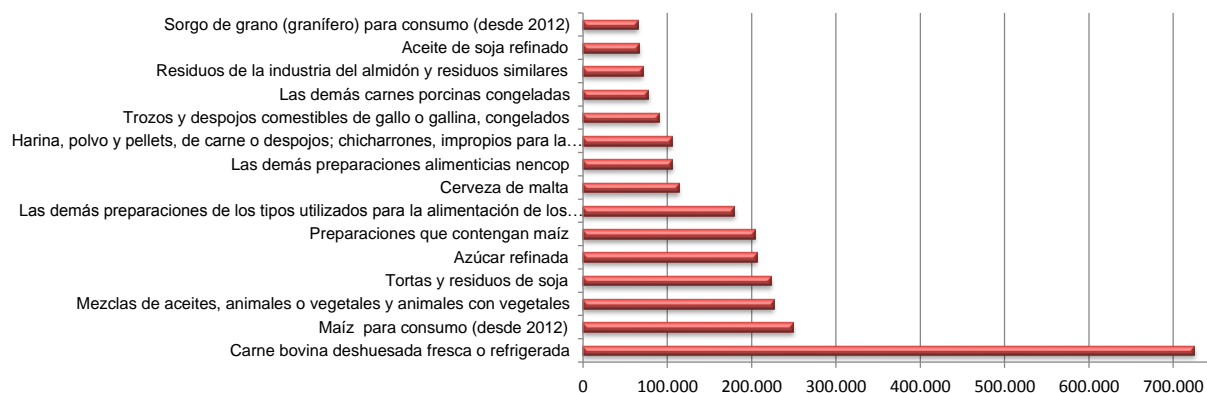
Fuente: elaborado por Odepa con información del Servicio Nacional de Aduanas

**Cuadro N° 9**  
**Principales productos silvoagropecuarios importados**

Producto	Código SACH	Miles de dólares CIF			Variación 2013-2012	Participación 2013
		2012 ene-dic	enero - noviembre			
		2012	2012	2013		
Carne bovina deshuesada fresca o refrigerada	2013000	764.804	703.719	724.697	3,0%	13,8%
Maíz para consumo (desde 2012)	10059020	254.026	237.789	249.393	4,9%	4,8%
Mezclas de aceites, animales o vegetales y animales con vegetales	15179000	340.712	323.472	226.184	-30,1%	4,3%
Tortas y residuos de soja	23040000	286.160	255.331	223.102	-12,6%	4,3%
Azúcar refinada	17019900	276.710	258.491	205.858	-20,4%	3,9%
Preparaciones que contengan maíz	23099060	9.562	0	203.673		3,9%
Las demás preparaciones de los tipos utilizados para la alimentación de los	23099090	338.053	311.316	179.347	-42,4%	3,4%
Cerveza de malta	22030000	95.091	83.599	113.312	35,5%	2,2%
Las demás preparaciones alimenticias nencop	21069090	100.711	93.411	105.567	13,0%	2,0%
Harina, polvo y pellets, de carne o despojos; chicharrones, impropios para l	23011000	73.491	64.188	104.988	63,6%	2,0%
Trozos y despojos comestibles de gallo o gallina, congelados	2071400	84.794	76.978	90.111	17,1%	1,7%
Las demás carnes porcinas congeladas	2032900	50.221	44.191	77.293	74,9%	1,5%
Residuos de la industria del almidón y residuos similares	23031000	71.318	70.562	70.994	0,6%	1,4%
Aceite de soja refinado	15079000	24.279	21.010	66.723	217,6%	1,3%
Sorgo de grano (granífero) para consumo (desde 2012)	10079010	133.276	119.686	64.763	-45,9%	1,2%
Los demás productos		2.564.341	2.366.057	2.530.894	7,0%	48,3%
<b>TOTAL</b>		<b>5.467.548</b>	<b>5.029.800</b>	<b>5.236.901</b>	<b>4,1%</b>	<b>100,0%</b>

Fuente: elaborado por Odepa con información del Servicio Nacional de Aduanas.

**Gráfico N° 11**  
**Principales productos silvoagropecuarios importados**  
**Miles de dólares enero - noviembre 2013**



Fuente: elaborado por Odepa con información del Servicio Nacional de Aduanas

Cuadro N° 10

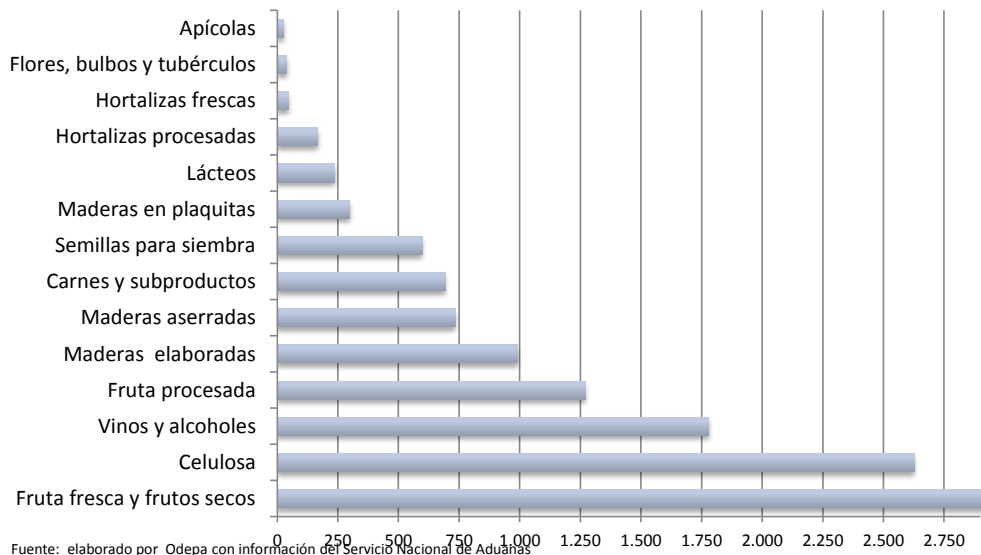
## Principales rubros exportados

Rubro	Volumen (toneladas/miles de litros <sup>1</sup> )				Valor (miles de US\$ FOB)*				
	2012	enero - noviembre			2012	enero - noviembre			Partc. 2013
		2012	2013	Var % 13/12		2012	2013	Var % 13/12	
<b>Exportaciones totales</b>					<b>14.426.487</b>	<b>13.306.857</b>	<b>14.199.806</b>	<b>6,7%</b>	
Fruta fresca y frutos secos	2.567.594	2.491.024	2.615.074	5,0%	4.094.683	3.776.819	4.088.592	8,3%	28,8%
Celulosa	4.324.065	3.983.222	4.276.235	7,4%	2.528.824	2.329.266	2.626.155	12,7%	18,5%
Vinos y alcoholes	758.632	669.774	829.776	23,9%	1.827.475	1.658.358	1.778.343	7,2%	12,5%
Fruta procesada	642.573	598.356	578.681	-3,3%	1.302.953	1.211.011	1.269.920	4,9%	8,9%
Maderas elaboradas	-	-	-	-	1.006.509	925.043	990.657	7,1%	7,0%
Maderas aserradas	-	-	-	-	703.370	641.770	733.927	14,4%	5,2%
Carnes y subproductos	271.546	250.868	240.518	-4,1%	818.985	756.736	693.223	-8,4%	4,9%
Semillas para siembra	107.513	106.915	127.882	19,6%	518.867	513.316	597.321	16,4%	4,2%
Maderas en plaquitas	4.402.575	4.064.214	3.697.298	-9,0%	370.004	340.130	298.964	-12,1%	2,1%
Lácteos	79.865	73.498	78.144	6,3%	212.167	192.610	237.287	23,2%	1,7%
Hortalizas procesadas	132.965	121.023	114.612	-5,3%	188.790	169.134	166.529	-1,5%	1,2%
Hortalizas frescas	52.720	49.575	34.276	-30,9%	52.115	44.707	45.789	2,4%	0,3%
Flores, bulbos y tubérculos	106.582	102.261	110.292	7,9%	37.518	35.681	38.734	8,6%	0,3%
Apícolas	8.295	7.900	7.948	0,6%	25.128	23.933	26.330	10,0%	0,2%

Fuente: elaborado por Odepa con información del Servicio Nacional de Aduanas. \* Cifras sujetas a revisión por informes de variación de valor (IVV).

Nota <sup>1</sup>: volumen de vinos y alcoholes en miles de litros.

Gráfico N° 12  
Principales rubros exportados  
Millones de dólares enero - noviembre 2013



Fuente: elaborado por Odepa con información del Servicio Nacional de Aduanas

Cuadro N° 11

## Exportaciones de frutas \*

Productos	Volumen (toneladas)				Valor (miles de US\$ FOB)			
	2012	enero - noviembre			2012	enero - noviembre		
		2012	2013	Var % 13/12	2012	2013	Var % 13/12	
<b>Total frutas</b>	<b>3.210.166</b>	<b>3.089.379</b>	<b>3.193.755</b>	<b>3,4</b>	<b>5.397.636</b>	<b>4.987.830</b>	<b>5.358.512</b>	<b>7,4</b>
<b>Primario</b>	<b>2.567.594</b>	<b>2.491.024</b>	<b>2.615.074</b>	<b>5,0</b>	<b>4.094.683</b>	<b>3.776.819</b>	<b>4.088.592</b>	<b>8,3</b>
<b>Fruta fresca</b>	<b>2.528.005</b>	<b>2.452.801</b>	<b>2.567.509</b>	<b>4,7</b>	<b>3.819.235</b>	<b>3.513.360</b>	<b>3.766.113</b>	<b>7,2</b>
Uvas	812.152	794.085	835.799	5,3	1.407.777	1.351.979	1.470.727	8,8
Manzanas	762.005	759.032	820.741	8,1	719.245	716.551	768.314	7,2
Kiwis	218.224	217.510	217.066	-0,2	200.849	200.089	228.210	14,1
Aguacates (paltas)	91.519	81.536	70.280	-13,8	154.028	137.412	114.606	-16,6
Ciruelas	104.482	103.752	114.826	10,7	140.586	139.435	143.742	3,1
Peras	133.977	133.974	143.204	6,9	137.727	137.724	158.938	15,4
Arandanos	69.160	54.296	70.412	29,7	384.105	294.246	349.372	18,7
Nectarines	60.429	56.220	55.897	-0,6	82.820	75.238	75.762	0,7
Melocotones (duraznos)	33.736	30.724	29.129	-5,2	44.023	38.530	38.519	0,0
Limones	39.461	39.185	33.551	-14,4	31.230	30.995	34.221	10,4
Mandarinas, clementinas, wilking e híbridas	57.169	57.169	63.768	11,5	72.704	72.704	74.317	2,2
Cerezas	63.508	44.546	31.846	-28,5	363.735	241.014	218.995	-9,1
Naranjas	68.876	68.749	69.943	1,7	52.155	52.065	65.294	25,4
Otros	13.308	12.024	11.048	-8,1	28.251	25.377	25.096	-1,1
<b>Frutos secos</b>	<b>39.588</b>	<b>38.222</b>	<b>47.565</b>	<b>24,4</b>	<b>275.448</b>	<b>263.459</b>	<b>322.478</b>	<b>22,4</b>
Almendras con cáscara, frescas o secas	285	266	217	-18,7	1.223	1.166	1.114	-4,4
Almendras sin cáscara	8.127	7.555	6.764	-10,5	52.182	48.308	56.650	17,3
Avellanas con cáscara, frescas o secas	5.988	5.950	8.992	51,1	21.787	21.675	29.679	36,9
Avellanas sin cáscara, frescas o secas	107	107	56	-47,1	914	914	561	-38,6
Castañas, frescas o secas, incluso sin cáscara	866	866	1.095	26,5	1.158	1.158	1.681	45,2
Los demás cocos, excepto secos	7	2	1	-67,8	28	14	4	-73,8
Nueces de brasil, sin cáscara	0	0	0		0	0	0	
Nueces de marañón, con cáscara	66	66	0	-100,0	310	310	0	-100,0
Nueces de marañón, sin cáscara	3	3	0	-100,0	33	33	0	-100,0
Nueces de nogal con cáscara	13.120	12.991	17.495	34,7	56.780	56.291	79.640	41,5
Nueces de nogal sin cáscara	10.959	10.356	12.925	24,8	140.735	133.293	152.980	14,8
Pistachos	1	1	20	1.940,2	16	16	161	933,3
Nuez de Macadamia	60	60	0	-100,0	282	282	0	-100,0
Los demás frutos de cáscara, frescos o secos, inc	0	0	1		0	0	8	

Fuente: elaborado por Odepa con información del Servicio Nacional de Aduanas. \* Cifras sujetas a revisión por informes de variación de valor (IVV).

Cuadro N° 11 (continuación)

## Exportaciones de frutas \*

Productos	Volumen (toneladas)				Valor (miles de US\$ FOB)			
	2012	enero - noviembre			2012	enero - noviembre		
		2012	2013	Var % 13/12		2012	2013	Var % 13/12
<b>Industrial</b>	<b>642.573</b>	<b>598.356</b>	<b>578.681</b>	<b>-3,3</b>	<b>1.302.953</b>	<b>1.211.011</b>	<b>1.269.920</b>	<b>4,9</b>
<b>Compotas</b>	<b>183.004</b>	<b>168.535</b>	<b>158.652</b>	<b>-5,9</b>	<b>220.417</b>	<b>203.172</b>	<b>192.255</b>	<b>-5,4</b>
Damascos	1.874	1.799	1.120	-37,8	2.372	2.272	1.412	-37,8
Duraznos	49.020	45.886	39.350	-14,2	63.109	58.846	53.931	-8,4
Las demás confituras, jaleas y mermeladas, puré,	34.499	31.497	31.695	0,6	38.756	35.281	32.898	-6,8
Otras	97.610	89.353	86.486	-3,2	116.181	106.773	104.014	-2,6
<b>Conservas</b>	<b>73.881</b>	<b>69.171</b>	<b>70.368</b>	<b>1,7</b>	<b>135.758</b>	<b>126.294</b>	<b>130.007</b>	<b>2,9</b>
Aceitunas	2.390	2.217	1.018	-54,1	6.273	5.668	3.756	-33,7
Cerezas	6.004	5.397	4.239	-21,5	17.574	15.689	13.437	-14,4
Damascos	36	36	73	102,4	58	58	105	81,4
Duraznos	59.058	55.437	58.841	6,1	86.985	81.323	90.136	10,8
Las demás frutas preparadas o conservadas	4.769	4.630	4.223	-8,8	13.685	13.162	9.891	-24,8
Los demás frutos de cáscara y semillas, incluidas	1.352	1.274	1.303	2,3	10.480	9.910	11.066	11,7
Mezclas preparadas o conservadas	0	0	0		0	0	0	
Peras	85	0	448		193	0	922	
Otras conservas	188	179	222	24,1	509	482	694	43,8
<b>Congelados</b>	<b>113.172</b>	<b>108.395</b>	<b>115.762</b>	<b>6,8</b>	<b>292.585</b>	<b>280.775</b>	<b>327.376</b>	<b>16,6</b>
Frambuesas	36.485	35.163	36.252	3,1	84.568	81.232	114.634	41,1
Frutillas	14.834	13.239	13.494	1,9	31.989	28.934	29.568	2,2
Moras	16.386	16.242	15.003	-7,6	42.370	41.974	43.249	3,0
Zarzamoras, mora-frambuesa y grosellas	1.971	1.814	2.707	49,3	6.280	5.740	9.207	60,4
Las demás	43.496	41.938	48.306	15,2	127.378	122.894	130.719	6,4
<b>Deshidratados</b>	<b>162.504</b>	<b>151.008</b>	<b>129.359</b>	<b>-14,3</b>	<b>387.006</b>	<b>356.394</b>	<b>369.331</b>	<b>3,6</b>
Ciruelas secas	76.832	71.116	57.233	-19,5	141.978	129.495	136.528	5,4
Manzanas	5.851	5.383	4.895	-9,1	39.332	36.234	33.052	-8,8
Mosquetas	5.705	5.279	5.300	0,4	24.211	22.455	21.441	-4,5
Pasas	73.568	68.695	61.545	-10,4	176.524	163.479	173.644	6,2
Otros deshidratados	548	535	386	-27,8	4.960	4.731	4.666	-1,4
<b>Extracción de aceites</b>	<b>10.483</b>	<b>9.856</b>	<b>9.355</b>	<b>-5,1</b>	<b>40.541</b>	<b>37.397</b>	<b>46.296</b>	<b>23,8</b>
Aceite de oliva, virgen	10.231	9.619	8.983	-6,6	36.186	33.348	40.061	20,1
Aceite de rosa mosqueta y sus fracciones	235	222	354	59,6	4.138	3.854	5.954	54,5
Aceite de palta	16	15	7	-49,9	196	180	91	-49,2
Otros	0	0	11	8.618,9	20	15	190	1.174,2
<b>Jugos</b>	<b>98.198</b>	<b>90.174</b>	<b>93.730</b>	<b>3,9</b>	<b>221.474</b>	<b>202.218</b>	<b>198.596</b>	<b>-1,8</b>
Manzanas	57.984	55.006	49.326	-10,3	113.553	107.789	74.619	-30,8
Uva (Incluido el mosto)	29.927	25.596	34.555	35,0	75.645	64.518	92.463	43,3
Naranja	32	27	74	169,1	112	98	175	78,3
Otros jugos	10.255	9.545	9.775	2,4	32.164	29.813	31.339	5,1
<b>Otras frutas</b>	<b>1.332</b>	<b>1.217</b>	<b>1.456</b>	<b>19,6</b>	<b>5.172</b>	<b>4.761</b>	<b>6.059</b>	<b>27,3</b>

Fuente: elaborado por Odepa con información del Servicio Nacional de Aduanas. \* Cifras sujetas a revisión por informes de variación de valor (IVV).

Cuadro N° 12

## Exportaciones de semillas para siembra \*

Productos	Volumen (toneladas)				Valor (miles de US\$ FOB)			
	2012	enero - noviembre			2012	enero - noviembre		
		2012	2013	Var % 13/12		2012	2013	Var % 13/12
<b>Total semillas</b>	<b>107.513</b>	<b>106.915</b>	<b>127.882</b>	<b>19,6</b>	<b>518.867</b>	<b>513.316</b>	<b>597.321</b>	<b>16,4</b>
Papas	525	525	617	17,5	499	499	729	46,0
Arvejas	8	8	1	-90,7	30	30	1	-96,9
Porotos y frejoles	1.183	1.183	1.121	-5,2	3.711	3.711	3.131	-15,6
Maíz dulce	40	40	93	133,3	448	448	1.034	130,7
Trigo duro	0	0	0	257,7	8	8	20	155,9
Cebada	0	0	1		0	0	3	
Maíz	81.442	81.214	99.603	22,6	273.346	272.548	341.378	25,3
Avena	1.364	1.285	3.738	190,9	1.018	977	2.875	194,4
Sorgo de grano	1	1	1	-22,8	2	2	1	-18,6
Habas de soja	6.014	6.013	4.664	-22,4	13.692	13.683	12.988	-5,1
Nabo	7.404	7.395	10.269	38,9	21.810	21.789	32.585	49,5
Girasol	4.369	4.209	4.481	6,5	21.211	20.478	25.795	26,0
Mostaza	0	0	5	6.348,6	5	5	41	659,2
Cártamo	0	0	1		0	0	2	
Amapola	0	0	0	39,7	150	150	111	-25,6
Remolacha azucarera para siembra	42	42	65	57,0	241	241	458	90,6
Forrajera	1.181	1.136	1.459	28,4	4.740	4.541	5.353	17,9
Hortalizas	1.817	1.787	1.387	-22,4	153.109	151.538	152.555	0,7
Semillas, frutos y esporas, para siembra	2.050	2.050	173	-91,6	3.921	3.921	992	-74,7
Semillas de plantas herbáceas usadas principalme	34	29	25	-11,8	20.683	18.749	16.043	-14,4
<b>Las demás semillas</b>	<b>41</b>	<b>0</b>	<b>179</b>		<b>244</b>	<b>0</b>	<b>1.226</b>	

Fuente: elaborado por Odepa con información del Servicio Nacional de Aduanas. \* Cifras sujetas a revisión por informes de variación de valor (IVV).

Cuadro N° 13

## Exportaciones de bulbos, flores de corte y musgos \*

Productos	Volumen (toneladas/unidades)				Valor (miles de US\$ FOB)			
	2012	enero - noviembre			2012	enero - noviembre		
		2012	2013	Var % 13/12		2012	2013	Var % 13/12
<b>Total flores/bulbos/musgos</b>	<b>106.582</b>	<b>102.261</b>	<b>110.292</b>	<b>7,9</b>	<b>37.518</b>	<b>35.681</b>	<b>38.734</b>	<b>8,6</b>
<b>Bulbos en reposo vegetativo <sup>1</sup></b>	<b>105.830</b>	<b>101.589</b>	<b>109.366</b>	<b>7,7</b>	<b>32.408</b>	<b>31.144</b>	<b>33.107</b>	<b>6,3</b>
Bulbos de liliium	93.657	89.416	97.572	9,1	28.333	27.069	28.018	3,5
Bulbos de tulipán	12.091	12.091	11.701	-3,2	3.983	3.983	5.029	26,3
Bulbos de cala	82	82	93	13,2	92	92	60	-34,5
Los demás bulbos en reposo	0	0	0		0	0	0	
<b>Bulbos en vegetación o en flor <sup>1</sup></b>	<b>0</b>	<b>0</b>	<b>0</b>		<b>0</b>	<b>0</b>	<b>0</b>	
Bulbos de liliium	0	0	0		0	0	0	
Bulbos de tulipán	0	0	0		0	0	0	
Los demás bulbos	0	0	0		0	0	0	
<b>Flores de corte</b>	<b>195</b>	<b>164</b>	<b>192</b>	<b>17,3</b>	<b>3.269</b>	<b>2.863</b>	<b>2.925</b>	<b>2,2</b>
Azucenas frescas	3	3	0	-100,0	14	14	0	-100,0
Tulipán	9	9	20	122,2	109	109	343	215,2
Peonías	85	55	89	63,6	1.475	1.071	1.121	4,7
Calas	2	2	2	12,5	55	55	68	23,6
Las demás flores	97	96	81	-15,7	1.616	1.614	1.393	-13,7
<b>Musgos y líquenes</b>	<b>490</b>	<b>442</b>	<b>590</b>	<b>33,4</b>	<b>1.616</b>	<b>1.458</b>	<b>2.112</b>	<b>44,9</b>
<b>Los demás follajes frescos</b>	<b>66</b>	<b>65</b>	<b>144</b>	<b>121,3</b>	<b>225</b>	<b>216</b>	<b>590</b>	<b>173,2</b>

Fuente: elaborado por Odepa con información del Servicio Nacional de Aduanas. \* Cifras sujetas a revisión por informes de variación de valor (IVV). 1/ Unidades

Cuadro N° 14

## Exportaciones de hortalizas y tubérculos \*

Productos	Volumen (toneladas)				Valor (miles de US\$ FOB)			
	2012	enero - noviembre			2012	enero - noviembre		
		2012	2013	Var % 13/12		2012	2013	Var % 13/12
<b>Total hortalizas y tubérculos</b>	<b>185.685</b>	<b>170.598</b>	<b>148.889</b>	<b>-12,7</b>	<b>240.905</b>	<b>213.841</b>	<b>212.319</b>	<b>-0,7</b>
<b>Primario</b>	<b>52.720</b>	<b>49.575</b>	<b>34.276</b>	<b>-30,9</b>	<b>52.115</b>	<b>44.707</b>	<b>45.789</b>	<b>2,4</b>
Achicorias, radicchios	671	671	0	-100,0	672	672	0	-100,0
Ajos	12.544	9.933	6.782	-31,7	23.729	17.272	21.489	24,4
Alcachofas	2	2	6	194,2	5	5	1	-70,6
Cebollas	36.363	35.979	24.859	-30,9	20.609	20.215	16.508	-18,3
Chalotes	0	0	0	57,5	1	1	1	17,0
Espárragos	0	0	134	789.623,5	0	0	758	1.721.695,5
Judías	0	0	3		0	0	29	
Lechugas	12	9	9	4,0	16	11	12	4,8
Melones frescos	1	1	0	-50,5	2	2	1	-50,3
Orégano, fresco o seco	1.588	1.448	1.432	-1,1	5.181	4.668	5.825	24,8
Papas, excepto para siembra	484	482	56	-88,3	196	192	33	-83,0
Pimientos frescos o refrigerados	325	324	21	-93,6	1.093	1.091	159	-85,4
Tomates	8	6	9	57,3	18	13	19	40,6
Zanahorias y nabos	128	127	127	-0,2	149	120	321	167,2
Zapallos	430	430	821	90,9	294	294	468	59,5
Otras hortalizas	163	162	16	-90,1	151	150	167	11,3
<b>Industrial</b>	<b>132.965</b>	<b>121.023</b>	<b>114.612</b>	<b>-5,3</b>	<b>188.790</b>	<b>169.134</b>	<b>166.529</b>	<b>-1,5</b>
Congelados	20.630	18.655	18.275	-2,0	52.689	45.910	49.809	8,5
Conservas	5.991	5.092	3.877	-23,9	15.697	12.806	9.549	-25,4
Deshidratados	2.523	2.429	1.580	-35,0	13.866	13.271	9.289	-30,0
Pastas pulpas y jugos	103.821	94.846	90.880	-4,2	106.538	97.148	97.883	0,8

Fuente: elaborado por Odepa con información del Servicio Nacional de Aduanas. \* Cifras sujetas a revisión por informes de variación de valor (IVV).

Cuadro N° 15

## Exportaciones de vinos y alcoholes \*

Productos	Volumen (miles de litros)				Valor (miles de US\$ FOB)			
	2012	enero - noviembre			2012	enero - noviembre		
		2012	2013	Var % 13/12		2012	2013	Var % 13/12
<b>Total vinos y alcoholes</b>	<b>758.632</b>	<b>669.774</b>	<b>829.776</b>	<b>23,9</b>	<b>1.827.475</b>	<b>1.658.358</b>	<b>1.778.343</b>	<b>7,2</b>
<b>Vino con denominación de origen</b>	<b>401.841</b>	<b>370.712</b>	<b>370.614</b>	<b>0,0</b>	<b>1.337.642</b>	<b>1.231.537</b>	<b>1.260.071</b>	<b>2,3</b>
Chardonnay	35.653	32.806	34.038	3,8	111.071	102.456	108.270	5,7
Chenin blanc	0	0	3	738	3	3	20	552,6
Pedro Jimenez	69	63	90	43,1	208	190	299	57,6
Pinot blanc	512	507	44	-91,4	1.674	1.653	155	-90,6
Riesling y viognier	878	821	977	19,0	3.632	3.398	4.022	18,3
Sauvignon blanc	52.472	48.546	49.566	2,1	156.614	144.279	146.940	1,8
Los demás vinos blancos	2.709	2.541	2.058	-19,0	7.880	7.338	7.182	-2,1
Mezclas de vinos blancos	36.714	34.348	35.182	2,4	106.348	99.411	104.672	5,3
Cabernet franc	150	137	130	-5,1	879	802	916	14,2
Cabernet sauvignon	74.303	68.679	66.911	-2,6	260.014	239.389	242.338	1,2
Carmenere	20.289	18.719	19.055	1,8	78.038	71.615	75.097	4,9
Cot (malbec)	1.655	1.490	1.836	23,2	7.685	6.922	8.170	18,0
Merlot	39.477	36.115	32.445	-10,2	113.745	104.164	96.774	-7,1
Pinot Noir	5.567	5.084	5.892	15,9	28.492	26.004	28.868	11,0
Syrah	7.190	6.763	5.954	-12,0	33.026	30.684	29.569	-3,6
Los demás vinos tintos	5.392	5.158	3.166	-38,6	22.558	21.216	15.575	-26,6
Mezclas de vino tinto	109.194	99.818	105.887	6,1	379.939	347.574	369.794	6,4
Los demás vinos (con D.O.)	9.615	9.115	7.380	-19,0	25.835	24.440	21.411	-12,4
<b>Otros vinos y alcoholes</b>	<b>356.792</b>	<b>299.062</b>	<b>459.162</b>	<b>53,5</b>	<b>489.833</b>	<b>426.821</b>	<b>518.272</b>	<b>21,4</b>
Los demás vinos	290.694	239.759	384.166	60,2	330.012	283.390	365.904	29,1
Los demás vinos capacidad inferior o igual a 2 lts.	47.412	42.719	58.235	36,3	93.426	83.900	92.835	10,6
Vino espumoso	4.001	3.707	3.232	-12,8	15.927	14.768	13.538	-8,3
Pisco	569	546	457	-16,3	2.897	2.749	3.085	12,2
Otros	14.116	12.330	13.073	6,0	47.572	42.013	42.911	2,1

Fuente: elaborado por Odepa con información del Servicio Nacional de Aduanas. \* Cifras sujetas a revisión por informes de variación de valor (IVV).

Cuadro N° 16

## Exportaciones pecuarias \*

Productos	Volumen (toneladas)				Valor (miles de US\$ FOB)			
	2012	enero - noviembre			2012	enero - noviembre		
		2012	2013	Var % 13/12		2012	2013	Var % 13/12
<b>Primario</b>					<b>84.333</b>	<b>80.339</b>	<b>82.626</b>	<b>2,8</b>
Aves vivas **	1	1	0	-100,0	0	0	0	-100,0
Equinos vivos **	224	217	103	-52,5	3.102	3.042	2.257	-25,8
Porcinos vivos **	923	909	923	1,5	1.850	1.800	2.058	14,3
Lana sucia y lavada	3.289	3.157	3.637	15,2	13.460	12.897	15.099	17,1
Miel natural	8.295	7.900	7.948	0,6	25.128	23.933	26.330	10,0
Otros pecuarios					40.792	38.666	36.882	-4,6
<b>Industrial</b>					<b>1.216.207</b>	<b>1.122.371</b>	<b>1.079.298</b>	<b>-3,8</b>
<b>Lácteos</b>	<b>79.865</b>	<b>73.498</b>	<b>78.144</b>	<b>6,3</b>	<b>212.167</b>	<b>192.610</b>	<b>237.287</b>	<b>23,2</b>
Leche líquida	2.866	2.760	2.667	-3,4	2.689	2.584	3.286	27,2
Leche en polvo descremada	4.420	4.415	140	-96,8	15.735	15.733	483	-96,9
Leche en polvo entera	14.485	12.823	15.711	22,5	58.087	51.434	67.674	31,6
Yogur	73	62	220	255,9	69	57	204	258,0
Quesos	8.256	7.608	6.935	-8,9	39.075	36.162	33.243	-8,1
Leche condensada	27.656	26.238	26.301	0,2	51.569	48.893	51.221	4,8
Dulce de leche (manjar)	4.172	3.758	4.267	13,5	7.199	6.505	7.589	16,7
Otros lácteos	17.937	15.835	21.903	38,3	37.744	31.244	73.588	135,5
<b>Carnes y subproductos</b>	<b>271.546</b>	<b>250.868</b>	<b>240.518</b>	<b>-4,1</b>	<b>818.985</b>	<b>756.736</b>	<b>693.223</b>	<b>-8,4</b>
Carne bovina	1.902	1.814	1.525	-16,0	16.887	15.886	8.868	-44,2
Carne de ave	100.714	92.838	87.695	-5,5	251.787	230.894	233.293	1,0
Carne ovina	4.904	4.733	5.802	22,6	29.409	28.507	28.118	-1,4
Carne porcina	132.466	122.654	111.019	-9,5	475.867	440.495	377.273	-14,4
Otras carnes y subproductos	31.560	28.830	34.478	19,6	45.035	40.954	45.671	11,5
<b>Otros productos pecuarios</b>					<b>185.055</b>	<b>173.025</b>	<b>148.788</b>	<b>-14,0</b>
Embutidos y productos similares	2.621	2.572	867	-66,3	7.416	7.240	2.137	-70,5
Otros					177.640	165.785	146.651	-11,5

Fuente: elaborado por Odepa con información del Servicio Nacional de Aduanas. \* Cifras sujetas a revisión por informes de variación de valor (IVV).

\*\* Cifras en Unidades.

Cuadro N° 17

## Exportaciones forestales \*

Productos	Volumen (toneladas)				Valor (miles de US\$ FOB)			
	2012	enero - noviembre			2012	enero - noviembre		
		2012	2013	Var % 13/12		2012	2013	Var % 13/12
<b>Primario</b>					<b>378.420</b>	<b>348.046</b>	<b>307.240</b>	<b>-11,7</b>
<b>Maderas en plaquitas</b>	<b>4.402.575</b>	<b>4.064.214</b>	<b>3.697.298</b>	<b>-9,0</b>	<b>370.004</b>	<b>340.130</b>	<b>298.964</b>	<b>-12,1</b>
Coníferas	6.736	6.736	0	-100,0	497	497	0	-100,0
No coníferas	4.395.839	4.057.478	3.697.298	-8,9	369.506	339.632	298.964	-12,0
<b>Maderas en bruto ***</b>	<b>726.697</b>	<b>726.047</b>	<b>1.504.260</b>	<b>107,2</b>	<b>3.072</b>	<b>2.881</b>	<b>3.038</b>	<b>5,5</b>
Coníferas	706.858	706.263	723.706	2,5	2.170	2.055	2.565	24,8
No coníferas	19.839	19.784	780.554	3.845,4	902	826	473	-42,8
<b>Otros forestales</b>					<b>5.344</b>	<b>5.035</b>	<b>5.238</b>	<b>4,0</b>
<b>Industrial</b>					<b>4.347.321</b>	<b>3.998.680</b>	<b>4.412.535</b>	<b>10,3</b>
<b>Celulosa</b>	<b>4.324.065</b>	<b>3.983.222</b>	<b>4.276.235</b>	<b>7,4</b>	<b>2.528.824</b>	<b>2.329.266</b>	<b>2.626.155</b>	<b>12,7</b>
Celulosa cruda coníferas	402.199	371.518	443.056	19,3	227.745	211.057	260.773	23,6
Celulosa cruda no coníferas	0	0	0		0	0	0	
Celulosa Blanqueada semiblanqueada coníferas	1.899.580	1.765.220	1.880.407	6,5	1.137.922	1.058.003	1.178.479	11,4
Celulosa Blanqueada semiblanqueada no coníferas	2.022.286	1.846.484	1.952.773	5,8	1.163.154	1.060.204	1.186.904	12,0
Otros celulosa	1	1	0	-100,0	2	2	0	-100,0
<b>Maderas Aserradas ***</b>					<b>703.370</b>	<b>641.770</b>	<b>733.927</b>	<b>14,4</b>
Madera aserrada coníferas	5.433.800	4.791.628	6.037.086	26,0	699.045	637.801	730.316	14,5
Madera aserrada no coníferas	245.441	203.459	45.205	-77,8	3.645	3.367	3.088	-8,3
Madera aserrada otras					679	601	524	-12,9
<b>Maderas elaboradas</b>					<b>1.006.509</b>	<b>925.043</b>	<b>990.657</b>	<b>7,1</b>
Madera elaborada coníferas					521.048	480.343	489.189	1,8
Madera elaborada no coníferas					26.415	24.660	16.751	-32,1
Madera elaborada las demás					459.045	420.040	484.717	15,4
<b>Papel prensa (para periódico)</b>	<b>160.410</b>	<b>151.520</b>	<b>91.939</b>	<b>-39,3</b>	<b>108.126</b>	<b>102.108</b>	<b>61.333</b>	<b>-39,9</b>
<b>Otros forestales</b>					<b>493</b>	<b>493</b>	<b>462</b>	<b>-6,2</b>

Fuente: elaborado por Odepa con información del Servicio Nacional de Aduanas. \* Cifras sujetas a revisión por informes de variación de valor (IVV).

\*\* Cifras en Metros Cúbicos

Cuadro N° 18

## Exportaciones de insumos y maquinaria

Productos	Volumen (toneladas)				Valor (miles de US\$ FOB)			
	2012	enero - noviembre			2012	enero - noviembre		
		2012	2013	Var % 13/12		2012	2013	Var % 13/12
<b>Insumos</b>					<b>1.086.848</b>	<b>989.555</b>	<b>884.524</b>	<b>-10,6</b>
<b>Fertilizantes</b>	<b>1.938.880</b>	<b>1.781.292</b>	<b>1.776.728</b>	<b>-0,3</b>	<b>995.018</b>	<b>908.000</b>	<b>803.577</b>	<b>-11,5</b>
Urea	6	6	0	-100,0	6	6	0	-100,0
Superfosfatos	6	6	0	-100,0	5	5	0	-100,0
Nitrato de Amonio	264.229	246.999	212.435	-14,0	134.717	124.966	108.416	-13,2
Fosfato Diamónico	0	0	4		0	0	8	
Otros fertilizantes	1.674.639	1.534.280	1.564.290	2,0	860.290	783.023	695.152	-11,2
<b>Plaguicidas y productos químicos<sup>1</sup></b>	<b>17.376</b>	<b>15.477</b>	<b>16.089</b>	<b>4,0</b>	<b>83.461</b>	<b>73.642</b>	<b>71.970</b>	<b>-2,3</b>
Herbicidas	339	312	471	51,0	4.101	3.585	5.838	62,9
Fungicidas	13.165	11.791	11.329	-3,9	49.607	43.626	39.094	-10,4
Insecticidas	2.031	1.850	1.259	-32,0	23.970	21.367	19.098	-10,6
Otros agroquímicos	1.841	1.523	3.030	98,9	5.783	5.064	7.940	56,8
<b>Medicamentos veterinarios</b>	<b>1.374</b>	<b>1.290</b>	<b>1.360</b>	<b>5,4</b>	<b>6.120</b>	<b>5.840</b>	<b>6.980</b>	<b>19,5</b>
Antibióticos	162	159	194	22,2	2.400	2.364	3.090	30,7
Vacunas	1	1	6	755,9	383	353	1.465	314,7
Otros Insumos	1.211	1.130	1.160	2,6	3.337	3.123	2.425	-22,3
<b>Otros Insumos</b>					<b>2.249</b>	<b>2.074</b>	<b>1.998</b>	<b>-3,7</b>
Cuchillas y hojas cortantes, para madera y máquinas	4	4	2	-45,1	200	119	146	23,3
Sacos y talegas	648	623	484	-22,4	2.050	1.955	1.851	-5,3
<b>Maquinaria 1/</b>					<b>76.208</b>	<b>75.102</b>	<b>22.391</b>	<b>-70,2</b>
Tractores	31	28	29	3,6	564	506	713	40,9
Cosechadoras-trilladoras	2	2	4	100,0	163	163	233	42,3
Sembradoras, plantadoras y transplantadoras	4	4	0	-100,0	109	109	0	-100,0
Otras maquinarias y herramientas					75.372	74.324	21.446	-71,1

Fuente: elaborado por Odepa con información del Servicio Nacional de Aduanas. \* Cifras sujetas a revisión por informes de variación de valor (IVV).<sup>1</sup>/Industria, domésticos y agrícolas

Cuadro N° 19

## Importaciones de productos silvoagropecuarios

Productos	Volumen (toneladas)				Valor (miles de US\$ CIF)			
	2012	enero - noviembre			2012	enero - noviembre		
		2012	2013	Var % 13/12	2012	2013	Var % 13/12	
<b>Total Importaciones</b>					<b>5.467.548</b>	<b>5.029.800</b>	<b>5.236.901</b>	<b>4,1</b>
<b>Primario</b>					<b>1.186.668</b>	<b>1.100.658</b>	<b>1.140.239</b>	<b>3,6</b>
Maíz consumo	873.400	818.223	971.739	18,8	259.946	243.708	250.022	2,6
Trigo Blando	902.055	869.066	847.890	-2,4	280.548	268.706	294.332	9,5
Trigo Duro	5.205	5.205	41.385	695,1	2.135	2.135	16.267	661,8
Cebada	63.812	63.812	61.476	-3,7	28.468	28.468	24.191	-15,0
Habas de soja, incluso quebrantadas	46.196	36.870	28.819	-21,8	28.421	22.509	16.516	-26,6
Otros productos silvoagropecuarios					587.149	535.131	538.911	0,7
<b>Industrial</b>					<b>4.280.880</b>	<b>3.929.140</b>	<b>4.096.662</b>	<b>4,3</b>
Arroz descascarillado	27	27	86	216,7	45	45	78	73,7
Arroz blanqueado	93.846	82.629	84.509	2,3	56.213	49.352	49.232	-0,2
Arroz partido	29.895	29.420	20.696	-29,7	12.804	12.633	8.283	-34,4
Harina de trigo	2.164	2.164	1.506	-30,4	845	845	639	-24,3
Aceite de Maravilla en bruto	9.809	9.187	8.555	-6,9	12.778	11.960	10.252	-14,3
Aceite de Maravilla refinado	17.066	15.368	18.703	21,7	27.551	24.823	29.644	19,4
Aceite de soja en bruto	242	242	778	222,2	364	364	1.019	180,2
Aceite de soja refinado	16.308	13.988	50.393	260,3	24.279	21.010	66.723	217,6
Mezclas de aceites	247.967	234.843	179.811	-23,4	340.712	323.472	226.184	-30,1
Azúcar refinada	408.514	379.381	363.403	-4,2	276.710	258.491	205.858	-20,4
Leche en polvo descremada	10.363	9.430	6.295	-33,2	33.314	29.871	24.551	-17,8
Leche en polvo entera	6.105	5.865	7.460	27,2	22.489	21.675	27.762	28,1
Quesos	18.374	16.088	20.844	29,6	81.275	71.956	94.694	31,6
Carne Bovina Refrigerada	123.402	113.723	123.805	8,9	771.150	710.031	725.148	2,1
Carne Bovina Congelada	6.921	6.062	9.267	52,9	35.145	30.927	45.353	46,6
Carne Porcina	19.158	16.622	33.239	100,0	57.054	49.172	89.934	82,9
Carne Ave	69.300	62.788	66.051	5,2	125.377	113.588	130.749	15,1
Otros productos silvoagropecuarios					2.402.774	2.198.926	2.360.560	7,4

Fuente: elaborado por Odepa con información del Servicio Nacional de Aduanas.

Cuadro N° 20								
Importaciones de insumos y maquinaria								
Productos	Volumen (toneladas)				Valor (miles de US\$ CIF)			
	2012	enero - noviembre			2012	enero - noviembre		
		2012	2013	Var % 13/12		2012	2013	Var % 13/12
<b>Insumos</b>					<b>974.918</b>	<b>936.670</b>	<b>959.468</b>	<b>2,4</b>
<b>Fertilizantes</b>	<b>1.060.886</b>	<b>1.030.980</b>	<b>1.073.962</b>	<b>4,2</b>	<b>558.396</b>	<b>543.656</b>	<b>503.134</b>	<b>-7,5</b>
Urea	510.368	486.286	534.475	9,9	250.066	239.028	216.877	-9,3
Superfosfatos	106.745	106.253	116.121	9,3	52.017	51.782	52.541	1,5
Nitrato de Amonio	63.542	62.691	60.624	-3,3	32.128	31.759	29.227	-8,0
Fosfato Diamónico	64.510	64.470	75.730	17,5	38.175	38.121	39.884	4,6
Fosfato Monoamónico	70.431	70.273	78.615	11,9	44.404	44.233	44.549	0,7
Otros fertilizantes	245.290	241.007	208.397	-13,5	141.605	138.734	120.057	-13,5
<b>Plaguicidas y productos químicos<sup>1</sup></b>	<b>38.558</b>	<b>36.090</b>	<b>40.415</b>	<b>12,0</b>	<b>288.372</b>	<b>272.414</b>	<b>296.107</b>	<b>8,7</b>
Herbicidas	9.648	9.259	9.223	-0,4	69.008	66.167	74.377	12,4
Fungicidas	4.626	4.367	5.055	15,8	67.126	63.068	72.570	15,1
Insecticidas	7.897	7.049	7.077	0,4	85.341	80.010	66.537	-16,8
Otros agroquímicos	16.387	15.415	19.059	23,6	66.897	63.170	82.623	30,8
<b>Medicamentos veterinarios</b>	<b>2.909</b>	<b>2.792</b>	<b>2.778</b>	<b>-0,5</b>	<b>87.192</b>	<b>82.747</b>	<b>120.897</b>	<b>46,1</b>
Antibióticos	1.427	1.387	1.319	-4,8	15.963	14.473	20.119	39,0
Vacunas	172	164	167	2,0	52.611	51.188	57.018	11,4
Otros Insumos	1.310	1.241	1.291	4,1	18.618	17.087	43.761	156,1
<b>Otros Insumos</b>					<b>40.958</b>	<b>37.852</b>	<b>39.329</b>	<b>3,9</b>
Cuchillas y hojas cortantes, para madera y máquinas	706	632	689	8,9	18.143	16.380	16.283	-0,6
Sacos y talegas	7.473	7.021	7.339	4,5	22.814	21.472	23.046	7,3
<b>Maquinaria 1/</b>					<b>712.065</b>	<b>614.112</b>	<b>665.998</b>	<b>8,4</b>
Tractores	5.036	4.650	5.067	9,0	118.185	109.373	115.497	5,6
Cosechadoras-trilladoras	178	140	187	33,6	18.437	16.501	12.786	-22,5
Sembradoras, plantadoras y transplantadoras	3.882	746	943	26,4	7.056	6.506	9.815	50,9
Otras maquinarias y herramientas					568.387	481.732	527.901	9,6

Fuente: elaborado por Odepa con información del Servicio Nacional de Aduanas. <sup>1/</sup>Industria, domésticos y agrícolas