



## Balanza comercial de productos silvoagropecuarios

**Avance mensual enero - diciembre 2013**

 Enero 2014

**Balanza comercial de productos silvoagropecuarios  
Avance mensual enero - diciembre 2013**

**Liliana Yáñez Barrios  
David Cohen Pacini**

Publicación de la Oficina de Estudios y Políticas Agrarias (Odepa)  
del Ministerio de Agricultura, Gobierno de Chile

**Director y Representante Legal**  
Gustavo Rojas Le-Bert

**Se puede reproducir total o parcialmente citando la fuente**

## TABLA DE CONTENIDO

Cuadro	Descripción	Página
Nº 1	Balanza de productos silvoagropecuarios	<a href="#">4</a>
Nº 2	Evolución de las exportaciones silvoagropecuarias por sector	<a href="#">5</a>
Nº 3	Evolución de las importaciones silvoagropecuarias por sector	<a href="#">6</a>
Nº 4	Balanza de productos silvoagropecuarios por clase y subsector	<a href="#">7</a>
Nº 5	Balanza de productos silvoagropecuarios por zona económica	<a href="#">9</a>
Nº 6	Exportación de productos silvoagropecuarios por país de destino	<a href="#">11</a>
Nº 7	Importación de productos silvoagropecuarios por país de origen	<a href="#">12</a>
Nº 8	Principales productos silvoagropecuarios exportados	<a href="#">13</a>
Nº 9	Principales productos silvoagropecuarios importados	<a href="#">14</a>
Nº 10	Principales rubros exportados	<a href="#">15</a>
Nº 11	Exportaciones de frutas	<a href="#">16</a>
Nº 12	Exportaciones de semillas para siembra	<a href="#">18</a>
Nº 13	Exportaciones de bulbos, flores y musgos	<a href="#">19</a>
Nº 14	Exportaciones de hortalizas y tubérculos	<a href="#">20</a>
Nº 15	Exportaciones de vinos y alcoholes	<a href="#">21</a>
Nº 16	Exportaciones pecuarias	<a href="#">22</a>
Nº 17	Exportaciones forestales	<a href="#">23</a>
Nº 18	Exportaciones de insumos y maquinaria	<a href="#">24</a>
Nº 19	Importaciones de productos silvoagropecuarios	<a href="#">25</a>
Nº 20	Importaciones de insumos y maquinaria	<a href="#">26</a>

Gráfico	Descripción	Página
Nº 1	Balanza de productos silvoagropecuarios	<a href="#">4</a>
Nº 2	Evolución de las exportaciones silvoagropecuarias	<a href="#">5</a>
Nº 3	Evolución de las importaciones silvoagropecuarias	<a href="#">6</a>
Nº 4	Exportaciones silvoagropecuarios por clase	<a href="#">8</a>
Nº 5	Exportaciones silvoagropecuarios por subsector	<a href="#">8</a>
Nº 6	Exportaciones de productos silvoagropecuarios por zona económica	<a href="#">10</a>
Nº 7	Importaciones de productos silvoagropecuarios por zona económica	<a href="#">10</a>
Nº 8	Exportación de productos silvoagropecuarios por país de destino	<a href="#">11</a>
Nº 9	Importación de productos silvoagropecuarios por país de origen	<a href="#">12</a>
Nº 10	Principales productos silvoagropecuarios exportados	<a href="#">13</a>
Nº 11	Principales productos silvoagropecuarios importados	<a href="#">14</a>
Nº 12	Principales rubros exportados	<a href="#">15</a>

Las exportaciones que no son realizadas en la modalidad "a firme" pueden ser ajustadas de acuerdo al Informe de Variación de Valor (IVV), el cual afecta directamente a cada declaración de exportación en el mes en que fueron efectuadas. Por esta razón, las cifras de exportaciones pueden experimentar modificaciones cada vez que se aplican los IVV, ocasionando, eventualmente, el ajuste de los valores de exportación.

Teatinos 40, piso 8. Santiago, Chile

Teléfono : (56- 2) 23973000

Fax : (56- 2) 23973111

[www.odepa.gob.cl](http://www.odepa.gob.cl)



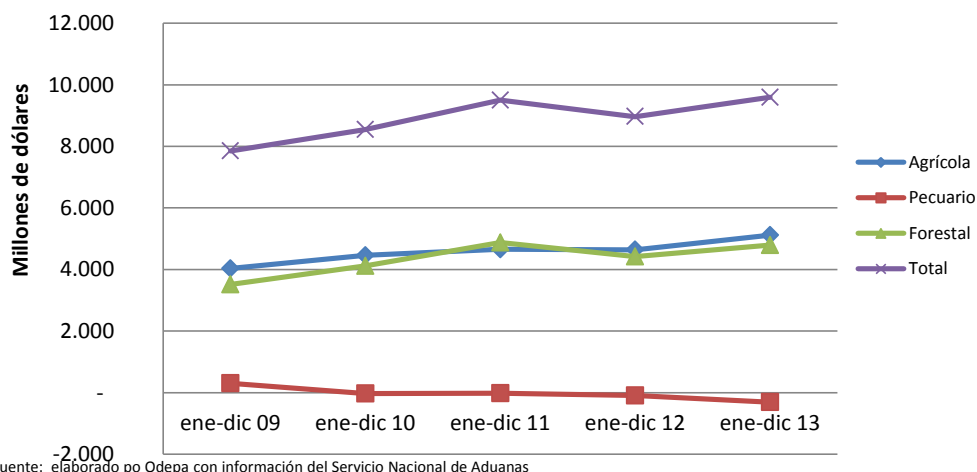
**Cuadro N° 1**  
**Balanza comercial de productos silvoagropecuarios por sector \***  
**Chile - Mundo**  
**Miles de dólares**

Sector	2011	enero - diciembre		Variación	Participación
	ene - dic	2012	2013	2013-2012	2013
<b>Exportaciones por sector</b>					
<b>Total</b>	<b>14.519.456</b>	<b>14.433.619</b>	<b>15.330.637</b>	<b>6,2%</b>	
Agrícola	8.167.248	8.407.339	8.966.891	6,7%	58,5%
Pecuario	1.243.023	1.300.539	1.280.465	-1,5%	8,4%
Forestal	5.109.185	4.725.741	5.083.281	7,6%	33,2%
<b>Importaciones por sector</b>					
<b>Total</b>	<b>5.017.208</b>	<b>5.467.119</b>	<b>5.738.602</b>	<b>5,0%</b>	
Agrícola	3.514.307	3.767.148	3.852.440	2,3%	67,1%
Pecuario	1.266.172	1.395.667	1.593.013	14,1%	27,8%
Forestal	236.729	304.304	293.149	-3,7%	5,1%
<b>Balanza comercial de productos</b>					
<b>Total</b>	<b>9.502.248</b>	<b>8.966.500</b>	<b>9.592.035</b>	<b>7,0%</b>	
Agrícola	4.652.941	4.640.191	5.114.451	10,2%	53,3%
Pecuario	-23.149	-95.128	-312.548	228,6%	-3,3%
Forestal	4.872.456	4.421.437	4.790.132	8,3%	49,9%

Fuente: elaborado por ODEPA con información del Servicio Nacional de Aduanas;

\* Cifras sujetas a revisión por informes de variación de valor (IVV).

**Gráfico N° 1**  
**Evolución balanza de productos silvoagropecuarios**



Fuente: elaborado po Odepa con información del Servicio Nacional de Aduanas

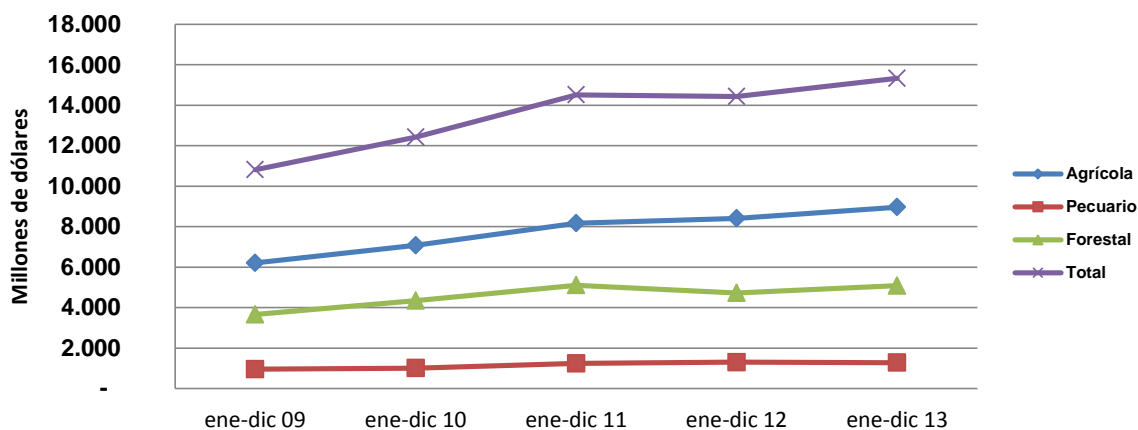
**Cuadro N° 2**  
**Evolución de las exportaciones silvoagropecuarias por sector\***  
**Chile - Mundo**  
**Miles de dólares**

Sector	enero - diciembre				
	2009	2010	2011	2012	2013
Agrícola	6.203.304	7.074.557	8.167.248	8.407.339	8.966.891
Pecuario	949.456	1.010.109	1.243.023	1.300.539	1.280.465
Forestal	3.660.984	4.345.933	5.109.185	4.725.741	5.083.281
<b>Total</b>	<b>10.813.744</b>	<b>12.430.599</b>	<b>14.519.456</b>	<b>14.433.619</b>	<b>15.330.637</b>

Fuente: elaborado por Odepa con información del Servicio Nacional de Aduanas

\* Cifras sujetas a revisión por informes de variación de valor (IVV).

**Gráfico N° 2**  
**Evolución de las exportaciones silvoagropecuarias**



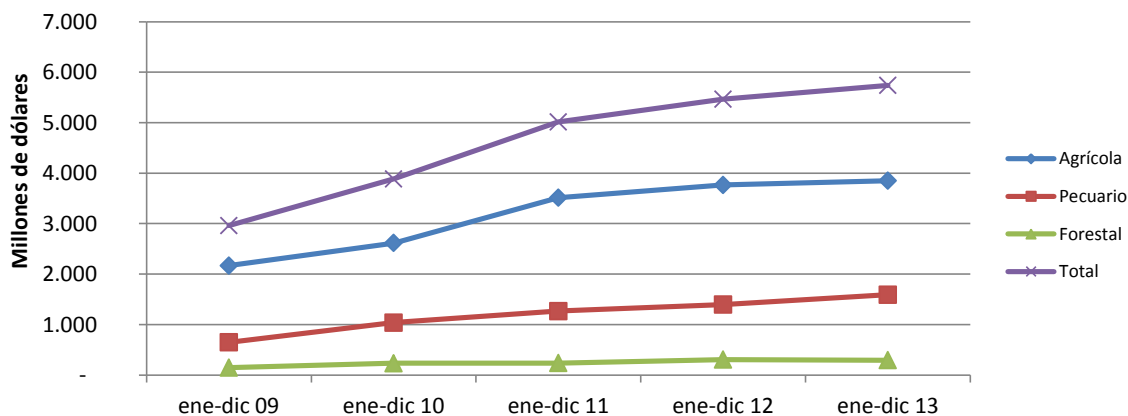
Fuente: elaborado por Odepa con información del Servicio Nacional de Aduanas

**Cuadro N° 3**  
**Evolución de las importaciones silvoagropecuarias por sector**  
**Chile - Mundo**  
**Miles de dólares**

Sector	enero - diciembre				
	2009	2010	2011	2012	2013
Agrícola	2.168.623	2.616.151	3.514.307	3.767.148	3.852.440
Pecuario	649.270	1.037.125	1.266.172	1.395.667	1.593.013
Forestal	144.197	232.366	236.729	304.304	293.149
<b>Total</b>	<b>2.962.090</b>	<b>3.885.642</b>	<b>5.017.208</b>	<b>5.467.119</b>	<b>5.738.602</b>

Fuente: elaborado por Odepa con información del Servicio Nacional de Aduanas

**Gráfico N° 3**  
**Evolución de las importaciones silvoagropecuarias**



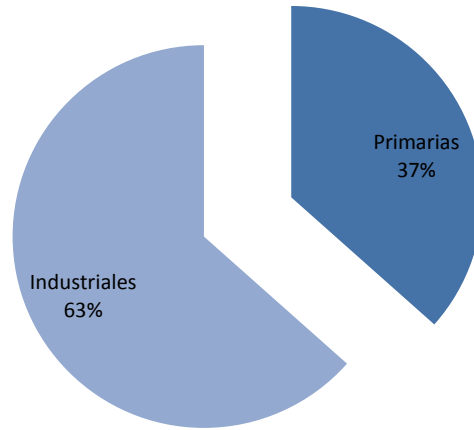
Fuente: elaborado por Odepa con información del Servicio Nacional de Aduanas

**Cuadro N° 4**  
**Balanza comercial de productos silvoagropecuarios por clase y sector\***  
**Chile - Mundo**  
**Miles de dólares**

Clase y sector	2011	enero - diciembre		Variación	Participación
	ene-dic	2012	2013	2013-2012	2013
<b>Exportaciones por clase y sector</b>					
Total silvoagropecuario	14.519.456	14.433.619	15.330.637	6,2%	
<b>Productos primarios</b>	<b>5.229.467</b>	<b>5.237.405</b>	<b>5.605.152</b>	<b>7,0%</b>	<b>36,6%</b>
Agrícola	4.713.330	4.774.652	5.194.891	8,8%	92,7%
Pecuario	94.459	84.333	87.430	3,7%	1,6%
Forestal	421.678	378.420	322.831	-14,7%	5,8%
<b>Productos industriales</b>	<b>9.289.989</b>	<b>9.196.215</b>	<b>9.725.486</b>	<b>5,8%</b>	<b>63,4%</b>
Agrícola	3.453.918	3.632.687	3.772.001	3,8%	38,8%
Pecuario	1.148.564	1.216.207	1.193.035	-1,9%	12,3%
Forestal	4.687.507	4.347.321	4.760.450	9,5%	48,9%
<b>Importaciones por clase y sector</b>					
Total silvoagropecuario	5.017.208	5.467.119	5.738.602	5,0%	
<b>Productos primarios</b>	<b>1.089.400</b>	<b>1.186.668</b>	<b>1.230.600</b>	<b>3,7%</b>	<b>21,4%</b>
Agrícola	1.040.393	1.137.395	1.176.597	3,4%	95,6%
Pecuario	29.354	29.241	33.948	16,1%	2,8%
Forestal	19.653	20.032	20.055	0,1%	1,6%
<b>Productos industriales</b>	<b>3.927.808</b>	<b>4.280.451</b>	<b>4.508.002</b>	<b>5,3%</b>	<b>78,6%</b>
Agrícola	2.473.914	2.629.753	2.675.843	1,8%	59,4%
Pecuario	1.236.818	1.366.426	1.559.065	14,1%	34,6%
Forestal	217.076	284.272	273.094	-3,9%	6,1%
<b>Balanza comercial de productos</b>					
Total silvoagropecuario	9.502.248	8.966.500	9.592.035	7,0%	
<b>Primario</b>	<b>4.140.067</b>	<b>4.050.737</b>	<b>4.374.552</b>	<b>8,0%</b>	<b>45,6%</b>
Agrícola	3.672.937	3.637.257	4.018.294	10,5%	91,9%
Pecuario	65.105	55.092	53.482	-2,9%	1,2%
Forestal	402.025	358.388	302.776	-15,5%	6,9%
<b>Industrial</b>	<b>5.362.181</b>	<b>4.915.764</b>	<b>5.217.484</b>	<b>6,1%</b>	<b>54,4%</b>
Agrícola	980.004	1.002.934	1.096.158	9,3%	21,0%
Pecuario	-88.254	-150.219	-366.030	143,7%	-7,0%
Forestal	4.470.431	4.063.049	4.487.356	10,4%	86,0%

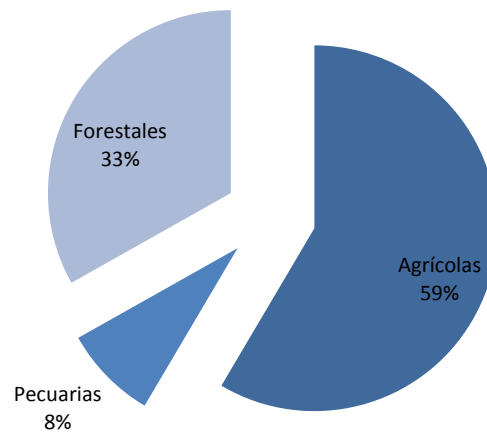
Fuente: elaborado por Odepa con información del Servicio Nacional de Aduanas  
\* Cifras sujetas a revisión por informes de variación de valor (IVV).

**Gráfico N° 4**  
**Exportaciones silvoagropecuarias por clase**  
**Participación enero - diciembre 2013**



Fuente: elaborado por Odepa con información del Servicio Nacional de Aduanas

**Gráfico N° 5**  
**Exportaciones silvoagropecuarias por sector**  
**Participación enero - diciembre 2013**



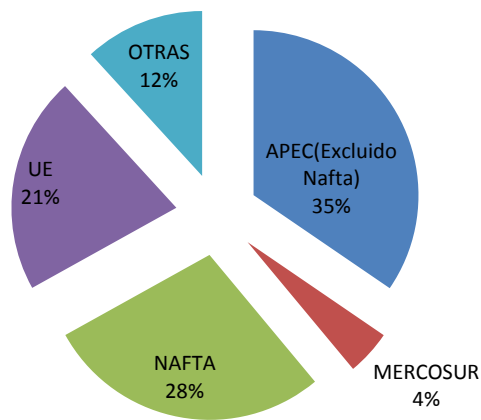
Fuente: elaborado por Odepa con información del Servicio Nacional de Aduanas

<b>Cuadro N° 5</b>				
<b>Balanza de productos silvoagropecuarios por zona económica *</b>				
<b>Miles de dólares</b>				
<b>Zona económica</b>		<b>Exportaciones</b>	<b>Importaciones</b>	<b>Saldo</b>
<b>APEC (Excluido NAFTA)</b>				
	2011	4.609.926	309.306	4.300.619
	2012	4.855.577	369.357	4.486.220
	2013	5.295.259	412.070	4.883.190
	Var. (%) 2013/2012	9,1	11,6	8,8
<b>UE ( 27 )</b>				
	2011	3.374.960	424.975	2.949.985
	2012	3.084.798	472.679	2.612.118
	2013	3.262.044	558.871	2.703.173
	Var. (%) 2013/2012	5,7	18,2	3,5
<b>MERCOSUR</b>				
	2011	617.044	2.791.731	-2.174.687
	2012	659.182	3.092.305	-2.433.123
	2013	676.472	2.867.620	-2.191.148
	Var. (%) 2013/2012	2,6	-7,3	-9,9
<b>NAFTA</b>				
	2011	4.122.009	816.072	3.305.938
	2012	4.032.544	889.894	3.142.649
	2013	4.288.798	1.305.282	2.983.516
	Var. (%) 2013/2012	6,4	46,7	-5,1
<b>Otras</b>				
	2011	1.795.517	675.124	1.120.393
	2012	1.801.519	642.883	1.158.636
	2013	1.808.064	594.760	1.213.304
	Var. (%) 2013/2012	0,4	-7,5	4,7
<b>Balanza comercial de productos</b>				
	2011	14.519.456	5.017.208	9.502.248
	2012	14.433.619	5.467.119	8.966.500
	2013	15.330.637	5.738.602	9.592.035
	Var. (%) 2013/2012	6,2	5,0	7,0

Fuente: elaborado por Odepa con información del Servicio Nacional de Aduanas.

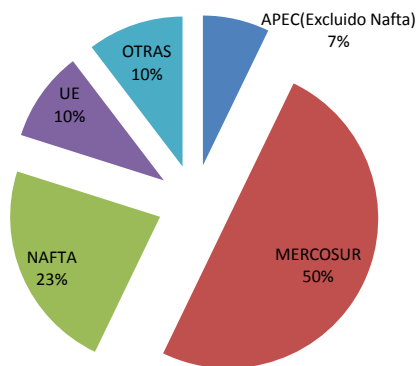
\* Cifras sujetas a revisión por informes de variación de valor (IVV).

**Gráfico N° 6**  
**Exportación de productos silvoagropecuarios por zona económica**  
**Participación enero - diciembre 2013**



Fuente: elaborado por Odepa con información del Servicio Nacional de Aduanas

**Gráfico N° 7**  
**Importación de productos silvoagropecuarios por zona económica**  
**Participación enero - diciembre 2013**



Fuente: elaborado por Odepa con información del Servicio Nacional de Aduanas

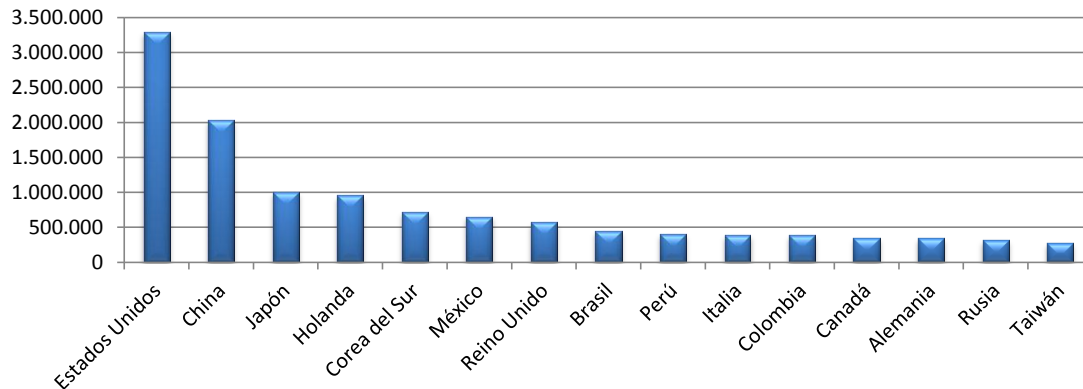
**Cuadro N°6**  
**Exportación de productos silvoagropecuarios por país de destino\***

País	Miles de dólares FOB			Variación 2013-2012	Participación 2013
	2011	enero - diciembre			
		2012	2013		
Estados Unidos	3.073.098	3.049.037	3.288.895	7,9%	21,5%
China	1.414.846	1.652.309	2.036.716	23,3%	13,3%
Japón	1.035.016	1.050.574	1.006.798	-4,2%	6,6%
Holanda	869.258	870.387	953.884	9,6%	6,2%
Corea del Sur	606.645	649.124	718.098	10,6%	4,7%
México	725.081	649.840	652.446	0,4%	4,3%
Reino Unido	614.890	570.516	569.803	-0,1%	3,7%
Brasil	358.081	416.636	443.845	6,5%	2,9%
Perú	357.506	377.571	402.310	6,6%	2,6%
Italia	505.408	413.498	395.106	-4,4%	2,6%
Colombia	364.881	423.907	393.210	-7,2%	2,6%
Canadá	323.830	333.666	347.457	4,1%	2,3%
Alemania	410.407	349.534	340.956	-2,5%	2,2%
Rusia	240.607	297.059	318.548	7,2%	2,1%
Taiwán	297.226	264.436	278.755	5,4%	1,8%
Otros países	3.322.676	3.065.524	3.183.811	3,9%	20,8%
<b>TOTAL</b>	<b>14.519.456</b>	<b>14.433.619</b>	<b>15.330.637</b>	<b>6,2%</b>	<b>100,0%</b>

Fuente: elaborado por Odepa con información del Servicio Nacional de Aduanas.

\* Cifras sujetas a revisión por informes de variación de valor (IVV).

**Gráfico N° 8**  
**Exportación de productos silvoagropecuarios por país de destino**  
**Miles de dólares enero - diciembre 2013**



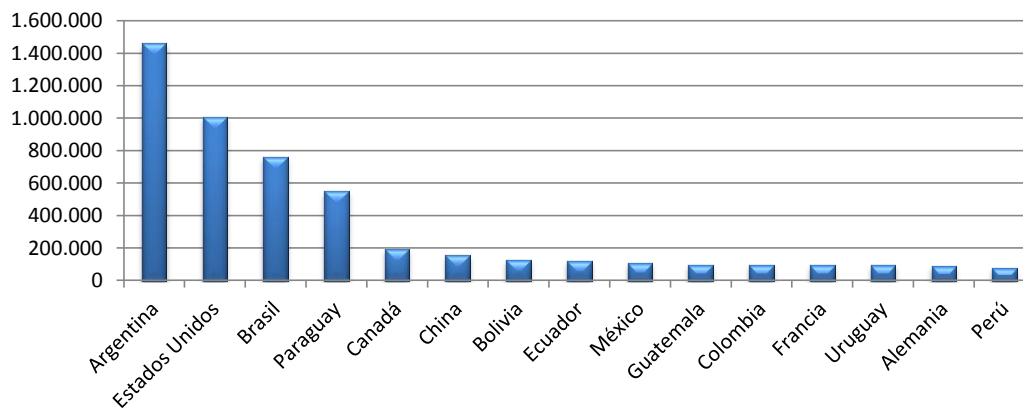
Fuente: elaborado por Odepa con información del Servicio Nacional de Aduanas

**Cuadro N° 7**  
**Importación de productos silvoagropecuarios por país de origen \***

País	Miles de dólares CIF			Variación 2013-2012	Participación 2013
	2011 ene-dic	enero - diciembre 2012	2013		
Argentina	1.623.695	2.056.568	1.459.132	-29,1%	25,4%
Estados Unidos	594.485	665.764	1.005.999	51,1%	17,5%
Brasil	500.444	687.929	762.316	10,8%	13,3%
Paraguay	584.181	193.455	552.812	185,8%	9,6%
Canadá	148.655	143.264	194.706	35,9%	3,4%
China	106.277	125.403	157.685	25,7%	2,7%
Bolivia	83.093	139.472	127.603	-8,5%	2,2%
Ecuador	108.971	116.309	120.351	3,5%	2,1%
México	72.932	80.866	104.577	29,3%	1,8%
Guatemala	147.175	72.898	96.626	32,5%	1,7%
Colombia	175.864	158.398	95.514	-39,7%	1,7%
Francia	75.628	77.991	94.509	21,2%	1,6%
Uruguay	83.411	154.353	93.360	-39,5%	1,6%
Alemania	68.241	75.473	86.919	15,2%	1,5%
Perú	52.010	55.325	76.262	37,8%	1,3%
Otros países	592.147	663.650	710.230	7,0%	12,4%
<b>TOTAL</b>	<b>5.017.208</b>	<b>5.467.119</b>	<b>5.738.602</b>	<b>5,0%</b>	<b>100,0%</b>

Fuente: elaborado por Odepa con información del Servicio Nacional de Aduanas.

**Gráfico N° 9**  
**Importación de productos silvoagropecuarios por país de origen**  
**Miles de dólares enero - diciembre 2013**



Fuente: elaborado por Odepa con información del Servicio Nacional de Aduanas

**Cuadro N° 8**  
**Principales productos silvoagropecuarios exportados\***

Producto	Código SACH	Miles de dólares FOB			Variación 2013-2012	Participación 2013
		2011 ene-dic	enero - diciembre 2012			
Uvas frescas	8061000	1.429.611	1.410.989	1.526.782	8,2%	10,0%
Vino con denominación de origen	22042110	1.321.640	1.337.642	1.361.276	1,8%	8,9%
Pasta química de maderas distintas a las coníferas, a la sosa (soda) o al su	47032900	1.179.935	1.163.154	1.261.651	8,5%	8,2%
Pasta química de coníferas a la sosa (soda) o al sulfato, excepto para disol	47032100	1.358.103	1.137.922	1.259.770	10,7%	8,2%
Manzanas frescas	8081000	667.214	719.329	798.589	11,0%	5,2%
Madera simplemente aserrada (desde 2007)	44071012	458.165	476.397	571.382	19,9%	3,7%
Arándanos rojos, azules, mirtilos y demás frutos del género Vaccinium	8104000	389.425	385.119	411.785	6,9%	2,7%
Los demás vinos con capacidad mayor a 2 lts	22042990	245.242	330.163	390.869	18,4%	2,5%
Las demás carnes porcinas congeladas	2032900	365.300	413.753	368.806	-10,9%	2,4%
Maíz para la siembra	10051000	166.164	273.039	360.447	32,0%	2,4%
Las demás cerezas dulces frescas (desde 2012)	8092919	0	345.935	317.197	-8,3%	2,1%
Las demás maderas en plaquitas o partículas no coníferas	44012200	410.659	369.506	313.662	-15,1%	2,0%
Pasta química de coníferas a la sosa (soda) o al sulfato, excepto para disol	47031100	250.847	227.745	280.886	23,3%	1,8%
Listones y molduras de madera para muebles de coníferas	44091020	197.332	224.243	266.361	18,8%	1,7%
Las demás maderas contrachapadas, maderas chapadas y maderas estrat	44123910	413.421	281.117	251.899	-10,4%	1,6%
Los demás productos		5.666.398	5.337.566	5.589.276	4,7%	36,5%
<b>TOTAL</b>		<b>14.519.456</b>	<b>14.433.619</b>	<b>15.330.637</b>	<b>6,2%</b>	<b>100,0%</b>

Fuente: elaborado por Odepa con información del Servicio Nacional de Aduanas.

\* Cifras sujetas a revisión por informes de variación de valor (IVV).

**Gráfico N° 10**  
**Principales productos silvoagropecuarios exportados**  
**Miles de dólares enero - diciembre 2013**



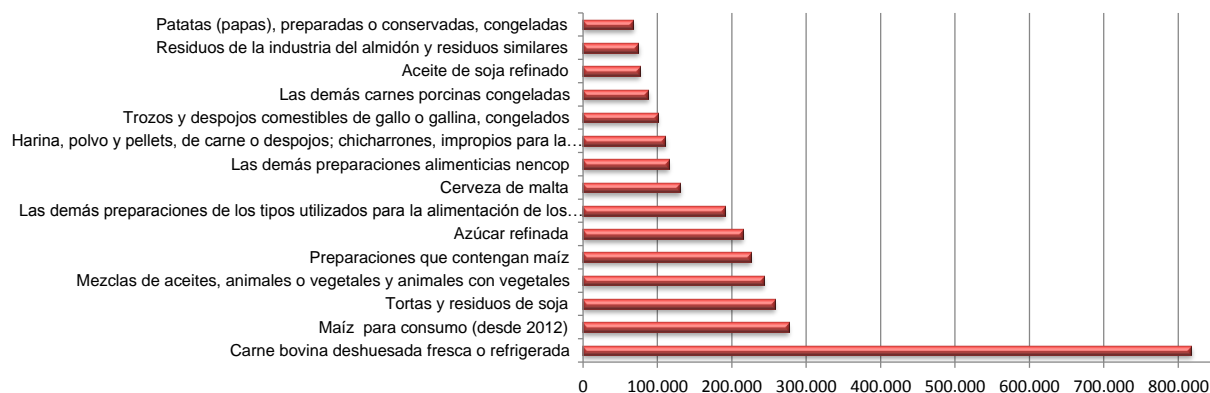
Fuente: elaborado por Odepa con información del Servicio Nacional de Aduanas

**Cuadro N° 9**  
**Principales productos silvoagropecuarios importados**

Producto	Código SACH	Miles de dólares CIF			Variación 2013-2012	Participación 2013
		2011 ene-dic	enero - diciembre 2012	2013		
Carne bovina deshuesada fresca o refrigerada	2013000	752.536	764.804	817.353	6,9%	14,2%
Maíz para consumo (desde 2012)	10059020	0	254.026	276.473	8,8%	4,8%
Tortas y residuos de soja	23040000	253.906	286.160	257.937	-9,9%	4,5%
Mezclas de aceites, animales o vegetales y animales con vegetales	15179000	362.075	340.712	242.848	-28,7%	4,2%
Preparaciones que contengan maíz	23099060	0	9.562	225.675	2260,2%	3,9%
Azúcar refinada	17019900	364.465	276.710	214.333	-22,5%	3,7%
Las demás preparaciones de los tipos utilizados para la alimentación de los...	23099090	273.085	338.055	190.178	-43,7%	3,3%
Cerveza de malta	22030000	65.298	95.091	130.284	37,0%	2,3%
Las demás preparaciones alimenticias nencop	21069090	97.817	100.711	115.326	14,5%	2,0%
Harina, polvo y pellets, de carne o despojos; chicharrones, impropios para l...	23011000	44.589	73.491	110.787	50,7%	1,9%
Trozos y despojos comestibles de gallo o gallina, congelados	2071400	84.964	84.794	100.280	18,3%	1,7%
Las demás carnes porcinas congeladas	2032900	40.097	50.221	87.484	74,2%	1,5%
Aceite de soja refinado	15079000	4.128	24.279	75.768	212,1%	1,3%
Residuos de la industria del almidón y residuos similares	23031000	64.920	71.318	74.229	4,1%	1,3%
Patatas (papas), preparadas o conservadas, congeladas	20041000	36.827	49.499	67.160	35,7%	1,2%
Los demás productos		2.572.501	2.647.687	2.752.486	4,0%	48,0%
<b>TOTAL</b>		<b>5.017.208</b>	<b>5.467.119</b>	<b>5.738.602</b>	<b>5,0%</b>	<b>100,0%</b>

Fuente: elaborado por Odepa con información del Servicio Nacional de Aduanas.

**Gráfico N° 11**  
**Principales productos silvoagropecuarios importados**  
**Miles de dólares enero - diciembre 2013**



Fuente: elaborado por Odepa con información del Servicio Nacional de Aduanas

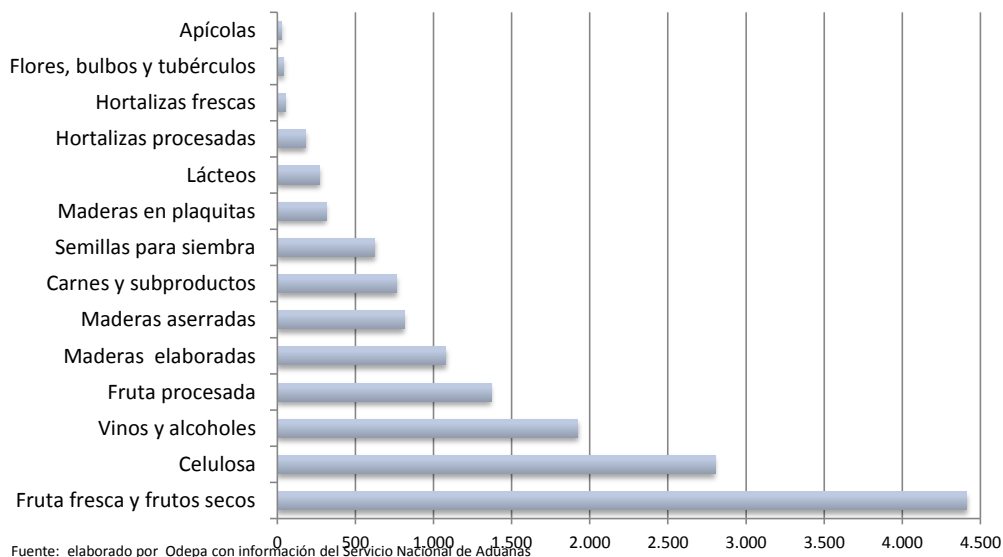
Cuadro N° 10

## Principales rubros exportados

Rubro	Volumen (toneladas/miles de litros <sup>1</sup> )				Valor (miles de US\$ FOB)*				
	2011	enero - diciembre			2011	enero - diciembre			Partc. 2013
		2012	2013	Var % 13/12		2012	2013	Var % 13/12	
<b>Exportaciones totales</b>					<b>14.519.456</b>	<b>14.433.619</b>	<b>15.330.637</b>	<b>6,2%</b>	
Fruta fresca y frutos secos	2.620.925	2.567.594	2.706.256	5,4%	4.079.033	4.101.615	4.411.035	7,5%	28,8%
Celulosa	4.024.910	4.324.065	4.556.222	5,4%	2.788.890	2.528.824	2.802.307	10,8%	18,3%
Vinos y alcoholes	672.409	758.632	890.834	17,4%	1.721.236	1.827.626	1.920.761	5,1%	12,5%
Fruta procesada	615.289	642.573	626.318	-2,5%	1.211.061	1.302.978	1.368.858	5,1%	8,9%
Maderas elaboradas	-	-	-	-	1.078.397	1.006.509	1.080.011	7,3%	7,0%
Maderas aserradas	-	-	-	-	678.341	703.370	813.134	15,6%	5,3%
Carnes y subproductos	234.073	271.546	261.848	-3,6%	759.101	818.985	762.860	-6,9%	5,0%
Semillas para siembra	76.520	107.513	128.659	19,7%	425.694	518.887	625.111	20,5%	4,1%
Maderas en plaquitas	5.121.905	4.402.575	3.901.983	-11,4%	410.659	370.004	313.662	-15,2%	2,0%
Lácteos	73.503	79.865	87.977	10,2%	201.828	212.167	269.748	27,1%	1,8%
Hortalizas procesadas	134.583	132.965	124.725	-6,2%	191.483	188.793	183.021	-3,1%	1,2%
Hortalizas frescas	100.439	52.720	36.912	-30,0%	77.356	52.098	51.079	-2,0%	0,3%
Flores, bulbos y tubérculos	12.305	106.582	114.281	7,2%	41.812	37.536	40.705	8,4%	0,3%
Apícolas	7.428	8.295	8.195	-1,2%	27.640	25.128	27.175	8,1%	0,2%

Fuente: elaborado por Odepa con información del Servicio Nacional de Aduanas. \* Cifras sujetas a revisión por informes de variación de valor (IVV).  
 Nota <sup>1</sup>: volumen de vinos y alcoholes en miles de litros.

Gráfico N° 12  
 Principales rubros exportados  
 Millones de dólares enero - diciembre 2013



Cuadro N° 11

## Exportaciones de frutas \*

Productos	Volumen (toneladas)				Valor (miles de US\$ FOB)			
	2011	enero - diciembre			2011	enero - diciembre		
		2012	2013	Var % 13/12		2012	2013	Var % 13/12
<b>Total frutas</b>	<b>3.236.214</b>	<b>3.210.166</b>	<b>3.332.574</b>	<b>3,8</b>	<b>5.290.094</b>	<b>5.404.593</b>	<b>5.779.893</b>	<b>6,9</b>
<b>Primario</b>	<b>2.620.925</b>	<b>2.567.594</b>	<b>2.706.256</b>	<b>5,4</b>	<b>4.079.033</b>	<b>4.101.615</b>	<b>4.411.035</b>	<b>7,5</b>
<b>Fruta fresca</b>	<b>2.579.389</b>	<b>2.528.005</b>	<b>2.656.943</b>	<b>5,1</b>	<b>3.804.060</b>	<b>3.826.167</b>	<b>4.070.203</b>	<b>6,4</b>
Uvas	853.520	812.152	856.355	5,4	1.429.611	1.410.990	1.526.782	8,2
Manzanas	800.833	762.005	833.154	9,3	667.215	719.329	798.589	11,0
Kiwis	178.518	218.224	217.858	-0,2	172.525	201.183	232.530	15,6
Aguacates (paltas)	102.373	91.519	88.307	-3,5	207.226	154.044	142.544	-7,5
Ciruelas	100.927	104.482	115.274	10,3	134.002	140.920	144.971	2,9
Peras	133.551	133.977	143.238	6,9	134.257	137.727	161.694	17,4
Arandanos	73.741	69.160	81.831	18,3	389.425	385.119	411.785	6,9
Nectarines	62.639	60.429	57.406	-5,0	83.617	83.065	78.450	-5,6
Melocotones (duraznos)	37.679	33.736	30.303	-10,2	44.643	44.052	40.531	-8,0
Limones	46.629	39.461	33.833	-14,3	39.207	31.194	36.387	16,6
Mandarinas, clementinas, wilking e híbridas	47.674	57.169	63.791	11,6	64.395	72.933	78.674	7,9
Cerezas	64.668	63.508	53.867	-15,2	349.868	365.195	327.072	-10,4
Naranjas	62.609	68.876	69.979	1,6	55.778	52.144	63.788	22,3
Otros	14.028	13.308	11.748	-11,7	32.291	28.272	26.405	-6,6
<b>Frutos secos</b>	<b>41.536</b>	<b>39.588</b>	<b>49.313</b>	<b>24,6</b>	<b>274.974</b>	<b>275.448</b>	<b>340.832</b>	<b>23,7</b>
Almendras con cáscara, frescas o secas	503	285	220	-23,1	2.055	1.223	1.131	-7,5
Almendras sin cáscara	8.800	8.127	7.211	-11,3	54.351	52.182	60.572	16,1
Avellanas con cáscara, frescas o secas	5.000	5.988	9.037	50,9	15.776	21.787	29.827	36,9
Avellanas sin cáscara, frescas o secas	109	107	57	-46,2	835	914	570	-37,6
Castañas, frescas o secas, incluso sin cáscara	422	866	1.095	26,5	544	1.158	1.681	45,2
Los demás cocos, excepto secos	5	7	1	-91,4	14	28	4	-87,0
Nueces de brasil, sin cáscara	2	0	0		2	0	0	
Nueces de marañón, con cáscara	0	66	0	-100,0	0	310	0	-100,0
Nueces de marañón, sin cáscara	5	3	0	-100,0	76	33	0	-100,0
Nueces de nogal con cáscara	17.754	13.120	17.644	34,5	81.247	56.780	81.337	43,2
Nueces de nogal sin cáscara	8.931	10.959	14.028	28,0	120.014	140.735	165.542	17,6
Pistachos	4	1	20	1.940,2	49	16	161	933,3
Nuez de Macadamia	0	60	0	-100,0	6	282	0	-100,0
Los demás frutos de cáscara, frescos o secos, inc	1	0	1		7	0	8	

Fuente: elaborado por Odepa con información del Servicio Nacional de Aduanas. \* Cifras sujetas a revisión por informes de variación de valor (IVV).

Cuadro N° 11 (continuación)

## Exportaciones de frutas \*

Productos	Volumen (toneladas)				Valor (miles de US\$ FOB)			
	2011	enero - diciembre			2011	enero - diciembre		
		2012	2013	Var % 13/12		2012	2013	Var % 13/12
<b>Industrial</b>	<b>615.289</b>	<b>642.573</b>	<b>626.318</b>	<b>-2,5</b>	<b>1.211.061</b>	<b>1.302.978</b>	<b>1.368.858</b>	<b>5,1</b>
<b>Compotas</b>	<b>155.925</b>	<b>183.004</b>	<b>173.750</b>	<b>-5,1</b>	<b>159.769</b>	<b>220.417</b>	<b>210.082</b>	<b>-4,7</b>
Damascos	1.669	1.874	1.139	-39,2	1.891	2.372	1.437	-39,4
Duraznos	54.814	49.020	43.654	-10,9	58.800	63.109	60.050	-4,8
Las demás confituras, jaleas y mermeladas, puré	99.441	34.499	35.734	3,6	99.071	38.756	37.101	-4,3
Otras	1	97.610	93.223	-4,5	7	116.181	111.493	-4,0
<b>Conservas</b>	<b>90.132</b>	<b>73.881</b>	<b>77.178</b>	<b>4,5</b>	<b>146.710</b>	<b>135.758</b>	<b>143.058</b>	<b>5,4</b>
Aceitunas	1.990	2.390	1.096	-54,1	4.826	6.273	4.242	-32,4
Cerezas	6.133	6.004	4.725	-21,3	17.597	17.574	15.032	-14,5
Damascos	137	36	73	102,4	183	58	105	81,4
Duraznos	66.961	59.058	64.810	9,7	87.853	86.985	99.342	14,2
Las demás frutas preparadas o conservadas	4.396	4.769	4.342	-8,9	11.930	13.685	10.394	-24,0
Los demás frutos de cáscara y semillas, incluidas	1.273	1.352	1.407	4,1	10.129	10.480	12.155	16,0
Mezclas preparadas o conservadas	8.792	0	0		13.145	0	0	
Peras	200	85	475	461,9	295	193	953	392,8
Otras conservas	249	188	249	32,7	752	509	835	64,1
<b>Congelados</b>	<b>124.237</b>	<b>113.172</b>	<b>119.078</b>	<b>5,2</b>	<b>319.692</b>	<b>292.585</b>	<b>336.192</b>	<b>14,9</b>
Frambuesas	49.023	36.485	36.780	0,8	129.272	84.568	116.166	37,4
Frutillas	17.487	14.834	15.071	1,6	32.291	31.989	33.272	4,0
Moras	14.314	16.386	15.158	-7,5	32.119	42.370	43.704	3,1
Zarzamoras, mora-frambuesa y grosellas	2.275	1.971	2.818	43,0	6.888	6.280	9.604	52,9
Las demás	41.138	43.496	49.251	13,2	119.122	127.378	133.446	4,8
<b>Deshidratados</b>	<b>140.441</b>	<b>162.504</b>	<b>141.164</b>	<b>-13,1</b>	<b>345.033</b>	<b>387.014</b>	<b>403.991</b>	<b>4,4</b>
Ciruelas secas	57.966	76.832	62.684	-18,4	112.303	141.978	151.016	6,4
Manzanas	5.269	5.851	5.411	-7,5	32.241	39.340	36.455	-7,3
Mosquetas	6.535	5.705	5.506	-3,5	26.927	24.211	22.401	-7,5
Pasas	70.164	73.568	67.154	-8,7	167.796	176.524	189.105	7,1
Otros deshidratados	507	548	409	-25,3	5.766	4.960	5.013	1,1
<b>Extracción de aceites</b>	<b>6.940</b>	<b>10.483</b>	<b>10.286</b>	<b>-1,9</b>	<b>28.773</b>	<b>40.541</b>	<b>50.926</b>	<b>25,6</b>
Aceite de oliva, virgen	6.652	10.231	9.879	-3,4	24.131	36.186	44.164	22,0
Aceite de rosa mosqueta y sus fracciones	268	235	388	64,7	4.485	4.138	6.469	56,3
Aceite de palta	0	16	8	-51,0	0	196	103	-47,4
Otros	21	0	11	7.643,4	157	20	190	839,5
<b>Jugos</b>	<b>92.944</b>	<b>98.198</b>	<b>103.263</b>	<b>5,2</b>	<b>197.383</b>	<b>221.474</b>	<b>217.890</b>	<b>-1,6</b>
Manzanas	55.339	57.984	54.515	-6,0	101.656	113.553	82.229	-27,6
Uva (Incluido el mosto)	28.072	29.927	37.772	26,2	67.527	75.645	101.192	33,8
Naranja	54	32	75	135,9	171	112	177	58,2
Otros jugos	9.480	10.255	10.902	6,3	28.029	32.164	34.292	6,6
<b>Otras frutas</b>	<b>4.669</b>	<b>1.332</b>	<b>1.598</b>	<b>20,0</b>	<b>13.702</b>	<b>5.190</b>	<b>6.719</b>	<b>29,5</b>

Fuente: elaborado por Odepa con información del Servicio Nacional de Aduanas. \* Cifras sujetas a revisión por informes de variación de valor (IVV).

Cuadro N° 12

## Exportaciones de semillas para siembra \*

Productos	Volumen (toneladas)				Valor (miles de US\$ FOB)			
	2011	enero - diciembre			2011	enero - diciembre		
		2012	2013	Var % 13/12		2012	2013	Var % 13/12
<b>Total semillas</b>	<b>76.520</b>	<b>107.513</b>	<b>128.659</b>	<b>19,7</b>	<b>425.694</b>	<b>518.887</b>	<b>625.111</b>	<b>20,5</b>
Papas	488	525	617	17,5	546	499	729	46,0
Arvejas	0	8	1	-90,7	0	30	31	1,8
Porotos y frejoles	2.240	1.183	1.121	-5,2	6.906	3.711	3.123	-15,8
Maíz dulce	0	40	93	133,3	0	448	1.177	162,8
Trigo duro	104	0	0	257,7	43	8	20	155,9
Cebada	1.906	0	1		848	0	3	
Maíz	47.915	81.442	99.918	22,7	166.164	273.346	360.808	32,0
Avena	0	1.364	3.844	181,8	0	1.018	2.919	186,8
Sorgo de grano	0	1	1	-22,8	0	2	1	-18,6
Habas de soja	10.740	6.014	4.664	-22,5	22.071	13.692	13.018	-4,9
Nabo	6.390	7.404	10.269	38,7	17.634	21.810	32.631	49,6
Girasol	2.952	4.369	4.549	4,1	14.373	21.211	27.970	31,9
Mostaza	1	0	5	6.348,6	17	5	41	659,2
Cártamo	8	0	1		15	0	2	
Amapola	0	0	0	39,7	0	150	111	-25,6
Remolacha azucarera para siembra	82	42	65	57,0	560	241	458	90,6
Forrajera	1.485	1.181	1.605	35,9	49.895	4.740	5.907	24,6
Hortalizas	1.893	1.817	1.434	-21,1	145.413	153.134	156.132	2,0
Semillas, frutos y esporas, para siembra	314	2.050	176	-91,4	1.210	3.921	1.007	-74,3
Semillas de plantas herbáceas usadas principalme	0	34	26	-24,2	0	20.678	17.147	-17,1
<b>Las demás semillas</b>	<b>0</b>	<b>41</b>	<b>271</b>	<b>561,7</b>	<b>0</b>	<b>244</b>	<b>1.876</b>	<b>669,7</b>

Fuente: elaborado por Odepa con información del Servicio Nacional de Aduanas. \* Cifras sujetas a revisión por informes de variación de valor (IVV).

Cuadro N° 13

## Exportaciones de bulbos, flores de corte y musgos \*

Productos	Volumen (toneladas/unidades)				Valor (miles de US\$ FOB)			
	2011	enero - diciembre			2011	enero - diciembre		
		2012	2013	Var % 13/12		2012	2013	Var % 13/12
<b>Total flores/bulbos/musgos</b>	<b>12.305</b>	<b>106.582</b>	<b>114.281</b>	<b>7,2</b>	<b>41.812</b>	<b>37.536</b>	<b>40.705</b>	<b>8,4</b>
<b>Bulbos en reposo vegetativo <sup>1</sup></b>	<b>11.895</b>	<b>105.830</b>	<b>113.238</b>	<b>7,0</b>	<b>37.188</b>	<b>32.408</b>	<b>34.424</b>	<b>6,2</b>
Bulbos de liliium	10.870	93.657	101.444	8,3	32.842	28.333	29.335	3,5
Bulbos de tulipán	987	12.091	11.701	-3,2	4.033	3.983	5.029	26,3
Bulbos de cala	34	82	93	13,2	281	92	60	-34,5
Los demás bulbos en reposo	4	0	0		33	0	0	
<b>Bulbos en vegetación o en flor <sup>1</sup></b>	<b>83</b>	<b>0</b>	<b>0</b>		<b>282</b>	<b>0</b>	<b>0</b>	
Bulbos de liliium	83	0	0		282	0	0	
Bulbos de tulipán	0	0	0		0	0	0	
Los demás bulbos	0	0	0		0	0	0	
<b>Flores de corte</b>	<b>272</b>	<b>195</b>	<b>207</b>	<b>6,1</b>	<b>4.174</b>	<b>3.286</b>	<b>3.208</b>	<b>-2,4</b>
Azucenas frescas	1	3	0	-100,0	11	14	0	-100,0
Tulipán	1	9	21	128,2	14	109	351	223,1
Peonías	130	85	104	21,7	2.147	1.482	1.287	-13,2
Calas	11	2	2	12,5	128	55	69	25,6
Las demás flores	128	97	81	-16,3	1.875	1.627	1.501	-7,7
<b>Musgos y líquenes</b>	<b>55</b>	<b>490</b>	<b>691</b>	<b>40,9</b>	<b>167</b>	<b>1.616</b>	<b>2.483</b>	<b>53,7</b>
<b>Los demás follajes frescos</b>	<b>0</b>	<b>66</b>	<b>144</b>	<b>118,9</b>	<b>0</b>	<b>226</b>	<b>590</b>	<b>161,0</b>

Fuente: elaborado por Odepa con información del Servicio Nacional de Aduanas. \* Cifras sujetas a revisión por informes de variación de valor (IVV). 1/ Unidades

Cuadro N° 14

## Exportaciones de hortalizas y tubérculos \*

Productos	Volumen (toneladas)				Valor (miles de US\$ FOB)			
	2011	enero - diciembre			2011	enero - diciembre		
		2012	2013	Var % 13/12		2012	2013	Var % 13/12
<b>Total hortalizas y tubérculos</b>	<b>235.022</b>	<b>185.685</b>	<b>161.637</b>	<b>-13,0</b>	<b>268.839</b>	<b>240.891</b>	<b>234.101</b>	<b>-2,8</b>
<b>Primario</b>	<b>100.439</b>	<b>52.720</b>	<b>36.912</b>	<b>-30,0</b>	<b>77.356</b>	<b>52.098</b>	<b>51.079</b>	<b>-2,0</b>
Achicorias, radicchios	1.445	671	0	-100,0	1.420	672	0	-100,0
Ajos	10.381	12.544	8.950	-28,7	28.017	23.728	26.192	10,4
Alcachofas	0	2	6	194,2	0	5	1	-70,6
Cebollas	85.914	36.363	25.249	-30,6	38.837	20.593	16.785	-18,5
Chalotes	6	0	0	57,5	18	1	1	17,0
Espárragos	15	0	134	790.182,4	41	0	758	1.722.797,7
Judías	1	0	3		18	0	29	
Lechugas	7	12	10	-17,7	9	16	12	-22,4
Melones frescos	2	1	1	-18,8	5	2	2	0,6
Orégano, fresco o seco	994	1.588	1.507	-5,2	2.898	5.181	6.127	18,3
Papas, excepto para siembra	204	484	56	-88,4	52	196	33	-83,3
Pimientos frescos o refrigerados	453	325	21	-93,5	5.454	1.093	160	-85,4
Tomates	16	8	10	30,3	25	18	20	13,4
Zanahorias y nabos	333	128	127	-0,5	97	149	321	115,1
Zapallos	0	430	821	90,8	0	294	469	59,4
Otras hortalizas	668	163	16	-89,9	465	151	169	11,9
<b>Industrial</b>	<b>134.583</b>	<b>132.965</b>	<b>124.725</b>	<b>-6,2</b>	<b>191.483</b>	<b>188.793</b>	<b>183.021</b>	<b>-3,1</b>
Congelados	23.856	20.630	20.091	-2,6	53.445	52.692	55.918	6,1
Conservas	10.975	5.991	4.152	-30,7	23.664	15.697	10.185	-35,1
Deshidratados	3.006	2.523	1.751	-30,6	17.001	13.866	10.432	-24,8
Pastas pulpas y jugos	96.747	103.821	98.732	-4,9	97.372	106.538	106.488	0,0

Fuente: elaborado por Odepa con información del Servicio Nacional de Aduanas. \* Cifras sujetas a revisión por informes de variación de valor (IVV).

Cuadro N° 15

## Exportaciones de vinos y alcoholes \*

Productos	Volumen (miles de litros)				Valor (miles de US\$ FOB)			
	2011	enero - diciembre			2011	enero - diciembre		
		2012	2013	Var % 13/12		2012	2013	Var % 13/12
<b>Total vinos y alcoholes</b>	<b>672.409</b>	<b>758.632</b>	<b>890.834</b>	<b>17,4</b>	<b>1.721.236</b>	<b>1.827.626</b>	<b>1.920.761</b>	<b>5,1</b>
<b>Vino con denominación de origen</b>	<b>396.576</b>	<b>401.841</b>	<b>399.790</b>	<b>-0,5</b>	<b>1.321.640</b>	<b>1.337.642</b>	<b>1.361.276</b>	<b>1,8</b>
Chardonnay	37.079	35.653	36.437	2,2	119.064	111.071	116.577	5,0
Chenin blanc	0	0	3	738	0	3	20	552,6
Pedro Jimenez	0	69	95	36,7	0	208	314	50,6
Pinot blanc	0	512	46	-91,1	0	1.674	160	-90,5
Riesling y viognier	0	878	1.044	18,9	0	3.632	4.306	18,6
Sauvignon blanc	52.873	52.472	52.889	0,8	158.184	156.614	157.478	0,6
Los demás vinos blancos	5.226	2.709	2.272	-16,1	14.227	7.880	7.950	0,9
Mezclas de vinos blancos	28.261	36.714	37.809	3,0	77.984	106.348	112.611	5,9
Cabernet franc	0	150	148	-1,2	0	879	1.044	18,7
Cabernet sauvignon	80.311	74.303	72.868	-1,9	286.427	260.014	263.817	1,5
Carmenere	21.435	20.289	20.775	2,4	82.690	78.038	81.876	4,9
Cot (malbec)	0	1.655	2.024	22,3	0	7.685	9.154	19,1
Merlot	39.131	39.477	35.101	-11,1	116.252	113.745	104.781	-7,9
Pinot Noir	5.684	5.567	6.414	15,2	28.920	28.492	31.514	10,6
Syrah	7.750	7.190	6.511	-9,4	34.854	33.026	32.380	-2,0
Los demás vinos tintos	5.737	5.392	3.379	-37,3	24.282	22.558	16.798	-25,5
Mezclas de vino tinto	102.414	109.194	114.198	4,6	350.707	379.939	398.019	4,8
Los demás vinos (con D.O.)	10.674	9.615	7.777	-19,1	28.049	25.835	22.476	-13,0
<b>Otros vinos y alcoholes</b>	<b>275.833</b>	<b>356.792</b>	<b>491.044</b>	<b>37,6</b>	<b>399.596</b>	<b>489.984</b>	<b>559.485</b>	<b>14,2</b>
Los demás vinos	210.155	290.694	410.261	41,1	245.242	330.163	390.869	18,4
Los demás vinos capacidad inferior o igual a 2 lts.	49.518	47.412	61.392	29,5	98.660	93.426	98.949	5,9
Vino espumoso	3.797	4.001	3.485	-12,9	14.653	15.927	14.577	-8,5
Pisco	328	569	489	-14,1	1.715	2.897	3.285	13,4
Otros	12.035	14.116	15.417	9,2	39.326	47.572	51.803	8,9

Fuente: elaborado por Odepa con información del Servicio Nacional de Aduanas. \* Cifras sujetas a revisión por informes de variación de valor (IVV).

Cuadro N° 16

## Exportaciones pecuarias \*

Productos	Volumen (toneladas)				Valor (miles de US\$ FOB)			
	2011	enero - diciembre			2011	enero - diciembre		
		2012	2013	Var % 13/12		2012	2013	Var % 13/12
<b>Primario</b>					<b>94.459</b>	<b>84.333</b>	<b>87.430</b>	<b>3,7</b>
Aves vivas **	203.620	1	0	-100,0	347	0	0	-100,0
Equinos vivos **	242	224	122	-45,5	3.345	3.102	2.284	-26,4
Porcinos vivos **	1.157	923	1.179	27,7	1.858	1.850	2.213	19,6
Lana sucia y lavada	4.012	3.289	3.914	19,0	15.155	13.460	16.114	19,7
Miel natural	7.428	8.295	8.195	-1,2	27.640	25.128	27.175	8,1
Otros pecuarios					46.114	40.792	39.644	-2,8
<b>Industrial</b>					<b>1.148.564</b>	<b>1.216.207</b>	<b>1.193.035</b>	<b>-1,9</b>
<b>Lácteos</b>	<b>73.503</b>	<b>79.865</b>	<b>87.977</b>	<b>10,2</b>	<b>201.828</b>	<b>212.167</b>	<b>269.748</b>	<b>27,1</b>
Leche líquida	1.455	2.866	2.718	-5,2	1.415	2.689	3.338	24,1
Leche en polvo descremada	1.864	4.420	153	-96,5	6.528	15.735	489	-96,9
Leche en polvo entera	13.974	14.485	19.049	31,5	53.604	58.087	82.866	42,7
Yogur	50	73	239	227,1	25	69	228	230,6
Quesos	10.361	8.256	8.029	-2,7	46.799	39.075	38.896	-0,5
Leche condensada	27.650	27.656	28.756	4,0	55.768	51.569	55.677	8,0
Dulce de leche (manjar)	3.582	4.172	4.781	14,6	6.577	7.199	8.375	16,3
Otros lácteos	14.567	17.937	24.251	35,2	31.111	37.744	79.880	111,6
<b>Carnes y subproductos</b>	<b>234.073</b>	<b>271.546</b>	<b>261.848</b>	<b>-3,6</b>	<b>759.101</b>	<b>818.985</b>	<b>762.860</b>	<b>-6,9</b>
Carne bovina	4.047	1.902	1.769	-7,0	30.288	16.887	10.193	-39,6
Carne de ave	97.229	100.714	96.177	-4,5	246.546	251.787	253.757	0,8
Carne ovina	6.440	4.904	6.047	23,3	44.641	29.409	29.481	0,2
Carne porcina	100.888	132.466	120.310	-9,2	403.332	475.867	418.900	-12,0
Otras carnes y subproductos	25.470	31.560	37.546	19,0	34.295	45.035	50.528	12,2
<b>Otros productos pecuarios</b>					<b>187.635</b>	<b>185.055</b>	<b>160.427</b>	<b>-13,3</b>
Embutidos y productos similares	3.893	2.621	867	-66,9	9.158	7.416	2.137	-71,2
Otros					178.477	177.640	158.291	-10,9

Fuente: elaborado por Odepa con información del Servicio Nacional de Aduanas. \* Cifras sujetas a revisión por informes de variación de valor (IVV).

\*\* Cifras en Unidades.

Cuadro N° 17

## Exportaciones forestales \*

Productos	Volumen (toneladas)				Valor (miles de US\$ FOB)			
	2011	enero - diciembre			2011	enero - diciembre		
		2012	2013	Var % 13/12		2012	2013	Var % 13/12
<b>Primario</b>					<b>421.678</b>	<b>378.420</b>	<b>322.831</b>	<b>-14,7</b>
<b>Maderas en plaquitas</b>	<b>5.121.905</b>	<b>4.402.575</b>	<b>3.901.983</b>	<b>-11,4</b>	<b>410.659</b>	<b>370.004</b>	<b>313.662</b>	<b>-15,2</b>
Coníferas	0	6.736	0	-100,0	0	497	0	-100,0
No coníferas	5.121.905	4.395.839	3.901.983	-11,2	410.659	369.506	313.662	-15,1
<b>Maderas en bruto ***</b>	<b>1.043.276</b>	<b>726.697</b>	<b>1.506.528</b>	<b>107,3</b>	<b>7.039</b>	<b>3.072</b>	<b>3.431</b>	<b>11,7</b>
Coníferas	1.040.889	706.858	725.938	2,7	6.247	2.170	2.914	34,3
No coníferas	2.387	19.839	780.590	3.834,6	792	902	517	-42,6
<b>Otros forestales</b>					<b>3.980</b>	<b>5.344</b>	<b>5.738</b>	<b>7,4</b>
<b>Industrial</b>					<b>4.687.507</b>	<b>4.347.321</b>	<b>4.760.450</b>	<b>9,5</b>
<b>Celulosa</b>	<b>4.024.910</b>	<b>4.324.065</b>	<b>4.556.222</b>	<b>5,4</b>	<b>2.788.890</b>	<b>2.528.824</b>	<b>2.802.307</b>	<b>10,8</b>
Celulosa cruda coníferas	361.281	402.199	473.731	17,8	250.847	227.745	280.886	23,3
Celulosa cruda no coníferas	0	0	0		0	0	0	
Celulosa Blanqueada semiblanqueada coníferas	1.799.256	1.899.580	1.998.009	5,2	1.358.103	1.137.922	1.259.770	10,7
Celulosa Blanqueada semiblanqueada no coníferas	1.864.374	2.022.286	2.084.482	3,1	1.179.935	1.163.154	1.261.651	8,5
Otros celulosa	23	1	0	-100,0	5	2	0	-100,0
<b>Maderas Aserradas ***</b>					<b>678.341</b>	<b>703.370</b>	<b>813.134</b>	<b>15,6</b>
Madera aserrada coníferas	5.178.267	5.433.800	8.590.336	58,1	673.626	699.045	809.206	15,8
Madera aserrada no coníferas	173.065	245.441	45.687	-81,4	3.580	3.645	3.325	-8,8
Madera aserrada otras					1.135	679	603	-11,2
<b>Maderas elaboradas</b>					<b>1.078.397</b>	<b>1.006.509</b>	<b>1.080.011</b>	<b>7,3</b>
Madera elaborada coníferas					622.247	521.048	533.914	2,5
Madera elaborada no coníferas					19.870	26.415	17.303	-34,5
Madera elaborada las demás					436.279	459.045	528.794	15,2
<b>Papel prensa (para periódico)</b>	<b>210.751</b>	<b>160.410</b>	<b>96.550</b>	<b>-39,8</b>	<b>141.171</b>	<b>108.126</b>	<b>64.459</b>	<b>-40,4</b>
<b>Otros forestales</b>					<b>708</b>	<b>493</b>	<b>539</b>	<b>9,5</b>

Fuente: elaborado por Odepa con información del Servicio Nacional de Aduanas. \* Cifras sujetas a revisión por informes de variación de valor (IVV).

\*\* Cifras en Metros Cúbicos

Cuadro N° 18

## Exportaciones de insumos y maquinaria

Productos	Volumen (toneladas)				Valor (miles de US\$ FOB)			
	2011	enero - diciembre			2011	enero - diciembre		
		2012	2013	Var % 13/12		2012	2013	Var % 13/12
<b>Insumos</b>					<b>826.512</b>	<b>1.086.848</b>	<b>937.374</b>	<b>-13,8</b>
<b>Fertilizantes</b>	<b>1.529.785</b>	<b>1.938.880</b>	<b>1.898.039</b>	<b>-2,1</b>	<b>742.260</b>	<b>995.018</b>	<b>851.373</b>	<b>-14,4</b>
Urea	0	6	2	-69,0	0	6	2	-66,3
Superfosfatos	48	6	0	-100,0	53	5	0	-100,0
Nitrato de Amonio	257.155	264.229	230.516	-12,8	118.785	134.717	116.945	-13,2
Fosfato Diamónico	26	0	4		33	0	8	
Otros fertilizantes	1.272.556	1.674.639	1.667.518	-0,4	623.388	860.290	734.417	-14,6
<b>Plaguicidas y productos químicos<sup>1</sup></b>	<b>18.147</b>	<b>17.376</b>	<b>16.881</b>	<b>-2,8</b>	<b>78.044</b>	<b>83.461</b>	<b>76.207</b>	<b>-8,7</b>
Herbicidas	206	339	487	43,4	2.572	4.101	6.071	48,1
Fungicidas	15.515	13.165	11.844	-10,0	53.853	49.607	41.301	-16,7
Insecticidas	1.078	2.031	1.359	-33,1	16.964	23.970	20.255	-15,5
Otros agroquímicos	1.347	1.841	3.192	73,4	4.654	5.783	8.579	48,4
<b>Medicamentos veterinarios</b>	<b>642</b>	<b>1.374</b>	<b>1.549</b>	<b>12,8</b>	<b>4.529</b>	<b>6.120</b>	<b>7.607</b>	<b>24,3</b>
Antibióticos	141	162	202	24,6	1.689	2.400	3.347	39,5
Vacunas	4	1	6	695,5	896	383	1.507	293,1
Otros Insumos	497	1.211	1.342	10,8	1.944	3.337	2.753	-17,5
<b>Otros Insumos</b>					<b>1.679</b>	<b>2.249</b>	<b>2.188</b>	<b>-2,7</b>
Cuchillas y hojas cortantes, para madera y máquinas	12	4	8	82,8	141	200	177	-11,5
Sacos y talegas	665	648	523	-19,2	1.538	2.050	2.011	-1,9
<b>Maquinaria (unidades)</b>					<b>20.764</b>	<b>76.208</b>	<b>25.702</b>	<b>-66,3</b>
Tractores	25	31	29	-6,5	446	564	713	26,4
Cosechadoras-trilladoras	1	2	4	100,0	3	163	233	42,3
Sembradoras, plantadoras y transplantadoras	4	4	1	-75,0	79	109	30	-72,2
Otras maquinarias y herramientas					20.237	75.372	24.727	-67,2

Fuente: elaborado por Odepa con información del Servicio Nacional de Aduanas. \* Cifras sujetas a revisión por informes de variación de valor (IVV).<sup>1</sup>/Industria, domésticos y agrícolas

Cuadro N° 19

## Importaciones de productos silvoagropecuarios

Productos	Volumen (toneladas)				Valor (miles de US\$ CIF)			
	2011	enero - diciembre			2011	enero - diciembre		
		2012	2013	Var % 13/12		2012	2013	Var % 13/12
<b>Total Importaciones</b>					<b>5.017.208</b>	<b>5.467.119</b>	<b>5.738.602</b>	<b>5,0</b>
<b>Primario</b>					<b>1.089.400</b>	<b>1.186.668</b>	<b>1.230.600</b>	<b>3,7</b>
Maíz consumo	666.016	873.400	1.092.966	25,1	212.640	259.946	277.134	6,6
Trigo Blando	625.441	902.055	890.022	-1,3	214.829	280.548	308.024	9,8
Trigo Duro	30.086	5.205	49.386	848,8	11.167	2.135	19.245	801,2
Cebada	24.313	63.812	73.436	15,1	8.512	28.468	28.939	1,7
Habas de soja, incluso quebrantadas	138.484	46.196	29.884	-35,3	75.504	28.421	17.466	-38,5
Otros productos silvoagropecuarios					566.748	587.149	579.792	-1,3
<b>Industrial</b>					<b>3.927.808</b>	<b>4.280.451</b>	<b>4.508.002</b>	<b>5,3</b>
Arroz descascarillado	3	27	94	248,1	12	45	86	92,5
Arroz blanqueado	83.594	93.846	91.040	-3,0	46.612	56.213	52.914	-5,9
Arroz partido	23.677	29.895	22.642	-24,3	10.448	12.804	9.012	-29,6
Harina de trigo	182	2.164	1.506	-30,4	138	845	639	-24,3
Aceite de Maravilla en bruto	3.905	9.809	9.069	-7,5	6.010	12.778	10.774	-15,7
Aceite de Maravilla refinado	13.218	17.066	19.720	15,6	23.260	27.551	31.217	13,3
Aceite de soja en bruto	0	242	859	255,6	2	364	1.128	210,1
Aceite de soja refinado	2.728	16.308	57.373	251,8	4.128	24.279	75.768	212,1
Mezclas de aceites	249.877	247.967	194.503	-21,6	362.075	340.712	242.848	-28,7
Azúcar refinada	463.655	408.514	379.668	-7,1	364.465	276.710	214.333	-22,5
Leche en polvo descremada	6.784	10.363	6.743	-34,9	23.699	33.314	26.555	-20,3
Leche en polvo entera	3.106	6.105	7.572	24,0	12.396	22.489	28.357	26,1
Quesos	10.929	18.374	23.437	27,6	52.231	81.275	107.349	32,1
Carne Bovina Refrigerada	119.634	123.402	140.145	13,6	753.473	771.150	817.804	6,0
Carne Bovina Congelada	5.881	6.921	9.828	42,0	25.597	35.145	48.330	37,5
Carne Porcina	14.179	19.158	37.975	98,2	44.109	57.054	104.293	82,8
Carne Ave	72.715	69.300	73.949	6,7	131.266	125.377	145.324	15,9
Otros productos silvoagropecuarios					2.067.885	2.402.345	2.591.270	7,9

Fuente: elaborado por Odepa con información del Servicio Nacional de Aduanas.

Cuadro N° 20								
Importaciones de insumos y maquinaria								
Productos	Volumen (toneladas)				Valor (miles de US\$ CIF)			
	2011	enero - diciembre			2011	enero - diciembre		
		2012	2013	Var % 13/12		2012	2013	Var % 13/12
<b>Insumos</b>					<b>963.244</b>	<b>974.918</b>	<b>1.007.915</b>	<b>3,4</b>
<b>Fertilizantes</b>	<b>1.061.870</b>	<b>1.060.886</b>	<b>1.112.496</b>	<b>4,9</b>	<b>575.682</b>	<b>558.396</b>	<b>520.605</b>	<b>-6,8</b>
Urea	510.114	510.368	556.768	9,1	254.332	250.066	225.066	-10,0
Superfosfatos	109.790	106.745	116.132	8,8	60.564	52.017	52.545	1,0
Nitrato de Amonio	18.302	63.542	74.749	17,6	8.430	32.128	35.516	10,5
Fosfato Diamónico	65.048	64.510	75.730	17,4	43.108	38.175	39.884	4,5
Fosfato Monoamónico	75.691	70.431	78.872	12,0	51.574	44.404	44.840	1,0
Otros fertilizantes	282.925	245.290	210.247	-14,3	157.675	141.605	122.754	-13,3
<b>Plaguicidas y productos químicos<sup>1</sup></b>	<b>34.745</b>	<b>38.558</b>	<b>42.850</b>	<b>11,1</b>	<b>249.855</b>	<b>288.372</b>	<b>312.205</b>	<b>8,3</b>
Herbicidas	8.375	9.648	9.620	-0,3	60.494	69.008	76.874	11,4
Fungicidas	5.005	4.626	5.296	14,5	65.044	67.126	77.638	15,7
Insecticidas	6.752	7.897	7.965	0,9	58.977	85.341	71.659	-16,0
Otros agroquímicos	14.614	16.387	19.968	21,9	65.339	66.897	86.034	28,6
<b>Medicamentos veterinarios</b>	<b>2.846</b>	<b>2.909</b>	<b>2.974</b>	<b>2,2</b>	<b>95.140</b>	<b>87.192</b>	<b>132.316</b>	<b>51,8</b>
Antibióticos	1.932	1.427	1.408	-1,3	18.653	15.963	22.040	38,1
Vacunas	194	172	181	5,2	57.950	52.611	59.655	13,4
Otros Insumos	721	1.310	1.385	5,7	18.536	18.618	50.621	171,9
<b>Otros Insumos</b>					<b>42.567</b>	<b>40.958</b>	<b>42.788</b>	<b>4,5</b>
Cuchillas y hojas cortantes, para madera y máquinas	851	706	742	5,2	17.628	18.143	17.585	-3,1
Sacos y talegas	8.172	7.473	8.053	7,8	24.938	22.814	25.203	10,5
<b>Maquinaria (unidades)</b>					<b>754.019</b>	<b>711.538</b>	<b>724.869</b>	<b>1,9</b>
Tractores	4.618	5.036	5.530	9,8	123.138	118.185	127.428	7,8
Cosechadoras-trilladoras	138	178	217	21,9	13.918	18.437	17.455	-5,3
Sembradoras, plantadoras y transplantadoras	676	3.882	1.040	-73,2	6.369	7.056	10.090	43,0
Otras maquinarias y herramientas					610.593	567.860	569.896	0,4

Fuente: elaborado por Odepa con información del Servicio Nacional de Aduanas. <sup>1</sup>/Industria, domésticos y agrícolas