



Balanza comercial de productos silvoagropecuarios

Avance mensual enero a agosto de 2014

**Balanza comercial de productos silvoagropecuarios
Avance mensual enero - agosto 2014**

**Liliana Yáñez Barrios
David Cohen Pacini**

Publicación de la Oficina de Estudios y Políticas Agrarias (Odepa)
del Ministerio de Agricultura, Gobierno de Chile

Director y Representante Legal
Claudia Carbonell Piccardo

Se puede reproducir total o parcialmente citando la fuente

TABLA DE CONTENIDO

Cuadro	Descripción	Página
Nº 1	Balanza de productos silvoagropecuarios	4
Nº 2	Evolución de las exportaciones silvoagropecuarias por sector	5
Nº 3	Evolución de las importaciones silvoagropecuarias por sector	6
Nº 4	Balanza de productos silvoagropecuarios por clase y subsector	7
Nº 5	Balanza de productos silvoagropecuarios por zona económica	9
Nº 6	Exportación de productos silvoagropecuarios por país de destino	11
Nº 7	Importación de productos silvoagropecuarios por país de origen	12
Nº 8	Principales productos silvoagropecuarios exportados	13
Nº 9	Principales productos silvoagropecuarios importados	14
Nº 10	Principales rubros exportados	15
Nº 11	Exportaciones de frutas	16
Nº 12	Exportaciones de semillas para siembra	18
Nº 13	Exportaciones de bulbos, flores y musgos	19
Nº 14	Exportaciones de hortalizas y tubérculos	20
Nº 15	Exportaciones de vinos y alcoholes	21
Nº 16	Exportaciones pecuarias	22
Nº 17	Exportaciones forestales	23
Nº 18	Exportaciones de insumos y maquinaria	24
Nº 19	Importaciones de productos silvoagropecuarios	25
Nº 20	Importaciones de insumos y maquinaria	26

Gráfico	Descripción	Página
Nº 1	Balanza de productos silvoagropecuarios	4
Nº 2	Evolución de las exportaciones silvoagropecuarias	5
Nº 3	Evolución de las importaciones silvoagropecuarias	6
Nº 4	Exportaciones silvoagropecuarios por clase	8
Nº 5	Exportaciones silvoagropecuarios por subsector	8
Nº 6	Exportaciones de productos silvoagropecuarios por zona económica	10
Nº 7	Importaciones de productos silvoagropecuarios por zona económica	10
Nº 8	Exportación de productos silvoagropecuarios por país de destino	11
Nº 9	Importación de productos silvoagropecuarios por país de origen	12
Nº 10	Principales productos silvoagropecuarios exportados	13
Nº 11	Principales productos silvoagropecuarios importados	14
Nº 12	Principales rubros exportados	15

Las exportaciones que no son realizadas en la modalidad "a firme" pueden ser ajustadas de acuerdo al Informe de Variación de Valor (IVV), el cual afecta directamente a cada declaración de exportación en el mes en que fueron efectuadas. Por esta razón, las cifras de exportaciones pueden experimentar modificaciones cada vez que se aplican los IVV, ocasionando, eventualmente, el ajuste de los valores de exportación.

Teatinos 40, piso 8. Santiago, Chile

Teléfono : (56- 2) 23973000

Fax : (56- 2) 23973111

www.odepa.gob.cl



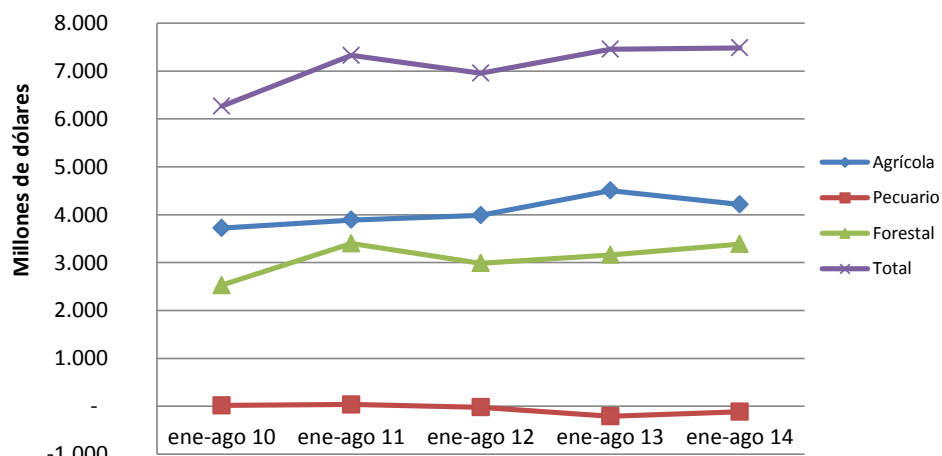
Cuadro N° 1
Balanza comercial de productos silvoagropecuarios por sector *
Chile - Mundo
Miles de dólares

Sector	2013	enero - agosto		Variación	Participación
	ene - dic	2013	2014	2014-2013	2014
Exportaciones por sector					
Total	15.504.575	11.221.394	11.112.153	-1,0%	
Agrícola	9.159.250	7.011.934	6.637.933	-5,3%	59,7%
Pecuario	1.270.145	848.617	894.279	5,4%	8,0%
Forestal	5.075.180	3.360.843	3.579.941	6,5%	32,2%
Importaciones por sector					
Total	5.736.680	3.764.941	3.628.725	-3,6%	
Agrícola	3.850.815	2.506.656	2.423.546	-3,3%	66,8%
Pecuario	1.592.759	1.059.952	1.011.582	-4,6%	27,9%
Forestal	293.106	198.333	193.597	-2,4%	5,3%
Balanza comercial de productos					
Total	9.767.895	7.456.453	7.483.428	0,4%	
Agrícola	5.308.435	4.505.278	4.214.387	-6,5%	56,3%
Pecuario	-322.614	-211.335	-117.303	-44,5%	-1,6%
Forestal	4.782.074	3.162.510	3.386.344	7,1%	45,3%

Fuente: elaborado por ODEPA con información del Servicio Nacional de Aduanas;

* Cifras sujetas a revisión por informes de variación de valor (IVV).

Gráfico N° 1
Evolución balanza de productos silvoagropecuarios



Fuente: elaborado por Odepa con información del Servicio Nacional de Aduanas

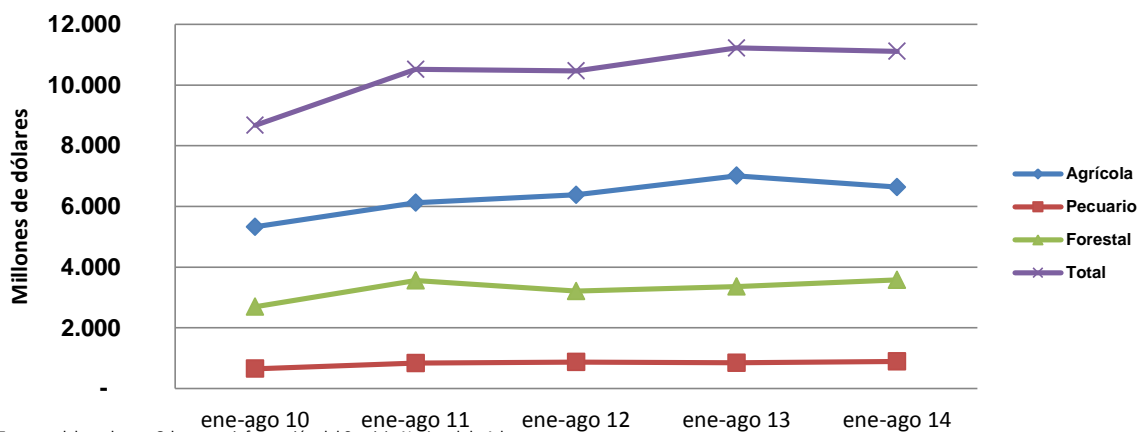
Cuadro N° 2
Evolución de las exportaciones silvoagropecuarias por sector*
Chile - Mundo
Miles de dólares

Sector	enero - agosto				
	2010	2011	2012	2013	2014
Agrícola	5.326.188	6.125.194	6.383.108	7.011.934	6.637.933
Pecuario	653.002	836.880	874.929	848.617	894.279
Forestal	2.696.857	3.556.648	3.210.469	3.360.843	3.579.941
Total	8.676.047	10.518.722	10.468.506	11.221.394	11.112.153

Fuente: elaborado por Odepa con información del Servicio Nacional de Aduanas

* Cifras sujetas a revisión por informes de variación de valor (IVV).

Gráfico N° 2
Evolución de las exportaciones silvoagropecuarias



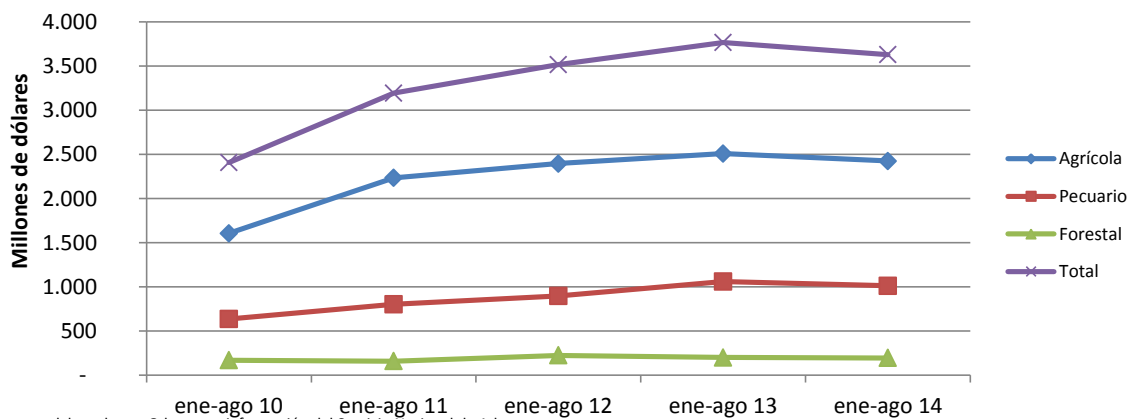
Fuente: elaborado por Odepa con información del Servicio Nacional de Aduanas

Cuadro N° 3
Evolución de las importaciones silvoagropecuarias por sector
Chile - Mundo
Miles de dólares

Sector	enero - agosto				
	2009	2010	2011	2012	2013
Agrícola	1.604.591	2.234.010	2.394.740	2.506.656	2.423.546
Pecuario	634.145	800.238	896.404	1.059.952	1.011.582
Forestal	168.260	157.463	222.794	198.333	193.597
Total	2.406.996	3.191.711	3.513.938	3.764.941	3.628.725

Fuente: elaborado por Odepa con información del Servicio Nacional de Aduanas

Gráfico N° 3
Evolución de las importaciones silvoagropecuarias



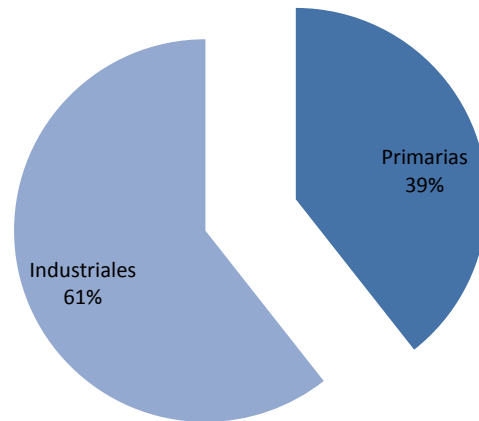
Fuente: elaborado por Odepa con información del Servicio Nacional de Aduanas

Cuadro N° 4
Balanza comercial de productos silvoagropecuarios por clase y sector*
Chile - Mundo
Miles de dólares

Clase y sector	2013	enero - agosto		Variación	Participación
		2013	2014	2014-2013	2014
Exportaciones por clase y sector					
Total silvoagropecuario	15.504.575	11.221.394	11.112.153	-1,0%	
Productos primarios	5.795.657	4.838.175	4.376.833	-9,5%	39,4%
Agrícola	5.385.396	4.534.578	4.088.261	-9,8%	93,4%
Pecuario	87.430	69.761	68.647	-1,6%	1,6%
Forestal	322.831	233.836	219.925	-5,9%	5,0%
Productos industriales	9.708.919	6.383.219	6.735.320	5,5%	60,6%
Agrícola	3.773.855	2.477.356	2.549.672	2,9%	37,9%
Pecuario	1.182.716	778.856	825.632	6,0%	12,3%
Forestal	4.752.348	3.127.007	3.360.016	7,5%	49,9%
Importaciones por clase y sector					
Total silvoagropecuario	5.736.680	3.764.941	3.628.725	-3,6%	
Productos primarios	1.230.277	761.170	670.129	-12,0%	18,5%
Agrícola	1.176.296	723.624	628.820	-13,1%	93,8%
Pecuario	33.948	23.872	28.497	19,4%	4,3%
Forestal	20.033	13.674	12.812	-6,3%	1,9%
Productos industriales	4.506.404	3.003.772	2.958.596	-1,5%	81,5%
Agrícola	2.674.519	1.783.032	1.794.726	0,7%	60,7%
Pecuario	1.558.812	1.036.080	983.085	-5,1%	33,2%
Forestal	273.073	184.660	180.785	-2,1%	6,1%
Balanza comercial de productos					
Total silvoagropecuario	9.767.895	7.456.453	7.483.428	0,4%	
Primario	4.565.380	4.077.005	3.706.704	-9,1%	49,5%
Agrícola	4.209.100	3.810.954	3.459.441	-9,2%	93,3%
Pecuario	53.482	45.889	40.150	-12,5%	1,1%
Forestal	302.798	220.162	207.113	-5,9%	5,6%
Industrial	5.202.515	3.379.447	3.776.724	11,8%	50,5%
Agrícola	1.099.336	694.324	754.946	8,7%	20,0%
Pecuario	-376.096	-257.224	-157.453	-38,8%	-4,2%
Forestal	4.479.275	2.942.347	3.179.231	8,1%	84,2%

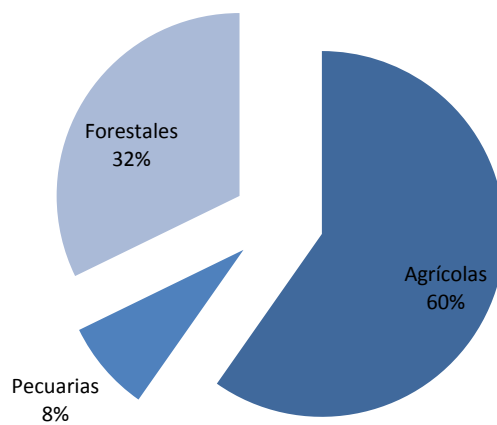
Fuente: elaborado por Odepa con información del Servicio Nacional de Aduanas
* Cifras sujetas a revisión por informes de variación de valor (IVV).

Gráfico N° 4
Exportaciones silvoagropecuarias por clase
Participación enero - agosto 2014



Fuente: elaborado por Odepa con información del Servicio Nacional de Aduanas

Gráfico N° 5
Exportaciones silvoagropecuarias por sector
Participación enero - agosto 2014



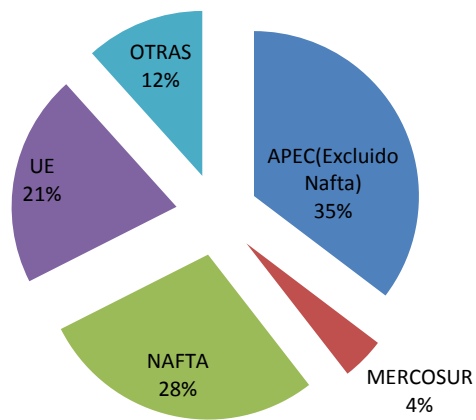
Fuente: elaborado por Odepa con información del Servicio Nacional de Aduanas

Cuadro N° 5				
Balanza de productos silvoagropecuarios por zona económica *				
Miles de dólares				
Zona económica		Exportaciones	Importaciones	Saldo
APEC (Excluido NAFTA)				
	2013	5.355.525	411.979	4.943.546
	ene-ago 2013	3.700.220	269.831	3.430.389
	ene-ago 2014	3.923.352	314.204	3.609.149
	Var. (%) 2014/2013	6,0	16,4	5,2
UE (28)				
	2013	3.286.779	558.985	2.727.794
	ene-ago 2013	2.427.559	371.625	2.055.934
	ene-ago 2014	2.310.030	399.505	1.910.526
	Var. (%) 2014/2013	-4,8	7,5	-7,1
MERCOSUR				
	2013	675.744	2.866.137	-2.190.394
	ene-ago 2013	445.452	1.834.597	-1.389.145
	ene-ago 2014	465.983	1.707.744	-1.241.760
	Var. (%) 2014/2013	4,6	-6,9	-10,6
NAFTA				
	2013	4.374.546	1.305.116	3.069.430
	ene-ago 2013	3.402.555	877.152	2.525.404
	ene-ago 2014	3.116.721	809.300	2.307.421
	Var. (%) 2014/2013	-8,4	-7,7	-8,6
Otras				
	2013	1.811.982	594.463	1.217.519
	ene-ago 2013	1.245.607	411.736	833.871
	ene-ago 2014	1.296.066	397.973	898.093
	Var. (%) 2014/2013	4,1	-3,3	7,7
Balanza comercial de productos				
	2013	15.504.575	5.736.680	9.767.895
	ene-ago 2013	11.221.394	3.764.941	7.456.453
	ene-ago 2014	11.112.153	3.628.725	7.483.428
	Var. (%) 2014/2013	-1,0	-3,6	0,4

Fuente: elaborado por Odepa con información del Servicio Nacional de Aduanas.

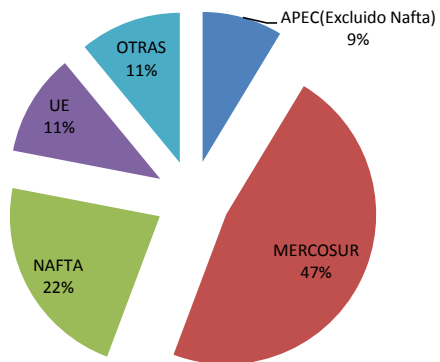
* Cifras sujetas a revisión por informes de variación de valor (IVV).

Gráfico N° 6
Exportación de productos silvoagropecuarios por zona económica
Participación enero - agosto 2014



Fuente: elaborado por Odepa con información del Servicio Nacional de Aduanas

Gráfico N° 7
Importación de productos silvoagropecuarios por zona económica
Participación enero - agosto 2014



Fuente: elaborado por Odepa con información del Servicio Nacional de Aduanas

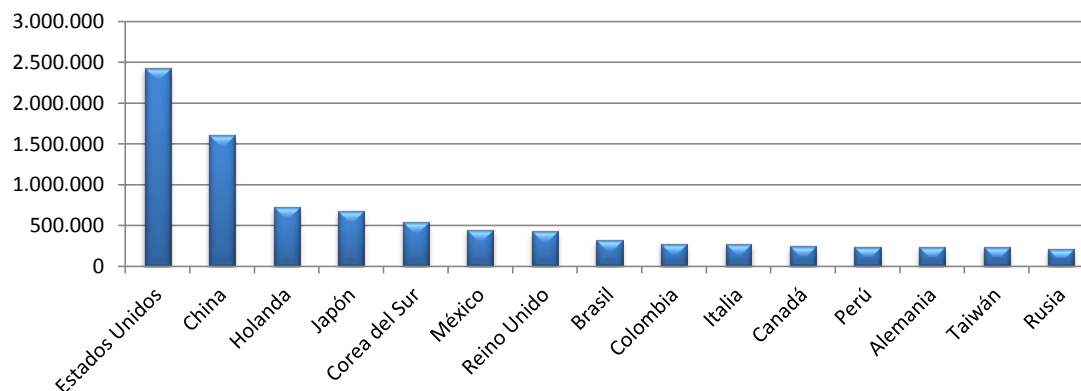
Cuadro N°6
Exportación de productos silvoagropecuarios por país de destino*
Miles de dólares FOB

País	2013	enero - agosto		Variación	Participación
	2013	2013	2014	2014-2013	2014
Estados Unidos	3.370.208	2.676.330	2.430.897	-9,2%	21,9%
China	2.085.544	1.412.548	1.603.389	13,5%	14,4%
Holanda	971.366	733.877	724.393	-1,3%	6,5%
Japón	1.003.754	684.937	676.125	-1,3%	6,1%
Corea del Sur	719.833	513.783	535.990	4,3%	4,8%
México	654.516	454.474	444.203	-2,3%	4,0%
Reino Unido	572.990	404.387	425.368	5,2%	3,8%
Brasil	443.586	294.976	317.471	7,6%	2,9%
Colombia	394.135	275.544	276.303	0,3%	2,5%
Italia	394.467	292.523	274.273	-6,2%	2,5%
Canadá	349.822	271.751	241.621	-11,1%	2,2%
Perú	402.645	264.766	236.978	-10,5%	2,1%
Alemania	341.522	248.497	233.678	-6,0%	2,1%
Taiwán	282.824	214.431	231.093	7,8%	2,1%
Rusia	321.053	243.319	211.736	-13,0%	1,9%
Otros países	3.196.309	2.235.251	2.248.637	0,6%	20,2%
TOTAL	15.504.575	11.221.394	11.112.153	-1,0%	100,0%

Fuente: elaborado por Odepa con información del Servicio Nacional de Aduanas.

* Cifras sujetas a revisión por informes de variación de valor (IVV).

Gráfico N° 8
Exportación de productos silvoagropecuarios por país de destino
Miles de dólares enero - agosto 2014



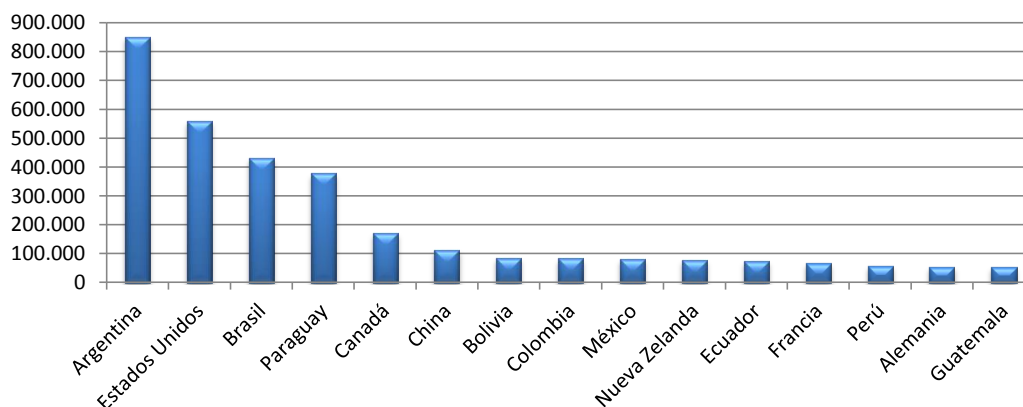
Fuente: elaborado por Odepa con información del Servicio Nacional de Aduanas

Cuadro N° 7
Importación de productos silvoagropecuarios por país de origen *

País	Miles de dólares CIF		Variación 2014-2013	Participación 2014	
	2013 ene-dic	enero - agosto 2013 2014			
Argentina	1.458.157	1.044.674	850.082	-18,6%	23,4%
Estados Unidos	1.005.909	681.686	559.040	-18,0%	15,4%
Brasil	762.209	489.633	431.479	-11,9%	11,9%
Paraguay	552.428	228.414	377.717	65,4%	10,4%
Canadá	194.706	130.804	169.566	29,6%	4,7%
China	157.660	101.208	112.058	10,7%	3,1%
Bolivia	127.567	84.183	83.547	-0,8%	2,3%
Colombia	95.515	58.478	82.394	40,9%	2,3%
México	104.501	64.661	80.693	24,8%	2,2%
Nueva Zelanda	72.031	52.028	76.826	47,7%	2,1%
Ecuador	120.334	77.068	74.515	-3,3%	2,1%
Francia	94.510	69.185	65.491	-5,3%	1,8%
Perú	76.203	47.731	58.077	21,7%	1,6%
Alemania	86.919	55.388	54.667	-1,3%	1,5%
Guatemala	96.626	83.331	53.973	-35,2%	1,5%
Otros países	731.403	496.468	498.599	0,4%	13,7%
TOTAL	5.736.680	3.764.941	3.628.725	-3,6%	100,0%

Fuente: elaborado por Odepa con información del Servicio Nacional de Aduanas.

Gráfico N° 9
Importación de productos silvoagropecuarios por país de origen
Miles de dólares enero - agosto 2014



Fuente: elaborado por Odepa con información del Servicio Nacional de Aduanas

Cuadro N° 8
Principales productos silvoagropecuarios exportados*

Producto	Código SACH	Miles de dólares FOB		Variación 2014-2013	Participación 2014	
		2013 ene-dic	enero - agosto 2014			
Uvas frescas	08061000	1.556.296	1.508.125	1.283.539	-14,9%	11,6%
Pasta química de coníferas a la sosa (soda) o al sulfato, excepto para disol	47032100	1.261.224	824.284	932.043	13,1%	8,4%
Vino con denominación de origen	22042110	1.362.557	861.342	928.542	7,8%	8,4%
Pasta química de maderas distintas a las coníferas, a la sosa (soda) o al su	47032900	1.251.355	823.855	791.709	-3,9%	7,1%
Manzanas frescas	08081000	826.600	746.528	622.825	-16,6%	5,6%
Madera simplemente aserrada (desde 2007)	44071012	571.280	361.823	460.894	27,4%	4,1%
Arándanos rojos, azules, mirtilos y demás frutos del género Vaccinium	08104000	433.869	338.406	370.477	9,5%	3,3%
Las demás cerezas dulces frescas (desde 2012)	08092919	377.007	205.046	323.629	57,8%	2,9%
Las demás carnes porcinas congeladas	02032900	358.908	242.329	241.870	-0,2%	2,2%
Maíz para la siembra	10051000	362.006	351.610	231.360	-34,2%	2,1%
Las demás maderas en plaquitas o partículas no coníferas	44012200	313.662	227.761	211.001	-7,4%	1,9%
Los demás vinos con capacidad mayor a 2 lts	22042990	390.885	277.300	202.622	-26,9%	1,8%
Pasta química de coníferas a la sosa (soda) o al sulfato, excepto para disol	47031100	281.762	180.470	200.449	11,1%	1,8%
Las demás maderas contrachapadas, maderas chapadas y maderas estrat	44123910	251.899	162.702	190.695	17,2%	1,7%
Listones y molduras de madera para muebles de coníferas	44091020	266.361	184.906	189.168	2,3%	1,7%
Los demás productos		5.638.905	3.924.906	3.931.329	0,2%	35,4%
TOTAL		15.504.575	11.221.394	11.112.153	-1,0%	100,0%

Fuente: elaborado por Odepa con información del Servicio Nacional de Aduanas.

* Cifras sujetas a revisión por informes de variación de valor (IVV).

Gráfico N° 10
Principales productos silvoagropecuarios exportados
Miles de dólares enero - agosto 2014



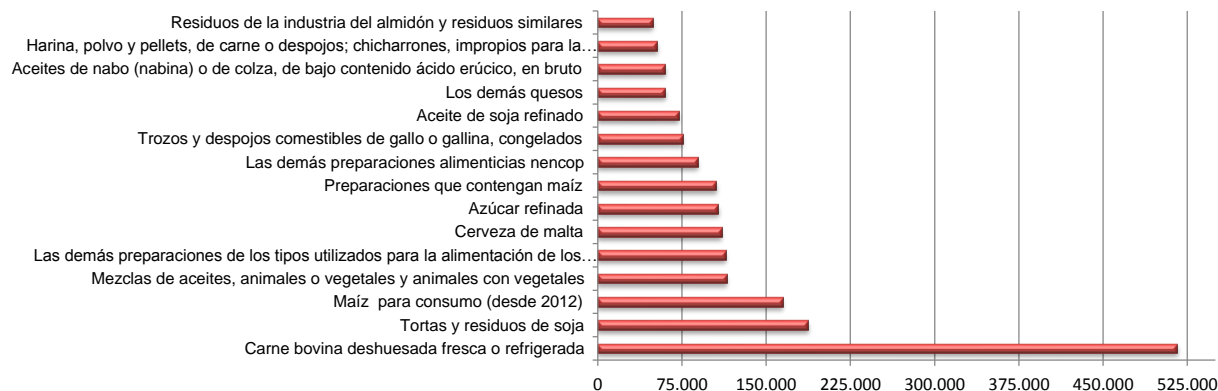
Fuente: elaborado por Odepa con información del Servicio Nacional de Aduanas

Cuadro N° 9
Principales productos silvoagropecuarios importados

Producto	Código SACH	Miles de dólares CIF			Variación 2014-2013	Participación 2014
		2013 ene-dic	2013	enero - agosto 2014		
Carne bovina deshuesada fresca o refrigerada	02013000	817.206	534.202	515.954	-3,4%	14,2%
Tortas y residuos de soja	23040000	257.937	156.310	187.494	19,9%	5,2%
Maíz para consumo (desde 2012)	10059020	276.473	106.922	164.745	54,1%	4,5%
Mezclas de aceites, animales o vegetales y animales con vegetales	15179000	242.788	185.711	115.040	-38,1%	3,2%
Las demás preparaciones de los tipos utilizados para la alimentación de los	23099090	190.067	137.605	113.788	-17,3%	3,1%
Cerveza de malta	22030000	130.209	76.691	110.224	43,7%	3,0%
Azúcar refinada	17019900	214.333	157.186	107.329	-31,7%	3,0%
Preparaciones que contengan maíz	23099060	225.198	144.209	105.492	-26,8%	2,9%
Las demás preparaciones alimenticias nencop	21069090	115.325	74.354	89.081	19,8%	2,5%
Trozos y despojos comestibles de gallo o gallina, congelados	02071400	100.280	61.284	75.501	23,2%	2,1%
Aceite de soja refinado	15079000	75.597	41.705	71.853	72,3%	2,0%
Los demás quesos	04069000	66.379	41.658	59.956	43,9%	1,7%
Aceites de nabo (nabina) o de colza, de bajo contenido ácido erúxico, en br	15141100	54.354	35.942	59.941	66,8%	1,7%
Harina, polvo y pellets, de carne o despojos; chicharrones, impropios para l	23011000	110.746	83.630	52.752	-36,9%	1,5%
Residuos de la industria del almidón y residuos similares	23031000	74.215	59.421	48.910	-17,7%	1,3%
Los demás productos		2.785.571	1.868.111	1.750.664	-6,3%	48,2%
TOTAL		5.736.680	3.764.941	3.628.725	-3,6%	100,0%

Fuente: elaborado por Odepa con información del Servicio Nacional de Aduanas.

Gráfico N° 11
Principales productos silvoagropecuarios importados
Miles de dólares enero - agosto 2014



Fuente: elaborado por Odepa con información del Servicio Nacional de Aduanas.

Cuadro N° 10

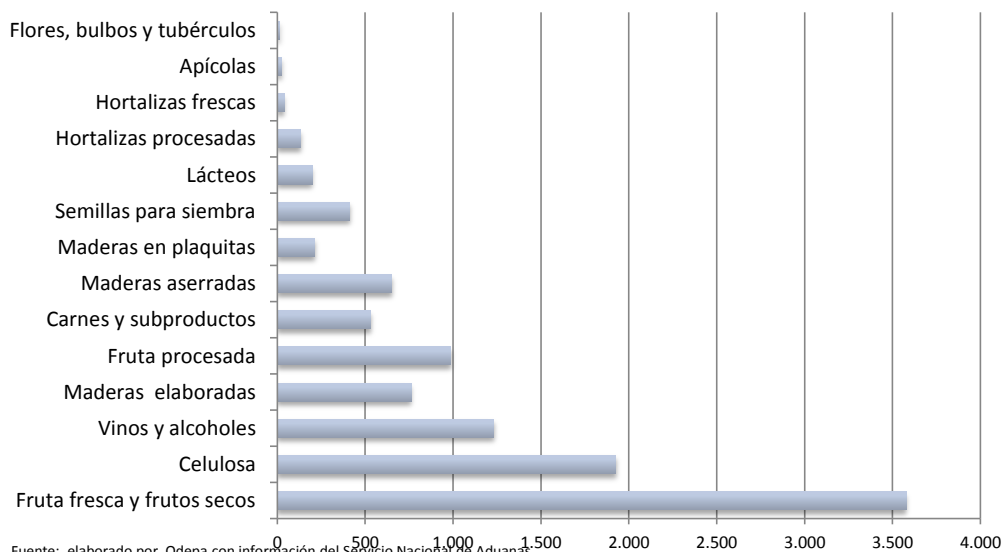
Principales rubros exportados

Rubro	Volumen (toneladas/miles de litros ¹)				Valor (miles de US\$ FOB)*				
	2013	enero - agosto			2013	enero - agosto			Partc. 2014
		2013	2014	Var % 13/12		2013	2014	Var % 14/13	
Exportaciones totales					15.504.575	11.221.394	11.112.153	-1,0%	
Fruta fresca y frutos secos	2.706.201	2.370.552	2.041.377	-13,9%	4.596.276	3.837.470	3.577.994	-6,8%	32,2%
Celulosa	4.556.222	2.991.378	3.069.971	2,6%	2.794.341	1.828.608	1.924.201	5,2%	17,3%
Vinos y alcoholes	889.422	602.915	531.114	-11,9%	1.922.057	1.242.792	1.231.557	-0,9%	11,1%
Maderas elaboradas	-	-	-	-	1.079.978	730.939	761.910	4,2%	6,9%
Fruta procesada	626.319	415.389	418.063	0,6%	1.369.434	919.668	987.742	7,4%	8,9%
Carnes y subproductos	261.733	174.700	171.588	-1,8%	752.541	504.656	528.826	4,8%	4,8%
Maderas aserradas	-	-	-	-	813.032	520.474	649.606	24,8%	5,8%
Maderas en plaquitas	3.901.983	2.756.600	2.726.716	-1,1%	313.662	227.761	211.001	-7,4%	1,9%
Semillas para siembra	128.659	123.432	89.833	-27,2%	627.037	589.585	410.960	-30,3%	3,7%
Lácteos	87.977	55.242	63.104	14,2%	269.748	167.387	198.446	18,6%	1,8%
Hortalizas procesadas	124.724	81.949	84.983	3,7%	183.007	119.674	132.325	10,6%	1,2%
Hortalizas frescas	36.912	34.053	47.282	38,8%	52.952	46.232	39.836	-13,8%	0,4%
Apícolas	8.195	7.079	6.306	-10,9%	27.175	23.244	24.486	5,3%	0,2%
Flores, bulbos y tubérculos	114.281	41.449	34.606	-16,5%	42.159	16.576	13.690	-17,4%	0,1%

Fuente: elaborado por Odepa con información del Servicio Nacional de Aduanas. * Cifras sujetas a revisión por informes de variación de valor (IVV).

Nota ¹: volumen de vinos y alcoholes en miles de litros.

Gráfico N° 12
Principales rubros exportados
Millones de dólares enero - agosto 2014



Fuente: elaborado por Odepa con información del Servicio Nacional de Aduanas.

Cuadro N° 11

Exportaciones de frutas *

Productos	Volumen (toneladas)				Valor (miles de US\$ FOB)			
	2013	enero - agosto		Var % 14/13	2013	enero - agosto		Var % 14/13
		2013	2014			2013	2014	
Total frutas	3.332.520	2.785.940	2.459.440	-11,7	5.965.710	4.757.138	4.565.735	-4,0
Primario	2.706.201	2.370.552	2.041.377	-13,9	4.596.276	3.837.470	3.577.994	-6,8
Fruta fresca	2.656.900	2.332.889	1.998.813	-14,3	4.255.563	3.608.072	3.291.389	-8,8
Uvas	856.355	835.657	707.082	-15,4	1.556.296	1.508.125	1.283.539	-14,9
Manzanas	833.110	739.532	721.586	-2,4	826.600	746.528	622.825	-16,6
Kiwis	217.858	193.212	96.021	-50,3	239.933	210.743	152.042	-27,9
Aguacates (paltas)	88.307	17.980	63.858	255,2	164.209	35.456	111.662	214,9
Ciruelas	115.274	114.826	44.899	-60,9	145.004	144.058	90.941	-36,9
Peras	143.238	135.979	112.288	-17,4	163.265	156.388	113.438	-27,5
Arandanos	81.831	68.976	60.974	-11,6	433.869	338.406	370.477	9,5
Nectarines	57.406	55.799	23.355	-58,1	80.154	76.265	51.415	-32,6
Melocotones (duraznos)	30.303	28.838	16.848	-41,6	42.229	38.640	34.766	-10,0
Limones	33.833	26.855	30.144	12,2	44.463	36.513	33.023	-9,6
Mandarinas, clementinas, wilking e híbridas	63.791	33.902	30.786	-9,2	88.879	45.905	35.446	-22,8
Cerezas	53.867	30.106	42.915	42,5	388.613	212.435	335.543	58,0
Naranjas	69.979	40.877	39.260	-4,0	55.407	35.490	37.293	5,1
Otros	11.748	10.349	8.797	-15,0	26.642	23.121	18.979	-17,9
Frutos secos	49.301	37.663	42.564	13,0	340.713	229.397	286.604	24,9
Almendras con cáscara, frescas o secas	220	184	49	-73,4	1.131	982	347	-64,6
Almendras sin cáscara	7.211	3.986	1.938	-51,4	60.412	31.999	19.664	-38,5
Avellanas con cáscara, frescas o secas	9.037	8.444	9.937	17,7	29.827	27.860	33.132	18,9
Avellanas sin cáscara, frescas o secas	57	27	34	25,0	570	198	305	53,8
Castañas, frescas o secas, incluso sin cáscara	1.095	1.095	1.751	60,0	1.667	1.667	2.563	53,8
Los demás cocos, excepto secos	1	0	1	10.700,0	4	0	3	6.735,4
Nueces de brasil, sin cáscara	0	0	0		0	0	0	
Nueces de marañón, con cáscara	0	0	0		0	0	0	
Nueces de marañón, sin cáscara	0	0	0		0	0	0	
Nueces de nogal con cáscara	17.632	15.843	19.037	20,2	81.542	72.897	103.426	41,9
Nueces de nogal sin cáscara	14.028	8.064	9.814	21,7	165.393	93.631	127.145	35,8
Pistachos	20	20	2	-88,7	161	160	14	-91,5
Nuez de Macadamia	0	0	0		0	0	0	
Los demás frutos de cáscara, frescos o secos, inc	1	0	0	0,0	8	4	4	0,0

Fuente: elaborado por Odepa con información del Servicio Nacional de Aduanas. * Cifras sujetas a revisión por informes de variación de valor (IVV).

Cuadro N° 11 (continuación)

Exportaciones de frutas *

Productos	Volumen (toneladas)				Valor (miles de US\$ FOB)			
	2013	enero - agosto			2013	enero - agosto		
		2013	2014	Var % 14/13		2013	2014	Var % 14/13
Industrial	626.319	415.389	418.063	0,6	1.369.434	919.668	987.742	7,4
Compotas	173.750	111.479	116.989	4,9	210.661	135.311	151.623	12,1
Damascos	1.139	711	605	-14,9	1.437	906	975	7,5
Duraznos	43.654	28.637	25.478	-11,0	60.050	39.029	44.542	14,1
Las demás confituras, jaleas y mermeladas, puré,	35.734	21.763	26.893	23,6	37.211	22.492	27.610	22,8
Otras	93.223	60.369	64.013	6,0	111.963	72.885	78.496	7,7
Conservas	77.178	44.963	36.605	-18,6	143.056	84.853	82.058	-3,3
Aceitunas	1.096	766	1.350	76,3	4.242	2.409	3.072	27,5
Cerezas	4.725	2.961	3.395	14,7	15.032	9.446	11.068	17,2
Damascos	73	56	44	-20,8	105	77	72	-7,2
Duraznos	64.810	37.015	28.059	-24,2	99.357	57.050	50.278	-11,9
Las demás frutas preparadas o conservadas	4.342	2.648	2.502	-5,5	10.376	6.658	7.212	8,3
Los demás frutos de cáscara y semillas, incluidas	1.407	957	861	-10,0	12.155	7.867	9.527	21,1
Mezclas preparadas o conservadas	0	0	0		0	0	0	
Peras	475	374	166	-55,6	953	791	290	-63,3
Otras conservas	249	185	227	22,3	835	555	539	-3,0
Congelados	119.078	99.957	98.259	-1,7	336.192	282.321	303.530	7,5
Frambuesas	36.780	31.077	27.147	-12,6	116.166	99.499	105.407	5,9
Frutillas	15.071	11.380	12.671	11,3	33.272	24.813	27.639	11,4
Moras	15.158	14.018	15.242	8,7	43.704	40.299	41.890	3,9
Zarzamoras, mora-frambuesa y grosellas	2.818	2.486	3.403	36,9	9.604	8.448	12.080	43,0
Las demás	49.251	40.996	39.795	-2,9	133.446	109.263	116.513	6,6
Deshidratados	141.164	85.935	82.707	-3,8	404.007	241.421	274.417	13,7
Ciruelas secas	62.684	38.764	40.281	3,9	151.033	89.657	140.089	56,2
Manzanas	5.411	3.357	3.671	9,4	36.455	22.729	23.185	2,0
Mosquetas	5.506	3.561	2.844	-20,1	22.401	14.195	11.646	-18,0
Pasas	67.154	39.957	35.564	-11,0	189.105	111.105	95.895	-13,7
Otros deshidratados	409	295	348	17,8	5.013	3.735	3.603	-3,5
Extracción de aceites	10.286	5.468	5.892	7,7	50.926	28.319	29.483	4,1
Aceite de oliva, virgen	9.879	5.185	5.655	9,1	44.164	23.868	25.671	7,6
Aceite de rosa mosqueta y sus fracciones	388	268	221	-17,3	6.469	4.354	3.541	-18,7
Aceite de palta	8	5	13	138,9	103	63	176	179,7
Otros	11	10	2	-83,2	190	35	96	173,8
Jugos	103.264	66.755	76.478	14,6	217.872	143.661	142.837	-0,6
Manzanas	54.515	35.658	52.088	46,1	82.229	54.752	75.488	37,9
Uva (Incluido el mosto)	37.773	23.592	18.062	-23,4	101.174	63.385	42.368	-33,2
Naranja	75	42	34	-17,9	177	120	66	-44,9
Otros jugos	10.902	7.463	6.294	-15,7	34.292	25.404	24.916	-1,9
Otras frutas	1.598	831	1.134	36,5	6.719	3.782	3.792	0,3

Fuente: elaborado por Odepa con información del Servicio Nacional de Aduanas. * Cifras sujetas a revisión por informes de variación de valor (IVV).

Cuadro N° 12

Exportaciones de semillas para siembra *

Productos	Volumen (toneladas)				Valor (miles de US\$ FOB)			
	2013	enero - agosto			2013	enero - agosto		
		2013	2014	Var % 14/13		2013	2014	Var % 14/13
Total semillas	128.659	123.432	89.833	-27,2	627.037	589.585	410.960	-30,3
Papas	617	592	541	-8,6	729	704	607	-13,7
Arvejas	1	1	1	79,2	31	31	4	-88,1
Porotos y frejoles	1.121	1.103	1.102	-0,1	3.123	3.077	2.959	-3,8
Maíz dulce	93	86	178	106,6	1.285	1.124	1.895	68,6
Trigo duro	0	0	0	-67,1	20	20	43	111,4
Cebada	1	1	33	3.646,4	3	3	23	606,9
Maíz	99.918	97.233	71.459	-26,5	362.367	351.917	231.709	-34,2
Avena	3.844	3.436	2.673	-22,2	2.987	2.790	2.254	-19,2
Sorgo de grano	1	1	0	-16,3	1	1	1	-16,3
Habas de soja	4.664	4.657	2.819	-39,5	13.030	12.995	6.210	-52,2
Nabo	10.269	10.269	5.446	-47,0	32.631	32.627	18.254	-44,1
Girasol	4.549	3.781	3.321	-12,2	28.206	24.007	15.545	-35,2
Mostaza	5	5	0	-100,0	41	41	0	-100,0
Cártamo	1	1	0	-100,0	2	2	0	-100,0
Amapola	0	0	0	-100,0	36	36	0	-100,0
Remolacha azucarera para siembra	65	65	74	13,1	458	458	759	65,6
Forrajera	1.605	681	418	-38,6	5.907	2.340	1.273	-45,6
Hortalizas	1.435	1.236	931	-24,7	156.100	141.711	111.076	-21,6
Semillas, frutos y esporas, para siembra	176	170	2	-98,6	1.007	911	1.084	18,9
Semillas de plantas herbáceas usadas principalme	26	15	10	-37,1	17.196	14.005	11.711	-16,4
Las demás semillas	271	101	825	716,5	1.876	783	5.554	609,0

Fuente: elaborado por Odepa con información del Servicio Nacional de Aduanas. * Cifras sujetas a revisión por informes de variación de valor (IVV).

Cuadro N° 13

Exportaciones de bulbos, flores de corte y musgos *

Productos	Volumen (toneladas/unidades)				Valor (miles de US\$ FOB)			
	2013	enero - agosto			2013	enero - agosto		
		2013	2014	Var % 14/13		2013	2014	Var % 14/13
Total flores/bulbos/musgos	114.281	41.449	34.606	-16,5	42.159	16.576	13.690	-17,4
Bulbos en reposo vegetativo ¹	113.238	40.716	31.137	-23,5	34.891	12.400	9.944	-19,8
Bulbos de liliium	101.444	29.015	24.809	-14,5	29.797	7.367	5.233	-29,0
Bulbos de tulipán	11.701	11.701	6.328	-45,9	5.034	5.034	4.710	-6,4
Bulbos de cala	93	0	0		60	0	0	
Los demás bulbos en reposo	0	0	0		0	0	0	
Bulbos en vegetación o en flor ¹	0	0	3.039		0	0	487	
Bulbos de liliium	0	0	3.039		0	0	487	
Bulbos de tulipán	0	0	0		0	0	0	
Los demás bulbos	0	0	0		0	0	0	
Flores de corte	207	104	113	8,4	4.209	1.940	1.974	1,8
Azucenas frescas	0	0	0		0	0	0	
Tulipán	21	10	6	-43,1	351	179	65	-63,9
Peonías	104	42	65	56,0	2.107	795	1.164	46,4
Calas	2	2	3	26,5	69	67	65	-1,7
Las demás flores	81	50	39	-21,5	1.682	899	680	-24,4
Musgos y líquenes	691	487	296	-39,2	2.486	1.688	1.192	-29,4
Los demás follajes frescos	144	142	21	-85,0	572	547	93	-82,9

Fuente: elaborado por Odepa con información del Servicio Nacional de Aduanas. * Cifras sujetas a revisión por informes de variación de valor (IVV). 1/ Unidades

Cuadro N° 14

Exportaciones de hortalizas y tubérculos *

Productos	Volumen (toneladas)				Valor (miles de US\$ FOB)			
	2013	enero - agosto			2013	enero - agosto		
		2013	2014	Var % 14/13		2013	2014	Var % 14/13
Total hortalizas y tubérculos	161.636	116.002	132.264	14,0	235.959	165.906	172.162	3,8
Primario	36.912	34.053	47.282	38,8	52.952	46.232	39.836	-13,8
Achicorias, radicchios	0	0	281		0	0	330	
Ajos	8.950	6.781	7.585	11,9	28.109	23.006	16.117	-29,9
Alcachofas	6	6	0	-98,7	1	1	0	-75,6
Cebollas	25.249	24.859	38.056	53,1	16.707	16.429	20.565	25,2
Chalotes	0	0	0	-36,6	1	1	1	-4,3
Espárragos	134	132	0	-99,9	762	757	1	-99,9
Judías	3	3	0	-90,8	29	29	2	-93,7
Lechugas	10	8	4	-49,2	12	10	13	20,5
Melones frescos	1	0	0	-41,4	2	1	1	-9,5
Orégano, fresco o seco	1.507	1.229	505	-58,9	6.127	4.987	2.154	-56,8
Papas, excepto para siembra	56	54	383	604,8	33	30	153	406,2
Pimientos frescos o refrigerados	21	14	1	-96,0	163	109	4	-96,4
Tomates	10	6	133	2.231,0	20	12	139	1.098,0
Zanahorias y nabos	127	125	53	-57,3	348	262	19	-92,8
Zapallos	821	821	257	-68,7	469	468	194	-58,5
Otras hortalizas	16	13	23	79,8	169	130	145	11,6
Industrial	124.724	81.949	84.983	3,7	183.007	119.674	132.325	10,6
Congelados	20.091	13.296	13.012	-2,1	55.918	36.636	37.128	1,3
Conservas	4.150	2.772	3.191	15,1	10.170	7.075	8.454	19,5
Deshidratados	1.751	1.162	1.008	-13,3	10.432	6.717	5.986	-10,9
Pastas pulpas y jugos	98.732	64.719	67.771	4,7	106.488	69.246	80.756	16,6

Fuente: elaborado por Odepa con información del Servicio Nacional de Aduanas. * Cifras sujetas a revisión por informes de variación de valor (IVV).

Cuadro N° 15

Exportaciones de vinos y alcoholes *

Productos	Volumen (miles de litros)				Valor (miles de US\$ FOB)			
	2013	enero - agosto			2013	enero - agosto		
		2013	2014	Var % 14/13		2013	2014	Var % 14/13
Total vinos y alcoholes	889.422	602.915	531.114	-11,9	1.922.057	1.242.792	1.231.557	-0,9
Vino con denominación de origen	398.377	254.801	270.068	6,0	1.362.557	861.342	928.541	7,8
Chardonnay	36.437	23.867	24.535	2,8	116.585	73.678	83.222	13,0
Chenin blanc	3	2	3	75	20	12	12	1,9
Pedro Jimenez	95	50	46	-7,8	314	168	159	-5,3
Pinot blanc	46	41	13	-68,3	160	142	39	-72,5
Riesling y viognier	1.044	603	1.320	118,7	4.306	2.514	5.186	106,3
Sauvignon blanc	51.486	32.989	32.244	-2,3	157.484	100.035	103.097	3,1
Los demás vinos blancos	2.272	1.312	1.839	40,2	7.950	4.629	6.277	35,6
Mezclas de vinos blancos	37.803	24.545	24.462	-0,3	112.599	71.910	72.882	1,4
Cabernet franc	148	98	74	-24,3	1.044	673	519	-22,9
Cabernet sauvignon	72.868	46.128	52.121	13,0	263.823	164.605	176.802	7,4
Carmenere	20.775	13.032	14.831	13,8	81.879	50.920	57.749	13,4
Cot (malbec)	2.024	1.274	1.433	12,4	9.154	5.797	6.349	9,5
Merlot	35.101	23.355	20.796	-11,0	104.783	68.039	64.641	-5,0
Pinot Noir	6.414	3.978	5.711	43,6	31.514	19.193	27.406	42,8
Syrah	6.511	4.070	5.004	22,9	32.412	20.217	24.518	21,3
Los demás vinos tintos	3.380	2.559	1.306	-49,0	17.965	13.128	15.545	18,4
Mezclas de vino tinto	114.194	71.511	79.068	10,6	398.090	250.045	268.119	7,2
Los demás vinos (con D.O.)	7.777	5.385	5.263	-2,3	22.476	15.638	16.019	2,4
Otros vinos y alcoholes	491.045	348.114	261.046	-25,0	559.500	381.449	303.016	-20,6
Los demás vinos	410.261	292.574	219.863	-24,9	390.885	277.300	202.622	-26,9
Los demás vinos capacidad inferior o igual a 2 lts.	61.392	44.967	30.421	-32,3	98.949	66.864	60.134	-10,1
Vino espumoso	3.485	1.833	2.025	10,5	14.578	7.703	8.677	12,6
Pisco	489	302	295	-2,2	3.285	2.000	1.916	-4,2
Otros	15.417	8.439	8.442	0,0	51.804	27.582	29.667	7,6

Fuente: elaborado por Odepa con información del Servicio Nacional de Aduanas. * Cifras sujetas a revisión por informes de variación de valor (IVV).

Cuadro N° 16

Exportaciones pecuarias *

Productos	Volumen (toneladas)				Valor (miles de US\$ FOB)			
	2013	enero - agosto			2013	enero - agosto		
		2013	2014	Var % 14/13		2013	2014	Var % 14/13
Primario					87.430	69.761	68.647	-1,6
Aves vivas **	0	0	0		0	0	0	
Equinos vivos **	122	81	106	30,9	2.284	2.146	3.076	43,3
Porcinos vivos **	1.179	686	205	-70,1	2.213	1.437	828	-42,4
Lana sucia y lavada	3.914	3.381	3.342	-1,1	16.114	14.106	12.533	-11,2
Miel natural	8.195	7.079	6.306	-10,9	27.175	23.244	24.486	5,3
Otros pecuarios					39.644	28.827	27.724	-3,8
Industrial					1.182.716	778.856	825.632	6,0
Lácteos	87.977	55.242	63.104	14,2	269.748	167.387	198.446	18,6
Leche líquida	2.718	1.132	2.530	123,5	3.338	1.550	2.460	58,6
Leche en polvo descremada	153	123	1.441	1.070,7	489	458	6.433	1.303,4
Leche en polvo entera	19.049	10.070	12.855	27,7	82.866	42.368	60.501	42,8
Yogur	239	118	331	180,8	228	89	533	500,3
Quesos	8.029	5.322	5.811	9,2	38.896	25.103	29.682	18,2
Leche condensada	28.756	19.227	17.578	-8,6	55.677	37.635	32.133	-14,6
Dulce de leche (manjar)	4.781	3.175	2.764	-12,9	8.375	5.719	4.602	-19,5
Otros lácteos	24.251	16.074	19.793	23,1	79.880	54.465	62.103	14,0
Carnes y subproductos	261.733	174.700	171.588	-1,8	752.541	504.656	528.826	4,8
Carne bovina	1.769	1.214	974	-19,8	10.193	7.050	7.395	4,9
Carne de ave	96.085	63.360	63.869	0,8	253.596	164.758	181.197	10,0
Carne ovina	6.047	4.687	5.064	8,0	29.481	23.139	29.563	27,8
Carne porcina	120.286	81.750	77.487	-5,2	408.925	277.753	277.161	-0,2
Otras carnes y subproductos	37.547	23.689	24.194	2,1	50.346	31.956	33.510	4,9
Otros productos pecuarios					160.427	106.813	98.359	-7,9
Embutidos y productos similares	867	666	230	-65,4	2.137	1.758	464	-73,6
Otros					158.291	105.055	97.895	-6,8

Fuente: elaborado por Odepa con información del Servicio Nacional de Aduanas. * Cifras sujetas a revisión por informes de variación de valor (IVV).

** Cifras en Unidades.

Cuadro N° 17

Exportaciones forestales *

Productos	Volumen (toneladas)				Valor (miles de US\$ FOB)			
	2013	enero - agosto			2013	enero - agosto		
		2013	2014	Var % 14/13		2013	2014	Var % 14/13
Primario					322.831	233.836	219.925	-5,9
Maderas en plaquitas	3.901.983	2.756.600	2.726.716	-1,1	313.662	227.761	211.001	-7,4
Coníferas	0	0	0		0	0	0	
No coníferas	3.901.983	2.756.600	2.726.716	-1,1	313.662	227.761	211.001	-7,4
Maderas en bruto ***	1.506.533	720.344	646.053	-10,3	3.431	2.264	4.225	86,6
Coníferas	725.940	719.831	172.764	-76,0	2.914	1.990	3.443	73,0
No coníferas	780.593	513	473.289	92.189,6	517	274	783	186,0
Otros forestales					5.738	3.811	4.699	23,3
Industrial					4.752.348	3.127.007	3.360.016	7,5
Celulosa	4.556.222	2.991.378	3.069.971	2,6	2.794.341	1.828.608	1.924.201	5,2
Celulosa cruda coníferas	473.731	313.124	290.866	-7,1	281.762	180.470	200.449	11,1
Celulosa cruda no coníferas	0	0	0		0	0	0	
Celulosa Blanqueada semiblanqueada coníferas	1.998.009	1.326.564	1.365.268	2,9	1.261.224	824.284	932.043	13,1
Celulosa Blanqueada semiblanqueada no coníferas	2.084.482	1.351.690	1.413.837	4,6	1.251.355	823.855	791.709	-3,9
Otros celulosa	0	0	0		0	0	0	
Maderas Aserradas ***					813.032	520.474	649.606	24,8
Madera aserrada coníferas	8.590.412	4.481.292	3.979.784	-11,2	809.105	518.240	646.086	24,7
Madera aserrada no coníferas	45.702	43.428	144.947	233,8	3.325	2.101	2.808	33,6
Madera aserrada otras					603	132	712	438,3
Maderas elaboradas					1.079.978	730.939	761.910	4,2
Madera elaborada coníferas					533.914	358.078	391.663	9,4
Madera elaborada no coníferas					17.213	12.884	12.228	-5,1
Madera elaborada las demás					528.851	359.978	358.019	-0,5
Papel prensa (para periódico)	96.550	69.596	35.755	-48,6	64.459	46.566	24.044	-48,4
Otros forestales					538	420	255	-39,2

Fuente: elaborado por Odepa con información del Servicio Nacional de Aduanas. * Cifras sujetas a revisión por informes de variación de valor (IVV).

** Cifras en Metros Cúbicos

Cuadro N° 18

Exportaciones de insumos y maquinaria

Productos	Volumen (toneladas)				Valor (miles de US\$ FOB)			
	2013	enero - agosto		Var % 14/13	2013	enero - agosto		Var % 14/13
		2013	2014			2013	2014	
Insumos					908.467	628.474	543.760	-13,5
Fertilizantes	1.898.039	1.249.376	1.269.383	1,6	822.466	573.004	495.699	-13,5
Urea	2	0	69		2	0	63	
Superfosfatos	0	0	0		0	0	0	
Nitrato de Amonio	230.516	139.330	165.139	18,5	116.945	74.133	76.828	3,6
Fosfato Diamónico	4	2	7	366,7	8	4	4	-2,2
Otros fertilizantes	1.667.518	1.110.044	1.104.168	-0,5	705.510	498.867	418.804	-16,0
Plaguicidas y productos químicos¹	16.881	11.832	11.367	-3,9	76.207	49.553	42.277	-14,7
Herbicidas	487	376	203	-45,9	6.071	4.302	1.971	-54,2
Fungicidas	11.844	8.772	7.727	-11,9	41.301	28.188	26.654	-5,4
Insecticidas	1.359	786	596	-24,2	20.255	11.331	6.830	-39,7
Otros agroquímicos	3.192	1.898	2.841	49,7	8.579	5.732	6.822	19,0
Medicamentos veterinarios	1.549	973	952	-2,1	7.607	4.431	4.474	1,0
Antibióticos	202	171	87	-49,5	3.347	2.338	1.760	-24,7
Vacunas	6	0	0	-54,5	1.507	336	157	-53,3
Otros Insumos	1.342	801	865	8,1	2.753	1.757	2.556	45,5
Otros Insumos					2.188	1.485	1.310	-11,8
Cuchillas y hojas cortantes, para madera y máquinas	8	2	49	2.975,8	177	105	234	123,6
Sacos y talegas	523	371	390	5,1	2.011	1.381	1.075	-22,1
Maquinaria (unidades)					25.702	18.467	15.005	-18,7
Tractores	29	17	18	5,9	713	531	298	-43,9
Cosechadoras-trilladoras	4	2	2	0,0	233	215	3	-98,6
Sembradoras, plantadoras y transplantadoras	1	0	1		30	0	183	
Otras maquinarias y herramientas					24.727	17.720	14.522	-18,1

Fuente: elaborado por Odepa con información del Servicio Nacional de Aduanas. * Cifras sujetas a revisión por informes de variación de valor (IVV).¹/Industria, domésticos y agrícolas

Cuadro N° 19

Importaciones de productos silvoagropecuarios

Productos	Volumen (toneladas)				Valor (miles de US\$ CIF)			
	2013	enero - agosto			2013	enero - agosto		
		2013	2014	Var % 14/13		2013	2014	Var % 14/13
Total Importaciones					5.736.680	3.764.941	3.628.725	-3,6
Primario					1.230.277	761.170	670.129	-12,0
Maíz consumo	1.092.966	373.251	709.908	90,2	277.134	106.952	164.761	54,1
Trigo Blando	890.022	606.250	388.752	-35,9	308.024	215.648	125.363	-41,9
Trigo Duro	49.386	38.638	5.631	-85,4	19.245	15.219	2.101	-86,2
Cebada	73.436	49.245	15.931	-67,6	28.939	19.164	5.087	-73,5
Habas de soja, incluso quebrantadas	29.882	20.073	59.612	197,0	17.465	11.491	33.270	189,5
Otros productos silvoagropecuarios					579.470	392.696	339.547	-13,5
Industrial					4.506.404	3.003.772	2.958.596	-1,5
Arroz descascarillado	94	74	51	-31,0	86	66	62	-6,7
Arroz blanqueado	90.686	58.272	61.313	5,2	52.706	34.299	34.332	0,1
Arroz partido	22.606	14.044	11.521	-18,0	8.999	5.822	4.307	-26,0
Harina de trigo	1.506	1.131	831	-26,5	639	484	388	-19,7
Aceite de Maravilla en bruto	9.069	5.476	7.635	39,4	10.774	6.850	7.724	12,8
Aceite de Maravilla refinado	19.718	13.246	18.772	41,7	31.213	21.531	26.673	23,9
Aceite de soja en bruto	859	510	134	-73,7	1.128	669	176	-73,7
Aceite de soja refinado	57.242	30.729	58.567	90,6	75.597	41.705	71.853	72,3
Mezclas de aceites	194.410	143.873	107.444	-25,3	242.788	185.711	115.040	-38,1
Azúcar refinada	379.668	272.859	214.936	-21,2	214.333	157.186	107.329	-31,7
Leche en polvo descremada	6.743	5.153	2.898	-43,8	26.555	19.701	13.172	-33,1
Leche en polvo entera	7.572	6.999	2.381	-66,0	28.357	25.431	11.420	-55,1
Quesos	23.437	15.249	18.484	21,2	107.349	68.030	89.064	30,9
Carne Bovina Refrigerada	140.120	90.136	90.654	0,6	817.656	534.653	517.554	-3,2
Carne Bovina Congelada	9.828	6.843	5.003	-26,9	48.330	33.164	24.658	-25,6
Carne Porcina	37.975	21.953	16.476	-24,9	104.293	62.827	50.640	-19,4
Carne Ave	73.949	46.578	52.594	12,9	145.324	92.158	95.905	4,1
Otros productos silvoagropecuarios					2.590.276	1.713.485	1.788.297	4,4

Fuente: elaborado por Odepa con información del Servicio Nacional de Aduanas.

Cuadro N° 20

Importaciones de insumos y maquinaria

Productos	Volumen (toneladas)				Valor (miles de US\$ CIF)			
	2013	enero - agosto			2013	enero - agosto		
		2013	2014	Var % 14/13		2013	2014	Var % 14/13
Insumos					1.004.353	708.668	630.489	-11,0
Fertilizantes	1.104.896	773.433	738.901	-4,5	517.043	376.881	320.304	-15,0
Urea	552.168	320.304	310.746	-3,0	222.936	139.399	115.766	-17,0
Superfosfatos	116.132	102.163	115.890	13,4	52.545	46.764	46.408	-0,8
Nitrato de Amonio	74.749	52.549	26.183	-50,2	35.516	25.881	14.578	-43,7
Fosfato Diamónico	75.730	57.609	57.350	-0,4	39.884	30.820	28.614	-7,2
Fosfato Monoamónico	75.872	65.016	89.197	37,2	43.408	36.150	45.053	24,6
Otros fertilizantes	210.247	175.792	139.534	-20,6	122.754	97.867	69.886	-28,6
Plaguicidas y productos químicos¹	42.850	30.125	28.912	-4,0	312.202	213.130	204.313	-4,1
Herbicidas	9.620	7.085	6.546	-7,6	76.874	61.913	60.892	-1,7
Fungicidas	5.296	4.016	3.606	-10,2	77.638	49.764	46.292	-7,0
Insecticidas	7.965	4.671	5.062	8,4	71.659	45.435	48.272	6,2
Otros agroquímicos	19.968	14.353	13.698	-4,6	86.031	56.019	48.858	-12,8
Medicamentos veterinarios	2.973	2.049	2.371	15,7	132.320	90.148	78.465	-13,0
Antibióticos	1.408	959	1.011	5,4	22.044	14.411	12.348	-14,3
Vacunas	181	118	128	8,2	59.655	42.614	41.468	-2,7
Otros Insumos	1.384	972	1.232	26,8	50.621	33.123	24.650	-25,6
Otros Insumos					42.788	28.510	27.406	-3,9
Cuchillas y hojas cortantes, para madera y máquinas	742	495	449	-9,4	17.585	12.221	11.254	-7,9
Sacos y talegas	8.053	5.231	5.566	6,4	25.203	16.289	16.152	-0,8
Maquinaria (unidades)					724.928	473.729	418.359	-11,7
Tractores	5.530	3.635	3.266	-10,2	127.428	83.921	78.893	-6,0
Cosechadoras-trilladoras	217	135	126	-6,7	17.455	5.936	5.904	-0,5
Sembradoras, plantadoras y transplantadoras	1.040	686	663	-3,4	10.090	7.974	8.282	3,9
Otras maquinarias y herramientas					569.955	375.898	325.280	-13,5

Fuente: elaborado por Odepa con información del Servicio Nacional de Aduanas. ¹/Industria, domésticos y agrícolas