



## Balanza comercial de productos silvoagropecuarios

**Avance mensual enero a abril de 2014**

**Balanza comercial de productos silvoagropecuarios  
Avance mensual enero - abril 2014**

**Liliana Yáñez Barrios  
David Cohen Pacini**

Publicación de la Oficina de Estudios y Políticas Agrarias (Odepa)  
del Ministerio de Agricultura, Gobierno de Chile

**Director y Representante Legal**  
Claudia Carbonell Piccardo

**Se puede reproducir total o parcialmente citando la fuente**

## TABLA DE CONTENIDO

Cuadro	Descripción	Página
Nº 1	Balanza de productos silvoagropecuarios	<a href="#">4</a>
Nº 2	Evolución de las exportaciones silvoagropecuarias por sector	<a href="#">5</a>
Nº 3	Evolución de las importaciones silvoagropecuarias por sector	<a href="#">6</a>
Nº 4	Balanza de productos silvoagropecuarios por clase y subsector	<a href="#">7</a>
Nº 5	Balanza de productos silvoagropecuarios por zona económica	<a href="#">9</a>
Nº 6	Exportación de productos silvoagropecuarios por país de destino	<a href="#">11</a>
Nº 7	Importación de productos silvoagropecuarios por país de origen	<a href="#">12</a>
Nº 8	Principales productos silvoagropecuarios exportados	<a href="#">13</a>
Nº 9	Principales productos silvoagropecuarios importados	<a href="#">14</a>
Nº 10	Principales rubros exportados	<a href="#">15</a>
Nº 11	Exportaciones de frutas	<a href="#">16</a>
Nº 12	Exportaciones de semillas para siembra	<a href="#">18</a>
Nº 13	Exportaciones de bulbos, flores y musgos	<a href="#">19</a>
Nº 14	Exportaciones de hortalizas y tubérculos	<a href="#">20</a>
Nº 15	Exportaciones de vinos y alcoholes	<a href="#">21</a>
Nº 16	Exportaciones pecuarias	<a href="#">22</a>
Nº 17	Exportaciones forestales	<a href="#">23</a>
Nº 18	Exportaciones de insumos y maquinaria	<a href="#">24</a>
Nº 19	Importaciones de productos silvoagropecuarios	<a href="#">25</a>
Nº 20	Importaciones de insumos y maquinaria	<a href="#">26</a>

Gráfico	Descripción	Página
Nº 1	Balanza de productos silvoagropecuarios	<a href="#">4</a>
Nº 2	Evolución de las exportaciones silvoagropecuarias	<a href="#">5</a>
Nº 3	Evolución de las importaciones silvoagropecuarias	<a href="#">6</a>
Nº 4	Exportaciones silvoagropecuarios por clase	<a href="#">8</a>
Nº 5	Exportaciones silvoagropecuarios por subsector	<a href="#">8</a>
Nº 6	Exportaciones de productos silvoagropecuarios por zona económica	<a href="#">10</a>
Nº 7	Importaciones de productos silvoagropecuarios por zona económica	<a href="#">10</a>
Nº 8	Exportación de productos silvoagropecuarios por país de destino	<a href="#">11</a>
Nº 9	Importación de productos silvoagropecuarios por país de origen	<a href="#">12</a>
Nº 10	Principales productos silvoagropecuarios exportados	<a href="#">13</a>
Nº 11	Principales productos silvoagropecuarios importados	<a href="#">14</a>
Nº 12	Principales rubros exportados	<a href="#">15</a>

Las exportaciones que no son realizadas en la modalidad "a firme" pueden ser ajustadas de acuerdo al Informe de Variación de Valor (IVV), el cual afecta directamente a cada declaración de exportación en el mes en que fueron efectuadas. Por esta razón, las cifras de exportaciones pueden experimentar modificaciones cada vez que se aplican los IVV, ocasionando, eventualmente, el ajuste de los valores de exportación.



**Cuadro N° 1**  
**Balanza comercial de productos silvoagropecuarios por sector \***  
**Chile - Mundo**  
**Miles de dólares**

Sector	2013	enero - abril		Variación	Participación
	ene - dic	2013	2014	2014-2013	2014
<b>Exportaciones por sector</b>					
<b>Total</b>	<b>15.434.699</b>	<b>5.845.351</b>	<b>5.537.904</b>	<b>-5,3%</b>	
Agrícola	9.088.242	3.858.818	3.437.571	-10,9%	62,1%
Pecuario	1.270.145	407.919	434.140	6,4%	7,8%
Forestal	5.076.312	1.578.614	1.666.193	5,5%	30,1%
<b>Importaciones por sector</b>					
<b>Total</b>	<b>5.736.855</b>	<b>1.899.604</b>	<b>1.755.519</b>	<b>-7,6%</b>	
Agrícola	3.850.990	1.295.521	1.165.328	-10,0%	66,4%
Pecuario	1.592.759	502.519	491.063	-2,3%	28,0%
Forestal	293.106	101.564	99.128	-2,4%	5,6%
<b>Balanza comercial de productos</b>					
<b>Total</b>	<b>9.697.844</b>	<b>3.945.747</b>	<b>3.782.385</b>	<b>-4,1%</b>	
Agrícola	5.237.252	2.563.297	2.272.243	-11,4%	60,1%
Pecuario	-322.614	-94.600	-56.923	-39,8%	-1,5%
Forestal	4.783.206	1.477.050	1.567.065	6,1%	41,4%

Fuente: elaborado por ODEPA con información del Servicio Nacional de Aduanas;

\* Cifras sujetas a revisión por informes de variación de valor (IVV).

**Gráfico N° 1**  
**Evolución balanza de productos silvoagropecuarios**



Fuente: elaborado por Odepa con información del Servicio Nacional de Aduanas

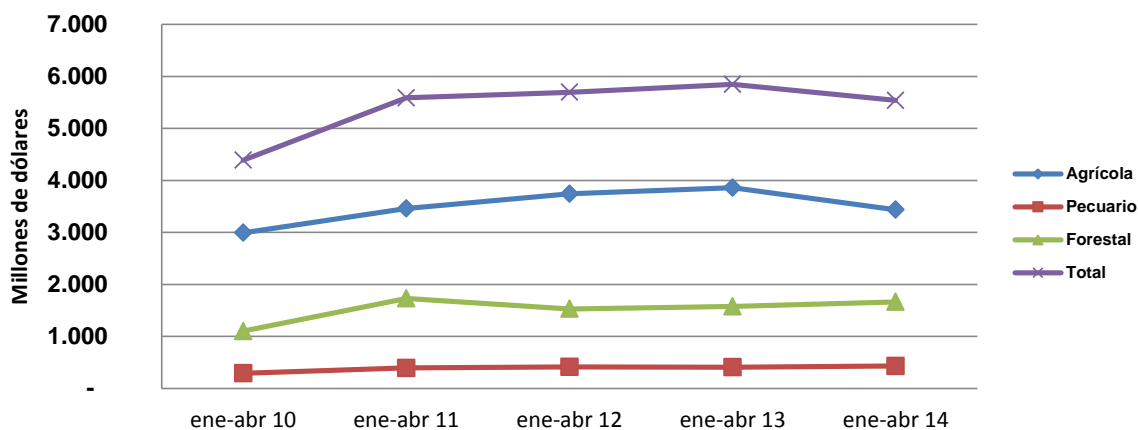
**Cuadro N° 2**  
**Evolución de las exportaciones silvoagropecuarias por sector\***  
**Chile - Mundo**  
**Miles de dólares**

Sector	enero - abril				
	2010	2011	2012	2013	2014
Agrícola	2.993.895	3.463.188	3.745.612	3.858.818	3.437.571
Pecuario	293.725	394.699	418.354	407.919	434.140
Forestal	1.101.703	1.730.645	1.531.219	1.578.614	1.666.193
<b>Total</b>	<b>4.389.323</b>	<b>5.588.532</b>	<b>5.695.185</b>	<b>5.845.351</b>	<b>5.537.904</b>

Fuente: elaborado por Odepa con información del Servicio Nacional de Aduanas

\* Cifras sujetas a revisión por informes de variación de valor (IVV).

**Gráfico N° 2**  
**Evolución de las exportaciones silvoagropecuarias**



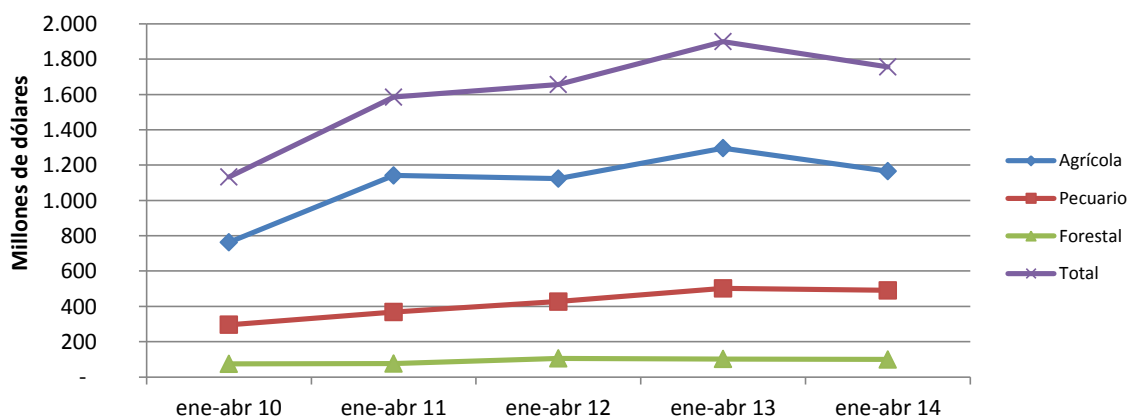
Fuente: elaborado por Odepa con información del Servicio Nacional de Aduanas

**Cuadro N° 3**  
**Evolución de las importaciones silvoagropecuarias por sector**  
**Chile - Mundo**  
**Miles de dólares**

Sector	enero - abril				
	2009	2010	2011	2012	2013
Agrícola	762.570	1.141.461	1.123.885	1.295.521	1.165.328
Pecuario	296.098	368.256	426.973	502.519	491.063
Forestal	74.803	75.606	105.568	101.564	99.128
<b>Total</b>	<b>1.133.471</b>	<b>1.585.323</b>	<b>1.656.426</b>	<b>1.899.604</b>	<b>1.755.519</b>

Fuente: elaborado por Odepa con información del Servicio Nacional de Aduanas

**Gráfico N° 3**  
**Evolución de las importaciones silvoagropecuarias**



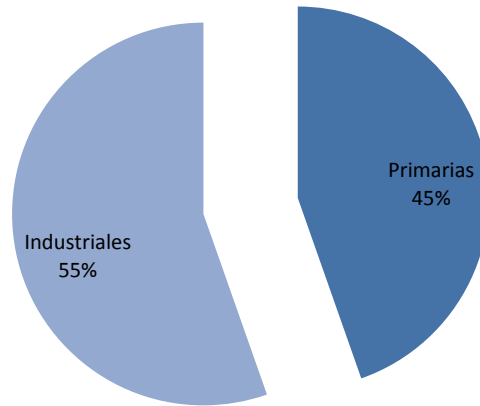
Fuente: elaborado por Odepa con información del Servicio Nacional de Aduanas

**Cuadro N° 4**  
**Balanza comercial de productos silvoagropecuarios por clase y sector\***  
**Chile - Mundo**  
**Miles de dólares**

Clase y sector	2013	enero - abril		Variación	Participación
		2013	2014	2014-2013	2014
<b>Exportaciones por clase y sector</b>					
Total silvoagropecuario	15.434.699	5.845.351	5.537.904	-5,3%	
<b>Productos primarios</b>	<b>5.725.263</b>	<b>2.950.686</b>	<b>2.470.791</b>	<b>-16,3%</b>	<b>44,6%</b>
Agrícola	5.315.002	2.784.249	2.294.643	-17,6%	92,9%
Pecuario	87.430	29.471	50.186	70,3%	2,0%
Forestal	322.831	136.966	125.962	-8,0%	5,1%
<b>Productos industriales</b>	<b>9.709.438</b>	<b>2.894.666</b>	<b>3.067.113</b>	<b>6,0%</b>	<b>55,4%</b>
Agrícola	3.773.241	1.074.570	1.142.928	6,4%	37,3%
Pecuario	1.182.716	378.448	383.954	1,5%	12,5%
Forestal	4.753.481	1.441.648	1.540.231	6,8%	50,2%
<b>Importaciones por clase y sector</b>					
Total silvoagropecuario	5.736.855	1.899.604	1.755.519	-7,6%	
<b>Productos primarios</b>	<b>1.230.278</b>	<b>384.241</b>	<b>329.181</b>	<b>-14,3%</b>	<b>18,8%</b>
Agrícola	1.176.297	365.283	311.128	-14,8%	94,5%
Pecuario	33.948	12.430	12.403	-0,2%	3,8%
Forestal	20.033	6.528	5.650	-13,4%	1,7%
<b>Productos industriales</b>	<b>4.506.578</b>	<b>1.515.362</b>	<b>1.426.339</b>	<b>-5,9%</b>	<b>81,2%</b>
Agrícola	2.674.693	930.238	854.200	-8,2%	59,9%
Pecuario	1.558.812	490.088	478.660	-2,3%	33,6%
Forestal	273.073	95.036	93.479	-1,6%	6,6%
<b>Balanza comercial de productos</b>					
Total silvoagropecuario	9.697.844	3.945.747	3.782.385	-4,1%	
<b>Primario</b>	<b>4.494.985</b>	<b>2.566.445</b>	<b>2.141.610</b>	<b>-16,6%</b>	<b>56,6%</b>
Agrícola	4.138.705	2.418.966	1.983.515	-18,0%	92,6%
Pecuario	53.482	17.041	37.783	121,7%	1,8%
Forestal	302.798	130.438	120.312	-7,8%	5,6%
<b>Industrial</b>	<b>5.202.860</b>	<b>1.379.304</b>	<b>1.640.774</b>	<b>19,0%</b>	<b>43,4%</b>
Agrícola	1.098.548	144.332	288.728	100,0%	17,6%
Pecuario	-376.096	-111.640	-94.706	-15,2%	-5,8%
Forestal	4.480.408	1.346.612	1.446.752	7,4%	88,2%

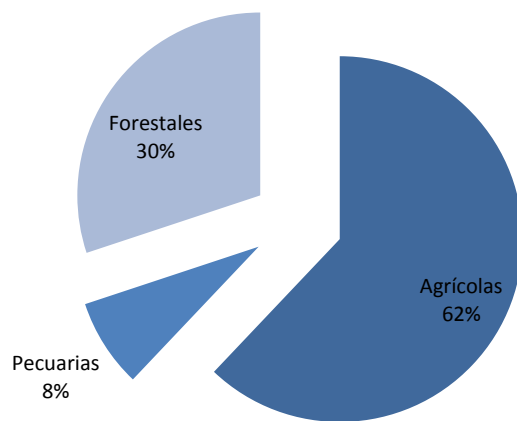
Fuente: elaborado por Odepa con información del Servicio Nacional de Aduanas  
\* Cifras sujetas a revisión por informes de variación de valor (IVV).

**Gráfico N° 4**  
**Exportaciones silvoagropecuarias por clase**  
**Participación enero - abril 2013**



Fuente: elaborado por Odepa con información del Servicio Nacional de Aduanas

**Gráfico N° 5**  
**Exportaciones silvoagropecuarias por sector**  
**Participación enero - abril 2013**



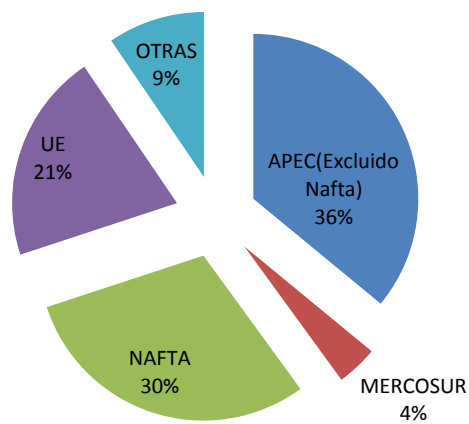
Fuente: elaborado por Odepa con información del Servicio Nacional de Aduanas

<b>Cuadro N° 5</b>				
<b>Balanza de productos silvoagropecuarios por zona económica *</b>				
<b>Miles de dólares</b>				
<b>Zona económica</b>		<b>Exportaciones</b>	<b>Importaciones</b>	<b>Saldo</b>
<b>APEC (Excluido NAFTA)</b>				
	2013	5.317.360	411.979	4.905.382
	ene-abr 2013	1.890.278	115.691	1.774.587
	ene-abr 2014	1.991.695	146.732	1.844.962
	Var. (%) 2014/2013	5,4	26,8	4,0
<b>UE ( 28 )</b>				
	2013	3.286.678	559.008	2.727.670
	ene-abr 2013	1.139.597	187.356	952.241
	ene-abr 2014	1.138.225	197.728	940.497
	Var. (%) 2014/2013	-0,1	5,5	-1,2
<b>MERCOSUR</b>				
	2013	675.804	2.866.288	-2.190.485
	ene-abr 2013	199.972	946.202	-746.230
	ene-abr 2014	222.625	812.031	-589.406
	Var. (%) 2014/2013	11,3	-14,2	-21,0
<b>NAFTA</b>				
	2013	4.343.205	1.305.116	3.038.088
	ene-abr 2013	2.094.301	420.086	1.674.215
	ene-abr 2014	1.658.916	402.273	1.256.643
	Var. (%) 2014/2013	-20,8	-4,2	-24,9
<b>Otras</b>				
	2013	1.811.652	594.464	1.217.188
	ene-abr 2013	521.203	230.269	290.934
	ene-abr 2014	526.443	196.754	329.689
	Var. (%) 2014/2013	1,0	-14,6	13,3
<b>Balanza comercial de productos</b>				
	2013	15.434.699	5.736.855	9.697.844
	ene-abr 2013	5.845.351	1.899.604	3.945.747
	ene-abr 2014	5.537.904	1.755.519	3.782.385
	Var. (%) 2014/2013	-5,3	-7,6	-4,1

Fuente: elaborado por Odepa con información del Servicio Nacional de Aduanas.

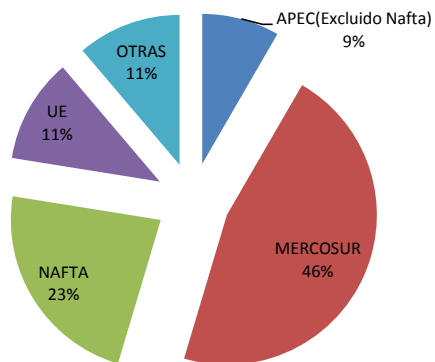
\* Cifras sujetas a revisión por informes de variación de valor (IVV).

**Gráfico N° 6**  
**Exportación de productos silvoagropecuarios por zona económica**  
**Participación enero - abril 2013**



Fuente: elaborado por Odepa con información del Servicio Nacional de Aduanas

**Gráfico N° 7**  
**Importación de productos silvoagropecuarios por zona económica**  
**Participación enero - abril 2013**



Fuente: elaborado por Odepa con información del Servicio Nacional de Aduanas

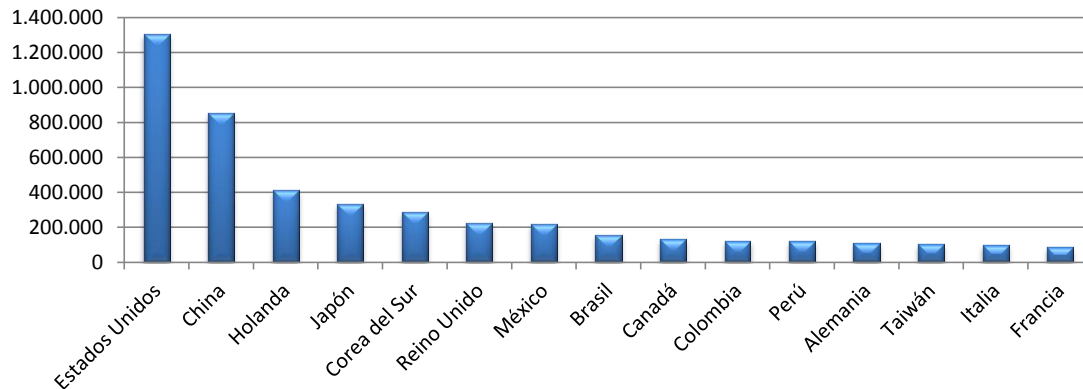
**Cuadro N°6**  
**Exportación de productos silvoagropecuarios por país de destino\***

País	Miles de dólares FOB			Variación 2014-2013	Participación 2014
	2013	enero - abril			
		2013	2014		
Estados Unidos	3.340.726	1.724.662	1.308.247	-24,1%	23,6%
China	2.053.494	781.771	852.346	9,0%	15,4%
Holanda	970.750	382.417	413.236	8,1%	7,5%
Japón	1.003.696	345.092	333.593	-3,3%	6,0%
Corea del Sur	719.411	286.197	284.826	-0,5%	5,1%
Reino Unido	572.523	207.324	222.598	7,4%	4,0%
México	652.667	220.702	218.560	-1,0%	3,9%
Brasil	443.780	129.230	154.317	19,4%	2,8%
Canadá	349.812	148.937	132.110	-11,3%	2,4%
Colombia	394.186	125.225	120.798	-3,5%	2,2%
Perú	402.466	117.270	120.412	2,7%	2,2%
Alemania	341.320	106.934	107.613	0,6%	1,9%
Taiwán	281.777	87.012	105.225	20,9%	1,9%
Italia	394.786	114.113	97.680	-14,4%	1,8%
Francia	274.625	97.202	87.925	-9,5%	1,6%
Otros países	3.238.682	971.263	978.419	0,7%	17,7%
<b>TOTAL</b>	<b>15.434.699</b>	<b>5.845.351</b>	<b>5.537.904</b>	<b>-5,3%</b>	<b>100,0%</b>

Fuente: elaborado por Odepa con información del Servicio Nacional de Aduanas.

\* Cifras sujetas a revisión por informes de variación de valor (IVV).

**Gráfico N° 8**  
**Exportación de productos silvoagropecuarios por país de destino**  
**Miles de dólares enero - abril 2014**



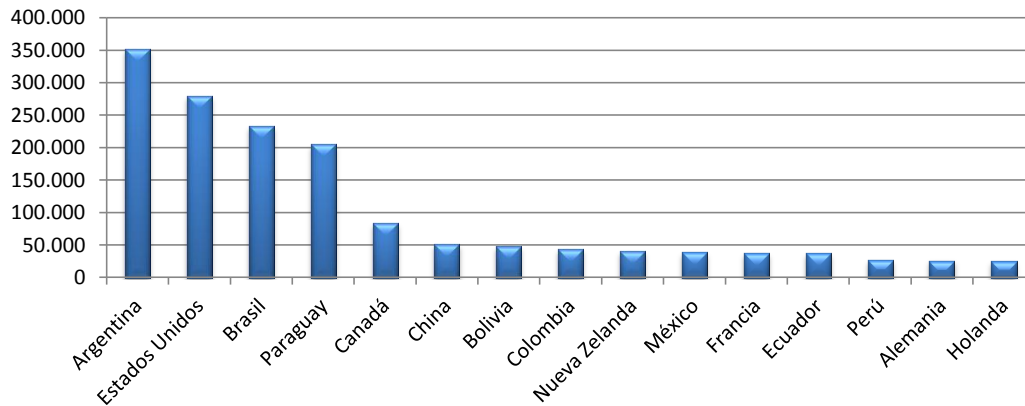
Fuente: elaborado por Odepa con información del Servicio Nacional de Aduanas

**Cuadro N° 7**  
**Importación de productos silvoagropecuarios por país de origen \***

País	Miles de dólares CIF		Variación 2014-2013	Participación 2014	
	2013 ene-dic	enero - abril 2013 2014			
Argentina	1.458.192	549.773	352.308	-35,9%	20,1%
Estados Unidos	1.005.909	329.196	279.821	-15,0%	15,9%
Brasil	762.209	248.286	232.778	-6,2%	13,3%
Paraguay	552.545	104.273	204.869	96,5%	11,7%
Canadá	194.706	56.469	83.644	48,1%	4,8%
China	157.660	46.348	50.693	9,4%	2,9%
Bolivia	127.567	50.089	47.650	-4,9%	2,7%
Colombia	95.515	32.822	43.449	32,4%	2,5%
Nueva Zelanda	72.031	14.672	40.638	177,0%	2,3%
México	104.501	34.422	38.809	12,7%	2,2%
Francia	94.510	39.598	37.262	-5,9%	2,1%
Ecuador	120.334	37.059	36.970	-0,2%	2,1%
Perú	76.203	23.332	27.224	16,7%	1,6%
Alemania	86.919	26.644	25.962	-2,6%	1,5%
Holanda	60.466	19.258	24.732	28,4%	1,4%
Otros países	767.587	287.364	228.712	-20,4%	13,0%
<b>TOTAL</b>	<b>5.736.855</b>	<b>1.899.604</b>	<b>1.755.519</b>	<b>-7,6%</b>	<b>100,0%</b>

Fuente: elaborado por Odepa con información del Servicio Nacional de Aduanas.

**Gráfico N° 9**  
**Importación de productos silvoagropecuarios por país de origen**  
**Miles de dólares enero - abril 2014**



Fuente: elaborado por Odepa con información del Servicio Nacional de Aduanas

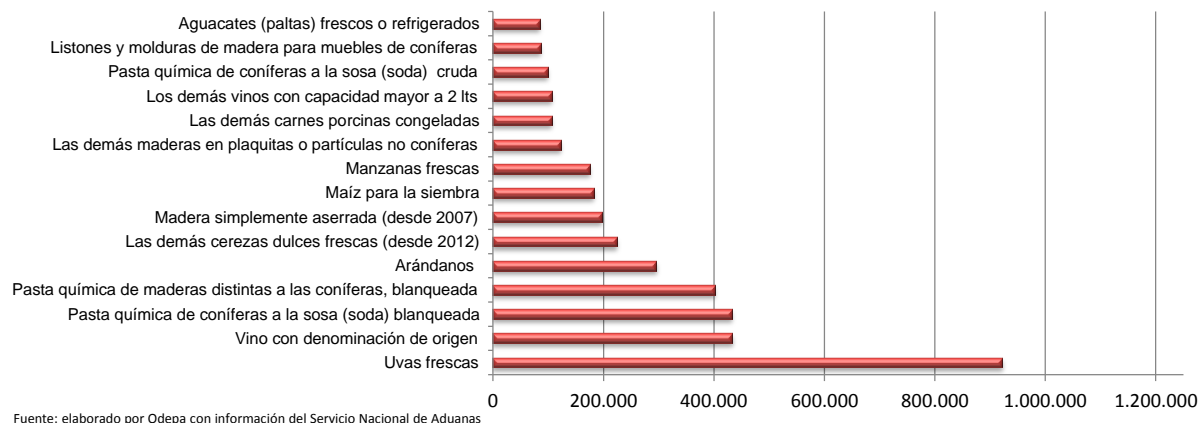
**Cuadro N° 8**  
**Principales productos silvoagropecuarios exportados\***

Producto	Código SACH	Miles de dólares FOB			Variación 2014-2013	Participación 2014
		2013 ene-dic	enero - abril 2013 2014			
Uvas frescas	08061000	1.550.880	1.172.062	921.935	-21,3%	16,6%
Vino con denominación de origen	22042110	1.362.536	382.285	433.137	13,3%	7,8%
Pasta química de coníferas a la sosa (soda) blanqueada	47032100	1.259.377	374.965	432.820	15,4%	7,8%
Pasta química de maderas distintas a las coníferas, blanqueada	47032900	1.254.480	413.087	401.329	-2,8%	7,2%
Arándanos	08104000	422.570	337.702	295.892	-12,4%	5,3%
Las demás cerezas dulces frescas (desde 2012)	08092919	333.741	204.727	223.648	9,2%	4,0%
Madera simplemente aserrada (desde 2007)	44071012	571.382	151.179	196.561	30,0%	3,5%
Maíz para la siembra	10051000	361.146	272.492	182.181	-33,1%	3,3%
Manzanas frescas	08081000	822.180	177.942	175.364	-1,4%	3,2%
Las demás maderas en plaquitas o partículas no coníferas	44012200	313.662	134.190	122.676	-8,6%	2,2%
Las demás carnes porcinas congeladas	02032900	358.908	122.494	105.801	-13,6%	1,9%
Los demás vinos con capacidad mayor a 2 lts	22042990	390.871	153.650	105.767	-31,2%	1,9%
Pasta química de coníferas a la sosa (soda) cruda	47031100	281.554	87.326	98.367	12,6%	1,8%
Listones y molduras de madera para muebles de coníferas	44091020	266.361	81.325	85.972	5,7%	1,6%
Aguacates (paltas) frescos o refrigerados	08044000	162.077	31.041	84.097	170,9%	1,5%
Los demás productos		5.722.977	1.748.884	1.672.359	-4,4%	30,2%
<b>TOTAL</b>		<b>15.434.699</b>	<b>5.845.351</b>	<b>5.537.904</b>	<b>-5,3%</b>	<b>100,0%</b>

Fuente: elaborado por Odepa con información del Servicio Nacional de Aduanas.

\* Cifras sujetas a revisión por informes de variación de valor (IVV).

**Gráfico N° 10**  
**Principales productos silvoagropecuarios exportados**  
**Miles de dólares enero - abril 2014**



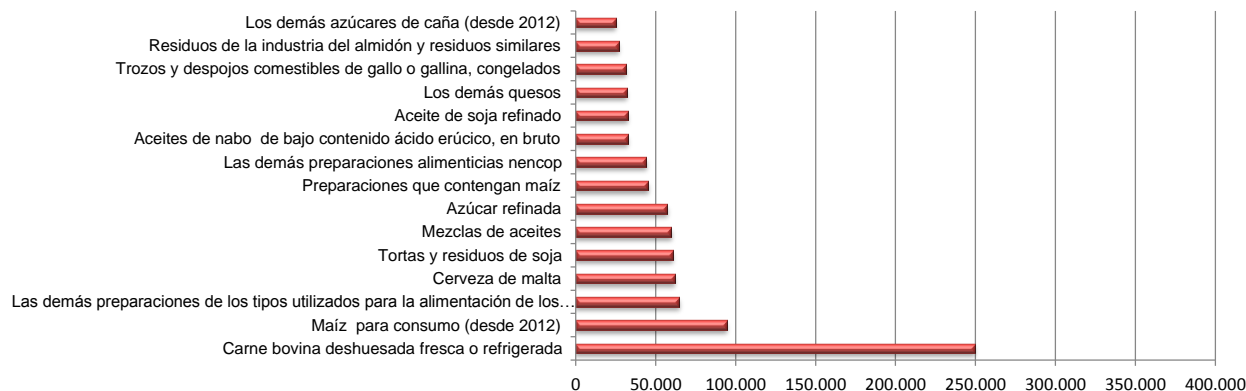
Fuente: elaborado por Odepa con información del Servicio Nacional de Aduanas

**Cuadro N° 9**  
**Principales productos silvoagropecuarios importados**

Producto	Código SACH	Miles de dólares CIF			Variación 2014-2013	Participación 2014
		2013	enero - abril			
		ene-dic	2013	2014		
Carne bovina deshuesada fresca o refrigerada	02013000	817.206	264.173	249.427	-5,6%	14,2%
Maíz para consumo (desde 2012)	10059020	276.473	74.698	94.354	26,3%	5,4%
Las demás preparaciones de los tipos utilizados para la alimentación de los	23099090	190.178	81.227	64.596	-20,5%	3,7%
Cerveza de malta	22030000	130.209	41.701	61.724	48,0%	3,5%
Tortas y residuos de soja	23040000	257.937	64.797	60.497	-6,6%	3,4%
Mezclas de aceites	15179000	242.788	105.917	59.812	-43,5%	3,4%
Azúcar refinada	17019900	214.333	101.155	57.185	-43,5%	3,3%
Preparaciones que contengan maíz	23099060	225.134	63.784	45.141	-29,2%	2,6%
Las demás preparaciones alimenticias nencop	21069090	115.325	34.850	44.052	26,4%	2,5%
Aceites de nabo de bajo contenido ácido erúxico, en bruto	15141100	54.354	18.534	32.691	76,4%	1,9%
Aceite de soja refinado	15079000	75.597	12.790	32.649	155,3%	1,9%
Los demás quesos	04069000	66.379	16.148	31.883	97,4%	1,8%
Trozos y despojos comestibles de gallo o gallina, congelados	02071400	100.280	26.137	31.324	19,8%	1,8%
Residuos de la industria del almidón y residuos similares	23031000	74.215	33.789	27.106	-19,8%	1,5%
Los demás azúcares de caña (desde 2012)	17011400	65.861	25.408	24.936	-1,9%	1,4%
Los demás productos		2.830.585	934.496	838.145	-10,3%	47,7%
<b>TOTAL</b>		<b>5.736.855</b>	<b>1.899.604</b>	<b>1.755.519</b>	<b>-7,6%</b>	<b>100,0%</b>

Fuente: elaborado por Odepa con información del Servicio Nacional de Aduanas.

**Gráfico N° 11**  
**Principales productos silvoagropecuarios importados**  
**Miles de dólares enero - abril 2014**



Fuente: elaborado por Odepa con información del Servicio Nacional de Aduanas

Cuadro N° 10

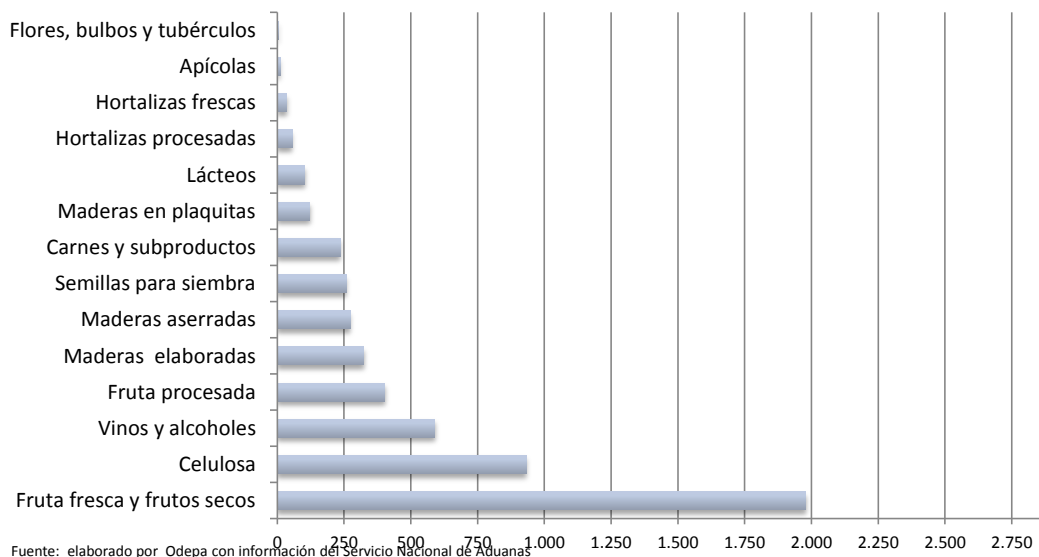
## Principales rubros exportados

Rubro	Volumen (toneladas/miles de litros <sup>1</sup> )				Valor (miles de US\$ FOB)*				
	2013	enero - abril			2013	enero - abril			Partc. 2014
		2013	2014	Var % 13/12		2013	2014	Var % 14/13	
<b>Exportaciones totales</b>					<b>15.434.699</b>	<b>5.845.351</b>	<b>5.537.904</b>	<b>-5,3%</b>	
Fruta fresca y frutos secos	2.706.201	1.206.028	1.143.834	-5,2%	4.528.790	2.328.544	1.977.760	-15,1%	35,7%
Celulosa	4.556.222	1.455.068	1.459.477	0,3%	2.795.411	875.379	932.515	6,5%	16,8%
Vinos y alcoholes	889.425	288.759	263.535	-8,7%	1.922.022	580.027	588.416	1,4%	10,6%
Fruta procesada	626.319	155.620	173.476	11,5%	1.368.855	346.396	402.749	16,3%	7,3%
Maderas elaboradas	-	-	-	-	1.079.939	319.466	323.547	1,3%	5,8%
Maderas aserradas	-	-	-	-	813.134	223.023	272.697	22,3%	4,9%
Semillas para siembra	128.659	90.234	67.206	-25,5%	626.167	390.840	257.940	-34,0%	4,7%
Carnes y subproductos	261.733	83.827	83.102	-0,9%	752.541	248.096	235.108	-5,2%	4,2%
Maderas en plaquitas	3.901.983	1.585.751	1.503.474	-5,2%	313.662	134.190	122.676	-8,6%	2,2%
Lácteos	87.977	27.564	31.499	14,3%	269.748	81.128	102.032	25,8%	1,8%
Hortalizas procesadas	124.724	39.051	33.711	-13,7%	183.007	58.464	55.855	-4,5%	1,0%
Hortalizas frescas	36.912	30.337	39.898	31,5%	51.079	40.327	35.103	-13,0%	0,6%
Apícolas	8.195	3.007	2.849	-5,3%	27.175	9.474	10.619	12,1%	0,2%
Flores, bulbos y tubérculos	114.281	13.120	11.180	-14,8%	42.006	5.945	4.287	-27,9%	0,1%

Fuente: elaborado por Odepa con información del Servicio Nacional de Aduanas. \* Cifras sujetas a revisión por informes de variación de valor (IVV).

Nota <sup>1</sup>: volumen de vinos y alcoholes en miles de litros.

Gráfico N° 12  
Principales rubros exportados  
Millones de dólares enero - abril 2014



Fuente: elaborado por Odepa con información del Servicio Nacional de Aduanas.

Cuadro N° 11

## Exportaciones de frutas \*

Productos	Volumen (toneladas)				Valor (miles de US\$ FOB)			
	2013	enero - abril		Var % 14/13	2013	enero - abril		Var % 14/13
		2013	2014			2013	2014	
<b>Total frutas</b>	<b>3.332.520</b>	<b>1.361.648</b>	<b>1.317.309</b>	<b>-3,3</b>	<b>5.897.645</b>	<b>2.674.940</b>	<b>2.380.509</b>	<b>-11,0</b>
<b>Primario</b>	<b>2.706.201</b>	<b>1.206.028</b>	<b>1.143.834</b>	<b>-5,2</b>	<b>4.528.790</b>	<b>2.328.544</b>	<b>1.977.760</b>	<b>-15,1</b>
<b>Fruta fresca</b>	<b>2.656.900</b>	<b>1.201.294</b>	<b>1.138.011</b>	<b>-5,3</b>	<b>4.187.994</b>	<b>2.298.038</b>	<b>1.939.156</b>	<b>-15,6</b>
Uvas	856.355	619.552	598.354	-3,4	1.550.880	1.172.062	921.935	-21,3
Manzanas	833.110	181.336	211.455	16,6	822.180	177.942	175.364	-1,4
Kiwis	217.858	21.888	12.682	-42,1	240.028	25.798	18.347	-28,9
Aguacates (paltas)	88.307	15.922	56.925	257,5	162.077	31.041	84.097	170,9
Ciruelas	115.274	101.342	43.983	-56,6	144.852	128.490	67.454	-47,5
Peras	143.238	72.323	65.890	-8,9	163.253	85.444	64.143	-24,9
Arandanos	81.831	68.814	60.652	-11,9	422.570	337.702	295.892	-12,4
Nectarines	57.406	55.667	23.264	-58,2	79.278	76.043	39.886	-47,5
Melocotones (duraznos)	30.303	28.664	16.703	-41,7	41.506	38.398	26.681	-30,5
Limones	33.833	415	227	-45,3	44.441	437	198	-54,8
Mandarinas, clementinas, wilking e híbridas	63.791	71	121	71,3	89.113	73	121	64,6
Cerezas	53.867	30.087	42.874	42,5	345.243	212.096	234.140	10,4
Naranjas	69.979	22	0	-100,0	56.462	9	0	-100,0
Otros	11.748	5.190	4.881	-6,0	26.112	12.501	10.898	-12,8
<b>Frutos secos</b>	<b>49.301</b>	<b>4.734</b>	<b>5.822</b>	<b>23,0</b>	<b>340.797</b>	<b>30.506</b>	<b>38.604</b>	<b>26,5</b>
Almendras con cáscara, frescas o secas	220	0	11		1.131	0	60	
Almendras sin cáscara	7.211	806	601	-25,4	60.572	5.957	5.690	-4,5
Avellanas con cáscara, frescas o secas	9.037	2.145	2.803	30,7	29.827	8.435	10.877	29,0
Avellanas sin cáscara, frescas o secas	57	8	8	-2,6	570	44	65	46,3
Castañas, frescas o secas, incluso sin cáscara	1.095	0	0		1.681	0	0	
Los demás cocos, excepto secos	1	0	0		4	0	0	
Nueces de brasil, sin cáscara	0	0	0		0	0	0	
Nueces de marañón, con cáscara	0	0	0		0	0	0	
Nueces de marañón, sin cáscara	0	0	0		0	0	0	
Nueces de nogal con cáscara	17.632	527	787	49,3	81.426	2.459	4.144	68,5
Nueces de nogal sin cáscara	14.028	1.228	1.611	31,2	165.418	13.451	17.757	32,0
Pistachos	20	20	1	-94,3	161	160	7	-95,8
Nuez de Macadamia	0	0	0		0	0	0	
Los demás frutos de cáscara, frescos o secos, inc	1	0	0		8	0	4	

Fuente: elaborado por Odepa con información del Servicio Nacional de Aduanas. \* Cifras sujetas a revisión por informes de variación de valor (IVV).

Cuadro N° 11 (continuación)

## Exportaciones de frutas \*

Productos	Volumen (toneladas)				Valor (miles de US\$ FOB)			
	2013	enero - abril			2013	enero - abril		
		2013	2014	Var % 14/13		2013	2014	Var % 14/13
<b>Industrial</b>	<b>626.319</b>	<b>155.620</b>	<b>173.476</b>	<b>11,5</b>	<b>1.368.855</b>	<b>346.396</b>	<b>402.749</b>	<b>16,3</b>
<b>Compotas</b>	<b>173.750</b>	<b>45.789</b>	<b>53.296</b>	<b>16,4</b>	<b>210.082</b>	<b>55.740</b>	<b>65.275</b>	<b>17,1</b>
Damascos	1.139	305	387	26,7	1.437	392	554	41,5
Duraznos	43.654	12.206	14.505	18,8	60.050	16.573	22.052	33,1
Las demás confituras, jaleas y mermeladas, puré,	35.734	10.269	11.765	14,6	37.101	10.526	11.929	13,3
Otras	93.223	23.009	26.639	15,8	111.493	28.249	30.739	8,8
<b>Conservas</b>	<b>77.178</b>	<b>17.980</b>	<b>15.310</b>	<b>-14,9</b>	<b>143.056</b>	<b>34.794</b>	<b>33.221</b>	<b>-4,5</b>
Aceitunas	1.096	469	804	71,6	4.242	1.317	1.640	24,5
Cerezas	4.725	1.503	1.822	21,2	15.032	4.777	5.884	23,2
Damascos	73	56	29	-47,5	105	77	49	-36,7
Duraznos	64.810	14.936	11.438	-23,4	99.357	22.968	19.587	-14,7
Las demás frutas preparadas o conservadas	4.342	358	776	116,8	10.376	1.818	2.225	22,4
Los demás frutos de cáscara y semillas, incluidas	1.407	410	340	-17,2	12.155	3.211	3.645	13,5
Mezclas preparadas o conservadas	0	0	0		0	0	0	
Peras	475	129	18	-86,0	953	299	61	-79,7
Otras conservas	249	120	82	-31,5	835	326	130	-60,2
<b>Congelados</b>	<b>119.078</b>	<b>50.063</b>	<b>53.265</b>	<b>6,4</b>	<b>336.192</b>	<b>144.444</b>	<b>166.225</b>	<b>15,1</b>
Frambuesas	36.780	15.943	16.265	2,0	116.166	51.604	61.437	19,1
Frutillas	15.071	6.153	7.928	28,9	33.272	13.097	16.957	29,5
Moras	15.158	8.696	9.036	3,9	43.704	24.419	25.093	2,8
Zarzamoras, mora-frambuesa y grosellas	2.818	1.788	1.943	8,7	9.604	6.013	6.896	14,7
Las demás	49.251	17.484	18.092	3,5	133.446	49.310	55.842	13,2
<b>Deshidratados</b>	<b>141.164</b>	<b>24.807</b>	<b>22.544</b>	<b>-9,1</b>	<b>404.007</b>	<b>65.003</b>	<b>70.994</b>	<b>9,2</b>
Ciruelas secas	62.684	12.323	7.763	-37,0	151.033	25.440	23.414	-8,0
Manzanas	5.411	1.302	1.357	4,2	36.455	9.071	8.614	-5,0
Mosquetas	5.506	844	883	4,7	22.401	3.013	3.579	18,8
Pasas	67.154	10.208	12.390	21,4	189.105	25.886	33.742	30,4
Otros deshidratados	409	130	151	16,0	5.013	1.594	1.644	3,1
<b>Extracción de aceites</b>	<b>10.286</b>	<b>2.068</b>	<b>2.373</b>	<b>14,7</b>	<b>50.926</b>	<b>11.631</b>	<b>12.756</b>	<b>9,7</b>
Aceite de oliva, virgen	9.879	1.908	2.274	19,2	44.164	9.297	11.129	19,7
Aceite de rosa mosqueta y sus fracciones	388	148	95	-36,1	6.469	2.277	1.538	-32,5
Aceite de palta	8	2	4	82,0	103	37	66	80,7
Otros	11	10	0	-98,5	190	20	22	9,9
<b>Jugos</b>	<b>103.264</b>	<b>14.580</b>	<b>26.321</b>	<b>80,5</b>	<b>217.872</b>	<b>33.213</b>	<b>52.652</b>	<b>58,5</b>
Manzanas	54.515	6.980	14.969	114,4	82.229	12.903	21.771	68,7
Uva (Incluido el mosto)	37.773	5.185	8.401	62,0	101.174	13.638	20.338	49,1
Naranja	75	37	25	-30,8	177	94	39	-59,1
Otros jugos	10.902	2.378	2.925	23,0	34.292	6.578	10.504	59,7
<b>Otras frutas</b>	<b>1.598</b>	<b>333</b>	<b>367</b>	<b>10,3</b>	<b>6.719</b>	<b>1.571</b>	<b>1.626</b>	<b>3,5</b>

Fuente: elaborado por Odepa con información del Servicio Nacional de Aduanas. \* Cifras sujetas a revisión por informes de variación de valor (IVV).

Cuadro N° 12

## Exportaciones de semillas para siembra \*

Productos	Volumen (toneladas)				Valor (miles de US\$ FOB)			
	2013	enero - abril			2013	enero - abril		
		2013	2014	Var % 14/13		2013	2014	Var % 14/13
<b>Total semillas</b>	<b>128.659</b>	<b>90.234</b>	<b>67.206</b>	<b>-25,5</b>	<b>626.167</b>	<b>390.840</b>	<b>257.940</b>	<b>-34,0</b>
Papas	617	0	0		729	0	0	
Arvejas	1	1	1	79,2	31	31	4	-88,1
Porotos y frejoles	1.121	242	360	49,1	3.123	617	908	47,2
Maíz dulce	93	8	122	1.417,6	1.285	471	1.191	152,8
Trigo duro	0	0	0		20	0	0	
Cebada	1	1	33	3.646,4	3	3	23	606,9
Maíz	99.918	75.604	58.389	-22,8	361.507	272.741	182.420	-33,1
Avena	3.844	993	768	-22,7	2.987	767	702	-8,5
Sorgo de grano	1	1	0	-16,3	1	1	1	-16,3
Habas de soja	4.664	2.010	752	-62,6	13.030	6.127	1.431	-76,6
Nabo	10.269	9.194	5.043	-45,2	32.631	28.545	15.742	-44,9
Girasol	4.549	1.294	712	-45,0	28.182	11.203	3.810	-66,0
Mostaza	5	0	0	-100,0	41	7	0	-100,0
Cártamo	1	0	0		2	0	0	
Amapola	0	0	0		36	0	0	
Remolacha azucarera para siembra	65	64	71	10,0	458	418	709	69,7
Forrajera	1.605	197	316	60,2	5.907	648	906	39,9
Hortalizas	1.435	451	247	-45,2	156.114	60.714	39.067	-35,7
Semillas, frutos y esporas, para siembra	176	161	1	-99,4	1.007	285	135	-52,5
Semillas de plantas herbáceas usadas principalme	26	4	4	-8,4	17.196	8.186	8.232	0,6
<b>Las demás semillas</b>	<b>271</b>	<b>9</b>	<b>387</b>	<b>4.317,9</b>	<b>1.876</b>	<b>76</b>	<b>2.659</b>	<b>3.388,3</b>

Fuente: elaborado por Odepa con información del Servicio Nacional de Aduanas. \* Cifras sujetas a revisión por informes de variación de valor (IVV).

Cuadro N° 13

## Exportaciones de bulbos, flores de corte y musgos \*

Productos	Volumen (toneladas/unidades)				Valor (miles de US\$ FOB)			
	2013	enero - abril			2013	enero - abril		
		2013	2014	Var % 14/13		2013	2014	Var % 14/13
<b>Total flores/bulbos/musgos</b>	<b>114.281</b>	<b>13.120</b>	<b>11.180</b>	<b>-14,8</b>	<b>42.006</b>	<b>5.945</b>	<b>4.287</b>	<b>-27,9</b>
<b>Bulbos en reposo vegetativo <sup>1</sup></b>	<b>113.238</b>	<b>12.692</b>	<b>7.843</b>	<b>-38,2</b>	<b>34.891</b>	<b>3.436</b>	<b>1.525</b>	<b>-55,6</b>
Bulbos de liliium	101.444	7.273	6.097	-16,2	29.797	1.787	933	-47,8
Bulbos de tulipán	11.701	5.420	1.746	-67,8	5.034	1.649	592	-64,1
Bulbos de cala	93	0	0		60	0	0	
Los demás bulbos en reposo	0	0	0		0	0	0	
<b>Bulbos en vegetación o en flor <sup>1</sup></b>	<b>0</b>	<b>0</b>	<b>3.027</b>		<b>0</b>	<b>0</b>	<b>485</b>	
Bulbos de liliium	0	0	3.027		0	0	485	
Bulbos de tulipán	0	0	0		0	0	0	
Los demás bulbos	0	0	0		0	0	0	
<b>Flores de corte</b>	<b>207</b>	<b>70</b>	<b>90</b>	<b>27,4</b>	<b>4.057</b>	<b>1.298</b>	<b>1.452</b>	<b>11,9</b>
Azucenas frescas	0	0	0		0	0	0	
Tulipán	21	1	1	-3,5	351	11	9	-18,2
Peonías	104	42	65	56,0	1.956	795	1.117	40,5
Calas	2	2	2	19,2	69	51	25	-50,4
Las demás flores	81	27	22	-16,1	1.680	442	302	-31,8
<b>Musgos y líquenes</b>	<b>691</b>	<b>267</b>	<b>199</b>	<b>-25,4</b>	<b>2.486</b>	<b>896</b>	<b>735</b>	<b>-18,0</b>
<b>Los demás follajes frescos</b>	<b>144</b>	<b>90</b>	<b>21</b>	<b>-76,7</b>	<b>572</b>	<b>314</b>	<b>90</b>	<b>-71,4</b>

Fuente: elaborado por Odepa con información del Servicio Nacional de Aduanas. \* Cifras sujetas a revisión por informes de variación de valor (IVV). 1/ Unidades

Cuadro N° 14

## Exportaciones de hortalizas y tubérculos \*

Productos	Volumen (toneladas)				Valor (miles de US\$ FOB)			
	2013	enero - abril			2013	enero - abril		
		2013	2014	Var % 14/13		2013	2014	Var % 14/13
<b>Total hortalizas y tubérculos</b>	<b>161.636</b>	<b>69.388</b>	<b>73.609</b>	<b>6,1</b>	<b>234.085</b>	<b>98.792</b>	<b>90.958</b>	<b>-7,9</b>
<b>Primario</b>	<b>36.912</b>	<b>30.337</b>	<b>39.898</b>	<b>31,5</b>	<b>51.079</b>	<b>40.327</b>	<b>35.103</b>	<b>-13,0</b>
Achicorias, radicchios	0	0	162		0	0	192	
Ajos	8.950	6.757	7.270	7,6	26.192	21.426	15.034	-29,8
Alcachofas	6	6	0	-100,0	1	1	0	-100,0
Cebollas	25.249	22.136	31.560	42,6	16.780	14.672	18.003	22,7
Chalotes	0	0	0	-56,0	1	1	0	-22,0
Espárragos	134	132	0	-99,9	762	757	1	-99,9
Judías	3	0	0		29	0	0	
Lechugas	10	3	1	-79,0	12	5	2	-59,6
Melones frescos	1	0	0	-18,2	2	0	1	19,3
Orégano, fresco o seco	1.507	767	351	-54,3	6.127	3.043	1.437	-52,8
Papas, excepto para siembra	56	25	203	711,8	33	13	57	354,6
Pimientos frescos o refrigerados	21	1	0	-98,6	160	3	0	-96,6
Tomates	10	2	131	6.819,3	20	4	135	3.012,9
Zanahorias y nabos	127	121	29	-75,7	321	43	10	-76,3
Zapallos	821	378	186	-50,8	469	248	153	-38,1
Otras hortalizas	16	8	5	-34,9	169	111	77	-30,0
<b>Industrial</b>	<b>124.724</b>	<b>39.051</b>	<b>33.711</b>	<b>-13,7</b>	<b>183.007</b>	<b>58.464</b>	<b>55.855</b>	<b>-4,5</b>
Congelados	20.091	5.102	5.283	3,5	55.918	17.499	18.421	5,3
Conservas	4.150	1.996	2.538	27,2	10.170	5.569	6.895	23,8
Deshidratados	1.751	491	391	-20,5	10.432	2.588	1.530	-40,9
Pastas pulpas y jugos	98.732	31.462	25.500	-19,0	106.488	32.808	29.009	-11,6

Fuente: elaborado por Odepa con información del Servicio Nacional de Aduanas. \* Cifras sujetas a revisión por informes de variación de valor (IVV).

Cuadro N° 15

## Exportaciones de vinos y alcoholes \*

Productos	Volumen (miles de litros)				Valor (miles de US\$ FOB)			
	2013	enero - abril			2013	enero - abril		
		2013	2014	Var % 14/13		2013	2014	Var % 14/13
<b>Total vinos y alcoholes</b>	<b>889.425</b>	<b>288.759</b>	<b>263.535</b>	<b>-8,7</b>	<b>1.922.022</b>	<b>580.027</b>	<b>588.416</b>	<b>1,4</b>
<b>Vino con denominación de origen</b>	<b>398.380</b>	<b>113.463</b>	<b>128.251</b>	<b>13,0</b>	<b>1.362.536</b>	<b>382.285</b>	<b>433.137</b>	<b>13,3</b>
Chardonnay	36.437	10.271	11.562	12,6	116.578	32.989	40.116	21,6
Chenin blanc	3	0	3	636	20	4	12	190,2
Pedro Jimenez	95	13	23	68,5	314	45	76	69,1
Pinot blanc	46	7	3	-50,2	160	26	16	-39,0
Riesling y viognier	1.044	275	741	169,4	4.306	1.164	2.934	152,0
Sauvignon blanc	51.486	15.076	14.663	-2,7	157.482	45.044	47.045	4,4
Los demás vinos blancos	2.272	578	810	40,1	7.950	2.060	2.773	34,6
Mezclas de vinos blancos	37.803	10.486	10.612	1,2	112.597	30.732	31.724	3,2
Cabernet franc	148	44	40	-8,7	1.044	311	261	-16,2
Cabernet sauvignon	72.868	21.353	26.817	25,6	263.818	76.121	86.323	13,4
Carmenere	20.775	5.539	6.576	18,7	81.878	22.038	26.131	18,6
Cot (malbec)	2.024	656	715	9,1	9.154	2.737	3.134	14,5
Merlot	35.101	11.104	10.115	-8,9	104.782	31.473	31.569	0,3
Pinot Noir	6.414	1.680	2.634	56,8	31.514	8.103	12.552	54,9
Syrah	6.511	1.806	2.339	29,6	32.411	8.758	11.605	32,5
Los demás vinos tintos	3.380	1.132	494	-56,4	17.965	4.336	3.998	-7,8
Mezclas de vino tinto	114.198	31.030	37.883	22,1	398.087	109.576	126.066	15,0
Los demás vinos (con D.O.)	7.777	2.413	2.220	-8,0	22.476	6.767	6.803	0,5
<b>Otros vinos y alcoholes</b>	<b>491.045</b>	<b>175.296</b>	<b>135.284</b>	<b>-22,8</b>	<b>559.486</b>	<b>197.741</b>	<b>155.280</b>	<b>-21,5</b>
Los demás vinos	410.261	157.616	115.407	-26,8	390.871	153.650	105.767	-31,2
Los demás vinos capacidad inferior o igual a 2 lts.	61.392	13.059	13.758	5,4	98.949	26.943	27.448	1,9
Vino espumoso	3.485	758	1.011	33,3	14.578	3.134	4.365	39,3
Pisco	489	155	110	-28,9	3.285	885	597	-32,6
Otros	15.417	3.708	4.998	34,8	51.804	13.130	17.103	30,3

Fuente: elaborado por Odepa con información del Servicio Nacional de Aduanas. \* Cifras sujetas a revisión por informes de variación de valor (IVV).

Cuadro N° 16

## Exportaciones pecuarias \*

Productos	Volumen (toneladas)				Valor (miles de US\$ FOB)			
	2013	enero - abril			2013	enero - abril		
		2013	2014	Var % 14/13		2013	2014	Var % 14/13
<b>Primario</b>					<b>87.430</b>	<b>29.471</b>	<b>50.186</b>	<b>70,3</b>
Aves vivas **	0	0	0		0	0	0	
Equinos vivos **	122	26	50	92,3	2.284	653	1.286	96,9
Porcinos vivos **	1.179	32	26	-18,8	2.213	57	19	-67,2
Lana sucia y lavada	3.914	1.390	1.402	0,9	16.114	6.235	25.603	310,6
Miel natural	8.195	3.007	2.849	-5,3	27.175	9.474	10.619	12,1
Otros pecuarios					39.644	13.051	12.659	-3,0
<b>Industrial</b>					<b>1.182.716</b>	<b>378.448</b>	<b>383.954</b>	<b>1,5</b>
<b>Lácteos</b>	<b>87.977</b>	<b>27.564</b>	<b>31.499</b>	<b>14,3</b>	<b>269.748</b>	<b>81.128</b>	<b>102.032</b>	<b>25,8</b>
Leche líquida	2.718	222	421	89,9	3.338	215	603	181,1
Leche en polvo descremada	153	110	528	381,4	489	443	2.240	406,2
Leche en polvo entera	19.049	5.103	7.861	54,0	82.866	20.783	37.330	79,6
Yogur	239	69	205	196,2	228	44	303	582,3
Quesos	8.029	2.686	3.440	28,1	38.896	12.419	17.717	42,7
Leche condensada	28.756	10.214	9.770	-4,3	55.677	19.337	17.694	-8,5
Dulce de leche (manjar)	4.781	1.364	1.302	-4,5	8.375	2.420	2.245	-7,2
Otros lácteos	24.251	7.797	7.973	2,3	79.880	25.468	23.899	-6,2
<b>Carnes y subproductos</b>	<b>261.733</b>	<b>83.827</b>	<b>83.102</b>	<b>-0,9</b>	<b>752.541</b>	<b>248.096</b>	<b>235.108</b>	<b>-5,2</b>
Carne bovina	1.769	596	356	-40,3	10.193	4.402	2.854	-35,2
Carne de ave	96.085	30.215	31.334	3,7	253.596	77.244	81.220	5,1
Carne ovina	6.047	2.065	2.247	8,8	29.481	10.604	13.221	24,7
Carne porcina	120.286	40.976	36.604	-10,7	408.925	141.302	120.264	-14,9
Otras carnes y subproductos	37.547	9.975	12.561	25,9	50.346	14.543	17.549	20,7
<b>Otros productos pecuarios</b>					<b>160.427</b>	<b>49.224</b>	<b>46.813</b>	<b>-4,9</b>
Embutidos y productos similares	867	321	72	-77,4	2.137	756	258	-65,9
Otros					158.291	48.468	46.555	-3,9

Fuente: elaborado por Odepa con información del Servicio Nacional de Aduanas. \* Cifras sujetas a revisión por informes de variación de valor (IVV).

\*\* Cifras en Unidades.

Cuadro N° 17

## Exportaciones forestales \*

Productos	Volumen (toneladas)				Valor (miles de US\$ FOB)			
	2013	enero - abril			2013	enero - abril		
		2013	2014	Var % 14/13		2013	2014	Var % 14/13
<b>Primario</b>					<b>322.831</b>	<b>136.966</b>	<b>125.962</b>	<b>-8,0</b>
<b>Maderas en plaquitas</b>	<b>3.901.983</b>	<b>1.585.751</b>	<b>1.503.474</b>	<b>-5,2</b>	<b>313.662</b>	<b>134.190</b>	<b>122.676</b>	<b>-8,6</b>
Coníferas	0	0	0		0	0	0	
No coníferas	3.901.983	1.585.751	1.503.474	-5,2	313.662	134.190	122.676	-8,6
<b>Maderas en bruto ***</b>	<b>1.506.533</b>	<b>3.330</b>	<b>10.606</b>	<b>218,5</b>	<b>3.431</b>	<b>675</b>	<b>1.427</b>	<b>111,5</b>
Coníferas	725.940	3.123	8.457	170,8	2.914	578	1.185	105,2
No coníferas	780.593	207	2.149	939,5	517	97	242	149,0
<b>Otros forestales</b>					<b>5.738</b>	<b>2.101</b>	<b>1.859</b>	<b>-11,5</b>
<b>Industrial</b>					<b>4.753.481</b>	<b>1.441.648</b>	<b>1.540.231</b>	<b>6,8</b>
<b>Celulosa</b>	<b>4.556.222</b>	<b>1.455.068</b>	<b>1.459.477</b>	<b>0,3</b>	<b>2.795.411</b>	<b>875.379</b>	<b>932.515</b>	<b>6,5</b>
Celulosa cruda coníferas	473.731	156.734	142.994	-8,8	281.554	87.326	98.367	12,6
Celulosa cruda no coníferas	0	0	0		0	0	0	
Celulosa Blanqueada semiblanqueada coníferas	1.998.009	616.937	625.545	1,4	1.259.377	374.965	432.820	15,4
Celulosa Blanqueada semiblanqueada no coníferas	2.084.482	681.396	690.937	1,4	1.254.480	413.087	401.329	-2,8
Otros celulosa	0	0	0		0	0	0	
<b>Maderas Aserradas ***</b>					<b>813.134</b>	<b>223.023</b>	<b>272.697</b>	<b>22,3</b>
Madera aserrada coníferas	8.590.412	2.350.237	2.067.756	-12,0	809.206	222.039	270.720	21,9
Madera aserrada no coníferas	45.702	41.141	42.820	4,1	3.325	889	1.440	61,9
Madera aserrada otras					603	95	537	468,0
<b>Maderas elaboradas</b>					<b>1.079.939</b>	<b>319.466</b>	<b>323.547</b>	<b>1,3</b>
Madera elaborada coníferas					533.914	161.319	163.612	1,4
Madera elaborada no coníferas					17.213	6.340	5.924	-6,6
Madera elaborada las demás					528.812	151.807	154.012	1,5
<b>Papel prensa (para periódico)</b>	<b>96.550</b>	<b>34.484</b>	<b>16.760</b>	<b>-51,4</b>	<b>64.459</b>	<b>23.420</b>	<b>11.306</b>	<b>-51,7</b>
<b>Otros forestales</b>					<b>538</b>	<b>360</b>	<b>166</b>	<b>-53,9</b>

Fuente: elaborado por Odepa con información del Servicio Nacional de Aduanas. \* Cifras sujetas a revisión por informes de variación de valor (IVV).

\*\* Cifras en Metros Cúbicos

Cuadro N° 18

## Exportaciones de insumos y maquinaria

Productos	Volumen (toneladas)				Valor (miles de US\$ FOB)			
	2013	enero - abril		Var % 14/13	2013	enero - abril		Var % 14/13
		2013	2014			2013	2014	
<b>Insumos</b>					<b>917.726</b>	<b>305.212</b>	<b>275.756</b>	<b>-9,7</b>
<b>Fertilizantes</b>	<b>1.898.039</b>	<b>572.507</b>	<b>648.329</b>	<b>13,2</b>	<b>831.724</b>	<b>282.534</b>	<b>258.454</b>	<b>-8,5</b>
Urea	2	0	20		2	0	19	
Superfosfatos	0	0	0		0	0	0	
Nitrato de Amonio	230.516	54.892	80.239	46,2	116.945	30.405	36.027	18,5
Fosfato Diamónico	4	2	7	366,7	8	4	4	-2,2
Otros fertilizantes	1.667.518	517.614	568.063	9,7	714.769	252.125	222.405	-11,8
<b>Plaguicidas y productos químicos<sup>1</sup></b>	<b>16.881</b>	<b>5.444</b>	<b>4.202</b>	<b>-22,8</b>	<b>76.207</b>	<b>19.801</b>	<b>14.098</b>	<b>-28,8</b>
Herbicidas	487	67	97	45,8	6.071	1.049	959	-8,6
Fungicidas	11.844	4.511	3.132	-30,6	41.301	11.968	8.412	-29,7
Insecticidas	1.359	291	242	-16,7	20.255	4.586	2.604	-43,2
Otros agroquímicos	3.192	576	730	26,9	8.579	2.198	2.123	-3,4
<b>Medicamentos veterinarios</b>	<b>1.549</b>	<b>455</b>	<b>431</b>	<b>-5,2</b>	<b>7.607</b>	<b>1.944</b>	<b>2.636</b>	<b>35,6</b>
Antibióticos	202	58	47	-18,5	3.347	1.051	1.033	-1,8
Vacunas	6	0	0	21,7	1.507	132	157	18,8
Otros Insumos	1.342	396	383	-3,3	2.753	760	1.447	90,4
<b>Otros Insumos</b>					<b>2.188</b>	<b>933</b>	<b>568</b>	<b>-39,2</b>
Cuchillas y hojas cortantes, para madera y máquinas	8	1	1	40,8	177	22	48	123,8
Sacos y talegas	523	257	259	1,0	2.011	912	520	-43,0
<b>Maquinaria (unidades)</b>					<b>25.702</b>	<b>10.440</b>	<b>9.360</b>	<b>-10,4</b>
Tractores	29	14	4	-71,4	713	398	175	-56,0
Cosechadoras-trilladoras	4	1	2	100,0	233	205	3	-98,5
Sembradoras, plantadoras y transplantadoras	1	0	1		30	0	183	
Otras maquinarias y herramientas					24.727	9.838	8.998	-8,5

Fuente: elaborado por Odepa con información del Servicio Nacional de Aduanas. \* Cifras sujetas a revisión por informes de variación de valor (IVV).<sup>1</sup>/Industria, domésticos y agrícolas

Cuadro N° 19

## Importaciones de productos silvoagropecuarios

Productos	Volumen (toneladas)				Valor (miles de US\$ CIF)			
	2013	enero - abril			2013	enero - abril		
		2013	2014	Var % 14/13	2013	2014	Var % 14/13	
<b>Total Importaciones</b>					<b>5.736.855</b>	<b>1.899.604</b>	<b>1.755.519</b>	<b>-7,6</b>
<b>Primario</b>					<b>1.230.278</b>	<b>384.241</b>	<b>329.181</b>	<b>-14,3</b>
Maíz consumo	1.092.966	252.527	414.045	64,0	277.134	74.707	94.360	26,3
Trigo Blando	890.022	286.189	170.827	-40,3	308.024	107.538	55.471	-48,4
Trigo Duro	49.386	2.502	5.628	125,0	19.245	1.026	2.100	104,6
Cebada	73.436	39.792	7.521	-81,1	28.939	15.304	2.497	-83,7
Habas de soja, incluso quebrantadas	29.883	18.754	34.478	83,8	17.466	10.728	19.655	83,2
Otros productos silvoagropecuarios					579.470	174.938	155.098	-11,3
<b>Industrial</b>					<b>4.506.578</b>	<b>1.515.362</b>	<b>1.426.339</b>	<b>-5,9</b>
Arroz descascarillado	94	57	26	-55,0	86	48	35	-27,8
Arroz blanqueado	90.885	30.601	25.075	-18,1	52.803	18.384	14.214	-22,7
Arroz partido	22.614	9.158	7.326	-20,0	9.002	3.906	2.749	-29,6
Harina de trigo	1.506	491	435	-11,4	639	211	230	8,9
Aceite de Maravilla en bruto	9.069	3.687	4.018	9,0	10.774	4.673	4.009	-14,2
Aceite de Maravilla refinado	19.720	6.316	8.549	35,4	31.216	10.153	12.190	20,1
Aceite de soja en bruto	859	0	54		1.128	0	72	
Aceite de soja refinado	57.242	9.014	26.229	191,0	75.597	12.790	32.649	155,3
Mezclas de aceites	194.410	79.404	56.668	-28,6	242.788	105.917	59.812	-43,5
Azúcar refinada	379.668	172.321	112.195	-34,9	214.333	101.155	57.185	-43,5
Leche en polvo descremada	6.743	2.877	701	-75,6	26.555	10.832	3.093	-71,4
Leche en polvo entera	7.572	2.017	1.212	-39,9	28.357	7.329	5.840	-20,3
Quesos	23.437	6.731	9.750	44,8	107.349	28.528	45.769	60,4
Carne Bovina Refrigerada	140.120	43.698	43.928	0,5	817.656	264.514	250.003	-5,5
Carne Bovina Congelada	9.828	3.401	2.327	-31,6	48.330	15.539	11.845	-23,8
Carne Porcina	37.975	10.195	10.928	7,2	104.293	31.230	31.527	1,0
Carne Ave	73.949	19.228	24.475	27,3	145.324	35.906	45.616	27,0
Otros productos silvoagropecuarios					2.590.347	864.248	849.502	-1,7

Fuente: elaborado por Odepa con información del Servicio Nacional de Aduanas.

Cuadro N° 20								
Importaciones de insumos y maquinaria								
Productos	Volumen (toneladas)				Valor (miles de US\$ CIF)			
	2013	enero - abril			2013	enero - abril		
		2013	2014	Var % 14/13		2013	2014	Var % 14/13
<b>Insumos</b>					<b>1.007.912</b>	<b>271.363</b>	<b>229.537</b>	<b>-15,4</b>
<b>Fertilizantes</b>	<b>1.112.496</b>	<b>267.917</b>	<b>242.165</b>	<b>-9,6</b>	<b>520.605</b>	<b>135.245</b>	<b>106.894</b>	<b>-21,0</b>
Urea	556.768	108.509	95.823	-11,7	225.066	51.085	39.614	-22,5
Superfosfatos	116.132	37.649	41.129	9,2	52.545	17.895	15.754	-12,0
Nitrato de Amonio	74.749	28.896	13.364	-53,8	35.516	14.723	6.790	-53,9
Fosfato Diamónico	75.730	12.855	14.198	10,4	39.884	7.066	6.827	-3,4
Fosfato Monoamónico	78.872	11.833	30.678	159,3	44.840	7.376	15.531	110,6
Otros fertilizantes	210.247	68.175	46.973	-31,1	122.754	37.101	22.378	-39,7
<b>Plaguicidas y productos químicos<sup>1</sup></b>	<b>42.850</b>	<b>13.189</b>	<b>12.435</b>	<b>-5,7</b>	<b>312.202</b>	<b>80.584</b>	<b>72.561</b>	<b>-10,0</b>
Herbicidas	9.620	3.469	3.341	-3,7	76.874	27.429	27.136	-1,1
Fungicidas	5.296	1.183	1.112	-5,9	77.638	13.836	13.075	-5,5
Insecticidas	7.965	2.029	2.191	8,0	71.659	14.886	15.611	4,9
Otros agroquímicos	19.968	6.508	5.790	-11,0	86.031	24.433	16.740	-31,5
<b>Medicamentos veterinarios</b>	<b>2.974</b>	<b>950</b>	<b>1.088</b>	<b>14,5</b>	<b>132.317</b>	<b>42.767</b>	<b>36.294</b>	<b>-15,1</b>
Antibióticos	1.408	445	433	-2,6	22.040	5.162	6.215	20,4
Vacunas	181	68	57	-16,3	59.655	24.470	19.371	-20,8
Otros Insumos	1.385	437	598	36,8	50.621	13.136	10.709	-18,5
<b>Otros Insumos</b>					<b>42.788</b>	<b>12.766</b>	<b>13.788</b>	<b>8,0</b>
Cuchillas y hojas cortantes, para madera y máquinas	742	210	224	6,8	17.585	5.932	5.970	0,6
Sacos y talegas	8.053	2.216	2.579	16,4	25.203	6.834	7.818	14,4
<b>Maquinaria (unidades)</b>					<b>724.881</b>	<b>235.076</b>	<b>207.824</b>	<b>-11,6</b>
Tractores	5.530	1.608	1.413	-12,1	127.428	39.970	40.957	2,5
Cosechadoras-trilladoras	217	51	57	11,8	17.455	4.028	3.842	-4,6
Sembradoras, plantadoras y transplantadoras	1.040	192	298	55,2	10.090	3.506	4.186	19,4
Otras maquinarias y herramientas					569.909	187.573	158.839	-15,3

Fuente: elaborado por Odepa con información del Servicio Nacional de Aduanas. <sup>1</sup>/Industria, domésticos y agrícolas