



## Balanza comercial de productos silvoagropecuarios

**Avance mensual enero a marzo de 2014**

**Balanza comercial de productos silvoagropecuarios  
Avance mensual enero - marzo 2014**

**Liliana Yáñez Barrios  
David Cohen Pacini**

Publicación de la Oficina de Estudios y Políticas Agrarias (Odepa)  
del Ministerio de Agricultura, Gobierno de Chile

**Director y Representante Legal**  
Claudia Carbonell Piccardo

**Se puede reproducir total o parcialmente citando la fuente**

## TABLA DE CONTENIDO

Cuadro	Descripción	Página
Nº 1	Balanza de productos silvoagropecuarios	<a href="#">4</a>
Nº 2	Evolución de las exportaciones silvoagropecuarias por sector	<a href="#">5</a>
Nº 3	Evolución de las importaciones silvoagropecuarias por sector	<a href="#">6</a>
Nº 4	Balanza de productos silvoagropecuarios por clase y subsector	<a href="#">7</a>
Nº 5	Balanza de productos silvoagropecuarios por zona económica	<a href="#">9</a>
Nº 6	Exportación de productos silvoagropecuarios por país de destino	<a href="#">11</a>
Nº 7	Importación de productos silvoagropecuarios por país de origen	<a href="#">12</a>
Nº 8	Principales productos silvoagropecuarios exportados	<a href="#">13</a>
Nº 9	Principales productos silvoagropecuarios importados	<a href="#">14</a>
Nº 10	Principales rubros exportados	<a href="#">15</a>
Nº 11	Exportaciones de frutas	<a href="#">16</a>
Nº 12	Exportaciones de semillas para siembra	<a href="#">18</a>
Nº 13	Exportaciones de bulbos, flores y musgos	<a href="#">19</a>
Nº 14	Exportaciones de hortalizas y tubérculos	<a href="#">20</a>
Nº 15	Exportaciones de vinos y alcoholes	<a href="#">21</a>
Nº 16	Exportaciones pecuarias	<a href="#">22</a>
Nº 17	Exportaciones forestales	<a href="#">23</a>
Nº 18	Exportaciones de insumos y maquinaria	<a href="#">24</a>
Nº 19	Importaciones de productos silvoagropecuarios	<a href="#">25</a>
Nº 20	Importaciones de insumos y maquinaria	<a href="#">26</a>

Gráfico	Descripción	Página
Nº 1	Balanza de productos silvoagropecuarios	<a href="#">4</a>
Nº 2	Evolución de las exportaciones silvoagropecuarias	<a href="#">5</a>
Nº 3	Evolución de las importaciones silvoagropecuarias	<a href="#">6</a>
Nº 4	Exportaciones silvoagropecuarios por clase	<a href="#">8</a>
Nº 5	Exportaciones silvoagropecuarios por subsector	<a href="#">8</a>
Nº 6	Exportaciones de productos silvoagropecuarios por zona económica	<a href="#">10</a>
Nº 7	Importaciones de productos silvoagropecuarios por zona económica	<a href="#">10</a>
Nº 8	Exportación de productos silvoagropecuarios por país de destino	<a href="#">11</a>
Nº 9	Importación de productos silvoagropecuarios por país de origen	<a href="#">12</a>
Nº 10	Principales productos silvoagropecuarios exportados	<a href="#">13</a>
Nº 11	Principales productos silvoagropecuarios importados	<a href="#">14</a>
Nº 12	Principales rubros exportados	<a href="#">15</a>

Las exportaciones que no son realizadas en la modalidad "a firme" pueden ser ajustadas de acuerdo al Informe de Variación de Valor (IVV), el cual afecta directamente a cada declaración de exportación en el mes en que fueron efectuadas. Por esta razón, las cifras de exportaciones pueden experimentar modificaciones cada vez que se aplican los IVV, ocasionando, eventualmente, el ajuste de los valores de exportación.

Teatinos 40, piso 8. Santiago, Chile

Teléfono : (56- 2) 23973000

Fax : (56- 2) 23973111

[www.odepa.gob.cl](http://www.odepa.gob.cl)

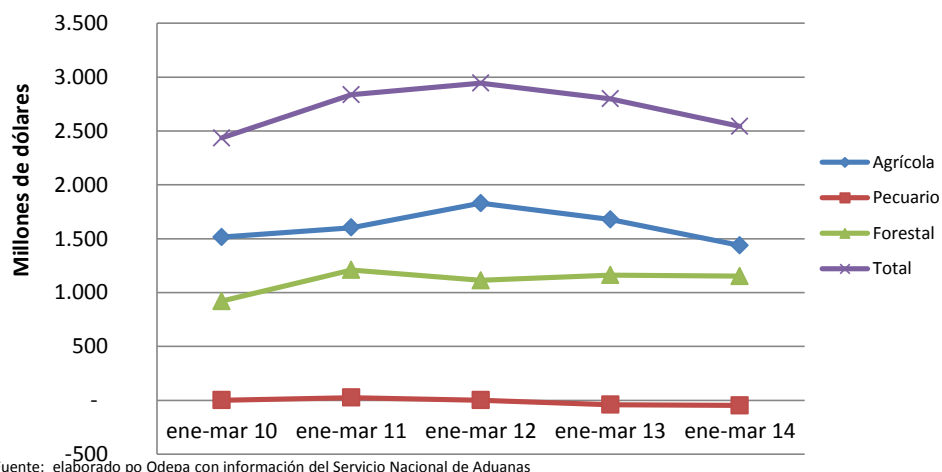


**Cuadro N° 1**  
**Balanza comercial de productos silvoagropecuarios por sector \***  
**Chile - Mundo**  
**Miles de dólares**

Sector	2013	enero - marzo		Variación	Participación
	ene - dic	2013	2014	2014-2013	2014
<b>Exportaciones por sector</b>					
<b>Total</b>	<b>15.409.263</b>	<b>4.233.243</b>	<b>3.874.818</b>	<b>-8,5%</b>	
Agrícola	9.061.229	2.678.304	2.336.887	-12,7%	60,3%
Pecuario	1.270.145	318.750	314.382	-1,4%	8,1%
Forestal	5.077.889	1.236.189	1.223.549	-1,0%	31,6%
<b>Importaciones por sector</b>					
<b>Total</b>	<b>5.736.936</b>	<b>1.434.580</b>	<b>1.332.987</b>	<b>-7,1%</b>	
Agrícola	3.851.052	1.000.726	899.598	-10,1%	67,5%
Pecuario	1.592.759	360.216	362.605	0,7%	27,2%
Forestal	293.125	73.638	70.784	-3,9%	5,3%
<b>Balanza comercial de productos</b>					
<b>Total</b>	<b>9.672.327</b>	<b>2.798.663</b>	<b>2.541.831</b>	<b>-9,2%</b>	
Agrícola	5.210.177	1.677.578	1.437.289	-14,3%	56,5%
Pecuario	-322.614	-41.466	-48.223	16,3%	-1,9%
Forestal	4.784.764	1.162.551	1.152.765	-0,8%	45,4%

Fuente: elaborado por ODEPA con información del Servicio Nacional de Aduanas;  
 \* Cifras sujetas a revisión por informes de variación de valor (IVV).

**Gráfico N° 1**  
**Evolución balanza de productos silvoagropecuarios**



Fuente: elaborado por Odepa con información del Servicio Nacional de Aduanas

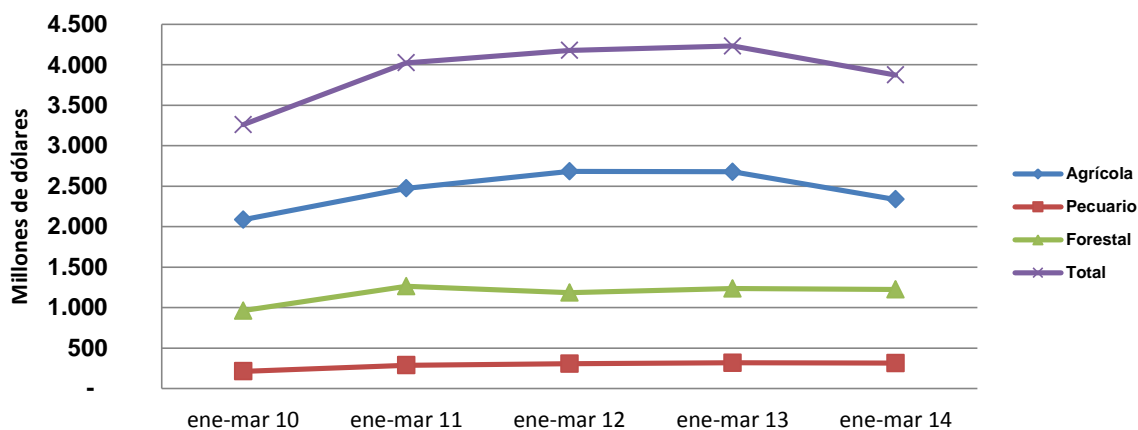
**Cuadro N° 2**  
**Evolución de las exportaciones silvoagropecuarias por sector\***  
**Chile - Mundo**  
**Miles de dólares**

Sector	enero - marzo				
	2010	2011	2012	2013	2014
Agrícola	2.084.909	2.473.384	2.684.000	2.678.304	2.336.887
Pecuario	213.400	287.674	307.658	318.750	314.382
Forestal	962.319	1.263.257	1.185.732	1.236.189	1.223.549
<b>Total</b>	<b>3.260.628</b>	<b>4.024.315</b>	<b>4.177.390</b>	<b>4.233.243</b>	<b>3.874.818</b>

Fuente: elaborado por Odepa con información del Servicio Nacional de Aduanas

\* Cifras sujetas a revisión por informes de variación de valor (IVV).

**Gráfico N° 2**  
**Evolución de las exportaciones silvoagropecuarias**



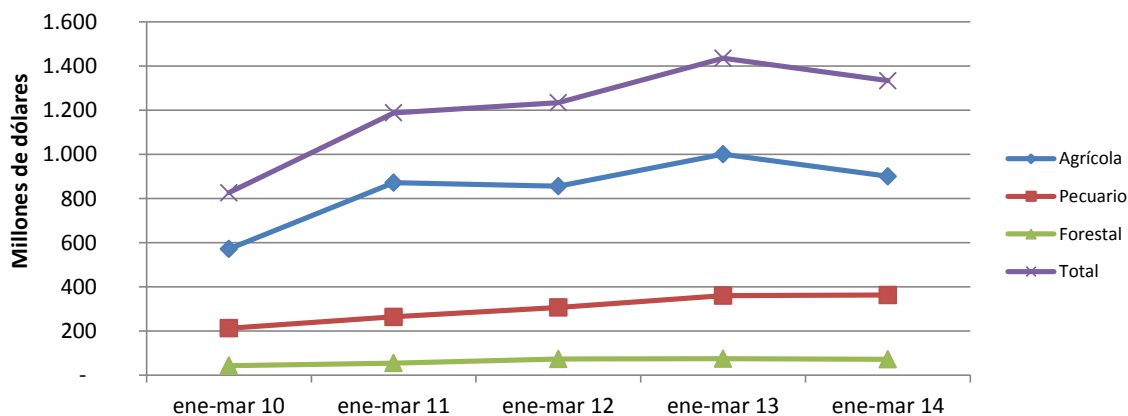
Fuente: elaborado por Odepa con información del Servicio Nacional de Aduanas

**Cuadro N° 3**  
**Evolución de las importaciones silvoagropecuarias por sector**  
**Chile - Mundo**  
**Miles de dólares**

Sector	enero - marzo				
	2009	2010	2011	2012	2013
Agrícola	571.088	870.919	854.947	1.000.726	899.598
Pecuario	212.219	263.176	305.742	360.216	362.605
Forestal	42.539	53.862	72.662	73.638	70.784
<b>Total</b>	<b>825.846</b>	<b>1.187.957</b>	<b>1.233.351</b>	<b>1.434.580</b>	<b>1.332.987</b>

Fuente: elaborado por Odepa con información del Servicio Nacional de Aduanas

**Gráfico N° 3**  
**Evolución de las importaciones silvoagropecuarias**



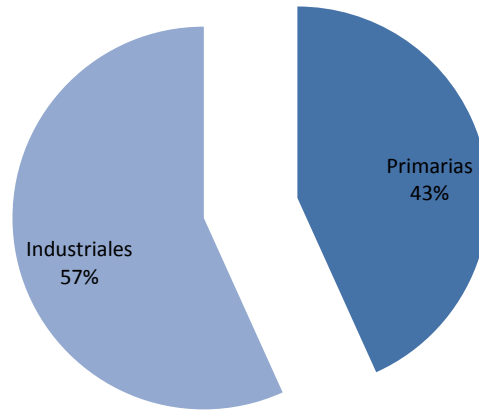
Fuente: elaborado por Odepa con información del Servicio Nacional de Aduanas

**Cuadro N° 4**  
**Balanza comercial de productos silvoagropecuarios por clase y sector\***  
**Chile - Mundo**  
**Miles de dólares**

Clase y sector	2013	enero - marzo		Variación	Participación
		2013	2014	2014-2013	2014
<b>Exportaciones por clase y sector</b>					
Total silvoagropecuario	15.409.263	4.233.243	3.874.818	-8,5%	
<b>Productos primarios</b>	<b>5.698.263</b>	<b>2.008.040</b>	<b>1.675.582</b>	<b>-16,6%</b>	<b>43,2%</b>
Agrícola	5.288.002	1.872.577	1.542.885	-17,6%	92,1%
Pecuario	87.430	19.558	38.947	99,1%	2,3%
Forestal	322.831	115.905	93.750	-19,1%	5,6%
<b>Productos industriales</b>	<b>9.711.001</b>	<b>2.225.202</b>	<b>2.199.236</b>	<b>-1,2%</b>	<b>56,8%</b>
Agrícola	3.773.227	805.726	794.002	-1,5%	36,1%
Pecuario	1.182.716	299.192	275.435	-7,9%	12,5%
Forestal	4.755.058	1.120.284	1.129.799	0,8%	51,4%
<b>Importaciones por clase y sector</b>					
Total silvoagropecuario	5.736.936	1.434.580	1.332.987	-7,1%	
<b>Productos primarios</b>	<b>1.230.278</b>	<b>313.566</b>	<b>271.694</b>	<b>-13,4%</b>	<b>20,4%</b>
Agrícola	1.176.297	300.544	258.233	-14,1%	95,0%
Pecuario	33.948	8.455	9.173	8,5%	3,4%
Forestal	20.033	4.567	4.288	-6,1%	1,6%
<b>Productos industriales</b>	<b>4.506.659</b>	<b>1.121.016</b>	<b>1.061.293</b>	<b>-5,3%</b>	<b>79,6%</b>
Agrícola	2.674.755	700.183	641.365	-8,4%	60,4%
Pecuario	1.558.812	351.761	353.432	0,5%	33,3%
Forestal	273.092	69.072	66.496	-3,7%	6,3%
<b>Balanza comercial de productos</b>					
Total silvoagropecuario	9.672.327	2.798.663	2.541.831	-9,2%	
<b>Primario</b>	<b>4.467.985</b>	<b>1.694.474</b>	<b>1.403.888</b>	<b>-17,1%</b>	<b>55,2%</b>
Agrícola	4.111.705	1.572.033	1.284.652	-18,3%	91,5%
Pecuario	53.482	11.103	29.774	168,2%	2,1%
Forestal	302.798	111.338	89.462	-19,6%	6,4%
<b>Industrial</b>	<b>5.204.342</b>	<b>1.104.186</b>	<b>1.137.943</b>	<b>3,1%</b>	<b>44,8%</b>
Agrícola	1.098.472	105.543	152.637	44,6%	13,4%
Pecuario	-376.096	-52.569	-77.997	48,4%	-6,9%
Forestal	4.481.966	1.051.212	1.063.303	1,2%	93,4%

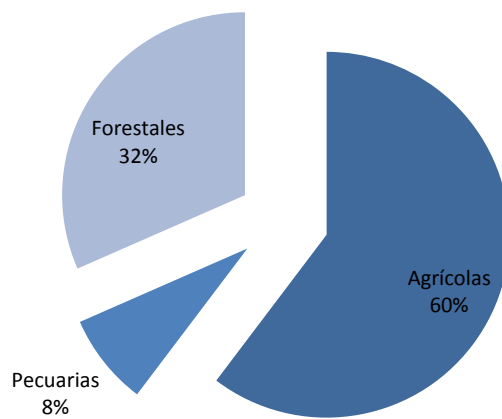
Fuente: elaborado por Odepa con información del Servicio Nacional de Aduanas  
\* Cifras sujetas a revisión por informes de variación de valor (IVV).

**Gráfico N° 4**  
**Exportaciones silvoagropecuarias por clase**  
**Participación enero - marzo 2014**



Fuente: elaborado por Odepa con información del Servicio Nacional de Aduanas

**Gráfico N° 5**  
**Exportaciones silvoagropecuarias por sector**  
**Participación enero - marzo 2014**



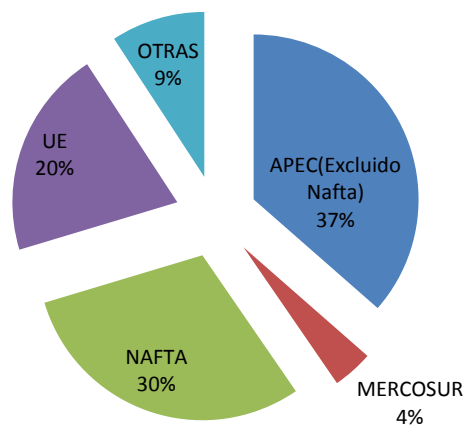
Fuente: elaborado por Odepa con información del Servicio Nacional de Aduanas

<b>Cuadro N° 5</b>				
<b>Balanza de productos silvoagropecuarios por zona económica *</b>				
<b>Miles de dólares</b>				
<b>Zona económica</b>		<b>Exportaciones</b>	<b>Importaciones</b>	<b>Saldo</b>
<b>APEC (Excluido NAFTA)</b>				
	2013	5.310.141	411.978	4.898.163
	ene-mar 2013	1.418.778	83.740	1.335.038
	ene-mar 2014	1.412.534	111.256	1.301.278
	Var. (%) 2014/2013	-0,4	32,9	-2,5
<b>UE ( 28 )</b>				
	2013	3.283.622	559.007	2.724.615
	ene-mar 2013	797.141	136.542	660.599
	ene-mar 2014	791.754	141.541	650.214
	Var. (%) 2014/2013	-0,7	3,7	-1,6
<b>MERCOSUR</b>				
	2013	676.128	2.866.369	-2.190.241
	ene-mar 2013	137.902	715.189	-577.286
	ene-mar 2014	153.259	636.981	-483.722
	Var. (%) 2014/2013	11,1	-10,9	-16,2
<b>NAFTA</b>				
	2013	4.327.826	1.305.116	3.022.710
	ene-mar 2013	1.517.868	321.802	1.196.066
	ene-mar 2014	1.160.294	297.785	862.509
	Var. (%) 2014/2013	-23,6	-7,5	-27,9
<b>Otras</b>				
	2013	1.811.547	594.467	1.217.080
	ene-mar 2013	361.553	177.307	184.246
	ene-mar 2014	356.977	145.425	211.552
	Var. (%) 2014/2013	-1,3	-18,0	14,8
<b>Balanza comercial de productos</b>				
	2013	15.409.263	5.736.936	9.672.327
	ene-mar 2013	4.233.243	1.434.580	2.798.663
	ene-mar 2014	3.874.818	1.332.987	2.541.831
	Var. (%) 2014/2013	-8,5	-7,1	-9,2

Fuente: elaborado por Odepa con información del Servicio Nacional de Aduanas.

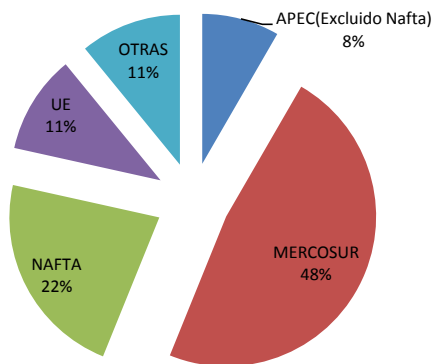
\* Cifras sujetas a revisión por informes de variación de valor (IVV).

**Gráfico N° 6**  
**Exportación de productos silvoagropecuarios por zona económica**  
**Participación enero - marzo 2014**



Fuente: elaborado por Odepa con información del Servicio Nacional de Aduanas

**Gráfico N° 7**  
**Importación de productos silvoagropecuarios por zona económica**  
**Participación enero - marzo 2014**



Fuente: elaborado por Odepa con información del Servicio Nacional de Aduanas

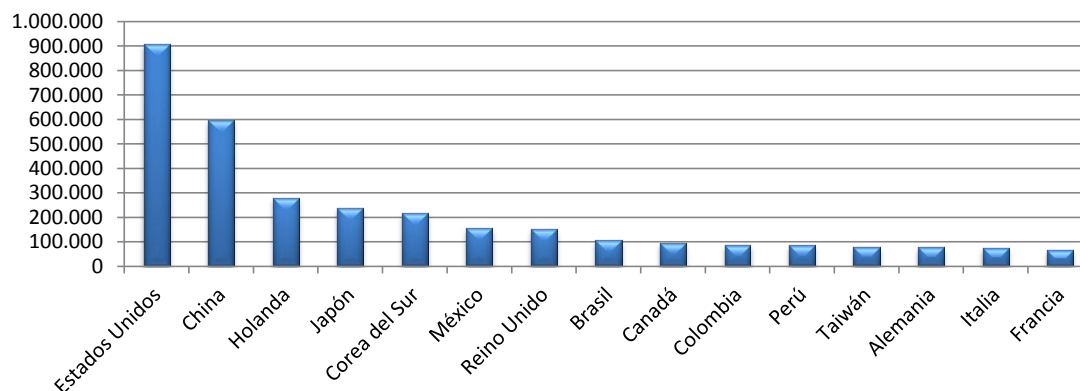
**Cuadro N°6**  
**Exportación de productos silvoagropecuarios por país de destino\***  
**Miles de dólares FOB**

País	2013	enero - marzo		Variación	Participación
	2013	2013	2014	2014-2013	2014
Estados Unidos	3.325.413	1.238.016	908.729	-26,6%	23,5%
China	2.047.080	591.101	598.139	1,2%	15,4%
Holanda	968.083	264.220	280.081	6,0%	7,2%
Japón	1.003.594	271.752	239.645	-11,8%	6,2%
Corea del Sur	718.987	212.487	216.446	1,9%	5,6%
México	652.754	174.108	155.126	-10,9%	4,0%
Reino Unido	572.049	148.424	152.320	2,6%	3,9%
Brasil	443.876	85.718	104.544	22,0%	2,7%
Canadá	349.659	105.743	96.438	-8,8%	2,5%
Colombia	394.225	94.580	85.588	-9,5%	2,2%
Perú	402.450	87.790	84.859	-3,3%	2,2%
Taiwán	281.424	67.202	78.877	17,4%	2,0%
Alemania	341.888	82.059	76.971	-6,2%	2,0%
Italia	394.545	70.431	74.484	5,8%	1,9%
Francia	274.643	68.593	66.024	-3,7%	1,7%
Otros países	3.238.593	671.017	656.546	-2,2%	16,9%
<b>TOTAL</b>	<b>15.409.263</b>	<b>4.233.243</b>	<b>3.874.818</b>	<b>-8,5%</b>	<b>100,0%</b>

Fuente: elaborado por Odepa con información del Servicio Nacional de Aduanas.

\* Cifras sujetas a revisión por informes de variación de valor (IVV).

**Gráfico N° 8**  
**Exportación de productos silvoagropecuarios por país de destino**  
**Miles de dólares enero - marzo 2014**



Fuente: elaborado por Odepa con información del Servicio Nacional de Aduanas

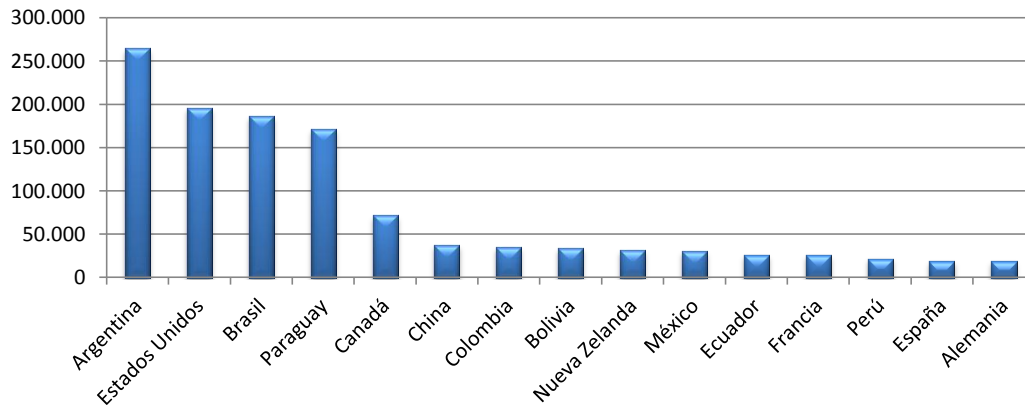
**Cuadro N° 7**  
**Importación de productos silvoagropecuarios por país de origen \***

Miles de dólares CIF

País	2013	enero - marzo		Variación	Participación
	ene-dic	2013	2014	2014-2013	2014
Argentina	1.458.254	419.234	264.484	-36,9%	19,8%
Estados Unidos	1.005.909	252.162	195.779	-22,4%	14,7%
Brasil	762.209	185.728	186.740	0,5%	14,0%
Paraguay	552.545	76.975	171.578	122,9%	12,9%
Canadá	194.706	48.340	71.576	48,1%	5,4%
China	157.660	35.253	37.609	6,7%	2,8%
Colombia	95.514	27.587	34.712	25,8%	2,6%
Bolivia	127.567	37.095	33.670	-9,2%	2,5%
Nueva Zelanda	72.031	9.824	31.804	223,7%	2,4%
México	104.501	21.300	30.430	42,9%	2,3%
Ecuador	120.334	27.716	26.439	-4,6%	2,0%
Francia	94.509	28.049	26.233	-6,5%	2,0%
Perú	76.203	16.118	21.746	34,9%	1,6%
España	63.375	16.076	18.478	14,9%	1,4%
Alemania	86.919	19.404	18.382	-5,3%	1,4%
Otros países	764.698	213.719	163.329	-23,6%	12,3%
<b>TOTAL</b>	<b>5.736.936</b>	<b>1.434.580</b>	<b>1.332.987</b>	<b>-7,1%</b>	<b>100,0%</b>

Fuente: elaborado por Odepa con información del Servicio Nacional de Aduanas.

**Gráfico N° 9**  
**Importación de productos silvoagropecuarios por país de origen**  
**Miles de dólares enero - marzo 2014**



Fuente: elaborado por Odepa con información del Servicio Nacional de Aduanas

**Cuadro N° 8**  
**Principales productos silvoagropecuarios exportados\***

Producto	Código SACH	Miles de dólares FOB			Variación 2014-2013	Participación 2014
		2013 ene-dic	enero - marzo 2014			
Uvas frescas	08061000	1.544.452	779.859	563.169	-27,8%	14,5%
Pasta química de maderas distintas a las coníferas, a la sosa (soda) o al sulfato, excepto para disol	47032900	1.257.394	336.169	312.059	-7,2%	8,1%
Pasta química de coníferas a la sosa (soda) o al sulfato, excepto para disol	47032100	1.258.133	273.910	311.677	13,8%	8,0%
Vino con denominación de origen	22042110	1.362.521	287.347	304.137	5,8%	7,8%
Arándanos rojos, azules, mirtilos y demás frutos del género Vaccinium	08104000	418.763	328.003	284.355	-13,3%	7,3%
Las demás cerezas dulces frescas (desde 2012)	08092919	325.699	204.435	214.695	5,0%	5,5%
Madera simplemente aserrada (desde 2007)	44071012	571.382	105.645	148.662	40,7%	3,8%
Las demás maderas en plaquitas o partículas no coníferas	44012200	313.662	113.916	91.538	-19,6%	2,4%
Las demás carnes porcinas congeladas	02032900	358.908	98.840	75.408	-23,7%	1,9%
Pasta química de coníferas a la sosa (soda) o al sulfato, excepto para disol	47031100	281.478	65.836	74.439	13,1%	1,9%
Manzanas frescas	08081000	821.628	77.681	71.629	-7,8%	1,8%
Los demás vinos con capacidad mayor a 2 lts	22042990	390.870	125.666	69.447	-44,7%	1,8%
Aguacates (paltas) frescos o refrigerados	08044000	157.277	29.438	65.277	121,7%	1,7%
Listones y molduras de madera para muebles de coníferas	44091020	266.361	67.594	60.716	-10,2%	1,6%
Maíz para la siembra	10051000	361.146	58.068	60.061	3,4%	1,6%
Los demás productos		5.719.592	1.280.835	1.167.551	-8,8%	30,1%
<b>TOTAL</b>		<b>15.409.263</b>	<b>4.233.243</b>	<b>3.874.818</b>	<b>-8,5%</b>	<b>100,0%</b>

Fuente: elaborado por Odepa con información del Servicio Nacional de Aduanas.

\* Cifras sujetas a revisión por informes de variación de valor (IVV).

**Gráfico N° 10**  
**Principales productos silvoagropecuarios exportados**  
**Miles de dólares enero - marzo 2014**



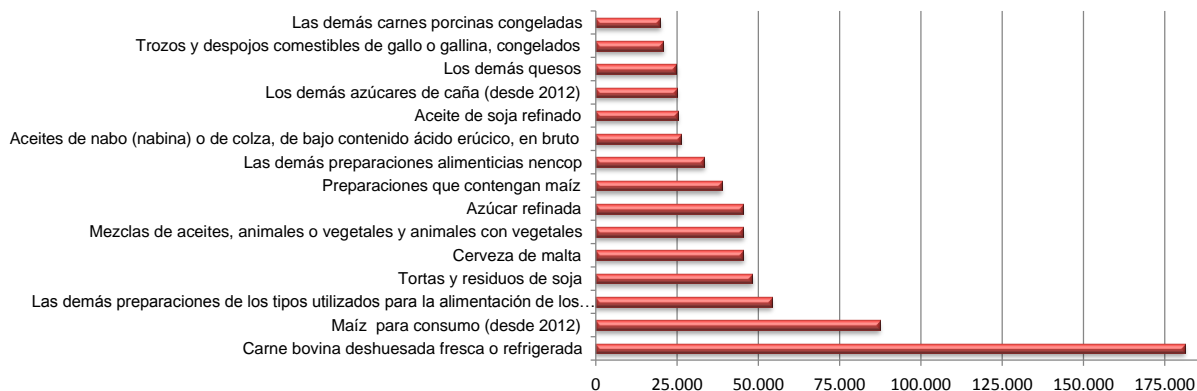
Fuente: elaborado por Odepa con información del Servicio Nacional de Aduanas

**Cuadro N° 9**  
**Principales productos silvoagropecuarios importados**

Producto	Código SACH	Miles de dólares CIF		Variación 2014-2013	Participación 2014	
		2013 ene-dic	enero - marzo 2014			
Carne bovina deshuesada fresca o refrigerada	02013000	817.206	187.128	181.150	-3,2%	13,6%
Maíz para consumo (desde 2012)	10059020	276.473	73.546	87.456	18,9%	6,6%
Las demás preparaciones de los tipos utilizados para la alimentación de los	23099090	190.178	63.478	54.181	-14,6%	4,1%
Tortas y residuos de soja	23040000	257.937	43.652	48.080	10,1%	3,6%
Cerveza de malta	22030000	130.209	30.061	45.351	50,9%	3,4%
Mezclas de aceites, animales o vegetales y animales con vegetales	15179000	242.788	75.699	45.276	-40,2%	3,4%
Azúcar refinada	17019900	214.333	79.436	45.186	-43,1%	3,4%
Preparaciones que contengan maíz	23099060	225.134	45.026	38.705	-14,0%	2,9%
Las demás preparaciones alimenticias nencop	21069090	115.325	25.430	33.290	30,9%	2,5%
Aceites de nabo (nabina) o de colza, de bajo contenido ácido erúxico, en br	15141100	54.354	18.534	26.074	40,7%	2,0%
Aceite de soja refinado	15079000	75.597	7.909	25.222	218,9%	1,9%
Los demás azúcares de caña (desde 2012)	17011400	65.861	25.349	24.864	-1,9%	1,9%
Los demás quesos	04069000	66.379	10.971	24.717	125,3%	1,9%
Trozos y despojos comestibles de gallo o gallina, congelados	02071400	100.280	19.083	20.723	8,6%	1,6%
Las demás carnes porcinas congeladas	02032900	87.484	18.606	19.790	6,4%	1,5%
Los demás productos		2.817.397	710.674	612.922	-13,8%	46,0%
<b>TOTAL</b>		<b>5.736.936</b>	<b>1.434.580</b>	<b>1.332.987</b>	<b>-7,1%</b>	<b>100,0%</b>

Fuente: elaborado por Odepa con información del Servicio Nacional de Aduanas.

**Gráfico N° 11**  
**Principales productos silvoagropecuarios importados**  
**Miles de dólares enero - marzo 2014**



Fuente: elaborado por Odepa con información del Servicio Nacional de Aduanas

Cuadro N° 10

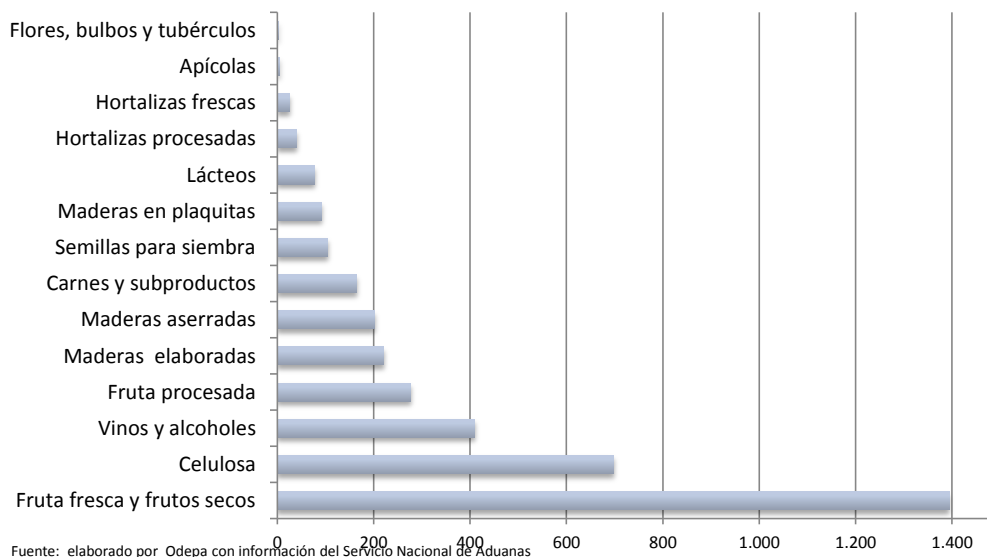
## Principales rubros exportados

Rubro	Volumen (toneladas/miles de litros <sup>1</sup> )				Valor (miles de US\$ FOB)*				
	2013	enero - marzo			2013	enero - marzo			Partc. 2014
		2013	2014	Var % 14/13		2013	2014	Var % 14/13	
<b>Exportaciones totales</b>					<b>15.409.263</b>	<b>4.233.243</b>	<b>3.874.818</b>	<b>-8,5%</b>	
Fruta fresca y frutos secos	2.706.213	785.205	728.035	-7,3%	4.501.767	1.702.414	1.394.269	-18,1%	36,0%
Celulosa	4.556.222	1.134.300	1.097.639	-3,2%	2.797.005	675.916	698.175	3,3%	18,0%
Vinos y alcoholes	889.424	229.385	174.902	-23,8%	1.922.006	444.676	409.405	-7,9%	10,6%
Fruta procesada	626.319	113.310	121.141	6,9%	1.368.854	250.988	276.708	10,2%	7,1%
Maderas elaboradas	-	-	-	-	1.079.921	260.186	220.600	-15,2%	5,7%
Maderas aserradas	-	-	-	-	813.134	163.768	202.405	23,6%	5,2%
Carnes y subproductos	261.732	65.277	60.132	-7,9%	752.541	194.012	164.438	-15,2%	4,2%
Semillas para siembra	128.659	24.291	29.826	22,8%	626.167	119.920	104.954	-12,5%	2,7%
Maderas en plaquitas	3.901.983	1.343.661	1.099.093	-18,2%	313.662	113.916	91.538	-19,6%	2,4%
Lácteos	87.977	22.748	23.221	2,1%	269.748	67.486	78.177	15,8%	2,0%
Hortalizas procesadas	124.724	27.529	23.690	-13,9%	183.006	43.531	39.855	-8,4%	1,0%
Hortalizas frescas	36.912	19.548	25.310	29,5%	51.075	31.052	26.024	-16,2%	0,7%
Apícolas	8.195	1.878	1.423	-24,3%	27.175	5.776	5.195	-10,0%	0,1%
Flores, bulbos y tubérculos	114.281	7.518	8.446	12,3%	42.033	3.816	3.105	-18,6%	0,1%

Fuente: elaborado por Odepa con información del Servicio Nacional de Aduanas. \* Cifras sujetas a revisión por informes de variación de valor (IVV).

Nota <sup>1</sup>: volumen de vinos y alcoholes en miles de litros.

Gráfico N° 12  
Principales rubros exportados  
Millones de dólares enero - marzo 2014



Cuadro N° 11

## Exportaciones de frutas \*

Productos	Volumen (toneladas)				Valor (miles de US\$ FOB)			
	2013	enero - marzo		Var % 14/13	2013	enero - marzo		Var % 14/13
		2013	2014			2013	2014	
<b>Total frutas</b>	<b>3.332.531</b>	<b>898.515</b>	<b>849.175</b>	<b>-5,5</b>	<b>5.870.621</b>	<b>1.953.401</b>	<b>1.670.977</b>	<b>-14,5</b>
<b>Primario</b>	<b>2.706.213</b>	<b>785.205</b>	<b>728.035</b>	<b>-7,3</b>	<b>4.501.767</b>	<b>1.702.414</b>	<b>1.394.269</b>	<b>-18,1</b>
<b>Fruta fresca</b>	<b>2.656.899</b>	<b>782.796</b>	<b>724.864</b>	<b>-7,4</b>	<b>4.160.864</b>	<b>1.683.582</b>	<b>1.369.686</b>	<b>-18,6</b>
Uvas	856.355	399.346	373.030	-6,6	1.544.452	779.859	563.169	-27,8
Manzanas	833.110	76.054	85.969	13,0	821.628	77.681	71.629	-7,8
Kiwis	217.858	1.903	1.232	-35,3	238.631	2.632	1.999	-24,0
Aguacates (paltas)	88.307	15.352	46.565	203,3	157.277	29.438	65.277	121,7
Ciruelas	115.274	67.054	35.104	-47,6	144.962	86.303	52.435	-39,2
Peras	143.238	44.191	39.321	-11,0	163.045	52.310	38.034	-27,3
Arandanos	81.831	67.061	59.685	-11,0	418.763	328.003	284.356	-13,3
Nectarines	57.406	51.870	22.667	-56,3	79.057	71.596	38.420	-46,3
Melocotones (duraznos)	30.303	25.779	15.919	-38,2	41.317	35.006	25.065	-28,4
Limonos	33.833	415	227	-45,3	44.284	437	198	-54,8
Mandarinas, clementinas, wilking e híbridas	63.791	71	0	-100,0	86.816	73	0	-100,0
Cerezas	53.867	30.078	42.874	42,5	336.656	211.766	223.538	5,6
Naranjas	69.979	22	0	-100,0	57.881	9	0	-100,0
Otros	11.748	3.601	2.272	-36,9	26.095	8.470	5.567	-34,3
<b>Frutos secos</b>	<b>49.313</b>	<b>2.408</b>	<b>3.171</b>	<b>31,7</b>	<b>340.903</b>	<b>18.832</b>	<b>24.583</b>	<b>30,5</b>
Almendras con cáscara, frescas o secas	220	0	11		1.131	0	60	
Almendras sin cáscara	7.211	547	312	-43,0	60.572	3.864	2.878	-25,5
Avellanas con cáscara, frescas o secas	9.037	523	1.397	167,0	29.827	1.909	5.643	195,6
Avellanas sin cáscara, frescas o secas	57	8	0	-100,0	570	44	0	-100,0
Castañas, frescas o secas, incluso sin cáscara	1.095	0	0		1.681	0	0	
Los demás cocos, excepto secos	1	0	0		4	0	0	
Nueces de brasil, sin cáscara	0	0	0		0	0	0	
Nueces de marañón, con cáscara	0	0	0		0	0	0	
Nueces de marañón, sin cáscara	0	0	0		0	0	0	
Nueces de nogal con cáscara	17.644	277	7	-97,4	81.478	1.294	104	-91,9
Nueces de nogal sin cáscara	14.028	1.053	1.442	36,9	165.472	11.720	15.887	35,6
Pistachos	20	0	1		161	0	7	
Nuez de Macadamia	0	0	0		0	0	0	
Los demás frutos de cáscara, frescos o secos, inc	1	0	0		8	0	4	

Fuente: elaborado por Odepa con información del Servicio Nacional de Aduanas. \* Cifras sujetas a revisión por informes de variación de valor (IVV).

Cuadro N° 11 (continuación)

## Exportaciones de frutas \*

Productos	Volumen (toneladas)				Valor (miles de US\$ FOB)			
	2013	enero - marzo			2013	enero - marzo		
		2013	2014	Var % 14/13		2013	2014	Var % 14/13
<b>Industrial</b>	<b>626.319</b>	<b>113.310</b>	<b>121.141</b>	<b>6,9</b>	<b>1.368.854</b>	<b>250.988</b>	<b>276.708</b>	<b>10,2</b>
<b>Compotas</b>	<b>173.750</b>	<b>33.930</b>	<b>38.366</b>	<b>13,1</b>	<b>210.082</b>	<b>41.294</b>	<b>45.697</b>	<b>10,7</b>
Damascos	1.139	264	301	14,3	1.437	339	411	21,3
Duraznos	43.654	9.000	10.678	18,7	60.050	12.248	15.260	24,6
Las demás confituras, jaleas y mermeladas, puré,	35.734	7.050	8.053	14,2	37.101	7.349	8.191	11,5
Otras	93.223	17.617	19.333	9,7	111.493	21.359	21.836	2,2
<b>Conservas</b>	<b>77.178</b>	<b>11.423</b>	<b>9.431</b>	<b>-17,4</b>	<b>143.056</b>	<b>23.350</b>	<b>20.462</b>	<b>-12,4</b>
Aceitunas	1.096	322	405	26,0	4.242	909	1.185	30,3
Cerezas	4.725	1.145	1.209	5,6	15.032	3.641	3.830	5,2
Damascos	73	56	0	-100,0	105	77	0	-100,0
Duraznos	64.810	8.994	6.833	-24,0	99.357	13.770	11.035	-19,9
Las demás frutas preparadas o conservadas	4.342	332	705	112,4	10.376	1.593	1.809	13,5
Los demás frutos de cáscara y semillas, incluidas	1.407	364	234	-35,8	12.155	2.821	2.531	-10,3
Mezclas preparadas o conservadas	0	0	0		0	0	0	
Peras	475	105	12	-88,7	953	268	18	-93,3
Otras conservas	249	105	33	-68,8	835	270	56	-79,4
<b>Congelados</b>	<b>119.078</b>	<b>37.414</b>	<b>37.175</b>	<b>-0,6</b>	<b>336.192</b>	<b>105.803</b>	<b>113.565</b>	<b>7,3</b>
Frambuesas	36.780	10.590	10.211	-3,6	116.166	33.483	37.426	11,8
Frutillas	15.071	4.842	6.044	24,8	33.272	9.834	12.632	28,4
Moras	15.158	7.194	6.245	-13,2	43.704	20.047	17.204	-14,2
Zarzamoras, mora-frambuesa y grosellas	2.818	1.463	1.484	1,5	9.604	4.859	5.244	7,9
Las demás	49.251	13.325	13.191	-1,0	133.446	37.580	41.059	9,3
<b>Deshidratados</b>	<b>141.164</b>	<b>16.239</b>	<b>15.183</b>	<b>-6,5</b>	<b>404.007</b>	<b>41.896</b>	<b>47.404</b>	<b>13,1</b>
Ciruelas secas	62.684	9.373	5.570	-40,6	151.033	18.770	15.900	-15,3
Manzanas	5.411	1.019	909	-10,8	36.455	7.072	5.911	-16,4
Mosquetas	5.506	665	710	6,8	22.401	2.510	2.790	11,1
Pasas	67.154	5.092	7.884	54,8	189.105	12.138	21.446	76,7
Otros deshidratados	409	90	109	21,3	5.013	1.406	1.357	-3,5
<b>Extracción de aceites</b>	<b>10.286</b>	<b>1.608</b>	<b>1.948</b>	<b>21,2</b>	<b>50.926</b>	<b>8.825</b>	<b>10.420</b>	<b>18,1</b>
Aceite de oliva, virgen	9.879	1.491	1.870	25,4	44.164	7.150	9.081	27,0
Aceite de rosa mosqueta y sus fracciones	388	105	73	-30,2	6.469	1.627	1.251	-23,1
Aceite de palta	8	2	4	134,7	103	28	66	132,8
Otros	11	10	0	-98,6	190	20	22	9,9
<b>Jugos</b>	<b>103.264</b>	<b>12.450</b>	<b>18.787</b>	<b>50,9</b>	<b>217.872</b>	<b>28.552</b>	<b>37.895</b>	<b>32,7</b>
Manzanas	54.515	6.299	10.027	59,2	82.229	11.781	14.707	24,8
Uva (Incluido el mosto)	37.773	4.171	6.368	52,7	101.174	10.983	15.470	40,9
Naranja	75	37	24	-34,5	177	94	35	-62,6
Otros jugos	10.902	1.943	2.367	21,8	34.292	5.694	7.683	34,9
<b>Otras frutas</b>	<b>1.598</b>	<b>246</b>	<b>251</b>	<b>2,3</b>	<b>6.719</b>	<b>1.266</b>	<b>1.265</b>	<b>-0,1</b>

Fuente: elaborado por Odepa con información del Servicio Nacional de Aduanas. \* Cifras sujetas a revisión por informes de variación de valor (IVV).

Cuadro N° 12

## Exportaciones de semillas para siembra \*

Productos	Volumen (toneladas)				Valor (miles de US\$ FOB)			
	2013	enero - marzo			2013	enero - marzo		
		2013	2014	Var % 14/13		2013	2014	Var % 14/13
<b>Total semillas</b>	<b>128.659</b>	<b>24.291</b>	<b>29.826</b>	<b>22,8</b>	<b>626.167</b>	<b>119.920</b>	<b>104.954</b>	<b>-12,5</b>
Papas	617	0	0		729	0	0	
Arvejas	1	1	0	-49,6	31	31	0	-98,5
Porotos y frejoles	1.121	0	31	22.496,3	3.123	1	78	5.846,2
Maíz dulce	93	4	0	-92,9	1.285	210	2	-99,0
Trigo duro	0	0	0		20	0	0	
Cebada	1	0	33		3	0	23	
Maíz	99.918	17.094	24.267	42,0	361.507	58.106	60.116	3,5
Avena	3.844	455	176	-61,3	2.987	273	150	-45,2
Sorgo de grano	1	0	0		1	0	0	
Habas de soja	4.664	44	5	-88,4	13.030	87	5	-94,1
Nabo	10.269	5.781	4.209	-27,2	32.631	17.803	13.061	-26,6
Girasol	4.549	280	377	34,7	28.182	1.946	1.952	0,3
Mostaza	5	0	0	-100,0	41	6	0	-100,0
Cártamo	1	0	0		2	0	0	
Amapola	0	0	0		36	0	0	
Remolacha azucarera para siembra	65	57	54	-5,7	458	367	540	47,1
Forrajera	1.605	134	259	94,0	5.907	466	767	64,5
Hortalizas	1.434	276	133	-51,7	156.114	33.091	19.583	-40,8
Semillas, frutos y esporas, para siembra	176	160	0	-99,8	1.007	225	36	-83,9
Semillas de plantas herbáceas usadas principalme	26	3	2	-10,1	17.196	7.305	6.795	-7,0
<b>Las demás semillas</b>	<b>271</b>	<b>2</b>	<b>277</b>	<b>13.764,5</b>	<b>1.876</b>	<b>2</b>	<b>1.845</b>	<b>101.733,1</b>

Fuente: elaborado por Odepa con información del Servicio Nacional de Aduanas. \* Cifras sujetas a revisión por informes de variación de valor (IVV).

Cuadro N° 13

## Exportaciones de bulbos, flores de corte y musgos \*

Productos	Volumen (toneladas/unidades)				Valor (miles de US\$ FOB)			
	2013	enero - marzo			2013	enero - marzo		
		2013	2014	Var % 14/13		2013	2014	Var % 14/13
<b>Total flores/bulbos/musgos</b>	<b>114.281</b>	<b>7.518</b>	<b>8.446</b>	<b>12,3</b>	<b>42.033</b>	<b>3.816</b>	<b>3.105</b>	<b>-18,6</b>
<b>Bulbos en reposo vegetativo <sup>1</sup></b>	<b>113.238</b>	<b>7.168</b>	<b>5.157</b>	<b>-28,1</b>	<b>34.891</b>	<b>1.572</b>	<b>781</b>	<b>-50,3</b>
Bulbos de liliium	101.444	6.330	5.157	-18,5	29.797	1.463	781	-46,6
Bulbos de tulipán	11.701	838	0	-100,0	5.034	109	0	-100,0
Bulbos de cala	93	0	0		60	0	0	
Los demás bulbos en reposo	0	0	0		0	0	0	
<b>Bulbos en vegetación o en flor <sup>1</sup></b>	<b>0</b>	<b>0</b>	<b>3.027</b>		<b>0</b>	<b>0</b>	<b>485</b>	
Bulbos de liliium	0	0	3.027		0	0	485	
Bulbos de tulipán	0	0	0		0	0	0	
Los demás bulbos	0	0	0		0	0	0	
<b>Flores de corte</b>	<b>207</b>	<b>70</b>	<b>86</b>	<b>23,2</b>	<b>4.083</b>	<b>1.295</b>	<b>1.169</b>	<b>-9,7</b>
Azucenas frescas	0	0	0		0	0	0	
Tulipán	21	1	1	-3,5	351	11	9	-18,2
Peonías	104	42	65	56,0	1.982	795	936	17,8
Calas	2	2	2	19,2	69	51	16	-67,6
Las demás flores	81	26	19	-27,9	1.680	439	208	-52,6
<b>Musgos y líquenes</b>	<b>691</b>	<b>217</b>	<b>155</b>	<b>-28,8</b>	<b>2.486</b>	<b>733</b>	<b>566</b>	<b>-22,8</b>
<b>Los demás follajes frescos</b>	<b>144</b>	<b>63</b>	<b>21</b>	<b>-66,5</b>	<b>572</b>	<b>216</b>	<b>104</b>	<b>-51,6</b>

Fuente: elaborado por Odepa con información del Servicio Nacional de Aduanas. \* Cifras sujetas a revisión por informes de variación de valor (IVV). 1/ Unidades

Cuadro N° 14

## Exportaciones de hortalizas y tubérculos \*

Productos	Volumen (toneladas)				Valor (miles de US\$ FOB)			
	2013	enero - marzo			2013	enero - marzo		
		2013	2014	Var % 14/13		2013	2014	Var % 14/13
<b>Total hortalizas y tubérculos</b>	<b>161.636</b>	<b>47.077</b>	<b>49.000</b>	<b>4,1</b>	<b>234.082</b>	<b>74.583</b>	<b>65.878</b>	<b>-11,7</b>
<b>Primario</b>	<b>36.912</b>	<b>19.548</b>	<b>25.310</b>	<b>29,5</b>	<b>51.075</b>	<b>31.052</b>	<b>26.024</b>	<b>-16,2</b>
Achicorias, radicchios	0	0	0		0	0	0	
Ajos	8.950	6.343	6.765	6,7	26.192	19.578	13.397	-31,6
Alcachofas	6	6	0	-100,0	1	1	0	-100,0
Cebollas	25.249	12.361	17.986	45,5	16.780	8.447	11.376	34,7
Chalotes	0	0	0	-57,0	1	0	0	-10,8
Espárragos	134	132	0	-99,9	759	757	1	-99,9
Judías	3	0	0		29	0	0	
Lechugas	10	2	1	-60,5	12	3	2	-22,4
Melones frescos	1	0	0	-41,2	2	0	0	-27,9
Orégano, fresco o seco	1.507	536	252	-53,0	6.127	2.104	957	-54,5
Papas, excepto para siembra	56	25	68	170,6	33	13	19	51,5
Pimientos frescos o refrigerados	21	1	0	-98,0	160	2	0	-94,6
Tomates	10	1	62	4.861,0	20	2	57	2.213,7
Zanahorias y nabos	127	73	5	-92,6	321	27	2	-92,9
Zapallos	821	63	167	166,7	469	47	138	194,0
Otras hortalizas	16	5	4	-13,1	169	71	74	4,6
<b>Industrial</b>	<b>124.724</b>	<b>27.529</b>	<b>23.690</b>	<b>-13,9</b>	<b>183.006</b>	<b>43.531</b>	<b>39.855</b>	<b>-8,4</b>
Congelados	20.091	4.061	3.637	-10,5	55.918	14.361	13.223	-7,9
Conservas	4.150	1.944	2.168	11,5	10.169	5.410	6.126	13,2
Deshidratados	1.751	386	238	-38,4	10.432	1.950	897	-54,0
Pastas pulpas y jugos	98.732	21.138	17.648	-16,5	106.488	21.810	19.609	-10,1

Fuente: elaborado por Odepa con información del Servicio Nacional de Aduanas. \* Cifras sujetas a revisión por informes de variación de valor (IVV).

Cuadro N° 15

## Exportaciones de vinos y alcoholes \*

Productos	Volumen (miles de litros)				Valor (miles de US\$ FOB)			
	2013	enero - marzo			2013	enero - marzo		
		2013	2014	Var % 14/13		2013	2014	Var % 14/13
<b>Total vinos y alcoholes</b>	<b>889.424</b>	<b>229.385</b>	<b>174.902</b>	<b>-23,8</b>	<b>1.922.006</b>	<b>444.676</b>	<b>409.405</b>	<b>-7,9</b>
<b>Vino con denominación de origen</b>	<b>398.380</b>	<b>85.299</b>	<b>86.314</b>	<b>1,2</b>	<b>1.362.521</b>	<b>287.347</b>	<b>304.137</b>	<b>5,8</b>
Chardonnay	36.437	7.947	8.069	1,5	116.577	25.315	27.778	9,7
Chenin blanc	3	0	0		20	0	1	
Pedro Jimenez	95	10	17	71,4	314	34	55	63,0
Pinot blanc	46	3	3	10,4	160	10	15	43,0
Riesling y viognier	1.044	208	488	134,6	4.306	898	1.899	111,4
Sauvignon blanc	51.486	11.170	10.418	-6,7	157.478	33.299	33.327	0,1
Los demás vinos blancos	2.272	467	567	21,3	7.950	1.663	1.924	15,7
Mezclas de vinos blancos	37.803	7.707	7.189	-6,7	112.594	22.253	21.561	-3,1
Cabernet franc	148	32	32	-1,0	1.044	232	206	-11,4
Cabernet sauvignon	72.868	16.303	15.457	-5,2	263.817	57.798	60.469	4,6
Carmenere	20.775	4.210	4.622	9,8	81.878	16.730	18.651	11,5
Cot (malbec)	2.024	474	506	6,6	9.154	2.002	2.158	7,8
Merlot	35.101	8.591	7.276	-15,3	104.781	24.222	22.751	-6,1
Pinot Noir	6.414	1.259	1.869	48,5	31.514	6.080	8.863	45,8
Syrah	6.511	1.308	1.764	34,8	32.411	6.426	9.008	40,2
Los demás vinos tintos	3.379	695	351	-49,5	17.965	2.929	3.144	7,3
Mezclas de vino tinto	114.198	23.227	26.257	13,0	398.081	82.728	87.958	6,3
Los demás vinos (con D.O.)	7.777	1.687	1.428	-15,3	22.476	4.726	4.370	-7,5
<b>Otros vinos y alcoholes</b>	<b>491.044</b>	<b>144.087</b>	<b>88.588</b>	<b>-38,5</b>	<b>559.486</b>	<b>157.329</b>	<b>105.268</b>	<b>-33,1</b>
Los demás vinos	410.261	131.728	74.334	-43,6	390.870	125.666	69.447	-44,7
Los demás vinos capacidad inferior o igual a 2 lts.	61.392	8.767	9.883	12,7	98.949	18.456	19.639	6,4
Vino espumoso	3.485	606	728	20,2	14.577	2.517	3.066	21,8
Pisco	489	115	91	-21,5	3.285	720	495	-31,3
Otros	15.417	2.870	3.552	23,8	51.803	9.969	12.621	26,6

Fuente: elaborado por Odepa con información del Servicio Nacional de Aduanas. \* Cifras sujetas a revisión por informes de variación de valor (IVV).

Cuadro N° 16

## Exportaciones pecuarias \*

Productos	Volumen (toneladas)				Valor (miles de US\$ FOB)			
	2013	enero - marzo			2013	enero - marzo		
		2013	2014	Var % 14/13		2013	2014	Var % 14/13
<b>Primario</b>					<b>87.430</b>	<b>19.558</b>	<b>38.947</b>	<b>99,1</b>
Aves vivas **	0	0	0		0	0	0	
Equinos vivos **	122	23	38	65,2	2.284	639	1.047	63,8
Porcinos vivos **	1.179	32	26	-18,8	2.213	57	19	-67,2
Lana sucia y lavada	3.914	785	890	13,4	16.114	3.267	23.626	623,1
Miel natural	8.195	1.878	1.423	-24,3	27.175	5.776	5.195	-10,0
Otros pecuarios					39.644	9.819	9.060	-7,7
<b>Industrial</b>					<b>1.182.716</b>	<b>299.192</b>	<b>275.435</b>	<b>-7,9</b>
<b>Lácteos</b>	<b>87.977</b>	<b>22.748</b>	<b>23.221</b>	<b>2,1</b>	<b>269.748</b>	<b>67.486</b>	<b>78.177</b>	<b>15,8</b>
Leche líquida	2.718	217	195	-10,1	3.338	212	229	7,9
Leche en polvo descremada	153	108	25	-76,6	489	442	89	-79,8
Leche en polvo entera	19.049	4.782	6.695	40,0	82.866	19.486	31.733	62,9
Yogur	239	57	154	169,3	228	38	254	560,4
Quesos	8.029	2.314	2.564	10,8	38.896	10.760	13.246	23,1
Leche condensada	28.756	7.961	6.701	-15,8	55.677	14.893	11.936	-19,9
Dulce de leche (manjar)	4.781	1.094	870	-20,5	8.375	1.961	1.480	-24,5
Otros lácteos	24.251	6.214	6.017	-3,2	79.880	19.694	19.209	-2,5
<b>Carnes y subproductos</b>	<b>261.732</b>	<b>65.277</b>	<b>60.132</b>	<b>-7,9</b>	<b>752.541</b>	<b>194.012</b>	<b>164.438</b>	<b>-15,2</b>
Carne bovina	1.769	372	271	-27,2	10.193	2.945	2.115	-28,2
Carne de ave	96.085	23.425	22.652	-3,3	253.595	59.272	56.788	-4,2
Carne ovina	6.047	1.282	1.110	-13,4	29.481	6.568	6.612	0,7
Carne porcina	120.286	32.560	26.596	-18,3	408.925	113.752	86.034	-24,4
Otras carnes y subproductos	37.546	7.638	9.502	24,4	50.346	11.475	12.888	12,3
<b>Otros productos pecuarios</b>					<b>160.428</b>	<b>37.694</b>	<b>32.820</b>	<b>-12,9</b>
Embutidos y productos similares	867	290	72	-75,0	2.137	647	258	-60,1
Otros					158.291	37.047	32.562	-12,1

Fuente: elaborado por Odepa con información del Servicio Nacional de Aduanas. \* Cifras sujetas a revisión por informes de variación de valor (IVV).

\*\* Cifras en Unidades.

Cuadro N° 17

## Exportaciones forestales \*

Productos	Volumen (toneladas)				Valor (miles de US\$ FOB)			
	2013	enero - marzo		Var % 14/13	2013	enero - marzo		Var % 14/13
		2013	2014			2013	2014	
<b>Primario</b>					<b>322.831</b>	<b>115.905</b>	<b>93.750</b>	<b>-19,1</b>
<b>Maderas en plaquitas</b>	<b>3.901.983</b>	<b>1.343.661</b>	<b>1.099.093</b>	<b>-18,2</b>	<b>313.662</b>	<b>113.916</b>	<b>91.538</b>	<b>-19,6</b>
Coníferas	0	0	0		0	0	0	
No coníferas	3.901.983	1.343.661	1.099.093	-18,2	313.662	113.916	91.538	-19,6
<b>Maderas en bruto ***</b>	<b>1.506.528</b>	<b>1.868</b>	<b>5.229</b>	<b>179,9</b>	<b>3.431</b>	<b>377</b>	<b>815</b>	<b>116,1</b>
Coníferas	725.938	1.763	5.186	194,2	2.914	323	770	138,4
No coníferas	780.590	105	43	-59,0	517	54	45	-16,7
<b>Otros forestales</b>					<b>5.738</b>	<b>1.612</b>	<b>1.398</b>	<b>-13,3</b>
<b>Industrial</b>					<b>4.755.058</b>	<b>1.120.284</b>	<b>1.129.799</b>	<b>0,8</b>
<b>Celulosa</b>	<b>4.556.222</b>	<b>1.134.300</b>	<b>1.097.639</b>	<b>-3,2</b>	<b>2.797.005</b>	<b>675.916</b>	<b>698.175</b>	<b>3,3</b>
Celulosa cruda coníferas	473.731	119.740	108.716	-9,2	281.478	65.836	74.439	13,1
Celulosa cruda no coníferas	0	0	0		0	0	0	
Celulosa Blanqueada semiblanqueada coníferas	1.998.009	456.692	453.027	-0,8	1.258.133	273.910	311.677	13,8
Celulosa Blanqueada semiblanqueada no coníferas	2.084.482	557.869	535.896	-3,9	1.257.394	336.169	312.059	-7,2
Otros celulosa	0	0	0		0	0	0	
<b>Maderas Aserradas ***</b>					<b>813.134</b>	<b>163.768</b>	<b>202.405</b>	<b>23,6</b>
Madera aserrada coníferas	8.590.336	2.111.551	1.778.484	-15,8	809.206	163.025	200.884	23,2
Madera aserrada no coníferas	45.687	40.572	41.801	3,0	3.325	653	990	51,6
Madera aserrada otras					603	90	532	493,9
<b>Maderas elaboradas</b>					<b>1.079.921</b>	<b>260.186</b>	<b>220.600</b>	<b>-15,2</b>
Madera elaborada coníferas					533.914	135.032	114.807	-15,0
Madera elaborada no coníferas					17.213	4.985	3.868	-22,4
Madera elaborada las demás					528.794	120.169	101.925	-15,2
<b>Papel prensa (para periódico)</b>	<b>96.550</b>	<b>29.658</b>	<b>12.698</b>	<b>-57,2</b>	<b>64.459</b>	<b>20.114</b>	<b>8.508</b>	<b>-57,7</b>
<b>Otros forestales</b>					<b>539</b>	<b>302</b>	<b>111</b>	<b>-63,3</b>

Fuente: elaborado por Odepa con información del Servicio Nacional de Aduanas. \* Cifras sujetas a revisión por informes de variación de valor (IVV).

\*\* Cifras en Metros Cúbicos

Cuadro N° 18

## Exportaciones de insumos y maquinaria

Productos	Volumen (toneladas)				Valor (miles de US\$ FOB)			
	2013	enero - marzo			2013	enero - marzo		
		2013	2014	Var % 14/13		2013	2014	Var % 14/13
<b>Insumos</b>					<b>922.177</b>	<b>214.034</b>	<b>188.384</b>	<b>-12,0</b>
<b>Fertilizantes</b>	<b>1.898.039</b>	<b>409.693</b>	<b>448.861</b>	<b>9,6</b>	<b>836.176</b>	<b>196.004</b>	<b>176.636</b>	<b>-9,9</b>
Urea	2	0	20		2	0	19	
Superfosfatos	0	0	0		0	0	0	
Nitrato de Amonio	230.516	50.310	58.446	16,2	116.945	27.965	26.391	-5,6
Fosfato Diamónico	4	2	7	366,7	8	4	4	-2,2
Otros fertilizantes	1.667.518	359.382	390.388	8,6	719.220	168.034	150.222	-10,6
<b>Plaguicidas y productos químicos<sup>1</sup></b>	<b>16.881</b>	<b>4.314</b>	<b>2.727</b>	<b>-36,8</b>	<b>76.207</b>	<b>16.077</b>	<b>9.776</b>	<b>-39,2</b>
Herbicidas	487	59	80	36,5	6.071	953	738	-22,5
Fungicidas	11.844	3.548	2.134	-39,9	41.301	9.408	5.647	-40,0
Insecticidas	1.359	240	214	-10,7	20.255	3.852	2.145	-44,3
Otros agroquímicos	3.192	468	299	-36,1	8.579	1.863	1.246	-33,2
<b>Medicamentos veterinarios</b>	<b>1.549</b>	<b>310</b>	<b>334</b>	<b>7,9</b>	<b>7.607</b>	<b>1.141</b>	<b>1.630</b>	<b>42,8</b>
Antibióticos	202	21	33	56,8	3.347	513	728	41,9
Vacunas	6	0	0	56,6	1.507	99	157	59,0
Otros Insumos	1.342	289	301	4,2	2.753	529	744	40,6
<b>Otros Insumos</b>					<b>2.188</b>	<b>812</b>	<b>341</b>	<b>-57,9</b>
Cuchillas y hojas cortantes, para madera y máquinas	8	0	0	60,5	177	11	19	68,4
Sacos y talegas	523	229	77	-66,5	2.011	801	323	-59,7
<b>Maquinaria (unidades)</b>					<b>25.702</b>	<b>6.139</b>	<b>7.219</b>	<b>17,6</b>
Tractores	29	11	2	-81,8	713	370	90	-75,6
Cosechadoras-trilladoras	4	0	0		233	0	0	
Sembradoras, plantadoras y transplantadoras	1	0	1		30	0	183	
Otras maquinarias y herramientas					24.727	5.769	6.946	20,4

Fuente: elaborado por Odepa con información del Servicio Nacional de Aduanas. \* Cifras sujetas a revisión por informes de variación de valor (IVV).<sup>1</sup>/Industria, domésticos y agrícolas

Cuadro N° 19

## Importaciones de productos silvoagropecuarios

Productos	Volumen (toneladas)				Valor (miles de US\$ CIF)			
	2013	enero - marzo			2013	enero - marzo		
		2013	2014	Var % 14/13	2013	2014	Var % 14/13	
<b>Total Importaciones</b>					<b>5.736.936</b>	<b>1.434.580</b>	<b>1.332.987</b>	<b>-7,1</b>
<b>Primario</b>					<b>1.230.278</b>	<b>313.566</b>	<b>271.694</b>	<b>-13,4</b>
Maíz consumo	1.092.966	249.025	387.701	55,7	277.134	73.553	87.461	18,9
Trigo Blando	890.022	242.747	144.119	-40,6	308.024	91.191	47.026	-48,4
Trigo Duro	49.386	1	5.628	467.370,3	19.245	1	2.100	411.612,9
Cebada	73.436	18.791	7.001	-62,7	28.939	7.002	2.299	-67,2
Habas de soja, incluso quebrantadas	29.883	17.500	29.841	70,5	17.466	10.037	17.075	70,1
Otros productos silvoagropecuarios					579.470	131.783	115.733	-12,2
<b>Industrial</b>					<b>4.506.659</b>	<b>1.121.016</b>	<b>1.061.293</b>	<b>-5,3</b>
Arroz descascarillado	94	38	12	-69,3	86	31	16	-49,5
Arroz blanqueado	90.889	21.624	18.090	-16,3	52.806	13.086	10.229	-21,8
Arroz partido	22.614	5.256	4.758	-9,5	9.002	2.373	1.786	-24,7
Harina de trigo	1.506	267	416	55,9	639	124	209	68,4
Aceite de Maravilla en bruto	9.069	1.914	2.587	35,2	10.774	2.407	2.617	8,7
Aceite de Maravilla refinado	19.720	5.128	5.459	6,4	31.216	8.186	7.883	-3,7
Aceite de soja en bruto	859	0	54		1.128	0	72	
Aceite de soja refinado	57.242	5.508	20.265	267,9	75.597	7.909	25.222	218,9
Mezclas de aceites	194.410	56.286	43.163	-23,3	242.788	75.699	45.276	-40,2
Azúcar refinada	379.668	133.408	88.195	-33,9	214.333	79.436	45.186	-43,1
Leche en polvo descremada	6.743	2.361	696	-70,5	26.555	8.771	3.049	-65,2
Leche en polvo entera	7.572	1.866	1.087	-41,7	28.357	6.708	5.185	-22,7
Quesos	23.437	4.677	7.332	56,8	107.349	20.118	34.145	69,7
Carne Bovina Refrigerada	140.120	30.989	31.940	3,1	817.656	187.462	181.723	-3,1
Carne Bovina Congelada	9.828	2.510	1.615	-35,7	48.330	10.971	8.518	-22,4
Carne Porcina	37.975	6.845	9.055	32,3	104.293	21.430	26.048	21,5
Carne Ave	73.949	14.011	17.065	21,8	145.324	26.227	32.709	24,7
Otros productos silvoagropecuarios					2.590.425	650.078	631.421	-2,9

Fuente: elaborado por Odepa con información del Servicio Nacional de Aduanas.

Cuadro N° 20								
Importaciones de insumos y maquinaria								
Productos	Volumen (toneladas)				Valor (miles de US\$ CIF)			
	2013	enero - marzo			2013	enero - marzo		
		2013	2014	Var % 14/13		2013	2014	Var % 14/13
<b>Insumos</b>					<b>1.007.911</b>	<b>189.602</b>	<b>164.047</b>	<b>-13,5</b>
<b>Fertilizantes</b>	<b>1.112.496</b>	<b>190.218</b>	<b>170.947</b>	<b>-10,1</b>	<b>520.605</b>	<b>94.513</b>	<b>73.327</b>	<b>-22,4</b>
Urea	556.768	66.903	47.494	-29,0	225.066	30.704	19.356	-37,0
Superfosfatos	116.132	14.524	35.806	146,5	52.545	7.030	13.371	90,2
Nitrato de Amonio	74.749	24.970	7.186	-71,2	35.516	12.758	3.937	-69,1
Fosfato Diamónico	75.730	12.812	11.935	-6,8	39.884	7.024	5.580	-20,6
Fosfato Monoamónico	78.872	9.341	25.796	176,2	44.840	5.754	12.300	113,8
Otros fertilizantes	210.247	61.669	42.730	-30,7	122.754	31.242	18.783	-39,9
<b>Plaguicidas y productos químicos<sup>1</sup></b>	<b>42.850</b>	<b>9.857</b>	<b>8.833</b>	<b>-10,4</b>	<b>312.202</b>	<b>58.861</b>	<b>49.769</b>	<b>-15,4</b>
Herbicidas	9.620	2.636	2.404	-8,8	76.874	18.690	18.464	-1,2
Fungicidas	5.296	920	828	-10,0	77.638	11.497	9.822	-14,6
Insecticidas	7.965	1.653	1.602	-3,1	71.659	11.225	10.668	-5,0
Otros agroquímicos	19.968	4.649	3.999	-14,0	86.031	17.449	10.815	-38,0
<b>Medicamentos veterinarios</b>	<b>2.974</b>	<b>650</b>	<b>835</b>	<b>28,5</b>	<b>132.316</b>	<b>26.782</b>	<b>30.848</b>	<b>15,2</b>
Antibióticos	1.408	297	325	9,6	22.040	3.240	4.274	31,9
Vacunas	181	53	47	-11,4	59.655	14.101	17.704	25,5
Otros Insumos	1.385	300	463	54,1	50.621	9.441	8.870	-6,0
<b>Otros Insumos</b>					<b>42.788</b>	<b>9.447</b>	<b>10.103</b>	<b>6,9</b>
Cuchillas y hojas cortantes, para madera y máquinas	742	150	152	1,5	17.585	4.376	4.144	-5,3
Sacos y talegas	8.053	1.637	1.963	19,9	25.203	5.071	5.959	17,5
<b>Maquinaria (unidades)</b>					<b>724.881</b>	<b>185.227</b>	<b>158.062</b>	<b>-14,7</b>
Tractores	5.530	1.188	1.022	-14,0	127.428	28.375	28.413	0,1
Cosechadoras-trilladoras	217	46	55	19,6	17.455	3.564	3.588	0,7
Sembradoras, plantadoras y transplantadoras	1.040	114	165	44,7	10.090	2.176	3.092	42,1
Otras maquinarias y herramientas					569.908	151.112	122.969	-18,6

Fuente: elaborado por Odepa con información del Servicio Nacional de Aduanas. <sup>1</sup>/Industria, domésticos y agrícolas