



Balanza comercial de productos silvoagropecuarios

Avance mensual enero a mayo de 2014

**Balanza comercial de productos silvoagropecuarios
Avance mensual enero - mayo 2014**

**Liliana Yáñez Barrios
David Cohen Pacini**

Publicación de la Oficina de Estudios y Políticas Agrarias (Odepa)
del Ministerio de Agricultura, Gobierno de Chile

Director y Representante Legal
Claudia Carbonell Piccardo

Se puede reproducir total o parcialmente citando la fuente

TABLA DE CONTENIDO

Cuadro	Descripción	Página
Nº 1	Balanza de productos silvoagropecuarios	4
Nº 2	Evolución de las exportaciones silvoagropecuarias por sector	5
Nº 3	Evolución de las importaciones silvoagropecuarias por sector	6
Nº 4	Balanza de productos silvoagropecuarios por clase y subsector	7
Nº 5	Balanza de productos silvoagropecuarios por zona económica	9
Nº 6	Exportación de productos silvoagropecuarios por país de destino	11
Nº 7	Importación de productos silvoagropecuarios por país de origen	12
Nº 8	Principales productos silvoagropecuarios exportados	13
Nº 9	Principales productos silvoagropecuarios importados	14
Nº 10	Principales rubros exportados	15
Nº 11	Exportaciones de frutas	16
Nº 12	Exportaciones de semillas para siembra	18
Nº 13	Exportaciones de bulbos, flores y musgos	19
Nº 14	Exportaciones de hortalizas y tubérculos	20
Nº 15	Exportaciones de vinos y alcoholes	21
Nº 16	Exportaciones pecuarias	22
Nº 17	Exportaciones forestales	23
Nº 18	Exportaciones de insumos y maquinaria	24
Nº 19	Importaciones de productos silvoagropecuarios	25
Nº 20	Importaciones de insumos y maquinaria	26

Gráfico	Descripción	Página
Nº 1	Balanza de productos silvoagropecuarios	4
Nº 2	Evolución de las exportaciones silvoagropecuarias	5
Nº 3	Evolución de las importaciones silvoagropecuarias	6
Nº 4	Exportaciones silvoagropecuarios por clase	8
Nº 5	Exportaciones silvoagropecuarios por subsector	8
Nº 6	Exportaciones de productos silvoagropecuarios por zona económica	10
Nº 7	Importaciones de productos silvoagropecuarios por zona económica	10
Nº 8	Exportación de productos silvoagropecuarios por país de destino	11
Nº 9	Importación de productos silvoagropecuarios por país de origen	12
Nº 10	Principales productos silvoagropecuarios exportados	13
Nº 11	Principales productos silvoagropecuarios importados	14
Nº 12	Principales rubros exportados	15

Las exportaciones que no son realizadas en la modalidad "a firme" pueden ser ajustadas de acuerdo al Informe de Variación de Valor (IVV), el cual afecta directamente a cada declaración de exportación en el mes en que fueron efectuadas. Por esta razón, las cifras de exportaciones pueden experimentar modificaciones cada vez que se aplican los IVV, ocasionando, eventualmente, el ajuste de los valores de exportación.

Teatinos 40, piso 8. Santiago, Chile

Teléfono : (56- 2) 23973000

Fax : (56- 2) 23973111

www.odepa.gob.cl

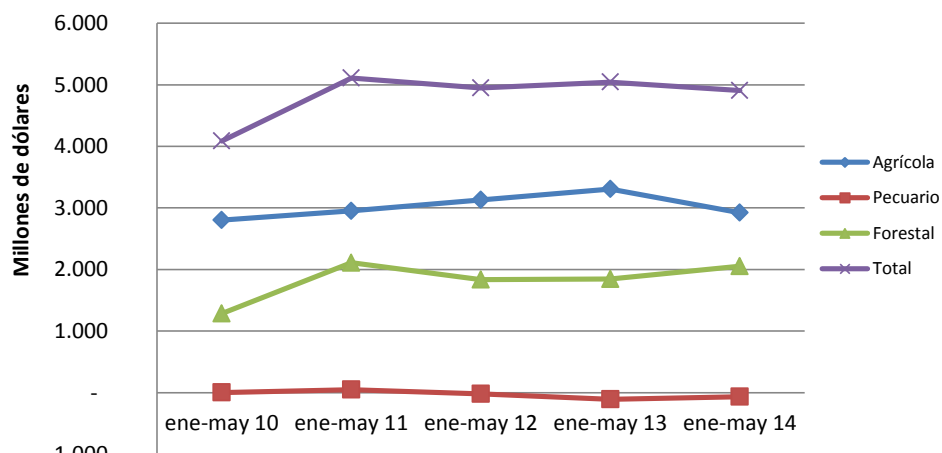


Cuadro N° 1
Balanza comercial de productos silvoagropecuarios por sector *
Chile - Mundo
Miles de dólares

Sector	2013	enero - mayo		Variación	Participación
	ene - dic	2013	2014	2014-2013	2014
Exportaciones por sector					
Total	15.475.296	7.423.909	7.132.532	-3,9%	
Agrícola	9.129.043	4.915.949	4.407.467	-10,3%	61,8%
Pecuario	1.270.145	538.010	552.430	2,7%	7,7%
Forestal	5.076.108	1.969.950	2.172.635	10,3%	30,5%
Importaciones por sector					
Total	5.736.692	2.381.023	2.224.932	-6,6%	
Agrícola	3.850.827	1.610.452	1.486.372	-7,7%	66,8%
Pecuario	1.592.759	645.048	616.966	-4,4%	27,7%
Forestal	293.106	125.523	121.594	-3,1%	5,5%
Balanza comercial de productos					
Total	9.738.604	5.042.886	4.907.600	-2,7%	
Agrícola	5.278.216	3.305.497	2.921.095	-11,6%	59,5%
Pecuario	-322.614	-107.038	-64.536	-39,7%	-1,3%
Forestal	4.783.002	1.844.427	2.051.041	11,2%	41,8%

Fuente: elaborado por ODEPA con información del Servicio Nacional de Aduanas;
 * Cifras sujetas a revisión por informes de variación de valor (IVV).

Gráfico N° 1
Evolución balanza de productos silvoagropecuarios



Fuente: elaborado por Odepa con información del Servicio Nacional de Aduanas

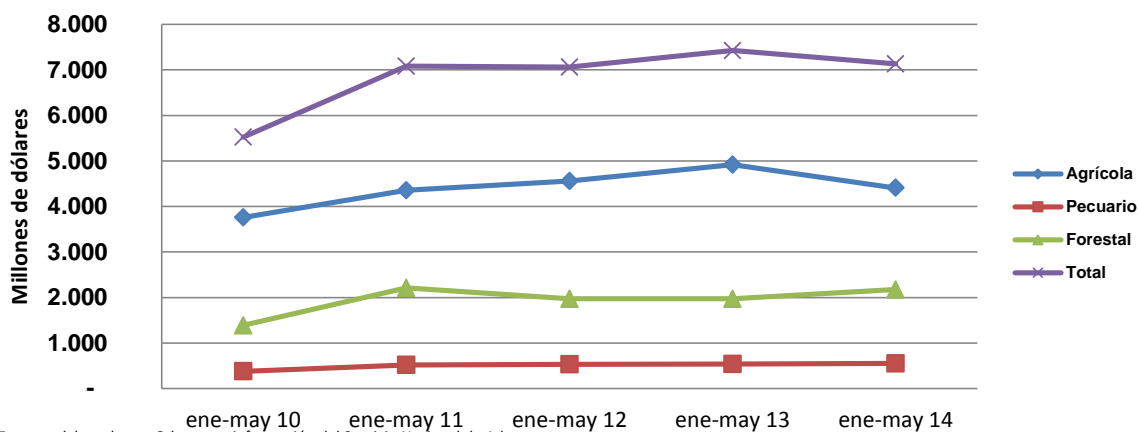
Cuadro N° 2
Evolución de las exportaciones silvoagropecuarias por sector*
Chile - Mundo
Miles de dólares

Sector	enero - mayo				
	2010	2011	2012	2013	2014
Agrícola	3.757.686	4.354.837	4.556.413	4.915.949	4.407.467
Pecuario	379.025	518.624	531.682	538.010	552.430
Forestal	1.385.738	2.208.181	1.971.130	1.969.950	2.172.635
Total	5.522.449	7.081.642	7.059.225	7.423.909	7.132.532

Fuente: elaborado por Odepa con información del Servicio Nacional de Aduanas

* Cifras sujetas a revisión por informes de variación de valor (IVV).

Gráfico N° 2
Evolución de las exportaciones silvoagropecuarias



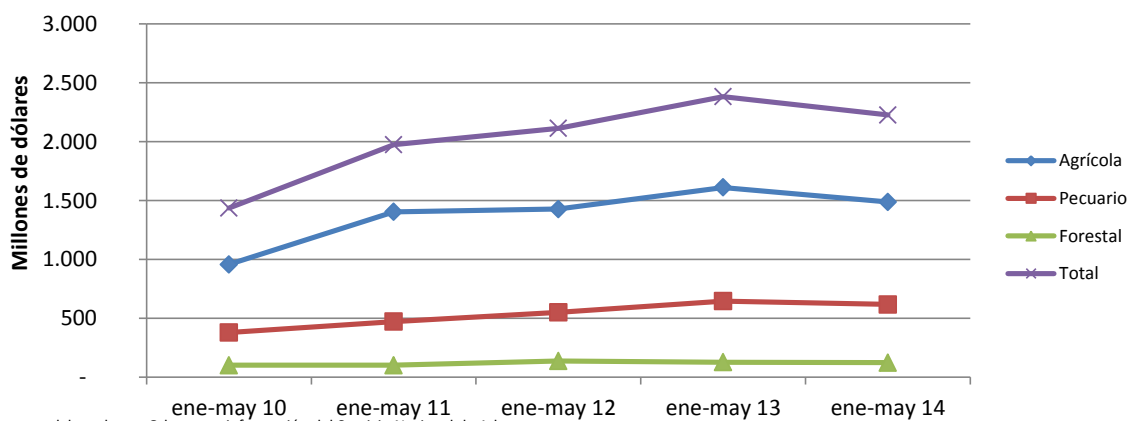
Fuente: elaborado por Odepa con información del Servicio Nacional de Aduanas

Cuadro N° 3
Evolución de las importaciones silvoagropecuarias por sector
Chile - Mundo
Miles de dólares

Sector	enero - mayo				
	2009	2010	2011	2012	2013
Agrícola	956.543	1.403.068	1.426.586	1.610.452	1.486.372
Pecuario	377.407	470.323	549.865	645.048	616.966
Forestal	100.217	99.473	136.433	125.523	121.594
Total	1.434.167	1.972.864	2.112.884	2.381.023	2.224.932

Fuente: elaborado por Odepa con información del Servicio Nacional de Aduanas

Gráfico N° 3
Evolución de las importaciones silvoagropecuarias



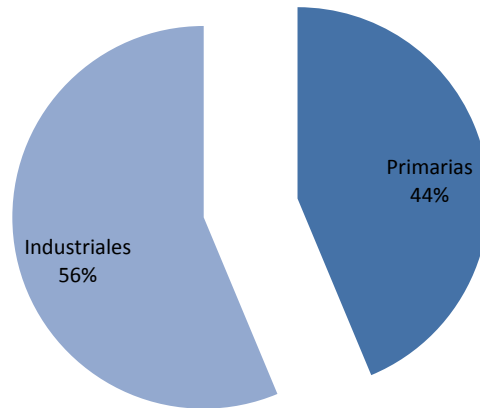
Fuente: elaborado por Odepa con información del Servicio Nacional de Aduanas

Cuadro N° 4
Balanza comercial de productos silvoagropecuarios por clase y sector*
Chile - Mundo
Miles de dólares

Clase y sector	2013	enero - mayo		Variación	Participación
		2013	2014	2014-2013	2014
Exportaciones por clase y sector					
Total silvoagropecuario	15.475.296	7.423.909	7.132.532	-3,9%	
Productos primarios	5.766.073	3.677.056	3.117.246	-15,2%	43,7%
Agrícola	5.355.812	3.481.168	2.913.650	-16,3%	93,5%
Pecuario	87.430	42.789	61.371	43,4%	2,0%
Forestal	322.831	153.099	142.225	-7,1%	4,6%
Productos industriales	9.709.224	3.746.853	4.015.288	7,2%	56,3%
Agrícola	3.773.231	1.434.781	1.493.817	4,1%	37,2%
Pecuario	1.182.716	495.221	491.060	-0,8%	12,2%
Forestal	4.753.277	1.816.851	2.030.411	11,8%	50,6%
Importaciones por clase y sector					
Total silvoagropecuario	5.736.692	2.381.023	2.224.932	-6,6%	
Productos primarios	1.230.278	476.961	397.684	-16,6%	17,9%
Agrícola	1.176.297	453.154	374.181	-17,4%	94,1%
Pecuario	33.948	15.625	16.413	5,0%	4,1%
Forestal	20.033	8.182	7.090	-13,3%	1,8%
Productos industriales	4.506.415	1.904.062	1.827.247	-4,0%	82,1%
Agrícola	2.674.530	1.157.298	1.112.191	-3,9%	60,9%
Pecuario	1.558.812	629.423	600.553	-4,6%	32,9%
Forestal	273.073	117.341	114.503	-2,4%	6,3%
Balanza comercial de productos					
Total silvoagropecuario	9.738.604	5.042.886	4.907.600	-2,7%	
Primario	4.535.795	3.200.095	2.719.562	-15,0%	55,4%
Agrícola	4.179.515	3.028.014	2.539.469	-16,1%	93,4%
Pecuario	53.482	27.164	44.958	65,5%	1,7%
Forestal	302.798	144.917	135.135	-6,8%	5,0%
Industrial	5.202.809	1.842.791	2.188.041	18,7%	44,6%
Agrícola	1.098.701	277.483	381.626	37,5%	17,4%
Pecuario	-376.096	-134.202	-109.493	-18,4%	-5,0%
Forestal	4.480.204	1.699.510	1.915.908	12,7%	87,6%

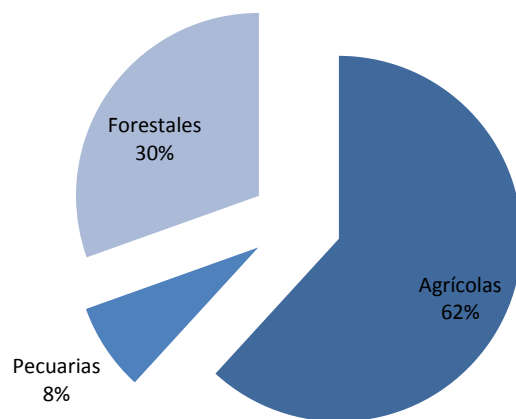
Fuente: elaborado por Odepa con información del Servicio Nacional de Aduanas
* Cifras sujetas a revisión por informes de variación de valor (IVV).

Gráfico N° 4
Exportaciones silvoagropecuarias por clase
Participación enero - mayo 2014



Fuente: elaborado por Odepa con información del Servicio Nacional de Aduanas

Gráfico N° 5
Exportaciones silvoagropecuarias por sector
Participación enero - mayo 2014



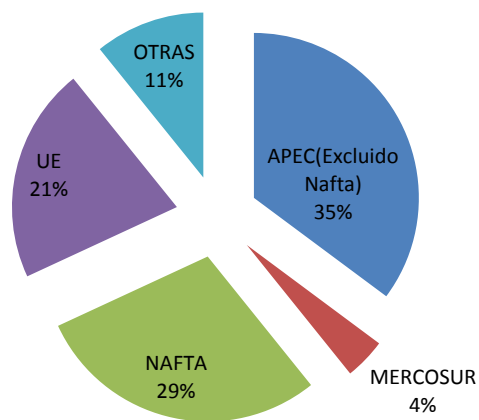
Fuente: elaborado por Odepa con información del Servicio Nacional de Aduanas

Cuadro N° 5				
Balanza de productos silvoagropecuarios por zona económica *				
Miles de dólares				
Zona económica		Exportaciones	Importaciones	Saldo
APEC (Excluido NAFTA)				
	2013	5.346.053	411.979	4.934.075
	ene-may 2013	2.383.575	163.333	2.220.242
	ene-may 2014	2.508.805	187.714	2.321.091
	Var. (%) 2014/2013	5,3	14,9	4,5
UE (28)				
	2013	3.287.057	559.008	2.728.050
	ene-may 2013	1.543.094	237.080	1.306.014
	ene-may 2014	1.504.927	246.705	1.258.221
	Var. (%) 2014/2013	-2,5	4,1	-3,7
MERCOSUR				
	2013	675.930	2.866.126	-2.190.196
	ene-may 2013	268.014	1.148.883	-880.870
	ene-may 2014	288.331	1.022.800	-734.469
	Var. (%) 2014/2013	7,6	-11,0	-16,6
NAFTA				
	2013	4.354.596	1.305.116	3.049.479
	ene-may 2013	2.503.830	551.112	1.952.718
	ene-may 2014	2.059.811	515.945	1.543.866
	Var. (%) 2014/2013	-17,7	-6,4	-20,9
Otras				
	2013	1.811.660	594.464	1.217.196
	ene-may 2013	725.396	280.614	444.782
	ene-may 2014	770.658	251.767	518.891
	Var. (%) 2014/2013	6,2	-10,3	16,7
Balanza comercial de productos				
	2013	15.475.296	5.736.692	9.738.604
	ene-may 2013	7.423.909	2.381.023	5.042.886
	ene-may 2014	7.132.532	2.224.932	4.907.600
	Var. (%) 2014/2013	-3,9	-6,6	-2,7

Fuente: elaborado por Odepa con información del Servicio Nacional de Aduanas.

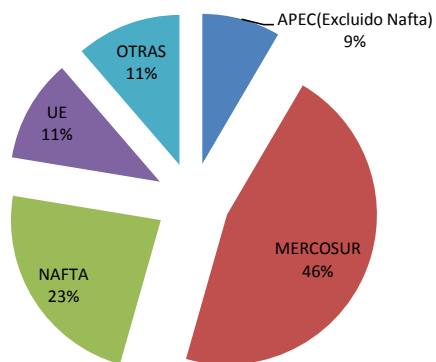
* Cifras sujetas a revisión por informes de variación de valor (IVV).

Gráfico N° 6
Exportación de productos silvoagropecuarios por zona económica
Participación enero - mayo 2014



Fuente: elaborado por Odepa con información del Servicio Nacional de Aduanas

Gráfico N° 7
Importación de productos silvoagropecuarios por zona económica
Participación enero - mayo 2014



Fuente: elaborado por Odepa con información del Servicio Nacional de Aduanas

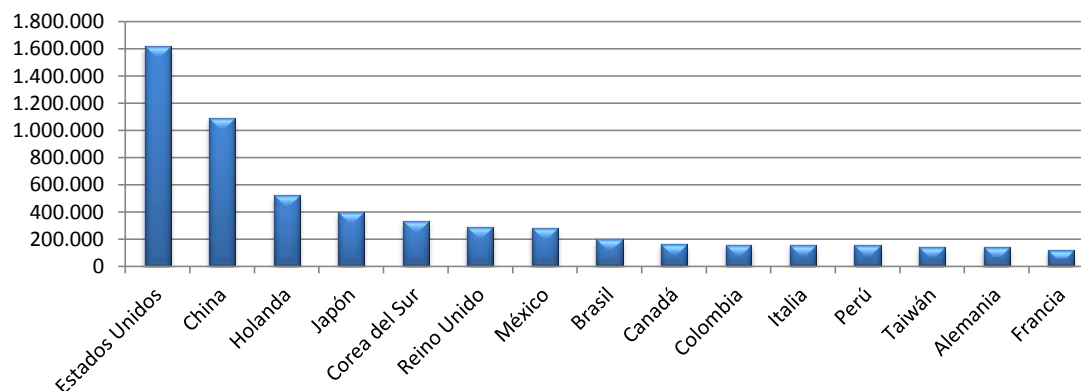
Cuadro N°6
Exportación de productos silvoagropecuarios por país de destino*
Miles de dólares FOB

País	2013	enero - mayo		Variación	Participación
		2013	2014	2014-2013	2014
Estados Unidos	3.352.331	2.032.623	1.615.348	-20,5%	22,6%
China	2.079.447	965.738	1.089.475	12,8%	15,3%
Holanda	971.157	505.002	522.055	3,4%	7,3%
Japón	1.003.716	421.360	401.321	-4,8%	5,6%
Corea del Sur	719.742	347.791	332.676	-4,3%	4,7%
Reino Unido	572.656	275.961	290.639	5,3%	4,1%
México	652.503	283.208	283.732	0,2%	4,0%
Brasil	443.751	178.685	202.207	13,2%	2,8%
Canadá	349.761	187.999	160.731	-14,5%	2,3%
Colombia	394.140	164.873	159.836	-3,1%	2,2%
Italia	394.634	163.886	154.055	-6,0%	2,2%
Perú	402.592	154.139	152.431	-1,1%	2,1%
Taiwán	282.165	108.595	142.697	31,4%	2,0%
Alemania	341.384	138.632	140.085	1,0%	2,0%
Francia	274.573	128.525	117.108	-8,9%	1,6%
Otros países	3.240.741	1.366.892	1.368.135	0,1%	19,2%
TOTAL	15.475.296	7.423.909	7.132.532	-3,9%	100,0%

Fuente: elaborado por Odepa con información del Servicio Nacional de Aduanas.

* Cifras sujetas a revisión por informes de variación de valor (IVV).

Gráfico N° 8
Exportación de productos silvoagropecuarios por país de destino
Miles de dólares enero - mayo 2014



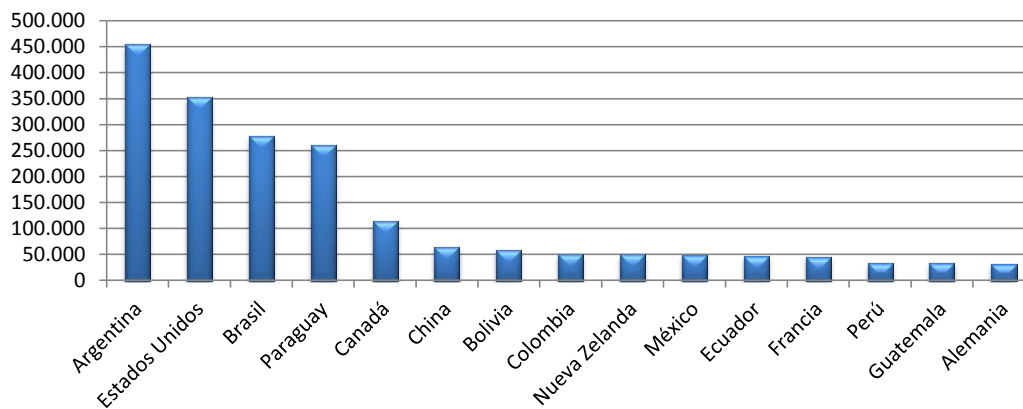
Fuente: elaborado por Odepa con información del Servicio Nacional de Aduanas

Cuadro N° 7
Importación de productos silvoagropecuarios por país de origen *

País	Miles de dólares CIF		Variación 2014-2013	Participación 2014	
	2013 ene-dic	enero - mayo 2013			
Argentina	1.458.145	665.533	455.598	-31,5%	20,5%
Estados Unidos	1.005.909	422.247	352.428	-16,5%	15,8%
Brasil	762.209	299.867	277.473	-7,5%	12,5%
Paraguay	552.429	131.139	260.884	98,9%	11,7%
Canadá	194.706	88.150	113.818	29,1%	5,1%
China	157.660	60.708	65.027	7,1%	2,9%
Bolivia	127.567	58.835	58.238	-1,0%	2,6%
Colombia	95.515	37.878	50.769	34,0%	2,3%
Nueva Zelanda	72.031	33.448	50.514	51,0%	2,3%
México	104.501	40.715	49.700	22,1%	2,2%
Ecuador	120.334	48.234	45.828	-5,0%	2,1%
Francia	94.510	48.434	44.650	-7,8%	2,0%
Perú	76.203	30.057	33.591	11,8%	1,5%
Guatemala	96.626	65.585	33.582	-48,8%	1,5%
Alemania	86.919	33.148	31.927	-3,7%	1,4%
Otros países	731.427	317.046	300.906	-5,1%	13,5%
TOTAL	5.736.692	2.381.023	2.224.932	-6,6%	100,0%

Fuente: elaborado por Odepa con información del Servicio Nacional de Aduanas.

Gráfico N° 9
Importación de productos silvoagropecuarios por país de origen
Miles de dólares enero - mayo 2014



Fuente: elaborado por Odepa con información del Servicio Nacional de Aduanas

Cuadro N° 8
Principales productos silvoagropecuarios exportados*

Producto	Código SACH	Miles de dólares FOB			Variación 2014-2013	Participación 2014
		2013	enero - mayo			
		ene-dic	2013	2014		
Uvas frescas	08061000	1.550.514	1.437.019	1.088.377	-24,3%	15,3%
Pasta química de coníferas a la sosa (soda) o al sulfato, excepto para disol	47032100	1.260.285	468.522	579.597	23,7%	8,1%
Vino con denominación de origen	22042110	1.362.527	513.918	550.934	7,2%	7,7%
Pasta química de maderas distintas a las coníferas, a la sosa (soda) o al su	47032900	1.253.194	501.982	494.136	-1,6%	6,9%
Manzanas frescas	08081000	825.303	332.767	324.821	-2,4%	4,6%
Arándanos rojos, azules, mirtilos y demás frutos del género Vaccinium	08104000	426.774	338.623	316.073	-6,7%	4,4%
Las demás cerezas dulces frescas (desde 2012)	08092919	365.716	204.773	269.704	31,7%	3,8%
Madera simplemente aserrada (desde 2007)	44071012	571.382	192.622	262.861	36,5%	3,7%
Maíz para la siembra	10051000	361.665	342.394	214.075	-37,5%	3,0%
Los demás vinos con capacidad mayor a 2 lts	22042990	390.871	189.338	137.466	-27,4%	1,9%
Las demás maderas en plaquitas o partículas no coníferas	44012200	313.662	149.453	137.257	-8,2%	1,9%
Las demás carnes porcinas congeladas	02032900	358.908	160.089	130.851	-18,3%	1,8%
Pasta química de coníferas a la sosa (soda) o al sulfato, excepto para disol	47031100	281.698	114.504	122.679	7,1%	1,7%
Listones y molduras de madera para muebles de coníferas	44091020	266.361	104.245	114.395	9,7%	1,6%
Las demás maderas contrachapadas, maderas chapadas y maderas estrat	44123910	251.899	98.063	103.102	5,1%	1,4%
Los demás productos		5.634.538	2.275.600	2.286.204	0,5%	32,1%
TOTAL		15.475.296	7.423.909	7.132.532	-3,9%	100,0%

Fuente: elaborado por Odepa con información del Servicio Nacional de Aduanas.

* Cifras sujetas a revisión por informes de variación de valor (IVV).

Gráfico N° 10
Principales productos silvoagropecuarios exportados
Miles de dólares enero - mayo 2014



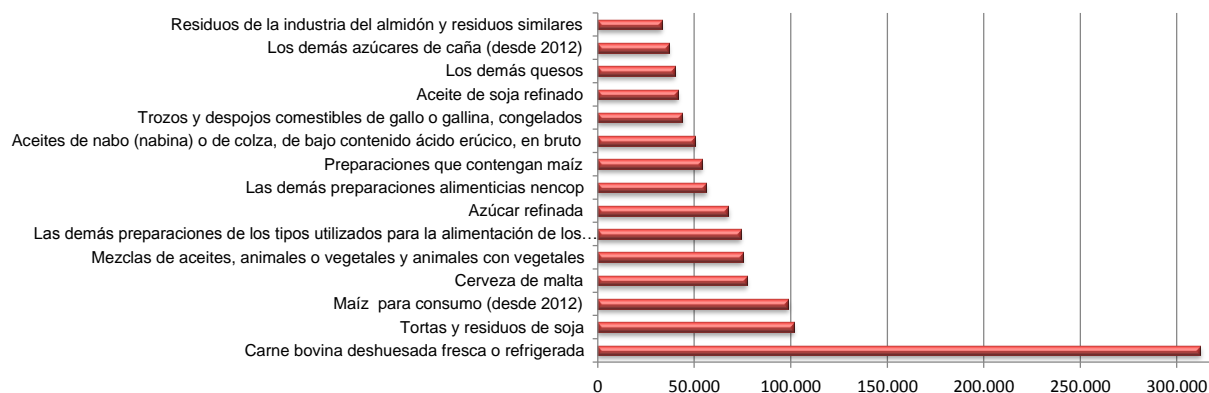
Fuente: elaborado por Odepa con información del Servicio Nacional de Aduanas

Cuadro N° 9
Principales productos silvoagropecuarios importados

Producto	Código SACH	Miles de dólares CIF			Variación 2014-2013	Participación 2014
		2013 ene-dic	2013	enero - mayo 2014		
Carne bovina deshuesada fresca o refrigerada	02013000	817.206	318.150	312.155	-1,9%	14,0%
Tortas y residuos de soja	23040000	257.937	89.828	101.606	13,1%	4,6%
Maíz para consumo (desde 2012)	10059020	276.473	84.535	98.775	16,8%	4,4%
Cerveza de malta	22030000	130.209	51.507	77.295	50,1%	3,5%
Mezclas de aceites, animales o vegetales y animales con vegetales	15179000	242.788	130.315	75.087	-42,4%	3,4%
Las demás preparaciones de los tipos utilizados para la alimentación de los	23099090	190.178	93.543	74.178	-20,7%	3,3%
Azúcar refinada	17019900	214.333	116.482	67.460	-42,1%	3,0%
Las demás preparaciones alimenticias nencop	21069090	115.325	44.585	56.214	26,1%	2,5%
Preparaciones que contengan maíz	23099060	225.087	81.812	53.919	-34,1%	2,4%
Aceites de nabo (nabina) o de colza, de bajo contenido ácido erúxico, en br	15141100	54.354	35.942	50.171	39,6%	2,3%
Trozos y despojos comestibles de gallo o gallina, congelados	02071400	100.280	34.348	43.689	27,2%	2,0%
Aceite de soja refinado	15079000	75.597	19.266	41.474	115,3%	1,9%
Los demás quesos	04069000	66.379	26.341	39.922	51,6%	1,8%
Los demás azúcares de caña (desde 2012)	17011400	65.861	31.457	36.893	17,3%	1,7%
Residuos de la industria del almidón y residuos similares	23031000	74.215	38.729	33.201	-14,3%	1,5%
Los demás productos		2.830.469	1.184.184	1.062.893	-10,2%	47,8%
TOTAL		5.736.692	2.381.023	2.224.932	-6,6%	100,0%

Fuente: elaborado por Odepa con información del Servicio Nacional de Aduanas.

Gráfico N° 11
Principales productos silvoagropecuarios importados
Miles de dólares enero - mayo 2014



Fuente: elaborado por Odepa con información del Servicio Nacional de Aduanas

Cuadro N° 10

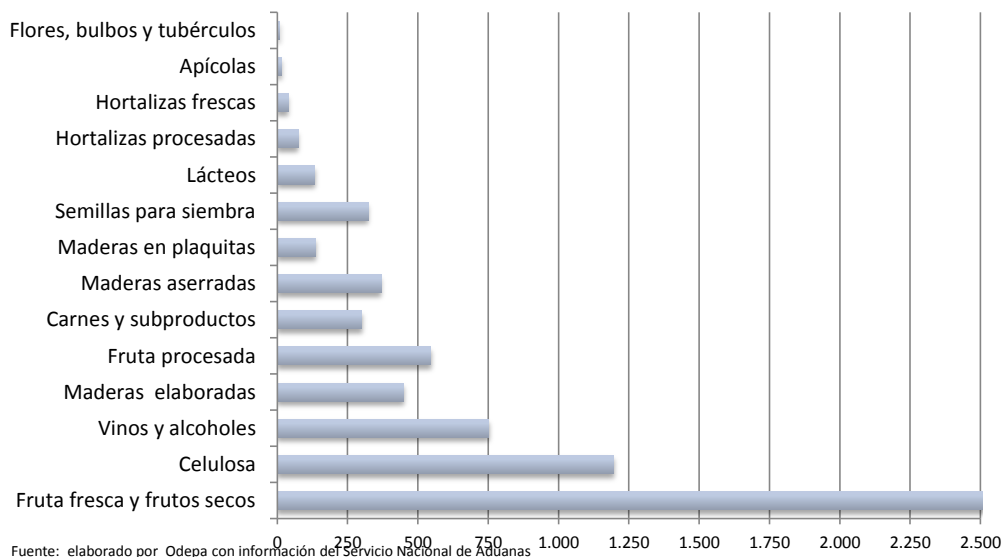
Principales rubros exportados

Rubro	Volumen (toneladas/miles de litros ¹)				Valor (miles de US\$ FOB)*				
	2013	enero - mayo			2013	enero - mayo			Partc. 2014
		2013	2014	Var % 13/12		2013	2014	Var % 14/13	
Exportaciones totales					15.475.296	7.423.909	7.132.532	-3,9%	
Fruta fresca y frutos secos	2.706.201	1.631.692	1.488.981	-8,7%	4.568.878	2.906.172	2.515.192	-13,5%	35,3%
Celulosa	4.556.222	1.789.133	1.868.049	4,4%	2.795.178	1.085.007	1.196.412	10,3%	16,8%
Vinos y alcoholes	889.422	378.537	339.650	-10,3%	1.922.012	765.459	751.905	-1,8%	10,5%
Maderas elaboradas	-	-	-	-	1.079.968	417.784	448.919	7,5%	6,3%
Fruta procesada	626.319	214.960	232.800	8,3%	1.368.855	478.165	546.521	14,3%	7,7%
Carnes y subproductos	261.733	110.877	103.144	-7,0%	752.541	324.816	299.650	-7,7%	4,2%
Maderas aserradas	-	-	-	-	813.134	282.766	369.298	30,6%	5,2%
Maderas en plaquitas	3.901.983	1.762.195	1.691.787	-4,0%	313.662	149.453	137.257	-8,2%	1,9%
Semillas para siembra	128.659	115.292	82.677	-28,3%	626.687	499.468	323.051	-35,3%	4,5%
Lácteos	87.977	35.194	40.965	16,4%	269.748	104.620	132.364	26,5%	1,9%
Hortalizas procesadas	124.724	51.313	45.714	-10,9%	183.007	75.347	74.015	-1,8%	1,0%
Hortalizas frescas	36.912	32.995	45.206	37,0%	51.142	42.742	38.806	-9,2%	0,5%
Apícolas	8.195	4.447	4.069	-8,5%	27.175	14.314	15.400	7,6%	0,2%
Flores, bulbos y tubérculos	114.281	13.584	15.708	15,6%	42.146	6.874	8.377	21,9%	0,1%

Fuente: elaborado por Odepa con información del Servicio Nacional de Aduanas. * Cifras sujetas a revisión por informes de variación de valor (IVV).

Nota ¹: volumen de vinos y alcoholes en miles de litros.

Gráfico N° 12
Principales rubros exportados
Millones de dólares enero - mayo 2014



Cuadro N° 11

Exportaciones de frutas *

Productos	Volumen (toneladas)				Valor (miles de US\$ FOB)			
	2013	enero - mayo		Var % 14/13	2013	enero - mayo		Var % 14/13
		2013	2014			2013	2014	
Total frutas	3.332.520	1.846.652	1.721.780	-6,8	5.937.733	3.384.337	3.061.713	-9,5
Primario	2.706.201	1.631.692	1.488.981	-8,7	4.568.878	2.906.172	2.515.192	-13,5
Fruta fresca	2.656.900	1.617.553	1.472.285	-9,0	4.228.147	2.828.809	2.419.155	-14,5
Uvas	856.355	786.735	689.126	-12,4	1.550.514	1.437.019	1.088.377	-24,3
Manzanas	833.110	333.571	386.362	15,8	825.303	332.767	324.821	-2,4
Kiwis	217.858	76.482	48.314	-36,8	240.009	83.098	73.913	-11,1
Aguacates (paltas)	88.307	16.170	60.488	274,1	163.972	31.723	90.971	186,8
Ciruelas	115.274	113.912	44.876	-60,6	144.896	142.958	69.738	-51,2
Peras	143.238	95.947	87.277	-9,0	163.273	112.266	85.481	-23,9
Arandanos	81.831	68.932	60.899	-11,7	426.774	338.623	316.073	-6,7
Nectarines	57.406	55.783	23.355	-58,1	79.712	76.215	40.675	-46,6
Melocotones (duraznos)	30.303	28.802	16.848	-41,5	41.838	38.589	27.303	-29,2
Limonos	33.833	513	250	-51,2	44.463	538	211	-60,7
Mandarinas, clementinas, wilking e híbridas	63.791	2.071	3.271	58,0	88.282	3.101	4.108	32,4
Cerezas	53.867	30.093	42.874	42,5	377.197	212.150	280.631	32,3
Naranjas	69.979	23	0	-100,0	55.589	10	0	-100,0
Otros	11.748	8.520	8.344	-2,1	26.326	19.753	16.852	-14,7
Frutos secos	49.301	14.139	16.696	18,1	340.731	77.363	96.038	24,1
Almendras con cáscara, frescas o secas	220	21	11	-48,1	1.131	117	60	-48,4
Almendras sin cáscara	7.211	1.490	843	-43,4	60.412	11.481	8.028	-30,1
Avellanas con cáscara, frescas o secas	9.037	4.595	5.108	11,2	29.827	16.484	18.187	10,3
Avellanas sin cáscara, frescas o secas	57	8	18	127,3	570	44	149	237,3
Castañas, frescas o secas, incluso sin cáscara	1.095	403	471	16,9	1.681	570	639	12,0
Los demás cocos, excepto secos	1	0	0	-100,0	4	0	0	-100,0
Nueces de brasil, sin cáscara	0	0	0		0	0	0	
Nueces de marañón, con cáscara	0	0	0		0	0	0	
Nueces de marañón, sin cáscara	0	0	0		0	0	0	
Nueces de nogal con cáscara	17.632	5.419	7.903	45,8	81.521	24.530	41.926	70,9
Nueces de nogal sin cáscara	14.028	2.183	2.340	7,2	165.418	23.976	27.038	12,8
Pistachos	20	20	1	-94,3	161	160	7	-95,8
Nuez de Macadamia	0	0	0		0	0	0	
Los demás frutos de cáscara, frescos o secos, inc	1	0	0		8	0	4	

Fuente: elaborado por Odepa con información del Servicio Nacional de Aduanas. * Cifras sujetas a revisión por informes de variación de valor (IVV).

Cuadro N° 11 (continuación)

Exportaciones de frutas *

Productos	Volumen (toneladas)				Valor (miles de US\$ FOB)			
	2013	enero - mayo			2013	enero - mayo		
		2013	2014	Var % 14/13		2013	2014	Var % 14/13
Industrial	626.319	214.960	232.800	8,3	1.368.855	478.165	546.521	14,3
Compotas	173.750	61.749	68.509	10,9	210.082	75.276	86.431	14,8
Damascos	1.139	442	443	0,3	1.437	565	672	19,0
Duraznos	43.654	15.566	17.443	12,1	60.050	21.199	27.993	32,0
Las demás confituras, jaleas y mermeladas, puré,	35.734	13.520	15.820	17,0	37.101	13.837	16.094	16,3
Otras	93.223	32.222	34.803	8,0	111.493	39.675	41.671	5,0
Conservas	77.178	23.374	19.832	-15,2	143.056	44.369	43.359	-2,3
Aceitunas	1.096	483	1.024	112,3	4.242	1.354	2.034	50,3
Cerezas	4.725	1.797	2.298	27,9	15.032	5.684	7.404	30,3
Damascos	73	56	44	-20,8	105	77	72	-7,2
Duraznos	64.810	19.816	15.042	-24,1	99.357	30.341	26.506	-12,6
Las demás frutas preparadas o conservadas	4.342	416	846	103,2	10.376	2.073	2.643	27,5
Los demás frutos de cáscara y semillas, incluidas	1.407	515	410	-20,4	12.155	4.121	4.370	6,0
Mezclas preparadas o conservadas	0	0	0		0	0	0	
Peras	475	165	30	-81,9	953	385	82	-78,6
Otras conservas	249	126	137	8,6	835	333	248	-25,6
Congelados	119.078	63.740	67.545	6,0	336.192	182.332	209.986	15,2
Frambuesas	36.780	20.465	20.658	0,9	116.166	66.627	79.025	18,6
Frutillas	15.071	7.308	9.461	29,5	33.272	15.867	20.332	28,1
Moras	15.158	10.389	11.377	9,5	43.704	29.354	31.492	7,3
Zarzamoras, mora-frambuesa y grosellas	2.818	1.919	2.318	20,8	9.604	6.488	8.246	27,1
Las demás	49.251	23.659	23.732	0,3	133.446	63.996	70.891	10,8
Deshidratados	141.164	38.985	36.372	-6,7	404.007	104.988	117.076	11,5
Ciruelas secas	62.684	17.986	15.537	-13,6	151.033	38.679	50.739	31,2
Manzanas	5.411	1.741	1.798	3,3	36.455	12.040	11.216	-6,8
Mosquetas	5.506	1.057	1.106	4,6	22.401	3.759	4.487	19,4
Pasas	67.154	18.002	17.707	-1,6	189.105	48.092	48.316	0,5
Otros deshidratados	409	198	223	12,9	5.013	2.417	2.317	-4,1
Extracción de aceites	10.286	2.622	2.925	11,6	50.926	14.992	15.957	6,4
Aceite de oliva, virgen	9.879	2.443	2.801	14,7	44.164	12.296	13.951	13,5
Aceite de rosa mosqueta y sus fracciones	388	167	117	-29,8	6.469	2.624	1.858	-29,2
Aceite de palta	8	2	7	177,6	103	37	103	180,9
Otros	11	10	0	-95,8	190	35	45	28,8
Jugos	103.264	24.058	36.953	53,6	217.872	54.165	71.397	31,8
Manzanas	54.515	11.881	23.039	93,9	82.229	20.590	33.475	62,6
Uva (Incluido el mosto)	37.773	8.412	10.559	25,5	101.174	22.358	25.116	12,3
Naranja	75	42	25	-39,3	177	120	39	-67,9
Otros jugos	10.902	3.723	3.329	-10,6	34.292	11.096	12.768	15,1
Otras frutas	1.598	432	665	53,8	6.719	2.044	2.315	13,2

Fuente: elaborado por Odepa con información del Servicio Nacional de Aduanas. * Cifras sujetas a revisión por informes de variación de valor (IVV).

Cuadro N° 12

Exportaciones de semillas para siembra *

Productos	Volumen (toneladas)				Valor (miles de US\$ FOB)			
	2013	enero - mayo			2013	enero - mayo		
		2013	2014	Var % 14/13		2013	2014	Var % 14/13
Total semillas	128.659	115.292	82.677	-28,3	626.687	499.468	323.051	-35,3
Papas	617	0	96		729	0	110	
Arvejas	1	1	1	79,2	31	31	4	-88,1
Porotos y frejoles	1.121	851	925	8,8	3.123	2.218	2.353	6,1
Maíz dulce	93	24	155	548,0	1.285	631	1.620	156,9
Trigo duro	0	0	0	-67,1	20	20	43	111,4
Cebada	1	1	33	3.646,4	3	3	23	606,9
Maíz	99.918	94.773	69.827	-26,3	362.026	342.701	214.371	-37,4
Avena	3.844	2.303	1.806	-21,6	2.987	1.885	1.631	-13,5
Sorgo de grano	1	1	0	-16,3	1	1	1	-16,3
Habas de soja	4.664	4.534	2.572	-43,3	13.030	12.631	5.472	-56,7
Nabo	10.269	10.221	5.252	-48,6	32.631	32.038	16.769	-47,7
Girasol	4.549	1.477	734	-50,3	28.182	13.162	4.094	-68,9
Mostaza	5	1	0	-100,0	41	11	0	-100,0
Cártamo	1	1	0	-100,0	2	2	0	-100,0
Amapola	0	0	0		36	0	0	
Remolacha azucarera para siembra	65	65	71	8,2	458	458	709	54,7
Forrajera	1.605	235	344	46,5	5.907	758	991	30,7
Hortalizas	1.435	582	409	-29,7	156.114	82.528	62.810	-23,9
Semillas, frutos y esporas, para siembra	176	168	2	-99,0	1.007	394	169	-56,9
Semillas de plantas herbáceas usadas principalme	26	5	4	-17,0	17.196	9.618	8.843	-8,1
Las demás semillas	271	53	445	744,0	1.876	377	3.037	706,4

Fuente: elaborado por Odepa con información del Servicio Nacional de Aduanas. * Cifras sujetas a revisión por informes de variación de valor (IVV).

Cuadro N° 13

Exportaciones de bulbos, flores de corte y musgos *

Productos	Volumen (toneladas/unidades)				Valor (miles de US\$ FOB)			
	2013	enero - mayo			2013	enero - mayo		
		2013	2014	Var % 14/13		2013	2014	Var % 14/13
Total flores/bulbos/musgos	114.281	13.584	15.708	15,6	42.146	6.874	8.377	21,9
Bulbos en reposo vegetativo ¹	113.238	13.114	12.299	-6,2	34.891	4.088	5.237	28,1
Bulbos de liliium	101.444	7.292	6.097	-16,4	29.797	1.853	933	-49,6
Bulbos de tulipán	11.701	5.823	6.202	6,5	5.034	2.236	4.304	92,5
Bulbos de cala	93	0	0		60	0	0	
Los demás bulbos en reposo	0	0	0		0	0	0	
Bulbos en vegetación o en flor ¹	0	0	3.039		0	0	487	
Bulbos de liliium	0	0	3.039		0	0	487	
Bulbos de tulipán	0	0	0		0	0	0	
Los demás bulbos	0	0	0		0	0	0	
Flores de corte	207	80	100	24,5	4.197	1.448	1.621	11,9
Azucenas frescas	0	0	0		0	0	0	
Tulipán	21	5	5	1,4	351	89	53	-41,1
Peonías	104	42	65	56,0	2.094	795	1.126	41,7
Calas	2	2	3	26,5	69	67	41	-39,0
Las demás flores	81	31	27	-14,1	1.682	498	402	-19,3
Musgos y líquenes	691	298	249	-16,3	2.486	1.013	939	-7,3
Los demás follajes frescos	144	92	21	-77,0	572	324	92	-71,7

Fuente: elaborado por Odepa con información del Servicio Nacional de Aduanas. * Cifras sujetas a revisión por informes de variación de valor (IVV). 1/ Unidades

Cuadro N° 14

Exportaciones de hortalizas y tubérculos *

Productos	Volumen (toneladas)				Valor (miles de US\$ FOB)			
	2013	enero - mayo			2013	enero - mayo		
		2013	2014	Var % 14/13		2013	2014	Var % 14/13
Total hortalizas y tubérculos	161.636	84.308	90.921	7,8	234.148	118.089	112.821	-4,5
Primario	36.912	32.995	45.206	37,0	51.142	42.742	38.806	-9,2
Achicorias, radicchios	0	0	281		0	0	330	
Ajos	8.950	6.781	7.561	11,5	26.192	21.488	16.015	-25,5
Alcachofas	6	6	0	-100,0	1	1	0	-100,0
Cebollas	25.249	24.377	36.210	48,5	16.827	16.229	20.056	23,6
Chalotes	0	0	0	-62,1	1	1	0	-36,9
Espárragos	134	132	0	-99,9	762	757	1	-99,9
Judías	3	0	0		29	0	0	
Lechugas	10	5	1	-85,2	12	7	2	-67,5
Melones frescos	1	0	0	-50,6	2	1	1	-26,2
Orégano, fresco o seco	1.507	899	452	-49,7	6.127	3.609	1.886	-47,7
Papas, excepto para siembra	56	54	277	409,6	33	30	89	195,8
Pimientos frescos o refrigerados	21	1	0	-85,7	160	4	1	-68,0
Tomates	10	4	131	3.473,2	20	8	135	1.692,0
Zanahorias y nabos	127	124	53	-56,8	337	138	19	-86,4
Zapallos	821	601	234	-61,1	469	345	176	-49,0
Otras hortalizas	16	11	7	-32,8	169	126	95	-24,0
Industrial	124.724	51.313	45.714	-10,9	183.007	75.347	74.015	-1,8
Congelados	20.091	6.591	6.571	-0,3	55.918	22.003	22.599	2,7
Conservas	4.150	2.184	2.593	18,8	10.170	5.917	7.073	19,5
Deshidratados	1.751	645	544	-15,7	10.432	3.296	2.752	-16,5
Pastas pulpas y jugos	98.732	41.892	36.007	-14,0	106.488	44.132	41.590	-5,8

Fuente: elaborado por Odepa con información del Servicio Nacional de Aduanas. * Cifras sujetas a revisión por informes de variación de valor (IVV).

Cuadro N° 15

Exportaciones de vinos y alcoholes *

Productos	Volumen (miles de litros)				Valor (miles de US\$ FOB)			
	2013	enero - mayo			2013	enero - mayo		
		2013	2014	Var % 14/13		2013	2014	Var % 14/13
Total vinos y alcoholes	889.422	378.537	339.650	-10,3	1.922.012	765.459	751.905	-1,8
Vino con denominación de origen	398.377	153.060	161.924	5,8	1.362.527	513.918	550.934	7,2
Chardonnay	36.437	14.085	14.691	4,3	116.578	44.109	50.932	15,5
Chenin blanc	3	2	3	110	20	8	12	48,5
Pedro Jimenez	95	18	33	86,1	314	60	110	82,4
Pinot blanc	46	17	3	-80,3	160	59	16	-73,3
Riesling y viognier	1.044	340	879	158,8	4.306	1.457	3.459	137,4
Sauvignon blanc	51.486	19.951	18.841	-5,6	157.482	59.995	60.445	0,7
Los demás vinos blancos	2.272	813	1.103	35,7	7.950	2.823	3.772	33,6
Mezclas de vinos blancos	37.803	14.384	13.682	-4,9	112.597	42.108	41.053	-2,5
Cabernet franc	148	51	44	-13,5	1.044	366	298	-18,5
Cabernet sauvignon	72.868	28.356	32.949	16,2	263.818	101.226	108.806	7,5
Carmenere	20.775	7.370	8.377	13,7	81.878	29.443	33.562	14,0
Cot (malbec)	2.024	802	902	12,5	9.154	3.508	3.970	13,2
Merlot	35.101	14.868	13.087	-12,0	104.782	42.497	40.700	-4,2
Pinot Noir	6.414	2.279	3.338	46,5	31.514	11.070	16.036	44,9
Syrah	6.511	2.393	2.915	21,8	32.411	11.836	14.434	22,0
Los demás vinos tintos	3.380	1.528	697	-54,4	17.965	5.850	4.872	-16,7
Mezclas de vino tinto	114.194	42.553	47.465	11,5	398.077	148.211	159.537	7,6
Los demás vinos (con D.O.)	7.777	3.250	2.914	-10,3	22.476	9.291	8.920	-4,0
Otros vinos y alcoholes	491.045	225.477	177.726	-21,2	559.486	251.541	200.971	-20,1
Los demás vinos	410.261	194.338	152.028	-21,8	390.871	189.338	137.466	-27,4
Los demás vinos capacidad inferior o igual a 2 lts.	61.392	24.951	18.333	-26,5	98.949	39.267	36.420	-7,3
Vino espumoso	3.485	1.034	1.223	18,2	14.578	4.277	5.274	23,3
Pisco	489	195	176	-9,4	3.285	1.087	1.108	1,9
Otros	15.417	4.960	5.965	20,3	51.804	17.572	20.705	17,8

Fuente: elaborado por Odepa con información del Servicio Nacional de Aduanas. * Cifras sujetas a revisión por informes de variación de valor (IVV).

Cuadro N° 16

Exportaciones pecuarias *

Productos	Volumen (toneladas)				Valor (miles de US\$ FOB)			
	2013	enero - mayo			2013	enero - mayo		
		2013	2014	Var % 14/13		2013	2014	Var % 14/13
Primario					87.430	42.789	61.371	43,4
Aves vivas **	0	0	0		0	0	0	
Equinos vivos **	122	38	71	86,8	2.284	708	1.805	155,0
Porcinos vivos **	1.179	146	26	-82,2	2.213	178	19	-89,4
Lana sucia y lavada	3.914	2.308	2.068	-10,4	16.114	9.975	27.929	180,0
Miel natural	8.195	4.447	4.069	-8,5	27.175	14.314	15.400	7,6
Otros pecuarios					39.644	17.614	16.218	-7,9
Industrial					1.182.716	495.221	491.060	-0,8
Lácteos	87.977	35.194	40.965	16,4	269.748	104.620	132.364	26,5
Leche líquida	2.718	379	938	147,7	3.338	378	1.078	185,0
Leche en polvo descremada	153	111	636	471,6	489	443	2.677	504,3
Leche en polvo entera	19.049	6.290	10.447	66,1	82.866	25.681	49.182	91,5
Yogur	239	76	228	200,6	228	49	326	571,8
Quesos	8.029	3.414	4.176	22,3	38.896	15.876	21.514	35,5
Leche condensada	28.756	12.781	12.160	-4,9	55.677	24.421	22.020	-9,8
Dulce de leche (manjar)	4.781	1.702	1.621	-4,7	8.375	3.064	2.767	-9,7
Otros lácteos	24.251	10.441	10.760	3,1	79.880	34.707	32.799	-5,5
Carnes y subproductos	261.733	110.877	103.144	-7,0	752.541	324.816	299.650	-7,7
Carne bovina	1.769	696	559	-19,6	10.193	4.943	4.144	-16,2
Carne de ave	96.085	39.965	39.693	-0,7	253.596	102.400	105.757	3,3
Carne ovina	6.047	2.791	3.298	18,2	29.481	14.127	19.613	38,8
Carne porcina	120.286	53.320	44.747	-16,1	408.925	183.627	149.498	-18,6
Otras carnes y subproductos	37.547	14.107	14.847	5,2	50.346	19.718	20.639	4,7
Otros productos pecuarios					160.427	65.785	59.046	-10,2
Embutidos y productos similares	867	416	72	-82,6	2.137	1.057	258	-75,6
Otros					158.291	64.729	58.788	-9,2

Fuente: elaborado por Odepa con información del Servicio Nacional de Aduanas. * Cifras sujetas a revisión por informes de variación de valor (IVV).

** Cifras en Unidades.

Cuadro N° 17

Exportaciones forestales *

Productos	Volumen (toneladas)				Valor (miles de US\$ FOB)			
	2013	enero - mayo			2013	enero - mayo		
		2013	2014	Var % 14/13		2013	2014	Var % 14/13
Primario					322.831	153.099	142.225	-7,1
Maderas en plaquitas	3.901.983	1.762.195	1.691.787	-4,0	313.662	149.453	137.257	-8,2
Coníferas	0	0	0		0	0	0	
No coníferas	3.901.983	1.762.195	1.691.787	-4,0	313.662	149.453	137.257	-8,2
Maderas en bruto ***	1.506.533	714.067	15.809	-97,8	3.431	1.215	2.258	85,9
Coníferas	725.940	713.680	12.483	-98,3	2.914	1.031	1.785	73,1
No coníferas	780.593	387	3.327	758,8	517	184	473	157,7
Otros forestales					5.738	2.431	2.710	11,4
Industrial					4.753.277	1.816.851	2.030.411	11,8
Celulosa	4.556.222	1.789.133	1.868.049	4,4	2.795.178	1.085.007	1.196.412	10,3
Celulosa cruda coníferas	473.731	202.687	177.203	-12,6	281.698	114.504	122.679	7,1
Celulosa cruda no coníferas	0	0	0		0	0	0	
Celulosa Blanqueada semiblanqueada coníferas	1.998.009	763.226	836.953	9,7	1.260.285	468.522	579.597	23,7
Celulosa Blanqueada semiblanqueada no coníferas	2.084.482	823.220	853.894	3,7	1.253.194	501.982	494.136	-1,6
Otros celulosa	0	0	0		0	0	0	
Maderas Aserradas ***					813.134	282.766	369.298	30,6
Madera aserrada coníferas	8.590.412	2.732.699	2.425.029	-11,3	809.206	281.513	367.000	30,4
Madera aserrada no coníferas	45.702	41.683	142.794	242,6	3.325	1.159	1.694	46,1
Madera aserrada otras					603	95	604	539,1
Maderas elaboradas					1.079.968	417.784	448.919	7,5
Madera elaborada coníferas					533.914	208.212	223.904	7,5
Madera elaborada no coníferas					17.213	8.229	7.612	-7,5
Madera elaborada las demás					528.841	201.343	217.403	8,0
Papel prensa (para periódico)	96.550	45.823	23.183	-49,4	64.459	30.934	15.580	-49,6
Otros forestales					539	360	202	-43,8

Fuente: elaborado por Odepa con información del Servicio Nacional de Aduanas. * Cifras sujetas a revisión por informes de variación de valor (IVV).

** Cifras en Metros Cúbicos

Cuadro N° 18

Exportaciones de insumos y maquinaria

Productos	Volumen (toneladas)				Valor (miles de US\$ FOB)			
	2013	enero - mayo			2013	enero - mayo		
		2013	2014	Var % 14/13	2013	2014	Var % 14/13	
Insumos					913.612	388.137	335.193	-13,6
Fertilizantes	1.898.039	745.455	797.683	7,0	827.610	357.285	311.657	-12,8
Urea	2	0	20		2	0	19	
Superfosfatos	0	0	0		0	0	0	
Nitrato de Amonio	230.516	84.315	100.150	18,8	116.945	46.176	44.957	-2,6
Fosfato Diamónico	4	2	7	366,7	8	4	4	-2,2
Otros fertilizantes	1.667.518	661.139	697.507	5,5	710.655	311.105	266.677	-14,3
Plaguicidas y productos químicos¹	16.881	7.246	5.536	-23,6	76.207	27.356	19.751	-27,8
Herbicidas	487	177	151	-14,5	6.071	1.938	1.404	-27,6
Fungicidas	11.844	5.805	4.203	-27,6	41.301	17.110	12.017	-29,8
Insecticidas	1.359	366	317	-13,2	20.255	5.399	3.435	-36,4
Otros agroquímicos	3.192	898	864	-3,8	8.579	2.909	2.895	-0,5
Medicamentos veterinarios	1.549	582	590	1,4	7.607	2.440	2.942	20,5
Antibióticos	202	62	52	-17,2	3.347	1.258	1.109	-11,8
Vacunas	6	0	0	-3,4	1.507	160	157	-2,0
Otros Insumos	1.342	519	538	3,7	2.753	1.022	1.676	63,9
Otros Insumos					2.188	1.055	843	-20,1
Cuchillas y hojas cortantes, para madera y máquinas	8	1	38	3.572,6	177	27	95	249,8
Sacos y talegas	523	282	309	9,4	2.011	1.028	747	-27,3
Maquinaria (unidades)					25.702	12.705	10.541	-17,0
Tractores	29	14	7	-50,0	713	398	182	-54,3
Cosechadoras-trilladoras	4	2	2	0,0	233	215	3	-98,6
Sembradoras, plantadoras y transplantadoras	1	0	1		30	0	183	
Otras maquinarias y herramientas					24.727	12.092	10.173	-15,9

Fuente: elaborado por Odepa con información del Servicio Nacional de Aduanas. * Cifras sujetas a revisión por informes de variación de valor (IVV).¹/Industria, domésticos y agrícolas

Cuadro N° 19

Importaciones de productos silvoagropecuarios

Productos	Volumen (toneladas)				Valor (miles de US\$ CIF)			
	2013	enero - mayo			2013	enero - mayo		
		2013	2014	Var % 14/13		2013	2014	Var % 14/13
Total Importaciones					5.736.692	2.381.023	2.224.932	-6,6
Primario					1.230.278	476.961	397.684	-16,6
Maíz consumo	1.092.966	290.236	431.424	48,6	277.134	84.552	98.781	16,8
Trigo Blando	890.022	373.274	238.230	-36,2	308.024	136.928	76.634	-44,0
Trigo Duro	49.386	15.926	5.628	-64,7	19.245	6.194	2.100	-66,1
Cebada	73.436	39.795	7.521	-81,1	28.939	15.305	2.497	-83,7
Habas de soja, incluso quebrantadas	29.883	19.067	39.884	109,2	17.466	10.907	22.567	106,9
Otros productos silvoagropecuarios					579.470	223.074	195.105	-12,5
Industrial					4.506.415	1.904.062	1.827.247	-4,0
Arroz descascarillado	94	62	26	-58,5	86	53	36	-32,8
Arroz blanqueado	90.687	35.225	34.741	-1,4	52.690	21.150	19.775	-6,5
Arroz partido	22.606	10.709	8.427	-21,3	8.999	4.495	3.151	-29,9
Harina de trigo	1.506	730	606	-17,0	639	311	291	-6,5
Aceite de Maravilla en bruto	9.069	4.333	5.407	24,8	10.774	5.469	5.358	-2,0
Aceite de Maravilla refinado	19.720	7.549	11.410	51,1	31.216	12.135	16.136	33,0
Aceite de soja en bruto	859	0	54		1.128	0	72	
Aceite de soja refinado	57.242	13.722	33.458	143,8	75.597	19.266	41.474	115,3
Mezclas de aceites	194.410	98.578	70.902	-28,1	242.788	130.315	75.087	-42,4
Azúcar refinada	379.668	199.247	133.486	-33,0	214.333	116.482	67.460	-42,1
Leche en polvo descremada	6.743	3.640	928	-74,5	26.555	13.756	4.173	-69,7
Leche en polvo entera	7.572	4.784	1.265	-73,6	28.357	16.958	6.133	-63,8
Quesos	23.437	9.912	12.186	22,9	107.349	42.473	57.748	36,0
Carne Bovina Refrigerada	140.120	52.582	55.029	4,7	817.656	318.491	312.988	-1,7
Carne Bovina Congelada	9.828	4.475	3.108	-30,6	48.330	20.733	15.528	-25,1
Carne Porcina	37.975	14.204	11.889	-16,3	104.293	41.889	34.496	-17,6
Carne Ave	73.949	25.738	31.306	21,6	145.324	48.456	59.200	22,2
Otros productos silvoagropecuarios					2.590.300	1.091.631	1.108.141	1,5

Fuente: elaborado por Odepa con información del Servicio Nacional de Aduanas.

Cuadro N° 20								
Importaciones de insumos y maquinaria								
Productos	Volumen (toneladas)				Valor (miles de US\$ CIF)			
	2013	enero - mayo			2013	enero - mayo		
	2013	2014	Var % 14/13		2013	2014	Var % 14/13	
Insumos					1.007.912	366.771	306.065	-16,6
Fertilizantes	1.112.496	370.420	332.422	-10,3	520.605	187.957	149.655	-20,4
Urea	556.768	154.274	136.764	-11,4	225.066	72.541	55.843	-23,0
Superfosfatos	116.132	51.597	52.230	1,2	52.545	24.273	20.710	-14,7
Nitrato de Amonio	74.749	32.423	16.864	-48,0	35.516	16.619	8.394	-49,5
Fosfato Diamónico	75.730	30.190	18.808	-37,7	39.884	16.716	9.307	-44,3
Fosfato Monoamónico	78.872	25.933	40.970	58,0	44.840	15.272	21.296	39,4
Otros fertilizantes	210.247	76.003	66.786	-12,1	122.754	42.537	34.105	-19,8
Plaguicidas y productos químicos¹	42.850	16.965	15.889	-6,3	312.202	106.438	95.121	-10,6
Herbicidas	9.620	4.271	4.080	-4,5	76.874	37.647	35.988	-4,4
Fungicidas	5.296	1.604	1.703	6,2	77.638	18.028	18.711	3,8
Insecticidas	7.965	2.360	2.583	9,4	71.659	19.363	18.101	-6,5
Otros agroquímicos	19.968	8.730	7.523	-13,8	86.031	31.400	22.321	-28,9
Medicamentos veterinarios	2.973	1.294	1.317	1,8	132.316	55.215	43.919	-20,5
Antibióticos	1.408	661	516	-21,9	22.040	8.142	7.177	-11,9
Vacunas	181	82	68	-16,9	59.655	29.228	21.422	-26,7
Otros Insumos	1.384	551	733	33,0	50.621	17.845	15.321	-14,1
Otros Insumos					42.788	17.160	17.370	1,2
Cuchillas y hojas cortantes, para madera y máquinas	742	292	284	-2,5	17.585	7.731	7.363	-4,8
Sacos y talegas	8.053	3.055	3.372	10,4	25.203	9.428	10.008	6,1
Maquinaria (unidades)					724.927	286.970	253.801	-11,6
Tractores	5.530	2.011	1.758	-12,6	127.428	49.297	50.611	2,7
Cosechadoras-trilladoras	217	52	64	23,1	17.455	4.163	4.055	-2,6
Sembradoras, plantadoras y transplantadoras	1.040	235	387	64,7	10.090	4.279	5.533	29,3
Otras maquinarias y herramientas					569.954	229.232	193.602	-15,5

Fuente: elaborado por Odepa con información del Servicio Nacional de Aduanas. ¹/Industria, domésticos y agrícolas