



## Balanza comercial de productos silvoagropecuarios

**Avance mensual enero 2014**

**Balanza comercial de productos silvoagropecuarios  
Avance mensual enero 2013**

**Liliana Yáñez Barrios  
David Cohen Pacini**

Publicación de la Oficina de Estudios y Políticas Agrarias (Odepa)  
del Ministerio de Agricultura, Gobierno de Chile

**Director y Representante Legal**  
Gustavo Rojas Le-Bert

**Se puede reproducir total o parcialmente citando la fuente**

## TABLA DE CONTENIDO

Cuadro	Descripción	Página
Nº 1	Balanza de productos silvoagropecuarios	<a href="#">4</a>
Nº 2	Evolución de las exportaciones silvoagropecuarias por sector	<a href="#">5</a>
Nº 3	Evolución de las importaciones silvoagropecuarias por sector	<a href="#">6</a>
Nº 4	Balanza de productos silvoagropecuarios por clase y subsector	<a href="#">7</a>
Nº 5	Balanza de productos silvoagropecuarios por zona económica	<a href="#">9</a>
Nº 6	Exportación de productos silvoagropecuarios por país de destino	<a href="#">11</a>
Nº 7	Importación de productos silvoagropecuarios por país de origen	<a href="#">12</a>
Nº 8	Principales productos silvoagropecuarios exportados	<a href="#">13</a>
Nº 9	Principales productos silvoagropecuarios importados	<a href="#">14</a>
Nº 10	Principales rubros exportados	<a href="#">15</a>
Nº 11	Exportaciones de frutas	<a href="#">16</a>
Nº 12	Exportaciones de semillas para siembra	<a href="#">18</a>
Nº 13	Exportaciones de bulbos, flores y musgos	<a href="#">19</a>
Nº 14	Exportaciones de hortalizas y tubérculos	<a href="#">20</a>
Nº 15	Exportaciones de vinos y alcoholes	<a href="#">21</a>
Nº 16	Exportaciones pecuarias	<a href="#">22</a>
Nº 17	Exportaciones forestales	<a href="#">23</a>
Nº 18	Exportaciones de insumos y maquinaria	<a href="#">24</a>
Nº 19	Importaciones de productos silvoagropecuarios	<a href="#">25</a>
Nº 20	Importaciones de insumos y maquinaria	<a href="#">26</a>

Gráfico	Descripción	Página
Nº 1	Balanza de productos silvoagropecuarios	<a href="#">4</a>
Nº 2	Evolución de las exportaciones silvoagropecuarias	<a href="#">5</a>
Nº 3	Evolución de las importaciones silvoagropecuarias	<a href="#">6</a>
Nº 4	Exportaciones silvoagropecuarios por clase	<a href="#">8</a>
Nº 5	Exportaciones silvoagropecuarios por subsector	<a href="#">8</a>
Nº 6	Exportaciones de productos silvoagropecuarios por zona económica	<a href="#">10</a>
Nº 7	Importaciones de productos silvoagropecuarios por zona económica	<a href="#">10</a>
Nº 8	Exportación de productos silvoagropecuarios por país de destino	<a href="#">11</a>
Nº 9	Importación de productos silvoagropecuarios por país de origen	<a href="#">12</a>
Nº 10	Principales productos silvoagropecuarios exportados	<a href="#">13</a>
Nº 11	Principales productos silvoagropecuarios importados	<a href="#">14</a>
Nº 12	Principales rubros exportados	<a href="#">15</a>

Las exportaciones que no son realizadas en la modalidad "a firme" pueden ser ajustadas de acuerdo al Informe de Variación de Valor (IVV), el cual afecta directamente a cada declaración de exportación en el mes en que fueron efectuadas. Por esta razón, las cifras de exportaciones pueden experimentar modificaciones cada vez que se aplican los IVV, ocasionando, eventualmente, el ajuste de los valores de exportación.

Teatinos 40, piso 8. Santiago, Chile

Teléfono : (56- 2) 23973000

Fax : (56- 2) 23973111

[www.odepa.gob.cl](http://www.odepa.gob.cl)

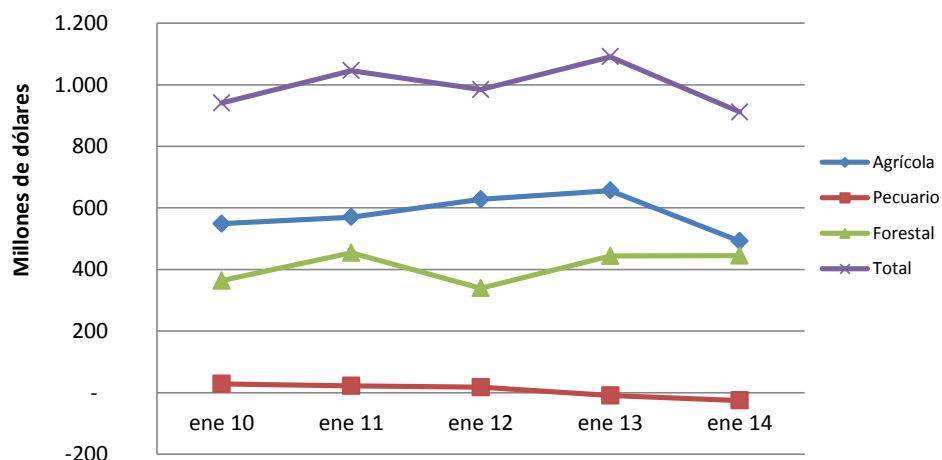


**Cuadro N° 1**  
**Balanza comercial de productos silvoagropecuarios por sector \***  
**Chile - Mundo**  
**Miles de dólares**

Sector	2013		enero		Variación 2014-2013	Participación 2014
	ene-dic	2013	2014	2014		
<b>Exportaciones por sector</b>						
<b>Total</b>	<b>15.364.551</b>	<b>1.582.826</b>	<b>1.368.691</b>		<b>-13,5%</b>	
Agrícola	9.002.256	1.004.521	801.868		-20,2%	58,6%
Pecuario	1.280.315	114.495	100.547		-12,2%	7,3%
Forestal	5.081.980	463.810	466.276		0,5%	34,1%
<b>Importaciones por sector</b>						
<b>Total</b>	<b>5.737.542</b>	<b>491.845</b>	<b>457.470</b>		<b>-7,0%</b>	
Agrícola	3.851.571	348.209	309.971		-11,0%	67,8%
Pecuario	1.592.825	123.924	126.026		1,7%	27,5%
Forestal	293.146	19.712	21.473		8,9%	4,7%
<b>Balanza comercial de productos</b>						
<b>Total</b>	<b>9.627.009</b>	<b>1.090.981</b>	<b>911.221</b>		<b>-16,5%</b>	
Agrícola	5.150.685	656.312	491.897		-25,1%	54,0%
Pecuario	-312.510	-9.429	-25.479		170,2%	-2,8%
Forestal	4.788.834	444.098	444.803		0,2%	48,8%

Fuente: elaborado por ODEPA con información del Servicio Nacional de Aduanas;  
 \* Cifras sujetas a revisión por informes de variación de valor (IVV).

**Gráfico N° 1**  
**Evolución balanza de productos silvoagropecuarios**



Fuente: elaborado por Odepa con información del Servicio Nacional de Aduanas

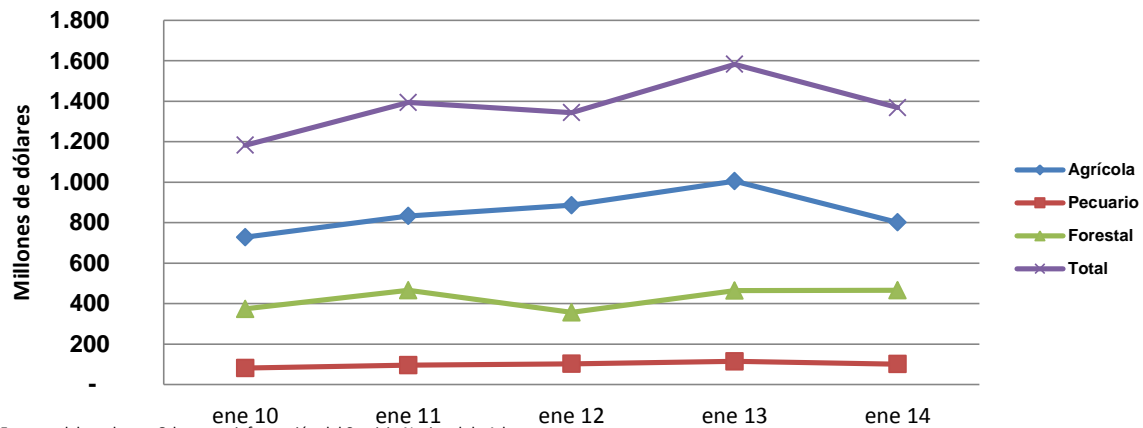
**Cuadro N° 2**  
**Evolución de las exportaciones silvoagropecuarias por sector\***  
**Chile - Mundo**  
**Miles de dólares**

Sector	enero				
	2010	2011	2012	2013	2014
Agrícola	728.095	833.126	886.006	1.004.521	801.868
Pecuario	80.973	95.530	102.090	114.495	100.547
Forestal	373.364	465.073	356.158	463.810	466.276
<b>Total</b>	<b>1.182.432</b>	<b>1.393.729</b>	<b>1.344.254</b>	<b>1.582.826</b>	<b>1.368.691</b>

Fuente: elaborado por Odepa con información del Servicio Nacional de Aduanas

\* Cifras sujetas a revisión por informes de variación de valor (IVV).

**Gráfico N° 2**  
**Evolución de las exportaciones silvoagropecuarias**



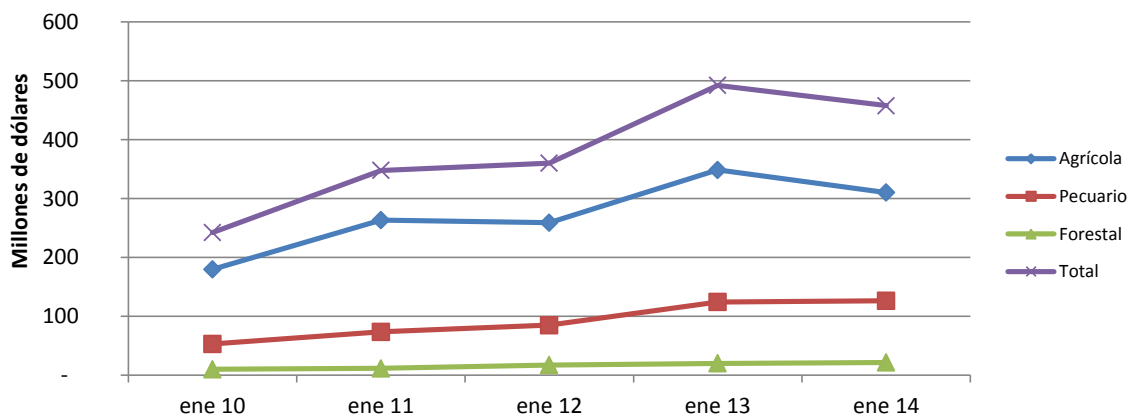
Fuente: elaborado por Odepa con información del Servicio Nacional de Aduanas

**Cuadro N° 3**  
**Evolución de las importaciones silvoagropecuarias por sector**  
**Chile - Mundo**  
**Miles de dólares**

Sector	enero				
	2010	2011	2012	2013	2014
Agrícola	179.446	262.895	258.541	348.209	309.971
Pecuario	52.741	73.470	84.671	123.924	126.026
Forestal	9.702	11.217	16.940	19.712	21.473
<b>Total</b>	<b>241.889</b>	<b>347.582</b>	<b>360.152</b>	<b>491.845</b>	<b>457.470</b>

Fuente: elaborado por Odepa con información del Servicio Nacional de Aduanas

**Gráfico N° 3**  
**Evolución de las importaciones silvoagropecuarias**



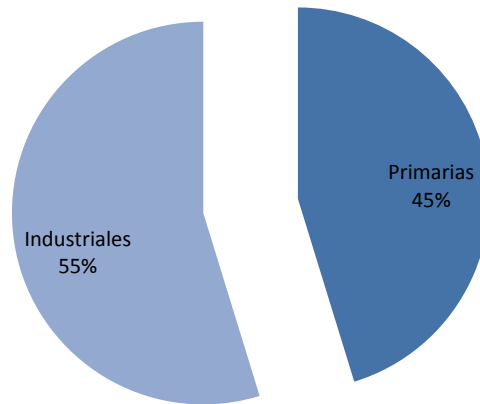
Fuente: elaborado por Odepa con información del Servicio Nacional de Aduanas

**Cuadro N° 4**  
**Balanza comercial de productos silvoagropecuarios por clase y sector\***  
**Chile - Mundo**  
**Miles de dólares**

Clase y sector	2013	enero		Variación	Participación
	2013	2013	2014	2014-2013	2014
<b>Exportaciones por clase y sector</b>					
Total silvoagropecuario	15.364.551	1.582.826	1.368.691	-13,5%	
<b>Productos primarios</b>	<b>5.639.397</b>	<b>748.972</b>	<b>619.226</b>	<b>-17,3%</b>	<b>45,2%</b>
Agrícola	5.229.136	709.166	552.647	-22,1%	89,2%
Pecuario	87.430	6.701	23.103	244,8%	3,7%
Forestal	322.831	33.105	43.476	31,3%	7,0%
<b>Productos industriales</b>	<b>9.725.153</b>	<b>833.855</b>	<b>749.466</b>	<b>-10,1%</b>	<b>54,8%</b>
Agrícola	3.773.119	295.356	249.221	-15,6%	33,3%
Pecuario	1.192.885	107.794	77.444	-28,2%	10,3%
Forestal	4.759.149	430.705	422.801	-1,8%	56,4%
<b>Importaciones por clase y sector</b>					
Total silvoagropecuario	5.737.542	491.845	457.470	-7,0%	
<b>Productos primarios</b>	<b>1.230.513</b>	<b>115.375</b>	<b>97.349</b>	<b>-15,6%</b>	<b>21,3%</b>
Agrícola	1.176.510	110.546	92.609	-16,2%	95,1%
Pecuario	33.948	3.273	2.920	-10,8%	3,0%
Forestal	20.055	1.556	1.820	17,0%	1,9%
<b>Productos industriales</b>	<b>4.507.030</b>	<b>376.471</b>	<b>360.120</b>	<b>-4,3%</b>	<b>78,7%</b>
Agrícola	2.675.061	237.664	217.361	-8,5%	60,4%
Pecuario	1.558.877	120.651	123.106	2,0%	34,2%
Forestal	273.092	18.156	19.653	8,2%	5,5%
<b>Balanza comercial de productos</b>					
Total silvoagropecuario	9.627.009	1.090.981	911.221	-16,5%	
<b>Primario</b>	<b>4.408.884</b>	<b>633.597</b>	<b>521.877</b>	<b>-17,6%</b>	<b>57,3%</b>
Agrícola	4.052.626	598.620	460.038	-23,2%	88,2%
Pecuario	53.482	3.428	20.183	488,8%	3,9%
Forestal	302.776	31.549	41.656	32,0%	8,0%
<b>Industrial</b>	<b>5.218.123</b>	<b>457.384</b>	<b>389.346</b>	<b>-14,9%</b>	<b>42,7%</b>
Agrícola	1.098.058	57.692	31.860	-44,8%	8,2%
Pecuario	-365.992	-12.857	-45.662	255,2%	-11,7%
Forestal	4.486.057	412.549	403.148	-2,3%	103,5%

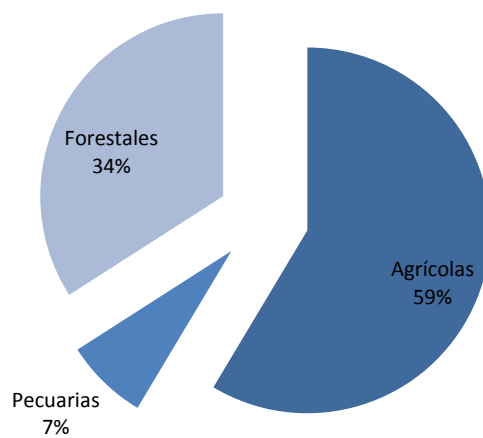
Fuente: elaborado por Odepa con información del Servicio Nacional de Aduanas  
\* Cifras sujetas a revisión por informes de variación de valor (IVV).

**Gráfico N° 4**  
**Exportaciones silvoagropecuarias por clase**  
**Participación enero 2014**



Fuente: elaborado por Odepa con información del Servicio Nacional de Aduanas

**Gráfico N° 5**  
**Exportaciones silvoagropecuarias por sector**  
**Participación enero 2014**



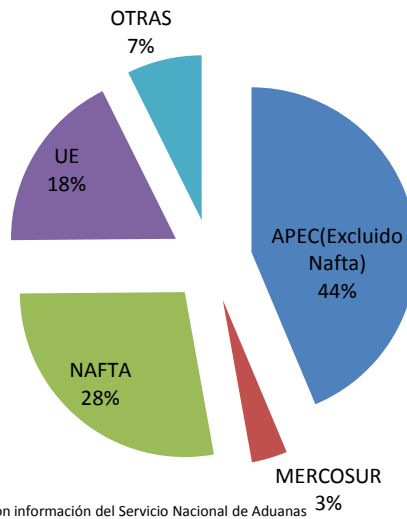
Fuente: elaborado por Odepa con información del Servicio Nacional de Aduanas

<b>Cuadro N° 5</b>				
<b>Balanza de productos silvoagropecuarios por zona económica *</b>				
<b>Miles de dólares</b>				
<b>Zona económica</b>		<b>Exportaciones</b>	<b>Importaciones</b>	<b>Saldo</b>
<b>APEC (Excluido NAFTA)</b>				
	2013	5.302.726	412.056	4.890.670
	ene 2013	619.611	29.307	590.303
	ene 2014	597.654	42.736	554.918
	Var. (%) 2014/2013	-3,5	45,8	-6,0
<b>UE ( 27 )</b>				
	2013	3.272.289	558.835	2.713.454
	ene 2013	208.836	44.648	164.188
	ene 2014	243.430	39.323	204.107
	Var. (%) 2014/2013	16,6	-11,9	24,3
<b>MERCOSUR</b>				
	2013	676.475	2.866.650	-2.190.175
	ene 2013	43.911	237.584	-193.673
	ene 2014	47.907	230.162	-182.255
	Var. (%) 2014/2013	9,1	-3,1	-5,9
<b>NAFTA</b>				
	2013	4.303.882	1.305.318	2.998.564
	ene 2013	576.892	107.705	469.187
	ene 2014	379.191	89.096	290.095
	Var. (%) 2014/2013	-34,3	-17,3	-38,2
<b>Otras</b>				
	2013	1.809.178	594.683	1.214.495
	ene 2013	133.577	72.601	60.975
	ene 2014	100.510	56.154	44.356
	Var. (%) 2014/2013	-24,8	-22,7	-27,3
<b>Balanza comercial de productos</b>				
	2013	15.364.551	5.737.542	9.627.009
	ene 2013	1.582.826	491.845	1.090.981
	ene 2014	1.368.691	457.470	911.221
	Var. (%) 2014/2013	-13,5	-7,0	-16,5

Fuente: elaborado por Odepa con información del Servicio Nacional de Aduanas.

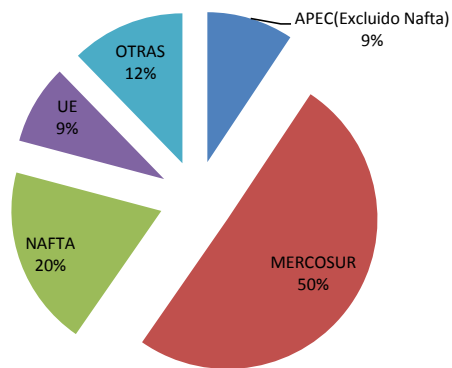
\* Cifras sujetas a revisión por informes de variación de valor (IVV).

**Gráfico N° 6**  
**Exportación de productos silvoagropecuarios por zona económica**  
**Participación enero 2014**



Fuente: elaborado por Odepa con información del Servicio Nacional de Aduanas

**Gráfico N° 7**  
**Importación de productos silvoagropecuarios por zona económica**  
**Participación enero 2014**



Fuente: elaborado por Odepa con información del Servicio Nacional de Aduanas

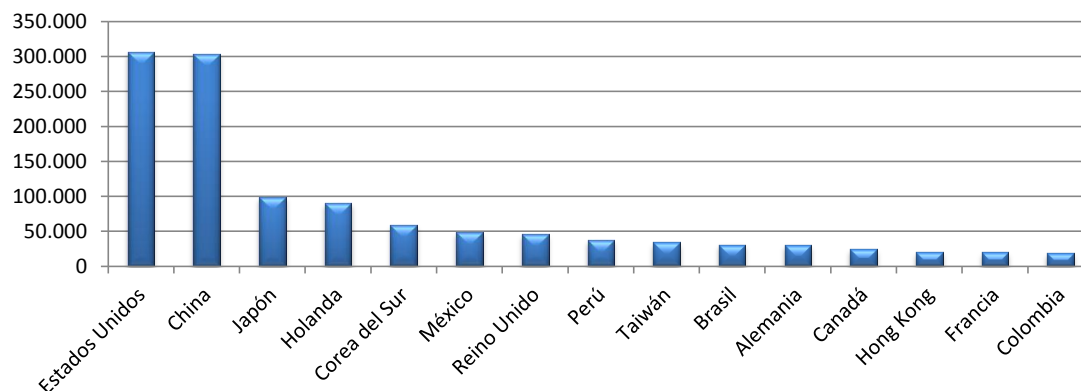
**Cuadro N°6**  
**Exportación de productos silvoagropecuarios por país de destino\***

País	Miles de dólares FOB		Variación 2014-2013	Participación 2014
	2013	enero 2014		
Estados Unidos	3.303.166	482.715	-36,6%	22,3%
China	2.040.366	318.156	-4,7%	22,1%
Japón	1.009.056	93.203	5,5%	7,2%
Holanda	957.675	63.830	40,5%	6,6%
Corea del Sur	717.911	63.552	-7,6%	4,3%
México	652.434	64.689	-25,2%	3,5%
Reino Unido	570.372	53.059	-14,1%	3,3%
Perú	402.385	34.053	9,4%	2,7%
Taiwán	279.976	36.623	-7,3%	2,5%
Brasil	443.826	26.453	30,964	17,1%
Alemania	341.913	21.246	29.855	40,5%
Canadá	348.282	29.488	24.941	-15,4%
Hong Kong	114.972	23.996	20.279	-15,5%
Francia	276.013	19.596	19.901	1,6%
Colombia	393.913	27.560	19.165	-30,5%
Otros países	3.512.289	224.607	202.816	-9,7%
<b>TOTAL</b>	<b>15.364.551</b>	<b>1.582.826</b>	<b>1.368.691</b>	<b>-13,5%</b>

Fuente: elaborado por Odepa con información del Servicio Nacional de Aduanas.

\* Cifras sujetas a revisión por informes de variación de valor (IVV).

**Gráfico N° 8**  
**Exportación de productos silvoagropecuarios por país de destino**  
**Miles de dólares enero 2014**



Fuente: elaborado por Odepa con información del Servicio Nacional de Aduanas

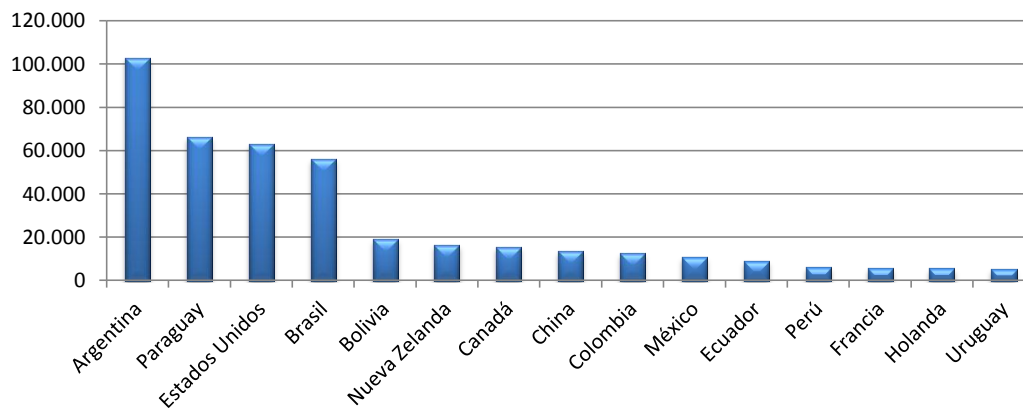
**Cuadro N° 7**  
**Importación de productos silvoagropecuarios por país de origen \***

Miles de dólares CIF

País	2013	enero		Variación	Participación
	ene-dic	2013	2014	2014-2013	2014
Argentina	1.458.459	132.101	102.744	-22,2%	22,5%
Paraguay	552.555	28.885	66.136	129,0%	14,5%
Estados Unidos	1.006.035	84.543	63.035	-25,4%	13,8%
Brasil	762.275	66.504	55.968	-15,8%	12,2%
Bolivia	127.603	16.229	19.078	17,6%	4,2%
Nueva Zelanda	72.031	4.351	16.498	279,2%	3,6%
Canadá	194.706	14.485	15.279	5,5%	3,3%
China	157.685	10.412	13.709	31,7%	3,0%
Colombia	95.514	10.104	12.410	22,8%	2,7%
México	104.577	8.677	10.782	24,3%	2,4%
Ecuador	120.351	9.272	8.903	-4,0%	1,9%
Perú	76.256	4.625	6.019	30,1%	1,3%
Francia	94.509	6.896	5.770	-16,3%	1,3%
Holanda	60.466	5.576	5.520	-1,0%	1,2%
Uruguay	93.360	10.094	5.315	-47,3%	1,2%
Otros países	761.158	79.092	50.304	-36,4%	11,0%
<b>TOTAL</b>	<b>5.737.542</b>	<b>491.845</b>	<b>457.470</b>	<b>-7,0%</b>	<b>100,0%</b>

Fuente: elaborado por Odepa con información del Servicio Nacional de Aduanas.

**Gráfico N° 9**  
**Importación de productos silvoagropecuarios por país de origen**  
**Miles de dólares enero 2014**



Fuente: elaborado por Odepa con información del Servicio Nacional de Aduanas

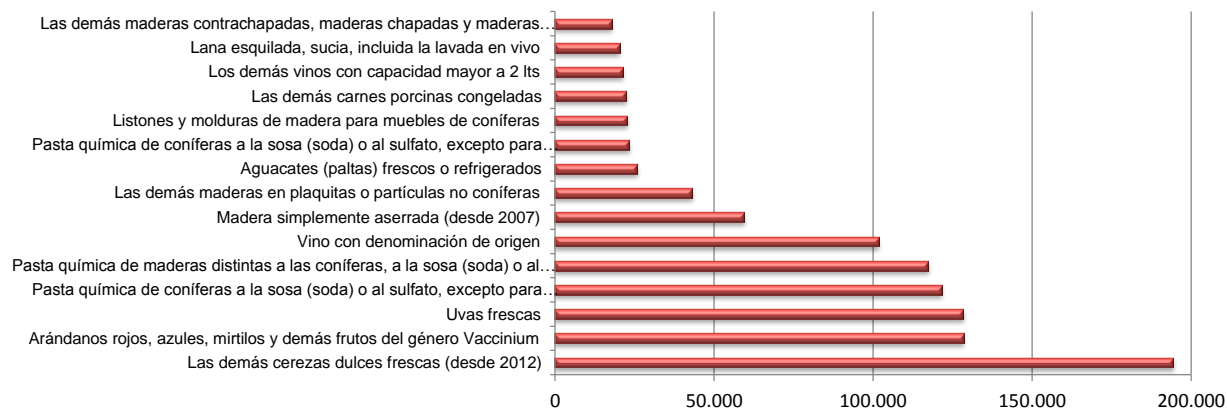
**Cuadro N° 8**  
**Principales productos silvoagropecuarios exportados\***

Producto	Código SACH	Miles de dólares FOB			Variación 2014-2013	Participación 2014
		2013	enero			
		ene-dic	2013	2014		
Las demás cerezas dulces frescas (desde 2012)	8092919	320.657	198.534	194.363	-2,1%	14,2%
Arándanos rojos, azules, mirtilos y demás frutos del género Vaccinium	8104000	414.427	161.477	128.411	-20,5%	9,4%
Uvas frescas	8061000	1.528.626	220.199	128.298	-41,7%	9,4%
Pasta química de coníferas a la sosa (soda) o al sulfato, excepto para disol	47032100	1.260.122	112.037	121.613	8,5%	8,9%
Pasta química de maderas distintas a las coníferas, a la sosa (soda) o al su	47032900	1.260.022	116.096	117.387	1,1%	8,6%
Vino con denominación de origen	22042110	1.362.392	108.472	101.682	-6,3%	7,4%
Madera simplemente aserrada (desde 2007)	44071012	571.382	45.430	59.418	30,8%	4,3%
Las demás maderas en plaquitas o partículas no coníferas	44012200	313.662	32.509	43.108	32,6%	3,1%
Aguacates (paltas) frescos o refrigerados	8044000	145.164	18.106	25.801	42,5%	1,9%
Pasta química de coníferas a la sosa (soda) o al sulfato, excepto para disol	47031100	280.952	26.592	23.309	-12,3%	1,7%
Listones y molduras de madera para muebles de coníferas	44091020	266.361	27.994	22.592	-19,3%	1,7%
Las demás carnes porcinas congeladas	2032900	368.806	31.324	22.395	-28,5%	1,6%
Los demás vinos con capacidad mayor a 2 lts	22042990	390.870	41.612	21.336	-48,7%	1,6%
Lana esquilada, sucia, incluida la lavada en vivo	51011100	14.725	1.406	20.367	1348,4%	1,5%
Las demás maderas contrachapadas, maderas chapadas y maderas estrat	44123910	251.899	24.873	17.710	-28,8%	1,3%
Los demás productos		6.614.484	416.163	320.903	-22,9%	23,4%
<b>TOTAL</b>		<b>15.364.551</b>	<b>1.582.826</b>	<b>1.368.691</b>	<b>-13,5%</b>	<b>100,0%</b>

Fuente: elaborado por Odepa con información del Servicio Nacional de Aduanas.

\* Cifras sujetas a revisión por informes de variación de valor (IVV).

**Gráfico N° 10**  
**Principales productos silvoagropecuarios exportados**  
**Miles de dólares enero 2014**



Fuente: elaborado por Odepa con información del Servicio Nacional de Aduanas

**Cuadro N° 9**  
**Principales productos silvoagropecuarios importados**

Producto	Código SACH	Miles de dólares CIF			Variación 2014-2013	Participación 2014
		2013	enero			
		ene-dic	2013	2014		
Carne bovina deshuesada fresca o refrigerada	2013000	817.206	58.575	65.350	11,6%	14,3%
Maíz para consumo (desde 2012)	10059020	276.473	25.861	30.652	18,5%	6,7%
Tortas y residuos de soja	23040000	257.937	1.521	21.283	1299,2%	4,7%
Preparaciones que contengan maíz	23099060	225.280	15.875	19.929	25,5%	4,4%
Mezclas de aceites, animales o vegetales y animales con vegetales	15179000	242.800	23.606	16.359	-30,7%	3,6%
Azúcar refinada	17019900	214.333	31.959	16.231	-49,2%	3,5%
Cerveza de malta	22030000	130.284	11.350	15.202	33,9%	3,3%
Habas de soja, incluso quebrantadas	12010000	17.466	6.411	12.822	100,0%	2,8%
Los demás quesos	4069000	66.379	4.089	11.676	185,5%	2,6%
Los demás azúcares de caña (desde 2012)	17011400	65.861	23.639	11.537	-51,2%	2,5%
Las demás preparaciones de los tipos utilizados para la alimentación de los	23099090	190.178	15.354	10.460	-31,9%	2,3%
Las demás preparaciones alimenticias nencop	21069090	115.326	9.863	8.974	-9,0%	2,0%
Aceite de soja refinado	15079000	75.597	2.521	8.621	241,9%	1,9%
Residuos de la industria del almidón y residuos similares	23031000	74.225	10.078	8.178	-18,8%	1,8%
Trozos y despojos comestibles de gallo o gallina, congelados	2071400	100.280	9.905	7.783	-21,4%	1,7%
Los demás productos		2.867.916	241.238	192.412	-20,2%	42,1%
<b>TOTAL</b>		<b>5.737.542</b>	<b>491.845</b>	<b>457.470</b>	<b>-7,0%</b>	<b>100,0%</b>

Fuente: elaborado por Odepa con información del Servicio Nacional de Aduanas.

**Gráfico N° 11**  
**Principales productos silvoagropecuarios importados**  
**Miles de dólares enero 2014**



Fuente: elaborado por Odepa con información del Servicio Nacional de Aduanas

Cuadro N° 10

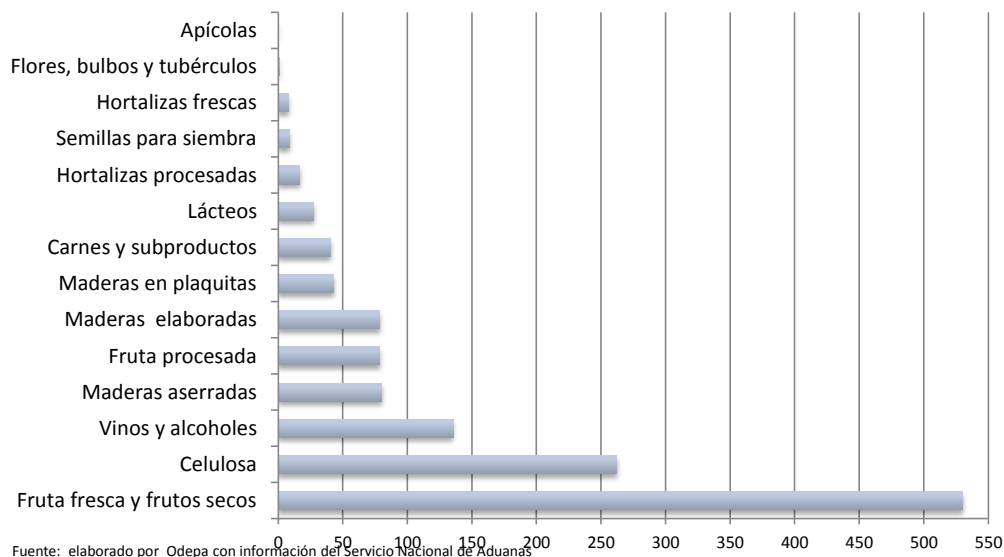
## Principales rubros exportados

Rubro	Volumen (toneladas/miles de litros <sup>1</sup> )				Valor (miles de US\$ FOB)*				
	2013	enero			2013	enero			Partc. 2014
		2013	2014	Var % 14/13		2013	2014	Var % 14/13	
<b>Exportaciones totales</b>					<b>15.364.551</b>	<b>1.582.826</b>	<b>1.368.691</b>	<b>-13,5%</b>	
Fruta fresca y frutos secos	2.706.256	198.719	193.869	-2,4%	4.443.972	678.470	530.314	-21,8%	38,7%
Celulosa	4.556.222	437.087	414.256	-5,2%	2.801.096	254.726	262.308	3,0%	19,2%
Vinos y alcoholes	889.424	77.232	56.112	-27,3%	1.921.878	162.431	135.535	-16,6%	9,9%
Maderas aserradas	-	-	-	-	813.134	65.630	80.090	22,0%	5,9%
Fruta procesada	626.319	42.608	36.907	-13,4%	1.368.860	88.680	78.798	-11,1%	5,8%
Maderas elaboradas	-	-	-	-	1.079.921	100.786	78.524	-22,1%	5,7%
Maderas en plaquitas	3.901.983	399.430	538.597	34,8%	313.662	32.509	43.108	32,6%	3,1%
Carnes y subproductos	261.780	21.730	12.974	-40,3%	762.710	63.908	40.435	-36,7%	3,0%
Lácteos	87.977	10.658	7.802	-26,8%	269.748	31.410	27.298	-13,1%	2,0%
Hortalizas procesadas	124.725	12.423	10.415	-16,2%	183.021	19.604	16.805	-14,3%	1,2%
Semillas para siembra	128.659	331	371	12,1%	626.177	13.302	8.863	-33,4%	0,6%
Hortalizas frescas	36.912	7.288	7.225	-0,9%	51.079	12.252	8.050	-34,3%	0,6%
Flores, bulbos y tubérculos	114.281	2.136	1.397	-34,6%	40.948	1.729	981	-43,2%	0,1%
Apícolas	8.195	384	169	-56,1%	27.175	1.155	586	-49,3%	0,0%

Fuente: elaborado por Odepa con información del Servicio Nacional de Aduanas. \* Cifras sujetas a revisión por informes de variación de valor (IVV).

Nota <sup>1</sup>: volumen de vinos y alcoholes en miles de litros.

Gráfico N° 12  
Principales rubros exportados  
Millones de dólares enero 2014



Cuadro N° 11

## Exportaciones de frutas \*

Productos	Volumen (toneladas)				Valor (miles de US\$ FOB)			
	2013	enero			2013	enero		
		2013	2014	Var % 14/13		2013	2014	Var % 14/13
<b>Total frutas</b>	<b>3.332.575</b>	<b>241.327</b>	<b>230.775</b>	<b>-4,4</b>	<b>5.812.832</b>	<b>767.151</b>	<b>609.112</b>	<b>-20,6</b>
<b>Primario</b>	<b>2.706.256</b>	<b>198.719</b>	<b>193.869</b>	<b>-2,4</b>	<b>4.443.972</b>	<b>678.470</b>	<b>530.314</b>	<b>-21,8</b>
<b>Fruta fresca</b>	<b>2.656.943</b>	<b>197.901</b>	<b>192.964</b>	<b>-2,5</b>	<b>4.102.999</b>	<b>670.963</b>	<b>520.306</b>	<b>-22,5</b>
Uvas	856.355	79.496	81.642	2,7	1.528.626	220.199	128.298	-41,7
Manzanas	833.154	721	4.320	499,0	810.171	667	3.587	437,7
Kiwis	217.858	25	17	-33,1	236.349	21	18	-13,7
Aguacates (paltas)	88.307	9.956	18.648	87,3	145.164	18.106	25.801	42,5
Ciruelas	115.274	16.723	6.650	-60,2	144.518	20.886	9.582	-54,1
Peras	143.238	3.212	2.376	-26,0	162.746	4.016	2.519	-37,3
Arandanos	81.831	32.424	26.893	-17,1	414.427	161.477	128.411	-20,5
Nectarines	57.406	14.138	6.837	-51,6	78.380	21.851	11.811	-45,9
Melocotones (duraznos)	30.303	10.602	4.424	-58,3	40.574	15.028	7.251	-51,7
Limones	33.833	290	214	-26,2	38.941	304	187	-38,6
Mandarinas, clementinas, wilking e híbridas	63.791	71	0	-100,0	81.837	73	0	-100,0
Cerezas	53.867	29.348	40.371	37,6	330.657	205.857	201.687	-2,0
Naranjas	69.979	22	0	-100,0	64.397	9	0	-100,0
Otros	11.748	873	573	-34,4	26.211	2.468	1.154	-53,2
<b>Frutos secos</b>	<b>49.313</b>	<b>819</b>	<b>905</b>	<b>10,5</b>	<b>340.973</b>	<b>7.507</b>	<b>10.007</b>	<b>33,3</b>
Almendras con cáscara, frescas o secas	220	0	11		1.131	0	60	
Almendras sin cáscara	7.211	258	109	-57,6	60.572	1.748	1.081	-38,2
Avellanas con cáscara, frescas o secas	9.037	25	0	-100,0	29.827	55	0	-100,0
Avellanas sin cáscara, frescas o secas	57	8	0	-100,0	570	44	0	-100,0
Castañas, frescas o secas, incluso sin cáscara	1.095	0	0		1.681	0	0	
Los demás cocos, excepto secos	1	0	0		4	0	0	
Nueces de brasil, sin cáscara	0	0	0		0	0	0	
Nueces de marañón, con cáscara	0	0	0		0	0	0	
Nueces de marañón, sin cáscara	0	0	0		0	0	0	
Nueces de nogal con cáscara	17.644	77	0	-100,0	81.478	447	0	-100,0
Nueces de nogal sin cáscara	14.028	451	783	73,8	165.542	5.214	8.860	69,9
Pistachos	20	0	1		161	0	7	
Nuez de Macadamia	0	0	0		0	0	0	
Los demás frutos de cáscara, frescos o secos, inc	1	0	0		8	0	0	

Fuente: elaborado por Odepa con información del Servicio Nacional de Aduanas. \* Cifras sujetas a revisión por informes de variación de valor (IVV).

Cuadro N° 11 (continuación)

## Exportaciones de frutas \*

Productos	Volumen (toneladas)				Valor (miles de US\$ FOB)			
	2013	enero			2013	enero		
		2013	2014	Var % 14/13		2013	2014	Var % 14/13
<b>Industrial</b>	<b>626.319</b>	<b>42.608</b>	<b>36.907</b>	<b>-13,4</b>	<b>1.368.860</b>	<b>88.680</b>	<b>78.798</b>	<b>-11,1</b>
<b>Compotas</b>	<b>173.750</b>	<b>13.983</b>	<b>13.039</b>	<b>-6,8</b>	<b>210.082</b>	<b>17.144</b>	<b>15.377</b>	<b>-10,3</b>
Damascos	1.139	50	104	108,1	1.437	62	136	118,0
Duraznos	43.654	3.316	3.171	-4,4	60.050	4.492	4.568	1,7
Las demás confituras, jaleas y mermeladas, puré,	35.734	2.990	3.033	1,4	37.101	3.296	3.331	1,1
Otras	93.223	7.627	6.731	-11,8	111.493	9.293	7.342	-21,0
<b>Conservas</b>	<b>77.178</b>	<b>2.939</b>	<b>3.432</b>	<b>16,8</b>	<b>143.058</b>	<b>6.811</b>	<b>6.124</b>	<b>-10,1</b>
Aceitunas	1.096	201	20	-90,3	4.242	549	122	-77,9
Cerezas	4.725	360	453	25,8	15.032	1.072	1.440	34,4
Damascos	73	3	0	-100,0	105	5	0	-100,0
Duraznos	64.810	2.036	2.449	20,3	99.342	3.234	3.611	11,6
Las demás frutas preparadas o conservadas	4.342	97	476	390,4	10.394	575	707	22,9
Los demás frutos de cáscara y semillas, incluidas	1.407	145	20	-86,2	12.155	1.129	225	-80,0
Mezclas preparadas o conservadas	0	0	0		0	0	0	
Peras	475	60	12	-80,3	953	139	18	-87,1
Otras conservas	249	37	3	-92,4	835	108	1	-98,9
<b>Congelados</b>	<b>119.078</b>	<b>8.028</b>	<b>6.473</b>	<b>-19,4</b>	<b>336.192</b>	<b>21.424</b>	<b>18.817</b>	<b>-12,2</b>
Frambuesas	36.780	1.544	1.175	-23,9	116.166	4.467	4.220	-5,5
Frutillas	15.071	1.878	1.787	-4,8	33.272	3.611	3.618	0,2
Moras	15.158	1.505	711	-52,7	43.704	4.121	1.922	-53,4
Zarzamoras, mora-frambuesa y grosellas	2.818	586	335	-42,8	9.604	1.933	1.263	-34,7
Las demás	49.251	2.514	2.464	-2,0	133.446	7.291	7.793	6,9
<b>Deshidratados</b>	<b>141.164</b>	<b>8.373</b>	<b>5.877</b>	<b>-29,8</b>	<b>404.007</b>	<b>20.462</b>	<b>18.450</b>	<b>-9,8</b>
Ciruelas secas	62.684	4.826	2.761	-42,8	151.033	9.361	7.877	-15,9
Manzanas	5.411	529	398	-24,8	36.455	3.716	2.480	-33,2
Mosquetas	5.506	219	184	-16,1	22.401	701	618	-11,8
Pasas	67.154	2.770	2.518	-9,1	189.105	6.429	7.106	10,5
Otros deshidratados	409	30	16	-45,4	5.013	255	369	44,7
<b>Extracción de aceites</b>	<b>10.286</b>	<b>577</b>	<b>956</b>	<b>65,7</b>	<b>50.926</b>	<b>3.092</b>	<b>5.064</b>	<b>63,8</b>
Aceite de oliva, virgen	9.879	526	930	76,8	44.164	2.418	4.612	90,8
Aceite de rosa mosqueta y sus fracciones	388	50	25	-50,2	6.469	673	428	-36,4
Aceite de palta	8	0	1	457,7	103	1	12	718,3
Otros	11	0	0		190	0	13	
<b>Jugos</b>	<b>103.264</b>	<b>8.610</b>	<b>7.014</b>	<b>-18,5</b>	<b>217.875</b>	<b>19.312</b>	<b>14.535</b>	<b>-24,7</b>
Manzanas	54.515	4.562	2.590	-43,2	82.229	8.647	3.846	-55,5
Uva (Incluido el mosto)	37.773	3.075	3.544	15,3	101.177	8.021	8.278	3,2
Naranja	75	0	0		177	0	0	
Otros jugos	10.902	973	879	-9,6	34.292	2.644	2.411	-8,8
<b>Otras frutas</b>	<b>1.598</b>	<b>98</b>	<b>116</b>	<b>18,2</b>	<b>6.719</b>	<b>437</b>	<b>432</b>	<b>-1,2</b>

Fuente: elaborado por Odepa con información del Servicio Nacional de Aduanas. \* Cifras sujetas a revisión por informes de variación de valor (IVV).

Cuadro N° 12

## Exportaciones de semillas para siembra \*

Productos	Volumen (toneladas)				Valor (miles de US\$ FOB)			
	2013	enero		Var % 14/13	2013	enero		Var % 14/13
		2013	2014			2013	2014	
<b>Total semillas</b>	<b>128.659</b>	<b>331</b>	<b>371</b>	<b>12,1</b>	<b>626.177</b>	<b>13.302</b>	<b>8.863</b>	<b>-33,4</b>
Papas	617	0	0		729	0	0	
Arvejas	1	0	0		31	0	0	
Porotos y frejoles	1.121	0	0	-100,0	3.124	1	0	-100,0
Maíz dulce	93	0	0		1.285	0	0	
Trigo duro	0	0	0		20	0	0	
Cebada	1	0	0		3	0	0	
Maíz	99.918	269	187	-30,2	361.507	5.578	2.652	-52,5
Avena	3.844	0	0		2.987	0	0	
Sorgo de grano	1	0	0		1	0	0	
Habas de soja	4.664	0	5		13.036	0	5	
Nabo	10.269	0	0		32.631	0	0	
Girasol	4.549	1	2	213,8	28.086	73	74	2,2
Mostaza	5	0	0		41	0	0	
Cártamo	1	0	0		2	0	0	
Amapola	0	0	0		111	0	0	
Remolacha azucarera para siembra	65	0	0		458	0	0	
Forrajera	1.605	38	66	74,3	5.907	133	182	36,9
Hortalizas	1.434	19	14	-23,4	156.138	5.137	2.159	-58,0
Semillas, frutos y esporas, para siembra	176	4	0	-99,8	1.007	53	13	-76,5
Semillas de plantas herbáceas usadas principalme	26	1	1	113,8	17.196	2.327	3.074	32,1
<b>Las demás semillas</b>	<b>271</b>	<b>0</b>	<b>94</b>		<b>1.876</b>	<b>0</b>	<b>704</b>	

Fuente: elaborado por Odepa con información del Servicio Nacional de Aduanas. \* Cifras sujetas a revisión por informes de variación de valor (IVV).

Cuadro N° 13

## Exportaciones de bulbos, flores de corte y musgos \*

Productos	Volumen (toneladas/unidades)				Valor (miles de US\$ FOB)			
	2013	enero			2013	enero		
		2013	2014	Var % 14/13		2013	2014	Var % 14/13
<b>Total flores/bulbos/musgos</b>	<b>114.281</b>	<b>2.136</b>	<b>1.397</b>	<b>-34,6</b>	<b>40.948</b>	<b>1.729</b>	<b>981</b>	<b>-43,2</b>
<b>Bulbos en reposo vegetativo <sup>1</sup></b>	<b>113.238</b>	<b>2.024</b>	<b>1.278</b>	<b>-36,9</b>	<b>34.509</b>	<b>623</b>	<b>276</b>	<b>-55,7</b>
Bulbos de liliium	101.444	2.024	1.278	-36,9	29.415	623	276	-55,7
Bulbos de tulipán	11.701	0	0		5.034	0	0	
Bulbos de cala	93	0	0		60	0	0	
Los demás bulbos en reposo	0	0	0		0	0	0	
<b>Bulbos en vegetación o en flor <sup>1</sup></b>	<b>0</b>	<b>0</b>	<b>0</b>		<b>0</b>	<b>0</b>	<b>0</b>	
Bulbos de liliium	0	0	0		0	0	0	
Bulbos de tulipán	0	0	0		0	0	0	
Los demás bulbos	0	0	0		0	0	0	
<b>Flores de corte</b>	<b>207</b>	<b>49</b>	<b>67</b>	<b>37,6</b>	<b>3.364</b>	<b>897</b>	<b>502</b>	<b>-44,0</b>
Azucenas frescas	0	0	0		0	0	0	
Tulipán	21	0	0	42,2	351	6	8	21,2
Peonías	104	40	63	58,4	1.323	746	446	-40,2
Calas	2	0	0	-31,1	69	8	1	-83,9
Las demás flores	81	8	3	-64,1	1.621	136	46	-66,0
<b>Musgos y líquenes</b>	<b>691</b>	<b>35</b>	<b>51</b>	<b>44,8</b>	<b>2.485</b>	<b>116</b>	<b>182</b>	<b>57,7</b>
<b>Los demás follajes frescos</b>	<b>144</b>	<b>28</b>	<b>1</b>	<b>-96,1</b>	<b>590</b>	<b>93</b>	<b>21</b>	<b>-77,5</b>

Fuente: elaborado por Odepa con información del Servicio Nacional de Aduanas. \* Cifras sujetas a revisión por informes de variación de valor (IVV). 1/ Unidades

Cuadro N° 14

## Exportaciones de hortalizas y tubérculos \*

Productos	Volumen (toneladas)				Valor (miles de US\$ FOB)			
	2013	enero			2013	enero		
		2013	2014	Var % 14/13		2013	2014	Var % 14/13
<b>Total hortalizas y tubérculos</b>	<b>161.637</b>	<b>19.711</b>	<b>17.639</b>	<b>-10,5</b>	<b>234.101</b>	<b>31.856</b>	<b>24.855</b>	<b>-22,0</b>
<b>Primario</b>	<b>36.912</b>	<b>7.288</b>	<b>7.225</b>	<b>-0,9</b>	<b>51.079</b>	<b>12.252</b>	<b>8.050</b>	<b>-34,3</b>
Achicorias, radicchios	0	0	0		0	0	0	
Ajos	8.950	3.498	2.684	-23,3	26.192	9.118	4.748	-47,9
Alcachofas	6	0	0		1	0	0	
Cebollas	25.249	3.624	4.466	23,2	16.785	2.519	3.015	19,7
Chalotes	0	0	0	-75,0	1	0	0	-43,8
Espárragos	134	0	0	344,4	758	0	1	733,3
Judías	3	0	0		29	0	0	
Lechugas	10	2	0	-100,0	12	3	0	-100,0
Melones frescos	1	0	0	-100,0	2	0	0	-100,0
Orégano, fresco o seco	1.507	160	73	-54,5	6.127	594	266	-55,2
Papas, excepto para siembra	56	0	0		33	0	0	
Pimientos frescos o refrigerados	21	0	0	-97,4	160	1	0	-93,0
Tomates	10	1	0	-100,0	20	2	0	-100,0
Zanahorias y nabos	127	1	0	-100,0	321	2	0	-100,0
Zapallos	821	0	0		469	0	0	
Otras hortalizas	16	1	1	-2,2	169	12	20	61,9
<b>Industrial</b>	<b>124.725</b>	<b>12.423</b>	<b>10.415</b>	<b>-16,2</b>	<b>183.021</b>	<b>19.604</b>	<b>16.805</b>	<b>-14,3</b>
Congelados	20.091	1.508	1.260	-16,4	55.918	5.290	4.992	-5,6
Conservas	4.152	1.640	841	-48,7	10.185	4.598	2.446	-46,8
Deshidratados	1.751	94	58	-37,7	10.432	373	268	-28,0
Pastas pulpas y jugos	98.732	9.182	8.255	-10,1	106.488	9.344	9.098	-2,6

Fuente: elaborado por Odepa con información del Servicio Nacional de Aduanas. \* Cifras sujetas a revisión por informes de variación de valor (IVV).

Cuadro N° 15

## Exportaciones de vinos y alcoholes \*

Productos	Volumen (miles de litros)				Valor (miles de US\$ FOB)			
	2013	enero			2013	enero		
		2013	2014	Var % 14/13		2013	2014	Var % 14/13
<b>Total vinos y alcoholes</b>	<b>889.424</b>	<b>77.232</b>	<b>56.112</b>	<b>-27,3</b>	<b>1.921.878</b>	<b>162.431</b>	<b>135.535</b>	<b>-16,6</b>
<b>Vino con denominación de origen</b>	<b>398.380</b>	<b>31.675</b>	<b>28.277</b>	<b>-10,7</b>	<b>1.362.392</b>	<b>108.472</b>	<b>101.682</b>	<b>-6,3</b>
Chardonnay	36.437	3.075	2.601	-15,4	116.577	9.557	9.012	-5,7
Chenin blanc	3	0	0		20	0	0	
Pedro Jimenez	95	3	4	11,5	314	10	13	26,6
Pinot blanc	46	3	3	34,0	160	9	15	69,7
Riesling y viognier	1.044	61	141	132,8	4.306	292	506	73,3
Sauvignon blanc	51.486	3.860	3.370	-12,7	157.478	12.075	11.114	-8,0
Los demás vinos blancos	2.272	248	158	-36,2	7.950	714	554	-22,3
Mezclas de vinos blancos	37.803	2.758	2.299	-16,6	112.594	7.924	7.020	-11,4
Cabernet franc	148	12	7	-43,9	1.044	75	55	-26,6
Cabernet sauvignon	72.868	5.927	5.221	-11,9	263.817	20.610	20.721	0,5
Carmenere	20.775	1.613	1.424	-11,7	81.876	6.435	6.049	-6,0
Cot (malbec)	2.024	135	174	28,6	9.154	650	724	11,4
Merlot	35.101	3.436	2.335	-32,0	104.781	9.655	7.415	-23,2
Pinot Noir	6.414	449	679	51,0	31.514	2.408	3.132	30,0
Syrah	6.511	507	499	-1,4	32.380	2.575	2.599	0,9
Los demás vinos tintos	3.379	198	101	-48,9	17.932	933	805	-13,7
Mezclas de vino tinto	114.198	8.788	8.782	-0,1	398.019	32.842	30.529	-7,0
Los demás vinos (con D.O.)	7.777	604	478	-20,9	22.476	1.708	1.421	-16,8
<b>Otros vinos y alcoholes</b>	<b>491.044</b>	<b>45.557</b>	<b>27.835</b>	<b>-38,9</b>	<b>559.486</b>	<b>53.958</b>	<b>33.852</b>	<b>-37,3</b>
Los demás vinos	410.261	40.640	22.982	-43,4	390.870	41.612	21.336	-48,7
Los demás vinos capacidad inferior o igual a 2 lts.	61.392	3.294	3.106	-5,7	98.949	6.735	6.219	-7,7
Vino espumoso	3.485	228	312	36,8	14.577	946	1.265	33,8
Pisco	489	29	45	54,7	3.285	224	229	2,4
Otros	15.417	1.366	1.390	1,8	51.803	4.442	4.804	8,1

Fuente: elaborado por Odepa con información del Servicio Nacional de Aduanas. \* Cifras sujetas a revisión por informes de variación de valor (IVV).

Cuadro N° 16

## Exportaciones pecuarias \*

Productos	Volumen (toneladas)				Valor (miles de US\$ FOB)			
	2013	enero			2013	enero		
		2013	2014	Var % 14/13		2013	2014	Var % 14/13
<b>Primario</b>					<b>87.430</b>	<b>6.701</b>	<b>23.103</b>	<b>244,8</b>
Aves vivas **	0	0	0		0	0	0	
Equinos vivos **	122	8	7	-12,5	2.284	533	55	-89,7
Porcinos vivos **	1.179	32	0	-100,0	2.213	57	0	-100,0
Lana sucia y lavada	3.914	349	83	-76,3	16.114	1.442	20.367	1.312,1
Miel natural	8.195	384	169	-56,1	27.175	1.155	586	-49,3
Otros pecuarios					39.644	3.513	2.095	-40,4
<b>Industrial</b>					<b>1.192.885</b>	<b>107.794</b>	<b>77.444</b>	<b>-28,2</b>
<b>Lácteos</b>	<b>87.977</b>	<b>10.658</b>	<b>7.802</b>	<b>-26,8</b>	<b>269.748</b>	<b>31.410</b>	<b>27.298</b>	<b>-13,1</b>
Leche líquida	2.718	83	85	1,6	3.338	81	82	0,8
Leche en polvo descremada	153	103	2	-98,3	489	439	2	-99,6
Leche en polvo entera	19.049	2.596	3.080	18,7	82.866	10.924	14.241	30,4
Yogur	239	9	29	224,3	228	2	104	4.058,2
Quesos	8.029	745	621	-16,6	38.896	3.469	3.148	-9,3
Leche condensada	28.756	3.918	2.162	-44,8	55.677	7.092	3.817	-46,2
Dulce de leche (manjar)	4.781	418	312	-25,5	8.375	730	497	-31,9
Otros lácteos	24.251	2.785	1.511	-45,7	79.880	8.672	5.408	-37,6
<b>Carnes y subproductos</b>	<b>261.780</b>	<b>21.730</b>	<b>12.974</b>	<b>-40,3</b>	<b>762.710</b>	<b>63.908</b>	<b>40.435</b>	<b>-36,7</b>
Carne bovina	1.769	183	68	-62,9	10.193	1.124	601	-46,6
Carne de ave	96.109	8.485	4.657	-45,1	253.608	21.788	12.892	-40,8
Carne ovina	6.047	260	80	-69,3	29.481	1.230	545	-55,7
Carne porcina	120.310	9.885	6.658	-32,6	418.900	35.445	24.181	-31,8
Otras carnes y subproductos	37.546	2.916	1.511	-48,2	50.528	4.320	2.215	-48,7
<b>Otros productos pecuarios</b>					<b>160.427</b>	<b>12.476</b>	<b>9.711</b>	<b>-22,2</b>
Embutidos y productos similares	867	188	21	-88,7	2.137	380	150	-60,6
Otros					158.291	12.096	9.561	-21,0

Fuente: elaborado por Odepa con información del Servicio Nacional de Aduanas. \* Cifras sujetas a revisión por informes de variación de valor (IVV).

\*\* Cifras en Unidades.

Cuadro N° 17

## Exportaciones forestales \*

Productos	Volumen (toneladas)				Valor (miles de US\$ FOB)			
	2013	enero			2013	enero		
		2013	2014	Var % 14/13		2013	2014	Var % 14/13
<b>Primario</b>					<b>322.831</b>	<b>33.105</b>	<b>43.476</b>	<b>31,3</b>
<b>Maderas en plaquitas</b>	<b>3.901.983</b>	<b>399.430</b>	<b>538.597</b>	<b>34,8</b>	<b>313.662</b>	<b>32.509</b>	<b>43.108</b>	<b>32,6</b>
Coníferas	0	0	0		0	0	0	
No coníferas	3.901.983	399.430	538.597	34,8	313.662	32.509	43.108	32,6
<b>Maderas en bruto ***</b>	<b>1.506.528</b>	<b>1.406</b>	<b>804</b>	<b>-42,8</b>	<b>3.431</b>	<b>265</b>	<b>157</b>	<b>-40,9</b>
Coníferas	725.938	1.386	804	-42,0	2.914	251	157	-37,6
No coníferas	780.590	20	0	-100,0	517	14	0	-100,0
<b>Otros forestales</b>					<b>5.738</b>	<b>330</b>	<b>211</b>	<b>-36,0</b>
<b>Industrial</b>					<b>4.759.149</b>	<b>430.705</b>	<b>422.801</b>	<b>-1,8</b>
<b>Celulosa</b>	<b>4.556.222</b>	<b>437.087</b>	<b>414.256</b>	<b>-5,2</b>	<b>2.801.096</b>	<b>254.726</b>	<b>262.308</b>	<b>3,0</b>
Celulosa cruda coníferas	473.731	48.909	34.746	-29,0	280.952	26.592	23.309	-12,3
Celulosa cruda no coníferas	0	0	0		0	0	0	
Celulosa Blanqueada semiblanqueada coníferas	1.998.009	190.028	178.807	-5,9	1.260.122	112.037	121.613	8,5
Celulosa Blanqueada semiblanqueada no coníferas	2.084.482	198.149	200.702	1,3	1.260.022	116.096	117.387	1,1
Otros celulosa	0	0	0		0	0	0	
<b>Maderas Aserradas ***</b>					<b>813.134</b>	<b>65.630</b>	<b>80.090</b>	<b>22,0</b>
Madera aserrada coníferas	8.590.336	820.782	293.890	-64,2	809.206	65.492	79.754	21,8
Madera aserrada no coníferas	45.687	19.910	208	-99,0	3.325	108	138	27,4
Madera aserrada otras					603	31	198	548,7
<b>Maderas elaboradas</b>					<b>1.079.921</b>	<b>100.786</b>	<b>78.524</b>	<b>-22,1</b>
Madera elaborada coníferas					533.914	53.955	41.621	-22,9
Madera elaborada no coníferas					17.213	2.504	1.773	-29,2
Madera elaborada las demás					528.794	44.328	35.130	-20,8
<b>Papel prensa (para periódico)</b>	<b>96.550</b>	<b>14.111</b>	<b>2.823</b>	<b>-80,0</b>	<b>64.459</b>	<b>9.544</b>	<b>1.873</b>	<b>-80,4</b>
<b>Otros forestales</b>					<b>539</b>	<b>18</b>	<b>6</b>	<b>-67,2</b>

Fuente: elaborado por Odepa con información del Servicio Nacional de Aduanas. \* Cifras sujetas a revisión por informes de variación de valor (IVV).

\*\* Cifras en Metros Cúbicos

Cuadro N° 18

## Exportaciones de insumos y maquinaria

Productos	Volumen (toneladas)				Valor (miles de US\$ FOB)			
	2013	enero			2013	enero		
		2013	2014	Var % 14/13		2013	2014	Var % 14/13
<b>Insumos</b>					<b>936.134</b>	<b>70.520</b>	<b>61.960</b>	<b>-12,1</b>
<b>Fertilizantes</b>	<b>1.898.039</b>	<b>130.075</b>	<b>149.737</b>	<b>15,1</b>	<b>850.132</b>	<b>63.150</b>	<b>57.592</b>	<b>-8,8</b>
Urea	2	0	0		2	0	0	
Superfosfatos	0	0	0		0	0	0	
Nitrato de Amonio	230.516	9.669	11.902	23,1	116.945	5.399	5.504	1,9
Fosfato Diamónico	4	2	7	366,7	8	4	4	-2,2
Otros fertilizantes	1.667.518	120.405	137.828	14,5	733.177	57.747	52.085	-9,8
<b>Plaguicidas y productos químicos<sup>1</sup></b>	<b>16.881</b>	<b>1.502</b>	<b>645</b>	<b>-57,1</b>	<b>76.207</b>	<b>6.620</b>	<b>3.710</b>	<b>-44,0</b>
Herbicidas	487	39	48	22,3	6.071	505	485	-4,0
Fungicidas	11.844	1.193	373	-68,7	41.301	4.012	1.403	-65,0
Insecticidas	1.359	118	135	14,4	20.255	1.629	1.452	-10,8
Otros agroquímicos	3.192	152	89	-41,2	8.579	474	369	-22,1
<b>Medicamentos veterinarios</b>	<b>1.549</b>	<b>154</b>	<b>106</b>	<b>-31,3</b>	<b>7.607</b>	<b>563</b>	<b>555</b>	<b>-1,5</b>
Antibióticos	202	16	14	-13,6	3.347	276	194	-29,8
Vacunas	6	0	0	-52,3	1.507	79	37	-53,3
Otros Insumos	1.342	138	92	-33,3	2.753	208	324	55,5
<b>Otros Insumos</b>					<b>2.188</b>	<b>187</b>	<b>103</b>	<b>-44,9</b>
Cuchillas y hojas cortantes, para madera y máquinas	8	0	0	652,3	177	0	11	3.249,5
Sacos y talegas	523	80	18	-77,4	2.011	187	92	-50,6
<b>Maquinaria (unidades)</b>					<b>25.702</b>	<b>954</b>	<b>4.227</b>	<b>343,3</b>
Tractores	29	5	0	-100,0	713	62	0	-100,0
Cosechadoras-trilladoras	4	0	0		233	0	0	
Sembradoras, plantadoras y transplantadoras	1	0	0		30	0	0	
Otras maquinarias y herramientas					24.727	892	4.227	373,9

Fuente: elaborado por Odepa con información del Servicio Nacional de Aduanas. \* Cifras sujetas a revisión por informes de variación de valor (IVV).<sup>1</sup>/Industria, domésticos y agrícolas

Cuadro N° 19

## Importaciones de productos silvoagropecuarios

Productos	Volumen (toneladas)				Valor (miles de US\$ CIF)			
	2013	enero			2013	enero		
		2013	2014	Var % 14/13	2013	2014	Var % 14/13	
<b>Total Importaciones</b>					<b>5.737.542</b>	<b>491.845</b>	<b>457.470</b>	<b>-7,0</b>
<b>Primario</b>					<b>1.230.513</b>	<b>115.375</b>	<b>97.349</b>	<b>-15,6</b>
Maíz consumo	1.092.966	88.576	138.607	56,5	277.134	25.862	30.656	18,5
Trigo Blando	890.022	93.168	23.496	-74,8	308.024	36.193	7.736	-78,6
Trigo Duro	49.386	0	3.808		19.245	0	1.419	
Cebada	73.436	0	7.001	53.849.900,0	28.939	0	2.299	2.874.053,8
Habas de soja, incluso quebrantadas	29.884	11.221	22.609	101,5	17.466	6.411	12.822	100,0
Otros productos silvoagropecuarios					579.705	46.909	42.417	-9,6
<b>Industrial</b>					<b>4.507.030</b>	<b>376.471</b>	<b>360.120</b>	<b>-4,3</b>
Arroz descascarillado	94	5	0	-96,1	86	10	1	-94,0
Arroz blanqueado	90.889	9.210	6.818	-26,0	52.806	5.651	3.760	-33,5
Arroz partido	22.642	2.795	2.246	-19,7	9.012	1.275	846	-33,7
Harina de trigo	1.506	248	173	-30,2	639	97	69	-28,5
Aceite de Maravilla en bruto	9.069	543	661	21,8	10.774	678	680	0,2
Aceite de Maravilla refinado	19.720	1.916	2.081	8,6	31.217	2.991	3.036	1,5
Aceite de soja en bruto	859	0	0		1.128	0	0	
Aceite de soja refinado	57.242	1.769	6.780	283,3	75.597	2.521	8.621	241,9
Mezclas de aceites	194.423	17.297	15.550	-10,1	242.800	23.606	16.359	-30,7
Azúcar refinada	379.668	51.679	30.911	-40,2	214.333	31.959	16.231	-49,2
Leche en polvo descremada	6.743	944	190	-79,8	26.555	3.435	842	-75,5
Leche en polvo entera	7.572	788	245	-68,9	28.357	2.737	1.174	-57,1
Quesos	23.437	1.745	3.195	83,1	107.349	7.257	14.661	102,0
Carne Bovina Refrigerada	140.120	9.658	11.431	18,4	817.656	58.833	65.350	11,1
Carne Bovina Congelada	9.828	1.176	420	-64,3	48.330	4.552	2.168	-52,4
Carne Porcina	37.975	2.311	2.115	-8,5	104.293	7.293	5.963	-18,2
Carne Ave	73.949	7.264	6.469	-10,9	145.324	12.331	11.824	-4,1
Otros productos silvoagropecuarios					2.590.774	211.244	208.536	-1,3

Fuente: elaborado por Odepa con información del Servicio Nacional de Aduanas.

Cuadro N° 20								
Importaciones de insumos y maquinaria								
Productos	Volumen (toneladas)				Valor (miles de US\$ CIF)			
	2013	enero			2013	enero		
	2013	2014	Var % 14/13		2013	2014	Var % 14/13	
<b>Insumos</b>					<b>1.007.915</b>	<b>62.618</b>	<b>56.113</b>	<b>-10,4</b>
<b>Fertilizantes</b>	<b>1.112.496</b>	<b>58.903</b>	<b>53.768</b>	<b>-8,7</b>	<b>520.605</b>	<b>30.163</b>	<b>23.201</b>	<b>-23,1</b>
Urea	556.768	29.160	21.359	-26,8	225.066	13.145	8.699	-33,8
Superfosfatos	116.132	9.651	11	-99,9	52.545	4.726	5	-99,9
Nitrato de Amonio	74.749	14.076	0	-100,0	35.516	7.472	0	-100,0
Fosfato Diamónico	75.730	191	3.235	1.596,5	39.884	289	1.413	388,7
Fosfato Monoamónico	78.872	661	4.928	645,2	44.840	743	2.321	212,1
Otros fertilizantes	210.247	5.164	24.235	369,3	122.754	3.787	10.763	184,2
<b>Plaguicidas y productos químicos<sup>1</sup></b>	<b>42.850</b>	<b>2.914</b>	<b>3.391</b>	<b>16,4</b>	<b>312.205</b>	<b>21.157</b>	<b>19.497</b>	<b>-7,8</b>
Herbicidas	9.620	705	1.098	55,7	76.874	3.803	7.841	106,2
Fungicidas	5.296	212	208	-1,9	77.638	3.453	3.889	12,6
Insecticidas	7.965	708	610	-13,8	71.659	5.197	4.661	-10,3
Otros agroquímicos	19.968	1.289	1.475	14,4	86.034	8.704	3.106	-64,3
<b>Medicamentos veterinarios</b>	<b>2.974</b>	<b>184</b>	<b>215</b>	<b>17,3</b>	<b>132.316</b>	<b>8.014</b>	<b>10.023</b>	<b>25,1</b>
Antibióticos	1.408	23	72	209,5	22.040	734	846	15,3
Vacunas	181	14	11	-17,2	59.655	4.904	7.137	45,5
Otros Insumos	1.385	147	132	-10,0	50.621	2.376	2.039	-14,2
<b>Otros Insumos</b>					<b>42.788</b>	<b>3.284</b>	<b>3.392</b>	<b>3,3</b>
Cuchillas y hojas cortantes, para madera y máquinas	742	42	53	26,3	17.585	1.316	1.300	-1,2
Sacos y talegas	8.053	626	741	18,3	25.203	1.969	2.093	6,3
<b>Maquinaria (unidades)</b>					<b>724.894</b>	<b>74.849</b>	<b>68.066</b>	<b>-9,1</b>
Tractores	5.530	332	382	15,1	127.428	11.368	11.250	-1,0
Cosechadoras-trilladoras	217	27	31	14,8	17.455	1.917	2.729	42,3
Sembradoras, plantadoras y transplantadoras	1.040	22	17	-22,7	10.090	272	484	77,8
Otras maquinarias y herramientas					569.921	61.291	53.603	-12,5

Fuente: elaborado por Odepa con información del Servicio Nacional de Aduanas. <sup>1</sup>/Industria, domésticos y agrícolas