



Balanza comercial de productos silvoagropecuarios

Avance mensual enero - febrero 2014

**Balanza comercial de productos silvoagropecuarios
Avance mensual enero - febrero 2013**

**Liliana Yáñez Barrios
David Cohen Pacini**

Publicación de la Oficina de Estudios y Políticas Agrarias (Odepa)
del Ministerio de Agricultura, Gobierno de Chile

Director y Representante Legal
Claudia Carbonell Piccardo

Se puede reproducir total o parcialmente citando la fuente

TABLA DE CONTENIDO

Cuadro	Descripción	Página
Nº 1	Balanza de productos silvoagropecuarios	4
Nº 2	Evolución de las exportaciones silvoagropecuarias por sector	5
Nº 3	Evolución de las importaciones silvoagropecuarias por sector	6
Nº 4	Balanza de productos silvoagropecuarios por clase y subsector	7
Nº 5	Balanza de productos silvoagropecuarios por zona económica	9
Nº 6	Exportación de productos silvoagropecuarios por país de destino	11
Nº 7	Importación de productos silvoagropecuarios por país de origen	12
Nº 8	Principales productos silvoagropecuarios exportados	13
Nº 9	Principales productos silvoagropecuarios importados	14
Nº 10	Principales rubros exportados	15
Nº 11	Exportaciones de frutas	16
Nº 12	Exportaciones de semillas para siembra	18
Nº 13	Exportaciones de bulbos, flores y musgos	19
Nº 14	Exportaciones de hortalizas y tubérculos	20
Nº 15	Exportaciones de vinos y alcoholes	21
Nº 16	Exportaciones pecuarias	22
Nº 17	Exportaciones forestales	23
Nº 18	Exportaciones de insumos y maquinaria	24
Nº 19	Importaciones de productos silvoagropecuarios	25
Nº 20	Importaciones de insumos y maquinaria	26

Gráfico	Descripción	Página
Nº 1	Balanza de productos silvoagropecuarios	4
Nº 2	Evolución de las exportaciones silvoagropecuarias	5
Nº 3	Evolución de las importaciones silvoagropecuarias	6
Nº 4	Exportaciones silvoagropecuarios por clase	8
Nº 5	Exportaciones silvoagropecuarios por subsector	8
Nº 6	Exportaciones de productos silvoagropecuarios por zona económica	10
Nº 7	Importaciones de productos silvoagropecuarios por zona económica	10
Nº 8	Exportación de productos silvoagropecuarios por país de destino	11
Nº 9	Importación de productos silvoagropecuarios por país de origen	12
Nº 10	Principales productos silvoagropecuarios exportados	13
Nº 11	Principales productos silvoagropecuarios importados	14
Nº 12	Principales rubros exportados	15

Las exportaciones que no son realizadas en la modalidad "a firme" pueden ser ajustadas de acuerdo al Informe de Variación de Valor (IVV), el cual afecta directamente a cada declaración de exportación en el mes en que fueron efectuadas. Por esta razón, las cifras de exportaciones pueden experimentar modificaciones cada vez que se aplican los IVV, ocasionando, eventualmente, el ajuste de los valores de exportación.

Teatinos 40, piso 8. Santiago, Chile

Teléfono : (56- 2) 23973000

Fax : (56- 2) 23973111

www.odepa.gob.cl

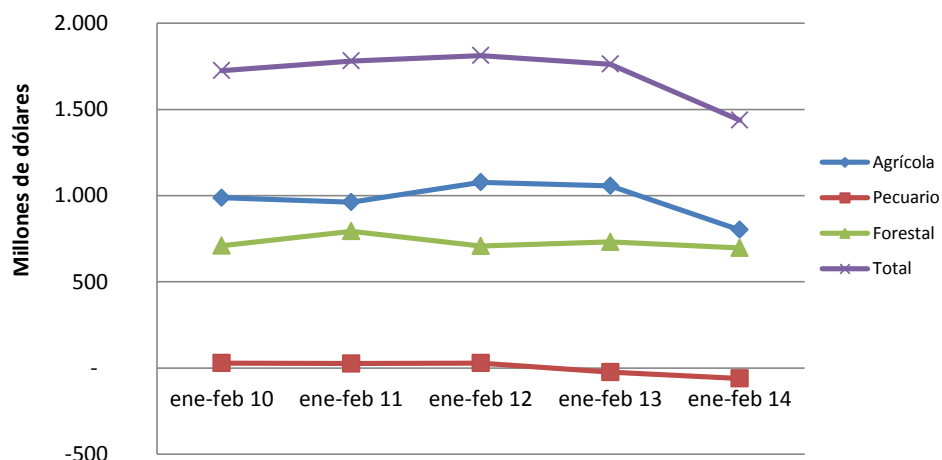


Cuadro N° 1
Balanza comercial de productos silvoagropecuarios por sector *
Chile - Mundo
Miles de dólares

Sector	2013	enero - febrero		Variación	Participación
	ene - dic	2013	2014	2014-2013	2014
Exportaciones por sector					
Total	15.367.485	2.698.920	2.357.728	-12,6%	
Agrícola	9.015.831	1.712.974	1.424.409	-16,8%	60,4%
Pecuario	1.270.145	212.718	192.079	-9,7%	8,1%
Forestal	5.081.509	773.228	741.240	-4,1%	31,4%
Importaciones por sector					
Total	5.737.073	936.677	920.464	-1,7%	
Agrícola	3.851.189	657.311	623.321	-5,2%	67,7%
Pecuario	1.592.759	236.946	252.177	6,4%	27,4%
Forestal	293.125	42.420	44.966	6,0%	4,9%
Balanza comercial de productos					
Total	9.630.412	1.762.243	1.437.264	-18,4%	
Agrícola	5.164.642	1.055.663	801.088	-24,1%	55,7%
Pecuario	-322.614	-24.228	-60.098	148,1%	-4,2%
Forestal	4.788.384	730.808	696.274	-4,7%	48,4%

Fuente: elaborado por ODEPA con información del Servicio Nacional de Aduanas;
 * Cifras sujetas a revisión por informes de variación de valor (IVV).

Gráfico N° 1
Evolución balanza de productos silvoagropecuarios



Fuente: elaborado por Odepa con información del Servicio Nacional de Aduanas

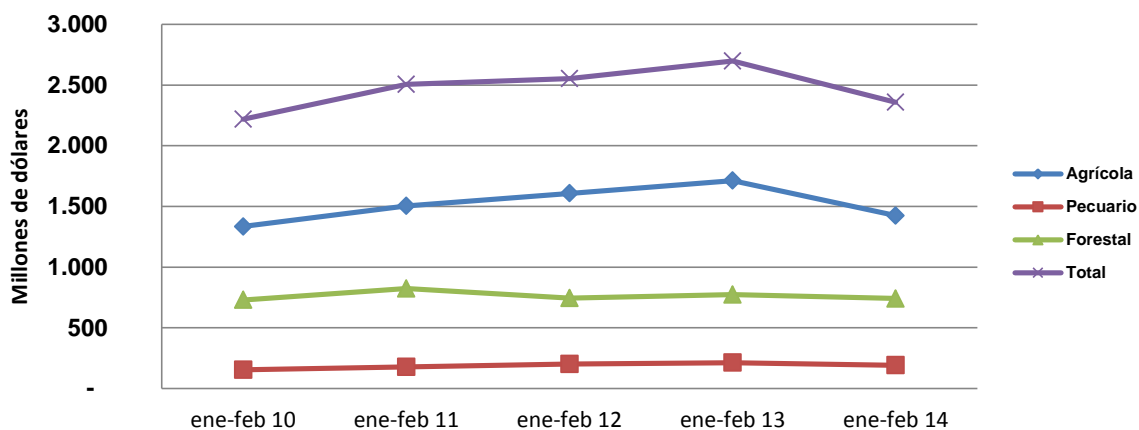
Cuadro N° 2
Evolución de las exportaciones silvoagropecuarias por sector*
Chile - Mundo
Miles de dólares

Sector	enero - febrero				
	2010	2011	2012	2013	2014
Agrícola	1.334.732	1.505.288	1.607.823	1.712.974	1.424.409
Pecuario	153.769	177.267	201.054	212.718	192.079
Forestal	730.161	822.704	745.112	773.228	741.240
Total	2.218.662	2.505.259	2.553.989	2.698.920	2.357.728

Fuente: elaborado por Odepa con información del Servicio Nacional de Aduanas

* Cifras sujetas a revisión por informes de variación de valor (IVV).

Gráfico N° 2
Evolución de las exportaciones silvoagropecuarias



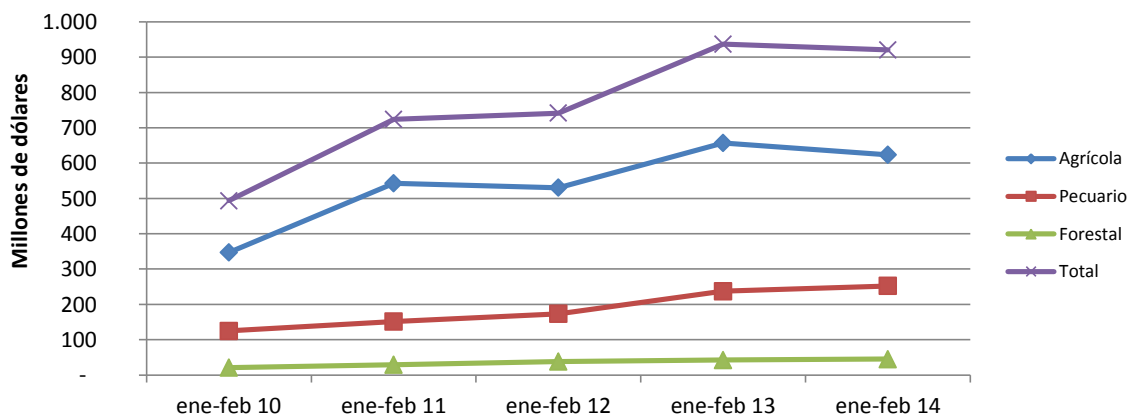
Fuente: elaborado por Odepa con información del Servicio Nacional de Aduanas

Cuadro N° 3
Evolución de las importaciones silvoagropecuarias por sector
Chile - Mundo
Miles de dólares

Sector	enero - febrero				
	2010	2011	2012	2013	2014
Agrícola	347.437	543.031	530.330	657.311	623.321
Pecuario	124.719	151.660	173.421	236.946	252.177
Forestal	21.271	29.456	37.783	42.420	44.966
Total	493.427	724.147	741.534	936.677	920.464

Fuente: elaborado por Odepa con información del Servicio Nacional de Aduanas

Gráfico N° 3
Evolución de las importaciones silvoagropecuarias



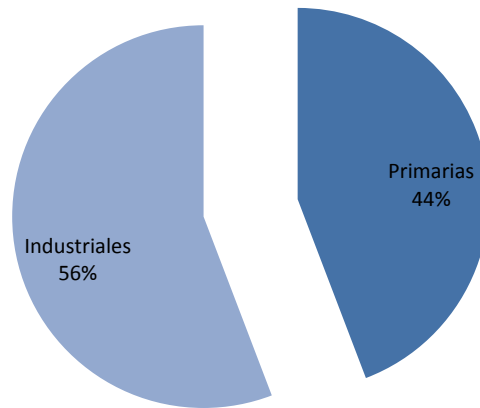
Fuente: elaborado por Odepa con información del Servicio Nacional de Aduanas

Cuadro N° 4
Balanza comercial de productos silvoagropecuarios por clase y sector*
Chile - Mundo
Miles de dólares

Clase y sector	2013	enero - febrero		Variación	Participación
		2013	2014	2014-2013	2014
Exportaciones por clase y sector					
Total silvoagropecuario	15.367.485	2.698.920	2.357.728	-12,6%	
Productos primarios	5.652.999	1.270.542	1.041.990	-18,0%	44,2%
Agrícola	5.242.738	1.194.164	938.665	-21,4%	90,1%
Pecuario	87.430	12.294	29.133	137,0%	2,8%
Forestal	322.831	64.084	74.192	15,8%	7,1%
Productos industriales	9.714.487	1.428.378	1.315.737	-7,9%	55,8%
Agrícola	3.773.093	518.810	485.743	-6,4%	36,9%
Pecuario	1.182.716	200.424	162.946	-18,7%	12,4%
Forestal	4.758.678	709.144	667.048	-5,9%	50,7%
Importaciones por clase y sector					
Total silvoagropecuario	5.737.073	936.677	920.464	-1,7%	
Productos primarios	1.230.277	222.469	183.680	-17,4%	20,0%
Agrícola	1.176.296	213.690	174.891	-18,2%	95,2%
Pecuario	33.948	5.905	5.755	-2,5%	3,1%
Forestal	20.033	2.874	3.034	5,6%	1,7%
Productos industriales	4.506.797	714.210	736.785	3,2%	80,0%
Agrícola	2.674.893	443.622	448.431	1,1%	60,9%
Pecuario	1.558.812	231.041	246.422	6,7%	33,4%
Forestal	273.092	39.547	41.932	6,0%	5,7%
Balanza comercial de productos					
Total silvoagropecuario	9.630.412	1.762.243	1.437.264	-18,4%	
Primario	4.422.722	1.048.073	858.310	-18,1%	59,7%
Agrícola	4.066.442	980.474	763.774	-22,1%	89,0%
Pecuario	53.482	6.389	23.378	265,9%	2,7%
Forestal	302.798	61.210	71.158	16,3%	8,3%
Industrial	5.207.690	714.168	578.952	-18,9%	40,3%
Agrícola	1.098.200	75.188	37.312	-50,4%	6,4%
Pecuario	-376.096	-30.617	-83.476	172,6%	-14,4%
Forestal	4.485.586	669.597	625.116	-6,6%	108,0%

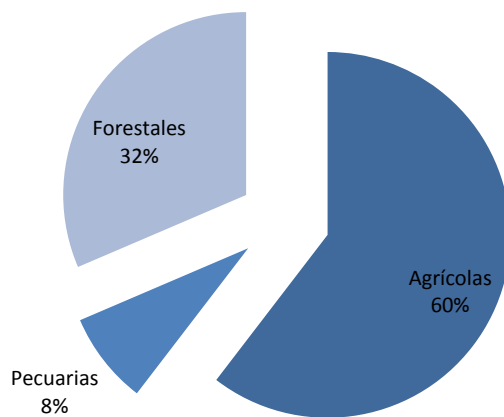
Fuente: elaborado por Odepa con información del Servicio Nacional de Aduanas
* Cifras sujetas a revisión por informes de variación de valor (IVV).

Gráfico N° 4
Exportaciones silvoagropecuarias por clase
Participación enero - febrero 2014



Fuente: elaborado por Odepa con información del Servicio Nacional de Aduanas

Gráfico N° 5
Exportaciones silvoagropecuarias por sector
Participación enero - febrero 2014



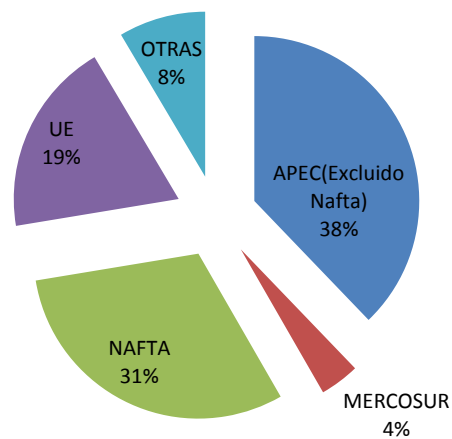
Fuente: elaborado por Odepa con información del Servicio Nacional de Aduanas

Cuadro N° 5				
Balanza de productos silvoagropecuarios por zona económica *				
Miles de dólares				
Zona económica		Exportaciones	Importaciones	Saldo
APEC (Excluido NAFTA)				
	2013	5.297.919	411.978	4.885.942
	ene-feb 2013	943.955	58.312	885.643
	ene-feb 2014	891.672	77.343	814.329
	Var. (%) 2014/2013	-5,5	32,6	-8,1
UE (27)				
	2013	3.275.752	558.846	2.716.906
	ene-feb 2013	434.887	82.085	352.803
	ene-feb 2014	449.966	85.406	364.560
	Var. (%) 2014/2013	3,5	4,0	3,3
MERCOSUR				
	2013	676.407	2.866.466	-2.190.059
	ene-feb 2013	81.296	470.187	-388.891
	ene-feb 2014	91.274	465.302	-374.028
	Var. (%) 2014/2013	12,3	-1,0	-3,8
NAFTA				
	2013	4.308.093	1.305.154	3.002.939
	ene-feb 2013	1.014.336	204.932	809.404
	ene-feb 2014	723.865	192.953	530.912
	Var. (%) 2014/2013	-28,6	-5,8	-34,4
Otras				
	2013	1.809.314	594.630	1.214.684
	ene-feb 2013	224.446	121.162	103.284
	ene-feb 2014	200.951	99.460	101.491
	Var. (%) 2014/2013	-10,5	-17,9	-1,7
Balanza comercial de productos				
	2013	15.367.485	5.737.073	9.630.412
	ene-feb 2013	2.698.920	936.677	1.762.243
	ene-feb 2014	2.357.728	920.464	1.437.264
	Var. (%) 2014/2013	-12,6	-1,7	-18,4

Fuente: elaborado por Odepa con información del Servicio Nacional de Aduanas.

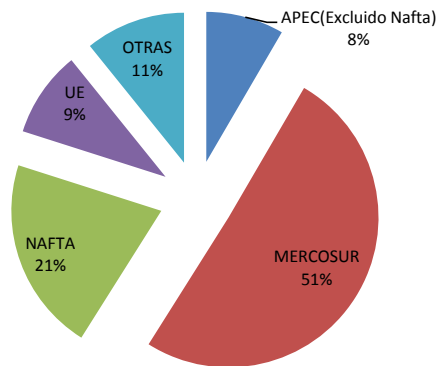
* Cifras sujetas a revisión por informes de variación de valor (IVV).

Gráfico N° 6
Exportación de productos silvoagropecuarios por zona económica
Participación enero - febrero 2014



Fuente: elaborado por Odepa con información del Servicio Nacional de Aduanas

Gráfico N° 7
Importación de productos silvoagropecuarios por zona económica
Participación enero - febrero 2014



Fuente: elaborado por Odepa con información del Servicio Nacional de Aduanas

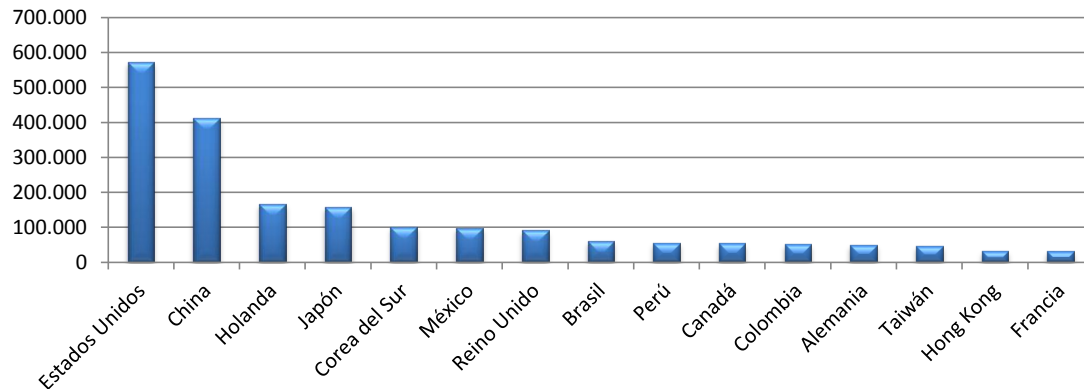
Cuadro N°6
Exportación de productos silvoagropecuarios por país de destino*

País	Miles de dólares FOB		Variación 2014-2013	Participación 2014
	2013	enero - febrero 2013 2014		
Estados Unidos	3.307.038	841.222 573.450	-31,8%	24,3%
China	2.041.840	428.918 412.626	-3,8%	17,5%
Holanda	961.017	134.774 166.467	23,5%	7,1%
Japón	1.001.768	167.605 157.666	-5,9%	6,7%
Corea del Sur	718.409	120.056 101.020	-15,9%	4,3%
México	652.479	115.415 97.113	-15,9%	4,1%
Reino Unido	570.172	96.385 90.430	-6,2%	3,8%
Brasil	443.775	48.578 59.587	22,7%	2,5%
Perú	402.416	59.112 54.309	-8,1%	2,3%
Canadá	348.577	57.699 53.302	-7,6%	2,3%
Colombia	393.896	57.331 50.875	-11,3%	2,2%
Alemania	341.996	45.480 48.947	7,6%	2,1%
Taiwán	280.096	49.569 47.052	-5,1%	2,0%
Hong Kong	115.039	34.312 32.890	-4,1%	1,4%
Francia	275.987	41.144 31.175	-24,2%	1,3%
Otros países	3.512.982	401.320 380.818	-5,1%	16,2%
TOTAL	15.367.485	2.698.920 2.357.728	-12,6%	100,0%

Fuente: elaborado por Odepa con información del Servicio Nacional de Aduanas.

* Cifras sujetas a revisión por informes de variación de valor (IVV).

Gráfico N° 8
Exportación de productos silvoagropecuarios por país de destino
Miles de dólares enero - febrero 2014



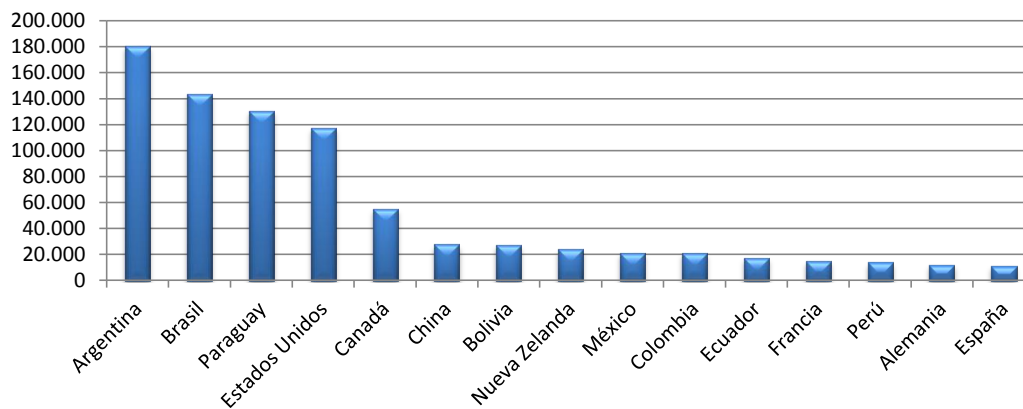
Fuente: elaborado por Odepa con información del Servicio Nacional de Aduanas

Cuadro N° 7
Importación de productos silvoagropecuarios por país de origen *

País	Miles de dólares CIF		Variación 2014-2013	Participación 2014	
	2013 ene-dic	enero - febrero 2013 2014			
Argentina	1.458.351	288.636	180.880	-37,3%	19,7%
Brasil	762.209	115.448	143.522	24,3%	15,6%
Paraguay	552.545	43.884	130.803	198,1%	14,2%
Estados Unidos	1.005.910	160.195	117.293	-26,8%	12,7%
Canadá	194.706	30.777	54.808	78,1%	6,0%
China	157.660	24.094	27.553	14,4%	3,0%
Bolivia	127.567	28.634	27.315	-4,6%	3,0%
Nueva Zelanda	72.031	7.079	23.802	236,2%	2,6%
México	104.539	13.960	20.853	49,4%	2,3%
Colombia	95.514	16.846	20.682	22,8%	2,2%
Ecuador	120.334	17.987	17.222	-4,3%	1,9%
Francia	94.509	15.102	14.777	-2,2%	1,6%
Perú	76.203	10.945	13.688	25,1%	1,5%
Alemania	86.919	9.642	11.878	23,2%	1,3%
España	63.375	11.135	10.961	-1,6%	1,2%
Otros países	764.700	142.314	104.428	-26,6%	11,3%
TOTAL	5.737.073	936.677	920.464	-1,7%	100,0%

Fuente: elaborado por Odepa con información del Servicio Nacional de Aduanas.

Gráfico N° 9
Importación de productos silvoagropecuarios por país de origen
Miles de dólares enero - febrero 2014



Fuente: elaborado por Odepa con información del Servicio Nacional de Aduanas

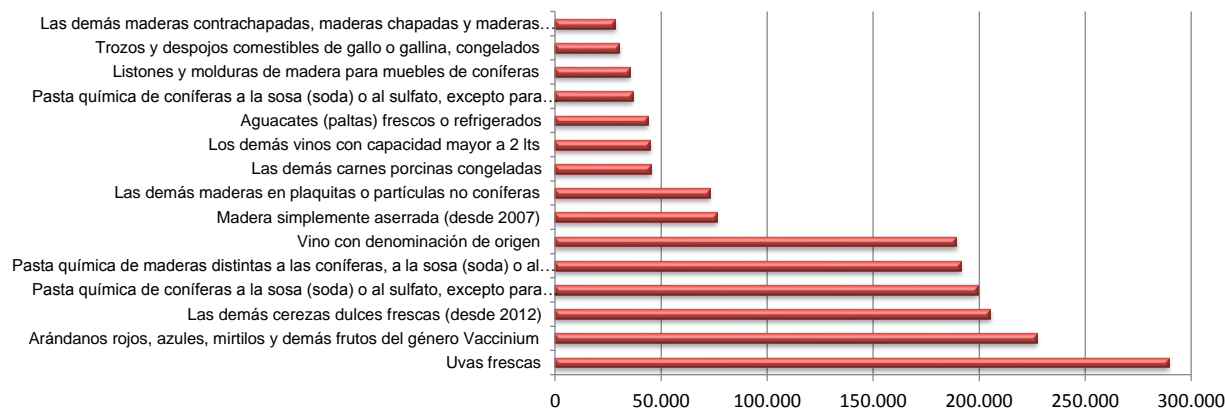
Cuadro N° 8
Principales productos silvoagropecuarios exportados*

Producto	Código SACH	Miles de dólares FOB			Variación 2014-2013	Participación 2014
		2013	enero - febrero			
		ene-dic	2013	2014		
Uvas frescas	8061000	1.530.707	439.412	289.345	-34,2%	12,3%
Arándanos rojos, azules, mirtilos y demás frutos del género Vaccinium	8104000	415.017	272.799	227.312	-16,7%	9,6%
Las demás cerezas dulces frescas (desde 2012)	8092919	322.716	203.559	205.209	0,8%	8,7%
Pasta química de coníferas a la sosa (soda) o al sulfato, excepto para disol	47032100	1.259.985	175.669	199.255	13,4%	8,5%
Pasta química de maderas distintas a las coníferas, a la sosa (soda) o al su	47032900	1.259.496	190.031	191.227	0,6%	8,1%
Vino con denominación de origen	22042110	1.362.392	185.956	189.210	1,7%	8,0%
Madera simplemente aserrada (desde 2007)	44071012	571.382	73.083	76.153	4,2%	3,2%
Las demás maderas en plaquitas o partículas no coníferas	44012200	313.662	62.780	73.038	16,3%	3,1%
Las demás carnes porcinas congeladas	2032900	358.908	64.726	44.963	-30,5%	1,9%
Los demás vinos con capacidad mayor a 2 lts	22042990	390.870	81.682	44.745	-45,2%	1,9%
Aguacates (paltas) frescos o refrigerados	8044000	148.074	26.399	43.644	65,3%	1,9%
Pasta química de coníferas a la sosa (soda) o al sulfato, excepto para disol	47031100	281.145	45.966	36.464	-20,7%	1,5%
Listones y molduras de madera para muebles de coníferas	44091020	266.361	46.667	35.307	-24,3%	1,5%
Trozos y despojos comestibles de gallo o gallina, congelados	2071400	206.121	32.179	30.240	-6,0%	1,3%
Las demás maderas contrachapadas, maderas chapadas y maderas estrat	44123910	251.899	39.901	28.254	-29,2%	1,2%
Los demás productos		6.428.750	758.110	643.362	-15,1%	27,3%
TOTAL		15.367.485	2.698.920	2.357.728	-12,6%	100,0%

Fuente: elaborado por Odepa con información del Servicio Nacional de Aduanas.

* Cifras sujetas a revisión por informes de variación de valor (IVV).

Gráfico N° 10
Principales productos silvoagropecuarios exportados
Miles de dólares enero - febrero 2014



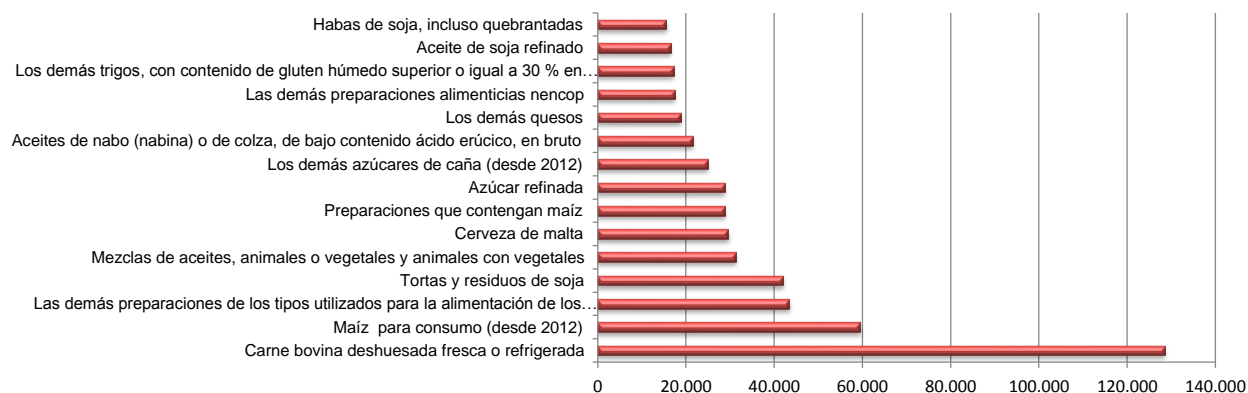
Fuente: elaborado por Odepa con información del Servicio Nacional de Aduanas

Cuadro N° 9
Principales productos silvoagropecuarios importados

Producto	Código SACH	Miles de dólares CIF		Variación 2014-2013	Participación 2014
		2013 ene-dic	enero - febrero 2014		
Carne bovina deshuesada fresca o refrigerada	2013000	817.206	128.454	6,7%	14,0%
Maíz para consumo (desde 2012)	10059020	276.473	59.509	20,3%	6,5%
Las demás preparaciones de los tipos utilizados para la alimentación de los...	23099090	190.178	43.425	42,2%	4,7%
Tortas y residuos de soja	23040000	257.937	41.979	83,5%	4,6%
Mezclas de aceites, animales o vegetales y animales con vegetales	15179000	242.789	31.310	-36,1%	3,4%
Cerveza de malta	22030000	130.247	29.556	44,1%	3,2%
Preparaciones que contengan maíz	23099060	225.231	28.847	1,1%	3,1%
Azúcar refinada	17019900	214.333	28.757	-39,6%	3,1%
Los demás azúcares de caña (desde 2012)	17011400	65.861	24.849	-1,5%	2,7%
Aceites de nabo (nabina) o de colza, de bajo contenido ácido erúxico, en br...	15141100	54.354	21.593		2,3%
Los demás quesos	4069000	66.379	18.760	123,7%	2,0%
Las demás preparaciones alimenticias nencop	21069090	115.326	17.504	6,3%	1,9%
Los demás trigos, con contenido de gluten húmedo superior o igual a 30 %	10019991	29.055	17.146	115,4%	1,9%
Aceite de soja refinado	15079000	75.597	16.552	218,9%	1,8%
Habas de soja, incluso quebrantadas	12010000	17.466	15.556	57,8%	1,7%
Los demás productos		2.958.641	396.666	-19,8%	43,1%
TOTAL		5.737.073	936.677	-1,7%	100,0%

Fuente: elaborado por Odepa con información del Servicio Nacional de Aduanas.

Gráfico N° 11
Principales productos silvoagropecuarios importados
Miles de dólares enero - febrero 2014



Fuente: elaborado por Odepa con información del Servicio Nacional de Aduanas

Cuadro N° 10

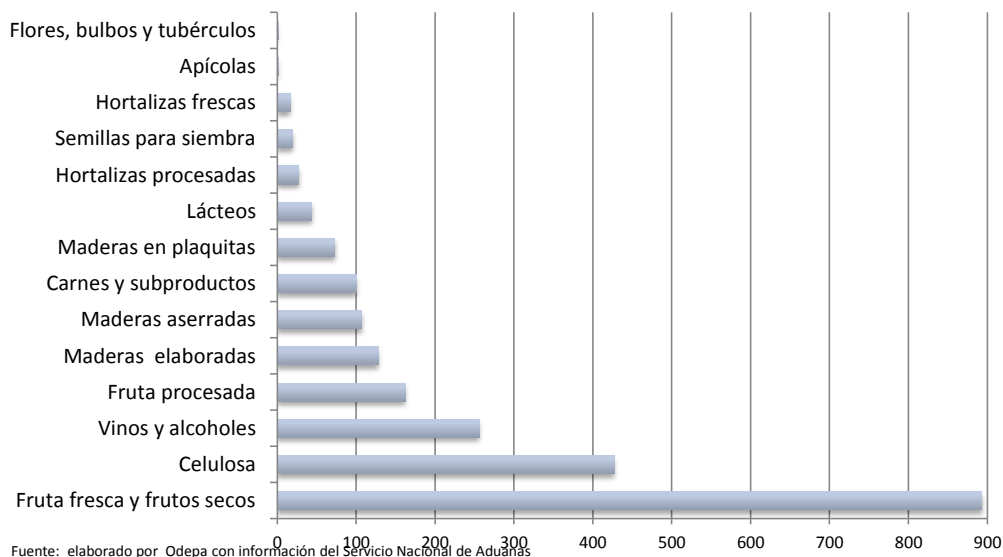
Principales rubros exportados

Rubro	Volumen (toneladas/miles de litros ¹)				Valor (miles de US\$ FOB)*				
	2013	enero - febrero			2013	enero - febrero			Partc. 2014
		2013	2014	Var % 14/13		2013	2014	Var % 14/13	
Exportaciones totales					15.367.485	2.698.920	2.357.728	-12,6%	
Fruta fresca y frutos secos	2.706.213	433.106	394.557	-8,9%	4.457.030	1.131.034	892.698	-21,1%	37,9%
Celulosa	4.556.222	699.967	671.174	-4,1%	2.800.626	411.666	426.946	3,7%	18,1%
Vinos y alcoholes	889.424	144.279	110.070	-23,7%	1.921.878	288.387	255.817	-11,3%	10,9%
Fruta procesada	626.319	73.131	74.465	1,8%	1.368.849	156.278	162.145	3,8%	6,9%
Maderas elaboradas	-	-	-	-	1.079.921	173.524	127.919	-26,3%	5,4%
Maderas aserradas	-	-	-	-	813.134	110.215	107.263	-2,7%	4,5%
Carnes y subproductos	261.732	42.666	37.392	-12,4%	752.541	125.929	99.928	-20,6%	4,2%
Maderas en plaquitas	3.901.983	738.412	890.206	20,6%	313.662	62.780	73.038	16,3%	3,1%
Lácteos	87.977	16.859	13.048	-22,6%	269.748	49.753	44.051	-11,5%	1,9%
Hortalizas procesadas	124.724	18.094	16.191	-10,5%	183.006	29.107	27.535	-5,4%	1,2%
Semillas para siembra	128.659	2.250	2.310	2,7%	626.240	33.144	19.679	-40,6%	0,8%
Hortalizas frescas	36.912	11.037	14.924	35,2%	51.079	20.472	16.240	-20,7%	0,7%
Apícolas	8.195	835	452	-45,9%	27.175	2.563	1.585	-38,2%	0,1%
Flores, bulbos y tubérculos	114.281	2.830	1.534	-45,8%	41.428	2.447	1.263	-48,4%	0,1%

Fuente: elaborado por Odepa con información del Servicio Nacional de Aduanas. * Cifras sujetas a revisión por informes de variación de valor (IVV).

Nota ¹: volumen de vinos y alcoholes en miles de litros.

Gráfico N° 12
Principales rubros exportados
Millones de dólares enero - febrero 2014



Fuente: elaborado por Odepa con información del Servicio Nacional de Aduanas

Cuadro N° 11

Exportaciones de frutas *

Productos	Volumen (toneladas)				Valor (miles de US\$ FOB)			
	2013	enero - febrero		Var % 14/13	2013	enero - febrero		Var % 14/13
		2013	2014			2013	2014	
Total frutas	3.332.531	506.237	469.022	-7,4	5.825.879	1.287.313	1.054.843	-18,1
Primario	2.706.213	433.106	394.557	-8,9	4.457.030	1.131.034	892.698	-21,1
Fruta fresca	2.656.899	431.755	393.222	-8,9	4.116.057	1.118.133	878.446	-21,4
Uvas	856.355	202.732	191.317	-5,6	1.530.707	439.412	289.345	-34,2
Manzanas	833.110	12.473	16.563	32,8	811.944	13.406	14.965	11,6
Kiwis	217.858	60	66	10,1	237.223	227	258	13,4
Aguacates (paltas)	88.307	14.110	31.876	125,9	148.074	26.399	43.644	65,3
Ciruelas	115.274	37.766	18.203	-51,8	144.463	47.719	27.331	-42,7
Peras	143.238	19.411	15.942	-17,9	162.873	22.587	16.485	-27,0
Arandanos	81.831	56.420	49.041	-13,1	415.017	272.799	227.312	-16,7
Nectarines	57.406	35.358	15.599	-55,9	78.585	50.481	26.387	-47,7
Melocotones (duraznos)	30.303	19.952	10.382	-48,0	41.031	27.374	16.273	-40,6
Limonos	33.833	415	227	-45,3	42.445	437	198	-54,8
Mandarinas, clementinas, wilking e híbridas	63.791	71	0	-100,0	83.186	73	0	-100,0
Cerezas	53.867	30.044	42.345	40,9	332.743	210.890	212.656	0,8
Naranjas	69.979	22	0	-100,0	61.555	9	0	-100,0
Otros	11.748	2.919	1.661	-43,1	26.211	6.317	3.592	-43,1
Frutos secos	49.313	1.352	1.335	-1,2	340.973	12.901	14.252	10,5
Almendras con cáscara, frescas o secas	220	0	11		1.131	0	60	
Almendras sin cáscara	7.211	407	255	-37,4	60.572	2.815	2.361	-16,1
Avellanas con cáscara, frescas o secas	9.037	25	0	-100,0	29.827	55	0	-100,0
Avellanas sin cáscara, frescas o secas	57	8	0	-100,0	570	44	0	-100,0
Castañas, frescas o secas, incluso sin cáscara	1.095	0	0		1.681	0	0	
Los demás cocos, excepto secos	1	0	0		4	0	0	
Nueces de brasil, sin cáscara	0	0	0		0	0	0	
Nueces de marañón, con cáscara	0	0	0		0	0	0	
Nueces de marañón, sin cáscara	0	0	0		0	0	0	
Nueces de nogal con cáscara	17.644	77	0	-100,0	81.478	447	0	-100,0
Nueces de nogal sin cáscara	14.028	834	1.068	28,0	165.542	9.540	11.820	23,9
Pistachos	20	0	1		161	0	7	
Nuez de Macadamia	0	0	0		0	0	0	
Los demás frutos de cáscara, frescos o secos, inc	1	0	0		8	0	4	

Fuente: elaborado por Odepa con información del Servicio Nacional de Aduanas. * Cifras sujetas a revisión por informes de variación de valor (IVV).

Cuadro N° 11 (continuación)

Exportaciones de frutas *

Productos	Volumen (toneladas)				Valor (miles de US\$ FOB)			
	2013	enero - febrero			2013	enero - febrero		
		2013	2014	Var % 14/13		2013	2014	Var % 14/13
Industrial	626.319	73.131	74.465	1,8	1.368.849	156.278	162.145	3,8
Compotas	173.750	23.859	24.997	4,8	210.082	28.258	28.251	0,0
Damascos	1.139	116	146	26,1	1.437	148	187	26,3
Duraznos	43.654	5.387	5.937	10,2	60.050	7.277	8.393	15,3
Las demás confituras, jaleas y mermeladas, puré,	35.734	5.599	5.593	-0,1	37.101	5.840	5.747	-1,6
Otras	93.223	12.757	13.321	4,4	111.493	14.994	13.924	-7,1
Conservas	77.178	5.626	6.104	8,5	143.056	12.421	12.392	-0,2
Aceitunas	1.096	261	231	-11,2	4.242	769	697	-9,3
Cerezas	4.725	722	747	3,5	15.032	2.185	2.393	9,5
Damascos	73	56	0	-100,0	105	77	0	-100,0
Duraznos	64.810	3.929	4.358	10,9	99.357	5.947	6.329	6,4
Las demás frutas preparadas o conservadas	4.342	258	574	122,4	10.376	1.133	1.214	7,1
Los demás frutos de cáscara y semillas, incluidas	1.407	241	158	-34,6	12.155	1.902	1.697	-10,8
Mezclas preparadas o conservadas	0	0	0		0	0	0	
Peras	475	77	12	-84,6	953	177	18	-89,9
Otras conservas	249	83	24	-71,0	835	231	43	-81,3
Congelados	119.078	19.518	18.576	-4,8	336.192	52.920	55.023	4,0
Frambuesas	36.780	4.149	4.837	16,6	116.166	12.270	17.389	41,7
Frutillas	15.071	3.405	3.623	6,4	33.272	6.832	7.425	8,7
Moras	15.158	4.183	2.819	-32,6	43.704	11.518	7.407	-35,7
Zarzamoras, mora-frambuesa y grosellas	2.818	982	701	-28,6	9.604	3.286	2.567	-21,9
Las demás	49.251	6.798	6.595	-3,0	133.446	19.014	20.234	6,4
Deshidratados	141.164	12.086	10.492	-13,2	404.007	30.649	33.309	8,7
Ciruelas secas	62.684	7.146	4.441	-37,8	151.033	14.117	12.523	-11,3
Manzanas	5.411	747	771	3,2	36.455	5.199	5.051	-2,8
Mosquetas	5.506	506	404	-20,2	22.401	1.896	1.485	-21,7
Pasas	67.154	3.611	4.835	33,9	189.105	8.378	13.485	61,0
Otros deshidratados	409	76	41	-46,4	5.013	1.059	765	-27,8
Extracción de aceites	10.286	1.220	1.332	9,2	50.926	6.347	6.985	10,0
Aceite de oliva, virgen	9.879	1.140	1.293	13,4	44.164	5.317	6.277	18,1
Aceite de rosa mosqueta y sus fracciones	388	68	38	-45,0	6.469	983	664	-32,4
Aceite de palta	8	2	1	-28,9	103	28	23	-19,2
Otros	11	10	0	-98,6	190	20	22	9,9
Jugos	103.264	10.614	12.767	20,3	217.867	24.575	25.383	3,3
Manzanas	54.515	5.218	6.234	19,5	82.229	9.860	9.190	-6,8
Uva (Incluido el mosto)	37.773	3.920	5.148	31,3	101.169	10.312	12.639	22,6
Naranja	75	3	16	383,3	177	10	27	177,5
Otros jugos	10.902	1.473	1.370	-7,0	34.292	4.393	3.527	-19,7
Otras frutas	1.598	208	196	-5,7	6.719	1.108	804	-27,5

Fuente: elaborado por Odepa con información del Servicio Nacional de Aduanas. * Cifras sujetas a revisión por informes de variación de valor (IVV).

Cuadro N° 12

Exportaciones de semillas para siembra *

Productos	Volumen (toneladas)				Valor (miles de US\$ FOB)			
	2013	enero - febrero			2013	enero - febrero		
		2013	2014	Var % 14/13		2013	2014	Var % 14/13
Total semillas	128.659	2.250	2.310	2,7	626.240	33.144	19.679	-40,6
Papas	617	0	0		729	0	0	
Arvejas	1	1	0	-49,6	31	31	0	-98,5
Porotos y frejoles	1.121	0	0	-100,0	3.124	1	0	-100,0
Maíz dulce	93	1	0	-99,3	1.285	47	2	-96,0
Trigo duro	0	0	0		20	0	0	
Cebada	1	0	0		3	0	0	
Maíz	99.918	811	1.105	36,3	361.507	10.382	4.456	-57,1
Avena	3.844	83	26	-68,4	2.987	75	9	-87,8
Sorgo de grano	1	0	0		1	0	0	
Habas de soja	4.664	0	5		13.030	0	5	
Nabo	10.269	1.059	752	-29,0	32.631	3.091	2.325	-24,8
Girasol	4.549	22	3	-85,1	28.164	226	111	-51,1
Mostaza	5	0	0		41	0	0	
Cártamo	1	0	0		2	0	0	
Amapola	0	0	0		111	0	0	
Remolacha azucarera para siembra	65	0	0		458	0	0	
Forrajera	1.605	114	132	16,0	5.907	402	370	-7,9
Hortalizas	1.434	150	52	-65,6	156.130	13.866	6.173	-55,5
Semillas, frutos y esporas, para siembra	176	5	0	-94,1	1.007	76	31	-59,2
Semillas de plantas herbáceas usadas principalme	26	2	2	4,8	17.196	4.946	4.528	-8,4
Las demás semillas	271	2	231	11.463,0	1.876	2	1.668	91.961,7

Fuente: elaborado por Odepa con información del Servicio Nacional de Aduanas. * Cifras sujetas a revisión por informes de variación de valor (IVV).

Cuadro N° 13

Exportaciones de bulbos, flores de corte y musgos *

Productos	Volumen (toneladas/unidades)				Valor (miles de US\$ FOB)			
	2013	enero - febrero			2013	enero - febrero		
		2013	2014	Var % 14/13		2013	2014	Var % 14/13
Total flores/bulbos/musgos	114.281	2.830	1.534	-45,8	41.428	2.447	1.263	-48,4
Bulbos en reposo vegetativo ¹	113.238	2.589	1.355	-47,7	34.509	754	288	-61,8
Bulbos de liliium	101.444	2.589	1.355	-47,7	29.415	754	288	-61,8
Bulbos de tulipán	11.701	0	0		5.034	0	0	
Bulbos de cala	93	0	0		60	0	0	
Los demás bulbos en reposo	0	0	0		0	0	0	
Bulbos en vegetación o en flor ¹	0	0	0		0	0	0	
Bulbos de liliium	0	0	0		0	0	0	
Bulbos de tulipán	0	0	0		0	0	0	
Los demás bulbos	0	0	0		0	0	0	
Flores de corte	207	58	76	31,6	3.861	1.079	583	-46,0
Azucenas frescas	0	0	0		0	0	0	
Tulipán	21	0	0	42,2	351	6	8	21,2
Peonías	104	42	65	56,4	1.765	793	460	-42,0
Calas	2	1	1	10,5	69	26	7	-72,3
Las demás flores	81	15	10	-34,6	1.676	253	108	-57,5
Musgos y líquenes	691	127	101	-20,1	2.486	423	372	-12,3
Los demás follajes frescos	144	56	1	-98,0	572	191	21	-89,0

Fuente: elaborado por Odepa con información del Servicio Nacional de Aduanas. * Cifras sujetas a revisión por informes de variación de valor (IVV). 1/ Unidades

Cuadro N° 14

Exportaciones de hortalizas y tubérculos *

Productos	Volumen (toneladas)				Valor (miles de US\$ FOB)			
	2013	enero - febrero			2013	enero - febrero		
		2013	2014	Var % 14/13		2013	2014	Var % 14/13
Total hortalizas y tubérculos	161.636	29.131	31.114	6,8	234.086	49.579	43.774	-11,7
Primario	36.912	11.037	14.924	35,2	51.079	20.472	16.240	-20,7
Achicorias, radicchios	0	0	0		0	0	0	
Ajos	8.950	5.198	5.064	-2,6	26.192	14.723	8.860	-39,8
Alcachofas	6	6	0	-100,0	1	1	0	-100,0
Cebollas	25.249	5.421	9.586	76,8	16.785	4.086	6.772	65,7
Chalotes	0	0	0	-75,0	1	0	0	-43,8
Espárragos	134	72	0	-99,9	758	446	1	-99,9
Judías	3	0	0		29	0	0	
Lechugas	10	2	0	-100,0	12	3	0	-100,0
Melones frescos	1	0	0	-100,0	2	0	0	-100,0
Orégano, fresco o seco	1.507	311	125	-59,7	6.127	1.185	453	-61,8
Papas, excepto para siembra	56	0	0		33	0	0	
Pimientos frescos o refrigerados	21	0	0	-97,4	160	1	0	-93,0
Tomates	10	1	16	1.163,7	20	2	11	349,4
Zanahorias y nabos	127	25	5	-78,4	321	10	2	-81,1
Zapallos	821	0	125		469	0	103	
Otras hortalizas	16	1	2	80,6	169	12	38	205,4
Industrial	124.724	18.094	16.191	-10,5	183.006	29.107	27.535	-5,4
Congelados	20.091	2.747	2.181	-20,6	55.918	9.842	8.420	-14,5
Conservas	4.150	1.777	1.898	6,8	10.169	4.942	5.380	8,9
Deshidratados	1.751	177	168	-5,0	10.432	716	625	-12,7
Pastas pulpas y jugos	98.732	13.394	11.944	-10,8	106.488	13.607	13.110	-3,7

Fuente: elaborado por Odepa con información del Servicio Nacional de Aduanas. * Cifras sujetas a revisión por informes de variación de valor (IVV).

Cuadro N° 15

Exportaciones de vinos y alcoholes *

Productos	Volumen (miles de litros)				Valor (miles de US\$ FOB)			
	2013	enero - febrero			2013	enero - febrero		
		2013	2014	Var % 14/13		2013	2014	Var % 14/13
Total vinos y alcoholes	889.424	144.279	110.070	-23,7	1.921.878	288.387	255.817	-11,3
Vino con denominación de origen	398.380	55.116	53.760	-2,5	1.362.392	185.956	189.210	1,7
Chardonnay	36.437	5.270	4.823	-8,5	116.577	16.534	16.763	1,4
Chenin blanc	3	0	0		20	0	0	
Pedro Jimenez	95	8	15	73,9	314	28	46	65,9
Pinot blanc	46	3	3	34,0	160	9	15	69,7
Riesling y viognier	1.044	104	280	168,4	4.306	479	1.077	124,9
Sauvignon blanc	51.486	7.047	6.395	-9,2	157.478	21.275	20.714	-2,6
Los demás vinos blancos	2.272	346	317	-8,4	7.950	1.090	1.109	1,8
Mezclas de vinos blancos	37.803	4.991	4.721	-5,4	112.594	14.413	14.140	-1,9
Cabernet franc	148	21	21	-0,3	1.044	145	127	-12,2
Cabernet sauvignon	72.868	10.509	9.714	-7,6	263.817	36.192	37.592	3,9
Carmenere	20.775	2.560	2.702	5,6	81.876	10.038	11.427	13,8
Cot (malbec)	2.024	245	303	23,9	9.154	1.150	1.251	8,8
Merlot	35.101	5.767	4.576	-20,7	104.781	16.151	14.256	-11,7
Pinot Noir	6.414	818	1.225	49,8	31.514	4.094	5.777	41,1
Syrah	6.511	848	1.030	21,5	32.380	4.268	5.318	24,6
Los demás vinos tintos	3.379	508	171	-66,3	17.932	2.072	1.242	-40,1
Mezclas de vino tinto	114.198	15.061	16.596	10,2	398.019	55.235	55.747	0,9
Los demás vinos (con D.O.)	7.777	1.011	868	-14,2	22.476	2.781	2.607	-6,3
Otros vinos y alcoholes	491.044	89.163	56.310	-36,8	559.486	102.431	66.607	-35,0
Los demás vinos	410.261	81.053	47.961	-40,8	390.870	81.682	44.745	-45,2
Los demás vinos capacidad inferior o igual a 2 lts.	61.392	5.636	5.528	-1,9	98.949	11.684	11.339	-3,0
Vino espumoso	3.485	356	514	44,3	14.577	1.515	2.154	42,2
Pisco	489	56	72	28,4	3.285	369	389	5,4
Otros	15.417	2.062	2.235	8,4	51.803	7.181	7.981	11,1

Fuente: elaborado por Odepa con información del Servicio Nacional de Aduanas. * Cifras sujetas a revisión por informes de variación de valor (IVV).

Cuadro N° 16

Exportaciones pecuarias *

Productos	Volumen (toneladas)				Valor (miles de US\$ FOB)			
	2013	enero - febrero			2013	enero - febrero		
		2013	2014	Var % 14/13		2013	2014	Var % 14/13
Primario					87.430	12.294	29.133	137,0
Aves vivas **	0	0	0		0	0	0	
Equinos vivos **	122	11	10	-9,1	2.284	599	71	-88,2
Porcinos vivos **	1.179	32	0	-100,0	2.213	57	0	-100,0
Lana sucia y lavada	3.914	437	433	-0,9	16.114	1.683	21.949	1.204,2
Miel natural	8.195	835	452	-45,9	27.175	2.563	1.585	-38,2
Otros pecuarios					39.644	7.392	5.528	-25,2
Industrial					1.182.716	200.424	162.946	-18,7
Lácteos	87.977	16.859	13.048	-22,6	269.748	49.753	44.051	-11,5
Leche líquida	2.718	168	184	9,2	3.338	170	184	8,1
Leche en polvo descremada	153	104	24	-77,4	489	439	87	-80,1
Leche en polvo entera	19.049	4.017	4.071	1,4	82.866	16.625	18.921	13,8
Yogur	239	21	86	308,5	228	6	170	2.615,6
Quesos	8.029	1.474	1.691	14,7	38.896	6.835	8.769	28,3
Leche condensada	28.756	5.957	3.443	-42,2	55.677	11.037	6.050	-45,2
Dulce de leche (manjar)	4.781	779	465	-40,3	8.375	1.398	741	-47,0
Otros lácteos	24.251	4.339	3.085	-28,9	79.880	13.242	9.129	-31,1
Carnes y subproductos	261.732	42.666	37.392	-12,4	752.541	125.929	99.928	-20,6
Carne bovina	1.769	217	147	-32,1	10.193	1.515	1.070	-29,4
Carne de ave	96.085	15.747	14.868	-5,6	253.595	40.175	36.603	-8,9
Carne ovina	6.047	524	476	-9,1	29.481	2.611	2.800	7,2
Carne porcina	120.286	21.210	15.923	-24,9	408.925	74.255	51.390	-30,8
Otras carnes y subproductos	37.546	4.969	5.978	20,3	50.346	7.373	8.064	9,4
Otros productos pecuarios					160.428	24.742	18.967	-23,3
Embutidos y productos similares	867	209	26	-87,8	2.137	454	180	-60,4
Otros					158.291	24.288	18.787	-22,6

Fuente: elaborado por Odepa con información del Servicio Nacional de Aduanas. * Cifras sujetas a revisión por informes de variación de valor (IVV).

** Cifras en Unidades.

Cuadro N° 17

Exportaciones forestales *

Productos	Volumen (toneladas)				Valor (miles de US\$ FOB)			
	2013	enero - febrero			2013	enero - febrero		
		2013	2014	Var % 14/13		2013	2014	Var % 14/13
Primario					322.831	64.084	74.192	15,8
Maderas en plaquitas	3.901.983	738.412	890.206	20,6	313.662	62.780	73.038	16,3
Coníferas	0	0	0		0	0	0	
No coníferas	3.901.983	738.412	890.206	20,6	313.662	62.780	73.038	16,3
Maderas en bruto ***	1.506.528	1.406	2.709	92,7	3.431	265	369	39,3
Coníferas	725.938	1.386	2.709	95,5	2.914	251	369	47,1
No coníferas	780.590	20	0	-100,0	517	14	0	-100,0
Otros forestales					5.738	1.038	784	-24,5
Industrial					4.758.678	709.144	667.048	-5,9
Celulosa	4.556.222	699.967	671.174	-4,1	2.800.626	411.666	426.946	3,7
Celulosa cruda coníferas	473.731	84.278	53.445	-36,6	281.145	45.966	36.464	-20,7
Celulosa cruda no coníferas	0	0	0		0	0	0	
Celulosa Blanqueada semiblanqueada coníferas	1.998.009	295.661	290.246	-1,8	1.259.985	175.669	199.255	13,4
Celulosa Blanqueada semiblanqueada no coníferas	2.084.482	320.029	327.483	2,3	1.259.496	190.031	191.227	0,6
Otros celulosa	0	0	0		0	0	0	
Maderas Aserradas ***					813.134	110.215	107.263	-2,7
Madera aserrada coníferas	8.590.336	1.918.377	569.925	-70,3	809.206	109.747	106.245	-3,2
Madera aserrada no coníferas	45.687	20.556	41.115	100,0	3.325	423	622	47,1
Madera aserrada otras					603	45	396	781,0
Maderas elaboradas					1.079.921	173.524	127.919	-26,3
Madera elaborada coníferas					533.914	88.877	65.443	-26,4
Madera elaborada no coníferas					17.213	3.842	2.165	-43,7
Madera elaborada las demás					528.794	80.805	60.311	-25,4
Papel prensa (para periódico)	96.550	20.164	7.291	-63,8	64.459	13.685	4.826	-64,7
Otros forestales					539	54	93	72,6

Fuente: elaborado por Odepa con información del Servicio Nacional de Aduanas. * Cifras sujetas a revisión por informes de variación de valor (IVV).

** Cifras en Metros Cúbicos

Cuadro N° 18

Exportaciones de insumos y maquinaria

Productos	Volumen (toneladas)				Valor (miles de US\$ FOB)			
	2013	enero - febrero			2013	enero - febrero		
		2013	2014	Var % 14/13		2013	2014	Var % 14/13
Insumos					936.111	127.920	102.893	-19,6
Fertilizantes	1.897.540	252.877	258.340	2,2	852.037	115.450	94.306	-18,3
Urea	2	0	20		2	0	19	
Superfosfatos	0	0	0		0	0	0	
Nitrato de Amonio	230.516	28.082	39.212	39,6	116.945	15.644	17.762	13,5
Fosfato Diamónico	4	2	7	366,7	8	4	4	-2,2
Otros fertilizantes	1.667.019	224.794	219.101	-2,5	735.082	99.802	76.520	-23,3
Plaguicidas y productos químicos¹	16.881	2.777	2.031	-26,9	76.207	11.693	7.506	-35,8
Herbicidas	487	40	69	72,3	6.071	673	621	-7,8
Fungicidas	11.844	2.230	1.549	-30,5	41.301	6.572	4.069	-38,1
Insecticidas	1.359	182	196	7,7	20.255	3.103	1.907	-38,6
Otros agroquímicos	3.192	325	218	-33,1	8.579	1.345	910	-32,4
Medicamentos veterinarios	1.549	226	283	25,5	7.607	768	1.045	36,2
Antibióticos	202	17	19	13,2	3.347	325	403	23,8
Vacunas	6	0	0	-52,3	1.507	79	37	-53,3
Otros Insumos	1.342	209	264	26,5	2.753	363	606	66,7
Otros Insumos					260	10	35	254,4
Cuchillas y hojas cortantes, para madera y máquinas	8	0	0	287,5	177	10	16	58,5
Sacos y talegas	22	0	5		84	0	20	
Maquinaria (unidades)					20.906	2.746	4.642	69,0
Tractores	0	0	0		0	0	0	
Cosechadoras-trilladoras	4	0	0		233	0	0	
Sembradoras, plantadoras y transplantadoras	1	0	1		30	0	183	
Otras maquinarias y herramientas					20.643	2.746	4.458	62,3

Fuente: elaborado por Odepa con información del Servicio Nacional de Aduanas. * Cifras sujetas a revisión por informes de variación de valor (IVV).¹/Industria, domésticos y agrícolas

Cuadro N° 19

Importaciones de productos silvoagropecuarios

Productos	Volumen (toneladas)				Valor (miles de US\$ CIF)			
	2013	enero - febrero			2013	enero - febrero		
		2013	2014	Var % 14/13	2013	2014	Var % 14/13	
Total Importaciones					5.737.073	936.677	920.464	-1,7
Primario					1.230.277	222.469	183.680	-17,4
Maíz consumo	1.092.966	167.846	270.540	61,2	277.134	49.470	59.514	20,3
Trigo Blando	890.022	168.088	78.402	-53,4	308.024	64.270	26.093	-59,4
Trigo Duro	49.386	0	5.605	140.133.450,0	19.245	0	2.088	545.197,7
Cebada	73.436	11.895	7.001	-41,1	28.939	4.464	2.299	-48,5
Habas de soja, incluso quebrantadas	29.883	17.246	27.299	58,3	17.466	9.857	15.556	57,8
Otros productos silvoagropecuarios					579.469	94.408	78.129	-17,2
Industrial					4.506.797	714.210	736.785	3,2
Arroz descascarillado	94	5	12	126,3	86	10	16	62,9
Arroz blanqueado	90.889	14.318	13.476	-5,9	52.806	8.733	7.421	-15,0
Arroz partido	22.614	4.504	3.201	-28,9	9.002	2.034	1.210	-40,5
Harina de trigo	1.506	248	192	-22,8	639	97	101	4,0
Aceite de Maravilla en bruto	9.069	1.572	1.566	-0,4	10.774	1.991	1.573	-21,0
Aceite de Maravilla refinado	19.720	3.563	3.236	-9,2	31.216	5.653	4.798	-15,1
Aceite de soja en bruto	859	0	0		1.128	0	0	
Aceite de soja refinado	57.242	3.624	13.232	265,1	75.597	5.191	16.552	218,9
Mezclas de aceites	194.411	36.395	29.956	-17,7	242.789	48.974	31.310	-36,1
Azúcar refinada	379.668	78.220	55.153	-29,5	214.333	47.626	28.757	-39,6
Leche en polvo descremada	6.743	1.742	340	-80,5	26.555	6.402	1.493	-76,7
Leche en polvo entera	7.572	1.175	941	-19,9	28.357	4.173	4.488	7,5
Quesos	23.437	3.310	5.466	65,2	107.349	13.684	25.269	84,7
Carne Bovina Refrigerada	140.120	19.946	22.632	13,5	817.656	120.726	128.645	6,6
Carne Bovina Congelada	9.828	1.710	1.018	-40,5	48.330	7.306	5.712	-21,8
Carne Porcina	37.975	4.730	5.941	25,6	104.293	14.985	17.507	16,8
Carne Ave	73.949	11.076	11.648	5,2	145.324	19.928	22.309	11,9
Otros productos silvoagropecuarios					2.590.562	406.697	439.624	8,1

Fuente: elaborado por Odepa con información del Servicio Nacional de Aduanas.

Cuadro N° 20

Importaciones de insumos y maquinaria

Productos	Volumen (toneladas)				Valor (miles de US\$ CIF)			
	2013	enero - febrero			2013	enero - febrero		
		2013	2014	Var % 14/13		2013	2014	Var % 14/13
Insumos					923.965	120.595	103.151	-14,5
Fertilizantes	980.403	130.540	106.865	-18,1	458.998	64.041	46.900	-26,8
Urea	556.768	51.125	35.019	-31,5	225.066	23.248	14.078	-39,4
Superfosfatos	0	0	0		0	0	0	
Nitrato de Amonio	74.749	18.074	7.186	-60,2	35.516	9.341	3.937	-57,9
Fosfato Diamónico	75.730	8.813	11.608	31,7	39.884	4.929	5.420	10,0
Fosfato Monoamónico	78.872	6.859	19.656	186,6	44.840	4.163	9.115	118,9
Otros fertilizantes	194.286	45.670	33.397	-26,9	113.693	22.361	14.350	-35,8
Plaguicidas y productos químicos¹	42.850	5.981	6.346	6,1	312.202	37.849	35.072	-7,3
Herbicidas	9.620	1.487	1.924	29,3	76.874	9.637	12.495	29,7
Fungicidas	5.296	506	453	-10,4	77.638	7.358	7.032	-4,4
Insecticidas	7.965	1.239	1.182	-4,6	71.659	8.326	7.910	-5,0
Otros agroquímicos	19.968	2.749	2.787	1,4	86.031	12.528	7.635	-39,1
Medicamentos veterinarios	2.974	459	557	21,5	132.316	15.592	18.099	16,1
Antibióticos	1.408	176	183	4,1	22.040	2.244	2.130	-5,1
Vacunas	181	27	25	-10,3	59.655	8.031	10.356	29,0
Otros Insumos	1.385	255	349	36,9	50.621	5.318	5.614	5,6
Otros Insumos					20.448	3.112	3.080	-1,0
Cuchillas y hojas cortantes, para madera y máquinas	742	85	94	11,4	17.585	2.579	2.437	-5,5
Sacos y talegas	712	168	206	22,5	2.863	533	643	20,7
Maquinaria (unidades)					469.419	86.350	70.458	-18,4
Tractores	0	0	0		0	0	0	
Cosechadoras-trilladoras	217	39	44	12,8	17.455	2.894	2.842	-1,8
Sembradoras, plantadoras y transplantadoras	1.040	42	85	102,4	10.090	567	1.135	100,1
Otras maquinarias y herramientas					441.874	82.889	66.481	-19,8

Fuente: elaborado por Odepa con información del Servicio Nacional de Aduanas. ¹/Industria, domésticos y agrícolas