



## Balanza comercial de productos silvoagropecuarios

**Avance mensual enero a noviembre de 2014**

**Balanza comercial de productos silvoagropecuarios  
Avance mensual enero - noviembre 2014**

**Liliana Yáñez Barrios  
David Cohen Pacini**

Publicación de la Oficina de Estudios y Políticas Agrarias (Odepa)  
del Ministerio de Agricultura, Gobierno de Chile

**Director y Representante Legal**  
Claudia Carbonell Piccardo

**Se puede reproducir total o parcialmente citando la fuente**

## TABLA DE CONTENIDO

Cuadro	Descripción	Página
Nº 1	Balanza de productos silvoagropecuarios	<a href="#">4</a>
Nº 2	Evolución de las exportaciones silvoagropecuarias por sector	<a href="#">5</a>
Nº 3	Evolución de las importaciones silvoagropecuarias por sector	<a href="#">6</a>
Nº 4	Balanza de productos silvoagropecuarios por clase y subsector	<a href="#">7</a>
Nº 5	Balanza de productos silvoagropecuarios por zona económica	<a href="#">9</a>
Nº 6	Exportación de productos silvoagropecuarios por país de destino	<a href="#">11</a>
Nº 7	Importación de productos silvoagropecuarios por país de origen	<a href="#">12</a>
Nº 8	Principales productos silvoagropecuarios exportados	<a href="#">13</a>
Nº 9	Principales productos silvoagropecuarios importados	<a href="#">14</a>
Nº 10	Principales rubros exportados	<a href="#">15</a>
Nº 11	Exportaciones de frutas	<a href="#">16</a>
Nº 12	Exportaciones de semillas para siembra	<a href="#">18</a>
Nº 13	Exportaciones de bulbos, flores y musgos	<a href="#">19</a>
Nº 14	Exportaciones de hortalizas y tubérculos	<a href="#">20</a>
Nº 15	Exportaciones de vinos y alcoholes	<a href="#">21</a>
Nº 16	Exportaciones pecuarias	<a href="#">22</a>
Nº 17	Exportaciones forestales	<a href="#">23</a>
Nº 18	Exportaciones de insumos y maquinaria	<a href="#">24</a>
Nº 19	Importaciones de productos silvoagropecuarios	<a href="#">25</a>
Nº 20	Importaciones de insumos y maquinaria	<a href="#">26</a>

Gráfico	Descripción	Página
Nº 1	Balanza de productos silvoagropecuarios	<a href="#">4</a>
Nº 2	Evolución de las exportaciones silvoagropecuarias	<a href="#">5</a>
Nº 3	Evolución de las importaciones silvoagropecuarias	<a href="#">6</a>
Nº 4	Exportaciones silvoagropecuarios por clase	<a href="#">8</a>
Nº 5	Exportaciones silvoagropecuarios por subsector	<a href="#">8</a>
Nº 6	Exportaciones de productos silvoagropecuarios por zona económica	<a href="#">10</a>
Nº 7	Importaciones de productos silvoagropecuarios por zona económica	<a href="#">10</a>
Nº 8	Exportación de productos silvoagropecuarios por país de destino	<a href="#">11</a>
Nº 9	Importación de productos silvoagropecuarios por país de origen	<a href="#">12</a>
Nº 10	Principales productos silvoagropecuarios exportados	<a href="#">13</a>
Nº 11	Principales productos silvoagropecuarios importados	<a href="#">14</a>
Nº 12	Principales rubros exportados	<a href="#">15</a>

Las exportaciones que no son realizadas en la modalidad "a firme" pueden ser ajustadas de acuerdo al Informe de Variación de Valor (IVV), el cual afecta directamente a cada declaración de exportación en el mes en que fueron efectuadas. Por esta razón, las cifras de exportaciones pueden experimentar modificaciones cada vez que se aplican los IVV, ocasionando, eventualmente, el ajuste de los valores de exportación.

Teatinos 40, piso 8. Santiago, Chile

Teléfono : (56- 2) 23973000

Fax : (56- 2) 23973111

[www.odepa.gob.cl](http://www.odepa.gob.cl)



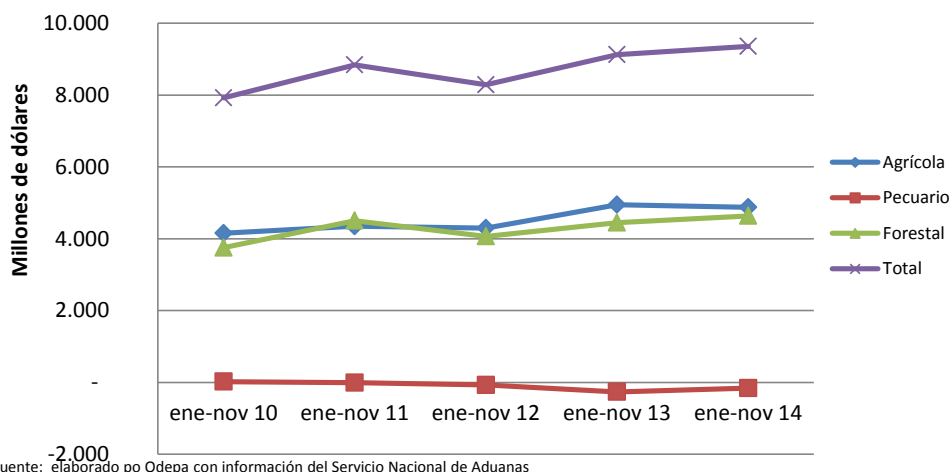
**Cuadro N° 1**  
**Balanza comercial de productos silvoagropecuarios por sector \***  
**Chile - Mundo**  
**Miles de dólares**

Sector	2013	enero - noviembre		Variación	Participación
	ene - dic	2013	2014		
<b>Exportaciones por sector</b>					
<b>Total</b>	<b>15.499.599</b>	<b>14.359.945</b>	<b>14.499.613</b>	<b>1,0%</b>	
Agrícola	9.154.291	8.486.984	8.335.395	-1,8%	57,5%
Pecuario	1.270.145	1.161.617	1.278.317	10,0%	8,8%
Forestal	5.075.163	4.711.344	4.885.901	3,7%	33,7%
<b>Importaciones por sector</b>					
<b>Total</b>	<b>5.736.608</b>	<b>5.235.531</b>	<b>5.147.787</b>	<b>-1,7%</b>	
Agrícola	3.850.743	3.542.711	3.459.259	-2,4%	67,2%
Pecuario	1.592.759	1.428.430	1.437.832	0,7%	27,9%
Forestal	293.106	264.390	250.696	-5,2%	4,9%
<b>Balanza comercial de productos</b>					
<b>Total</b>	<b>9.762.991</b>	<b>9.124.414</b>	<b>9.351.826</b>	<b>2,5%</b>	
Agrícola	5.303.548	4.944.273	4.876.136	-1,4%	52,1%
Pecuario	-322.614	-266.813	-159.515	-40,2%	-1,7%
Forestal	4.782.057	4.446.954	4.635.205	4,2%	49,6%

Fuente: elaborado por ODEPA con información del Servicio Nacional de Aduanas;

\* Cifras sujetas a revisión por informes de variación de valor (IVV).

**Gráfico N° 1**  
**Evolución balanza de productos silvoagropecuarios**



Fuente: elaborado por Odepa con información del Servicio Nacional de Aduanas

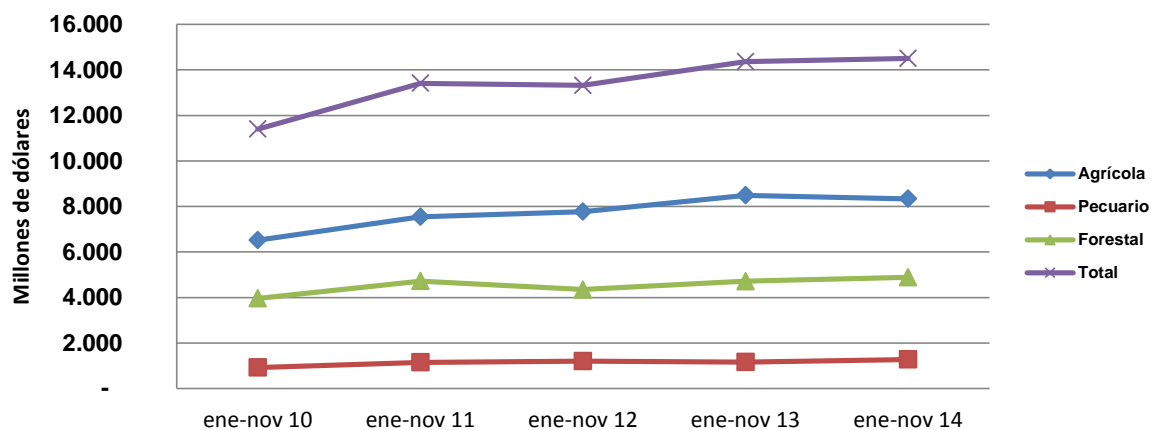
**Cuadro N° 2**  
**Evolución de las exportaciones silvoagropecuarias por sector\***  
**Chile - Mundo**  
**Miles de dólares**

Sector	enero - noviembre				
	2010	2011	2012	2013	2014
Agrícola	6.513.683	7.544.196	7.766.874	8.486.984	8.335.395
Pecuario	924.376	1.148.342	1.202.710	1.161.617	1.278.317
Forestal	3.961.949	4.718.665	4.346.682	4.711.344	4.885.901
<b>Total</b>	<b>11.400.008</b>	<b>13.411.203</b>	<b>13.316.266</b>	<b>14.359.945</b>	<b>14.499.613</b>

Fuente: elaborado por Odepa con información del Servicio Nacional de Aduanas

\* Cifras sujetas a revisión por informes de variación de valor (IVV).

**Gráfico N° 2**  
**Evolución de las exportaciones silvoagropecuarias**



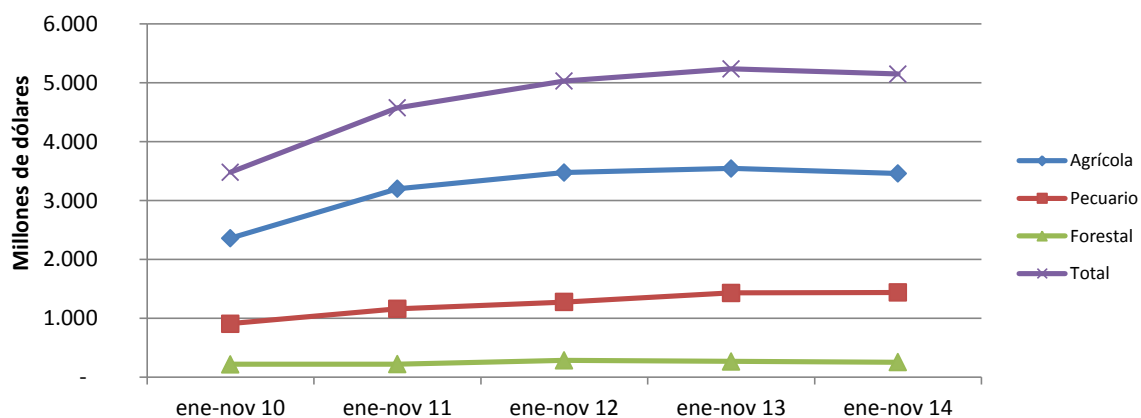
Fuente: elaborado por Odepa con información del Servicio Nacional de Aduanas

**Cuadro N° 3**  
**Evolución de las importaciones silvoagropecuarias por sector**  
**Chile - Mundo**  
**Miles de dólares**

Sector	enero - noviembre				
	2009	2010	2011	2012	2013
Agrícola	2.358.018	3.199.231	3.472.518	3.542.711	3.459.259
Pecuario	905.556	1.156.782	1.273.582	1.428.430	1.437.832
Forestal	214.868	216.607	283.268	264.390	250.696
<b>Total</b>	<b>3.478.442</b>	<b>4.572.620</b>	<b>5.029.368</b>	<b>5.235.531</b>	<b>5.147.787</b>

Fuente: elaborado por Odepa con información del Servicio Nacional de Aduanas

**Gráfico N° 3**  
**Evolución de las importaciones silvoagropecuarias**



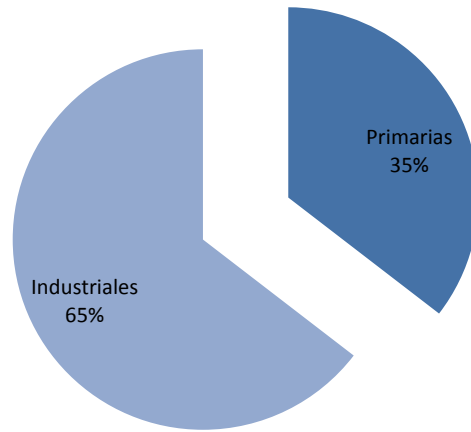
Fuente: elaborado por Odepa con información del Servicio Nacional de Aduanas

**Cuadro N° 4**  
**Balanza comercial de productos silvoagropecuarios por clase y sector\***  
**Chile - Mundo**  
**Miles de dólares**

Clase y sector	2013	enero - noviembre		Variación	Participación
		2013	2014	2014-2013	2014
<b>Exportaciones por clase y sector</b>					
Total silvoagropecuario	15.499.599	14.359.945	14.499.613	1,0%	
<b>Productos primarios</b>	<b>5.790.652</b>	<b>5.388.841</b>	<b>5.138.130</b>	<b>-4,7%</b>	<b>35,4%</b>
Agrícola	5.380.391	4.998.975	4.762.579	-4,7%	92,7%
Pecuario	87.430	82.626	86.127	4,2%	1,7%
Forestal	322.831	307.240	289.424	-5,8%	5,6%
<b>Productos industriales</b>	<b>9.708.948</b>	<b>8.971.105</b>	<b>9.361.484</b>	<b>4,4%</b>	<b>64,6%</b>
Agrícola	3.773.900	3.488.009	3.572.817	2,4%	38,2%
Pecuario	1.182.716	1.078.992	1.192.190	10,5%	12,7%
Forestal	4.752.332	4.404.104	4.596.477	4,4%	49,1%
<b>Importaciones por clase y sector</b>					
Total silvoagropecuario	5.736.608	5.235.531	5.147.787	-1,7%	
<b>Productos primarios</b>	<b>1.230.275</b>	<b>1.139.919</b>	<b>1.053.075</b>	<b>-7,6%</b>	<b>20,5%</b>
Agrícola	1.176.294	1.089.780	994.904	-8,7%	94,5%
Pecuario	33.948	31.478	40.340	28,2%	3,8%
Forestal	20.033	18.661	17.831	-4,4%	1,7%
<b>Productos industriales</b>	<b>4.506.334</b>	<b>4.095.612</b>	<b>4.094.711</b>	<b>0,0%</b>	<b>79,5%</b>
Agrícola	2.674.449	2.452.931	2.464.354	0,5%	60,2%
Pecuario	1.558.812	1.396.952	1.397.492	0,0%	34,1%
Forestal	273.073	245.729	232.865	-5,2%	5,7%
<b>Balanza comercial de productos</b>					
Total silvoagropecuario	9.762.991	9.124.414	9.351.826	2,5%	
<b>Primario</b>	<b>4.560.377</b>	<b>4.248.922</b>	<b>4.085.055</b>	<b>-3,9%</b>	<b>43,7%</b>
Agrícola	4.204.097	3.909.195	3.767.675	-3,6%	92,2%
Pecuario	53.482	51.148	45.787	-10,5%	1,1%
Forestal	302.798	288.579	271.593	-5,9%	6,6%
<b>Industrial</b>	<b>5.202.614</b>	<b>4.875.493</b>	<b>5.266.773</b>	<b>8,0%</b>	<b>56,3%</b>
Agrícola	1.099.451	1.035.078	1.108.463	7,1%	21,0%
Pecuario	-376.096	-317.960	-205.302	-35,4%	-3,9%
Forestal	4.479.259	4.158.375	4.363.612	4,9%	82,9%

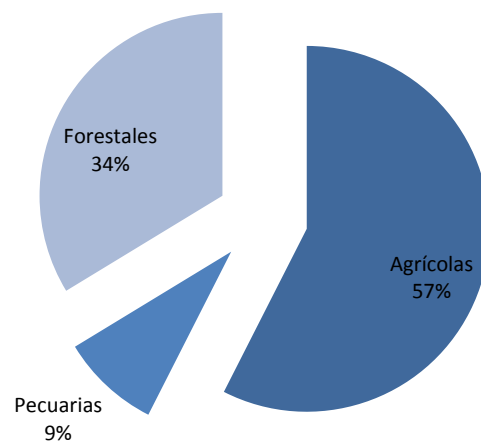
Fuente: elaborado por Odepa con información del Servicio Nacional de Aduanas  
\* Cifras sujetas a revisión por informes de variación de valor (IVV).

Gráfico Nº 4  
Exportaciones silvoagropecuarias por clase  
Participación enero - noviembre 2014



Fuente: elaborado por Odepa con información del Servicio Nacional de Aduanas

Gráfico Nº 5  
Exportaciones silvoagropecuarias por sector  
Participación enero - noviembre 2014



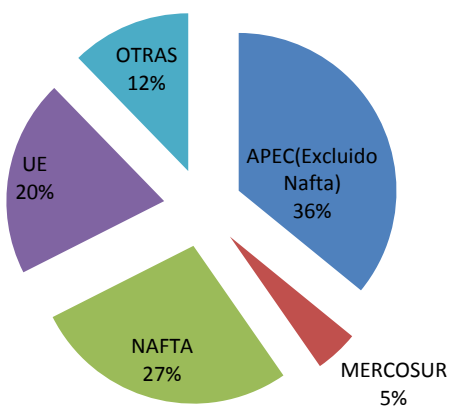
Fuente: elaborado por Odepa con información del Servicio Nacional de Aduanas

<b>Cuadro N° 5</b>				
<b>Balanza de productos silvoagropecuarios por zona económica *</b>				
<b>Miles de dólares</b>				
<b>Zona económica</b>		<b>Exportaciones</b>	<b>Importaciones</b>	<b>Saldo</b>
<b>APEC (Excluido NAFTA)</b>				
	2013	5.355.060	411.940	4.943.120
	ene-nov 2013	4.897.226	369.956	4.527.270
	ene-nov 2014	5.202.775	393.699	4.809.076
	Var. (%) 2014/2013	6,2	6,4	6,2
<b>UE ( 28 )</b>				
	2013	3.286.875	558.985	2.727.890
	ene-nov 2013	3.114.170	509.201	2.604.969
	ene-nov 2014	2.926.430	547.065	2.379.365
	Var. (%) 2014/2013	-6,0	7,4	-8,7
<b>MERCOSUR</b>				
	2013	675.903	2.866.104	-2.190.201
	ene-nov 2013	616.478	2.597.426	-1.980.948
	ene-nov 2014	645.499	2.462.947	-1.817.449
	Var. (%) 2014/2013	4,7	-5,2	-8,3
<b>NAFTA</b>				
	2013	4.373.590	1.305.116	3.068.474
	ene-nov 2013	4.062.716	1.202.779	2.859.937
	ene-nov 2014	3.945.635	1.208.506	2.737.129
	Var. (%) 2014/2013	-2,9	0,5	-4,3
<b>Otras</b>				
	2013	1.808.170	594.463	1.213.707
	ene-nov 2013	1.669.356	556.169	1.113.187
	ene-nov 2014	1.779.274	535.570	1.243.704
	Var. (%) 2014/2013	6,6	-3,7	11,7
<b>Balanza comercial de productos</b>				
	2013	15.499.599	5.736.608	9.762.991
	ene-nov 2013	14.359.945	5.235.531	9.124.414
	ene-nov 2014	14.499.613	5.147.787	9.351.826
	Var. (%) 2014/2013	1,0	-1,7	2,5

Fuente: elaborado por Odepa con información del Servicio Nacional de Aduanas.

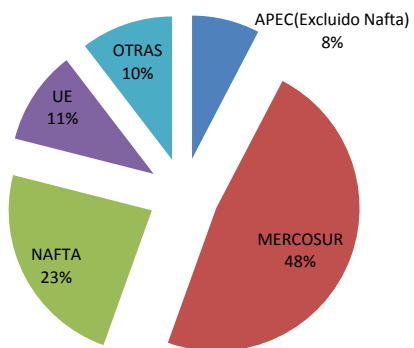
\* Cifras sujetas a revisión por informes de variación de valor (IVV).

Gráfico N° 6  
Exportación de productos silvoagropecuarios por zona económica  
Participación enero - noviembre 2014



Fuente: elaborado por Odepa con información del Servicio Nacional de Aduanas

Gráfico N° 7  
Importación de productos silvoagropecuarios por zona económica  
Participación enero - noviembre 2014



Fuente: elaborado por Odepa con información del Servicio Nacional de Aduanas

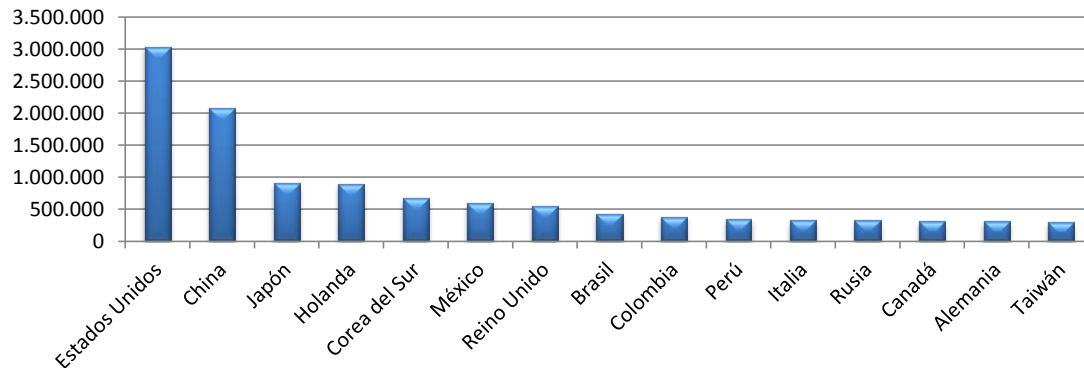
**Cuadro N°6**  
**Exportación de productos silvoagropecuarios por país de destino\***

País	Miles de dólares FOB		Variación 2014-2013	Participación 2014
	2013	enero - noviembre 2013 2014		
Estados Unidos	3.369.053	3.120.810 3.038.255	-2,6%	21,0%
China	2.085.646	1.879.028 2.082.401	10,8%	14,4%
Japón	1.002.992	924.277 901.699	-2,4%	6,2%
Holanda	971.322	925.788 890.487	-3,8%	6,1%
Corea del Sur	719.833	654.016 674.520	3,1%	4,7%
México	654.516	607.008 593.240	-2,3%	4,1%
Reino Unido	573.010	534.693 552.242	3,3%	3,8%
Brasil	443.587	404.268 430.801	6,6%	3,0%
Colombia	394.135	368.086 374.739	1,8%	2,6%
Perú	402.855	375.635 343.987	-8,4%	2,4%
Italia	394.482	382.652 332.956	-13,0%	2,3%
Rusia	320.962	305.810 329.205	7,7%	2,3%
Canadá	350.022	334.898 314.139	-6,2%	2,2%
Alemania	341.522	324.988 308.079	-5,2%	2,1%
Taiwán	282.867	272.620 297.846	9,3%	2,1%
Otros países	3.192.795	2.945.368 3.035.017	3,0%	20,9%
<b>TOTAL</b>	<b>15.499.599</b>	<b>14.359.945 14.499.613</b>	<b>1,0%</b>	<b>100,0%</b>

Fuente: elaborado por Odepa con información del Servicio Nacional de Aduanas.

\* Cifras sujetas a revisión por informes de variación de valor (IVV).

**Gráfico N° 8**  
**Exportación de productos silvoagropecuarios por país de destino**  
**Miles de dólares enero - noviembre 2014**



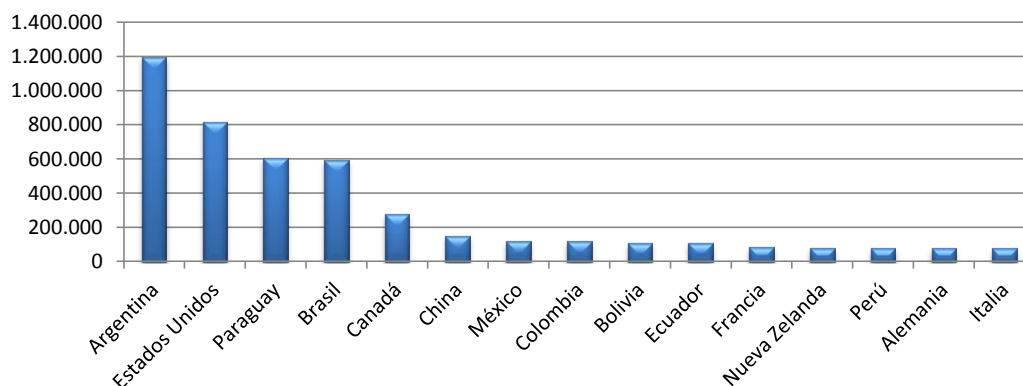
Fuente: elaborado por Odepa con información del Servicio Nacional de Aduanas

**Cuadro N° 7**  
**Importación de productos silvoagropecuarios por país de origen \***

País	Miles de dólares CIF		Variación 2014-2013	Participación 2014	
	2013 ene-dic	enero - noviembre 2013			
Argentina	1.458.124	1.347.742	1.199.137	-11,0%	23,3%
Estados Unidos	1.005.909	932.532	813.535	-12,8%	15,8%
Paraguay	552.428	467.233	606.143	29,7%	11,8%
Brasil	762.209	697.359	591.938	-15,1%	11,5%
Canadá	194.706	174.910	276.966	58,3%	5,4%
China	157.624	142.795	150.468	5,4%	2,9%
México	104.501	95.337	118.004	23,8%	2,3%
Colombia	95.515	88.338	117.368	32,9%	2,3%
Bolivia	127.567	118.510	107.923	-8,9%	2,1%
Ecuador	120.334	108.671	107.420	-1,2%	2,1%
Francia	94.510	89.085	84.669	-5,0%	1,6%
Nueva Zelanda	72.031	61.976	79.327	28,0%	1,5%
Perú	76.201	68.662	78.137	13,8%	1,5%
Alemania	86.919	76.469	78.122	2,2%	1,5%
Italia	63.118	58.309	75.397	29,3%	1,5%
Otros países	764.911	707.603	663.234	-6,3%	12,9%
<b>TOTAL</b>	<b>5.736.608</b>	<b>5.235.531</b>	<b>5.147.787</b>	<b>-1,7%</b>	<b>100,0%</b>

Fuente: elaborado por Odepa con información del Servicio Nacional de Aduanas.

**Gráfico N° 9**  
**Importación de productos silvoagropecuarios por país de origen**  
**Miles de dólares enero - noviembre 2014**



Fuente: elaborado por Odepa con información del Servicio Nacional de Aduanas

**Cuadro N° 8**  
**Principales productos silvoagropecuarios exportados\***

Producto	Código SACH	Miles de dólares FOB		Variación 2014-2013	Participación 2014
		2013 ene-dic	enero - noviembre 2014		
Uvas frescas	08061000	1.555.946	1.421.028	-5,7%	9,8%
Vino con denominación de origen	22042110	1.361.795	1.315.772	4,4%	9,1%
Pasta química de coníferas a la sosa (soda) o al sulfato, excepto para disol	47032100	1.261.224	1.293.056	9,5%	8,9%
Pasta química de maderas distintas a las coníferas, a la sosa (soda) o al su	47032900	1.251.318	1.038.212	-11,7%	7,2%
Manzanas frescas	08081000	822.923	727.781	-10,3%	5,0%
Madera simplemente aserrada (desde 2007)	44071012	571.280	623.409	21,0%	4,3%
Arándanos rojos, azules, mirtilos y demás frutos del género Vaccinium	08104000	433.246	389.994	9,8%	2,7%
Las demás carnes porcinas congeladas	02032900	358.908	360.695	9,0%	2,5%
Las demás cerezas dulces frescas (desde 2012)	08092919	377.352	341.376	55,8%	2,4%
Las demás maderas contrachapadas, maderas chapadas y maderas estrat	44123910	251.899	290.269	27,9%	2,0%
Las demás maderas en plaquitas o partículas no coníferas	44012200	313.662	277.732	-7,1%	1,9%
Maíz para la siembra	10051000	362.006	277.411	-22,8%	1,9%
Los demás vinos con capacidad mayor a 2 lts	22042990	390.925	277.396	-24,2%	1,9%
Pasta química de coníferas a la sosa (soda) o al sulfato, excepto para disol	47031100	281.781	269.510	3,1%	1,9%
Listones y molduras de madera para muebles de coníferas	44091020	266.361	258.577	4,3%	1,8%
Los demás productos		5.638.972	5.337.395	1,8%	36,8%
<b>TOTAL</b>		<b>15.499.599</b>	<b>14.359.945</b>	<b>1,0%</b>	<b>100,0%</b>

Fuente: elaborado por Odepa con información del Servicio Nacional de Aduanas.

\* Cifras sujetas a revisión por informes de variación de valor (IVV).

**Gráfico N° 10**  
**Principales productos silvoagropecuarios exportados**  
**Miles de dólares enero - noviembre 2014**



Fuente: elaborado por Odepa con información del Servicio Nacional de Aduanas

**Cuadro N° 9**  
**Principales productos silvoagropecuarios importados**

Producto	Código SACH	Miles de dólares CIF			Variación 2014-2013	Participación 2014
		2013 ene-dic	enero - noviembre 2013	2014		
Carne bovina deshuesada fresca o refrigerada	02013000	817.206	724.697	728.730	0,6%	14,2%
Maíz para consumo (desde 2012)	10059020	276.473	249.393	280.720	12,6%	5,5%
Tortas y residuos de soja	23040000	257.937	223.102	252.811	13,3%	4,9%
Cerveza de malta	22030000	130.209	113.236	155.748	37,5%	3,0%
Mezclas de aceites, animales o vegetales y animales con vegetales	15179000	242.788	226.130	150.481	-33,5%	2,9%
Azúcar refinada	17019900	214.333	205.858	149.255	-27,5%	2,9%
Las demás preparaciones de los tipos utilizados para la alimentación de los...	23099090	190.031	179.320	148.412	-17,2%	2,9%
Preparaciones que contengan maíz	23099060	225.198	203.349	143.468	-29,4%	2,8%
Las demás preparaciones alimenticias nencop	21069090	115.325	105.567	122.762	16,3%	2,4%
Trozos y despojos comestibles de gallo o gallina, congelados	02071400	100.280	90.111	108.491	20,4%	2,1%
Aceite de soja refinado	15079000	75.597	66.723	104.364	56,4%	2,0%
Residuos de la industria del almidón y residuos similares	23031000	74.215	70.990	85.038	19,8%	1,7%
Harina, polvo y pellets, de carne o despojos; chicharrones, impropios para l...	23011000	110.746	104.864	81.671	-22,1%	1,6%
Aceites de nabo (nabina) o de colza, de bajo contenido ácido erúxico, en br	15141100	54.354	54.354	79.981	47,1%	1,6%
Las demás carnes porcinas congeladas	02032900	87.484	77.293	76.560	-0,9%	1,5%
Los demás productos		2.764.432	2.540.543	2.479.297	-2,4%	48,2%
<b>TOTAL</b>		<b>5.736.608</b>	<b>5.235.531</b>	<b>5.147.787</b>	<b>-1,7%</b>	<b>100,0%</b>

Fuente: elaborado por Odepa con información del Servicio Nacional de Aduanas.

**Gráfico N° 11**  
**Principales productos silvoagropecuarios importados**  
**Miles de dólares enero - noviembre 2014**



Fuente: elaborado por Odepa con información del Servicio Nacional de Aduanas

Cuadro N° 10

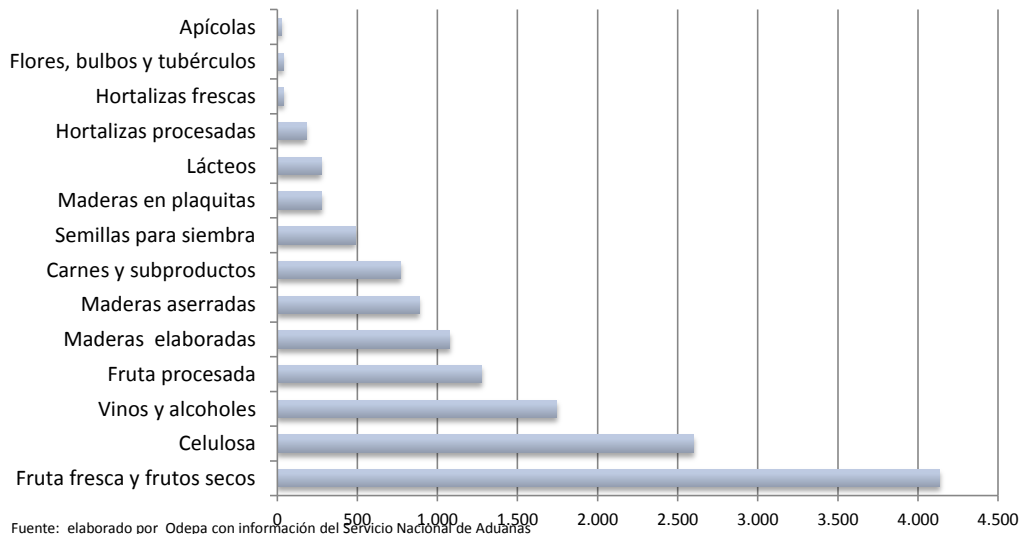
## Principales rubros exportados

Rubro	Volumen (toneladas/miles de litros <sup>1</sup> )				Valor (miles de US\$ FOB)*				
	2013	enero - noviembre			2013	enero - noviembre			
		2013	2014	Var % 13/12	2013	2014	Var % 14/13	Partc. 2014	
<b>Exportaciones totales</b>					<b>15.499.599</b>	<b>14.359.945</b>	<b>14.499.613</b>	<b>1,0%</b>	
Fruta fresca y frutos secos	2.706.201	2.614.974	2.249.338	-14,0%	4.591.289	4.230.955	4.136.584	-2,2%	28,5%
Celulosa	4.556.222	4.276.235	4.199.900	-1,8%	2.794.324	2.617.852	2.600.777	-0,7%	17,9%
Vinos y alcoholes	889.204	828.162	749.952	-9,4%	1.921.335	1.779.039	1.744.071	-2,0%	12,0%
Fruta procesada	593.264	546.287	559.966	2,5%	1.270.359	1.173.438	1.277.843	8,9%	8,8%
Maderas elaboradas	-	-	-	-	1.079.978	990.624	1.075.987	8,6%	7,4%
Maderas aserradas	-	-	-	-	813.032	733.833	885.816	20,7%	6,1%
Carnes y subproductos	261.733	240.380	241.905	0,6%	752.541	692.917	772.640	11,5%	5,3%
Semillas para siembra	128.659	127.882	94.447	-26,1%	627.037	618.506	488.254	-21,1%	3,4%
Maderas en plaquitas	3.901.983	3.697.298	3.694.992	-0,1%	313.662	298.964	277.732	-7,1%	1,9%
Lácteos	87.977	78.144	88.271	13,0%	269.748	237.287	273.479	15,3%	1,9%
Hortalizas procesadas	124.724	114.611	116.183	1,4%	183.007	166.514	180.106	8,2%	1,2%
Hortalizas frescas	36.912	34.276	47.575	38,8%	52.918	47.228	41.584	-11,9%	0,3%
Flores, bulbos y tubérculos	114.281	110.292	120.632	9,4%	42.159	40.733	36.275	-10,9%	0,3%
Apícolas	8.195	7.948	6.880	-13,4%	27.175	26.330	26.891	2,1%	0,2%

Fuente: elaborado por Odepa con información del Servicio Nacional de Aduanas. \* Cifras sujetas a revisión por informes de variación de valor (IVV).

Nota <sup>1</sup>: volumen de vinos y alcoholes en miles de litros.

Gráfico N° 12

Principales rubros exportados  
Millones de dólares enero - noviembre 2014

Fuente: elaborado por Odepa con información del Servicio Nacional de Aduanas

Cuadro N° 11

## Exportaciones de frutas \*

Productos	Volumen (toneladas)				Valor (miles de US\$ FOB)			
	2013	enero - noviembre			2013	enero - noviembre		
		2013	2014	Var % 14/13		2013	2014	Var % 14/13
<b>Total frutas</b>	<b>3.299.465</b>	<b>3.161.262</b>	<b>2.809.304</b>	<b>-11,1</b>	<b>5.861.648</b>	<b>5.404.393</b>	<b>5.414.427</b>	<b>0,2</b>
<b>Primario</b>	<b>2.706.201</b>	<b>2.614.974</b>	<b>2.249.338</b>	<b>-14,0</b>	<b>4.591.289</b>	<b>4.230.955</b>	<b>4.136.584</b>	<b>-2,2</b>
<b>Fruta fresca</b>	<b>2.656.900</b>	<b>2.567.466</b>	<b>2.198.102</b>	<b>-14,4</b>	<b>4.250.570</b>	<b>3.908.013</b>	<b>3.751.336</b>	<b>-4,0</b>
Uvas	856.355	835.800	707.176	-15,4	1.555.946	1.507.350	1.421.028	-5,7
Manzanas	833.110	820.697	810.411	-1,3	822.923	811.774	727.781	-10,3
Kiwis	217.858	217.066	102.649	-52,7	239.957	238.862	172.909	-27,6
Aguacates (paltas)	88.307	70.280	100.392	42,8	164.240	132.952	178.730	34,4
Ciruelas	115.274	114.826	44.899	-60,9	144.958	144.012	99.107	-31,2
Peras	143.238	143.204	116.745	-18,5	162.701	162.661	119.262	-26,7
Arandanos	81.831	70.412	63.342	-10,0	433.246	355.030	389.994	9,8
Nectarines	57.406	55.897	23.515	-57,9	80.156	76.483	53.951	-29,5
Melocotones (duraznos)	30.303	29.129	17.195	-41,0	42.174	39.250	36.243	-7,7
Limonos	33.833	33.551	43.114	28,5	44.459	44.217	55.941	26,5
Mandarinas, clementinas, wilking e híbridas	63.791	63.768	55.982	-12,2	88.879	88.842	70.713	-20,4
Cerezas	53.867	31.846	46.084	44,7	388.958	226.759	353.311	55,8
Naranjas	69.979	69.943	57.314	-18,1	55.380	55.357	49.988	-9,7
Otros	11.748	11.048	9.286	-15,9	26.594	24.465	22.378	-8,5
<b>Frutos secos</b>	<b>49.301</b>	<b>47.509</b>	<b>51.235</b>	<b>7,8</b>	<b>340.719</b>	<b>322.942</b>	<b>385.249</b>	<b>19,3</b>
Almendras con cáscara, frescas o secas	220	217	49	-77,4	1.131	1.114	347	-68,8
Almendras sin cáscara	7.211	6.764	3.623	-46,4	60.412	56.490	39.267	-30,5
Avellanas con cáscara, frescas o secas	9.037	8.992	10.685	18,8	29.827	29.679	35.688	20,2
Avellanas sin cáscara, frescas o secas	57	56	79	39,5	570	561	619	10,4
Castañas, frescas o secas, incluso sin cáscara	1.095	1.095	1.875	71,3	1.667	1.667	2.815	68,9
Los demás cocos, excepto secos	1	1	1	88,4	9	9	6	-31,7
Nueces de nogal con cáscara	17.632	17.439	19.984	14,6	81.542	80.428	109.250	35,8
Nueces de nogal sin cáscara	14.028	12.925	14.937	15,6	165.393	152.824	197.239	29,1
Pistachos	20	20	2	-88,7	161	161	14	-91,5
Los demás frutos de cáscara, frescos o secos, inc	1	1	0	-57,2	8	8	4	-55,4

Fuente: elaborado por Odepa con información del Servicio Nacional de Aduanas. \* Cifras sujetas a revisión por informes de variación de valor (IVV).

Cuadro N° 11 (continuación)

## Exportaciones de frutas \*

Productos	Volumen (toneladas)				Valor (miles de US\$ FOB)			
	2013	enero - noviembre			2013	enero - noviembre		
		2013	2014	Var % 14/13		2013	2014	Var % 14/13
<b>Industrial</b>	<b>593.264</b>	<b>546.287</b>	<b>559.966</b>	<b>2,5</b>	<b>1.270.359</b>	<b>1.173.438</b>	<b>1.277.843</b>	<b>8,9</b>
<b>Compotas</b>	<b>173.750</b>	<b>158.652</b>	<b>169.533</b>	<b>6,9</b>	<b>210.666</b>	<b>192.705</b>	<b>213.860</b>	<b>11,0</b>
Damascos	1.139	1.120	690	-38,4	1.437	1.412	1.134	-19,7
Duraznos	43.654	39.350	31.336	-20,4	60.050	53.931	56.275	4,3
Las demás confituras, jaleas y mermeladas, puré	35.734	31.696	37.023	16,8	37.213	33.010	38.696	17,2
Otras	93.223	86.486	100.483	16,2	111.965	104.352	117.755	12,8
<b>Conservas</b>	<b>77.178</b>	<b>70.368</b>	<b>53.863</b>	<b>-23,5</b>	<b>143.056</b>	<b>130.004</b>	<b>119.720</b>	<b>-7,9</b>
Aceitunas	1.096	1.018	1.806	77,5	4.242	3.756	4.778	27,2
Cerezas	4.725	4.239	4.651	9,7	15.032	13.437	15.081	12,2
Damascos	73	73	44	-39,4	105	105	72	-32,0
Duraznos	64.810	58.841	42.391	-28,0	99.357	90.151	76.308	-15,4
Las demás frutas preparadas o conservadas	4.342	4.223	3.403	-19,4	10.376	9.873	10.132	2,6
Los demás frutos de cáscara y semillas, incluidas	1.407	1.303	1.107	-15,0	12.155	11.066	12.405	12,1
Mezclas preparadas o conservadas	0	0	0		0	0	0	
Peras	475	448	214	-52,3	953	922	366	-60,3
Otras conservas	249	222	246	11,0	835	694	578	-16,7
<b>Congelados</b>	<b>86.024</b>	<b>83.367</b>	<b>81.923</b>	<b>-1,7</b>	<b>237.112</b>	<b>230.404</b>	<b>253.993</b>	<b>10,2</b>
Arándanos	33.055	32.395	31.036	-4,2	99.081	96.972	98.901	2,0
Frambuesas	36.780	36.252	30.056	-17,1	116.166	114.634	118.218	3,1
Frutillas	15.071	13.494	14.635	8,5	33.272	29.568	32.359	9,4
Moras	15.158	15.003	16.757	11,7	43.704	43.249	46.332	7,1
Zarzamoras, mora-frambuesa y grosellas	2.818	2.707	4.121	52,2	9.604	9.207	15.002	62,9
Las demás	16.197	15.911	16.354	2,8	34.365	33.747	42.082	24,7
<b>Deshidratados</b>	<b>141.164</b>	<b>129.359</b>	<b>130.054</b>	<b>0,5</b>	<b>404.007</b>	<b>369.388</b>	<b>432.925</b>	<b>17,2</b>
Ciruelas secas	62.684	57.233	59.713	4,3	151.033	136.545	214.467	57,1
Manzanas	5.411	4.895	5.233	6,9	36.455	33.052	33.281	0,7
Mosquetas	5.506	5.300	4.272	-19,4	22.401	21.441	17.864	-16,7
Pasas	67.154	61.545	60.371	-1,9	189.105	173.685	162.452	-6,5
Otros deshidratados	409	386	465	20,3	5.013	4.666	4.861	4,2
<b>Extracción de aceites</b>	<b>10.286</b>	<b>9.355</b>	<b>9.236</b>	<b>-1,3</b>	<b>50.926</b>	<b>46.296</b>	<b>44.671</b>	<b>-3,5</b>
Aceite de oliva, virgen	9.879	8.983	8.865	-1,3	44.164	40.061	38.596	-3,7
Aceite de rosa mosqueta y sus fracciones	388	354	347	-2,0	6.469	5.954	5.722	-3,9
Aceite de palta	8	7	14	83,4	103	91	186	104,0
Otros	11	11	10	-14,1	190	190	167	-11,9
<b>Jugos</b>	<b>103.264</b>	<b>93.731</b>	<b>113.754</b>	<b>21,4</b>	<b>217.872</b>	<b>198.581</b>	<b>206.938</b>	<b>4,2</b>
Manzanas	54.515	49.326	80.229	62,6	82.229	74.619	114.964	54,1
Uva (Incluido el mosto)	37.773	34.556	25.092	-27,4	101.174	92.448	58.050	-37,2
Naranja	75	74	42	-42,6	177	175	78	-55,1
Otros jugos	10.902	9.775	8.390	-14,2	34.292	31.339	33.845	8,0
<b>Otras frutas</b>	<b>1.598</b>	<b>1.456</b>	<b>1.604</b>	<b>10,2</b>	<b>6.719</b>	<b>6.059</b>	<b>5.736</b>	<b>-5,3</b>

Fuente: elaborado por Odepa con información del Servicio Nacional de Aduanas. \* Cifras sujetas a revisión por informes de variación de valor (IVV).

Cuadro N° 12

## Exportaciones de semillas para siembra \*

Productos	Volumen (toneladas)				Valor (miles de US\$ FOB)			
	2013	enero - noviembre			2013	enero - noviembre		
		2013	2014	Var % 14/13		2013	2014	Var % 14/13
<b>Total semillas</b>	<b>128.659</b>	<b>127.882</b>	<b>94.447</b>	<b>-26,1</b>	<b>627.037</b>	<b>618.506</b>	<b>488.254</b>	<b>-21,1</b>
Papas	617	617	566	-8,3	729	729	630	-13,6
Arvejas	1	1	1	79,2	31	31	4	-88,1
Porotos y frejoles	1.121	1.121	1.147	2,3	3.123	3.123	3.076	-1,5
Maíz dulce	93	93	194	109,1	1.285	1.285	2.225	73,2
Trigo duro	0	0	0	-67,1	20	20	43	111,4
Cebada	1	1	33	3.646,4	3	3	23	606,9
Maíz	99.918	99.604	73.774	-25,9	362.367	359.661	277.763	-22,8
Avena	3.844	3.738	2.903	-22,3	2.987	2.944	2.368	-19,6
Sorgo de grano	1	1	0	-16,3	1	1	1	-16,3
Habas de soja	4.664	4.664	2.819	-39,5	13.030	13.030	6.961	-46,6
Nabo	10.269	10.269	5.446	-47,0	32.631	32.631	18.544	-43,2
Girasol	4.549	4.481	4.445	-0,8	28.206	27.565	22.294	-19,1
Mostaza	5	5	0	-100,0	41	41	0	-100,0
Cártamo	1	1	0	-100,0	2	2	0	-100,0
Amapola	0	0	0	-100,0	36	36	0	-100,0
Remolacha azucarera para siembra	65	65	74	13,1	458	458	759	65,6
Forrajera	1.605	1.459	614	-57,9	5.907	5.353	2.359	-55,9
Hortalizas	1.435	1.388	1.071	-22,8	156.100	153.223	127.382	-16,9
Semillas, frutos y esporas, para siembra	176	173	18	-89,8	1.007	992	1.723	73,8
Semillas de plantas herbáceas usadas principalme	26	25	15	-41,5	17.196	16.151	13.701	-15,2
<b>Las demás semillas</b>	<b>271</b>	<b>179</b>	<b>1.327</b>	<b>641,7</b>	<b>1.876</b>	<b>1.226</b>	<b>8.398</b>	<b>585,0</b>

Fuente: elaborado por Odepa con información del Servicio Nacional de Aduanas. \* Cifras sujetas a revisión por informes de variación de valor (IVV).

Cuadro N° 13

## Exportaciones de bulbos, flores de corte y musgos \*

Productos	Volumen (toneladas/unidades)				Valor (miles de US\$ FOB)			
	2013	enero - noviembre			2013	enero - noviembre		
		2013	2014	Var % 14/13		2013	2014	Var % 14/13
<b>Total flores/bulbos/musgos</b>	<b>114.281</b>	<b>110.292</b>	<b>120.632</b>	<b>9,4</b>	<b>42.159</b>	<b>40.733</b>	<b>36.275</b>	<b>-10,9</b>
<b>Bulbos en reposo vegetativo <sup>1</sup></b>	<b>113.238</b>	<b>109.366</b>	<b>116.954</b>	<b>6,9</b>	<b>34.891</b>	<b>34.080</b>	<b>29.590</b>	<b>-13,2</b>
Bulbos de liliium	101.444	97.572	110.625	13,4	29.797	28.986	25.370	-12,5
Bulbos de tulipán	11.701	11.701	6.328	-45,9	5.034	5.034	4.211	-16,4
Bulbos de cala	93	93	1	-98,4	60	60	9	-84,7
Los demás bulbos en reposo	0	0	0		0	0	0	
<b>Bulbos en vegetación o en flor <sup>1</sup></b>	<b>0</b>	<b>0</b>	<b>3.039</b>		<b>0</b>	<b>0</b>	<b>487</b>	
Bulbos de liliium	0	0	3.039		0	0	487	
Bulbos de tulipán	0	0	0		0	0	0	
Los demás bulbos	0	0	0		0	0	0	
<b>Flores de corte</b>	<b>207</b>	<b>192</b>	<b>233</b>	<b>21,0</b>	<b>4.209</b>	<b>3.965</b>	<b>4.530</b>	<b>14,3</b>
Azucenas frescas	0	0	0		0	0	0	
Tulipán	21	20	14	-30,3	351	343	205	-40,2
Peonías	104	89	127	42,4	2.107	1.871	2.407	28,6
Calas	2	2	3	16,1	69	69	66	-4,8
Las demás flores	81	81	89	10,2	1.682	1.682	1.853	10,1
<b>Musgos y líquenes</b>	<b>691</b>	<b>590</b>	<b>385</b>	<b>-34,7</b>	<b>2.486</b>	<b>2.116</b>	<b>1.573</b>	<b>-25,7</b>
<b>Los demás follajes frescos</b>	<b>144</b>	<b>144</b>	<b>21</b>	<b>-85,3</b>	<b>572</b>	<b>572</b>	<b>94</b>	<b>-83,5</b>

Fuente: elaborado por Odepa con información del Servicio Nacional de Aduanas. \* Cifras sujetas a revisión por informes de variación de valor (IVV). 1/ Unidades

Cuadro N° 14

## Exportaciones de hortalizas y tubérculos \*

Productos	Volumen (toneladas)				Valor (miles de US\$ FOB)			
	2013	enero - noviembre			2013	enero - noviembre		
		2013	2014	Var % 14/13		2013	2014	Var % 14/13
<b>Total hortalizas y tubérculos</b>	<b>161.636</b>	<b>148.887</b>	<b>163.759</b>	<b>10,0</b>	<b>235.924</b>	<b>213.742</b>	<b>221.691</b>	<b>3,7</b>
<b>Primario</b>	<b>36.912</b>	<b>34.276</b>	<b>47.575</b>	<b>38,8</b>	<b>52.918</b>	<b>47.228</b>	<b>41.584</b>	<b>-11,9</b>
Achicorias, radichios	0	0	281		0	0	299	
Ajos	8.950	6.782	7.585	11,9	28.109	23.007	17.064	-25,8
Alcachofas	6	6	0	-98,7	1	1	0	-75,6
Cebollas	25.249	24.859	38.111	53,3	16.673	16.395	20.439	24,7
Chalotes	0	0	0	-52,0	1	1	1	-26,0
Espárragos	134	134	2	-98,9	762	762	3	-99,6
Judías	3	3	0	-90,8	29	29	2	-93,7
Lechugas	10	9	8	-18,6	12	12	21	76,7
Melones frescos	1	0	0	-33,0	2	1	1	8,5
Orégano, fresco o seco	1.507	1.432	658	-54,1	6.127	5.825	2.778	-52,3
Papas, excepto para siembra	56	56	436	674,1	33	33	194	492,9
Pimientos frescos o refrigerados	21	21	13	-35,9	163	162	96	-40,6
Tomates	10	9	138	1.379,7	20	19	193	923,6
Zanahorias y nabos	127	127	55	-57,0	348	348	136	-60,8
Zapallos	821	821	257	-68,6	469	468	195	-58,4
Otras hortalizas	16	16	31	94,6	169	167	162	-3,0
<b>Industrial</b>	<b>124.724</b>	<b>114.611</b>	<b>116.183</b>	<b>1,4</b>	<b>183.007</b>	<b>166.514</b>	<b>180.106</b>	<b>8,2</b>
Congelados	20.091	18.275	16.557	-9,4	55.918	49.809	47.756	-4,1
Conservas	4.150	3.875	4.525	16,8	10.170	9.534	11.362	19,2
Deshidratados	1.751	1.580	1.361	-13,9	10.432	9.289	7.889	-15,1
Pastas pulpas y jugos	98.732	90.880	93.740	3,1	106.488	97.883	113.101	15,5

Fuente: elaborado por Odepa con información del Servicio Nacional de Aduanas. \* Cifras sujetas a revisión por informes de variación de valor (IVV).

Cuadro N° 15

## Exportaciones de vinos y alcoholes \*

Productos	Volumen (miles de litros)				Valor (miles de US\$ FOB)			
	2013	enero - noviembre			2013	enero - noviembre		
		2013	2014	Var % 14/13		2013	2014	Var % 14/13
<b>Total vinos y alcoholes</b>	<b>889.204</b>	<b>828.162</b>	<b>749.952</b>	<b>-9,4</b>	<b>1.921.335</b>	<b>1.779.039</b>	<b>1.744.071</b>	<b>-2,0</b>
<b>Vino con denominación de origen</b>	<b>398.159</b>	<b>369.000</b>	<b>382.843</b>	<b>3,8</b>	<b>1.361.795</b>	<b>1.260.660</b>	<b>1.315.771</b>	<b>4,4</b>
Chardonnay	36.437	34.038	33.997	-0,1	116.585	108.278	114.977	6,2
Chenin blanc	3	3	4	62	20	20	18	-11,2
Pedro Jimenez	95	90	62	-30,7	314	300	214	-28,5
Pinot blanc	46	44	18	-59,7	160	155	57	-63,5
Riesling y viognier	1.044	977	1.732	77,4	4.306	4.022	6.745	67,7
Sauvignon blanc	51.268	47.962	45.575	-5,0	156.721	146.252	144.893	-0,9
Los demás vinos blancos	2.272	2.058	2.614	27,0	7.950	7.182	8.829	22,9
Mezclas de vinos blancos	37.803	35.176	35.971	2,3	112.599	104.660	106.173	1,4
Cabernet franc	148	130	113	-13,2	1.044	916	768	-16,1
Cabernet sauvignon	72.868	66.911	72.147	7,8	263.823	242.343	250.172	3,2
Carmenere	20.775	19.055	20.850	9,4	81.879	75.100	81.487	8,5
Cot (malbec)	2.024	1.836	2.099	14,3	9.154	8.170	9.250	13,2
Merlot	35.101	32.445	30.731	-5,3	104.783	96.776	94.584	-2,3
Pinot Noir	6.414	5.892	7.943	34,8	31.514	28.868	38.035	31,8
Syrah	6.511	5.955	6.881	15,6	32.412	29.601	33.416	12,9
Los demás vinos tintos	3.380	3.166	1.942	-38,7	17.965	16.742	17.828	6,5
Mezclas de vino tinto	114.194	105.884	113.195	6,9	398.090	369.865	387.210	4,7
Los demás vinos (con D.O.)	7.777	7.380	6.970	-5,5	22.476	21.411	21.115	-1,4
<b>Otros vinos y alcoholes</b>	<b>491.045</b>	<b>459.162</b>	<b>367.109</b>	<b>-20,0</b>	<b>559.540</b>	<b>518.380</b>	<b>428.299</b>	<b>-17,4</b>
Los demás vinos	410.261	384.166	305.685	-20,4	390.925	366.011	277.396	-24,2
Los demás vinos capacidad inferior o igual a 2 lts.	61.392	58.235	45.272	-22,3	98.948	92.834	90.684	-2,3
Vino espumoso	3.485	3.232	3.742	15,8	14.578	13.538	15.827	16,9
Pisco	489	457	478	4,5	3.285	3.085	3.004	-2,6
Otros	15.417	13.073	11.932	-8,7	51.804	42.911	41.388	-3,5

Fuente: elaborado por Odepa con información del Servicio Nacional de Aduanas. \* Cifras sujetas a revisión por informes de variación de valor (IVV).

Cuadro N° 16

## Exportaciones pecuarias \*

Productos	Volumen (toneladas)				Valor (miles de US\$ FOB)			
	2013	enero - noviembre			2013	enero - noviembre		
		2013	2014	Var % 14/13		2013	2014	Var % 14/13
<b>Primario</b>					<b>87.430</b>	<b>82.626</b>	<b>86.127</b>	<b>4,2</b>
Aves vivas **	0	0	0		0	0	0	
Equinos vivos **	122	103	131	27,2	2.284	2.257	3.963	75,6
Porcinos vivos **	1.179	923	613	-33,6	2.213	2.058	2.483	20,7
Lana sucia y lavada	3.914	3.637	3.811	4,8	16.114	15.099	13.954	-7,6
Miel natural	8.195	7.948	6.880	-13,4	27.175	26.330	26.891	2,1
Otros pecuarios					39.644	36.882	38.835	5,3
<b>Industrial</b>					<b>1.182.716</b>	<b>1.078.992</b>	<b>1.192.190</b>	<b>10,5</b>
<b>Lácteos</b>	<b>87.977</b>	<b>78.144</b>	<b>88.271</b>	<b>13,0</b>	<b>269.748</b>	<b>237.287</b>	<b>273.479</b>	<b>15,3</b>
Leche líquida	2.718	2.667	4.209	57,8	3.338	3.286	3.960	20,5
Leche en polvo descremada	153	140	2.121	1.414,0	489	483	9.189	1.801,9
Leche en polvo entera	19.049	15.711	18.847	20,0	82.866	67.674	88.080	30,2
Yogur	239	220	360	63,4	228	204	556	172,7
Quesos	8.029	6.935	7.581	9,3	38.896	33.243	37.986	14,3
Leche condensada	28.756	26.301	25.118	-4,5	55.677	51.221	46.060	-10,1
Dulce de leche (manjar)	4.781	4.267	4.105	-3,8	8.375	7.589	6.852	-9,7
Otros lácteos	24.251	21.903	25.930	18,4	79.880	73.588	80.797	9,8
<b>Carnes y subproductos</b>	<b>261.733</b>	<b>240.380</b>	<b>241.905</b>	<b>0,6</b>	<b>752.541</b>	<b>692.917</b>	<b>772.640</b>	<b>11,5</b>
Carne bovina	1.769	1.525	1.848	21,2	10.193	8.868	13.103	47,8
Carne de ave	96.085	87.580	88.730	1,3	253.596	233.064	260.341	11,7
Carne ovina	6.047	5.802	6.013	3,6	29.481	28.118	34.178	21,6
Carne porcina	120.286	110.995	112.319	1,2	408.925	377.196	418.488	10,9
Otras carnes y subproductos	37.547	34.478	32.995	-4,3	50.346	45.671	46.531	1,9
<b>Otros productos pecuarios</b>					<b>160.427</b>	<b>148.788</b>	<b>146.071</b>	<b>-1,8</b>
Embutidos y productos similares	867	867	411	-52,6	2.137	2.137	693	-67,6
Otros					158.291	146.651	145.377	-0,9

Fuente: elaborado por Odepa con información del Servicio Nacional de Aduanas. \* Cifras sujetas a revisión por informes de variación de valor (IVV).

\*\* Cifras en Unidades.

Cuadro N° 17

## Exportaciones forestales \*

Productos	Volumen (toneladas)				Valor (miles de US\$ FOB)			
	2013	enero - noviembre			2013	enero - noviembre		
		2013	2014	Var % 14/13		2013	2014	Var % 14/13
<b>Primario</b>					<b>322.831</b>	<b>307.240</b>	<b>289.424</b>	<b>-5,8</b>
<b>Maderas en plaquitas</b>	<b>3.901.983</b>	<b>3.697.298</b>	<b>3.694.992</b>	<b>-0,1</b>	<b>313.662</b>	<b>298.964</b>	<b>277.732</b>	<b>-7,1</b>
Coníferas	0	0	0		0	0	0	
No coníferas	3.901.983	3.697.298	3.694.992	-0,1	313.662	298.964	277.732	-7,1
<b>Maderas en bruto ***</b>	<b>1.506.533</b>	<b>1.504.266</b>	<b>702.300</b>	<b>-53,3</b>	<b>3.431</b>	<b>3.038</b>	<b>5.615</b>	<b>84,8</b>
Coníferas	725.940	723.708	180.970	-75,0	2.914	2.565	4.763	85,6
No coníferas	780.593	780.558	521.330	-33,2	517	473	852	80,2
<b>Otros forestales</b>					<b>5.738</b>	<b>5.238</b>	<b>6.077</b>	<b>16,0</b>
<b>Industrial</b>					<b>4.752.332</b>	<b>4.404.104</b>	<b>4.596.477</b>	<b>4,4</b>
<b>Celulosa</b>	<b>4.556.222</b>	<b>4.276.235</b>	<b>4.199.900</b>	<b>-1,8</b>	<b>2.794.324</b>	<b>2.617.852</b>	<b>2.600.777</b>	<b>-0,7</b>
Celulosa cruda coníferas	473.731	443.056	395.576	-10,7	281.781	261.511	269.510	3,1
Celulosa cruda no coníferas	0	0	0		0	0	0	
Celulosa Blanqueada semiblanqueada coníferas	1.998.009	1.880.407	1.908.731	1,5	1.261.224	1.181.110	1.293.056	9,5
Celulosa Blanqueada semiblanqueada no coníferas	2.084.482	1.952.773	1.895.592	-2,9	1.251.318	1.175.231	1.038.212	-11,7
Otros celulosa	0	0	0		0	0	0	
<b>Maderas Aserradas ***</b>					<b>813.032</b>	<b>733.833</b>	<b>885.816</b>	<b>20,7</b>
Madera aserrada coníferas	8.590.412	6.037.152	6.168.922	2,2	809.105	730.222	881.039	20,7
Madera aserrada no coníferas	45.702	45.220	523.428	1.057,5	3.325	3.088	3.868	25,3
Madera aserrada otras					603	524	909	73,5
<b>Maderas elaboradas</b>					<b>1.079.978</b>	<b>990.624</b>	<b>1.075.987</b>	<b>8,6</b>
Madera elaborada coníferas					533.914	489.189	567.019	15,9
Madera elaborada no coníferas					17.213	16.661	15.861	-4,8
Madera elaborada las demás					528.851	484.774	493.107	1,7
<b>Papel prensa (para periódico)</b>	<b>96.550</b>	<b>91.939</b>	<b>50.121</b>	<b>-45,5</b>	<b>64.459</b>	<b>61.333</b>	<b>33.567</b>	<b>-45,3</b>
<b>Otros forestales</b>					<b>539</b>	<b>462</b>	<b>329</b>	<b>-28,7</b>

Fuente: elaborado por Odepa con información del Servicio Nacional de Aduanas. \* Cifras sujetas a revisión por informes de variación de valor (IVV).

\*\* Cifras en Metros Cúbicos

Cuadro N° 18

## Exportaciones de insumos y maquinaria

Productos	Volumen (toneladas)				Valor (miles de US\$ FOB)			
	2013	enero - noviembre			2013	enero - noviembre		
		2013	2014	Var % 14/13	2013	2014	Var % 14/13	
<b>Insumos</b>					<b>908.467</b>	<b>857.293</b>	<b>796.377</b>	<b>-7,1</b>
<b>Fertilizantes</b>	<b>1.898.039</b>	<b>1.776.728</b>	<b>1.848.395</b>	<b>4,0</b>	<b>822.466</b>	<b>776.300</b>	<b>724.997</b>	<b>-6,6</b>
Urea	2	0	69		2	0	63	
Superfosfatos	0	0	0		0	0	0	
Nitrato de Amonio	230.516	212.435	226.715	6,7	116.945	108.416	106.985	-1,3
Fosfato Diamónico	4	4	7	100,0	8	8	4	-49,9
Otros fertilizantes	1.667.518	1.564.290	1.621.604	3,7	705.510	667.876	617.945	-7,5
<b>Plaguicidas y productos químicos<sup>1</sup></b>	<b>16.881</b>	<b>16.094</b>	<b>16.489</b>	<b>2,5</b>	<b>76.207</b>	<b>72.015</b>	<b>63.285</b>	<b>-12,1</b>
Herbicidas	487	471	299	-36,6	6.071	5.838	2.731	-53,2
Fungicidas	11.844	11.329	11.620	2,6	41.301	39.094	40.372	3,3
Insecticidas	1.359	1.264	883	-30,1	20.255	19.143	10.383	-45,8
Otros agroquímicos	3.192	3.030	3.688	21,7	8.579	7.940	9.799	23,4
<b>Medicamentos veterinarios</b>	<b>1.549</b>	<b>1.360</b>	<b>1.317</b>	<b>-3,2</b>	<b>7.607</b>	<b>6.980</b>	<b>6.182</b>	<b>-11,4</b>
Antibióticos	202	194	122	-37,1	3.347	3.090	2.499	-19,1
Vacunas	6	6	0	-96,0	1.507	1.465	157	-89,3
Otros Insumos	1.342	1.160	1.194	3,0	2.753	2.425	3.527	45,4
<b>Otros Insumos</b>					<b>2.188</b>	<b>1.998</b>	<b>1.913</b>	<b>-4,2</b>
Cuchillas y hojas cortantes, para madera y máquinas	8	2	85	3.649,5	177	146	413	182,7
Sacos y talegas	523	484	592	22,4	2.011	1.851	1.499	-19,0
<b>Maquinaria (unidades)</b>					<b>25.702</b>	<b>22.391</b>	<b>18.412</b>	<b>-17,8</b>
Tractores	29	29	34	17,2	713	713	411	-42,4
Cosechadoras-trilladoras	4	4	2	-50,0	233	233	3	-98,7
Sembradoras, plantadoras y transplantadoras	1	0	1		30	0	183	
Otras maquinarias y herramientas					24.727	21.446	17.815	-16,9

Fuente: elaborado por Odepa con información del Servicio Nacional de Aduanas. \* Cifras sujetas a revisión por informes de variación de valor (IVV).<sup>1</sup>/Industria, domésticos y agrícolas

Cuadro N° 19

## Importaciones de productos silvoagropecuarios

Productos	Volumen (toneladas)				Valor (miles de US\$ CIF)			
	2013	enero - noviembre			2013	enero - noviembre		
		2013	2014	Var % 14/13		2013	2014	Var % 14/13
<b>Total Importaciones</b>					<b>5.736.608</b>	<b>5.235.531</b>	<b>5.147.787</b>	<b>-1,7</b>
<b>Primario</b>					<b>1.230.275</b>	<b>1.139.919</b>	<b>1.053.075</b>	<b>-7,6</b>
Maíz consumo	1.092.966	971.739	1.270.019	30,7	277.134	250.022	280.806	12,3
Trigo Blando	890.022	847.890	684.207	-19,3	308.024	294.332	214.332	-27,2
Trigo Duro	49.386	41.385	28.133	-32,0	19.245	16.267	11.067	-32,0
Cebada	73.436	61.476	52.540	-14,5	28.939	24.191	17.312	-28,4
Habas de soja, incluso quebrantadas	29.882	28.817	83.628	190,2	17.465	16.515	45.653	176,4
Otros productos silvoagropecuarios					579.468	538.592	483.905	-10,2
<b>Industrial</b>					<b>4.506.334</b>	<b>4.095.612</b>	<b>4.094.711</b>	<b>0,0</b>
Arroz descascarillado	94	86	54	-37,0	86	78	67	-13,1
Arroz blanqueado	90.686	84.294	84.326	0,0	52.706	49.112	48.048	-2,2
Arroz partido	22.606	20.660	16.746	-18,9	8.999	8.269	6.463	-21,8
Harina de trigo	1.506	1.506	1.130	-25,0	639	639	519	-18,8
Aceite de Maravilla en bruto	9.069	8.526	10.058	18,0	10.774	10.227	10.330	1,0
Aceite de Maravilla refinado	19.718	18.701	23.628	26,3	31.213	29.641	33.832	14,1
Aceite de soja en bruto	859	778	163	-79,1	1.128	1.019	198	-80,6
Aceite de soja refinado	57.242	50.393	86.288	71,2	75.597	66.723	104.364	56,4
Mezclas de aceites	194.410	179.725	142.798	-20,5	242.788	226.130	150.481	-33,5
Azúcar refinada	379.668	363.403	304.415	-16,2	214.333	205.858	149.255	-27,5
Leche en polvo descremada	6.743	6.295	4.748	-24,6	26.555	24.551	20.526	-16,4
Leche en polvo entera	7.572	7.460	3.656	-51,0	28.357	27.762	17.053	-38,6
Quesos	23.437	20.844	22.949	10,1	107.349	94.694	111.238	17,5
Carne Bovina Refrigerada	140.120	123.805	127.091	2,7	817.656	725.148	730.371	0,7
Carne Bovina Congelada	9.828	9.267	6.751	-27,1	48.330	45.353	32.764	-27,8
Carne Porcina	37.975	33.239	29.186	-12,2	104.293	89.934	94.594	5,2
Carne Ave	73.949	66.051	78.559	18,9	145.324	130.749	142.440	8,9
Otros productos silvoagropecuarios					2.590.206	2.359.725	2.442.168	3,5

Fuente: elaborado por Odepa con información del Servicio Nacional de Aduanas.

Cuadro N° 20								
Importaciones de insumos y maquinaria								
Productos	Volumen (toneladas)				Valor (miles de US\$ CIF)			
	2013	enero - noviembre			2013	enero - noviembre		
		2013	2014	Var % 14/13		2013	2014	Var % 14/13
<b>Insumos</b>					<b>1.004.353</b>	<b>955.869</b>	<b>890.740</b>	<b>-6,8</b>
<b>Fertilizantes</b>	<b>1.104.896</b>	<b>1.066.362</b>	<b>1.053.195</b>	<b>-1,2</b>	<b>517.043</b>	<b>499.572</b>	<b>455.103</b>	<b>-8,9</b>
Urea	552.168	529.875	527.426	-0,5	222.936	214.747	193.123	-10,1
Superfosfatos	116.132	116.121	129.561	11,6	52.545	52.541	52.311	-0,4
Nitrato de Amonio	74.749	60.624	44.928	-25,9	35.516	29.227	23.391	-20,0
Fosfato Diamónico	75.730	75.730	79.439	4,9	39.884	39.884	39.620	-0,7
Fosfato Monoamónico	75.872	75.615	106.285	40,6	43.408	43.117	55.203	28,0
Otros fertilizantes	210.247	208.397	165.556	-20,6	122.754	120.057	91.455	-23,8
<b>Plaguicidas y productos químicos<sup>1</sup></b>	<b>42.850</b>	<b>40.415</b>	<b>38.654</b>	<b>-4,4</b>	<b>312.202</b>	<b>296.104</b>	<b>288.729</b>	<b>-2,5</b>
Herbicidas	9.620	9.223	8.427	-8,6	76.874	74.377	74.312	-0,1
Fungicidas	5.296	5.055	4.778	-5,5	77.638	72.570	72.272	-0,4
Insecticidas	7.965	7.077	7.109	0,5	71.659	66.537	75.586	13,6
Otros agroquímicos	19.968	19.059	18.339	-3,8	86.031	82.620	66.560	-19,4
<b>Medicamentos veterinarios</b>	<b>2.973</b>	<b>2.777</b>	<b>2.969</b>	<b>6,9</b>	<b>132.320</b>	<b>120.897</b>	<b>109.613</b>	<b>-9,3</b>
Antibióticos	1.408	1.319	1.310	-0,8	22.044	20.119	15.951	-20,7
Vacunas	181	167	164	-1,8	59.655	57.018	56.894	-0,2
Otros Insumos	1.384	1.290	1.495	15,9	50.621	43.761	36.768	-16,0
<b>Otros Insumos</b>					<b>42.788</b>	<b>39.296</b>	<b>37.295</b>	<b>-5,1</b>
Cuchillas y hojas cortantes, para madera y máquinas	742	687	687	0,0	17.585	16.249	15.343	-5,6
Sacos y talegas	8.053	7.339	7.655	4,3	25.203	23.046	21.952	-4,7
<b>Maquinaria (unidades)</b>					<b>724.928</b>	<b>665.999</b>	<b>572.495</b>	<b>-14,0</b>
Tractores	5.530	5.067	4.698	-7,3	127.428	115.497	104.686	-9,4
Cosechadoras-trilladoras	217	187	151	-19,3	17.455	12.786	7.833	-38,7
Sembradoras, plantadoras y transplantadoras	1.040	943	1.014	7,5	10.090	9.815	9.936	1,2
Otras maquinarias y herramientas					569.955	527.901	450.039	-14,7

Fuente: elaborado por Odepa con información del Servicio Nacional de Aduanas. <sup>1</sup>/Industria, domésticos y agrícolas