



## Balanza comercial de productos silvoagropecuarios

**Avance mensual enero a octubre de 2014**



Noviembre 2014

**Balanza comercial de productos silvoagropecuarios  
Avance mensual enero - octubre 2014**

**Liliana Yáñez Barrios  
David Cohen Pacini**

Publicación de la Oficina de Estudios y Políticas Agrarias (Odepa)  
del Ministerio de Agricultura, Gobierno de Chile

**Director y Representante Legal**  
Claudia Carbonell Piccardo

**Se puede reproducir total o parcialmente citando la fuente**

## TABLA DE CONTENIDO

Cuadro	Descripción	Página
Nº 1	Balanza de productos silvoagropecuarios	<a href="#">4</a>
Nº 2	Evolución de las exportaciones silvoagropecuarias por sector	<a href="#">5</a>
Nº 3	Evolución de las importaciones silvoagropecuarias por sector	<a href="#">6</a>
Nº 4	Balanza de productos silvoagropecuarios por clase y subsector	<a href="#">7</a>
Nº 5	Balanza de productos silvoagropecuarios por zona económica	<a href="#">9</a>
Nº 6	Exportación de productos silvoagropecuarios por país de destino	<a href="#">11</a>
Nº 7	Importación de productos silvoagropecuarios por país de origen	<a href="#">12</a>
Nº 8	Principales productos silvoagropecuarios exportados	<a href="#">13</a>
Nº 9	Principales productos silvoagropecuarios importados	<a href="#">14</a>
Nº 10	Principales rubros exportados	<a href="#">15</a>
Nº 11	Exportaciones de frutas	<a href="#">16</a>
Nº 12	Exportaciones de semillas para siembra	<a href="#">18</a>
Nº 13	Exportaciones de bulbos, flores y musgos	<a href="#">19</a>
Nº 14	Exportaciones de hortalizas y tubérculos	<a href="#">20</a>
Nº 15	Exportaciones de vinos y alcoholes	<a href="#">21</a>
Nº 16	Exportaciones pecuarias	<a href="#">22</a>
Nº 17	Exportaciones forestales	<a href="#">23</a>
Nº 18	Exportaciones de insumos y maquinaria	<a href="#">24</a>
Nº 19	Importaciones de productos silvoagropecuarios	<a href="#">25</a>
Nº 20	Importaciones de insumos y maquinaria	<a href="#">26</a>

Gráfico	Descripción	Página
Nº 1	Balanza de productos silvoagropecuarios	<a href="#">4</a>
Nº 2	Evolución de las exportaciones silvoagropecuarias	<a href="#">5</a>
Nº 3	Evolución de las importaciones silvoagropecuarias	<a href="#">6</a>
Nº 4	Exportaciones silvoagropecuarias por clase	<a href="#">8</a>
Nº 5	Exportaciones silvoagropecuarias por subsector	<a href="#">8</a>
Nº 6	Exportaciones de productos silvoagropecuarios por zona económica	<a href="#">10</a>
Nº 7	Importaciones de productos silvoagropecuarios por zona económica	<a href="#">10</a>
Nº 8	Exportación de productos silvoagropecuarios por país de destino	<a href="#">11</a>
Nº 9	Importación de productos silvoagropecuarios por país de origen	<a href="#">12</a>
Nº 10	Principales productos silvoagropecuarios exportados	<a href="#">13</a>
Nº 11	Principales productos silvoagropecuarios importados	<a href="#">14</a>
Nº 12	Principales rubros exportados	<a href="#">15</a>

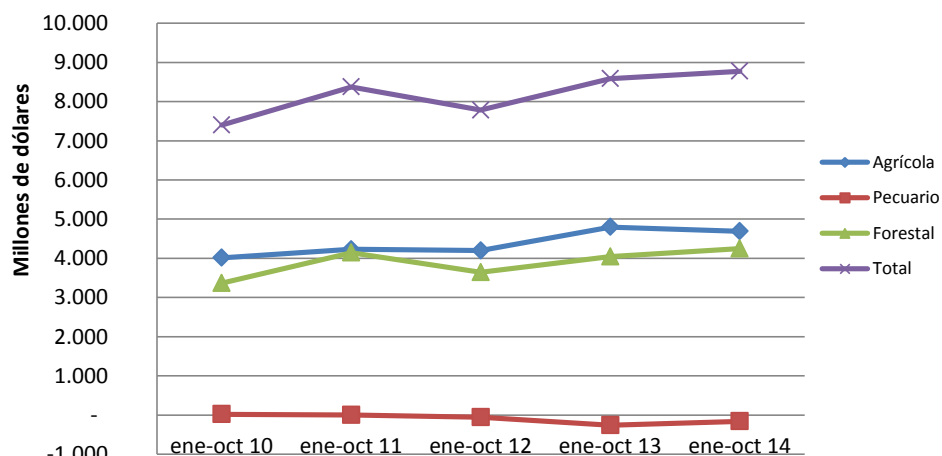
Las exportaciones que no son realizadas en la modalidad "a firme" pueden ser ajustadas de acuerdo al Informe de Variación de Valor (IVV), el cual afecta directamente a cada declaración de exportación en el mes en que fueron efectuadas. Por esta razón, las cifras de exportaciones pueden experimentar modificaciones cada vez que se aplican los IVV, ocasionando, eventualmente, el ajuste de los valores de exportación.

**Cuadro N° 1**  
**Balanza comercial de productos silvoagropecuarios por sector \***  
**Chile - Mundo**  
**Miles de dólares**

Sector	2013	enero - octubre		Variación	Participación
	ene - dic	2013	2014	2014-2013	2014
<b>Exportaciones por sector</b>					
<b>Total</b>	<b>15.500.036</b>	<b>13.349.551</b>	<b>13.463.798</b>	<b>0,9%</b>	
Agrícola	9.154.711	8.011.075	7.839.621	-2,1%	58,2%
Pecuario	1.270.145	1.047.609	1.146.043	9,4%	8,5%
Forestal	5.075.180	4.290.867	4.478.134	4,4%	33,3%
<b>Importaciones por sector</b>					
<b>Total</b>	<b>5.736.641</b>	<b>4.766.269</b>	<b>4.690.145</b>	<b>-1,6%</b>	
Agrícola	3.850.776	3.213.139	3.149.722	-2,0%	67,2%
Pecuario	1.592.759	1.308.048	1.305.969	-0,2%	27,8%
Forestal	293.106	245.082	234.454	-4,3%	5,0%
<b>Balanza comercial de productos</b>					
<b>Total</b>	<b>9.763.395</b>	<b>8.583.282</b>	<b>8.773.653</b>	<b>2,2%</b>	
Agrícola	5.303.935	4.797.936	4.689.899	-2,3%	53,5%
Pecuario	-322.614	-260.439	-159.926	-38,6%	-1,8%
Forestal	4.782.074	4.045.785	4.243.680	4,9%	48,4%

Fuente: elaborado por ODEPA con información del Servicio Nacional de Aduanas;  
 \* Cifras sujetas a revisión por informes de variación de valor (IVV).

**Gráfico N° 1**  
**Evolución balanza de productos silvoagropecuarios**



Fuente: elaborado por Odepa con información del Servicio Nacional de Aduanas

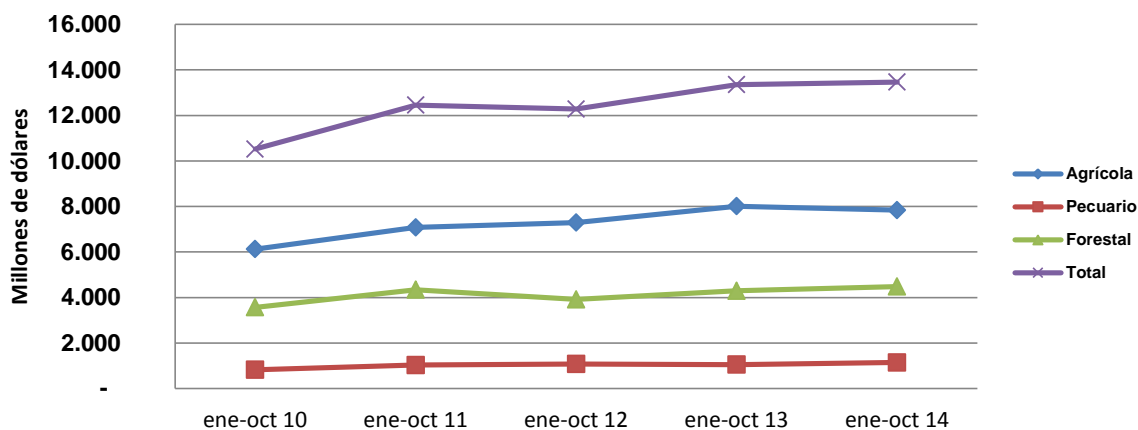
**Cuadro N° 2**  
**Evolución de las exportaciones silvoagropecuarias por sector\***  
**Chile - Mundo**  
**Miles de dólares**

Sector	enero - octubre				
	2010	2011	2012	2013	2014
Agrícola	6.123.406	7.074.058	7.291.332	8.011.075	7.839.621
Pecuario	828.437	1.031.446	1.075.827	1.047.609	1.146.043
Forestal	3.569.425	4.342.129	3.909.857	4.290.867	4.478.134
<b>Total</b>	<b>10.521.268</b>	<b>12.447.633</b>	<b>12.277.016</b>	<b>13.349.551</b>	<b>13.463.798</b>

Fuente: elaborado por Odepa con información del Servicio Nacional de Aduanas

\* Cifras sujetas a revisión por informes de variación de valor (IVV).

**Gráfico N° 2**  
**Evolución de las exportaciones silvoagropecuarias**



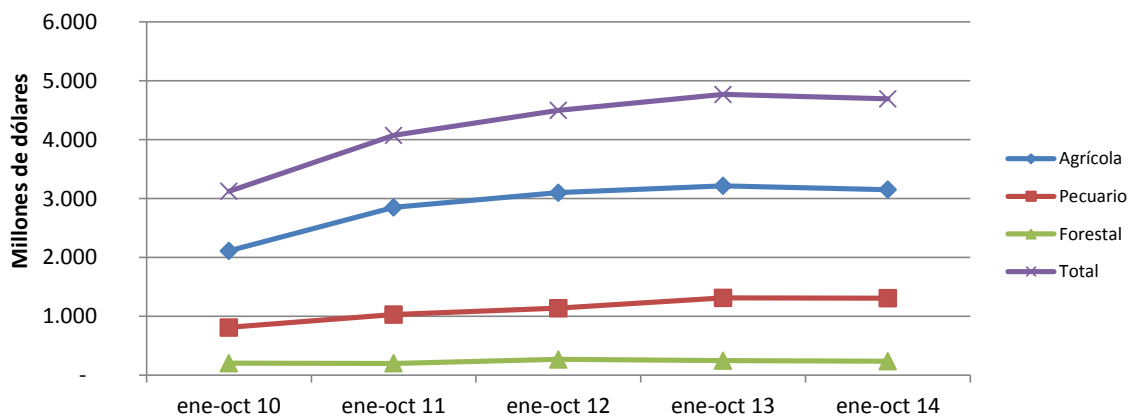
Fuente: elaborado por Odepa con información del Servicio Nacional de Aduanas

**Cuadro N° 3**  
**Evolución de las importaciones silvoagropecuarias por sector**  
**Chile - Mundo**  
**Miles de dólares**

Sector	enero - octubre				
	2009	2010	2011	2012	2013
Agrícola	2.109.864	2.846.304	3.096.689	3.213.139	3.149.722
Pecuario	807.483	1.027.930	1.133.803	1.308.048	1.305.969
Forestal	201.402	197.451	263.865	245.082	234.454
<b>Total</b>	<b>3.118.749</b>	<b>4.071.685</b>	<b>4.494.357</b>	<b>4.766.269</b>	<b>4.690.145</b>

Fuente: elaborado por Odepa con información del Servicio Nacional de Aduanas

**Gráfico N° 3**  
**Evolución de las importaciones silvoagropecuarias**



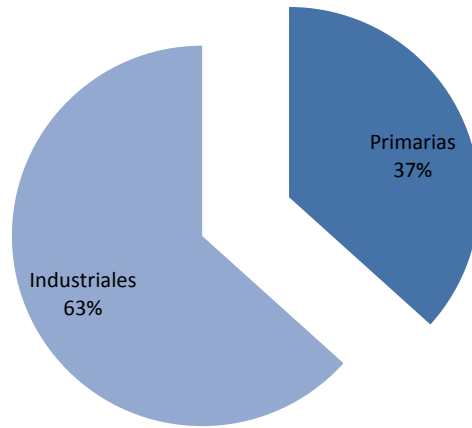
Fuente: elaborado por Odepa con información del Servicio Nacional de Aduanas

**Cuadro N° 4**  
**Balanza comercial de productos silvoagropecuarios por clase y sector\***  
**Chile - Mundo**  
**Miles de dólares**

Clase y sector	2013	enero - octubre		Variación	Participación
		2013	2014	2014-2013	2014
<b>Exportaciones por clase y sector</b>					
Total silvoagropecuario	15.500.036	13.349.551	13.463.798	0,9%	
<b>Productos primarios</b>	<b>5.791.164</b>	<b>5.234.567</b>	<b>4.937.084</b>	<b>-5,7%</b>	<b>36,7%</b>
Agrícola	5.380.903	4.864.744	4.589.596	-5,7%	93,0%
Pecuario	87.430	79.954	79.706	-0,3%	1,6%
Forestal	322.831	289.869	267.782	-7,6%	5,4%
<b>Productos industriales</b>	<b>9.708.872</b>	<b>8.114.983</b>	<b>8.526.713</b>	<b>5,1%</b>	<b>63,3%</b>
Agrícola	3.773.808	3.146.330	3.250.025	3,3%	38,1%
Pecuario	1.182.716	967.655	1.066.336	10,2%	12,5%
Forestal	4.752.348	4.000.998	4.210.352	5,2%	49,4%
<b>Importaciones por clase y sector</b>					
Total silvoagropecuario	5.736.641	4.766.269	4.690.145	-1,6%	
<b>Productos primarios</b>	<b>1.230.275</b>	<b>1.016.446</b>	<b>935.527</b>	<b>-8,0%</b>	<b>19,9%</b>
Agrícola	1.176.294	969.140	882.034	-9,0%	94,3%
Pecuario	33.948	29.801	36.996	24,1%	4,0%
Forestal	20.033	17.505	16.497	-5,8%	1,8%
<b>Productos industriales</b>	<b>4.506.367</b>	<b>3.749.823</b>	<b>3.754.619</b>	<b>0,1%</b>	<b>80,1%</b>
Agrícola	2.674.482	2.243.999	2.267.689	1,1%	60,4%
Pecuario	1.558.812	1.278.247	1.268.973	-0,7%	33,8%
Forestal	273.073	227.577	217.957	-4,2%	5,8%
<b>Balanza comercial de productos</b>					
Total silvoagropecuario	9.763.395	8.583.282	8.773.653	2,2%	
<b>Primario</b>	<b>4.560.889</b>	<b>4.218.121</b>	<b>4.001.557</b>	<b>-5,1%</b>	<b>45,6%</b>
Agrícola	4.204.609	3.895.604	3.707.562	-4,8%	92,7%
Pecuario	53.482	50.153	42.710	-14,8%	1,1%
Forestal	302.798	272.364	251.285	-7,7%	6,3%
<b>Industrial</b>	<b>5.202.505</b>	<b>4.365.160</b>	<b>4.772.094</b>	<b>9,3%</b>	<b>54,4%</b>
Agrícola	1.099.326	902.331	982.336	8,9%	20,6%
Pecuario	-376.096	-310.592	-202.637	-34,8%	-4,2%
Forestal	4.479.275	3.773.421	3.992.395	5,8%	83,7%

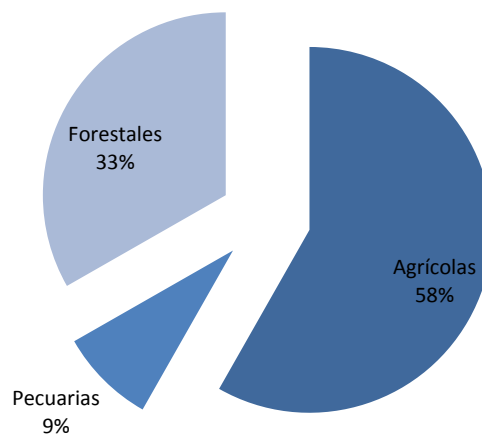
Fuente: elaborado por Odepa con información del Servicio Nacional de Aduanas  
\* Cifras sujetas a revisión por informes de variación de valor (IVV).

Gráfico Nº 4  
Exportaciones silvoagropecuarias por clase  
Participación enero - octubre 2014



Fuente: elaborado por Odepa con información del Servicio Nacional de Aduanas

Gráfico Nº 5  
Exportaciones silvoagropecuarias por sector  
Participación enero - octubre 2014



Fuente: elaborado por Odepa con información del Servicio Nacional de Aduanas

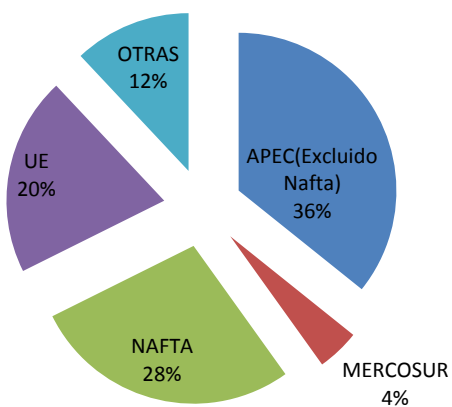
**Cuadro N° 5**  
**Balanza de productos silvoagropecuarios por zona económica \***  
**Miles de dólares**

Zona económica		Exportaciones	Importaciones	Saldo
<b>APEC (Excluido NAFTA)</b>				
	2013	5.355.836	411.940	4.943.897
	ene-oct 2013	4.537.145	340.866	4.196.279
	ene-oct 2014	4.813.539	372.372	4.441.167
	Var. (%) 2014/2013	6,1	9,2	5,8
<b>UE ( 28 )</b>				
	2013	3.286.760	558.985	2.727.776
	ene-oct 2013	2.877.605	468.215	2.409.390
	ene-oct 2014	2.740.500	505.273	2.235.227
	Var. (%) 2014/2013	-4,8	7,9	-7,2
<b>MERCOSUR</b>				
	2013	675.761	2.866.137	-2.190.376
	ene-oct 2013	558.423	2.347.019	-1.788.596
	ene-oct 2014	585.754	2.234.124	-1.648.370
	Var. (%) 2014/2013	4,9	-4,8	-7,8
<b>NAFTA</b>				
	2013	4.374.270	1.305.116	3.069.154
	ene-oct 2013	3.869.344	1.098.512	2.770.832
	ene-oct 2014	3.708.282	1.086.657	2.621.625
	Var. (%) 2014/2013	-4,2	-1,1	-5,4
<b>Otras</b>				
	2013	1.807.408	594.463	1.212.945
	ene-oct 2013	1.507.034	511.657	995.377
	ene-oct 2014	1.615.723	491.719	1.124.004
	Var. (%) 2014/2013	7,2	-3,9	12,9
<b>Balanza comercial de productos</b>				
	2013	15.500.036	5.736.641	9.763.395
	ene-oct 2013	13.349.551	4.766.269	8.583.282
	ene-oct 2014	13.463.798	4.690.145	8.773.653
	Var. (%) 2014/2013	0,9	-1,6	2,2

Fuente: elaborado por Odepa con información del Servicio Nacional de Aduanas.

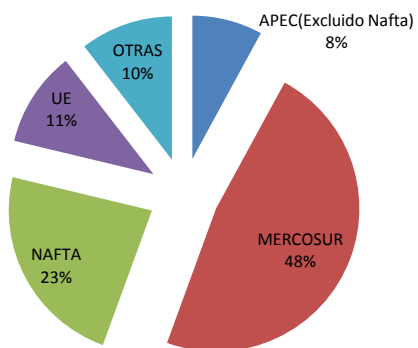
\* Cifras sujetas a revisión por informes de variación de valor (IVV).

Gráfico N° 6  
Exportación de productos silvoagropecuarios por zona económica  
Participación enero - octubre 2014



Fuente: elaborado por Odepa con información del Servicio Nacional de Aduanas

Gráfico N° 7  
Importación de productos silvoagropecuarios por zona económica  
Participación enero - octubre 2014



Fuente: elaborado por Odepa con información del Servicio Nacional de Aduanas

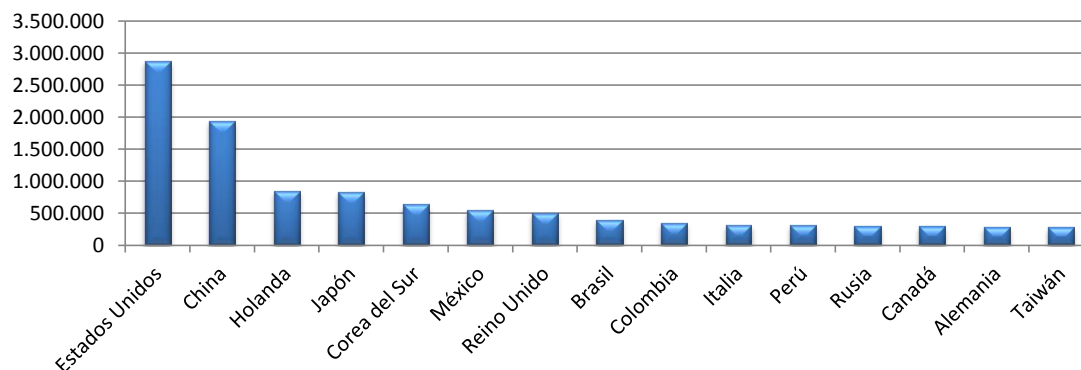
**Cuadro N°6**  
**Exportación de productos silvoagropecuarios por país de destino\***  
**Miles de dólares FOB**

País	2013	enero - octubre		Variación	Participación
		2013	2014	2014-2013	2014
Estados Unidos	3.369.734	2.994.553	2.871.569	-4,1%	21,3%
China	2.085.655	1.724.137	1.934.019	12,2%	14,4%
Holanda	971.329	857.891	841.630	-1,9%	6,3%
Japón	1.003.754	855.705	830.210	-3,0%	6,2%
Corea del Sur	719.833	627.716	633.312	0,9%	4,7%
México	654.516	558.617	542.226	-2,9%	4,0%
Reino Unido	572.990	490.013	507.289	3,5%	3,8%
Brasil	443.587	366.756	393.603	7,3%	2,9%
Colombia	394.135	335.320	341.577	1,9%	2,5%
Italia	394.482	353.847	317.242	-10,3%	2,4%
Perú	402.855	345.713	313.744	-9,2%	2,3%
Rusia	320.962	287.217	294.715	2,6%	2,2%
Canadá	350.020	316.174	294.488	-6,9%	2,2%
Alemania	341.522	300.521	286.186	-4,8%	2,1%
Taiwán	282.867	250.925	277.557	10,6%	2,1%
Otros países	3.191.794	2.684.446	2.784.433	3,7%	20,7%
<b>TOTAL</b>	<b>15.500.036</b>	<b>13.349.551</b>	<b>13.463.798</b>	<b>0,9%</b>	<b>100,0%</b>

Fuente: elaborado por Odepa con información del Servicio Nacional de Aduanas.

\* Cifras sujetas a revisión por informes de variación de valor (IVV).

**Gráfico N° 8**  
**Exportación de productos silvoagropecuarios por país de destino**  
**Miles de dólares enero - octubre 2014**



Fuente: elaborado por Odepa con información del Servicio Nacional de Aduanas

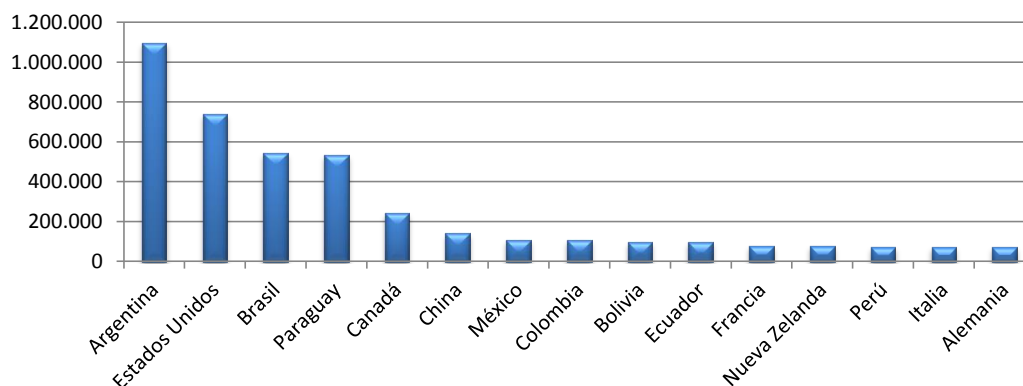
**Cuadro N° 7**  
**Importación de productos silvoagropecuarios por país de origen \***

Miles de dólares CIF

País	2013	enero - octubre		Variación	Participación
	ene-dic	2013	2014	2014-2013	2014
Argentina	1.458.157	1.259.841	1.095.307	-13,1%	23,4%
Estados Unidos	1.005.909	843.624	736.632	-12,7%	15,7%
Brasil	762.209	601.317	545.555	-9,3%	11,6%
Paraguay	552.428	404.752	533.326	31,8%	11,4%
Canadá	194.706	168.150	243.487	44,8%	5,2%
China	157.624	131.872	140.655	6,7%	3,0%
México	104.501	86.738	106.537	22,8%	2,3%
Colombia	95.515	78.592	105.901	34,7%	2,3%
Bolivia	127.567	108.531	99.776	-8,1%	2,1%
Ecuador	120.334	98.354	96.096	-2,3%	2,0%
Francia	94.510	83.743	79.308	-5,3%	1,7%
Nueva Zelanda	72.031	58.620	79.031	34,8%	1,7%
Perú	76.201	61.715	72.009	16,7%	1,5%
Italia	63.118	54.826	71.166	29,8%	1,5%
Alemania	86.919	69.153	71.133	2,9%	1,5%
Otros países	764.911	656.441	614.224	-6,4%	13,1%
<b>TOTAL</b>	<b>5.736.641</b>	<b>4.766.269</b>	<b>4.690.145</b>	<b>-1,6%</b>	<b>100,0%</b>

Fuente: elaborado por Odepa con información del Servicio Nacional de Aduanas.

**Gráfico N° 9**  
**Importación de productos silvoagropecuarios por país de origen**  
**Miles de dólares enero - octubre 2014**



Fuente: elaborado por Odepa con información del Servicio Nacional de Aduanas

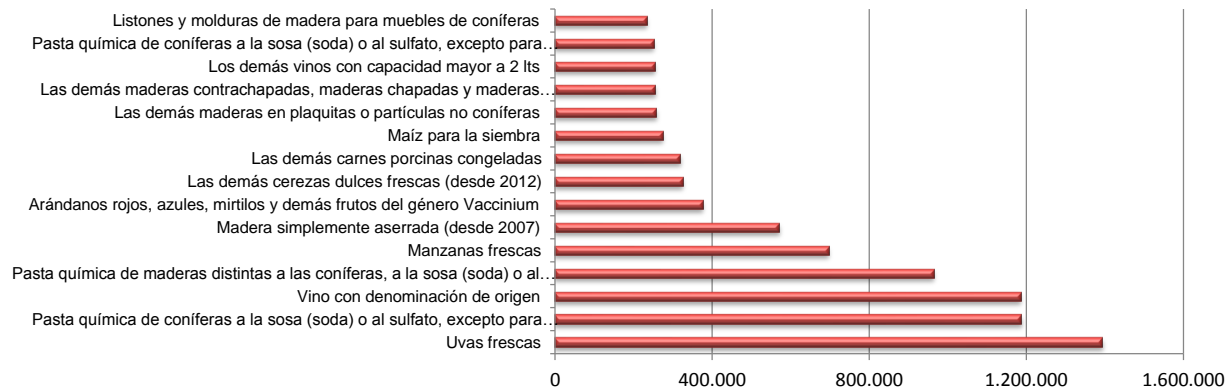
**Cuadro N° 8**  
**Principales productos silvoagropecuarios exportados\***

Producto	Código SACH	Miles de dólares FOB		Variación 2014-2013	Participación 2014
		2013 ene-dic	enero - octubre 2014		
Uvas frescas	08061000	1.556.400	1.393.624	-7,6%	10,4%
Pasta química de coníferas a la sosa (soda) o al sulfato, excepto para disol	47032100	1.261.224	1.187.422	10,2%	8,8%
Vino con denominación de origen	22042110	1.362.558	1.186.107	6,4%	8,8%
Pasta química de maderas distintas a las coníferas, a la sosa (soda) o al su	47032900	1.251.355	964.561	-9,0%	7,2%
Manzanas frescas	08081000	822.836	696.375	-12,0%	5,2%
Madera simplemente aserrada (desde 2007)	44071012	571.280	454.928	25,3%	4,2%
Arándanos rojos, azules, mirtilos y demás frutos del género Vaccinium	08104000	433.532	375.362	10,2%	2,8%
Las demás cerezas dulces frescas (desde 2012)	08092919	377.201	324.072	58,0%	2,4%
Las demás carnes porcinas congeladas	02032900	358.908	318.497	7,5%	2,4%
Maíz para la siembra	10051000	362.006	273.372	-23,7%	2,0%
Las demás maderas en plaquitas o partículas no coníferas	44012200	313.662	257.143	-8,9%	1,9%
Las demás maderas contrachapadas, maderas chapadas y maderas estrat	44123910	251.899	255.375	23,4%	1,9%
Los demás vinos con capacidad mayor a 2 lts	22042990	390.885	253.414	-24,8%	1,9%
Pasta química de coníferas a la sosa (soda) o al sulfato, excepto para disol	47031100	281.762	250.441	5,8%	1,9%
Listones y molduras de madera para muebles de coníferas	44091020	266.361	233.705	1,6%	1,7%
Los demás productos		5.638.168	4.924.308	1,5%	36,6%
<b>TOTAL</b>		<b>15.500.036</b>	<b>13.349.551</b>	<b>0,9%</b>	<b>100,0%</b>

Fuente: elaborado por Odepa con información del Servicio Nacional de Aduanas.

\* Cifras sujetas a revisión por informes de variación de valor (IVV).

**Gráfico N° 10**  
**Principales productos silvoagropecuarios exportados**  
**Miles de dólares enero - octubre 2014**



Fuente: elaborado por Odepa con información del Servicio Nacional de Aduanas

**Cuadro N° 9**  
**Principales productos silvoagropecuarios importados**

Producto	Código SACH	Miles de dólares CIF			Variación 2014-2013	Participación 2014
		2013 ene-dic	2013 enero - octubre	2014		
Carne bovina deshuesada fresca o refrigerada	02013000	817.206	659.828	668.614	1,3%	14,3%
Maíz para consumo (desde 2012)	10059020	276.473	194.968	239.516	22,8%	5,1%
Tortas y residuos de soja	23040000	257.937	210.780	230.520	9,4%	4,9%
Cerveza de malta	22030000	130.209	101.889	138.632	36,1%	3,0%
Mezclas de aceites, animales o vegetales y animales con vegetales	15179000	242.788	214.176	138.116	-35,5%	2,9%
Las demás preparaciones de los tipos utilizados para la alimentación de los	23099090	190.031	156.823	137.987	-12,0%	2,9%
Azúcar refinada	17019900	214.333	190.643	135.715	-28,8%	2,9%
Preparaciones que contengan maíz	23099060	225.198	187.016	133.598	-28,6%	2,8%
Las demás preparaciones alimenticias nencop	21069090	115.325	95.964	111.539	16,2%	2,4%
Trozos y despojos comestibles de gallo o gallina, congelados	02071400	100.280	81.125	96.334	18,7%	2,1%
Aceite de soja refinado	15079000	75.597	56.641	94.226	66,4%	2,0%
Aceites de nabo (nabina) o de colza, de bajo contenido ácido erúxico, en br	15141100	54.354	54.354	79.981	47,1%	1,7%
Residuos de la industria del almidón y residuos similares	23031000	74.215	59.503	78.748	32,3%	1,7%
Harina, polvo y pellets, de carne o despojos; chicharrones, impropios para l	23011000	110.746	99.954	74.399	-25,6%	1,6%
Los demás quesos	04069000	66.379	52.627	67.583	28,4%	1,4%
Los demás productos		2.785.569	2.349.978	2.264.636	-3,6%	48,3%
<b>TOTAL</b>		<b>5.736.641</b>	<b>4.766.269</b>	<b>4.690.145</b>	<b>-1,6%</b>	<b>100,0%</b>

Fuente: elaborado por Odepa con información del Servicio Nacional de Aduanas.

**Gráfico N° 11**  
**Principales productos silvoagropecuarios importados**  
**Miles de dólares enero - octubre 2014**



Fuente: elaborado por Odepa con información del Servicio Nacional de Aduanas

Cuadro N° 10

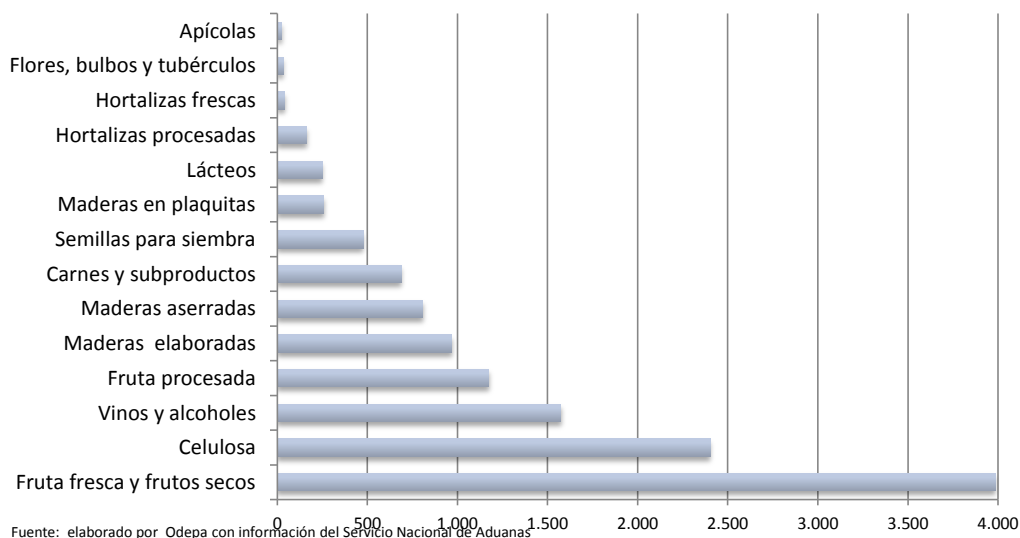
## Principales rubros exportados

Rubro	Volumen (toneladas/miles de litros <sup>1</sup> )				Valor (miles de US\$ FOB)*				
	2013	enero - octubre			2013	enero - octubre			Partc. 2014
		2013	2014	Var % 13/12		2013	2014	Var % 14/13	
<b>Exportaciones totales</b>					<b>15.500.036</b>	<b>13.349.551</b>	<b>13.463.798</b>	<b>0,9%</b>	
Fruta fresca y frutos secos	2.706.201	2.559.889	2.208.322	-13,7%	4.591.767	4.114.464	3.984.174	-3,2%	29,6%
Celulosa	4.556.222	3.883.128	3.866.735	-0,4%	2.794.341	2.374.179	2.402.423	1,2%	17,8%
Vinos y alcoholes	889.422	750.663	679.348	-9,5%	1.922.057	1.588.497	1.574.002	-0,9%	11,7%
Fruta procesada	593.264	497.550	515.856	3,7%	1.270.306	1.070.262	1.171.467	9,5%	8,7%
Maderas elaboradas	-	-	-	-	1.079.978	916.053	969.366	5,8%	7,2%
Maderas aserradas	-	-	-	-	813.032	653.859	807.774	23,5%	6,0%
Carnes y subproductos	261.733	218.030	216.619	-0,6%	752.541	626.223	687.677	9,8%	5,1%
Semillas para siembra	128.659	126.756	92.927	-26,7%	627.037	609.392	476.853	-21,7%	3,5%
Maderas en plaquitas	3.901.983	3.477.071	3.404.451	-2,1%	313.662	282.214	257.143	-8,9%	1,9%
Lácteos	87.977	68.532	79.142	15,5%	269.748	207.535	248.767	19,9%	1,8%
Hortalizas procesadas	124.724	102.609	104.719	2,1%	183.007	148.205	162.687	9,8%	1,2%
Hortalizas frescas	36.912	34.243	47.466	38,6%	52.952	47.112	41.010	-13,0%	0,3%
Flores, bulbos y tubérculos	114.281	103.445	111.962	8,2%	42.159	37.977	32.593	-14,2%	0,2%
Apícolas	8.195	7.944	6.693	-15,7%	27.175	26.317	26.122	-0,7%	0,2%

Fuente: elaborado por Odepa con información del Servicio Nacional de Aduanas. \* Cifras sujetas a revisión por informes de variación de valor (IVV).

Nota <sup>1</sup>: volumen de vinos y alcoholes en miles de litros.

Gráfico N° 12

Principales rubros exportados  
Millones de dólares enero - octubre 2014

Fuente: elaborado por Odepa con información del Servicio Nacional de Aduanas.

Cuadro N° 11

## Exportaciones de frutas \*

Productos	Volumen (toneladas)				Valor (miles de US\$ FOB)			
	2013	enero - octubre			2013	enero - octubre		
		2013	2014	Var % 14/13		2013	2014	Var % 14/13
<b>Total frutas</b>	<b>3.299.465</b>	<b>3.057.439</b>	<b>2.724.177</b>	<b>-10,9</b>	<b>5.862.073</b>	<b>5.184.726</b>	<b>5.155.642</b>	<b>-0,6</b>
<b>Primario</b>	<b>2.706.201</b>	<b>2.559.889</b>	<b>2.208.322</b>	<b>-13,7</b>	<b>4.591.767</b>	<b>4.114.464</b>	<b>3.984.174</b>	<b>-3,2</b>
<b>Fruta fresca</b>	<b>2.656.900</b>	<b>2.514.885</b>	<b>2.159.455</b>	<b>-14,1</b>	<b>4.251.054</b>	<b>3.814.610</b>	<b>3.628.281</b>	<b>-4,9</b>
Uvas	856.355	835.721	707.083	-15,4	1.556.400	1.507.637	1.393.624	-7,6
Manzanas	833.110	798.321	790.737	-1,0	822.836	791.722	696.375	-12,0
Kiwis	217.858	213.752	102.515	-52,0	239.913	234.508	169.423	-27,8
Aguacates (paltas)	88.307	49.066	88.485	80,3	164.209	95.225	158.706	66,7
Ciruelas	115.274	114.826	44.899	-60,9	144.977	144.031	98.960	-31,3
Peras	143.238	142.647	116.660	-18,2	162.704	162.154	119.359	-26,4
Arandanos	81.831	69.126	61.278	-11,4	433.532	340.678	375.362	10,2
Nectarines	57.406	55.815	23.355	-58,2	80.154	76.284	53.679	-29,6
Melocotones (duraznos)	30.303	28.899	16.848	-41,7	42.176	38.661	35.828	-7,3
Limonos	33.833	33.350	42.911	28,7	44.459	44.028	51.279	16,5
Mandarinas, clementinas, wilking e híbridas	63.791	62.742	55.665	-11,3	88.879	87.962	66.434	-24,5
Cerezas	53.867	30.118	42.937	42,6	388.807	212.503	335.986	58,1
Naranjas	69.979	69.742	56.998	-18,3	55.368	55.157	52.513	-4,8
Otros	11.748	10.759	9.086	-15,6	26.639	24.059	20.753	-13,7
<b>Frutos secos</b>	<b>49.301</b>	<b>45.004</b>	<b>48.866</b>	<b>8,6</b>	<b>340.713</b>	<b>299.853</b>	<b>355.894</b>	<b>18,7</b>
Almendras con cáscara, frescas o secas	220	205	49	-76,1	1.131	1.065	347	-67,4
Almendras sin cáscara	7.211	6.063	2.969	-51,0	60.412	50.423	31.118	-38,3
Avellanas con cáscara, frescas o secas	9.037	8.875	10.663	20,1	29.827	29.291	35.606	21,6
Avellanas sin cáscara, frescas o secas	57	55	71	28,5	570	552	546	-1,1
Castañas, frescas o secas, incluso sin cáscara	1.095	1.095	1.850	69,0	1.667	1.667	2.784	67,0
Los demás cocos, excepto secos	1	1	1	88,4	4	4	6	73,8
Nueces de nogal con cáscara	17.632	16.976	19.783	16,5	81.542	78.386	108.139	38,0
Nueces de nogal sin cáscara	14.028	11.714	13.478	15,1	165.393	138.297	177.329	28,2
Pistachos	20	20	2	-88,7	161	160	14	-91,5
Los demás frutos de cáscara, frescos o secos, inc	1	1	0	-57,4	8	8	4	-55,6

Fuente: elaborado por Odepa con información del Servicio Nacional de Aduanas. \* Cifras sujetas a revisión por informes de variación de valor (IVV).

Cuadro N° 11 (continuación)

## Exportaciones de frutas \*

Productos	Volumen (toneladas)				Valor (miles de US\$ FOB)			
	2013	enero - octubre			2013	enero - octubre		
		2013	2014	Var % 14/13		2013	2014	Var % 14/13
<b>Industrial</b>	<b>593.264</b>	<b>497.550</b>	<b>515.856</b>	<b>3,7</b>	<b>1.270.306</b>	<b>1.070.262</b>	<b>1.171.467</b>	<b>9,5</b>
<b>Compotas</b>	<b>173.750</b>	<b>145.135</b>	<b>158.481</b>	<b>9,2</b>	<b>210.614</b>	<b>176.218</b>	<b>199.927</b>	<b>13,5</b>
Damascos	1.139	990	686	-30,7	1.437	1.252	1.126	-10,1
Duraznos	43.654	36.316	29.173	-19,7	60.050	49.707	52.299	5,2
Las demás confituras, jaleas y mermeladas, puré	35.734	28.522	34.184	19,8	37.213	29.685	35.617	20,0
Otras	93.223	79.307	94.439	19,1	111.913	95.574	110.885	16,0
<b>Conservas</b>	<b>77.178</b>	<b>62.437</b>	<b>49.743</b>	<b>-20,3</b>	<b>143.056</b>	<b>116.526</b>	<b>111.085</b>	<b>-4,7</b>
Aceitunas	1.096	945	1.754	85,7	4.242	3.414	4.655	36,4
Cerezas	4.725	3.821	4.280	12,0	15.032	12.069	13.924	15,4
Damascos	73	56	44	-20,8	105	77	72	-7,2
Duraznos	64.810	52.125	38.937	-25,3	99.357	80.196	70.184	-12,5
Las demás frutas preparadas o conservadas	4.342	3.607	3.223	-10,7	10.376	8.775	9.354	6,6
Los demás frutos de cáscara y semillas, incluidas	1.407	1.236	1.073	-13,2	12.155	10.418	11.994	15,1
Mezclas preparadas o conservadas	0	0	0		0	0	0	
Peras	475	431	194	-54,9	953	895	336	-62,4
Otras conservas	249	216	238	10,2	835	683	565	-17,2
<b>Congelados</b>	<b>86.024</b>	<b>80.449</b>	<b>79.493</b>	<b>-1,2</b>	<b>237.112</b>	<b>222.441</b>	<b>246.257</b>	<b>10,7</b>
Arándanos	33.055	30.912	29.583	-4,3	99.081	91.487	94.325	3,1
Frambuesas	36.780	34.998	29.435	-15,9	116.166	110.868	115.669	4,3
Fruillas	15.071	12.846	13.847	7,8	33.272	28.124	30.448	8,3
Moras	15.158	14.740	16.390	11,2	43.704	42.376	45.176	6,6
Zarzamoras, mora-frambuesa y grosellas	2.818	2.686	3.954	47,2	9.604	9.146	14.392	57,4
Las demás	16.197	15.180	15.867	4,5	34.365	31.926	40.572	27,1
<b>Deshidratados</b>	<b>141.164</b>	<b>115.552</b>	<b>112.874</b>	<b>-2,3</b>	<b>404.007</b>	<b>330.178</b>	<b>376.198</b>	<b>13,9</b>
Ciruelas secas	62.684	51.111	54.280	6,2	151.033	120.981	192.944	59,5
Manzanas	5.411	4.453	4.824	8,3	36.455	30.006	30.454	1,5
Mosquetas	5.506	5.078	3.977	-21,7	22.401	20.410	16.654	-18,4
Pasas	67.154	54.545	49.357	-9,5	189.105	154.264	131.690	-14,6
Otros deshidratados	409	365	437	19,8	5.013	4.517	4.456	-1,4
<b>Extracción de aceites</b>	<b>10.286</b>	<b>8.107</b>	<b>8.542</b>	<b>5,4</b>	<b>50.926</b>	<b>39.948</b>	<b>41.060</b>	<b>2,8</b>
Aceite de oliva, virgen	9.879	7.774	8.212	5,6	44.164	34.560	35.774	3,5
Aceite de rosa mosqueta y sus fracciones	388	315	308	-2,2	6.469	5.259	4.933	-6,2
Aceite de palta	8	7	14	87,0	103	90	186	106,5
Otros	11	10	9	-8,9	190	39	166	331,2
<b>Jugos</b>	<b>103.264</b>	<b>84.634</b>	<b>105.240</b>	<b>24,3</b>	<b>217.872</b>	<b>179.644</b>	<b>191.677</b>	<b>6,7</b>
Manzanas	54.515	44.907	73.895	64,6	82.229	68.191	106.004	55,5
Uva (Incluido el mosto)	37.773	30.616	23.592	-22,9	101.174	81.848	54.528	-33,4
Naranja	75	60	34	-43,0	177	156	66	-57,6
Otros jugos	10.902	9.051	7.720	-14,7	34.292	29.448	31.079	5,5
<b>Otras frutas</b>	<b>1.598</b>	<b>1.236</b>	<b>1.482</b>	<b>19,9</b>	<b>6.719</b>	<b>5.306</b>	<b>5.264</b>	<b>-0,8</b>

Fuente: elaborado por Odepa con información del Servicio Nacional de Aduanas. \* Cifras sujetas a revisión por informes de variación de valor (IVV).

Cuadro N° 12

## Exportaciones de semillas para siembra \*

Productos	Volumen (toneladas)				Valor (miles de US\$ FOB)			
	2013	enero - octubre			2013	enero - octubre		
		2013	2014	Var % 14/13		2013	2014	Var % 14/13
<b>Total semillas</b>	<b>128.659</b>	<b>126.756</b>	<b>92.927</b>	<b>-26,7</b>	<b>627.037</b>	<b>609.392</b>	<b>476.853</b>	<b>-21,7</b>
Papas	617	592	566	-4,4	729	704	630	-10,5
Arvejas	1	1	1	79,2	31	31	4	-88,1
Porotos y frejoles	1.121	1.121	1.128	0,6	3.123	3.123	3.039	-2,7
Maíz dulce	93	93	194	109,1	1.285	1.285	2.156	67,8
Trigo duro	0	0	0	-67,1	20	20	43	111,4
Cebada	1	1	33	3.646,4	3	3	23	606,9
Maíz	99.918	99.350	72.909	-26,6	362.367	358.763	273.721	-23,7
Avena	3.844	3.685	2.874	-22,0	2.987	2.922	2.353	-19,5
Sorgo de grano	1	1	0	-16,3	1	1	1	-16,3
Habas de soja	4.664	4.661	2.819	-39,5	13.030	13.016	6.964	-46,5
Nabo	10.269	10.269	5.446	-47,0	32.631	32.631	18.633	-42,9
Girasol	4.549	4.093	4.115	0,5	28.206	25.542	20.184	-21,0
Mostaza	5	5	0	-100,0	41	41	0	-100,0
Cártamo	1	1	0	-100,0	2	2	0	-100,0
Amapola	0	0	0	-100,0	36	36	0	-100,0
Remolacha azucarera para siembra	65	65	74	13,1	458	458	759	65,6
Forrajera	1.605	1.080	559	-48,3	5.907	3.986	2.091	-47,5
Hortalizas	1.435	1.368	1.042	-23,8	156.100	149.490	124.583	-16,7
Semillas, frutos y esporas, para siembra	176	173	2	-98,6	1.007	989	1.115	12,7
Semillas de plantas herbáceas usadas principalme	26	23	14	-37,6	17.196	15.159	13.001	-14,2
<b>Las demás semillas</b>	<b>271</b>	<b>174</b>	<b>1.151</b>	<b>561,4</b>	<b>1.876</b>	<b>1.188</b>	<b>7.554</b>	<b>535,6</b>

Fuente: elaborado por Odepa con información del Servicio Nacional de Aduanas. \* Cifras sujetas a revisión por informes de variación de valor (IVV).

Cuadro N° 13

## Exportaciones de bulbos, flores de corte y musgos \*

Productos	Volumen (toneladas/unidades)				Valor (miles de US\$ FOB)			
	2013	enero - octubre			2013	enero - octubre		
		2013	2014	Var % 14/13		2013	2014	Var % 14/13
<b>Total flores/bulbos/musgos</b>	<b>114.281</b>	<b>103.445</b>	<b>111.962</b>	<b>8,2</b>	<b>42.159</b>	<b>37.977</b>	<b>32.593</b>	<b>-14,2</b>
<b>Bulbos en reposo vegetativo <sup>1</sup></b>	<b>113.238</b>	<b>102.607</b>	<b>108.361</b>	<b>5,6</b>	<b>34.891</b>	<b>32.535</b>	<b>27.613</b>	<b>-15,1</b>
Bulbos de liliium	101.444	90.813	102.032	12,4	29.797	27.441	23.300	-15,1
Bulbos de tulipán	11.701	11.701	6.328	-45,9	5.034	5.034	4.304	-14,5
Bulbos de cala	93	93	1	-98,4	60	60	9	-84,7
Los demás bulbos en reposo	0	0	0		0	0	0	
<b>Bulbos en vegetación o en flor <sup>1</sup></b>	<b>0</b>	<b>0</b>	<b>3.039</b>		<b>0</b>	<b>0</b>	<b>487</b>	
Bulbos de liliium	0	0	3.039		0	0	487	
Bulbos de tulipán	0	0	0		0	0	0	
Los demás bulbos	0	0	0		0	0	0	
<b>Flores de corte</b>	<b>207</b>	<b>142</b>	<b>163</b>	<b>14,5</b>	<b>4.209</b>	<b>2.915</b>	<b>2.858</b>	<b>-2,0</b>
Azucenas frescas	0	0	0		0	0	0	
Tulipán	21	17	12	-31,6	351	300	170	-43,4
Peonías	104	46	69	51,8	2.107	948	1.229	29,7
Calas	2	2	3	16,1	69	69	66	-4,8
Las demás flores	81	77	79	2,9	1.682	1.598	1.393	-12,8
<b>Musgos y líquenes</b>	<b>691</b>	<b>552</b>	<b>378</b>	<b>-31,5</b>	<b>2.486</b>	<b>1.961</b>	<b>1.540</b>	<b>-21,5</b>
<b>Los demás follajes frescos</b>	<b>144</b>	<b>144</b>	<b>21</b>	<b>-85,2</b>	<b>572</b>	<b>567</b>	<b>94</b>	<b>-83,3</b>

Fuente: elaborado por Odepa con información del Servicio Nacional de Aduanas. \* Cifras sujetas a revisión por informes de variación de valor (IVV). 1/ Unidades

Cuadro N° 14

## Exportaciones de hortalizas y tubérculos \*

Productos	Volumen (toneladas)				Valor (miles de US\$ FOB)			
	2013	enero - octubre			2013	enero - octubre		
		2013	2014	Var % 14/13		2013	2014	Var % 14/13
<b>Total hortalizas y tubérculos</b>	<b>161.636</b>	<b>136.852</b>	<b>152.185</b>	<b>11,2</b>	<b>235.959</b>	<b>195.317</b>	<b>203.697</b>	<b>4,3</b>
<b>Primario</b>	<b>36.912</b>	<b>34.243</b>	<b>47.466</b>	<b>38,6</b>	<b>52.952</b>	<b>47.112</b>	<b>41.010</b>	<b>-13,0</b>
Achicorias, radichios	0	0	281		0	0	299	
Ajos	8.950	6.782	7.585	11,9	28.109	23.007	16.821	-26,9
Alcachofas	6	6	0	-98,7	1	1	0	-75,6
Cebollas	25.249	24.859	38.108	53,3	16.707	16.429	20.442	24,4
Chalotes	0	0	0	-35,2	1	1	1	-14,0
Espárragos	134	132	1	-98,9	762	757	3	-99,6
Judías	3	3	0	-90,8	29	29	2	-93,7
Lechugas	10	9	8	-17,2	12	11	21	81,9
Melones frescos	1	0	0	-33,0	2	1	1	8,5
Orégano, fresco o seco	1.507	1.403	604	-57,0	6.127	5.706	2.551	-55,3
Papas, excepto para siembra	56	56	386	585,3	33	33	157	380,2
Pimientos frescos o refrigerados	21	21	13	-36,3	163	161	95	-41,0
Tomates	10	8	137	1.535,7	20	17	147	773,4
Zanahorias y nabos	127	127	55	-56,9	348	347	116	-66,6
Zapallos	821	821	257	-68,7	469	468	194	-58,5
Otras hortalizas	16	15	30	103,7	169	143	160	11,7
<b>Industrial</b>	<b>124.724</b>	<b>102.609</b>	<b>104.719</b>	<b>2,1</b>	<b>183.007</b>	<b>148.205</b>	<b>162.687</b>	<b>9,8</b>
Congelados	20.091	16.349	15.207	-7,0	55.918	43.901	43.710	-0,4
Conservas	4.150	3.344	4.183	25,1	10.170	8.410	10.601	26,0
Deshidratados	1.751	1.461	1.229	-15,9	10.432	8.282	7.274	-12,2
Pastas pulpas y jugos	98.732	81.454	84.100	3,2	106.488	87.611	101.101	15,4

Fuente: elaborado por Odepa con información del Servicio Nacional de Aduanas. \* Cifras sujetas a revisión por informes de variación de valor (IVV).

Cuadro N° 15

## Exportaciones de vinos y alcoholes \*

Productos	Volumen (miles de litros)				Valor (miles de US\$ FOB)			
	2013	enero - octubre			2013	enero - octubre		
		2013	2014	Var % 14/13		2013	2014	Var % 14/13
<b>Total vinos y alcoholes</b>	<b>889.422</b>	<b>750.663</b>	<b>679.348</b>	<b>-9,5</b>	<b>1.922.057</b>	<b>1.588.497</b>	<b>1.574.002</b>	<b>-0,9</b>
<b>Vino con denominación de origen</b>	<b>398.377</b>	<b>327.413</b>	<b>344.727</b>	<b>5,3</b>	<b>1.362.558</b>	<b>1.115.167</b>	<b>1.186.106</b>	<b>6,4</b>
Chardonnay	36.437	30.436	30.727	1,0	116.585	95.718	104.110	8,8
Chenin blanc	3	2	4	52	20	16	14	-15,4
Pedro Jimenez	95	82	56	-32,2	314	272	191	-29,5
Pinot blanc	46	44	17	-60,5	160	154	50	-67,7
Riesling y viognier	1.044	798	1.565	96,2	4.306	3.288	6.099	85,5
Sauvignon blanc	51.486	42.667	41.214	-3,4	157.484	129.266	131.496	1,7
Los demás vinos blancos	2.272	1.847	2.296	24,3	7.950	6.479	7.771	19,9
Mezclas de vinos blancos	37.803	31.925	32.372	1,4	112.599	94.591	95.801	1,3
Cabernet franc	148	117	92	-21,3	1.044	823	672	-18,4
Cabernet sauvignon	72.868	59.295	65.042	9,7	263.823	214.218	224.573	4,8
Carmenere	20.775	16.890	18.811	11,4	81.879	66.101	73.203	10,7
Cot (malbec)	2.024	1.650	1.880	13,9	9.154	7.307	8.221	12,5
Merlot	35.101	29.120	27.047	-7,1	104.783	86.059	83.501	-3,0
Pinot Noir	6.414	5.146	7.154	39,0	31.514	25.142	34.300	36,4
Syrah	6.511	5.224	6.237	19,4	32.412	26.011	30.507	17,3
Los demás vinos tintos	3.380	2.935	1.732	-41,0	17.965	15.508	17.052	10,0
Mezclas de vino tinto	114.194	92.389	101.926	10,3	398.090	324.312	348.660	7,5
Los demás vinos (con D.O.)	7.777	6.845	6.557	-4,2	22.476	19.902	19.885	-0,1
<b>Otros vinos y alcoholes</b>	<b>491.045</b>	<b>423.250</b>	<b>334.621</b>	<b>-20,9</b>	<b>559.500</b>	<b>473.330</b>	<b>387.896</b>	<b>-18,0</b>
Los demás vinos	410.261	354.510	279.736	-21,1	390.885	336.878	253.414	-24,8
Los demás vinos capacidad inferior o igual a 2 lts.	61.392	54.285	40.931	-24,6	98.948	84.672	81.826	-3,4
Vino espumoso	3.485	2.659	3.042	14,4	14.578	11.146	12.866	15,4
Pisco	489	387	427	10,5	3.285	2.679	2.807	4,8
Otros	15.417	11.409	10.485	-8,1	51.804	37.957	36.983	-2,6

Fuente: elaborado por Odepa con información del Servicio Nacional de Aduanas. \* Cifras sujetas a revisión por informes de variación de valor (IVV).

Cuadro N° 16

## Exportaciones pecuarias \*

Productos	Volumen (toneladas)				Valor (miles de US\$ FOB)			
	2013	enero - octubre			2013	enero - octubre		
		2013	2014	Var % 14/13		2013	2014	Var % 14/13
<b>Primario</b>					<b>87.430</b>	<b>79.954</b>	<b>79.706</b>	<b>-0,3</b>
Aves vivas **	0	0	0		0	0	0	
Equinos vivos **	122	91	123	35,2	2.284	2.196	3.644	66,0
Porcinos vivos **	1.179	923	553	-40,1	2.213	2.058	1.891	-8,1
Lana sucia y lavada	3.914	3.589	3.709	3,3	16.114	14.848	13.621	-8,3
Miel natural	8.195	7.944	6.693	-15,7	27.175	26.317	26.122	-0,7
Otros pecuarios					39.644	34.535	34.428	-0,3
<b>Industrial</b>					<b>1.182.716</b>	<b>967.655</b>	<b>1.066.336</b>	<b>10,2</b>
<b>Lácteos</b>	<b>87.977</b>	<b>68.532</b>	<b>79.142</b>	<b>15,5</b>	<b>269.748</b>	<b>207.535</b>	<b>248.767</b>	<b>19,9</b>
Leche líquida	2.718	1.616	4.143	156,4	3.338	2.224	3.892	75,0
Leche en polvo descremada	153	136	1.821	1.237,9	489	478	7.735	1.518,1
Leche en polvo entera	19.049	12.877	17.367	34,9	82.866	54.883	82.944	51,1
Yogur	239	179	354	97,6	228	153	553	260,9
Quesos	8.029	6.518	6.782	4,1	38.896	31.050	34.450	10,9
Leche condensada	28.756	23.500	21.159	-10,0	55.677	46.233	38.652	-16,4
Dulce de leche (manjar)	4.781	3.900	3.603	-7,6	8.375	6.998	6.024	-13,9
Otros lácteos	24.251	19.807	23.912	20,7	79.880	65.515	74.519	13,7
<b>Carnes y subproductos</b>	<b>261.733</b>	<b>218.030</b>	<b>216.619</b>	<b>-0,6</b>	<b>752.541</b>	<b>626.223</b>	<b>687.677</b>	<b>9,8</b>
Carne bovina	1.769	1.380	1.540	11,6	10.193	8.024	11.263	40,4
Carne de ave	96.085	80.144	79.849	-0,4	253.596	211.827	233.300	10,1
Carne ovina	6.047	5.499	5.915	7,6	29.481	26.506	33.753	27,3
Carne porcina	120.286	100.138	99.425	-0,7	408.925	338.875	367.284	8,4
Otras carnes y subproductos	37.547	30.869	29.889	-3,2	50.346	40.990	42.078	2,7
<b>Otros productos pecuarios</b>					<b>160.427</b>	<b>133.897</b>	<b>129.891</b>	<b>-3,0</b>
Embutidos y productos similares	867	809	253	-68,7	2.137	2.003	493	-75,4
Otros					158.291	131.894	129.398	-1,9

Fuente: elaborado por Odepa con información del Servicio Nacional de Aduanas. \* Cifras sujetas a revisión por informes de variación de valor (IVV).

\*\* Cifras en Unidades.

Cuadro N° 17

## Exportaciones forestales \*

Productos	Volumen (toneladas)				Valor (miles de US\$ FOB)			
	2013	enero - octubre			2013	enero - octubre		
		2013	2014	Var % 14/13		2013	2014	Var % 14/13
<b>Primario</b>					<b>322.831</b>	<b>289.869</b>	<b>267.782</b>	<b>-7,6</b>
<b>Maderas en plaquitas</b>	<b>3.901.983</b>	<b>3.477.071</b>	<b>3.404.451</b>	<b>-2,1</b>	<b>313.662</b>	<b>282.214</b>	<b>257.143</b>	<b>-8,9</b>
Coníferas	0	0	0		0	0	0	
No coníferas	3.901.983	3.477.071	3.404.451	-2,1	313.662	282.214	257.143	-8,9
<b>Maderas en bruto ***</b>	<b>1.506.533</b>	<b>723.509</b>	<b>698.215</b>	<b>-3,5</b>	<b>3.431</b>	<b>2.810</b>	<b>4.908</b>	<b>74,7</b>
Coníferas	725.940	722.968	176.905	-75,5	2.914	2.457	4.072	65,7
No coníferas	780.593	541	521.311	96.264,3	517	353	836	136,8
<b>Otros forestales</b>					<b>5.738</b>	<b>4.844</b>	<b>5.731</b>	<b>18,3</b>
<b>Industrial</b>					<b>4.752.348</b>	<b>4.000.998</b>	<b>4.210.352</b>	<b>5,2</b>
<b>Celulosa</b>	<b>4.556.222</b>	<b>3.883.128</b>	<b>3.866.735</b>	<b>-0,4</b>	<b>2.794.341</b>	<b>2.374.179</b>	<b>2.402.423</b>	<b>1,2</b>
Celulosa cruda coníferas	473.731	404.920	366.169	-9,6	281.762	236.778	250.441	5,8
Celulosa cruda no coníferas	0	0	0		0	0	0	
Celulosa Blanqueada semiblanqueada coníferas	1.998.009	1.724.527	1.749.648	1,5	1.261.224	1.077.746	1.187.422	10,2
Celulosa Blanqueada semiblanqueada no coníferas	2.084.482	1.753.680	1.750.917	-0,2	1.251.355	1.059.655	964.561	-9,0
Otros celulosa	0	0	0		0	0	0	
<b>Maderas Aserradas ***</b>					<b>813.032</b>	<b>653.859</b>	<b>807.774</b>	<b>23,5</b>
Madera aserrada coníferas	8.590.412	5.033.999	5.771.543	14,7	809.105	650.720	803.529	23,5
Madera aserrada no coníferas	45.702	44.550	163.532	267,1	3.325	2.741	3.408	24,3
Madera aserrada otras					603	398	837	110,2
<b>Maderas elaboradas</b>					<b>1.079.978</b>	<b>916.053</b>	<b>969.366</b>	<b>5,8</b>
Madera elaborada coníferas					533.914	449.929	504.763	12,2
Madera elaborada no coníferas					17.213	15.589	14.564	-6,6
Madera elaborada las demás					528.851	450.535	450.039	-0,1
<b>Papel prensa (para periódico)</b>	<b>96.550</b>	<b>84.568</b>	<b>45.567</b>	<b>-46,1</b>	<b>64.459</b>	<b>56.471</b>	<b>30.503</b>	<b>-46,0</b>
<b>Otros forestales</b>					<b>538</b>	<b>435</b>	<b>286</b>	<b>-34,4</b>

Fuente: elaborado por Odepa con información del Servicio Nacional de Aduanas. \* Cifras sujetas a revisión por informes de variación de valor (IVV).

\*\* Cifras en Metros Cúbicos

Cuadro N° 18

## Exportaciones de insumos y maquinaria

Productos	Volumen (toneladas)				Valor (miles de US\$ FOB)			
	2013	enero - octubre			2013	enero - octubre		
		2013	2014	Var % 14/13		2013	2014	Var % 14/13
<b>Insumos</b>					<b>908.467</b>	<b>774.764</b>	<b>702.732</b>	<b>-9,3</b>
<b>Fertilizantes</b>	<b>1.898.039</b>	<b>1.591.027</b>	<b>1.624.409</b>	<b>2,1</b>	<b>822.466</b>	<b>701.870</b>	<b>637.024</b>	<b>-9,2</b>
Urea	2	0	69		2	0	63	
Superfosfatos	0	0	0		0	0	0	
Nitrato de Amonio	230.516	189.574	205.846	8,6	116.945	97.837	96.622	-1,2
Fosfato Diamónico	4	4	7	100,0	8	8	4	-49,9
Otros fertilizantes	1.667.518	1.401.449	1.418.488	1,2	705.510	604.024	540.335	-10,5
<b>Plaguicidas y productos químicos<sup>1</sup></b>	<b>16.881</b>	<b>14.865</b>	<b>15.494</b>	<b>4,2</b>	<b>76.207</b>	<b>64.732</b>	<b>58.572</b>	<b>-9,5</b>
Herbicidas	487	430	241	-44,0	6.071	4.884	2.261	-53,7
Fungicidas	11.844	10.479	10.890	3,9	41.301	36.042	37.636	4,4
Insecticidas	1.359	1.104	831	-24,7	20.255	16.744	9.714	-42,0
Otros agroquímicos	3.192	2.853	3.533	23,8	8.579	7.062	8.961	26,9
<b>Medicamentos veterinarios</b>	<b>1.549</b>	<b>1.234</b>	<b>1.147</b>	<b>-7,1</b>	<b>7.607</b>	<b>6.354</b>	<b>5.451</b>	<b>-14,2</b>
Antibióticos	202	183	102	-44,3	3.347	2.745	2.117	-22,9
Vacunas	6	6	0	-96,0	1.507	1.426	157	-89,0
Otros Insumos	1.342	1.046	1.045	-0,1	2.753	2.183	3.177	45,5
<b>Otros Insumos</b>					<b>2.188</b>	<b>1.808</b>	<b>1.685</b>	<b>-6,8</b>
Cuchillas y hojas cortantes, para madera y máquinas	8	2	52	2.570,5	177	139	279	100,5
Sacos y talegas	523	438	555	26,9	2.011	1.669	1.405	-15,8
<b>Maquinaria (unidades)</b>					<b>25.702</b>	<b>21.339</b>	<b>17.649</b>	<b>-17,3</b>
Tractores	29	29	21	-27,6	713	713	309	-56,7
Cosechadoras-trilladoras	4	4	2	-50,0	233	233	3	-98,7
Sembradoras, plantadoras y transplantadoras	1	0	1		30	0	183	
Otras maquinarias y herramientas					24.727	20.394	17.155	-15,9

Fuente: elaborado por Odepa con información del Servicio Nacional de Aduanas. \* Cifras sujetas a revisión por informes de variación de valor (IVV).<sup>1</sup>/Industria, domésticos y agrícolas

Cuadro N° 19

## Importaciones de productos silvoagropecuarios

Productos	Volumen (toneladas)				Valor (miles de US\$ CIF)			
	2013	enero - octubre			2013	enero - octubre		
		2013	2014	Var % 14/13		2013	2014	Var % 14/13
<b>Total Importaciones</b>					<b>5.736.641</b>	<b>4.766.269</b>	<b>4.690.145</b>	<b>-1,6</b>
<b>Primario</b>					<b>1.230.275</b>	<b>1.016.446</b>	<b>935.527</b>	<b>-8,0</b>
Maíz consumo	1.092.966	733.418	1.065.142	45,2	277.134	195.117	239.575	22,8
Trigo Blando	890.022	777.613	593.481	-23,7	308.024	270.875	187.219	-30,9
Trigo Duro	49.386	41.385	20.992	-49,3	19.245	16.267	8.045	-50,5
Cebada	73.436	55.520	43.090	-22,4	28.939	21.784	14.019	-35,6
Habas de soja, incluso quebrantadas	29.882	20.740	76.132	267,1	17.465	11.940	41.622	248,6
Otros productos silvoagropecuarios					579.468	500.462	445.046	-11,1
<b>Industrial</b>					<b>4.506.367</b>	<b>3.749.823</b>	<b>3.754.619</b>	<b>0,1</b>
Arroz descascarillado	94	86	54	-37,0	86	77	67	-12,4
Arroz blanqueado	90.686	75.701	75.175	-0,7	52.706	44.280	42.530	-4,0
Arroz partido	22.606	18.656	15.292	-18,0	8.999	7.545	5.804	-23,1
Harina de trigo	1.506	1.337	998	-25,4	639	580	467	-19,4
Aceite de Maravilla en bruto	9.069	7.577	9.258	22,2	10.774	9.253	9.480	2,5
Aceite de Maravilla refinado	19.718	16.537	22.009	33,1	31.213	26.599	31.492	18,4
Aceite de soja en bruto	859	644	163	-74,7	1.128	843	198	-76,6
Aceite de soja refinado	57.242	42.523	77.507	82,3	75.597	56.641	94.226	66,4
Mezclas de aceites	194.410	168.859	130.434	-22,8	242.788	214.176	138.116	-35,5
Azúcar refinada	379.668	334.708	274.706	-17,9	214.333	190.643	135.715	-28,8
Leche en polvo descremada	6.743	5.962	4.317	-27,6	26.555	23.109	18.947	-18,0
Leche en polvo entera	7.572	7.260	3.449	-52,5	28.357	26.725	16.140	-39,6
Quesos	23.437	19.175	21.822	13,8	107.349	86.748	105.760	21,9
Carne Bovina Refrigerada	140.120	112.321	116.545	3,8	817.656	660.279	670.244	1,5
Carne Bovina Congelada	9.828	8.542	6.004	-29,7	48.330	41.398	29.333	-29,1
Carne Porcina	37.975	26.989	23.681	-12,3	104.293	78.109	75.258	-3,7
Carne Ave	73.949	59.515	68.720	15,5	145.324	119.131	123.739	3,9
Otros productos silvoagropecuarios					2.590.239	2.163.687	2.257.103	4,3

Fuente: elaborado por Odepa con información del Servicio Nacional de Aduanas.

Cuadro N° 20								
Importaciones de insumos y maquinaria								
Productos	Volumen (toneladas)				Valor (miles de US\$ CIF)			
	2013	enero - octubre			2013	enero - octubre		
		2013	2014	Var % 14/13		2013	2014	Var % 14/13
<b>Insumos</b>					<b>1.004.353</b>	<b>893.370</b>	<b>826.192</b>	<b>-7,5</b>
<b>Fertilizantes</b>	<b>1.104.896</b>	<b>1.000.484</b>	<b>996.655</b>	<b>-0,4</b>	<b>517.043</b>	<b>473.967</b>	<b>427.546</b>	<b>-9,8</b>
Urea	552.168	471.339	502.989	6,7	222.936	194.463	183.248	-5,8
Superfosfatos	116.132	115.889	118.904	2,6	52.545	52.445	47.726	-9,0
Nitrato de Amonio	74.749	59.818	38.341	-35,9	35.516	28.878	19.856	-31,2
Fosfato Diamónico	75.730	75.635	77.037	1,9	39.884	39.833	38.394	-3,6
Fosfato Monoamónico	75.872	75.068	99.459	32,5	43.408	42.570	51.600	21,2
Otros fertilizantes	210.247	202.734	159.926	-21,1	122.754	115.778	86.721	-25,1
<b>Plaguicidas y productos químicos<sup>1</sup></b>	<b>42.850</b>	<b>37.591</b>	<b>35.893</b>	<b>-4,5</b>	<b>312.202</b>	<b>273.137</b>	<b>268.775</b>	<b>-1,6</b>
Herbicidas	9.620	8.589	7.955	-7,4	76.874	71.391	70.767	-0,9
Fungicidas	5.296	4.822	4.519	-6,3	77.638	68.784	65.392	-4,9
Insecticidas	7.965	6.402	6.444	0,7	71.659	61.851	71.059	14,9
Otros agroquímicos	19.968	17.778	16.975	-4,5	86.031	71.111	61.558	-13,4
<b>Medicamentos veterinarios</b>	<b>2.973</b>	<b>2.525</b>	<b>2.744</b>	<b>8,6</b>	<b>132.320</b>	<b>110.259</b>	<b>95.553</b>	<b>-13,3</b>
Antibióticos	1.408	1.181	1.176	-0,5	22.044	18.353	14.775	-19,5
Vacunas	181	150	146	-2,6	59.655	50.371	46.151	-8,4
Otros Insumos	1.384	1.195	1.422	19,1	50.621	41.534	34.627	-16,6
<b>Otros Insumos</b>					<b>42.788</b>	<b>36.007</b>	<b>34.318</b>	<b>-4,7</b>
Cuchillas y hojas cortantes, para madera y máquinas	742	633	637	0,6	17.585	14.887	14.062	-5,5
Sacos y talegas	8.053	6.709	7.038	4,9	25.203	21.119	20.256	-4,1
<b>Maquinaria (unidades)</b>					<b>724.928</b>	<b>605.356</b>	<b>527.645</b>	<b>-12,8</b>
Tractores	5.530	4.623	4.255	-8,0	127.428	105.500	97.839	-7,3
Cosechadoras-trilladoras	217	154	141	-8,4	17.455	8.987	6.972	-22,4
Sembradoras, plantadoras y transplantadoras	1.040	933	964	3,3	10.090	9.346	9.318	-0,3
Otras maquinarias y herramientas					569.955	481.523	413.516	-14,1

Fuente: elaborado por Odepa con información del Servicio Nacional de Aduanas. <sup>1</sup>/Industria, domésticos y agrícolas