



Balanza comercial de productos silvoagropecuarios

Avance mensual enero a septiembre de 2014

**Balanza comercial de productos silvoagropecuarios
Avance mensual enero - septiembre 2014**

**Liliana Yáñez Barrios
David Cohen Pacini**

Publicación de la Oficina de Estudios y Políticas Agrarias (Odepa)
del Ministerio de Agricultura, Gobierno de Chile

Director y Representante Legal
Claudia Carbonell Piccardo

Se puede reproducir total o parcialmente citando la fuente

TABLA DE CONTENIDO

Cuadro	Descripción	Página
Nº 1	Balanza de productos silvoagropecuarios	4
Nº 2	Evolución de las exportaciones silvoagropecuarias por sector	5
Nº 3	Evolución de las importaciones silvoagropecuarias por sector	6
Nº 4	Balanza de productos silvoagropecuarios por clase y subsector	7
Nº 5	Balanza de productos silvoagropecuarios por zona económica	9
Nº 6	Exportación de productos silvoagropecuarios por país de destino	11
Nº 7	Importación de productos silvoagropecuarios por país de origen	12
Nº 8	Principales productos silvoagropecuarios exportados	13
Nº 9	Principales productos silvoagropecuarios importados	14
Nº 10	Principales rubros exportados	15
Nº 11	Exportaciones de frutas	16
Nº 12	Exportaciones de semillas para siembra	18
Nº 13	Exportaciones de bulbos, flores y musgos	19
Nº 14	Exportaciones de hortalizas y tubérculos	20
Nº 15	Exportaciones de vinos y alcoholes	21
Nº 16	Exportaciones pecuarias	22
Nº 17	Exportaciones forestales	23
Nº 18	Exportaciones de insumos y maquinaria	24
Nº 19	Importaciones de productos silvoagropecuarios	25
Nº 20	Importaciones de insumos y maquinaria	26

Gráfico	Descripción	Página
Nº 1	Balanza de productos silvoagropecuarios	4
Nº 2	Evolución de las exportaciones silvoagropecuarias	5
Nº 3	Evolución de las importaciones silvoagropecuarias	6
Nº 4	Exportaciones silvoagropecuarios por clase	8
Nº 5	Exportaciones silvoagropecuarios por subsector	8
Nº 6	Exportaciones de productos silvoagropecuarios por zona económica	10
Nº 7	Importaciones de productos silvoagropecuarios por zona económica	10
Nº 8	Exportación de productos silvoagropecuarios por país de destino	11
Nº 9	Importación de productos silvoagropecuarios por país de origen	12
Nº 10	Principales productos silvoagropecuarios exportados	13
Nº 11	Principales productos silvoagropecuarios importados	14
Nº 12	Principales rubros exportados	15

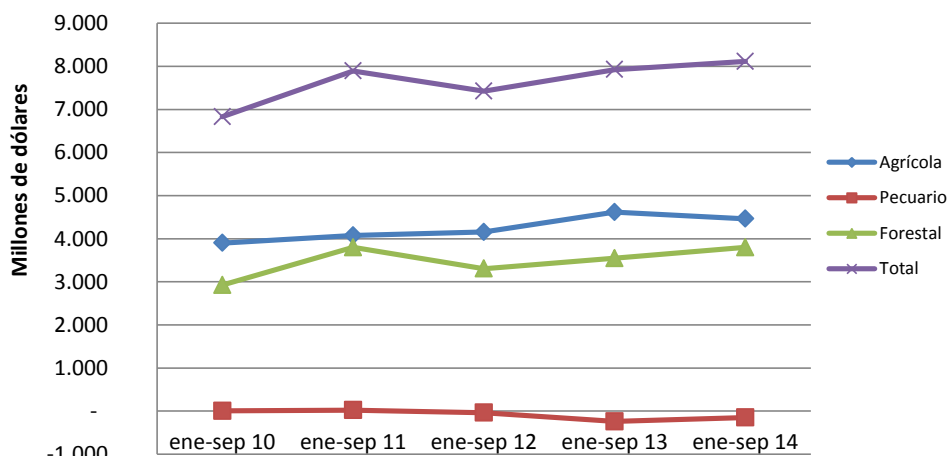
Las exportaciones que no son realizadas en la modalidad "a firme" pueden ser ajustadas de acuerdo al Informe de Variación de Valor (IVV), el cual afecta directamente a cada declaración de exportación en el mes en que fueron efectuadas. Por esta razón, las cifras de exportaciones pueden experimentar modificaciones cada vez que se aplican los IVV, ocasionando, eventualmente, el ajuste de los valores de exportación.

Cuadro N° 1
Balanza comercial de productos silvoagropecuarios por sector *
Chile - Mundo
Miles de dólares

Sector	2013	enero - septiembre		Variación	Participación
	ene - dic	2013	2014		
Exportaciones por sector					
Total	15.504.049	12.159.301	12.246.647	0,7%	
Agrícola	9.158.724	7.452.092	7.224.180	-3,1%	59,0%
Pecuario	1.270.145	941.268	1.009.074	7,2%	8,2%
Forestal	5.075.180	3.765.941	4.013.393	6,6%	32,8%
Importaciones por sector					
Total	5.736.643	4.234.841	4.132.868	-2,4%	
Agrícola	3.850.778	2.834.426	2.762.791	-2,5%	66,8%
Pecuario	1.592.759	1.180.182	1.156.103	-2,0%	28,0%
Forestal	293.106	220.233	213.974	-2,8%	5,2%
Balanza comercial de productos					
Total	9.767.406	7.924.460	8.113.779	2,4%	
Agrícola	5.307.946	4.617.666	4.461.389	-3,4%	55,0%
Pecuario	-322.614	-238.914	-147.029	-38,5%	-1,8%
Forestal	4.782.074	3.545.708	3.799.419	7,2%	46,8%

Fuente: elaborado por ODEPA con información del Servicio Nacional de Aduanas;
 * Cifras sujetas a revisión por informes de variación de valor (IVV).

Gráfico N° 1
Evolución balanza de productos silvoagropecuarios



Fuente: elaborado por Odepa con información del Servicio Nacional de Aduanas

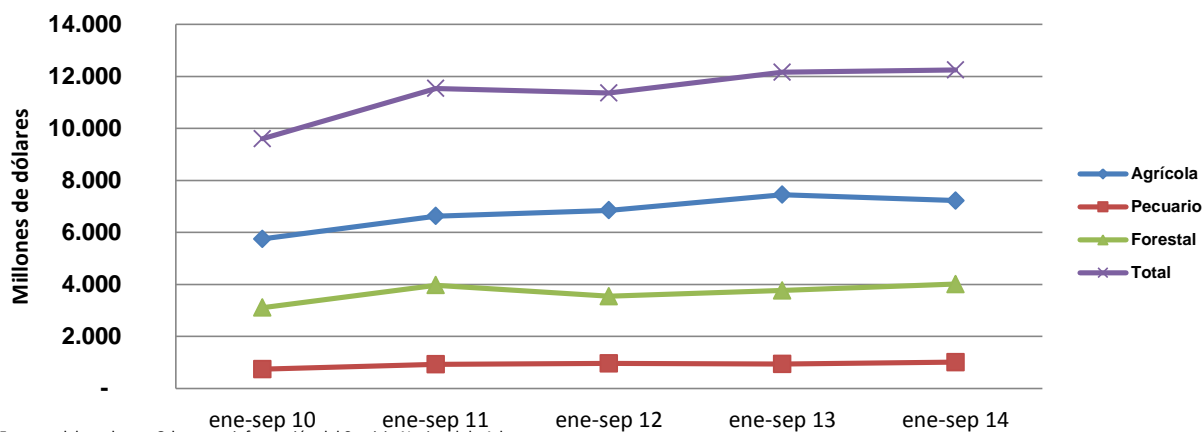
Cuadro N° 2
Evolución de las exportaciones silvoagropecuarias por sector*
Chile - Mundo
Miles de dólares

Sector	enero - septiembre				
	2010	2011	2012	2013	2014
Agrícola	5.752.610	6.629.505	6.849.765	7.452.092	7.224.180
Pecuario	739.052	932.901	967.053	941.268	1.009.074
Forestal	3.110.969	3.973.160	3.549.447	3.765.941	4.013.393
Total	9.602.631	11.535.566	11.366.265	12.159.301	12.246.647

Fuente: elaborado por Odepa con información del Servicio Nacional de Aduanas

* Cifras sujetas a revisión por informes de variación de valor (IVV).

Gráfico N° 2
Evolución de las exportaciones silvoagropecuarias



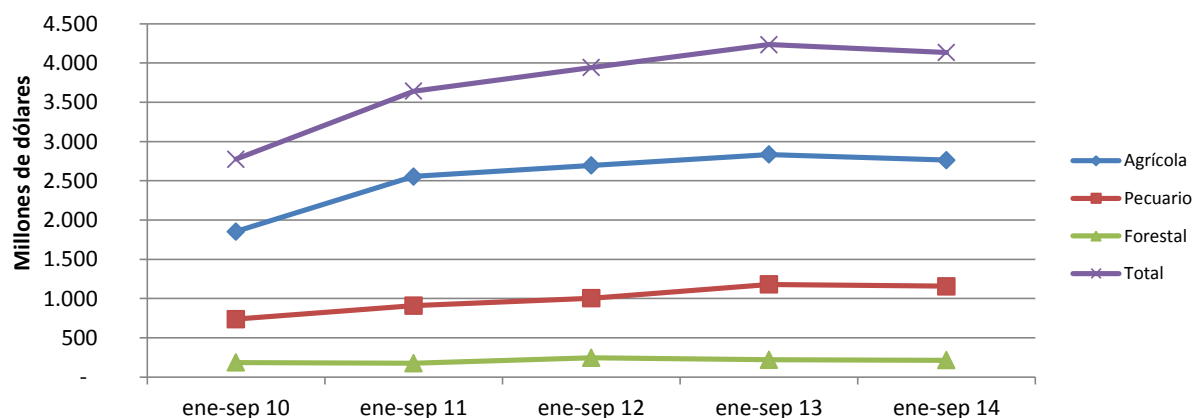
Fuente: elaborado por Odepa con información del Servicio Nacional de Aduanas

Cuadro N° 3
Evolución de las importaciones silvoagropecuarias por sector
Chile - Mundo
Miles de dólares

Sector	enero - septiembre				
	2009	2010	2011	2012	2013
Agrícola	1.853.493	2.554.417	2.694.337	2.834.426	2.762.791
Pecuario	736.504	910.273	1.004.651	1.180.182	1.156.103
Forestal	184.974	176.496	243.502	220.233	213.974
Total	2.774.971	3.641.186	3.942.490	4.234.841	4.132.868

Fuente: elaborado por Odepa con información del Servicio Nacional de Aduanas

Gráfico N° 3
Evolución de las importaciones silvoagropecuarias



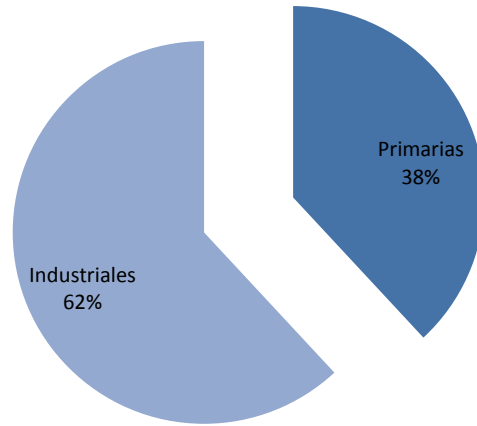
Fuente: elaborado por Odepa con información del Servicio Nacional de Aduanas

Cuadro N° 4
Balanza comercial de productos silvoagropecuarios por clase y sector*
Chile - Mundo
Miles de dólares

Clase y sector	2013	enero - septiembre		Variación	Participación
		2013	2014	2014-2013	2014
Exportaciones por clase y sector					
Total silvoagropecuario	15.504.049	12.159.301	12.246.647	0,7%	
Productos primarios	5.795.177	5.030.129	4.663.513	-7,3%	38,1%
Agrícola	5.384.916	4.697.859	4.342.126	-7,6%	93,1%
Pecuario	87.430	74.312	74.132	-0,2%	1,6%
Forestal	322.831	257.958	247.255	-4,1%	5,3%
Productos industriales	9.708.872	7.129.173	7.583.132	6,4%	61,9%
Agrícola	3.773.808	2.754.233	2.882.054	4,6%	38,0%
Pecuario	1.182.716	866.956	934.941	7,8%	12,3%
Forestal	4.752.348	3.507.984	3.766.137	7,4%	49,7%
Importaciones por clase y sector					
Total silvoagropecuario	5.736.643	4.234.841	4.132.868	-2,4%	
Productos primarios	1.230.277	883.682	792.089	-10,4%	19,2%
Agrícola	1.176.296	841.486	743.625	-11,6%	93,9%
Pecuario	33.948	26.477	33.636	27,0%	4,2%
Forestal	20.033	15.719	14.828	-5,7%	1,9%
Productos industriales	4.506.367	3.351.159	3.340.780	-0,3%	80,8%
Agrícola	2.674.482	1.992.940	2.019.167	1,3%	60,4%
Pecuario	1.558.812	1.153.705	1.122.467	-2,7%	33,6%
Forestal	273.073	204.514	199.146	-2,6%	6,0%
Balanza comercial de productos					
Total silvoagropecuario	9.767.406	7.924.460	8.113.779	2,4%	
Primario	4.564.900	4.146.447	3.871.424	-6,6%	47,7%
Agrícola	4.208.620	3.856.373	3.598.501	-6,7%	93,0%
Pecuario	53.482	47.835	40.496	-15,3%	1,0%
Forestal	302.798	242.239	232.427	-4,1%	6,0%
Industrial	5.202.505	3.778.014	4.242.352	12,3%	52,3%
Agrícola	1.099.326	761.293	862.887	13,3%	20,3%
Pecuario	-376.096	-286.749	-187.526	-34,6%	-4,4%
Forestal	4.479.275	3.303.470	3.566.991	8,0%	84,1%

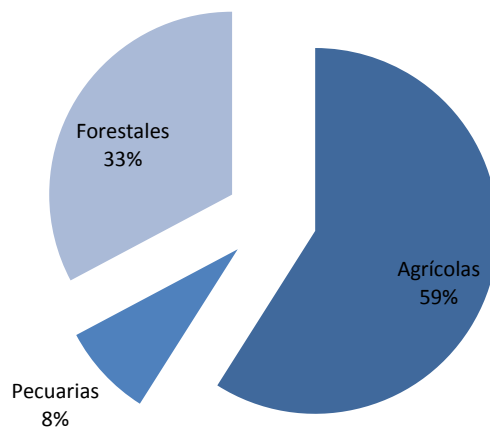
Fuente: elaborado por Odepa con información del Servicio Nacional de Aduanas
* Cifras sujetas a revisión por informes de variación de valor (IVV).

Gráfico N° 4
Exportaciones silvoagropecuarias por clase
Participación enero - septiembre 2014



Fuente: elaborado por Odepa con información del Servicio Nacional de Aduanas

Gráfico N° 5
Exportaciones silvoagropecuarias por sector
Participación enero - septiembre 2014



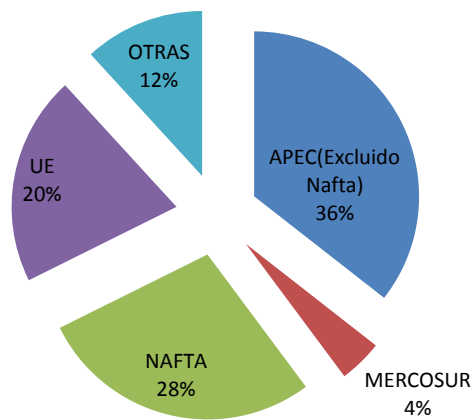
Fuente: elaborado por Odepa con información del Servicio Nacional de Aduanas

Cuadro N° 5				
Balanza de productos silvoagropecuarios por zona económica *				
Miles de dólares				
Zona económica		Exportaciones	Importaciones	Saldo
APEC (Excluido NAFTA)				
	2013	5.355.452	411.942	4.943.510
	ene-sep 2013	4.070.010	303.398	3.766.612
	ene-sep 2014	4.354.264	345.542	4.008.722
	Var. (%) 2014/2013	7,0	13,9	6,4
UE (28)				
	2013	3.286.754	558.985	2.727.769
	ene-sep 2013	2.629.065	415.091	2.213.974
	ene-sep 2014	2.514.873	452.285	2.062.588
	Var. (%) 2014/2013	-4,3	9,0	-6,8
MERCOSUR				
	2013	675.751	2.866.137	-2.190.386
	ene-sep 2013	489.477	2.077.821	-1.588.344
	ene-sep 2014	522.075	1.959.070	-1.436.995
	Var. (%) 2014/2013	6,7	-5,7	-9,5
NAFTA				
	2013	4.374.106	1.305.116	3.068.989
	ene-sep 2013	3.620.130	982.135	2.637.996
	ene-sep 2014	3.409.806	931.201	2.478.605
	Var. (%) 2014/2013	-5,8	-5,2	-6,0
Otras				
	2013	1.811.986	594.463	1.217.523
	ene-sep 2013	1.350.619	456.396	894.223
	ene-sep 2014	1.445.630	444.771	1.000.859
	Var. (%) 2014/2013	7,0	-2,5	11,9
Balanza comercial de productos				
	2013	15.504.049	5.736.643	9.767.406
	ene-sep 2013	12.159.301	4.234.841	7.924.460
	ene-sep 2014	12.246.647	4.132.868	8.113.779
	Var. (%) 2014/2013	0,7	-2,4	2,4

Fuente: elaborado por Odepa con información del Servicio Nacional de Aduanas.

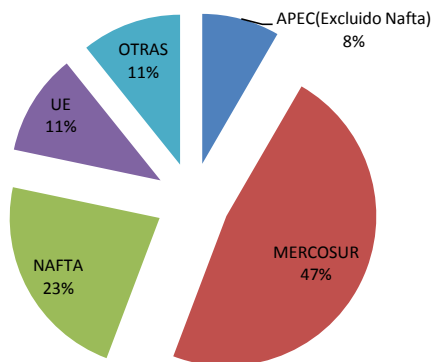
* Cifras sujetas a revisión por informes de variación de valor (IVV).

Gráfico N° 6
Exportación de productos silvoagropecuarios por zona económica
Participación enero - septiembre 2014



Fuente: elaborado por Odepa con información del Servicio Nacional de Aduanas

Gráfico N° 7
Importación de productos silvoagropecuarios por zona económica
Participación enero - septiembre 2014



Fuente: elaborado por Odepa con información del Servicio Nacional de Aduanas

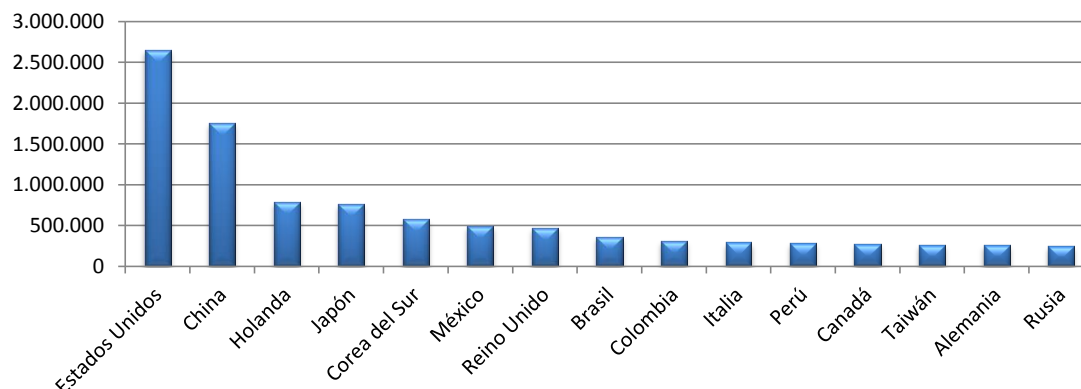
Cuadro N°6
Exportación de productos silvoagropecuarios por país de destino*

País	Miles de dólares FOB			Variación 2014-2013	Participación 2014
	2013	enero - septiembre			
		2013	2014		
Estados Unidos	3.369.570	2.826.510	2.647.534	-6,3%	21,6%
China	2.085.576	1.550.408	1.758.329	13,4%	14,4%
Holanda	971.342	786.563	786.630	0,0%	6,4%
Japón	1.003.754	763.082	763.436	0,0%	6,2%
Corea del Sur	719.833	557.511	572.072	2,6%	4,7%
México	654.516	500.546	493.795	-1,3%	4,0%
Reino Unido	572.990	436.191	463.049	6,2%	3,8%
Brasil	443.586	321.916	354.235	10,0%	2,9%
Colombia	394.135	301.530	311.762	3,4%	2,5%
Italia	394.467	325.075	290.602	-10,6%	2,4%
Perú	402.645	298.438	276.678	-7,3%	2,3%
Canadá	350.020	293.074	268.477	-8,4%	2,2%
Taiwán	282.807	234.291	259.291	10,7%	2,1%
Alemania	341.522	273.171	258.728	-5,3%	2,1%
Rusia	320.964	261.479	249.883	-4,4%	2,0%
Otros países	3.196.322	2.429.516	2.492.147	2,6%	20,3%
TOTAL	15.504.049	12.159.301	12.246.647	0,7%	100,0%

Fuente: elaborado por Odepa con información del Servicio Nacional de Aduanas.

* Cifras sujetas a revisión por informes de variación de valor (IVV).

Gráfico N° 8
Exportación de productos silvoagropecuarios por país de destino
Miles de dólares enero - septiembre 2014



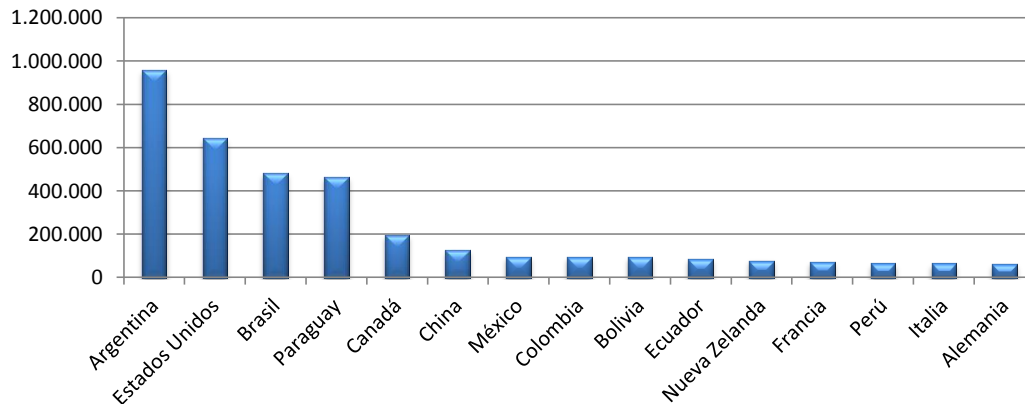
Fuente: elaborado por Odepa con información del Servicio Nacional de Aduanas

Cuadro N° 7
Importación de productos silvoagropecuarios por país de origen *
Miles de dólares CIF

País	2013	enero - septiembre		Variación	Participación
	ene-dic	2013	2014	2014-2013	2014
Argentina	1.458.157	1.145.779	956.680	-16,5%	23,1%
Estados Unidos	1.005.909	752.215	641.583	-14,7%	15,5%
Brasil	762.209	537.256	483.477	-10,0%	11,7%
Paraguay	552.428	318.601	465.093	46,0%	11,3%
Canadá	194.706	154.614	195.605	26,5%	4,7%
China	157.624	114.183	127.707	11,8%	3,1%
México	104.501	75.306	94.013	24,8%	2,3%
Colombia	95.515	65.837	93.152	41,5%	2,3%
Bolivia	127.567	96.592	93.152	-3,6%	2,3%
Ecuador	120.334	86.360	84.781	-1,8%	2,1%
Nueva Zelanda	72.031	57.075	77.915	36,5%	1,9%
Francia	94.510	75.838	72.814	-4,0%	1,8%
Perú	76.203	53.329	64.423	20,8%	1,6%
Italia	63.118	51.429	63.839	24,1%	1,5%
Alemania	86.919	61.740	62.197	0,7%	1,5%
Otros países	764.911	588.689	556.437	-5,5%	13,5%
TOTAL	5.736.643	4.234.841	4.132.868	-2,4%	100,0%

Fuente: elaborado por Odepa con información del Servicio Nacional de Aduanas.

Gráfico N° 9
Importación de productos silvoagropecuarios por país de origen
Miles de dólares enero - septiembre 2014



Fuente: elaborado por Odepa con información del Servicio Nacional de Aduanas

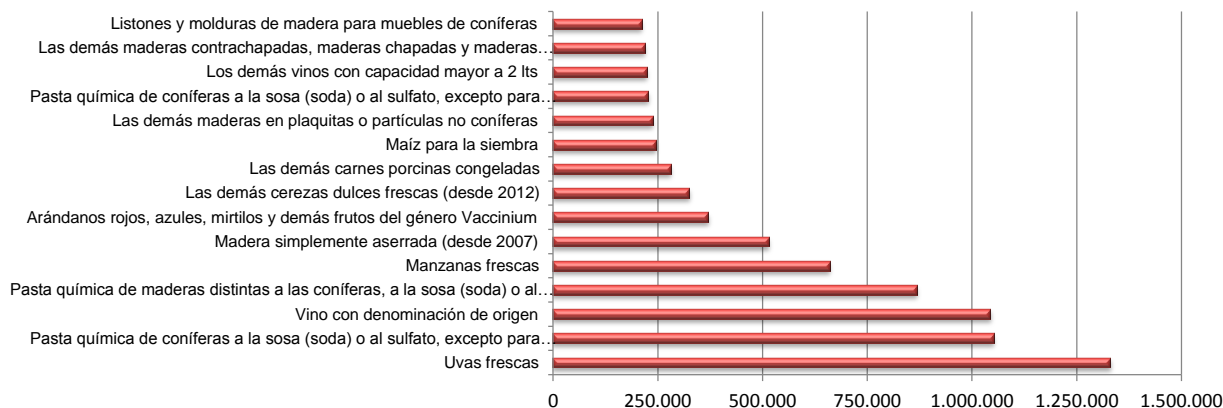
Cuadro N° 8
Principales productos silvoagropecuarios exportados*

Producto	Código SACH	Miles de dólares FOB			Variación 2014-2013	Participación 2014
		2013 ene-dic	enero - septiembre 2014			
Uvas frescas	08061000	1.556.303	1.507.854	1.330.053	-11,8%	10,9%
Pasta química de coníferas a la sosa (soda) o al sulfato, excepto para disol	47032100	1.261.224	933.891	1.051.804	12,6%	8,6%
Vino con denominación de origen	22042110	1.362.557	955.373	1.043.577	9,2%	8,5%
Pasta química de maderas distintas a las coníferas, a la sosa (soda) o al su	47032900	1.251.355	924.739	868.762	-6,1%	7,1%
Manzanas frescas	08081000	826.601	771.237	660.242	-14,4%	5,4%
Madera simplemente aserrada (desde 2007)	44071012	571.280	399.036	514.983	29,1%	4,2%
Arándanos rojos, azules, mirtilos y demás frutos del género Vaccinium	08104000	433.482	337.995	370.836	9,7%	3,0%
Las demás cerezas dulces frescas (desde 2012)	08092919	377.036	205.084	324.387	58,2%	2,6%
Las demás carnes porcinas congeladas	02032900	358.908	269.968	281.242	4,2%	2,3%
Maíz para la siembra	10051000	362.006	354.888	245.147	-30,9%	2,0%
Las demás maderas en plaquitas o partículas no coníferas	44012200	313.662	251.126	237.485	-5,4%	1,9%
Pasta química de coníferas a la sosa (soda) o al sulfato, excepto para disol	47031100	281.762	210.120	227.144	8,1%	1,9%
Los demás vinos con capacidad mayor a 2 lts	22042990	390.885	300.891	223.190	-25,8%	1,8%
Las demás maderas contrachapadas, maderas chapadas y maderas estrat	44123910	251.899	181.117	219.328	21,1%	1,8%
Listones y molduras de madera para muebles de coníferas	44091020	266.361	206.804	211.938	2,5%	1,7%
Los demás productos		5.638.729	4.349.176	4.436.530	2,0%	36,2%
TOTAL		15.504.049	12.159.301	12.246.647	0,7%	100,0%

Fuente: elaborado por Odepa con información del Servicio Nacional de Aduanas.

* Cifras sujetas a revisión por informes de variación de valor (IVV).

Gráfico N° 10
Principales productos silvoagropecuarios exportados
Miles de dólares enero - septiembre 2014



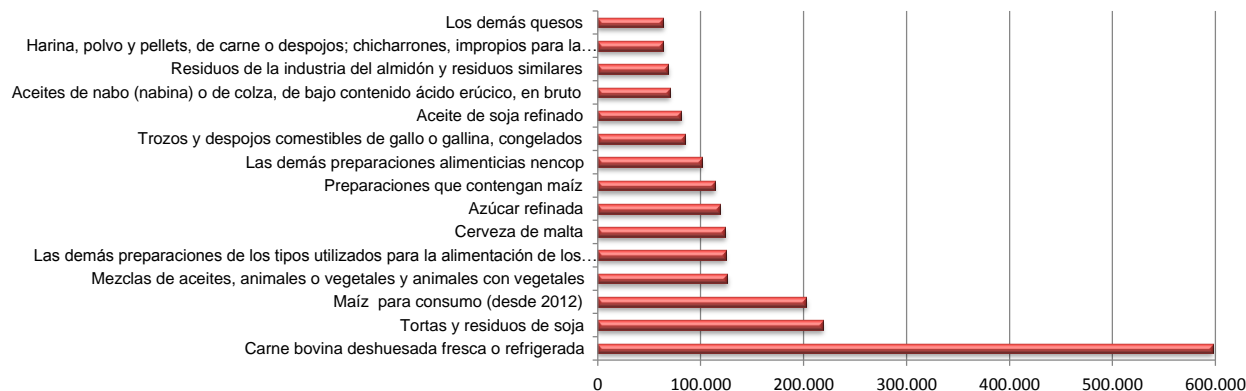
Fuente: elaborado por Odepa con información del Servicio Nacional de Aduanas

Cuadro N° 9
Principales productos silvoagropecuarios importados

Producto	Código SACH	Miles de dólares CIF			Variación 2014-2013	Participación 2014
		2013 ene-dic	enero - septiembre			
		2013	2013	2014		
Carne bovina deshuesada fresca o refrigerada	02013000	817.206	596.562	597.382	0,1%	14,5%
Tortas y residuos de soja	23040000	257.937	188.211	218.451	16,1%	5,3%
Maíz para consumo (desde 2012)	10059020	276.473	147.123	202.557	37,7%	4,9%
Mezclas de aceites, animales o vegetales y animales con vegetales	15179000	242.788	198.391	125.785	-36,6%	3,0%
Las demás preparaciones de los tipos utilizados para la alimentación de los	23099090	190.031	145.186	124.372	-14,3%	3,0%
Cerveza de malta	22030000	130.209	87.994	123.677	40,6%	3,0%
Azúcar refinada	17019900	214.333	172.170	118.401	-31,2%	2,9%
Preparaciones que contengan maíz	23099060	225.198	156.146	113.616	-27,2%	2,7%
Las demás preparaciones alimenticias nencop	21069090	115.325	82.864	101.032	21,9%	2,4%
Trozos y despojos comestibles de gallo o gallina, congelados	02071400	100.280	71.196	84.264	18,4%	2,0%
Aceite de soja refinado	15079000	75.597	48.619	81.110	66,8%	2,0%
Aceites de nabo (nabina) o de colza, de bajo contenido ácido erúxico, en br	15141100	54.354	50.541	70.046	38,6%	1,7%
Residuos de la industria del almidón y residuos similares	23031000	74.215	59.422	68.647	15,5%	1,7%
Harina, polvo y pellets, de carne o despojos; chicharrones, impropios para l	23011000	110.746	91.422	63.550	-30,5%	1,5%
Los demás quesos	04069000	66.379	48.511	63.518	30,9%	1,5%
Los demás productos		2.785.571	2.090.482	1.976.460	-5,5%	47,8%
TOTAL		5.736.643	4.234.841	4.132.868	-2,4%	100,0%

Fuente: elaborado por Odepa con información del Servicio Nacional de Aduanas.

Gráfico N° 11
Principales productos silvoagropecuarios importados
Miles de dólares enero - septiembre 2014



Fuente: elaborado por Odepa con información del Servicio Nacional de Aduanas

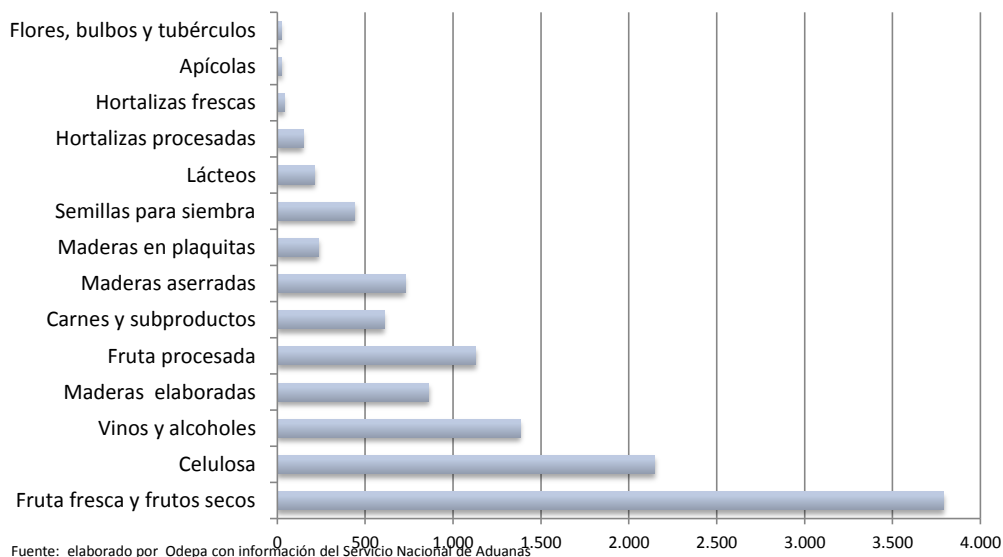
Cuadro N° 10

Principales rubros exportados

Rubro	Volumen (toneladas/miles de litros ¹)				Valor (miles de US\$ FOB)*				
	2013	enero - septiembre			2013	enero - septiembre			Partc. 2014
		2013	2014	Var % 13/12		2013	2014	Var % 14/13	
Exportaciones totales					15.504.049	12.159.301	12.246.647	0,7%	
Fruta fresca y frutos secos	2.706.201	2.469.686	2.143.280	-13,2%	4.595.789	3.973.002	3.788.862	-4,6%	30,9%
Celulosa	4.556.222	3.387.681	3.444.212	1,7%	2.794.341	2.068.750	2.147.710	3,8%	17,5%
Vinos y alcoholes	889.422	661.213	592.577	-10,4%	1.922.057	1.375.168	1.382.183	0,5%	11,3%
Maderas elaboradas	-	-	-	-	1.079.978	813.052	863.153	6,2%	7,0%
Fruta procesada	626.319	465.169	485.540	4,4%	1.369.387	1.028.957	1.130.307	9,8%	9,2%
Carnes y subproductos	261.733	196.301	194.263	-1,0%	752.541	564.343	608.451	7,8%	5,0%
Maderas aserradas	-	-	-	-	813.032	574.816	727.468	26,6%	5,9%
Maderas en plaquitas	3.901.983	3.061.588	3.110.866	1,6%	313.662	251.126	237.485	-5,4%	1,9%
Semillas para siembra	128.659	124.955	91.733	-26,6%	627.037	598.535	441.043	-26,3%	3,6%
Lácteos	87.977	60.577	68.247	12,7%	269.748	183.525	212.238	15,6%	1,7%
Hortalizas procesadas	124.724	89.615	95.232	6,3%	183.007	130.854	147.102	12,4%	1,2%
Hortalizas frescas	36.912	34.106	47.426	39,1%	52.952	46.584	40.296	-13,5%	0,3%
Apícolas	8.195	7.716	6.547	-15,2%	27.175	25.490	25.575	0,3%	0,2%
Flores, bulbos y tubérculos	114.281	74.241	67.369	-9,3%	42.159	28.816	21.931	-23,9%	0,2%

Fuente: elaborado por Odepa con información del Servicio Nacional de Aduanas. * Cifras sujetas a revisión por informes de variación de valor (IVV).
 Nota ¹: volumen de vinos y alcoholes en miles de litros.

Gráfico N° 12
 Principales rubros exportados
 Millones de dólares enero - septiembre 2014



Fuente: elaborado por Odepa con información del Servicio Nacional de Aduanas.

Cuadro N° 11

Exportaciones de frutas *

Productos	Volumen (toneladas)				Valor (miles de US\$ FOB)			
	2013	enero - septiembre			2013	enero - septiembre		
		2013	2014	Var % 14/13		2013	2014	Var % 14/13
Total frutas	3.332.520	2.934.855	2.628.821	-10,4	5.965.175	5.001.959	4.919.169	-1,7
Primario	2.706.201	2.469.686	2.143.280	-13,2	4.595.789	3.973.002	3.788.862	-4,6
Fruta fresca	2.656.900	2.428.792	2.097.354	-13,6	4.255.075	3.713.781	3.465.439	-6,7
Uvas	856.355	835.713	707.083	-15,4	1.556.303	1.507.854	1.330.053	-11,8
Manzanas	833.110	769.312	761.796	-1,0	826.601	771.237	660.242	-14,4
Kiwis	217.858	207.308	100.491	-51,5	239.911	226.917	162.242	-28,5
Aguacates (paltas)	88.307	26.818	73.225	173,0	164.209	53.320	129.731	143,3
Ciruelas	115.274	114.826	44.899	-60,9	144.990	144.043	97.649	-32,2
Peras	143.238	139.013	115.732	-16,7	163.265	159.339	118.784	-25,5
Arandanos	81.831	68.979	61.001	-11,6	433.482	337.995	370.836	9,7
Nectarines	57.406	55.815	23.355	-58,2	80.154	76.283	52.501	-31,2
Melocotones (duraznos)	30.303	28.846	16.848	-41,6	42.175	38.596	35.636	-7,7
Limones	33.833	31.919	39.485	23,7	44.459	42.491	45.024	6,0
Mandarinas, clementinas, wilking e híbridas	63.791	48.895	48.099	-1,6	88.879	70.197	56.323	-19,8
Cerezas	53.867	30.112	42.928	42,6	388.642	212.474	336.300	58,3
Naranjas	69.979	60.862	53.530	-12,0	55.368	49.845	50.269	0,9
Otros	11.748	10.375	8.883	-14,4	26.639	23.190	19.850	-14,4
Frutos secos	49.301	40.894	45.926	12,3	340.713	259.222	323.423	24,8
Almendras con cáscara, frescas o secas	220	184	49	-73,4	1.131	982	347	-64,6
Almendras sin cáscara	7.211	4.610	2.332	-49,4	60.412	37.256	23.858	-36,0
Avellanas con cáscara, frescas o secas	9.037	8.760	10.328	17,9	29.827	28.904	34.472	19,3
Avellanas sin cáscara, frescas o secas	57	43	39	-10,1	570	380	351	-7,6
Castañas, frescas o secas, incluso sin cáscara	1.095	1.095	1.801	64,5	1.667	1.667	2.632	57,9
Los demás cocos, excepto secos	1	0	1	10.700,0	4	0	3	6.735,4
Nueces de brasil, sin cáscara	0	0	0		0	0	0	
Nueces de marañón, con cáscara	0	0	0		0	0	0	
Nueces de marañón, sin cáscara	0	0	0		0	0	0	
Nueces de nogal con cáscara	17.632	16.388	19.531	19,2	81.542	75.639	106.597	40,9
Nueces de nogal sin cáscara	14.028	9.793	11.844	20,9	165.393	114.231	155.146	35,8
Pistachos	20	20	2	-88,7	161	160	14	-91,5
Nuez de Macadamia	0	0	0		0	0	0	
Los demás frutos de cáscara, frescos o secos, inc	1	0	0	0,0	8	4	4	0,0

Fuente: elaborado por Odepa con información del Servicio Nacional de Aduanas. * Cifras sujetas a revisión por informes de variación de valor (IVV).

Cuadro N° 11 (continuación)

Exportaciones de frutas *

Productos	Volumen (toneladas)				Valor (miles de US\$ FOB)			
	enero - septiembre				enero - septiembre			
	2013	2013	2014	Var % 14/13	2013	2013	2014	Var % 14/13
Industrial	626.319	465.169	485.540	4,4	1.369.387	1.028.957	1.130.307	9,8
Compotas	173.750	125.508	141.034	12,4	210.614	152.222	178.998	17,6
Damascos	1.139	897	628	-30,1	1.437	1.139	1.014	-11,0
Duraznos	43.654	31.835	26.990	-15,2	60.050	43.464	47.836	10,1
Las demás confituras, jaleas y mermeladas, puré,	35.734	24.638	30.581	24,1	37.213	25.422	31.722	24,8
Otras	93.223	68.138	82.836	21,6	111.913	82.197	98.426	19,7
Conservas	77.178	50.666	42.506	-16,1	143.056	96.146	95.787	-0,4
Aceitunas	1.096	819	1.515	85,0	4.242	2.747	3.826	39,3
Cerezas	4.725	3.339	3.832	14,8	15.032	10.613	12.464	17,4
Damascos	73	56	44	-20,8	105	77	72	-7,2
Duraznos	64.810	41.546	32.822	-21,0	99.357	64.103	59.061	-7,9
Las demás frutas preparadas o conservadas	4.342	3.143	2.876	-8,5	10.376	7.549	8.322	10,2
Los demás frutos de cáscara y semillas, incluidas	1.407	1.158	1.008	-12,9	12.155	9.627	11.185	16,2
Mezclas preparadas o conservadas	0	0	0		0	0	0	
Peras	475	410	175	-57,4	953	849	306	-63,9
Otras conservas	249	195	233	19,3	835	582	552	-5,1
Congelados	119.078	106.638	103.754	-2,7	336.192	301.203	321.576	6,8
Frambuesas	36.780	33.343	28.392	-14,9	116.166	106.439	110.930	4,2
Frutillas	15.071	12.246	13.335	8,9	33.272	26.629	29.094	9,3
Moras	15.158	14.529	15.976	10,0	43.704	41.834	43.866	4,9
Zarzamoras, mora-frambuesa y grosellas	2.818	2.649	3.741	41,2	9.604	9.031	13.558	50,1
Las demás	49.251	43.870	42.310	-3,6	133.446	117.270	124.128	5,8
Deshidratados	141.164	99.270	96.769	-2,5	404.007	280.602	323.061	15,1
Ciruelas secas	62.684	43.846	47.312	7,9	151.033	102.301	166.857	63,1
Manzanas	5.411	3.790	4.280	12,9	36.455	25.532	27.127	6,2
Mosquetas	5.506	4.352	3.261	-25,1	22.401	17.374	13.572	-21,9
Pasas	67.154	46.962	41.524	-11,6	189.105	131.267	111.397	-15,1
Otros deshidratados	409	320	392	22,3	5.013	4.129	4.108	-0,5
Extracción de aceites	10.286	6.774	7.301	7,8	50.926	34.029	35.372	3,9
Aceite de oliva, virgen	9.879	6.461	7.031	8,8	44.164	29.006	30.963	6,7
Aceite de rosa mosqueta y sus fracciones	388	298	247	-17,0	6.469	4.925	4.069	-17,4
Aceite de palta	8	5	13	138,9	103	63	176	179,7
Otros	11	10	9	-8,5	190	36	164	362,2
Jugos	103.264	75.365	92.880	23,2	217.872	160.560	170.911	6,4
Manzanas	54.515	40.358	63.839	58,2	82.229	61.575	92.028	49,5
Uva (Incluido el mosto)	37.773	26.778	21.931	-18,1	101.174	71.601	50.957	-28,8
Naranja	75	42	34	-17,9	177	120	66	-44,9
Otros jugos	10.902	8.187	7.076	-13,6	34.292	27.264	27.860	2,2
Otras frutas	1.598	948	1.297	36,7	6.719	4.195	4.602	9,7

Fuente: elaborado por Odepa con información del Servicio Nacional de Aduanas. * Cifras sujetas a revisión por informes de variación de valor (IVV).

Cuadro N° 12

Exportaciones de semillas para siembra *

Productos	Volumen (toneladas)				Valor (miles de US\$ FOB)			
	2013	enero - septiembre			2013	enero - septiembre		
		2013	2014	Var % 14/13		2013	2014	Var % 14/13
Total semillas	128.659	124.955	91.733	-26,6	627.037	598.535	441.043	-26,3
Papas	617	592	566	-4,4	729	704	630	-10,5
Arvejas	1	1	1	79,2	31	31	4	-88,1
Porotos y frejoles	1.121	1.106	1.121	1,3	3.123	3.086	3.004	-2,7
Maíz dulce	93	87	184	110,9	1.285	1.133	1.955	72,6
Trigo duro	0	0	0	-67,1	20	20	43	111,4
Cebada	1	1	33	3.646,4	3	3	23	606,9
Maíz	99.918	98.223	72.297	-26,4	362.367	355.236	245.496	-30,9
Avena	3.844	3.462	2.802	-19,1	2.987	2.801	2.330	-16,8
Sorgo de grano	1	1	0	-16,3	1	1	1	-16,3
Habas de soja	4.664	4.661	2.819	-39,5	13.030	13.016	6.222	-52,2
Nabo	10.269	10.269	5.446	-47,0	32.631	32.627	18.589	-43,0
Girasol	4.549	4.048	3.760	-7,1	28.206	25.267	18.808	-25,6
Mostaza	5	5	0	-100,0	41	41	0	-100,0
Cártamo	1	1	0	-100,0	2	2	0	-100,0
Amapola	0	0	0	-100,0	36	36	0	-100,0
Remolacha azucarera para siembra	65	65	74	13,1	458	458	759	65,6
Forrajera	1.605	861	526	-38,9	5.907	3.165	1.882	-40,5
Hortalizas	1.435	1.282	1.014	-20,9	156.100	144.704	121.108	-16,3
Semillas, frutos y esporas, para siembra	176	170	2	-98,6	1.007	957	1.090	13,9
Semillas de plantas herbáceas usadas principalme	26	18	10	-46,5	17.196	14.462	11.902	-17,7
Las demás semillas	271	101	1.078	966,0	1.876	783	7.196	818,7

Fuente: elaborado por Odepa con información del Servicio Nacional de Aduanas. * Cifras sujetas a revisión por informes de variación de valor (IVV).

Cuadro N° 13

Exportaciones de bulbos, flores de corte y musgos *

Productos	Volumen (toneladas/unidades)				Valor (miles de US\$ FOB)			
	2013	enero - septiembre			2013	enero - septiembre		
		2013	2014	Var % 14/13		2013	2014	Var % 14/13
Total flores/bulbos/musgos	114.281	74.241	67.369	-9,3	42.159	28.816	21.931	-23,9
Bulbos en reposo vegetativo ¹	113.238	73.470	63.837	-13,1	34.891	24.321	17.654	-27,4
Bulbos de liliium	101.444	61.768	57.509	-6,9	29.797	19.287	12.945	-32,9
Bulbos de tulipán	11.701	11.701	6.328	-45,9	5.034	5.034	4.708	-6,5
Bulbos de cala	93	0	0		60	0	0	
Los demás bulbos en reposo	0	0	0		0	0	0	
Bulbos en vegetación o en flor ¹	0	0	3.039		0	0	487	
Bulbos de liliium	0	0	3.039		0	0	487	
Bulbos de tulipán	0	0	0		0	0	0	
Los demás bulbos	0	0	0		0	0	0	
Flores de corte	207	112	132	18,3	4.209	2.123	2.311	8,8
Azucenas frescas	0	0	0		0	0	0	
Tulipán	21	12	8	-28,0	351	198	106	-46,8
Peonías	104	42	65	56,0	2.107	795	1.164	46,4
Calas	2	2	3	20,2	69	68	66	-3,4
Las demás flores	81	56	56	-0,2	1.682	1.062	975	-8,2
Musgos y líquenes	691	517	340	-34,3	2.486	1.818	1.385	-23,8
Los demás follajes frescos	144	142	21	-85,0	572	554	94	-83,0

Fuente: elaborado por Odepa con información del Servicio Nacional de Aduanas. * Cifras sujetas a revisión por informes de variación de valor (IVV). 1/ Unidades

Cuadro N° 14

Exportaciones de hortalizas y tubérculos *

Productos	Volumen (toneladas)				Valor (miles de US\$ FOB)			
	2013	enero - septiembre			2013	enero - septiembre		
		2013	2014	Var % 14/13		2013	2014	Var % 14/13
Total hortalizas y tubérculos	161.636	123.721	142.658	15,3	235.959	177.438	187.398	5,6
Primario	36.912	34.106	47.426	39,1	52.952	46.584	40.296	-13,5
Achicorias, radicchios	0	0	281		0	0	299	
Ajos	8.950	6.781	7.585	11,9	28.109	23.006	16.188	-29,6
Alcachofas	6	6	0	-98,7	1	1	0	-75,6
Cebollas	25.249	24.859	38.107	53,3	16.707	16.429	20.494	24,7
Chalotes	0	0	0	-28,3	1	1	1	6,3
Espárragos	134	132	0	-99,9	762	757	1	-99,9
Judías	3	3	0	-90,8	29	29	2	-93,7
Lechugas	10	9	7	-18,8	12	11	19	74,8
Melones frescos	1	0	0	-41,4	2	1	1	-9,5
Orégano, fresco o seco	1.507	1.273	574	-54,9	6.127	5.193	2.434	-53,1
Papas, excepto para siembra	56	54	383	604,8	33	30	153	406,2
Pimientos frescos o refrigerados	21	20	13	-36,8	163	160	94	-41,4
Tomates	10	6	135	2.068,9	20	13	143	1.042,1
Zanahorias y nabos	127	127	55	-56,9	348	347	116	-66,6
Zapallos	821	821	257	-68,7	469	468	194	-58,5
Otras hortalizas	16	14	29	111,4	169	140	157	12,7
Industrial	124.724	89.615	95.232	6,3	183.007	130.854	147.102	12,4
Congelados	20.091	14.789	14.049	-5,0	55.918	40.319	39.948	-0,9
Conservas	4.150	2.939	3.583	21,9	10.170	7.514	9.187	22,3
Deshidratados	1.751	1.301	1.078	-17,1	10.432	7.527	6.185	-17,8
Pastas pulpas y jugos	98.732	70.586	76.522	8,4	106.488	75.494	91.783	21,6

Fuente: elaborado por Odepa con información del Servicio Nacional de Aduanas. * Cifras sujetas a revisión por informes de variación de valor (IVV).

Cuadro N° 15

Exportaciones de vinos y alcoholes *

Productos	Volumen (miles de litros)				Valor (miles de US\$ FOB)			
	2013	enero - septiembre			2013	enero - septiembre		
		2013	2014	Var % 14/13		2013	2014	Var % 14/13
Total vinos y alcoholes	889.422	661.213	592.577	-10,4	1.922.057	1.375.168	1.382.183	0,5
Vino con denominación de origen	398.377	281.924	303.820	7,8	1.362.557	955.373	1.043.576	9,2
Chardonnay	36.437	26.290	27.379	4,1	116.585	81.877	92.611	13,1
Chenin blanc	3	2	4	58	20	16	14	-12,4
Pedro Jimenez	95	61	52	-13,6	314	202	180	-10,9
Pinot blanc	46	42	13	-69,2	160	147	39	-73,5
Riesling y viognier	1.044	680	1.406	106,6	4.306	2.812	5.513	96,1
Sauvignon blanc	51.486	36.282	36.489	0,6	157.484	110.176	116.310	5,6
Los demás vinos blancos	2.272	1.469	1.994	35,7	7.950	5.212	6.810	30,7
Mezclas de vinos blancos	37.803	27.335	28.100	2,8	112.599	79.924	83.515	4,5
Cabernet franc	148	104	81	-22,1	1.044	725	589	-18,9
Cabernet sauvignon	72.868	50.955	57.835	13,5	263.823	182.641	197.534	8,2
Carmenere	20.775	14.575	16.457	12,9	81.879	56.950	64.016	12,4
Cot (malbec)	2.024	1.403	1.600	14,0	9.154	6.389	7.068	10,6
Merlot	35.101	25.449	23.436	-7,9	104.783	74.726	73.023	-2,3
Pinot Noir	6.414	4.370	6.321	44,6	31.514	21.187	30.296	43,0
Syrah	6.511	4.500	5.554	23,4	32.412	22.419	27.105	20,9
Los demás vinos tintos	3.380	2.719	1.547	-43,1	17.965	14.382	16.387	13,9
Mezclas de vino tinto	114.194	79.665	89.646	12,5	398.090	278.177	304.689	9,5
Los demás vinos (con D.O.)	7.777	6.020	5.905	-1,9	22.476	17.412	17.877	2,7
Otros vinos y alcoholes	491.045	379.289	288.757	-23,9	559.500	419.795	338.607	-19,3
Los demás vinos	410.261	317.556	241.756	-23,9	390.885	300.891	223.190	-25,8
Los demás vinos capacidad inferior o igual a 2 lts.	61.392	49.567	35.027	-29,3	98.949	75.178	69.548	-7,5
Vino espumoso	3.485	2.113	2.556	21,0	14.578	8.889	10.886	22,5
Pisco	489	333	379	13,6	3.285	2.227	2.463	10,6
Otros	15.417	9.720	9.039	-7,0	51.804	32.610	32.520	-0,3

Fuente: elaborado por Odepa con información del Servicio Nacional de Aduanas. * Cifras sujetas a revisión por informes de variación de valor (IVV).

Cuadro N° 16

Exportaciones pecuarias *

Productos	Volumen (toneladas)				Valor (miles de US\$ FOB)			
	2013	enero - septiembre			2013	enero - septiembre		
		2013	2014	Var % 14/13		2013	2014	Var % 14/13
Primario					87.430	74.312	74.132	-0,2
Aves vivas **	0	0	0		0	0	0	
Equinos vivos **	122	85	110	29,4	2.284	2.162	3.143	45,4
Porcinos vivos **	1.179	867	268	-69,1	2.213	1.530	927	-39,4
Lana sucia y lavada	3.914	3.491	3.563	2,1	16.114	14.451	13.209	-8,6
Miel natural	8.195	7.716	6.547	-15,2	27.175	25.490	25.575	0,3
Otros pecuarios					39.644	30.679	31.278	2,0
Industrial					1.182.716	866.956	934.941	7,8
Lácteos	87.977	60.577	68.247	12,7	269.748	183.525	212.238	15,6
Leche líquida	2.718	1.372	3.179	131,7	3.338	1.941	3.048	57,1
Leche en polvo descremada	153	127	1.452	1.039,1	489	471	6.440	1.267,5
Leche en polvo entera	19.049	11.438	13.265	16,0	82.866	48.409	62.180	28,4
Yogur	239	144	346	141,4	228	114	548	380,7
Quesos	8.029	5.810	6.236	7,3	38.896	27.513	31.752	15,4
Leche condensada	28.756	20.732	18.723	-9,7	55.677	40.749	34.295	-15,8
Dulce de leche (manjar)	4.781	3.545	3.142	-11,4	8.375	6.391	5.253	-17,8
Otros lácteos	24.251	17.409	21.905	25,8	79.880	57.938	68.721	18,6
Carnes y subproductos	261.733	196.301	194.263	-1,0	752.541	564.343	608.451	7,8
Carne bovina	1.769	1.304	1.249	-4,2	10.193	7.401	9.320	25,9
Carne de ave	96.085	71.658	72.079	0,6	253.596	187.206	207.731	11,0
Carne ovina	6.047	5.309	5.595	5,4	29.481	25.478	32.140	26,1
Carne porcina	120.286	90.683	88.524	-2,4	408.925	308.001	321.900	4,5
Otras carnes y subproductos	37.547	27.348	26.817	-1,9	50.346	36.257	37.360	3,0
Otros productos pecuarios					160.427	119.088	114.253	-4,1
Embutidos y productos similares	867	692	253	-63,5	2.137	1.806	493	-72,7
Otros					158.291	117.282	113.760	-3,0

Fuente: elaborado por Odepa con información del Servicio Nacional de Aduanas. * Cifras sujetas a revisión por informes de variación de valor (IVV).

** Cifras en Unidades.

Cuadro N° 17

Exportaciones forestales *

Productos	Volumen (toneladas)				Valor (miles de US\$ FOB)			
	2013	enero - septiembre			2013	enero - septiembre		
		2013	2014	Var % 14/13		2013	2014	Var % 14/13
Primario					322.831	257.958	247.255	-4,1
Maderas en plaquitas	3.901.983	3.061.588	3.110.866	1,6	313.662	251.126	237.485	-5,4
Coníferas	0	0	0		0	0	0	
No coníferas	3.901.983	3.061.588	3.110.866	1,6	313.662	251.126	237.485	-5,4
Maderas en bruto ***	1.506.533	722.017	649.747	-10,0	3.431	2.519	4.742	88,3
Coníferas	725.940	721.504	176.372	-75,6	2.914	2.245	3.953	76,1
No coníferas	780.593	513	473.375	92.206,2	517	274	789	188,3
Otros forestales					5.738	4.313	5.028	16,6
Industrial					4.752.348	3.507.984	3.766.137	7,4
Celulosa	4.556.222	3.387.681	3.444.212	1,7	2.794.341	2.068.750	2.147.710	3,8
Celulosa cruda coníferas	473.731	362.341	330.761	-8,7	281.762	210.120	227.144	8,1
Celulosa cruda no coníferas	0	0	0		0	0	0	
Celulosa Blanqueada semiblanqueada coníferas	1.998.009	1.501.733	1.546.261	3,0	1.261.224	933.891	1.051.804	12,6
Celulosa Blanqueada semiblanqueada no coníferas	2.084.482	1.523.606	1.567.190	2,9	1.251.355	924.739	868.762	-6,1
Otros celulosa	0	0	0		0	0	0	
Maderas Aserradas ***					813.032	574.816	727.468	26,6
Madera aserrada coníferas	8.590.412	4.693.264	4.630.862	-1,3	809.105	572.205	723.786	26,5
Madera aserrada no coníferas	45.702	43.890	145.373	231,2	3.325	2.366	2.969	25,5
Madera aserrada otras					603	244	712	191,9
Maderas elaboradas					1.079.978	813.052	863.153	6,2
Madera elaborada coníferas					533.914	399.307	444.821	11,4
Madera elaborada no coníferas					17.213	14.065	13.284	-5,6
Madera elaborada las demás					528.851	399.680	405.047	1,3
Papel prensa (para periódico)	96.550	76.274	41.022	-46,2	64.459	50.946	27.522	-46,0
Otros forestales					538	420	285	-32,2

Fuente: elaborado por Odepa con información del Servicio Nacional de Aduanas. * Cifras sujetas a revisión por informes de variación de valor (IVV).

** Cifras en Metros Cúbicos

Cuadro N° 18

Exportaciones de insumos y maquinaria

Productos	Volumen (toneladas)				Valor (miles de US\$ FOB)			
	2013	enero - septiembre			2013	enero - septiembre		
		2013	2014	Var % 14/13		2013	2014	Var % 14/13
Insumos					908.467	685.465	626.163	-8,7
Fertilizantes	1.898.039	1.379.158	1.471.323	6,7	822.466	621.282	569.232	-8,4
Urea	2	0	69		2	0	63	
Superfosfatos	0	0	0		0	0	0	
Nitrato de Amonio	230.516	162.579	179.636	10,5	116.945	85.012	83.890	-1,3
Fosfato Diamónico	4	2	7	366,7	8	4	4	0,0
Otros fertilizantes	1.667.518	1.216.578	1.291.611	6,2	705.510	536.266	485.275	-9,5
Plaguicidas y productos químicos¹	16.881	12.929	13.182	2,0	76.207	56.650	50.192	-11,4
Herbicidas	487	408	208	-48,9	6.071	4.659	2.016	-56,7
Fungicidas	11.844	9.503	9.221	-3,0	41.301	31.345	31.829	1,5
Insecticidas	1.359	962	751	-22,0	20.255	14.521	8.763	-39,7
Otros agroquímicos	3.192	2.056	3.001	46,0	8.579	6.125	7.583	23,8
Medicamentos veterinarios	1.549	1.078	1.081	0,3	7.607	5.943	5.183	-12,8
Antibióticos	202	181	100	-44,8	3.347	2.603	2.078	-20,2
Vacunas	6	6	0	-95,9	1.507	1.412	157	-88,9
Otros Insumos	1.342	892	982	10,0	2.753	1.928	2.948	52,9
Otros Insumos					2.188	1.590	1.556	-2,2
Cuchillas y hojas cortantes, para madera y máquinas	8	2	52	3.091,0	177	113	270	139,2
Sacos y talegas	523	392	431	10,0	2.011	1.478	1.286	-13,0
Maquinaria (unidades)					25.702	19.089	15.965	-16,4
Tractores	29	25	18	-28,0	713	543	298	-45,1
Cosechadoras-trilladoras	4	3	2	-33,3	233	218	3	-98,6
Sembradoras, plantadoras y transplantadoras	1	0	1		30	0	183	
Otras maquinarias y herramientas					24.727	18.329	15.481	-15,5

Fuente: elaborado por Odepa con información del Servicio Nacional de Aduanas. * Cifras sujetas a revisión por informes de variación de valor (IVV).¹/Industria, domésticos y agrícolas

Cuadro N° 19

Importaciones de productos silvoagropecuarios

Productos	Volumen (toneladas)				Valor (miles de US\$ CIF)			
	2013	enero - septiembre			2013	enero - septiembre		
		2013	2014	Var % 14/13		2013	2014	Var % 14/13
Total Importaciones					5.736.643	4.234.841	4.132.868	-2,4
Primario					1.230.277	883.682	792.089	-10,4
Maíz consumo	1.092.966	531.333	889.476	67,4	277.134	147.239	202.574	37,6
Trigo Blando	890.022	679.687	453.474	-33,3	308.024	239.502	144.800	-39,5
Trigo Duro	49.386	38.985	5.633	-85,6	19.245	15.352	2.102	-86,3
Cebada	73.436	55.520	43.090	-22,4	28.939	21.784	14.019	-35,6
Habas de soja, incluso quebrantadas	29.882	20.233	67.579	234,0	17.465	11.603	37.390	222,2
Otros productos silvoagropecuarios					579.470	448.202	391.204	-12,7
Industrial					4.506.367	3.351.159	3.340.780	-0,3
Arroz descascarillado	94	80	51	-35,5	86	71	62	-12,8
Arroz blanqueado	90.686	67.118	69.101	3,0	52.706	39.280	38.890	-1,0
Arroz partido	22.606	15.318	13.259	-13,4	8.999	6.298	4.994	-20,7
Harina de trigo	1.506	1.149	964	-16,1	639	501	438	-12,4
Aceite de Maravilla en bruto	9.069	7.017	8.315	18,5	10.774	8.685	8.431	-2,9
Aceite de Maravilla refinado	19.718	14.532	19.319	32,9	31.213	23.523	27.692	17,7
Aceite de soja en bruto	859	644	134	-79,2	1.128	843	176	-79,1
Aceite de soja refinado	57.242	36.148	66.308	83,4	75.597	48.619	81.110	66,8
Mezclas de aceites	194.410	154.942	117.735	-24,0	242.788	198.391	125.785	-36,6
Azúcar refinada	379.668	300.308	237.912	-20,8	214.333	172.170	118.401	-31,2
Leche en polvo descremada	6.743	5.392	3.643	-32,5	26.555	20.738	16.394	-20,9
Leche en polvo entera	7.572	7.022	2.881	-59,0	28.357	25.549	13.636	-46,6
Quesos	23.437	17.517	19.991	14,1	107.349	78.500	96.835	23,4
Carne Bovina Refrigerada	140.120	101.138	104.549	3,4	817.656	597.013	598.986	0,3
Carne Bovina Congelada	9.828	7.873	5.273	-33,0	48.330	38.176	26.267	-31,2
Carne Porcina	37.975	23.743	18.675	-21,3	104.293	67.861	58.565	-13,7
Carne Ave	73.949	52.661	59.220	12,5	145.324	105.162	107.255	2,0
Otros productos silvoagropecuarios					2.590.239	1.919.780	2.016.862	5,1

Fuente: elaborado por Odepa con información del Servicio Nacional de Aduanas.

Cuadro N° 20

Importaciones de insumos y maquinaria

Productos	Volumen (toneladas)				Valor (miles de US\$ CIF)			
	2013	enero - septiembre			2013	enero - septiembre		
		2013	2014	Var % 14/13		2013	2014	Var % 14/13
Insumos					1.004.353	801.288	718.008	-10,4
Fertilizantes	1.104.896	895.019	819.330	-8,5	517.043	427.552	358.174	-16,2
Urea	552.168	418.139	347.640	-16,9	222.936	175.488	128.131	-27,0
Superfosfatos	116.132	104.014	116.883	12,4	52.545	47.551	46.832	-1,5
Nitrato de Amonio	74.749	56.485	31.816	-43,7	35.516	27.501	16.857	-38,7
Fosfato Diamónico	75.730	60.549	76.955	27,1	39.884	32.451	38.298	18,0
Fosfato Monoamónico	75.872	66.972	96.753	44,5	43.408	37.734	49.834	32,1
Otros fertilizantes	210.247	188.861	149.283	-21,0	122.754	106.827	78.222	-26,8
Plaguicidas y productos químicos¹	42.850	34.005	32.701	-3,8	312.202	246.612	239.679	-2,8
Herbicidas	9.620	8.015	7.143	-10,9	76.874	68.145	65.083	-4,5
Fungicidas	5.296	4.403	4.203	-4,5	77.638	60.450	56.209	-7,0
Insecticidas	7.965	5.669	5.680	0,2	71.659	55.134	62.258	12,9
Otros agroquímicos	19.968	15.918	15.674	-1,5	86.031	62.883	56.130	-10,7
Medicamentos veterinarios	2.973	2.208	2.561	16,0	132.320	95.560	89.142	-6,7
Antibióticos	1.408	1.029	1.102	7,1	22.044	15.640	13.203	-15,6
Vacunas	181	132	133	1,5	59.655	44.854	43.345	-3,4
Otros Insumos	1.384	1.048	1.326	26,5	50.621	35.066	32.594	-7,0
Otros Insumos					42.788	31.564	31.012	-1,8
Cuchillas y hojas cortantes, para madera y máquinas	742	547	501	-8,4	17.585	13.149	12.377	-5,9
Sacos y talegas	8.053	5.875	6.489	10,5	25.203	18.415	18.634	1,2
Maquinaria (unidades)					724.928	539.539	470.442	-12,8
Tractores	5.530	4.193	3.732	-11,0	127.428	95.375	89.094	-6,6
Cosechadoras-trilladoras	217	148	134	-9,5	17.455	8.082	6.413	-20,6
Sembradoras, plantadoras y transplantadoras	1.040	836	909	8,7	10.090	8.839	8.678	-1,8
Otras maquinarias y herramientas					569.955	427.243	366.257	-14,3

Fuente: elaborado por Odepa con información del Servicio Nacional de Aduanas. ¹/Industria, domésticos y agrícolas