

Inserción de la agricultura chilena en los mercados internacionales

Diciembre 2013

OFICINA DE ESTUDIOS Y POLÍTICAS AGRARIAS
www.odepa.gob.cl

Aída Guerrero López, Alexis Gutiérrez Saavedra, Raúl Opitz Guerrero, Cecilia Rojas Le-Bert y Nury Disegni Gili
Política Comercial – Acuerdos comerciales – Exportaciones - Importaciones – Exportaciones regionales

1 Inserción internacional del sector silvoagropecuario chileno

1.1 Presencia de Chile en el comercio exterior silvoagropecuario

La presencia de Chile en el ámbito internacional no es reciente. Por el contrario, nuestro país ha estado presente en los foros internacionales desde hace muchos años, haciendo aportes y respaldando iniciativas en el ámbito del comercio internacional y la integración regional.

Chile concurrió en 1947 a la suscripción del Acuerdo General de Aranceles Aduaneros, GATT en su sigla inglesa, junto a otros 23 países. Como es sabido, el propósito central de ese acuerdo era el incremento del comercio mediante la reducción de los aranceles y las restricciones no arancelarias, para la promoción del desarrollo económico de las naciones. El preámbulo del Acuerdo General señala que los gobiernos reconocen que “sus relaciones comerciales y económicas deben tender al logro de niveles de vida más altos, a la consecución del pleno empleo, a un nivel elevado del ingreso y de la demanda efectiva, a la utilización completa de los recursos mundiales y al crecimiento de la producción y de los intercambios de productos”. Queda de manifiesto, además, el deseo de lograr los objetivos anteriores “mediante la celebración de acuerdos encaminados a obtener, a partir de reciprocidad y de mutuas ventajas, la reducción sustancial de los aranceles aduaneros y de las demás barreras comerciales, así como la eliminación del trato discriminatorio en materia de comercio internacional”.

El GATT es el antecesor de la actual Organización Mundial del Comercio (OMC), que agrupa en este momento a 159¹ países y regula sobre el 90% del comercio mundial.

La fórmula desarrollada por el GATT para cumplir su cometido ha sido la de las denominadas rondas de negociaciones comerciales multilaterales, de las que se han realizado ocho hasta la fecha, la última de las cuales se está desarrollando en estos momentos y es la Ronda de Doha. Chile ha participado en todas y ello le ha significado mejorar las condiciones de acceso para una alta proporción de sus productos de exportación.

De igual forma, en el ámbito regional, Chile tuvo una activa participación en la creación de un área de libre comercio latinoamericana y suscribió, junto a los demás países de la región, el Tratado de Montevideo de 1960, que creó la Asociación Latinoamericana de Libre Comercio (ALALC).

¹ A marzo de 2013.



CONTACTO SIAC
800 390 300

Sistema Integral de Información
y Atención Ciudadana

INFORMATIVO PRODUCIDO Y EDITADO POR ODEPA | TEATINOS 40 | PISO 8 | SANTIAGO DE CHILE |
FONO CONSULTA: 800 390 300 FONO MESA CENTRAL:(56-2) 23973000 | odepa@odepa.gob.cl

Se autoriza la reproducción total o parcial de la información citando la fuente (Odepa).



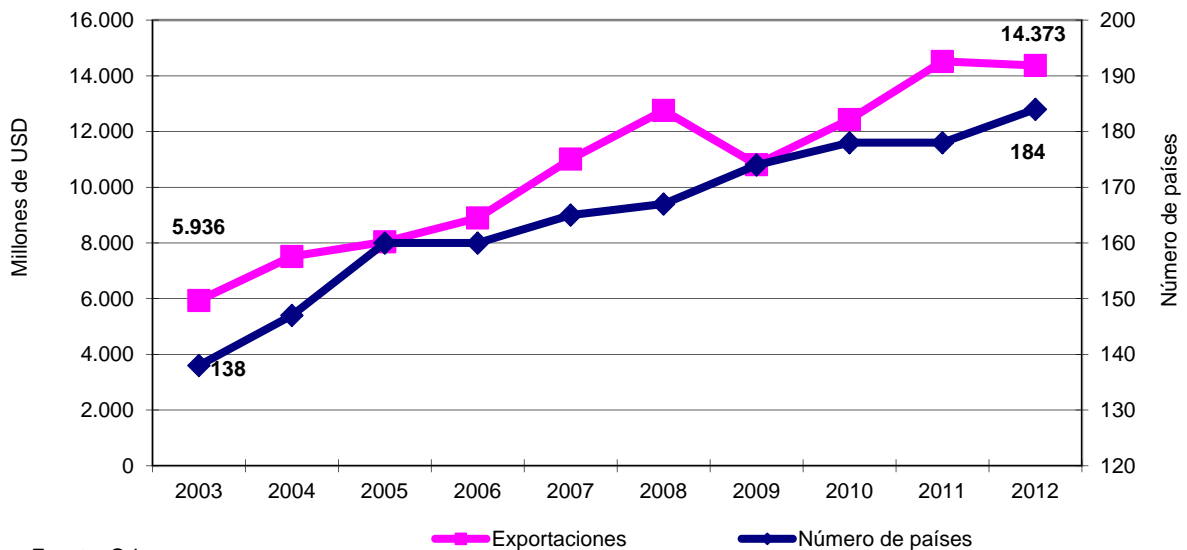
 Cuidemos nuestro planeta



www.odepa.gob.cl

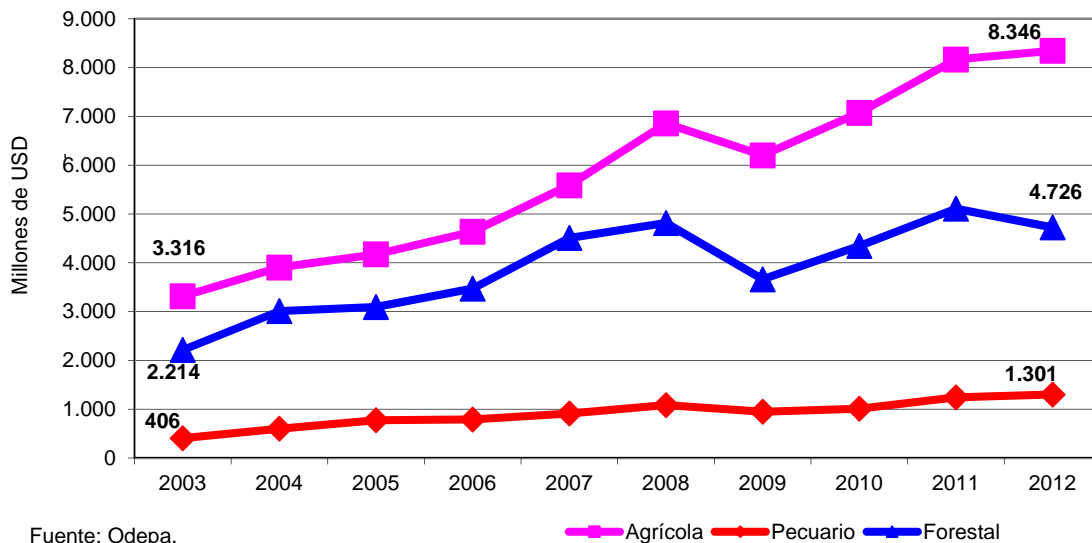
Cuadro 3. CHILE: superficies de los principales subsectores a nivel nacional.									
Cultivos	Año agrícola (hectáreas)								
	2004/2005	2005/2006	2006/2007	2007/2008	2008/2009	2009/2010	2010/2011	2011/2012	2012/2013
Trigo	419.660	314.720	232.440	270.546	280.644	264.304	271.415	245.277	253.627
Maíz	134.280	123.560	126.236	134.706	128.277	122.547	119.819	139.268	142.826
Avena	76.680	90.190	82.471	97.936	101.101	75.873	105.643	100.936	126.833
Papa	55.620	63.200	54.900	55.976	45.097	50.771	53.653	41.534	49.576
Raps	12.130	13.520	11.496	17.250	25.135	10.983	18.568	32.750	40.883
Arroz	25.030	27.980	21.765	20.960	23.680	24.527	25.121	23.991	21.000
Triticale	8.720	8.279	20.007	19.243	17.907	20.964	23.988	19.363	20.878
Lupino	25.300	28.490	21.150	15.250	10.283	29.887	23.257	21.467	19.605
Remolacha	31.410	27.670	20.915	14.850	12.870	16.264	20.236	19.495	18.039
Cebada	21.530	29.060	18.540	20.623	18.513	16.854	20.184	14.806	13.202
Otros cultivos	41.891	46.128	35.642	31.156	50.936	41.116	37.298	30.340	36.754
Total	852.251	772.797	645.563	698.496	714.443	674.090	719.182	689.227	743.223
Fuente: elaborado por Odepa con información de INE, lansa, industrias aceiteras y CCT.									
Frutales	Año calendario (hectáreas)								
	2005	2006	2007	2008	2009	2010	2011	2012	2013
Manzanos	34.820	35.247	34.972	34.963	35.075	35.029	35.030	36.579	37.545
Paltos	26.731	26.744	26.759	33.837	33.531	34.057	36.388	35.679	36.355
Nogales	9.616	9.734	10.067	11.135	12.549	15.451	16.254	18.256	18.989
Ciruelos	14.443	14.462	14.889	14.636	18.536	18.651	21.001	18.929	18.554
Olivos	5.742	5.795	8.001	8.597	11.985	12.874	15.091	16.650	18.307
Cerezos	7.125	7.621	9.922	10.054	12.468	13.143	13.174	15.198	16.243
Arándanos	1.360	3.820	5.664	5.953	6.779	7.876	8.460	12.405	14.753
Duraznos	12.940	12.942	13.152	13.532	14.951	13.925	13.885	13.926	13.848
Kiwis	6.606	6.707	8.734	8.740	10.769	10.922	10.920	11.916	11.086
Avellanos	n.d.	n.d.	2.739	2.739	3.439	3.439	3.439	5.722	8.664
Otros frutales	50.749	51.814	51.915	53.181	51.399	49.468	50.970	56.080	51.991
Total	170.132	174.885	186.814	197.366	211.480	214.836	224.611	241.342	246.334
Fuente: elaborado por Odepa con información de Cirén.									
Vides	Diciembre de cada año (hectáreas)								
	2004	2005	2006	2007	2008	2009	2010	2011	2012
Viníferas	112.056	114.448	116.796	117.558	119.848	121.924	122.641	122.901	n.d.
De mesa	53.426	54.646	54.989	55.119	55.119	55.200	55.000	55.000	n.d.
Pisqueras	9.883	10.002	10.063	9.982	9.982	10.001	9.990	10.000	n.d.
Total	175.365	179.096	181.848	182.659	184.949	187.125	187.631	187.901	n.d.
Fuente: SAG y estimaciones de Odepa.									
Forestales (plantaciones)	Diciembre de cada año (hectáreas)								
	2004	2005	2006	2007	2008	2009	2010	2011	2012
Pino radiata	1.408.430	1.424.569	1.438.383	1.461.212	1.457.224	1.460.692	1.625.508	1.651.144	n.d.
Eucalipto	489.603	525.057	585.078	638.911	661.388	716.656	797.519	810.097	n.d.
<i>Atriplex</i> (matorral)	58.501	58.512	61.781	58.851	59.093	59.590	66.314	67.360	n.d.
Tamarugo/Algarrobo	25.254	25.999	26.415	25.799	25.878	26.129	29.077	29.536	n.d.
Pino oregón	16.459	16.769	17.054	16.075	16.676	16.933	18.844	19.141	n.d.
Álamo	6.008	5.983	6.173	6.395	6.278	6.738	7.498	7.616	n.d.
Otras especies	74.391	78.434	66.701	92.091	73.553	77.823	86.604	87.970	n.d.
Total	2.078.647	2.135.323	2.201.585	2.299.334	2.300.090	2.354.787	2.620.486	2.672.864	n.d.
Fuente: elaborado por Odepa con base en Infor, Conaf y empresas. Los datos de 2009, 2010 y 2011 incluyen plantaciones mixtas. Datos corregidos por error de omisión de 6% en plantaciones nuevas, con precisión de 5,6% al 95% de confianza.									

Gráfico 2. Chile: exportaciones silvoagropecuarias al mundo y números de países de destino



Fuente: Odepa.

Gráfico 3. Chile: exportaciones silvoagropecuarias por sectores



Fuente: Odepa.

