



Balanza comercial de productos silvoagropecuarios

Avance mensual enero a diciembre de 2014

 Enero 2015

**Balanza comercial de productos silvoagropecuarios
Avance mensual enero - diciembre 2014**

**Liliana Yáñez Barrios
David Cohen Pacini**

Publicación de la Oficina de Estudios y Políticas Agrarias (Odepa)
del Ministerio de Agricultura, Gobierno de Chile

Director y Representante Legal
Claudia Carbonell Piccardo

Se puede reproducir total o parcialmente citando la fuente

TABLA DE CONTENIDO

Cuadro	Descripción	Página
Nº 1	Balanza de productos silvoagropecuarios	4
Nº 2	Evolución de las exportaciones silvoagropecuarias por sector	5
Nº 3	Evolución de las importaciones silvoagropecuarias por sector	6
Nº 4	Balanza de productos silvoagropecuarios por clase y subsector	7
Nº 5	Balanza de productos silvoagropecuarios por zona económica	9
Nº 6	Exportación de productos silvoagropecuarios por país de destino	11
Nº 7	Importación de productos silvoagropecuarios por país de origen	12
Nº 8	Principales productos silvoagropecuarios exportados	13
Nº 9	Principales productos silvoagropecuarios importados	14
Nº 10	Principales rubros exportados	15
Nº 11	Exportaciones de frutas	16
Nº 12	Exportaciones de semillas para siembra	18
Nº 13	Exportaciones de bulbos, flores y musgos	19
Nº 14	Exportaciones de hortalizas y tubérculos	20
Nº 15	Exportaciones de vinos y alcoholes	21
Nº 16	Exportaciones pecuarias	22
Nº 17	Exportaciones forestales	23
Nº 18	Exportaciones de insumos y maquinaria	24
Nº 19	Importaciones de productos silvoagropecuarios	25
Nº 20	Importaciones de insumos y maquinaria	26

Gráfico	Descripción	Página
Nº 1	Balanza de productos silvoagropecuarios	4
Nº 2	Evolución de las exportaciones silvoagropecuarias	5
Nº 3	Evolución de las importaciones silvoagropecuarias	6
Nº 4	Exportaciones silvoagropecuarias por clase	8
Nº 5	Exportaciones silvoagropecuarias por subsector	8
Nº 6	Exportaciones de productos silvoagropecuarios por zona económica	10
Nº 7	Importaciones de productos silvoagropecuarios por zona económica	10
Nº 8	Exportación de productos silvoagropecuarios por país de destino	11
Nº 9	Importación de productos silvoagropecuarios por país de origen	12
Nº 10	Principales productos silvoagropecuarios exportados	13
Nº 11	Principales productos silvoagropecuarios importados	14
Nº 12	Principales rubros exportados	15

Las exportaciones que no son realizadas en la modalidad "a firme" pueden ser ajustadas de acuerdo al Informe de Variación de Valor (IVV), el cual afecta directamente a cada declaración de exportación en el mes en que fueron efectuadas. Por esta razón, las cifras de exportaciones pueden experimentar modificaciones cada vez que se aplican los IVV, ocasionando, eventualmente, el ajuste de los valores de exportación.

Teatinos 40, piso 8. Santiago, Chile

Teléfono : (56- 2) 23973000

Fax : (56- 2) 23973111

www.odepa.gob.cl



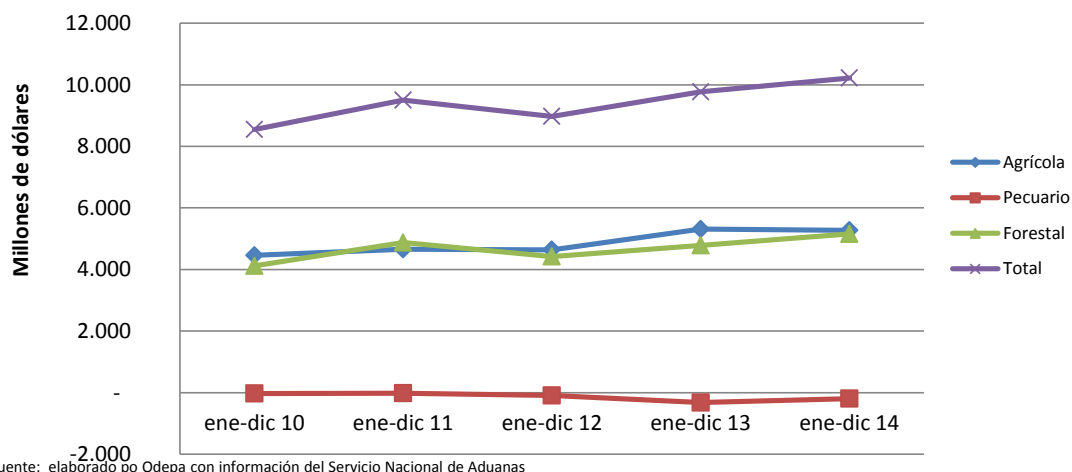
Cuadro N° 1
Balanza comercial de productos silvoagropecuarios por sector *
Chile - Mundo
Miles de dólares

Sector	2012	enero - diciembre		Variación	Participación
	ene - dic	2013	2014	2014-2013	2014
Exportaciones por sector					
Total	14.435.516	15.505.294	15.889.529	2,5%	
Agrícola	8.409.302	9.159.986	9.076.631	-0,9%	57,1%
Pecuario	1.300.539	1.270.145	1.388.178	9,3%	8,7%
Forestal	4.725.675	5.075.163	5.424.720	6,9%	34,1%
Importaciones por sector					
Total	5.467.119	5.736.567	5.666.419	-1,2%	
Agrícola	3.767.148	3.850.702	3.809.787	-1,1%	67,2%
Pecuario	1.395.667	1.592.759	1.583.967	-0,6%	28,0%
Forestal	304.304	293.106	272.665	-7,0%	4,8%
Balanza comercial de productos					
Total	8.968.397	9.768.727	10.223.110	4,7%	
Agrícola	4.642.154	5.309.284	5.266.844	-0,8%	51,5%
Pecuario	-95.128	-322.614	-195.789	-39,3%	-1,9%
Forestal	4.421.371	4.782.057	5.152.055	7,7%	50,4%

Fuente: elaborado por ODEPA con información del Servicio Nacional de Aduanas;

* Cifras sujetas a revisión por informes de variación de valor (IVV).

Gráfico N° 1
Evolución balanza de productos silvoagropecuarios



Fuente: elaborado po Odepa con información del Servicio Nacional de Aduanas

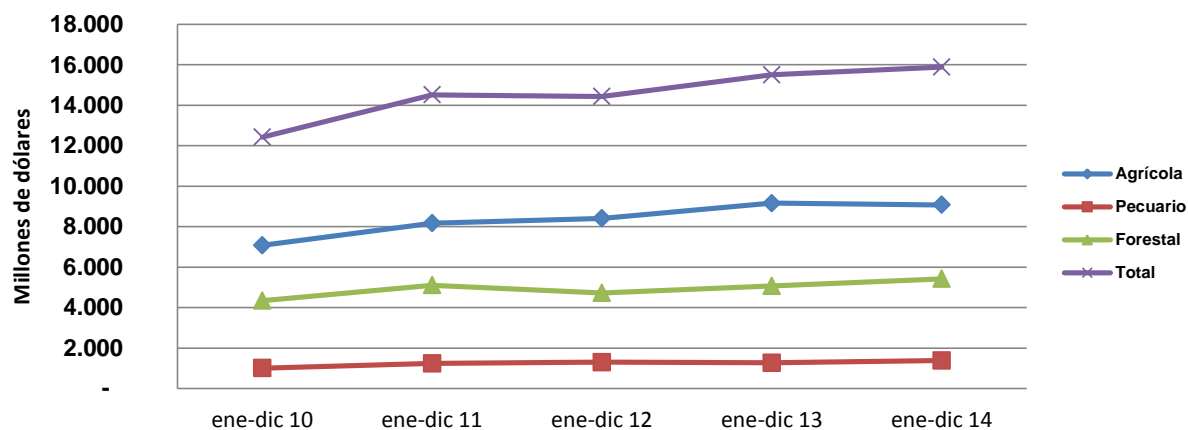
Cuadro N° 2
Evolución de las exportaciones silvoagropecuarias por sector*
Chile - Mundo
Miles de dólares

Sector	enero - diciembre				
	2010	2011	2012	2013	2014
Agrícola	7.074.557	8.167.248	8.409.302	9.159.986	9.076.631
Pecuario	1.010.109	1.243.023	1.300.539	1.270.145	1.388.178
Forestal	4.345.933	5.109.185	4.725.675	5.075.163	5.424.720
Total	12.430.599	14.519.456	14.435.516	15.505.294	15.889.529

Fuente: elaborado por Odepa con información del Servicio Nacional de Aduanas

* Cifras sujetas a revisión por informes de variación de valor (IVV).

Gráfico N° 2
Evolución de las exportaciones silvoagropecuarias



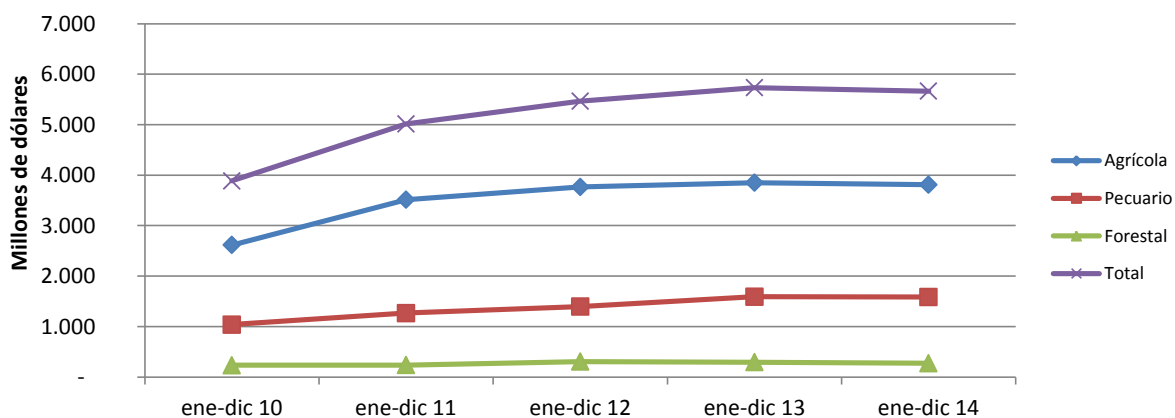
Fuente: elaborado por Odepa con información del Servicio Nacional de Aduanas

Cuadro N° 3
Evolución de las importaciones silvoagropecuarias por sector
Chile - Mundo
Miles de dólares

Sector	enero - diciembre				
	2010	2011	2012	2013	2014
Agrícola	2.616.151	3.514.307	3.767.148	3.850.702	3.809.787
Pecuario	1.037.125	1.266.172	1.395.667	1.592.759	1.583.967
Forestal	232.366	236.729	304.304	293.106	272.665
Total	3.885.642	5.017.208	5.467.119	5.736.567	5.666.419

Fuente: elaborado por Odepa con información del Servicio Nacional de Aduanas

Gráfico N° 3
Evolución de las importaciones silvoagropecuarias



Fuente: elaborado por Odepa con información del Servicio Nacional de Aduanas

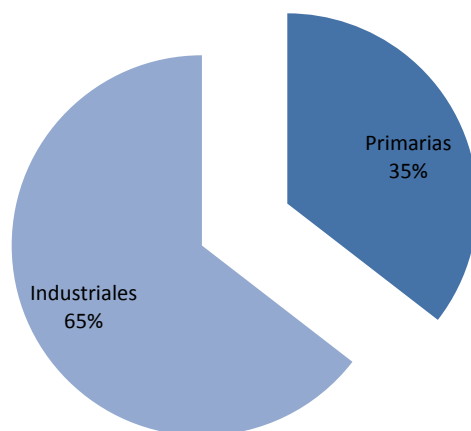
Cuadro N° 4
Balanza comercial de productos silvoagropecuarios por clase y sector*
Chile - Mundo
Miles de dólares

Clase y sector	2012	enero - diciembre		Variación	Participación
		2013	2014	2014-2013	2014
Exportaciones por clase y sector					
Total silvoagropecuario	14.435.516	15.505.294	15.889.529	2,5%	
Productos primarios	5.239.296	5.796.347	5.635.877	-2,8%	35,5%
Agrícola	4.776.543	5.386.086	5.223.990	-3,0%	92,7%
Pecuario	84.333	87.430	92.025	5,3%	1,6%
Forestal	378.420	322.831	319.862	-0,9%	5,7%
Productos industriales	9.196.220	9.708.947	10.253.654	5,6%	64,5%
Agrícola	3.632.759	3.773.899	3.852.641	2,1%	37,6%
Pecuario	1.216.207	1.182.716	1.296.154	9,6%	12,6%
Forestal	4.347.254	4.752.332	5.104.859	7,4%	49,8%
Importaciones por clase y sector					
Total silvoagropecuario	5.467.119	5.736.567	5.666.419	-1,2%	
Productos primarios	1.186.668	1.230.275	1.157.479	-5,9%	20,4%
Agrícola	1.137.395	1.176.294	1.093.560	-7,0%	94,5%
Pecuario	29.241	33.948	44.541	31,2%	3,8%
Forestal	20.032	20.033	19.378	-3,3%	1,7%
Productos industriales	4.280.451	4.506.292	4.508.940	0,1%	79,6%
Agrícola	2.629.753	2.674.407	2.716.227	1,6%	60,2%
Pecuario	1.366.426	1.558.812	1.539.426	-1,2%	34,1%
Forestal	284.272	273.073	253.287	-7,2%	5,6%
Balanza comercial de productos					
Total silvoagropecuario	8.968.397	9.768.727	10.223.110	4,7%	
Primario	4.052.628	4.566.072	4.478.398	-1,9%	43,8%
Agrícola	3.639.148	4.209.792	4.130.430	-1,9%	92,2%
Pecuario	55.092	53.482	47.484	-11,2%	1,1%
Forestal	358.388	302.798	300.484	-0,8%	6,7%
Industrial	4.915.769	5.202.655	5.744.714	10,4%	56,2%
Agrícola	1.003.006	1.099.492	1.136.414	3,4%	19,8%
Pecuario	-150.219	-376.096	-243.272	-35,3%	-4,2%
Forestal	4.062.982	4.479.259	4.851.572	8,3%	84,5%

Fuente: elaborado por Odepa con información del Servicio Nacional de Aduanas

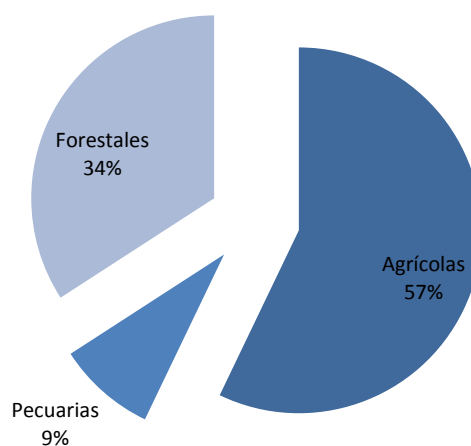
* Cifras sujetas a revisión por informes de variación de valor (IVV).

Gráfico Nº 4
Exportaciones silvoagropecuarias por clase
Participación enero - diciembre 2014



Fuente: elaborado por Odepa con información del Servicio Nacional de Aduanas

Gráfico Nº 5
Exportaciones silvoagropecuarias por sector
Participación enero - diciembre 2014



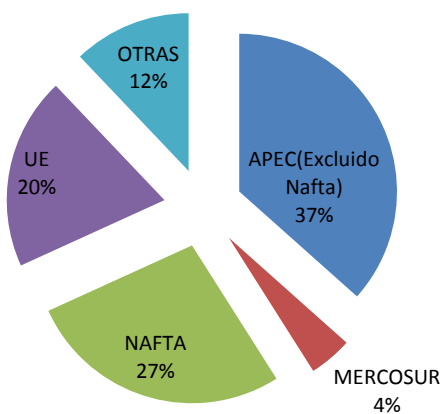
Fuente: elaborado por Odepa con información del Servicio Nacional de Aduanas

Cuadro N° 5				
Balanza de productos silvoagropecuarios por zona económica *				
Miles de dólares				
Zona económica		Exportaciones	Importaciones	Saldo
APEC (Excluido NAFTA)				
	2012	4.859.334	369.358	4.489.976
	2013	5.356.091	411.940	4.944.152
	2014	5.813.211	424.471	5.388.739
	Var. (%) 2014/2013	8,5	3,0	9,0
UE (28)				
	2012	3.082.961	472.694	2.610.266
	2013	3.289.313	558.985	2.730.329
	2014	3.131.300	594.204	2.537.096
	Var. (%) 2014/2013	-4,8	6,3	-7,1
MERCOSUR				
	2012	659.013	3.092.306	-2.433.293
	2013	675.908	2.866.062	-2.190.154
	2014	702.068	2.706.411	-2.004.343
	Var. (%) 2014/2013	3,9	-5,6	-8,5
NAFTA				
	2012	4.032.938	889.895	3.143.043
	2013	4.376.572	1.305.116	3.071.456
	2014	4.321.181	1.337.958	2.983.224
	Var. (%) 2014/2013	-1,3	2,5	-2,9
Otras				
	2012	1.801.271	642.866	1.158.404
	2013	1.807.408	594.464	1.212.944
	2014	1.921.769	603.375	1.318.394
	Var. (%) 2014/2013	6,3	1,5	8,7
Balanza comercial de productos				
	2012	14.435.516	5.467.119	8.968.397
	2013	15.505.294	5.736.567	9.768.727
	2014	15.889.529	5.666.419	10.223.110
	Var. (%) 2014/2013	2,5	-1,2	4,7

Fuente: elaborado por Odepa con información del Servicio Nacional de Aduanas.

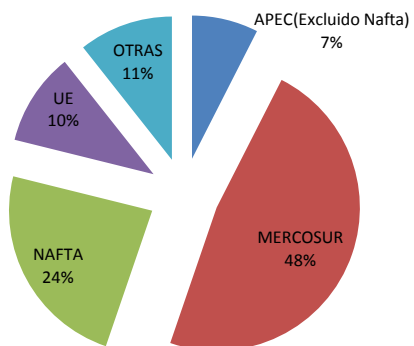
* Cifras sujetas a revisión por informes de variación de valor (IVV).

Gráfico N° 6
Exportación de productos silvoagropecuarios por zona económica
Participación enero - diciembre 2014



Fuente: elaborado por Odepa con información del Servicio Nacional de Aduanas

Gráfico N° 7
Importación de productos silvoagropecuarios por zona económica
Participación enero - diciembre 2014



Fuente: elaborado por Odepa con información del Servicio Nacional de Aduanas

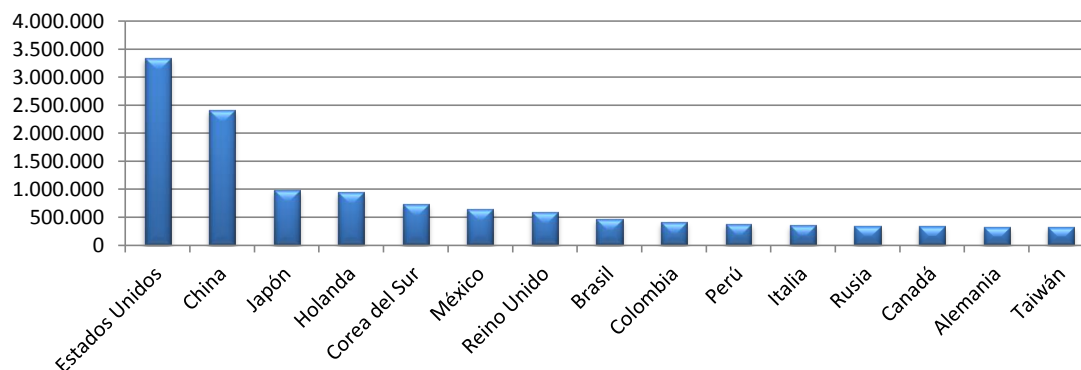
Cuadro N°6
Exportación de productos silvoagropecuarios por país de destino*

Miles de dólares FOB					
País	2012	enero - diciembre		Variación	Participación
		2013	2014	2014-2013	2014
Estados Unidos	3.048.825	3.371.905	3.336.146	-1,1%	21,0%
China	1.653.829	2.085.928	2.415.601	15,8%	15,2%
Japón	1.052.186	1.003.741	985.884	-1,8%	6,2%
Holanda	868.712	971.319	952.240	-2,0%	6,0%
Corea del Sur	648.988	719.833	729.003	1,3%	4,6%
México	649.815	654.516	648.785	-0,9%	4,1%
Reino Unido	570.038	573.010	593.756	3,6%	3,7%
Brasil	416.614	443.587	467.206	5,3%	2,9%
Colombia	423.882	394.135	403.665	2,4%	2,5%
Perú	377.612	402.855	378.873	-6,0%	2,4%
Italia	413.456	394.507	355.551	-9,9%	2,2%
Rusia	297.108	320.962	344.268	7,3%	2,2%
Canadá	334.299	350.151	336.250	-4,0%	2,1%
Alemania	349.547	341.522	328.688	-3,8%	2,1%
Taiwán	264.657	282.867	327.674	15,8%	2,1%
Otros países	3.065.949	3.194.455	3.285.937	2,9%	20,7%
TOTAL	14.435.516	15.505.294	15.889.529	2,5%	100,0%

Fuente: elaborado por Odepa con información del Servicio Nacional de Aduanas.

* Cifras sujetas a revisión por informes de variación de valor (IVV).

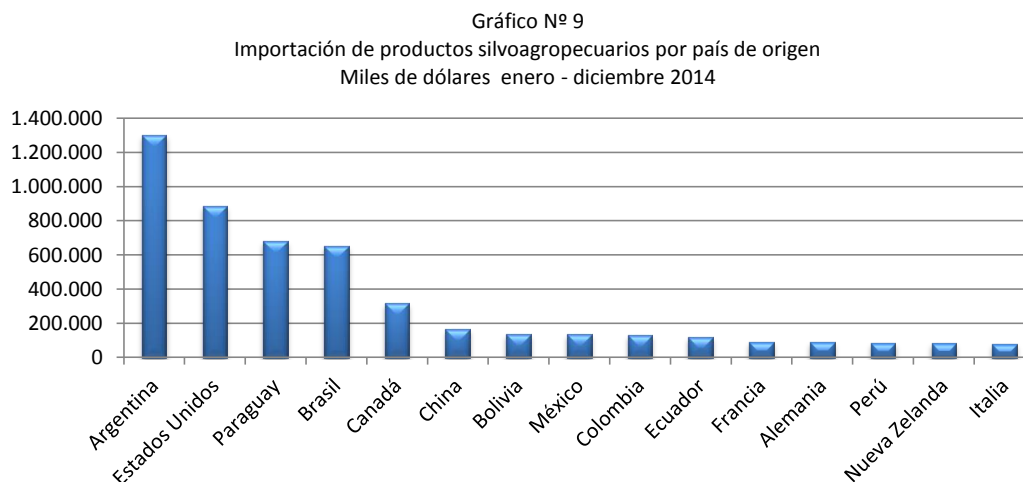
Gráfico N° 8
Exportación de productos silvoagropecuarios por país de destino
Miles de dólares enero - diciembre 2014



Fuente: elaborado por Odepa con información del Servicio Nacional de Aduanas

Cuadro N° 7					
Importación de productos silvoagropecuarios por país de origen *					
Miles de dólares CIF					
País	2012	enero - diciembre		Variación	Participación
	ene-dic	2013	2014	2014-2013	2014
Argentina	2.056.568	1.458.082	1.300.305	-10,8%	22,9%
Estados Unidos	665.764	1.005.909	886.936	-11,8%	15,7%
Paraguay	193.455	552.428	679.759	23,0%	12,0%
Brasil	687.929	762.209	654.847	-14,1%	11,6%
Canadá	143.264	194.706	316.433	62,5%	5,6%
China	125.403	157.624	165.094	4,7%	2,9%
Bolivia	139.472	127.567	136.335	6,9%	2,4%
México	80.867	104.501	134.589	28,8%	2,4%
Colombia	158.398	95.515	132.156	38,4%	2,3%
Ecuador	116.309	120.334	118.152	-1,8%	2,1%
Francia	77.991	94.510	90.373	-4,4%	1,6%
Alemania	75.473	86.919	89.252	2,7%	1,6%
Perú	55.325	76.201	85.172	11,8%	1,5%
Nueva Zelanda	34.305	72.031	82.633	14,7%	1,5%
Italia	38.142	63.118	79.382	25,8%	1,4%
Otros países	818.453	764.912	715.000	-6,5%	12,6%
TOTAL	5.467.119	5.736.567	5.666.419	-1,2%	100,0%

Fuente: elaborado por Odepa con información del Servicio Nacional de Aduanas.



Fuente: elaborado por Odepa con información del Servicio Nacional de Aduanas

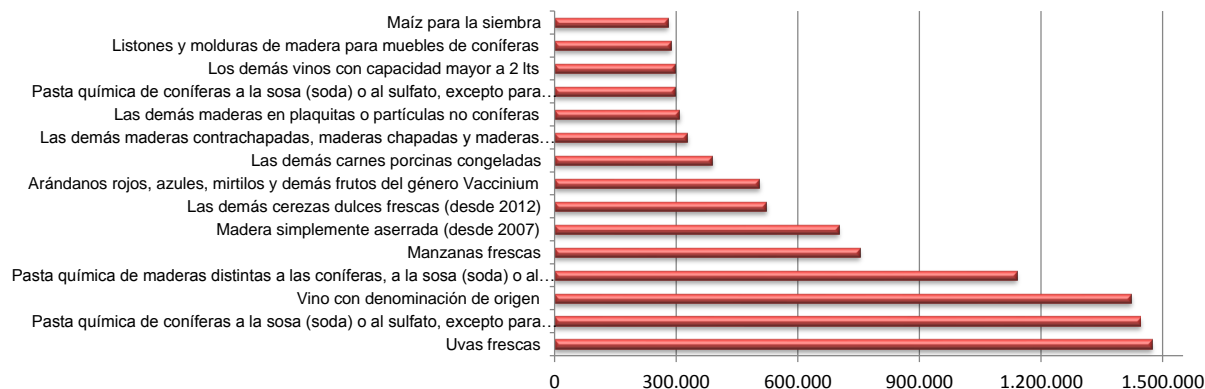
Cuadro N° 8
Principales productos silvoagropecuarios exportados*

Producto	Código SACH	Miles de dólares FOB				Participación 2014
		2012	enero - diciembre		Variación	
		ene-dic	2013	2014	2014-2013	
Uvas frescas	08061000	1.413.024	1.556.012	1.473.055	-5,3%	9,3%
Pasta química de coníferas a la sosa (soda) o al sulfato, excepto para disol	47032100	1.137.922	1.261.224	1.445.137	14,6%	9,1%
Vino con denominación de origen	22042110	1.337.716	1.362.558	1.422.019	4,4%	8,9%
Pasta química de maderas distintas a las coníferas, a la sosa (soda) o al su	47032900	1.163.154	1.251.318	1.138.830	-9,0%	7,2%
Manzanas frescas	08081000	719.789	822.928	752.340	-8,6%	4,7%
Madera simplemente aserrada (desde 2007)	44071012	476.313	571.280	700.453	22,6%	4,4%
Las demás cerezas dulces frescas (desde 2012)	08092919	347.288	377.569	522.429	38,4%	3,3%
Arándanos rojos, azules, mirtilos y demás frutos del género Vaccinium	08104000	383.582	430.846	503.907	17,0%	3,2%
Las demás carnes porcinas congeladas	02032900	413.754	358.908	387.809	8,1%	2,4%
Las demás maderas contrachapadas, maderas chapadas y maderas estrat	44123910	281.117	251.899	326.961	29,8%	2,1%
Las demás maderas en plaquitas o partículas no coníferas	44012200	369.506	313.662	307.067	-2,1%	1,9%
Pasta química de coníferas a la sosa (soda) o al sulfato, excepto para disol	47031100	227.745	281.781	297.447	5,6%	1,9%
Los demás vinos con capacidad mayor a 2 lts	22042990	330.163	390.925	296.773	-24,1%	1,9%
Listones y molduras de madera para muebles de coníferas	44091020	224.243	266.361	285.421	7,2%	1,8%
Maíz para la siembra	10051000	273.419	369.441	278.734	-24,6%	1,8%
Los demás productos		5.336.782	5.638.582	5.751.147	2,0%	36,2%
TOTAL		14.435.516	15.505.294	15.889.529	2,5%	100,0%

Fuente: elaborado por Odepa con información del Servicio Nacional de Aduanas.

* Cifras sujetas a revisión por informes de variación de valor (IVV).

Gráfico N° 10
Principales productos silvoagropecuarios exportados
Miles de dólares enero - diciembre 2014



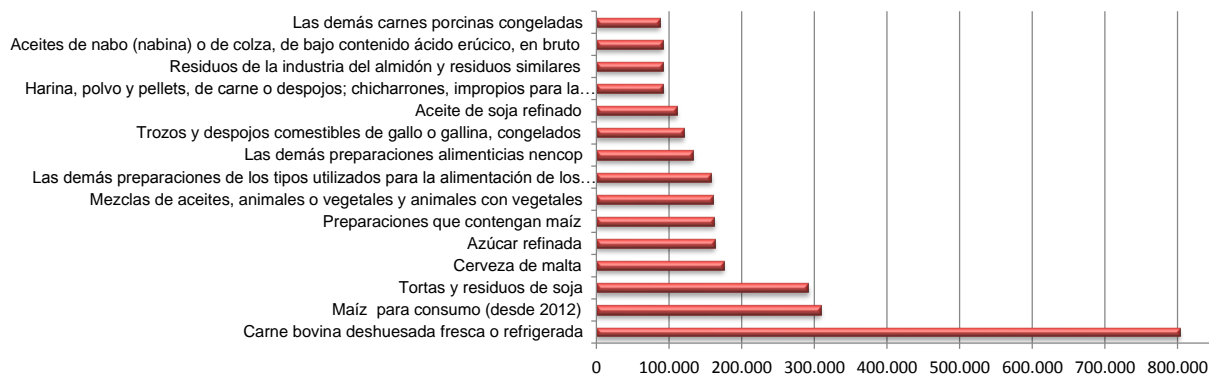
Fuente: elaborado por Odepa con información del Servicio Nacional de Aduanas

Cuadro N° 9
Principales productos silvoagropecuarios importados

Producto	Código SACH	Miles de dólares CIF			Variación 2014-2013	Participación 2014
		2012 ene-dic	2013	enero - diciembre 2014		
Carne bovina deshuesada fresca o refrigerada	02013000	764.804	817.206	802.957	-1,7%	14,2%
Maíz para consumo (desde 2012)	10059020	254.026	276.473	308.873	11,7%	5,5%
Tortas y residuos de soja	23040000	286.160	257.937	291.837	13,1%	5,2%
Cerveza de malta	22030000	95.091	130.209	175.236	34,6%	3,1%
Azúcar refinada	17019900	276.710	214.333	163.036	-23,9%	2,9%
Preparaciones que contengan maíz	23099060	9.562	225.198	162.115	-28,0%	2,9%
Mezclas de aceites, animales o vegetales y animales con vegetales	15179000	340.712	242.788	159.927	-34,1%	2,8%
Las demás preparaciones de los tipos utilizados para la alimentación de los	23099090	338.055	190.031	157.804	-17,0%	2,8%
Las demás preparaciones alimenticias nencop	21069090	100.711	115.325	132.319	14,7%	2,3%
Trozos y despojos comestibles de gallo o gallina, congelados	02071400	84.794	100.280	119.886	19,6%	2,1%
Aceite de soja refinado	15079000	24.279	75.597	110.611	46,3%	2,0%
Harina, polvo y pellets, de carne o despojos; chicharrones, impropios para l	23011000	73.491	110.746	91.758	-17,1%	1,6%
Residuos de la industria del almidón y residuos similares	23031000	71.318	74.215	91.075	22,7%	1,6%
Aceites de nabo (nabina) o de colza, de bajo contenido ácido erúxico, en br	15141100	59.205	54.354	91.000	67,4%	1,6%
Las demás carnes porcinas congeladas	02032900	50.221	87.484	87.010	-0,5%	1,5%
Los demás productos		2.637.981	2.764.391	2.720.976	-1,6%	48,0%
TOTAL		5.467.119	5.736.567	5.666.419	-1,2%	100,0%

Fuente: elaborado por Odepa con información del Servicio Nacional de Aduanas.

Gráfico N° 11
Principales productos silvoagropecuarios importados
Miles de dólares enero - diciembre 2014



Fuente: elaborado por Odepa con información del Servicio Nacional de Aduanas

Cuadro N° 10

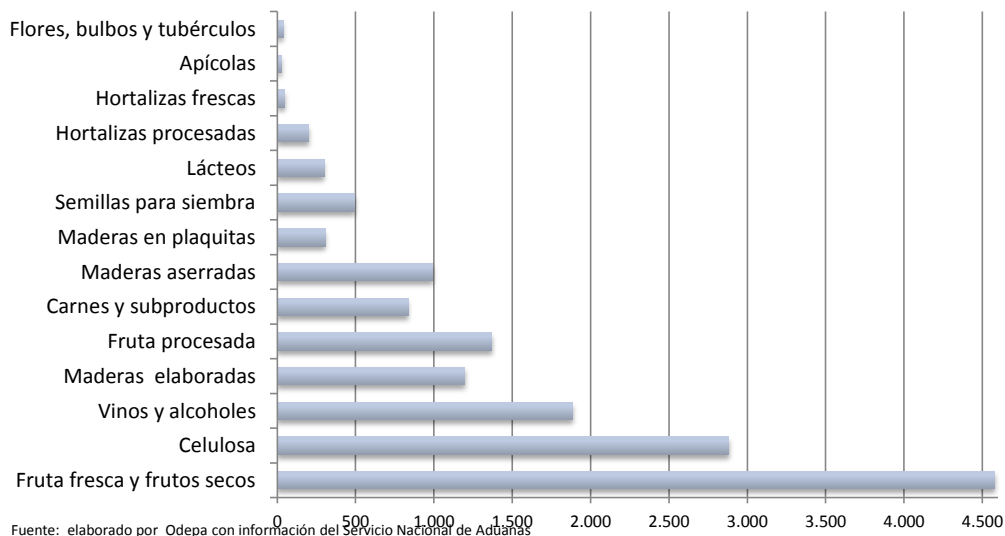
Principales rubros exportados

Rubro	Volumen (toneladas/miles de litros ¹)				Valor (miles de US\$ FOB)*				
	2012	enero - diciembre			2012	enero - diciembre			Partc. 2014
		2013	2014	Var % 14/13		2013	2014	Var % 14/13	
Exportaciones totales					14.435.516	15.505.294	15.889.529	2,5%	
Fruta fresca y frutos secos	2.567.594	2.706.201	2.365.267	-12,6%	4.103.574	4.589.172	4.577.821	-0,2%	28,8%
Celulosa	4.324.065	4.556.222	4.668.699	2,5%	2.528.824	2.794.324	2.881.414	3,1%	18,1%
Vinos y alcoholes	758.633	889.422	811.206	-8,8%	1.827.700	1.922.098	1.883.832	-2,0%	11,9%
Maderas elaboradas	-	-	-	-	1.006.526	1.079.978	1.196.766	10,8%	7,5%
Fruta procesada	616.226	593.264	599.029	1,0%	1.211.487	1.270.357	1.368.671	7,7%	8,6%
Carnes y subproductos	271.546	261.733	262.849	0,4%	818.985	752.541	835.580	11,0%	5,3%
Maderas aserradas	-	-	-	-	703.286	813.032	990.078	21,8%	6,2%
Maderas en plaquitas	4.402.575	3.901.983	4.130.693	5,9%	370.004	313.662	307.067	-2,1%	1,9%
Semillas para siembra	107.513	128.659	94.864	-26,3%	518.778	634.861	494.264	-22,1%	3,1%
Lácteos	79.865	87.977	98.528	12,0%	212.167	269.748	299.788	11,1%	1,9%
Hortalizas procesadas	132.965	124.724	129.622	3,9%	188.793	183.007	200.249	9,4%	1,3%
Hortalizas frescas	52.720	36.912	50.161	35,9%	52.098	52.918	47.717	-9,8%	0,3%
Apícolas	8.295	8.195	7.034	-14,2%	25.129	27.175	27.488	1,2%	0,2%
Flores, bulbos y tubérculos	106.582	114.281	124.230	8,7%	37.578	42.148	38.853	-7,8%	0,2%

Fuente: elaborado por Odepa con información del Servicio Nacional de Aduanas. * Cifras sujetas a revisión por informes de variación de valor (IVV).

Nota ¹: volumen de vinos y alcoholes en miles de litros.

Gráfico N° 12

Principales rubros exportados
Millones de dólares enero - diciembre 2014

Fuente: elaborado por Odepa con información del Servicio Nacional de Aduanas

Cuadro N° 11								
Exportaciones de frutas *								
Productos	Volumen (toneladas)				Valor (miles de US\$ FOB)			
	2012	enero - diciembre			2012	enero - diciembre		
		2013	2014	Var % 14/13		2013	2014	Var % 14/13
Total frutas	3.183.820	3.299.465	2.964.296	-10,2	5.315.061	5.859.529	5.946.492	1,5
Primario	2.567.594	2.706.201	2.365.267	-12,6	4.103.574	4.589.172	4.577.821	-0,2
Fruta fresca	2.528.006	2.656.900	2.312.521	-13,0	3.827.803	4.248.453	4.173.296	-1,8
Uvas	812.152	856.355	731.827	-14,5	1.413.024	1.556.012	1.473.055	-5,3
Manzanas	762.005	833.110	819.951	-1,6	719.789	822.928	752.340	-8,6
Kiwis	218.224	217.858	102.649	-52,9	200.165	239.957	174.234	-27,4
Aguacates (paltas)	91.519	88.307	111.656	26,4	153.663	164.240	203.833	24,1
Ciruelas	104.482	115.274	45.613	-60,4	141.015	144.958	100.147	-30,9
Peras	133.977	143.238	116.752	-18,5	137.773	162.701	119.052	-26,8
Arandanos	69.160	81.831	83.871	2,5	383.582	430.846	503.907	17,0
Nectarines	60.429	57.406	27.744	-51,7	83.424	80.156	59.865	-25,3
Melocotones (duraznos)	33.736	30.303	20.520	-32,3	44.148	42.174	41.205	-2,3
Limonas	39.461	33.833	43.114	27,4	31.182	44.454	58.962	32,6
Mandarinas, clementinas, wilking e híbridas	57.169	63.791	55.995	-12,2	72.887	88.879	75.323	-15,3
Cerezas	63.508	53.867	85.244	58,2	366.997	389.175	535.532	37,6
Naranjas	68.876	69.979	57.445	-17,9	51.898	55.380	51.594	-6,8
Otros	13.308	11.748	10.139	-13,7	28.257	26.594	24.247	-8,8
Frutos secos	39.588	49.301	52.747	7,0	275.771	340.719	404.524	18,7
Almendras con cáscara, frescas o secas	285	220	68	-68,8	1.223	1.131	448	-60,3
Almendras sin cáscara	8.127	7.211	3.969	-45,0	52.182	60.412	43.271	-28,4
Avellanas con cáscara, frescas o secas	5.988	9.037	10.690	18,3	21.787	29.827	35.712	19,7
Avellanas sin cáscara, frescas o secas	107	57	83	44,9	914	570	663	16,4
Castañas, frescas o secas, incluso sin cáscara	866	1.095	1.875	71,3	1.158	1.667	2.815	68,9
Los demás cocos, excepto secos	7	1	1	88,4	40	9	6	-31,7
Nueces de nogal con cáscara	13.120	17.632	20.105	14,0	57.091	81.542	110.108	35,0
Nueces de nogal sin cáscara	10.959	14.028	15.952	13,7	140.735	165.393	211.483	27,9
Pistachos	1	20	2	-88,7	16	161	14	-91,5
Los demás frutos de cáscara, frescos o secos, inc	129	1	0	-57,2	625	8	4	-55,4

Fuente: elaborado por Odepa con información del Servicio Nacional de Aduanas. * Cifras sujetas a revisión por informes de variación de valor (IVV).

Cuadro N° 11 (continuación)

Exportaciones de frutas *

Productos	Volumen (toneladas)				Valor (miles de US\$ FOB)			
	2012	enero - diciembre			2012	enero - diciembre		
		2013	2014	Var % 14/13		2013	2014	Var % 14/13
Industrial	616.226	593.264	599.029	1,0	1.211.487	1.270.357	1.368.671	7,7
Compotas	183.004	173.750	179.358	3,2	220.417	210.665	226.245	7,4
Damascos	1.874	1.139	699	-38,6	2.372	1.437	1.152	-19,9
Duraznos	49.020	43.654	32.664	-25,2	63.109	60.050	59.179	-1,5
Las demás confituras, jaleas y mermeladas, puré	34.499	35.734	40.043	12,1	38.756	37.213	41.998	12,9
Otras	97.610	93.223	105.952	13,7	116.181	111.964	123.916	10,7
Conservas	73.881	77.178	59.886	-22,4	135.758	143.056	131.860	-7,8
Aceitunas	2.390	1.096	2.205	101,2	6.273	4.242	5.658	33,4
Cerezas	6.004	4.725	5.064	7,2	17.574	15.032	16.370	8,9
Damascos	36	73	44	-39,4	58	105	72	-32,0
Duraznos	59.058	64.810	47.297	-27,0	86.985	99.357	84.695	-14,8
Las demás frutas preparadas o conservadas	4.769	4.342	3.541	-18,5	13.685	10.376	10.680	2,9
Los demás frutos de cáscara y semillas, incluidas	1.352	1.407	1.169	-16,9	10.480	12.155	13.194	8,6
Mezclas preparadas o conservadas	0	0	0		0	0	0	
Peras	85	475	284	-40,2	193	953	500	-47,5
Otras conservas	188	249	282	13,1	509	835	691	-17,2
Congelados	86.825	86.024	85.233	-0,9	201.093	237.112	262.444	10,7
Arándanos	26.347	33.055	33.133	0,2	91.492	99.081	104.665	5,6
Frambuesas	36.485	36.780	30.482	-17,1	84.568	116.166	119.970	3,3
Frutillas	14.834	15.071	16.221	7,6	31.989	33.272	35.973	8,1
Moras	16.386	15.158	17.162	13,2	42.370	43.704	47.346	8,3
Zarzamoras, mora-frambuesa y grosellas	1.971	2.818	4.234	50,3	6.280	9.604	15.379	60,1
Las demás	17.149	16.197	17.133	5,8	35.886	34.365	43.777	27,4
Deshidratados	162.504	141.164	141.627	0,3	387.014	404.007	472.131	16,9
Ciruelas secas	76.832	62.684	64.451	2,8	141.978	151.033	233.279	54,5
Manzanas	5.851	5.411	5.997	10,8	39.340	36.455	37.660	3,3
Mosquetas	5.705	5.506	4.689	-14,8	24.211	22.401	19.620	-12,4
Pasas	73.568	67.154	66.000	-1,7	176.524	189.105	176.505	-6,7
Otros deshidratados	548	409	489	19,5	4.960	5.013	5.067	1,1
Extracción de aceites	10.483	10.286	9.914	-3,6	40.541	50.926	48.071	-5,6
Aceite de oliva, virgen	10.231	9.879	9.521	-3,6	36.187	44.164	41.527	-6,0
Aceite de rosa mosqueta y sus fracciones	235	388	368	-5,2	4.139	6.469	6.168	-4,7
Aceite de palta	16	8	16	94,8	196	103	209	102,1
Otros	0	11	10	-14,1	20	190	167	-11,9
Jugos	98.198	103.264	121.298	17,5	221.474	217.872	221.566	1,7
Manzanas	57.984	54.515	85.129	56,2	113.553	82.229	121.952	48,3
Uva (Incluido el mosto)	29.927	37.773	26.978	-28,6	75.645	101.174	62.242	-38,5
Naranja	32	75	69	-7,6	112	177	116	-34,7
Otros jugos	10.255	10.902	9.122	-16,3	32.164	34.292	37.257	8,6
Otras frutas	1.332	1.598	1.714	7,3	5.190	6.719	6.355	-5,4

Fuente: elaborado por Odepa con información del Servicio Nacional de Aduanas. * Cifras sujetas a revisión por informes de variación de valor (IVV).

Cuadro N° 12								
Exportaciones de semillas para siembra *								
Productos	Volumen (toneladas)				Valor (miles de US\$ FOB)			
	2012	enero - diciembre			2012	enero - diciembre		
		2013	2014	Var % 14/13		2013	2014	Var % 14/13
Total semillas	107.513	128.659	94.864	-26,3	518.778	634.861	494.264	-22,1
Papas	525	617	591	-4,2	499	729	656	-10,0
Arvejas	8	1	1	79,2	30	31	4	-88,1
Porotos y frejoles	1.183	1.121	1.148	2,4	3.698	3.123	3.086	-1,2
Maíz dulce	40	93	194	109,1	448	1.285	2.225	73,2
Trigo duro	0	0	0	-67,1	8	20	43	111,4
Cebada	0	1	33	3.646,4	0	3	23	606,9
Maíz	81.442	99.918	73.979	-26,0	273.726	369.802	279.086	-24,5
Avena	1.364	3.844	2.903	-24,5	1.018	2.987	2.368	-20,7
Sorgo de grano	1	1	0	-16,3	2	1	1	-16,3
Habas de soja	6.014	4.664	2.819	-39,5	13.692	13.083	6.961	-46,8
Nabo	7.404	10.269	5.446	-47,0	21.553	32.760	18.544	-43,4
Girasol	4.369	4.549	4.447	-2,2	21.211	28.411	22.276	-21,6
Mostaza	0	5	0		5	41	0	
Cártamo	0	1	0		0	2	0	
Amapola	0	0	0		150	36	0	
Remolacha azucarera para siembra	42	65	74	13,1	241	458	759	65,6
Forrajera	1.181	1.605	617	-61,5	4.740	5.907	2.368	-59,9
Hortalizas	1.817	1.435	1.091	-24,0	152.980	156.100	129.474	-17,1
Semillas, frutos y esporas, para siembra	2.050	176	21	-88,1	3.921	1.007	2.005	99,1
Semillas de plantas herbáceas usadas principalme	34	26	15	-39,6	20.613	17.196	15.292	-11,1
Las demás semillas	41	271	1.484	447,8	244	1.876	9.093	384,8

Fuente: elaborado por Odepa con información del Servicio Nacional de Aduanas. * Cifras sujetas a revisión por informes de variación de valor (IVV).

Cuadro N° 13								
Exportaciones de bulbos, flores de corte y musgos *								
Productos	Volumen (toneladas/unidades)				Valor (miles de US\$ FOB)			
	2012				2012			
	enero - diciembre				enero - diciembre			
	2013	2014	Var % 14/13		2013	2014	Var % 14/13	
Total flores/bulbos/musgos	106.582	114.281	124.230	8,7	37.578	42.148	38.853	-7,8
Bulbos en reposo vegetativo ¹	105.830	113.238	120.486	6,4	32.408	34.891	31.093	-10,9
Bulbos de lilium	93.657	101.444	114.156	12,5	28.333	29.797	26.873	-9,8
Bulbos de tulipán	12.091	11.701	6.328	-45,9	3.983	5.034	4.211	-16,4
Bulbos de cala	82	93	1	-98,4	92	60	9	-84,7
Los demás bulbos en reposo	0	0	0		0	0	0	
Bulbos en vegetación o en flor ¹	0	0	3.039		0	0	487	
Bulbos de lilium	0	0	3.039		0	0	487	
Bulbos de tulipán	0	0	0		0	0	0	
Los demás bulbos	0	0	0		0	0	0	
Flores de corte	195	207	273	32,0	3.328	4.198	5.529	31,7
Azucenas frescas	3	0	0		14	0	0	
Tulipán	9	21	14	-32,1	109	351	205	-41,7
Peonías	85	104	166	60,4	1.524	2.107	3.267	55,1
Calas	2	2	3	18,5	55	69	68	-0,9
Las demás flores	97	81	91	12,3	1.627	1.671	1.988	19,0
Musgos y líquenes	490	691	410	-40,6	1.616	2.486	1.650	-33,6
Los demás follajes frescos	66	144	21	-85,3	226	572	94	-83,5

Fuente: elaborado por Odepa con información del Servicio Nacional de Aduanas. * Cifras sujetas a revisión por informes de variación de valor (IVV). 1/ Unidades

Cuadro N° 14								
Exportaciones de hortalizas y tubérculos *								
Productos	Volumen (toneladas)				Valor (miles de US\$ FOB)			
	2012	enero - diciembre			2012	enero - diciembre		
		2013	2014	Var % 14/13		2013	2014	Var % 14/13
Total hortalizas y tubérculos	185.685	161.636	179.783	11,2	240.892	235.924	247.966	5,1
Primario	52.720	36.912	50.161	35,9	52.098	52.918	47.717	-9,8
Achicorias, radicchios	671	0	281		672	0	299	
Ajos	12.544	8.950	10.119	13,1	23.728	28.109	22.991	-18,2
Alcachofas	2	6	0	-98,7	5	1	0	-75,6
Cebollas	36.363	25.249	38.111	50,9	20.593	16.673	20.416	22,5
Chalotes	0	0	0	-52,0	1	1	1	-26,0
Espárragos	0	134	2	-98,8	0	762	3	-99,6
Judías	0	3	0	-90,8	0	29	2	-93,7
Lechugas	12	10	8	-19,2	16	12	21	74,4
Melones frescos	1	1	1	1,3	2	2	3	36,6
Orégano, fresco o seco	1.588	1.507	706	-53,1	5.181	6.127	2.999	-51,1
Papas, excepto para siembra	484	56	436	674,1	196	33	194	492,9
Pimientos frescos o refrigerados	325	21	14	-34,6	1.093	163	97	-40,0
Tomates	8	10	139	1.281,7	18	20	196	861,1
Zanahorias y nabos	128	127	55	-57,0	149	348	136	-60,8
Zapallos	430	821	258	-68,6	294	469	195	-58,4
Otras hortalizas	163	16	32	94,7	151	169	164	-3,2
Industrial	132.965	124.724	129.622	3,9	188.793	183.007	200.249	9,4
Congelados	20.630	20.091	17.817	-11,3	52.692	55.918	51.757	-7,4
Conservas	5.991	4.150	5.152	24,1	15.697	10.170	12.953	27,4
Deshidratados	2.523	1.751	1.524	-13,0	13.866	10.432	8.354	-19,9
Pastas pulpas y jugos	103.821	98.732	105.129	6,5	106.538	106.488	127.185	19,4

Fuente: elaborado por Odepa con información del Servicio Nacional de Aduanas. * Cifras sujetas a revisión por informes de variación de valor (IVV).

Cuadro N° 15								
Exportaciones de vinos y alcoholes *								
Productos	Volumen (miles de litros)				Valor (miles de US\$ FOB)			
	2012 enero - diciembre				2012 enero - diciembre			
	2013	2014	Var % 14/13		2013	2014	Var % 14/13	
Total vinos y alcoholes	758.633	889.422	811.206	-8,8	1.827.700	1.922.098	1.883.832	-2,0
Vino con denominación de origen	401.841	398.377	413.569	3,8	1.337.716	1.362.558	1.422.018	4,4
Chardonnay	35.653	36.437	36.803	1,0	111.079	116.585	124.110	6,5
Chenin blanc	0	3	5	104	3	20	24	21,6
Pedro Jimenez	69	95	66	-30,4	208	314	225	-28,2
Pinot blanc	512	46	24	-47,6	1.674	160	72	-54,9
Riesling y viognier	878	1.044	1.852	77,4	3.632	4.306	7.251	68,4
Sauvignon blanc	52.472	51.486	49.281	-4,3	156.621	157.484	156.481	-0,6
Los demás vinos blancos	2.709	2.272	2.783	22,5	7.880	7.950	9.392	18,1
Mezclas de vinos blancos	36.714	37.803	38.667	2,3	106.357	112.599	113.706	1,0
Cabernet franc	150	148	125	-15,2	879	1.044	858	-17,8
Cabernet sauvignon	74.303	72.868	78.423	7,6	260.017	263.823	272.856	3,4
Carmenere	20.289	20.775	22.623	8,9	78.043	81.879	88.528	8,1
Cot (malbec)	1.655	2.024	2.230	10,2	7.685	9.154	9.821	7,3
Merlot	39.477	35.101	33.438	-4,7	113.754	104.783	102.922	-1,8
Pinot Noir	5.567	6.414	8.505	32,6	28.492	31.514	40.615	28,9
Syrah	7.190	6.511	7.556	16,0	33.029	32.412	36.738	13,3
Los demás vinos tintos	5.392	3.380	2.080	-38,5	22.558	17.965	18.634	3,7
Mezclas de vino tinto	109.195	114.194	121.622	6,5	379.967	398.090	417.239	4,8
Los demás vinos (con D.O.)	9.615	7.777	7.486	-3,7	25.836	22.476	22.545	0,3
Otros vinos y alcoholes	356.792	491.045	397.636	-19,0	489.984	559.540	461.814	-17,5
Los demás vinos	290.694	410.261	329.441	-19,7	330.163	390.925	296.773	-24,1
Los demás vinos capacidad inferior o igual a 2 lts.	47.412	61.392	49.354	-19,6	93.426	98.948	98.225	-0,7
Vino espumoso	4.001	3.485	4.090	17,4	15.927	14.578	17.259	18,4
Pisco	569	489	502	2,6	2.897	3.285	3.152	-4,1
Otros	14.116	15.417	14.249	-7,6	47.572	51.804	46.405	-10,4

Fuente: elaborado por Odepa con información del Servicio Nacional de Aduanas. * Cifras sujetas a revisión por informes de variación de valor (IVV).

Cuadro N° 16								
Exportaciones pecuarias *								
Productos	Volumen (toneladas)				Valor (miles de US\$ FOB)			
	2012				2012			
	enero - diciembre				enero - diciembre			
	2013	2014	Var % 14/13		2013	2014	Var % 14/13	
Primario					84.333	87.430	92.025	5,3
Aves vivas **	1	0	0		0	0	0	
Equinos vivos **	224	122	142	16,4	3.102	2.284	4.192	83,5
Porcinos vivos **	923	1.179	744	-36,9	1.850	2.213	2.566	15,9
Lana sucia y lavada	3.289	3.914	4.272	9,1	13.460	16.114	15.714	-2,5
Miel natural	8.295	8.195	7.034	-14,2	25.129	27.175	27.488	1,2
Otros pecuarios					40.792	39.644	42.066	6,1
Industrial					1.216.207	1.182.716	1.296.154	9,6
Lácteos	79.865	87.977	98.528	12,0	212.167	269.748	299.788	11,1
Leche líquida	2.866	2.718	5.391	98,4	2.689	3.338	5.044	51,1
Leche en polvo descremada	4.420	153	2.129	1.294,0	15.735	489	9.194	1.780,5
Leche en polvo entera	14.485	19.049	20.784	9,1	58.087	82.866	94.481	14,0
Yogur	73	239	379	58,3	69	228	579	154,2
Quesos	8.256	8.029	8.410	4,7	39.075	38.896	41.997	8,0
Leche condensada	27.656	28.756	28.016	-2,6	51.569	55.677	51.385	-7,7
Dulce de leche (manjar)	4.172	4.781	4.596	-3,9	7.199	8.375	7.602	-9,2
Otros lácteos	17.937	24.251	28.825	18,9	37.744	79.880	89.506	12,1
Carnes y subproductos	271.546	261.733	262.849	0,4	818.985	752.541	835.580	11,0
Carne bovina	1.902	1.769	2.012	13,7	16.887	10.193	14.025	37,6
Carne de ave	100.714	96.085	96.415	0,3	251.787	253.596	284.591	12,2
Carne ovina	4.904	6.047	6.172	2,1	29.409	29.481	35.013	18,8
Carne porcina	132.466	120.286	121.783	1,2	475.867	408.925	450.757	10,2
Otras carnes y subproductos	31.560	37.547	36.467	-2,9	45.035	50.346	51.194	1,7
Otros productos pecuarios					185.055	160.427	160.786	0,2
Embutidos y productos similares	2.621	867	416	-52,0	7.416	2.137	706	-67,0
Otros					177.639	158.291	160.080	1,1

Fuente: elaborado por Odepa con información del Servicio Nacional de Aduanas. * Cifras sujetas a revisión por informes de variación de valor (IVV).

** Cifras en Unidades.

Cuadro N° 17								
Exportaciones forestales *								
Productos	Volumen (toneladas)				Valor (miles de US\$ FOB)			
	2012	enero - diciembre			2012	enero - diciembre		
		2013	2014	Var % 14/13		2013	2014	Var % 14/13
Primario					378.420	322.831	319.862	-0,9
Maderas en plaquitas	4.402.575	3.901.983	4.130.693	5,9	370.004	313.662	307.067	-2,1
Coníferas	6.736	0	0		497	0	0	
No coníferas	4.395.839	3.901.983	4.130.693	5,9	369.506	313.662	307.067	-2,1
Maderas en bruto ***	726.707	1.506.533	1.479.848	-1,8	3.072	3.431	6.130	78,7
Coníferas	706.861	725.940	956.458	31,8	2.170	2.914	5.117	75,6
No coníferas	19.845	780.593	523.390	-32,9	902	517	1.013	95,9
Otros forestales					5.344	5.738	6.665	16,1
Industrial					4.347.254	4.752.332	5.104.859	7,4
Celulosa	4.324.065	4.556.222	4.668.699	2,5	2.528.824	2.794.324	2.881.414	3,1
Celulosa cruda coníferas	402.199	473.731	440.756	-7,0	227.745	281.781	297.447	5,6
Celulosa cruda no coníferas	0	0	0		0	0	0	
Celulosa Blanqueada semiblanqueada coníferas	1.899.580	1.998.009	2.138.253	7,0	1.137.922	1.261.224	1.445.137	14,6
Celulosa Blanqueada semiblanqueada no coníferas	2.022.286	2.084.482	2.089.690	0,2	1.163.154	1.251.318	1.138.830	-9,0
Otros celulosa	1	0	0		2	0	0	
Maderas Aserradas ***					703.286	813.032	990.078	21,8
Madera aserrada coníferas	5.433.884	8.590.412	6.847.205	-20,3	698.961	809.105	984.703	21,7
Madera aserrada no coníferas	245.457	45.702	593.394	1.198,4	3.645	3.325	4.324	30,0
Madera aserrada otras					679	603	1.051	74,4
Maderas elaboradas					1.006.526	1.079.978	1.196.766	10,8
Madera elaborada coníferas					521.048	533.914	633.067	18,6
Madera elaborada no coníferas					26.415	17.213	17.639	2,5
Madera elaborada las demás					459.062	528.851	546.060	3,3
Papel prensa (para periódico)	160.410	96.550	54.034	-44,0	108.126	64.459	36.236	-43,8
Otros forestales					492	539	366	-32,2

Fuente: elaborado por Odepa con información del Servicio Nacional de Aduanas. * Cifras sujetas a revisión por informes de variación de valor (IVV).

** Cifras en Metros Cúbicos

Cuadro N° 18								
Exportaciones de insumos y maquinaria								
Productos	Volumen (toneladas)				Valor (miles de US\$ FOB)			
	2012	enero - diciembre			2012	enero - diciembre		
		2013	2014	Var % 14/13		2013	2014	Var % 14/13
Insumos					1.087.985	908.387	876.156	-3,5
Fertilizantes	1.938.880	1.898.039	2.042.666	7,6	996.154	822.466	797.696	-3,0
Urea	6	2	69	3.387,3	6	2	63	3.051,8
Superfosfatos	6	0	0		5	0	0	
Nitrato de Amonio	264.229	230.516	252.059	9,3	134.717	116.945	120.016	2,6
Fosfato Diamónico	0	4	7	100,0	0	8	4	-49,9
Otros fertilizantes	1.674.639	1.667.518	1.790.532	7,4	861.427	705.510	677.613	-4,0
Plaguicidas y productos químicos¹	17.376	16.866	18.656	10,6	83.461	76.126	69.521	-8,7
Herbicidas	339	487	335	-31,1	4.101	6.071	3.120	-48,6
Fungicidas	13.165	11.829	13.069	10,5	49.607	41.220	44.233	7,3
Insecticidas	2.031	1.359	973	-28,4	23.970	20.255	11.392	-43,8
Otros agroquímicos	1.841	3.192	4.278	34,0	5.783	8.579	10.775	25,6
Medicamentos veterinarios	1.374	1.549	1.389	-10,3	6.120	7.607	6.880	-9,5
Antibióticos	162	202	137	-32,1	2.400	3.347	2.718	-18,8
Vacunas	1	6	1	-86,8	383	1.507	310	-79,4
Otros Insumos	1.211	1.342	1.251	-6,7	3.337	2.753	3.853	40,0
Otros Insumos					2.249	2.188	2.058	-5,9
Cuchillas y hojas cortantes, para madera y máquinas	4	8	85	973,1	200	177	420	137,8
Sacos y talegas	648	523	627	19,7	2.050	2.011	1.638	-18,6
Maquinaria (unidades)					76.209	25.702	18.926	-26,4
Tractores	31	29	34	17,2	564	713	411	-42,4
Cosechadoras-trilladoras	2	4	2	-50,0	163	233	3	-98,7
Sembradoras, plantadoras y transplantadoras	4	1	1	0,0	109	30	183	506,5
Otras maquinarias y herramientas					75.372	24.727	18.330	-25,9

Fuente: elaborado por Odepa con información del Servicio Nacional de Aduanas. * Cifras sujetas a revisión por informes de variación de valor (IVV). ¹/Industria, domésticos y agrícolas

Cuadro N° 19								
Importaciones de productos silvoagropecuarios								
Productos	Volumen (toneladas)				Valor (miles de US\$ CIF)			
	2012	enero - diciembre			2012	enero - diciembre		
		2013	2014	Var % 14/13		2013	2014	Var % 14/13
Total Importaciones					5.467.119	5.736.567	5.666.419	-1,2
Primario					1.186.668	1.230.275	1.157.479	-5,9
Maíz consumo	873.400	1.092.966	1.410.427	29,0	259.946	277.134	308.962	11,5
Trigo Blando	902.055	890.022	746.723	-16,1	280.548	308.024	232.523	-24,5
Trigo Duro	5.205	49.386	34.900	-29,3	2.135	19.245	13.968	-27,4
Cebada	63.812	73.436	52.541	-28,5	28.468	28.939	17.313	-40,2
Habas de soja, incluso quebrantadas	46.196	29.882	90.531	203,0	28.421	17.465	49.246	182,0
Otros productos silvoagropecuarios					587.149	579.468	535.467	-7,6
Industrial					4.280.451	4.506.292	4.508.940	0,1
Arroz descascarillado	27	94	83	-12,1	45	86	86	0,1
Arroz blanqueado	93.846	90.686	90.358	-0,4	56.213	52.706	51.585	-2,1
Arroz partido	29.895	22.606	19.518	-13,7	12.804	8.999	7.784	-13,5
Harina de trigo	2.164	1.506	1.130	-25,0	845	639	520	-18,7
Aceite de Maravilla en bruto	9.809	9.069	10.771	18,8	12.778	10.774	11.087	2,9
Aceite de Maravilla refinado	17.066	19.718	26.259	33,2	27.551	31.213	37.421	19,9
Aceite de soja en bruto	242	859	163	-81,1	364	1.128	198	-82,5
Aceite de soja refinado	16.308	57.242	91.792	60,4	24.279	75.597	110.611	46,3
Mezclas de aceites	247.967	194.410	152.143	-21,7	340.712	242.788	159.927	-34,1
Azúcar refinada	408.514	379.668	334.711	-11,8	276.710	214.333	163.036	-23,9
Leche en polvo descremada	10.363	6.743	5.507	-18,3	33.314	26.555	23.346	-12,1
Leche en polvo entera	6.105	7.572	3.905	-48,4	22.489	28.357	17.821	-37,2
Quesos	18.374	23.437	24.201	3,3	81.275	107.349	117.245	9,2
Carne Bovina Refrigerada	123.402	140.120	140.219	0,1	771.150	817.656	804.618	-1,6
Carne Bovina Congelada	6.921	9.828	7.448	-24,2	35.145	48.330	35.632	-26,3
Carne Porcina	19.158	37.975	33.670	-11,3	57.054	104.293	109.956	5,4
Carne Ave	69.300	73.949	86.387	16,8	125.377	145.324	157.902	8,7
Otros productos silvoagropecuarios					2.402.345	2.590.164	2.700.166	4,2

Fuente: elaborado por Odepa con información del Servicio Nacional de Aduanas.

Cuadro N° 20								
Importaciones de insumos y maquinaria								
Productos	Volumen (toneladas)				Valor (miles de US\$ CIF)			
	2012				2012			
	enero - diciembre				enero - diciembre			
	2013	2014	Var % 14/13		2013	2014	Var % 14/13	
Insumos					974.918	1.004.353	932.858	-7,1
Fertilizantes	1.060.886	1.104.896	1.061.920	-3,9	558.396	517.043	461.046	-10,8
Urea	510.368	552.168	528.439	-4,3	250.067	222.936	193.670	-13,1
Superfosfatos	106.745	116.132	129.734	11,7	52.017	52.545	52.381	-0,3
Nitrato de Amonio	63.542	74.749	44.978	-39,8	32.128	35.516	23.415	-34,1
Fosfato Diamónico	64.510	75.730	79.442	4,9	38.175	39.884	39.622	-0,7
Fosfato Monoamónico	70.431	75.872	108.239	42,7	44.404	43.408	56.535	30,2
Otros fertilizantes	245.290	210.247	171.088	-18,6	141.605	122.754	95.423	-22,3
Plaguicidas y productos químicos¹	38.558	42.850	41.388	-3,4	288.372	312.202	317.492	1,7
Herbicidas	9.648	9.620	8.868	-7,8	69.008	76.874	81.478	6,0
Fungicidas	4.626	5.296	5.160	-2,6	67.126	77.638	76.737	-1,2
Insecticidas	7.897	7.965	7.910	-0,7	85.341	71.659	81.807	14,2
Otros agroquímicos	16.387	19.968	19.449	-2,6	66.897	86.031	77.469	-10,0
Medicamentos veterinarios	2.909	2.973	3.110	4,6	87.192	132.320	113.557	-14,2
Antibióticos	1.427	1.408	1.363	-3,2	15.964	22.044	16.872	-23,5
Vacunas	172	181	173	-4,3	52.611	59.655	58.711	-1,6
Otros Insumos	1.310	1.384	1.574	13,8	18.618	50.621	37.974	-25,0
Otros Insumos					40.958	42.788	40.763	-4,7
Cuchillas y hojas cortantes, para madera y máquinas	706	742	749	1,0	18.143	17.585	16.887	-4,0
Sacos y talegas	7.473	8.053	8.295	3,0	22.814	25.203	23.877	-5,3
Maquinaria (unidades)					711.539	724.928	624.491	-13,9
Tractores	5.036	5.530	5.166	-6,6	118.185	127.428	116.969	-8,2
Cosechadoras-trilladoras	178	217	171	-21,2	18.437	17.455	10.575	-39,4
Sembradoras, plantadoras y transplantadoras	3.882	1.040	1.073	3,2	7.056	10.090	10.806	7,1
Otras maquinarias y herramientas					567.860	569.955	486.140	-14,7

Fuente: elaborado por Odepa con información del Servicio Nacional de Aduanas. ¹/Industria, domésticos y agrícolas