



## Balanza comercial de productos silvoagropecuarios

**Avance mensual a enero de 2015**

**Balanza comercial de productos silvoagropecuarios  
Avance mensual enero 2015**

**Liliana Yáñez Barrios  
David Cohen Pacini**

Publicación de la Oficina de Estudios y Políticas Agrarias (Odepa)  
del Ministerio de Agricultura, Gobierno de Chile

**Director y Representante Legal**

Claudia Carbonell Piccardo

**Se puede reproducir total o parcialmente citando la fuente**

Teatinos 40, piso 8. Santiago, Chile  
Teléfono : (56- 2) 23973000  
Fax : (56- 2) 23973111  
[www.odepa.gob.cl](http://www.odepa.gob.cl)

 **CONTACTO SIAC**  
**800 360 990**  
Sistema Integral de Información  
y Atención Ciudadana

---

INFORMATIVO PRODUCIDO Y EDITADO POR ODEPA | TEATINOS 40 | PISO 8 | SANTIAGO DE CHILE |  
FONO CONSULTA: 800 360 990 FONO MESA CENTRAL: (56-2) 23973000 | [odepa@odepa.gob.cl](mailto:odepa@odepa.gob.cl)

\*Se autoriza la reproducción total o parcial de la información citando la fuente: Odepa\*

 **EL AGUA**  **Cuidemos nuestro planeta**



[www.odepa.gob.cl](http://www.odepa.gob.cl)

## TABLA DE CONTENIDO

Cuadro	Descripción	Página
Nº 1	Balanza de productos silvoagropecuarios	<a href="#">4</a>
Nº 2	Evolución de las exportaciones silvoagropecuarias por sector	<a href="#">5</a>
Nº 3	Evolución de las importaciones silvoagropecuarias por sector	<a href="#">6</a>
Nº 4	Balanza de productos silvoagropecuarios por clase y subsector	<a href="#">7</a>
Nº 5	Balanza de productos silvoagropecuarios por zona económica	<a href="#">9</a>
Nº 6	Exportación de productos silvoagropecuarios por país de destino	<a href="#">11</a>
Nº 7	Importación de productos silvoagropecuarios por país de origen	<a href="#">12</a>
Nº 8	Principales productos silvoagropecuarios exportados	<a href="#">13</a>
Nº 9	Principales productos silvoagropecuarios importados	<a href="#">14</a>
Nº 10	Principales rubros exportados	<a href="#">15</a>
Nº 11	Exportaciones de frutas	<a href="#">16</a>
Nº 12	Exportaciones de semillas para siembra	<a href="#">18</a>
Nº 13	Exportaciones de bulbos, flores y musgos	<a href="#">19</a>
Nº 14	Exportaciones de hortalizas y tubérculos	<a href="#">20</a>
Nº 15	Exportaciones de vinos y alcoholes	<a href="#">21</a>
Nº 16	Exportaciones pecuarias	<a href="#">22</a>
Nº 17	Exportaciones forestales	<a href="#">23</a>
Nº 18	Exportaciones de insumos y maquinaria	<a href="#">24</a>
Nº 19	Importaciones de productos silvoagropecuarios	<a href="#">25</a>
Nº 20	Importaciones de insumos y maquinaria	<a href="#">26</a>

Gráfico	Descripción	Página
Nº 1	Balanza de productos silvoagropecuarios	<a href="#">4</a>
Nº 2	Evolución de las exportaciones silvoagropecuarias	<a href="#">5</a>
Nº 3	Evolución de las importaciones silvoagropecuarias	<a href="#">6</a>
Nº 4	Exportaciones silvoagropecuarios por clase	<a href="#">8</a>
Nº 5	Exportaciones silvoagropecuarios por subsector	<a href="#">8</a>
Nº 6	Exportaciones de productos silvoagropecuarios por zona económica	<a href="#">10</a>
Nº 7	Importaciones de productos silvoagropecuarios por zona económica	<a href="#">10</a>
Nº 8	Exportación de productos silvoagropecuarios por país de destino	<a href="#">11</a>
Nº 9	Importación de productos silvoagropecuarios por país de origen	<a href="#">12</a>
Nº 10	Principales productos silvoagropecuarios exportados	<a href="#">13</a>
Nº 11	Principales productos silvoagropecuarios importados	<a href="#">14</a>
Nº 12	Principales rubros exportados	<a href="#">15</a>

Las exportaciones que no son realizadas en la modalidad "a firme" pueden ser ajustadas de acuerdo al Informe de Variación de Valor (IVV), el cual afecta directamente a cada declaración de exportación en el mes en que fueron efectuadas. Por esta razón, las cifras de exportaciones pueden experimentar modificaciones cada vez que se aplican los IVV, ocasionando, eventualmente, el ajuste de los valores de exportación.

Teatinos 40, piso 8. Santiago, Chile

Teléfono : (56- 2) 23973000

Fax : (56- 2) 23973111

[www.odepa.gob.cl](http://www.odepa.gob.cl)

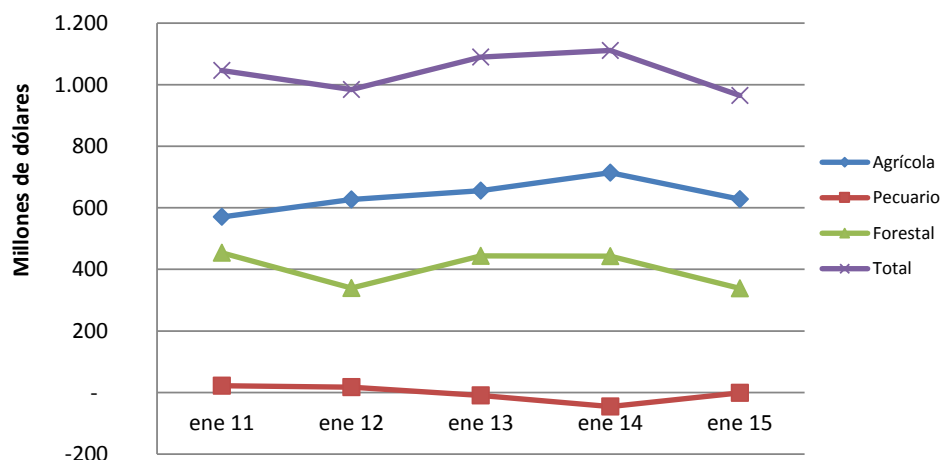


**Cuadro N° 1**  
**Balanza comercial de productos silvoagropecuarios por sector \***  
**Chile - Mundo**  
**Miles de dólares**

Sector	2014		enero		Variación 2015-2014	Participación 2015
	ene - dic	ene - dic	2014	2015		
<b>Exportaciones por sector</b>						
<b>Total</b>	<b>15.916.108</b>	<b>1.568.416</b>	<b>1.403.601</b>		<b>-10,5%</b>	
Agrícola	9.105.311	1.023.790	940.241		-8,2%	67,0%
Pecuario	1.388.060	80.444	106.153		32,0%	7,6%
Forestal	5.422.737	464.182	357.207		-23,0%	25,4%
<b>Importaciones por sector</b>						
<b>Total</b>	<b>5.665.296</b>	<b>457.134</b>	<b>438.650</b>		<b>-4,0%</b>	
Agrícola	3.808.994	309.635	312.156		0,8%	71,2%
Pecuario	1.583.694	126.026	107.626		-14,6%	24,5%
Forestal	272.608	21.473	18.868		-12,1%	4,3%
<b>Balanza comercial de productos</b>						
<b>Total</b>	<b>10.250.812</b>	<b>1.111.282</b>	<b>964.951</b>		<b>-13,2%</b>	
Agrícola	5.296.317	714.155	628.085		-12,1%	65,1%
Pecuario	-195.634	-45.582	-1.473		-96,8%	-0,2%
Forestal	5.150.129	442.709	338.339		-23,6%	35,1%

Fuente: elaborado por ODEPA con información del Servicio Nacional de Aduanas;  
 \* Cifras sujetas a revisión por informes de variación de valor (IVV).

**Gráfico N° 1**  
**Evolución balanza de productos silvoagropecuarios**



Fuente: elaborado por Odepa con información del Servicio Nacional de Aduanas

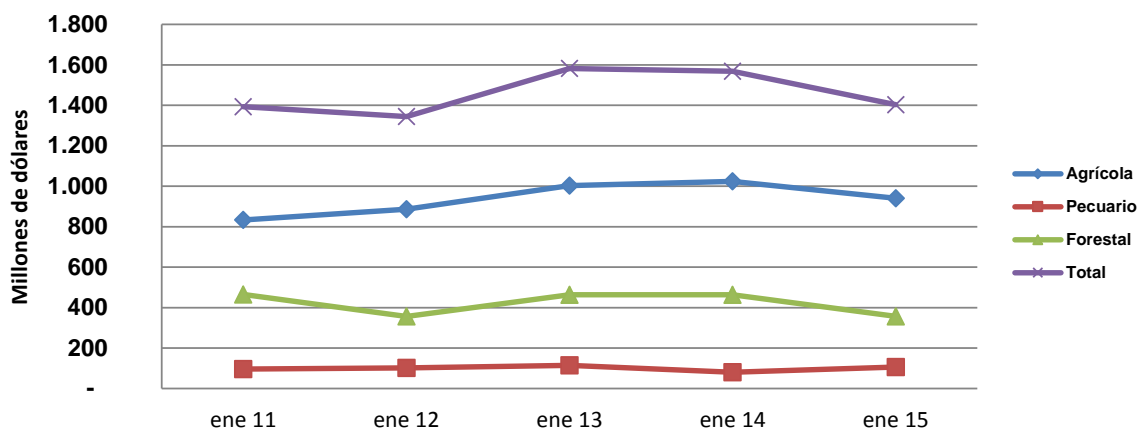
**Cuadro N° 2**  
**Evolución de las exportaciones silvoagropecuarias por sector\***  
**Chile - Mundo**  
**Miles de dólares**

Sector	enero				
	2011	2012	2013	2014	2015
Agrícola	833.126	885.826	1.003.523	1.023.790	940.241
Pecuario	95.530	102.090	114.495	80.444	106.153
Forestal	465.073	356.158	463.784	464.182	357.207
<b>Total</b>	<b>1.393.729</b>	<b>1.344.074</b>	<b>1.581.802</b>	<b>1.568.416</b>	<b>1.403.601</b>

Fuente: elaborado por Odepa con información del Servicio Nacional de Aduanas

\* Cifras sujetas a revisión por informes de variación de valor (IVV).

**Gráfico N° 2**  
**Evolución de las exportaciones silvoagropecuarias**



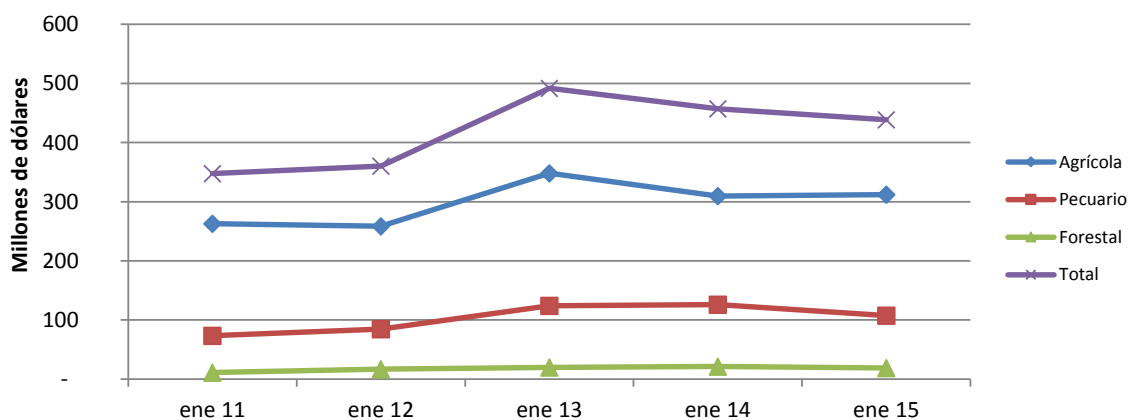
Fuente: elaborado por Odepa con información del Servicio Nacional de Aduanas

**Cuadro N° 3**  
**Evolución de las importaciones silvoagropecuarias por sector**  
**Chile - Mundo**  
**Miles de dólares**

Sector	enero				
	2011	2012	2013	2014	2015
Agrícola	262.895	258.541	348.176	309.635	312.156
Pecuario	73.470	84.671	123.924	126.026	107.626
Forestal	11.217	16.940	19.712	21.473	18.868
<b>Total</b>	<b>347.582</b>	<b>360.152</b>	<b>491.812</b>	<b>457.134</b>	<b>438.650</b>

Fuente: elaborado por Odepa con información del Servicio Nacional de Aduanas

**Gráfico N° 3**  
**Evolución de las importaciones silvoagropecuarias**



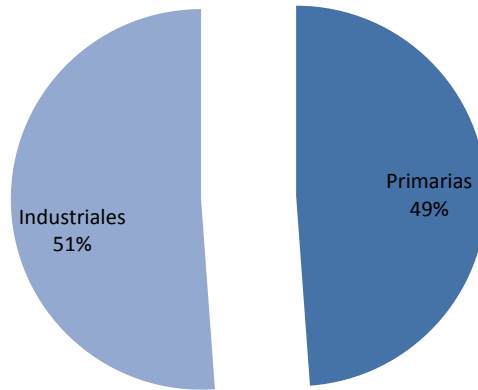
Fuente: elaborado por Odepa con información del Servicio Nacional de Aduanas

**Cuadro N° 4**  
**Balanza comercial de productos silvoagropecuarios por clase y sector\***  
**Chile - Mundo**  
**Miles de dólares**

Clase y sector	2014	enero		Variación	Participación
	2014	2014	2015	2015-2014	2015
<b>Exportaciones por clase y sector</b>					
Total silvoagropecuario	15.916.108	1.568.416	1.403.601	-10,5%	
<b>Productos primarios</b>	<b>5.664.577</b>	<b>821.068</b>	<b>685.521</b>	<b>-16,5%</b>	<b>48,8%</b>
Agrícola	5.252.690	774.592	652.273	-15,8%	95,1%
Pecuario	92.025	3.000	13.934	364,5%	2,0%
Forestal	319.862	43.476	19.314	-55,6%	2,8%
<b>Productos industriales</b>	<b>10.251.530</b>	<b>747.348</b>	<b>718.081</b>	<b>-3,9%</b>	<b>51,2%</b>
Agrícola	3.852.620	249.198	287.968	15,6%	40,1%
Pecuario	1.296.035	77.444	92.220	19,1%	12,8%
Forestal	5.102.875	420.706	337.893	-19,7%	47,1%
<b>Importaciones por clase y sector</b>					
Total silvoagropecuario	5.665.296	457.134	438.650	-4,0%	
<b>Productos primarios</b>	<b>1.157.367</b>	<b>97.331</b>	<b>125.603</b>	<b>29,0%</b>	<b>28,6%</b>
Agrícola	1.093.448	92.591	120.635	30,3%	96,0%
Pecuario	44.541	2.920	3.455	18,3%	2,8%
Forestal	19.378	1.820	1.513	-16,9%	1,2%
<b>Productos industriales</b>	<b>4.507.929</b>	<b>359.803</b>	<b>313.047</b>	<b>-13,0%</b>	<b>71,4%</b>
Agrícola	2.715.546	217.044	191.521	-11,8%	61,2%
Pecuario	1.539.153	123.106	104.171	-15,4%	33,3%
Forestal	253.230	19.653	17.355	-11,7%	5,5%
<b>Balanza comercial de productos</b>					
Total silvoagropecuario	10.250.812	1.111.282	964.951	-13,2%	
<b>Primario</b>	<b>4.507.210</b>	<b>723.737</b>	<b>559.918</b>	<b>-22,6%</b>	<b>58,0%</b>
Agrícola	4.159.242	682.001	531.638	-22,0%	94,9%
Pecuario	47.484	80	10.479	12998,8%	1,9%
Forestal	300.484	41.656	17.801	-57,3%	3,2%
<b>Industrial</b>	<b>5.743.601</b>	<b>387.545</b>	<b>405.034</b>	<b>4,5%</b>	<b>42,0%</b>
Agrícola	1.137.074	32.154	96.447	200,0%	23,8%
Pecuario	-243.118	-45.662	-11.951	-73,8%	-3,0%
Forestal	4.849.645	401.053	320.538	-20,1%	79,1%

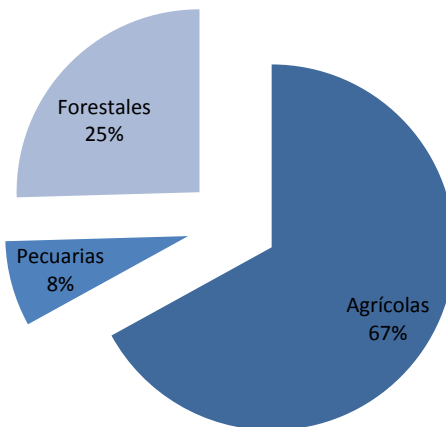
Fuente: elaborado por Odepa con información del Servicio Nacional de Aduanas  
\* Cifras sujetas a revisión por informes de variación de valor (IVV).

Gráfico N° 4  
Exportaciones silvoagropecuarias por clase  
Participación enero 2015



Fuente: elaborado por Odepa con información del Servicio Nacional de Aduanas

Gráfico N° 5  
Exportaciones silvoagropecuarias por sector  
Participación enero 2015



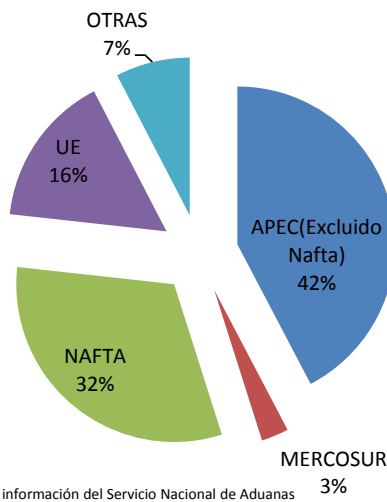
Fuente: elaborado por Odepa con información del Servicio Nacional de Aduanas

<b>Cuadro N° 5</b>				
<b>Balanza de productos silvoagropecuarios por zona económica *</b>				
<b>Miles de dólares</b>				
<b>Zona económica</b>		<b>Exportaciones</b>	<b>Importaciones</b>	<b>Saldo</b>
<b>APEC (Excluido NAFTA)</b>				
	2014	5.814.702	424.463	5.390.239
	ene 2014	696.129	42.737	653.392
	ene 2015	593.838	34.718	559.120
	Var. (%) 2015/2014	-14,7	-18,8	-14,4
<b>UE ( 28 )</b>				
	2014	3.139.727	594.164	2.545.563
	ene 2014	251.248	39.296	211.952
	ene 2015	219.616	42.397	177.219
	Var. (%) 2015/2014	-12,6	7,9	-16,4
<b>MERCOSUR</b>				
	2014	701.779	2.721.358	-2.019.579
	ene 2014	47.940	229.918	-181.978
	ene 2015	39.212	224.053	-184.841
	Var. (%) 2015/2014	-18,2	-2,6	1,6
<b>NAFTA</b>				
	2014	4.337.993	1.337.946	3.000.047
	ene 2014	472.522	89.045	383.477
	ene 2015	444.123	82.391	361.732
	Var. (%) 2015/2014	-6,0	-7,5	-5,7
<b>Otras</b>				
	2014	1.921.906	587.365	1.334.542
	ene 2014	100.577	56.137	44.440
	ene 2015	106.812	55.091	51.721
	Var. (%) 2015/2014	6,2	-1,9	16,4
<b>Balanza comercial de productos</b>				
	2014	15.916.108	5.665.296	10.250.812
	ene 2014	1.568.416	457.134	1.111.282
	ene 2015	1.403.601	438.650	964.951
	Var. (%) 2015/2014	-10,5	-4,0	-13,2

Fuente: elaborado por Odepa con información del Servicio Nacional de Aduanas.

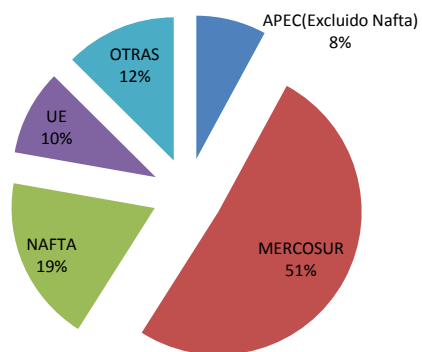
\* Cifras sujetas a revisión por informes de variación de valor (IVV).

Gráfico N° 6  
Exportación de productos silvoagropecuarios por zona económica  
Participación enero 2015



Fuente: elaborado por Odepa con información del Servicio Nacional de Aduanas

Gráfico N° 7  
Importación de productos silvoagropecuarios por zona económica  
Participación enero 2015



Fuente: elaborado por Odepa con información del Servicio Nacional de Aduanas

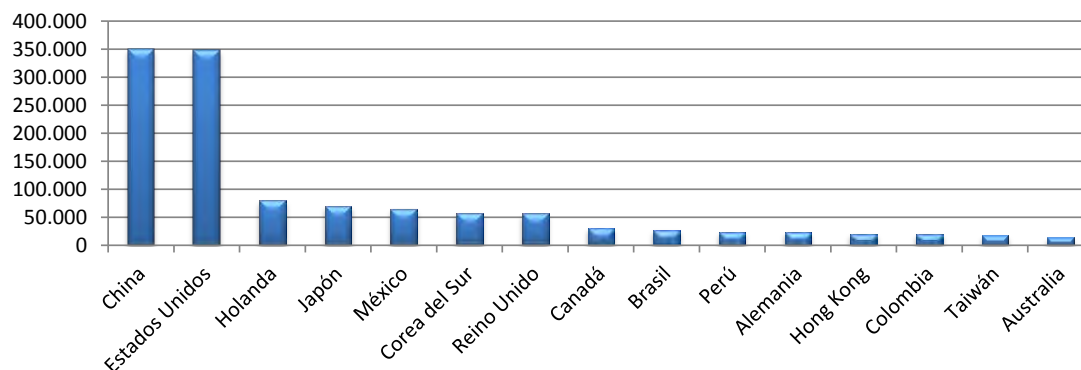
**Cuadro N°6**  
**Exportación de productos silvoagropecuarios por país de destino\***

País	Miles de dólares FOB		Variación 2015-2014	Participación 2015	
	2014	enero 2015			
China	2.416.059	405.931	350.355	-13,7%	25,0%
Estados Unidos	3.352.609	400.306	348.642	-12,9%	24,8%
Holanda	958.498	95.382	79.623	-16,5%	5,7%
Japón	986.901	99.874	69.597	-30,3%	5,0%
México	648.775	46.510	65.302	40,4%	4,7%
Corea del Sur	728.483	59.799	57.128	-4,5%	4,1%
Reino Unido	593.371	47.563	56.296	18,4%	4,0%
Canadá	336.609	25.706	30.180	17,4%	2,2%
Brasil	467.219	31.191	26.596	-14,7%	1,9%
Perú	378.868	17.198	23.944	39,2%	1,7%
Alemania	328.858	29.414	23.753	-19,2%	1,7%
Hong Kong	130.616	28.493	20.793	-27,0%	1,5%
Colombia	403.660	19.224	20.577	7,0%	1,5%
Taiwán	327.242	38.374	17.800	-53,6%	1,3%
Australia	167.508	10.048	13.610	35,5%	1,0%
Otros países	3.690.832	213.405	199.404	-6,6%	14,2%
<b>TOTAL</b>	<b>15.916.108</b>	<b>1.568.416</b>	<b>1.403.601</b>	<b>-10,5%</b>	<b>100,0%</b>

Fuente: elaborado por Odepa con información del Servicio Nacional de Aduanas.

\* Cifras sujetas a revisión por informes de variación de valor (IVV).

**Gráfico N° 8**  
**Exportación de productos silvoagropecuarios por país de destino**  
**Miles de dólares enero 2015**



Fuente: elaborado por Odepa con información del Servicio Nacional de Aduanas

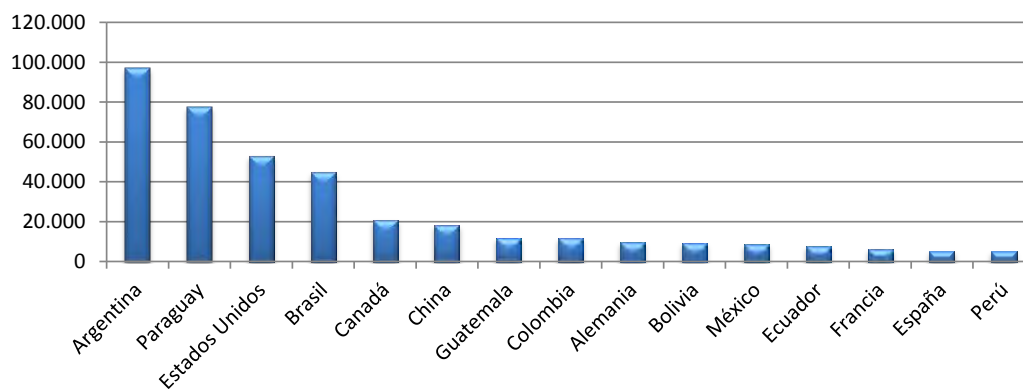
**Cuadro N° 7**  
**Importación de productos silvoagropecuarios por país de origen \***

Miles de dólares CIF

País	2014	enero		Variación	Participación
	ene-dic	2014	2015	2015-2014	2015
Argentina	1.299.555	102.500	96.923	-5,4%	22,1%
Paraguay	695.473	66.136	77.384	17,0%	17,6%
Estados Unidos	886.924	62.984	52.870	-16,1%	12,1%
Brasil	654.831	55.968	44.664	-20,2%	10,2%
Canadá	316.433	15.279	20.893	36,7%	4,8%
China	165.130	13.709	18.118	32,2%	4,1%
Guatemala	70.110	3.059	11.801	285,8%	2,7%
Colombia	132.156	12.410	11.674	-5,9%	2,7%
Alemania	89.252	5.303	9.753	83,9%	2,2%
Bolivia	120.325	19.078	9.231	-51,6%	2,1%
México	134.589	10.782	8.628	-20,0%	2,0%
Ecuador	118.152	8.887	7.616	-14,3%	1,7%
Francia	90.319	5.770	6.351	10,1%	1,4%
España	72.793	4.568	5.217	14,2%	1,2%
Perú	85.136	6.020	5.147	-14,5%	1,2%
Otros países	734.118	64.680	52.380	-19,0%	11,9%
<b>TOTAL</b>	<b>5.665.296</b>	<b>457.134</b>	<b>438.650</b>	<b>-4,0%</b>	<b>100,0%</b>

Fuente: elaborado por Odepa con información del Servicio Nacional de Aduanas.

**Gráfico N° 9**  
**Importación de productos silvoagropecuarios por país de origen**  
Miles de dólares enero 2015



Fuente: elaborado por Odepa con información del Servicio Nacional de Aduanas

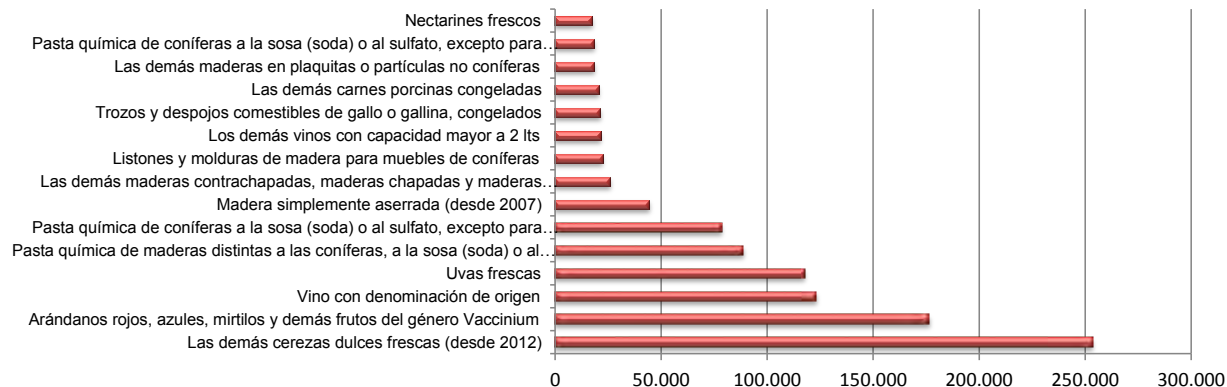
**Cuadro N° 8**  
**Principales productos silvoagropecuarios exportados\***

Producto	Código SACH	Miles de dólares FOB			Variación 2015-2014	Participación 2015
		2014 ene-dic	enero 2014	2015		
Las demás cerezas dulces frescas (desde 2012)	08092919	522.642	307.217	253.431	-17,5%	18,1%
Arándanos rojos, azules, mirtilos y demás frutos del género Vaccinium	08104000	507.850	156.135	176.544	13,1%	12,6%
Vino con denominación de origen	22042110	1.422.019	101.683	123.234	21,2%	8,8%
Uvas frescas	08061000	1.473.788	182.900	117.796	-35,6%	8,4%
Pasta química de maderas distintas a las coníferas, a la sosa (soda) o al su	47032900	1.137.495	114.861	88.639	-22,8%	6,3%
Pasta química de coníferas a la sosa (soda) o al sulfato, excepto para disol	47032100	1.444.898	121.848	78.520	-35,6%	5,6%
Madera simplemente aserrada (desde 2007)	44071012	700.454	59.414	44.291	-25,5%	3,2%
Las demás maderas contrachapadas, maderas chapadas y maderas estrat	44123910	326.961	17.710	25.861	46,0%	1,8%
Listones y molduras de madera para muebles de coníferas	44091020	285.421	22.592	22.385	-0,9%	1,6%
Los demás vinos con capacidad mayor a 2 lts	22042990	296.758	21.313	21.547	1,1%	1,5%
Trozos y despojos comestibles de gallo o gallina, congelados	02071400	216.858	11.104	21.235	91,2%	1,5%
Las demás carnes porcinas congeladas	02032900	387.744	22.395	20.528	-8,3%	1,5%
Las demás maderas en plaquitas o partículas no coníferas	44012200	307.067	43.108	18.505	-57,1%	1,3%
Pasta química de coníferas a la sosa (soda) o al sulfato, excepto para disol	47031100	297.061	23.509	18.296	-22,2%	1,3%
Nectarines frescos	08093010	59.865	16.823	17.401	3,4%	1,2%
Los demás productos		6.529.226	345.805	355.390	2,8%	25,3%
<b>TOTAL</b>		<b>15.916.108</b>	<b>1.568.416</b>	<b>1.403.601</b>	<b>-10,5%</b>	<b>100,0%</b>

Fuente: elaborado por Odepa con información del Servicio Nacional de Aduanas.

\* Cifras sujetas a revisión por informes de variación de valor (IVV).

**Gráfico N° 10**  
**Principales productos silvoagropecuarios exportados**  
**Miles de dólares enero 2015**



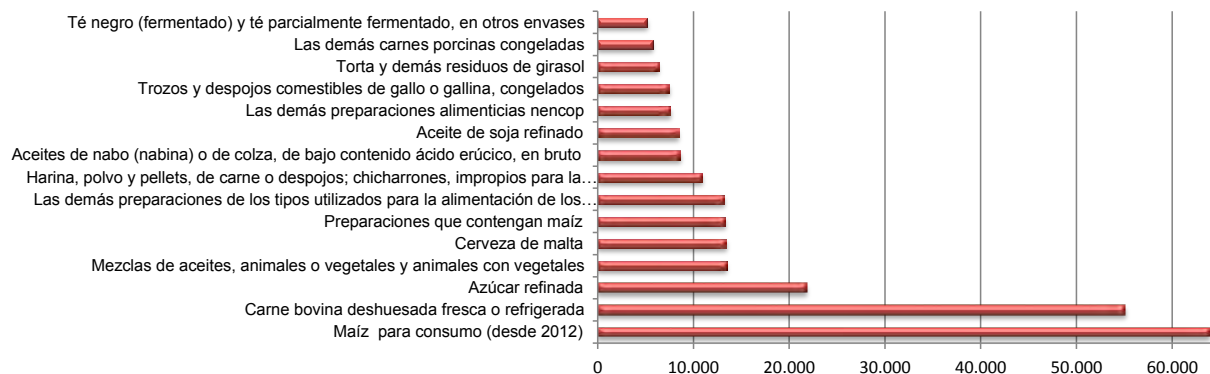
Fuente: elaborado por Odepa con información del Servicio Nacional de Aduanas

**Cuadro N° 9**  
**Principales productos silvoagropecuarios importados**

Producto	Código SACH	Miles de dólares CIF			Variación 2015-2014	Participación 2015
		2014	enero			
		ene-dic	2014	2015		
Maíz para consumo (desde 2012)	10059020	308.862	30.652	63.918	108,5%	14,6%
Carne bovina deshuesada fresca o refrigerada	02013000	802.820	65.158	55.120	-15,4%	12,6%
Azúcar refinada	17019900	163.036	16.231	21.806	34,4%	5,0%
Mezclas de aceites, animales o vegetales y animales con vegetales	15179000	159.627	16.225	13.466	-17,0%	3,1%
Cerveza de malta	22030000	175.142	15.202	13.414	-11,8%	3,1%
Preparaciones que contengan maíz	23099060	161.940	19.928	13.304	-33,2%	3,0%
Las demás preparaciones de los tipos utilizados para la alimentación de los	23099090	157.804	10.460	13.197	26,2%	3,0%
Harina, polvo y pellets, de carne o despojos; chicharrones, impropios para l	23011000	91.758	6.821	10.898	59,8%	2,5%
Aceites de nabo (nabina) o de colza, de bajo contenido ácido erúxico, en br	15141100	91.000	2.229	8.611	286,3%	2,0%
Aceite de soja refinado	15079000	110.611	8.621	8.452	-2,0%	1,9%
Las demás preparaciones alimenticias nencop	21069090	132.325	8.974	7.575	-15,6%	1,7%
Trozos y despojos comestibles de gallo o gallina, congelados	02071400	119.886	7.783	7.456	-4,2%	1,7%
Torta y demás residuos de girasol	23063000	36.908	2.455	6.381	159,9%	1,5%
Las demás carnes porcinas congeladas	02032900	87.010	4.415	5.766	30,6%	1,3%
Té negro (fermentado) y té parcialmente fermentado, en otros envases	09024000	38.595	3.872	5.141	32,8%	1,2%
Los demás productos		3.027.972	238.110	184.144	-22,7%	42,0%
<b>TOTAL</b>		<b>5.665.296</b>	<b>457.134</b>	<b>438.650</b>	<b>-4,0%</b>	<b>100,0%</b>

Fuente: elaborado por Odepa con información del Servicio Nacional de Aduanas.

**Gráfico N° 11**  
**Principales productos silvoagropecuarios importados**  
**Miles de dólares enero 2015**



Fuente: elaborado por Odepa con información del Servicio Nacional de Aduanas

Cuadro N° 10

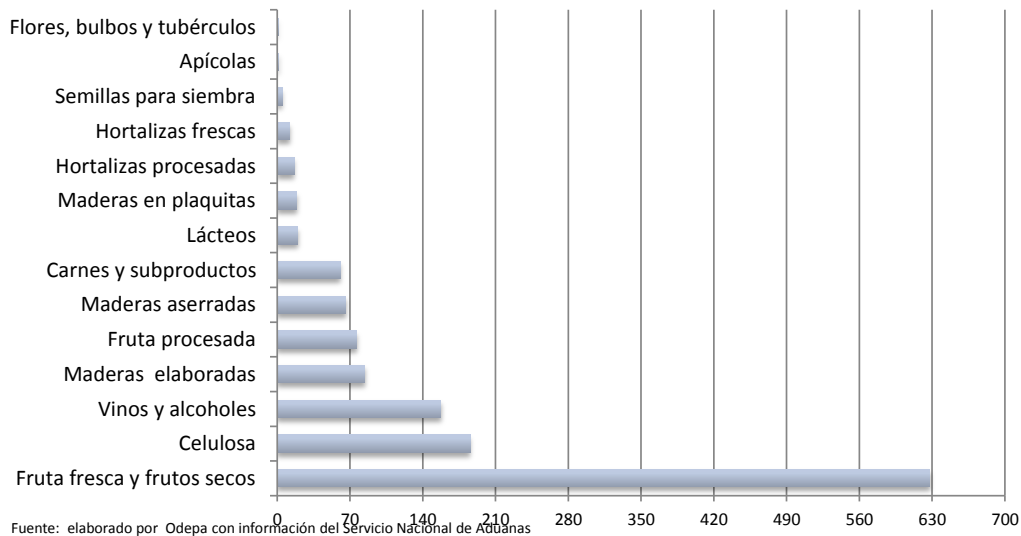
## Principales rubros exportados

Rubro	Volumen (toneladas/miles de litros <sup>1</sup> )				Valor (miles de US\$ FOB)*				
	2014	enero			2014	enero			Partc. 2015
		2014	2015	Var % 13/12	2014	2015	Var % 15/14		
<b>Exportaciones totales</b>					<b>15.916.108</b>	<b>1.568.416</b>	<b>1.403.601</b>	<b>-10,5%</b>	
Fruta fresca y frutos secos	2.365.273	193.847	214.029	10,4%	4.602.880	751.629	627.419	-16,5%	44,7%
Celulosa	4.668.699	414.256	314.530	-24,1%	2.879.455	260.218	185.455	-28,7%	13,2%
Vinos y alcoholes	811.182	56.091	63.780	13,7%	1.883.817	135.512	157.372	16,1%	11,2%
Maderas elaboradas	-	-	-	-	1.196.764	78.524	84.010	7,0%	6,0%
Fruta procesada	599.029	35.480	34.044	-4,1%	1.368.665	74.533	76.227	2,3%	5,4%
Maderas aserradas	-	-	-	-	990.055	80.086	65.757	-17,9%	4,7%
Carnes y subproductos	262.835	12.974	21.816	68,2%	835.515	40.435	60.410	49,4%	4,3%
Lácteos	98.528	7.802	7.538	-3,4%	299.788	27.298	19.971	-26,8%	1,4%
Maderas en plaquitas	4.130.693	538.597	263.750	-51,0%	307.067	43.108	18.505	-57,1%	1,3%
Hortalizas procesadas	129.622	10.415	9.163	-12,0%	200.249	16.805	16.267	-3,2%	1,2%
Hortalizas frescas	50.161	7.225	4.623	-36,0%	47.713	8.124	11.899	46,5%	0,8%
Semillas para siembra	94.864	371	378	1,7%	497.058	8.739	4.600	-47,4%	0,3%
Apícolas	7.034	169	421	149,8%	27.488	586	1.625	177,1%	0,1%
Flores, bulbos y tubérculos	124.230	1.397	2.194	57,0%	39.704	1.662	939	-43,5%	0,1%

Fuente: elaborado por Odepa con información del Servicio Nacional de Aduanas. \* Cifras sujetas a revisión por informes de variación de valor (IVV).

Nota <sup>1</sup>: volumen de vinos y alcoholes en miles de litros.

Gráfico N° 12

Principales rubros exportados  
Millones de dólares enero 2015

Fuente: elaborado por Odepa con información del Servicio Nacional de Aduanas

Cuadro N° 11

## Exportaciones de frutas \*

Productos	Volumen (toneladas)				Valor (miles de US\$ FOB)			
	2014	enero			2014	enero		
		2014	2015	Var % 15/14		2014	2015	Var % 15/14
<b>Total frutas</b>	<b>2.964.302</b>	<b>229.328</b>	<b>248.072</b>	<b>8,2</b>	<b>5.971.546</b>	<b>826.162</b>	<b>703.646</b>	<b>-14,8</b>
<b>Primario</b>	<b>2.365.273</b>	<b>193.847</b>	<b>214.029</b>	<b>10,4</b>	<b>4.602.880</b>	<b>751.629</b>	<b>627.419</b>	<b>-16,5</b>
<b>Fruta fresca</b>	<b>2.312.527</b>	<b>192.942</b>	<b>213.254</b>	<b>10,5</b>	<b>4.198.356</b>	<b>741.621</b>	<b>617.843</b>	<b>-16,7</b>
Uvas	731.827	81.642	73.613	-9,8	1.473.788	182.900	117.796	-35,6
Manzanas	819.951	4.298	3.637	-15,4	754.128	3.805	3.122	-17,9
Kiwis	102.649	17	0		176.379	23	0	
Aguacates (paltas)	111.656	18.648	8.319	-55,4	209.535	34.265	13.669	-60,1
Ciruelas	45.613	6.650	13.171	98,1	100.164	14.115	16.381	16,1
Peras	116.752	2.376	3.479	46,4	118.525	3.022	3.748	24,0
Arandanos	83.871	26.893	35.529	32,1	507.850	156.135	176.544	13,1
Nectarines	27.744	6.837	13.292	94,4	59.865	16.823	17.401	3,4
Melocotones (duraznos)	20.520	4.424	8.741	97,6	41.205	10.246	11.026	7,6
Limonas	43.114	214	0		60.889	191	0	
Mandarinas, clementinas, wilking e híbridas	55.995	0	0		84.407	0	0	
Cerezas	85.250	40.371	52.293	29,5	535.746	318.893	255.248	-20,0
Naranjas	57.445	0	22		51.648	0	22	
Otros	10.139	573	1.158	102,1	24.227	1.202	2.887	140,2
<b>Frutos secos</b>	<b>52.747</b>	<b>905</b>	<b>775</b>	<b>-14,3</b>	<b>404.524</b>	<b>10.007</b>	<b>9.576</b>	<b>-4,3</b>
Almendras con cáscara, frescas o secas	68	11	2	-84,2	448	60	17	-71,6
Almendras sin cáscara	3.969	109	270	146,6	43.271	1.081	3.365	211,4
Avellanas con cáscara, frescas o secas	10.690	0	0		35.712	0	0	
Avellanas sin cáscara, frescas o secas	83	0	0		663	0	0	
Castañas, frescas o secas, incluso sin cáscara	1.875	0	50		2.815	0	58	
Los demás cocos, excepto secos	1	0	0		6	0	0	
Nueces de nogal con cáscara	20.105	0	0		110.108	0	0	
Nueces de nogal sin cáscara	15.952	783	453	-42,1	211.483	8.860	6.134	-30,8
Pistachos	2	1	0	-95,6	14	7	1	-81,2
Los demás frutos de cáscara, frescos o secos, inc	0	0	0		4	0	0	

Fuente: elaborado por Odepa con información del Servicio Nacional de Aduanas. \* Cifras sujetas a revisión por informes de variación de valor (IVV).

Cuadro N° 11 (continuación)

## Exportaciones de frutas \*

Productos	Volumen (toneladas)				Valor (miles de US\$ FOB)			
	2014	enero			2014	enero		
		2014	2015	Var % 15/14		2014	2015	Var % 15/14
<b>Industrial</b>	<b>599.029</b>	<b>35.480</b>	<b>34.044</b>	<b>-4,1</b>	<b>1.368.665</b>	<b>74.533</b>	<b>76.227</b>	<b>2,3</b>
<b>Compotas</b>	<b>179.358</b>	<b>13.039</b>	<b>9.330</b>	<b>-28,4</b>	<b>226.245</b>	<b>15.377</b>	<b>10.638</b>	<b>-30,8</b>
Damascos	699	104	79	-24,1	1.152	136	107	-21,3
Duraznos	32.664	3.171	1.122	-64,6	59.179	4.568	2.308	-49,5
Las demás confituras, jaleas y mermeladas, puré	40.043	3.033	2.181	-28,1	41.998	3.331	2.198	-34,0
Otras	105.952	6.731	5.950	-11,6	123.916	7.342	6.026	-17,9
<b>Conservas</b>	<b>59.886</b>	<b>3.432</b>	<b>3.477</b>	<b>1,3</b>	<b>131.860</b>	<b>6.124</b>	<b>7.320</b>	<b>19,5</b>
Aceitunas	2.205	20	33	70,9	5.658	122	162	33,4
Cerezas	5.064	453	320	-29,2	16.370	1.440	928	-35,5
Damascos	44	0	0		72	0	0	
Duraznos	47.297	2.449	3.014	23,1	84.695	3.611	5.215	44,4
Las demás frutas preparadas o conservadas	3.541	476	20	-95,8	10.680	707	145	-79,5
Los demás frutos de cáscara y semillas, incluidas	1.169	20	68	238,0	13.194	225	815	261,7
Mezclas preparadas o conservadas	0	0	0		0	0	0	
Peras	284	12	17	39,9	500	18	45	151,3
Otras conservas	282	3	6	101,8	691	1	9	708,0
<b>Congelados</b>	<b>85.233</b>	<b>5.046</b>	<b>6.578</b>	<b>30,3</b>	<b>262.444</b>	<b>14.551</b>	<b>18.345</b>	<b>26,1</b>
Arándanos	33.133	1.426	3.777	164,9	104.665	4.266	14.212	233,2
Frambuesas	30.482	1.175	1.379	17,4	119.970	4.220	5.612	33,0
Fruillas	16.221	1.787	2.060	15,2	35.973	3.618	4.878	34,8
Moras	17.162	711	1.727	142,7	47.346	1.922	3.743	94,7
Zarzamoras, mora-frambuesa y grosellas	4.234	335	362	8,0	15.379	1.263	1.246	-1,3
Las demás	17.133	1.038	1.051	1,3	43.777	3.528	2.867	-18,7
<b>Deshidratados</b>	<b>141.627</b>	<b>5.877</b>	<b>6.204</b>	<b>5,6</b>	<b>472.125</b>	<b>18.450</b>	<b>21.629</b>	<b>17,2</b>
Ciruelas secas	64.451	2.761	2.687	-2,7	233.273	7.877	10.620	34,8
Manzanas	5.997	398	324	-18,4	37.660	2.480	2.003	-19,3
Mosquetas	4.689	184	302	64,3	19.620	618	1.331	115,5
Pasas	66.000	2.518	2.862	13,6	176.505	7.106	7.127	0,3
Otros deshidratados	489	16	28	71,5	5.067	369	549	48,7
<b>Extracción de aceites</b>	<b>9.914</b>	<b>956</b>	<b>842</b>	<b>-11,9</b>	<b>48.071</b>	<b>5.064</b>	<b>4.089</b>	<b>-19,3</b>
Aceite de oliva, virgen	9.521	930	831	-10,6	41.527	4.612	3.852	-16,5
Aceite de rosa mosqueta y sus fracciones	368	25	10	-60,7	6.168	428	192	-55,2
Aceite de palta	16	1	1	-17,8	209	12	9	-23,6
Otros	10	0	0	388,8	167	13	37	183,1
<b>Jugos</b>	<b>121.298</b>	<b>7.014</b>	<b>7.510</b>	<b>7,1</b>	<b>221.566</b>	<b>14.535</b>	<b>13.818</b>	<b>-4,9</b>
Manzanas	85.129	2.590	5.049	94,9	121.952	3.846	7.023	82,6
Uva (Incluido el mosto)	26.978	3.544	1.780	-49,8	62.242	8.278	4.004	-51,6
Naranja	69	0	22		116	0	51	
Otros jugos	9.122	879	659	-25,1	37.257	2.411	2.740	13,6
<b>Otras frutas</b>	<b>1.714</b>	<b>116</b>	<b>102</b>	<b>-11,8</b>	<b>6.355</b>	<b>432</b>	<b>387</b>	<b>-10,3</b>

Fuente: elaborado por Odepa con información del Servicio Nacional de Aduanas. \* Cifras sujetas a revisión por informes de variación de valor (IVV).

Cuadro N° 12

## Exportaciones de semillas para siembra \*

Productos	Volumen (toneladas)				Valor (miles de US\$ FOB)			
	2014	enero		Var % 15/14	2014	enero		Var % 15/14
		2014	2015			2014	2015	
<b>Total semillas</b>	<b>94.864</b>	<b>371</b>	<b>378</b>	<b>1,7</b>	<b>497.058</b>	<b>8.739</b>	<b>4.600</b>	<b>-47,4</b>
Papas	591	0	0		656	0	0	
Arvejas	1	0	0		20	0	0	
Porotos y frejoles	1.148	0	0		3.197	0	0	
Maíz dulce	194	0	0		2.502	0	36	
Trigo duro	0	0	0		43	0	0	
Cebada	33	0	0		23	0	0	
Maíz	73.979	188	112	-40,5	279.652	2.652	846	-68,1
Avena	2.903	0	79		2.368	0	23	
Sorgo de grano	0	0	0		1	0	0	
Habas de soja	2.819	5	6	17,4	6.965	5	7	42,1
Nabo	5.446	0	0		18.544	0	0	
Girasol	4.447	2	21	838,0	23.845	74	107	43,2
Mostaza	0	0	0		0	0	0	
Cártamo	0	0	0		0	0	0	
Amapola	0	0	0		0	0	0	
Remolacha azucarera para siembra	74	0	0		759	0	0	
Forrajera	617	66	0		2.368	182	0	
Hortalizas	1.091	14	7	-51,1	129.724	2.159	921	-57,3
Semillas, frutos y esporas, para siembra	21	0	2	15.397,3	2.005	13	81	547,1
Semillas de plantas herbáceas usadas principalme	15	1	1	-64,6	15.292	2.950	1.883	-36,2
<b>Las demás semillas</b>	<b>1.484</b>	<b>94</b>	<b>151</b>	<b>60,1</b>	<b>9.093</b>	<b>704</b>	<b>696</b>	<b>-1,2</b>

Fuente: elaborado por Odepa con información del Servicio Nacional de Aduanas. \* Cifras sujetas a revisión por informes de variación de valor (IVV).

Cuadro N° 13

## Exportaciones de bulbos, flores de corte y musgos \*

Productos	Volumen (toneladas/unidades)				Valor (miles de US\$ FOB)			
	2014	enero			2014	enero		
		2014	2015	Var % 15/14		2014	2015	Var % 15/14
<b>Total flores/bulbos/musgos</b>	<b>124.230</b>	<b>1.397</b>	<b>2.194</b>	<b>57,0</b>	<b>39.704</b>	<b>1.662</b>	<b>939</b>	<b>-43,5</b>
<b>Bulbos en reposo vegetativo <sup>1</sup></b>	<b>120.486</b>	<b>1.278</b>	<b>2.140</b>	<b>67,4</b>	<b>31.838</b>	<b>276</b>	<b>385</b>	<b>39,2</b>
Bulbos de liliium	114.156	1.278	2.140	67,4	27.617	276	385	39,2
Bulbos de tulipán	6.328	0	0		4.211	0	0	
Bulbos de cala	1	0	0		9	0	0	
Los demás bulbos en reposo	0	0	0		0	0	0	
<b>Bulbos en vegetación o en flor <sup>1</sup></b>	<b>3.039</b>	<b>0</b>	<b>0</b>		<b>487</b>	<b>0</b>	<b>0</b>	
Bulbos de liliium	3.039	0	0		487	0	0	
Bulbos de tulipán	0	0	0		0	0	0	
Los demás bulbos	0	0	0		0	0	0	
<b>Flores de corte</b>	<b>273</b>	<b>67</b>	<b>23</b>	<b>-65,0</b>	<b>5.634</b>	<b>1.196</b>	<b>459</b>	<b>-61,7</b>
Azucenas frescas	0	0	0		0	0	0	
Tulipán	14	0	0		205	8	0	
Peonias	166	63	14	-77,5	3.310	1.116	343	-69,3
Calas	3	0	0	102,2	68	4	12	206,8
Las demás flores	91	3	9	207,2	2.050	69	104	51,1
<b>Musgos y líquenes</b>	<b>410</b>	<b>51</b>	<b>30</b>	<b>-40,1</b>	<b>1.651</b>	<b>183</b>	<b>96</b>	<b>-47,5</b>
Los demás follajes frescos	21	1	0		94	7	0	

Fuente: elaborado por Odepa con información del Servicio Nacional de Aduanas. \* Cifras sujetas a revisión por informes de variación de valor (IVV). 1/ Unidades

Cuadro N° 14

## Exportaciones de hortalizas y tubérculos \*

Productos	Volumen (toneladas)				Valor (miles de US\$ FOB)			
	2014	enero			2014	enero		
		2014	2015	Var % 15/14		2014	2015	Var % 15/14
<b>Total hortalizas y tubérculos</b>	<b>179.783</b>	<b>17.639</b>	<b>13.786</b>	<b>-21,8</b>	<b>247.962</b>	<b>24.928</b>	<b>28.167</b>	<b>13,0</b>
<b>Primario</b>	<b>50.161</b>	<b>7.225</b>	<b>4.623</b>	<b>-36,0</b>	<b>47.713</b>	<b>8.124</b>	<b>11.899</b>	<b>46,5</b>
Achicorias, radicchios	281	0	0		299	0	0	
Ajos	10.119	2.684	4.349	62,0	22.986	4.840	11.682	141,4
Alcachofas	0	0	0		0	0	0	
Cebollas	38.111	4.466	218	-95,1	20.416	2.996	94	-96,9
Chalotes	0	0	0		1	0	0	
Espárragos	2	0	0	-37,5	3	1	0	-41,7
Judías	0	0	0		2	0	0	
Lechugas	8	0	0		21	0	0	
Melones frescos	1	0	0		3	0	0	
Orégano, fresco o seco	706	73	3	-95,3	2.999	266	17	-93,6
Papas, excepto para siembra	436	0	25		194	0	16	
Pimientos frescos o refrigerados	14	0	0	0,0	97	0	0	0,0
Tomates	139	0	0		196	0	0	
Zanahorias y nabos	55	0	0		136	0	0	
Zapallos	258	0	0		195	0	0	
Otras hortalizas	32	1	27	2.066,4	164	20	90	344,3
<b>Industrial</b>	<b>129.622</b>	<b>10.415</b>	<b>9.163</b>	<b>-12,0</b>	<b>200.249</b>	<b>16.805</b>	<b>16.267</b>	<b>-3,2</b>
Congelados	17.817	1.260	1.425	13,1	51.757	4.992	4.816	-3,5
Conservas	5.152	841	836	-0,6	12.953	2.446	2.052	-16,1
Deshidratados	1.524	58	159	171,6	8.354	268	1.129	320,7
Pastas pulpas y jugos	105.129	8.255	6.744	-18,3	127.185	9.098	8.270	-9,1

Fuente: elaborado por Odepa con información del Servicio Nacional de Aduanas. \* Cifras sujetas a revisión por informes de variación de valor (IVV).

Cuadro N° 15

## Exportaciones de vinos y alcoholes \*

Productos	Volumen (miles de litros)				Valor (miles de US\$ FOB)			
	2014	enero			2014	enero		
		2014	2015	Var % 15/14		2014	2015	Var % 15/14
<b>Total vinos y alcoholes</b>	<b>811.182</b>	<b>56.091</b>	<b>63.780</b>	<b>13,7</b>	<b>1.883.817</b>	<b>135.512</b>	<b>157.372</b>	<b>16,1</b>
<b>Vino con denominación de origen</b>	<b>413.569</b>	<b>28.277</b>	<b>34.905</b>	<b>23,4</b>	<b>1.422.018</b>	<b>101.683</b>	<b>123.234</b>	<b>21,2</b>
Chardonnay	36.803	2.601	2.888	11,0	124.110	9.012	9.838	9,2
Chenin blanc	5	0	0		24	0	0	
Pedro Jimenez	66	4	22	504,4	225	13	75	487,5
Pinot blanc	24	3	0		72	15	0	
Riesling y viognier	1.852	141	154	8,7	7.251	506	545	7,8
Sauvignon blanc	49.281	3.370	3.671	8,9	156.481	11.114	12.022	8,2
Los demás vinos blancos	2.783	158	153	-3,2	9.392	554	561	1,2
Mezclas de vinos blancos	38.667	2.299	3.400	47,9	113.706	7.020	9.416	34,1
Cabernet franc	125	7	8	27,2	858	55	66	19,4
Cabernet sauvignon	78.423	5.221	6.979	33,7	272.856	20.721	25.722	24,1
Carmenere	22.623	1.424	1.812	27,2	88.528	6.049	7.278	20,3
Cot (malbec)	2.230	174	177	2,0	9.821	724	703	-2,9
Merlot	33.438	2.335	2.838	21,6	102.922	7.415	8.996	21,3
Pinot Noir	8.505	679	824	21,4	40.615	3.132	3.868	23,5
Syrah	7.556	499	803	60,8	36.738	2.599	3.911	50,5
Los demás vinos tintos	2.080	101	179	77,3	18.634	805	1.586	97,1
Mezclas de vino tinto	121.622	8.782	10.504	19,6	417.239	30.529	37.242	22,0
Los demás vinos (con D.O.)	7.486	478	493	3,2	22.545	1.421	1.404	-1,1
<b>Otros vinos y alcoholes</b>	<b>397.612</b>	<b>27.814</b>	<b>28.875</b>	<b>3,8</b>	<b>461.799</b>	<b>33.829</b>	<b>34.138</b>	<b>0,9</b>
Los demás vinos	329.417	22.961	23.894	4,1	296.758	21.313	21.547	1,1
Los demás vinos capacidad inferior o igual a 2 lts.	49.354	3.106	3.376	8,7	98.225	6.219	6.756	8,6
Vino espumoso	4.090	312	400	28,2	17.259	1.265	1.648	30,3
Pisco	502	45	25	-44,7	3.152	229	180	-21,3
Otros	14.249	1.390	1.180	-15,1	46.405	4.804	4.008	-16,6

Fuente: elaborado por Odepa con información del Servicio Nacional de Aduanas. \* Cifras sujetas a revisión por informes de variación de valor (IVV).

Cuadro N° 16

## Exportaciones pecuarias \*

Productos	Volumen (toneladas)				Valor (miles de US\$ FOB)			
	2014	enero			2014	enero		
		2014	2015	Var % 15/14		2014	2015	Var % 15/14
<b>Primario</b>					<b>92.025</b>	<b>3.000</b>	<b>13.934</b>	<b>364,5</b>
Aves vivas **	0	0	0		0	0	0	
Equinos vivos **	142	7	10	42,9	4.192	55	660	1.099,5
Porcinos vivos **	744	0	0		2.566	0	0	
Lana sucia y lavada	4.272	83	289	249,7	15.714	264	1.211	358,6
Miel natural	7.034	169	421	149,8	27.488	586	1.625	177,1
Otros pecuarios					42.066	2.095	10.438	398,3
<b>Industrial</b>					<b>1.296.035</b>	<b>77.444</b>	<b>92.220</b>	<b>19,1</b>
<b>Lácteos</b>	<b>98.528</b>	<b>7.802</b>	<b>7.538</b>	<b>-3,4</b>	<b>299.788</b>	<b>27.298</b>	<b>19.971</b>	<b>-26,8</b>
Leche líquida	5.391	85	137	61,5	5.044	82	140	70,4
Leche en polvo descremada	2.129	2	6	263,6	9.194	2	5	212,7
Leche en polvo entera	20.784	3.080	832	-73,0	94.481	14.241	3.075	-78,4
Yogur	379	29	2	-93,2	579	104	1	-99,2
Quesos	8.410	621	832	33,9	41.997	3.148	3.850	22,3
Leche condensada	28.016	2.162	2.955	36,7	51.385	3.817	5.444	42,6
Dulce de leche (manjar)	4.596	312	323	3,5	7.602	497	579	16,5
Otros lácteos	28.825	1.511	2.451	62,2	89.506	5.408	6.877	27,2
<b>Carnes y subproductos</b>	<b>262.835</b>	<b>12.974</b>	<b>21.816</b>	<b>68,2</b>	<b>835.515</b>	<b>40.435</b>	<b>60.410</b>	<b>49,4</b>
Carne bovina	2.012	68	399	486,5	14.025	601	2.337	289,0
Carne de ave	96.415	4.657	9.698	108,2	284.591	12.892	28.375	120,1
Carne ovina	6.172	80	52	-34,5	35.013	545	207	-62,0
Carne porcina	121.769	6.658	8.473	27,3	450.692	24.181	25.630	6,0
Otras carnes y subproductos	36.467	1.511	3.195	111,4	51.194	2.215	3.861	74,3
<b>Otros productos pecuarios</b>					<b>160.732</b>	<b>9.711</b>	<b>11.840</b>	<b>21,9</b>
Embutidos y productos similares	416	21	158	643,5	706	150	201	33,9
Otros					160.027	9.561	11.639	21,7

Fuente: elaborado por Odepa con información del Servicio Nacional de Aduanas. \* Cifras sujetas a revisión por informes de variación de valor (IVV).

\*\* Cifras en Unidades.

Cuadro N° 17

## Exportaciones forestales \*

Productos	Volumen (toneladas)				Valor (miles de US\$ FOB)			
	2014	enero			2014	enero		
		2014	2015	Var % 15/14		2014	2015	Var % 15/14
<b>Primario</b>					<b>319.862</b>	<b>43.476</b>	<b>19.314</b>	<b>-55,6</b>
<b>Maderas en plaquitas</b>	<b>4.130.693</b>	<b>538.597</b>	<b>263.750</b>	<b>-51,0</b>	<b>307.067</b>	<b>43.108</b>	<b>18.505</b>	<b>-57,1</b>
Coníferas	0	0	0		0	0	0	
No coníferas	4.130.693	538.597	263.750	-51,0	307.067	43.108	18.505	-57,1
<b>Maderas en bruto ***</b>	<b>1.479.848</b>	<b>806</b>	<b>2.107</b>	<b>161,4</b>	<b>6.130</b>	<b>157</b>	<b>430</b>	<b>174,5</b>
Coníferas	956.458	806	1.584	96,5	5.117	157	334	113,2
No coníferas	523.390	0	523		1.013	0	96	
<b>Otros forestales</b>					<b>6.665</b>	<b>211</b>	<b>379</b>	<b>79,4</b>
<b>Industrial</b>					<b>5.102.875</b>	<b>420.706</b>	<b>337.893</b>	<b>-19,7</b>
<b>Celulosa</b>	<b>4.668.699</b>	<b>414.256</b>	<b>314.530</b>	<b>-24,1</b>	<b>2.879.455</b>	<b>260.218</b>	<b>185.455</b>	<b>-28,7</b>
Celulosa cruda coníferas	440.756	34.746	28.897	-16,8	297.061	23.509	18.296	-22,2
Celulosa cruda no coníferas	0	0	0		0	0	0	
Celulosa Blanqueada semiblanqueada coníferas	2.138.253	178.807	120.440	-32,6	1.444.898	121.848	78.520	-35,6
Celulosa Blanqueada semiblanqueada no coníferas	2.089.690	200.702	165.192	-17,7	1.137.495	114.861	88.639	-22,8
Otros celulosa	0	0	0		0	0	0	
<b>Maderas Aserradas ***</b>					<b>990.055</b>	<b>80.086</b>	<b>65.757</b>	<b>-17,9</b>
Madera aserrada coníferas	6.847.153	293.937	228.528	-22,3	984.681	79.750	65.369	-18,0
Madera aserrada no coníferas	593.394	211	842	298,9	4.324	138	384	179,2
Madera aserrada otras					1.051	198	3	-98,4
<b>Maderas elaboradas</b>					<b>1.196.764</b>	<b>78.524</b>	<b>84.010</b>	<b>7,0</b>
Madera elaborada coníferas					633.067	41.621	50.158	20,5
Madera elaborada no coníferas					17.639	1.773	1.419	-20,0
Madera elaborada las demás					546.058	35.130	32.434	-7,7
<b>Papel prensa (para periódico)</b>	<b>54.034</b>	<b>2.823</b>	<b>4.085</b>	<b>44,7</b>	<b>36.236</b>	<b>1.873</b>	<b>2.651</b>	<b>41,5</b>
<b>Otros forestales</b>					<b>365</b>	<b>5</b>	<b>21</b>	<b>319,2</b>

Fuente: elaborado por Odepa con información del Servicio Nacional de Aduanas. \* Cifras sujetas a revisión por informes de variación de valor (IVV).

\*\* Cifras en Metros Cúbicos

Cuadro N° 18

## Exportaciones de insumos y maquinaria

Productos	Volumen (toneladas)				Valor (miles de US\$ FOB)			
	2014	enero			2014	enero		
		2014	2015	Var % 15/14		2014	2015	Var % 15/14
<b>Insumos</b>					<b>873.455</b>	<b>61.267</b>	<b>85.797</b>	<b>40,0</b>
<b>Fertilizantes</b>	<b>2.042.666</b>	<b>149.737</b>	<b>184.900</b>	<b>23,5</b>	<b>794.770</b>	<b>56.937</b>	<b>82.261</b>	<b>44,5</b>
Urea	69	0	0		63	0	0	
Superfosfatos	0	0	0		0	0	0	
Nitrato de Amonio	252.059	11.902	13.733	15,4	120.016	5.504	7.339	33,4
Fosfato Diamónico	7	7	0		4	4	0	
Otros fertilizantes	1.790.532	137.828	171.167	24,2	674.687	51.429	74.921	45,7
<b>Plaguicidas y productos químicos<sup>1</sup></b>	<b>18.693</b>	<b>645</b>	<b>704</b>	<b>9,1</b>	<b>69.747</b>	<b>3.672</b>	<b>3.224</b>	<b>-12,2</b>
Herbicidas	335	48	1	-97,9	3.120	485	22	-95,5
Fungicidas	13.106	383	458	19,6	44.459	1.473	1.783	21,0
Insecticidas	973	125	54	-56,6	11.392	1.345	799	-40,6
Otros agroquímicos	4.278	89	190	113,0	10.775	369	620	68,1
<b>Medicamentos veterinarios</b>	<b>1.389</b>	<b>106</b>	<b>33</b>	<b>-68,4</b>	<b>6.880</b>	<b>555</b>	<b>231</b>	<b>-58,4</b>
Antibióticos	137	14	2	-84,0	2.718	194	27	-85,9
Vacunas	1	0	0		310	37	0	
Otros Insumos	1.251	92	31	-66,1	3.853	324	203	-37,3
<b>Otros Insumos</b>					<b>2.058</b>	<b>103</b>	<b>82</b>	<b>-20,7</b>
Cuchillas y hojas cortantes, para madera y máquinas	85	0	0	-22,5	420	11	9	-18,4
Sacos y talegas	627	18	22	20,3	1.638	92	73	-21,0
<b>Maquinaria (unidades)</b>					<b>18.924</b>	<b>4.227</b>	<b>2.323</b>	<b>-45,0</b>
Tractores	34	0	4		411	0	39	
Cosechadoras-trilladoras	2	0	0		3	0	0	
Sembradoras, plantadoras y transplantadoras	1	0	0		183	0	0	
Otras maquinarias y herramientas					18.327	4.227	2.283	-46,0

Fuente: elaborado por Odepa con información del Servicio Nacional de Aduanas. \* Cifras sujetas a revisión por informes de variación de valor (IVV).<sup>1</sup>/Industria, domésticos y agrícolas

Cuadro N° 19

## Importaciones de productos silvoagropecuarios

Productos	Volumen (toneladas)				Valor (miles de US\$ CIF)			
	2014	enero			2014	enero		
		2014	2015	Var % 15/14	2014	2015	Var % 15/14	
<b>Total Importaciones</b>					<b>5.665.296</b>	<b>457.134</b>	<b>438.650</b>	<b>-4,0</b>
<b>Primario</b>					<b>1.157.367</b>	<b>97.331</b>	<b>125.603</b>	<b>29,0</b>
Maíz consumo	1.410.368	138.607	308.491	122,6	308.951	30.656	63.924	108,5
Trigo Blando	746.723	23.496	29.768	26,7	232.523	7.736	8.921	15,3
Trigo Duro	34.900	3.808	0		13.968	1.419	0	
Cebada	52.541	7.001	6.518	-6,9	17.313	2.299	2.353	2,3
Habas de soja, incluso quebrantadas	90.466	22.609	7.318	-67,6	49.217	12.822	3.732	-70,9
Otros productos silvoagropecuarios					535.396	42.399	46.673	10,1
<b>Industrial</b>					<b>4.507.929</b>	<b>359.803</b>	<b>313.047</b>	<b>-13,0</b>
Arroz descascarillado	83	0	0	-2,0	86	1	1	6,1
Arroz blanqueado	90.185	6.818	7.451	9,3	51.485	3.760	4.499	19,7
Arroz partido	19.518	2.246	4.820	114,6	7.784	846	2.132	152,1
Harina de trigo	1.130	173	165	-4,6	520	69	51	-26,2
Aceite de Maravilla en bruto	10.771	661	870	31,5	11.087	680	960	41,1
Aceite de Maravilla refinado	26.259	2.081	1.085	-47,9	37.421	3.035	1.635	-46,1
Aceite de soja en bruto	163	0	0		198	0	1	
Aceite de soja refinado	91.792	6.780	7.386	8,9	110.611	8.621	8.452	-2,0
Mezclas de aceites	151.775	15.440	13.815	-10,5	159.627	16.225	13.466	-17,0
Azúcar refinada	334.711	30.911	48.637	57,3	163.036	16.231	21.806	34,4
Leche en polvo descremada	5.507	190	790	314,8	23.346	842	2.796	231,9
Leche en polvo entera	3.905	245	90	-63,4	17.821	1.174	286	-75,6
Quesos	24.152	3.195	1.287	-59,7	117.211	14.661	5.899	-59,8
Carne Bovina Refrigerada	140.195	11.407	9.866	-13,5	804.481	65.158	55.145	-15,4
Carne Bovina Congelada	7.424	420	552	31,4	35.565	2.168	2.541	17,2
Carne Porcina	33.670	2.115	2.039	-3,6	109.956	5.963	6.637	11,3
Carne Ave	86.387	6.469	5.582	-13,7	157.902	11.824	10.158	-14,1
Otros productos silvoagropecuarios					2.699.793	208.546	176.582	-15,3

Fuente: elaborado por Odepa con información del Servicio Nacional de Aduanas.

Cuadro N° 20								
Importaciones de insumos y maquinaria								
Productos	Volumen (toneladas)				Valor (miles de US\$ CIF)			
	2014	enero			2014	enero		
	2014	2015	Var % 15/14		2014	2015	Var % 15/14	
<b>Insumos</b>					<b>932.865</b>	<b>56.048</b>	<b>43.878</b>	<b>-21,7</b>
<b>Fertilizantes</b>	<b>1.061.940</b>	<b>53.768</b>	<b>42.105</b>	<b>-21,7</b>	<b>461.054</b>	<b>23.201</b>	<b>19.069</b>	<b>-17,8</b>
Urea	528.439	21.359	26.580	24,4	193.670	8.699	9.796	12,6
Superfosfatos	129.734	11	0		52.381	5	0	
Nitrato de Amonio	44.978	0	6.666		23.415	0	2.752	
Fosfato Diamónico	79.442	3.235	343	-89,4	39.622	1.413	212	-85,0
Fosfato Monoamónico	108.239	4.928	1.435	-70,9	56.535	2.321	1.159	-50,0
Otros fertilizantes	171.108	24.235	7.081	-70,8	95.430	10.763	5.150	-52,1
<b>Plaguicidas y productos químicos<sup>1</sup></b>	<b>41.388</b>	<b>3.391</b>	<b>2.575</b>	<b>-24,0</b>	<b>317.492</b>	<b>19.497</b>	<b>12.030</b>	<b>-38,3</b>
Herbicidas	8.868	1.098	562	-48,8	81.478	7.841	2.810	-64,2
Fungicidas	5.160	208	198	-4,8	76.737	3.889	3.578	-8,0
Insecticidas	7.914	610	608	-0,3	81.815	4.661	2.557	-45,1
Otros agroquímicos	19.445	1.475	1.207	-18,2	77.462	3.106	3.086	-0,6
<b>Medicamentos veterinarios</b>	<b>3.110</b>	<b>215</b>	<b>140</b>	<b>-34,9</b>	<b>113.557</b>	<b>9.958</b>	<b>9.690</b>	<b>-2,7</b>
Antibióticos	1.363	72	24	-65,9	16.872	809	833	3,0
Vacunas	173	11	19	63,4	58.711	7.137	7.144	0,1
Otros Insumos	1.574	132	97	-26,6	37.974	2.012	1.713	-14,9
<b>Otros Insumos</b>					<b>40.763</b>	<b>3.392</b>	<b>3.089</b>	<b>-8,9</b>
Cuchillas y hojas cortantes, para madera y máquinas	749	53	79	49,6	16.887	1.300	1.125	-13,5
Sacos y talegas	8.295	741	747	0,9	23.877	2.093	1.964	-6,1
<b>Maquinaria (unidades)</b>					<b>624.497</b>	<b>68.066</b>	<b>49.976</b>	<b>-26,6</b>
Tractores	5.166	382	302	-20,9	116.969	11.250	7.691	-31,6
Cosechadoras-trilladoras	171	31	12	-61,3	10.575	2.729	1.716	-37,1
Sembradoras, plantadoras y transplantadoras	1.073	17	131	670,6	10.806	484	178	-63,3
Otras maquinarias y herramientas					486.146	53.603	40.391	-24,6

Fuente: elaborado por Odepa con información del Servicio Nacional de Aduanas. <sup>1</sup>/Industria, domésticos y agrícolas