



Balanza comercial de productos silvoagropecuarios

Avance mensual enero a febrero de 2015

**Balanza comercial de productos silvoagropecuarios
Avance mensual enero - febrero 2015**

**Liliana Yáñez Barrios
David Cohen Pacini**

Publicación de la Oficina de Estudios y Políticas Agrarias (Odepa)
del Ministerio de Agricultura, Gobierno de Chile

Director y Representante Legal
Claudia Carbonell Piccardo

Se puede reproducir total o parcialmente citando la fuente



CONTACTO SIAC
800 360 990

Sistema Integral de Información
y Atención Ciudadana

INFORMATIVO PRODUCIDO Y EDITADO POR ODEPA | TEATINOS 40 | PISO 8 | SANTIAGO DE CHILE |
FONO CONSULTA: 800 360 990 FONO MESA CENTRAL:(56-2) 23973000 | odepa@odepa.gob.cl

Se autoriza la reproducción total o parcial de la información citando la fuente (Odepa).



www.odepa.gob.cl

Teatinos 40, piso 8. Santiago, Chile
Teléfono : (56- 2) 23973000
Fax : (56- 2) 23973111
www.odepa.gob.cl

TABLA DE CONTENIDO

Cuadro	Descripción	Página
Nº 1	Balanza de productos silvoagropecuarios	4
Nº 2	Evolución de las exportaciones silvoagropecuarias por sector	5
Nº 3	Evolución de las importaciones silvoagropecuarias por sector	6
Nº 4	Balanza de productos silvoagropecuarios por clase y subsector	7
Nº 5	Balanza de productos silvoagropecuarios por zona económica	9
Nº 6	Exportación de productos silvoagropecuarios por país de destino	11
Nº 7	Importación de productos silvoagropecuarios por país de origen	12
Nº 8	Principales productos silvoagropecuarios exportados	13
Nº 9	Principales productos silvoagropecuarios importados	14
Nº 10	Principales rubros exportados	15
Nº 11	Exportaciones de frutas	16
Nº 12	Exportaciones de semillas para siembra	18
Nº 13	Exportaciones de bulbos, flores y musgos	19
Nº 14	Exportaciones de hortalizas y tubérculos	20
Nº 15	Exportaciones de vinos y alcoholes	21
Nº 16	Exportaciones pecuarias	22
Nº 17	Exportaciones forestales	23
Nº 18	Exportaciones de insumos y maquinaria	24
Nº 19	Importaciones de productos silvoagropecuarios	25
Nº 20	Importaciones de insumos y maquinaria	26

Gráfico	Descripción	Página
Nº 1	Balanza de productos silvoagropecuarios	4
Nº 2	Evolución de las exportaciones silvoagropecuarias	5
Nº 3	Evolución de las importaciones silvoagropecuarias	6
Nº 4	Exportaciones silvoagropecuarios por clase	8
Nº 5	Exportaciones silvoagropecuarios por subsector	8
Nº 6	Exportaciones de productos silvoagropecuarios por zona económica	10
Nº 7	Importaciones de productos silvoagropecuarios por zona económica	10
Nº 8	Exportación de productos silvoagropecuarios por país de destino	11
Nº 9	Importación de productos silvoagropecuarios por país de origen	12
Nº 10	Principales productos silvoagropecuarios exportados	13
Nº 11	Principales productos silvoagropecuarios importados	14
Nº 12	Principales rubros exportados	15

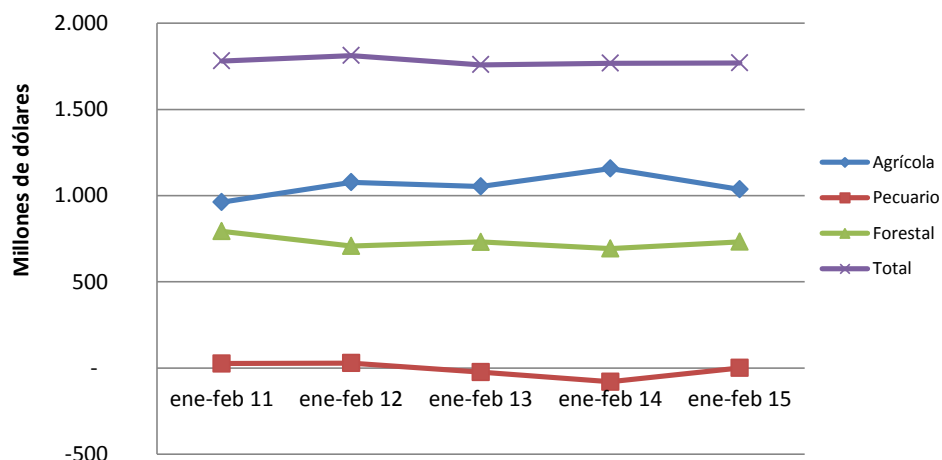
Las exportaciones que no son realizadas en la modalidad "a firme" pueden ser ajustadas de acuerdo al Informe de Variación de Valor (IVV), el cual afecta directamente a cada declaración de exportación en el mes en que fueron efectuadas. Por esta razón, las cifras de exportaciones pueden experimentar modificaciones cada vez que se aplican los IVV, ocasionando, eventualmente, el ajuste de los valores de exportación.

Cuadro N° 1
Balanza comercial de productos silvoagropecuarios por sector *
Chile - Mundo
Miles de dólares

Sector	2014	enero - febrero		Variación	Participación
	ene - dic	2014	2015	2015-2014	2015
Exportaciones por sector					
Total	15.935.861	2.687.774	2.606.783	-3,0%	
Agrícola	9.125.791	1.779.145	1.616.798	-9,1%	62,0%
Pecuario	1.387.980	171.935	219.124	27,4%	8,4%
Forestal	5.422.090	736.694	770.861	4,6%	29,6%
Importaciones por sector					
Total	5.665.097	919.898	837.636	-8,9%	
Agrícola	3.808.795	623.126	580.833	-6,8%	69,3%
Pecuario	1.583.694	251.806	218.128	-13,4%	26,0%
Forestal	272.608	44.966	38.675	-14,0%	4,6%
Balanza comercial de productos					
Total	10.270.764	1.767.876	1.769.147	0,1%	
Agrícola	5.316.996	1.156.019	1.035.965	-10,4%	58,6%
Pecuario	-195.714	-79.871	996	-101,2%	0,1%
Forestal	5.149.482	691.728	732.186	5,8%	41,4%

Fuente: elaborado por ODEPA con información del Servicio Nacional de Aduanas;
 * Cifras sujetas a revisión por informes de variación de valor (IVV).

Gráfico N° 1
Evolución balanza de productos silvoagropecuarios



Fuente: elaborado po Odepa con información del Servicio Nacional de Aduanas

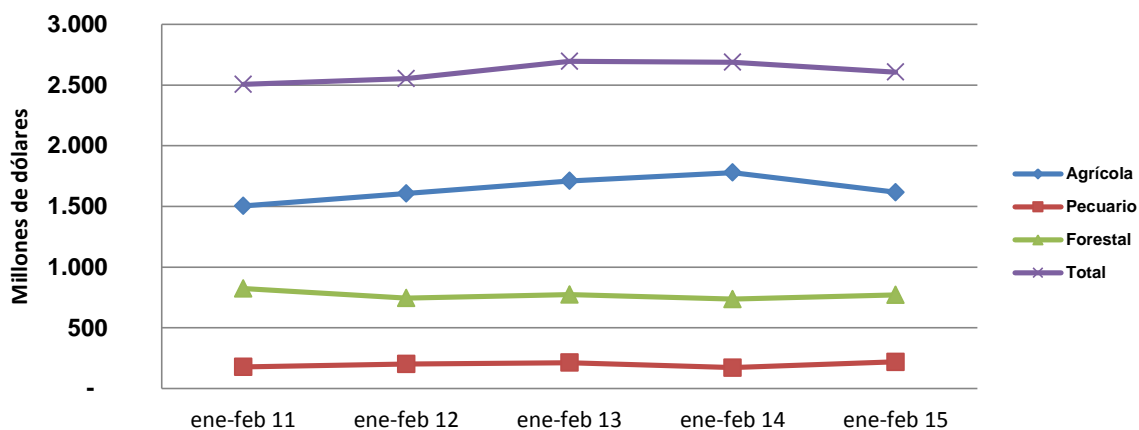
Cuadro N° 2
Evolución de las exportaciones silvoagropecuarias por sector*
Chile - Mundo
Miles de dólares

Sector	enero - febrero				
	2011	2012	2013	2014	2015
Agrícola	1.505.288	1.607.438	1.709.693	1.779.145	1.616.798
Pecuario	177.267	201.054	212.718	171.935	219.124
Forestal	822.704	745.112	773.227	736.694	770.861
Total	2.505.259	2.553.604	2.695.638	2.687.774	2.606.783

Fuente: elaborado por Odepa con información del Servicio Nacional de Aduanas

* Cifras sujetas a revisión por informes de variación de valor (IVV).

Gráfico N° 2
Evolución de las exportaciones silvoagropecuarias



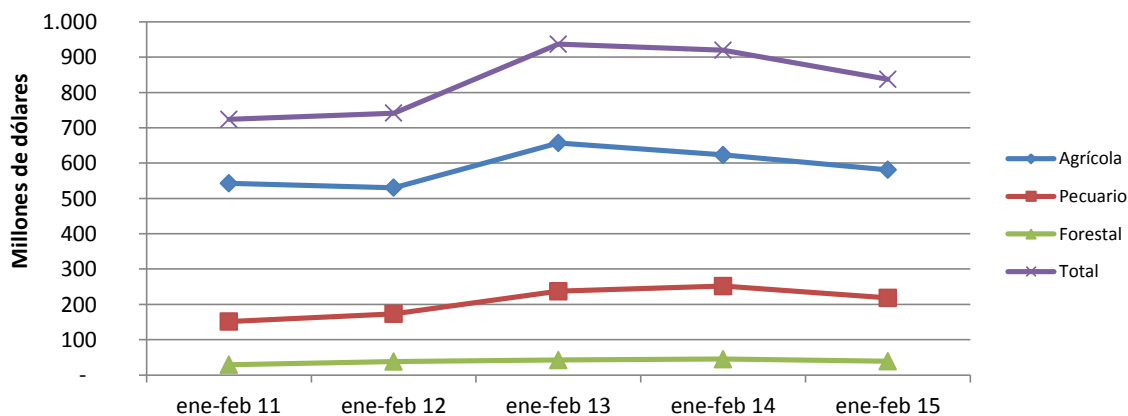
Fuente: elaborado por Odepa con información del Servicio Nacional de Aduanas

Cuadro N° 3
Evolución de las importaciones silvoagropecuarias por sector
Chile - Mundo
Miles de dólares

Sector	enero - febrero				
	2011	2012	2013	2014	2015
Agrícola	543.031	530.330	657.278	623.126	580.833
Pecuario	151.660	173.421	236.946	251.806	218.128
Forestal	29.456	37.783	42.420	44.966	38.675
Total	724.147	741.534	936.644	919.898	837.636

Fuente: elaborado por Odepa con información del Servicio Nacional de Aduanas

Gráfico N° 3
Evolución de las importaciones silvoagropecuarias



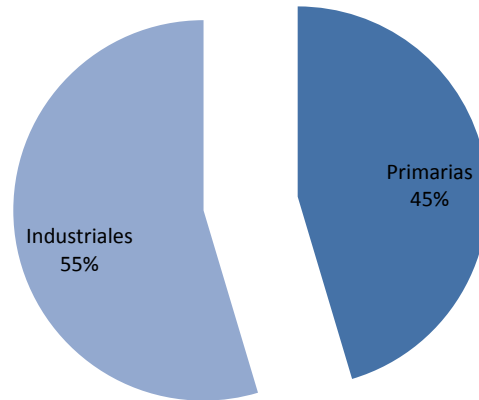
Fuente: elaborado por Odepa con información del Servicio Nacional de Aduanas

Cuadro N° 4
Balanza comercial de productos silvoagropecuarios por clase y sector*
Chile - Mundo
Miles de dólares

Clase y sector	2014	enero - febrero		Variación	Participación
		2014	2015	2015-2014	2015
Exportaciones por clase y sector					
Total silvoagropecuario	15.935.861	2.687.774	2.606.783	-3,0%	
Productos primarios	5.685.220	1.376.196	1.182.965	-14,0%	45,4%
Agrícola	5.273.333	1.293.275	1.117.658	-13,6%	94,5%
Pecuario	92.025	9.030	20.709	129,3%	1,8%
Forestal	319.862	73.891	44.598	-39,6%	3,8%
Productos industriales	10.250.642	1.311.578	1.423.819	8,6%	54,6%
Agrícola	3.852.458	485.870	499.140	2,7%	35,1%
Pecuario	1.295.956	162.905	198.416	21,8%	13,9%
Forestal	5.102.228	662.803	726.263	9,6%	51,0%
Importaciones por clase y sector					
Total silvoagropecuario	5.665.097	919.898	837.636	-8,9%	
Productos primarios	1.157.393	183.546	209.602	14,2%	25,0%
Agrícola	1.093.447	174.757	199.955	14,4%	95,4%
Pecuario	44.541	5.755	6.896	19,8%	3,3%
Forestal	19.405	3.034	2.751	-9,3%	1,3%
Productos industriales	4.507.703	736.352	628.034	-14,7%	75,0%
Agrícola	2.715.348	448.369	380.878	-15,1%	60,6%
Pecuario	1.539.153	246.051	211.232	-14,2%	33,6%
Forestal	253.202	41.932	35.924	-14,3%	5,7%
Balanza comercial de productos					
Total silvoagropecuario	10.270.764	1.767.876	1.769.147	0,1%	
Primario	4.527.827	1.192.650	973.363	-18,4%	55,0%
Agrícola	4.179.886	1.118.518	917.703	-18,0%	94,3%
Pecuario	47.484	3.275	13.813	321,8%	1,4%
Forestal	300.457	70.857	41.847	-40,9%	4,3%
Industrial	5.742.939	575.226	795.785	38,3%	45,0%
Agrícola	1.137.110	37.501	118.262	215,4%	14,9%
Pecuario	-243.197	-83.146	-12.816	-84,6%	-1,6%
Forestal	4.849.026	620.871	690.339	11,2%	86,7%

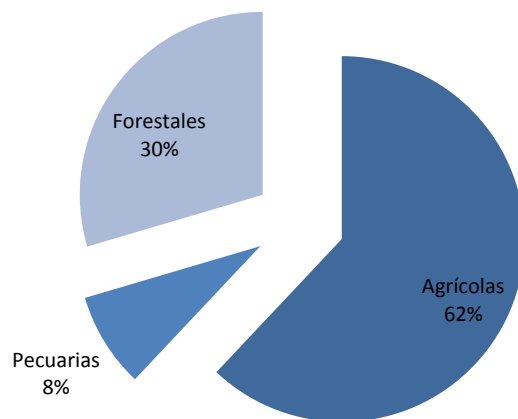
Fuente: elaborado por Odepa con información del Servicio Nacional de Aduanas
* Cifras sujetas a revisión por informes de variación de valor (IVV).

Gráfico N° 4
Exportaciones silvoagropecuarias por clase
Participación enero - febrero 2015



Fuente: elaborado por Odepa con información del Servicio Nacional de Aduanas

Gráfico N° 5
Exportaciones silvoagropecuarias por sector
Participación enero - febrero 2015



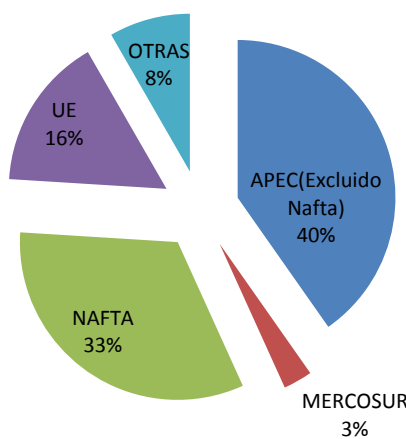
Fuente: elaborado por Odepa con información del Servicio Nacional de Aduanas

Cuadro N° 5				
Balanza de productos silvoagropecuarios por zona económica *				
Miles de dólares				
Zona económica		Exportaciones	Importaciones	Saldo
APEC (Excluido NAFTA)				
	2014	5.819.564	424.463	5.395.101
	ene-feb 2014	1.003.070	77.345	925.726
	ene-feb 2015	1.049.427	60.856	988.572
	Var. (%) 2015/2014	4,6	-21,3	6,8
UE (28)				
	2014	3.144.121	594.164	2.549.956
	ene-feb 2014	475.607	85.431	390.177
	ene-feb 2015	409.364	82.735	326.629
	Var. (%) 2015/2014	-13,9	-3,2	-16,3
MERCOSUR				
	2014	701.835	2.721.159	-2.019.324
	ene-feb 2014	91.641	464.836	-373.196
	ene-feb 2015	77.359	435.208	-357.850
	Var. (%) 2015/2014	-15,6	-6,4	-4,1
NAFTA				
	2014	4.346.967	1.337.946	3.009.021
	ene-feb 2014	915.726	192.904	722.822
	ene-feb 2015	853.982	160.075	693.907
	Var. (%) 2015/2014	-6,7	-17,0	-4,0
Otras				
	2014	1.923.373	587.364	1.336.009
	ene-feb 2014	201.730	99.382	102.348
	ene-feb 2015	216.651	98.762	117.889
	Var. (%) 2015/2014	7,4	-0,6	15,2
Balanza comercial de productos				
	2014	15.935.861	5.665.097	10.270.764
	ene-feb 2014	2.687.774	919.898	1.767.876
	ene-feb 2015	2.606.783	837.636	1.769.147
	Var. (%) 2015/2014	-3,0	-8,9	0,1

Fuente: elaborado por Odepa con información del Servicio Nacional de Aduanas.

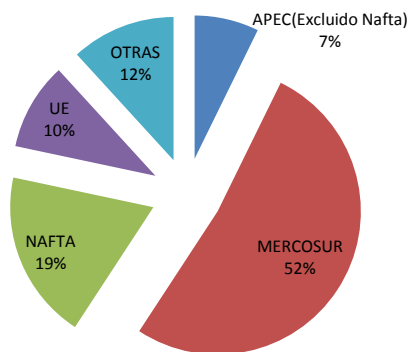
* Cifras sujetas a revisión por informes de variación de valor (IVV).

Gráfico N° 6
Exportación de productos silvoagropecuarios por zona económica
Participación enero - febrero 2015



Fuente: elaborado por Odepa con información del Servicio Nacional de Aduanas

Gráfico N° 7
Importación de productos silvoagropecuarios por zona económica
Participación enero - febrero 2015



Fuente: elaborado por Odepa con información del Servicio Nacional de Aduanas

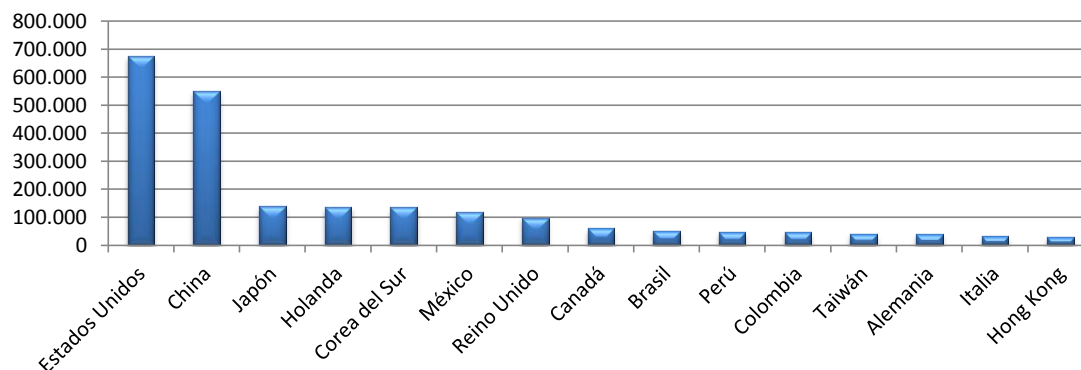
Cuadro N°6
Exportación de productos silvoagropecuarios por país de destino*
Miles de dólares FOB

País	2014	enero - febrero		Variación	Participación
		2014	2015	2015-2014	2015
Estados Unidos	3.361.255	761.125	675.504	-11,2%	25,9%
China	2.418.247	524.171	549.918	4,9%	21,1%
Japón	988.447	160.590	138.912	-13,5%	5,3%
Holanda	961.533	182.345	137.010	-24,9%	5,3%
Corea del Sur	730.223	103.664	136.932	32,1%	5,3%
México	648.761	98.003	119.276	21,7%	4,6%
Reino Unido	593.341	98.081	98.844	0,8%	3,8%
Canadá	336.952	56.597	59.201	4,6%	2,3%
Brasil	467.264	60.236	52.234	-13,3%	2,0%
Perú	378.900	34.296	46.621	35,9%	1,8%
Colombia	404.535	51.240	45.903	-10,4%	1,8%
Taiwán	326.296	51.766	39.919	-22,9%	1,5%
Alemania	329.483	48.654	38.519	-20,8%	1,5%
Italia	355.632	31.010	32.070	3,4%	1,2%
Hong Kong	130.734	42.028	29.918	-28,8%	1,1%
Otros países	3.504.258	383.967	406.001	5,7%	15,6%
TOTAL	15.935.861	2.687.774	2.606.783	-3,0%	100,0%

Fuente: elaborado por Odepa con información del Servicio Nacional de Aduanas.

* Cifras sujetas a revisión por informes de variación de valor (IVV).

Gráfico N° 8
Exportación de productos silvoagropecuarios por país de destino
Miles de dólares enero - febrero 2015



Fuente: elaborado por Odepa con información del Servicio Nacional de Aduanas

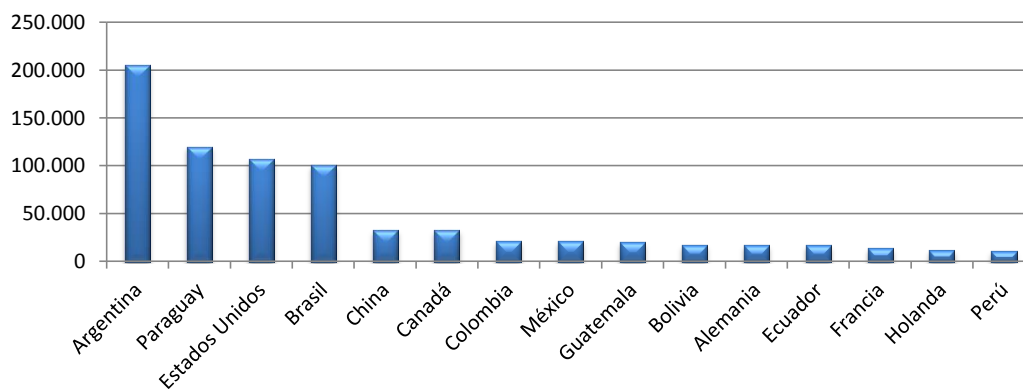
Cuadro N° 7
Importación de productos silvoagropecuarios por país de origen *

Miles de dólares CIF

País	2014	enero - febrero		Variación	Participación
	ene-dic	2014	2015	2015-2014	2015
Argentina	1.299.356	180.411	205.282	13,8%	24,5%
Paraguay	695.473	130.803	120.007	-8,3%	14,3%
Estados Unidos	886.924	117.243	106.619	-9,1%	12,7%
Brasil	654.831	143.655	100.922	-29,7%	12,0%
China	165.129	27.553	32.524	18,0%	3,9%
Canadá	316.433	54.808	32.489	-40,7%	3,9%
Colombia	132.156	20.682	21.031	1,7%	2,5%
México	134.589	20.853	20.967	0,5%	2,5%
Guatemala	70.110	8.391	20.062	139,1%	2,4%
Bolivia	120.325	27.262	17.143	-37,1%	2,0%
Alemania	89.252	11.878	16.984	43,0%	2,0%
Ecuador	118.152	17.222	16.635	-3,4%	2,0%
Francia	90.319	14.777	13.783	-6,7%	1,6%
Holanda	70.179	10.687	11.349	6,2%	1,4%
Perú	85.136	13.690	10.917	-20,3%	1,3%
Otros países	736.732	119.984	90.922	-24,2%	10,9%
TOTAL	5.665.097	919.898	837.636	-8,9%	100,0%

Fuente: elaborado por Odepa con información del Servicio Nacional de Aduanas.

Gráfico N° 9
Importación de productos silvoagropecuarios por país de origen
Miles de dólares enero - febrero 2015



Fuente: elaborado por Odepa con información del Servicio Nacional de Aduanas

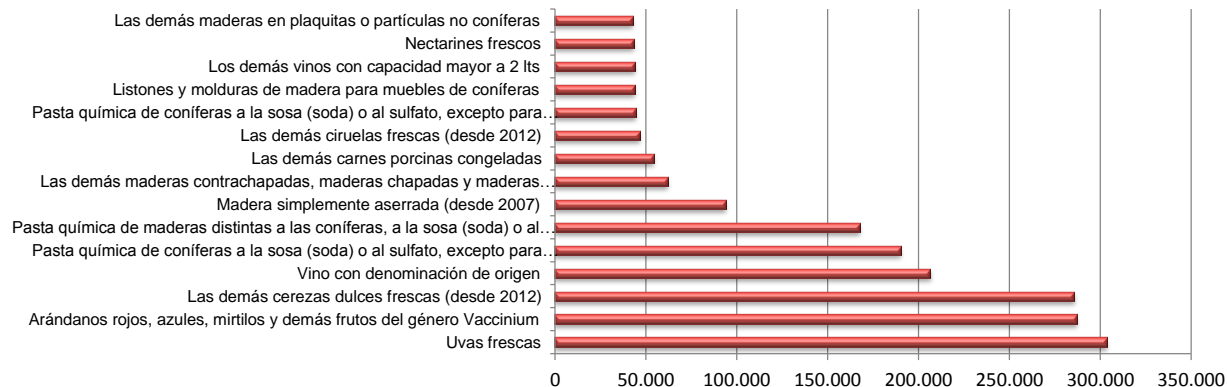
Cuadro N° 8
Principales productos silvoagropecuarios exportados*

Producto	Código SACH	Miles de dólares FOB		Variación 2015-2014	Participación 2015
		2014 ene-dic	enero - febrero 2015		
Uvas frescas	08061000	1.474.844	303.380	-27,3%	11,6%
Arándanos rojos, azules, mirtilos y demás frutos del género Vaccinium	08104000	514.254	286.960	0,8%	11,0%
Las demás cerezas dulces frescas (desde 2012)	08092919	525.405	285.647	-10,7%	11,0%
Vino con denominación de origen	22042110	1.422.019	206.484	9,1%	7,9%
Pasta química de coníferas a la sosa (soda) o al sulfato, excepto para disol	47032100	1.444.623	190.284	-4,6%	7,3%
Pasta química de maderas distintas a las coníferas, a la sosa (soda) o al su	47032900	1.137.585	167.485	-10,4%	6,4%
Madera simplemente aserrada (desde 2007)	44071012	700.454	93.944	23,6%	3,6%
Las demás maderas contrachapadas, maderas chapadas y maderas estrat	44123910	326.961	61.874	119,0%	2,4%
Las demás carnes porcinas congeladas	02032900	387.744	54.186	20,5%	2,1%
Las demás ciruelas frescas (desde 2012)	08094019	100.100	46.636	17,8%	1,8%
Pasta química de coníferas a la sosa (soda) o al sulfato, excepto para disol	47031100	296.600	44.167	20,6%	1,7%
Listones y molduras de madera para muebles de coníferas	44091020	285.421	43.774	24,0%	1,7%
Los demás vinos con capacidad mayor a 2 lts	22042990	296.758	43.611	-2,5%	1,7%
Nectarines frescos	08093010	59.902	43.207	16,4%	1,7%
Las demás maderas en plaquitas o partículas no coníferas	44012200	307.067	42.670	-41,3%	1,6%
Los demás productos		6.656.124	692.474	2,5%	26,6%
TOTAL		15.935.861	2.687.774	-3,0%	100,0%

Fuente: elaborado por Odepa con información del Servicio Nacional de Aduanas.

* Cifras sujetas a revisión por informes de variación de valor (IVV).

Gráfico N° 10
Principales productos silvoagropecuarios exportados
Miles de dólares enero - febrero 2015



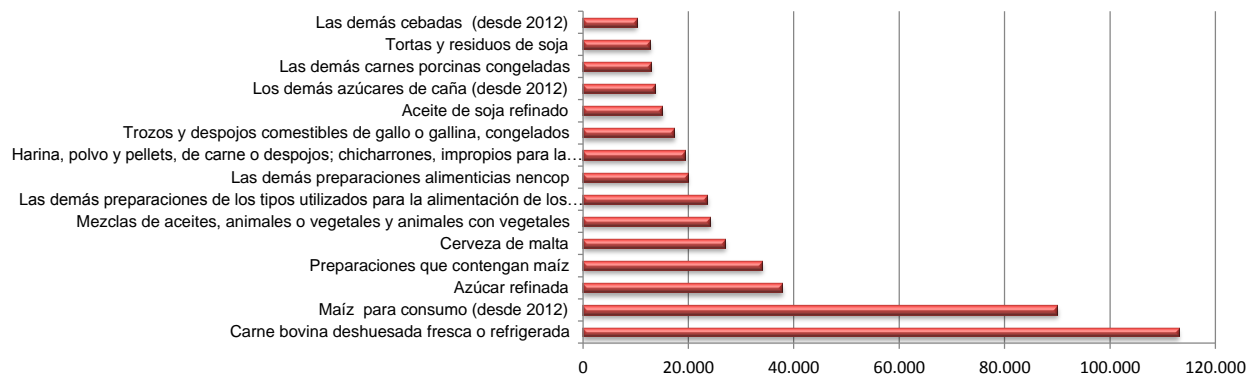
Fuente: elaborado por Odepa con información del Servicio Nacional de Aduanas

Cuadro N° 9
Principales productos silvoagropecuarios importados

Producto	Código SACH	Miles de dólares CIF		Variación 2015-2014	Participación 2015	
		2014 ene-dic	enero - febrero 2015			
Carne bovina deshuesada fresca o refrigerada	02013000	802.820	128.190	-11,8%	13,5%	
Maíz para consumo (desde 2012)	10059020	308.862	59.465	51,3%	10,7%	
Azúcar refinada	17019900	163.036	28.757	31,6%	4,5%	
Preparaciones que contengan maíz	23099060	161.973	28.835	17,7%	4,1%	
Cerveza de malta	22030000	175.142	29.556	-8,7%	3,2%	
Mezclas de aceites, animales o vegetales y animales con vegetales	15179000	159.612	31.163	-22,5%	2,9%	
Las demás preparaciones de los tipos utilizados para la alimentación de los	23099090	157.804	43.800	-46,2%	2,8%	
Las demás preparaciones alimenticias nencop	21069090	132.325	17.505	13,4%	2,4%	
Harina, polvo y pellets, de carne o despojos; chicharrones, impropios para l	23011000	91.758	11.736	19,362	2,3%	
Trozos y despojos comestibles de gallo o gallina, congelados	02071400	119.886	13.277	17,325	2,1%	
Aceite de soja refinado	15079000	110.611	16.552	15,010	1,8%	
Los demás azúcares de caña (desde 2012)	17011400	67.004	24.849	13,567	1,6%	
Las demás carnes porcinas congeladas	02032900	87.010	13.183	12,921	1,5%	
Tortas y residuos de soja	23040000	291.837	41.927	12,708	1,5%	
Las demás cebadas (desde 2012)	10039090	17.313	2.299	10,198	1,2%	
Los demás productos		2.818.105	428.803	367.228	-14,4%	43,8%
TOTAL		5.665.097	919.898	837.636	-8,9%	100,0%

Fuente: elaborado por Odepa con información del Servicio Nacional de Aduanas.

Gráfico N° 11
Principales productos silvoagropecuarios importados
Miles de dólares enero - febrero 2015



Fuente: elaborado por Odepa con información del Servicio Nacional de Aduanas

Cuadro N° 10

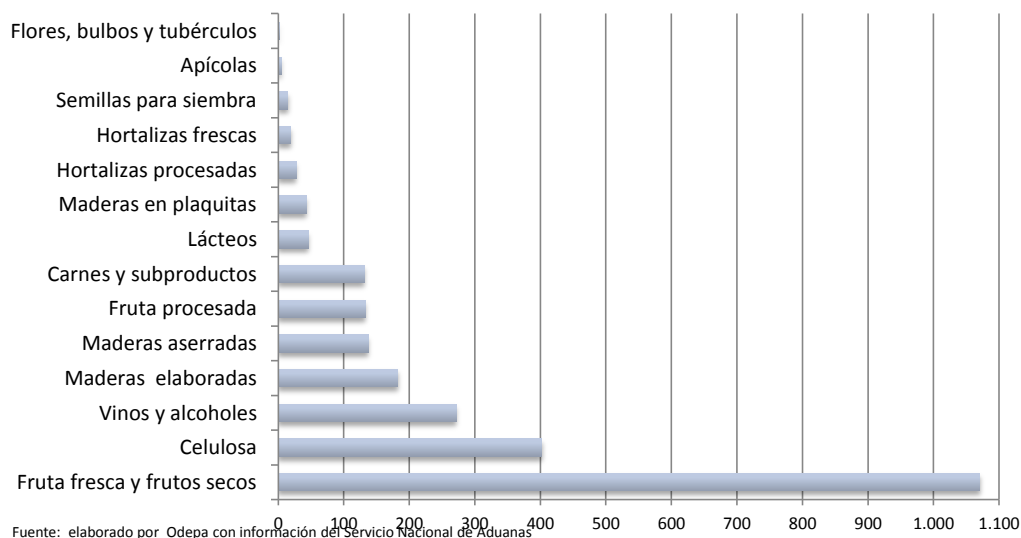
Principales rubros exportados

Rubro	Volumen (toneladas/miles de litros ¹)				Valor (miles de US\$ FOB)*				
	2014	enero - febrero			2014	enero - febrero			Partc. 2015
		2014	2015	Var % 13/12		2014	2015	Var % 15/14	
Exportaciones totales					15.935.861	2.687.774	2.606.783	-3,0%	
Fruta fresca y frutos secos	2.365.293	394.559	464.997	17,9%	4.623.562	1.245.694	1.070.847	-14,0%	41,1%
Celulosa	4.668.699	671.174	676.638	0,8%	2.878.808	422.863	401.937	-4,9%	15,4%
Vinos y alcoholes	811.182	110.049	119.931	9,0%	1.883.817	255.846	271.381	6,1%	10,4%
Maderas elaboradas	-	-	-	-	1.196.764	127.920	182.364	42,6%	7,0%
Maderas aserradas	-	-	-	-	990.055	107.101	137.165	28,1%	5,3%
Fruta procesada	599.029	70.498	57.536	-18,4%	1.368.503	150.781	132.952	-11,8%	5,1%
Carnes y subproductos	262.811	37.372	46.566	24,6%	835.435	99.888	131.413	31,6%	5,0%
Lácteos	98.528	13.048	15.853	21,5%	299.788	44.051	45.581	3,5%	1,7%
Maderas en plaquitas	4.130.693	890.206	570.736	-35,9%	307.067	72.737	42.670	-41,3%	1,6%
Hortalizas procesadas	129.622	16.191	15.999	-1,2%	200.249	27.535	27.155	-1,4%	1,0%
Hortalizas frescas	50.161	14.924	9.272	-37,9%	47.713	16.321	19.312	18,3%	0,7%
Semillas para siembra	94.864	2.310	807	-65,1%	497.032	20.422	14.855	-27,3%	0,6%
Apícolas	7.034	452	1.124	149,0%	27.488	1.585	4.399	177,6%	0,2%
Flores, bulbos y tubérculos	124.230	1.534	3.802	147,9%	39.691	2.053	1.308	-36,3%	0,1%

Fuente: elaborado por Odepa con información del Servicio Nacional de Aduanas. * Cifras sujetas a revisión por informes de variación de valor (IVV).

Nota ¹: volumen de vinos y alcoholes en miles de litros.

Gráfico N° 12

Principales rubros exportados
Millones de dólares enero - febrero 2015

Fuente: elaborado por Odepa con información del Servicio Nacional de Aduanas.

Cuadro N° 11

Exportaciones de frutas *

Productos	Volumen (toneladas)				Valor (miles de US\$ FOB)			
	2014	enero - febrero			2014	enero - febrero		
		2014	2015	Var % 15/14		2014	2015	Var % 15/14
Total frutas	2.964.322	465.057	522.533	12,4	5.992.065	1.396.474	1.203.799	-13,8
Primario	2.365.293	394.559	464.997	17,9	4.623.562	1.245.694	1.070.847	-14,0
Fruta fresca	2.312.546	393.224	463.778	17,9	4.218.999	1.231.442	1.055.699	-14,3
Uvas	731.827	191.317	196.889	2,9	1.474.844	417.033	303.380	-27,3
Manzanas	819.951	16.563	20.447	23,5	754.170	15.776	17.549	11,2
Kiwis	102.649	66	45	-32,0	177.024	271	409	50,7
Aguacates (paltas)	111.675	31.878	12.976	-59,3	213.920	58.940	22.382	-62,0
Ciruelas	45.613	18.203	37.808	107,7	100.164	39.638	46.733	17,9
Peras	116.752	15.942	21.360	34,0	118.719	19.095	21.452	12,3
Arandanos	83.855	49.041	59.144	20,6	514.254	284.630	286.960	0,8
Nectarines	27.744	15.599	35.144	125,3	59.902	37.112	43.207	16,4
Melocotones (duraznos)	20.520	10.382	16.962	63,4	41.359	23.151	20.428	-11,8
Limonos	43.114	227	0		65.100	202	0	
Mandarinas, clementinas, wilking e híbridas	55.995	0	0		85.452	0	0	
Cerezas	85.266	42.345	60.612	43,1	538.509	331.652	287.872	-13,2
Naranjas	57.445	0	22		51.355	0	22	
Otros	10.139	1.661	2.370	42,7	24.227	3.943	5.306	34,6
Frutos secos	52.747	1.335	1.218	-8,7	404.562	14.252	15.148	6,3
Almendras con cáscara, frescas o secas	68	11	2	-84,2	448	60	17	-71,6
Almendras sin cáscara	3.969	255	542	112,6	43.271	2.361	6.724	184,8
Avellanas con cáscara, frescas o secas	10.690	0	0		35.712	0	0	
Avellanas sin cáscara, frescas o secas	83	0	0		663	0	0	
Castañas, frescas o secas, incluso sin cáscara	1.875	0	50		2.815	0	58	
Los demás cocos, excepto secos	1	0	2		6	0	7	
Nueces de nogal con cáscara	20.105	0	0		110.146	0	0	
Nueces de nogal sin cáscara	15.952	1.068	623	-41,7	211.483	11.820	8.340	-29,4
Pistachos	2	1	0	-95,6	14	7	1	-81,2
Los demás frutos de cáscara, frescos o secos, inc	0	0	0		4	4	0	

Fuente: elaborado por Odepa con información del Servicio Nacional de Aduanas. * Cifras sujetas a revisión por informes de variación de valor (IVV).

Cuadro N° 11 (continuación)

Exportaciones de frutas *

Productos	Volumen (toneladas)				Valor (miles de US\$ FOB)			
	2014	enero - febrero			2014	enero - febrero		
		2014	2015	Var % 15/14		2014	2015	Var % 15/14
Industrial	599.029	70.498	57.536	-18,4	1.368.503	150.781	132.952	-11,8
Compotas	179.358	24.997	14.739	-41,0	226.245	28.251	16.469	-41,7
Damascos	699	146	142	-2,5	1.152	187	199	6,1
Duraznos	32.664	5.937	1.708	-71,2	59.179	8.393	3.304	-60,6
Las demás confituras, jaleas y mermeladas, puré	40.043	5.593	3.732	-33,3	41.998	5.747	3.739	-34,9
Otras	105.952	13.321	9.156	-31,3	123.916	13.924	9.227	-33,7
Conservas	59.886	6.104	5.194	-14,9	131.860	12.392	10.700	-13,7
Aceitunas	2.205	231	60	-74,2	5.658	697	198	-71,6
Cerezas	5.064	747	585	-21,7	16.370	2.393	1.639	-31,5
Damascos	44	0	42		72	0	113	
Duraznos	47.297	4.358	4.289	-1,6	84.695	6.329	7.081	11,9
Las demás frutas preparadas o conservadas	3.541	574	32	-94,4	10.680	1.214	322	-73,4
Los demás frutos de cáscara y semillas, incluidas	1.169	158	95	-39,4	13.194	1.697	1.166	-31,3
Mezclas preparadas o conservadas	0	0	0		0	0	0	
Peras	284	12	17	39,9	500	18	45	151,3
Otras conservas	282	24	74	211,1	691	43	136	213,2
Congelados	85.233	14.609	14.386	-1,5	262.444	43.597	41.977	-3,7
Arándanos	33.133	3.967	7.326	84,7	104.665	11.463	25.677	124,0
Frambuesas	30.482	4.837	4.016	-17,0	119.970	17.389	15.624	-10,2
Fruittas	16.221	3.623	4.006	10,5	35.973	7.438	9.433	26,8
Moras	17.162	2.819	3.698	31,2	47.346	7.410	8.891	20,0
Zarzamoras, mora-frambuesa y grosellas	4.234	701	766	9,2	15.379	2.567	2.595	1,1
Las demás	17.133	2.628	1.900	-27,7	43.777	8.792	5.434	-38,2
Deshidratados	141.627	10.492	10.373	-1,1	471.963	33.370	36.064	8,1
Ciruelas secas	64.451	4.441	4.605	3,7	233.103	12.523	17.923	43,1
Manzanas	5.997	771	588	-23,6	37.660	5.051	3.529	-30,1
Mosquetas	4.689	404	575	42,3	19.620	1.485	2.540	71,1
Pasas	66.000	4.835	4.559	-5,7	176.513	13.546	11.277	-16,8
Otros deshidratados	489	41	46	13,7	5.067	765	796	4,0
Extracción de aceites	9.914	1.332	1.292	-3,1	48.071	6.985	6.293	-9,9
Aceite de oliva, virgen	9.521	1.293	1.264	-2,3	41.527	6.277	5.713	-9,0
Aceite de rosa mosqueta y sus fracciones	368	38	27	-28,7	6.168	664	531	-20,0
Aceite de palta	16	1	1	-53,1	209	23	9	-58,3
Otros	10	0	0	100,8	167	22	39	78,9
Jugos	121.298	12.767	11.352	-11,1	221.566	25.383	20.665	-18,6
Manzanas	85.129	6.234	7.415	18,9	121.952	9.190	10.326	12,4
Uva (Incluido el mosto)	26.978	5.148	2.815	-45,3	62.242	12.639	6.168	-51,2
Naranja	69	16	37	135,9	116	27	93	243,1
Otros jugos	9.122	1.370	1.086	-20,7	37.257	3.527	4.079	15,6
Otras frutas	1.714	196	200	2,1	6.355	804	785	-2,3

Fuente: elaborado por Odepa con información del Servicio Nacional de Aduanas. * Cifras sujetas a revisión por informes de variación de valor (IVV).

Cuadro N° 12

Exportaciones de semillas para siembra *

Productos	Volumen (toneladas)				Valor (miles de US\$ FOB)			
	2014	enero - febrero			2014	enero - febrero		
		2014	2015	Var % 15/14		2014	2015	Var % 15/14
Total semillas	94.864	2.310	807	-65,1	497.032	20.422	14.855	-27,3
Papas	591	0	0		656	0	0	
Arvejas	1	0	49	12.824,3	20	17	83	399,3
Porotos y frejoles	1.148	0	0		3.197	0	0	
Maíz dulce	194	0	9	87.804,9	2.502	2	235	12.238,0
Trigo duro	0	0	0		43	0	0	
Cebada	33	0	0		23	0	0	
Maíz	73.979	1.105	243	-78,1	279.649	5.146	3.683	-28,4
Avena	2.903	26	79	198,5	2.368	9	23	145,5
Sorgo de grano	0	0	0		1	0	0	
Habas de soja	2.819	5	8	64,9	6.965	5	20	290,3
Nabo	5.446	752	51	-93,3	18.544	2.320	248	-89,3
Girasol	4.447	3	21	534,6	23.845	111	107	-3,7
Mostaza	0	0	0		0	0	0	
Cártamo	0	0	0		0	0	0	
Amapola	0	0	0		0	0	0	
Remolacha azucarera para siembra	74	0	1	14.881,9	759	0	1	160,4
Forrajera	617	132	8	-94,2	2.368	370	28	-92,4
Hortalizas	1.091	52	51	-1,0	129.702	6.336	6.274	-1,0
Semillas, frutos y esporas, para siembra	21	0	2	553,7	2.005	31	297	856,9
Semillas de plantas herbáceas usadas principalme	15	2	1	-64,8	15.291	4.406	2.578	-41,5
Las demás semillas	1.484	231	285	23,4	9.093	1.668	1.278	-23,4

Fuente: elaborado por Odepa con información del Servicio Nacional de Aduanas. * Cifras sujetas a revisión por informes de variación de valor (IVV).

Cuadro N° 13

Exportaciones de bulbos, flores de corte y musgos *

Productos	Volumen (toneladas/unidades)				Valor (miles de US\$ FOB)			
	2014	enero - febrero			2014	enero - febrero		
		2014	2015	Var % 15/14		2014	2015	Var % 15/14
Total flores/bulbos/musgos	124.230	1.534	3.802	147,9	39.691	2.053	1.308	-36,3
Bulbos en reposo vegetativo ¹	120.486	1.355	2.518	85,8	31.825	288	431	49,6
Bulbos de liliium	114.156	1.355	2.518	85,8	27.605	288	431	49,6
Bulbos de tulipán	6.328	0	0		4.211	0	0	
Bulbos de cala	1	0	0		9	0	0	
Los demás bulbos en reposo	0	0	0		0	0	0	
Bulbos en vegetación o en flor ¹	3.039	0	1.208		487	0	165	
Bulbos de liliium	3.039	0	1.208		487	0	165	
Bulbos de tulipán	0	0	0		0	0	0	
Los demás bulbos	0	0	0		0	0	0	
Flores de corte	273	76	33	-57,2	5.634	1.384	576	-58,4
Azucenas frescas	0	0	0		0	0	0	
Tulipán	14	0	0	-3,6	205	8	8	9,2
Peonías	166	65	14	-78,0	3.310	1.164	346	-70,2
Calas	3	1	1	-14,4	68	21	22	5,2
Las demás flores	91	10	17	70,6	2.050	191	199	4,4
Musgos y líquenes	410	101	45	-56,0	1.651	374	136	-63,6
Los demás follajes frescos	21	1	0		94	7	0	

Fuente: elaborado por Odepa con información del Servicio Nacional de Aduanas. * Cifras sujetas a revisión por informes de variación de valor (IVV). 1/ Unidades

Cuadro N° 14

Exportaciones de hortalizas y tubérculos *

Productos	Volumen (toneladas)				Valor (miles de US\$ FOB)			
	2014	enero - febrero			2014	enero - febrero		
		2014	2015	Var % 15/14		2014	2015	Var % 15/14
Total hortalizas y tubérculos	179.783	31.114	25.271	-18,8	247.962	43.855	46.467	6,0
Primario	50.161	14.924	9.272	-37,9	47.713	16.321	19.312	18,3
Achicorias, radicchios	281	0	0		299	0	0	
Ajos	10.119	5.064	6.213	22,7	22.986	9.051	17.043	88,3
Alcachofas	0	0	0		0	0	0	
Cebollas	38.111	9.586	2.827	-70,5	20.416	6.649	1.940	-70,8
Chalotes	0	0	0		1	0	0	
Espárragos	2	0	0	-7,5	3	1	1	-13,7
Judías	0	0	0		2	0	0	
Lechugas	8	0	0		21	0	0	
Melones frescos	1	0	5		3	0	1	
Orégano, fresco o seco	706	125	30	-75,7	2.999	453	146	-67,8
Papas, excepto para siembra	436	0	124		194	0	41	
Pimientos frescos o refrigerados	14	0	0	1.375,0	97	0	1	958,3
Tomates	139	16	0	-99,2	196	22	0	-98,9
Zanahorias y nabos	55	5	0		136	4	0	
Zapallos	258	125	43	-65,5	195	103	34	-66,7
Otras hortalizas	32	2	28	1.122,6	164	38	105	175,7
Industrial	129.622	16.191	15.999	-1,2	200.249	27.535	27.155	-1,4
Congelados	17.817	2.181	2.417	10,8	51.757	8.420	7.871	-6,5
Conservas	5.152	1.898	1.074	-43,4	12.953	5.380	2.691	-50,0
Deshidratados	1.524	168	309	84,0	8.354	625	1.630	160,8
Pastas pulpas y jugos	105.129	11.944	12.200	2,1	127.185	13.110	14.963	14,1

Fuente: elaborado por Odepa con información del Servicio Nacional de Aduanas. * Cifras sujetas a revisión por informes de variación de valor (IVV).

Cuadro N° 15

Exportaciones de vinos y alcoholes *

Productos	Volumen (miles de litros)				Valor (miles de US\$ FOB)			
	2014	enero - febrero			2014	enero - febrero		
		2014	2015	Var % 15/14		2014	2015	Var % 15/14
Total vinos y alcoholes	811.182	110.049	119.931	9,0	1.883.817	255.846	271.381	6,1
Vino con denominación de origen	413.569	53.760	60.288	12,1	1.422.018	189.262	206.484	9,1
Chardonnay	36.803	4.823	5.130	6,4	124.110	16.763	16.888	0,7
Chenin blanc	5	0	0		24	0	0	
Pedro Jimenez	66	15	26	75,1	225	46	87	86,3
Pinot blanc	24	3	0		72	15	0	
Riesling y viognier	1.852	280	307	9,6	7.251	1.077	1.087	0,9
Sauvignon blanc	49.281	6.395	6.455	0,9	156.481	20.714	20.452	-1,3
Los demás vinos blancos	2.783	317	269	-15,1	9.392	1.109	939	-15,3
Mezclas de vinos blancos	38.667	4.721	5.759	22,0	113.706	14.140	15.850	12,1
Cabernet franc	125	21	11	-45,7	858	127	88	-31,2
Cabernet sauvignon	78.423	9.714	11.314	16,5	272.856	37.592	41.252	9,7
Carmenere	22.623	2.702	3.099	14,7	88.528	11.433	12.152	6,3
Cot (malbec)	2.230	303	279	-8,2	9.821	1.251	1.148	-8,2
Merlot	33.438	4.576	5.230	14,3	102.922	14.256	15.868	11,3
Pinot Noir	8.505	1.225	1.360	11,0	40.615	5.777	6.361	10,1
Syrah	7.556	1.030	1.400	35,9	36.738	5.318	6.764	27,2
Los demás vinos tintos	2.080	171	277	61,8	18.634	1.242	1.944	56,5
Mezclas de vino tinto	121.622	16.596	18.466	11,3	417.239	55.793	62.968	12,9
Los demás vinos (con D.O.)	7.486	868	907	4,5	22.545	2.607	2.636	1,1
Otros vinos y alcoholes	397.612	56.289	59.643	6,0	461.799	66.585	64.897	-2,5
Los demás vinos	329.417	47.940	50.619	5,6	296.758	44.722	43.611	-2,5
Los demás vinos capacidad inferior o igual a 2 lts.	49.354	5.528	6.397	15,7	98.225	11.339	12.204	7,6
Vino espumoso	4.090	514	559	8,7	17.259	2.154	2.327	8,0
Pisco	502	72	71	-1,0	3.152	389	535	37,4
Otros	14.249	2.235	1.996	-10,7	46.405	7.981	6.219	-22,1

Fuente: elaborado por Odepa con información del Servicio Nacional de Aduanas. * Cifras sujetas a revisión por informes de variación de valor (IVV).

Cuadro N° 16

Exportaciones pecuarias *

Productos	Volumen (toneladas)				Valor (miles de US\$ FOB)			
	2014	enero - febrero			2014	enero - febrero		
		2014	2015	Var % 15/14		2014	2015	Var % 15/14
Primario					92.025	9.030	20.709	129,3
Aves vivas **	0	0	0		0	0	0	
Equinos vivos **	142	10	15	50,0	4.192	71	682	864,0
Porcinos vivos **	744	0	0		2.566	0	0	
Lana sucia y lavada	4.272	433	703	62,1	15.714	1.846	2.845	54,1
Miel natural	7.034	452	1.124	149,0	27.488	1.585	4.399	177,6
Otros pecuarios					42.066	5.528	12.783	131,2
Industrial					1.295.956	162.905	198.416	21,8
Lácteos	98.528	13.048	15.853	21,5	299.788	44.051	45.581	3,5
Leche líquida	5.391	184	157	-14,8	5.044	184	221	20,3
Leche en polvo descremada	2.129	24	44	84,5	9.194	87	122	40,3
Leche en polvo entera	20.784	4.071	2.420	-40,6	94.481	18.921	10.719	-43,3
Yogur	379	86	44	-48,5	579	170	52	-69,5
Quesos	8.410	1.691	1.841	8,9	41.997	8.769	8.474	-3,4
Leche condensada	28.016	3.443	5.685	65,1	51.385	6.050	10.300	70,2
Dulce de leche (manjar)	4.596	465	800	71,9	7.602	741	1.357	83,2
Otros lácteos	28.825	3.085	4.862	57,6	89.506	9.129	14.337	57,1
Carnes y subproductos	262.811	37.372	46.566	24,6	835.435	99.888	131.413	31,6
Carne bovina	2.012	147	679	360,6	14.025	1.070	3.825	257,3
Carne de ave	96.391	14.848	18.207	22,6	284.511	36.563	52.509	43,6
Carne ovina	6.172	476	377	-20,8	35.013	2.800	1.955	-30,2
Carne porcina	121.769	15.923	20.657	29,7	450.692	51.390	64.892	26,3
Otras carnes y subproductos	36.467	5.978	6.646	11,2	51.194	8.064	8.232	2,1
Otros productos pecuarios					160.733	18.966	21.422	12,9
Embutidos y productos similares	416	26	158	519,9	706	180	201	11,6
Otros					160.027	18.786	21.221	13,0

Fuente: elaborado por Odepa con información del Servicio Nacional de Aduanas. * Cifras sujetas a revisión por informes de variación de valor (IVV).

** Cifras en Unidades.

Cuadro N° 17

Exportaciones forestales *

Productos	Volumen (toneladas)				Valor (miles de US\$ FOB)			
	2014	enero - febrero			2014	enero - febrero		
		2014	2015	Var % 15/14		2014	2015	Var % 15/14
Primario					319.862	73.891	44.598	-39,6
Maderas en plaquitas	4.130.693	890.206	570.736	-35,9	307.067	72.737	42.670	-41,3
Coníferas	0	0	0		0	0	0	
No coníferas	4.130.693	890.206	570.736	-35,9	307.067	72.737	42.670	-41,3
Maderas en bruto ***	1.479.848	2.712	956.004	35.155,6	6.130	369	930	151,9
Coníferas	956.458	2.712	955.442	35.134,9	5.117	369	802	117,1
No coníferas	523.390	0	562		1.013	0	129	
Otros forestales					6.665	784	998	27,3
Industrial					5.102.228	662.803	726.263	9,6
Celulosa	4.668.699	671.174	676.638	0,8	2.878.808	422.863	401.937	-4,9
Celulosa cruda coníferas	440.756	53.445	71.453	33,7	296.600	36.638	44.167	20,6
Celulosa cruda no coníferas	0	0	0		0	0	0	
Celulosa Blanqueada semiblanqueada coníferas	2.138.253	290.246	295.634	1,9	1.444.623	199.361	190.284	-4,6
Celulosa Blanqueada semiblanqueada no coníferas	2.089.690	327.483	309.551	-5,5	1.137.585	186.865	167.485	-10,4
Otros celulosa	0	0	0		0	0	0	
Maderas Aserradas ***					990.055	107.101	137.165	28,1
Madera aserrada coníferas	6.847.153	569.340	951.413	67,1	984.681	106.082	136.226	28,4
Madera aserrada no coníferas	593.394	41.120	1.698	-95,9	4.324	622	872	40,1
Madera aserrada otras					1.051	396	67	-83,1
Maderas elaboradas					1.196.764	127.920	182.364	42,6
Madera elaborada coníferas					633.067	65.443	109.197	66,9
Madera elaborada no coníferas					17.639	2.165	3.050	40,9
Madera elaborada las demás					546.058	60.311	70.117	16,3
Papel prensa (para periódico)	54.034	7.291	7.206	-1,2	36.236	4.826	4.732	-1,9
Otros forestales					365	94	65	-30,7

Fuente: elaborado por Odepa con información del Servicio Nacional de Aduanas. * Cifras sujetas a revisión por informes de variación de valor (IVV).

** Cifras en Metros Cúbicos

Cuadro N° 18

Exportaciones de insumos y maquinaria

Productos	Volumen (toneladas)				Valor (miles de US\$ FOB)			
	2014	enero - febrero		Var % 15/14	2014	enero - febrero		Var % 15/14
		2014	2015			2014	2015	
Insumos					871.635	101.139	136.458	34,9
Fertilizantes	2.042.666	258.509	268.548	3,9	792.950	92.393	128.187	38,7
Urea	69	20	0		63	19	0	
Superfosfatos	0	0	0		0	0	0	
Nitrato de Amonio	252.059	39.212	21.765	-44,5	120.016	17.762	11.277	-36,5
Fosfato Diamónico	7	7	0		4	4	0	
Otros fertilizantes	1.790.532	219.270	246.784	12,5	672.867	74.607	116.910	56,7
Plaguicidas y productos químicos¹	18.693	2.031	2.031	0,0	69.747	7.469	7.327	-1,9
Herbicidas	335	69	20	-71,5	3.120	621	216	-65,2
Fungicidas	13.106	1.559	1.660	6,5	44.459	4.139	4.948	19,5
Insecticidas	973	186	110	-40,8	11.392	1.800	1.384	-23,1
Otros agroquímicos	4.278	218	241	10,7	10.775	909	779	-14,3
Medicamentos veterinarios	1.389	283	211	-25,4	6.880	1.045	772	-26,2
Antibióticos	137	19	5	-76,5	2.718	403	110	-72,7
Vacunas	1	0	0	255,8	310	37	74	101,3
Otros Insumos	1.251	264	206	-21,8	3.853	606	588	-3,0
Otros Insumos					2.058	232	172	-26,1
Cuchillas y hojas cortantes, para madera y máquinas	85	0	0	23,8	420	16	11	-28,2
Sacos y talegas	627	52	87	69,0	1.638	216	160	-26,0
Maquinaria (unidades)					18.924	5.715	2.712	-52,5
Tractores	34	1	4	300,0	411	81	39	-51,4
Cosechadoras-trilladoras	2	0	0		3	0	0	
Sembradoras, plantadoras y transplantadoras	1	1	0		183	183	0	
Otras maquinarias y herramientas					18.327	5.451	2.673	-51,0

Fuente: elaborado por Odepa con información del Servicio Nacional de Aduanas. * Cifras sujetas a revisión por informes de variación de valor (IVV).¹/Industria, domésticos y agrícolas

Cuadro N° 19

Importaciones de productos silvoagropecuarios

Productos	Volumen (toneladas)				Valor (miles de US\$ CIF)			
	2014	enero - febrero			2014	enero - febrero		
		2014	2015	Var % 15/14		2014	2015	Var % 15/14
Total Importaciones					5.665.097	919.898	837.636	-8,9
Primario					1.157.393	183.546	209.602	14,2
Maíz consumo	1.410.368	270.492	430.677	59,2	308.951	59.469	89.961	51,3
Trigo Blando	746.723	78.402	73.212	-6,6	232.523	26.093	21.273	-18,5
Trigo Duro	34.900	5.605	0	-100,0	13.968	2.088	1	-100,0
Cebada	52.541	7.001	31.518	350,2	17.313	2.299	10.198	343,5
Habas de soja, incluso quebrantadas	90.464	27.154	14.143	-47,9	49.216	15.474	7.040	-54,5
Otros productos silvoagropecuarios					535.423	78.122	81.130	3,9
Industrial					4.507.703	736.352	628.034	-14,7
Arroz descascarillado	83	12	28	141,1	86	16	21	33,5
Arroz blanqueado	90.177	13.476	15.926	18,2	51.480	7.421	9.211	24,1
Arroz partido	19.516	3.201	6.289	96,5	7.783	1.210	2.772	129,1
Harina de trigo	1.130	192	193	0,8	520	101	81	-19,7
Aceite de Maravilla en bruto	10.771	1.566	1.875	19,7	11.087	1.573	2.051	30,4
Aceite de Maravilla refinado	26.259	3.236	3.414	5,5	37.421	4.798	5.082	5,9
Aceite de soja en bruto	163	0	0		198	0	1	
Aceite de soja refinado	91.792	13.232	13.132	-0,8	110.611	16.552	15.010	-9,3
Mezclas de aceites	151.756	29.943	25.574	-14,6	159.612	31.163	24.149	-22,5
Azúcar refinada	334.711	55.153	84.812	53,8	163.036	28.757	37.833	31,6
Leche en polvo descremada	5.507	340	1.037	204,6	23.346	1.493	3.508	134,9
Leche en polvo entera	3.905	941	266	-71,7	17.821	4.488	825	-81,6
Quesos	24.152	5.466	2.419	-55,7	117.211	25.269	10.183	-59,7
Carne Bovina Refrigerada	140.195	22.632	20.302	-10,3	804.481	128.382	113.147	-11,9
Carne Bovina Congelada	7.424	995	1.340	34,7	35.565	5.582	6.386	14,4
Carne Porcina	33.670	5.941	4.700	-20,9	109.956	17.507	14.998	-14,3
Carne Ave	86.387	11.648	12.562	7,8	157.902	22.309	23.101	3,6
Otros productos silvoagropecuarios					2.699.587	439.730	359.675	-18,2

Fuente: elaborado por Odepa con información del Servicio Nacional de Aduanas.

Cuadro N° 20								
Importaciones de insumos y maquinaria								
Productos	Volumen (toneladas)				Valor (miles de US\$ CIF)			
	2014	enero - febrero			2014	enero - febrero		
		2014	2015	Var % 15/14		2014	2015	Var % 15/14
Insumos					932.861	115.975	109.594	-5,5
Fertilizantes	1.061.940	132.963	120.316	-9,5	461.054	56.688	53.263	-6,0
Urea	528.439	35.019	54.402	55,3	193.670	14.078	19.827	40,8
Superfosfatos	129.734	23.144	16.204	-30,0	52.381	8.591	6.874	-20,0
Nitrato de Amonio	44.978	7.186	7.164	-0,3	23.415	3.937	3.004	-23,7
Fosfato Diamónico	79.442	11.058	6.612	-40,2	39.622	5.180	3.680	-28,9
Fosfato Monoamónico	108.239	19.156	3.555	-81,4	56.535	8.891	2.483	-72,1
Otros fertilizantes	171.108	37.400	32.379	-13,4	95.430	16.011	17.394	8,6
Plaguicidas y productos químicos¹	41.388	6.345	5.901	-7,0	317.492	35.072	33.837	-3,5
Herbicidas	8.868	1.924	1.472	-23,5	81.478	12.495	13.499	8,0
Fungicidas	5.160	453	370	-18,4	76.737	7.032	6.809	-3,2
Insecticidas	7.914	1.181	1.096	-7,2	81.817	7.910	6.160	-22,1
Otros agroquímicos	19.445	2.787	2.963	6,3	77.459	7.635	7.369	-3,5
Medicamentos veterinarios	3.110	556	311	-44,1	113.557	18.034	15.988	-11,3
Antibióticos	1.363	183	48	-73,7	16.872	2.092	1.699	-18,8
Vacunas	173	25	38	54,2	58.711	10.356	11.054	6,7
Otros Insumos	1.574	349	225	-35,5	37.974	5.586	3.235	-42,1
Otros Insumos					40.759	6.180	6.506	5,3
Cuchillas y hojas cortantes, para madera y máquinas	749	94	138	46,1	16.882	2.437	2.519	3,3
Sacos y talegas	8.295	1.301	1.435	10,4	23.877	3.743	3.987	6,5
Maquinaria (unidades)					624.495	110.173	87.591	-20,5
Tractores	5.166	639	563	-11,9	116.969	17.347	12.426	-28,4
Cosechadoras-trilladoras	171	44	27	-38,6	10.575	2.842	2.611	-8,1
Sembradoras, plantadoras y transplantadoras	1.073	85	154	81,2	10.806	1.135	917	-19,2
Otras maquinarias y herramientas					486.145	88.849	71.638	-19,4

Fuente: elaborado por Odepa con información del Servicio Nacional de Aduanas. ¹/Industria, domésticos y agrícolas