



Balanza comercial de productos silvoagropecuarios

Avance mensual enero a junio de 2015

**Balanza comercial de productos silvoagropecuarios
Avance mensual enero - junio 2015**

**Liliana Yáñez Barrios
David Cohen Pacini**

Publicación de la Oficina de Estudios y Políticas Agrarias (Odepa)
del Ministerio de Agricultura, Gobierno de Chile

Directora y Representante Legal

Claudia Carbonell Piccardo

Se puede reproducir total o parcialmente citando la fuente



**CONTACTO SIAC
800 360 990**

Sistema Integral de Información
y Atención Ciudadana

INFORMATIVO PRODUCIDO Y EDITADO POR ODEPA | TEATINOS 40 | PISO 8 | SANTIAGO DE CHILE |
FONO CONSULTA: 800 360 990 FONO MESA CENTRAL:(56-2) 23973000 | odepa@odepa.gob.cl

Se autoriza la reproducción total o parcial de la información citando la fuente (Odepa).



Cuidemos nuestro planeta



www.odepa.gob.cl

Teatinos 40, piso 8. Santiago, Chile
Teléfono : (56- 2) 23973000
Fax : (56- 2) 23973111
www.odepa.gob.cl

TABLA DE CONTENIDO

Cuadro	Descripción	Página
Nº 1	Balanza de productos silvoagropecuarios	4
Nº 2	Evolución de las exportaciones silvoagropecuarias por sector	5
Nº 3	Evolución de las importaciones silvoagropecuarias por sector	6
Nº 4	Balanza de productos silvoagropecuarios por clase y subsector	7
Nº 5	Balanza de productos silvoagropecuarios por zona económica	9
Nº 6	Exportación de productos silvoagropecuarios por país de destino	11
Nº 7	Importación de productos silvoagropecuarios por país de origen	12
Nº 8	Principales productos silvoagropecuarios exportados	13
Nº 9	Principales productos silvoagropecuarios importados	14
Nº 10	Principales rubros exportados	15
Nº 11	Exportaciones de frutas	16
Nº 12	Exportaciones de semillas para siembra	18
Nº 13	Exportaciones de bulbos, flores y musgos	19
Nº 14	Exportaciones de hortalizas y tubérculos	20
Nº 15	Exportaciones de vinos y alcoholes	21
Nº 16	Exportaciones pecuarias	22
Nº 17	Exportaciones forestales	23
Nº 18	Exportaciones de insumos y maquinaria	24
Nº 19	Importaciones de productos silvoagropecuarios	25
Nº 20	Importaciones de insumos y maquinaria	26

Gráfico	Descripción	Página
Nº 1	Balanza de productos silvoagropecuarios	4
Nº 2	Evolución de las exportaciones silvoagropecuarias	5
Nº 3	Evolución de las importaciones silvoagropecuarias	6
Nº 4	Exportaciones silvoagropecuarios por clase	8
Nº 5	Exportaciones silvoagropecuarios por subsector	8
Nº 6	Exportaciones de productos silvoagropecuarios por zona económica	10
Nº 7	Importaciones de productos silvoagropecuarios por zona económica	10
Nº 8	Exportación de productos silvoagropecuarios por país de destino	11
Nº 9	Importación de productos silvoagropecuarios por país de origen	12
Nº 10	Principales productos silvoagropecuarios exportados	13
Nº 11	Principales productos silvoagropecuarios importados	14
Nº 12	Principales rubros exportados	15

Las exportaciones que no son realizadas en la modalidad "a firme" pueden ser ajustadas de acuerdo al Informe de Variación de Valor (IVV), el cual afecta directamente a cada declaración de exportación en el mes en que fueron efectuadas. Por esta razón, las cifras de exportaciones pueden experimentar modificaciones cada vez que se aplican los IVV, ocasionando, eventualmente, el ajuste de los valores de exportación.

Teatinos 40, piso 8. Santiago, Chile

Teléfono : (56- 2) 23973000

Fax : (56- 2) 23973111

www.odepa.gob.cl



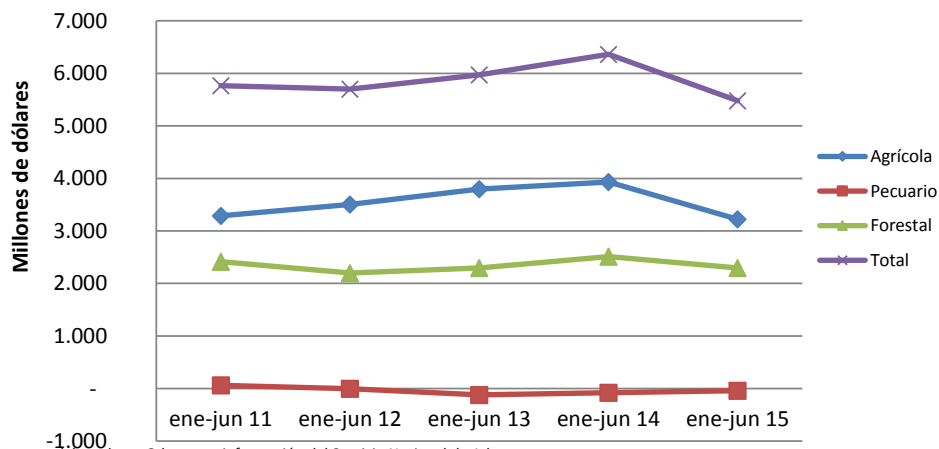
Cuadro N° 1
Balanza comercial de productos silvoagropecuarios por sector *
Chile - Mundo
Miles de dólares

Sector	2014	enero - junio		Variación 2015-2014	Participación 2015
	ene - dic	2014	2015		
Exportaciones por sector					
Total	16.029.113	8.992.260	7.974.054	-11,3%	
Agrícola	9.218.551	5.688.025	4.861.202	-14,5%	61,0%
Pecuario	1.387.980	647.333	677.207	4,6%	8,5%
Forestal	5.422.582	2.656.902	2.435.645	-8,3%	30,5%
Importaciones por sector					
Total	5.664.472	2.629.788	2.495.970	-5,1%	
Agrícola	3.808.241	1.756.674	1.640.300	-6,6%	65,7%
Pecuario	1.583.623	727.697	716.358	-1,6%	28,7%
Forestal	272.608	145.417	139.312	-4,2%	5,6%
Balanza comercial de productos					
Total	10.364.641	6.362.472	5.478.084	-13,9%	
Agrícola	5.410.310	3.931.351	3.220.902	-18,1%	58,8%
Pecuario	-195.643	-80.364	-39.151	-51,3%	-0,7%
Forestal	5.149.974	2.511.485	2.296.333	-8,6%	41,9%

Fuente: elaborado por ODEPA con información del Servicio Nacional de Aduanas;

* Cifras sujetas a revisión por informes de variación de valor (IVV).

Gráfico N° 1
Evolución balanza de productos silvoagropecuarios



Fuente: elaborado po Odepa con información del Servicio Nacional de Aduanas

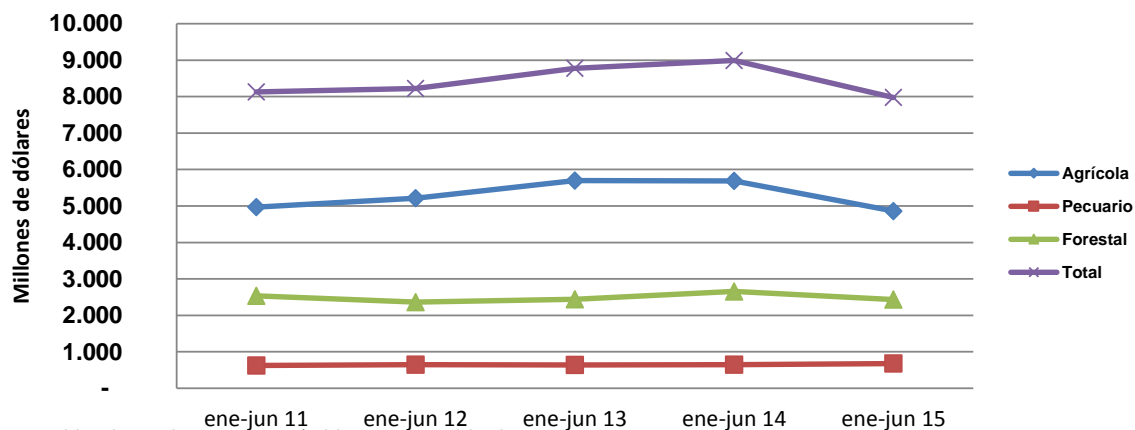
Cuadro N° 2
Evolución de las exportaciones silvoagropecuarias por sector*
Chile - Mundo
Miles de dólares

Sector	enero - junio				
	2011	2012	2013	2014	2015
Agrícola	4.969.737	5.214.216	5.697.239	5.688.025	4.861.202
Pecuario	625.316	645.830	639.335	647.333	677.207
Forestal	2.535.519	2.364.076	2.442.344	2.656.902	2.435.645
Total	8.130.572	8.224.122	8.778.918	8.992.260	7.974.054

Fuente: elaborado por Odepa con información del Servicio Nacional de Aduanas

* Cifras sujetas a revisión por informes de variación de valor (IVV).

Gráfico N° 2
Evolución de las exportaciones silvoagropecuarias



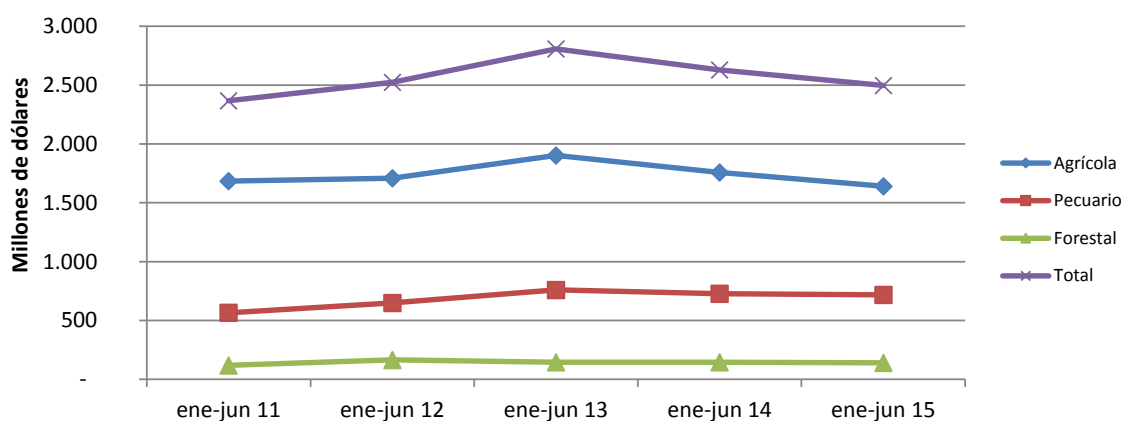
Fuente: elaborado por Odepa con información del Servicio Nacional de Aduanas

Cuadro N° 3
Evolución de las importaciones silvoagropecuarias por sector
Chile - Mundo
Miles de dólares

Sector	enero - junio				
	2011	2012	2013	2014	2015
Agrícola	1.683.708	1.709.299	1.902.242	1.756.674	1.640.300
Pecuario	564.656	649.654	759.637	727.697	716.358
Forestal	118.360	165.040	145.205	145.417	139.312
Total	2.366.724	2.523.993	2.807.084	2.629.788	2.495.970

Fuente: elaborado por Odepa con información del Servicio Nacional de Aduanas

Gráfico N° 3
Evolución de las importaciones silvoagropecuarias



Fuente: elaborado por Odepa con información del Servicio Nacional de Aduanas

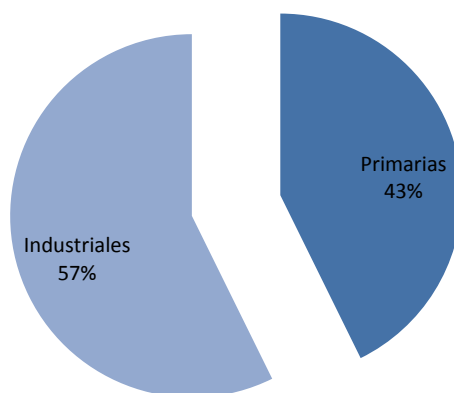
Cuadro N° 4
Balanza comercial de productos silvoagropecuarios por clase y sector*
Chile - Mundo
Miles de dólares

Clase y sector	2014	enero - junio		Variación	Participación
		2014	2015	2015-2014	2015
Exportaciones por clase y sector					
Total silvoagropecuario	16.029.113	8.992.260	7.974.054	-11,3%	
Productos primarios	5.778.062	4.085.068	3.405.510	-16,6%	42,7%
Agrícola	5.366.175	3.858.656	3.163.142	-18,0%	92,9%
Pecuario	92.025	53.266	94.078	76,6%	2,8%
Forestal	319.862	173.146	148.290	-14,4%	4,4%
Productos industriales	10.251.053	4.907.193	4.568.544	-6,9%	57,3%
Agrícola	3.852.376	1.829.369	1.698.060	-7,2%	37,2%
Pecuario	1.295.956	594.067	583.129	-1,8%	12,8%
Forestal	5.102.721	2.483.757	2.287.355	-7,9%	50,1%
Importaciones por clase y sector					
Total silvoagropecuario	5.664.472	2.629.788	2.495.970	-5,1%	
Productos primarios	1.157.167	460.730	492.562	6,9%	19,7%
Agrícola	1.093.221	430.919	460.490	6,9%	93,5%
Pecuario	44.541	21.373	23.092	8,0%	4,7%
Forestal	19.405	8.438	8.980	6,4%	1,8%
Productos industriales	4.507.304	2.169.058	2.003.407	-7,6%	80,3%
Agrícola	2.715.020	1.325.755	1.179.810	-11,0%	58,9%
Pecuario	1.539.082	706.324	693.265	-1,8%	34,6%
Forestal	253.202	136.979	130.332	-4,9%	6,5%
Balanza comercial de productos					
Total silvoagropecuario	10.364.641	6.362.472	5.478.084	-13,9%	
Primario	4.620.895	3.624.338	2.912.948	-19,6%	53,2%
Agrícola	4.272.954	3.427.737	2.702.652	-21,2%	92,8%
Pecuario	47.484	31.893	70.986	122,6%	2,4%
Forestal	300.457	164.708	139.310	-15,4%	4,8%
Industrial	5.743.749	2.738.135	2.565.137	-6,3%	46,8%
Agrícola	1.137.356	503.614	518.250	2,9%	20,2%
Pecuario	-243.126	-112.257	-110.136	-1,9%	-4,3%
Forestal	4.849.519	2.346.778	2.157.023	-8,1%	84,1%

Fuente: elaborado por Odepa con información del Servicio Nacional de Aduanas

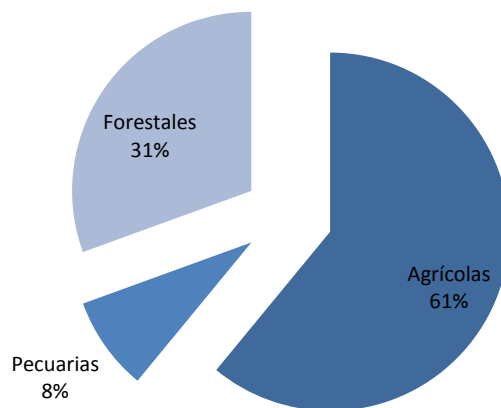
* Cifras sujetas a revisión por informes de variación de valor (IVV).

Gráfico Nº 4
Exportaciones silvoagropecuarias por clase
Participación enero - junio 2015



Fuente: elaborado por Odepa con información del Servicio Nacional de Aduanas

Gráfico Nº 5
Exportaciones silvoagropecuarias por sector
Participación enero - junio 2015



Fuente: elaborado por Odepa con información del Servicio Nacional de Aduanas

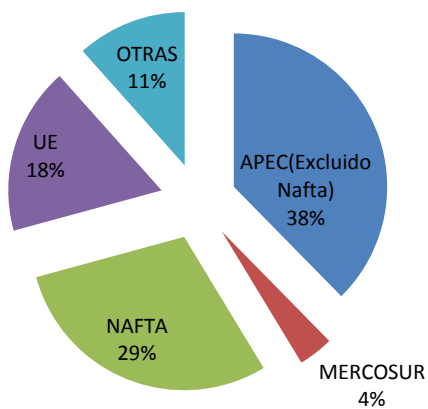
Cuadro N° 5
Balanza de productos silvoagropecuarios por zona económica *
Miles de dólares

Zona económica		Exportaciones	Importaciones	Saldo
APEC (Excluido NAFTA)				
	2014	5.862.729	424.382	5.438.347
	ene-jun 2014	3.086.697	221.129	2.865.568
	ene-jun 2015	3.001.834	198.916	2.802.918
	Var. (%) 2015/2014	-2,7	-10,0	-2,2
UE (28)				
	2014	3.153.874	594.164	2.559.710
	ene-jun 2014	1.859.139	292.746	1.566.393
	ene-jun 2015	1.406.629	265.441	1.141.187
	Var. (%) 2015/2014	-24,3	-9,3	-27,1
MERCOSUR				
	2014	701.371	2.720.636	-2.019.265
	ene-jun 2014	345.138	1.222.560	-877.422
	ene-jun 2015	293.182	1.238.331	-945.149
	Var. (%) 2015/2014	-15,1	1,3	7,7
NAFTA				
	2014	4.386.186	1.337.946	3.048.240
	ene-jun 2014	2.744.192	598.657	2.145.536
	ene-jun 2015	2.348.225	516.903	1.831.322
	Var. (%) 2015/2014	-14,4	-13,7	-14,6
Otras				
	2014	1.924.952	587.344	1.337.608
	ene-jun 2014	957.094	294.696	662.397
	ene-jun 2015	924.184	276.378	647.805
	Var. (%) 2015/2014	-3,4	-6,2	-2,2
Balanza comercial de productos				
	2014	16.029.113	5.664.472	10.364.641
	ene-jun 2014	8.992.260	2.629.788	6.362.472
	ene-jun 2015	7.974.054	2.495.970	5.478.084
	Var. (%) 2015/2014	-11,3	-5,1	-13,9

Fuente: elaborado por Odepa con información del Servicio Nacional de Aduanas.

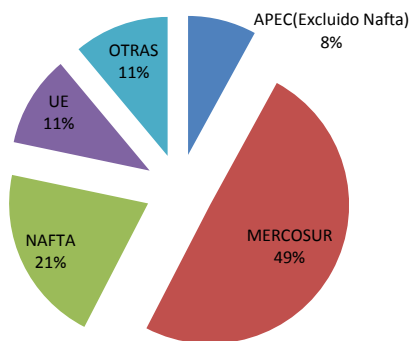
* Cifras sujetas a revisión por informes de variación de valor (IVV).

Gráfico N° 6
Exportación de productos silvoagropecuarios por zona económica
Participación enero - junio 2015



Fuente: elaborado por Odepa con información del Servicio Nacional de Aduanas

Gráfico N° 7
Importación de productos silvoagropecuarios por zona económica
Participación enero - junio 2015



Fuente: elaborado por Odepa con información del Servicio Nacional de Aduanas

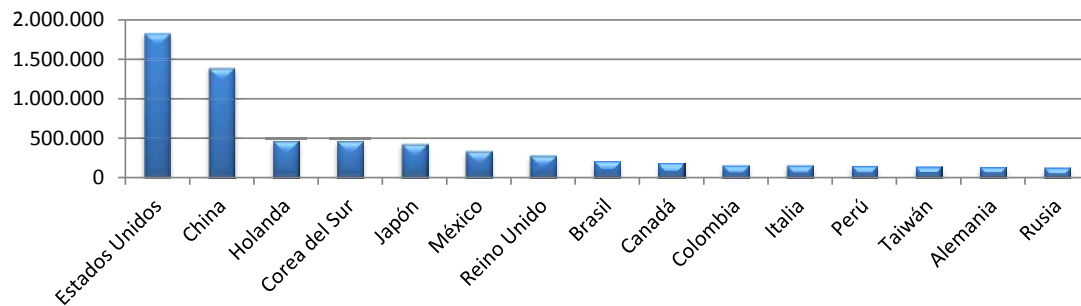
Cuadro N°6
Exportación de productos silvoagropecuarios por país de destino*
Miles de dólares FOB

País	2014	enero - junio		Variación	Participación
		2014	2015	2015-2014	2015
Estados Unidos	3.400.345	2.198.729	1.828.973	-16,8%	22,9%
China	2.457.014	1.355.097	1.393.628	2,8%	17,5%
Holanda	968.966	625.734	458.408	-26,7%	5,7%
Corea del Sur	732.801	399.252	457.948	14,7%	5,7%
Japón	989.330	504.233	427.772	-15,2%	5,4%
México	648.854	341.113	341.654	0,2%	4,3%
Reino Unido	594.515	356.847	279.845	-21,6%	3,5%
Brasil	467.022	241.077	203.130	-15,7%	2,5%
Canadá	336.988	204.351	177.598	-13,1%	2,2%
Colombia	404.845	197.351	162.426	-17,7%	2,0%
Italia	356.334	202.329	161.041	-20,4%	2,0%
Perú	378.912	166.120	151.766	-8,6%	1,9%
Taiwán	325.265	182.042	135.930	-25,3%	1,7%
Alemania	329.893	172.743	133.320	-22,8%	1,7%
Rusia	345.142	144.476	122.508	-15,2%	1,5%
Otros países	3.292.887	1.700.767	1.538.107	-9,6%	19,3%
TOTAL	16.029.113	8.992.260	7.974.054	-11,3%	100,0%

Fuente: elaborado por Odepa con información del Servicio Nacional de Aduanas.

* Cifras sujetas a revisión por informes de variación de valor (IVV).

Gráfico N° 8
Exportación de productos silvoagropecuarios por país de destino
Miles de dólares enero - junio 2015



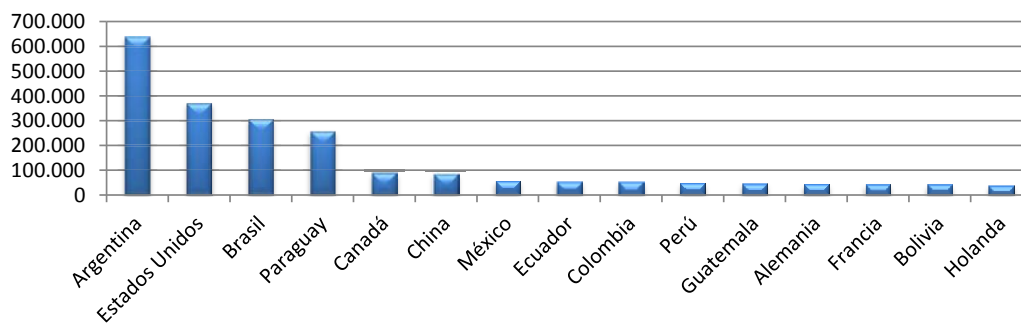
Fuente: elaborado por Odepa con información del Servicio Nacional de Aduanas

Cuadro N° 7
Importación de productos silvoagropecuarios por país de origen *
Miles de dólares CIF

País	2014	enero - junio		Variación	Participación
	ene-dic	2014	2015	2015-2014	2015
Argentina	1.298.912	564.762	639.073	13,2%	25,6%
Estados Unidos	886.924	419.526	369.812	-11,9%	14,8%
Brasil	654.763	321.114	305.055	-5,0%	12,2%
Paraguay	695.462	300.570	256.442	-14,7%	10,3%
Canadá	316.433	120.423	88.969	-26,1%	3,6%
China	165.137	78.805	86.724	10,0%	3,5%
México	134.589	58.707	58.121	-1,0%	2,3%
Ecuador	118.139	54.414	55.103	1,3%	2,2%
Colombia	132.156	59.939	53.971	-10,0%	2,2%
Perú	85.131	40.002	49.318	23,3%	2,0%
Guatemala	70.110	41.501	47.597	14,7%	1,9%
Alemania	89.252	38.710	44.708	15,5%	1,8%
Francia	90.319	50.709	43.545	-14,1%	1,7%
Bolivia	120.325	65.718	42.856	-34,8%	1,7%
Holanda	70.179	35.811	38.149	6,5%	1,5%
Otros países	736.640	379.077	316.525	-16,5%	12,7%
TOTAL	5.664.472	2.629.788	2.495.970	-5,1%	100,0%

Fuente: elaborado por Odepa con información del Servicio Nacional de Aduanas.

Gráfico N° 9
Importación de productos silvoagropecuarios por país de origen
Miles de dólares enero - junio 2015



Fuente: elaborado por Odepa con información del Servicio Nacional de Aduanas

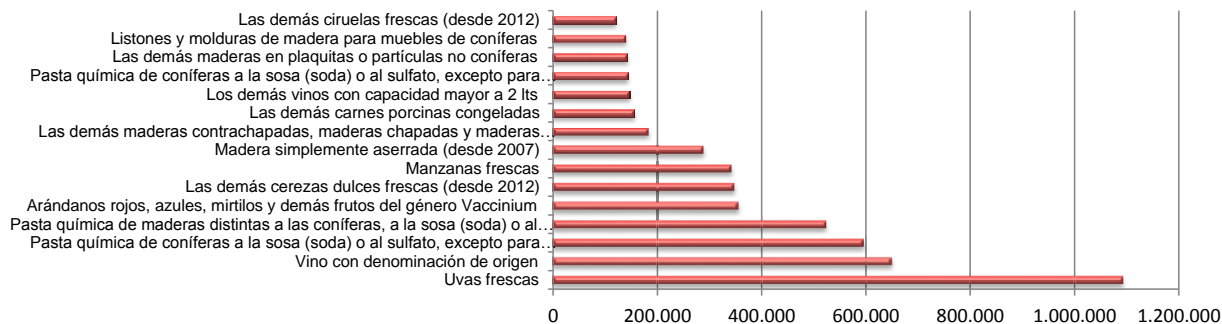
Cuadro N° 8
Principales productos silvoagropecuarios exportados*

Producto	Código SACH	Miles de dólares FOB			Variación 2015-2014	Participación 2015
		2014 ene-dic	2014	enero - junio 2015		
Uvas frescas	08061000	1.497.316	1.419.633	1.092.762	-23,0%	13,7%
Vino con denominación de origen	22042110	1.422.018	662.701	649.288	-2,0%	8,1%
Pasta química de coníferas a la sosa (soda) o al sulfato, excepto para disol	47032100	1.443.068	695.864	594.693	-14,5%	7,5%
Pasta química de maderas distintas a las coníferas, a la sosa (soda) o al su	47032900	1.141.103	594.075	523.313	-11,9%	6,6%
Arándanos rojos, azules, mirtilos y demás frutos del género Vaccinium	08104000	523.765	371.668	354.882	-4,5%	4,5%
Las demás cerezas dulces frescas (desde 2012)	08092919	568.124	324.760	347.009	6,9%	4,4%
Manzanas frescas	08081000	754.766	495.678	341.705	-31,1%	4,3%
Madera simplemente aserrada (desde 2007)	44071012	700.454	334.670	287.642	-14,1%	3,6%
Las demás maderas contrachapadas, maderas chapadas y maderas estrat	44123910	326.961	131.034	181.997	38,9%	2,3%
Las demás carnes porcinas congeladas	02032900	387.744	163.300	155.412	-4,8%	1,9%
Los demás vinos con capacidad mayor a 2 lts	22042990	296.758	164.628	146.581	-11,0%	1,8%
Pasta química de coníferas a la sosa (soda) o al sulfato, excepto para disol	47031100	295.130	151.538	143.677	-5,2%	1,8%
Las demás maderas en plaquitas o partículas no coníferas	44012200	307.067	166.080	142.295	-14,3%	1,8%
Listones y molduras de madera para muebles de coníferas	44091020	285.421	139.979	138.700	-0,9%	1,7%
Las demás ciruelas frescas (desde 2012)	08094019	100.207	99.074	120.010	21,1%	1,5%
Los demás productos		5.979.212	3.077.578	2.754.089	-10,5%	34,5%
TOTAL		16.029.113	8.992.260	7.974.054	-11,3%	100,0%

Fuente: elaborado por Odepa con información del Servicio Nacional de Aduanas.

* Cifras sujetas a revisión por informes de variación de valor (IVV).

Gráfico N° 10
Principales productos silvoagropecuarios exportados
Miles de dólares enero - junio 2015



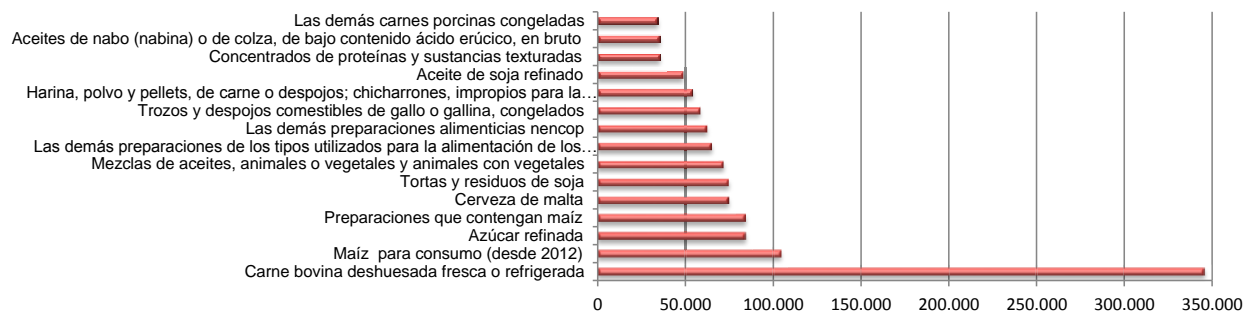
Fuente: elaborado por Odepa con información del Servicio Nacional de Aduanas

Cuadro N° 9
Principales productos silvoagropecuarios importados
Miles de dólares CIF

Producto	Código SACH	2014	enero - junio		Variación	Participación
		ene-dic	2014	2015	2015-2014	2015
Carne bovina deshuesada fresca o refrigerada	02013000	802.820	368.119	345.644	-6,1%	13,8%
Maíz para consumo (desde 2012)	10059020	308.862	98.882	104.367	5,5%	4,2%
Azúcar refinada	17019900	163.036	79.620	84.226	5,8%	3,4%
Preparaciones que contengan maíz	23099060	161.898	67.558	84.123	24,5%	3,4%
Cerveza de malta	22030000	175.142	88.313	74.561	-15,6%	3,0%
Tortas y residuos de soja	23040000	291.837	135.388	74.248	-45,2%	3,0%
Mezclas de aceites, animales o vegetales y animales con vegetales	15179000	159.566	91.438	71.418	-21,9%	2,9%
Las demás preparaciones de los tipos utilizados para la alimentación de los	23099090	157.804	85.207	64.808	-23,9%	2,6%
Las demás preparaciones alimenticias nencop	21069090	132.325	67.084	62.101	-7,4%	2,5%
Trozos y despojos comestibles de gallo o gallina, congelados	02071400	119.818	54.110	58.169	7,5%	2,3%
Harina, polvo y pellets, de carne o despojos; chicharrones, impropios para l	23011000	91.758	34.953	53.996	54,5%	2,2%
Aceite de soja refinado	15079000	110.611	50.478	48.526	-3,9%	1,9%
Concentrados de proteínas y sustancias texturadas	21061000	30.664	15.297	35.413	131,5%	1,4%
Aceites de nabo (nabina) o de colza, de bajo contenido ácido erúxico, en br	15141100	91.000	50.208	35.102	-30,1%	1,4%
Las demás carnes porcinas congeladas	02032900	87.010	30.909	34.188	10,6%	1,4%
Los demás productos		2.780.322	1.312.223	1.265.082	-3,6%	50,7%
TOTAL		5.664.472	2.629.788	2.495.970	-5,1%	100,0%

Fuente: elaborado por Odepa con información del Servicio Nacional de Aduanas.

Gráfico N° 11
Principales productos silvoagropecuarios importados
Miles de dólares enero - junio 2015



Fuente: elaborado por Odepa con información del Servicio Nacional de Aduanas

Cuadro N° 10

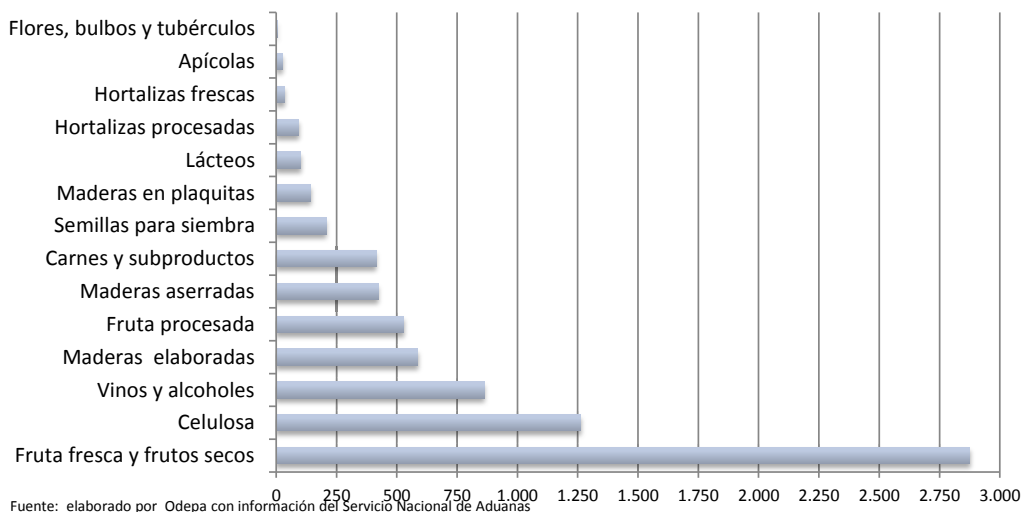
Principales rubros exportados

Rubro	Volumen (toneladas/miles de litros ¹)				Valor (miles de US\$ FOB)*				
	2014	enero - junio			2014	enero - junio			Partc. 2015
		2014	2015	Var % 13/12		2014	2015	Var % 15/14	
Exportaciones totales					16.029.113	8.992.260	7.974.054	-11,3%	
Fruta fresca y frutos secos	2.365.293	1.704.907	1.760.284	3,2%	4.715.233	3.369.844	2.875.600	-14,7%	36,1%
Celulosa	4.668.656	2.298.726	2.132.106	-7,2%	2.879.300	1.441.478	1.261.683	-12,5%	15,8%
Vinos y alcoholes	811.182	405.582	413.040	1,8%	1.883.817	901.587	863.551	-4,2%	10,8%
Maderas elaboradas	-	-	-	-	1.196.764	553.041	587.127	6,2%	7,4%
Fruta procesada	599.029	274.935	231.388	-15,8%	1.368.469	632.480	528.715	-16,4%	6,6%
Maderas aserradas	-	-	-	-	990.055	471.497	422.610	-10,4%	5,3%
Carnes y subproductos	262.811	123.653	146.284	18,3%	835.435	367.090	414.267	12,9%	5,2%
Semillas para siembra	94.864	84.985	32.080	-62,3%	496.925	404.529	207.976	-48,6%	2,6%
Maderas en plaquitas	4.130.693	2.105.892	1.883.158	-10,6%	307.067	166.080	142.295	-14,3%	1,8%
Lácteos	98.528	48.968	38.795	-20,8%	299.788	154.764	101.883	-34,2%	1,3%
Hortalizas procesadas	129.604	59.388	65.399	10,1%	200.204	94.972	93.757	-1,3%	1,2%
Hortalizas frescas	50.161	46.089	31.169	-32,4%	47.747	39.871	36.298	-9,0%	0,5%
Apícolas	7.034	4.955	6.708	35,4%	27.488	18.887	27.020	43,1%	0,3%
Flores, bulbos y tubérculos	124.230	15.842	23.818	50,3%	40.935	8.484	5.558	-34,5%	0,1%

Fuente: elaborado por Odepa con información del Servicio Nacional de Aduanas. * Cifras sujetas a revisión por informes de variación de valor (IVV).

Nota ¹: volumen de vinos y alcoholes en miles de litros.

Gráfico N° 12

Principales rubros exportados
Millones de dólares enero - junio 2015

Fuente: elaborado por Odepa con información del Servicio Nacional de Aduanas

Cuadro N° 11

Exportaciones de frutas *

Productos	Volumen (toneladas)				Valor (miles de US\$ FOB)			
	2014	enero - junio		Var % 15/14	2014	enero - junio		Var % 15/14
		2014	2015			2014	2015	
Total frutas	2.964.322	1.979.842	1.991.671	0,6	6.083.702	4.002.325	3.404.315	-14,9
Primario	2.365.293	1.704.907	1.760.284	3,2	4.715.233	3.369.844	2.875.600	-14,7
Fruta fresca	2.312.546	1.675.415	1.724.896	3,0	4.310.275	3.196.607	2.672.369	-16,4
Uvas	731.827	702.023	732.637	4,4	1.497.316	1.419.633	1.092.762	-23,0
Manzanas	819.951	525.191	411.308	-21,7	754.766	495.678	341.705	-31,1
Kiwis	102.649	69.948	102.963	47,2	177.187	118.441	121.199	2,3
Aguacates (paltas)	111.675	61.549	18.349	-70,2	223.358	114.471	40.193	-64,9
Ciruelas	45.613	44.899	95.993	113,8	100.272	99.138	120.234	21,3
Peras	116.752	99.100	120.255	21,3	118.709	100.125	110.490	10,4
Arandanos	83.855	60.944	69.836	14,6	523.765	371.668	354.882	-4,5
Nectarines	27.744	23.355	51.839	122,0	60.854	53.687	63.371	18,0
Melocotones (duraznos)	20.520	16.848	24.203	43,7	42.036	35.827	29.286	-18,3
Limonos	43.114	4.264	10.615	148,9	66.511	7.284	11.205	53,8
Mandarinas, clementinas, wilking e híbridas	55.995	12.468	14.074	12,9	88.452	20.851	16.451	-21,1
Cerezas	85.266	42.878	60.889	42,0	581.451	336.547	349.373	3,8
Naranjas	57.445	3.343	2.256	-32,5	50.871	3.562	2.168	-39,1
Otros	10.139	8.604	9.677	12,5	24.728	19.694	19.051	-3,3
Frutos secos	52.747	29.493	35.388	20,0	404.958	173.237	203.232	17,3
Almendras con cáscara, frescas o secas	68	20	109	433,2	448	147	759	415,1
Almendras sin cáscara	3.969	1.200	2.540	111,7	43.271	11.801	27.998	137,2
Avellanas con cáscara, frescas o secas	10.690	8.127	4.539	-44,1	35.712	27.528	25.993	-5,6
Avellanas sin cáscara, frescas o secas	83	18	45	158,7	663	149	667	347,3
Castañas, frescas o secas, incluso sin cáscara	1.875	1.447	2.638	82,3	2.815	2.090	4.082	95,3
Los demás cocos, excepto secos	1	0	2		6	0	7	
Nueces de nogal con cáscara	20.105	14.240	21.549	51,3	110.541	77.435	94.958	22,6
Nueces de nogal sin cáscara	15.952	4.438	3.965	-10,7	211.483	54.070	48.759	-9,8
Pistachos	2	2	0	-97,8	14	14	1	-90,6
Los demás frutos de cáscara, frescos o secos, inc	0	0	1	160,0	4	4	7	90,2

Fuente: elaborado por Odepa con información del Servicio Nacional de Aduanas. * Cifras sujetas a revisión por informes de variación de valor (IVV).

Cuadro N° 11 (continuación)

Exportaciones de frutas *

Productos	Volumen (toneladas)				Valor (miles de US\$ FOB)			
	2014	enero - junio		Var % 15/14	2014	enero - junio		Var % 15/14
		2014	2015			2014	2015	
Industrial	599.029	274.935	231.388	-15,8	1.368.469	632.480	528.715	-16,4
Compotas	179.358	84.829	55.150	-35,0	226.245	107.848	66.053	-38,8
Damascos	699	494	793	60,8	1.152	773	1.056	36,7
Duraznos	32.664	20.302	11.998	-40,9	59.179	33.584	17.027	-49,3
Las demás confituras, jaleas y mermeladas, puré y	40.043	20.277	12.227	-39,7	41.998	20.535	12.615	-38,6
Otras	105.952	43.756	30.131	-31,1	123.916	52.955	35.355	-33,2
Conservas	59.886	25.650	21.817	-14,9	131.860	56.808	44.071	-22,4
Aceitunas	2.205	1.227	262	-78,6	5.658	2.601	1.033	-60,3
Cerezas	5.064	2.690	1.723	-35,9	16.370	8.792	4.807	-45,3
Damascos	44	44	83	87,9	72	72	184	157,8
Duraznos	47.297	19.496	18.758	-3,8	84.695	34.808	29.558	-15,1
Las demás frutas preparadas o conservadas	3.541	1.450	300	-79,3	10.680	4.323	2.599	-39,9
Los demás frutos de cáscara y semillas, incluidas	1.169	537	421	-21,8	13.194	5.758	5.288	-8,2
Mezclas preparadas o conservadas	0	0	0		0	0	0	
Peras	284	30	38	27,4	500	82	120	45,8
Otras conservas	282	175	232	32,8	691	372	482	29,7
Congelados	85.233	60.187	59.046	-1,9	262.464	185.715	178.815	-3,7
Arándanos	33.133	18.525	23.132	24,9	104.682	56.290	79.160	40,6
Frambuesas	30.482	23.016	20.930	-9,1	119.970	88.763	82.380	-7,2
Frutillas	16.221	10.653	11.737	10,2	35.973	22.847	27.106	18,6
Moras	17.162	13.014	13.139	1,0	47.346	35.774	33.381	-6,7
Zarzamoras, mora-frambuesa y grosellas	4.234	2.774	3.478	25,4	15.379	9.765	11.882	21,7
Las demás	17.133	10.730	9.763	-9,0	43.797	28.565	24.066	-15,8
Deshidratados	141.627	51.918	44.619	-14,1	471.909	169.307	135.749	-19,8
Ciruelas secas	64.451	24.657	20.030	-18,8	233.103	82.593	67.777	-17,9
Manzanas	5.997	2.409	1.964	-18,5	37.660	15.117	12.118	-19,8
Mosquetas	4.689	1.457	1.411	-3,2	19.620	5.943	5.920	-0,4
Pasas	66.000	23.136	20.943	-9,5	176.460	62.886	47.482	-24,5
Otros deshidratados	489	257	271	5,2	5.067	2.769	2.452	-11,4
Extracción de aceites	9.914	3.521	3.495	-0,7	48.071	19.014	16.892	-11,2
Aceite de oliva, virgen	9.521	3.382	3.432	1,5	41.527	16.715	15.456	-7,5
Aceite de rosa mosqueta y sus fracciones	368	128	59	-53,9	6.168	2.101	1.334	-36,5
Aceite de palta	16	10	3	-65,1	209	139	57	-59,0
Otros	10	1	1	-48,1	167	59	46	-22,2
Jugos	121.298	47.979	46.582	-2,9	221.566	90.971	83.693	-8,0
Manzanas	85.129	31.744	30.149	-5,0	121.952	46.235	39.432	-14,7
Uva (Incluido el mosto)	26.978	11.955	11.954	0,0	62.242	28.427	22.548	-20,7
Naranja	69	28	65	131,3	116	45	167	274,1
Otros jugos	9.122	4.252	4.414	3,8	37.257	16.264	21.545	32,5
Otras frutas	1.714	852	678	-20,4	6.355	2.818	3.441	22,1

Fuente: elaborado por Odepa con información del Servicio Nacional de Aduanas. * Cifras sujetas a revisión por informes de variación de valor (IVV).

Cuadro N° 12

Exportaciones de semillas para siembra *

Productos	Volumen (toneladas)				Valor (miles de US\$ FOB)			
	2014	enero - junio		Var % 15/14	2014	enero - junio		Var % 15/14
		2014	2015			2014	2015	
Total semillas	94.864	84.985	32.080	-62,3	496.925	404.529	207.976	-48,6
Papas	591	291	217	-25,4	656	333	246	-26,2
Arvejas	1	1	63	4.543,8	20	20	99	397,8
Porotos y frejoles	1.148	982	1.171	19,2	3.202	2.603	3.312	27,2
Maiz dulce	194	175	171	-2,1	2.502	2.169	2.323	7,1
Trigo duro	0	0	0	-67,1	43	43	42	-2,1
Cebada	33	33	0	-98,8	23	23	6	-72,0
Maiz	73.979	70.518	20.572	-70,8	279.656	266.400	80.925	-69,6
Avena	2.903	2.167	710	-67,3	2.368	1.893	525	-72,2
Sorgo de grano	0	0	0	-96,7	1	1	0	-96,5
Habas de soja	2.819	2.807	3.969	41,4	6.965	6.922	7.727	11,6
Nabo	5.446	5.332	3.247	-39,1	18.544	17.628	11.493	-34,8
Girasol	4.447	1.057	470	-55,6	23.502	7.089	2.178	-69,3
Mostaza	0	0	2		0	0	32	
Cártamo	0	0	0		0	0	0	
Amapola	0	0	0		0	0	0	
Remolacha azucarera para siembra	74	74	69	-6,6	759	759	332	-56,3
Forrajera	617	390	222	-43,1	2.368	1.131	633	-44,0
Hortalizas	1.091	593	765	29,1	129.974	83.724	87.213	4,2
Semillas, frutos y esporas, para siembra	21	2	19	847,8	2.005	532	903	69,7
Semillas de plantas herbáceas usadas principalme	15	6	5	-25,1	15.244	9.466	8.194	-13,4
Las demás semillas	1.484	557	408	-26,6	9.093	3.793	1.793	-52,7

Fuente: elaborado por Odepa con información del Servicio Nacional de Aduanas. * Cifras sujetas a revisión por informes de variación de valor (IVV).

Cuadro N° 13

Exportaciones de bulbos, flores de corte y musgos *

Productos	Volumen (toneladas/unidades)				Valor (miles de US\$ FOB)			
	2014	enero - junio		Var % 15/14	2014	enero - junio		Var % 15/14
		2014	2015			2014	2015	
Total flores/bulbos/musgos	124.230	15.842	23.818	50,3	40.935	8.484	5.558	-34,5
Bulbos en reposo vegetativo ¹	120.486	12.425	21.373	72,0	32.866	5.144	3.757	-27,0
Bulbos de liliium	114.156	6.097	14.726	141,5	28.646	933	1.193	27,8
Bulbos de tulipán	6.328	6.328	5.887	-7,0	4.211	4.211	2.545	-39,6
Bulbos de cala	1	0	0		9	0	0	
Los demás bulbos en reposo	0	0	760		0	0	19	
Bulbos en vegetación o en flor ¹	3.039	3.039	2.265	-25,5	487	487	494	1,5
Bulbos de liliium	3.039	3.039	2.265	-25,5	487	487	494	1,5
Bulbos de tulipán	0	0	0		0	0	0	
Los demás bulbos	0	0	0		0	0	0	
Flores de corte	273	102	55	-46,3	5.827	1.777	884	-50,2
Azucenas frescas	0	0	0		0	0	0	
Tulipán	14	5	2	-64,6	205	53	25	-52,8
Peonias	166	65	14	-78,0	3.478	1.164	350	-69,9
Calas	3	3	2	-32,0	68	66	36	-44,9
Las demás flores	91	29	37	25,5	2.076	495	473	-4,4
Musgos y líquenes	410	255	126	-50,8	1.661	981	422	-57,0
Los demás follajes frescos	21	21	0		94	94	0	

Fuente: elaborado por Odepa con información del Servicio Nacional de Aduanas. * Cifras sujetas a revisión por informes de variación de valor (IVV). 1/ Unidades

Cuadro N° 14

Exportaciones de hortalizas y tubérculos *

Productos	Volumen (toneladas)				Valor (miles de US\$ FOB)			
	2014	enero - junio		Var % 15/14	2014	enero - junio		Var % 15/14
		2014	2015			2014	2015	
Total hortalizas y tubérculos	179.765	105.477	96.568	-8,4	247.952	134.842	130.055	-3,6
Primario	50.161	46.089	31.169	-32,4	47.747	39.871	36.298	-9,0
Achicorias, radicchios	281	281	302	7,5	299	299	379	26,6
Ajos	10.119	7.585	7.482	-1,4	23.012	17.070	21.248	24,5
Alcachofas	0	0	0		0	0	0	
Cebollas	38.111	36.995	22.525	-39,1	20.413	19.894	13.176	-33,8
Chalotes	0	0	0	-53,8	1	1	0	-61,7
Espárragos	2	0	0	-19,6	2	1	1	-24,3
Judías	0	0	0		2	2	0	
Lechugas	8	1	2	89,6	21	4	5	26,3
Melones frescos	1	0	5	2.302,4	3	1	1	37,7
Orégano, fresco o seco	706	469	254	-45,7	2.999	1.969	980	-50,2
Papas, excepto para siembra	436	330	198	-40,0	194	126	133	6,3
Pimientos frescos o refrigerados	14	0	1	198,7	110	2	6	133,4
Tomates	139	131	3	-98,0	196	180	5	-97,4
Zanahorias y nabos	55	53	0	-99,6	136	39	0	-99,1
Zapallos	258	234	360	54,0	195	176	217	23,6
Otras hortalizas	32	9	36	297,2	164	108	147	37,1
Industrial	129.604	59.388	65.399	10,1	200.204	94.972	93.757	-1,3
Congelados	17.817	8.737	6.705	-23,3	51.757	27.858	20.765	-25,5
Conservas	5.152	2.915	2.567	-11,9	12.953	7.831	6.690	-14,6
Deshidratados	1.506	741	1.000	34,9	8.309	4.384	4.879	11,3
Pastas pulpas y jugos	105.129	46.995	55.128	17,3	127.185	54.899	61.424	11,9

Fuente: elaborado por Odepa con información del Servicio Nacional de Aduanas. * Cifras sujetas a revisión por informes de variación de valor (IVV).

Cuadro N° 15

Exportaciones de vinos y alcoholes *

Productos	Volumen (miles de litros)				Valor (miles de US\$ FOB)			
	2014	enero - junio		Var % 15/14	2014	enero - junio		Var % 15/14
		2014	2015			2014	2015	
Total vinos y alcoholes	811.182	405.582	413.040	1,8	1.883.817	901.587	863.551	-4,2
Vino con denominación de origen	413.569	194.042	197.121	1,6	1.422.017	662.701	649.288	-2,0
Chardonnay	36.803	17.397	16.091	-7,5	124.112	59.788	51.939	-13,1
Chenin blanc	5	3	0		24	12	0	
Pedro Jimenez	66	37	52	39,2	225	128	173	35,2
Pinot blanc	24	7	0		72	24	0	
Riesling y viognier	1.852	1.036	976	-5,7	7.251	4.053	3.468	-14,4
Sauvignon blanc	49.281	22.862	21.270	-7,0	156.486	73.583	64.875	-11,8
Los demás vinos blancos	2.783	1.351	1.203	-11,0	9.392	4.658	3.884	-16,6
Mezclas de vinos blancos	38.667	16.870	19.770	17,2	113.706	50.436	53.289	5,7
Cabernet franc	125	53	55	4,5	858	368	453	23,0
Cabernet sauvignon	78.423	38.555	36.452	-5,5	272.858	128.697	129.649	0,7
Carmenere	22.623	10.806	10.398	-3,8	88.527	42.358	39.747	-6,2
Cot (malbec)	2.230	1.081	1.283	18,7	9.821	4.837	5.042	4,2
Merlot	33.438	15.446	15.529	0,5	102.924	47.955	45.855	-4,4
Pinot Noir	8.505	4.153	4.337	4,4	40.614	19.787	19.747	-0,2
Syrah	7.556	3.464	3.691	6,6	36.730	17.161	16.578	-3,4
Los demás vinos tintos	2.080	851	1.055	23,9	18.634	7.920	4.730	-40,3
Mezclas de vino tinto	121.622	56.342	61.346	8,9	417.237	189.401	199.620	5,4
Los demás vinos (con D.O.)	7.486	3.727	3.612	-3,1	22.546	11.535	10.238	-11,2
Otros vinos y alcoholes	397.612	211.540	215.920	2,1	461.799	238.886	214.263	-10,3
Los demás vinos	329.417	181.635	186.899	2,9	296.758	164.628	146.581	-11,0
Los demás vinos capacidad inferior o igual a 2 lts.	49.354	21.614	21.781	0,8	98.225	43.319	42.017	-3,0
Vino espumoso	4.090	1.415	1.439	1,7	17.259	6.078	6.069	-0,1
Pisco	502	197	145	-26,5	3.152	1.234	1.158	-6,1
Otros	14.249	6.678	5.655	-15,3	46.405	23.627	18.437	-22,0

Fuente: elaborado por Odepa con información del Servicio Nacional de Aduanas. * Cifras sujetas a revisión por informes de variación de valor (IVV).

Cuadro N° 16

Exportaciones pecuarias *

Productos	Volumen (toneladas)				Valor (miles de US\$ FOB)			
	2014	enero - junio		Var % 15/14	2014	enero - junio		Var % 15/14
		2014	2015			2014	2015	
Primario					92.025	53.266	94.078	76,6
Aves vivas **	0	0	0		0	0	0	
Equinos vivos **	142	83	65	-21,7	4.192	1.879	3.283	74,7
Porcinos vivos **	744	186	349	87,6	2.566	808	798	-1,2
Lana sucia y lavada	4.272	3.070	2.796	-8,9	15.714	11.618	11.655	0,3
Miel natural	7.034	4.955	6.708	35,4	27.488	18.887	27.020	43,1
Otros pecuarios					42.066	20.074	51.321	155,7
Industrial					1.295.956	594.067	583.129	-1,8
Lácteos	98.528	48.968	38.795	-20,8	299.788	154.764	101.883	-34,2
Leche líquida	5.391	1.809	300	-83,4	5.044	1.822	407	-77,6
Leche en polvo descremada	2.129	847	633	-25,3	9.194	3.671	2.314	-37,0
Leche en polvo entera	20.784	11.283	5.208	-53,8	94.481	52.887	17.880	-66,2
Yogur	379	269	254	-5,7	579	380	310	-18,4
Quesos	8.410	4.883	3.513	-28,1	41.997	25.067	15.476	-38,3
Leche condensada	28.016	14.203	14.673	3,3	51.385	25.738	25.663	-0,3
Dulce de leche (manjar)	4.596	2.069	2.295	10,9	7.602	3.498	3.609	3,2
Otros lácteos	28.825	13.604	11.920	-12,4	89.506	41.701	36.223	-13,1
Carnes y subproductos	262.811	123.653	146.284	18,3	835.435	367.090	414.267	12,9
Carne bovina	2.012	721	2.325	222,4	14.025	5.484	13.203	140,8
Carne de ave	96.391	47.067	56.329	19,7	284.511	127.555	168.416	32,0
Carne ovina	6.172	3.996	3.091	-22,6	35.013	23.617	18.436	-21,9
Carne porcina	121.769	54.444	63.961	17,5	450.692	185.973	190.103	2,2
Otras carnes y subproductos	36.467	17.425	20.578	18,1	51.194	24.461	24.109	-1,4
Otros productos pecuarios					160.733	72.213	66.979	-7,2
Embutidos y productos similares	416	72	395	445,2	706	258	511	97,9
Otros					160.027	71.955	66.468	-7,6

Fuente: elaborado por Odepa con información del Servicio Nacional de Aduanas. * Cifras sujetas a revisión por informes de variación de valor (IVV).

** Cifras en Unidades.

Cuadro N° 17

Exportaciones forestales *

Productos	Volumen (toneladas)				Valor (miles de US\$ FOB)			
	2014	enero - junio			2014	enero - junio		
		2014	2015	Var % 15/14		2014	2015	Var % 15/14
Primario					319.862	173.146	148.290	-14,4
Maderas en plaquitas	4.130.693	2.105.892	1.883.158	-10,6	307.067	166.080	142.295	-14,3
Coníferas	0	0	0		0	0	0	
No coníferas	4.130.693	2.105.892	1.883.158	-10,6	307.067	166.080	142.295	-14,3
Maderas en bruto ***	1.479.848	23.080	965.302	4.082,5	6.130	3.339	2.423	-27,4
Coníferas	956.458	18.517	959.461	5.081,4	5.117	2.737	1.768	-35,4
No coníferas	523.390	4.562	5.841	28,0	1.013	602	655	8,9
Otros forestales					6.665	3.727	3.572	-4,2
Industrial					5.102.721	2.483.757	2.287.355	-7,9
Celulosa	4.668.656	2.298.726	2.132.106	-7,2	2.879.300	1.441.478	1.261.683	-12,5
Celulosa cruda coníferas	440.756	220.387	240.032	8,9	295.130	151.538	143.677	-5,2
Celulosa cruda no coníferas	0	0	0		0	0	0	
Celulosa Blanqueada semiblanqueada coníferas	2.138.253	1.014.152	956.365	-5,7	1.443.068	695.864	594.693	-14,5
Celulosa Blanqueada semiblanqueada no conífera	2.089.647	1.064.187	935.708	-12,1	1.141.103	594.075	523.313	-11,9
Otros celulosa	0	0	0		0	0	0	
Maderas Aserradas ***					990.055	471.497	422.610	-10,4
Madera aserrada coníferas	6.847.153	2.974.392	2.692.661	-9,5	984.681	468.847	419.984	-10,4
Madera aserrada no coníferas	593.394	143.373	4.438	-96,9	4.324	2.023	2.275	12,4
Madera aserrada otras					1.051	627	352	-43,9
Maderas elaboradas					1.196.764	553.041	587.127	6,2
Madera elaborada coníferas					633.067	279.315	333.666	19,5
Madera elaborada no coníferas					17.639	9.281	11.699	26,1
Madera elaborada las demás					546.058	264.445	241.762	-8,6
Papel prensa (para periódico)	54.034	26.062	24.114	-7,5	36.236	17.522	15.625	-10,8
Otros forestales					366	220	309	40,5

Fuente: elaborado por Odepa con información del Servicio Nacional de Aduanas. * Cifras sujetas a revisión por informes de variación de valor (IVV).

** Cifras en Metros Cúbicos

Cuadro N° 18

Exportaciones de insumos y maquinaria

Productos	Volumen (toneladas)				Valor (miles de US\$ FOB)			
	2014	enero - junio			2014	enero - junio		
		2014	2015	Var % 15/14		2014	2015	Var % 15/14
Insumos					856.085	394.329	412.900	4,7
Fertilizantes	2.042.666	974.434	884.693	-9,2	777.401	366.687	382.377	4,3
Urea	69	48	11	-76,5	63	38	6	-84,8
Superfosfatos	0	0	0		0	0	0	
Nitrato de Amonio	252.059	114.244	103.425	-9,5	120.016	51.887	48.218	-7,1
Fosfato Diamónico	7	7	0	-97,9	4	4	0	-88,7
Otros fertilizantes	1.790.532	860.135	781.257	-9,2	657.317	314.758	334.153	6,2
Plaguicidas y productos químicos¹	18.693	6.943	7.817	12,6	69.747	23.323	26.978	15,7
Herbicidas	335	172	162	-6,0	3.120	1.600	1.463	-8,6
Fungicidas	13.106	4.850	5.466	12,7	44.459	13.866	17.336	25,0
Insecticidas	973	380	375	-1,1	11.392	3.834	3.810	-0,6
Otros agroquímicos	4.278	1.541	1.814	17,7	10.775	4.023	4.369	8,6
Medicamentos veterinarios	1.389	685	775	13,2	6.880	3.304	3.076	-6,9
Antibióticos	137	57	54	-5,1	2.718	1.190	957	-19,6
Vacunas	1	0	0	-17,4	310	157	74	-52,8
Otros Insumos	1.251	628	721	14,8	3.853	1.957	2.045	4,5
Otros Insumos					2.058	1.014	468	-53,8
Cuchillas y hojas cortantes, para madera y máquinas	85	47	4	-91,4	420	159	51	-68,1
Sacos y talegas	627	336	158	-53,0	1.638	855	418	-51,1
Maquinaria (unidades)					18.924	11.517	9.830	-14,7
Tractores	34	12	19	58,3	411	197	501	154,8
Cosechadoras-trilladoras	2	2	8	300,0	3	3	335	11.026,5
Sembradoras, plantadoras y transplantadoras	1	1	0		183	183	0	
Otras maquinarias y herramientas					18.327	11.134	8.994	-19,2

Fuente: elaborado por Odepa con información del Servicio Nacional de Aduanas. * Cifras sujetas a revisión por informes de variación de valor (IVV).¹/Industria, domésticos y agrícolas

Cuadro N° 19								
Importaciones de productos silvoagropecuarios								
Productos	Volumen (toneladas)				Valor (miles de US\$ CIF)			
	2014	enero - junio			2014	enero - junio		
		2014	2015	Var % 15/14		2014	2015	Var % 15/14
Total Importaciones					5.664.472	2.629.788	2.495.970	-5,1
Primario					1.157.167	460.730	492.562	6,9
Maíz consumo	1.410.368	431.631	500.849	16,0	308.951	98.892	104.379	5,5
Trigo Blando	746.723	262.143	266.571	1,7	232.523	84.449	76.124	-9,9
Trigo Duro	34.900	5.631	1	-100,0	13.968	2.101	1	-100,0
Cebada	52.541	15.921	83.899	427,0	17.313	5.078	26.121	414,4
Habas de soja, incluso quebrantadas	90.092	44.812	54.465	21,5	49.004	25.239	24.663	-2,3
Otros productos silvoagropecuarios					535.409	244.972	261.274	6,7
Industrial					4.507.304	2.169.058	2.003.407	-7,6
Arroz descascarillado	83	34	82	139,3	86	49	60	22,7
Arroz blanqueado	90.177	44.435	58.682	32,1	51.480	25.037	31.368	25,3
Arroz partido	19.488	8.959	15.166	69,3	7.772	3.349	6.385	90,6
Harina de trigo	1.130	624	1.672	168,0	520	307	578	88,2
Aceite de Maravilla en bruto	10.771	5.839	6.361	8,9	11.087	5.777	6.121	6,0
Aceite de Maravilla refinado	26.259	13.551	13.638	0,6	37.421	19.276	18.052	-6,4
Aceite de soja en bruto	163	134	0	-100,0	198	176	3	-98,4
Aceite de soja refinado	91.792	40.920	44.351	8,4	110.611	50.478	48.526	-3,9
Mezclas de aceites	151.693	85.454	78.293	-8,4	159.566	91.438	71.418	-21,9
Azúcar refinada	334.711	158.962	192.279	21,0	163.036	79.620	84.226	5,8
Leche en polvo descremada	5.507	1.384	4.830	248,8	23.346	6.273	13.839	120,6
Leche en polvo entera	3.905	1.602	3.279	104,6	17.821	7.743	10.709	38,3
Quesos	24.152	13.667	14.400	5,4	117.211	65.288	56.811	-13,0
Carne Bovina Refrigerada	162.948	87.667	63.974	-27,0	804.481	369.330	345.968	-6,3
Carne Bovina Congelada	7.424	3.817	5.086	33,3	35.565	18.945	22.314	17,8
Carne Porcina	33.670	13.113	14.567	11,1	109.956	38.770	39.677	2,3
Carne Aves	86.364	37.463	47.586	27,0	157.834	70.827	74.726	5,5
Otros productos silvoagropecuarios					2.699.313	1.316.375	1.172.628	-10,9

Fuente: elaborado por Odepa con información del Servicio Nacional de Aduanas.

Cuadro N° 20								
Importaciones de insumos y maquinaria								
Productos	Volumen (toneladas)				Valor (miles de US\$ CIF)			
	2014	enero - junio			2014	enero - junio		
		2014	2015	Var % 15/14		2014	2015	Var % 15/14
Insumos					932.330	395.765	413.161	4,4
Fertilizantes	1.061.940	429.627	491.716	14,5	461.054	191.506	212.733	11,1
Urea	528.439	175.199	181.542	3,6	193.670	70.228	64.336	-8,4
Superfosfatos	129.734	64.144	69.649	8,6	52.381	25.496	28.062	10,1
Nitrato de Amonio	44.978	20.889	33.636	61,0	23.415	10.041	13.867	38,1
Fosfato Diamónico	79.442	30.513	31.335	2,7	39.622	15.124	16.521	9,2
Fosfato Monoamónico	108.239	51.609	64.821	25,6	56.535	26.750	33.998	27,1
Otros fertilizantes	171.108	87.273	110.731	26,9	95.430	43.867	55.948	27,5
Plaguicidas y productos químicos¹	41.388	19.855	22.352	12,6	317.492	126.840	134.111	5,7
Herbicidas	8.868	5.056	5.038	-0,3	81.478	46.749	43.418	-7,1
Fungicidas	5.160	2.471	2.811	13,8	76.737	27.458	29.781	8,5
Insecticidas	7.914	3.076	3.404	10,7	81.817	23.486	22.309	-5,0
Otros agroquímicos	19.445	9.253	11.099	20,0	77.459	29.147	38.604	32,4
Medicamentos veterinarios	3.110	1.639	1.133	-30,9	113.026	56.751	46.909	-17,3
Antibióticos	1.363	581	392	-32,6	16.872	8.796	7.007	-20,3
Vacunas	173	93	96	3,7	58.711	29.050	25.599	-11,9
Otros Insumos	1.574	965	645	-33,2	37.444	18.906	14.303	-24,3
Otros Insumos					40.759	20.667	19.408	-6,1
Cuchillas y hojas cortantes, para madera y máquinas	749	353	435	23,3	16.882	8.635	8.446	-2,2
Sacos y talegas	8.295	4.054	3.953	-2,5	23.877	12.032	10.962	-8,9
Maquinaria (unidades)					624.809	298.826	253.883	-15,0
Tractores	5.166	2.312	1.911	-17,3	116.969	57.718	39.842	-31,0
Cosechadoras-trilladoras	171	92	53	-42,4	10.575	4.821	3.678	-23,7
Sembradoras, plantadoras y transplantadoras	1.073	417	605	45,1	10.806	5.994	3.611	-39,8
Otras maquinarias y herramientas					486.459	230.293	206.752	-10,2

Fuente: elaborado por Odepa con información del Servicio Nacional de Aduanas. ¹/Industria, domésticos y agrícolas