



Balanza comercial de productos silvoagropecuarios

Avance mensual enero a julio de 2015

**Balanza comercial de productos silvoagropecuarios
Avance mensual enero - julio 2015**

**Liliana Yáñez Barrios
David Cohen Pacini**

Publicación de la Oficina de Estudios y Políticas Agrarias (Odepa)
del Ministerio de Agricultura, Gobierno de Chile

Directora y Representante Legal
Claudia Carbonell Piccardo

Se puede reproducir total o parcialmente citando la fuente



CONTACTO SIAC
800 360 990

Sistema Integral de Información
y Atención Ciudadana

INFORMATIVO PRODUCIDO Y EDITADO POR ODEPA | TEATINOS 40 | PISO 8 | SANTIAGO DE CHILE |
FONO CONSULTA: 800 360 990 FONO MESA CENTRAL:(56-2) 23973000 | odepa@odepa.gob.cl

Se autoriza la reproducción total o parcial de la información citando la fuente (Odepa).



Cuidemos nuestro planeta



www.odepa.gob.cl

Teatinos 40, piso 8. Santiago, Chile
Teléfono : (56- 2) 23973000
Fax : (56- 2) 23973111
www.odepa.gob.cl

TABLA DE CONTENIDO

Cuadro	Descripción	Página
Nº 1	Balanza de productos silvoagropecuarios	4
Nº 2	Evolución de las exportaciones silvoagropecuarias por sector	5
Nº 3	Evolución de las importaciones silvoagropecuarias por sector	6
Nº 4	Balanza de productos silvoagropecuarios por clase y subsector	7
Nº 5	Balanza de productos silvoagropecuarios por zona económica	9
Nº 6	Exportación de productos silvoagropecuarios por país de destino	11
Nº 7	Importación de productos silvoagropecuarios por país de origen	12
Nº 8	Principales productos silvoagropecuarios exportados	13
Nº 9	Principales productos silvoagropecuarios importados	14
Nº 10	Principales rubros exportados	15
Nº 11	Exportaciones de frutas	16
Nº 12	Exportaciones de semillas para siembra	18
Nº 13	Exportaciones de bulbos, flores y musgos	19
Nº 14	Exportaciones de hortalizas y tubérculos	20
Nº 15	Exportaciones de vinos y alcoholes	21
Nº 16	Exportaciones pecuarias	22
Nº 17	Exportaciones forestales	23
Nº 18	Exportaciones de insumos y maquinaria	24
Nº 19	Importaciones de productos silvoagropecuarios	25
Nº 20	Importaciones de insumos y maquinaria	26

Gráfico	Descripción	Página
Nº 1	Balanza de productos silvoagropecuarios	4
Nº 2	Evolución de las exportaciones silvoagropecuarias	5
Nº 3	Evolución de las importaciones silvoagropecuarias	6
Nº 4	Exportaciones silvoagropecuarios por clase	8
Nº 5	Exportaciones silvoagropecuarios por subsector	8
Nº 6	Exportaciones de productos silvoagropecuarios por zona económica	10
Nº 7	Importaciones de productos silvoagropecuarios por zona económica	10
Nº 8	Exportación de productos silvoagropecuarios por país de destino	11
Nº 9	Importación de productos silvoagropecuarios por país de origen	12
Nº 10	Principales productos silvoagropecuarios exportados	13
Nº 11	Principales productos silvoagropecuarios importados	14
Nº 12	Principales rubros exportados	15

Las exportaciones que no son realizadas en la modalidad "a firme" pueden ser ajustadas de acuerdo al Informe de Variación de Valor (IVV), el cual afecta directamente a cada declaración de exportación en el mes en que fueron efectuadas. Por esta razón, las cifras de exportaciones pueden experimentar modificaciones cada vez que se aplican los IVV, ocasionando, eventualmente, el ajuste de los valores de exportación.

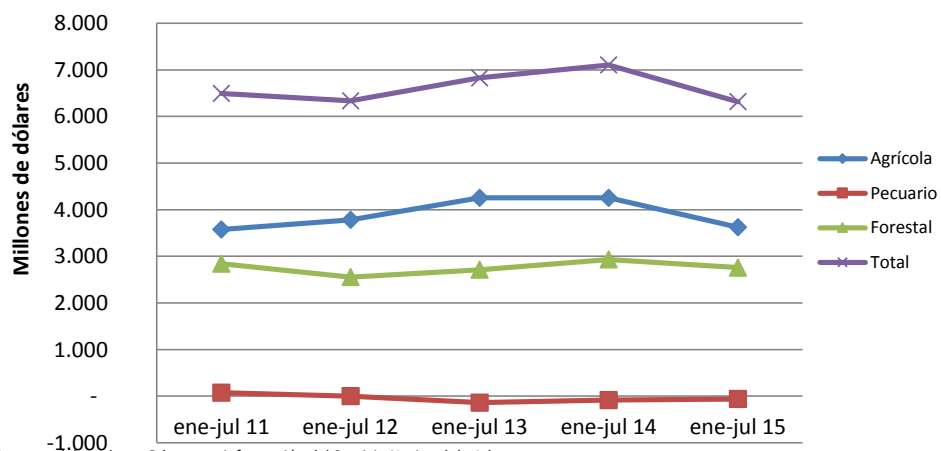
Cuadro N° 1
Balanza comercial de productos silvoagropecuarios por sector *
Chile - Mundo
Miles de dólares

Sector	2014	enero - julio		Variación	Participación
	ene - dic	2014	2015	2015-2014	2015
Exportaciones por sector					
Total	16.036.726	10.274.048	9.291.825	-9,6%	
Agrícola	9.226.164	6.392.449	5.582.111	-12,7%	60,1%
Pecuario	1.387.980	777.756	789.877	1,6%	8,5%
Forestal	5.422.582	3.103.843	2.919.837	-5,9%	31,4%
Importaciones por sector					
Total	5.664.550	3.169.023	2.973.288	-6,2%	
Agrícola	3.808.323	2.137.595	1.957.879	-8,4%	65,8%
Pecuario	1.583.623	860.971	852.535	-1,0%	28,7%
Forestal	272.604	170.457	162.874	-4,4%	5,5%
Balanza comercial de productos					
Total	10.372.176	7.105.025	6.318.537	-11,1%	
Agrícola	5.417.841	4.254.854	3.624.232	-14,8%	57,4%
Pecuario	-195.643	-83.215	-62.658	-24,7%	-1,0%
Forestal	5.149.978	2.933.386	2.756.963	-6,0%	43,6%

Fuente: elaborado por ODEPA con información del Servicio Nacional de Aduanas;

* Cifras sujetas a revisión por informes de variación de valor (IVV).

Gráfico N° 1
Evolución balanza de productos silvoagropecuarios



Fuente: elaborado po Odepa con información del Servicio Nacional de Aduanas

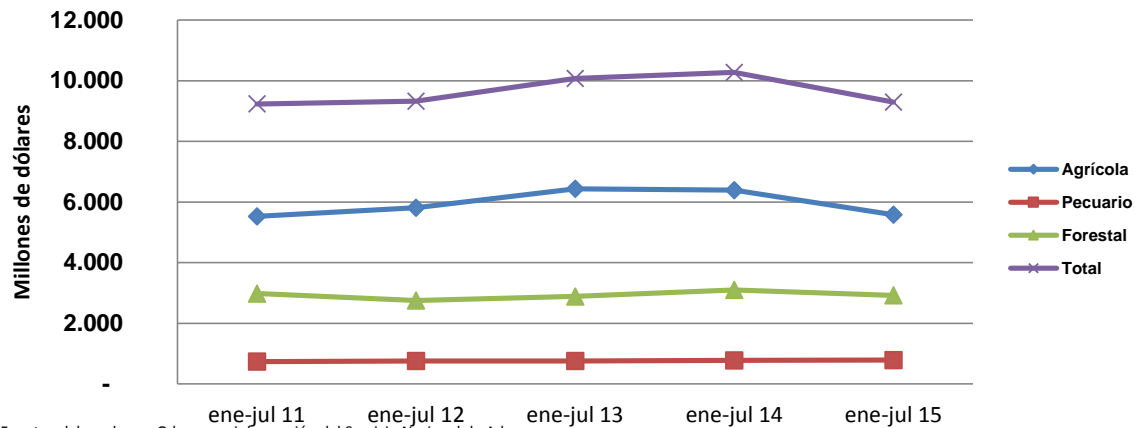
Cuadro N° 2
Evolución de las exportaciones silvoagropecuarias por sector*
Chile - Mundo
Miles de dólares

Sector	enero - julio				
	2011	2012	2013	2014	2015
Agrícola	5.521.778	5.810.969	6.434.451	6.392.449	5.582.111
Pecuario	733.859	757.830	756.167	777.756	789.877
Forestal	2.979.375	2.751.629	2.883.011	3.103.843	2.919.837
Total	9.235.012	9.320.428	10.073.629	10.274.048	9.291.825

Fuente: elaborado por Odepa con información del Servicio Nacional de Aduanas

* Cifras sujetas a revisión por informes de variación de valor (IVV).

Gráfico N° 2
Evolución de las exportaciones silvoagropecuarias



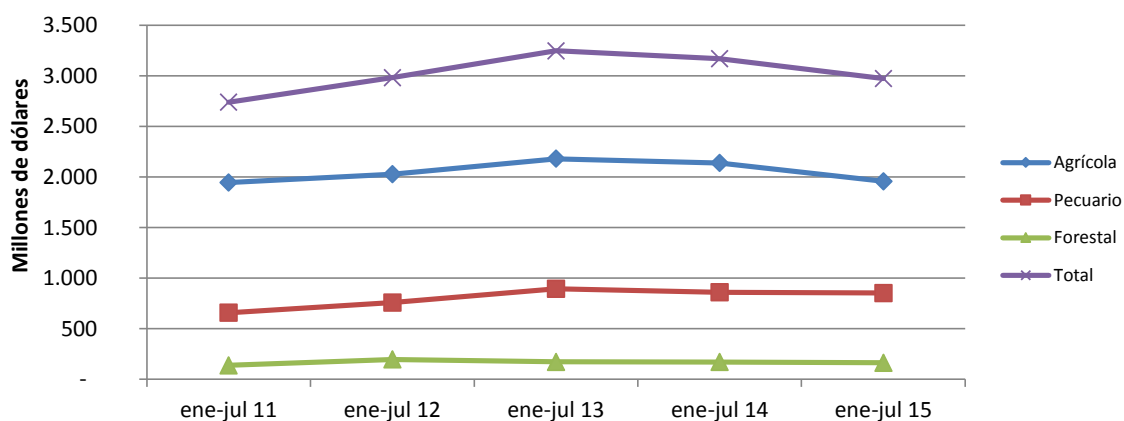
Fuente: elaborado por Odepa con información del Servicio Nacional de Aduanas

Cuadro N° 3
Evolución de las importaciones silvoagropecuarias por sector
Chile - Mundo
Miles de dólares

Sector	enero - julio				
	2011	2012	2013	2014	2015
Agrícola	1.944.930	2.027.545	2.180.332	2.137.595	1.957.879
Pecuario	657.527	758.841	894.077	860.971	852.535
Forestal	137.225	196.221	172.296	170.457	162.874
Total	2.739.682	2.982.607	3.246.705	3.169.023	2.973.288

Fuente: elaborado por Odepa con información del Servicio Nacional de Aduanas

Gráfico N° 3
Evolución de las importaciones silvoagropecuarias



Fuente: elaborado por Odepa con información del Servicio Nacional de Aduanas

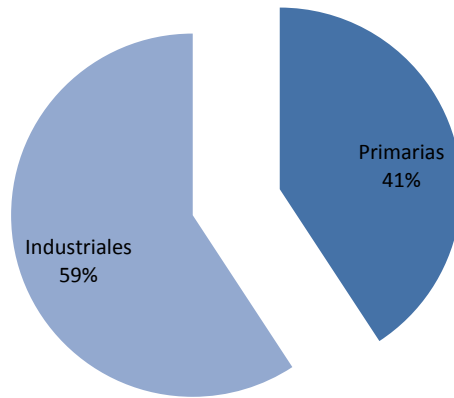
Cuadro N° 4
Balanza comercial de productos silvoagropecuarios por clase y sector*
Chile - Mundo
Miles de dólares

Clase y sector	2014	enero - julio		Variación	Participación
		2014	2015	2015-2014	2015
Exportaciones por clase y sector					
Total silvoagropecuario	16.036.726	10.274.048	9.291.825	-9,6%	
Productos primarios	5.785.675	4.435.157	3.787.291	-14,6%	40,8%
Agrícola	5.373.788	4.183.109	3.512.822	-16,0%	92,8%
Pecuario	92.025	60.253	103.926	72,5%	2,7%
Forestal	319.862	191.795	170.543	-11,1%	4,5%
Productos industriales	10.251.053	5.838.891	5.504.534	-5,7%	59,2%
Agrícola	3.852.376	2.209.340	2.069.289	-6,3%	37,6%
Pecuario	1.295.956	717.503	685.951	-4,4%	12,5%
Forestal	5.102.721	2.912.048	2.749.294	-5,6%	49,9%
Importaciones por clase y sector					
Total silvoagropecuario	5.664.550	3.169.023	2.973.288	-6,2%	
Productos primarios	1.157.167	583.017	597.146	2,4%	20,1%
Agrícola	1.093.221	546.839	559.511	2,3%	93,7%
Pecuario	44.541	25.630	26.906	5,0%	4,5%
Forestal	19.405	10.548	10.729	1,7%	1,8%
Productos industriales	4.507.383	2.586.006	2.376.142	-8,1%	79,9%
Agrícola	2.715.102	1.590.756	1.398.368	-12,1%	58,9%
Pecuario	1.539.082	835.341	825.629	-1,2%	34,7%
Forestal	253.199	159.909	152.145	-4,9%	6,4%
Balanza comercial de productos					
Total silvoagropecuario	10.372.176	7.105.025	6.318.537	-11,1%	
Primario	4.628.508	3.852.140	3.190.145	-17,2%	50,5%
Agrícola	4.280.567	3.636.270	2.953.311	-18,8%	92,6%
Pecuario	47.484	34.623	77.020	122,5%	2,4%
Forestal	300.457	181.247	159.814	-11,8%	5,0%
Industrial	5.743.670	3.252.885	3.128.392	-3,8%	49,5%
Agrícola	1.137.274	618.584	670.921	8,5%	21,4%
Pecuario	-243.126	-117.838	-139.678	18,5%	-4,5%
Forestal	4.849.522	2.752.139	2.597.149	-5,6%	83,0%

Fuente: elaborado por Odepa con información del Servicio Nacional de Aduanas

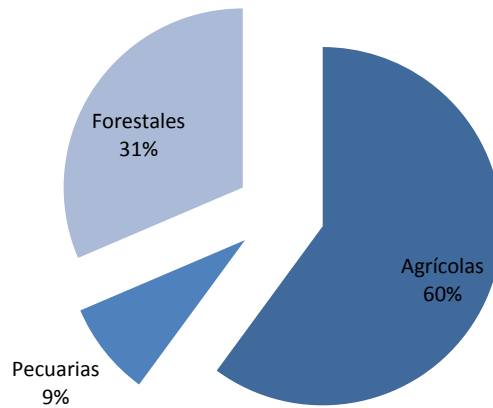
* Cifras sujetas a revisión por informes de variación de valor (IVV).

Gráfico N° 4
Exportaciones silvoagropecuarias por clase
Participación enero - julio 2015



Fuente: elaborado por Odepa con información del Servicio Nacional de Aduanas

Gráfico N° 5
Exportaciones silvoagropecuarias por sector
Participación enero - julio 2015



Fuente: elaborado por Odepa con información del Servicio Nacional de Aduanas

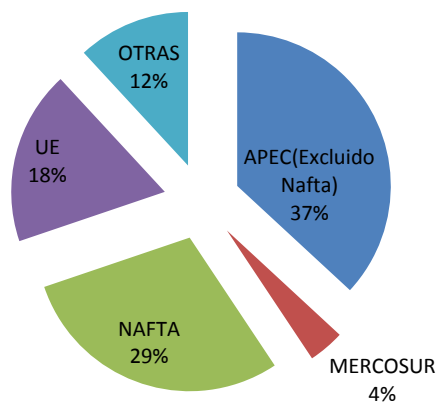
Cuadro N° 5
Balanza de productos silvoagropecuarios por zona económica *
Miles de dólares

Zona económica		Exportaciones	Importaciones	Saldo
APEC (Excluido NAFTA)				
	2014	5.868.146	424.378	5.443.768
	ene-jul 2014	3.550.513	267.220	3.283.292
	ene-jul 2015	3.426.860	239.812	3.187.048
	Var. (%) 2015/2014	-3,5	-10,3	-2,9
UE (28)				
	2014	3.154.075	594.266	2.559.809
	ene-jul 2014	2.102.892	351.146	1.751.746
	ene-jul 2015	1.702.734	321.220	1.381.513
	Var. (%) 2015/2014	-19,0	-8,5	-21,1
MERCOSUR				
	2014	701.404	2.720.617	-2.019.213
	ene-jul 2014	410.271	1.483.542	-1.073.271
	ene-jul 2015	350.686	1.478.183	-1.127.496
	Var. (%) 2015/2014	-14,5	-0,4	5,1
NAFTA				
	2014	4.387.991	1.337.946	3.050.044
	ene-jul 2014	3.053.028	720.819	2.332.209
	ene-jul 2015	2.707.974	618.686	2.089.288
	Var. (%) 2015/2014	-11,3	-14,2	-10,4
Otras				
	2014	1.925.110	587.343	1.337.767
	ene-jul 2014	1.157.344	346.295	811.049
	ene-jul 2015	1.103.570	315.387	788.184
	Var. (%) 2015/2014	-4,6	-8,9	-2,8
Balanza comercial de productos				
	2014	16.036.726	5.664.550	10.372.176
	ene-jul 2014	10.274.048	3.169.023	7.105.025
	ene-jul 2015	9.291.825	2.973.288	6.318.537
	Var. (%) 2015/2014	-9,6	-6,2	-11,1

Fuente: elaborado por Odepa con información del Servicio Nacional de Aduanas.

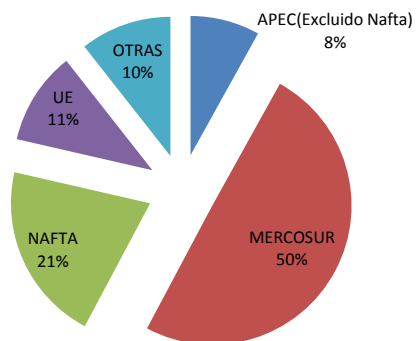
* Cifras sujetas a revisión por informes de variación de valor (IVV).

Gráfico N° 6
Exportación de productos silvoagropecuarios por zona económica
Participación enero - julio 2015



Fuente: elaborado por Odepa con información del Servicio Nacional de Aduanas

Gráfico N° 7
Importación de productos silvoagropecuarios por zona económica
Participación enero - julio 2015



Fuente: elaborado por Odepa con información del Servicio Nacional de Aduanas

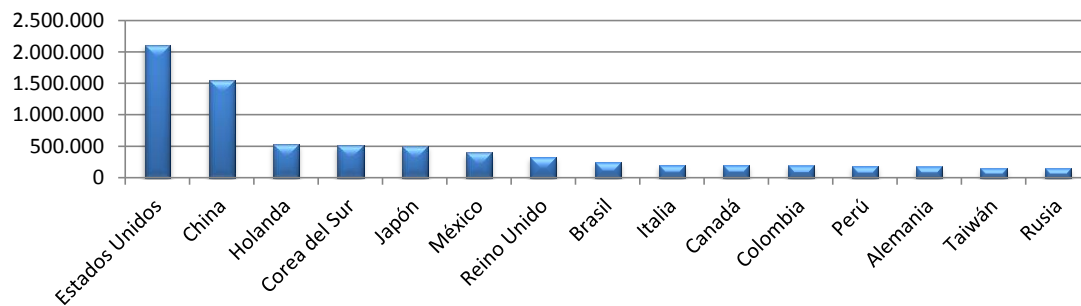
Cuadro N°6
Exportación de productos silvoagropecuarios por país de destino*
Miles de dólares FOB

País	2014	enero - julio		Variación	Participación
	2014	2014	2015	2015-2014	2015
Estados Unidos	3.402.181	2.421.198	2.107.881	-12,9%	22,7%
China	2.461.778	1.503.970	1.551.661	3,2%	16,7%
Holanda	968.738	677.392	534.423	-21,1%	5,8%
Corea del Sur	732.730	473.268	521.925	10,3%	5,6%
Japón	989.315	592.060	505.432	-14,6%	5,4%
México	648.926	399.388	398.704	-0,2%	4,3%
Reino Unido	594.676	396.268	327.779	-17,3%	3,5%
Brasil	467.017	282.383	241.234	-14,6%	2,6%
Italia	356.412	231.909	204.137	-12,0%	2,2%
Canadá	336.884	232.442	201.390	-13,4%	2,2%
Colombia	404.881	237.805	192.134	-19,2%	2,1%
Perú	378.912	198.722	184.361	-7,2%	2,0%
Alemania	329.875	204.630	172.709	-15,6%	1,9%
Taiwán	325.429	216.805	158.210	-27,0%	1,7%
Rusia	345.146	178.730	155.571	-13,0%	1,7%
Otros países	3.293.825	2.027.077	1.834.276	-9,5%	19,7%
TOTAL	16.036.726	10.274.048	9.291.825	-9,6%	100,0%

Fuente: elaborado por Odepa con información del Servicio Nacional de Aduanas.

* Cifras sujetas a revisión por informes de variación de valor (IVV).

Gráfico N° 8
Exportación de productos silvoagropecuarios por país de destino
Miles de dólares enero - julio 2015



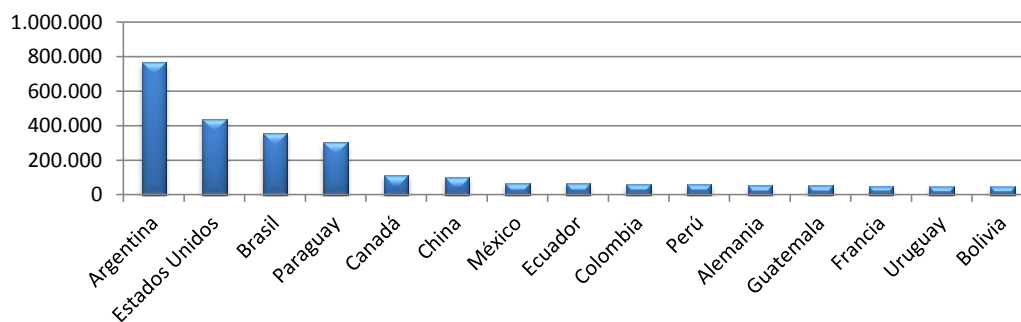
Fuente: elaborado por Odepa con información del Servicio Nacional de Aduanas

Cuadro N° 7
Importación de productos silvoagropecuarios por país de origen *
Miles de dólares CIF

País	2014	enero - julio		Variación	Participación
	ene-dic	2014	2015	2015-2014	2015
Argentina	1.298.892	733.229	768.696	4,8%	25,9%
Estados Unidos	886.924	500.302	439.776	-12,1%	14,8%
Brasil	654.763	372.393	359.725	-3,4%	12,1%
Paraguay	695.462	332.977	302.296	-9,2%	10,2%
Canadá	316.433	149.809	111.456	-25,6%	3,7%
China	165.133	95.266	100.554	5,6%	3,4%
México	134.589	70.708	67.454	-4,6%	2,3%
Ecuador	118.139	64.202	64.836	1,0%	2,2%
Colombia	132.156	71.450	61.623	-13,8%	2,1%
Perú	85.131	48.749	60.574	24,3%	2,0%
Alemania	89.252	49.228	54.673	11,1%	1,8%
Guatemala	70.110	48.426	53.865	11,2%	1,8%
Francia	90.421	59.464	50.210	-15,6%	1,7%
Uruguay	71.499	44.942	47.466	5,6%	1,6%
Bolivia	120.325	76.533	47.210	-38,3%	1,6%
Otros países	735.319	451.344	382.875	-15,2%	12,9%
TOTAL	5.664.550	3.169.023	2.973.288	-6,2%	100,0%

Fuente: elaborado por Odepa con información del Servicio Nacional de Aduanas.

Gráfico N° 9
Importación de productos silvoagropecuarios por país de origen
Miles de dólares enero - julio 2015



Fuente: elaborado por Odepa con información del Servicio Nacional de Aduanas

Cuadro N° 8
Principales productos silvoagropecuarios exportados*

Producto	Código SACH	Miles de dólares FOB			Variación 2015-2014	Participación 2015
		2014 ene-dic	2014	enero - julio 2015		
Uvas frescas	08061000	1.496.950	1.427.966	1.115.854	-21,9%	12,0%
Vino con denominación de origen	22042110	1.422.018	804.361	802.066	-0,3%	8,6%
Pasta química de coníferas a la sosa (soda) o al sulfato, excepto para disol	47032100	1.443.068	825.010	713.811	-13,5%	7,7%
Pasta química de maderas distintas a las coníferas, a la sosa (soda) o al su	47032900	1.141.103	684.458	656.277	-4,1%	7,1%
Manzanas frescas	08081000	754.865	618.649	428.531	-30,7%	4,6%
Arándanos rojos, azules, mirtilos y demás frutos del género Vaccinium	08104000	524.706	371.579	368.738	-0,8%	4,0%
Las demás cerezas dulces frescas (desde 2012)	08092919	573.580	324.828	346.374	6,6%	3,7%
Madera simplemente aserrada (desde 2007)	44071012	700.454	396.263	339.224	-14,4%	3,7%
Las demás maderas contrachapadas, maderas chapadas y maderas estrat	44123910	326.961	157.391	213.385	35,6%	2,3%
Las demás carnes porcinas congeladas	02032900	387.744	203.824	184.385	-9,5%	2,0%
Los demás vinos con capacidad mayor a 2 lts	22042990	296.758	182.311	174.457	-4,3%	1,9%
Listones y molduras de madera para muebles de coníferas	44091020	285.421	163.292	165.142	1,1%	1,8%
Las demás maderas en plaquitas o partículas no coníferas	44012200	307.067	184.057	163.894	-11,0%	1,8%
Pasta química de coníferas a la sosa (soda) o al sulfato, excepto para disol	47031100	295.130	173.441	163.586	-5,7%	1,8%
Los demás kiwis frescos (desde 2012)	08105090	170.244	138.897	149.533	7,7%	1,6%
Los demás productos		5.910.657	3.617.721	3.306.568	-8,6%	35,6%
TOTAL		16.036.726	10.274.048	9.291.825	-9,6%	100,0%

Fuente: elaborado por Odepa con información del Servicio Nacional de Aduanas.

* Cifras sujetas a revisión por informes de variación de valor (IVV).

Gráfico N° 10
Principales productos silvoagropecuarios exportados
Miles de dólares enero - julio 2015



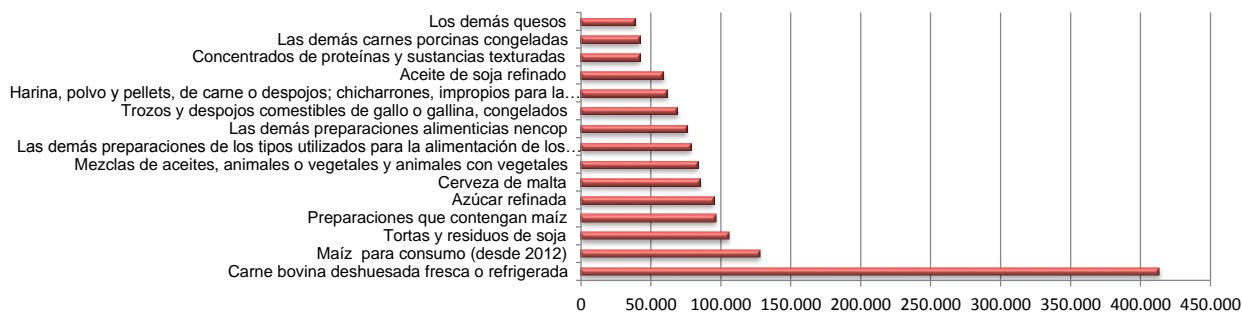
Fuente: elaborado por Odepa con información del Servicio Nacional de Aduanas

Cuadro N° 9
Principales productos silvoagropecuarios importados
Miles de dólares CIF

Producto	Código SACH	2014	enero - julio		Variación	Participación
		ene-dic	2014	2015	2015-2014	2015
Carne bovina deshuesada fresca o refrigerada	02013000	802.820	433.980	413.325	-4,8%	13,9%
Maíz para consumo (desde 2012)	10059020	308.862	137.188	127.531	-7,0%	4,3%
Tortas y residuos de soja	23040000	291.837	164.049	105.569	-35,6%	3,6%
Preparaciones que contengan maíz	23099060	161.913	97.132	96.379	-0,8%	3,2%
Azúcar refinada	17019900	163.036	95.192	94.835	-0,4%	3,2%
Cerveza de malta	22030000	175.142	100.706	85.301	-15,3%	2,9%
Mezclas de aceites, animales o vegetales y animales con vegetales	15179000	159.547	106.966	83.363	-22,1%	2,8%
Las demás preparaciones de los tipos utilizados para la alimentación de los	23099090	157.890	100.126	78.251	-21,8%	2,6%
Las demás preparaciones alimenticias nencop	21069090	132.325	78.727	75.339	-4,3%	2,5%
Trozos y despojos comestibles de gallo o gallina, congelados	02071400	119.818	63.843	68.798	7,8%	2,3%
Harina, polvo y pellets, de carne o despojos; chicharrones, impropios para l	23011000	91.758	45.477	61.655	35,6%	2,1%
Aceite de soja refinado	15079000	110.611	63.288	58.693	-7,3%	2,0%
Concentrados de proteínas y sustancias texturadas	21061000	30.664	17.885	41.924	134,4%	1,4%
Las demás carnes porcinas congeladas	02032900	87.010	34.446	41.873	21,6%	1,4%
Los demás quesos	04069000	71.174	50.347	38.766	-23,0%	1,3%
Los demás productos		2.800.143	1.579.672	1.501.686	-4,9%	50,5%
TOTAL		5.664.550	3.169.023	2.973.288	-6,2%	100,0%

Fuente: elaborado por Odepa con información del Servicio Nacional de Aduanas.

Gráfico N° 11
Principales productos silvoagropecuarios importados
Miles de dólares enero - julio 2015



Fuente: elaborado por Odepa con información del Servicio Nacional de Aduanas.

Cuadro N° 10

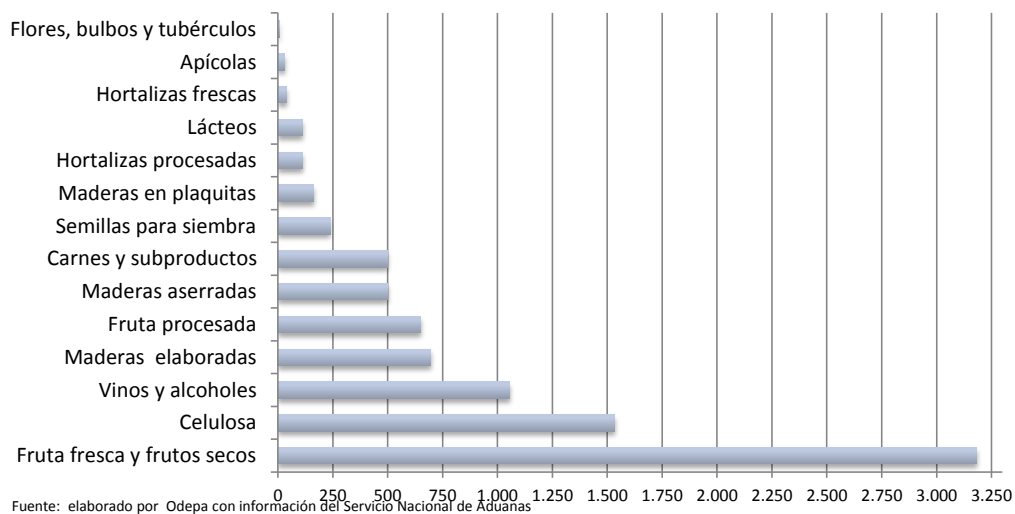
Principales rubros exportados

Rubro	Volumen (toneladas/miles de litros ¹)				Valor (miles de US\$ FOB)*				
	2014	enero - julio			2014	enero - julio			Partc. 2015
		2014	2015	Var % 13/12		2014	2015	Var % 15/14	
Exportaciones totales					16.036.726	10.274.048	9.291.825	-9,6%	
Fruta fresca y frutos secos	2.365.293	1.910.406	1.970.114	3,1%	4.722.615	3.655.529	3.183.695	-12,9%	34,3%
Celulosa	4.668.656	2.696.742	2.578.553	-4,4%	2.879.300	1.682.910	1.533.673	-8,9%	16,5%
Vinos y alcoholes	811.182	470.032	498.204	6,0%	1.883.817	1.074.297	1.056.869	-1,6%	11,4%
Maderas elaboradas	-	-	-	-	1.196.764	650.090	694.725	6,9%	7,5%
Fruta procesada	599.029	337.219	285.496	-15,3%	1.368.469	780.665	650.539	-16,7%	7,0%
Maderas aserradas	-	-	-	-	990.055	557.655	500.896	-10,2%	5,4%
Carnes y subproductos	262.811	148.022	173.877	17,5%	835.435	449.474	498.452	10,9%	5,4%
Semillas para siembra	94.864	87.555	34.553	-60,5%	496.925	435.383	238.501	-45,2%	2,6%
Maderas en plaquitas	4.130.693	2.349.719	2.211.123	-5,9%	307.067	184.057	163.894	-11,0%	1,8%
Hortalizas procesadas	129.604	73.482	79.540	8,2%	200.204	114.819	112.605	-1,9%	1,2%
Lácteos	98.528	57.488	42.555	-26,0%	299.788	182.226	111.448	-38,8%	1,2%
Hortalizas frescas	50.161	46.913	34.918	-25,6%	47.947	40.534	39.204	-3,3%	0,4%
Apícolas	7.034	5.642	7.862	39,3%	27.488	21.731	31.630	45,5%	0,3%
Flores, bulbos y tubérculos	124.230	21.425	25.703	20,0%	40.966	9.915	6.774	-31,7%	0,1%

Fuente: elaborado por Odepa con información del Servicio Nacional de Aduanas. * Cifras sujetas a revisión por informes de variación de valor (IVV).

Nota ¹: volumen de vinos y alcoholes en miles de litros.

Gráfico N° 12

Principales rubros exportados
Millones de dólares enero - julio 2015

Fuente: elaborado por Odepa con información del Servicio Nacional de Aduanas

Cuadro N° 11

Exportaciones de frutas *

Productos	Volumen (toneladas)				Valor (miles de US\$ FOB)			
	2014	enero - julio		Var % 15/14	2014	enero - julio		Var % 15/14
		2014	2015			2014	2015	
Total frutas	2.964.322	2.247.626	2.255.610	0,4	6.091.085	4.436.194	3.834.234	-13,6
Primario	2.365.293	1.910.406	1.970.114	3,1	4.722.615	3.655.529	3.183.695	-12,9
Fruta fresca	2.312.546	1.872.446	1.924.084	2,8	4.317.658	3.415.929	2.900.654	-15,1
Uvas	731.827	706.862	735.558	4,1	1.496.950	1.427.966	1.115.854	-21,9
Manzanas	819.951	655.077	512.130	-21,8	754.865	618.649	428.531	-30,7
Kiwis	102.649	85.306	130.182	52,6	177.187	145.629	153.689	5,5
Aguacates (paltas)	111.675	62.361	18.713	-70,0	223.803	116.317	41.730	-64,1
Ciruelas	45.613	44.899	95.995	113,8	100.329	99.138	120.201	21,2
Peras	116.752	107.747	130.182	20,8	118.707	109.239	120.150	10,0
Arandanos	83.855	60.967	69.993	14,8	524.706	371.579	368.738	-0,8
Nectarines	27.744	23.355	51.839	122,0	61.074	53.687	63.724	18,7
Melocotones (duraznos)	20.520	16.848	24.203	43,7	42.273	35.827	30.561	-14,7
Limones	43.114	15.906	32.433	103,9	66.474	27.651	36.288	31,2
Mandarinas, clementinas, wilking e híbridas	55.995	22.139	27.289	23,3	88.452	34.870	30.391	-12,8
Cerezas	85.266	42.881	60.890	42,0	587.209	336.616	348.780	3,6
Naranjas	57.445	19.422	24.610	26,7	50.856	18.726	22.324	19,2
Otros	10.139	8.678	10.068	16,0	24.773	20.035	19.690	-1,7
Frutos secos	52.747	37.960	46.030	21,3	404.958	239.600	283.042	18,1
Almendras con cáscara, frescas o secas	68	20	256	1.151,4	448	147	1.857	1.160,7
Almendras sin cáscara	3.969	1.580	3.828	142,3	43.271	15.716	41.737	165,6
Avellanas con cáscara, frescas o secas	10.690	9.556	4.676	-51,1	35.712	31.859	26.736	-16,1
Avellanas sin cáscara, frescas o secas	83	24	67	180,3	663	205	997	386,5
Castañas, frescas o secas, incluso sin cáscara	1.875	1.704	2.688	57,7	2.815	2.394	4.163	73,9
Los demás cocos, excepto secos	1	0	7		6	0	16	
Nueces de nogal con cáscara	20.105	17.925	27.200	51,7	110.541	98.468	121.006	22,9
Nueces de nogal sin cáscara	15.952	7.147	7.307	2,2	211.483	90.793	86.520	-4,7
Pistachos	2	2	0	-97,8	14	14	1	-90,6
Los demás frutos de cáscara, frescos o secos, inc	0	0	1	160,0	4	4	7	90,2

Fuente: elaborado por Odepa con información del Servicio Nacional de Aduanas. * Cifras sujetas a revisión por informes de variación de valor (IVV).

Cuadro N° 11 (continuación)

Exportaciones de frutas *

Productos	Volumen (toneladas)				Valor (miles de US\$ FOB)			
	2014	enero - julio		Var % 15/14	2014	enero - julio		Var % 15/14
		2014	2015			2014	2015	
Industrial	599.029	337.219	285.496	-15,3	1.368.469	780.665	650.539	-16,7
Compotas	179.358	101.884	68.515	-32,8	226.245	132.005	82.200	-37,7
Damascos	699	564	858	52,0	1.152	894	1.136	27,1
Duraznos	32.664	23.411	14.473	-38,2	59.179	40.342	20.030	-50,3
Las demás confituras, jaleas y mermeladas, puré ;	40.043	24.125	14.771	-38,8	41.998	24.537	15.312	-37,6
Otras	105.952	53.783	38.413	-28,6	123.916	66.232	45.722	-31,0
Conservas	59.886	31.142	25.848	-17,0	131.860	69.454	52.997	-23,7
Aceitunas	2.205	1.282	275	-78,5	5.658	2.801	1.046	-62,7
Cerezas	5.064	3.068	2.214	-27,9	16.370	10.016	6.107	-39,0
Damascos	44	44	83	87,9	72	72	184	157,8
Duraznos	47.297	23.747	21.134	-11,0	84.695	42.427	33.093	-22,0
Las demás frutas preparadas o conservadas	3.541	1.977	694	-64,9	10.680	5.607	3.924	-30,0
Los demás frutos de cáscara y semillas, incluidas	1.169	709	567	-20,1	13.194	7.828	7.098	-9,3
Mezclas preparadas o conservadas	0	0	0		0	0	0	
Peras	284	108	625	480,7	500	201	956	375,4
Otras conservas	282	207	257	24,2	691	504	590	17,0
Congelados	85.233	68.054	67.379	-1,0	262.464	209.970	205.188	-2,3
Arándanos	33.133	22.604	25.537	13,0	104.682	69.186	87.889	27,0
Frambuesas	30.482	25.676	23.996	-6,5	119.970	99.665	93.733	-6,0
Frutillas	16.221	11.799	12.842	8,8	35.973	25.710	29.697	15,5
Moras	17.162	14.273	15.094	5,8	47.346	39.378	39.966	1,5
Zarzamoras, mora-frambuesa y grosellas	4.234	3.058	3.952	29,3	15.379	10.796	13.523	25,3
Las demás	17.133	13.249	11.494	-13,3	43.797	34.422	28.269	-17,9
Deshidratados	141.627	67.518	59.388	-12,0	471.909	222.900	178.226	-20,0
Ciruelas secas	64.451	32.814	27.376	-16,6	233.103	112.396	90.699	-19,3
Manzanas	5.997	3.103	2.605	-16,0	37.660	19.687	15.964	-18,9
Mosquetas	4.689	2.150	1.967	-8,5	19.620	8.970	8.207	-8,5
Pasas	66.000	29.149	27.154	-6,8	176.460	78.753	60.677	-23,0
Otros deshidratados	489	301	286	-5,0	5.067	3.094	2.680	-13,4
Extracción de aceites	9.914	4.701	5.399	14,8	48.071	24.417	25.293	3,6
Aceite de oliva, virgen	9.521	4.501	5.319	18,2	41.527	21.294	23.369	9,7
Aceite de rosa mosqueta y sus fracciones	368	187	75	-59,8	6.168	2.869	1.822	-36,5
Aceite de palta	16	11	3	-70,0	209	158	57	-63,9
Otros	10	2	1	-54,9	167	96	46	-52,1
Jugos	121.298	62.877	58.023	-7,7	221.566	118.575	101.919	-14,0
Manzanas	85.129	41.757	37.690	-9,7	121.952	60.834	48.757	-19,9
Uva (Incluido el mosto)	26.978	15.811	14.861	-6,0	62.242	37.078	27.405	-26,1
Naranja	69	33	66	99,6	116	63	182	186,6
Otros jugos	9.122	5.276	5.404	2,4	37.257	20.598	25.576	24,2
Otras frutas	1.714	1.043	945	-9,5	6.355	3.345	4.715	41,0

Fuente: elaborado por Odepa con información del Servicio Nacional de Aduanas. * Cifras sujetas a revisión por informes de variación de valor (IVV).

Cuadro N° 12

Exportaciones de semillas para siembra *

Productos	Volumen (toneladas)				Valor (miles de US\$ FOB)			
	2014	enero - julio		Var % 15/14	2014	enero - julio		Var % 15/14
		2014	2015			2014	2015	
Total semillas	94.864	87.555	34.553	-60,5	496.925	435.383	238.501	-45,2
Papas	591	491	367	-25,3	656	562	396	-29,6
Arvejas	1	1	63	4.543,8	20	20	99	397,8
Porotos y frejoles	1.148	1.064	1.313	23,4	3.202	2.926	3.832	30,9
Maiz dulce	194	178	406	128,2	2.502	2.240	5.092	127,3
Trigo duro	0	0	0	-67,1	43	43	42	-2,1
Cebada	33	33	0	-98,8	23	23	6	-72,0
Maiz	73.979	70.829	20.685	-70,8	279.656	267.880	82.545	-69,2
Avena	2.903	2.450	1.302	-46,9	2.368	2.108	1.027	-51,3
Sorgo de grano	0	0	0	-96,7	1	1	0	-96,5
Habas de soja	2.819	2.819	3.982	41,2	6.965	6.965	7.833	12,5
Nabo	5.446	5.446	3.285	-39,7	18.544	18.544	11.608	-37,4
Girasol	4.447	2.253	1.189	-47,2	23.502	12.691	4.427	-65,1
Mostaza	0	0	2		0	0	32	
Cártamo	0	0	0		0	0	0	
Amapola	0	0	0		0	0	0	
Remolacha azucarera para siembra	74	74	69	-6,6	759	759	332	-56,3
Forrajera	617	413	323	-21,7	2.368	1.256	826	-34,3
Hortalizas	1.091	816	1.076	31,9	129.974	103.059	108.396	5,2
Semillas, frutos y esporas, para siembra	21	2	19	815,4	2.005	705	1.040	47,6
Semillas de plantas herbáceas usadas principalme	15	9	8	-14,2	15.244	11.018	9.005	-18,3
Las demás semillas	1.484	678	466	-31,3	9.093	4.582	1.962	-57,2

Fuente: elaborado por Odepa con información del Servicio Nacional de Aduanas. * Cifras sujetas a revisión por informes de variación de valor (IVV).

Cuadro N° 13

Exportaciones de bulbos, flores de corte y musgos *

Productos	Volumen (toneladas/unidades)				Valor (miles de US\$ FOB)			
	2014	enero - julio		Var % 15/14	2014	enero - julio		Var % 15/14
		2014	2015			2014	2015	
Total flores/bulbos/musgos	124.230	21.425	25.703	20,0	40.966	9.915	6.774	-31,7
Bulbos en reposo vegetativo ¹	120.486	17.985	23.206	29,0	32.897	6.473	4.685	-27,6
Bulbos de liliium	114.156	11.658	16.494	41,5	28.677	2.262	1.872	-17,3
Bulbos de tulipán	6.328	6.328	5.952	-5,9	4.211	4.211	2.794	-33,6
Bulbos de cala	1	0	0		9	0	0	
Los demás bulbos en reposo	0	0	760		0	0	19	
Bulbos en vegetación o en flor ¹	3.039	3.039	2.265	-25,5	487	487	494	1,5
Bulbos de liliium	3.039	3.039	2.265	-25,5	487	487	494	1,5
Bulbos de tulipán	0	0	0		0	0	0	
Los demás bulbos	0	0	0		0	0	0	
Flores de corte	273	102	61	-40,2	5.827	1.777	999	-43,8
Azucenas frescas	0	0	0		0	0	0	
Tulipán	14	5	2	-52,2	205	53	44	-16,9
Peonias	166	65	14	-78,0	3.478	1.164	350	-69,9
Calas	3	3	2	-32,0	68	66	38	-41,6
Las demás flores	91	29	43	44,6	2.076	495	567	14,5
Musgos y líquenes	410	277	171	-38,2	1.661	1.083	595	-45,0
Los demás follajes frescos	21	21	0		94	94	0	

Fuente: elaborado por Odepa con información del Servicio Nacional de Aduanas. * Cifras sujetas a revisión por informes de variación de valor (IVV). 1/ Unidades

Cuadro N° 14

Exportaciones de hortalizas y tubérculos *

Productos	Volumen (toneladas)				Valor (miles de US\$ FOB)			
	2014	enero - julio		Var % 15/14	2014	enero - julio		Var % 15/14
		2014	2015			2014	2015	
Total hortalizas y tubérculos	179.765	120.396	114.458	-4,9	248.151	155.354	151.809	-2,3
Primario	50.161	46.913	34.918	-25,6	47.947	40.534	39.204	-3,3
Achicorias, radicchios	281	281	302	7,5	299	299	379	26,6
Ajos	10.119	7.585	7.482	-1,4	23.212	17.251	21.248	23,2
Alcachofas	0	0	0		0	0	0	
Cebollas	38.111	37.776	26.170	-30,7	20.413	20.262	15.852	-21,8
Chalotes	0	0	0	-59,8	1	1	0	-65,9
Espárragos	2	0	0	-19,6	2	1	1	-24,3
Judías	0	0	0		2	2	0	
Lechugas	8	3	2	-27,2	21	10	5	-50,1
Melones frescos	1	0	5	1.831,4	3	1	1	7,1
Orégano, fresco o seco	706	484	276	-43,1	2.999	2.055	1.062	-48,3
Papas, excepto para siembra	436	330	198	-40,0	194	126	133	6,3
Pimientos frescos o refrigerados	14	0	1	125,3	110	3	6	95,6
Tomates	139	132	3	-97,7	196	182	5	-97,0
Zanahorias y nabos	55	53	3	-95,1	136	39	97	149,5
Zapallos	258	257	440	71,2	195	194	268	38,0
Otras hortalizas	32	10	36	273,5	164	109	148	35,9
Industrial	129.604	73.482	79.540	8,2	200.204	114.819	112.605	-1,9
Congelados	17.817	10.893	8.865	-18,6	51.757	31.962	25.955	-18,8
Conservas	5.152	3.048	2.670	-12,4	12.953	8.186	7.013	-14,3
Deshidratados	1.506	858	1.130	31,8	8.309	5.274	5.701	8,1
Pastas pulpas y jugos	105.129	58.684	66.875	14,0	127.185	69.397	73.937	6,5

Fuente: elaborado por Odepa con información del Servicio Nacional de Aduanas. * Cifras sujetas a revisión por informes de variación de valor (IVV).

Cuadro N° 15

Exportaciones de vinos y alcoholes *

Productos	Volumen (miles de litros)				Valor (miles de US\$ FOB)			
	2014	enero - julio		Var % 15/14	2014	enero - julio		Var % 15/14
		2014	2015			2014	2015	
Total vinos y alcoholes	811.182	470.032	498.204	6,0	1.883.817	1.074.297	1.056.869	-1,6
Vino con denominación de origen	413.569	234.809	243.786	3,8	1.422.017	804.360	802.066	-0,3
Chardonnay	36.803	21.501	19.535	-9,1	124.112	73.099	62.599	-14,4
Chenin blanc	5	3	0		24	12	0	
Pedro Jimenez	66	41	72	73,1	225	142	232	63,8
Pinot blanc	24	7	3	-61,6	72	24	6	-73,9
Riesling y viognier	1.852	1.211	1.127	-6,9	7.251	4.770	3.995	-16,3
Sauvignon blanc	49.281	27.831	26.670	-4,2	156.486	88.872	80.843	-9,0
Los demás vinos blancos	2.783	1.612	1.488	-7,7	9.392	5.527	4.813	-12,9
Mezclas de vinos blancos	38.667	20.913	24.395	16,6	113.706	62.223	65.269	4,9
Cabernet franc	125	67	64	-4,8	858	472	514	8,8
Cabernet sauvignon	78.423	45.940	45.280	-1,4	272.858	154.719	159.577	3,1
Carmenere	22.623	12.950	13.138	1,4	88.527	50.487	49.517	-1,9
Cot (malbec)	2.230	1.276	1.866	46,2	9.821	5.728	6.965	21,6
Merlot	33.438	18.138	19.372	6,8	102.924	56.041	56.971	1,7
Pinot Noir	8.505	4.995	5.161	3,3	40.614	23.967	23.438	-2,2
Syrah	7.556	4.269	4.550	6,6	36.730	20.940	20.100	-4,0
Los demás vinos tintos	2.080	1.110	1.431	28,9	18.634	12.780	12.645	-1,1
Mezclas de vino tinto	121.622	68.461	75.423	10,2	417.237	230.801	242.657	5,1
Los demás vinos (con D.O.)	7.486	4.481	4.212	-6,0	22.546	13.757	11.926	-13,3
Otros vinos y alcoholes	397.612	235.223	254.418	8,2	461.799	269.937	254.803	-5,6
Los demás vinos	329.417	199.238	219.934	10,4	296.758	182.311	174.457	-4,3
Los demás vinos capacidad inferior o igual a 2 lts.	49.354	26.534	25.869	-2,5	98.225	52.485	49.828	-5,1
Vino espumoso	4.090	1.645	1.998	21,4	17.259	7.049	8.252	17,1
Pisco	502	261	206	-21,0	3.152	1.695	1.565	-7,7
Otros	14.249	7.546	6.412	-15,0	46.405	26.397	20.700	-21,6

Fuente: elaborado por Odepa con información del Servicio Nacional de Aduanas. * Cifras sujetas a revisión por informes de variación de valor (IVV).

Cuadro N° 16

Exportaciones pecuarias *

Productos	Volumen (toneladas)				Valor (miles de US\$ FOB)			
	2014	enero - julio		Var % 15/14	2014	enero - julio		Var % 15/14
		2014	2015			2014	2015	
Primario					92.025	60.253	103.926	72,5
Aves vivas **	0	0	0		0	0	0	
Equinos vivos **	142	104	68	-34,6	4.192	2.519	3.303	31,1
Porcinos vivos **	744	186	434	133,3	2.566	808	839	3,9
Lana sucia y lavada	4.272	3.200	3.431	7,2	15.714	12.043	14.152	17,5
Miel natural	7.034	5.642	7.862	39,3	27.488	21.731	31.630	45,5
Otros pecuarios					42.066	23.152	54.003	133,2
Industrial					1.295.956	717.503	685.951	-4,4
Lácteos	98.528	57.488	42.555	-26,0	299.788	182.226	111.448	-38,8
Leche líquida	5.391	2.455	322	-86,9	5.044	2.387	437	-81,7
Leche en polvo descremada	2.129	1.352	670	-50,5	9.194	6.012	2.443	-59,4
Leche en polvo entera	20.784	12.716	5.222	-58,9	94.481	59.911	17.887	-70,1
Yogur	379	305	279	-8,7	579	434	391	-10,0
Quesos	8.410	5.617	3.838	-31,7	41.997	28.662	16.769	-41,5
Leche condensada	28.016	16.099	15.853	-1,5	51.385	29.309	27.756	-5,3
Dulce de leche (manjar)	4.596	2.404	2.468	2,7	7.602	3.984	3.868	-2,9
Otros lácteos	28.825	16.539	13.903	-15,9	89.506	51.527	41.898	-18,7
Carnes y subproductos	262.811	148.022	173.877	17,5	835.435	449.474	498.452	10,9
Carne bovina	2.012	860	2.624	205,2	14.025	6.371	14.706	130,8
Carne de ave	96.391	55.587	67.088	20,7	284.511	153.876	207.302	34,7
Carne ovina	6.172	4.696	3.591	-23,5	35.013	27.510	20.970	-23,8
Carne porcina	121.769	66.165	75.863	14,7	450.692	232.930	225.976	-3,0
Otras carnes y subproductos	36.467	20.715	24.711	19,3	51.194	28.787	29.498	2,5
Otros productos pecuarios					160.733	85.803	76.052	-11,4
Embutidos y productos similares	416	140	463	230,3	706	350	597	70,8
Otros					160.027	85.454	75.455	-11,7

Fuente: elaborado por Odepa con información del Servicio Nacional de Aduanas. * Cifras sujetas a revisión por informes de variación de valor (IVV).

** Cifras en Unidades.

Cuadro N° 17

Exportaciones forestales *

Productos	Volumen (toneladas)				Valor (miles de US\$ FOB)			
	2014	enero - julio			2014	enero - julio		
		2014	2015	Var % 15/14		2014	2015	Var % 15/14
Primario					319.862	191.795	170.543	-11,1
Maderas en plaquitas	4.130.693	2.349.719	2.211.123	-5,9	307.067	184.057	163.894	-11,0
Coníferas	0	0	0		0	0	0	
No coníferas	4.130.693	2.349.719	2.211.123	-5,9	307.067	184.057	163.894	-11,0
Maderas en bruto ***	1.479.848	643.652	965.486	50,0	6.130	3.730	2.465	-33,9
Coníferas	956.458	171.072	959.625	460,9	5.117	3.066	1.803	-41,2
No coníferas	523.390	472.580	5.861	-98,8	1.013	664	662	-0,4
Otros forestales					6.665	4.008	4.184	4,4
Industrial					5.102.721	2.912.048	2.749.294	-5,6
Celulosa	4.668.656	2.696.742	2.578.553	-4,4	2.879.300	1.682.910	1.533.673	-8,9
Celulosa cruda coníferas	440.756	252.648	273.756	8,4	295.130	173.441	163.586	-5,7
Celulosa cruda no coníferas	0	0	0		0	0	0	
Celulosa Blanqueada semiblanqueada coníferas	2.138.253	1.209.778	1.147.119	-5,2	1.443.068	825.010	713.811	-13,5
Celulosa Blanqueada semiblanqueada no conífera	2.089.647	1.234.316	1.157.677	-6,2	1.141.103	684.458	656.277	-4,1
Otros celulosa	0	0	0		0	0	0	
Maderas Aserradas ***					990.055	557.655	500.896	-10,2
Madera aserrada coníferas	6.847.153	3.512.138	3.097.660	-11,8	984.681	554.629	497.788	-10,2
Madera aserrada no coníferas	593.394	143.968	5.860	-95,9	4.324	2.333	2.732	17,1
Madera aserrada otras					1.051	693	377	-45,7
Maderas elaboradas					1.196.764	650.090	694.725	6,9
Madera elaborada coníferas					633.067	330.815	393.957	19,1
Madera elaborada no coníferas					17.639	10.847	13.110	20,9
Madera elaborada las demás					546.058	308.429	287.658	-6,7
Papel prensa (para periódico)	54.034	31.428	30.589	-2,7	36.236	21.173	19.608	-7,4
Otros forestales					366	219	392	78,6

Fuente: elaborado por Odepa con información del Servicio Nacional de Aduanas. * Cifras sujetas a revisión por informes de variación de valor (IVV).

** Cifras en Metros Cúbicos

Cuadro N° 18

Exportaciones de insumos y maquinaria

Productos	Volumen (toneladas)				Valor (miles de US\$ FOB)			
	2014	enero - julio		Var % 15/14	2014	enero - julio		Var % 15/14
		2014	2015			2014	2015	
Insumos					844.510	471.574	498.659	5,7
Fertilizantes	2.042.666	1.151.524	1.087.484	-5,6	765.825	433.335	458.439	5,8
Urea	69	69	11	-83,5	63	63	6	-90,9
Superfosfatos	0	0	0		0	0	0	
Nitrato de Amonio	252.059	127.422	123.108	-3,4	120.016	58.405	56.566	-3,1
Fosfato Diamónico	7	7	0	-97,9	4	4	0	-88,7
Otros fertilizantes	1.790.532	1.024.026	964.365	-5,8	645.742	374.862	401.867	7,2
Plaguicidas y productos químicos¹	18.693	9.034	10.181	12,7	69.747	32.996	35.561	7,8
Herbicidas	335	191	178	-7,0	3.120	1.826	1.629	-10,8
Fungicidas	13.106	6.361	7.244	13,9	44.459	21.000	24.046	14,5
Insecticidas	973	447	425	-5,0	11.392	4.618	4.405	-4,6
Otros agroquímicos	4.278	2.035	2.335	14,7	10.775	5.551	5.482	-1,2
Medicamentos veterinarios	1.389	833	919	10,3	6.880	4.085	4.019	-1,6
Antibióticos	137	79	127	59,6	2.718	1.620	1.543	-4,8
Vacunas	1	0	0	45,3	310	157	100	-36,4
Otros Insumos	1.251	754	792	5,1	3.853	2.307	2.377	3,0
Otros Insumos					2.058	1.159	639	-44,9
Cuchillas y hojas cortantes, para madera y máquinas	85	48	7	-85,5	420	212	82	-61,3
Sacos y talegas	627	359	196	-45,3	1.638	947	557	-41,2
Maquinaria (unidades)					18.924	14.024	10.663	-24,0
Tractores	34	14	21	50,0	411	206	567	175,6
Cosechadoras-trilladoras	2	2	9	350,0	3	3	525	17.343,0
Sembradoras, plantadoras y transplantadoras	1	1	2	100,0	183	183	5	-97,4
Otras maquinarias y herramientas					18.327	13.632	9.566	-29,8

Fuente: elaborado por Odepa con información del Servicio Nacional de Aduanas. * Cifras sujetas a revisión por informes de variación de valor (IVV).¹/Industria, domésticos y agrícolas

Cuadro N° 19

Importaciones de productos silvoagropecuarios

Productos	Volumen (toneladas)				Valor (miles de US\$ CIF)			
	2014	enero - julio			2014	enero - julio		
		2014	2015	Var % 15/14		2014	2015	Var % 15/14
Total Importaciones					5.664.550	3.169.023	2.973.288	-6,2
Primario					1.157.167	583.017	597.146	2,4
Maíz consumo	1.410.368	589.569	622.552	5,6	308.951	137.200	127.543	-7,0
Trigo Blando	746.723	367.941	349.454	-5,0	232.523	118.681	96.956	-18,3
Trigo Duro	34.900	5.631	9.921	76,2	13.968	2.101	3.626	72,6
Cebada	52.541	15.931	83.899	426,6	17.313	5.087	26.122	413,5
Habas de soja, incluso quebrantadas	90.092	51.700	63.989	23,8	49.004	29.047	28.475	-2,0
Otros productos silvoagropecuarios					535.409	290.900	314.425	8,1
Industrial					4.507.383	2.586.006	2.376.142	-8,1
Arroz descascarillado	83	35	82	138,3	86	49	60	21,9
Arroz blanqueado	90.177	54.207	70.144	29,4	51.480	30.479	37.356	22,6
Arroz partido	19.488	10.576	16.046	51,7	7.772	3.961	6.735	70,0
Harina de trigo	1.130	793	2.584	225,9	520	358	849	137,1
Aceite de Maravilla en bruto	10.771	6.339	7.017	10,7	11.087	6.287	6.819	8,5
Aceite de Maravilla refinado	26.259	15.550	15.743	1,2	37.421	22.188	20.893	-5,8
Aceite de soja en bruto	163	134	0	-100,0	198	176	3	-98,4
Aceite de soja refinado	91.792	51.509	53.924	4,7	110.611	63.288	58.693	-7,3
Mezclas de aceites	151.667	99.576	90.931	-8,7	159.547	106.966	83.363	-22,1
Azúcar refinada	334.711	190.713	218.052	14,3	163.036	95.192	94.835	-0,4
Leche en polvo descremada	5.507	2.158	5.619	160,3	23.346	9.899	15.860	60,2
Leche en polvo entera	3.905	2.240	4.618	106,2	17.821	10.774	14.783	37,2
Quesos	24.152	15.623	17.222	10,2	117.211	75.141	67.090	-10,7
Carne Bovina Refrigerada	140.195	76.415	76.655	0,3	804.481	435.319	413.796	-4,9
Carne Bovina Congelada	7.424	4.503	5.575	23,8	35.565	22.027	24.609	11,7
Carne Porcina	33.670	14.278	18.283	28,1	109.956	42.749	47.912	12,1
Carne Aves	86.364	43.767	58.157	32,9	157.834	81.742	88.176	7,9
Otros productos silvoagropecuarios					2.699.411	1.579.410	1.394.310	-11,7

Fuente: elaborado por Odepa con información del Servicio Nacional de Aduanas.

Cuadro N° 20								
Importaciones de insumos y maquinaria								
Productos	Volumen (toneladas)				Valor (miles de US\$ CIF)			
	2014	enero - julio			2014	enero - julio		
		2014	2015	Var % 15/14		2014	2015	Var % 15/14
Insumos					932.229	504.692	544.831	8,0
Fertilizantes	1.061.881	555.820	679.976	22,3	460.952	243.881	288.682	18,4
Urea	528.439	223.115	254.649	14,1	193.670	86.996	89.395	2,8
Superfosfatos	129.734	86.353	85.694	-0,8	52.381	34.169	34.492	0,9
Nitrato de Amonio	44.978	23.317	46.790	100,7	23.415	11.003	18.562	68,7
Fosfato Diamónico	79.442	40.927	39.789	-2,8	39.622	20.446	20.816	1,8
Fosfato Monoamónico	108.239	62.688	83.148	32,6	56.535	32.378	43.112	33,2
Otros fertilizantes	171.049	119.420	169.906	42,3	95.329	58.889	82.305	39,8
Plaguicidas y productos químicos¹	41.388	24.901	27.379	10,0	317.492	168.198	174.698	3,9
Herbicidas	8.868	5.965	6.192	3,8	81.478	54.869	52.799	-3,8
Fungicidas	5.160	3.161	3.395	7,4	76.737	40.372	39.369	-2,5
Insecticidas	7.914	4.277	4.177	-2,3	81.817	34.960	31.600	-9,6
Otros agroquímicos	19.445	11.498	13.615	18,4	77.459	37.997	50.930	34,0
Medicamentos veterinarios	3.110	2.002	1.376	-31,3	113.026	68.838	58.384	-15,2
Antibióticos	1.363	756	505	-33,3	16.872	10.122	8.574	-15,3
Vacunas	173	107	111	3,4	58.711	35.914	31.327	-12,8
Otros Insumos	1.574	1.138	761	-33,2	37.444	22.802	18.483	-18,9
Otros Insumos					40.759	23.776	23.067	-3,0
Cuchillas y hojas cortantes, para madera y máquinas	749	395	509	29,1	16.882	9.946	10.043	1,0
Sacos y talegas	8.295	4.773	4.686	-1,8	23.877	13.830	13.024	-5,8
Maquinaria (unidades)					624.809	352.634	322.135	-8,6
Tractores	5.166	2.745	2.522	-8,1	116.969	69.446	48.429	-30,3
Cosechadoras-trilladoras	171	110	60	-45,5	10.575	5.565	4.084	-26,6
Sembradoras, plantadoras y transplantadoras	1.073	617	774	25,4	10.806	7.604	4.081	-46,3
Otras maquinarias y herramientas					486.459	270.019	265.541	-1,7

Fuente: elaborado por Odepa con información del Servicio Nacional de Aduanas. ¹/Industria, domésticos y agrícolas