



## Balanza comercial de productos silvoagropecuarios

**Avance mensual enero a agosto de 2015**

**Balanza comercial de productos silvoagropecuarios  
Avance mensual enero - agosto 2015**

**Liliana Yáñez Barrios  
David Cohen Pacini**

Publicación de la Oficina de Estudios y Políticas Agrarias (Odepa)  
del Ministerio de Agricultura, Gobierno de Chile

**Directora y Representante Legal**  
Claudia Carbonell Piccardo

**Se puede reproducir total o parcialmente citando la fuente**



**CONTACTO SIAC**  
**800 360 990**

Sistema Integral de Información  
y Atención Ciudadana

INFORMATIVO PRODUCIDO Y EDITADO POR ODEPA | TEATINOS 40 | PISO 8 | SANTIAGO DE CHILE |  
FONO CONSULTA: 800 360 990 FONO MESA CENTRAL:(56-2) 23973000 | [odepa@odepa.gob.cl](mailto:odepa@odepa.gob.cl)

\*Se autoriza la reproducción total o parcial de la información citando la fuente (Odepa)\*.



Cuidemos nuestro planeta



[www.odepa.gob.cl](http://www.odepa.gob.cl)

Teatinos 40, piso 8. Santiago, Chile  
Teléfono : (56- 2) 23973000  
Fax : (56- 2) 23973111  
[www.odepa.gob.cl](http://www.odepa.gob.cl)

## TABLA DE CONTENIDO

Cuadro	Descripción	Página
Nº 1	Balanza de productos silvoagropecuarios	<a href="#">4</a>
Nº 2	Evolución de las exportaciones silvoagropecuarias por sector	<a href="#">5</a>
Nº 3	Evolución de las importaciones silvoagropecuarias por sector	<a href="#">6</a>
Nº 4	Balanza de productos silvoagropecuarios por clase y subsector	<a href="#">7</a>
Nº 5	Balanza de productos silvoagropecuarios por zona económica	<a href="#">9</a>
Nº 6	Exportación de productos silvoagropecuarios por país de destino	<a href="#">11</a>
Nº 7	Importación de productos silvoagropecuarios por país de origen	<a href="#">12</a>
Nº 8	Principales productos silvoagropecuarios exportados	<a href="#">13</a>
Nº 9	Principales productos silvoagropecuarios importados	<a href="#">14</a>
Nº 10	Principales rubros exportados	<a href="#">15</a>
Nº 11	Exportaciones de frutas	<a href="#">16</a>
Nº 12	Exportaciones de semillas para siembra	<a href="#">18</a>
Nº 13	Exportaciones de bulbos, flores y musgos	<a href="#">19</a>
Nº 14	Exportaciones de hortalizas y tubérculos	<a href="#">20</a>
Nº 15	Exportaciones de vinos y alcoholes	<a href="#">21</a>
Nº 16	Exportaciones pecuarias	<a href="#">22</a>
Nº 17	Exportaciones forestales	<a href="#">23</a>
Nº 18	Exportaciones de insumos y maquinaria	<a href="#">24</a>
Nº 19	Importaciones de productos silvoagropecuarios	<a href="#">25</a>
Nº 20	Importaciones de insumos y maquinaria	<a href="#">26</a>

Gráfico	Descripción	Página
Nº 1	Balanza de productos silvoagropecuarios	<a href="#">4</a>
Nº 2	Evolución de las exportaciones silvoagropecuarias	<a href="#">5</a>
Nº 3	Evolución de las importaciones silvoagropecuarias	<a href="#">6</a>
Nº 4	Exportaciones silvoagropecuarios por clase	<a href="#">8</a>
Nº 5	Exportaciones silvoagropecuarios por subsector	<a href="#">8</a>
Nº 6	Exportaciones de productos silvoagropecuarios por zona económica	<a href="#">10</a>
Nº 7	Importaciones de productos silvoagropecuarios por zona económica	<a href="#">10</a>
Nº 8	Exportación de productos silvoagropecuarios por país de destino	<a href="#">11</a>
Nº 9	Importación de productos silvoagropecuarios por país de origen	<a href="#">12</a>
Nº 10	Principales productos silvoagropecuarios exportados	<a href="#">13</a>
Nº 11	Principales productos silvoagropecuarios importados	<a href="#">14</a>
Nº 12	Principales rubros exportados	<a href="#">15</a>

Las exportaciones que no son realizadas en la modalidad "a firme" pueden ser ajustadas de acuerdo al Informe de Variación de Valor (IVV), el cual afecta directamente a cada declaración de exportación en el mes en que fueron efectuadas. Por esta razón, las cifras de exportaciones pueden experimentar modificaciones cada vez que se aplican los IVV, ocasionando, eventualmente, el ajuste de los valores de exportación.

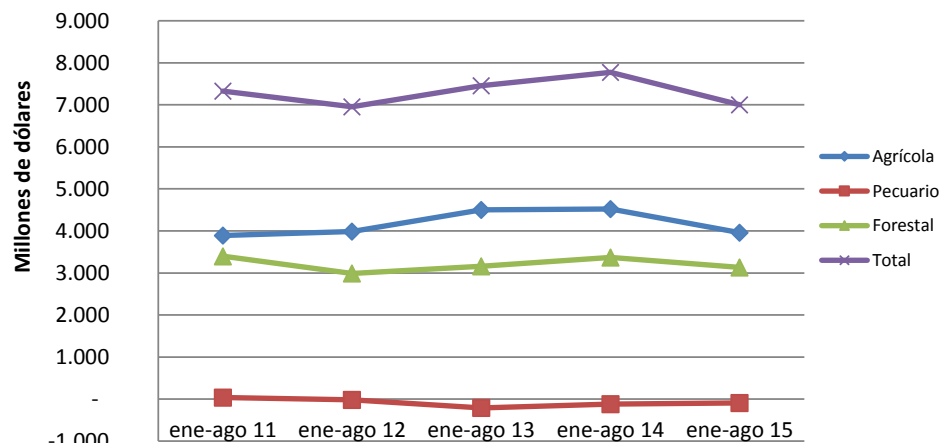
**Cuadro N° 1**  
**Balanza comercial de productos silvoagropecuarios por sector \***  
**Chile - Mundo**  
**Miles de dólares**

Sector	2014	enero - agosto		Variación 2015-2014	Participación 2015
	ene - dic	2014	2015		
<b>Exportaciones por sector</b>					
<b>Total</b>	<b>16.038.498</b>	<b>11.400.772</b>	<b>10.416.983</b>	<b>-8,6%</b>	
Agrícola	9.227.945	6.943.855	6.195.585	-10,8%	59,5%
Pecuario	1.387.980	894.081	900.473	0,7%	8,6%
Forestal	5.422.573	3.562.836	3.320.925	-6,8%	31,9%
<b>Importaciones por sector</b>					
<b>Total</b>	<b>5.664.549</b>	<b>3.626.958</b>	<b>3.412.102</b>	<b>-5,9%</b>	
Agrícola	3.808.322	2.422.246	2.234.053	-7,8%	65,5%
Pecuario	1.583.623	1.011.113	992.849	-1,8%	29,1%
Forestal	272.604	193.599	185.200	-4,3%	5,4%
<b>Balanza comercial de productos</b>					
<b>Total</b>	<b>10.373.949</b>	<b>7.773.814</b>	<b>7.004.881</b>	<b>-9,9%</b>	
Agrícola	5.419.623	4.521.609	3.961.532	-12,4%	56,6%
Pecuario	-195.643	-117.032	-92.376	-21,1%	-1,3%
Forestal	5.149.969	3.369.237	3.135.725	-6,9%	44,8%

Fuente: elaborado por ODEPA con información del Servicio Nacional de Aduanas;

\* Cifras sujetas a revisión por informes de variación de valor (IVV).

**Gráfico N° 1**  
**Evolución balanza de productos silvoagropecuarios**



Fuente: elaborado po Odepa con información del Servicio Nacional de Aduanas

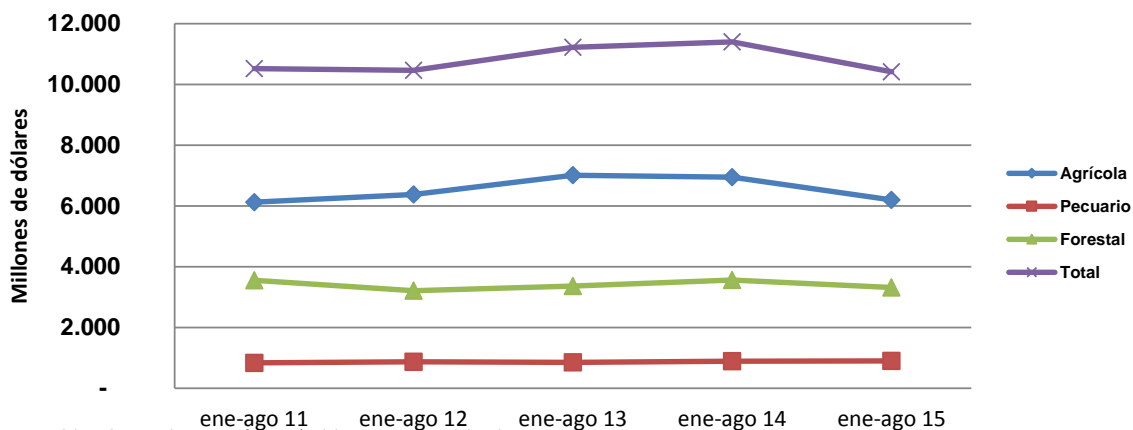
**Cuadro N° 2**  
**Evolución de las exportaciones silvoagropecuarias por sector\***  
**Chile - Mundo**  
**Miles de dólares**

Sector	enero - agosto				
	2011	2012	2013	2014	2015
Agrícola	6.125.194	6.383.108	7.011.058	6.943.855	6.195.585
Pecuario	836.880	874.929	848.617	894.081	900.473
Forestal	3.556.648	3.210.469	3.360.870	3.562.836	3.320.925
<b>Total</b>	<b>10.518.722</b>	<b>10.468.506</b>	<b>11.220.545</b>	<b>11.400.772</b>	<b>10.416.983</b>

Fuente: elaborado por Odepa con información del Servicio Nacional de Aduanas

\* Cifras sujetas a revisión por informes de variación de valor (IVV).

**Gráfico N° 2**  
**Evolución de las exportaciones silvoagropecuarias**



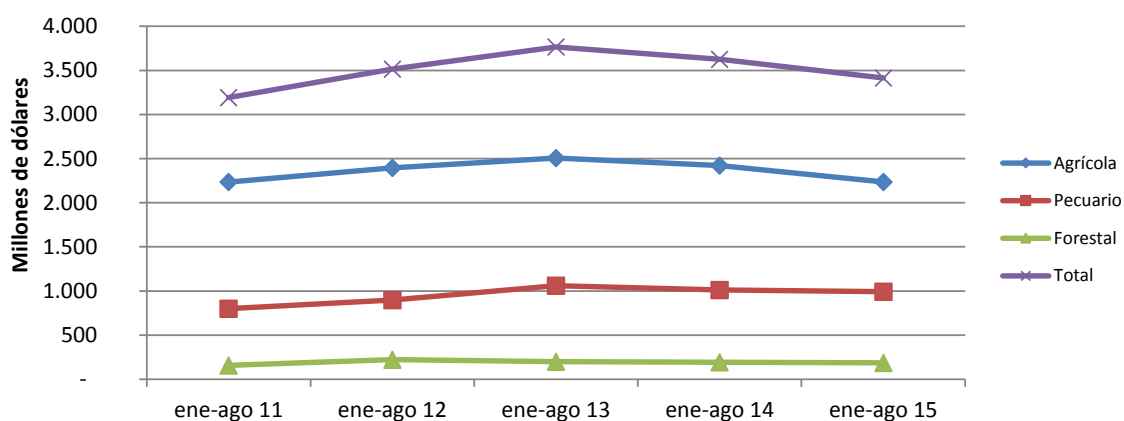
Fuente: elaborado por Odepa con información del Servicio Nacional de Aduanas

**Cuadro N° 3**  
**Evolución de las importaciones silvoagropecuarias por sector**  
**Chile - Mundo**  
**Miles de dólares**

Sector	enero - agosto				
	2011	2012	2013	2014	2015
Agrícola	2.234.010	2.394.740	2.506.473	2.422.246	2.234.053
Pecuario	800.238	896.404	1.059.952	1.011.113	992.849
Forestal	157.463	222.794	198.333	193.599	185.200
<b>Total</b>	<b>3.191.711</b>	<b>3.513.938</b>	<b>3.764.758</b>	<b>3.626.958</b>	<b>3.412.102</b>

Fuente: elaborado por Odepa con información del Servicio Nacional de Aduanas

**Gráfico N° 3**  
**Evolución de las importaciones silvoagropecuarias**



Fuente: elaborado por Odepa con información del Servicio Nacional de Aduanas

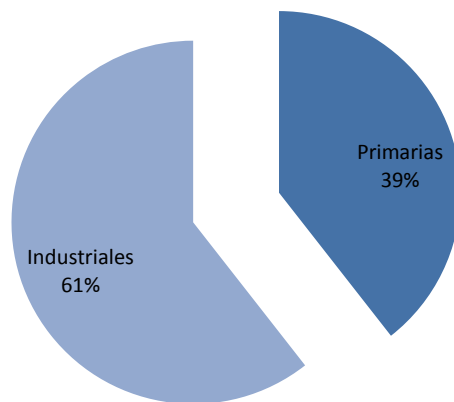
**Cuadro N° 4**  
**Balanza comercial de productos silvoagropecuarios por clase y sector\***  
**Chile - Mundo**  
**Miles de dólares**

Clase y sector	2014	enero - agosto		Variación	Participación
		2014	2015	2015-2014	2015
<b>Exportaciones por clase y sector</b>					
Total silvoagropecuario	16.038.498	11.400.772	10.416.983	-8,6%	
<b>Productos primarios</b>	<b>5.787.440</b>	<b>4.682.283</b>	<b>4.107.414</b>	<b>-12,3%</b>	<b>39,4%</b>
Agrícola	5.375.549	4.394.547	3.806.636	-13,4%	92,7%
Pecuario	92.025	68.647	116.901	70,3%	2,8%
Forestal	319.866	219.089	183.877	-16,1%	4,5%
<b>Productos industriales</b>	<b>10.251.059</b>	<b>6.718.489</b>	<b>6.309.569</b>	<b>-6,1%</b>	<b>60,6%</b>
Agrícola	3.852.396	2.549.308	2.388.949	-6,3%	37,9%
Pecuario	1.295.956	825.434	783.572	-5,1%	12,4%
Forestal	5.102.707	3.343.747	3.137.048	-6,2%	49,7%
<b>Importaciones por clase y sector</b>					
Total silvoagropecuario	5.664.549	3.626.958	3.412.102	-5,9%	
<b>Productos primarios</b>	<b>1.157.167</b>	<b>669.743</b>	<b>699.410</b>	<b>4,4%</b>	<b>20,5%</b>
Agrícola	1.093.221	628.434	656.419	4,5%	93,9%
Pecuario	44.541	28.497	30.337	6,5%	4,3%
Forestal	19.405	12.812	12.654	-1,2%	1,8%
<b>Productos industriales</b>	<b>4.507.382</b>	<b>2.957.215</b>	<b>2.712.692</b>	<b>-8,3%</b>	<b>79,5%</b>
Agrícola	2.715.101	1.793.812	1.577.635	-12,1%	58,2%
Pecuario	1.539.082	982.616	962.511	-2,0%	35,5%
Forestal	253.199	180.787	172.546	-4,6%	6,4%
<b>Balanza comercial de productos</b>					
Total silvoagropecuario	10.373.949	7.773.814	7.004.881	-9,9%	
<b>Primario</b>	<b>4.630.273</b>	<b>4.012.540</b>	<b>3.408.004</b>	<b>-15,1%</b>	<b>48,7%</b>
Agrícola	4.282.328	3.766.113	3.150.217	-16,4%	92,4%
Pecuario	47.484	40.150	86.564	115,6%	2,5%
Forestal	300.461	206.277	171.223	-17,0%	5,0%
<b>Industrial</b>	<b>5.743.677</b>	<b>3.761.274</b>	<b>3.596.877</b>	<b>-4,4%</b>	<b>51,3%</b>
Agrícola	1.137.295	755.496	811.314	7,4%	22,6%
Pecuario	-243.126	-157.182	-178.939	13,8%	-5,0%
Forestal	4.849.508	3.162.960	2.964.502	-6,3%	82,4%

Fuente: elaborado por Odepa con información del Servicio Nacional de Aduanas

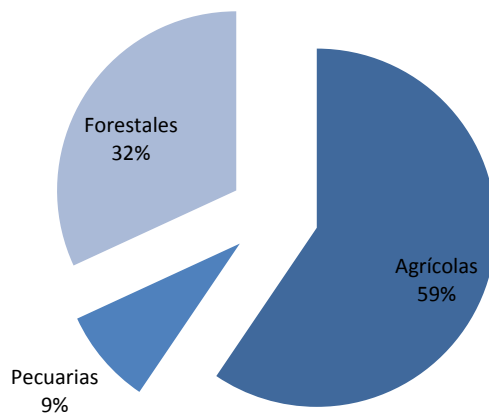
\* Cifras sujetas a revisión por informes de variación de valor (IVV).

Gráfico Nº 4  
Exportaciones silvoagropecuarias por clase  
Participación enero - agosto 2015



Fuente: elaborado por Odepa con información del Servicio Nacional de Aduanas

Gráfico Nº 5  
Exportaciones silvoagropecuarias por sector  
Participación enero - agosto 2015



Fuente: elaborado por Odepa con información del Servicio Nacional de Aduanas

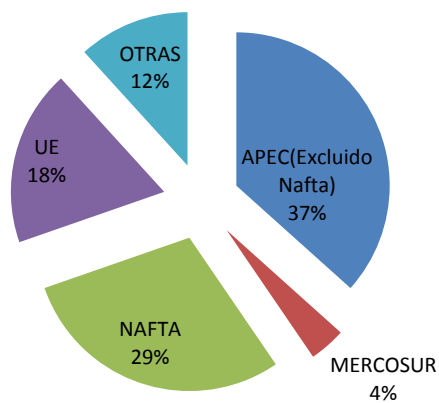
**Cuadro N° 5**  
**Balanza de productos silvoagropecuarios por zona económica \***  
**Miles de dólares**

Zona económica		Exportaciones	Importaciones	Saldo
<b>APEC (Excluido NAFTA)</b>				
	2014	5.868.752	424.378	5.444.374
	ene-ago 2014	3.964.684	314.038	3.650.646
	ene-ago 2015	3.816.883	271.356	3.545.527
	Var. (%) 2015/2014	-3,7	-13,6	-2,9
<b>UE ( 28 )</b>				
	2014	3.153.750	594.266	2.559.484
	ene-ago 2014	2.347.284	399.593	1.947.691
	ene-ago 2015	1.935.299	367.724	1.567.575
	Var. (%) 2015/2014	-17,6	-8,0	-19,5
<b>MERCOSUR</b>				
	2014	701.498	2.720.615	-2.019.117
	ene-ago 2014	468.186	1.706.042	-1.237.856
	ene-ago 2015	398.161	1.687.398	-1.289.237
	Var. (%) 2015/2014	-15,0	-1,1	4,2
<b>NAFTA</b>				
	2014	4.389.398	1.337.946	3.051.452
	ene-ago 2014	3.315.193	810.006	2.505.187
	ene-ago 2015	3.042.894	732.677	2.310.217
	Var. (%) 2015/2014	-8,2	-9,5	-7,8
<b>Otras</b>				
	2014	1.925.100	587.344	1.337.757
	ene-ago 2014	1.305.425	397.279	908.146
	ene-ago 2015	1.223.746	352.947	870.799
	Var. (%) 2015/2014	-6,3	-11,2	-4,1
<b>Balanza comercial de productos</b>				
	2014	16.038.498	5.664.549	10.373.949
	ene-ago 2014	11.400.772	3.626.958	7.773.814
	ene-ago 2015	10.416.983	3.412.102	7.004.881
	Var. (%) 2015/2014	-8,6	-5,9	-9,9

Fuente: elaborado por Odepa con información del Servicio Nacional de Aduanas.

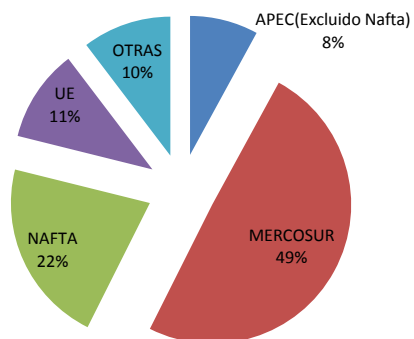
\* Cifras sujetas a revisión por informes de variación de valor (IVV).

Gráfico N° 6  
Exportación de productos silvoagropecuarios por zona económica  
Participación enero - agosto 2015



Fuente: elaborado por Odepa con información del Servicio Nacional de Aduanas

Gráfico N° 7  
Importación de productos silvoagropecuarios por zona económica  
Participación enero - agosto 2015



Fuente: elaborado por Odepa con información del Servicio Nacional de Aduanas

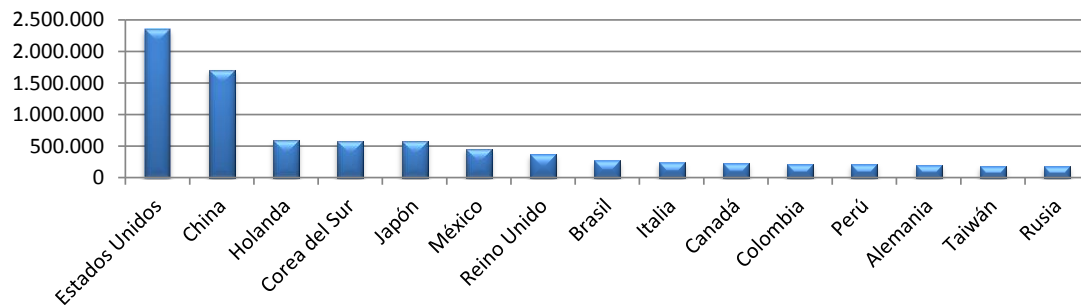
**Cuadro N°6**  
**Exportación de productos silvoagropecuarios por país de destino\***  
**Miles de dólares FOB**

País	2014	enero - agosto		Variación	Participación
		2014	2015	2015-2014	2015
Estados Unidos	3.403.591	2.615.239	2.358.667	-9,8%	22,6%
China	2.462.431	1.627.330	1.710.053	5,1%	16,4%
Holanda	968.615	739.161	592.104	-19,9%	5,7%
Corea del Sur	732.730	537.291	584.623	8,8%	5,6%
Japón	989.315	683.594	575.140	-15,9%	5,5%
México	648.901	445.277	459.261	3,1%	4,4%
Reino Unido	594.506	432.686	368.505	-14,8%	3,5%
Brasil	467.011	319.382	270.101	-15,4%	2,6%
Italia	356.412	271.786	238.955	-12,1%	2,3%
Canadá	336.905	254.677	224.966	-11,7%	2,2%
Colombia	404.881	277.019	215.171	-22,3%	2,1%
Perú	378.912	238.076	208.982	-12,2%	2,0%
Alemania	329.892	235.380	205.110	-12,9%	2,0%
Taiwán	325.476	231.149	179.776	-22,2%	1,7%
Rusia	345.146	214.835	176.983	-17,6%	1,7%
Otros países	3.293.772	2.277.890	2.048.585	-10,1%	19,7%
<b>TOTAL</b>	<b>16.038.498</b>	<b>11.400.772</b>	<b>10.416.983</b>	<b>-8,6%</b>	<b>100,0%</b>

Fuente: elaborado por Odepa con información del Servicio Nacional de Aduanas.

\* Cifras sujetas a revisión por informes de variación de valor (IVV).

**Gráfico N° 8**  
**Exportación de productos silvoagropecuarios por país de destino**  
**Miles de dólares enero - agosto 2015**



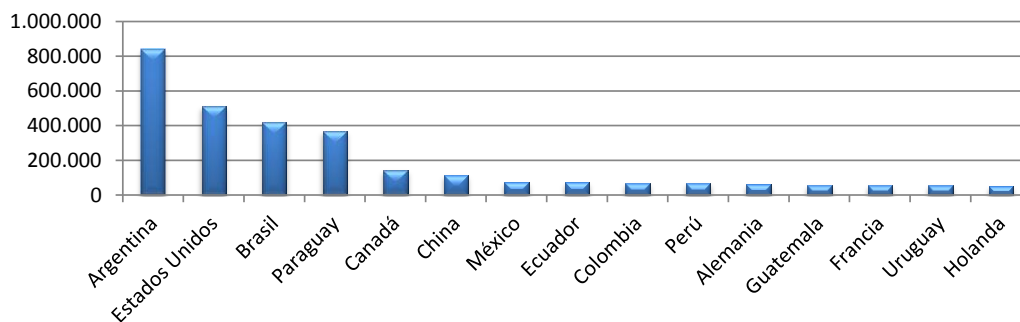
Fuente: elaborado por Odepa con información del Servicio Nacional de Aduanas

**Cuadro N° 7**  
**Importación de productos silvoagropecuarios por país de origen \***  
**Miles de dólares CIF**

País	2014	enero - agosto		Variación	Participación
	ene-dic	2014	2015	2015-2014	2015
Argentina	1.298.891	848.904	843.316	-0,7%	24,7%
Estados Unidos	886.924	559.747	514.042	-8,2%	15,1%
Brasil	654.763	430.966	420.584	-2,4%	12,3%
Paraguay	695.462	377.701	368.769	-2,4%	10,8%
Canadá	316.433	169.566	143.426	-15,4%	4,2%
China	165.133	112.058	113.276	1,1%	3,3%
México	134.589	80.693	75.209	-6,8%	2,2%
Ecuador	118.139	74.515	74.451	-0,1%	2,2%
Colombia	132.156	82.394	69.365	-15,8%	2,0%
Perú	85.131	57.910	67.405	16,4%	2,0%
Alemania	89.252	54.667	63.385	15,9%	1,9%
Guatemala	70.110	53.973	58.106	7,7%	1,7%
Francia	90.421	65.592	56.912	-13,2%	1,7%
Uruguay	71.499	48.471	54.729	12,9%	1,6%
Holanda	70.179	48.436	53.013	9,4%	1,6%
Otros países	785.466	561.364	436.114	-22,3%	12,8%
<b>TOTAL</b>	<b>5.664.549</b>	<b>3.626.958</b>	<b>3.412.102</b>	<b>-5,9%</b>	<b>100,0%</b>

Fuente: elaborado por Odepa con información del Servicio Nacional de Aduanas.

**Gráfico N° 9**  
**Importación de productos silvoagropecuarios por país de origen**  
**Miles de dólares enero - agosto 2015**



Fuente: elaborado por Odepa con información del Servicio Nacional de Aduanas

**Cuadro N° 8**  
**Principales productos silvoagropecuarios exportados\***

Producto	Código SACH	Miles de dólares FOB			Variación 2015-2014	Participación 2015
		2014 ene-dic	enero - agosto			
		2014	2014	2015		
Uvas frescas	08061000	1.497.299	1.428.387	1.165.704	-18,4%	11,2%
Vino con denominación de origen	22042110	1.422.123	928.499	923.726	-0,5%	8,9%
Pasta química de coníferas a la sosa (soda) o al sulfato, excepto para disol	47032100	1.442.998	928.871	816.025	-12,1%	7,8%
Pasta química de maderas distintas a las coníferas, a la sosa (soda) o al su	47032900	1.141.103	780.188	778.886	-0,2%	7,5%
Manzanas frescas	08081000	754.855	675.540	465.725	-31,1%	4,5%
Arándanos rojos, azules, mirtilos y demás frutos del género Vaccinium	08104000	525.521	371.632	391.589	5,4%	3,8%
Madera simplemente aserrada (desde 2007)	44071012	700.454	460.822	377.507	-18,1%	3,6%
Las demás cerezas dulces frescas (desde 2012)	08092919	574.149	324.828	348.029	7,1%	3,3%
Las demás maderas contrachapadas, maderas chapadas y maderas estrat	44123910	326.961	190.695	238.526	25,1%	2,3%
Las demás carnes porcinas congeladas	02032900	387.744	241.804	209.384	-13,4%	2,0%
Los demás vinos con capacidad mayor a 2 lts	22042990	296.758	202.622	197.548	-2,5%	1,9%
Pasta química de coníferas a la sosa (soda) o al sulfato, excepto para disol	47031100	295.130	198.938	184.914	-7,0%	1,8%
Listones y molduras de madera para muebles de coníferas	44091020	285.421	189.168	184.115	-2,7%	1,8%
Los demás kiwis frescos (desde 2012)	08105090	170.244	157.643	178.832	13,4%	1,7%
Las demás maderas en plaquitas o partículas no coníferas	44012200	307.071	210.165	176.033	-16,2%	1,7%
Los demás productos		5.910.667	4.110.968	3.780.439	-8,0%	36,3%
<b>TOTAL</b>		<b>16.038.498</b>	<b>11.400.772</b>	<b>10.416.983</b>	<b>-8,6%</b>	<b>100,0%</b>

Fuente: elaborado por Odepa con información del Servicio Nacional de Aduanas.

\* Cifras sujetas a revisión por informes de variación de valor (IVV).

**Gráfico N° 10**  
**Principales productos silvoagropecuarios exportados**  
**Miles de dólares enero - agosto 2015**



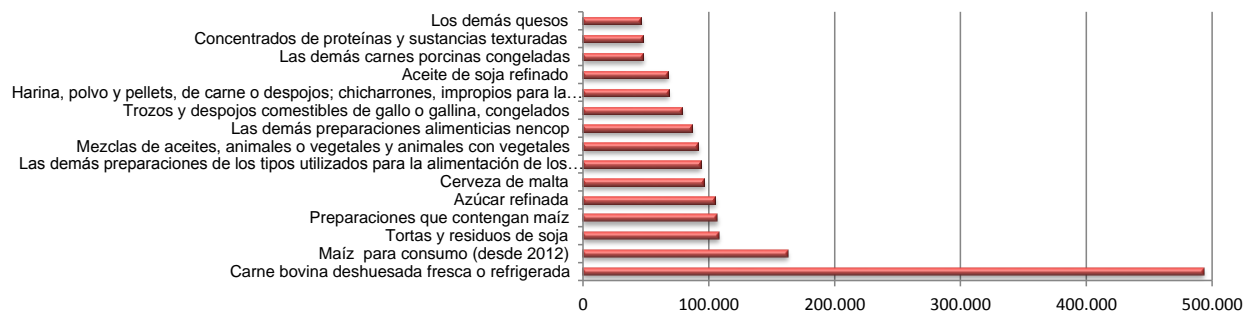
Fuente: elaborado por Odepa con información del Servicio Nacional de Aduanas

**Cuadro N° 9**  
**Principales productos silvoagropecuarios importados**  
**Miles de dólares CIF**

Producto	Código SACH	2014	enero - agosto		Variación	Participación
		ene-dic	2014	2015	2015-2014	2015
Carne bovina deshuesada fresca o refrigerada	02013000	802.820	515.614	493.262	-4,3%	14,5%
Maíz para consumo (desde 2012)	10059020	308.862	164.745	162.853	-1,1%	4,8%
Tortas y residuos de soja	23040000	291.837	187.494	107.665	-42,6%	3,2%
Preparaciones que contengan maíz	23099060	161.912	105.447	106.822	1,3%	3,1%
Azúcar refinada	17019900	163.036	107.329	105.135	-2,0%	3,1%
Cerveza de malta	22030000	175.142	110.224	96.189	-12,7%	2,8%
Las demás preparaciones de los tipos utilizados para la alimentación de los	23099090	157.890	113.853	93.591	-17,8%	2,7%
Mezclas de aceites, animales o vegetales y animales con vegetales	15179000	159.545	115.711	91.750	-20,7%	2,7%
Las demás preparaciones alimenticias nencop	21069090	132.325	89.086	86.711	-2,7%	2,5%
Trozos y despojos comestibles de gallo o gallina, congelados	02071400	119.818	75.439	78.701	4,3%	2,3%
Harina, polvo y pellets, de carne o despojos; chicharrones, impropios para l	23011000	91.758	52.774	67.998	28,8%	2,0%
Aceite de soja refinado	15079000	110.611	71.822	67.308	-6,3%	2,0%
Las demás carnes porcinas congeladas	02032900	87.010	41.729	47.974	15,0%	1,4%
Concentrados de proteínas y sustancias texturadas	21061000	30.664	20.997	47.123	124,4%	1,4%
Los demás quesos	04069000	71.174	59.956	46.050	-23,2%	1,3%
Los demás productos		2.800.143	1.794.737	1.712.971	-4,6%	50,2%
<b>TOTAL</b>		<b>5.664.549</b>	<b>3.626.958</b>	<b>3.412.102</b>	<b>-5,9%</b>	<b>100,0%</b>

Fuente: elaborado por Odepa con información del Servicio Nacional de Aduanas.

**Gráfico N° 11**  
**Principales productos silvoagropecuarios importados**  
**Miles de dólares enero - agosto 2015**



Fuente: elaborado por Odepa con información del Servicio Nacional de Aduanas

Cuadro N° 10

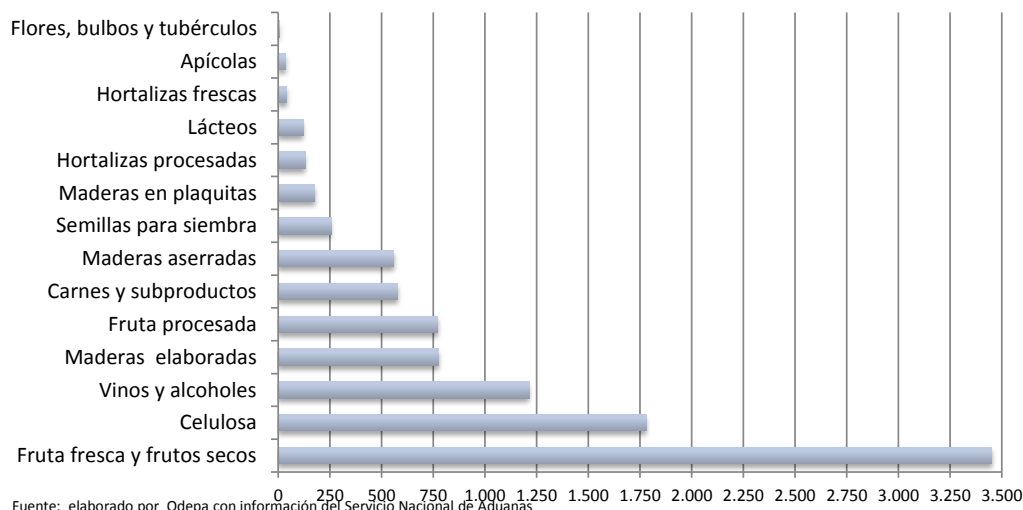
## Principales rubros exportados

Rubro	Volumen (toneladas/miles de litros <sup>1</sup> )				Valor (miles de US\$ FOB)*				
	2014	enero - agosto			2014	enero - agosto			Partc. 2015
		2014	2015	Var % 13/12		2014	2015	Var % 15/14	
<b>Exportaciones totales</b>					<b>16.038.498</b>	<b>11.400.772</b>	<b>10.416.983</b>	<b>-8,6%</b>	
Fruta fresca y frutos secos	2.365.293	2.041.356	2.109.774	3,4%	4.724.337	3.840.690	3.452.012	-10,1%	33,1%
Celulosa	4.668.656	3.069.961	2.985.034	-2,8%	2.879.230	1.907.997	1.779.826	-6,7%	17,1%
Vinos y alcoholes	811.182	531.116	571.785	7,7%	1.883.921	1.231.515	1.213.573	-1,5%	11,6%
Maderas elaboradas	-	-	-	-	1.196.820	761.939	776.951	2,0%	7,5%
Fruta procesada	599.029	392.738	339.787	-13,5%	1.368.385	908.211	769.887	-15,2%	7,4%
Carnes y subproductos	262.811	171.550	198.356	15,6%	835.435	528.681	577.324	9,2%	5,5%
Maderas aserradas	-	-	-	-	990.055	649.512	558.288	-14,0%	5,4%
Semillas para siembra	94.864	89.833	36.511	-59,4%	496.925	453.337	255.870	-43,6%	2,5%
Maderas en plaquitas	4.130.693	2.726.716	2.368.590	-13,1%	307.071	210.165	176.033	-16,2%	1,7%
Hortalizas procesadas	129.604	84.983	92.767	9,2%	200.204	132.325	130.177	-1,6%	1,2%
Lácteos	98.528	63.104	46.414	-26,4%	299.788	198.446	120.515	-39,3%	1,2%
Hortalizas frescas	50.161	47.282	36.255	-23,3%	47.947	40.840	41.062	0,5%	0,4%
Apícolas	7.034	6.306	8.728	38,4%	27.488	24.486	35.002	42,9%	0,3%
Flores, bulbos y tubérculos	124.230	34.606	31.690	-8,4%	40.966	13.825	8.419	-39,1%	0,1%

Fuente: elaborado por Odepa con información del Servicio Nacional de Aduanas. \* Cifras sujetas a revisión por informes de variación de valor (IVV).

Nota <sup>1</sup>: volumen de vinos y alcoholes en miles de litros.

Gráfico N° 12

Principales rubros exportados  
Millones de dólares enero - agosto 2015

Fuente: elaborado por Odepa con información del Servicio Nacional de Aduanas

Cuadro N° 11

## Exportaciones de frutas \*

Productos	Volumen (toneladas)				Valor (miles de US\$ FOB)			
	2014	enero - agosto		Var % 15/14	2014	enero - agosto		Var % 15/14
		2014	2015			2014	2015	
<b>Total frutas</b>	<b>2.964.322</b>	<b>2.434.094</b>	<b>2.449.560</b>	<b>0,6</b>	<b>6.092.722</b>	<b>4.748.901</b>	<b>4.221.899</b>	<b>-11,1</b>
<b>Primario</b>	<b>2.365.293</b>	<b>2.041.356</b>	<b>2.109.774</b>	<b>3,4</b>	<b>4.724.337</b>	<b>3.840.690</b>	<b>3.452.012</b>	<b>-10,1</b>
<b>Fruta fresca</b>	<b>2.312.546</b>	<b>1.998.792</b>	<b>2.057.166</b>	<b>2,9</b>	<b>4.319.380</b>	<b>3.552.669</b>	<b>3.116.250</b>	<b>-12,3</b>
Uvas	731.827	707.082	735.985	4,1	1.497.299	1.428.387	1.165.704	-18,4
Manzanas	819.951	721.565	556.170	-22,9	754.855	675.540	465.725	-31,1
Kiwis	102.649	96.021	155.652	62,1	177.187	164.586	183.594	11,5
Aguacates (paltas)	111.675	63.858	20.406	-68,0	223.817	119.250	47.125	-60,5
Ciruelas	45.613	44.899	95.995	113,8	100.329	99.138	123.481	24,6
Peras	116.752	112.288	133.494	18,9	118.707	113.842	123.836	8,8
Arandanos	83.855	60.974	69.994	14,8	525.521	371.632	391.589	5,4
Nectarines	27.744	23.355	51.839	122,0	61.074	53.687	64.201	19,6
Melocotones (duraznos)	20.520	16.848	24.203	43,7	42.283	35.827	31.238	-12,8
Limones	43.114	30.144	53.371	77,1	66.474	49.960	60.056	20,2
Mandarinas, clementinas, wilking e híbridas	55.995	30.786	35.329	14,8	88.474	48.213	40.093	-16,8
Cerezas	85.266	42.915	60.890	41,9	587.778	336.741	350.358	4,0
Naranjas	57.445	39.260	53.500	36,3	50.856	35.369	48.164	36,2
Otros	10.139	8.797	10.339	17,5	24.726	20.498	21.086	2,9
<b>Frutos secos</b>	<b>52.747</b>	<b>42.564</b>	<b>52.608</b>	<b>23,6</b>	<b>404.958</b>	<b>288.021</b>	<b>335.762</b>	<b>16,6</b>
Almendras con cáscara, frescas o secas	68	49	280	471,1	448	347	2.031	484,4
Almendras sin cáscara	3.969	1.938	4.438	129,0	43.271	19.664	48.395	146,1
Avellanas con cáscara, frescas o secas	10.690	9.937	4.761	-52,1	35.712	33.132	27.154	-18,0
Avellanas sin cáscara, frescas o secas	83	34	117	244,9	663	305	1.520	398,9
Castañas, frescas o secas, incluso sin cáscara	1.875	1.751	2.836	62,0	2.815	2.563	4.501	75,6
Los demás cocos, excepto secos	1	1	7	1.158,5	6	3	16	393,9
Nueces de nogal con cáscara	20.105	19.037	30.152	58,4	110.541	104.583	134.209	28,3
Nueces de nogal sin cáscara	15.952	9.814	10.016	2,0	211.483	127.405	117.925	-7,4
Pistachos	2	2	0	-97,8	14	14	1	-90,6
Los demás frutos de cáscara, frescos o secos, inc	0	0	1	183,8	4	4	10	162,2

Fuente: elaborado por Odepa con información del Servicio Nacional de Aduanas. \* Cifras sujetas a revisión por informes de variación de valor (IVV).

Cuadro N° 11 (continuación)

## Exportaciones de frutas \*

Productos	Volumen (toneladas)				Valor (miles de US\$ FOB)			
	2014	enero - agosto		Var % 15/14	2014	enero - agosto		Var % 15/14
		2014	2015			2014	2015	
<b>Industrial</b>	<b>599.029</b>	<b>392.738</b>	<b>339.787</b>	<b>-13,5</b>	<b>1.368.385</b>	<b>908.211</b>	<b>769.887</b>	<b>-15,2</b>
<b>Compotas</b>	<b>179.358</b>	<b>116.989</b>	<b>82.250</b>	<b>-29,7</b>	<b>226.245</b>	<b>151.623</b>	<b>99.364</b>	<b>-34,5</b>
Damascos	699	605	1.046	72,8	1.152	975	1.366	40,2
Duraznos	32.664	25.478	18.005	-29,3	59.179	44.542	24.319	-45,4
Las demás confituras, jaleas y mermeladas, puré y	40.043	26.893	17.909	-33,4	41.998	27.610	19.007	-31,2
Otras	105.952	64.013	45.290	-29,2	123.916	78.496	54.670	-30,4
<b>Conservas</b>	<b>59.886</b>	<b>36.605</b>	<b>31.621</b>	<b>-13,6</b>	<b>131.860</b>	<b>82.058</b>	<b>64.179</b>	<b>-21,8</b>
Aceitunas	2.205	1.350	279	-79,3	5.658	3.072	1.112	-63,8
Cerezas	5.064	3.395	2.523	-25,7	16.370	11.068	6.978	-37,0
Damascos	44	44	83	87,9	72	72	184	157,8
Duraznos	47.297	28.059	25.698	-8,4	84.695	50.278	40.104	-20,2
Las demás frutas preparadas o conservadas	3.541	2.502	1.092	-56,4	10.680	7.212	5.050	-30,0
Los demás frutos de cáscara y semillas, incluidas	1.169	861	686	-20,3	13.194	9.527	8.628	-9,4
Mezclas preparadas o conservadas	0	0	0		0	0	0	
Peras	284	166	991	496,5	500	290	1.494	414,8
Otras conservas	282	227	268	18,4	691	539	629	16,8
<b>Congelados</b>	<b>85.233</b>	<b>72.933</b>	<b>73.474</b>	<b>0,7</b>	<b>262.464</b>	<b>224.183</b>	<b>224.969</b>	<b>0,4</b>
Arándanos	33.133	25.325	27.271	7,7	104.682	79.348	94.571	19,2
Frambuesas	30.482	27.147	26.426	-2,7	119.970	105.407	102.528	-2,7
Frutillas	16.221	12.671	13.495	6,5	35.973	27.639	31.259	13,1
Moras	17.162	15.242	16.440	7,9	47.346	41.890	44.530	6,3
Zarzamoras, mora-frambuesa y grosellas	4.234	3.403	4.278	25,7	15.379	12.080	14.642	21,2
Las demás	17.133	14.470	12.836	-11,3	43.797	37.165	32.010	-13,9
<b>Deshidratados</b>	<b>141.627</b>	<b>82.707</b>	<b>75.375</b>	<b>-8,9</b>	<b>471.825</b>	<b>274.235</b>	<b>222.488</b>	<b>-18,9</b>
Ciruelas secas	64.451	40.281	35.413	-12,1	233.018	139.912	114.969	-17,8
Manzanas	5.997	3.671	3.172	-13,6	37.660	23.185	19.273	-16,9
Mosquetas	4.689	2.844	2.570	-9,6	19.620	11.646	10.589	-9,1
Pasas	66.000	35.564	33.887	-4,7	176.460	95.889	74.544	-22,3
Otros deshidratados	489	348	333	-4,3	5.067	3.603	3.113	-13,6
<b>Extracción de aceites</b>	<b>9.914</b>	<b>5.892</b>	<b>7.831</b>	<b>32,9</b>	<b>48.071</b>	<b>29.483</b>	<b>35.249</b>	<b>19,6</b>
Aceite de oliva, virgen	9.521	5.655	7.734	36,7	41.527	25.671	32.760	27,6
Aceite de rosa mosqueta y sus fracciones	368	221	93	-58,0	6.168	3.541	2.387	-32,6
Aceite de palta	16	13	3	-73,8	209	176	57	-67,6
Otros	10	2	1	-54,9	167	96	46	-52,1
<b>Jugos</b>	<b>121.298</b>	<b>76.478</b>	<b>68.105</b>	<b>-10,9</b>	<b>221.566</b>	<b>142.837</b>	<b>117.782</b>	<b>-17,5</b>
Manzanas	85.129	52.088	44.024	-15,5	121.952	75.488	56.597	-25,0
Uva (Incluido el mosto)	26.978	18.062	17.403	-3,7	62.242	42.368	31.469	-25,7
Naranja	69	34	67	94,5	116	66	183	176,5
Otros jugos	9.122	6.294	6.612	5,0	37.257	24.916	29.532	18,5
<b>Otras frutas</b>	<b>1.714</b>	<b>1.134</b>	<b>1.131</b>	<b>-0,2</b>	<b>6.355</b>	<b>3.792</b>	<b>5.856</b>	<b>54,4</b>

Fuente: elaborado por Odepa con información del Servicio Nacional de Aduanas. \* Cifras sujetas a revisión por informes de variación de valor (IVV).

Cuadro N° 12

## Exportaciones de semillas para siembra \*

Productos	Volumen (toneladas)				Valor (miles de US\$ FOB)			
	2014	enero - agosto		Var % 15/14	2014	enero - agosto		Var % 15/14
		2014	2015			2014	2015	
<b>Total semillas</b>	<b>94.864</b>	<b>89.833</b>	<b>36.511</b>	<b>-59,4</b>	<b>496.925</b>	<b>453.337</b>	<b>255.870</b>	<b>-43,6</b>
Papas	591	541	717	32,5	656	607	756	24,5
Arvejas	1	1	63	4.543,8	20	20	99	397,8
Porotos y frejoles	1.148	1.102	1.390	26,2	3.202	3.068	4.064	32,5
Maíz dulce	194	178	500	181,0	2.502	2.240	6.444	187,6
Trigo duro	0	0	0	-67,1	43	43	42	-2,1
Cebada	33	33	0	-98,8	23	23	6	-72,0
Maíz	73.979	71.459	20.696	-71,0	279.656	269.683	84.249	-68,8
Avena	2.903	2.673	1.452	-45,7	2.368	2.254	1.148	-49,1
Sorgo de grano	0	0	0	-96,7	1	1	0	-96,5
Habas de soja	2.819	2.819	4.035	43,1	6.965	6.965	7.981	14,6
Nabo	5.446	5.446	3.297	-39,5	18.544	18.544	11.992	-35,3
Girasol	4.447	3.321	2.252	-32,2	23.502	18.070	7.639	-57,7
Mostaza	0	0	2		0	0	32	
Cártamo	0	0	0		0	0	0	
Amapola	0	0	0		0	0	0	
Remolacha azucarera para siembra	74	74	69	-6,6	759	759	332	-56,3
Forrajera	617	418	323	-22,7	2.368	1.273	826	-35,1
Hortalizas	1.091	931	1.217	30,8	129.974	111.467	117.650	5,5
Semillas, frutos y esporas, para siembra	21	2	20	722,4	2.005	1.084	1.061	-2,1
Semillas de plantas herbáceas usadas principalme	15	10	9	-8,4	15.244	11.682	9.572	-18,1
<b>Las demás semillas</b>	<b>1.484</b>	<b>825</b>	<b>469</b>	<b>-43,2</b>	<b>9.093</b>	<b>5.554</b>	<b>1.977</b>	<b>-64,4</b>

Fuente: elaborado por Odepa con información del Servicio Nacional de Aduanas. \* Cifras sujetas a revisión por informes de variación de valor (IVV).

Cuadro N° 13

## Exportaciones de bulbos, flores de corte y musgos \*

Productos	Volumen (toneladas/unidades)				Valor (miles de US\$ FOB)			
	2014	enero - agosto		Var % 15/14	2014	enero - agosto		Var % 15/14
		2014	2015			2014	2015	
<b>Total flores/bulbos/musgos</b>	<b>124.230</b>	<b>34.606</b>	<b>31.690</b>	<b>-8,4</b>	<b>40.966</b>	<b>13.825</b>	<b>8.419</b>	<b>-39,1</b>
<b>Bulbos en reposo vegetativo <sup>1</sup></b>	<b>120.486</b>	<b>31.137</b>	<b>29.176</b>	<b>-6,3</b>	<b>32.897</b>	<b>10.051</b>	<b>6.178</b>	<b>-38,5</b>
Bulbos de liliium	114.156	24.809	22.464	-9,5	28.677	5.840	3.365	-42,4
Bulbos de tulipán	6.328	6.328	5.952	-5,9	4.211	4.211	2.794	-33,6
Bulbos de cala	1	0	0		9	0	0	
Los demás bulbos en reposo	0	0	760		0	0	19	
<b>Bulbos en vegetación o en flor <sup>1</sup></b>	<b>3.039</b>	<b>3.039</b>	<b>2.265</b>	<b>-25,5</b>	<b>487</b>	<b>487</b>	<b>494</b>	<b>1,5</b>
Bulbos de liliium	3.039	3.039	2.265	-25,5	487	487	494	1,5
Bulbos de tulipán	0	0	0		0	0	0	
Los demás bulbos	0	0	0		0	0	0	
<b>Flores de corte</b>	<b>273</b>	<b>113</b>	<b>67</b>	<b>-40,8</b>	<b>5.827</b>	<b>1.991</b>	<b>1.106</b>	<b>-44,5</b>
Azucenas frescas	0	0	0		0	0	0	
Tulipán	14	6	3	-56,1	205	65	46	-28,9
Peonias	166	65	14	-78,0	3.478	1.164	350	-69,9
Calas	3	3	2	-32,0	68	66	38	-41,6
Las demás flores	91	39	48	22,9	2.076	697	671	-3,7
<b>Musgos y líquenes</b>	<b>410</b>	<b>296</b>	<b>183</b>	<b>-38,4</b>	<b>1.661</b>	<b>1.201</b>	<b>641</b>	<b>-46,6</b>
<b>Los demás follajes frescos</b>	<b>21</b>	<b>21</b>	<b>0</b>		<b>94</b>	<b>94</b>	<b>0</b>	

Fuente: elaborado por Odepa con información del Servicio Nacional de Aduanas. \* Cifras sujetas a revisión por informes de variación de valor (IVV). 1/ Unidades

Cuadro N° 14

## Exportaciones de hortalizas y tubérculos \*

Productos	Volumen (toneladas)				Valor (miles de US\$ FOB)			
	2014	enero - agosto		Var % 15/14	2014	enero - agosto		Var % 15/14
		2014	2015			2014	2015	
<b>Total hortalizas y tubérculos</b>	<b>179.765</b>	<b>132.264</b>	<b>129.023</b>	<b>-2,5</b>	<b>248.151</b>	<b>173.165</b>	<b>171.240</b>	<b>-1,1</b>
<b>Primario</b>	<b>50.161</b>	<b>47.282</b>	<b>36.255</b>	<b>-23,3</b>	<b>47.947</b>	<b>40.840</b>	<b>41.062</b>	<b>0,5</b>
Achicorias, radicchios	281	281	302	7,5	299	299	387	29,2
Ajos	10.119	7.585	7.483	-1,4	23.212	17.251	21.235	23,1
Alcachofas	0	0	0		0	0	0	
Cebollas	38.111	38.056	27.414	-28,0	20.413	20.391	16.986	-16,7
Chalotes	0	0	0	-5,4	1	1	0	-42,9
Espárragos	2	0	0	-6,2	2	1	1	-11,4
Judías	0	0	0		2	2	0	
Lechugas	8	4	5	9,4	21	13	10	-18,6
Melones frescos	1	0	5	1.831,4	3	1	2	98,6
Orégano, fresco o seco	706	505	288	-42,9	2.999	2.154	1.134	-47,4
Papas, excepto para siembra	436	383	198	-48,3	194	162	133	-17,5
Pimientos frescos o refrigerados	14	1	72	12.371,2	110	4	640	16.184,4
Tomates	139	133	6	-95,7	196	183	11	-94,1
Zanahorias y nabos	55	53	3	-94,9	136	39	97	149,6
Zapallos	258	257	440	71,3	195	194	268	38,3
Otras hortalizas	32	23	39	68,4	164	145	158	8,4
<b>Industrial</b>	<b>129.604</b>	<b>84.983</b>	<b>92.767</b>	<b>9,2</b>	<b>200.204</b>	<b>132.325</b>	<b>130.177</b>	<b>-1,6</b>
Congelados	17.817	13.012	10.669	-18,0	51.757	37.128	29.651	-20,1
Conservas	5.152	3.191	2.832	-11,2	12.953	8.454	7.849	-7,2
Deshidratados	1.506	1.008	1.275	26,5	8.309	5.986	6.582	9,9
Pastas pulpas y jugos	105.129	67.771	77.990	15,1	127.185	80.756	86.096	6,6

Fuente: elaborado por Odepa con información del Servicio Nacional de Aduanas. \* Cifras sujetas a revisión por informes de variación de valor (IVV).

Cuadro N° 15								
Exportaciones de vinos y alcoholes *								
Productos	Volumen (miles de litros)				Valor (miles de US\$ FOB)			
	2014	enero - agosto		Var % 15/14	2014	enero - agosto		Var % 15/14
		2014	2015			2014	2015	
<b>Total vinos y alcoholes</b>	<b>811.182</b>	<b>531.116</b>	<b>571.785</b>	<b>7,7</b>	<b>1.883.921</b>	<b>1.231.515</b>	<b>1.213.573</b>	<b>-1,5</b>
<b>Vino con denominación de origen</b>	<b>413.569</b>	<b>270.069</b>	<b>282.026</b>	<b>4,4</b>	<b>1.422.122</b>	<b>928.499</b>	<b>923.726</b>	<b>-0,5</b>
Chardonnay	36.803	24.535	22.451	-8,5	124.112	83.224	71.584	-14,0
Chenin blanc	5	3	0		24	12	0	
Pedro Jimenez	66	46	78	69,0	225	159	249	57,2
Pinot blanc	24	13	3	-80,4	72	39	6	-84,2
Riesling y viognier	1.852	1.320	1.289	-2,4	7.253	5.186	4.548	-12,3
Sauvignon blanc	49.281	32.240	31.069	-3,6	156.486	103.094	93.768	-9,0
Los demás vinos blancos	2.783	1.839	1.734	-5,7	9.392	6.277	5.658	-9,9
Mezclas de vinos blancos	38.667	24.462	28.689	17,3	113.706	72.882	76.436	4,9
Cabernet franc	125	74	71	-3,4	858	519	579	11,6
Cabernet sauvignon	78.423	52.123	51.523	-1,2	272.858	176.807	180.516	2,1
Carmenere	22.623	14.832	15.235	2,7	88.533	57.754	57.060	-1,2
Cot (malbec)	2.230	1.433	2.151	50,2	9.821	6.349	8.087	27,4
Merlot	33.438	20.799	21.991	5,7	102.924	64.556	64.283	-0,4
Pinot Noir	8.505	5.711	5.873	2,8	40.614	27.405	26.667	-2,7
Syrah	7.556	5.004	5.282	5,6	36.752	24.520	23.287	-5,0
Los demás vinos tintos	2.080	1.306	1.642	25,7	18.634	15.545	15.783	1,5
Mezclas de vino tinto	121.622	79.068	88.050	11,4	417.311	268.153	281.403	4,9
Los demás vinos (con D.O.)	7.486	5.263	4.896	-7,0	22.546	16.020	13.810	-13,8
<b>Otros vinos y alcoholes</b>	<b>397.612</b>	<b>261.046</b>	<b>289.759</b>	<b>11,0</b>	<b>461.799</b>	<b>303.016</b>	<b>289.847</b>	<b>-4,3</b>
Los demás vinos	329.417	219.863	250.114	13,8	296.758	202.622	197.548	-2,5
Los demás vinos capacidad inferior o igual a 2 lts.	49.354	30.421	29.751	-2,2	98.225	60.134	56.991	-5,2
Vino espumoso	4.090	2.025	2.473	22,1	17.259	8.677	10.093	16,3
Pisco	502	295	245	-17,0	3.152	1.916	1.950	1,8
Otros	14.249	8.442	7.177	-15,0	46.405	29.667	23.265	-21,6

Fuente: elaborado por Odepa con información del Servicio Nacional de Aduanas. \* Cifras sujetas a revisión por informes de variación de valor (IVV).

Cuadro N° 16

## Exportaciones pecuarias \*

Productos	Volumen (toneladas)				Valor (miles de US\$ FOB)			
	2014	enero - agosto		Var % 15/14	2014	enero - agosto		Var % 15/14
		2014	2015			2014	2015	
<b>Primario</b>					<b>92.025</b>	<b>68.647</b>	<b>116.901</b>	<b>70,3</b>
Aves vivas **	0	0	0		0	0	0	
Equinos vivos **	142	106	75	-29,2	4.192	3.076	3.521	14,5
Porcinos vivos **	744	205	434	111,7	2.566	828	839	1,4
Lana sucia y lavada	4.272	3.342	3.659	9,5	15.714	12.533	15.050	20,1
Miel natural	7.034	6.306	8.728	38,4	27.488	24.486	35.002	42,9
Otros pecuarios					42.066	27.724	62.489	125,4
<b>Industrial</b>					<b>1.295.956</b>	<b>825.434</b>	<b>783.572</b>	<b>-5,1</b>
<b>Lácteos</b>	<b>98.528</b>	<b>63.104</b>	<b>46.414</b>	<b>-26,4</b>	<b>299.788</b>	<b>198.446</b>	<b>120.515</b>	<b>-39,3</b>
Leche líquida	5.391	2.530	355	-86,0	5.044	2.460	480	-80,5
Leche en polvo descremada	2.129	1.441	675	-53,2	9.194	6.433	2.448	-61,9
Leche en polvo entera	20.784	12.855	5.288	-58,9	94.481	60.501	17.992	-70,3
Yogur	379	331	290	-12,4	579	533	404	-24,3
Quesos	8.410	5.811	4.108	-29,3	41.997	29.682	17.814	-40,0
Leche condensada	28.016	17.578	17.325	-1,4	51.385	32.133	30.405	-5,4
Dulce de leche (manjar)	4.596	2.764	2.961	7,1	7.602	4.602	4.708	2,3
Otros lácteos	28.825	19.793	15.413	-22,1	89.506	62.103	46.264	-25,5
<b>Carnes y subproductos</b>	<b>262.811</b>	<b>171.550</b>	<b>198.356</b>	<b>15,6</b>	<b>835.435</b>	<b>528.681</b>	<b>577.324</b>	<b>9,2</b>
Carne bovina	2.012	974	3.229	231,5	14.025	7.395	18.085	144,6
Carne de ave	96.391	63.845	77.362	21,2	284.511	181.118	246.325	36,0
Carne ovina	6.172	5.064	4.052	-20,0	35.013	29.563	23.096	-21,9
Carne porcina	121.769	77.473	85.922	10,9	450.692	277.095	256.696	-7,4
Otras carnes y subproductos	36.467	24.194	27.791	14,9	51.194	33.510	33.122	-1,2
<b>Otros productos pecuarios</b>					<b>160.733</b>	<b>98.307</b>	<b>85.733</b>	<b>-12,8</b>
Embutidos y productos similares	416	230	466	102,0	706	464	602	29,8
Otros					160.027	97.843	85.130	-13,0

Fuente: elaborado por Odepa con información del Servicio Nacional de Aduanas. \* Cifras sujetas a revisión por informes de variación de valor (IVV).

\*\* Cifras en Unidades.

Cuadro N° 17								
Exportaciones forestales *								
Productos	Volumen (toneladas)				Valor (miles de US\$ FOB)			
	2014	enero - agosto			2014	enero - agosto		
		2014	2015	Var % 15/14		2014	2015	Var % 15/14
<b>Primario</b>					<b>319.866</b>	<b>219.089</b>	<b>183.877</b>	<b>-16,1</b>
<b>Maderas en plaquitas</b>	<b>4.130.693</b>	<b>2.726.716</b>	<b>2.368.590</b>	<b>-13,1</b>	<b>307.071</b>	<b>210.165</b>	<b>176.033</b>	<b>-16,2</b>
Coníferas	0	0	0		0	0	0	
No coníferas	4.130.693	2.726.716	2.368.590	-13,1	307.071	210.165	176.033	-16,2
<b>Maderas en bruto ***</b>	<b>1.479.848</b>	<b>646.053</b>	<b>968.774</b>	<b>50,0</b>	<b>6.130</b>	<b>4.225</b>	<b>3.030</b>	<b>-28,3</b>
Coníferas	956.458	172.764	962.024	456,8	5.117	3.443	2.278	-33,8
No coníferas	523.390	473.289	6.749	-98,6	1.013	783	753	-3,8
<b>Otros forestales</b>					<b>6.664</b>	<b>4.699</b>	<b>4.813</b>	<b>2,4</b>
<b>Industrial</b>					<b>5.102.707</b>	<b>3.343.747</b>	<b>3.137.048</b>	<b>-6,2</b>
<b>Celulosa</b>	<b>4.668.656</b>	<b>3.069.961</b>	<b>2.985.034</b>	<b>-2,8</b>	<b>2.879.230</b>	<b>1.907.997</b>	<b>1.779.826</b>	<b>-6,7</b>
Celulosa cruda coníferas	440.756	290.866	311.663	7,1	295.130	198.938	184.914	-7,0
Celulosa cruda no coníferas	0	0	0		0	0	0	
Celulosa Blanqueada semiblanqueada coníferas	2.138.253	1.365.258	1.312.986	-3,8	1.442.998	928.871	816.025	-12,1
Celulosa Blanqueada semiblanqueada no conífera	2.089.647	1.413.837	1.360.385	-3,8	1.141.103	780.188	778.886	-0,2
Otros celulosa	0	0	0		0	0	0	
<b>Maderas Aserradas ***</b>					<b>990.055</b>	<b>649.512</b>	<b>558.288</b>	<b>-14,0</b>
Madera aserrada coníferas	6.847.153	3.979.443	3.328.194	-16,4	984.681	645.991	554.640	-14,1
Madera aserrada no coníferas	593.394	144.947	6.803	-95,3	4.324	2.808	3.125	11,3
Madera aserrada otras					1.051	712	523	-26,6
<b>Maderas elaboradas</b>					<b>1.196.820</b>	<b>761.939</b>	<b>776.951</b>	<b>2,0</b>
Madera elaborada coníferas					633.067	391.662	439.220	12,1
Madera elaborada no coníferas					17.639	12.228	13.752	12,5
Madera elaborada las demás					546.114	358.048	323.979	-9,5
<b>Papel prensa (para periódico)</b>	<b>54.034</b>	<b>35.755</b>	<b>33.871</b>	<b>-5,3</b>	<b>36.236</b>	<b>24.044</b>	<b>21.554</b>	<b>-10,4</b>
<b>Otros forestales</b>					<b>365</b>	<b>255</b>	<b>430</b>	<b>68,5</b>

Fuente: elaborado por Odepa con información del Servicio Nacional de Aduanas. \* Cifras sujetas a revisión por informes de variación de valor (IVV).

\*\* Cifras en Metros Cúbicos

Cuadro N° 18

## Exportaciones de insumos y maquinaria

Productos	Volumen (toneladas)				Valor (miles de US\$ FOB)			
	2014	enero - agosto		Var % 15/14	2014	enero - agosto		Var % 15/14
		2014	2015			2014	2015	
<b>Insumos</b>					<b>844.510</b>	<b>530.120</b>	<b>567.682</b>	<b>7,1</b>
<b>Fertilizantes</b>	<b>2.042.666</b>	<b>1.269.383</b>	<b>1.241.809</b>	<b>-2,2</b>	<b>765.825</b>	<b>482.060</b>	<b>520.412</b>	<b>8,0</b>
Urea	69	69	11	-83,5	63	63	6	-90,9
Superfosfatos	0	0	0		0	0	0	
Nitrato de Amonio	252.059	165.139	146.296	-11,4	120.016	76.828	66.498	-13,4
Fosfato Diamónico	7	7	0	-97,9	4	4	0	-88,7
Otros fertilizantes	1.790.532	1.104.168	1.095.502	-0,8	645.742	405.164	453.909	12,0
<b>Plaguicidas y productos químicos<sup>1</sup></b>	<b>18.693</b>	<b>11.367</b>	<b>12.229</b>	<b>7,6</b>	<b>69.747</b>	<b>42.277</b>	<b>41.825</b>	<b>-1,1</b>
Herbicidas	335	203	195	-4,2	3.120	1.971	1.801	-8,7
Fungicidas	13.106	7.727	8.510	10,1	44.459	26.654	28.021	5,1
Insecticidas	973	596	515	-13,5	11.392	6.830	5.252	-23,1
Otros agroquímicos	4.278	2.841	3.009	5,9	10.775	6.822	6.751	-1,0
<b>Medicamentos veterinarios</b>	<b>1.389</b>	<b>952</b>	<b>1.009</b>	<b>5,9</b>	<b>6.880</b>	<b>4.474</b>	<b>4.769</b>	<b>6,6</b>
Antibióticos	137	87	147	70,1	2.718	1.760	1.928	9,5
Vacunas	1	0	0	45,3	310	157	100	-36,4
Otros Insumos	1.251	865	861	-0,5	3.853	2.556	2.741	7,2
<b>Otros Insumos</b>					<b>2.058</b>	<b>1.310</b>	<b>676</b>	<b>-48,4</b>
Cuchillas y hojas cortantes, para madera y máquinas	85	49	8	-83,5	420	234	88	-62,3
Sacos y talegas	627	390	209	-46,5	1.638	1.075	588	-45,4
<b>Maquinaria (unidades)</b>					<b>18.924</b>	<b>15.005</b>	<b>11.446</b>	<b>-23,7</b>
Tractores	34	18	29	61,1	411	298	693	132,8
Cosechadoras-trilladoras	2	2	9	350,0	3	3	525	17.343,0
Sembradoras, plantadoras y transplantadoras	1	1	2	100,0	183	183	5	-97,4
Otras maquinarias y herramientas					18.327	14.522	10.224	-29,6

Fuente: elaborado por Odepa con información del Servicio Nacional de Aduanas. \* Cifras sujetas a revisión por informes de variación de valor (IVV).<sup>1</sup>/Industria, domésticos y agrícolas

Cuadro N° 19

## Importaciones de productos silvoagropecuarios

Productos	Volumen (toneladas)				Valor (miles de US\$ CIF)			
	2014	enero - agosto			2014	enero - agosto		
		2014	2015	Var % 15/14		2014	2015	Var % 15/14
<b>Total Importaciones</b>					<b>5.664.549</b>	<b>3.626.958</b>	<b>3.412.102</b>	<b>-5,9</b>
<b>Primario</b>					<b>1.157.167</b>	<b>669.743</b>	<b>699.410</b>	<b>4,4</b>
Maíz consumo	1.410.368	709.908	812.784	14,5	308.951	164.761	162.867	-1,1
Trigo Blando	746.723	388.752	444.819	14,4	232.523	125.363	120.725	-3,7
Trigo Duro	34.900	5.631	9.928	76,3	13.968	2.101	3.628	72,7
Cebada	52.541	15.931	83.899	426,6	17.313	5.087	26.122	413,5
Habas de soja, incluso quebrantadas	90.092	59.244	69.906	18,0	49.004	33.056	30.889	-6,6
Otros productos silvoagropecuarios					535.409	339.375	355.179	4,7
<b>Industrial</b>					<b>4.507.382</b>	<b>2.957.215</b>	<b>2.712.692</b>	<b>-8,3</b>
Arroz descascarillado	83	51	93	80,9	86	62	65	5,9
Arroz blanqueado	90.177	61.279	77.116	25,8	51.480	34.311	40.951	19,4
Arroz partido	19.488	11.521	16.354	42,0	7.772	4.307	6.854	59,1
Harina de trigo	1.130	831	3.630	336,6	520	388	1.169	201,0
Aceite de Maravilla en bruto	10.771	7.635	7.517	-1,6	11.087	7.724	7.285	-5,7
Aceite de Maravilla refinado	26.259	17.767	17.571	-1,1	37.421	25.438	23.135	-9,1
Aceite de soja en bruto	163	134	0	-100,0	198	176	3	-98,4
Aceite de soja refinado	91.792	58.541	62.311	6,4	110.611	71.822	67.308	-6,3
Mezclas de aceites	151.665	107.820	100.161	-7,1	159.545	115.711	91.750	-20,7
Azúcar refinada	334.711	214.936	244.162	13,6	163.036	107.329	105.135	-2,0
Leche en polvo descremada	5.507	2.898	6.427	121,8	23.346	13.172	17.935	36,2
Leche en polvo entera	3.905	2.381	5.126	115,3	17.821	11.420	16.338	43,1
Quesos	24.152	18.484	20.565	11,3	117.211	89.064	78.587	-11,8
Carne Bovina Refrigerada	140.195	90.587	91.466	1,0	804.481	517.215	493.831	-4,5
Carne Bovina Congelada	7.424	4.979	6.187	24,3	35.565	24.569	27.308	11,1
Carne Porcina	33.670	16.476	21.412	30,0	109.956	50.640	55.409	9,4
Carne Aves	86.364	52.571	67.642	28,7	157.834	95.843	100.472	4,8
Otros productos silvoagropecuarios					2.699.411	1.788.022	1.579.158	-11,7

Fuente: elaborado por Odepa con información del Servicio Nacional de Aduanas.

Cuadro N° 20								
Importaciones de insumos y maquinaria								
Productos	Volumen (toneladas)				Valor (miles de US\$ CIF)			
	2014	enero - agosto			2014	enero - agosto		
		2014	2015	Var % 15/14		2014	2015	Var % 15/14
<b>Insumos</b>					<b>932.225</b>	<b>629.448</b>	<b>677.853</b>	<b>7,7</b>
<b>Fertilizantes</b>	<b>1.061.881</b>	<b>736.217</b>	<b>883.164</b>	<b>20,0</b>	<b>460.952</b>	<b>319.263</b>	<b>372.422</b>	<b>16,7</b>
Urea	528.439	308.218	357.961	16,1	193.670	114.972	123.527	7,4
Superfosfatos	129.734	115.890	100.465	-13,3	52.381	46.408	40.205	-13,4
Nitrato de Amonio	44.978	26.183	47.679	82,1	23.415	14.578	18.874	29,5
Fosfato Diamónico	79.442	57.350	52.022	-9,3	39.622	28.614	27.001	-5,6
Fosfato Monoamónico	108.239	89.197	111.994	25,6	56.535	45.053	57.725	28,1
Otros fertilizantes	171.049	139.379	213.043	52,9	95.329	69.639	105.090	50,9
<b>Plaguicidas y productos químicos<sup>1</sup></b>	<b>41.388</b>	<b>28.912</b>	<b>31.745</b>	<b>9,8</b>	<b>317.492</b>	<b>204.313</b>	<b>211.618</b>	<b>3,6</b>
Herbicidas	8.868	6.546	7.135	9,0	81.478	60.892	60.339	-0,9
Fungicidas	5.160	3.606	3.885	7,7	76.737	46.292	49.294	6,5
Insecticidas	7.914	5.065	4.939	-2,5	81.817	48.280	42.071	-12,9
Otros agroquímicos	19.445	13.694	15.786	15,3	77.459	48.850	59.914	22,7
<b>Medicamentos veterinarios</b>	<b>3.110</b>	<b>2.371</b>	<b>1.585</b>	<b>-33,2</b>	<b>113.026</b>	<b>78.465</b>	<b>68.035</b>	<b>-13,3</b>
Antibióticos	1.363	1.011	616	-39,0	16.872	12.348	9.778	-20,8
Vacunas	173	128	132	3,1	58.711	41.468	34.196	-17,5
Otros Insumos	1.574	1.232	837	-32,1	37.444	24.650	24.061	-2,4
<b>Otros Insumos</b>					<b>40.755</b>	<b>27.406</b>	<b>25.778</b>	<b>-5,9</b>
Cuchillas y hojas cortantes, para madera y máquinas	749	449	584	30,2	16.878	11.254	11.190	-0,6
Sacos y talegas	8.295	5.566	5.269	-5,3	23.877	16.152	14.589	-9,7
<b>Maquinaria (unidades)</b>					<b>624.975</b>	<b>418.521</b>	<b>380.231</b>	<b>-9,1</b>
Tractores	5.166	3.266	3.010	-7,8	116.969	78.893	57.129	-27,6
Cosechadoras-trilladoras	171	126	61	-51,6	10.575	5.904	4.152	-29,7
Sembradoras, plantadoras y transplantadoras	1.073	663	808	21,9	10.806	8.282	4.772	-42,4
Otras maquinarias y herramientas					486.624	325.443	314.177	-3,5

Fuente: elaborado por Odepa con información del Servicio Nacional de Aduanas. <sup>1</sup>/Industria, domésticos y agrícolas