



Balanza comercial de productos silvoagropecuarios

Avance mensual enero a septiembre de 2015

**Balanza comercial de productos silvoagropecuarios
Avance mensual enero - septiembre 2015**

**Liliana Yáñez Barrios
David Cohen Pacini**

Publicación de la Oficina de Estudios y Políticas Agrarias (Odepa)
del Ministerio de Agricultura, Gobierno de Chile

Directora y Representante Legal
Claudia Carbonell Piccardo

Se puede reproducir total o parcialmente citando la fuente



CONTACTO SIAC
800 360 990

Sistema Integral de Información
y Atención Ciudadana

INFORMATIVO PRODUCIDO Y EDITADO POR ODEPA | TEATINOS 40 | PISO 8 | SANTIAGO DE CHILE |
FONO CONSULTA: 800 360 990 FONO MESA CENTRAL:(56-2) 23973000 | odepa@odepa.gob.cl

Se autoriza la reproducción total o parcial de la información citando la fuente (Odepa)



Cuidemos nuestro planeta



www.odepa.gob.cl

Teatinos 40, piso 8. Santiago, Chile
Teléfono : (56- 2) 23973000
Fax : (56- 2) 23973111
www.odepa.gob.cl

TABLA DE CONTENIDO

Cuadro	Descripción	Página
Nº 1	Balanza de productos silvoagropecuarios	4
Nº 2	Evolución de las exportaciones silvoagropecuarias por sector	5
Nº 3	Evolución de las importaciones silvoagropecuarias por sector	6
Nº 4	Balanza de productos silvoagropecuarios por clase y subsector	7
Nº 5	Balanza de productos silvoagropecuarios por zona económica	9
Nº 6	Exportación de productos silvoagropecuarios por país de destino	11
Nº 7	Importación de productos silvoagropecuarios por país de origen	12
Nº 8	Principales productos silvoagropecuarios exportados	13
Nº 9	Principales productos silvoagropecuarios importados	14
Nº 10	Principales rubros exportados	15
Nº 11	Exportaciones de frutas	16
Nº 12	Exportaciones de semillas para siembra	18
Nº 13	Exportaciones de bulbos, flores y musgos	19
Nº 14	Exportaciones de hortalizas y tubérculos	20
Nº 15	Exportaciones de vinos y alcoholes	21
Nº 16	Exportaciones pecuarias	22
Nº 17	Exportaciones forestales	23
Nº 18	Exportaciones de insumos y maquinaria	24
Nº 19	Importaciones de productos silvoagropecuarios	25
Nº 20	Importaciones de insumos y maquinaria	26

Gráfico	Descripción	Página
Nº 1	Balanza de productos silvoagropecuarios	4
Nº 2	Evolución de las exportaciones silvoagropecuarias	5
Nº 3	Evolución de las importaciones silvoagropecuarias	6
Nº 4	Exportaciones silvoagropecuarios por clase	8
Nº 5	Exportaciones silvoagropecuarios por subsector	8
Nº 6	Exportaciones de productos silvoagropecuarios por zona económica	10
Nº 7	Importaciones de productos silvoagropecuarios por zona económica	10
Nº 8	Exportación de productos silvoagropecuarios por país de destino	11
Nº 9	Importación de productos silvoagropecuarios por país de origen	12
Nº 10	Principales productos silvoagropecuarios exportados	13
Nº 11	Principales productos silvoagropecuarios importados	14
Nº 12	Principales rubros exportados	15

Las exportaciones que no son realizadas en la modalidad "a firme" pueden ser ajustadas de acuerdo al Informe de Variación de Valor (IVV), el cual afecta directamente a cada declaración de exportación en el mes en que fueron efectuadas. Por esta razón, las cifras de exportaciones pueden experimentar modificaciones cada vez que se aplican los IVV, ocasionando, eventualmente, el ajuste de los valores de exportación.

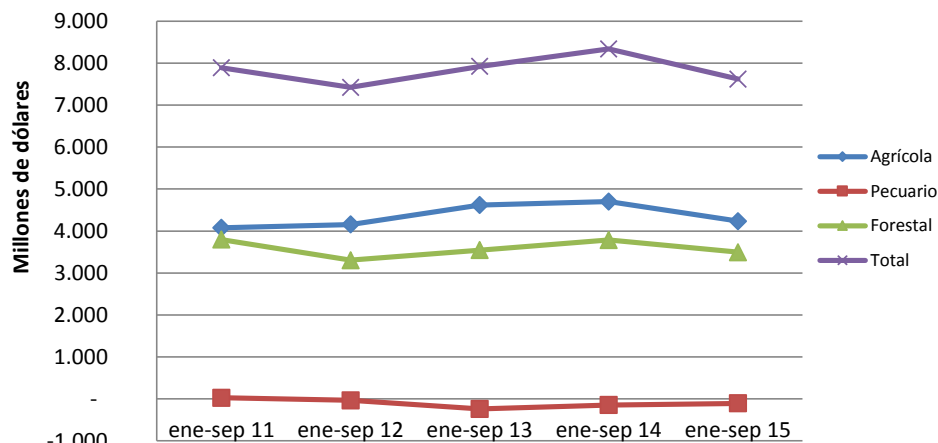
Cuadro N° 1
Balanza comercial de productos silvoagropecuarios por sector *
Chile - Mundo
Miles de dólares

Sector	2014	enero - septiembre		Variación	Participación
	ene - dic	2014	2015		
Exportaciones por sector					
Total	16.040.746	12.473.206	11.486.310	-7,9%	
Agrícola	9.230.228	7.463.946	6.771.802	-9,3%	59,0%
Pecuario	1.387.980	1.008.876	1.013.911	0,5%	8,8%
Forestal	5.422.538	4.000.384	3.700.597	-7,5%	32,2%
Importaciones por sector					
Total	5.664.549	4.130.643	3.863.391	-6,5%	
Agrícola	3.808.322	2.760.986	2.536.450	-8,1%	65,7%
Pecuario	1.583.623	1.155.683	1.121.846	-2,9%	29,0%
Forestal	272.604	213.974	205.095	-4,1%	5,3%
Balanza comercial de productos					
Total	10.376.197	8.342.563	7.622.919	-8,6%	
Agrícola	5.421.906	4.702.960	4.235.352	-9,9%	55,6%
Pecuario	-195.643	-146.807	-107.935	-26,5%	-1,4%
Forestal	5.149.934	3.786.410	3.495.502	-7,7%	45,9%

Fuente: elaborado por ODEPA con información del Servicio Nacional de Aduanas;

* Cifras sujetas a revisión por informes de variación de valor (IVV).

Gráfico N° 1
Evolución balanza de productos silvoagropecuarios



Fuente: elaborado po Odepa con información del Servicio Nacional de Aduanas

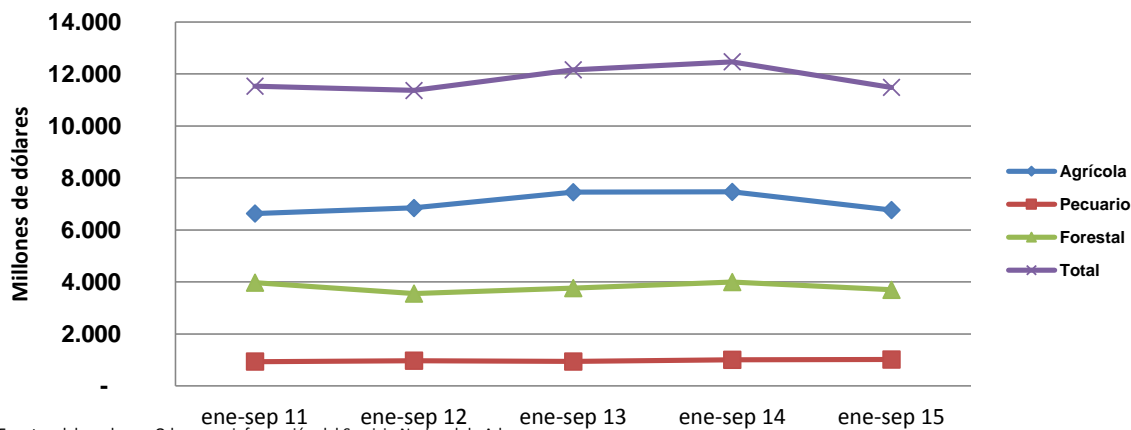
Cuadro N° 2
Evolución de las exportaciones silvoagropecuarias por sector*
Chile - Mundo
Miles de dólares

Sector	enero - septiembre				
	2011	2012	2013	2014	2015
Agrícola	6.629.505	6.849.765	7.452.193	7.463.946	6.771.802
Pecuario	932.901	967.053	941.268	1.008.876	1.013.911
Forestal	3.973.160	3.549.447	3.765.902	4.000.384	3.700.597
Total	11.535.566	11.366.265	12.159.363	12.473.206	11.486.310

Fuente: elaborado por Odepa con información del Servicio Nacional de Aduanas

* Cifras sujetas a revisión por informes de variación de valor (IVV).

Gráfico N° 2
Evolución de las exportaciones silvoagropecuarias



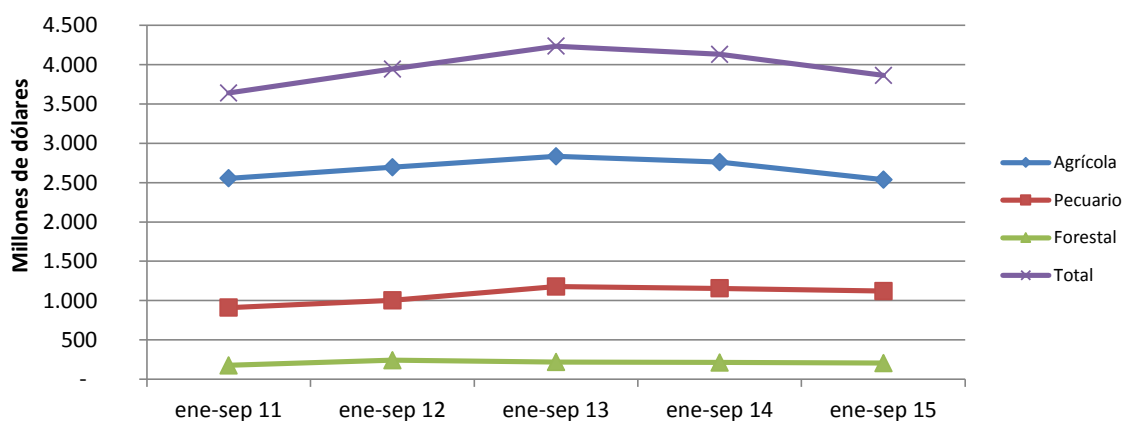
Fuente: elaborado por Odepa con información del Servicio Nacional de Aduanas

Cuadro N° 3
Evolución de las importaciones silvoagropecuarias por sector
Chile - Mundo
Miles de dólares

Sector	enero - septiembre				
	2011	2012	2013	2014	2015
Agrícola	2.554.417	2.694.337	2.834.241	2.760.986	2.536.450
Pecuario	910.273	1.004.651	1.180.041	1.155.683	1.121.846
Forestal	176.496	243.502	220.233	213.974	205.095
Total	3.641.186	3.942.490	4.234.515	4.130.643	3.863.391

Fuente: elaborado por Odepa con información del Servicio Nacional de Aduanas

Gráfico N° 3
Evolución de las importaciones silvoagropecuarias



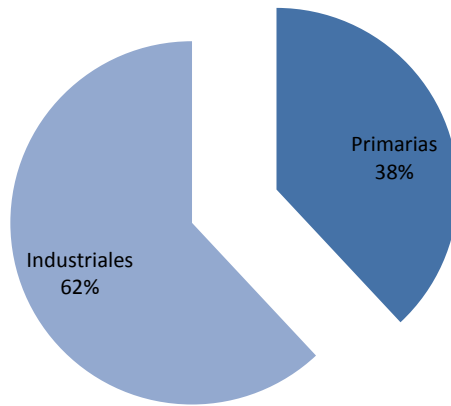
Fuente: elaborado por Odepa con información del Servicio Nacional de Aduanas

Cuadro N° 4
Balanza comercial de productos silvoagropecuarios por clase y sector*
Chile - Mundo
Miles de dólares

Clase y sector	2014	enero - septiembre		Variación	Participación
		2014	2015	2015-2014	2015
Exportaciones por clase y sector					
Total silvoagropecuario	16.040.746	12.473.206	11.486.310	-7,9%	
Productos primarios	5.789.539	4.902.675	4.369.359	-10,9%	38,0%
Agrícola	5.377.648	4.582.124	4.042.327	-11,8%	92,5%
Pecuario	92.025	74.132	123.523	66,6%	2,8%
Forestal	319.866	246.419	203.509	-17,4%	4,7%
Productos industriales	10.251.208	7.570.531	7.116.951	-6,0%	62,0%
Agrícola	3.852.580	2.881.822	2.729.474	-5,3%	38,4%
Pecuario	1.295.956	934.744	890.389	-4,7%	12,5%
Forestal	5.102.672	3.753.965	3.497.088	-6,8%	49,1%
Importaciones por clase y sector					
Total silvoagropecuario	5.664.549	4.130.643	3.863.391	-6,5%	
Productos primarios	1.157.167	791.762	805.712	1,8%	20,9%
Agrícola	1.093.221	743.298	757.529	1,9%	94,0%
Pecuario	44.541	33.636	33.734	0,3%	4,2%
Forestal	19.405	14.828	14.449	-2,6%	1,8%
Productos industriales	4.507.382	3.338.881	3.057.679	-8,4%	79,1%
Agrícola	2.715.101	2.017.689	1.778.921	-11,8%	58,2%
Pecuario	1.539.082	1.122.046	1.088.113	-3,0%	35,6%
Forestal	253.199	199.146	190.645	-4,3%	6,2%
Balanza comercial de productos					
Total silvoagropecuario	10.376.197	8.342.563	7.622.919	-8,6%	
Primario	4.632.372	4.110.913	3.563.647	-13,3%	46,7%
Agrícola	4.284.427	3.838.826	3.284.798	-14,4%	92,2%
Pecuario	47.484	40.496	89.789	121,7%	2,5%
Forestal	300.461	231.591	189.060	-18,4%	5,3%
Industrial	5.743.826	4.231.650	4.059.272	-4,1%	53,3%
Agrícola	1.137.479	864.133	950.553	10,0%	23,4%
Pecuario	-243.126	-187.302	-197.724	5,6%	-4,9%
Forestal	4.849.473	3.554.819	3.306.443	-7,0%	81,5%

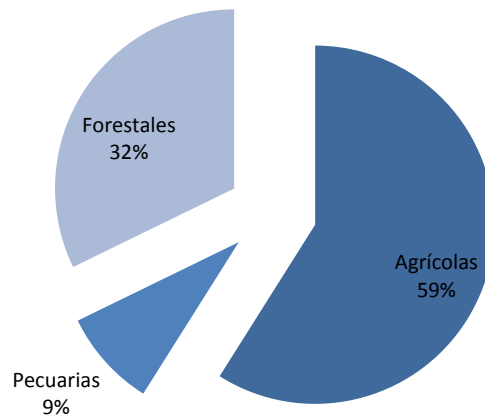
Fuente: elaborado por Odepa con información del Servicio Nacional de Aduanas
* Cifras sujetas a revisión por informes de variación de valor (IVV).

Gráfico N° 4
Exportaciones silvoagropecuarias por clase
Participación enero - septiembre 2015



Fuente: elaborado por Odepa con información del Servicio Nacional de Aduanas

Gráfico N° 5
Exportaciones silvoagropecuarias por sector
Participación enero - septiembre 2015



Fuente: elaborado por Odepa con información del Servicio Nacional de Aduanas

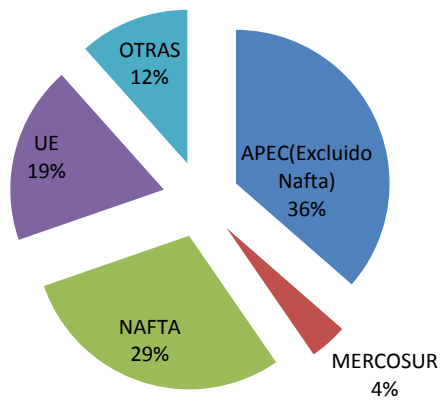
Cuadro N° 5
Balanza de productos silvoagropecuarios por zona económica *
Miles de dólares

Zona económica		Exportaciones	Importaciones	Saldo
APEC (Excluido NAFTA)				
	2014	5.868.795	424.378	5.444.417
	ene-sep 2014	4.387.608	345.210	4.042.398
	ene-sep 2015	4.183.361	299.621	3.883.740
	Var. (%) 2015/2014	-4,7	-13,2	-3,9
UE (28)				
	2014	3.153.963	594.266	2.559.697
	ene-sep 2014	2.542.489	452.372	2.090.117
	ene-sep 2015	2.149.935	410.984	1.738.951
	Var. (%) 2015/2014	-15,4	-9,1	-16,8
MERCOSUR				
	2014	701.519	2.720.615	-2.019.096
	ene-sep 2014	523.444	1.957.039	-1.433.595
	ene-sep 2015	457.519	1.942.161	-1.484.643
	Var. (%) 2015/2014	-12,6	-0,8	3,6
NAFTA				
	2014	4.391.086	1.337.946	3.053.140
	ene-sep 2014	3.567.359	931.724	2.635.635
	ene-sep 2015	3.364.684	811.967	2.552.718
	Var. (%) 2015/2014	-5,7	-12,9	-3,1
Otras				
	2014	1.925.382	587.344	1.338.039
	ene-sep 2014	1.452.305	444.297	1.008.008
	ene-sep 2015	1.330.810	398.658	932.152
	Var. (%) 2015/2014	-8,4	-10,3	-7,5
Balanza comercial de productos				
	2014	16.040.746	5.664.549	10.376.197
	ene-sep 2014	12.473.206	4.130.643	8.342.563
	ene-sep 2015	11.486.310	3.863.391	7.622.919
	Var. (%) 2015/2014	-7,9	-6,5	-8,6

Fuente: elaborado por Odepa con información del Servicio Nacional de Aduanas.

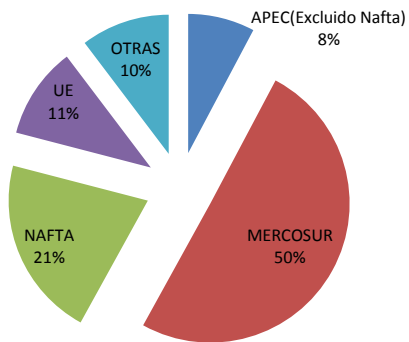
* Cifras sujetas a revisión por informes de variación de valor (IVV).

Gráfico N° 6
Exportación de productos silvoagropecuarios por zona económica
Participación enero - septiembre 2015



Fuente: elaborado por Odepa con información del Servicio Nacional de Aduanas

Gráfico N° 7
Importación de productos silvoagropecuarios por zona económica
Participación enero - septiembre 2015



Fuente: elaborado por Odepa con información del Servicio Nacional de Aduanas

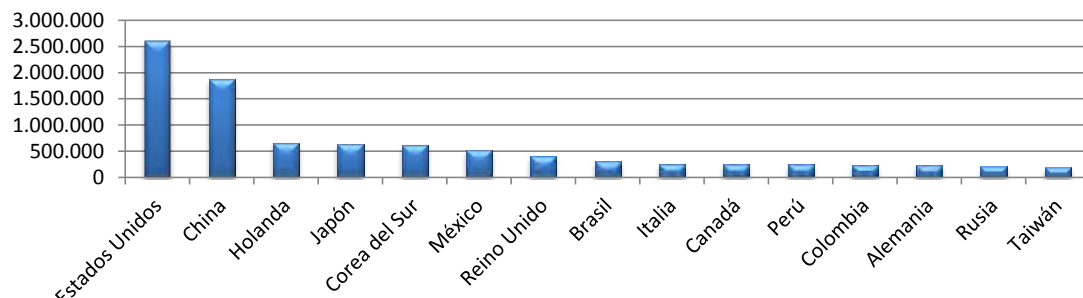
Cuadro N°6
Exportación de productos silvoagropecuarios por país de destino*
Miles de dólares FOB

País	2014	enero - septiembre		Variación 2015-2014	Participación 2015
		2014	2015		
Estados Unidos	3.405.354	2.794.183	2.593.333	-7,2%	22,6%
China	2.462.475	1.774.865	1.866.135	5,1%	16,2%
Holanda	968.706	796.919	657.129	-17,5%	5,7%
Japón	989.315	771.314	633.051	-17,9%	5,5%
Corea del Sur	732.730	573.475	622.643	8,6%	5,4%
México	648.827	494.883	523.027	5,7%	4,6%
Reino Unido	594.506	467.217	410.752	-12,1%	3,6%
Brasil	467.032	355.622	304.286	-14,4%	2,6%
Italia	356.412	289.281	252.532	-12,7%	2,2%
Canadá	336.905	278.293	248.325	-10,8%	2,2%
Perú	378.912	278.228	244.423	-12,2%	2,1%
Colombia	404.881	312.588	238.511	-23,7%	2,1%
Alemania	329.892	260.429	232.578	-10,7%	2,0%
Rusia	345.146	252.430	203.492	-19,4%	1,8%
Taiwán	325.476	259.616	194.984	-24,9%	1,7%
Otros países	3.294.176	2.513.862	2.261.110	-10,1%	19,7%
TOTAL	16.040.746	12.473.206	11.486.310	-7,9%	100,0%

Fuente: elaborado por Odepa con información del Servicio Nacional de Aduanas.

* Cifras sujetas a revisión por informes de variación de valor (IVV).

Gráfico N° 8
Exportación de productos silvoagropecuarios por país de destino
Miles de dólares enero - septiembre 2015



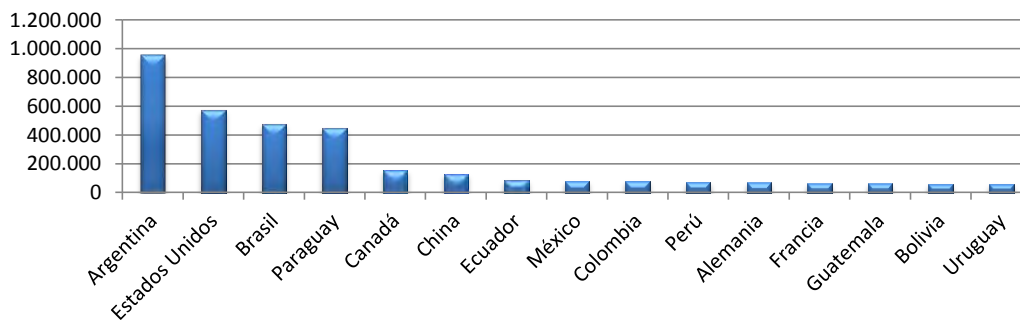
Fuente: elaborado por Odepa con información del Servicio Nacional de Aduanas

Cuadro N° 7
Importación de productos silvoagropecuarios por país de origen *
Miles de dólares CIF

País	2014	enero - septiembre		Variación	Participación
		2014	2015	2015-2014	2015
Argentina	1.298.891	954.998	958.248	0,3%	24,8%
Estados Unidos	886.924	642.106	572.784	-10,8%	14,8%
Brasil	654.763	483.336	474.141	-1,9%	12,3%
Paraguay	695.462	464.929	449.300	-3,4%	11,6%
Canadá	316.433	195.605	157.386	-19,5%	4,1%
China	165.133	127.707	127.013	-0,5%	3,3%
Ecuador	118.139	84.771	84.318	-0,5%	2,2%
México	134.589	94.013	81.797	-13,0%	2,1%
Colombia	132.156	93.152	80.347	-13,7%	2,1%
Perú	85.131	64.378	74.348	15,5%	1,9%
Alemania	89.252	62.197	70.026	12,6%	1,8%
Francia	90.421	72.915	62.829	-13,8%	1,6%
Guatemala	70.110	57.896	62.232	7,5%	1,6%
Bolivia	120.325	93.108	60.565	-35,0%	1,6%
Uruguay	71.499	53.775	60.473	12,5%	1,6%
Otros países	735.319	585.756	487.584	-16,8%	12,6%
TOTAL	5.664.549	4.130.643	3.863.391	-6,5%	100,0%

Fuente: elaborado por Odepa con información del Servicio Nacional de Aduanas.

Gráfico N° 9
Importación de productos silvoagropecuarios por país de origen
Miles de dólares enero - septiembre 2015



Fuente: elaborado por Odepa con información del Servicio Nacional de Aduanas

Cuadro N° 8
Principales productos silvoagropecuarios exportados*

Producto	Código SACH	Miles de dólares FOB			Variación 2015-2014	Participación 2015
		2014 ene-dic	enero - septiembre			
		2014	2014	2015		
Uvas frescas	08061000	1.497.965	1.428.387	1.205.840	-15,6%	10,5%
Vino con denominación de origen	22042110	1.422.249	1.043.639	1.049.565	0,6%	9,1%
Pasta química de coníferas a la sosa (soda) o al sulfato, excepto para disol	47032100	1.442.963	1.049.817	890.998	-15,1%	7,8%
Pasta química de maderas distintas a las coníferas, a la sosa (soda) o al su	47032900	1.141.103	860.598	868.987	1,0%	7,6%
Manzanas frescas	08081000	755.634	708.403	488.613	-31,0%	4,3%
Madera simplemente aserrada (desde 2007)	44071012	700.454	514.968	421.078	-18,2%	3,7%
Arándanos rojos, azules, mirtilos y demás frutos del género Vaccinium	08104000	525.957	372.403	398.252	6,9%	3,5%
Las demás cerezas dulces frescas (desde 2012)	08092919	574.288	324.910	347.977	7,1%	3,0%
Las demás maderas contrachapadas, maderas chapadas y maderas estrat	44123910	326.961	219.328	270.206	23,2%	2,4%
Las demás carnes porcinas congeladas	02032900	387.744	281.176	235.524	-16,2%	2,1%
Los demás vinos con capacidad mayor a 2 lts	22042990	296.815	223.221	219.570	-1,6%	1,9%
Listones y molduras de madera para muebles de coníferas	44091020	285.421	211.938	208.303	-1,7%	1,8%
Pasta química de coníferas a la sosa (soda) o al sulfato, excepto para disol	47031100	295.130	225.102	204.650	-9,1%	1,8%
Los demás kiwis frescos (desde 2012)	08105090	170.260	166.072	196.062	18,1%	1,7%
Las demás maderas en plaquitas o partículas no coníferas	44012200	307.071	236.649	194.482	-17,8%	1,7%
Los demás productos		5.910.732	4.606.594	4.286.203	-7,0%	37,3%
TOTAL		16.040.746	12.473.206	11.486.310	-7,9%	100,0%

Fuente: elaborado por Odepa con información del Servicio Nacional de Aduanas.

* Cifras sujetas a revisión por informes de variación de valor (IVV).

Gráfico N° 10
Principales productos silvoagropecuarios exportados
Miles de dólares enero - septiembre 2015



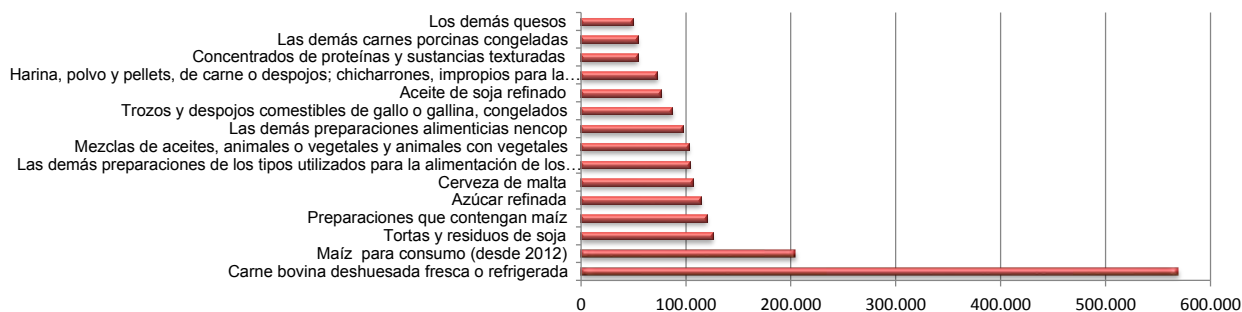
Fuente: elaborado por Odepa con información del Servicio Nacional de Aduanas

Cuadro N° 9
Principales productos silvoagropecuarios importados
Miles de dólares CIF

Producto	Código SACH	2014	enero - septiembre		Variación	Participación
		ene-dic	2014	2015	2015-2014	2015
Carne bovina deshuesada fresca o refrigerada	02013000	802.820	596.986	569.478	-4,6%	14,7%
Maíz para consumo (desde 2012)	10059020	308.862	202.557	204.275	0,8%	5,3%
Tortas y residuos de soja	23040000	291.837	218.407	125.706	-42,4%	3,3%
Preparaciones que contengan maíz	23099060	161.912	113.542	119.488	5,2%	3,1%
Azúcar refinada	17019900	163.036	118.401	114.308	-3,5%	3,0%
Cerveza de malta	22030000	175.142	123.632	106.532	-13,8%	2,8%
Las demás preparaciones de los tipos utilizados para la alimentación de los	23099090	157.890	124.437	103.750	-16,6%	2,7%
Mezclas de aceites, animales o vegetales y animales con vegetales	15179000	159.545	124.943	102.895	-17,6%	2,7%
Las demás preparaciones alimenticias nencop	21069090	132.325	101.037	97.219	-3,8%	2,5%
Trozos y despojos comestibles de gallo o gallina, congelados	02071400	119.818	84.264	86.653	2,8%	2,2%
Aceite de soja refinado	15079000	110.611	81.079	76.527	-5,6%	2,0%
Harina, polvo y pellets, de carne o despojos; chicharrones, impropios para l	23011000	91.758	63.572	72.549	14,1%	1,9%
Concentrados de proteínas y sustancias texturadas	21061000	30.664	23.455	54.038	130,4%	1,4%
Las demás carnes porcinas congeladas	02032900	87.010	49.181	53.812	9,4%	1,4%
Los demás quesos	04069000	71.174	63.518	49.102	-22,7%	1,3%
Los demás productos		2.800.143	2.041.632	1.927.058	-5,6%	49,9%
TOTAL		5.664.549	4.130.643	3.863.391	-6,5%	100,0%

Fuente: elaborado por Odepa con información del Servicio Nacional de Aduanas.

Gráfico N° 11
Principales productos silvoagropecuarios importados
Miles de dólares enero - septiembre 2015



Fuente: elaborado por Odepa con información del Servicio Nacional de Aduanas

Cuadro N° 10

Principales rubros exportados

Rubro	Volumen (toneladas/miles de litros ¹)				Valor (miles de US\$ FOB)*				
	2014	enero - septiembre			2014	enero - septiembre			
		2014	2015	Var % 13/12		2014	2015	Var % 15/14	Partc. 2015
Exportaciones totales					16.040.746	12.473.206	11.486.310	-7,9%	
Fruta fresca y frutos secos	2.365.293	2.143.193	2.223.654	3,8%	4.726.437	3.995.880	3.663.750	-8,3%	31,9%
Celulosa	4.668.656	3.444.159	3.293.355	-4,4%	2.879.196	2.135.517	1.964.635	-8,0%	17,1%
Vinos y alcoholes	811.182	592.577	645.168	8,9%	1.884.105	1.382.277	1.373.967	-0,6%	12,0%
Fruta procesada	599.029	458.306	398.185	-13,1%	1.368.385	1.044.492	894.112	-14,4%	7,8%
Maderas elaboradas	-	-	-	-	1.196.820	863.210	881.759	2,1%	7,7%
Carnes y subproductos	262.811	194.224	226.702	16,7%	835.435	608.306	664.482	9,2%	5,8%
Maderas aserradas	-	-	-	-	990.055	727.430	625.732	-14,0%	5,4%
Semillas para siembra	94.864	91.733	37.071	-59,6%	496.925	471.517	268.049	-43,2%	2,3%
Maderas en plaquitas	4.130.693	3.110.866	2.631.571	-15,4%	307.071	236.649	194.482	-17,8%	1,7%
Hortalizas procesadas	129.604	95.232	109.212	14,7%	200.204	147.102	151.671	3,1%	1,3%
Lácteos	98.528	68.247	50.464	-26,1%	299.788	212.238	129.548	-39,0%	1,1%
Hortalizas frescas	50.161	47.426	36.353	-23,3%	47.947	41.361	41.808	1,1%	0,4%
Apícolas	7.034	6.547	9.235	41,1%	27.488	25.575	36.939	44,4%	0,3%
Flores, bulbos y tubérculos	124.230	67.369	52.992	-21,3%	40.966	23.295	14.518	-37,7%	0,1%

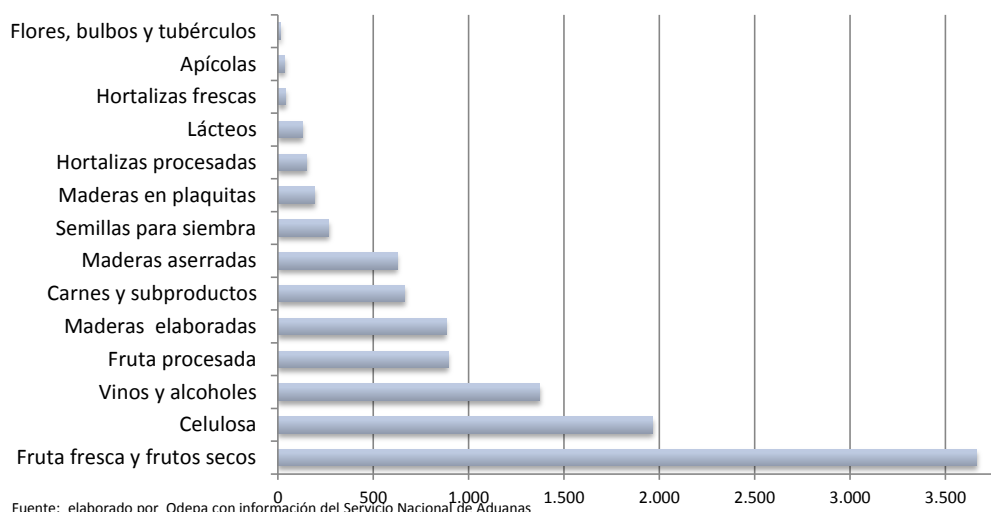
Fuente: elaborado por Odepa con información del Servicio Nacional de Aduanas. * Cifras sujetas a revisión por informes de variación de valor (IVV).

Nota ¹: volumen de vinos y alcoholes en miles de litros.

Gráfico N° 12

Principales rubros exportados

Millones de dólares enero - septiembre 2015



Fuente: elaborado por Odepa con información del Servicio Nacional de Aduanas

Cuadro N° 11

Exportaciones de frutas *

Productos	Volumen (toneladas)				Valor (miles de US\$ FOB)			
	2014	enero - septiembre		Var % 15/14	2014	enero - septiembre		Var % 15/14
		2014	2015			2014	2015	
Total frutas	2.964.322	2.601.499	2.621.839	0,8	6.094.821	5.040.372	4.557.862	-9,6
Primario	2.365.293	2.143.193	2.223.654	3,8	4.726.437	3.995.880	3.663.750	-8,3
Fruta fresca	2.312.546	2.097.267	2.166.869	3,3	4.321.467	3.671.811	3.287.193	-10,5
Uvas	731.827	707.083	735.979	4,1	1.497.965	1.428.387	1.205.840	-15,6
Manzanas	819.951	761.775	582.803	-23,5	755.634	708.403	488.613	-31,0
Kiwis	102.649	100.491	173.329	72,5	177.203	173.015	200.939	16,1
Aguacates (paltas)	111.675	73.225	33.121	-54,8	223.839	139.186	73.137	-47,5
Ciruelas	45.613	44.899	95.995	113,8	100.329	99.138	126.722	27,8
Peras	116.752	115.732	137.672	19,0	118.707	117.589	126.494	7,6
Arándanos	83.855	61.001	70.152	15,0	525.957	372.403	398.252	6,9
Nectarines	27.744	23.355	51.839	122,0	61.074	53.687	63.481	18,2
Melocotones (duraznos)	20.520	16.848	24.203	43,7	42.283	35.827	31.734	-11,4
Limonas	43.114	39.485	61.103	54,7	66.474	62.737	69.864	11,4
Mandarinas, clementinas, <i>wilking</i> e híbridas	55.995	48.054	62.635	30,3	88.474	76.089	70.250	-7,7
Cerezas	85.266	42.928	60.890	41,8	587.916	336.823	350.276	4,0
Naranjas	57.445	53.508	66.610	24,5	50.870	47.375	60.000	26,6
Otros	10.139	8.883	10.537	18,6	24.743	21.151	21.593	2,1
Frutos secos	52.747	45.926	56.785	23,6	404.970	324.069	376.556	16,2
Almendras con cáscara, frescas o secas	68	49	280	471,1	448	347	2.031	484,4
Almendras sin cáscara	3.969	2.332	5.295	127,1	43.271	23.858	58.033	143,2
Avellanas con cáscara, frescas o secas	10.690	10.328	4.808	-53,4	35.712	34.472	27.398	-20,5
Avellanas sin cáscara, frescas o secas	83	39	125	221,2	663	351	1.647	369,8
Castañas, frescas o secas, incluso sin cáscara	1.875	1.801	2.836	57,5	2.815	2.632	4.501	71,0
Los demás cocos, excepto secos	1	1	11	1.899,2	19	9	24	172,6
Nueces de nogal con cáscara	20.105	19.531	31.143	59,5	110.541	107.237	138.526	29,2
Nueces de nogal sin cáscara	15.952	11.844	12.286	3,7	211.483	155.146	144.384	-6,9
Pistachos	2	2	0	-97,8	14	14	1	-90,6
Los demás frutos de cáscara, frescos o secos, inc	0	0	1	183,8	4	4	10	162,2

Fuente: elaborado por Odepa con información del Servicio Nacional de Aduanas. * Cifras sujetas a revisión por informes de variación de valor (IVV).

Cuadro N° 11 (continuación)

Productos	Exportaciones de frutas *							
	Volumen (toneladas)				Valor (miles de US\$ FOB)			
	2014	enero - septiembre			2014	enero - septiembre		
	2014	2015	Var % 15/14	2014	2014	2015	Var % 15/14	
Industrial	599.029	458.306	398.185	-13,1	1.368.385	1.044.492	894.112	-14,4
Compotas	179.358	141.034	96.592	-31,5	226.245	178.991	115.951	-35,2
Damascos	699	628	1.489	137,1	1.152	1.014	1.927	90,0
Duraznos	32.664	26.990	21.743	-19,4	59.179	47.836	28.753	-39,9
Las demás confituras, jaleas y mermeladas, puré y	40.043	30.581	21.187	-30,7	41.998	31.715	22.725	-28,3
Otras	105.952	82.836	52.173	-37,0	123.916	98.426	62.547	-36,5
Conservas	59.886	42.506	37.915	-10,8	131.860	95.787	76.090	-20,6
Aceitunas	2.205	1.515	295	-80,5	5.658	3.826	1.134	-70,4
Cerezas	5.064	3.832	2.904	-24,2	16.370	12.464	7.976	-36,0
Damascos	44	44	83	87,9	72	72	184	157,8
Duraznos	47.297	32.822	30.794	-6,2	84.695	59.061	47.764	-19,1
Las demás frutas preparadas o conservadas	3.541	2.876	1.647	-42,7	10.680	8.322	6.410	-23,0
Los demás frutos de cáscara y semillas, incluidas	1.169	1.008	819	-18,8	13.194	11.185	10.280	-8,1
Mezclas preparadas o conservadas	0	0	0		0	0	0	
Peras	284	175	1.083	518,8	500	306	1.612	426,2
Otras conservas	282	233	290	24,7	691	552	730	32,2
Congelados	85.233	76.520	78.531	2,6	262.464	235.947	240.306	1,8
Arándanos	33.133	27.234	29.250	7,4	104.682	85.629	101.788	18,9
Frambuesas	30.482	28.392	28.243	-0,5	119.970	110.930	109.238	-1,5
Frutillas	16.221	13.335	14.391	7,9	35.973	29.094	33.715	15,9
Moras	17.162	15.976	17.133	7,2	47.346	43.866	46.311	5,6
Zarzamoras, mora-frambuesas y grosellas	4.234	3.741	4.510	20,6	15.379	13.558	15.519	14,5
Las demás	17.133	15.076	14.255	-5,4	43.797	38.499	35.523	-7,7
Deshidratados	141.627	96.769	91.552	-5,4	471.825	322.881	267.477	-17,2
Ciruelas secas	64.451	47.312	43.617	-7,8	233.018	166.681	139.358	-16,4
Manzanas	5.997	4.280	3.764	-12,0	37.660	27.127	22.822	-15,9
Mosquetas	4.689	3.261	3.367	3,2	19.620	13.572	13.755	1,4
Pasas	66.000	41.524	40.428	-2,6	176.460	111.394	88.215	-20,8
Otros deshidratados	489	392	376	-4,0	5.067	4.108	3.327	-19,0
Extracción de aceites	9.914	7.301	10.843	48,5	48.071	35.372	47.896	35,4
Aceite de oliva, virgen	9.521	7.031	10.723	52,5	41.527	30.963	44.657	44,2
Aceite de rosa mosqueta y sus fracciones	368	247	115	-53,4	6.168	4.069	3.136	-22,9
Aceite de palta	16	13	3	-73,8	209	176	57	-67,6
Otros	10	9	1	-91,7	167	164	46	-72,0
Jugos	121.298	92.880	81.476	-12,3	221.566	170.911	139.637	-18,3
Manzanas	85.129	63.839	53.104	-16,8	121.952	92.028	67.826	-26,3
Uva (Incluido el mosto)	26.978	21.931	20.568	-6,2	62.242	50.957	36.627	-28,1
Naranja	69	34	68	98,4	116	66	186	181,6
Otros jugos	9.122	7.076	7.736	9,3	37.257	27.860	34.997	25,6
Otras frutas	1.714	1.297	1.276	-1,6	6.355	4.602	6.755	46,8

Fuente: elaborado por Odepa con información del Servicio Nacional de Aduanas. * Cifras sujetas a revisión por informes de variación de valor (IVV).

Cuadro N° 12

Exportaciones de semillas para siembra *

Productos	Volumen (toneladas)				Valor (miles de US\$ FOB)			
	2014	enero - septiembre		Var % 15/14	2014	enero - septiembre		Var % 15/14
		2014	2015			2014	2015	
Total semillas	94.864	91.733	37.071	-59,6	496.925	471.517	268.049	-43,2
Papas	591	566	742	31,1	656	630	781	24,0
Arvejas	1	1	63	4.543,8	20	20	99	397,8
Porotos y frejoles	1.148	1.121	1.390	24,0	3.202	3.114	4.064	30,5
Maíz dulce	194	184	604	228,1	2.502	2.301	7.285	216,6
Trigo duro	0	0	0	-67,1	43	43	42	-2,1
Cebada	33	33	0	-98,8	23	23	6	-72,0
Maíz	73.979	72.297	20.746	-71,3	279.656	272.905	85.401	-68,7
Avena	2.903	2.802	1.478	-47,2	2.368	2.330	1.155	-50,4
Sorgo de grano	0	0	0	-96,7	1	1	0	-96,5
Habas de soja	2.819	2.819	4.035	43,1	6.965	6.965	7.867	12,9
Nabo	5.446	5.446	3.297	-39,5	18.544	18.544	11.992	-35,3
Girasol	4.447	3.760	2.461	-34,6	23.502	20.172	8.708	-56,8
Mostaza	0	0	2		0	0	32	
Cártamo	0	0	0		0	0	0	
Amapola	0	0	0		0	0	0	
Remolacha azucarera para siembra	74	74	69	-6,6	759	759	332	-56,3
Forrajera	617	526	331	-37,1	2.368	1.882	841	-55,3
Hortalizas	1.091	1.014	1.302	28,4	129.974	121.671	124.942	2,7
Semillas, frutos y esporas, para siembra	21	2	25	933,6	2.005	1.090	1.309	20,1
Semillas de plantas herbáceas usadas principalme	15	10	11	10,7	15.244	11.871	11.018	-7,2
Las demás semillas	1.484	1.078	515	-52,2	9.093	7.196	2.176	-69,8

Fuente: elaborado por Odepa con información del Servicio Nacional de Aduanas. * Cifras sujetas a revisión por informes de variación de valor (IVV).

Cuadro N° 13

Exportaciones de bulbos, flores de corte y musgos *

Productos	Volumen (toneladas/unidades)				Valor (miles de US\$ FOB)			
	2014	enero - septiembre		Var % 15/14	2014	enero - septiembre		Var % 15/14
		2014	2015			2014	2015	
Total flores/bulbos/musgos	124.230	67.369	52.992	-21,3	40.966	23.295	14.518	-37,7
Bulbos en reposo vegetativo ¹	120.486	63.837	50.441	-21,0	32.897	18.833	11.927	-36,7
Bulbos de liliium	114.156	57.509	43.729	-24,0	28.677	14.622	8.755	-40,1
Bulbos de tulipán	6.328	6.328	5.952	-5,9	4.211	4.211	3.153	-25,1
Bulbos de cala	1	0	0		9	0	0	
Los demás bulbos en reposo	0	0	760		0	0	19	
Bulbos en vegetación o en flor ¹	3.039	3.039	2.265	-25,5	487	487	494	1,5
Bulbos de liliium	3.039	3.039	2.265	-25,5	487	487	494	1,5
Bulbos de tulipán	0	0	0		0	0	0	
Los demás bulbos	0	0	0		0	0	0	
Flores de corte	273	132	82	-38,1	5.827	2.493	1.375	-44,8
Azucenas frescas	0	0	0		0	0	0	
Tulipán	14	8	4	-57,1	205	105	65	-38,0
Peonías	166	65	14	-78,0	3.478	1.165	350	-69,9
Calas	3	3	2	-32,0	68	66	38	-41,6
Las demás flores	91	56	62	10,6	2.076	1.157	921	-20,4
Musgos y líquenes	410	340	204	-39,9	1.661	1.389	721	-48,0
Los demás follajes frescos	21	21	0		94	94	0	

Fuente: elaborado por Odepa con información del Servicio Nacional de Aduanas. * Cifras sujetas a revisión por informes de variación de valor (IVV). 1/ Unidades

Cuadro N° 14

Exportaciones de hortalizas y tubérculos *

Productos	Volumen (toneladas)				Valor (miles de US\$ FOB)			
	2014	enero - septiembre		Var % 15/14	2014	enero - septiembre		Var % 15/14
		2014	2015			2014	2015	
Total hortalizas y tubérculos	179.765	142.658	145.566	2,0	248.151	188.464	193.478	2,7
Primario	50.161	47.426	36.353	-23,3	47.947	41.361	41.808	1,1
Achicorias, radicchios	281	281	302	7,5	299	299	413	37,9
Ajos	10.119	7.585	7.483	-1,4	23.212	17.252	21.518	24,7
Alcachofas	0	0	0		0	0	0	
Cebollas	38.111	38.107	27.438	-28,0	20.413	20.410	17.003	-16,7
Chalotes	0	0	0	-16,3	1	1	0	-48,5
Espárragos	2	0	0	-18,8	2	1	1	-22,7
Judías (porotos)	0	0	0		2	2	0	
Lechugas	8	7	5	-30,3	21	19	11	-42,7
Melones frescos	1	0	5	1.831,4	3	1	2	98,6
Orégano, fresco o seco	706	574	342	-40,3	2.999	2.434	1.368	-43,8
Papas, excepto para siembra	436	383	198	-48,3	194	162	133	-17,5
Pimientos frescos o refrigerados	14	13	90	606,2	110	106	806	659,1
Tomates	139	135	6	-95,4	196	187	12	-93,8
Zanahorias y nabos	55	55	3	-95,0	136	136	97	-28,7
Zapallos	258	257	440	71,3	195	194	268	38,3
Otras hortalizas	32	29	40	39,5	164	157	176	11,6
Industrial	129.604	95.232	109.212	14,7	200.204	147.102	151.671	3,1
Congelados	17.817	14.049	12.656	-9,9	51.757	39.948	34.187	-14,4
Conservas	5.152	3.583	3.017	-15,8	12.953	9.187	8.382	-8,8
Deshidratados	1.506	1.078	1.569	45,5	8.309	6.185	8.261	33,6
Pastas pulpas y jugos	105.129	76.522	91.970	20,2	127.185	91.783	100.840	9,9

Fuente: elaborado por Odepa con información del Servicio Nacional de Aduanas. * Cifras sujetas a revisión por informes de variación de valor (IVV).

Cuadro N° 15

Exportaciones de vinos y alcoholes *

Productos	Volumen (miles de litros)				Valor (miles de US\$ FOB)			
	2014	enero - septiembre		Var % 15/14	2014	enero - septiembre		Var % 15/14
		2014	2015			2014	2015	
Total vinos y alcoholes	811.182	592.577	645.168	8,9	1.884.105	1.382.277	1.373.967	-0,6
Vino con denominación de origen	413.569	303.820	320.390	5,5	1.422.249	1.043.639	1.049.565	0,6
Chardonnay	36.803	27.379	25.674	-6,2	124.125	92.624	81.510	-12,0
Chenin Blanc	5	4	0	-89,0	24	14	2	-82,5
Pedro Jiménez	66	52	88	68,1	225	180	283	57,5
Pinot Blanc	24	13	6	-52,8	72	39	21	-46,1
Riesling y Viognier	1.852	1.406	1.461	3,9	7.253	5.513	5.177	-6,1
Sauvignon Blanc	49.281	36.489	35.634	-2,3	156.500	116.326	107.233	-7,8
Los demás vinos blancos	2.783	1.994	1.992	-0,1	9.392	6.809	6.478	-4,9
Mezclas de vinos blancos	38.667	28.100	32.421	15,4	113.717	83.522	86.576	3,7
Cabernet Franc	125	81	82	0,5	858	589	666	13,2
Cabernet Sauvignon	78.423	57.835	58.212	0,7	272.897	197.573	203.531	3,0
Carménère	22.623	16.459	17.309	5,2	88.542	64.041	64.983	1,5
Cot (Malbec)	2.230	1.600	2.421	51,3	9.821	7.068	9.253	30,9
Merlot	33.438	23.435	24.958	6,5	102.936	72.930	72.630	-0,4
Pinot Noir	8.505	6.321	6.629	4,9	40.614	30.295	29.990	-1,0
Syrah	7.556	5.554	6.127	10,3	36.756	27.111	26.905	-0,8
Los demás vinos tintos	2.080	1.547	1.835	18,7	18.634	16.387	16.803	2,5
Mezclas de vino tinto	121.622	89.646	100.117	11,7	417.334	304.738	322.269	5,8
Los demás vinos (con D.O.)	7.486	5.905	5.425	-8,1	22.548	17.880	15.253	-14,7
Otros vinos y alcoholes	397.612	288.757	324.779	12,5	461.856	338.638	324.402	-4,2
Los demás vinos	329.417	241.756	279.442	15,6	296.815	223.221	219.570	-1,6
Los demás vinos capacidad inferior o igual a 2 lts.	49.354	35.027	33.895	-3,2	98.225	69.548	64.760	-6,9
Vino espumoso	4.090	2.556	2.957	15,7	17.259	10.886	11.951	9,8
Pisco	502	379	297	-21,5	3.152	2.463	2.269	-7,9
Otros	14.249	9.039	8.188	-9,4	46.405	32.520	25.853	-20,5

Fuente: elaborado por Odepa con información del Servicio Nacional de Aduanas. * Cifras sujetas a revisión por informes de variación de valor (IVV).

Cuadro N° 16

Exportaciones pecuarias *

Productos	Volumen (toneladas)				Valor (miles de US\$ FOB)			
	2014	enero - septiembre		Var % 15/14	2014	enero - septiembre		Var % 15/14
		2014	2015			2014	2015	
Primario					92.025	74.132	123.523	66,6
Aves vivas **	0	0	0		0	0	0	
Equinos vivos **	142	110	87	-20,9	4.192	3.143	4.316	37,3
Porcinos vivos **	744	268	457	70,5	2.566	927	861	-7,1
Lana sucia y lavada	4.272	3.563	3.800	6,6	15.714	13.209	15.421	16,7
Miel natural	7.034	6.547	9.235	41,1	27.488	25.575	36.939	44,4
Otros pecuarios					42.066	31.278	65.986	111,0
Industrial					1.295.956	934.744	890.389	-4,7
Lácteos	98.528	68.247	50.464	-26,1	299.788	212.238	129.548	-39,0
Leche líquida	5.391	3.179	400	-87,4	5.044	3.048	530	-82,6
Leche en polvo descremada	2.129	1.452	772	-46,8	9.194	6.440	2.830	-56,1
Leche en polvo entera	20.784	13.265	5.369	-59,5	94.481	62.180	18.107	-70,9
Yogur	379	346	296	-14,5	579	548	405	-26,1
Quesos	8.410	6.236	4.398	-29,5	41.997	31.752	18.903	-40,5
Leche condensada	28.016	18.723	18.853	0,7	51.385	34.295	33.182	-3,2
Dulce de leche (manjar)	4.596	3.142	3.312	5,4	7.602	5.253	5.274	0,4
Otros lácteos	28.825	21.905	17.064	-22,1	89.506	68.721	50.316	-26,8
Carnes y subproductos	262.811	194.224	226.702	16,7	835.435	608.306	664.482	9,2
Carne bovina	2.012	1.249	3.992	219,7	14.025	9.320	22.051	136,6
Carne de ave	96.391	72.055	88.407	22,7	284.511	207.651	288.440	38,9
Carne ovina	6.172	5.595	4.369	-21,9	35.013	32.140	24.577	-23,5
Carne porcina	121.769	88.510	98.181	10,9	450.692	321.835	291.253	-9,5
Otras carnes y subproductos	36.467	26.817	31.753	18,4	51.194	37.360	38.162	2,1
Otros productos pecuarios					160.733	114.201	96.359	-15,6
Embutidos y productos similares	416	253	466	84,0	706	493	602	22,3
Otros					160.027	113.708	95.757	-15,8

Fuente: elaborado por Odepa con información del Servicio Nacional de Aduanas. * Cifras sujetas a revisión por informes de variación de valor (IVV).

** Cifras en unidades.

Cuadro N° 17								
Exportaciones forestales *								
Productos	Volumen (toneladas)				Valor (miles de US\$ FOB)			
	2014	enero - septiembre			2014	enero - septiembre		
		2014	2015	Var % 15/14		2014	2015	Var % 15/14
Primario					319.866	246.419	203.509	-17,4
Maderas en plaquitas	4.130.693	3.110.866	2.631.571	-15,4	307.071	236.649	194.482	-17,8
Coníferas	0	0	0		0	0	0	
No coníferas	4.130.693	3.110.866	2.631.571	-15,4	307.071	236.649	194.482	-17,8
Maderas en bruto ***	1.479.848	649.747	974.098	49,9	6.130	4.742	3.555	-25,0
Coníferas	956.458	176.372	962.313	445,6	5.117	3.953	2.376	-39,9
No coníferas	523.390	473.375	11.786	-97,5	1.013	789	1.179	49,5
Otros forestales					6.664	5.028	5.472	8,8
Industrial					5.102.672	3.753.965	3.497.088	-6,8
Celulosa	4.668.656	3.444.159	3.293.355	-4,4	2.879.196	2.135.517	1.964.635	-8,0
Celulosa cruda coníferas	440.756	330.761	345.238	4,4	295.130	225.102	204.650	-9,1
Celulosa cruda no coníferas	0	0	0		0	0	0	
Celulosa blanqueada o semiblanqueada coníferas	2.138.253	1.546.251	1.438.920	-6,9	1.442.963	1.049.817	890.998	-15,1
Celulosa blanqueada o semiblanqueada no conife	2.089.647	1.567.147	1.509.197	-3,7	1.141.103	860.598	868.987	1,0
Otros celulosa	0	0	0		0	0	0	
Maderas aserradas ***					990.055	727.430	625.732	-14,0
Madera aserrada coníferas	6.847.153	4.630.810	5.052.835	9,1	984.681	723.749	621.718	-14,1
Madera aserrada no coníferas	593.394	145.373	9.587	-93,4	4.324	2.969	3.450	16,2
Madera aserrada otras					1.051	712	564	-20,9
Maderas elaboradas					1.196.820	863.210	881.759	2,1
Madera elaborada coníferas					633.067	444.822	497.847	11,9
Madera elaborada no coníferas					17.639	13.284	14.632	10,1
Madera elaborada las demás					546.114	405.105	369.281	-8,8
Papel prensa (para periódico)	54.034	41.022	38.800	-5,4	36.236	27.522	24.491	-11,0
Otros forestales					365	286	471	64,9

Fuente: elaborado por Odepa con información del Servicio Nacional de Aduanas. * Cifras sujetas a revisión por informes de variación de valor (IVV).

** Cifras en Metros Cúbicos

Cuadro N° 18								
Exportaciones de insumos y maquinaria								
Productos	Volumen (toneladas)				Valor (miles de US\$ FOB)			
	2014	enero - septiembre			2014	enero - septiembre		
		2014	2015	Var % 15/14		2014	2015	Var % 15/14
Total insumos y maquinaria					863.434	621.733	624.127	0,4
Insumos					844.510	605.768	611.605	1,0
Fertilizantes	2.042.666	1.471.323	1.342.059	-8,8	765.825	548.836	556.985	1,5
Urea	69	69	11	-83,5	63	63	6	-90,9
Superfosfatos	0	0	0		0	0	0	
Nitrato de amonio	252.059	179.636	159.216	-11,4	120.016	83.890	72.144	-14,0
Fosfato diamónico	7	7	0	-97,9	4	4	0	-89,0
Otros fertilizantes	1.790.532	1.291.611	1.182.832	-8,4	645.742	464.879	484.836	4,3
Plaguicidas y productos químicos¹	18.693	13.182	14.218	7,9	69.747	50.192	48.687	-3,0
Herbicidas	335	208	204	-2,0	3.120	2.016	1.928	-4,4
Fungicidas	13.106	9.221	9.795	6,2	44.459	31.829	33.113	4,0
Insecticidas	973	751	577	-23,2	11.392	8.763	6.024	-31,3
Otros agroquímicos	4.278	3.001	3.642	21,4	10.775	7.583	7.622	0,5
Medicamentos veterinarios	1.389	1.081	1.066	-1,4	6.880	5.183	5.215	0,6
Antibióticos	137	100	149	49,3	2.718	2.078	1.948	-6,3
Vacunas	1	0	0	45,3	310	157	100	-36,4
Otros insumos veterinarios	1.251	982	917	-6,6	3.853	2.948	3.167	7,4
Otros insumos					2.058	1.556	717	-53,9
Cuchillas y hojas cortantes, para madera y máquinas	85	52	8	-84,0	420	270	98	-63,7
Sacos y talegas	627	431	220	-49,1	1.638	1.286	619	-51,8
Maquinaria (unidades)					18.924	15.965	12.523	-21,6
Tractores	34	18	39	116,7	411	298	978	228,5
Cosechadoras-trilladoras	2	2	9	350,0	3	3	525	17.343,0
Sembradoras, plantadoras y transplantadoras	1	1	2	100,0	183	183	5	-97,4
Otras maquinarias y herramientas					18.327	15.481	11.016	-28,8

Fuente: elaborado por Odepa con información del Servicio Nacional de Aduanas. * Cifras sujetas a revisión por informes de variación de valor (IVV). ^{1/} Industria, domésticos y agrícolas

Cuadro N° 19

Importaciones de productos silvoagropecuarios

Productos	Volumen (toneladas)				Valor (miles de US\$ CIF)			
	2014	enero - septiembre			2014	enero - septiembre		
		2014	2015	Var % 15/14		2014	2015	Var % 15/14
Total importaciones					5.664.549	4.130.643	3.863.391	-6,5
Primario					1.157.167	791.762	805.712	1,8
Maíz consumo	1.410.368	889.476	1.023.757	15,1	308.951	202.574	204.293	0,8
Trigo blando	746.723	453.474	520.510	14,8	232.523	144.800	139.723	-3,5
Trigo duro	34.900	5.633	9.928	76,3	13.968	2.102	3.628	72,6
Cebada	52.541	43.090	83.901	94,7	17.313	14.019	26.122	86,3
Habas de soja, incluso quebrantadas	90.092	67.206	75.783	12,8	49.004	37.174	33.250	-10,6
Otros productos silvoagropecuarios					535.409	391.093	398.694	1,9
Industrial					4.507.382	3.338.881	3.057.679	-8,4
Arroz descascarillado	83	51	149	190,1	86	62	102	64,8
Arroz blanqueado	90.177	68.615	88.866	29,5	51.480	38.603	46.970	21,7
Arroz partido	19.488	13.258	17.255	30,1	7.772	4.994	7.251	45,2
Harina de trigo	1.130	964	5.091	428,0	520	438	1.590	262,7
Aceite de maravilla en bruto	10.771	8.315	8.651	4,0	11.087	8.431	8.357	-0,9
Aceite de maravilla refinado	26.259	19.263	20.254	5,1	37.421	27.623	26.472	-4,2
Aceite de soja en bruto	163	134	0	-100,0	198	176	4	-97,9
Aceite de soja refinado	91.792	66.282	71.478	7,8	110.611	81.079	76.527	-5,6
Mezclas de aceites	151.665	116.710	113.609	-2,7	159.545	124.943	102.895	-17,6
Azúcar refinada	334.711	237.912	266.185	11,9	163.036	118.401	114.308	-3,5
Leche en polvo descremada	5.507	3.643	7.497	105,8	23.346	16.394	20.233	23,4
Leche en polvo entera	3.905	2.881	5.851	103,1	17.821	13.636	18.316	34,3
Quesos	24.152	19.991	22.498	12,5	117.211	96.835	86.041	-11,1
Carne bovina refrigerada	140.195	104.484	106.066	1,5	804.481	598.590	570.335	-4,7
Carne bovina congelada	7.424	5.273	6.677	26,6	35.565	26.267	29.683	13,0
Carne porcina	33.670	18.675	24.387	30,6	109.956	58.565	62.354	6,5
Carne ave	86.364	59.197	77.123	30,3	157.834	107.210	112.533	5,0
Otros productos silvoagropecuarios					2.699.411	2.016.634	1.773.710	-12,0

Fuente: elaborado por Odepa con información del Servicio Nacional de Aduanas.

Cuadro N° 20								
Importaciones de insumos y maquinaria								
Productos	Volumen (toneladas)				Valor (miles de US\$ CIF)			
	2014	enero - septiembre			2014	enero - septiembre		
		2014	2015	Var % 15/14		2014	2015	Var % 15/14
Total insumos y maquinaria					1.557.200	1.188.520	1.211.609	1,9
Insumos					932.225	717.902	783.702	9,2
Fertilizantes	1.061.881	819.271	1.028.176	25,5	460.952	358.073	431.676	20,6
Urea	528.439	347.640	430.646	23,9	193.670	128.131	148.198	15,7
Superfosfatos	129.734	116.883	126.357	8,1	52.381	46.832	50.097	7,0
Nitrato de amonio	44.978	31.816	60.814	91,1	23.415	16.857	22.708	34,7
Fosfato diamónico	79.442	76.955	55.572	-27,8	39.622	38.298	28.830	-24,7
Fosfato monoamónico	108.239	96.753	133.025	37,5	56.535	49.834	68.261	37,0
Otros fertilizantes	171.049	149.223	221.761	48,6	95.329	78.121	113.583	45,4
Plaguicidas y productos químicos¹	41.388	32.701	35.690	9,1	317.492	239.679	242.154	1,0
Herbicidas	8.868	7.143	7.712	8,0	81.478	65.083	64.561	-0,8
Fungicidas	5.160	4.203	4.471	6,4	76.737	56.209	60.391	7,4
Insecticidas	7.914	5.684	5.676	-0,1	81.817	62.265	49.774	-20,1
Otros agroquímicos	19.445	15.670	17.831	13,8	77.459	56.122	67.428	20,1
Medicamentos veterinarios	3.110	2.561	1.997	-22,0	113.026	89.142	80.978	-9,2
Antibióticos	1.363	1.102	758	-31,2	16.872	13.203	11.303	-14,4
Vacunas	173	133	148	11,0	58.711	43.345	40.323	-7,0
Otros insumos veterinarios	1.574	1.326	1.091	-17,7	37.444	32.594	29.352	-9,9
Otros insumos					40.755	31.007	28.893	-6,8
Cuchillas y hojas cortantes, para madera y máquinas	749	501	647	29,1	16.878	12.373	12.601	1,8
Sacos y talegas	8.295	6.487	5.903	-9,0	23.877	18.634	16.292	-12,6
Maquinaria (unidades)					624.975	470.619	427.908	-9,1
Tractores	5.166	3.732	3.364	-9,9	116.969	89.094	64.023	-28,1
Cosechadoras-trilladoras	171	134	67	-50,0	10.575	6.413	4.916	-23,3
Sembradoras, plantadoras y transplantadoras	1.073	909	956	5,2	10.806	8.678	5.294	-39,0
Otras maquinarias y herramientas					486.624	366.434	353.674	-3,5

Fuente: elaborado por Odepa con información del Servicio Nacional de Aduanas. ¹/ Industria, domésticos y agrícolas