



Balanza comercial de productos silvoagropecuarios

Avance mensual enero a octubre de 2015



Noviembre 2015

**Balanza comercial de productos silvoagropecuarios
Avance mensual enero - octubre 2015**

**Liliana Yáñez Barrios
David Cohen Pacini**

Publicación de la Oficina de Estudios y Políticas Agrarias (Odepa)
del Ministerio de Agricultura, Gobierno de Chile

Directora y Representante Legal
Claudia Carbonell Piccardo

Se puede reproducir total o parcialmente citando la fuente



CONTACTO SIAC
800 360 990

Sistema Integral de Información
y Atención Ciudadana

INFORMATIVO PRODUCIDO Y EDITADO POR ODEPA | TEATINOS 40 | PISO 8 | SANTIAGO DE CHILE |
FONO CONSULTA: 800 360 990 FONO MESA CENTRAL:(56-2) 23973000 | odepa@odepa.gob.cl

Se autoriza la reproducción total o parcial de la información citando la fuente (Odepa).



Cuidemos nuestro planeta



www.odepa.gob.cl

Teatinos 40, piso 8. Santiago, Chile
Teléfono : (56- 2) 23973000
Fax : (56- 2) 23973111
www.odepa.gob.cl

TABLA DE CONTENIDO

Cuadro	Descripción	Página
Nº 1	Balanza de productos silvoagropecuarios	4
Nº 2	Evolución de las exportaciones silvoagropecuarias por sector	5
Nº 3	Evolución de las importaciones silvoagropecuarias por sector	6
Nº 4	Balanza de productos silvoagropecuarios por clase y subsector	7
Nº 5	Balanza de productos silvoagropecuarios por zona económica	9
Nº 6	Exportación de productos silvoagropecuarios por país de destino	11
Nº 7	Importación de productos silvoagropecuarios por país de origen	12
Nº 8	Principales productos silvoagropecuarios exportados	13
Nº 9	Principales productos silvoagropecuarios importados	14
Nº 10	Principales rubros exportados	15
Nº 11	Exportaciones de frutas	16
Nº 12	Exportaciones de semillas para siembra	18
Nº 13	Exportaciones de bulbos, flores y musgos	19
Nº 14	Exportaciones de hortalizas y tubérculos	20
Nº 15	Exportaciones de vinos y alcoholes	21
Nº 16	Exportaciones pecuarias	22
Nº 17	Exportaciones forestales	23
Nº 18	Exportaciones de insumos y maquinaria	24
Nº 19	Importaciones de productos silvoagropecuarios	25
Nº 20	Importaciones de insumos y maquinaria	26

Gráfico	Descripción	Página
Nº 1	Balanza de productos silvoagropecuarios	4
Nº 2	Evolución de las exportaciones silvoagropecuarias	5
Nº 3	Evolución de las importaciones silvoagropecuarias	6
Nº 4	Exportaciones silvoagropecuarios por clase	8
Nº 5	Exportaciones silvoagropecuarios por subsector	8
Nº 6	Exportaciones de productos silvoagropecuarios por zona económica	10
Nº 7	Importaciones de productos silvoagropecuarios por zona económica	10
Nº 8	Exportación de productos silvoagropecuarios por país de destino	11
Nº 9	Importación de productos silvoagropecuarios por país de origen	12
Nº 10	Principales productos silvoagropecuarios exportados	13
Nº 11	Principales productos silvoagropecuarios importados	14
Nº 12	Principales rubros exportados	15

Las exportaciones que no son realizadas en la modalidad "a firme" pueden ser ajustadas de acuerdo al Informe de Variación de Valor (IVV), el cual afecta directamente a cada declaración de exportación en el mes en que fueron efectuadas. Por esta razón, las cifras de exportaciones pueden experimentar modificaciones cada vez que se aplican los IVV, ocasionando, eventualmente, el ajuste de los valores de exportación.

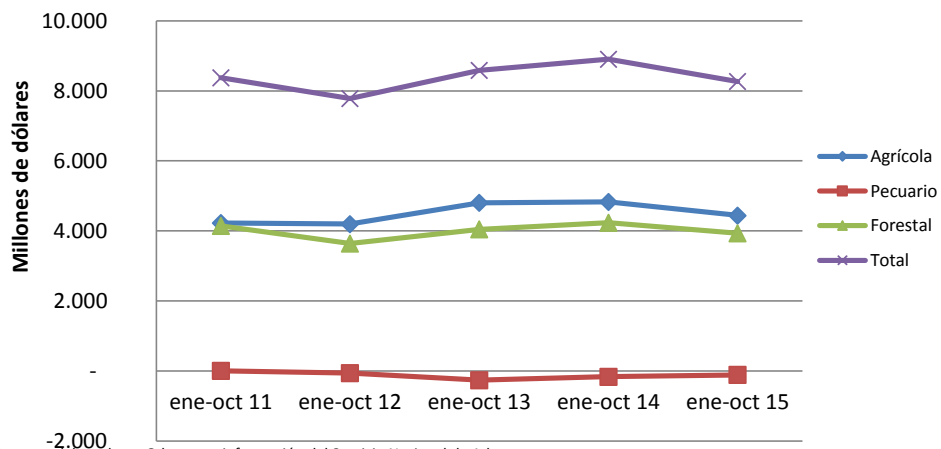
Cuadro N° 1
Balanza comercial de productos silvoagropecuarios por sector *
Chile - Mundo
Miles de dólares

Sector	2014	enero - octubre		Variación	Participación
	ene - dic	2014	2015	2015-2014	2015
Exportaciones por sector					
Total	16.041.714	13.590.349	12.591.739	-7,3%	
Agrícola	9.231.270	7.976.097	7.308.616	-8,4%	58,0%
Pecuario	1.387.980	1.145.844	1.123.482	-2,0%	8,9%
Forestal	5.422.464	4.468.408	4.159.641	-6,9%	33,0%
Importaciones por sector					
Total	5.664.549	4.687.846	4.325.952	-7,7%	
Agrícola	3.808.322	3.147.989	2.866.576	-8,9%	66,3%
Pecuario	1.583.623	1.305.403	1.233.853	-5,5%	28,5%
Forestal	272.604	234.454	225.523	-3,8%	5,2%
Balanza comercial de productos					
Total	10.377.165	8.902.503	8.265.787	-7,2%	
Agrícola	5.422.948	4.828.108	4.442.040	-8,0%	53,7%
Pecuario	-195.643	-159.559	-110.371	-30,8%	-1,3%
Forestal	5.149.860	4.233.954	3.934.118	-7,1%	47,6%

Fuente: elaborado por ODEPA con información del Servicio Nacional de Aduanas;

* Cifras sujetas a revisión por informes de variación de valor (IVV).

Gráfico N° 1
Evolución balanza de productos silvoagropecuarios



Fuente: elaborado po Odepa con información del Servicio Nacional de Aduanas

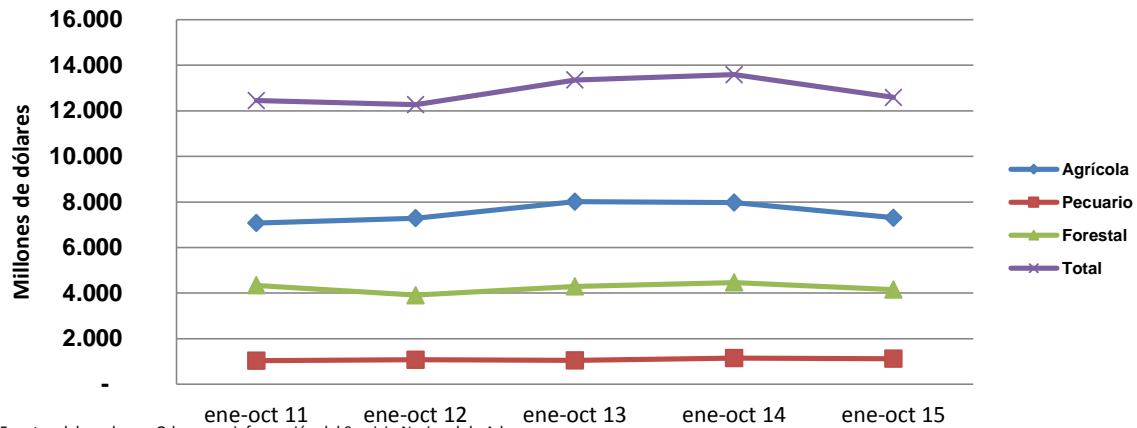
Cuadro N° 2
Evolución de las exportaciones silvoagropecuarias por sector*
Chile - Mundo
Miles de dólares

Sector	enero - octubre				
	2011	2012	2013	2014	2015
Agrícola	7.074.058	7.291.332	8.015.924	7.976.097	7.308.616
Pecuario	1.031.446	1.075.827	1.047.609	1.145.844	1.123.482
Forestal	4.342.129	3.909.857	4.290.847	4.468.408	4.159.641
Total	12.447.633	12.277.016	13.354.380	13.590.349	12.591.739

Fuente: elaborado por Odepa con información del Servicio Nacional de Aduanas

* Cifras sujetas a revisión por informes de variación de valor (IVV).

Gráfico N° 2
Evolución de las exportaciones silvoagropecuarias



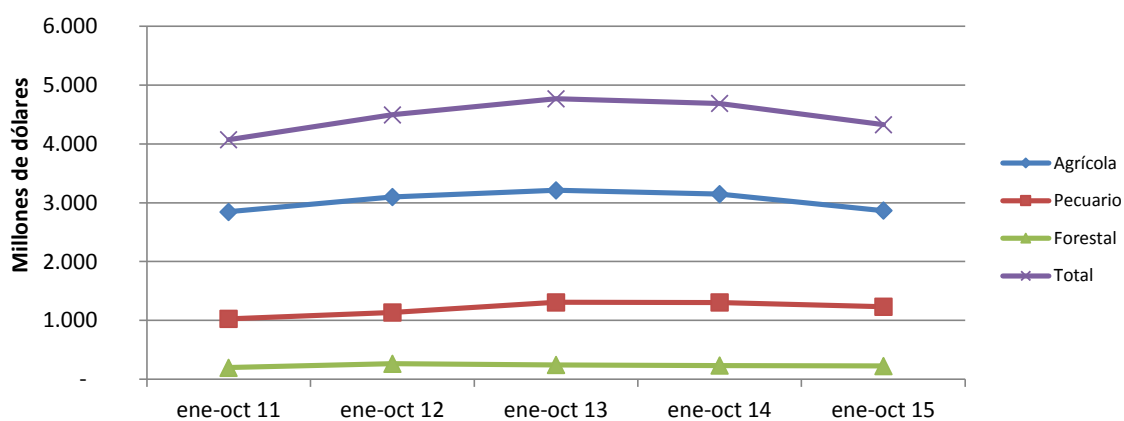
Fuente: elaborado por Odepa con información del Servicio Nacional de Aduanas

Cuadro N° 3
Evolución de las importaciones silvoagropecuarias por sector
Chile - Mundo
Miles de dólares

Sector	enero - octubre				
	2011	2012	2013	2014	2015
Agrícola	2.846.304	3.096.689	3.212.956	3.147.989	2.866.576
Pecuario	1.027.930	1.133.803	1.307.907	1.305.403	1.233.853
Forestal	197.451	263.865	245.082	234.454	225.523
Total	4.071.685	4.494.357	4.765.945	4.687.846	4.325.952

Fuente: elaborado por Odepa con información del Servicio Nacional de Aduanas

Gráfico N° 3
Evolución de las importaciones silvoagropecuarias



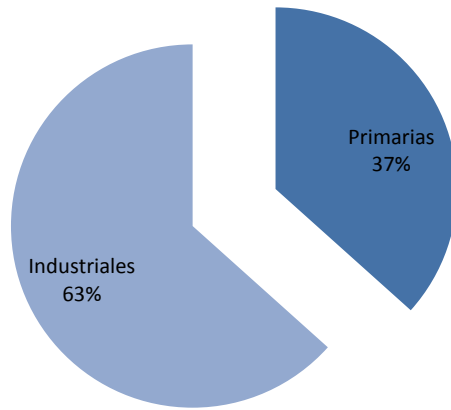
Fuente: elaborado por Odepa con información del Servicio Nacional de Aduanas

Cuadro N° 4
Balanza comercial de productos silvoagropecuarios por clase y sector*
Chile - Mundo
Miles de dólares

Clase y sector	2014	enero - octubre		Variación	Participación
		2014	2015	2015-2014	2015
Exportaciones por clase y sector					
Total silvoagropecuario	16.041.714	13.590.349	12.591.739	-7,3%	
Productos primarios	5.790.547	5.072.883	4.612.879	-9,1%	36,6%
Agrícola	5.378.656	4.726.231	4.243.614	-10,2%	92,0%
Pecuario	92.025	79.706	128.795	61,6%	2,8%
Forestal	319.866	266.946	240.470	-9,9%	5,2%
Productos industriales	10.251.168	8.517.466	7.978.862	-6,3%	63,4%
Agrícola	3.852.614	3.249.866	3.065.002	-5,7%	38,4%
Pecuario	1.295.956	1.066.138	994.688	-6,7%	12,5%
Forestal	5.102.598	4.201.462	3.919.172	-6,7%	49,1%
Importaciones por clase y sector					
Total silvoagropecuario	5.664.549	4.687.846	4.325.952	-7,7%	
Productos primarios	1.157.167	935.206	912.091	-2,5%	21,1%
Agrícola	1.093.221	881.713	859.708	-2,5%	94,3%
Pecuario	44.541	36.996	36.335	-1,8%	4,0%
Forestal	19.405	16.497	16.048	-2,7%	1,8%
Productos industriales	4.507.381	3.752.639	3.413.862	-9,0%	78,9%
Agrícola	2.715.100	2.266.276	2.006.868	-11,4%	58,8%
Pecuario	1.539.082	1.268.406	1.197.518	-5,6%	35,1%
Forestal	253.199	217.957	209.476	-3,9%	6,1%
Balanza comercial de productos					
Total silvoagropecuario	10.377.165	8.902.503	8.265.787	-7,2%	
Primario	4.633.380	4.137.677	3.700.788	-10,6%	44,8%
Agrícola	4.285.435	3.844.518	3.383.906	-12,0%	91,4%
Pecuario	47.484	42.710	92.460	116,5%	2,5%
Forestal	300.461	250.449	224.422	-10,4%	6,1%
Industrial	5.743.787	4.764.827	4.565.000	-4,2%	55,2%
Agrícola	1.137.514	983.590	1.058.134	7,6%	23,2%
Pecuario	-243.126	-202.268	-202.830	0,3%	-4,4%
Forestal	4.849.399	3.983.505	3.709.696	-6,9%	81,3%

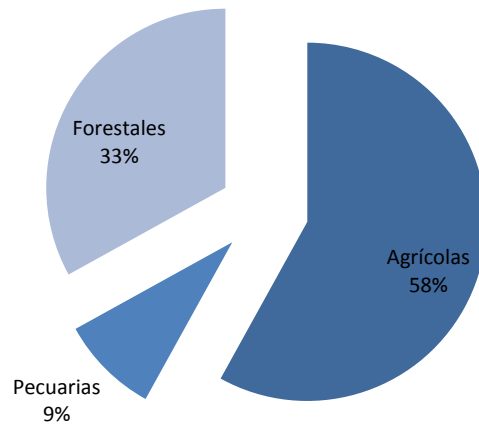
Fuente: elaborado por Odepa con información del Servicio Nacional de Aduanas
* Cifras sujetas a revisión por informes de variación de valor (IVV).

Gráfico Nº 4
Exportaciones silvoagropecuarias por clase
Participación enero - octubre 2015



Fuente: elaborado por Odepa con información del Servicio Nacional de Aduanas

Gráfico Nº 5
Exportaciones silvoagropecuarias por sector
Participación enero - octubre 2015



Fuente: elaborado por Odepa con información del Servicio Nacional de Aduanas

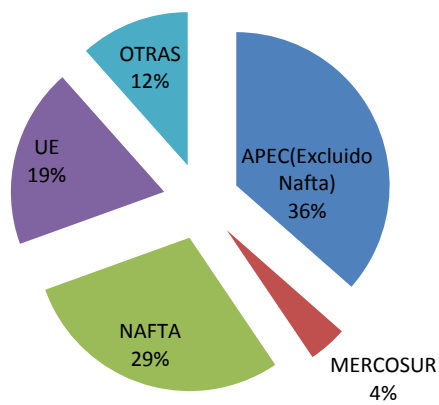
Cuadro N° 5
Balanza de productos silvoagropecuarios por zona económica *
Miles de dólares

Zona económica		Exportaciones	Importaciones	Saldo
APEC (Excluido NAFTA)				
	2014	5.870.058	424.378	5.445.681
	ene-oct 2014	4.829.162	371.800	4.457.362
	ene-oct 2015	4.593.329	326.454	4.266.875
	Var. (%) 2015/2014	-4,9	-12,2	-4,3
UE (28)				
	2014	3.153.910	594.266	2.559.644
	ene-oct 2014	2.759.910	505.314	2.254.597
	ene-oct 2015	2.385.959	459.668	1.926.291
	Var. (%) 2015/2014	-13,5	-9,0	-14,6
MERCOSUR				
	2014	701.530	2.720.615	-2.019.085
	ene-oct 2014	585.567	2.232.263	-1.646.695
	ene-oct 2015	512.000	2.175.989	-1.663.989
	Var. (%) 2015/2014	-12,6	-2,5	1,1
NAFTA				
	2014	4.390.826	1.337.946	3.052.880
	ene-oct 2014	3.793.589	1.086.480	2.707.108
	ene-oct 2015	3.645.015	914.172	2.730.843
	Var. (%) 2015/2014	-3,9	-15,9	0,9
Otras				
	2014	1.925.389	587.344	1.338.046
	ene-oct 2014	1.622.121	491.989	1.130.132
	ene-oct 2015	1.455.437	449.670	1.005.767
	Var. (%) 2015/2014	-10,3	-8,6	-11,0
Balanza comercial de productos				
	2014	16.041.714	5.664.549	10.377.165
	ene-oct 2014	13.590.349	4.687.846	8.902.503
	ene-oct 2015	12.591.739	4.325.952	8.265.787
	Var. (%) 2015/2014	-7,3	-7,7	-7,2

Fuente: elaborado por Odepa con información del Servicio Nacional de Aduanas.

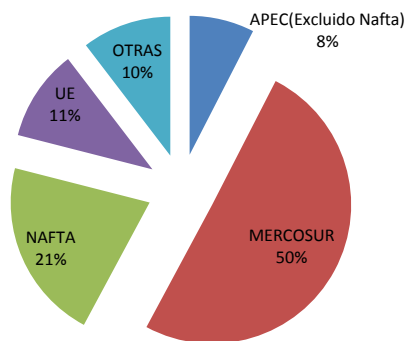
* Cifras sujetas a revisión por informes de variación de valor (IVV).

Gráfico N° 6
Exportación de productos silvoagropecuarios por zona económica
Participación enero - octubre 2015



Fuente: elaborado por Odepa con información del Servicio Nacional de Aduanas

Gráfico N° 7
Importación de productos silvoagropecuarios por zona económica
Participación enero - octubre 2015



Fuente: elaborado por Odepa con información del Servicio Nacional de Aduanas

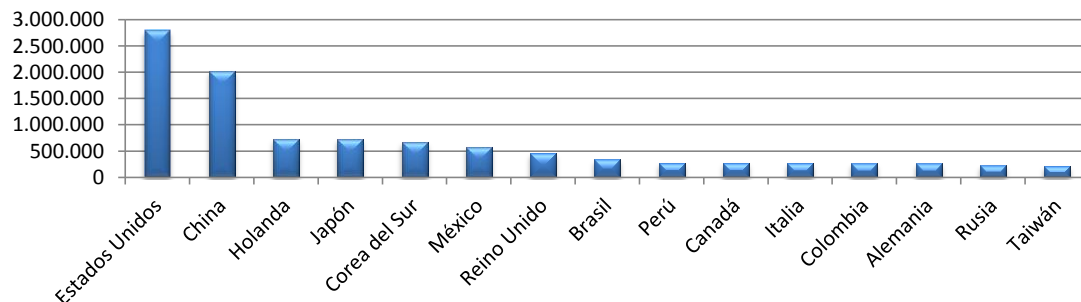
Cuadro N°6
Exportación de productos silvoagropecuarios por país de destino*
Miles de dólares FOB

País	2014	enero - octubre		Variación 2015-2014	Participación 2015
		2014	2015		
Estados Unidos	3.405.089	2.950.771	2.789.557	-5,5%	22,2%
China	2.463.714	1.939.025	2.027.346	4,6%	16,1%
Holanda	968.727	852.616	727.302	-14,7%	5,8%
Japón	989.315	836.455	718.817	-14,1%	5,7%
Corea del Sur	732.730	634.762	673.589	6,1%	5,3%
México	648.832	542.592	581.302	7,1%	4,6%
Reino Unido	594.506	508.312	455.968	-10,3%	3,6%
Brasil	467.043	393.645	336.097	-14,6%	2,7%
Perú	378.912	314.673	276.190	-12,2%	2,2%
Canadá	336.905	300.226	274.155	-8,7%	2,2%
Italia	356.377	316.472	272.672	-13,8%	2,2%
Colombia	404.881	343.489	263.295	-23,3%	2,1%
Alemania	329.892	287.811	258.961	-10,0%	2,1%
Rusia	345.146	296.770	223.687	-24,6%	1,8%
Taiwán	325.495	276.333	217.872	-21,2%	1,7%
Otros países	3.294.149	2.796.397	2.494.929	-10,8%	19,8%
TOTAL	16.041.714	13.590.349	12.591.739	-7,3%	100,0%

Fuente: elaborado por Odepa con información del Servicio Nacional de Aduanas.

* Cifras sujetas a revisión por informes de variación de valor (IVV).

Gráfico N° 8
Exportación de productos silvoagropecuarios por país de destino
Miles de dólares enero - octubre 2015



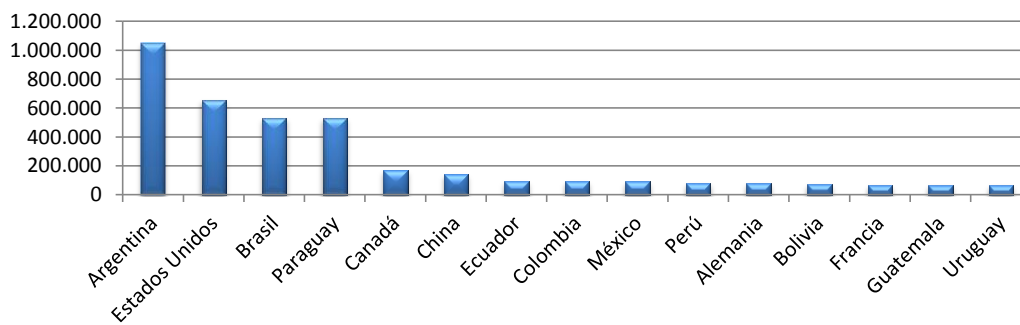
Fuente: elaborado por Odepa con información del Servicio Nacional de Aduanas

Cuadro N° 7
Importación de productos silvoagropecuarios por país de origen *
Miles de dólares CIF

País	2014	enero - octubre		Variación	Participación
		2014	2015	2015-2014	2015
Argentina	1.298.891	1.093.843	1.047.076	-4,3%	24,2%
Estados Unidos	886.924	736.605	653.351	-11,3%	15,1%
Brasil	654.763	545.434	533.190	-2,2%	12,3%
Paraguay	695.462	533.051	529.561	-0,7%	12,2%
Canadá	316.433	243.338	169.505	-30,3%	3,9%
China	165.133	140.664	140.655	0,0%	3,3%
Ecuador	118.139	96.096	93.664	-2,5%	2,2%
Colombia	132.156	105.901	92.030	-13,1%	2,1%
México	134.589	106.537	91.316	-14,3%	2,1%
Perú	85.131	71.972	80.965	12,5%	1,9%
Alemania	89.252	71.133	79.676	12,0%	1,8%
Bolivia	120.325	99.776	74.865	-25,0%	1,7%
Francia	90.421	79.410	68.013	-14,4%	1,6%
Guatemala	70.110	63.136	66.293	5,0%	1,5%
Uruguay	71.499	59.935	66.161	10,4%	1,5%
Otros países	735.320	641.014	539.630	-15,8%	12,5%
TOTAL	5.664.549	4.687.846	4.325.952	-7,7%	100,0%

Fuente: elaborado por Odepa con información del Servicio Nacional de Aduanas.

Gráfico N° 9
Importación de productos silvoagropecuarios por país de origen
Miles de dólares enero - octubre 2015



Fuente: elaborado por Odepa con información del Servicio Nacional de Aduanas

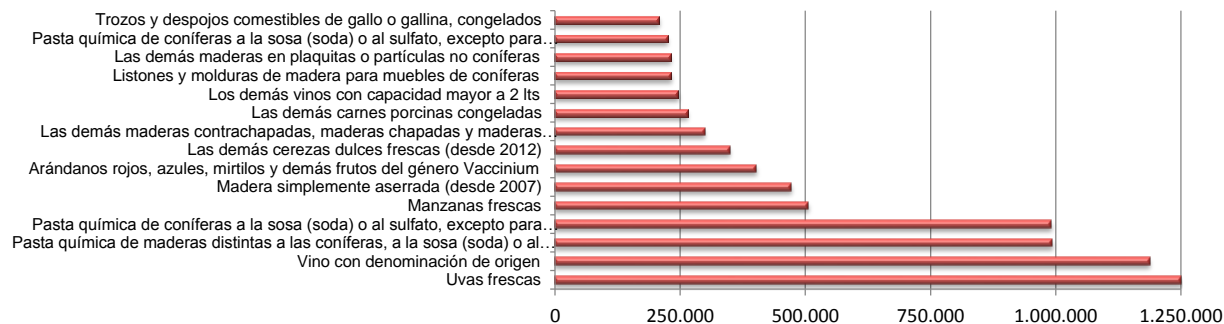
Cuadro N° 8
Principales productos silvoagropecuarios exportados*

Producto	Código SACH	Miles de dólares FOB			Variación 2015-2014	Participación 2015
		2014 ene-dic	2014	enero - octubre 2015		
Uvas frescas	08061000	1.497.965	1.428.387	1.250.653	-12,4%	9,9%
Vino con denominación de origen	22042110	1.422.249	1.186.276	1.187.660	0,1%	9,4%
Pasta química de maderas distintas a las coníferas, a la sosa (soda) o al sulfato, excepto para disol	47032900	1.141.103	958.866	993.160	3,6%	7,9%
Pasta química de coníferas a la sosa (soda) o al sulfato, excepto para disol	47032100	1.442.889	1.186.684	991.063	-16,5%	7,9%
Manzanas frescas	08081000	755.604	731.763	505.150	-31,0%	4,0%
Madera simplemente aserrada (desde 2007)	44071012	700.454	570.010	471.344	-17,3%	3,7%
Arándanos rojos, azules, mirtilos y demás frutos del género Vaccinium	08104000	526.062	376.226	401.617	6,7%	3,2%
Las demás cerezas dulces frescas (desde 2012)	08092919	575.635	324.987	348.463	7,2%	2,8%
Las demás maderas contrachapadas, maderas chapadas y maderas estrat	44123910	326.961	255.375	299.152	17,1%	2,4%
Las demás carnes porcinas congeladas	02032900	387.744	318.431	264.687	-16,9%	2,1%
Los demás vinos con capacidad mayor a 2 lts	22042990	296.845	253.475	245.630	-3,1%	2,0%
Listones y molduras de madera para muebles de coníferas	44091020	285.421	233.705	231.835	-0,8%	1,8%
Las demás maderas en plaquitas o partículas no coníferas	44012200	307.071	256.307	230.191	-10,2%	1,8%
Pasta química de coníferas a la sosa (soda) o al sulfato, excepto para disol	47031100	295.130	247.965	224.285	-9,5%	1,8%
Trozos y despojos comestibles de gallo o gallina, congelados	02071400	216.858	178.958	207.293	15,8%	1,6%
Los demás productos		5.863.724	5.082.934	4.739.556	-6,8%	37,6%
TOTAL		16.041.714	13.590.349	12.591.739	-7,3%	100,0%

Fuente: elaborado por Odepa con información del Servicio Nacional de Aduanas.

* Cifras sujetas a revisión por informes de variación de valor (IVV).

Gráfico N° 10
Principales productos silvoagropecuarios exportados
Miles de dólares enero - octubre 2015



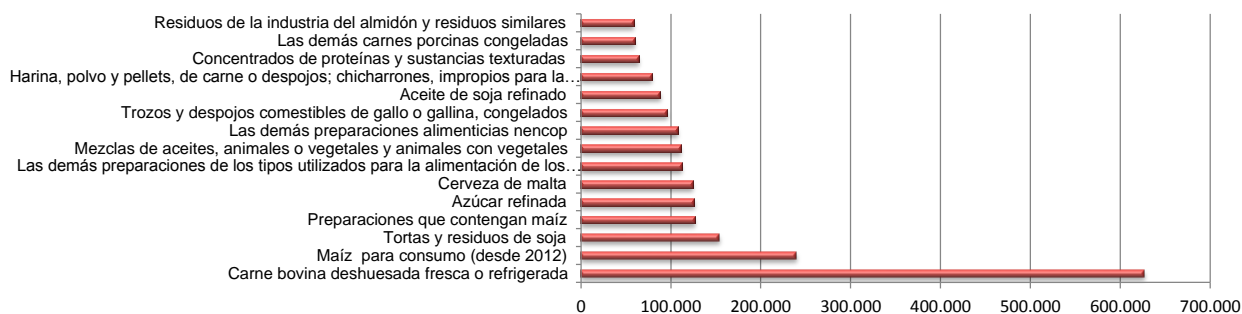
Fuente: elaborado por Odepa con información del Servicio Nacional de Aduanas

Cuadro N° 9
Principales productos silvoagropecuarios importados
Miles de dólares CIF

Producto	Código SACH	2014		enero - octubre		Variación 2015-2014	Participación 2015
		ene-dic	2014	2014	2015		
Carne bovina deshuesada fresca o refrigerada	02013000	802.820	668.242	626.327	-6,3%	14,5%	
Maíz para consumo (desde 2012)	10059020	308.862	239.516	239.654	0,1%	5,5%	
Tortas y residuos de soja	23040000	291.837	230.520	153.445	-33,4%	3,5%	
Preparaciones que contengan maíz	23099060	161.912	133.441	126.298	-5,4%	2,9%	
Azúcar refinada	17019900	163.036	135.715	125.697	-7,4%	2,9%	
Cerveza de malta	22030000	175.142	138.632	124.086	-10,5%	2,9%	
Las demás preparaciones de los tipos utilizados para la alimentación de los	23099090	157.890	138.074	112.166	-18,8%	2,6%	
Mezclas de aceites, animales o vegetales y animales con vegetales	15179000	159.545	137.444	111.204	-19,1%	2,6%	
Las demás preparaciones alimenticias nencop	21069090	132.325	111.545	107.553	-3,6%	2,5%	
Trozos y despojos comestibles de gallo o gallina, congelados	02071400	119.818	96.334	95.779	-0,6%	2,2%	
Aceite de soja refinado	15079000	110.611	94.195	87.917	-6,7%	2,0%	
Harina, polvo y pellets, de carne o despojos; chicharrones, impropios para l	23011000	91.758	74.399	78.702	5,8%	1,8%	
Concentrados de proteínas y sustancias texturadas	21061000	30.664	26.323	64.332	144,4%	1,5%	
Las demás carnes porcinas congeladas	02032900	87.010	63.644	59.888	-5,9%	1,4%	
Residuos de la industria del almidón y residuos similares	23031000	91.028	78.744	58.666	-25,5%	1,4%	
Los demás productos		2.780.289	2.321.077	2.154.236	-7,2%	49,8%	
TOTAL		5.664.549	4.687.846	4.325.952	-7,7%	100,0%	

Fuente: elaborado por Odepa con información del Servicio Nacional de Aduanas.

Gráfico N° 11
Principales productos silvoagropecuarios importados
Miles de dólares enero - octubre 2015



Fuente: elaborado por Odepa con información del Servicio Nacional de Aduanas

Cuadro N° 10

Principales rubros exportados

Rubro	Volumen (toneladas/miles de litros ¹)				Valor (miles de US\$ FOB)*				
	2014	enero - octubre			2014	enero - octubre			Partc. 2015
		2014	2015	Var % 13/12		2014	2015	Var % 15/14	
Exportaciones totales					16.041.714	13.590.349	12.591.739	-7,3%	
Fruta fresca y frutos secos	2.365.293	2.208.277	2.292.088	3,8%	4.727.444	4.113.294	3.837.936	-6,7%	30,5%
Celulosa	4.668.656	3.866.691	3.684.134	-4,7%	2.879.121	2.393.515	2.208.509	-7,7%	17,5%
Vinos y alcoholes	811.182	679.324	729.755	7,4%	1.884.134	1.574.232	1.553.121	-1,3%	12,3%
Fruta procesada	599.029	515.829	456.760	-11,5%	1.368.390	1.171.217	1.007.524	-14,0%	8,0%
Maderas elaboradas	-	-	-	-	1.196.820	969.418	982.371	1,3%	7,8%
Carnes y subproductos	262.811	216.580	252.178	16,4%	835.435	687.532	744.262	8,3%	5,9%
Maderas aserradas	-	-	-	-	990.055	807.741	700.132	-13,3%	5,6%
Semillas para siembra	94.864	92.927	37.623	-59,5%	496.925	481.281	276.319	-42,6%	2,2%
Maderas en plaquitas	4.130.693	3.404.451	3.178.641	-6,6%	307.071	256.307	230.191	-10,2%	1,8%
Hortalizas procesadas	129.604	104.719	121.558	16,1%	200.204	162.687	167.997	3,3%	1,3%
Lácteos	98.528	79.142	57.715	-27,1%	299.788	248.767	144.586	-41,9%	1,1%
Hortalizas frescas	50.161	47.466	36.351	-23,4%	47.947	41.495	44.656	7,6%	0,4%
Apícolas	7.034	6.693	9.447	41,1%	27.488	26.122	37.780	44,6%	0,3%
Flores, bulbos y tubérculos	124.230	111.962	92.824	-17,1%	40.966	35.160	23.795	-32,3%	0,2%

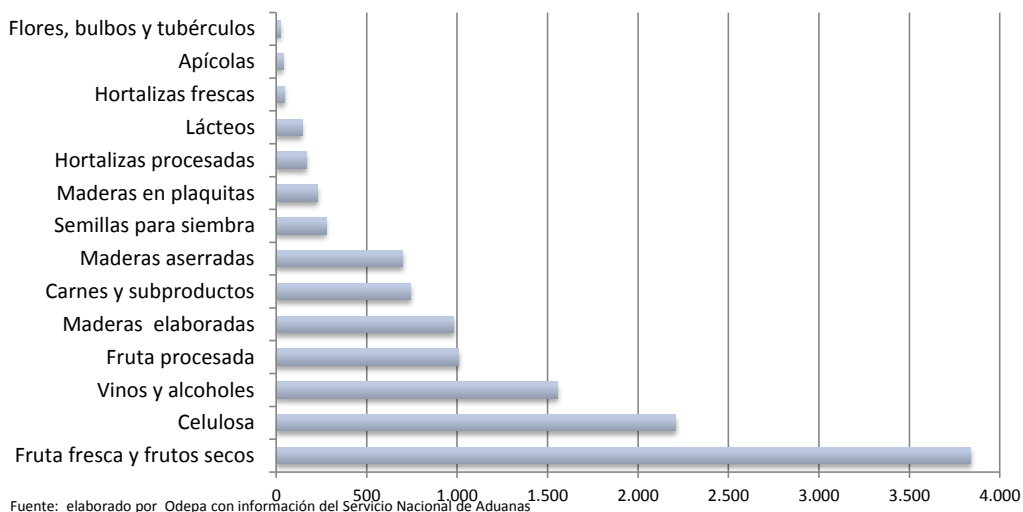
Fuente: elaborado por Odepa con información del Servicio Nacional de Aduanas. * Cifras sujetas a revisión por informes de variación de valor (IVV).

Nota ¹: volumen de vinos y alcoholes en miles de litros.

Gráfico N° 12

Principales rubros exportados

Millones de dólares enero - octubre 2015



Fuente: elaborado por Odepa con información del Servicio Nacional de Aduanas

Cuadro N° 11

Exportaciones de frutas *

Productos	Volumen (toneladas)				Valor (miles de US\$ FOB)			
	2014	enero - octubre		Var % 15/14	2014	enero - octubre		Var % 15/14
		2014	2015			2014	2015	
Total frutas	2.964.322	2.724.105	2.748.848	0,9	6.095.834	5.284.511	4.845.460	-8,3
Primario	2.365.293	2.208.277	2.292.088	3,8	4.727.444	4.113.294	3.837.936	-6,7
Fruta fresca	2.312.546	2.159.411	2.230.801	3,3	4.322.474	3.756.902	3.416.754	-9,1
Uvas	731.827	707.083	735.979	4,1	1.497.965	1.428.387	1.250.653	-12,4
Manzanas	819.951	790.737	601.138	-24,0	755.604	731.763	505.150	-31,0
Kiwis	102.649	102.515	179.579	75,2	177.203	176.955	204.035	15,3
Aguacates (paltas)	111.675	88.485	51.473	-41,8	223.484	173.028	106.136	-38,7
Ciruelas	45.613	44.899	95.995	113,8	100.329	99.138	129.943	31,1
Peras	116.752	116.660	141.671	21,4	118.707	118.615	129.773	9,4
Arándanos	83.855	61.278	70.382	14,9	526.062	376.226	401.617	6,7
Nectarines	27.744	23.355	51.839	122,0	61.074	53.687	62.656	16,7
Melocotones (duraznos)	20.520	16.848	24.203	43,7	42.283	35.827	32.203	-10,1
Limones	43.114	42.911	62.074	44,7	66.474	66.249	73.950	11,6
Mandarinas, clementinas, <i>wilking</i> e híbridas	55.995	55.620	76.009	36,7	88.474	88.023	85.286	-3,1
Cerezas	85.266	42.937	60.890	41,8	589.264	336.900	350.761	4,1
Naranjas	57.445	56.998	68.931	20,9	50.808	50.363	61.450	22,0
Otros	10.139	9.086	10.637	17,1	24.743	21.741	23.142	6,4
Frutos secos	52.747	48.866	61.287	25,4	404.970	356.391	421.182	18,2
Almendras con cáscara, frescas o secas	68	49	288	488,0	448	347	2.092	502,1
Almendras sin cáscara	3.969	2.969	6.258	110,8	43.271	31.118	68.620	120,5
Avellanas con cáscara, frescas o secas	10.690	10.663	4.915	-53,9	35.712	35.606	29.660	-16,7
Avellanas sin cáscara, frescas o secas	83	71	161	126,5	663	546	2.198	302,4
Castañas, frescas o secas, incluso sin cáscara	1.875	1.850	2.836	53,3	2.815	2.784	4.501	61,7
Los demás cocos, excepto secos	1	1	11	877,9	19	19	24	30,4
Nueces de nogal con cáscara	20.105	19.783	31.814	60,8	110.541	108.624	141.141	29,9
Nueces de nogal sin cáscara	15.952	13.478	15.003	11,3	211.483	177.329	172.934	-2,5
Pistachos	2	2	0	-97,8	14	14	1	-90,6
Los demás frutos de cáscara, frescos o secos, inc	0	0	1	183,8	4	4	10	162,2

Fuente: elaborado por Odepa con información del Servicio Nacional de Aduanas. * Cifras sujetas a revisión por informes de variación de valor (IVV).

Cuadro N° 11 (continuación)

Exportaciones de frutas *

Productos	Volumen (toneladas)				Valor (miles de US\$ FOB)			
	2014	enero - octubre		Var % 15/14	2014	enero - octubre		Var % 15/14
		2014	2015			2014	2015	
Industrial	599.029	515.829	456.760	-11,5	1.368.390	1.171.217	1.007.524	-14,0
Compotas	179.358	158.481	115.312	-27,2	226.245	199.927	135.437	-32,3
Damascos	699	686	1.710	149,2	1.152	1.126	2.229	98,0
Duraznos	32.664	29.173	28.418	-2,6	59.179	52.299	35.981	-31,2
Las demás confituras, jaleas y mermeladas, puré ;	40.043	34.184	25.724	-24,7	41.998	35.617	27.440	-23,0
Otras	105.952	94.439	59.459	-37,0	123.916	110.885	69.787	-37,1
Conservas	59.886	49.743	43.196	-13,2	131.860	111.085	85.734	-22,8
Aceitunas	2.205	1.754	465	-73,5	5.658	4.655	1.477	-68,3
Cerezas	5.064	4.280	3.394	-20,7	16.370	13.924	9.216	-33,8
Damascos	44	44	83	87,9	72	72	184	157,8
Duraznos	47.297	38.937	34.745	-10,8	84.695	70.184	53.099	-24,3
Las demás frutas preparadas o conservadas	3.541	3.223	2.210	-31,4	10.680	9.354	7.766	-17,0
Los demás frutos de cáscara y semillas, incluidas	1.169	1.073	921	-14,2	13.194	11.994	11.633	-3,0
Mezclas preparadas o conservadas	0	0	0		0	0	0	
Peras	284	194	1.083	457,2	500	336	1.612	379,3
Otras conservas	282	238	296	24,4	691	565	746	32,1
Congelados	85.233	79.493	81.840	3,0	262.469	246.257	251.181	2,0
Arándanos	33.133	29.583	30.831	4,2	104.682	94.325	107.932	14,4
Frambuesas	30.482	29.435	29.425	0,0	119.970	115.669	114.180	-1,3
Frutillas	16.221	13.847	14.858	7,3	35.973	30.448	34.852	14,5
Moras	17.162	16.390	17.528	6,9	47.351	45.176	47.386	4,9
Zarzamoras, mora-frambuesas y grosellas	4.234	3.954	4.717	19,3	15.379	14.392	16.239	12,8
Las demás	17.133	15.867	15.311	-3,5	43.797	40.572	38.524	-5,0
Deshidratados	141.627	112.847	108.620	-3,7	471.825	375.947	313.080	-16,7
Ciruelas secas	64.451	54.253	51.788	-4,5	233.018	192.696	163.523	-15,1
Manzanas	5.997	4.824	4.337	-10,1	37.660	30.454	26.256	-13,8
Mosquetas	4.689	3.977	4.002	0,6	19.620	16.654	16.161	-3,0
Pasas	66.000	49.357	48.082	-2,6	176.460	131.687	103.565	-21,4
Otros deshidratados	489	437	411	-5,9	5.067	4.456	3.575	-19,8
Extracción de aceites	9.914	8.542	12.626	47,8	48.071	41.060	56.260	37,0
Aceite de oliva, virgen	9.521	8.212	12.473	51,9	41.527	35.774	51.906	45,1
Aceite de rosa mosqueta y sus fracciones	368	308	149	-51,7	6.168	4.933	4.250	-13,9
Aceite de palta	16	14	3	-74,7	209	186	58	-69,0
Otros	10	9	1	-91,4	167	166	47	-72,0
Jugos	121.298	105.240	93.624	-11,0	221.566	191.677	158.105	-17,5
Manzanas	85.129	73.895	61.703	-16,5	121.952	106.004	78.463	-26,0
Uva (Incluido el mosto)	26.978	23.592	23.267	-1,4	62.242	54.528	41.007	-24,8
Naranja	69	34	87	152,4	116	66	237	258,8
Otros jugos	9.122	7.720	8.567	11,0	37.257	31.079	38.398	23,5
Otras frutas	1.714	1.482	1.542	4,0	6.355	5.264	7.727	46,8

Fuente: elaborado por Odepa con información del Servicio Nacional de Aduanas. * Cifras sujetas a revisión por informes de variación de valor (IVV).

Cuadro N° 12

Exportaciones de semillas para siembra *

Productos	Volumen (toneladas)				Valor (miles de US\$ FOB)			
	2014	enero - octubre		Var % 15/14	2014	enero - octubre		Var % 15/14
		2014	2015			2014	2015	
Total semillas	94.864	92.927	37.623	-59,5	496.925	481.281	276.319	-42,6
Papas	591	566	742	31,1	656	630	781	24,0
Arvejas	1	1	63	4.543,8	20	20	99	397,8
Porotos y frejoles	1.148	1.128	1.390	23,2	3.202	3.149	4.068	29,2
Maiz dulce	194	194	608	213,9	2.502	2.502	7.855	214,0
Trigo duro	0	0	0	-67,1	43	43	42	-2,1
Cebada	33	33	0	-98,8	23	23	6	-72,0
Maiz	73.979	72.909	21.030	-71,2	279.656	275.590	86.817	-68,5
Avena	2.903	2.874	1.500	-47,8	2.368	2.353	1.165	-50,5
Sorgo de grano	0	0	0	-96,7	1	1	0	-96,5
Habas de soja	2.819	2.819	4.035	43,1	6.965	6.965	8.281	18,9
Nabo	5.446	5.446	3.297	-39,5	18.544	18.544	12.286	-33,7
Girasol	4.447	4.115	2.516	-38,8	23.502	21.847	9.104	-58,3
Mostaza	0	0	2		0	0	32	
Cártamo	0	0	0		0	0	0	
Amapola	0	0	0		0	0	0	
Remolacha azucarera para siembra	74	74	69	-6,6	759	759	332	-56,3
Forrajera	617	559	419	-25,1	2.368	2.091	1.395	-33,3
Hortalizas	1.091	1.042	1.374	31,8	129.974	125.146	128.443	2,6
Semillas, frutos y esporas, para siembra	21	2	31	1.162,9	2.005	1.115	1.648	47,8
Semillas de plantas herbáceas usadas principalme	15	14	12	-14,6	15.244	12.951	11.732	-9,4
Las demás semillas	1.484	1.151	535	-53,5	9.093	7.554	2.233	-70,4

Fuente: elaborado por Odepa con información del Servicio Nacional de Aduanas. * Cifras sujetas a revisión por informes de variación de valor (IVV).

Cuadro N° 13

Exportaciones de bulbos, flores de corte y musgos *

Productos	Volumen (toneladas/unidades)				Valor (miles de US\$ FOB)			
	2014	enero - octubre		Var % 15/14	2014	enero - octubre		Var % 15/14
		2014	2015			2014	2015	
Total flores/bulbos/musgos	124.230	111.962	92.824	-17,1	40.966	35.160	23.795	-32,3
Bulbos en reposo vegetativo ¹	120.486	108.361	90.232	-16,7	32.897	29.728	20.652	-30,5
Bulbos de liliium	114.156	102.032	83.520	-18,1	28.677	25.507	17.250	-32,4
Bulbos de tulipán	6.328	6.328	5.952	-5,9	4.211	4.211	3.383	-19,7
Bulbos de cala	1	1	0		9	9	0	
Los demás bulbos en reposo	0	0	760		0	0	19	
Bulbos en vegetación o en flor ¹	3.039	3.039	2.265	-25,5	487	487	494	1,5
Bulbos de liliium	3.039	3.039	2.265	-25,5	487	487	494	1,5
Bulbos de tulipán	0	0	0		0	0	0	
Los demás bulbos	0	0	0		0	0	0	
Flores de corte	273	163	123	-24,6	5.827	3.307	1.920	-41,9
Azucenas frescas	0	0	0		0	0	0	
Tulipán	14	12	8	-35,5	205	168	118	-29,4
Peonías	166	69	18	-74,6	3.478	1.318	395	-70,0
Calas	3	3	2	-32,0	68	66	38	-41,6
Las demás flores	91	79	96	20,9	2.076	1.756	1.369	-22,1
Musgos y líquenes	410	378	205	-45,8	1.661	1.544	729	-52,8
Los demás follajes frescos	21	21	0		94	94	0	

Fuente: elaborado por Odepa con información del Servicio Nacional de Aduanas. * Cifras sujetas a revisión por informes de variación de valor (IVV). 1/ Unidades

Cuadro N° 14

Exportaciones de hortalizas y tubérculos *

Productos	Volumen (toneladas)				Valor (miles de US\$ FOB)			
	2014	enero - octubre		Var % 15/14	2014	enero - octubre		Var % 15/14
		2014	2015			2014	2015	
Total hortalizas y tubérculos	179.765	152.185	157.909	3,8	248.151	204.182	212.654	4,1
Primario	50.161	47.466	36.351	-23,4	47.947	41.495	44.656	7,6
Achicorias, radicchios	281	281	302	7,5	299	299	413	37,9
Ajos	10.119	7.585	7.483	-1,4	23.212	17.252	24.513	42,1
Alcachofas	0	0	0		0	0	0	
Cebollas	38.111	38.108	27.438	-28,0	20.413	20.411	17.127	-16,1
Chalotes	0	0	0	-25,0	1	1	0	-53,2
Espárragos	2	1	0	-93,4	2	1	1	-51,1
Judías (porotos)	0	0	0		2	2	0	
Lechugas	8	8	5	-32,2	21	21	12	-43,7
Melones frescos	1	0	5	1.514,8	3	1	2	58,3
Orégano, fresco o seco	706	604	390	-35,4	2.999	2.551	1.536	-39,8
Papas, excepto para siembra	436	386	198	-48,7	194	166	133	-19,7
Pimientos frescos o refrigerados	14	13	37	178,0	110	108	311	188,9
Tomates	139	137	8	-94,3	196	191	15	-92,3
Zanahorias y nabos	55	55	3	-93,6	136	136	140	2,7
Zapallos	258	257	440	71,3	195	194	268	38,3
Otras hortalizas	32	30	41	38,2	164	160	186	16,1
Industrial	129.604	104.719	121.558	16,1	200.204	162.687	167.997	3,3
Congelados	17.817	15.207	13.832	-9,0	51.757	43.710	37.121	-15,1
Conservas	5.152	4.183	3.270	-21,8	12.953	10.601	9.071	-14,4
Deshidratados	1.506	1.229	1.847	50,3	8.309	7.274	9.723	33,7
Pastas pulpas y jugos	105.129	84.100	102.610	22,0	127.185	101.101	112.082	10,9

Fuente: elaborado por Odepa con información del Servicio Nacional de Aduanas. * Cifras sujetas a revisión por informes de variación de valor (IVV).

Cuadro N° 15

Exportaciones de vinos y alcoholes *

Productos	Volumen (miles de litros)				Valor (miles de US\$ FOB)			
	2014	enero - octubre		Var % 15/14	2014	enero - octubre		Var % 15/14
		2014	2015			2014	2015	
Total vinos y alcoholes	811.182	679.324	729.755	7,4	1.884.134	1.574.232	1.553.121	-1,3
Vino con denominación de origen	413.569	344.727	362.817	5,2	1.422.249	1.186.275	1.187.660	0,1
Chardonnay	36.803	30.727	29.043	-5,5	124.125	104.123	92.516	-11,1
Chenin Blanc	5	4	0	-89,0	24	14	2	-82,5
Pedro Jiménez	66	56	100	79,6	225	191	323	68,6
Pinot Blanc	24	17	7	-61,2	72	50	23	-54,7
Riesling y Viognier	1.852	1.565	1.692	8,1	7.253	6.099	5.971	-2,1
Sauvignon Blanc	49.281	41.214	40.522	-1,7	156.500	131.513	121.549	-7,6
Los demás vinos blancos	2.783	2.296	2.368	3,1	9.392	7.771	7.574	-2,5
Mezclas de vinos blancos	38.667	32.372	36.712	13,4	113.717	95.811	98.159	2,5
Cabernet Franc	125	92	90	-2,1	858	672	721	7,3
Cabernet Sauvignon	78.423	65.042	65.789	1,1	272.897	224.613	230.336	2,5
Carménère	22.623	18.811	19.354	2,9	88.542	73.216	72.422	-1,1
Cot (Malbec)	2.230	1.880	2.740	45,7	9.821	8.221	10.483	27,5
Merlot	33.438	27.047	28.246	4,4	102.936	83.514	81.891	-1,9
Pinot Noir	8.505	7.154	7.360	2,9	40.614	34.299	33.293	-2,9
Syrah	7.556	6.237	6.986	12,0	36.756	30.513	30.754	0,8
Los demás vinos tintos	2.080	1.732	2.027	17,1	18.634	17.052	17.801	4,4
Mezclas de vino tinto	121.622	101.926	113.801	11,7	417.334	348.714	367.126	5,3
Los demás vinos (con D.O.)	7.486	6.557	5.979	-8,8	22.548	19.888	16.716	-15,9
Otros vinos y alcoholes	397.612	334.597	366.938	9,7	461.885	387.957	365.462	-5,8
Los demás vinos	329.417	279.712	315.190	12,7	296.845	253.475	245.630	-3,1
Los demás vinos capacidad inferior o igual a 2 lts.	49.354	40.931	38.801	-5,2	98.225	81.826	73.792	-9,8
Vino espumoso	4.090	3.042	3.607	18,6	17.259	12.866	14.634	13,7
Pisco	502	427	353	-17,5	3.152	2.807	2.533	-9,8
Otros	14.249	10.485	8.988	-14,3	46.405	36.983	28.872	-21,9

Fuente: elaborado por Odepa con información del Servicio Nacional de Aduanas. * Cifras sujetas a revisión por informes de variación de valor (IVV).

Cuadro N° 16

Exportaciones pecuarias *

Productos	Volumen (toneladas)				Valor (miles de US\$ FOB)			
	enero - octubre				enero - octubre			
	2014	2014	2015	Var % 15/14	2014	2014	2015	Var % 15/14
Primario					92.025	79.706	128.795	61,6
Aves vivas **	0	0	0		0	0	0	
Equinos vivos **	142	123	110	-10,6	4.192	3.644	5.428	48,9
Porcinos vivos **	744	553	457	-17,4	2.566	1.891	861	-54,5
Lana sucia y lavada	4.272	3.709	3.894	5,0	15.714	13.621	15.670	15,0
Miel natural	7.034	6.693	9.447	41,1	27.488	26.122	37.780	44,6
Otros pecuarios					42.066	34.428	69.057	100,6
Industrial					1.295.956	1.066.138	994.688	-6,7
Lácteos	98.528	79.142	57.715	-27,1	299.788	248.767	144.586	-41,9
Leche líquida	5.391	4.143	580	-86,0	5.044	3.892	701	-82,0
Leche en polvo descremada	2.129	1.821	804	-55,8	9.194	7.735	2.949	-61,9
Leche en polvo entera	20.784	17.367	5.649	-67,5	94.481	82.944	18.669	-77,5
Yogur	379	354	303	-14,4	579	553	409	-26,0
Quesos	8.410	6.782	4.687	-30,9	41.997	34.450	19.900	-42,2
Leche condensada	28.016	21.159	21.849	3,3	51.385	38.652	38.528	-0,3
Dulce de leche (manjar)	4.596	3.603	3.733	3,6	7.602	6.024	5.888	-2,3
Otros lácteos	28.825	23.912	20.109	-15,9	89.506	74.519	57.541	-22,8
Carnes y subproductos	262.811	216.580	252.178	16,4	835.435	687.532	744.262	8,3
Carne bovina	2.012	1.564	4.492	187,2	14.025	11.354	24.615	116,8
Carne de ave	96.391	79.825	98.123	22,9	284.511	233.220	325.191	39,4
Carne ovina	6.172	5.891	4.480	-24,0	35.013	33.662	25.302	-24,8
Carne porcina	121.769	99.411	110.011	10,7	450.692	367.218	326.341	-11,1
Otras carnes y subproductos	36.467	29.889	35.072	17,3	51.194	42.078	42.813	1,7
Otros productos pecuarios	160.733	129.838	105.840	-18,5	160.733	129.838	105.840	-18,5
Embutidos y productos similares	416	253	513	102,9	706	493	665	35,0
Otros					160.027	129.346	105.175	-18,7

Fuente: elaborado por Odepa con información del Servicio Nacional de Aduanas. * Cifras sujetas a revisión por informes de variación de valor (IVV).

** Cifras en unidades.

Cuadro N° 17

Exportaciones forestales *

Productos	Volumen (toneladas)				Valor (miles de US\$ FOB)			
	2014	enero - octubre			2014	enero - octubre		
		2014	2015	Var % 15/14		2014	2015	Var % 15/14
Primario					319.866	266.946	240.470	-9,9
Maderas en plaquitas	4.130.693	3.404.451	3.178.641	-6,6	307.071	256.307	230.191	-10,2
Coníferas	0	0	0		0	0	0	
No coníferas	4.130.693	3.404.451	3.178.641	-6,6	307.071	256.307	230.191	-10,2
Maderas en bruto ***	1.479.848	698.215	982.077	40,7	6.130	4.908	4.337	-11,6
Coníferas	956.458	176.905	963.649	444,7	5.117	4.072	2.649	-35,0
No coníferas	523.390	521.311	18.429	-96,5	1.013	836	1.688	101,9
Otros forestales					6.664	5.731	5.942	3,7
Industrial					5.102.598	4.201.462	3.919.172	-6,7
Celulosa	4.668.656	3.866.691	3.684.134	-4,7	2.879.121	2.393.515	2.208.509	-7,7
Celulosa cruda coníferas	440.756	366.169	377.778	3,2	295.130	247.965	224.285	-9,5
Celulosa cruda no coníferas	0	0	0		0	0	0	
Celulosa blanqueada o semiblanqueada coníferas	2.138.253	1.749.648	1.605.711	-8,2	1.442.889	1.186.684	991.063	-16,5
Celulosa blanqueada o semiblanqueada no conife	2.089.647	1.750.874	1.700.644	-2,9	1.141.103	958.866	993.160	3,6
Otros celulosa	0	0	0		0	0	0	
Maderas aserradas ***					990.055	807.741	700.132	-13,3
Madera aserrada coníferas	6.847.153	5.771.492	6.076.045	5,3	984.681	803.496	695.631	-13,4
Madera aserrada no coníferas	593.394	163.532	10.004	-93,9	4.324	3.408	3.699	8,5
Madera aserrada otras					1.051	837	802	-4,1
Maderas elaboradas					1.196.820	969.418	982.371	1,3
Madera elaborada coníferas					633.067	504.763	552.781	9,5
Madera elaborada no coníferas					17.639	14.564	15.441	6,0
Madera elaborada las demás					546.114	450.091	414.149	-8,0
Papel prensa (para periódico)	54.034	45.567	44.000	-3,4	36.236	30.503	27.608	-9,5
Otros forestales					365	286	552	93,5

Fuente: elaborado por Odepa con información del Servicio Nacional de Aduanas. * Cifras sujetas a revisión por informes de variación de valor (IVV).

** Cifras en Metros Cúbicos

Cuadro N° 18

Exportaciones de insumos y maquinaria

Productos	Volumen (toneladas)				Valor (miles de US\$ FOB)			
	2014	enero - octubre			2014	enero - octubre		
		2014	2015	Var % 15/14		2014	2015	Var % 15/14
Total insumos y maquinaria					863.434	699.605	733.272	4,8
Insumos					844.510	681.958	719.966	5,6
Fertilizantes	2.042.666	1.624.409	1.622.691	-0,1	765.825	616.251	657.615	6,7
Urea	69	69	22	-67,8	63	63	13	-78,8
Superfosfatos	0	0	0		0	0	0	
Nitrato de amonio	252.059	205.846	172.521	-16,2	120.016	96.622	77.927	-19,3
Fosfato diamónico	7	7	0	-97,9	4	4	0	-89,0
Otros fertilizantes	1.790.532	1.418.488	1.450.148	2,2	645.742	519.562	579.674	11,6
Plaguicidas y productos químicos¹	18.693	15.494	16.089	3,8	69.747	58.572	55.869	-4,6
Herbicidas	335	241	208	-13,4	3.120	2.261	2.008	-11,2
Fungicidas	13.106	10.890	11.227	3,1	44.459	37.636	37.892	0,7
Insecticidas	973	831	600	-27,7	11.392	9.714	6.360	-34,5
Otros agroquímicos	4.278	3.533	4.053	14,7	10.775	8.961	9.609	7,2
Medicamentos veterinarios	1.389	1.147	1.223	6,6	6.880	5.451	5.647	3,6
Antibióticos	137	102	154	51,4	2.718	2.117	2.036	-3,8
Vacunas	1	0	0	45,3	310	157	100	-36,4
Otros insumos veterinarios	1.251	1.045	1.069	2,3	3.853	3.177	3.511	10,5
Otros insumos					2.058	1.685	836	-50,4
Cuchillas y hojas cortantes, para madera y máquinas	85	52	11	-78,3	420	279	158	-43,5
Sacos y talegas	627	555	240	-56,8	1.638	1.405	678	-51,8
Maquinaria (unidades)					18.924	17.647	13.306	-24,6
Tractores	34	21	47	123,8	411	309	1.082	250,6
Cosechadoras-trilladoras	2	2	9	350,0	3	3	525	17.343,0
Sembradoras, plantadoras y transplantadoras	1	1	2	100,0	183	183	5	-97,4
Otras maquinarias y herramientas					18.327	17.152	11.695	-31,8

Fuente: elaborado por Odepa con información del Servicio Nacional de Aduanas. * Cifras sujetas a revisión por informes de variación de valor (IVV). ^{1/} Industria, domésticos y agrícolas

Cuadro N° 19

Importaciones de productos silvoagropecuarios

Productos	Volumen (toneladas)				Valor (miles de US\$ CIF)			
	2014	enero - octubre			2014	enero - octubre		
		2014	2015	Var % 15/14		2014	2015	Var % 15/14
Total importaciones					5.664.549	4.687.846	4.325.952	-7,7
Primario					1.157.167	935.206	912.091	-2,5
Maíz consumo	1.410.368	1.065.142	1.224.153	14,9	308.951	239.575	239.696	0,1
Trigo blando	746.723	593.431	583.951	-1,6	232.523	187.205	155.712	-16,8
Trigo duro	34.900	20.992	9.931	-52,7	13.968	8.045	3.629	-54,9
Cebada	52.541	43.090	98.541	128,7	17.313	14.019	31.040	121,4
Habas de soja, incluso quebrantadas	90.092	75.761	86.693	14,4	49.004	41.407	37.620	-9,1
Otros productos silvoagropecuarios					535.409	444.955	444.395	-0,1
Industrial					4.507.381	3.752.639	3.413.862	-9,0
Arroz descascarillado	83	54	149	175,8	86	67	102	51,1
Arroz blanqueado	90.177	75.003	99.815	33,1	51.480	42.430	52.516	23,8
Arroz partido	19.488	15.264	18.373	20,4	7.772	5.793	7.673	32,4
Harina de trigo	1.130	998	6.192	520,7	520	467	1.887	303,8
Aceite de maravilla en bruto	10.771	9.258	9.032	-2,4	11.087	9.480	8.701	-8,2
Aceite de maravilla refinado	26.259	22.009	22.576	2,6	37.421	31.492	29.478	-6,4
Aceite de soja en bruto	163	163	0	-100,0	198	198	4	-98,1
Aceite de soja refinado	91.792	77.481	82.883	7,0	110.611	94.195	87.917	-6,7
Mezclas de aceites	151.665	129.643	123.362	-4,8	159.545	137.444	111.204	-19,1
Azúcar refinada	334.711	274.706	296.181	7,8	163.036	135.715	125.697	-7,4
Leche en polvo descremada	5.507	4.279	8.390	96,1	23.346	18.813	22.181	17,9
Leche en polvo entera	3.905	3.449	6.141	78,1	17.821	16.140	18.912	17,2
Quesos	24.152	21.822	24.732	13,3	117.211	105.760	95.096	-10,1
Carne bovina refrigerada	140.195	116.477	117.815	1,1	804.481	669.871	627.363	-6,3
Carne bovina congelada	7.424	5.980	7.179	20,0	35.565	29.232	31.703	8,5
Carne porcina	33.670	23.681	27.668	16,8	109.956	75.258	69.565	-7,6
Carne ave	86.364	68.720	86.258	25,5	157.834	123.739	125.642	1,5
Otros productos silvoagropecuarios					2.699.410	2.256.546	1.998.222	-11,4

Fuente: elaborado por Odepa con información del Servicio Nacional de Aduanas.

Cuadro N° 20								
Importaciones de insumos y maquinaria								
Productos	Volumen (toneladas)				Valor (miles de US\$ CIF)			
	2014	enero - octubre			2014	enero - octubre		
		2014	2015	Var % 15/14		2014	2015	Var % 15/14
Total insumos y maquinaria					1.557.367	1.353.750	1.328.949	-1,8
Insumos					932.225	826.086	860.590	4,2
Fertilizantes	1.061.881	996.596	1.145.428	14,9	460.952	427.445	474.252	11,0
Urea	528.439	502.989	529.687	5,3	193.670	183.248	180.182	-1,7
Superfosfatos	129.734	118.904	126.501	6,4	52.381	47.726	50.160	5,1
Nitrato de amonio	44.978	38.341	64.990	69,5	23.415	19.856	24.104	21,4
Fosfato diamónico	79.442	77.037	55.625	-27,8	39.622	38.394	28.891	-24,8
Fosfato monoamónico	108.239	99.459	136.493	37,2	56.535	51.600	70.325	36,3
Otros fertilizantes	171.049	159.866	232.131	45,2	95.329	86.620	120.589	39,2
Plaguicidas y productos químicos¹	41.388	35.893	38.638	7,6	317.492	268.775	267.440	-0,5
Herbicidas	8.868	7.955	8.012	0,7	81.478	70.767	66.597	-5,9
Fungicidas	5.160	4.519	4.912	8,7	76.737	65.392	69.795	6,7
Insecticidas	7.914	6.447	6.369	-1,2	81.817	71.066	57.660	-18,9
Otros agroquímicos	19.445	16.972	19.346	14,0	77.459	61.550	73.387	19,2
Medicamentos veterinarios	3.110	2.744	2.124	-22,6	113.026	95.553	87.000	-9,0
Antibióticos	1.363	1.176	836	-28,9	16.872	14.775	12.505	-15,4
Vacunas	173	146	157	7,2	58.711	46.151	43.067	-6,7
Otros insumos veterinarios	1.574	1.422	1.131	-20,5	37.444	34.627	31.428	-9,2
Otros insumos					40.755	34.314	31.898	-7,0
Cuchillas y hojas cortantes, para madera y máquinas	749	637	698	9,7	16.878	14.057	13.850	-1,5
Sacos y talegas	8.295	7.038	6.578	-6,5	23.877	20.256	18.048	-10,9
Maquinaria (unidades)					625.142	527.664	468.360	-11,2
Tractores	5.166	4.255	3.827	-10,1	116.969	97.839	70.408	-28,0
Cosechadoras-trilladoras	171	141	77	-45,4	10.575	6.972	5.694	-18,3
Sembradoras, plantadoras y transplantadoras	1.073	964	1.019	5,7	10.806	9.318	5.581	-40,1
Otras maquinarias y herramientas					486.791	413.535	386.676	-6,5

Fuente: elaborado por Odepa con información del Servicio Nacional de Aduanas. ¹/ Industria, domésticos y agrícolas