



## Balanza comercial de productos silvoagropecuarios

**Avance mensual enero a diciembre de 2015**

 Enero 2016

**Balanza comercial de productos silvoagropecuarios  
Avance mensual enero - Diciembre 2016**

**Liliana Yáñez Barrios  
David Cohen Pacini**

Publicación de la Oficina de Estudios y Políticas Agrarias (Odepa)  
del Ministerio de Agricultura, Gobierno de Chile

**Directora y Representante Legal**  
Claudia Carbonell Piccardo

**Se puede reproducir total o parcialmente citando la fuente**



**CONTACTO SIAC**  
**800 360 990**

Sistema Integral de Información  
y Atención Ciudadana

INFORMATIVO PRODUCIDO Y EDITADO POR ODEPA | TEATINOS 40 | PISO 8 | SANTIAGO DE CHILE |  
FONO CONSULTA: 800 360 990 FONO MESA CENTRAL:(56-2) 23973000 | odepa@odepa.gob.cl

\*Se autoriza la reproducción total o parcial de la información citando la fuente (Odepa)\*.



 *Cuidemos nuestro planeta*



[www.odepa.gob.cl](http://www.odepa.gob.cl)

Teatinos 40, piso 8. Santiago, Chile  
Teléfono : (56- 2) 23973000  
Fax : (56- 2) 23973111  
[www.odepa.gob.cl](http://www.odepa.gob.cl)

## TABLA DE CONTENIDO

Cuadro	Descripción	Página
Nº 1	Balanza de productos silvoagropecuarios	<a href="#">4</a>
Nº 2	Evolución de las exportaciones silvoagropecuarias por sector	<a href="#">5</a>
Nº 3	Evolución de las importaciones silvoagropecuarias por sector	<a href="#">6</a>
Nº 4	Balanza de productos silvoagropecuarios por clase y subsector	<a href="#">7</a>
Nº 5	Balanza de productos silvoagropecuarios por zona económica	<a href="#">9</a>
Nº 6	Exportación de productos silvoagropecuarios por país de destino	<a href="#">11</a>
Nº 7	Importación de productos silvoagropecuarios por país de origen	<a href="#">12</a>
Nº 8	Principales productos silvoagropecuarios exportados	<a href="#">13</a>
Nº 9	Principales productos silvoagropecuarios importados	<a href="#">14</a>
Nº 10	Principales rubros exportados	<a href="#">15</a>
Nº 11	Exportaciones de frutas	<a href="#">16</a>
Nº 12	Exportaciones de semillas para siembra	<a href="#">18</a>
Nº 13	Exportaciones de bulbos, flores y musgos	<a href="#">19</a>
Nº 14	Exportaciones de hortalizas y tubérculos	<a href="#">20</a>
Nº 15	Exportaciones de vinos y alcoholes	<a href="#">21</a>
Nº 16	Exportaciones pecuarias	<a href="#">22</a>
Nº 17	Exportaciones forestales	<a href="#">23</a>
Nº 18	Exportaciones de insumos y maquinaria	<a href="#">24</a>
Nº 19	Importaciones de productos silvoagropecuarios	<a href="#">25</a>
Nº 20	Importaciones de insumos y maquinaria	<a href="#">26</a>

Gráfico	Descripción	Página
Nº 1	Balanza de productos silvoagropecuarios	<a href="#">4</a>
Nº 2	Evolución de las exportaciones silvoagropecuarias	<a href="#">5</a>
Nº 3	Evolución de las importaciones silvoagropecuarias	<a href="#">6</a>
Nº 4	Exportaciones silvoagropecuarios por clase	<a href="#">8</a>
Nº 5	Exportaciones silvoagropecuarios por subsector	<a href="#">8</a>
Nº 6	Exportaciones de productos silvoagropecuarios por zona económica	<a href="#">10</a>
Nº 7	Importaciones de productos silvoagropecuarios por zona económica	<a href="#">10</a>
Nº 8	Exportación de productos silvoagropecuarios por país de destino	<a href="#">11</a>
Nº 9	Importación de productos silvoagropecuarios por país de origen	<a href="#">12</a>
Nº 10	Principales productos silvoagropecuarios exportados	<a href="#">13</a>
Nº 11	Principales productos silvoagropecuarios importados	<a href="#">14</a>
Nº 12	Principales rubros exportados	<a href="#">15</a>

Las exportaciones que no son realizadas en la modalidad "a firme" pueden ser ajustadas de acuerdo al Informe de Variación de Valor (IVV), el cual afecta directamente a cada declaración de exportación en el mes en que fueron efectuadas. Por esta razón, las cifras de exportaciones pueden experimentar modificaciones cada vez que se aplican los IVV, ocasionando, eventualmente, el ajuste de los valores de exportación.

Teatinos 40, piso 8. Santiago, Chile

Teléfono : (56- 2) 23973000

Fax : (56- 2) 23973111

[www.odepa.gob.cl](http://www.odepa.gob.cl)



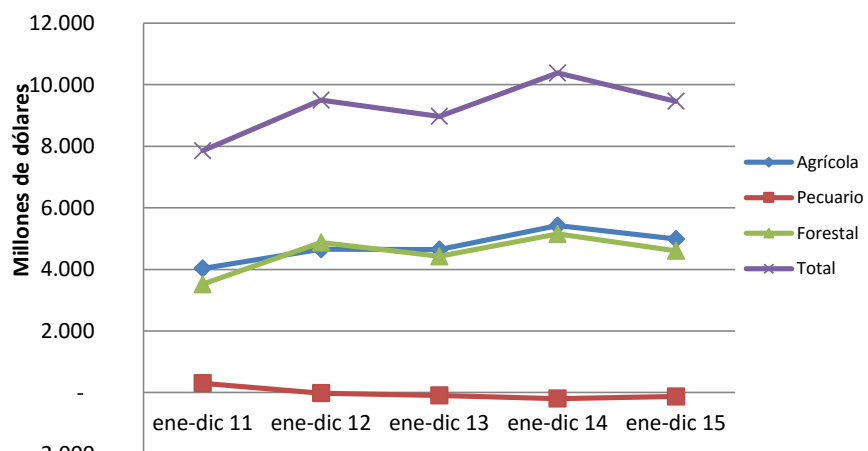
**Cuadro N° 1**  
**Balanza comercial de productos silvoagropecuarios por sector \***  
**Chile - Mundo**  
**Miles de dólares**

Sector	enero - diciembre			Variación	Participación
	2013	2014	2015	2015-2014	2015
<b>Exportaciones por sector</b>					
<b>Total</b>	<b>15.505.421</b>	<b>16.042.112</b>	<b>14.663.239</b>	<b>-8,6%</b>	
Agrícola	9.160.197	9.231.661	8.459.079	-8,4%	57,7%
Pecuario	1.270.145	1.387.980	1.338.956	-3,5%	9,1%
Forestal	5.075.079	5.422.471	4.865.204	-10,3%	33,2%
<b>Importaciones por sector</b>					
<b>Total</b>	<b>5.736.318</b>	<b>5.664.459</b>	<b>5.204.638</b>	<b>-8,1%</b>	
Agrícola	3.850.594	3.808.232	3.474.625	-8,8%	66,8%
Pecuario	1.592.618	1.583.623	1.467.153	-7,4%	28,2%
Forestal	293.106	272.604	262.860	-3,6%	5,1%
<b>Balanza comercial de productos</b>					
<b>Total</b>	<b>9.769.103</b>	<b>10.377.653</b>	<b>9.458.601</b>	<b>-8,9%</b>	
Agrícola	5.309.603	5.423.429	4.984.454	-8,1%	52,7%
Pecuario	-322.473	-195.643	-128.197	-34,5%	-1,4%
Forestal	4.781.973	5.149.867	4.602.344	-10,6%	48,7%

Fuente: elaborado por ODEPA con información del Servicio Nacional de Aduanas;

\* Cifras sujetas a revisión por informes de variación de valor (IVV).

**Gráfico N° 1**  
**Evolución balanza de productos silvoagropecuarios**



Fuente: elaborado por Odepa con información del Servicio Nacional de Aduanas

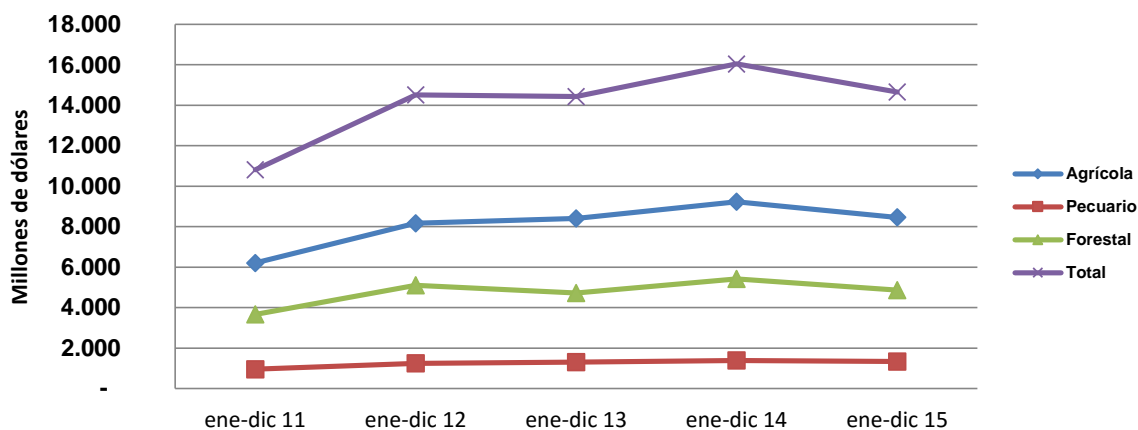
**Cuadro N° 2**  
**Evolución de las exportaciones silvoagropecuarias por sector\***  
**Chile - Mundo**  
**Miles de dólares**

Sector	enero - diciembre				
	2011	2012	2013	2014	2015
Agrícola	6.203.304	8.167.248	8.409.302	9.231.661	8.459.079
Pecuario	949.456	1.243.023	1.300.539	1.387.980	1.338.956
Forestal	3.660.984	5.109.185	4.725.675	5.422.471	4.865.204
<b>Total</b>	<b>10.813.744</b>	<b>14.519.456</b>	<b>14.435.516</b>	<b>16.042.112</b>	<b>14.663.239</b>

Fuente: elaborado por Odepa con información del Servicio Nacional de Aduanas

\* Cifras sujetas a revisión por informes de variación de valor (IVV).

**Gráfico N° 2**  
**Evolución de las exportaciones silvoagropecuarias**



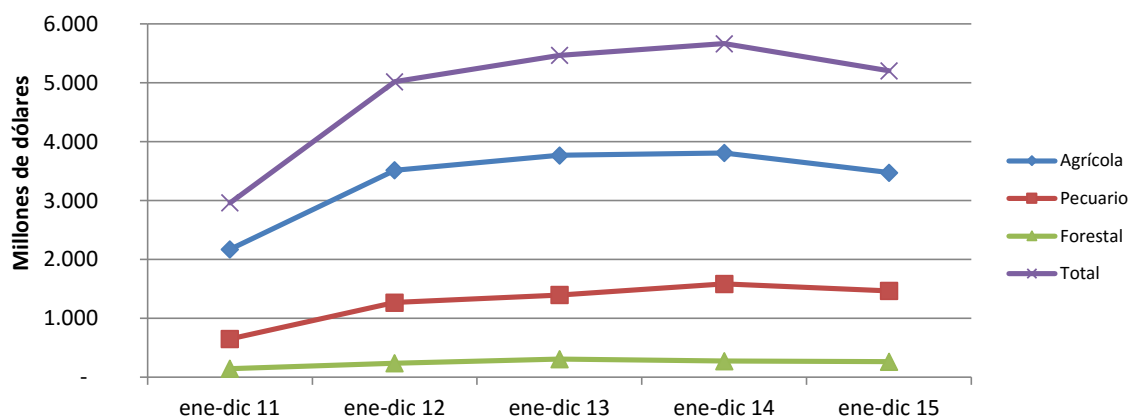
Fuente: elaborado por Odepa con información del Servicio Nacional de Aduanas

**Cuadro N° 3**  
**Evolución de las importaciones silvoagropecuarias por sector**  
**Chile - Mundo**  
**Miles de dólares**

Sector	enero - diciembre				
	2011	2012	2013	2014	2015
Agrícola	2.168.623	3.514.307	3.767.148	3.808.232	3.474.625
Pecuario	649.270	1.266.172	1.395.667	1.583.623	1.467.153
Forestal	144.197	236.729	304.304	272.604	262.860
<b>Total</b>	<b>2.962.090</b>	<b>5.017.208</b>	<b>5.467.119</b>	<b>5.664.459</b>	<b>5.204.638</b>

Fuente: elaborado por Odepa con información del Servicio Nacional de Aduanas

**Gráfico N° 3**  
**Evolución de las importaciones silvoagropecuarias**



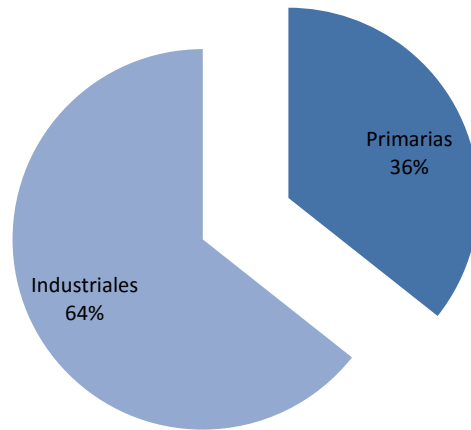
Fuente: elaborado por Odepa con información del Servicio Nacional de Aduanas

**Cuadro N° 4**  
**Balanza comercial de productos silvoagropecuarios por clase y sector\***  
**Chile - Mundo**  
**Miles de dólares**

Clase y sector	enero - diciembre			Variación	Participación
	2013	2014	2015	2015-2014	2015
<b>Exportaciones por clase y sector</b>					
Total silvoagropecuario	15.505.421	16.042.112	14.663.239	-8,6%	
<b>Productos primarios</b>	<b>5.796.524</b>	<b>5.790.937</b>	<b>5.227.976</b>	<b>-9,7%</b>	<b>35,7%</b>
Agrícola	5.386.262	5.379.046	4.801.267	-10,7%	91,8%
Pecuario	87.430	92.025	137.749	49,7%	2,6%
Forestal	322.832	319.866	288.960	-9,7%	5,5%
<b>Productos industriales</b>	<b>9.708.899</b>	<b>10.251.175</b>	<b>9.435.263</b>	<b>-8,0%</b>	<b>64,3%</b>
Agrícola	3.773.935	3.852.614	3.657.812	-5,1%	38,8%
Pecuario	1.182.716	1.295.956	1.201.207	-7,3%	12,7%
Forestal	4.752.248	5.102.605	4.576.244	-10,3%	48,5%
<b>Importaciones por clase y sector</b>					
Total silvoagropecuario	5.736.318	5.664.459	5.204.638	-8,1%	
<b>Productos primarios</b>	<b>1.230.258</b>	<b>1.157.169</b>	<b>1.104.407</b>	<b>-4,6%</b>	<b>21,2%</b>
Agrícola	1.176.277	1.093.223	1.041.875	-4,7%	94,3%
Pecuario	33.948	44.541	43.403	-2,6%	3,9%
Forestal	20.033	19.405	19.129	-1,4%	1,7%
<b>Productos industriales</b>	<b>4.506.061</b>	<b>4.507.290</b>	<b>4.100.231</b>	<b>-9,0%</b>	<b>78,8%</b>
Agrícola	2.674.317	2.715.009	2.432.750	-10,4%	59,3%
Pecuario	1.558.671	1.539.082	1.423.750	-7,5%	34,7%
Forestal	273.073	253.199	243.731	-3,7%	5,9%
<b>Balanza comercial de productos</b>					
Total silvoagropecuario	9.769.103	10.377.653	9.458.601	-8,9%	
<b>Primario</b>	<b>4.566.266</b>	<b>4.633.768</b>	<b>4.123.569</b>	<b>-11,0%</b>	<b>43,6%</b>
Agrícola	4.209.985	4.285.823	3.759.392	-12,3%	91,2%
Pecuario	53.482	47.484	94.346	98,7%	2,3%
Forestal	302.799	300.461	269.831	-10,2%	6,5%
<b>Industrial</b>	<b>5.202.838</b>	<b>5.743.885</b>	<b>5.335.032</b>	<b>-7,1%</b>	<b>56,4%</b>
Agrícola	1.099.618	1.137.605	1.225.062	7,7%	23,0%
Pecuario	-375.955	-243.126	-222.543	-8,5%	-4,2%
Forestal	4.479.175	4.849.406	4.332.513	-10,7%	81,2%

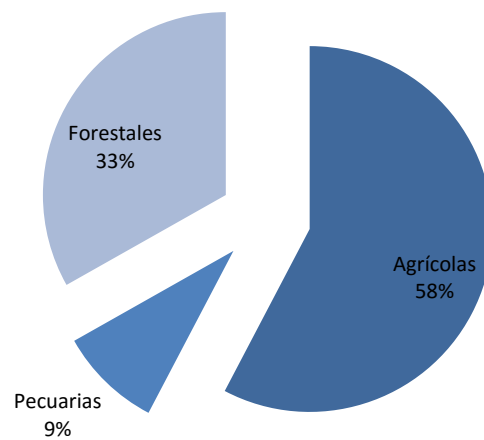
Fuente: elaborado por Odepa con información del Servicio Nacional de Aduanas  
\* Cifras sujetas a revisión por informes de variación de valor (IVV).

Gráfico N° 4  
Exportaciones silvoagropecuarias por clase  
Participación enero - diciembre 2015



Fuente: elaborado por Odepa con información del Servicio Nacional de Aduanas

Gráfico N° 5  
Exportaciones silvoagropecuarias por sector  
Participación enero - diciembre 2015



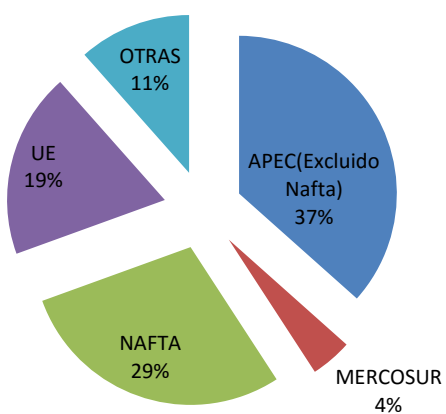
Fuente: elaborado por Odepa con información del Servicio Nacional de Aduanas

<b>Cuadro N° 5</b>				
<b>Balanza de productos silvoagropecuarios por zona económica *</b>				
<b>Miles de dólares</b>				
<b>Zona económica</b>		<b>Exportaciones</b>	<b>Importaciones</b>	<b>Saldo</b>
<b>APEC (Excluido NAFTA)</b>				
	2013	5.356.145	411.940	4.944.205
	2014	5.870.010	424.373	5.445.638
	2015	5.364.435	381.960	4.982.474
	Var. (%) 2015/2014	-8,6	-10,0	-8,5
<b>UE ( 28 )</b>				
	2013	3.289.279	558.985	2.730.295
	2014	3.153.585	594.290	2.559.295
	2015	2.784.785	559.226	2.225.559
	Var. (%) 2015/2014	-11,7	-5,9	-13,0
<b>MERCOSUR</b>				
	2013	675.914	2.865.831	-2.189.917
	2014	701.557	2.720.613	-2.019.056
	2015	620.553	2.625.280	-2.004.727
	Var. (%) 2015/2014	-11,5	-3,5	-0,7
<b>NAFTA</b>				
	2013	4.376.579	1.305.116	3.071.462
	2014	4.391.570	1.337.840	3.053.731
	2015	4.201.005	1.105.498	3.095.507
	Var. (%) 2015/2014	-4,3	-17,4	1,4
<b>Otras</b>				
	2013	1.807.504	594.446	1.213.058
	2014	1.925.389	587.343	1.338.046
	2015	1.692.460	532.674	1.159.787
	Var. (%) 2015/2014	-12,1	-9,3	-13,3
<b>Balanza comercial de productos</b>				
	2013	15.505.421	5.736.318	9.769.103
	2014	16.042.112	5.664.459	10.377.653
	2015	14.663.239	5.204.638	9.458.601
	Var. (%) 2015/2014	-8,6	-8,1	-8,9

*Fuente:* elaborado por Odepa con información del Servicio Nacional de Aduanas.

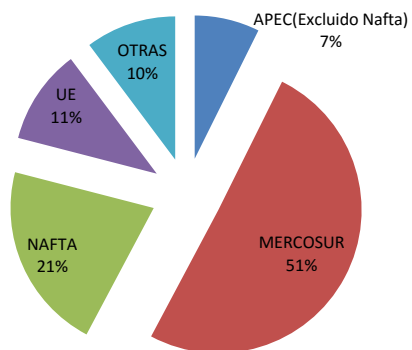
\* Cifras sujetas a revisión por informes de variación de valor (IVV).

Gráfico N° 6  
Exportación de productos silvoagropecuarios por zona económica  
Participación enero - diciembre 2015



Fuente: elaborado por Odepa con información del Servicio Nacional de Aduanas

Gráfico N° 7  
Importación de productos silvoagropecuarios por zona económica  
Participación enero - diciembre 2015



Fuente: elaborado por Odepa con información del Servicio Nacional de Aduanas

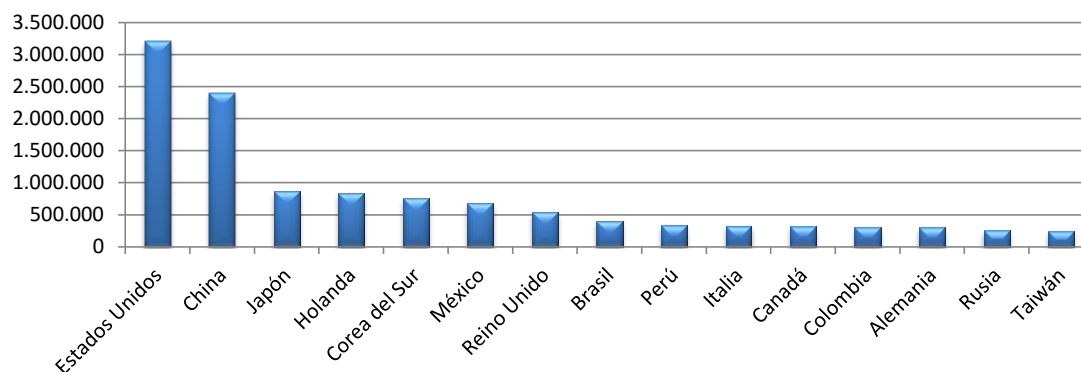
**Cuadro N°6**  
**Exportación de productos silvoagropecuarios por país de destino\***

País	Miles de dólares FOB			Variación	Participación
	enero - diciembre				
	2013	2014	2015	2015-2014	2015
Estados Unidos	3.371.912	3.405.833	3.203.779	-5,9%	21,8%
China	2.085.971	2.463.714	2.393.841	-2,8%	16,3%
Japón	1.003.741	989.315	863.450	-12,7%	5,9%
Holanda	971.326	968.526	843.069	-13,0%	5,7%
Corea del Sur	719.833	732.730	752.328	2,7%	5,1%
México	654.516	648.832	682.093	5,1%	4,7%
Reino Unido	573.010	594.387	542.774	-8,7%	3,7%
Brasil	443.587	467.043	405.820	-13,1%	2,8%
Perú	402.855	378.912	331.696	-12,5%	2,3%
Italia	394.505	356.377	330.615	-7,2%	2,3%
Canadá	350.151	336.905	315.134	-6,5%	2,1%
Colombia	394.135	404.881	307.614	-24,0%	2,1%
Alemania	341.522	329.892	298.468	-9,5%	2,0%
Rusia	320.962	345.146	252.225	-26,9%	1,7%
Taiwán	282.877	325.495	248.043	-23,8%	1,7%
Otros países	3.194.518	3.294.123	2.892.289	-12,2%	19,7%
<b>TOTAL</b>	<b>15.505.421</b>	<b>16.042.112</b>	<b>14.663.239</b>	<b>-8,6%</b>	<b>100,0%</b>

Fuente: elaborado por Odepa con información del Servicio Nacional de Aduanas.

\* Cifras sujetas a revisión por informes de variación de valor (IVV).

**Gráfico N° 8**  
**Exportación de productos silvoagropecuarios por país de destino**  
**Miles de dólares enero - diciembre 2015**



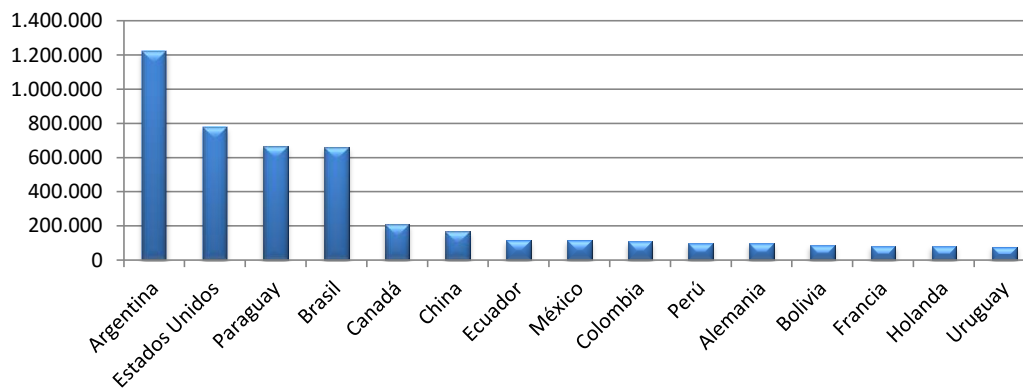
Fuente: elaborado por Odepa con información del Servicio Nacional de Aduanas

**Cuadro N° 7**  
**Importación de productos silvoagropecuarios por país de origen \***

País	Miles de dólares CIF enero - diciembre			Variación	Participación
	2013	2014	2015	2015-2014	2015
Argentina	1.457.992	1.298.889	1.220.627	-6,0%	23,5%
Estados Unidos	1.005.909	886.818	778.576	-12,2%	15,0%
Paraguay	552.428	695.462	667.301	-4,0%	12,8%
Brasil	762.069	654.763	659.340	0,7%	12,7%
Canadá	194.706	316.433	211.085	-33,3%	4,1%
China	157.624	165.128	168.440	2,0%	3,2%
Ecuador	120.316	118.139	116.306	-1,6%	2,2%
México	104.501	134.589	115.837	-13,9%	2,2%
Colombia	95.515	132.156	107.532	-18,6%	2,1%
Perú	76.201	85.131	96.883	13,8%	1,9%
Alemania	86.919	89.252	96.806	8,5%	1,9%
Bolivia	127.567	120.325	86.757	-27,9%	1,7%
Francia	94.510	90.421	81.069	-10,3%	1,6%
Holanda	60.487	70.179	79.831	13,8%	1,5%
Uruguay	93.342	71.499	78.013	9,1%	1,5%
Otros países	746.232	735.275	640.237	-12,9%	12,3%
<b>TOTAL</b>	<b>5.736.318</b>	<b>5.664.459</b>	<b>5.204.638</b>	<b>-8,1%</b>	<b>100,0%</b>

Fuente: elaborado por Odepa con información del Servicio Nacional de Aduanas.

**Gráfico N° 9**  
**Importación de productos silvoagropecuarios por país de origen**  
**Miles de dólares enero - diciembre 2015**



Fuente: elaborado por Odepa con información del Servicio Nacional de Aduanas

**Cuadro N° 8**  
**Principales productos silvoagropecuarios exportados\***

Producto	Código SACH	Miles de dólares FOB			Variación 2015-2014	Participación 2015
		enero - diciembre				
		2013	2014	2015		
Vino con denominación de origen	22042110	1.362.555	1.422.249	1.428.522	0,4%	9,7%
Uvas frescas	08061000	1.556.026	1.498.213	1.323.092	-11,7%	9,0%
Pasta química de maderas distintas a las coníferas, a la sosa (soda) o al su	47032900	1.251.208	1.141.103	1.179.905	3,4%	8,0%
Pasta química de coníferas a la sosa (soda) o al sulfato, excepto para disol	47032100	1.261.247	1.442.889	1.140.570	-21,0%	7,8%
Madera simplemente aserrada (desde 2007)	44071012	571.280	700.454	549.681	-21,5%	3,7%
Manzanas frescas	08081000	823.022	755.166	547.367	-27,5%	3,7%
Arándanos rojos, azules, mirtilos y demás frutos del género Vaccinium	08104000	430.851	526.062	502.818	-4,4%	3,4%
Las demás cerezas dulces frescas (desde 2012)	08092919	377.629	575.635	453.204	-21,3%	3,1%
Las demás maderas contrachapadas, maderas chapadas y maderas estrat	44123910	251.899	326.961	348.825	6,7%	2,4%
Las demás carnes porcinas congeladas	02032900	358.908	387.744	317.681	-18,1%	2,2%
Los demás vinos con capacidad mayor a 2 lts	22042990	390.964	296.845	292.491	-1,5%	2,0%
Las demás maderas en plaquitas o partículas no coníferas	44012200	313.662	307.072	277.094	-9,8%	1,9%
Listones y molduras de madera para muebles de coníferas	44091020	266.361	285.421	265.492	-7,0%	1,8%
Pasta química de coníferas a la sosa (soda) o al sulfato, excepto para disol	47031100	281.781	295.130	250.266	-15,2%	1,7%
Trozos y despojos comestibles de gallo o gallina, congelados	02071400	206.121	216.858	246.111	13,5%	1,7%
Los demás productos		5.801.907	5.864.312	5.540.120	-5,5%	37,8%
<b>TOTAL</b>		<b>15.505.421</b>	<b>16.042.112</b>	<b>14.663.239</b>	<b>-8,6%</b>	<b>100,0%</b>

Fuente: elaborado por Odepa con información del Servicio Nacional de Aduanas.

\* Cifras sujetas a revisión por informes de variación de valor (IVV).

**Gráfico N° 10**  
**Principales productos silvoagropecuarios exportados**  
**Miles de dólares enero - diciembre 2015**



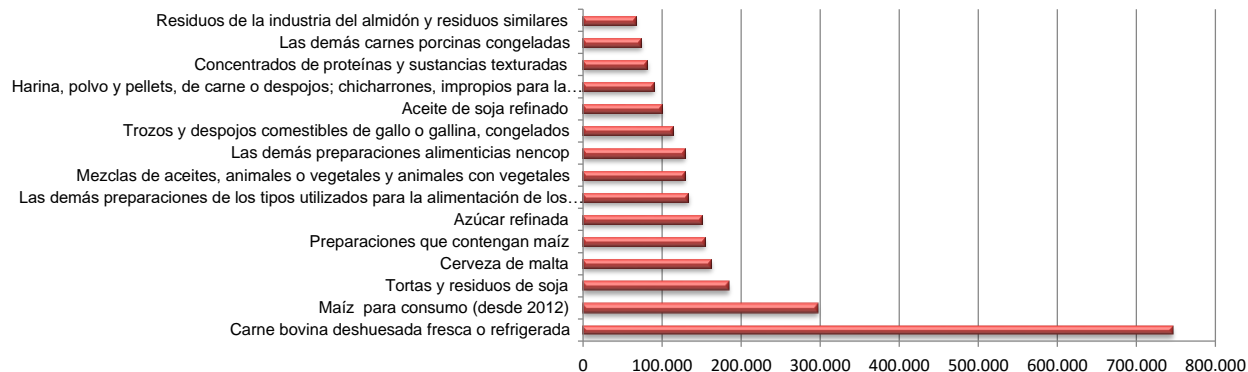
Fuente: elaborado por Odepa con información del Servicio Nacional de Aduanas

**Cuadro N° 9**  
**Principales productos silvoagropecuarios importados**

Producto	Código SACH	enero - diciembre			Variación 2015-2014	Participación 2015
		2013	2014	2015		
Carne bovina deshuesada fresca o refrigerada	02013000	817.206	802.820	745.865	-7,1%	14,3%
Maíz para consumo (desde 2012)	10059020	276.473	308.862	296.711	-3,9%	5,7%
Tortas y residuos de soja	23040000	257.937	291.837	184.345	-36,8%	3,5%
Cerveza de malta	22030000	130.209	175.142	161.933	-7,5%	3,1%
Preparaciones que contengan maíz	23099060	225.111	161.910	153.722	-5,1%	3,0%
Azúcar refinada	17019900	214.333	163.036	150.164	-7,9%	2,9%
Las demás preparaciones de los tipos utilizados para la alimentación de los	23099090	190.031	157.890	132.914	-15,8%	2,6%
Mezclas de aceites, animales o vegetales y animales con vegetales	15179000	242.788	159.545	129.003	-19,1%	2,5%
Las demás preparaciones alimenticias nencop	21069090	115.325	132.323	128.830	-2,6%	2,5%
Trozos y despojos comestibles de gallo o gallina, congelados	02071400	100.280	119.818	113.485	-5,3%	2,2%
Aceite de soja refinado	15079000	75.597	110.611	99.642	-9,9%	1,9%
Harina, polvo y pellets, de carne o despojos; chicharrones, impropios para l	23011000	110.746	91.758	89.133	-2,9%	1,7%
Concentrados de proteínas y sustancias texturadas	21061000	30.573	30.664	81.436	165,6%	1,6%
Las demás carnes porcinas congeladas	02032900	87.484	87.010	73.283	-15,8%	1,4%
Residuos de la industria del almidón y residuos similares	23031000	74.215	91.028	66.926	-26,5%	1,3%
Los demás productos		2.788.009	2.780.203	2.597.248	-6,6%	49,9%
<b>TOTAL</b>		<b>5.736.318</b>	<b>5.664.459</b>	<b>5.204.638</b>	<b>-8,1%</b>	<b>100,0%</b>

Fuente: elaborado por Odepa con información del Servicio Nacional de Aduanas.

**Gráfico N° 11**  
**Principales productos silvoagropecuarios importados**  
**Miles de dólares enero - diciembre 2015**



Fuente: elaborado por Odepa con información del Servicio Nacional de Aduanas

Cuadro N° 10

## Principales rubros exportados

Rubro	Volumen (toneladas/miles de litros <sup>1</sup> )				Valor (miles de US\$ FOB)*				
	enero - diciembre				enero - diciembre				
	2013	2014	2015	Var % 13/12	2013	2014	2015	Var % 15/14	Partc. 2015
<b>Exportaciones totales</b>					<b>15.505.421</b>	<b>16.042.112</b>	<b>14.663.239</b>	<b>-8,6%</b>	
Fruta fresca y frutos secos	2.706.201	2.365.293	2.435.646	3,0%	4.589.345	4.727.816	4.350.332	-8,0%	29,7%
Celulosa	4.556.222	4.668.656	4.317.921	-7,5%	2.794.236	2.879.121	2.570.741	-10,7%	17,5%
Vinos y alcoholes	889.422	811.182	887.449	9,4%	1.922.134	1.884.134	1.867.573	-0,9%	12,7%
Fruta procesada	593.264	599.029	552.045	-7,8%	1.270.357	1.368.390	1.196.082	-12,6%	8,2%
Maderas elaboradas	-	-	-	-	1.079.981	1.196.828	1.148.173	-4,1%	7,8%
Carnes y subproductos	261.733	262.811	304.809	16,0%	752.541	835.435	898.076	7,5%	6,1%
Maderas aserradas	-	-	-	-	813.032	990.055	823.415	-16,8%	5,6%
Semillas para siembra	128.659	94.864	38.803	-59,1%	634.861	496.925	298.954	-39,8%	2,0%
Maderas en plaquitas	3.901.983	4.130.693	3.864.876	-6,4%	313.662	307.072	277.094	-9,8%	1,9%
Hortalizas procesadas	124.724	129.604	146.968	13,4%	183.007	200.204	203.876	1,8%	1,4%
Lácteos	87.977	98.528	71.350	-27,6%	269.748	299.788	172.765	-42,4%	1,2%
Hortalizas frescas	36.912	50.161	39.006	-22,2%	52.918	47.947	51.527	7,5%	0,4%
Apícolas	8.195	7.034	9.888	40,6%	27.175	27.488	39.317	43,0%	0,3%
Flores, bulbos y tubérculos	114.281	124.230	117.412	-5,5%	42.148	40.966	31.111	-24,1%	0,2%

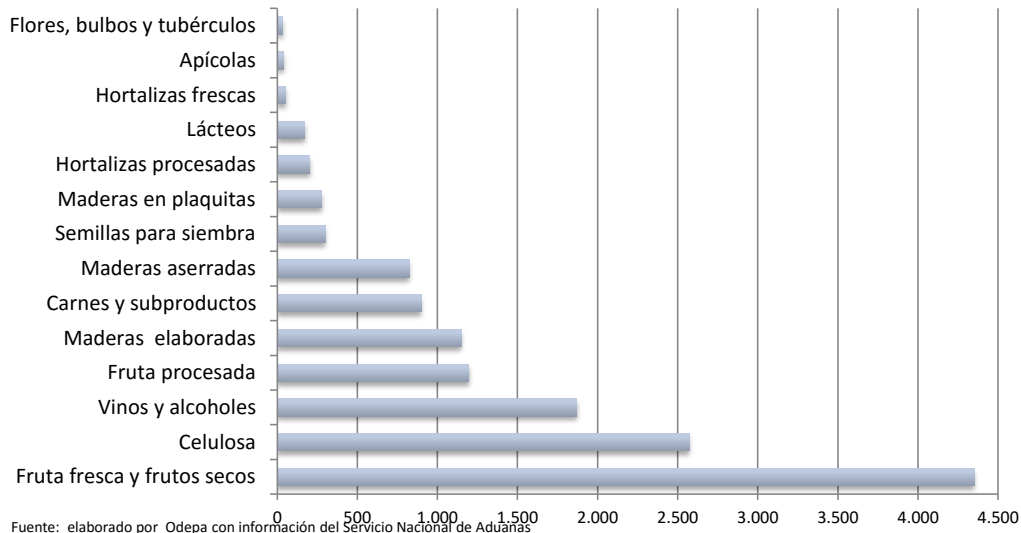
Fuente: elaborado por Odepa con información del Servicio Nacional de Aduanas. \* Cifras sujetas a revisión por informes de variación de valor (IVV).

Nota <sup>1</sup>: volumen de vinos y alcoholes en miles de litros.

Gráfico N° 12

## Principales rubros exportados

Millones de dólares enero - diciembre 2015



Cuadro N° 11

## Exportaciones de frutas \*

Productos	Volumen (toneladas)				Valor (miles de US\$ FOB)			
	enero - diciembre				enero - diciembre			
	2013	2014	2015	Var % 15/14	2013	2014	2015	Var % 15/14
<b>Total frutas</b>	<b>3.299.465</b>	<b>2.964.322</b>	<b>2.987.691</b>	<b>0,8</b>	<b>5.859.703</b>	<b>6.096.206</b>	<b>5.546.414</b>	<b>-9,0</b>
<b>Primario</b>	<b>2.706.201</b>	<b>2.365.293</b>	<b>2.435.646</b>	<b>3,0</b>	<b>4.589.345</b>	<b>4.727.816</b>	<b>4.350.332</b>	<b>-8,0</b>
<b>Fruta fresca</b>	<b>2.656.900</b>	<b>2.312.546</b>	<b>2.366.947</b>	<b>2,4</b>	<b>4.248.627</b>	<b>4.322.846</b>	<b>3.842.291</b>	<b>-11,1</b>
Uvas	856.355	731.827	751.039	2,6	1.556.026	1.498.213	1.323.092	-11,7
Manzanas	833.110	819.951	628.248	-23,4	823.022	755.166	547.367	-27,5
Kiwis	217.858	102.649	185.315	80,5	239.957	177.203	207.132	16,9
Aguacates (paltas)	88.307	111.675	90.010	-19,4	164.240	223.466	177.006	-20,8
Ciruelas	115.274	45.613	96.569	111,7	144.958	100.329	131.177	30,7
Peras	143.238	116.752	143.545	22,9	162.701	118.707	131.075	10,4
Arándanos	81.831	83.855	87.110	3,9	430.851	526.062	502.818	-4,4
Nectarines	57.406	27.744	54.946	98,0	80.156	61.074	66.629	9,1
Melocotones (duraznos)	30.303	20.520	26.637	29,8	42.174	42.283	35.612	-15,8
Limonos	33.833	43.114	62.844	45,8	44.454	66.516	78.625	18,2
Mandarinas, clementinas, wilking e híbridas	63.791	55.995	76.745	37,1	88.879	88.962	97.451	9,5
Cerezas	53.867	85.266	83.523	-2,0	389.235	589.264	456.994	-22,4
Naranjas	69.979	57.445	69.170	20,4	55.380	50.858	62.353	22,6
Otros	11.748	10.139	11.246	10,9	26.594	24.743	24.961	0,9
<b>Frutos secos</b>	<b>49.301</b>	<b>52.747</b>	<b>68.699</b>	<b>30,2</b>	<b>340.719</b>	<b>404.970</b>	<b>508.041</b>	<b>25,5</b>
Almendras con cáscara, frescas o secas	220	68	335	389,3	1.131	448	2.376	429,8
Almendras sin cáscara	7.211	3.969	7.786	96,1	60.412	43.271	87.070	101,2
Avellanas con cáscara, frescas o secas	9.037	10.690	5.006	-53,2	29.827	35.712	33.578	-6,0
Avellanas sin cáscara, frescas o secas	57	83	1.482	1.680,7	570	663	23.146	3.389,5
Castañas, frescas o secas, incluso sin cáscara	1.095	1.875	2.836	51,3	1.667	2.815	4.501	59,9
Los demás cocos, excepto secos	1	1	11	905,1	9	19	26	41,8
Nueces de nogal con cáscara	17.632	20.105	32.230	60,3	81.542	110.541	142.945	29,3
Nueces de nogal sin cáscara	14.028	15.952	19.010	19,2	165.393	211.483	214.369	1,4
Pistachos	20	2	1	-37,8	161	14	9	-30,6
Los demás frutos de cáscara, frescos o secos, inc	1	0	2	307,7	8	4	19	424,1

Fuente: elaborado por Odepa con información del Servicio Nacional de Aduanas. \* Cifras sujetas a revisión por informes de variación de valor (IVV).

Cuadro N° 11 (continuación)

## Exportaciones de frutas \*

Productos	Volumen (toneladas)				Valor (miles de US\$ FOB)			
	enero - diciembre				enero - diciembre			
	2013	2014	2015	Var % 15/14	2013	2014	2015	Var % 15/14
<b>Industrial</b>	<b>593.264</b>	<b>599.029</b>	<b>552.045</b>	<b>-7,8</b>	<b>1.270.357</b>	<b>1.368.390</b>	<b>1.196.082</b>	<b>-12,6</b>
<b>Compotas</b>	<b>173.750</b>	<b>179.358</b>	<b>141.003</b>	<b>-21,4</b>	<b>210.665</b>	<b>226.245</b>	<b>163.899</b>	<b>-27,6</b>
Damascos	1.139	699	1.914	173,6	1.437	1.152	2.486	115,9
Duraznos	43.654	32.664	34.178	4,6	60.050	59.179	42.988	-27,4
Las demás confituras, jaleas y mermeladas, puré	35.734	40.043	29.586	-26,1	37.213	41.998	31.613	-24,7
Otras	93.223	105.952	75.324	-28,9	111.964	123.916	86.812	-29,9
<b>Conservas</b>	<b>77.178</b>	<b>59.886</b>	<b>58.790</b>	<b>-1,8</b>	<b>143.056</b>	<b>131.860</b>	<b>111.706</b>	<b>-15,3</b>
Aceitunas	1.096	2.205	574	-74,0	4.242	5.658	1.654	-70,8
Cerezas	4.725	5.064	4.293	-15,2	15.032	16.370	11.412	-30,3
Damascos	73	44	83	87,9	105	72	184	157,8
Duraznos	64.810	47.297	48.590	2,7	99.357	84.695	72.330	-14,6
Las demás frutas preparadas o conservadas	4.342	3.541	2.502	-29,3	10.376	10.680	9.659	-9,6
Los demás frutos de cáscara y semillas, incluidas	1.407	1.169	1.083	-7,4	12.155	13.194	13.759	4,3
Mezclas preparadas o conservadas	0	0	0		0	0	0	
Peras	475	284	1.323	365,5	953	500	1.924	284,5
Otras conservas	249	282	342	21,5	835	691	784	13,4
<b>Congelados</b>	<b>86.024</b>	<b>85.233</b>	<b>89.400</b>	<b>4,9</b>	<b>237.112</b>	<b>262.469</b>	<b>273.448</b>	<b>4,2</b>
Arándanos	33.055	33.133	33.865	2,2	99.081	104.682	119.992	14,6
Frambuesas	36.780	30.482	31.085	2,0	116.166	119.970	120.924	0,8
Frutillas	15.071	16.221	17.727	9,3	33.272	35.973	41.588	15,6
Moras	15.158	17.162	18.366	7,0	43.704	47.351	49.419	4,4
Zarzamoras, mora-frambuesas y grosellas	2.818	4.234	4.992	17,9	9.604	15.379	17.278	12,3
Las demás	16.197	17.133	17.230	0,6	34.365	43.797	44.238	1,0
<b>Deshidratados</b>	<b>141.164</b>	<b>141.627</b>	<b>137.073</b>	<b>-3,2</b>	<b>404.007</b>	<b>471.825</b>	<b>389.949</b>	<b>-17,4</b>
Ciruelas secas	62.684	64.451	64.279	-0,3	151.033	233.018	200.559	-13,9
Manzanas	5.411	5.997	5.362	-10,6	36.455	37.660	32.118	-14,7
Mosquetas	5.506	4.689	4.881	4,1	22.401	19.620	19.573	-0,2
Pasas	67.154	66.000	62.044	-6,0	189.105	176.460	133.366	-24,4
Otros deshidratados	409	489	509	4,0	5.013	5.067	4.333	-14,5
<b>Extracción de aceites</b>	<b>10.286</b>	<b>9.914</b>	<b>14.745</b>	<b>48,7</b>	<b>50.926</b>	<b>48.071</b>	<b>66.199</b>	<b>37,7</b>
Aceite de oliva, virgen	9.879	9.521	14.546	52,8	44.164	41.527	60.272	45,1
Aceite de rosa mosqueta y sus fracciones	388	368	190	-48,3	6.469	6.168	5.751	-6,8
Aceite de palta	8	16	8	-51,5	103	209	108	-48,3
Otros	11	10	1	-90,9	190	167	68	-59,2
<b>Jugos</b>	<b>103.264</b>	<b>121.298</b>	<b>109.244</b>	<b>-9,9</b>	<b>217.872</b>	<b>221.566</b>	<b>181.275</b>	<b>-18,2</b>
Manzanas	54.515	85.129	71.725	-15,7	82.229	121.952	90.925	-25,4
Uva (Incluido el mosto)	37.773	26.978	27.730	2,8	101.174	62.242	48.108	-22,7
Naranja	75	69	110	59,1	177	116	282	143,6
Otros jugos	10.902	9.122	9.678	6,1	34.292	37.257	41.960	12,6
<b>Otras frutas</b>	<b>1.598</b>	<b>1.714</b>	<b>1.790</b>	<b>4,5</b>	<b>6.719</b>	<b>6.355</b>	<b>9.606</b>	<b>51,2</b>

Fuente: elaborado por Odepa con información del Servicio Nacional de Aduanas. \* Cifras sujetas a revisión por informes de variación de valor (IVV).

Cuadro N° 12

## Exportaciones de semillas para siembra \*

Productos	Volumen (toneladas)				Valor (miles de US\$ FOB)			
	enero - diciembre				enero - diciembre			
	2013	2014	2015	Var % 15/14	2013	2014	2015	Var % 15/14
<b>Total semillas</b>	<b>128.659</b>	<b>94.864</b>	<b>38.803</b>	<b>-59,1</b>	<b>634.861</b>	<b>496.925</b>	<b>298.954</b>	<b>-39,8</b>
Papas	617	591	742	25,5	729	656	781	19,0
Arvejas	1	1	63	4.543,8	31	20	99	397,8
Porotos y frejoles	1.121	1.148	1.394	21,4	3.123	3.202	4.151	29,6
Maíz dulce	93	194	682	252,0	1.285	2.502	9.151	265,8
Trigo duro	0	0	0	-67,1	20	43	34	-21,5
Cebada	1	33	0	-98,8	3	23	6	-72,0
Maíz	99.918	73.979	21.216	-71,3	369.802	279.656	93.001	-66,7
Avena	3.844	2.903	1.500	-48,3	2.987	2.368	1.165	-50,8
Sorgo de grano	1	0	0	-96,7	1	1	0	-96,5
Habas de soja	4.664	2.819	4.035	43,1	13.083	6.965	8.389	20,4
Nabo	10.269	5.446	3.322	-39,0	32.760	18.544	12.387	-33,2
Girasol	4.549	4.447	2.570	-42,2	28.411	23.502	9.972	-57,6
Mostaza	5	0	2		41	0	32	
Cártamo	1	0	0		2	0	1	
Amapola	0	0	0		36	0	0	
Remolacha azucarera para siembra	65	74	69	-6,6	458	759	332	-56,3
Forrajera	1.605	617	546	-11,6	5.907	2.368	2.039	-13,9
Hortalizas	1.435	1.091	1.443	32,3	156.100	129.974	137.159	5,5
Semillas, frutos y esporas, para siembra	176	21	39	87,7	1.007	2.005	2.003	-0,1
Semillas de plantas herbáceas usadas principalme	26	15	14	-11,1	17.196	15.244	13.366	-12,3
<b>Las demás semillas</b>	<b>271</b>	<b>1.484</b>	<b>1.165</b>	<b>-21,5</b>	<b>1.876</b>	<b>9.093</b>	<b>4.885</b>	<b>-46,3</b>

Fuente: elaborado por Odepa con información del Servicio Nacional de Aduanas. \* Cifras sujetas a revisión por informes de variación de valor (IVV).

Cuadro N° 13								
Exportaciones de bulbos, flores de corte y musgos *								
Productos	Volumen (toneladas)				Valor (miles de US\$ FOB)			
	enero - diciembre				enero - diciembre			
	2013	2014	2015	Var % 15/14	2013	2014	2015	Var % 15/14
<b>Total flores/bulbos/musgos</b>	<b>114.281</b>	<b>124.230</b>	<b>117.412</b>	<b>-5,5</b>	<b>42.148</b>	<b>40.966</b>	<b>31.111</b>	<b>-24,1</b>
<b>Bulbos en reposo vegetativo <sup>1</sup></b>	<b>113.238</b>	<b>120.486</b>	<b>114.685</b>	<b>-4,8</b>	<b>34.891</b>	<b>32.897</b>	<b>25.855</b>	<b>-21,4</b>
Bulbos de liliium	101.444	114.156	107.973	-5,4	29.797	28.677	22.454	-21,7
Bulbos de tulipán	11.701	6.328	5.952	-5,9	5.034	4.211	3.383	-19,7
Bulbos de cala	93	1	0		60	9	0	
Los demás bulbos en reposo	0	0	760		0	0	19	
<b>Bulbos en vegetación o en flor <sup>1</sup></b>	<b>0</b>	<b>3.039</b>	<b>2.265</b>	<b>-25,5</b>	<b>0</b>	<b>487</b>	<b>494</b>	<b>1,5</b>
Bulbos de liliium	0	3.039	2.265	-25,5	0	487	494	1,5
Bulbos de tulipán	0	0	0		0	0	0	
Los demás bulbos	0	0	0		0	0	0	
<b>Flores de corte</b>	<b>207</b>	<b>273</b>	<b>233</b>	<b>-14,9</b>	<b>4.198</b>	<b>5.827</b>	<b>3.958</b>	<b>-32,1</b>
Azucenas frescas	0	0	0		0	0	0	
Tulipán	21	14	13	-8,8	351	205	195	-5,1
Peonías	104	166	114	-31,4	2.107	3.478	1.977	-43,1
Calas	2	3	2	-33,3	69	68	39	-42,2
Las demás flores	81	91	104	14,9	1.671	2.076	1.747	-15,9
<b>Musgos y líquenes</b>	<b>691</b>	<b>410</b>	<b>230</b>	<b>-43,9</b>	<b>2.486</b>	<b>1.661</b>	<b>803</b>	<b>-51,6</b>
Los demás follajes frescos	144	21	0		572	94	0	

Fuente: elaborado por Odepa con información del Servicio Nacional de Aduanas. \* Cifras sujetas a revisión por informes de variación de valor (IVV). 1/ Unidades

Cuadro N° 14

## Exportaciones de hortalizas y tubérculos \*

Productos	Volumen (toneladas)				Valor (miles de US\$ FOB)			
	enero - diciembre				enero - diciembre			
	2013	2014	2015	Var % 15/14	2013	2014	2015	Var % 15/14
<b>Total hortalizas y tubérculos</b>	<b>161.636</b>	<b>179.765</b>	<b>185.973</b>	<b>3,5</b>	<b>235.924</b>	<b>248.151</b>	<b>255.403</b>	<b>2,9</b>
<b>Primario</b>	<b>36.912</b>	<b>50.161</b>	<b>39.006</b>	<b>-22,2</b>	<b>52.918</b>	<b>47.947</b>	<b>51.527</b>	<b>7,5</b>
Achicorias, radicchios	0	281	302	7,5	0	299	400	33,5
Ajos	8.950	10.119	10.043	-0,8	28.109	23.212	31.084	33,9
Alcachofas	6	0	0		1	0	0	
Cebollas	25.249	38.111	27.438	-28,0	16.673	20.413	17.124	-16,1
Chalotes	0	0	0	39,7	1	1	1	14,7
Espárragos	134	2	0	-92,1	762	2	1	-55,2
Judías (porotos)	3	0	0		29	2	0	
Lechugas	10	8	5	-33,5	12	21	12	-44,8
Melones frescos	1	1	5	552,5	2	3	2	-11,8
Orégano, fresco o seco	1.507	706	449	-36,4	6.127	2.999	1.765	-41,1
Papas, excepto para siembra	56	436	223	-48,9	33	194	141	-27,2
Pimientos frescos o refrigerados	21	14	37	168,0	163	110	330	200,2
Tomates	10	139	9	-93,3	20	196	18	-90,7
Zanahorias y nabos	127	55	3	-93,7	348	136	140	2,7
Zapallos	821	258	440	71,0	469	195	269	37,9
Otras hortalizas	16	32	50	55,2	169	164	240	46,7
<b>Industrial</b>	<b>124.724</b>	<b>129.604</b>	<b>146.968</b>	<b>13,4</b>	<b>183.007</b>	<b>200.204</b>	<b>203.876</b>	<b>1,8</b>
Congelados	20.091	17.817	17.495	-1,8	55.918	51.757	47.195	-8,8
Conservas	4.150	5.152	4.494	-12,8	10.170	12.953	12.567	-3,0
Deshidratados	1.751	1.506	2.181	44,8	10.432	8.309	11.350	36,6
Pastas pulpas y jugos	98.732	105.129	122.798	16,8	106.488	127.185	132.764	4,4

Fuente: elaborado por Odepa con información del Servicio Nacional de Aduanas. \* Cifras sujetas a revisión por informes de variación de valor (IVV).

Cuadro N° 15

## Exportaciones de vinos y alcoholes \*

Productos	Volumen (toneladas)				Valor (miles de US\$ FOB)			
	enero - diciembre				enero - diciembre			
	2013	2014	2015	Var % 15/14	2013	2014	2015	Var % 15/14
<b>Total vinos y alcoholes</b>	<b>889.422</b>	<b>811.182</b>	<b>887.449</b>	<b>9,4</b>	<b>1.922.134</b>	<b>1.884.134</b>	<b>1.867.573</b>	<b>-0,9</b>
<b>Vino con denominación de origen</b>	<b>398.377</b>	<b>413.569</b>	<b>437.846</b>	<b>5,9</b>	<b>1.362.555</b>	<b>1.422.249</b>	<b>1.428.516</b>	<b>0,4</b>
Chardonnay	36.437	36.803	34.752	-5,6	116.584	124.125	110.169	-11,2
Chenin Blanc	3	5	1	-84,2	20	24	5	-80,2
Pedro Jiménez	95	66	112	70,4	314	225	366	62,5
Pinot Blanc	46	24	12	-48,3	160	72	36	-49,4
Riesling y Viognier	1.044	1.852	2.022	9,2	4.306	7.253	7.073	-2,5
Sauvignon Blanc	51.486	49.281	48.382	-1,8	157.487	156.500	144.610	-7,6
Los demás vinos blancos	2.272	2.783	2.911	4,6	7.950	9.392	9.263	-1,4
Mezclas de vinos blancos	37.803	38.667	44.040	13,9	112.603	113.717	117.282	3,1
Cabernet Franc	148	125	123	-2,2	1.044	858	956	11,4
Cabernet Sauvignon	72.868	78.423	80.265	2,3	263.824	272.897	281.042	3,0
Carménère	20.775	22.623	23.766	5,0	81.878	88.542	88.418	-0,1
Cot (Malbec)	2.024	2.230	3.235	45,1	9.154	9.821	12.629	28,6
Merlot	35.101	33.438	34.111	2,0	104.784	102.936	98.051	-4,7
Pinot Noir	6.414	8.505	8.758	3,0	31.509	40.614	39.175	-3,5
Syrah	6.511	7.556	8.239	9,0	32.411	36.756	36.478	-0,8
Los demás vinos tintos	3.380	2.080	2.376	14,2	17.965	18.634	20.420	9,6
Mezclas de vino tinto	114.194	121.622	137.788	13,3	398.085	417.334	443.174	6,2
Los demás vinos (con D.O.)	7.777	7.486	6.953	-7,1	22.477	22.548	19.369	-14,1
<b>Otros vinos y alcoholes</b>	<b>491.045</b>	<b>397.612</b>	<b>449.603</b>	<b>13,1</b>	<b>559.579</b>	<b>461.885</b>	<b>439.057</b>	<b>-4,9</b>
Los demás vinos	410.261	329.417	385.043	16,9	390.964	296.845	292.491	-1,5
Los demás vinos capacidad inferior o igual a 2 lts.	61.392	49.354	47.797	-3,2	98.948	98.225	89.902	-8,5
Vino espumoso	3.485	4.090	4.348	6,3	14.578	17.259	17.763	2,9
Pisco	489	502	438	-12,6	3.285	3.152	3.138	-0,4
Otros	15.417	14.249	11.978	-15,9	51.804	46.405	35.763	-22,9

Fuente: elaborado por Odepa con información del Servicio Nacional de Aduanas. \* Cifras sujetas a revisión por informes de variación de valor (IVV).

Cuadro N° 16

## Exportaciones pecuarias \*

Productos	Volumen (toneladas)				Valor (miles de US\$ FOB)			
	enero - diciembre				enero - diciembre			
	2013	2014	2015	Var % 15/14	2013	2014	2015	Var % 15/14
<b>Primario</b>					<b>87.430</b>	<b>92.025</b>	<b>137.749</b>	<b>49,7</b>
Aves vivas **	0	0	0		0	0	0	
Equinos vivos **	122	142	122	-14,1	2.284	4.192	5.638	34,5
Porcinos vivos **	1.179	744	457	-38,6	2.213	2.566	861	-66,5
Lana sucia y lavada	3.914	4.272	4.274	0,1	16.114	15.714	16.933	7,8
Miel natural	8.195	7.034	9.888	40,6	27.175	27.488	39.317	43,0
Otros pecuarios					39.644	42.066	75.000	78,3
<b>Industrial</b>					<b>1.182.716</b>	<b>1.295.956</b>	<b>1.201.207</b>	<b>-7,3</b>
<b>Lácteos</b>	<b>87.977</b>	<b>98.528</b>	<b>71.350</b>	<b>-27,6</b>	<b>269.748</b>	<b>299.788</b>	<b>172.765</b>	<b>-42,4</b>
Leche líquida	2.718	5.391	806	-85,1	3.338	5.044	972	-80,7
Leche en polvo descremada	153	2.129	859	-59,7	489	9.194	3.034	-67,0
Leche en polvo entera	19.049	20.784	5.984	-71,2	82.866	94.481	19.367	-79,5
Yogur	239	379	318	-16,1	228	579	417	-28,0
Quesos	8.029	8.410	5.497	-34,6	38.896	41.997	22.568	-46,3
Leche condensada	28.756	28.016	27.897	-0,4	55.677	51.385	47.809	-7,0
Dulce de leche (manjar)	4.781	4.596	4.902	6,7	8.375	7.602	7.360	-3,2
Otros lácteos	24.251	28.825	25.088	-13,0	79.880	89.506	71.238	-20,4
<b>Carnes y subproductos</b>	<b>261.733</b>	<b>262.811</b>	<b>304.809</b>	<b>16,0</b>	<b>752.541</b>	<b>835.435</b>	<b>898.076</b>	<b>7,5</b>
Carne bovina	1.769	2.012	5.736	185,1	10.193	14.025	31.052	121,4
Carne de ave	96.085	96.391	117.682	22,1	253.596	284.511	395.413	39,0
Carne ovina	6.047	6.172	5.038	-18,4	29.481	35.013	28.109	-19,7
Carne porcina	120.286	121.769	133.727	9,8	408.925	450.692	391.249	-13,2
Otras carnes y subproductos	37.547	36.467	42.626	16,9	50.346	51.194	52.253	2,1
<b>Otros productos pecuarios</b>					<b>160.427</b>	<b>160.733</b>	<b>130.366</b>	<b>-18,9</b>
Embutidos y productos similares	867	416	595	42,9	2.137	706	827	17,1
Otros					158.291	160.027	129.539	-19,1

Fuente: elaborado por Odepa con información del Servicio Nacional de Aduanas. \* Cifras sujetas a revisión por informes de variación de valor (IVV).

\*\* Cifras en unidades.

Cuadro N° 17

## Exportaciones forestales \*

Productos	Volumen (toneladas)				Valor (miles de US\$ FOB)			
	enero - diciembre				enero - diciembre			
	2013	2014	2015	Var % 15/14	2013	2014	2015	Var % 15/14
<b>Primario</b>					<b>322.832</b>	<b>319.866</b>	<b>288.960</b>	<b>-9,7</b>
<b>Maderas en plaquitas</b>	<b>3.901.983</b>	<b>4.130.693</b>	<b>3.864.876</b>	<b>-6,4</b>	<b>313.662</b>	<b>307.072</b>	<b>277.094</b>	<b>-9,8</b>
Coníferas	0	0	0		0	0	0	
No coníferas	3.901.983	4.130.693	3.864.876	-6,4	313.662	307.072	277.094	-9,8
<b>Maderas en bruto ***</b>	<b>1.506.533</b>	<b>1.479.848</b>	<b>987.035</b>	<b>-33,3</b>	<b>3.431</b>	<b>6.130</b>	<b>4.952</b>	<b>-19,2</b>
Coníferas	725.940	956.458	965.579	1,0	2.914	5.117	3.055	-40,3
No coníferas	780.593	523.390	21.456	-95,9	517	1.013	1.898	87,2
<b>Otros forestales</b>					<b>5.738</b>	<b>6.664</b>	<b>6.913</b>	<b>3,7</b>
<b>Industrial</b>					<b>4.752.248</b>	<b>5.102.605</b>	<b>4.576.244</b>	<b>-10,3</b>
<b>Celulosa</b>	<b>4.556.222</b>	<b>4.668.656</b>	<b>4.317.921</b>	<b>-7,5</b>	<b>2.794.236</b>	<b>2.879.121</b>	<b>2.570.741</b>	<b>-10,7</b>
Celulosa cruda coníferas	473.731	440.756	420.443	-4,6	281.781	295.130	250.266	-15,2
Celulosa cruda no coníferas	0	0	0		0	0	0	
Celulosa blanqueada o semiblanqueada coníferas	1.998.009	2.138.253	1.869.156	-12,6	1.261.247	1.442.889	1.140.570	-21,0
Celulosa blanqueada o semiblanqueada no conife	2.084.482	2.089.647	2.028.321	-2,9	1.251.208	1.141.103	1.179.905	3,4
Otros celulosa	0	0	0		0	0	0	
<b>Maderas aserradas ***</b>					<b>813.032</b>	<b>990.055</b>	<b>823.415</b>	<b>-16,8</b>
Madera aserrada coníferas	8.590.412	6.847.153	8.082.398	18,0	809.105	984.681	818.197	-16,9
Madera aserrada no coníferas	45.702	593.394	11.030	-98,1	3.325	4.324	4.248	-1,8
Madera aserrada otras					603	1.051	970	-7,7
<b>Maderas elaboradas</b>					<b>1.079.981</b>	<b>1.196.828</b>	<b>1.148.173</b>	<b>-4,1</b>
Madera elaborada coníferas					533.914	633.067	640.109	1,1
Madera elaborada no coníferas					17.213	17.639	16.982	-3,7
Madera elaborada las demás					528.854	546.122	491.082	-10,1
<b>Papel prensa (para periódico)</b>	<b>96.550</b>	<b>54.034</b>	<b>53.731</b>	<b>-0,6</b>	<b>64.459</b>	<b>36.236</b>	<b>33.216</b>	<b>-8,3</b>
<b>Otros forestales</b>					<b>539</b>	<b>365</b>	<b>700</b>	<b>91,8</b>

Fuente: elaborado por Odepa con información del Servicio Nacional de Aduanas. \* Cifras sujetas a revisión por informes de variación de valor (IVV).

\*\* Cifras en Metros Cúbicos

Cuadro N° 18

## Exportaciones de insumos y maquinaria

Productos	Volumen (toneladas)				Valor (miles de US\$ FOB)			
	enero - diciembre				enero - diciembre			
	2013	2014	2015	Var % 15/14	2013	2014	2015	Var % 15/14
<b>Total insumos y maquinaria</b>					<b>934.170</b>	<b>863.434</b>	<b>860.787</b>	<b>-0,3</b>
<b>Insumos</b>					<b>908.467</b>	<b>844.510</b>	<b>844.756</b>	<b>0,0</b>
<b>Fertilizantes</b>	<b>1.898.039</b>	<b>2.042.666</b>	<b>1.921.098</b>	<b>-6,0</b>	<b>822.466</b>	<b>765.825</b>	<b>769.191</b>	<b>0,4</b>
Urea	2	69	22	-67,8	2	63	13	-78,8
Superfosfatos	0	0	0		0	0	0	
Nitrato de amonio	230.516	252.059	214.328	-15,0	116.945	120.016	95.225	-20,7
Fosfato diamónico	4	7	0	-97,9	8	4	0	-89,0
Otros fertilizantes	1.667.518	1.790.532	1.706.747	-4,7	705.510	645.742	673.952	4,4
<b>Plaguicidas y productos químicos<sup>1</sup></b>	<b>16.881</b>	<b>18.693</b>	<b>19.650</b>	<b>5,1</b>	<b>76.207</b>	<b>69.747</b>	<b>67.602</b>	<b>-3,1</b>
Herbicidas	487	335	259	-22,9	6.071	3.120	2.521	-19,2
Fungicidas	11.844	13.106	13.238	1,0	41.301	44.459	45.587	2,5
Insecticidas	1.359	973	701	-28,0	20.255	11.392	7.549	-33,7
Otros agroquímicos	3.192	4.278	5.452	27,4	8.579	10.775	11.946	10,9
<b>Medicamentos veterinarios</b>	<b>1.549</b>	<b>1.389</b>	<b>1.569</b>	<b>12,9</b>	<b>7.607</b>	<b>6.880</b>	<b>6.852</b>	<b>-0,4</b>
Antibióticos	202	137	174	27,0	3.347	2.718	2.382	-12,4
Vacunas	6	1	0	-56,6	1.507	310	100	-67,8
Otros insumos veterinarios	1.342	1.251	1.395	11,4	2.753	3.853	4.370	13,4
<b>Otros insumos</b>					<b>2.188</b>	<b>2.058</b>	<b>1.111</b>	<b>-46,0</b>
Cuchillas y hojas cortantes, para madera y máquinas	8	85	13	-84,3	177	420	188	-55,2
Sacos y talegas	523	627	313	-50,1	2.011	1.638	923	-43,6
<b>Maquinaria (unidades)</b>					<b>25.702</b>	<b>18.924</b>	<b>16.031</b>	<b>-15,3</b>
Tractores	29	34	52	52,9	713	411	1.148	179,6
Cosechadoras-trilladoras	4	2	9	350,0	233	3	525	17.343,0
Sembradoras, plantadoras y transplantadoras	1	1	3	200,0	30	183	8	-95,8
Otras maquinarias y herramientas					24.727	18.327	14.350	-21,7

Fuente: elaborado por Odepa con información del Servicio Nacional de Aduanas. \* Cifras sujetas a revisión por informes de variación de valor (IVV). <sup>1/</sup> Industria, domésticos y agrícolas

Cuadro N° 19

## Importaciones de productos silvoagropecuarios

Productos	Volumen (toneladas)				Valor (miles de US\$ FOB)			
	enero - diciembre				enero - diciembre			
	2013	2014	2015	Var % 15/14	2013	2014	2015	Var % 15/14
<b>Total importaciones</b>					<b>5.736.318</b>	<b>5.664.459</b>	<b>5.204.638</b>	<b>-8,1</b>
<b>Primario</b>					<b>1.230.258</b>	<b>1.157.169</b>	<b>1.104.407</b>	<b>-4,6</b>
Maíz consumo	1.092.966	1.410.368	1.528.822	8,4	277.134	308.951	296.783	-3,9
Trigo blando	890.022	746.723	735.273	-1,5	308.024	232.523	192.471	-17,2
Trigo duro	49.386	34.900	20.429	-41,5	19.245	13.968	7.718	-44,7
Cebada	73.436	52.541	98.542	87,6	28.939	17.313	31.041	79,3
Habas de soja, incluso quebrantadas	29.882	90.092	97.047	7,7	17.465	49.004	42.299	-13,7
Otros productos silvoagropecuarios					579.451	535.411	534.097	-0,2
<b>Industrial</b>					<b>4.506.061</b>	<b>4.507.290</b>	<b>4.100.231</b>	<b>-9,0</b>
Arroz descascarillado	94	83	165	99,6	86	86	111	28,9
Arroz blanqueado	90.686	90.177	118.672	31,6	52.706	51.480	62.073	20,6
Arroz partido	22.606	19.488	23.404	20,1	8.999	7.772	9.565	23,1
Harina de trigo	1.506	1.130	8.432	646,0	639	520	2.460	373,3
Aceite de maravilla en bruto	9.069	10.771	10.260	-4,7	10.774	11.087	9.817	-11,5
Aceite de maravilla refinado	19.708	26.259	26.881	2,4	31.210	37.421	34.857	-6,9
Aceite de soja en bruto	859	163	0	-100,0	1.128	198	4	-98,1
Aceite de soja refinado	57.242	91.792	94.317	2,8	75.597	110.611	99.642	-9,9
Mezclas de aceites	194.410	151.665	144.412	-4,8	242.788	159.545	129.003	-19,1
Azúcar refinada	379.668	334.711	359.265	7,3	214.333	163.036	150.164	-7,9
Leche en polvo descremada	6.743	5.507	9.694	76,0	26.555	23.346	25.082	7,4
Leche en polvo entera	7.572	3.905	6.881	76,2	28.357	17.821	20.828	16,9
Quesos	23.437	24.152	28.172	16,6	107.349	117.211	109.162	-6,9
Carne bovina refrigerada	140.120	140.195	165.065	17,7	817.656	804.481	747.247	-7,1
Carne bovina congelada	9.805	7.424	9.095	22,5	48.189	35.565	38.606	8,5
Carne porcina	37.975	33.670	34.305	1,9	104.293	109.956	86.394	-21,4
Carne ave	73.949	86.364	107.385	24,3	145.324	157.834	149.929	-5,0
Otros productos silvoagropecuarios					2.590.077	2.699.319	2.425.289	-10,2

Fuente: elaborado por Odepa con información del Servicio Nacional de Aduanas.

Cuadro N° 20								
Importaciones de insumos y maquinaria								
Productos	Volumen (toneladas)				Valor (miles de US\$ FOB)			
	enero - diciembre				enero - diciembre			
	2013	2014	2015	Var % 15/14	2013	2014	2015	Var % 15/14
<b>Total insumos y maquinaria</b>					<b>1.729.281</b>	<b>1.557.367</b>	<b>1.546.740</b>	<b>-0,7</b>
<b>Insumos</b>					<b>1.004.353</b>	<b>932.225</b>	<b>979.008</b>	<b>5,0</b>
<b>Fertilizantes</b>	<b>1.104.896</b>	<b>1.061.881</b>	<b>1.272.260</b>	<b>19,8</b>	<b>517.043</b>	<b>460.952</b>	<b>520.418</b>	<b>12,9</b>
Urea	552.168	528.439	616.935	16,7	222.936	193.670	206.658	6,7
Superfosfatos	116.132	129.734	128.973	-0,6	52.545	52.381	51.322	-2,0
Nitrato de amonio	74.749	44.978	75.491	67,8	35.516	23.415	27.816	18,8
Fosfato diamónico	75.730	79.442	56.053	-29,4	39.884	39.622	29.177	-26,4
Fosfato monoamónico	75.872	108.239	149.938	38,5	43.408	56.535	76.941	36,1
Otros fertilizantes	210.247	171.049	244.870	43,2	122.754	95.329	128.502	34,8
<b>Plaguicidas y productos químicos<sup>1</sup></b>	<b>42.850</b>	<b>41.388</b>	<b>44.379</b>	<b>7,2</b>	<b>312.202</b>	<b>317.492</b>	<b>311.366</b>	<b>-1,9</b>
Herbicidas	9.620	8.868	8.953	1,0	76.874	81.478	73.584	-9,7
Fungicidas	5.296	5.160	5.610	8,7	77.638	76.737	87.195	13,6
Insecticidas	7.965	7.914	7.737	-2,2	71.659	81.817	68.286	-16,5
Otros agroquímicos	19.968	19.445	22.078	13,5	86.031	77.459	82.301	6,3
<b>Medicamentos veterinarios</b>	<b>2.973</b>	<b>3.110</b>	<b>2.637</b>	<b>-15,2</b>	<b>132.320</b>	<b>113.026</b>	<b>109.876</b>	<b>-2,8</b>
Antibióticos	1.408	1.363	1.031	-24,4	22.044	16.872	15.850	-6,1
Vacunas	181	173	180	4,0	59.655	58.711	55.048	-6,2
Otros insumos veterinarios	1.384	1.574	1.426	-9,4	50.621	37.444	38.978	4,1
<b>Otros insumos</b>					<b>42.788</b>	<b>40.755</b>	<b>37.349</b>	<b>-8,4</b>
Cuchillas y hojas cortantes, para madera y máquinas	742	749	803	7,2	17.585	16.878	16.278	-3,6
Sacos y talegas	8.053	8.295	7.717	-7,0	25.203	23.877	21.070	-11,8
<b>Maquinaria (unidades)</b>					<b>724.928</b>	<b>625.142</b>	<b>567.732</b>	<b>-9,2</b>
Tractores	5.530	5.166	4.570	-11,5	127.428	116.969	85.763	-26,7
Cosechadoras-trilladoras	217	171	107	-37,4	17.455	10.575	9.046	-14,5
Sembradoras, plantadoras y transplantadoras	1.040	1.073	1.183	10,3	10.090	10.806	6.095	-43,6
Otras maquinarias y herramientas					569.955	486.791	466.828	-4,1

Fuente: elaborado por Odepa con información del Servicio Nacional de Aduanas. <sup>1/</sup> Industria, domésticos y agrícolas