



Balanza comercial de productos silvoagropecuarios

Avance mensual a enero de 2016

 Febrero 2016

**Balanza comercial de productos silvoagropecuarios
Avance mensual enero 2016**

**Liliana Yáñez Barrios
David Cohen Pacini**

Publicación de la Oficina de Estudios y Políticas Agrarias (Odepa)
del Ministerio de Agricultura, Gobierno de Chile

Directora y Representante Legal
Claudia Carbonell Piccardo

Se puede reproducir total o parcialmente citando la fuente



CONTACTO SIAC
800 360 990

Sistema Integral de Información
y Atención Ciudadana

INFORMATIVO PRODUCIDO Y EDITADO POR ODEPA | TEATINOS 40 | PISO 8 | SANTIAGO DE CHILE |
FONO CONSULTA: 800 360 990 FONO MESA CENTRAL:(56-2) 23973000 | odepa@odepa.gob.cl

Se autoriza la reproducción total o parcial de la información citando la fuente (Odepa).



www.odepa.gob.cl

Teatinos 40, piso 8. Santiago, Chile

Teléfono : (56- 2) 23973000

Fax : (56- 2) 23973111

www.odepa.gob.cl

TABLA DE CONTENIDO

Cuadro	Descripción	Página
Nº 1	Balanza de productos silvoagropecuarios	4
Nº 2	Evolución de las exportaciones silvoagropecuarias por sector	5
Nº 3	Evolución de las importaciones silvoagropecuarias por sector	6
Nº 4	Balanza de productos silvoagropecuarios por clase y subsector	7
Nº 5	Balanza de productos silvoagropecuarios por zona económica	9
Nº 6	Exportación de productos silvoagropecuarios por país de destino	11
Nº 7	Importación de productos silvoagropecuarios por país de origen	12
Nº 8	Principales productos silvoagropecuarios exportados	13
Nº 9	Principales productos silvoagropecuarios importados	14
Nº 10	Principales rubros exportados	15
Nº 11	Exportaciones de frutas	16
Nº 12	Exportaciones de semillas para siembra	18
Nº 13	Exportaciones de bulbos, flores y musgos	19
Nº 14	Exportaciones de hortalizas y tubérculos	20
Nº 15	Exportaciones de vinos y alcoholes	21
Nº 16	Exportaciones pecuarias	22
Nº 17	Exportaciones forestales	23
Nº 18	Exportaciones de insumos y maquinaria	24
Nº 19	Importaciones de productos silvoagropecuarios	25
Nº 20	Importaciones de insumos y maquinaria	26

Gráfico	Descripción	Página
Nº 1	Balanza de productos silvoagropecuarios	4
Nº 2	Evolución de las exportaciones silvoagropecuarias	5
Nº 3	Evolución de las importaciones silvoagropecuarias	6
Nº 4	Exportaciones silvoagropecuarios por clase	8
Nº 5	Exportaciones silvoagropecuarios por subsector	8
Nº 6	Exportaciones de productos silvoagropecuarios por zona económica	10
Nº 7	Importaciones de productos silvoagropecuarios por zona económica	10
Nº 8	Exportación de productos silvoagropecuarios por país de destino	11
Nº 9	Importación de productos silvoagropecuarios por país de origen	12
Nº 10	Principales productos silvoagropecuarios exportados	13
Nº 11	Principales productos silvoagropecuarios importados	14
Nº 12	Principales rubros exportados	15

Las exportaciones que no son realizadas en la modalidad "a firme" pueden ser ajustadas de acuerdo al Informe de Variación de Valor (IVV), el cual afecta directamente a cada declaración de exportación en el mes en que fueron efectuadas. Por esta razón, las cifras de exportaciones pueden experimentar modificaciones cada vez que se aplican los IVV, ocasionando, eventualmente, el ajuste de los valores de exportación.

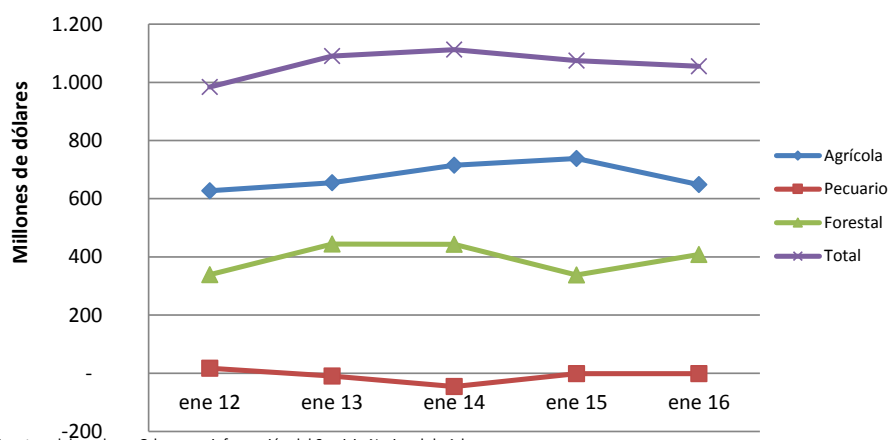


Cuadro N° 1
Balanza comercial de productos silvoagropecuarios por sector *
Chile - Mundo
Miles de dólares

Sector	2015	enero		Variación	Participación
	ene - dic	2015	2016	2016-2015	2016
Exportaciones por sector					
Total	14.677.434	1.512.746	1.408.292	-6,9%	
Agrícola	8.473.821	1.049.941	883.988	-15,8%	62,8%
Pecuario	1.338.956	106.153	99.395	-6,4%	7,1%
Forestal	4.864.657	356.652	424.909	19,1%	30,2%
Importaciones por sector					
Total	5.203.888	438.093	352.949	-19,4%	
Agrícola	3.474.141	311.718	235.743	-24,4%	66,8%
Pecuario	1.466.887	107.507	100.798	-6,2%	28,6%
Forestal	262.860	18.868	16.408	-13,0%	4,6%
Balanza comercial de productos					
Total	9.473.546	1.074.653	1.055.343	-1,8%	
Agrícola	4.999.680	738.223	648.245	-12,2%	61,4%
Pecuario	-127.931	-1.354	-1.403	3,6%	-0,1%
Forestal	4.601.797	337.784	408.501	20,9%	38,7%

Fuente: elaborado por ODEPA con información del Servicio Nacional de Aduanas;
 * Cifras sujetas a revisión por informes de variación de valor (IVV).

Gráfico N° 1
Evolución balanza de productos silvoagropecuarios



Fuente: elaborado por Odepa con información del Servicio Nacional de Aduanas

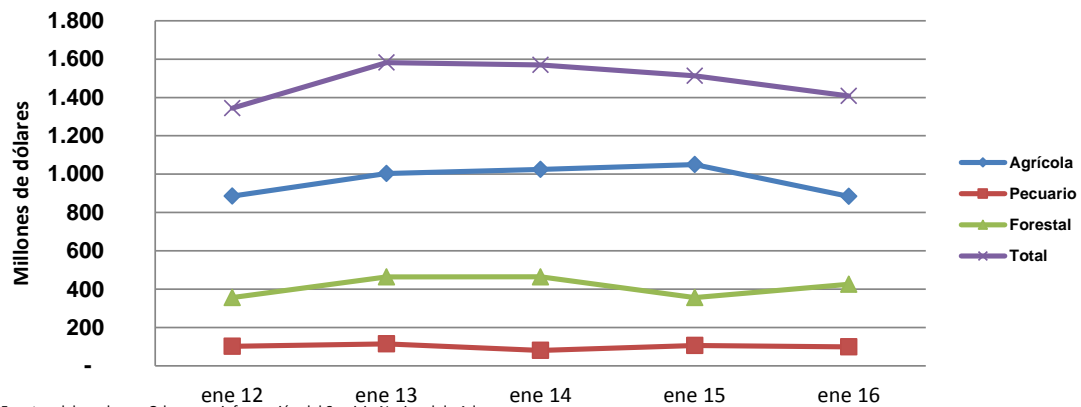
Cuadro N° 2
Evolución de las exportaciones silvoagropecuarias por sector*
Chile - Mundo
Miles de dólares

Sector	enero				
	2012	2013	2014	2015	2016
Agrícola	885.826	1.003.528	1.024.387	1.049.941	883.988
Pecuario	102.090	114.495	80.444	106.153	99.395
Forestal	356.158	463.784	464.592	356.652	424.909
Total	1.344.074	1.581.807	1.569.423	1.512.746	1.408.292

Fuente: elaborado por Odepa con información del Servicio Nacional de Aduanas

* Cifras sujetas a revisión por informes de variación de valor (IVV).

Gráfico N° 2
Evolución de las exportaciones silvoagropecuarias



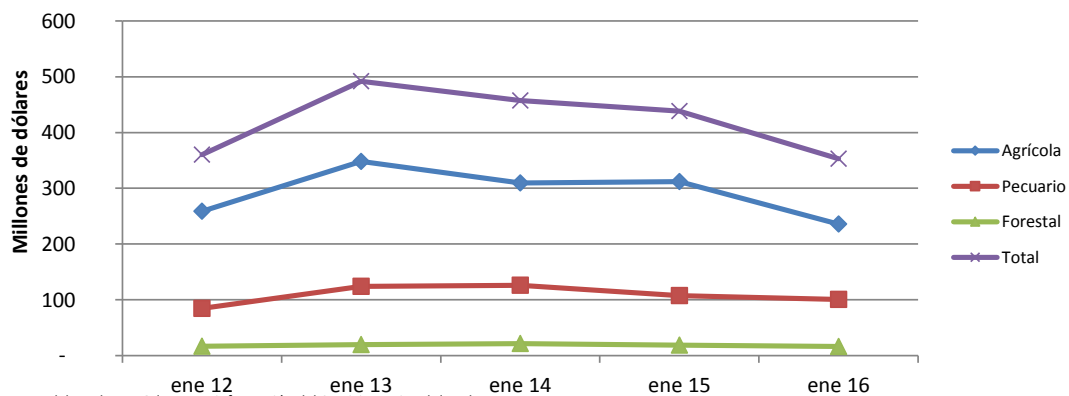
Fuente: elaborado por Odepa con información del Servicio Nacional de Aduanas

Cuadro N° 3
Evolución de las importaciones silvoagropecuarias por sector
Chile - Mundo
Miles de dólares

Sector	enero				
	2012	2013	2014	2015	2016
Agrícola	258.541	348.176	309.634	311.718	235.743
Pecuario	84.671	123.924	126.026	107.507	100.798
Forestal	16.940	19.712	21.473	18.868	16.408
Total	360.152	491.812	457.133	438.093	352.949

Fuente: elaborado por Odepa con información del Servicio Nacional de Aduanas

Gráfico N° 3
Evolución de las importaciones silvoagropecuarias



Fuente: elaborado por Odepa con información del Servicio Nacional de Aduanas

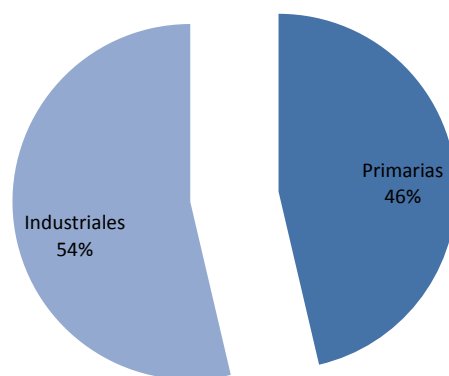
Cuadro N° 4
Balanza comercial de productos silvoagropecuarios por clase y sector*
Chile - Mundo
Miles de dólares

Clase y sector	2015	enero		Variación 2016-2015	Participación 2016
		2015	2016		
Exportaciones por clase y sector					
Total silvoagropecuario	14.677.434	1.512.746	1.408.292	-6,9%	
Productos primarios	5.242.719	795.262	652.582	-17,9%	46,3%
Agrícola	4.816.010	762.014	616.721	-19,1%	94,5%
Pecuario	137.749	13.934	9.094	-34,7%	1,4%
Forestal	288.960	19.314	26.767	38,6%	4,1%
Productos industriales	9.434.714	717.485	755.711	5,3%	53,7%
Agrícola	3.657.810	287.926	267.267	-7,2%	35,4%
Pecuario	1.201.207	92.220	90.301	-2,1%	11,9%
Forestal	4.575.697	337.339	398.143	18,0%	52,7%
Importaciones por clase y sector					
Total silvoagropecuario	5.203.888	438.093	352.949	-19,4%	
Productos primarios	1.104.418	125.560	66.259	-47,2%	18,8%
Agrícola	1.041.886	120.593	61.829	-48,7%	93,3%
Pecuario	43.403	3.455	3.387	-2,0%	5,1%
Forestal	19.129	1.512	1.043	-31,0%	1,6%
Productos industriales	4.099.471	312.532	286.689	-8,3%	81,2%
Agrícola	2.432.255	191.125	173.914	-9,0%	60,7%
Pecuario	1.423.485	104.052	97.411	-6,4%	34,0%
Forestal	243.731	17.355	15.364	-11,5%	5,4%
Balanza comercial de productos					
Total silvoagropecuario	9.473.546	1.074.653	1.055.343	-1,8%	
Primario	4.138.301	669.702	586.323	-12,5%	55,6%
Agrícola	3.774.124	641.421	554.892	-13,5%	94,6%
Pecuario	94.346	10.479	5.707	-45,5%	1,0%
Forestal	269.831	17.802	25.724	44,5%	4,4%
Industrial	5.335.243	404.953	469.022	15,8%	44,4%
Agrícola	1.225.555	96.801	93.353	-3,6%	19,9%
Pecuario	-222.278	-11.832	-7.110	-39,9%	-1,5%
Forestal	4.331.966	319.984	382.779	19,6%	81,6%

Fuente: elaborado por Odepa con información del Servicio Nacional de Aduanas

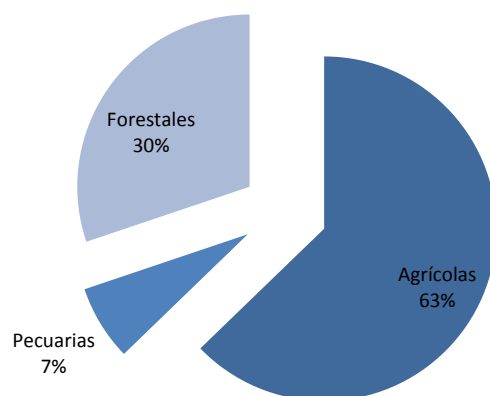
* Cifras sujetas a revisión por informes de variación de valor (IVV).

Gráfico Nº 4
Exportaciones silvoagropecuarias por clase
Participación enero 2016



Fuente: elaborado por Odepa con información del Servicio Nacional de Aduanas

Gráfico Nº 5
Exportaciones silvoagropecuarias por sector
Participación enero 2016



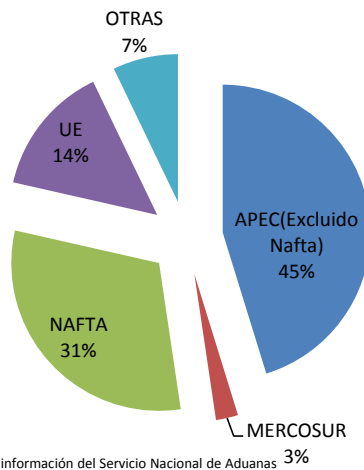
Fuente: elaborado por Odepa con información del Servicio Nacional de Aduanas

Cuadro N° 5				
Balanza de productos silvoagropecuarios por zona económica *				
Miles de dólares				
Zona económica		Exportaciones	Importaciones	Saldo
APEC (Excluido NAFTA)				
	2015	5.369.217	381.970	4.987.246
	ene 2015	635.605	34.726	600.879
	ene 2016	636.926	29.004	607.923
	Var. (%) 2016/2015	0,2	-16,5	1,2
UE (28)				
	2015	2.788.962	559.284	2.229.678
	ene 2015	227.225	42.397	184.828
	ene 2016	201.674	43.436	158.239
	Var. (%) 2016/2015	-11,2	2,5	-14,4
MERCOSUR				
	2015	620.430	2.624.644	-2.004.214
	ene 2015	39.396	223.523	-184.127
	ene 2016	34.150	171.666	-137.516
	Var. (%) 2016/2015	-13,3	-23,2	-25,3
NAFTA				
	2015	4.205.687	1.105.498	3.100.189
	ene 2015	503.165	82.391	420.774
	ene 2016	435.025	75.569	359.456
	Var. (%) 2016/2015	-13,5	-8,3	-14,6
Otras				
	2015	1.693.138	532.492	1.160.647
	ene 2015	107.356	55.056	52.300
	ene 2016	100.516	33.274	67.242
	Var. (%) 2016/2015	-6,4	-39,6	28,6
Balanza comercial de productos				
	2015	14.677.434	5.203.888	9.473.546
	ene 2015	1.512.746	438.093	1.074.653
	ene 2016	1.408.292	352.949	1.055.343
	Var. (%) 2016/2015	-6,9	-19,4	-1,8

Fuente: elaborado por Odepa con información del Servicio Nacional de Aduanas.

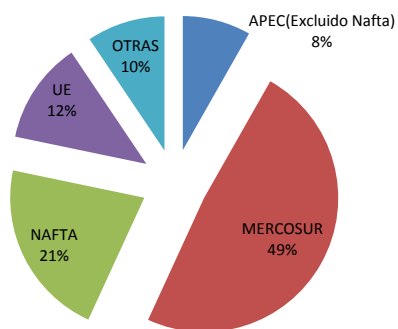
* Cifras sujetas a revisión por informes de variación de valor (IVV).

Gráfico N° 6
Exportación de productos silvoagropecuarios por zona económica
Participación enero 2016



Fuente: elaborado por Odepa con información del Servicio Nacional de Aduanas

Gráfico N° 7
Importación de productos silvoagropecuarios por zona económica
Participación enero 2016



Fuente: elaborado por Odepa con información del Servicio Nacional de Aduanas

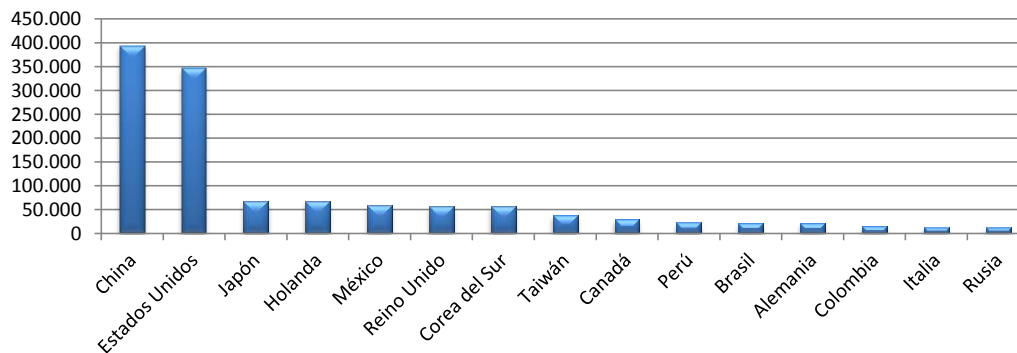
Cuadro N°6
Exportación de productos silvoagropecuarios por país de destino*

País	2015	enero		Variación	Participación
		2015	2016	2016-2015	2016
China	2.395.323	389.462	393.495	1,0%	27,9%
Estados Unidos	3.208.276	406.613	346.061	-14,9%	24,6%
Japón	865.231	70.538	67.212	-4,7%	4,8%
Holanda	845.968	85.220	67.204	-21,1%	4,8%
México	682.194	65.164	58.933	-9,6%	4,2%
Reino Unido	543.259	58.732	56.836	-3,2%	4,0%
Corea del Sur	752.769	57.950	56.661	-2,2%	4,0%
Taiwán	248.748	18.791	38.053	102,5%	2,7%
Canadá	315.218	31.388	30.031	-4,3%	2,1%
Perú	332.100	23.942	23.329	-2,6%	1,7%
Brasil	405.921	26.684	22.082	-17,2%	1,6%
Alemania	298.731	23.750	21.985	-7,4%	1,6%
Colombia	307.740	20.533	16.235	-20,9%	1,2%
Italia	330.126	9.697	13.435	38,6%	1,0%
Rusia	252.091	10.611	12.776	20,4%	0,9%
Otros países	2.893.739	213.671	183.963	-13,9%	13,1%
TOTAL	14.677.434	1.512.746	1.408.292	-6,9%	100,0%

Fuente: elaborado por Odepa con información del Servicio Nacional de Aduanas.

* Cifras sujetas a revisión por informes de variación de valor (IVV).

Gráfico N° 8
Exportación de productos silvoagropecuarios por país de destino
Miles de dólares enero 2016



Fuente: elaborado por Odepa con información del Servicio Nacional de Aduanas

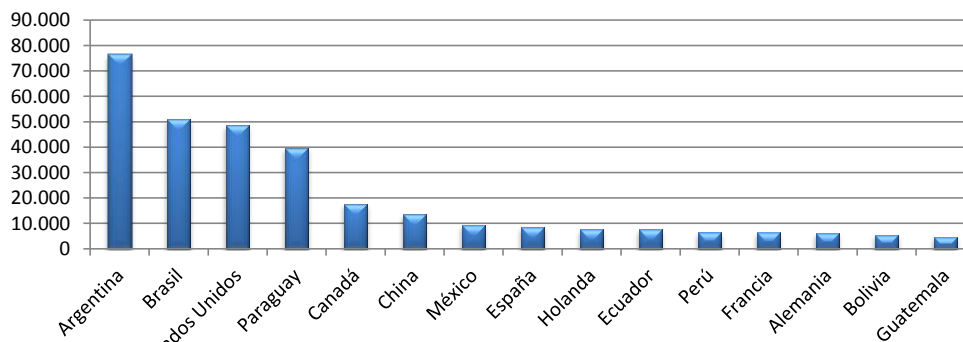
Cuadro N° 7
Importación de productos silvoagropecuarios por país de origen *

Miles de dólares CIF

País	2015	enero		Variación	Participación
		2015	2016	2016-2015	2016
Argentina	1.220.424	96.512	76.531	-20,7%	21,7%
Brasil	659.146	44.545	50.992	14,5%	14,4%
Estados Unidos	778.576	52.870	48.512	-8,2%	13,7%
Paraguay	667.062	77.384	39.576	-48,9%	11,2%
Canadá	211.085	20.893	17.663	-15,5%	5,0%
China	168.450	18.128	13.598	-25,0%	3,9%
México	115.837	8.628	9.394	8,9%	2,7%
España	72.111	5.217	8.520	63,3%	2,4%
Holanda	79.831	5.072	7.615	50,1%	2,2%
Ecuador	116.292	7.616	7.529	-1,1%	2,1%
Perú	96.883	5.146	6.423	24,8%	1,8%
Francia	81.069	6.351	6.384	0,5%	1,8%
Alemania	96.838	9.753	6.187	-36,6%	1,8%
Bolivia	86.616	9.231	5.567	-39,7%	1,6%
Guatemala	76.639	11.801	4.805	-59,3%	1,4%
Otros países	677.030	58.947	43.654	-25,9%	12,4%
TOTAL	5.203.888	438.093	352.949	-19,4%	100,0%

Fuente: elaborado por Odepa con información del Servicio Nacional de Aduanas.

Gráfico N° 9
Importación de productos silvoagropecuarios por país de origen
Miles de dólares enero 2016



Fuente: elaborado por Odepa con información del Servicio Nacional de Aduanas

Cuadro N° 8
Principales productos silvoagropecuarios exportados*

Producto	Código SACH	Miles de dólares FOB			Variación 2016-2015	Participación 2016
		2015	enero			
		ene-dic	2015	2016		
Las demás cerezas dulces frescas (desde 2012)	08092919	454.453	299.736	240.167	-19,9%	17,1%
Arándanos rojos, azules, mirtilos y demás frutos del género Vaccinium	08104000	507.990	193.553	192.600	-0,5%	13,7%
Vino con denominación de origen	22042110	1.428.522	123.251	112.837	-8,4%	8,0%
Pasta química de coníferas a la sosa (soda) o al sulfato, excepto para dis	47032100	1.139.863	77.069	112.604	46,1%	8,0%
Pasta química de maderas distintas a las coníferas, a la sosa (soda) o al s	47032900	1.180.117	89.774	99.305	10,6%	7,1%
Uvas frescas	08061000	1.323.057	155.857	88.174	-43,4%	6,3%
Madera simplemente aserrada (desde 2007)	44071012	549.681	44.291	42.881	-3,2%	3,0%
Pasta química de coníferas a la sosa (soda) o al sulfato, excepto para dis	47031100	250.215	18.073	30.346	67,9%	2,2%
Las demás maderas contrachapadas, maderas chapadas y maderas estre	44123910	348.825	25.861	26.995	4,4%	1,9%
Las demás maderas en plaquitas o partículas no coníferas	44012200	277.094	18.505	26.276	42,0%	1,9%
Aguacates (paltas) frescos o refrigerados	08044000	179.782	18.475	25.281	36,8%	1,8%
Listones y molduras de madera para muebles de coníferas	44091020	265.492	22.385	22.871	2,2%	1,6%
Los demás vinos con capacidad mayor a 2 lts	22042990	292.493	21.547	21.220	-1,5%	1,5%
Trozos y despojos comestibles de gallo o gallina, congelados	02071400	246.111	21.235	19.776	-6,9%	1,4%
Las demás carnes porcinas congeladas	02032900	317.681	20.528	18.740	-8,7%	1,3%
Los demás productos		5.916.057	362.606	328.218	-9,5%	23,3%
TOTAL		14.677.434	1.512.746	1.408.292	-6,9%	100,0%

Fuente: elaborado por Odepa con información del Servicio Nacional de Aduanas.

* Cifras sujetas a revisión por informes de variación de valor (IVV).

Gráfico N° 10
Principales productos silvoagropecuarios exportados
Miles de dólares enero 2016



Fuente: elaborado por Odepa con información del Servicio Nacional de Aduanas

Cuadro N° 9
Principales productos silvoagropecuarios importados
Miles de dólares CIF

Producto	Código SACH	2015	enero		Variación	Participación
		ene-dic	2015	2016	2016-2015	2016
Carne bovina deshuesada fresca o refrigerada	02013000	745.636	54.929	52.821	-3,8%	15,0%
Cerveza de malta	22030000	161.947	13.414	14.561	8,6%	4,1%
Tortas y residuos de soja	23040000	184.204	1.438	11.965	731,9%	3,4%
Maíz para consumo (desde 2012)	10059020	296.711	63.918	11.589	-81,9%	3,3%
Trigo Canadian Wheat, Red Spring (Triticum aestivum) para consumo, cor	10019951	57.729	1.989	11.503	478,3%	3,3%
Los demás azúcares de caña (desde 2012)	17011400	47.914	2.366	11.448	383,8%	3,2%
Mezclas de aceites, animales o vegetales y animales con vegetales	15179000	128.989	13.423	10.754	-19,9%	3,0%
Las demás preparaciones alimenticias nencop	21069090	128.861	7.575	9.776	29,1%	2,8%
Azúcar refinada	17019900	150.164	21.806	9.290	-57,4%	2,6%
Aceite de soja refinado	15079000	99.642	8.452	8.812	4,2%	2,5%
Las demás preparaciones de los tipos utilizados para la alimentación de lo	23099090	132.914	13.197	8.366	-36,6%	2,4%
Trozos y despojos comestibles de gallo o gallina, congelados	02071400	113.447	7.456	6.643	-10,9%	1,9%
Residuos de la industria del almidón y residuos similares	23031000	66.923	2.809	5.800	106,5%	1,6%
Preparaciones que contengan maíz	23099060	153.719	13.512	5.776	-57,3%	1,6%
Patatas (papas), preparadas o conservadas, congeladas	20041000	61.713	3.997	5.465	36,7%	1,5%
Los demás productos		2.673.374	207.812	168.382	-19,0%	47,7%
TOTAL		5.203.888	438.093	352.949	-19,4%	100,0%

Fuente: elaborado por Odepa con información del Servicio Nacional de Aduanas.

Gráfico N° 11
Principales productos silvoagropecuarios importados
Miles de dólares enero 2016



Fuente: elaborado por Odepa con información del Servicio Nacional de Aduanas

Cuadro N° 10

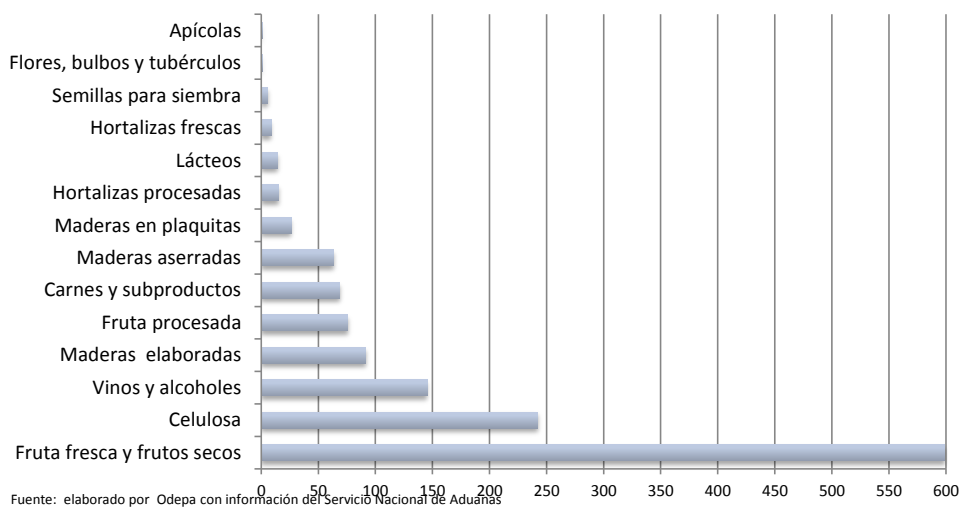
Principales rubros exportados

Rubro	Volumen (toneladas/miles de litros ¹)				Valor (miles de US\$ FOB)*				
	2015		enero		2015		enero		Partc. 2016
	2015	2016	Var % 13/12	2015	2016	Var % 16/15	Partc. 2016		
Exportaciones totales					14.677.434	1.512.746	1.408.292	-6,9%	
Fruta fresca y frutos secos	2.435.646	214.030	188.186	-12,1%	4.364.216	736.871	598.607	-18,8%	42,5%
Celulosa	4.317.921	314.530	428.049	36,1%	2.570.194	184.916	242.255	31,0%	17,2%
Vinos y alcoholes	887.449	63.780	68.033	6,7%	1.867.575	157.390	145.388	-7,6%	10,3%
Maderas elaboradas	-	-	-	-	1.148.173	84.010	91.541	9,0%	6,5%
Fruta procesada	552.045	34.044	40.912	20,2%	1.196.082	76.227	75.961	-0,3%	5,4%
Carnes y subproductos	304.809	21.816	24.445	12,1%	898.076	60.410	68.602	13,6%	4,9%
Maderas aserradas	-	-	-	-	823.415	65.742	63.404	-3,6%	4,5%
Maderas en plaquitas	3.864.876	263.750	359.503	36,3%	277.094	18.505	26.276	42,0%	1,9%
Hortalizas procesadas	146.968	9.163	9.385	2,4%	203.876	16.267	15.147	-6,9%	1,1%
Lácteos	71.350	7.538	6.517	-13,5%	172.765	19.971	14.332	-28,2%	1,0%
Hortalizas frescas	39.006	4.623	4.101	-11,3%	51.586	11.962	8.717	-27,1%	0,6%
Semillas para siembra	38.803	378	674	78,5%	299.039	4.601	5.749	25,0%	0,4%
Flores, bulbos y tubérculos	117.412	2.194	2.873	31,0%	31.826	1.159	802	-30,8%	0,1%
Apícolas	9.888	421	213	-49,4%	39.317	1.625	643	-60,4%	0,0%

Fuente: elaborado por Odepa con información del Servicio Nacional de Aduanas. * Cifras sujetas a revisión por informes de variación de valor (IVV).

Nota 1: volumen de vinos y alcoholes en miles de litros.

Gráfico N° 12
Principales rubros exportados
Millones de dólares enero 2016



Fuente: elaborado por Odepa con información del Servicio Nacional de Aduanas

Cuadro N° 11

Exportaciones de frutas *

Productos	Volumen (toneladas)				Valor (miles de US\$ FOB)			
	2015	enero		Var % 16/15	2015	enero		Var % 16/15
		2015	2016			2015	2016	
Total frutas	2.987.691	248.073	229.098	-7,6	5.560.298	813.098	674.568	-17,0
Primario	2.435.646	214.030	188.186	-12,1	4.364.216	736.871	598.607	-18,8
Fruta fresca	2.366.946	213.254	186.983	-12,3	3.856.203	727.295	585.098	-19,6
Uvas	751.039	73.613	50.897	-30,9	1.323.057	155.857	88.174	-43,4
Manzanas	628.248	3.637	2.534	-30,3	551.708	3.318	1.920	-42,1
Kiwis	185.315	0	814		205.831	0	798	
Aguacates (paltas)	90.010	8.319	14.669	76,3	179.782	18.475	25.281	36,8
Ciruelas	96.569	13.171	7.345	-44,2	131.167	16.526	8.546	-48,3
Peras	143.545	3.479	1.661	-52,3	130.868	3.968	1.721	-56,6
Arándanos	87.110	35.530	37.585	5,8	507.990	193.553	192.600	-0,5
Nectarines	54.946	13.292	8.800	-33,8	66.623	18.411	10.229	-44,4
Melocotones (duraznos)	26.637	8.741	6.393	-26,9	35.608	12.426	7.437	-40,1
Limonos	62.844	0	77		78.499	0	58	
Mandarinas, clementinas, <i>wilking</i> e híbridas	76.745	0	0		100.421	0	0	
Cerezas	83.523	52.293	55.422	6,0	458.262	301.579	246.761	-18,2
Naranjas	69.170	22	0		61.390	14	0	
Otros	11.246	1.158	787	-32,0	24.996	3.168	1.573	-50,4
Frutos secos	68.699	775	1.202	55,1	508.013	9.576	13.509	41,1
Almendras con cáscara, frescas o secas	335	2	0		2.376	17	0	
Almendras sin cáscara	7.786	270	155	-42,4	87.070	3.365	1.585	-52,9
Avellanas con cáscara, frescas o secas	5.006	0	0		33.578	0	0	
Avellanas sin cáscara, frescas o secas	1.482	0	408		23.146	0	6.136	
Castañas, frescas o secas, incluso sin cáscara	2.836	50	0		4.501	58	0	
Los demás cocos, excepto secos	11	0	15		26	0	62	
Nueces de nogal con cáscara	32.230	0	19		142.945	0	66	
Nueces de nogal sin cáscara	19.010	453	605	33,3	214.341	6.134	5.650	-7,9
Pistachos	1	0	1	1.300,0	9	1	11	738,8
Los demás frutos de cáscara, frescos o secos, inc	2	0	0		19	0	0	

Fuente: elaborado por Odepa con información del Servicio Nacional de Aduanas. * Cifras sujetas a revisión por informes de variación de valor (IVV).

Cuadro N° 11 (continuación)

Productos	Exportaciones de frutas *							
	Volumen (toneladas)				Valor (miles de US\$ FOB)			
	2015	enero		Var % 16/15	2015	enero		Var % 16/15
	2015	2016	2015		2015	2016		
Industrial	552.045	34.044	40.912	20,2	1.196.082	76.227	75.961	-0,3
Compotas	141.003	9.330	11.694	25,3	163.899	10.638	11.364	6,8
Damascos	1.914	79	33	-57,6	2.486	107	45	-57,8
Duraznos	34.178	1.122	1.831	63,3	42.988	2.308	2.189	-5,2
Las demás confituras, jaleas y mermeladas, puré !	29.586	2.181	1.632	-25,1	31.613	2.198	1.744	-20,7
Otras	75.324	5.950	8.198	37,8	86.812	6.026	7.386	22,6
Conservas	58.790	3.477	6.681	92,1	111.706	7.320	11.057	51,1
Aceitunas	574	33	55	64,6	1.654	162	89	-45,2
Cerezas	4.293	320	461	43,9	11.412	928	1.112	19,7
Damascos	83	0	4		184	0	6	
Duraznos	48.590	3.014	5.960	97,8	72.330	5.215	8.332	59,8
Las demás frutas preparadas o conservadas	2.502	20	62	213,6	9.659	145	464	220,7
Los demás frutos de cáscara y semillas, incluidas	1.083	68	80	18,6	13.759	815	980	20,3
Mezclas preparadas o conservadas	0	0	0		0	0	0	
Peras	1.323	17	54	229,5	1.924	45	71	58,4
Otras conservas	342	6	4	-30,0	784	9	2	-78,6
Congelados	89.400	6.578	6.116	-7,0	273.448	18.345	15.883	-13,4
Arándanos	33.865	3.777	2.746	-27,3	119.992	14.212	11.213	-21,1
Frambuesas	31.085	1.379	1.029	-25,3	120.924	5.612	4.068	-27,5
Frutillas	17.727	2.060	1.722	-16,4	41.588	4.878	3.949	-19,0
Moras	18.366	1.727	2.178	26,1	49.419	3.743	4.154	11,0
Zarzamoras, mora-frambuesas y grosellas	4.992	362	344	-5,1	17.278	1.246	1.184	-5,0
Las demás	17.230	1.051	843	-19,8	44.238	2.867	2.528	-11,8
Deshidratados	137.073	6.204	8.091	30,4	389.949	21.629	20.965	-3,1
Ciruelas secas	64.279	2.687	3.786	40,9	200.559	10.620	10.998	3,6
Manzanas	5.362	324	229	-29,5	32.118	2.003	1.351	-32,5
Mosquetas	4.881	302	262	-13,3	19.573	1.331	1.011	-24,0
Pasas	62.044	2.862	3.790	32,4	133.366	7.127	7.304	2,5
Otros deshidratados	509	28	25	-10,4	4.333	549	299	-45,4
Extracción de aceites	14.745	842	726	-13,8	66.199	4.089	4.595	12,4
Aceite de oliva, virgen	14.546	831	686	-17,4	60.272	3.852	3.056	-20,7
Aceite de rosa mosqueta y sus fracciones	190	10	38	287,8	5.751	192	1.381	620,6
Aceite de palta	8	1	1	0,0	108	9	8	-9,1
Otros	1	0	1	147,1	68	37	149	304,2
Jugos	109.244	7.510	7.436	-1,0	181.275	13.818	11.288	-18,3
Manzanas	71.725	5.049	4.378	-13,3	90.925	7.023	5.459	-22,3
Uva (Incluido el mosto)	27.730	1.780	2.506	40,8	48.108	4.004	4.279	6,9
Naranja	110	22	15	-32,2	282	51	30	-41,4
Otros jugos	9.678	659	537	-18,4	41.960	2.740	1.520	-44,5
Otras frutas	1.790	102	169	65,5	9.606	387	811	109,4

Fuente: elaborado por Odepa con información del Servicio Nacional de Aduanas. * Cifras sujetas a revisión por informes de variación de valor (IVV).

Cuadro N° 12

Exportaciones de semillas para siembra *

Productos	Volumen (toneladas)				Valor (miles de US\$ FOB)			
	2015	enero		Var % 16/15	2015	enero		Var % 16/15
		2015	2016			2015	2016	
Total semillas	38.803	378	674	78,5	299.039	4.601	5.749	25,0
Papas	742	0	0		781	0	0	
Arvejas	63	0	0		99	0	0	
Porotos y frejoles	1.394	0	0		4.151	0	0	
Maíz dulce	682	0	4	678,7	9.115	36	148	307,6
Trigo duro	0	0	0		34	0	0	
Cebada	0	0	0		6	0	0	
Maíz	21.216	112	93	-16,5	93.001	846	339	-60,0
Avena	1.500	79	0		1.165	23	0	
Sorgo de grano	0	0	0		0	0	0	
Habas de soja	4.035	6	0		8.389	7	0	
Nabo	3.322	0	0		12.387	0	0	
Girasol	2.570	21	19	-7,9	9.972	107	198	86,2
Mostaza	2	0	0		32	0	0	
Cártamo	0	0	0		1	0	0	
Amapola	0	0	0		0	0	0	
Remolacha azucarera para siembra	69	0	0		332	0	0	
Forrajera	546	0	1		2.039	0	2	
Hortalizas	1.443	7	15	107,7	137.281	922	1.891	105,0
Semillas, frutos y esporas, para siembra	39	2	0		2.003	81	0	
Semillas de plantas herbáceas usadas principalm	14	1	0	-26,6	13.366	1.883	1.194	-36,6
Las demás semillas	1.165	151	543	259,1	4.885	696	1.977	184,2

Fuente: elaborado por Odepa con información del Servicio Nacional de Aduanas. * Cifras sujetas a revisión por informes de variación de valor (IVV).

Cuadro N° 13								
Exportaciones de bulbos, flores de corte y musgos *								
Productos	Volumen (toneladas/unidades)				Valor (miles de US\$ FOB)			
	2015	enero		Var % 16/15	2015	enero		Var % 16/15
	2015	2016	2016		2015	2015	2016	
Total flores/bulbos/musgos	117.412	2.194	2.873	31,0	31.826	1.159	802	-30,8
Bulbos en reposo vegetativo ¹	114.685	2.140	2.839	32,7	26.304	569	538	-5,4
Bulbos de liliium	107.973	2.140	2.839	32,7	22.852	569	538	-5,4
Bulbos de tulipán	5.952	0	0		3.434	0	0	
Bulbos de cala	0	0	0		0	0	0	
Los demás bulbos en reposo	760	0	0		19	0	0	
Bulbos en vegetación o en flor ¹	2.265	0	0		494	0	0	
Bulbos de liliium	2.265	0	0		494	0	0	
Bulbos de tulipán	0	0	0		0	0	0	
Los demás bulbos	0	0	0		0	0	0	
Flores de corte	233	23	13	-45,0	4.222	493	185	-62,5
Azucenas frescas	0	0	0		0	0	0	
Tulipán	13	0	0		207	0	0	
Peonías	114	14	8	-45,6	1.981	347	134	-61,5
Calas	2	0	0	-50,5	39	9	2	-78,1
Las demás flores	104	9	5	-43,8	1.995	137	49	-64,2
Musgos y líquenes	230	30	21	-30,9	805	97	79	-18,0
Los demás follajes frescos	0	0	0		0	0	0	

Fuente: elaborado por Odepa con información del Servicio Nacional de Aduanas. * Cifras sujetas a revisión por informes de variación de valor (IVV). 1/ Unidades

Cuadro N° 14

Exportaciones de hortalizas y tubérculos *

Productos	Volumen (toneladas)				Valor (miles de US\$ FOB)			
	2015	enero		Var % 16/15	2015	enero		Var % 16/15
		2015	2016			2015	2016	
Total hortalizas y tubérculos	185.973	13.786	13.486	-2,2	255.462	28.229	23.863	-15,5
Primario	39.006	4.623	4.101	-11,3	51.586	11.962	8.717	-27,1
Achicorias, radicchios	302	0	0		400	0	0	
Ajos	10.043	4.349	3.519	-19,1	31.084	11.917	8.267	-30,6
Alcachofas	0	0	0		0	0	0	
Cebollas	27.438	218	554	154,8	17.183	-79	319	-503,5
Chalotes	0	0	0		1	0	0	
Espárragos	0	0	0	54,0	1	0	1	54,0
Judías (porotos)	0	0	0		0	0	0	
Lechugas	5	0	0		12	0	0	
Melones frescos	5	0	0		2	0	0	
Orégano, fresco o seco	449	3	23	575,9	1.765	17	96	464,5
Papas, excepto para siembra	223	25	0		141	16	0	
Pimientos frescos o refrigerados	37	0	0		330	0	0	
Tomates	9	0	0		18	0	0	
Zanahorias y nabos	3	0	0		140	0	0	
Zapallos	440	0	0		269	0	0	
Otras hortalizas	50	27	4	-83,6	240	90	33	-62,8
Industrial	146.968	9.163	9.385	2,4	203.876	16.267	15.147	-6,9
Congelados	17.495	1.425	1.673	17,4	47.195	4.816	5.751	19,4
Conservas	4.494	836	578	-30,8	12.567	2.052	1.696	-17,4
Deshidratados	2.181	159	180	13,2	11.350	1.129	750	-33,6
Pastas pulpas y jugos	122.798	6.744	6.955	3,1	132.764	8.270	6.950	-16,0

Fuente: elaborado por Odepa con información del Servicio Nacional de Aduanas. * Cifras sujetas a revisión por informes de variación de valor (IVV).

Cuadro N° 15

Exportaciones de vinos y alcoholes *

Productos	Volumen (miles de litros)				Valor (miles de US\$ FOB)			
	2015	enero		Var % 16/15	2015	enero		Var % 16/15
		2015	2016			2015	2016	
Total vinos y alcoholes	887.449	63.780	68.033	6,7	1.867.575	157.390	145.388	-7,6
Vino con denominación de origen	437.846	34.905	34.801	-0,3	1.428.516	123.251	112.837	-8,4
Chardonnay	34.752	2.888	2.828	-2,1	110.169	9.840	9.011	-8,4
Chenin Blanc	1	0	0		5	0	0	
Pedro Jiménez	112	22	3	-87,4	366	75	9	-87,8
Pinot Blanc	12	0	0		36	0	0	
Riesling y Viognier	2.022	154	101	-34,6	7.073	545	339	-37,8
Sauvignon Blanc	48.382	3.672	3.623	-1,3	144.610	12.029	10.838	-9,9
Los demás vinos blancos	2.911	153	712	365,0	9.263	561	1.233	119,7
Mezclas de vinos blancos	44.040	3.400	3.726	9,6	117.282	9.420	9.845	4,5
Cabernet Franc	123	8	8	-5,4	956	66	45	-31,5
Cabernet Sauvignon	80.265	6.978	6.220	-10,9	281.042	25.719	22.172	-13,8
Carménère	23.766	1.812	1.754	-3,2	88.418	7.278	6.867	-5,7
Cot (Malbec)	3.235	177	225	27,2	12.629	703	898	27,8
Merlot	34.111	2.838	2.951	4,0	98.051	8.996	8.096	-10,0
Pinot Noir	8.758	824	603	-26,9	39.175	3.868	2.798	-27,7
Syrah	8.239	803	509	-36,7	36.478	3.911	2.398	-38,7
Los demás vinos tintos	2.376	179	440	146,0	20.420	1.586	904	-43,0
Mezclas de vino tinto	137.788	10.504	10.634	1,2	443.174	37.249	36.113	-3,1
Los demás vinos (con D.O.)	6.953	493	465	-5,8	19.369	1.404	1.273	-9,4
Otros vinos y alcoholes	449.603	28.875	33.232	15,1	439.059	34.138	32.551	-4,6
Los demás vinos	385.043	23.894	28.032	17,3	292.493	21.547	21.220	-1,5
Los demás vinos capacidad inferior o igual a 2 lts.	47.797	3.376	3.694	9,4	89.902	6.756	6.995	3,5
Vino espumoso	4.348	400	386	-3,5	17.763	1.648	1.562	-5,2
Pisco	438	25	30	20,8	3.138	180	211	16,9
Otros	11.978	1.180	1.090	-7,7	35.763	4.008	2.563	-36,1

Fuente: elaborado por Odepa con información del Servicio Nacional de Aduanas. * Cifras sujetas a revisión por informes de variación de valor (IVV).

Cuadro N° 16

Exportaciones pecuarias *

Productos	Volumen (toneladas)				Valor (miles de US\$ FOB)			
	2015	enero		Var % 16/15	2015	enero		Var % 16/15
		2015	2016			2015	2016	
Primario					137.749	13.934	9.094	-34,7
Aves vivas **	0	0	0		0	0	0	
Equinos vivos **	122	10	9	-10,0	5.638	660	146	-77,9
Porcinos vivos **	457	0	271		861	0	949	
Lana sucia y lavada	4.274	289	159	-45,1	16.933	1.211	789	-34,8
Miel natural	9.888	421	213	-49,4	39.317	1.625	643	-60,4
Otros pecuarios					75.000	10.438	6.567	-37,1
Industrial					1.201.207	92.220	90.301	-2,1
Lácteos	71.350	7.538	6.517	-13,5	172.765	19.971	14.332	-28,2
Leche líquida	806	137	132	-3,5	972	140	145	4,0
Leche en polvo descremada	859	6	16	163,9	3.034	5	31	491,4
Leche en polvo entera	5.984	832	1.003	20,5	19.367	3.075	2.556	-16,9
Yogur	318	2	21	976,9	417	1	74	8.422,8
Quesos	5.497	832	516	-38,0	22.568	3.850	1.686	-56,2
Leche condensada	27.897	2.955	2.634	-10,9	47.809	5.444	3.960	-27,2
Dulce de leche (manjar)	4.902	323	328	1,7	7.360	579	442	-23,6
Otros lácteos	25.088	2.451	1.867	-23,8	71.238	6.877	5.437	-20,9
Carnes y subproductos	304.809	21.816	24.445	12,1	898.076	60.410	68.602	13,6
Carne bovina	5.736	399	706	77,1	31.052	2.337	3.094	32,4
Carne de ave	117.682	9.698	10.452	7,8	395.413	28.375	37.154	30,9
Carne ovina	5.038	52	57	9,1	28.109	207	219	5,5
Carne porcina	133.727	8.473	9.526	12,4	391.249	25.630	24.013	-6,3
Otras carnes y subproductos	42.626	3.195	3.704	15,9	52.253	3.861	4.123	6,8
Otros productos pecuarios					130.366	11.840	7.367	-37,8
Embutidos y productos similares	595	158	3	-98,3	827	201	6	-97,3
Otros					129.539	11.639	7.362	-36,7

Fuente: elaborado por Odepa con información del Servicio Nacional de Aduanas. * Cifras sujetas a revisión por informes de variación de valor (IVV).

** Cifras en unidades.

Cuadro N° 17

Exportaciones forestales *

Productos	Volumen (toneladas)				Valor (miles de US\$ FOB)			
	2015	enero			2015	enero		
		2015	2016	Var % 16/15		2015	2016	Var % 16/15
Primario					288.960	19.314	26.767	38,6
Maderas en plaquitas	3.864.876	263.750	359.503	36,3	277.094	18.505	26.276	42,0
Coníferas	0	0	0		0	0	0	
No coníferas	3.864.876	263.750	359.503	36,3	277.094	18.505	26.276	42,0
Maderas en bruto ***	987.035	2.107	1.085	-48,5	4.952	430	255	-40,7
Coníferas	965.579	1.584	1.021	-35,5	3.055	334	203	-39,1
No coníferas	21.456	523	64	-87,8	1.898	96	52	-46,1
Otros forestales					6.913	379	236	-37,8
Industrial					4.575.697	337.339	398.143	18,0
Celulosa	4.317.921	314.530	428.049	36,1	2.570.194	184.916	242.255	31,0
Celulosa cruda coníferas	420.443	28.897	52.484	81,6	250.215	18.073	30.346	67,9
Celulosa cruda no coníferas	0	0	0		0	0	0	
Celulosa blanqueada o semiblanqueada coníferas	1.869.156	120.440	198.451	64,8	1.139.863	77.069	112.604	46,1
Celulosa blanqueada o semiblanqueada no conife	2.028.321	165.192	177.114	7,2	1.180.117	89.774	99.305	10,6
Otros celulosa	0	0	0		0	0	0	
Maderas aserradas ***					823.415	65.742	63.404	-3,6
Madera aserrada coníferas	8.082.398	228.528	1.657.291	625,2	818.197	65.354	63.084	-3,5
Madera aserrada no coníferas	11.030	842	54.928	6.422,6	4.248	384	168	-56,2
Madera aserrada otras					970	3	151	4.575,0
Maderas elaboradas					1.148.173	84.010	91.541	9,0
Madera elaborada coníferas					640.109	50.158	51.303	2,3
Madera elaborada no coníferas					16.982	1.419	649	-54,2
Madera elaborada las demás					491.082	32.434	39.589	22,1
Papel prensa (para periódico)	53.731	4.085	1.417	-65,3	33.216	2.651	882	-66,7
Otros forestales					699	21	60	189,0

Fuente: elaborado por Odepa con información del Servicio Nacional de Aduanas. * Cifras sujetas a revisión por informes de variación de valor (IVV).

** Cifras en Metros Cúbicos

Cuadro N° 18

Exportaciones de insumos y maquinaria

Productos	Volumen (toneladas)				Valor (miles de US\$ FOB)			
	2015	enero			2015	enero		
		2015	2016	Var % 16/15		2015	2016	Var % 16/15
Total insumos y maquinaria					858.200	85.100	82.480	-3,1
Insumos					842.170	82.777	81.575	-1,5
Fertilizantes	1.921.098	184.900	211.313	14,3	766.605	79.241	74.372	-6,1
Urea	22	0	0		13	0	0	
Superfosfatos	0	0	0		0	0	0	
Nitrato de amonio	214.328	13.733	17.088	24,4	95.225	7.339	6.561	-10,6
Fosfato diamónico	0	0	1		0	0	1	
Otros fertilizantes	1.706.747	171.167	194.225	13,5	671.365	71.901	67.809	-5,7
Plaguicidas y productos químicos¹	19.650	704	2.110	199,8	67.602	3.224	6.822	111,6
Herbicidas	259	1	22	2.057,8	2.521	22	173	693,3
Fungicidas	13.238	458	1.597	248,5	45.587	1.783	4.383	145,9
Insecticidas	701	54	114	110,5	7.549	799	1.423	78,1
Otros agroquímicos	5.452	190	377	98,1	11.946	620	842	35,8
Medicamentos veterinarios	1.569	33	74	120,6	6.852	231	200	-13,3
Antibióticos	174	2	1	-53,9	2.382	27	18	-35,7
Vacunas	0	0	0		100	0	0	
Otros insumos veterinarios	1.395	31	73	132,7	4.370	203	182	-10,3
Otros insumos					1.111	82	182	121,9
Cuchillas y hojas cortantes, para madera y máquinas	13	0	1	216,0	188	9	95	973,8
Sacos y talegas	313	22	29	34,7	923	73	86	18,2
Maquinaria (unidades)					16.031	2.323	905	-61,0
Tractores	52	4	1	-75,0	1.148	39	39	-0,7
Cosechadoras-trilladoras	9	0	0		525	0	0	
Sembradoras, plantadoras y transplantadoras	3	0	0		8	0	0	
Otras maquinarias y herramientas					14.350	2.283	866	-62,1

Fuente: elaborado por Odepa con información del Servicio Nacional de Aduanas. * Cifras sujetas a revisión por informes de variación de valor (IVV). ¹/ Industria, domésticos y agrícolas

Cuadro N° 19

Importaciones de productos silvoagropecuarios

Productos	Volumen (toneladas)				Valor (miles de US\$ CIF)			
	2015	enero		Var % 16/15	2015	enero		Var % 16/15
		2015	2016			2015	2016	
Total importaciones					5.203.888	438.093	352.949	-19,4
Primario					1.104.418	125.560	66.259	-47,2
Maíz consumo	1.528.822	308.491	71.063	-77,0	296.782	63.924	12.979	-79,7
Trigo blando	735.273	29.768	66.124	122,1	192.471	8.921	16.314	82,9
Trigo duro	20.429	0	87		7.718	0	24	
Cebada	98.542	6.518	0		31.041	2.353	0	
Habas de soja, incluso quebrantadas	97.043	7.264	6.405	-11,8	42.297	3.707	2.519	-32,1
Otros productos silvoagropecuarios					534.110	46.656	34.423	-26,2
Industrial					4.099.471	312.532	286.689	-8,3
Arroz descascarillado	165	0	1	520,0	111	1	7	978,5
Arroz blanqueado	118.672	7.111	8.373	17,7	62.073	4.310	4.152	-3,7
Arroz partido	23.404	4.820	3.091	-35,9	9.565	2.132	1.169	-45,2
Harina de trigo	8.432	165	1.483	796,6	2.460	51	391	666,2
Aceite de maravilla en bruto	10.260	870	1.137	30,7	9.817	960	1.057	10,2
Aceite de maravilla refinado	26.881	1.085	3.259	200,4	34.857	1.635	3.667	124,3
Aceite de soja en bruto	0	0	0		4	1	0	
Aceite de soja refinado	94.317	7.386	8.538	15,6	99.642	8.452	8.812	4,2
Mezclas de aceites	144.391	13.764	13.884	0,9	128.989	13.423	10.754	-19,9
Azúcar refinada	359.265	48.637	23.379	-51,9	150.164	21.806	9.290	-57,4
Leche en polvo descremada	9.694	790	781	-1,1	25.082	2.796	1.577	-43,6
Leche en polvo entera	6.881	90	164	83,3	20.828	286	453	58,4
Quesos	28.172	1.287	1.636	27,1	109.162	5.899	6.776	14,9
Carne bovina refrigerada	142.040	9.820	10.690	8,9	747.018	54.954	52.890	-3,8
Carne bovina congelada	9.095	575	896	55,8	38.606	2.612	3.029	16,0
Carne porcina	34.305	2.039	1.630	-20,1	86.394	6.637	4.059	-38,8
Carne ave	107.362	5.582	9.803	75,6	149.891	10.158	11.999	18,1
Otros productos silvoagropecuarios					2.424.809	176.418	166.607	-5,6

Fuente: elaborado por Odepa con información del Servicio Nacional de Aduanas.

Cuadro N° 20								
Importaciones de insumos y maquinaria								
Productos	Volumen (toneladas)				Valor (miles de US\$ CIF)			
	2015	enero			2015	enero		
		2015	2016	Var % 16/15		2015	2016	Var % 16/15
Total insumos y maquinaria					1.546.779	93.920	81.668	-13,0
Insumos					979.044	43.878	33.775	-23,0
Fertilizantes	1.272.250	42.105	11.334	-73,1	520.425	19.069	5.351	-71,9
Urea	616.935	26.580	7.335	-72,4	206.658	9.796	2.267	-76,9
Superfosfatos	128.973	0	0		51.322	0	0	
Nitrato de amonio	75.491	6.666	1.556	-76,7	27.816	2.752	610	-77,8
Fosfato diamónico	56.053	343	94	-72,5	29.177	212	191	-9,6
Fosfato monoamónico	149.928	1.435	374	-73,9	76.948	1.159	279	-75,9
Otros fertilizantes	244.870	7.081	1.974	-72,1	128.502	5.150	2.004	-61,1
Plaguicidas y productos químicos¹	44.379	2.575	3.035	17,9	311.366	12.030	16.389	36,2
Herbicidas	8.953	562	699	24,3	73.584	2.810	3.908	39,1
Fungicidas	5.610	198	301	52,0	87.195	3.578	5.162	44,3
Insecticidas	7.737	608	719	18,2	68.286	2.556	3.952	54,6
Otros agroquímicos	22.078	1.207	1.316	9,1	82.301	3.086	3.367	9,1
Medicamentos veterinarios	2.637	140	209	49,4	109.905	9.690	8.963	-7,5
Antibióticos	1.031	24	108	342,9	15.861	833	1.574	88,9
Vacunas	180	19	11	-40,4	55.048	7.144	4.787	-33,0
Otros insumos veterinarios	1.426	97	89	-7,5	38.996	1.713	2.603	51,9
Otros insumos					37.349	3.089	3.072	-0,5
Cuchillas y hojas cortantes, para madera y máquinas	803	79	71	-10,0	16.278	1.125	1.093	-2,8
Sacos y talegas	7.717	747	776	3,8	21.070	1.964	1.979	0,7
Maquinaria (unidades)					567.735	50.042	47.893	-4,3
Tractores	4.570	302	653	116,2	85.763	7.691	7.172	-6,7
Cosechadoras-trilladoras	107	12	10	-16,7	9.046	1.716	1.494	-13,0
Sembradoras, plantadoras y transplantadoras	1.183	131	11	-91,6	6.095	178	56	-68,4
Otras maquinarias y herramientas					466.831	40.457	39.170	-3,2

Fuente: elaborado por Odepa con información del Servicio Nacional de Aduanas. ^{1/} Industria, domésticos y agrícolas