



Balanza comercial de productos silvoagropecuarios

Avance mensual enero a abril de 2016

**Balanza comercial de productos silvoagropecuarios
Avance mensual enero - abril 2016**

**Liliana Yáñez Barrios
David Cohen Pacini**

Publicación de la Oficina de Estudios y Políticas Agrarias (Odepa)
del Ministerio de Agricultura, Gobierno de Chile

Directora y Representante Legal
Claudia Carbonell Piccardo

Se puede reproducir total o parcialmente citando la fuente



CONTACTO SIAC
800 360 990

Sistema Integral de Información
y Atención Ciudadana

INFORMATIVO PRODUCIDO Y EDITADO POR ODEPA | TEATINOS 40 | PISO 8 | SANTIAGO DE CHILE |
FONO CONSULTA: 800 360 990 FONO MESA CENTRAL:(56-2) 23973000 | odepa@odepa.gob.cl

Se autoriza la reproducción total o parcial de la información citando la fuente (Odepa).



www.odepa.gob.cl

Teatinos 40, piso 8. Santiago, Chile
Teléfono : (56- 2) 23973000
Fax : (56- 2) 23973111
www.odepa.gob.cl

TABLA DE CONTENIDO

Cuadro	Descripción	Página
Nº 1	Balanza de productos silvoagropecuarios	4
Nº 2	Evolución de las exportaciones silvoagropecuarias por sector	5
Nº 3	Evolución de las importaciones silvoagropecuarias por sector	6
Nº 4	Balanza de productos silvoagropecuarios por clase y subsector	7
Nº 5	Balanza de productos silvoagropecuarios por zona económica	9
Nº 6	Exportación de productos silvoagropecuarios por país de destino	11
Nº 7	Importación de productos silvoagropecuarios por país de origen	12
Nº 8	Principales productos silvoagropecuarios exportados	13
Nº 9	Principales productos silvoagropecuarios importados	14
Nº 10	Principales rubros exportados	15
Nº 11	Exportaciones de frutas	16
Nº 12	Exportaciones de semillas para siembra	18
Nº 13	Exportaciones de bulbos, flores y musgos	19
Nº 14	Exportaciones de hortalizas y tubérculos	20
Nº 15	Exportaciones de vinos y alcoholes	21
Nº 16	Exportaciones pecuarias	22
Nº 17	Exportaciones forestales	23
Nº 18	Exportaciones de insumos y maquinaria	24
Nº 19	Importaciones de productos silvoagropecuarios	25
Nº 20	Importaciones de insumos y maquinaria	26

Gráfico	Descripción	Página
Nº 1	Balanza de productos silvoagropecuarios	4
Nº 2	Evolución de las exportaciones silvoagropecuarias	5
Nº 3	Evolución de las importaciones silvoagropecuarias	6
Nº 4	Exportaciones silvoagropecuarias por clase	8
Nº 5	Exportaciones silvoagropecuarias por subsector	8
Nº 6	Exportaciones de productos silvoagropecuarios por zona económica	10
Nº 7	Importaciones de productos silvoagropecuarios por zona económica	10
Nº 8	Exportación de productos silvoagropecuarios por país de destino	11
Nº 9	Importación de productos silvoagropecuarios por país de origen	12
Nº 10	Principales productos silvoagropecuarios exportados	13
Nº 11	Principales productos silvoagropecuarios importados	14
Nº 12	Principales rubros exportados	15

Las exportaciones que no son realizadas en la modalidad "a firme" pueden ser ajustadas de acuerdo al Informe de Variación de Valor (IVV), el cual afecta directamente a cada declaración de exportación en el mes en que fueron efectuadas. Por esta razón, las cifras de exportaciones pueden experimentar modificaciones cada vez que se aplican los IVV, ocasionando, eventualmente, el ajuste de los valores de exportación.

Teatinos 40, piso 8. Santiago, Chile

Teléfono :(56- 2) 23973000

Fax :(56- 2) 23973111

www.odepa.gob.cl



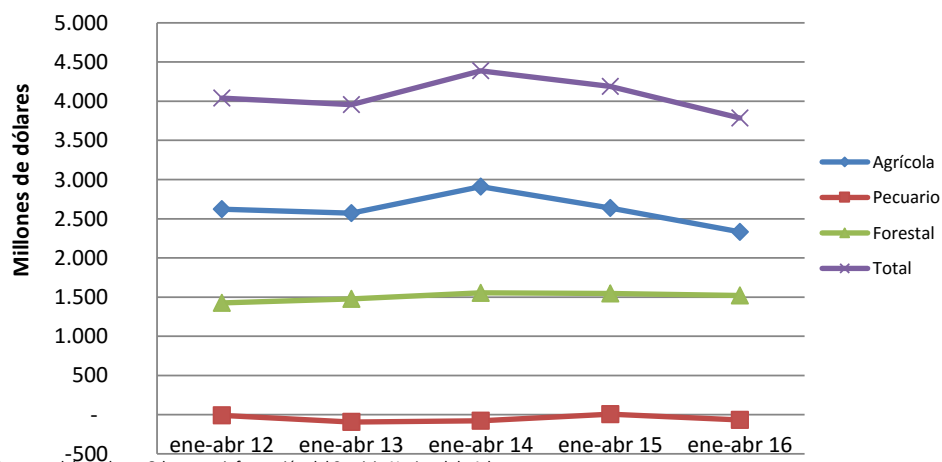
Cuadro N° 1
Balanza comercial de productos silvoagropecuarios por sector *
Chile - Mundo
Miles de dólares

Sector	2015	enero - abril		Variación	Participación
	ene - dic	2015	2016	2016-2015	2016
Exportaciones por sector					
Total	14.739.259	5.904.235	5.342.075	-9,5%	
Agrícola	8.544.255	3.801.908	3.337.139	-12,2%	62,5%
Pecuario	1.338.945	465.060	397.811	-14,5%	7,4%
Forestal	4.856.059	1.637.267	1.607.125	-1,8%	30,1%
Importaciones por sector					
Total	5.203.573	1.715.168	1.556.283	-9,3%	
Agrícola	3.474.003	1.164.708	1.004.672	-13,7%	64,6%
Pecuario	1.466.719	459.154	465.424	1,4%	29,9%
Forestal	262.851	91.306	86.187	-5,6%	5,5%
Balanza comercial de productos					
Total	9.535.686	4.189.067	3.785.792	-9,6%	
Agrícola	5.070.252	2.637.200	2.332.467	-11,6%	61,6%
Pecuario	-127.774	5.906	-67.613	-1244,8%	-1,8%
Forestal	4.593.208	1.545.961	1.520.938	-1,6%	40,2%

Fuente: elaborado por ODEPA con información del Servicio Nacional de Aduanas;

* Cifras sujetas a revisión por informes de variación de valor (IVV).

Gráfico N° 1
Evolución balanza de productos silvoagropecuarios



Fuente: elaborado por Odepa con información del Servicio Nacional de Aduanas

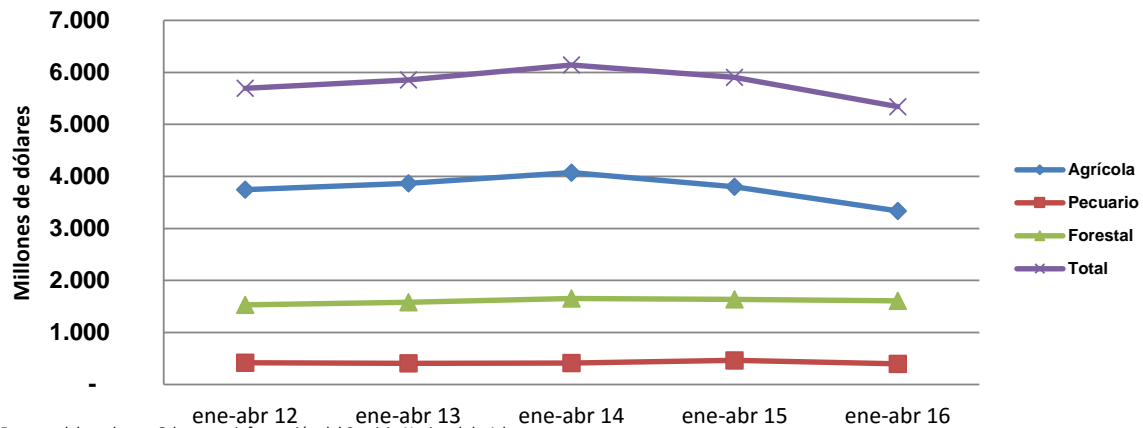
Cuadro N° 2
Evolución de las exportaciones silvoagropecuarias por sector*
Chile - Mundo
Miles de dólares

Sector	enero - abril				
	2012	2013	2014	2015	2016
Agrícola	3.745.775	3.868.160	4.074.303	3.801.908	3.337.139
Pecuario	418.354	407.919	414.037	465.060	397.811
Forestal	1.531.218	1.579.260	1.653.823	1.637.267	1.607.125
Total	5.695.347	5.855.339	6.142.163	5.904.235	5.342.075

Fuente: elaborado por Odepa con información del Servicio Nacional de Aduanas

* Cifras sujetas a revisión por informes de variación de valor (IVV).

Gráfico N° 2
Evolución de las exportaciones silvoagropecuarias



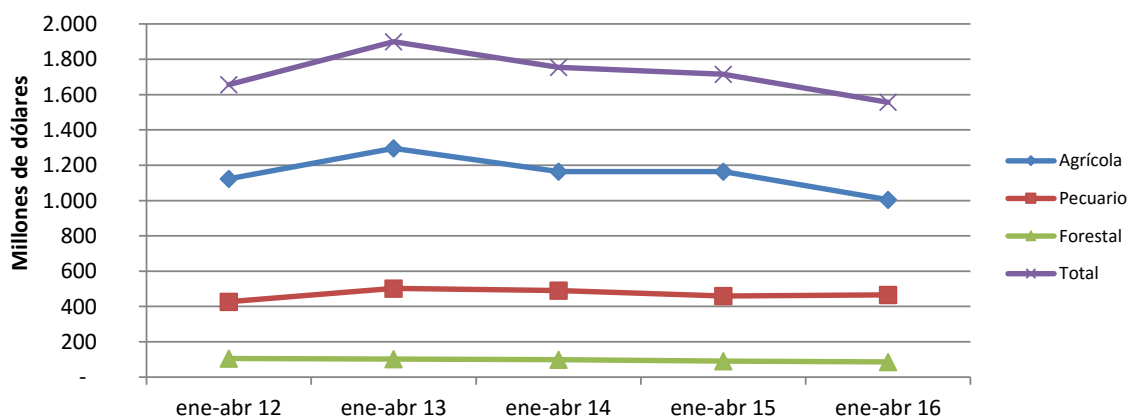
Fuente: elaborado por Odepa con información del Servicio Nacional de Aduanas

Cuadro N° 3
Evolución de las importaciones silvoagropecuarias por sector
Chile - Mundo
Miles de dólares

Sector	enero - abril				
	2012	2013	2014	2015	2016
Agrícola	1.123.885	1.295.446	1.164.693	1.164.708	1.004.672
Pecuario	426.973	502.519	491.084	459.154	465.424
Forestal	105.568	101.564	99.119	91.306	86.187
Total	1.656.426	1.899.529	1.754.896	1.715.168	1.556.283

Fuente: elaborado por Odepa con información del Servicio Nacional de Aduanas

Gráfico N° 3
Evolución de las importaciones silvoagropecuarias



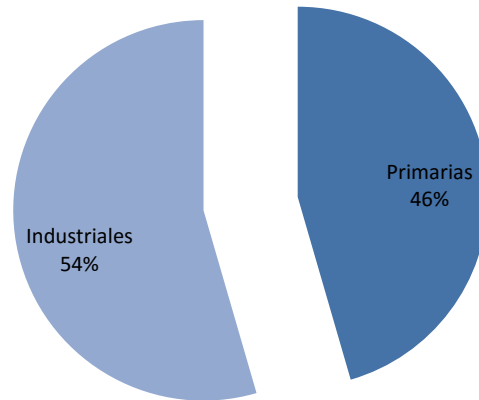
Fuente: elaborado por Odepa con información del Servicio Nacional de Aduanas

Cuadro N° 4
Balanza comercial de productos silvoagropecuarios por clase y sector*
Chile - Mundo
Miles de dólares

Clase y sector	2015	enero - abril		Variación	Participación
		2015	2016	2016-2015	2016
Exportaciones por clase y sector					
Total silvoagropecuario	14.739.259	5.904.235	5.342.075	-9,5%	
Productos primarios	5.312.891	2.865.451	2.430.899	-15,2%	45,5%
Agrícola	4.886.182	2.704.149	2.278.977	-15,7%	93,8%
Pecuario	137.749	65.020	31.510	-51,5%	1,3%
Forestal	288.960	96.282	120.412	25,1%	5,0%
Productos industriales	9.426.368	3.038.785	2.911.176	-4,2%	54,5%
Agrícola	3.658.073	1.097.760	1.058.162	-3,6%	36,3%
Pecuario	1.201.196	400.040	366.301	-8,4%	12,6%
Forestal	4.567.099	1.540.985	1.486.713	-3,5%	51,1%
Importaciones por clase y sector					
Total silvoagropecuario	5.203.573	1.715.168	1.556.283	-9,3%	
Productos primarios	1.104.307	365.671	263.471	-27,9%	16,9%
Agrícola	1.041.776	345.230	245.012	-29,0%	93,0%
Pecuario	43.403	14.469	13.695	-5,3%	5,2%
Forestal	19.128	5.972	4.764	-20,2%	1,8%
Productos industriales	4.099.267	1.349.497	1.292.812	-4,2%	83,1%
Agrícola	2.432.227	819.478	759.660	-7,3%	58,8%
Pecuario	1.423.317	444.685	451.729	1,6%	34,9%
Forestal	243.723	85.334	81.423	-4,6%	6,3%
Balanza comercial de productos					
Total silvoagropecuario	9.535.686	4.189.067	3.785.792	-9,6%	
Primario	4.208.584	2.499.780	2.167.428	-13,3%	57,3%
Agrícola	3.844.406	2.358.919	2.033.965	-13,8%	93,8%
Pecuario	94.346	50.551	17.815	-64,8%	0,8%
Forestal	269.832	90.310	115.648	28,1%	5,3%
Industrial	5.327.101	1.689.288	1.618.364	-4,2%	42,7%
Agrícola	1.225.846	278.282	298.502	7,3%	18,4%
Pecuario	-222.121	-44.645	-85.428	91,3%	-5,3%
Forestal	4.323.376	1.455.651	1.405.290	-3,5%	86,8%

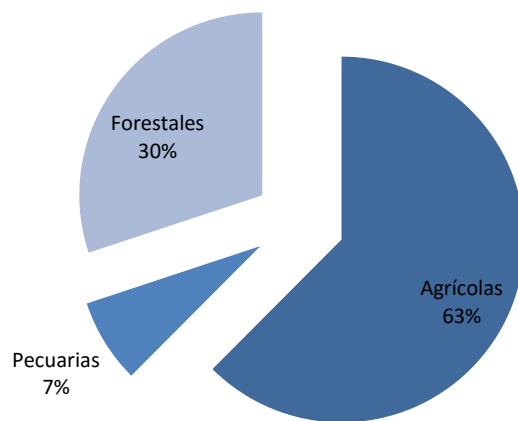
Fuente: elaborado por Odepa con información del Servicio Nacional de Aduanas
* Cifras sujetas a revisión por informes de variación de valor (IVV).

Gráfico Nº 4
Exportaciones silvoagropecuarias por clase
Participación enero - abril 2016



Fuente: elaborado por Odepa con información del Servicio Nacional de Aduanas

Gráfico Nº 5
Exportaciones silvoagropecuarias por sector
Participación enero - abril 2016



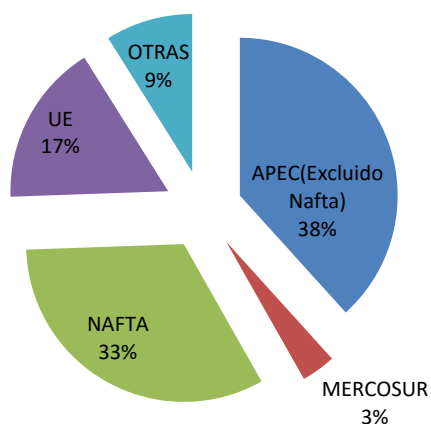
Fuente: elaborado por Odepa con información del Servicio Nacional de Aduanas

Cuadro N° 5				
Balanza de productos silvoagropecuarios por zona económica *				
Miles de dólares				
Zona económica		Exportaciones	Importaciones	Saldo
APEC (Excluido NAFTA)				
	2015	5.395.976	381.966	5.014.010
	ene-abr 2015	2.177.130	121.208	2.055.922
	ene-abr 2016	2.045.664	116.709	1.928.956
	Var. (%) 2016/2015	-6,0	-3,7	-6,2
UE (28)				
	2015	2.799.856	559.311	2.240.545
	ene-abr 2015	1.009.214	181.178	828.036
	ene-abr 2016	888.244	188.467	699.777
	Var. (%) 2016/2015	-12,0	4,0	-15,5
MERCOSUR				
	2015	619.089	2.624.431	-2.005.343
	ene-abr 2015	192.304	841.094	-648.790
	ene-abr 2016	187.011	790.983	-603.971
	Var. (%) 2016/2015	-2,8	-6,0	-6,9
NAFTA				
	2015	4.229.743	1.105.290	3.124.453
	ene-abr 2015	1.942.216	371.603	1.570.613
	ene-abr 2016	1.744.174	311.408	1.432.766
	Var. (%) 2016/2015	-10,2	-16,2	-8,8
Otras				
	2015	1.694.596	532.575	1.162.021
	ene-abr 2015	583.371	200.084	383.287
	ene-abr 2016	476.981	148.717	328.264
	Var. (%) 2016/2015	-18,2	-25,7	-14,4
Balanza comercial de productos				
	2015	14.739.259	5.203.573	9.535.686
	ene-abr 2015	5.904.235	1.715.168	4.189.067
	ene-abr 2016	5.342.075	1.556.283	3.785.792
	Var. (%) 2016/2015	-9,5	-9,3	-9,6

Fuente: elaborado por Odepa con información del Servicio Nacional de Aduanas.

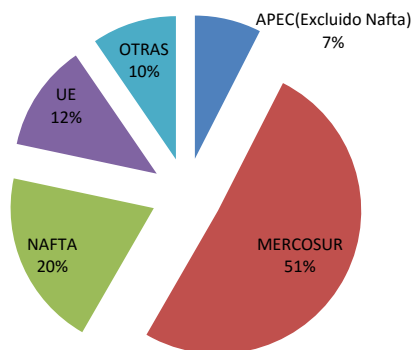
* Cifras sujetas a revisión por informes de variación de valor (IVV).

Gráfico N° 6
Exportación de productos silvoagropecuarios por zona económica
Participación enero - abril 2016



Fuente: elaborado por Odepa con información del Servicio Nacional de Aduanas

Gráfico N° 7
Importación de productos silvoagropecuarios por zona económica
Participación enero - abril 2016



Fuente: elaborado por Odepa con información del Servicio Nacional de Aduanas

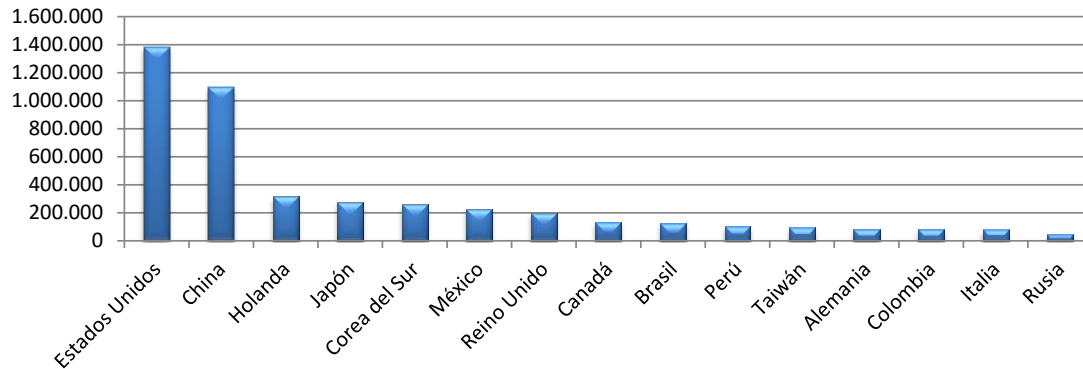
Cuadro N°6
Exportación de productos silvoagropecuarios por país de destino*

País	2015	enero - abril		Variación	Participación
		2015	2016	2016-2015	2016
Estados Unidos	3.231.825	1.564.792	1.380.050	-11,8%	25,8%
China	2.420.294	1.070.856	1.095.488	2,3%	20,5%
Holanda	855.803	354.630	314.272	-11,4%	5,9%
Japón	866.864	287.988	275.534	-4,3%	5,2%
Corea del Sur	753.569	353.388	258.288	-26,9%	4,8%
México	682.412	238.088	228.629	-4,0%	4,3%
Reino Unido	543.844	226.766	199.247	-12,1%	3,7%
Canadá	315.506	139.336	135.495	-2,8%	2,5%
Brasil	406.009	134.161	125.661	-6,3%	2,4%
Perú	332.127	102.803	107.311	4,4%	2,0%
Taiwán	247.410	75.391	94.155	24,9%	1,8%
Alemania	298.585	89.587	84.873	-5,3%	1,6%
Colombia	308.001	114.482	83.982	-26,6%	1,6%
Italia	328.999	84.872	79.499	-6,3%	1,5%
Rusia	252.068	63.941	47.547	-25,6%	0,9%
Otros países	2.895.945	1.003.154	832.045	-17,1%	15,6%
TOTAL	14.739.259	5.904.235	5.342.075	-9,5%	100,0%

Fuente : elaborado por Odepa con información del Servicio Nacional de Aduanas.

* Cifras sujetas a revisión por informes de variación de valor (IVV).

Gráfico N° 8
Exportación de productos silvoagropecuarios por país de destino
Miles de dólares enero - abril 2016



Fuente: elaborado por Odepa con información del Servicio Nacional de Aduanas

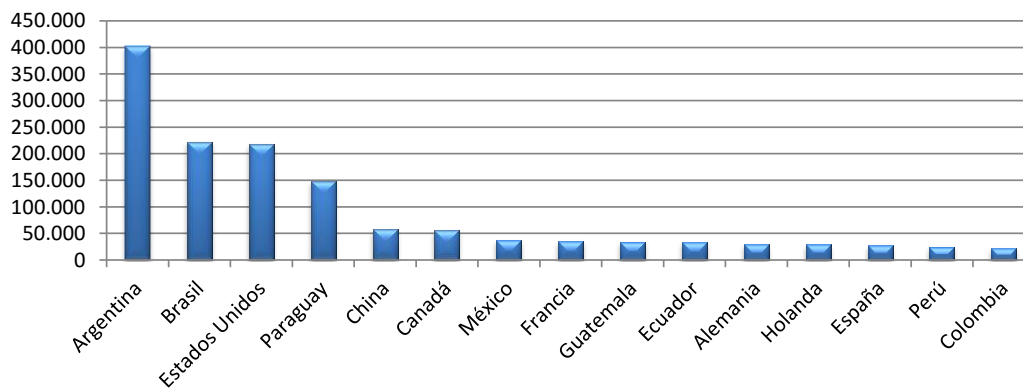
Cuadro N° 7
Importación de productos silvoagropecuarios por país de origen *

Miles de dólares CIF

País	2015	enero - abril		Variación 2016-2015	Participación 2016
		2015	2016		
Argentina	1.220.289	419.810	402.161	-4,2%	25,8%
Brasil	659.146	201.476	222.718	10,5%	14,3%
Estados Unidos	778.374	251.888	218.286	-13,3%	14,0%
Paraguay	666.983	198.537	148.964	-25,0%	9,6%
China	168.470	61.254	57.901	-5,5%	3,7%
Canadá	211.080	74.641	55.980	-25,0%	3,6%
México	115.837	45.074	37.143	-17,6%	2,4%
Francia	81.061	32.523	34.726	6,8%	2,2%
Guatemala	76.639	35.669	34.258	-4,0%	2,2%
Ecuador	116.292	36.650	33.475	-8,7%	2,2%
Alemania	96.838	32.088	29.622	-7,7%	1,9%
Holanda	79.831	25.007	28.850	15,4%	1,9%
España	72.111	21.317	27.243	27,8%	1,8%
Perú	96.844	24.291	25.134	3,5%	1,6%
Colombia	107.532	42.994	22.269	-48,2%	1,4%
Otros países	656.247	211.948	177.553	-16,2%	11,4%
TOTAL	5.203.573	1.715.168	1.556.283	-9,3%	100,0%

Fuente: elaborado por Odepa con información del Servicio Nacional de Aduanas.

Gráfico N° 9
Importación de productos silvoagropecuarios por país de origen
Miles de dólares enero - abril 2016



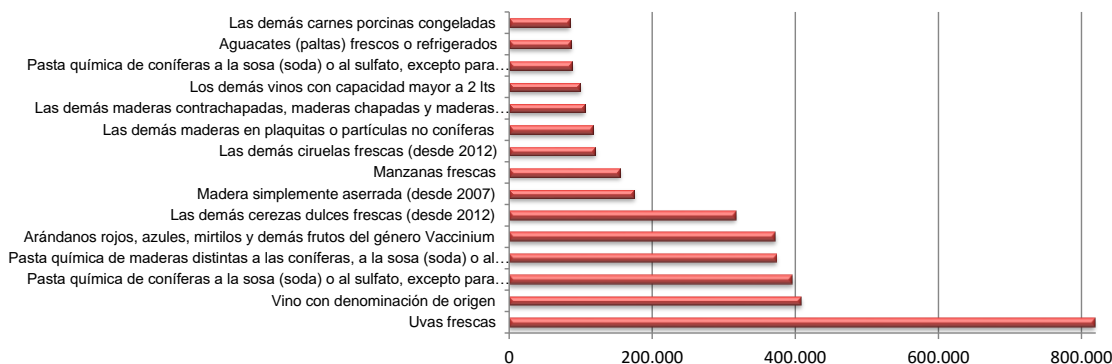
Fuente: elaborado por Odepa con información del Servicio Nacional de Aduanas

Cuadro N° 8
Principales productos silvoagropecuarios exportados*
Miles de dólares FOB

Producto	Código SACH	2015	enero - abril		Variación	Participación
		ene-dic	2015	2016	2016-2015	2016
Uvas frescas	08061000	1.332.822	1.149.314	818.778	-28,8%	15,3%
Vino con denominación de origen	22042110	1.428.649	424.349	408.150	-3,8%	7,6%
Pasta química de coníferas a la sosa (soda) o al sulfato, excepto para dis	47032100	1.135.551	388.568	395.943	1,9%	7,4%
Pasta química de maderas distintas a las coníferas, a la sosa (soda) o al	47032900	1.176.143	379.356	373.676	-1,5%	7,0%
Arándanos rojos, azules, mirtilos y demás frutos del género Vaccinium	08104000	514.311	388.113	372.152	-4,1%	7,0%
Las demás cerezas dulces frescas (desde 2012)	08092919	480.990	348.949	316.823	-9,2%	5,9%
Madera simplemente aserrada (desde 2007)	44071012	549.679	193.327	175.149	-9,4%	3,3%
Manzanas frescas	08081000	555.885	168.475	155.482	-7,7%	2,9%
Las demás ciruelas frescas (desde 2012)	08094019	130.909	125.844	120.594	-4,2%	2,3%
Las demás maderas en plaquitas o partículas no coníferas	44012200	277.094	92.064	117.151	27,2%	2,2%
Las demás maderas contrachapadas, maderas chapadas y maderas estr	44123910	348.825	128.143	105.652	-17,6%	2,0%
Los demás vinos con capacidad mayor a 2 lts	22042990	292.540	101.062	99.246	-1,8%	1,9%
Pasta química de coníferas a la sosa (soda) o al sulfato, excepto para dis	47031100	249.954	88.421	88.182	-0,3%	1,7%
Aguacates (paltas) frescos o refrigerados	08044000	194.440	42.628	87.038	104,2%	1,6%
Las demás carnes porcinas congeladas	02032900	317.681	105.719	85.002	-19,6%	1,6%
Los demás productos		5.753.786	1.779.904	1.623.059	-8,8%	30,4%
TOTAL		14.739.259	5.904.235	5.342.075	-9,5%	100,0%

Fuente: elaborado por Odepa con información del Servicio Nacional de Aduanas.
 * Cifras sujetas a revisión por informes de variación de valor (IVV).

Gráfico N° 10
Principales productos silvoagropecuarios exportados
Miles de dólares enero - abril 2016



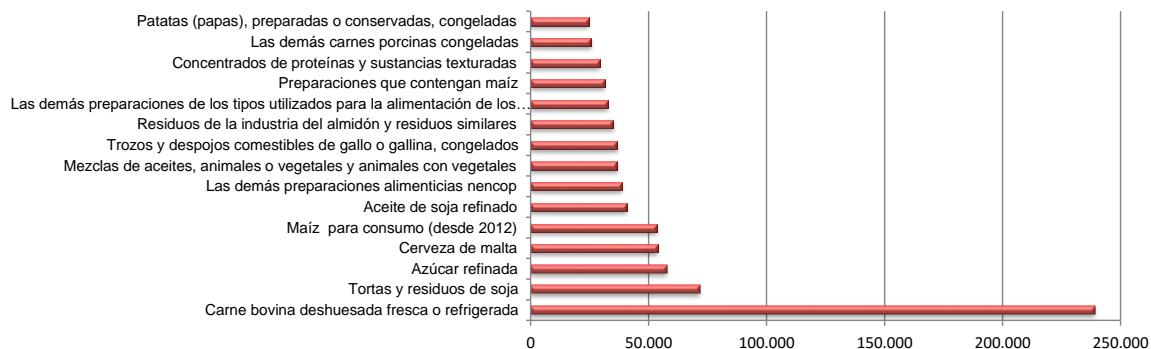
Fuente: elaborado por Odepa con información del Servicio Nacional de Aduanas

Cuadro N° 9
Principales productos silvoagropecuarios importados

Producto	Código SACH	Miles de dólares CIF		Variación 2016-2015	Participación 2016	
		2015 ene-dic	enero - abril 2016			
Carne bovina deshuesada fresca o refrigerada	02013000	745.421	227.631	239.070	5,0%	15,4%
Tortas y residuos de soja	23040000	184.324	38.263	71.706	87,4%	4,6%
Azúcar refinada	17019900	150.164	68.651	57.689	-16,0%	3,7%
Cerveza de malta	22030000	161.947	59.605	53.924	-9,5%	3,5%
Maíz para consumo (desde 2012)	10059020	296.711	101.463	53.431	-47,3%	3,4%
Aceite de soja refinado	15079000	99.642	34.987	40.727	16,4%	2,6%
Las demás preparaciones alimenticias nencop	21069090	128.882	42.943	38.793	-9,7%	2,5%
Mezclas de aceites, animales o vegetales y animales con vegetales	15179000	128.924	49.043	36.795	-25,0%	2,4%
Trozos y despojos comestibles de gallo o gallina, congelados	02071400	113.447	39.113	36.692	-6,2%	2,4%
Residuos de la industria del almidón y residuos similares	23031000	66.923	22.319	35.138	57,4%	2,3%
Las demás preparaciones de los tipos utilizados para la alimentación de l	23099090	132.914	45.862	32.834	-28,4%	2,1%
Preparaciones que contengan maíz	23099060	153.719	58.641	31.344	-46,6%	2,0%
Concentrados de proteínas y sustancias texturadas	21061000	81.436	16.353	29.443	80,0%	1,9%
Las demás carnes porcinas congeladas	02032900	73.283	22.958	25.689	11,9%	1,7%
Patatas (papas), preparadas o conservadas, congeladas	20041000	61.697	16.722	24.622	47,2%	1,6%
Los demás productos		2.624.138	870.615	748.388	-14,0%	48,1%
TOTAL		5.203.573	1.715.168	1.556.283	-9,3%	100,0%

Fuente: elaborado por Odepa con información del Servicio Nacional de Aduanas.

Gráfico N° 11
Principales productos silvoagropecuarios importados
Miles de dólares enero - abril 2016



Fuente: elaborado por Odepa con información del Servicio Nacional de Aduanas.

Cuadro N° 10

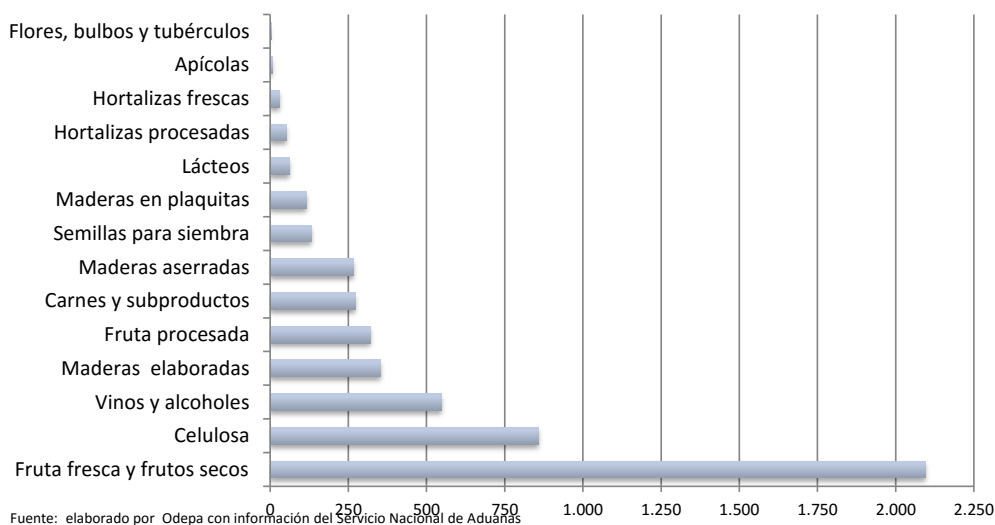
Principales rubros exportados

Rubro	Volumen (toneladas/miles de litros ¹)				Valor (miles de USD FOB)*				
	2015		enero - abril		2015		enero - abril		Partc. 2016
	2015	2016	Var % 13/12	2015	2015	2016	Var % 16/15		
Exportaciones totales					14.739.259	5.904.235	5.342.075	-9,5%	
Fruta fresca y frutos secos	2.435.600	1.283.649	1.187.754	-7,5%	4.430.746	2.497.463	2.094.808	-16,1%	39,2%
Celulosa	4.317.918	1.432.934	1.582.949	10,5%	2.561.647	856.345	857.801	0,2%	16,1%
Vinos y alcoholes	887.449	274.316	290.710	6,0%	1.867.748	569.739	547.620	-3,9%	10,3%
Maderas elaboradas	-	-	-	-	1.148.173	390.294	353.730	-9,4%	6,6%
Fruta procesada	552.021	137.539	163.221	18,7%	1.196.033	324.509	321.185	-1,0%	6,0%
Carnes y subproductos	304.809	97.294	97.082	-0,2%	898.092	273.911	272.113	-0,7%	5,1%
Maderas aserradas	-	-	-	-	823.364	283.502	265.768	-6,3%	5,0%
Semillas para siembra	38.803	23.543	29.098	23,6%	300.172	148.161	133.039	-10,2%	2,5%
Maderas en plaquitas	3.864.876	1.200.758	1.601.294	33,4%	277.094	92.064	117.151	27,2%	2,2%
Lácteos	71.350	29.346	30.777	4,9%	172.765	79.777	63.105	-20,9%	1,2%
Hortalizas procesadas	146.968	37.872	36.184	-4,5%	203.876	58.112	51.805	-10,9%	1,0%
Hortalizas frescas	39.006	21.392	24.682	15,4%	51.616	33.368	31.049	-6,9%	0,6%
Apícolas	9.888	4.511	2.988	-33,7%	39.317	18.265	8.643	-52,7%	0,2%
Flores, bulbos y tubérculos	117.412	16.870	20.890	23,8%	34.306	3.000	2.779	-7,4%	0,1%

Fuente: elaborado por Odepa con información del Servicio Nacional de Aduanas. * Cifras sujetas a revisión por informes de variación de valor (IVV).

Nota ¹: volumen de vinos y alcoholes en miles de litros.

Gráfico N° 12

Principales rubros exportados
Millones de dólares enero - abril 2016

Cuadro N° 11

Exportaciones de frutas *

Productos	Volumen (toneladas)				Valor (miles de USD FOB)			
	2015	enero - abril		Var % 16/15	2015	enero - abril		Var % 16/15
		2015	2016			2015	2016	
Total frutas	2.987.621	1.421.188	1.350.975	-4,9	5.626.778	2.821.972	2.415.993	-14,4
Primario	2.435.600	1.283.649	1.187.754	-7,5	4.430.746	2.497.463	2.094.808	-16,1
Fruta fresca	2.366.901	1.276.313	1.181.756	-7,4	3.922.732	2.443.034	2.050.359	-16,1
Uvas	751.039	646.874	547.753	-15,3	1.332.822	1.149.314	818.778	-28,8
Manzanas	628.248	197.776	188.465	-4,7	555.885	168.475	155.482	-7,7
Kiwis	185.269	22.942	12.678	-44,7	204.317	26.872	14.061	-47,7
Paltas (aguacates)	90.010	17.877	40.212	124,9	194.440	42.628	87.038	104,2
Ciruelas	96.569	93.152	104.410	12,1	131.167	126.102	120.844	-4,2
Peras	143.545	87.281	65.135	-25,4	130.685	82.446	58.554	-29,0
Arándanos	87.110	68.548	76.774	12,0	514.311	388.113	372.152	-4,1
Nectarines	54.946	51.784	53.552	3,4	67.233	62.607	58.608	-6,4
Melocotones (duraznos)	26.637	24.191	26.481	9,5	36.206	32.190	29.782	-7,5
Limonos	62.844	0	265		78.636	0	260	
Mandarinas, clementinas, wilking e híbridas	76.745	47	0		106.020	91	0	
Cerezas	83.523	60.889	60.911	0,0	486.026	351.247	324.712	-7,6
Naranjas	69.170	22	137	525,0	59.993	15	128	762,9
Otros	11.246	4.929	4.984	1,1	24.989	12.934	9.960	-23,0
Frutos secos	68.699	7.336	5.998	-18,2	508.013	54.429	44.449	-18,3
Almendras con cáscara, frescas o secas	335	2	28	1.518,5	2.376	17	146	751,5
Almendras sin cáscara	7.786	971	668	-31,1	87.070	11.417	6.192	-45,8
Avellanas con cáscara, frescas o secas	5.006	2.651	6	-99,8	33.578	18.306	25	-99,9
Avellanas sin cáscara, frescas o secas	1.482	18	1.249	6.837,1	23.146	245	18.216	7.329,2
Castañas, frescas o secas, incluso sin cáscara	2.836	69	0		4.501	80	0	
Los demás cocos, excepto secos	11	2	15	651,6	26	7	62	835,9
Nueces de nogal con cáscara	32.230	2.653	2.289	-13,7	142.945	11.655	6.297	-46,0
Nueces de nogal sin cáscara	19.010	970	1.743	79,6	214.341	12.701	13.501	6,3
Pistachos	1	0	1	1.300,0	9	1	11	738,8
Los demás frutos de cáscara, frescos o secos, inc	2	0	0		19	0	0	

Fuente: elaborado por Odepa con información del Servicio Nacional de Aduanas. * Cifras sujetas a revisión por informes de variación de valor (IVV).

Cuadro N° 11 (continuación)

Exportaciones de frutas *

Productos	Volumen (toneladas)				Valor (miles de USD FOB)			
	2015	enero - abril		Var % 16/15	2015	enero - abril		Var % 16/15
		2015	2016			2015	2016	
Industrial	552.021	137.539	163.221	18,7	1.196.033	324.509	321.185	-1,0
Compotas	141.003	32.092	49.356	53,8	163.893	38.409	52.564	36,9
Damascos	1.914	500	401	-19,8	2.486	681	580	-14,9
Duraznos	34.178	5.566	12.438	123,5	42.988	9.125	13.592	49,0
Las demás confituras, jaleas y mermeladas, puré	29.586	7.110	7.379	3,8	31.613	7.323	7.869	7,5
Otras	75.324	18.916	29.137	54,0	86.805	21.280	30.523	43,4
Conservas	58.790	14.039	22.074	57,2	111.706	27.434	38.064	38,7
Aceitunas	574	168	267	59,1	1.654	645	364	-43,5
Cerezas	4.293	1.252	1.446	15,5	11.412	3.493	3.605	3,2
Damascos	83	63	24	-61,3	184	149	42	-71,8
Duraznos	48.590	11.958	19.474	62,9	72.330	18.996	26.705	40,6
Las demás frutas preparadas o conservadas	2.502	135	283	108,8	9.659	931	2.123	127,9
Los demás frutos de cáscara y semillas, incluidas	1.083	215	381	77,5	13.759	2.669	4.749	77,9
Mezclas preparadas o conservadas	0	0	0		0	0	0	
Peras	1.323	33	63	92,1	1.924	92	83	-10,4
Otras conservas	342	215	136	-36,9	784	459	393	-14,4
Congelados	89.376	40.617	36.234	-10,8	273.405	125.041	107.195	-14,3
Arándanos	33.865	16.480	14.660	-11,0	119.992	55.588	56.919	2,4
Frambuesas	31.085	14.197	12.004	-15,4	120.924	56.080	46.888	-16,4
Fruillas	17.727	8.835	7.759	-12,2	41.588	20.388	17.524	-14,0
Moras	18.366	10.005	10.764	7,6	49.419	25.772	24.410	-5,3
Zarzamoras, mora-frambuesas y grosellas	4.992	2.419	1.545	-36,2	17.278	8.102	5.291	-34,7
Las demás	17.206	5.161	4.162	-19,4	44.195	14.698	13.082	-11,0
Deshidratados	137.073	22.984	28.098	22,3	389.949	73.714	69.581	-5,6
Ciruelas secas	64.279	9.154	12.412	35,6	200.559	33.469	33.676	0,6
Manzanas	5.362	1.224	870	-28,9	32.118	7.582	5.343	-29,5
Mosquetas	4.881	1.045	612	-41,4	19.573	4.537	2.493	-45,1
Pasas	62.044	11.359	14.080	24,0	133.366	26.203	26.714	1,9
Otros deshidratados	509	201	124	-38,3	4.333	1.923	1.356	-29,5
Extracción de aceites	14.745	2.401	2.060	-14,2	66.199	11.343	11.396	0,5
Aceite de oliva, virgen	14.546	2.361	2.000	-15,3	60.272	10.511	8.889	-15,4
Aceite de rosa mosqueta y sus fracciones	190	37	57	55,2	5.751	760	2.268	198,4
Aceite de palta	8	2	1	-35,3	108	27	17	-36,0
Otros	1	1	2	178,2	68	45	223	395,1
Jugos	109.244	24.929	23.992	-3,8	181.275	46.337	38.992	-15,9
Manzanas	71.725	15.265	12.245	-19,8	90.925	20.549	15.236	-25,9
Uva (Incluido el mosto)	27.730	6.931	8.151	17,6	48.108	13.805	12.249	-11,3
Naranja	110	54	63	18,1	282	151	115	-23,7
Otros jugos	9.678	2.680	3.532	31,8	41.960	11.833	11.392	-3,7
Otras frutas	1.790	477	1.406	194,7	9.606	2.231	3.394	52,1

Fuente: elaborado por Odepa con información del Servicio Nacional de Aduanas. * Cifras sujetas a revisión por informes de variación de valor (IVV).

Cuadro N° 12

Exportaciones de semillas para siembra *

Productos	Volumen (toneladas)				Valor (miles de USD FOB)			
	2015	enero - abril			2015	enero - abril		
		2015	2016	Var % 16/15		2015	2016	Var % 16/15
Total semillas	38.803	23.543	29.098	23,6	300.172	148.161	133.039	-10,2
Papas	742	0	0		781	0	0	
Arvejas	63	63	7	-88,9	99	99	9	-90,8
Porotos y frejoles	1.394	275	2	-99,2	4.151	777	9	-98,8
Maíz dulce	682	36	64	76,1	9.115	902	500	-44,5
Trigo duro	0	0	11		34	0	11	
Cebada	0	0	46	52.930,3	6	5	13	137,6
Maíz	21.216	17.446	16.824	-3,6	93.001	75.518	52.264	-30,8
Avena	1.500	131	937	616,7	1.165	37	715	1.826,6
Sorgo de grano	0	0	0		0	0	0	
Habas de soja	4.035	1.282	3.378	163,4	8.388	2.520	5.636	123,7
Nabo	3.322	3.016	5.746	90,5	12.387	10.188	16.233	59,3
Girasol	2.570	374	773	106,9	10.737	2.999	3.390	13,1
Mostaza	2	0	51		32	0	142	
Cártamo	0	0	0		1	0	0	
Amapola	0	0	0		0	0	0	
Remolacha azucarera para siembra	69	69	55	-20,1	332	332	403	21,5
Forrajera	546	106	46	-56,1	2.039	238	75	-68,6
Hortalizas	1.443	422	287	-32,0	137.649	46.394	45.690	-1,5
Semillas, frutos y esporas, para siembra	39	13	0	-99,8	2.003	524	45	-91,4
Semillas de plantas herbáceas usadas principalme	14	2	4	45,5	13.366	6.248	4.800	-23,2
Las demás semillas	1.165	308	867	181,5	4.885	1.380	3.105	125,0

Fuente: elaborado por Odepa con información del Servicio Nacional de Aduanas. * Cifras sujetas a revisión por informes de variación de valor (IVV).

Cuadro N° 13								
Exportaciones de bulbos, flores de corte y musgos *								
Productos	Volumen (toneladas/unidades)				Valor (miles de USD FOB)			
	2015	enero - abril			2015	enero - abril		
		2015	2016	Var % 16/15		2015	2016	Var % 16/15
Total flores/bulbos/musgos	117.412	16.870	20.890	23,8	34.306	3.000	2.779	-7,4
Bulbos en reposo vegetativo ¹	114.685	14.467	15.787	9,1	27.867	1.423	1.413	-0,7
Bulbos de liliium	107.973	13.644	15.787	15,7	24.420	1.172	1.413	20,6
Bulbos de tulipán	5.952	63	0		3.428	233	0	
Bulbos de cala	0	0	0		0	0	0	
Los demás bulbos en reposo	760	760	0		19	19	0	
Bulbos en vegetación o en flor ¹	2.265	2.265	5.013	121,4	494	494	648	31,3
Bulbos de liliium	2.265	2.265	4.911	116,9	494	494	626	26,9
Bulbos de tulipán	0	0	0		0	0	0	
Los demás bulbos	0	0	102		0	0	22	
Flores de corte	233	45	52	15,0	5.132	783	575	-26,5
Azucenas frescas	0	0	0		0	0	0	
Tulipán	13	0	0	-14,1	213	8	6	-33,8
Peonías	114	14	9	-39,9	2.586	350	171	-51,0
Calas	2	2	2	4,3	39	35	16	-55,0
Las demás flores	104	29	42	43,3	2.293	390	383	-1,8
Musgos y líquenes	230	94	37	-60,4	813	301	142	-52,8
Los demás follajes frescos	0	0	0		0	0	0	

Fuente: elaborado por Odepa con información del Servicio Nacional de Aduanas. * Cifras sujetas a revisión por informes de variación de valor (IVV). 1/ Unidades

Cuadro N° 14

Exportaciones de hortalizas y tubérculos *

Productos	Volumen (toneladas)				Valor (miles de USD FOB)			
	2015	enero - abril			2015	enero - abril		
		2015	2016	Var % 16/15		2015	2016	Var % 16/15
Total hortalizas y tubérculos	185.973	59.264	60.866	2,7	255.492	91.480	82.854	-9,4
Primario	39.006	21.392	24.682	15,4	51.616	33.368	31.049	-6,9
Achicorias, radicchios	302	194	154	-20,8	400	293	211	-27,9
Ajos	10.043	7.482	7.128	-4,7	31.084	24.684	20.351	-17,6
Alcachofas	0	0	0		0	0	0	
Cebollas	27.438	13.006	16.819	29,3	17.205	7.210	9.717	34,8
Chalotes	0	0	0	100,0	1	0	0	200,0
Espárragos	0	0	1	679,7	1	1	7	1.254,4
Judías (porotos)	0	0	0		0	0	0	
Lechugas	5	1	0	-90,0	12	2	0	-85,0
Melones frescos	5	5	34	592,0	2	1	30	1.909,1
Orégano, fresco o seco	449	183	100	-45,1	1.765	724	438	-39,6
Papas, excepto para siembra	223	198	158	-20,0	149	133	47	-64,6
Pimientos frescos o refrigerados	37	0	0	-86,3	330	3	0	-90,6
Tomates	9	1	24	1.596,0	18	2	19	700,2
Zanahorias y nabos	3	0	0	-38,5	140	0	0	-45,8
Zapallos	440	288	247	-14,1	269	188	146	-22,6
Otras hortalizas	50	33	16	-50,6	240	125	83	-33,9
Industrial	146.968	37.872	36.184	-4,5	203.876	58.112	51.805	-10,9
Congelados	17.495	4.484	4.838	7,9	47.195	14.649	15.140	3,4
Conservas	4.494	2.114	1.329	-37,1	12.567	5.342	4.061	-24,0
Deshidratados	2.181	641	706	10,2	11.350	2.895	2.954	2,0
Pastas pulpas y jugos	122.798	30.633	29.311	-4,3	132.764	35.226	29.650	-15,8

Fuente: elaborado por Odepa con información del Servicio Nacional de Aduanas. * Cifras sujetas a revisión por informes de variación de valor (IVV).

Cuadro N° 15

Exportaciones de vinos y alcoholes *

Productos	Volumen (miles de litros)				Valor (miles de USD FOB)			
	2015	enero - abril		Var % 16/15	2015	enero - abril		Var % 16/15
		2015	2016			2015	2016	
Total vinos y alcoholes	887.449	274.316	290.710	6,0	1.867.748	569.739	547.620	-3,9
Vino con denominación de origen	437.846	127.315	129.810	2,0	1.428.642	424.349	408.150	-3,8
Chardonnay	34.752	10.505	9.640	-8,2	110.172	33.972	30.717	-9,6
Chenin Blanc	1	0	0		5	0	0	
Pedro Jiménez	112	46	15	-66,6	366	154	53	-65,8
Pinot Blanc	12	0	2		36	0	11	
Riesling y Viognier	2.022	671	572	-14,7	7.073	2.414	1.945	-19,4
Sauvignon Blanc	48.382	13.582	13.512	-0,5	144.614	42.166	39.934	-5,3
Los demás vinos blancos	2.911	661	1.293	95,6	9.263	2.278	3.025	32,8
Mezclas de vinos blancos	44.040	12.550	12.831	2,2	117.282	33.889	33.243	-1,9
Cabernet Franc	123	32	29	-9,8	956	272	215	-21,0
Cabernet Sauvignon	80.265	23.347	23.135	-0,9	281.048	84.452	79.649	-5,7
Carménère	23.766	6.481	6.760	4,3	88.433	25.229	24.880	-1,4
Cot (Malbec)	3.235	689	821	19,3	12.629	2.820	3.324	17,9
Merlot	34.111	10.225	10.075	-1,5	98.053	30.481	27.760	-8,9
Pinot Noir	8.758	2.863	2.805	-2,0	39.175	13.208	11.826	-10,5
Syrah	8.239	2.486	2.496	0,4	36.481	11.311	10.476	-7,4
Los demás vinos tintos	2.376	638	1.241	94,6	20.420	3.283	3.091	-5,8
Mezclas de vino tinto	137.788	40.432	42.594	5,3	443.265	132.390	132.584	0,1
Los demás vinos (con D.O.)	6.953	2.106	1.988	-5,6	19.371	6.030	5.416	-10,2
Otros vinos y alcoholes	449.603	147.001	160.899	9,5	439.106	145.391	139.470	-4,1
Los demás vinos	385.043	128.480	143.078	11,4	292.540	101.062	99.246	-1,8
Los demás vinos capacidad inferior o igual a 2 lts.	47.797	13.157	13.020	-1,0	89.902	25.689	24.676	-3,9
Vino espumoso	4.348	961	1.195	24,3	17.763	4.065	5.011	23,3
Pisco	438	114	112	-2,0	3.138	946	845	-10,7
Otros	11.978	4.288	3.495	-18,5	35.763	13.628	9.691	-28,9

Fuente: elaborado por Odepa con información del Servicio Nacional de Aduanas. * Cifras sujetas a revisión por informes de variación de valor (IVV).

Cuadro N° 16

Exportaciones pecuarias *

Productos	Volumen (toneladas)				Valor (miles de USD FOB)			
	2015	enero - abril		Var % 16/15	2015	enero - abril		Var % 16/15
		2015	2016			2015	2016	
Primario					137.749	65.020	31.510	-51,5
Aves vivas **	0	0	0		0	0	0	
Equinos vivos **	122	29	3.536	12.093,1	5.638	3.028	1.812	-40,1
Porcinos vivos **	457	156	288	84,6	861	571	957	67,4
Lana sucia y lavada	4.274	1.985	1.115	-43,9	16.933	8.342	4.219	-49,4
Miel natural	9.888	4.511	2.988	-33,7	39.317	18.265	8.643	-52,7
Otros pecuarios					75.000	34.813	15.879	-54,4
Industrial					1.201.196	400.040	366.301	-8,4
Lácteos	71.350	29.346	30.777	4,9	172.765	79.777	63.105	-20,9
Leche líquida	806	195	494	152,9	972	269	552	105,4
Leche en polvo descremada	859	583	666	14,3	3.034	2.136	1.438	-32,7
Leche en polvo entera	5.984	4.593	4.362	-5,0	19.367	16.210	9.937	-38,7
Yogur	318	231	109	-52,7	417	277	329	19,1
Quesos	5.497	2.876	1.766	-38,6	22.568	12.807	5.687	-55,6
Leche condensada	27.897	10.593	11.705	10,5	47.809	18.763	16.755	-10,7
Dulce de leche (manjar)	4.902	1.539	1.586	3,0	7.360	2.543	2.183	-14,1
Otros lácteos	25.088	8.736	10.088	15,5	71.238	26.773	26.224	-2,1
Carnes y subproductos	304.809	97.294	97.082	-0,2	898.092	273.911	272.113	-0,7
Carne bovina	5.736	1.446	2.135	47,6	31.052	8.455	10.393	22,9
Carne de ave	117.682	37.875	40.865	7,9	395.392	108.949	133.791	22,8
Carne ovina	5.038	1.976	1.548	-21,6	28.113	12.321	8.399	-31,8
Carne porcina	133.727	42.186	39.184	-7,1	391.249	127.765	104.285	-18,4
Otras carnes y subproductos	42.626	13.811	13.352	-3,3	52.286	16.420	15.245	-7,2
Otros productos pecuarios					130.339	46.353	31.083	-32,9
Embutidos y productos similares	595	342	35	-89,6	827	436	137	-68,5
Otros					129.513	45.917	30.946	-32,6

Fuente: elaborado por Odepa con información del Servicio Nacional de Aduanas. * Cifras sujetas a revisión por informes de variación de valor (IVV).

** Cifras en unidades.

Cuadro N° 17

Exportaciones forestales *

Productos	Volumen (toneladas)				Valor (miles de USD FOB)			
	2015	enero - abril			2015	enero - abril		
		2015	2016	Var % 16/15		2015	2016	Var % 16/15
Primario					288.960	96.282	120.412	25,1
Maderas en plaquitas	3.864.876	1.200.758	1.601.294	33,4	277.094	92.064	117.151	27,2
Coníferas	0	0	0		0	0	0	
No coníferas	3.864.876	1.200.758	1.601.294	33,4	277.094	92.064	117.151	27,2
Maderas en bruto ***	987.035	962.699	8.434	-99,1	4.952	1.881	1.255	-33,3
Coníferas	965.579	957.272	8.160	-99,1	3.055	1.264	1.179	-6,8
No coníferas	21.456	5.427	273	-95,0	1.898	616	76	-87,6
Otros forestales					6.913	2.338	2.006	-14,2
Industrial					4.567.099	1.540.985	1.486.713	-3,5
Celulosa	4.317.918	1.432.934	1.582.949	10,5	2.561.647	856.345	857.801	0,2
Celulosa cruda coníferas	420.443	148.900	152.946	2,7	249.954	88.421	88.182	-0,3
Celulosa cruda no coníferas	0	0	0		0	0	0	
Celulosa blanqueada o semiblanqueada coníferas	1.869.156	621.333	709.771	14,2	1.135.551	388.568	395.943	1,9
Celulosa blanqueada o semiblanqueada no conife	2.028.318	662.701	720.232	8,7	1.176.143	379.356	373.676	-1,5
Otros celulosa	0	0	0		0	0	0	
Maderas aserradas ***					823.364	283.502	265.768	-6,3
Madera aserrada coníferas	8.082.398	2.006.307	3.761.613	87,5	818.195	281.691	264.562	-6,1
Madera aserrada no coníferas	11.030	2.947	6.096.743	206.751,9	4.248	1.560	758	-51,4
Madera aserrada otras					921	251	448	78,0
Maderas elaboradas					1.148.173	390.294	353.730	-9,4
Madera elaborada coníferas					640.109	227.119	192.314	-15,3
Madera elaborada no coníferas					16.982	7.845	3.392	-56,8
Madera elaborada las demás					491.082	155.329	158.025	1,7
Papel prensa (para periódico)	53.731	16.382	16.253	-0,8	33.216	10.698	9.219	-13,8
Otros forestales					700	147	194	32,1

Fuente: elaborado por Odepa con información del Servicio Nacional de Aduanas. * Cifras sujetas a revisión por informes de variación de valor (IVV).

** Cifras en Metros Cúbicos

Cuadro N° 18								
Exportaciones de insumos y maquinaria								
Productos	Volumen (toneladas)				Valor (miles de USD FOB)			
	2015	enero - abril		Var % 16/15	2015	enero - abril		Var % 16/15
		2015	2016			2015	2016	
Total insumos y maquinaria					848.763	288.592	259.678	-10,0
Insumos					832.733	282.334	255.653	-9,4
Fertilizantes	1.921.098	614.850	660.250	7,4	757.148	264.095	234.883	-11,1
Urea	22	0	21		13	0	9	
Superfosfatos	0	0	0	66,7	0	0	0	47,0
Nitrato de amonio	214.328	68.963	65.191	-5,5	95.225	33.159	24.334	-26,6
Fosfato diamónico	0	0	1	233,3	0	0	1	169,4
Otros fertilizantes	1.706.747	545.887	595.038	9,0	661.909	230.935	210.538	-8,8
Plaguicidas y productos químicos¹	19.650	4.728	6.080	28,6	67.622	15.571	18.923	21,5
Herbicidas	259	61	43	-30,5	2.521	533	754	41,3
Fungicidas	13.238	3.696	4.732	28,0	45.607	10.801	11.862	9,8
Insecticidas	701	195	268	37,1	7.549	2.321	3.239	39,6
Otros agroquímicos	5.452	775	1.038	33,9	11.946	1.916	3.069	60,1
Medicamentos veterinarios	1.569	457	366	-19,8	6.852	2.309	1.445	-37,4
Antibióticos	174	45	17	-63,2	2.382	779	298	-61,7
Vacunas	0	0	2	1.249,2	100	74	517	597,3
Otros insumos veterinarios	1.395	411	347	-15,6	4.370	1.456	629	-56,8
Otros insumos					1.111	359	403	12,2
Cuchillas y hojas cortantes, para madera y máquinas	13	3	1	-55,0	188	34	165	388,6
Sacos y talegas	313	125	82	-34,6	923	325	238	-26,9
Maquinaria (unidades)					16.031	6.259	4.025	-35,7
Tractores	52	10	5	-50,0	1.148	197	203	3,0
Cosechadoras-trilladoras	9	7	1	-85,7	525	291	61	-79,1
Sembradoras, plantadoras y transplantadoras	3	0	4		8	0	35	
Otras maquinarias y herramientas					14.350	5.771	3.727	-35,4

Fuente: elaborado por Odepa con información del Servicio Nacional de Aduanas. * Cifras sujetas a revisión por informes de variación de valor (IVV). ^{1/} Industria, domésticos y agrícolas

Cuadro N° 19

Importaciones de productos silvoagropecuarios

Productos	Volumen (toneladas)				Valor (miles de USD CIF)			
	2015	enero - abril		Var % 16/15	2015	enero - abril		Var % 16/15
		2015	2016			2015	2016	
Total importaciones					5.203.573	1.715.168	1.556.283	-9,3
Primario					1.104.307	365.671	263.471	-27,9
Maíz consumo	1.528.822	486.310	317.219	-34,8	296.782	101.474	57.005	-43,8
Trigo blando	735.248	190.319	157.162	-17,4	192.465	55.531	36.264	-34,7
Trigo duro	20.429	0	98	349.746,0	7.718	1	30	4.465,9
Cebada	98.542	57.207	18.519	-67,6	31.041	18.303	4.828	-73,6
Habas de soja, incluso quebrantadas	97.043	37.286	30.677	-17,7	42.297	17.732	11.708	-34,0
Otros productos silvoagropecuarios					534.005	172.631	153.636	-11,0
Industrial					4.099.267	1.349.497	1.292.812	-4,2
Arroz descascarillado	165	82	88	7,0	111	59	44	-24,8
Arroz blanqueado	118.504	38.765	33.542	-13,5	61.994	21.174	15.229	-28,1
Arroz partido	23.404	12.635	9.750	-22,8	9.565	5.368	3.605	-32,8
Harina de trigo	8.432	695	4.871	601,0	2.460	267	1.257	370,9
Aceite de maravilla en bruto	10.260	4.030	4.486	11,3	9.817	4.047	3.922	-3,1
Aceite de maravilla refinado	26.881	9.318	18.657	100,2	34.857	12.427	19.437	56,4
Aceite de soja en bruto	29	0	28	174.903,1	21	3	9	238,9
Aceite de soja refinado	94.317	31.653	39.084	23,5	99.642	34.987	40.727	16,4
Mezclas de aceites	144.301	53.819	44.912	-16,5	128.924	49.043	36.795	-25,0
Azúcar refinada	359.265	156.851	138.499	-11,7	150.164	68.651	57.689	-16,0
Leche en polvo descremada	9.694	2.824	4.417	56,4	25.082	8.386	9.562	14,0
Leche en polvo entera	6.881	1.009	920	-8,8	20.828	3.314	2.391	-27,9
Quesos	28.172	7.319	8.299	13,4	109.162	30.215	31.030	2,7
Carne bovina refrigerada	142.021	41.521	49.560	19,4	746.787	227.885	239.462	5,1
Carne bovina congelada	9.118	3.281	5.536	68,7	38.669	14.943	17.369	16,2
Carne porcina	34.305	9.148	13.263	45,0	86.394	27.002	30.088	11,4
Carne ave	107.362	29.709	49.625	67,0	149.891	50.353	55.259	9,7
Otros productos silvoagropecuarios					2.424.898	791.373	728.935	-7,9

Fuente: elaborado por Odepa con información del Servicio Nacional de Aduanas.

Cuadro N° 20								
Importaciones de insumos y maquinaria								
Productos	Volumen (toneladas)				Valor (miles de USD CIF)			
	2015	enero - abril		Var % 16/15	2015	enero - abril		Var % 16/15
	2015	2016			2015	2015	2016	
Total insumos y maquinaria					1.546.803	429.334	356.594	-16,9
Insumos					979.044	251.221	186.729	-25,7
Fertilizantes	1.272.250	304.618	179.657	-41,0	520.425	131.897	62.500	-52,6
Urea	616.935	124.371	79.935	-35,7	206.658	45.045	20.637	-54,2
Superfosfatos	128.973	39.707	31.891	-19,7	51.322	16.155	10.674	-33,9
Nitrato de amonio	75.491	20.416	17.664	-13,5	27.816	8.504	5.764	-32,2
Fosfato diamónico	56.053	18.354	8.580	-53,3	29.177	9.910	4.016	-59,5
Fosfato monoamónico	149.928	29.742	19.974	-32,8	76.948	16.352	8.944	-45,3
Otros fertilizantes	244.870	72.029	21.612	-70,0	128.502	35.931	12.466	-65,3
Plaguicidas y productos químicos¹	44.379	13.803	13.770	-0,2	311.366	75.720	74.673	-1,4
Herbicidas	8.953	3.348	2.917	-12,9	73.584	27.349	22.538	-17,6
Fungicidas	5.610	1.403	1.606	14,5	87.195	15.148	19.574	29,2
Insecticidas	7.737	2.256	2.725	20,8	68.286	14.517	15.707	8,2
Otros agroquímicos	22.078	6.797	6.523	-4,0	82.301	18.706	16.854	-9,9
Medicamentos veterinarios	2.637	690	1.162	68,4	109.905	30.768	36.796	19,6
Antibióticos	1.031	248	527	112,2	15.861	4.556	6.593	44,7
Vacunas	180	65	49	-24,6	55.048	18.887	15.345	-18,8
Otros insumos veterinarios	1.426	377	586	55,5	38.996	7.325	14.858	102,8
Otros insumos					37.349	12.836	12.760	-0,6
Cuchillas y hojas cortantes, para madera y máquinas	803	263	250	-4,9	16.278	5.474	5.444	-0,6
Sacos y talegas	7.717	2.699	2.941	8,9	21.070	7.361	7.316	-0,6
Maquinaria (unidades)					567.759	178.113	169.865	-4,6
Tractores	4.570	1.156	1.831	58,4	85.763	25.242	28.247	11,9
Cosechadoras-trilladoras	107	35	45	28,6	9.046	3.207	3.568	11,2
Sembradoras, plantadoras y transplantadoras	1.183	451	181	-59,9	6.095	2.404	1.317	-45,2
Otras maquinarias y herramientas					466.856	147.261	136.734	-7,1

Fuente: elaborado por Odepa con información del Servicio Nacional de Aduanas. ^{1/} Industria, domésticos y agrícolas