



Balanza comercial de productos silvoagropecuarios

Avance mensual enero a marzo de 2016

**Balanza comercial de productos silvoagropecuarios
Avance mensual enero - marzo 2016**

**Liliana Yáñez Barrios
David Cohen Pacini**

Publicación de la Oficina de Estudios y Políticas Agrarias (Odepa)
del Ministerio de Agricultura, Gobierno de Chile

Directora y Representante Legal
Claudia Carbonell Piccardo

Se puede reproducir total o parcialmente citando la fuente



CONTACTO SIAC
800 360 990

Sistema Integral de Información
y Atención Ciudadana

INFORMATIVO PRODUCIDO Y EDITADO POR ODEPA | TEATINOS 40 | PISO 8 | SANTIAGO DE CHILE |
FONO CONSULTA: 800 360 990 FONO MESA CENTRAL:(56-2) 23973000 | odepa@odepa.gob.cl

Se autoriza la reproducción total o parcial de la información citando la fuente (Odepa).



www.odepa.gob.cl

Teatinos 40, piso 8. Santiago, Chile
Teléfono : (56- 2) 23973000
Fax : (56- 2) 23973111
www.odepa.gob.cl

TABLA DE CONTENIDO

Cuadro	Descripción	Página
Nº 1	Balanza de productos silvoagropecuarios	4
Nº 2	Evolución de las exportaciones silvoagropecuarias por sector	5
Nº 3	Evolución de las importaciones silvoagropecuarias por sector	6
Nº 4	Balanza de productos silvoagropecuarios por clase y subsector	7
Nº 5	Balanza de productos silvoagropecuarios por zona económica	9
Nº 6	Exportación de productos silvoagropecuarios por país de destino	11
Nº 7	Importación de productos silvoagropecuarios por país de origen	12
Nº 8	Principales productos silvoagropecuarios exportados	13
Nº 9	Principales productos silvoagropecuarios importados	14
Nº 10	Principales rubros exportados	15
Nº 11	Exportaciones de frutas	16
Nº 12	Exportaciones de semillas para siembra	18
Nº 13	Exportaciones de bulbos, flores y musgos	19
Nº 14	Exportaciones de hortalizas y tubérculos	20
Nº 15	Exportaciones de vinos y alcoholes	21
Nº 16	Exportaciones pecuarias	22
Nº 17	Exportaciones forestales	23
Nº 18	Exportaciones de insumos y maquinaria	24
Nº 19	Importaciones de productos silvoagropecuarios	25
Nº 20	Importaciones de insumos y maquinaria	26

Gráfico	Descripción	Página
Nº 1	Balanza de productos silvoagropecuarios	4
Nº 2	Evolución de las exportaciones silvoagropecuarias	5
Nº 3	Evolución de las importaciones silvoagropecuarias	6
Nº 4	Exportaciones silvoagropecuarios por clase	8
Nº 5	Exportaciones silvoagropecuarios por subsector	8
Nº 6	Exportaciones de productos silvoagropecuarios por zona económica	10
Nº 7	Importaciones de productos silvoagropecuarios por zona económica	10
Nº 8	Exportación de productos silvoagropecuarios por país de destino	11
Nº 9	Importación de productos silvoagropecuarios por país de origen	12
Nº 10	Principales productos silvoagropecuarios exportados	13
Nº 11	Principales productos silvoagropecuarios importados	14
Nº 12	Principales rubros exportados	15

Las exportaciones que no son realizadas en la modalidad "a firme" pueden ser ajustadas de acuerdo al Informe de Variación de Valor (IVV), el cual afecta directamente a cada declaración de exportación en el mes en que fueron efectuadas. Por esta razón, las cifras de exportaciones pueden experimentar modificaciones cada vez que se aplican los IVV, ocasionando, eventualmente, el ajuste de los valores de exportación.

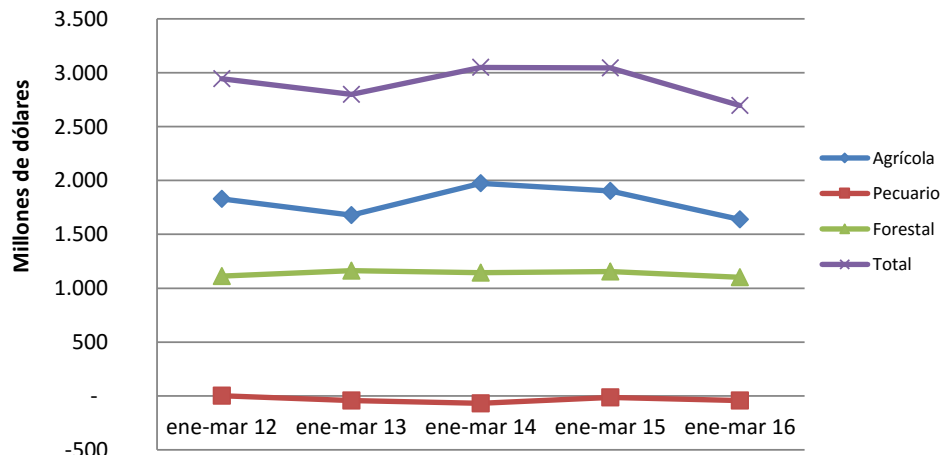
Cuadro N° 1
Balanza comercial de productos silvoagropecuarios por sector *
Chile - Mundo
Miles de dólares

Sector	2015	enero - marzo		Variación	Participación
	ene - dic	2015	2016	2016-2015	2016
Exportaciones por sector					
Total	14.705.375	4.344.251	3.878.255	-10,7%	
Agrícola	8.508.442	2.788.002	2.410.238	-13,5%	62,1%
Pecuario	1.338.945	334.076	302.893	-9,3%	7,8%
Forestal	4.857.988	1.222.173	1.165.124	-4,7%	30,0%
Importaciones por sector					
Total	5.203.846	1.299.706	1.182.424	-9,0%	
Agrícola	3.474.100	885.637	772.019	-12,8%	65,3%
Pecuario	1.466.887	346.935	346.498	-0,1%	29,3%
Forestal	262.859	67.134	63.907	-4,8%	5,4%
Balanza comercial de productos					
Total	9.501.529	3.044.545	2.695.831	-11,5%	
Agrícola	5.034.342	1.902.365	1.638.219	-13,9%	60,8%
Pecuario	-127.942	-12.859	-43.605	239,1%	-1,6%
Forestal	4.595.129	1.155.039	1.101.217	-4,7%	40,8%

Fuente: elaborado por ODEPA con información del Servicio Nacional de Aduanas;

* Cifras sujetas a revisión por informes de variación de valor (IVV).

Gráfico N° 1
Evolución balanza de productos silvoagropecuarios



Fuente: elaborado por Odepa con información del Servicio Nacional de Aduanas

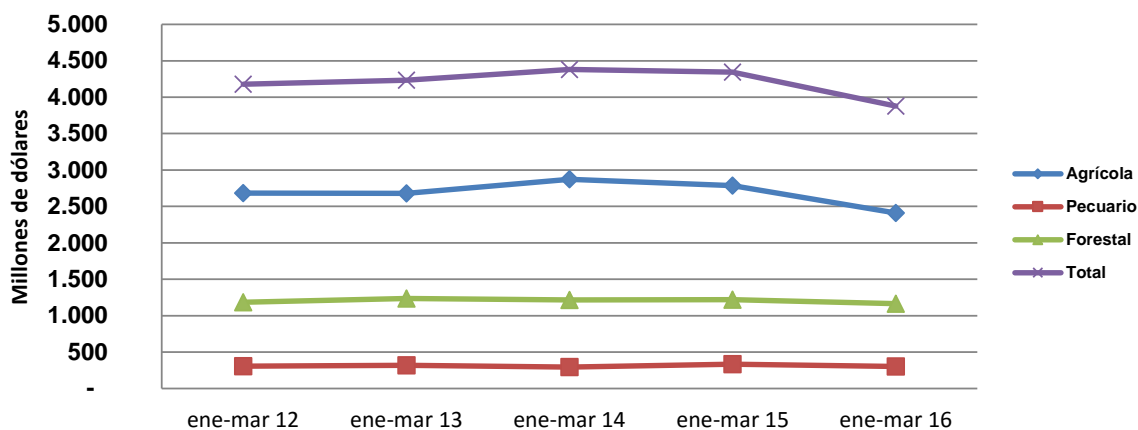
Cuadro N° 2
Evolución de las exportaciones silvoagropecuarias por sector*
Chile - Mundo
Miles de dólares

Sector	enero - marzo				
	2012	2013	2014	2015	2016
Agrícola	2.684.165	2.677.863	2.872.362	2.788.002	2.410.238
Pecuario	307.658	318.750	294.279	334.076	302.893
Forestal	1.185.732	1.236.340	1.214.556	1.222.173	1.165.124
Total	4.177.555	4.232.953	4.381.197	4.344.251	3.878.255

Fuente: elaborado por Odepa con información del Servicio Nacional de Aduanas

* Cifras sujetas a revisión por informes de variación de valor (IVV).

Gráfico N° 2
Evolución de las exportaciones silvoagropecuarias



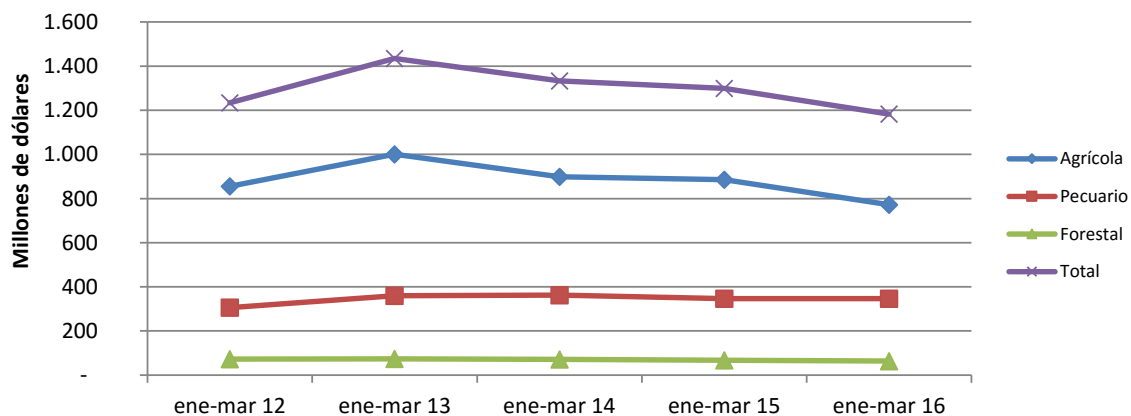
Fuente: elaborado por Odepa con información del Servicio Nacional de Aduanas

Cuadro N° 3
Evolución de las importaciones silvoagropecuarias por sector
Chile - Mundo
Miles de dólares

Sector	enero - marzo				
	2012	2013	2014	2015	2016
Agrícola	854.947	1.000.693	899.162	885.637	772.019
Pecuario	305.742	360.216	362.497	346.935	346.498
Forestal	72.662	73.638	70.785	67.134	63.907
Total	1.233.351	1.434.547	1.332.444	1.299.706	1.182.424

Fuente: elaborado por Odepa con información del Servicio Nacional de Aduanas

Gráfico N° 3
Evolución de las importaciones silvoagropecuarias



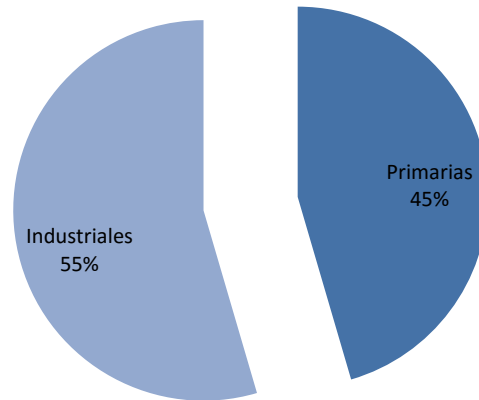
Fuente: elaborado por Odepa con información del Servicio Nacional de Aduanas

Cuadro N° 4
Balanza comercial de productos silvoagropecuarios por clase y sector*
Chile - Mundo
Miles de dólares

Clase y sector	2015	enero - marzo		Variación	Participación
		2015	2016	2016-2015	2016
Exportaciones por clase y sector					
Total silvoagropecuario	14.705.375	4.344.251	3.878.255	-10,7%	
Productos primarios	5.277.078	2.109.533	1.763.354	-16,4%	45,5%
Agrícola	4.850.369	2.000.805	1.649.648	-17,6%	93,6%
Pecuario	137.749	36.813	24.006	-34,8%	1,4%
Forestal	288.960	71.915	89.700	24,7%	5,1%
Productos industriales	9.428.297	2.234.718	2.114.899	-5,4%	54,5%
Agrícola	3.658.073	787.197	760.590	-3,4%	36,0%
Pecuario	1.201.196	297.263	278.886	-6,2%	13,2%
Forestal	4.569.028	1.150.258	1.075.423	-6,5%	50,8%
Importaciones por clase y sector					
Total silvoagropecuario	5.203.846	1.299.706	1.182.424	-9,0%	
Productos primarios	1.104.313	298.314	200.446	-32,8%	17,0%
Agrícola	1.041.782	283.145	186.794	-34,0%	93,2%
Pecuario	43.403	10.772	10.358	-3,8%	5,2%
Forestal	19.128	4.397	3.294	-25,1%	1,6%
Productos industriales	4.099.534	1.001.392	981.978	-1,9%	83,0%
Agrícola	2.432.318	602.492	585.225	-2,9%	59,6%
Pecuario	1.423.485	336.163	336.140	0,0%	34,2%
Forestal	243.731	62.737	60.613	-3,4%	6,2%
Balanza comercial de productos					
Total silvoagropecuario	9.501.529	3.044.545	2.695.831	-11,5%	
Primario	4.172.765	1.811.219	1.562.908	-13,7%	58,0%
Agrícola	3.808.587	1.717.660	1.462.854	-14,8%	93,6%
Pecuario	94.346	26.041	13.648	-47,6%	0,9%
Forestal	269.832	67.518	86.406	28,0%	5,5%
Industrial	5.328.763	1.233.326	1.132.921	-8,1%	42,0%
Agrícola	1.225.755	184.705	175.365	-5,1%	15,5%
Pecuario	-222.289	-38.900	-57.254	47,2%	-5,1%
Forestal	4.325.297	1.087.521	1.014.810	-6,7%	89,6%

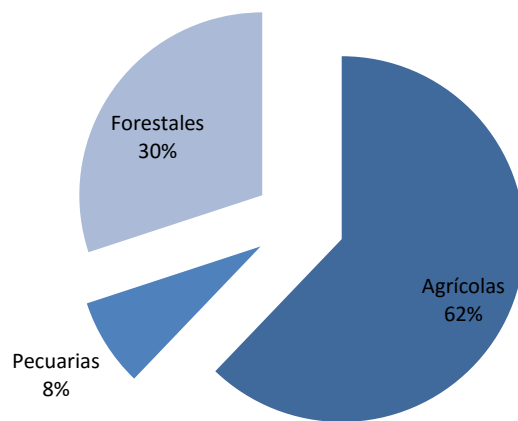
Fuente: elaborado por Odepa con información del Servicio Nacional de Aduanas
* Cifras sujetas a revisión por informes de variación de valor (IVV).

Gráfico N° 4
Exportaciones silvoagropecuarias por clase
Participación enero - marzo 2016



Fuente: elaborado por Odepa con información del Servicio Nacional de Aduanas

Gráfico N° 5
Exportaciones silvoagropecuarias por sector
Participación enero - marzo 2016



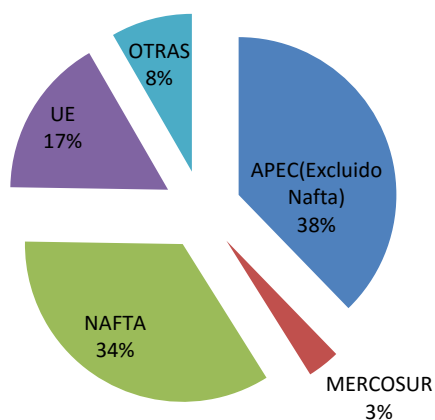
Fuente: elaborado por Odepa con información del Servicio Nacional de Aduanas

Cuadro N° 5				
Balanza de productos silvoagropecuarios por zona económica *				
Miles de dólares				
Zona económica		Exportaciones	Importaciones	Saldo
APEC (Excluido NAFTA)				
	2015	5.383.280	381.951	5.001.328
	ene-mar 2015	1.598.499	92.933	1.505.566
	ene-mar 2016	1.463.876	87.350	1.376.526
	Var. (%) 2016/2015	-8,4	-6,0	-8,6
UE (28)				
	2015	2.792.728	559.284	2.233.444
	ene-mar 2015	704.070	132.706	571.364
	ene-mar 2016	636.699	145.165	491.534
	Var. (%) 2016/2015	-9,6	9,4	-14,0
MERCOSUR				
	2015	619.567	2.624.537	-2.004.970
	ene-mar 2015	130.504	654.848	-524.344
	ene-mar 2016	129.530	596.542	-467.012
	Var. (%) 2016/2015	-0,7	-8,9	-10,9
NAFTA				
	2015	4.216.083	1.105.498	3.110.585
	ene-mar 2015	1.504.721	269.607	1.235.114
	ene-mar 2016	1.325.087	242.407	1.082.680
	Var. (%) 2016/2015	-11,9	-10,1	-12,3
Otras				
	2015	1.693.718	532.576	1.161.142
	ene-mar 2015	406.456	149.611	256.845
	ene-mar 2016	323.063	110.960	212.102
	Var. (%) 2016/2015	-20,5	-25,8	-17,4
Balanza comercial de productos				
	2015	14.705.375	5.203.846	9.501.529
	ene-mar 2015	4.344.251	1.299.706	3.044.545
	ene-mar 2016	3.878.255	1.182.424	2.695.831
	Var. (%) 2016/2015	-10,7	-9,0	-11,5

Fuente: elaborado por Odepa con información del Servicio Nacional de Aduanas.

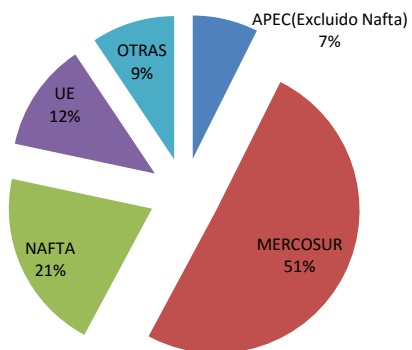
* Cifras sujetas a revisión por informes de variación de valor (IVV).

Gráfico N° 6
Exportación de productos silvoagropecuarios por zona económica
Participación enero - marzo 2016



Fuente: elaborado por Odepa con información del Servicio Nacional de Aduanas

Gráfico N° 7
Importación de productos silvoagropecuarios por zona económica
Participación enero - marzo 2016



Fuente: elaborado por Odepa con información del Servicio Nacional de Aduanas

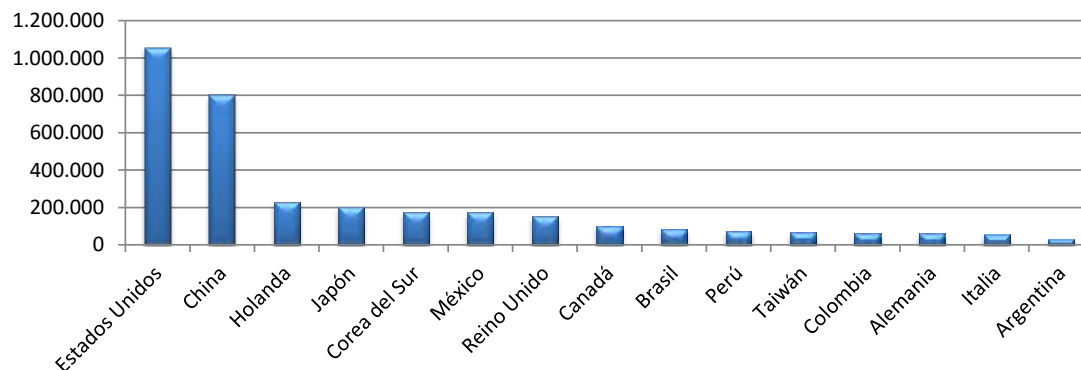
Cuadro N°6
Exportación de productos silvoagropecuarios por país de destino*
Miles de dólares FOB

País	2015	enero - marzo		Variación	Participación
		2015	2016	2016-2015	2016
Estados Unidos	3.218.172	1.216.700	1.053.554	-13,4%	27,2%
China	2.408.188	804.303	801.253	-0,4%	20,7%
Holanda	850.127	259.908	229.857	-11,6%	5,9%
Japón	866.445	211.554	200.696	-5,1%	5,2%
Corea del Sur	753.613	245.637	172.320	-29,8%	4,4%
México	682.421	187.628	171.793	-8,4%	4,4%
Reino Unido	543.032	159.631	150.970	-5,4%	3,9%
Canadá	315.490	100.394	99.741	-0,7%	2,6%
Brasil	405.985	88.515	85.022	-3,9%	2,2%
Perú	332.121	77.309	73.414	-5,0%	1,9%
Taiwán	247.460	56.567	67.450	19,2%	1,7%
Colombia	307.845	81.583	61.009	-25,2%	1,6%
Alemania	298.573	63.993	60.964	-4,7%	1,6%
Italia	329.369	53.442	54.860	2,7%	1,4%
Argentina	151.330	27.669	32.993	19,2%	0,9%
Otros países	2.995.205	709.419	562.359	-20,7%	14,5%
TOTAL	14.705.375	4.344.251	3.878.255	-10,7%	100,0%

Fuente: elaborado por Odepa con información del Servicio Nacional de Aduanas.

* Cifras sujetas a revisión por informes de variación de valor (IVV).

Gráfico N° 8
Exportación de productos silvoagropecuarios por país de destino
Miles de dólares enero - marzo 2016



Fuente: elaborado por Odepa con información del Servicio Nacional de Aduanas

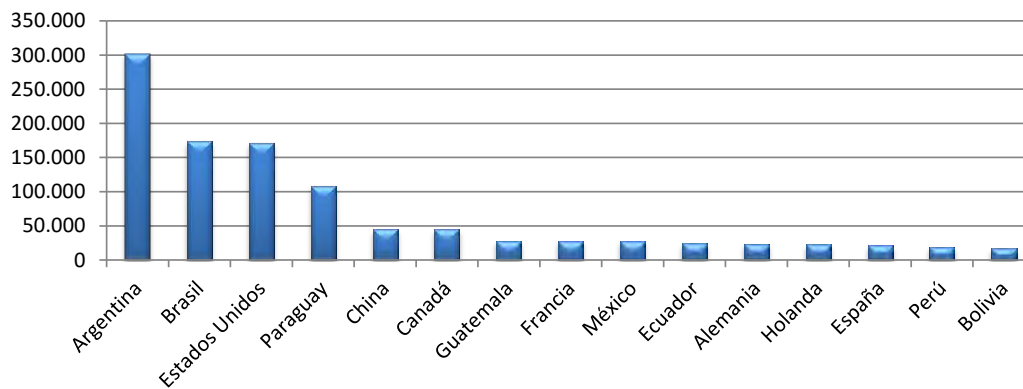
Cuadro N° 7
Importación de productos silvoagropecuarios por país de origen *

Miles de dólares CIF

País	2015	enero - marzo		Variación 2016-2015	Participación 2016
		2015	2016		
Argentina	1.220.328	323.365	301.595	-6,7%	25,5%
Brasil	659.146	151.759	173.272	14,2%	14,7%
Estados Unidos	778.576	183.266	171.008	-6,7%	14,5%
Paraguay	667.049	164.213	107.876	-34,3%	9,1%
China	168.470	49.167	44.575	-9,3%	3,8%
Canadá	211.085	47.774	44.255	-7,4%	3,7%
Guatemala	76.639	30.271	27.660	-8,6%	2,3%
Francia	81.069	23.870	27.303	14,4%	2,3%
México	115.837	38.568	27.144	-29,6%	2,3%
Ecuador	116.292	26.223	24.142	-7,9%	2,0%
Alemania	96.838	24.031	23.305	-3,0%	2,0%
Holanda	79.831	18.444	22.359	21,2%	1,9%
España	72.111	15.822	20.890	32,0%	1,8%
Perú	96.844	17.216	19.146	11,2%	1,6%
Bolivia	86.737	23.036	16.401	-28,8%	1,4%
Otros países	676.994	162.682	131.491	-19,2%	11,1%
TOTAL	5.203.846	1.299.706	1.182.424	-9,0%	100,0%

Fuente: elaborado por Odepa con información del Servicio Nacional de Aduanas.

Gráfico N° 9
Importación de productos silvoagropecuarios por país de origen
Miles de dólares enero - marzo 2016



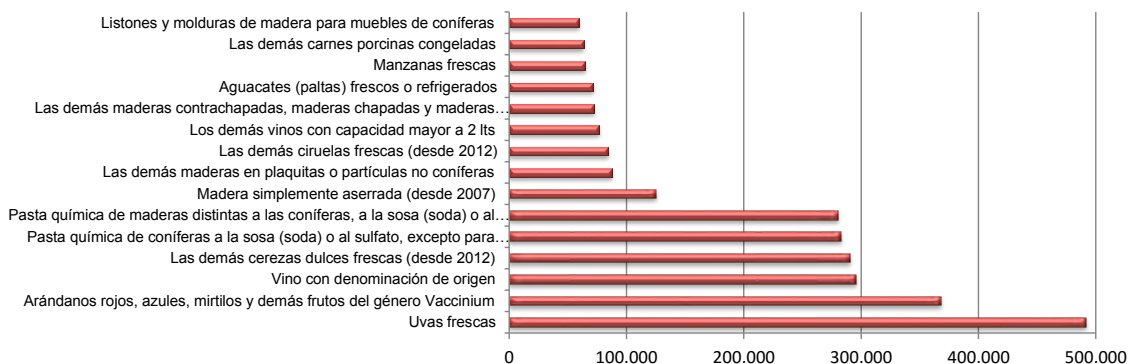
Fuente: elaborado por Odepa con información del Servicio Nacional de Aduanas

Cuadro N° 8
Principales productos silvoagropecuarios exportados*

Producto	Código SACH	Miles de dólares FOB			Variación 2016-2015	Participación 2016
		2015 ene-dic	enero - marzo 2016			
Uvas frescas	08061000	1.324.633	746.543	491.977	-34,1%	12,7%
Arándanos rojos, azules, mirtilos y demás frutos del género Vaccinium	08104000	511.347	385.379	367.789	-4,6%	9,5%
Vino con denominación de origen	22042110	1.428.649	304.260	295.338	-2,9%	7,6%
Las demás cerezas dulces frescas (desde 2012)	08092919	466.994	348.890	290.371	-16,8%	7,5%
Pasta química de coníferas a la sosa (soda) o al sulfato, excepto para dis	47032100	1.136.377	290.028	282.596	-2,6%	7,3%
Pasta química de maderas distintas a las coníferas, a la sosa (soda) o al	47032900	1.177.207	269.168	280.222	4,1%	7,2%
Madera simplemente aserrada (desde 2007)	44071012	549.679	152.025	125.396	-17,5%	3,2%
Las demás maderas en plaquitas o partículas no coníferas	44012200	277.094	68.967	87.681	27,1%	2,3%
Las demás ciruelas frescas (desde 2012)	08094019	130.919	90.773	84.040	-7,4%	2,2%
Los demás vinos con capacidad mayor a 2 lts	22042990	292.540	71.775	76.560	6,7%	2,0%
Las demás maderas contrachapadas, maderas chapadas y maderas estr	44123910	348.825	97.291	72.706	-25,3%	1,9%
Aguacates (paltas) frescos o refrigerados	08044000	186.474	38.906	71.227	83,1%	1,8%
Manzanas frescas	08081000	555.397	79.433	64.388	-18,9%	1,7%
Las demás carnes porcinas congeladas	02032900	317.681	78.754	63.272	-19,7%	1,6%
Listones y molduras de madera para muebles de coníferas	44091020	265.492	69.654	59.810	-14,1%	1,5%
Los demás productos		5.736.066	1.252.405	1.164.881	-7,0%	30,0%
TOTAL		14.705.375	4.344.251	3.878.255	-10,7%	100,0%

Fuente: elaborado por Odepa con información del Servicio Nacional de Aduanas.
* Cifras sujetas a revisión por informes de variación de valor (IVV).

Gráfico N° 10
Principales productos silvoagropecuarios exportados
Miles de dólares enero - marzo 2016



Fuente: elaborado por Odepa con información del Servicio Nacional de Aduanas

Cuadro N° 9
Principales productos silvoagropecuarios importados

Producto	Código SACH	Miles de dólares CIF			Variación 2016-2015	Participación 2016
		2015 ene-dic	enero - marzo 2016			
Carne bovina deshuesada fresca o refrigerada	02013000	745.573	176.528	183.160	3,8%	15,5%
Maíz para consumo (desde 2012)	10059020	296.711	101.358	51.227	-49,5%	4,3%
Tortas y residuos de soja	23040000	184.324	24.873	46.170	85,6%	3,9%
Azúcar refinada	17019900	150.164	57.466	44.628	-22,3%	3,8%
Cerveza de malta	22030000	161.947	47.056	41.423	-12,0%	3,5%
Residuos de la industria del almidón y residuos similares	23031000	66.923	13.853	34.384	148,2%	2,9%
Las demás preparaciones alimenticias nencop	21069090	128.882	32.862	29.968	-8,8%	2,5%
Aceite de soja refinado	15079000	99.642	25.551	29.667	16,1%	2,5%
Preparaciones que contengan maíz	23099060	153.719	48.264	27.580	-42,9%	2,3%
Mezclas de aceites, animales o vegetales y animales con vegetales	15179000	128.968	34.709	27.556	-20,6%	2,3%
Las demás preparaciones de los tipos utilizados para la alimentación de l	23099090	132.914	36.330	25.337	-30,3%	2,1%
Concentrados de proteínas y sustancias texturadas	21061000	81.436	10.070	25.206	150,3%	2,1%
Trozos y despojos comestibles de gallo o gallina, congelados	02071400	113.447	29.936	23.615	-21,1%	2,0%
Patatas (papas), preparadas o conservadas, congeladas	20041000	61.697	12.490	18.157	45,4%	1,5%
Las demás carnes porcinas congeladas	02032900	73.283	17.821	17.577	-1,4%	1,5%
Los demás productos		2.624.215	630.538	556.766	-11,7%	47,1%
TOTAL		5.203.846	1.299.706	1.182.424	-9,0%	100,0%

Fuente: elaborado por Odepa con información del Servicio Nacional de Aduanas.

Gráfico N° 11
Principales productos silvoagropecuarios importados
Miles de dólares enero - marzo 2016



Fuente: elaborado por Odepa con información del Servicio Nacional de Aduanas.

Cuadro N° 10

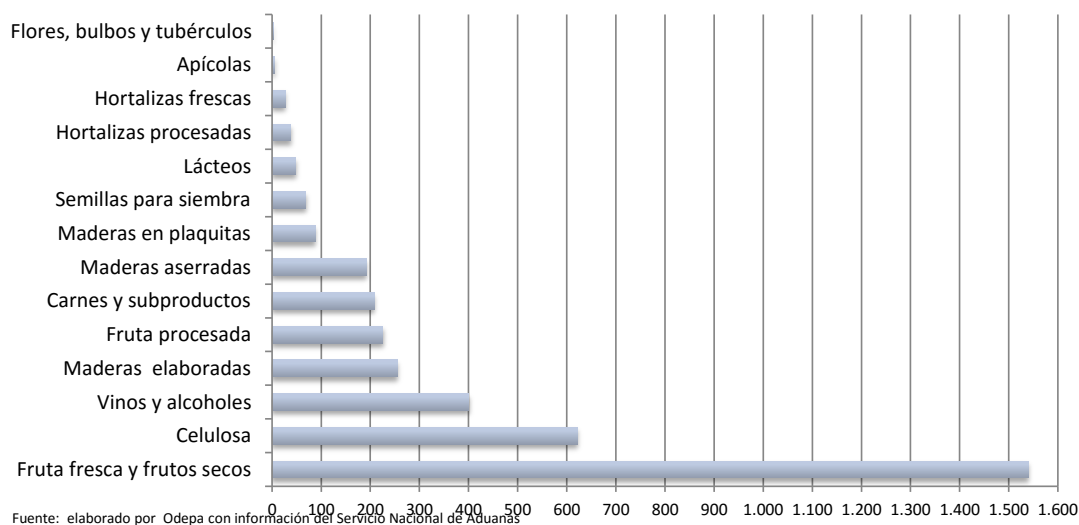
Principales rubros exportados

Rubro	Volumen (toneladas/miles de litros ¹)				Valor (miles de US\$ FOB)*				
	2015	enero - marzo			2015	enero - marzo			Partc. 2016
		2015	2016	Var % 13/12		2015	2016	Var % 16/15	
Exportaciones totales					14.705.375	4.344.251	3.878.255	-10,7%	
Fruta fresca y frutos secos	2.435.600	859.506	770.127	-10,4%	4.396.099	1.874.898	1.540.237	-17,8%	39,7%
Celulosa	4.317.918	1.055.091	1.131.820	7,3%	2.563.576	625.573	621.061	-0,7%	16,0%
Vinos y alcoholes	887.449	193.178	217.560	12,6%	1.867.748	408.277	400.405	-1,9%	10,3%
Maderas elaboradas	-	-	-	-	1.148.173	297.215	254.903	-14,2%	6,6%
Fruta procesada	552.021	95.898	114.993	19,9%	1.196.033	225.801	225.510	-0,1%	5,8%
Carnes y subproductos	304.809	70.881	73.927	4,3%	898.092	199.223	208.087	4,4%	5,4%
Maderas aserradas	-	-	-	-	823.364	220.312	192.144	-12,8%	5,0%
Maderas en plaquitas	3.864.876	900.445	1.203.794	33,7%	277.094	68.967	87.681	27,1%	2,3%
Semillas para siembra	38.803	12.145	13.547	11,5%	300.072	79.291	68.205	-14,0%	1,8%
Lácteos	71.350	22.520	22.902	1,7%	172.765	62.951	47.844	-24,0%	1,2%
Hortalizas procesadas	146.968	27.133	25.572	-5,8%	203.876	42.505	38.096	-10,4%	1,0%
Hortalizas frescas	39.006	14.649	19.242	31,4%	51.616	29.240	27.122	-7,2%	0,7%
Apícolas	9.888	2.660	1.873	-29,6%	39.317	10.637	5.437	-48,9%	0,1%
Flores, bulbos y tubérculos	117.412	8.938	10.495	17,4%	33.239	2.423	1.944	-19,7%	0,1%

Fuente: elaborado por Odepa con información del Servicio Nacional de Aduanas. * Cifras sujetas a revisión por informes de variación de valor (IVV).

Nota ¹: volumen de vinos y alcoholes en miles de litros.

Gráfico N° 12
Principales rubros exportados
Millones de dólares enero - marzo 2016



Fuente: elaborado por Odepa con información del Servicio Nacional de Aduanas

Cuadro N° 11

Exportaciones de frutas *

Productos	Volumen (toneladas)				Valor (miles de US\$ FOB)			
	2015	enero - marzo		Var % 16/15	2015	enero - marzo		Var % 16/15
		2015	2016			2015	2016	
Total frutas	2.987.621	955.405	885.120	-7,4	5.592.132	2.100.699	1.765.747	-15,9
Primario	2.435.600	859.506	770.127	-10,4	4.396.099	1.874.898	1.540.237	-17,8
Fruta fresca	2.366.901	857.056	766.801	-10,5	3.888.086	1.849.501	1.504.943	-18,6
Uvas	751.039	416.099	320.314	-23,0	1.324.633	746.543	491.977	-34,1
Manzanas	628.248	92.505	79.896	-13,6	555.397	79.433	64.388	-18,9
Kiwis	185.269	2.864	2.016	-29,6	204.606	3.978	2.445	-38,5
Aguacates (paltas)	90.010	16.659	37.995	128,1	186.474	38.906	71.227	83,1
Ciruelas	96.569	70.063	73.097	4,3	131.176	91.031	84.271	-7,4
Peras	143.545	53.661	39.435	-26,5	130.685	53.286	36.743	-31,0
Arándanos	87.110	68.153	75.513	10,8	511.347	385.379	367.789	-4,6
Nectarines	54.946	49.764	49.894	0,3	66.911	60.589	54.252	-10,5
Melocotones (duraznos)	26.637	23.283	24.275	4,3	36.045	31.070	27.285	-12,2
Limonos	62.844	0	202		78.515	0	174	
Mandarinas, clementinas, wilking e híbridas	76.745	0	0		105.397	0	0	
Cerezas	83.523	60.866	60.902	0,1	472.025	351.189	298.125	-15,1
Naranjas	69.170	22	136	524,7	59.931	15	128	762,1
Otros	11.246	3.117	3.126	0,3	24.943	8.082	6.140	-24,0
Frutos secos	68.699	2.450	3.326	35,8	508.013	25.397	35.294	39,0
Almendras con cáscara, frescas o secas	335	2	5	189,0	2.376	17	33	89,9
Almendras sin cáscara	7.786	682	498	-26,9	87.070	8.290	4.755	-42,6
Avellanas con cáscara, frescas o secas	5.006	892	6	-99,4	33.578	6.154	25	-99,6
Avellanas sin cáscara, frescas o secas	1.482	0	1.249		23.146	0	18.216	
Castañas, frescas o secas, incluso sin cáscara	2.836	50	0		4.501	58	0	
Los demás cocos, excepto secos	11	2	15	651,6	26	7	62	835,9
Nueces de nogal con cáscara	32.230	0	89		142.945	0	302	
Nueces de nogal sin cáscara	19.010	821	1.464	78,2	214.341	10.869	11.892	9,4
Pistachos	1	0	1	1.300,0	9	1	11	738,8
Los demás frutos de cáscara, frescos o secos, inc	2	0	0		19	0	0	

Fuente: elaborado por Odepa con información del Servicio Nacional de Aduanas. * Cifras sujetas a revisión por informes de variación de valor (IVV).

Cuadro N° 11 (continuación)

Exportaciones de frutas *

Productos	Volumen (toneladas)				Valor (miles de US\$ FOB)			
	2015	enero - marzo			2015	enero - marzo		
		2015	2016	Var % 16/15		2015	2016	Var % 16/15
Industrial	552.021	95.898	114.993	19,9	1.196.033	225.801	225.510	-0,1
Compotas	141.003	23.112	34.113	47,6	163.893	26.081	36.573	40,2
Damascos	1.914	257	335	30,3	2.486	369	492	33,2
Duraznos	34.178	3.734	8.667	132,1	42.988	6.046	9.862	63,1
Las demás confituras, jaleas y mermeladas, puré	29.586	5.527	5.375	-2,8	31.613	5.483	5.901	7,6
Otras	75.324	13.594	19.736	45,2	86.805	14.182	20.318	43,3
Conservas	58.790	10.112	16.474	62,9	111.706	20.248	28.236	39,4
Aceitunas	574	155	235	52,2	1.654	519	295	-43,1
Cerezas	4.293	933	1.073	15,1	11.412	2.660	2.612	-1,8
Damascos	83	63	4	-94,0	184	149	6	-95,7
Duraznos	48.590	8.475	14.474	70,8	72.330	13.773	19.474	41,4
Las demás frutas preparadas o conservadas	2.502	110	236	114,5	9.659	666	1.585	138,0
Los demás frutos de cáscara y semillas, incluidas	1.083	165	316	91,8	13.759	2.006	3.934	96,1
Mezclas preparadas o conservadas	0	0	0		0	0	0	
Peras	1.323	17	54	229,5	1.924	45	71	58,4
Otras conservas	342	196	82	-58,3	784	430	257	-40,2
Congelados	89.376	28.703	25.037	-12,8	273.405	87.812	71.623	-18,4
Arándanos	33.865	12.351	10.537	-14,7	119.992	43.026	40.301	-6,3
Frambuesas	31.085	9.681	7.328	-24,3	120.924	37.916	28.258	-25,5
Fruillas	17.727	6.646	5.214	-21,6	41.588	15.212	11.612	-23,7
Moras	18.366	7.449	8.592	15,3	49.419	19.261	19.146	-0,6
Zarzamoras, mora-frambuesas y grosellas	4.992	1.703	1.030	-39,5	17.278	5.720	3.536	-38,2
Las demás	17.206	3.223	2.872	-10,9	44.195	9.703	9.071	-6,5
Deshidratados	137.073	14.793	20.840	40,9	389.949	49.450	51.806	4,8
Ciruelas secas	64.279	5.902	9.787	65,8	200.559	22.581	27.224	20,6
Manzanas	5.362	791	555	-29,8	32.118	4.826	3.505	-27,4
Mosquetas	4.881	929	474	-49,0	19.573	4.114	1.875	-54,4
Pasas	62.044	7.019	9.947	41,7	133.366	16.517	18.363	11,2
Otros deshidratados	509	153	78	-49,2	4.333	1.412	839	-40,6
Extracción de aceites	14.745	1.965	1.534	-21,9	66.199	9.043	8.696	-3,8
Aceite de oliva, virgen	14.546	1.931	1.478	-23,5	60.272	8.330	6.387	-23,3
Aceite de rosa mosqueta y sus fracciones	190	33	55	66,0	5.751	658	2.148	226,7
Aceite de palta	8	1	1	-35,6	108	15	8	-45,5
Otros	1	0	1	100,0	68	39	153	289,3
Jugos	109.244	16.864	16.704	-1,0	181.275	31.693	26.670	-15,8
Manzanas	71.725	10.768	8.231	-23,6	90.925	14.765	10.242	-30,6
Uva (Incluido el mosto)	27.730	4.208	5.800	37,8	48.108	9.081	8.914	-1,8
Naranja	110	47	63	33,6	282	130	115	-11,3
Otros jugos	9.678	1.840	2.610	41,8	41.960	7.717	7.398	-4,1
Otras frutas	1.790	350	291	-16,7	9.606	1.475	1.906	29,3

Fuente: elaborado por Odepa con información del Servicio Nacional de Aduanas. * Cifras sujetas a revisión por informes de variación de valor (IVV).

Cuadro N° 12

Exportaciones de semillas para siembra *

Productos	Volumen (toneladas)				Valor (miles de US\$ FOB)			
	2015	enero - marzo			2015	enero - marzo		
		2015	2016	Var % 16/15		2015	2016	Var % 16/15
Total semillas	38.803	12.145	13.547	11,5	300.072	79.291	68.205	-14,0
Papas	742	0	0		781	0	0	
Arvejas	63	62	7	-88,7	99	98	9	-90,7
Porotos y frejoles	1.394	0	0		4.151	23	0	
Maíz dulce	682	9	9	2,8	9.115	290	191	-34,3
Trigo duro	0	0	0		34	0	0	
Cebada	0	0	46		6	0	13	
Maíz	21.216	9.300	8.377	-9,9	93.001	40.561	22.679	-44,1
Avena	1.500	131	172	31,5	1.165	37	114	207,7
Sorgo de grano	0	0	0		0	0	0	
Habas de soja	4.035	47	0		8.388	91	0	
Nabo	3.322	1.761	3.601	104,6	12.387	5.874	10.150	72,8
Girasol	2.570	171	210	22,9	10.737	1.397	1.246	-10,8
Mostaza	2	0	8		32	0	22	
Cártamo	0	0	0		1	0	0	
Amapola	0	0	0		0	0	0	
Remolacha azucarera para siembra	69	67	55	-18,3	332	320	403	26,1
Forrajera	546	41	46	12,2	2.039	107	74	-31,3
Hortalizas	1.443	263	148	-43,8	137.549	23.338	26.515	13,6
Semillas, frutos y esporas, para siembra	39	5	0	-99,5	2.003	473	45	-90,5
Semillas de plantas herbáceas usadas principalme	14	2	2	33,1	13.366	5.393	3.639	-32,5
Las demás semillas	1.165	288	867	201,5	4.885	1.290	3.105	140,8

Fuente: elaborado por Odepa con información del Servicio Nacional de Aduanas. * Cifras sujetas a revisión por informes de variación de valor (IVV).

Cuadro N° 13								
Exportaciones de bulbos, flores de corte y musgos *								
Productos	Volumen (toneladas/unidades)				Valor (miles de US\$ FOB)			
	2015	enero - marzo			2015	enero - marzo		
		2015	2016	Var % 16/15		2015	2016	Var % 16/15
Total flores/bulbos/musgos	117.412	8.938	10.495	17,4	33.239	2.423	1.944	-19,7
Bulbos en reposo vegetativo ¹	114.685	6.589	8.686	31,8	26.952	1.050	1.229	17,1
Bulbos de liliium	107.973	6.589	8.686	31,8	23.505	1.050	1.229	17,1
Bulbos de tulipán	5.952	0	0		3.428	0	0	
Bulbos de cala	0	0	0		0	0	0	
Los demás bulbos en reposo	760	0	0		19	0	0	
Bulbos en vegetación o en flor ¹	2.265	2.241	1.743	-22,2	494	490	231	-53,0
Bulbos de liliium	2.265	2.241	1.743	-22,2	494	490	231	-53,0
Bulbos de tulipán	0	0	0		0	0	0	
Los demás bulbos	0	0	0		0	0	0	
Flores de corte	233	35	31	-13,3	4.981	653	354	-45,8
Azucenas frescas	0	0	0		0	0	0	
Tulipán	13	0	0		213	8	0	
Peonías	114	14	9	-39,9	2.450	350	155	-55,6
Calas	2	1	1	-25,9	39	20	7	-66,9
Las demás flores	104	20	21	8,3	2.279	274	192	-30,1
Musgos y líquenes	230	73	36	-50,6	812	229	131	-43,0
Los demás follajes frescos	0	0	0		0	0	0	

Fuente: elaborado por Odepa con información del Servicio Nacional de Aduanas. * Cifras sujetas a revisión por informes de variación de valor (IVV). 1/ Unidades

Cuadro N° 14

Exportaciones de hortalizas y tubérculos *

Productos	Volumen (toneladas)				Valor (miles de US\$ FOB)			
	2015	enero - marzo			2015	enero - marzo		
		2015	2016	Var % 16/15		2015	2016	Var % 16/15
Total hortalizas y tubérculos	185.973	41.782	44.813	7,3	255.492	71.745	65.218	-9,1
Primario	39.006	14.649	19.242	31,4	51.616	29.240	27.122	-7,2
Achicorias, radicchios	302	65	103	58,5	400	106	141	33,3
Ajos	10.043	7.400	7.014	-5,2	31.084	24.194	19.454	-19,6
Alcachofas	0	0	0		0	0	0	
Cebollas	27.438	6.612	11.784	78,2	17.205	4.038	6.972	72,7
Chalotes	0	0	0		1	0	0	
Espárragos	0	0	1	679,7	1	1	7	1.254,4
Judías (porotos)	0	0	0		0	0	0	
Lechugas	5	1	0	-90,0	12	2	0	-85,0
Melones frescos	5	5	0		2	1	0	
Orégano, fresco o seco	449	117	78	-33,0	1.765	490	334	-31,9
Papas, excepto para siembra	223	198	0		149	133	0	
Pimientos frescos o refrigerados	37	0	0	-81,8	330	1	0	-87,2
Tomates	9	1	23	3.777,2	18	1	19	1.820,5
Zanahorias y nabos	3	0	0		140	0	0	
Zapallos	440	221	227	3,0	269	154	135	-12,2
Otras hortalizas	50	29	11	-61,9	240	117	59	-49,5
Industrial	146.968	27.133	25.572	-5,8	203.876	42.505	38.096	-10,4
Congelados	17.495	3.234	3.638	12,5	47.195	10.589	11.244	6,2
Conservas	4.494	1.636	1.195	-27,0	12.567	4.061	3.503	-13,7
Deshidratados	2.181	412	604	46,4	11.350	2.145	2.592	20,9
Pastas pulpas y jugos	122.798	21.851	20.135	-7,9	132.764	25.711	20.756	-19,3

Fuente: elaborado por Odepa con información del Servicio Nacional de Aduanas. * Cifras sujetas a revisión por informes de variación de valor (IVV).

Cuadro N° 15

Exportaciones de vinos y alcoholes *

Productos	Volumen (miles de litros)				Valor (miles de US\$ FOB)			
	2015	enero - marzo			2015	enero - marzo		
		2015	2016	Var % 16/15		2015	2016	Var % 16/15
Total vinos y alcoholes	887.449	193.178	217.560	12,6	1.867.748	408.277	400.405	-1,9
Vino con denominación de origen	437.846	89.386	93.830	5,0	1.428.642	304.260	295.338	-2,9
Chardonnay	34.752	7.503	7.327	-2,3	110.172	24.617	23.132	-6,0
Chenin Blanc	1	0	0		5	0	0	
Pedro Jiménez	112	32	7	-79,1	366	108	23	-79,0
Pinot Blanc	12	0	1		36	0	10	
Riesling y Viognier	2.022	514	388	-24,5	7.073	1.887	1.297	-31,3
Sauvignon Blanc	48.382	9.722	10.151	4,4	144.614	30.690	29.906	-2,6
Los demás vinos blancos	2.911	491	1.072	118,3	9.263	1.722	2.391	38,9
Mezclas de vinos blancos	44.040	8.639	9.064	4,9	117.282	23.352	23.498	0,6
Cabernet Franc	123	25	19	-24,5	956	210	127	-39,5
Cabernet Sauvignon	80.265	16.751	17.002	1,5	281.048	60.929	58.454	-4,1
Carménère	23.766	4.475	4.858	8,5	88.433	17.754	18.141	2,2
Cot (Malbec)	3.235	478	625	30,6	12.629	1.974	2.466	24,9
Merlot	34.111	7.376	7.502	1,7	98.053	22.298	20.530	-7,9
Pinot Noir	8.758	2.020	1.899	-6,0	39.175	9.418	8.098	-14,0
Syrah	8.239	1.934	1.557	-19,5	36.481	8.927	6.763	-24,2
Los demás vinos tintos	2.376	454	1.018	124,3	20.420	2.655	2.249	-15,3
Mezclas de vino tinto	137.788	27.590	29.995	8,7	443.265	93.742	94.549	0,9
Los demás vinos (con D.O.)	6.953	1.383	1.345	-2,7	19.371	3.978	3.706	-6,8
Otros vinos y alcoholes	449.603	103.791	123.730	19,2	439.106	104.018	105.067	1,0
Los demás vinos	385.043	90.498	111.033	22,7	292.540	71.775	76.560	6,7
Los demás vinos capacidad inferior o igual a 2 lts.	47.797	9.118	9.286	1,8	89.902	17.675	17.938	1,5
Vino espumoso	4.348	736	785	6,7	17.763	3.081	3.183	3,3
Pisco	438	94	106	12,4	3.138	733	815	11,2
Otros	11.978	3.346	2.520	-24,7	35.763	10.753	6.572	-38,9

Fuente: elaborado por Odepa con información del Servicio Nacional de Aduanas. * Cifras sujetas a revisión por informes de variación de valor (IVV).

Cuadro N° 16

Exportaciones pecuarias *

Productos	Volumen (toneladas)				Valor (miles de US\$ FOB)			
	2015	enero - marzo			2015	enero - marzo		
		2015	2016	Var % 16/15		2015	2016	Var % 16/15
Primario					137.749	36.813	24.006	-34,8
Aves vivas **	0	0	0		0	0	0	
Equinos vivos **	122	22	22	0,0	5.638	2.833	1.512	-46,6
Porcinos vivos **	457	22	288	1.209,1	861	56	957	1.595,0
Lana sucia y lavada	4.274	1.642	730	-55,6	16.933	6.888	2.869	-58,3
Miel natural	9.888	2.660	1.873	-29,6	39.317	10.637	5.437	-48,9
Otros pecuarios					75.000	16.399	13.232	-19,3
Industrial					1.201.196	297.263	278.886	-6,2
Lácteos	71.350	22.520	22.902	1,7	172.765	62.951	47.844	-24,0
Leche líquida	806	175	329	87,9	972	239	360	50,4
Leche en polvo descremada	859	49	259	431,3	3.034	125	545	335,6
Leche en polvo entera	5.984	3.267	3.576	9,5	19.367	12.824	8.332	-35,0
Yogur	318	130	97	-24,9	417	163	318	95,2
Quesos	5.497	2.534	1.286	-49,3	22.568	11.462	4.154	-63,8
Leche condensada	27.897	8.164	8.331	2,0	47.809	14.557	11.968	-17,8
Dulce de leche (manjar)	4.902	1.112	1.239	11,4	7.360	1.863	1.741	-6,5
Otros lácteos	25.088	7.090	7.785	9,8	71.238	21.717	20.425	-6,0
Carnes y subproductos	304.809	70.881	73.927	4,3	898.092	199.223	208.087	4,4
Carne bovina	5.736	948	1.502	58,5	31.052	5.557	7.169	29,0
Carne de ave	117.682	27.493	31.771	15,6	395.392	79.457	106.715	34,3
Carne ovina	5.038	1.082	853	-21,1	28.113	6.644	4.760	-28,4
Carne porcina	133.727	31.296	29.516	-5,7	391.249	95.597	78.014	-18,4
Otras carnes y subproductos	42.626	10.063	10.284	2,2	52.286	11.969	11.430	-4,5
Otros productos pecuarios					130.339	35.089	22.955	-34,6
Embutidos y productos similares	595	249	29	-88,2	827	315	125	-60,5
Otros					129.513	34.774	22.831	-34,3

Fuente: elaborado por Odepa con información del Servicio Nacional de Aduanas. * Cifras sujetas a revisión por informes de variación de valor (IVV).

** Cifras en unidades.

Cuadro N° 17

Exportaciones forestales *

Productos	Volumen (toneladas)				Valor (miles de US\$ FOB)			
	2015	enero - marzo			2015	enero - marzo		
		2015	2016	Var % 16/15		2015	2016	Var % 16/15
Primario					288.960	71.915	89.700	24,7
Maderas en plaquitas	3.864.876	900.445	1.203.794	33,7	277.094	68.967	87.681	27,1
Coníferas	0	0	0		0	0	0	
No coníferas	3.864.876	900.445	1.203.794	33,7	277.094	68.967	87.681	27,1
Maderas en bruto ***	987.035	960.896	6.381	-99,3	4.952	1.463	901	-38,4
Coníferas	965.579	956.267	6.108	-99,4	3.055	987	825	-16,5
No coníferas	21.456	4.629	273	-94,1	1.898	476	76	-84,0
Otros forestales					6.913	1.484	1.118	-24,7
Industrial					4.569.028	1.150.258	1.075.423	-6,5
Celulosa	4.317.918	1.055.091	1.131.820	7,3	2.563.576	625.573	621.061	-0,7
Celulosa cruda coníferas	420.443	110.660	100.323	-9,3	249.992	66.377	58.243	-12,3
Celulosa cruda no coníferas	0	0	0		0	0	0	
Celulosa blanqueada o semiblanqueada coníferas	1.869.156	459.613	505.199	9,9	1.136.377	290.028	282.596	-2,6
Celulosa blanqueada o semiblanqueada no conife	2.028.318	484.818	526.298	8,6	1.177.207	269.168	280.222	4,1
Otros celulosa	0	0	0		0	0	0	
Maderas aserradas ***					823.364	220.312	192.144	-12,8
Madera aserrada coníferas	8.082.398	1.401.281	2.730.002	94,8	818.195	218.919	191.168	-12,7
Madera aserrada no coníferas	11.030	2.373	3.015.084	126.981,2	4.248	1.253	572	-54,4
Madera aserrada otras					921	140	404	189,0
Maderas elaboradas					1.148.173	297.215	254.903	-14,2
Madera elaborada coníferas					640.109	173.536	137.575	-20,7
Madera elaborada no coníferas					16.982	5.480	2.425	-55,7
Madera elaborada las demás					491.082	118.199	114.903	-2,8
Papel prensa (para periódico)	53.731	10.810	12.572	16,3	33.216	7.073	7.158	1,2
Otros forestales					699	85	157	84,9

Fuente: elaborado por Odepa con información del Servicio Nacional de Aduanas. * Cifras sujetas a revisión por informes de variación de valor (IVV).

** Cifras en Metros Cúbicos

Cuadro N° 18								
Exportaciones de insumos y maquinaria								
Productos	Volumen (toneladas)				Valor (miles de US\$ FOB)			
	2015	enero - marzo			2015	enero - marzo		
		2015	2016	Var % 16/15		2015	2016	Var % 16/15
Total insumos y maquinaria					852.878	201.284	179.668	-10,7
Insumos					836.847	196.792	176.696	-10,2
Fertilizantes	1.921.098	433.870	412.070	-5,0	761.282	185.797	160.224	-13,8
Urea	22	0	0		13	0	0	
Superfosfatos	0	0	0		0	0	0	
Nitrato de amonio	214.328	45.087	46.228	2,5	95.225	22.586	17.635	-21,9
Fosfato diamónico	0	0	1		0	0	1	
Otros fertilizantes	1.706.747	388.784	365.842	-5,9	666.042	163.211	142.588	-12,6
Plaguicidas y productos químicos¹	19.650	2.456	4.797	95,3	67.602	9.491	15.008	58,1
Herbicidas	259	44	31	-29,7	2.521	363	618	70,1
Fungicidas	13.238	1.933	3.724	92,6	45.587	6.233	9.596	54,0
Insecticidas	701	143	218	52,0	7.549	1.790	2.595	45,0
Otros agroquímicos	5.452	336	824	145,5	11.946	1.105	2.199	99,0
Medicamentos veterinarios	1.569	295	279	-5,3	6.852	1.213	1.164	-4,0
Antibióticos	174	10	6	-37,7	2.382	165	126	-24,1
Vacunas	0	0	2	1.249,2	100	74	517	597,3
Otros insumos veterinarios	1.395	285	271	-4,9	4.370	973	522	-46,4
Otros insumos					1.111	292	299	2,5
Cuchillas y hojas cortantes, para madera y máquinas	13	1	1	-20,6	188	23	138	508,3
Sacos y talegas	313	113	55	-51,1	923	269	161	-40,1
Maquinaria (unidades)					16.031	4.492	2.972	-33,8
Tractores	52	10	2	-80,0	1.148	197	95	-51,8
Cosechadoras-trilladoras	9	7	1	-85,7	525	291	61	-79,1
Sembradoras, plantadoras y transplantadoras	3	0	4		8	0	35	
Otras maquinarias y herramientas					14.350	4.004	2.781	-30,5

Fuente: elaborado por Odepa con información del Servicio Nacional de Aduanas. * Cifras sujetas a revisión por informes de variación de valor (IVV). ^{1/} Industria, domésticos y agrícolas

Cuadro N° 19

Importaciones de productos silvoagropecuarios

Productos	Volumen (toneladas)				Valor (miles de US\$ CIF)			
	2015	enero - marzo			2015	enero - marzo		
		2015	2016	Var % 16/15		2015	2016	Var % 16/15
Total importaciones					5.203.846	1.299.706	1.182.424	-9,0
Primario					1.104.313	298.314	200.446	-32,8
Maíz consumo	1.528.822	486.059	304.944	-37,3	296.782	101.369	54.800	-45,9
Trigo blando	735.273	126.837	121.341	-4,3	192.471	37.447	28.715	-23,3
Trigo duro	20.429	0	97	598.432,5	7.718	1	30	5.068,9
Cebada	98.542	57.207	5.523	-90,3	31.041	18.298	1.496	-91,8
Habas de soja, incluso quebrantadas	97.043	24.180	15.980	-33,9	42.297	11.908	6.272	-47,3
Otros productos silvoagropecuarios					534.005	129.291	109.132	-15,6
Industrial					4.099.534	1.001.392	981.978	-1,9
Arroz descascarillado	165	29	31	7,8	111	27	23	-14,0
Arroz blanqueado	118.644	26.903	22.533	-16,2	62.061	15.067	10.471	-30,5
Arroz partido	23.404	10.829	8.042	-25,7	9.565	4.659	2.970	-36,3
Harina de trigo	8.432	347	3.675	957,7	2.460	143	956	571,0
Aceite de maravilla en bruto	10.260	2.752	3.467	26,0	9.817	2.886	3.015	4,5
Aceite de maravilla refinado	26.881	6.092	11.836	94,3	34.857	8.470	12.416	46,6
Aceite de soja en bruto	0	0	0	-95,8	4	2	0	-95,3
Aceite de soja refinado	94.317	22.657	28.741	26,9	99.642	25.551	29.667	16,1
Mezclas de aceites	144.356	37.100	34.531	-6,9	128.968	34.709	27.556	-20,6
Azúcar refinada	359.265	130.503	106.983	-18,0	150.164	57.466	44.628	-22,3
Leche en polvo descremada	9.694	1.986	3.015	51,8	25.082	6.075	6.564	8,1
Leche en polvo entera	6.881	416	513	23,3	20.828	1.346	1.360	1,0
Quesos	28.172	5.025	6.311	25,6	109.162	20.782	24.056	15,8
Carne bovina refrigerada	142.017	31.929	37.749	18,2	746.955	176.621	183.417	3,8
Carne bovina congelada	9.118	2.329	3.768	61,8	38.669	10.877	12.544	15,3
Carne porcina	34.305	6.884	9.313	35,3	86.394	21.263	21.050	-1,0
Carne ave	107.362	22.389	33.185	48,2	149.891	39.121	37.209	-4,9
Otros productos silvoagropecuarios					2.424.904	576.327	564.075	-2,1

Fuente: elaborado por Odepa con información del Servicio Nacional de Aduanas.

Cuadro N° 20								
Importaciones de insumos y maquinaria								
Productos	Volumen (toneladas)				Valor (miles de US\$ CIF)			
	2015	enero - marzo		Var % 16/15	2015	enero - marzo		Var % 16/15
	2015	2016			2015	2015	2016	
Total insumos y maquinaria					1.546.805	317.015	276.100	-12,9
Insumos					979.044	178.831	139.170	-22,2
Fertilizantes	1.272.250	214.653	123.133	-42,6	520.425	94.325	41.740	-55,7
Urea	616.935	81.084	72.536	-10,5	206.658	29.644	18.813	-36,5
Superfosfatos	128.973	26.156	9.472	-63,8	51.322	11.011	3.315	-69,9
Nitrato de amonio	75.491	13.959	13.168	-5,7	27.816	5.880	4.243	-27,8
Fosfato diamónico	56.053	11.438	3.924	-65,7	29.177	6.198	2.132	-65,6
Fosfato monoamónico	149.928	18.954	6.506	-65,7	76.948	10.773	3.676	-65,9
Otros fertilizantes	244.870	63.062	17.526	-72,2	128.502	30.818	9.561	-69,0
Plaguicidas y productos químicos¹	44.379	9.575	10.004	4,5	311.366	52.802	57.987	9,8
Herbicidas	8.953	2.279	2.178	-4,4	73.584	19.186	18.554	-3,3
Fungicidas	5.610	909	1.161	27,7	87.195	11.662	15.684	34,5
Insecticidas	7.737	1.613	2.077	28,7	68.286	9.382	11.616	23,8
Otros agroquímicos	22.078	4.773	4.588	-3,9	82.301	12.571	12.134	-3,5
Medicamentos veterinarios	2.637	470	770	63,9	109.905	22.022	30.332	37,7
Antibióticos	1.031	149	256	71,5	15.861	3.317	4.584	38,2
Vacunas	180	46	39	-13,4	55.048	13.402	13.328	-0,6
Otros insumos veterinarios	1.426	275	474	72,6	38.996	5.303	12.420	134,2
Otros insumos					37.349	9.683	9.111	-5,9
Cuchillas y hojas cortantes, para madera y máquinas	803	198	154	-22,0	16.278	4.105	3.738	-8,9
Sacos y talegas	7.717	2.040	2.162	6,0	21.070	5.578	5.372	-3,7
Maquinaria (unidades)					567.761	138.185	136.929	-0,9
Tractores	4.570	931	1.477	58,6	85.763	20.361	22.421	10,1
Cosechadoras-trilladoras	107	33	42	27,3	9.046	3.119	3.533	13,3
Sembradoras, plantadoras y transplantadoras	1.183	244	172	-29,5	6.095	1.556	811	-47,9
Otras maquinarias y herramientas					466.858	113.149	110.165	-2,6

Fuente: elaborado por Odepa con información del Servicio Nacional de Aduanas. ^{1/} Industria, domésticos y agrícolas