



Balanza comercial de productos silvoagropecuarios Avance mensual enero - noviembre de 2010

Diciembre de 2010



**Balanza comercial de productos silvoagropecuarios
Avance mensual enero - noviembre de 2010**

Liliana Yáñez Barrios

Publicación de la Oficina de Estudios y Políticas Agrarias del
Ministerio de Agricultura, Gobierno de Chile

Director y Representante Legal
Gustavo Rojas Le-Bert

Se puede reproducir total o parcialmente citando la fuente

ODEPA
Teatinos 40 piso 8
Fono: 3973000- Fax: 3973044
Casilla 13.320 Correo 21 - Código Postal 6500696
www.odepa.gob.cl
Santiago de Chile

CONTENIDO

Cuadro	Descripción	Página
Nº 1	Balanza de productos silvoagropecuarios	4
Nº 2	Evolución de las exportaciones silvoagropecuarias por sector	5
Nº 3	Evolución de las importaciones silvoagropecuarias por sector	6
Nº 4	Balanza de productos silvoagropecuarios por clase y subsector	7
Nº 5	Balanza de productos silvoagropecuarios por zona económica	9
Nº 6	Exportación de productos silvoagropecuarios por país de destino	11
Nº 7	Importación de productos silvoagropecuarios por país de origen	12
Nº 8	Principales productos silvoagropecuarios exportados	13
Nº 9	Principales productos silvoagropecuarios importados	14
Nº 10	Principales rubros exportados	15
Nº 11	Exportaciones de frutas	16
Nº 12	Exportaciones de semillas	18
Nº 13	Exportaciones de bulbos, flores y musgos	19
Nº 14	Exportaciones de hortalizas y tubérculos	20
Nº 15	Exportaciones de vinos y alcoholes	21
Nº 16	Exportaciones pecuarias	22
Nº 17	Exportaciones forestales	23
Nº 18	Importaciones de productos silvoagropecuarios	24
Nº 19	Importaciones de insumos y maquinaria	25

Gráfico	Descripción	Página
Nº 1	Balanza de productos silvoagropecuarios	4
Nº 2	Evolución de las exportaciones silvoagropecuarias	5
Nº 3	Evolución de las importaciones silvoagropecuarias	6
Nº 4	Exportaciones silvoagropecuarios por clase	8
Nº 5	Exportaciones silvoagropecuarios por subsector	8
Nº 6	Exportaciones de productos silvoagropecuarios por zona económica	8
Nº 7	Importaciones de productos silvoagropecuarios por zona económica	8
Nº 8	Exportación de productos silvoagropecuarios por país de destino	9
Nº 9	Importación de productos silvoagropecuarios por país de origen	10
Nº 10	Principales productos silvoagropecuarios exportados	11
Nº 11	Principales productos silvoagropecuarios importados	12
Nº 12	Principales rubros exportados	12

Las exportaciones que no son realizadas en la modalidad "a firme" pueden ser ajustadas de acuerdo al Informe de Variación de Valor (IVV), el cual afecta directamente a cada declaración de exportación en el mes en que fueron efectuadas. Por esta razón, las cifras de exportaciones pueden experimentar modificaciones cada vez que se aplican los IVV, ocasionando, eventualmente, el ajuste de los valores de exportación.

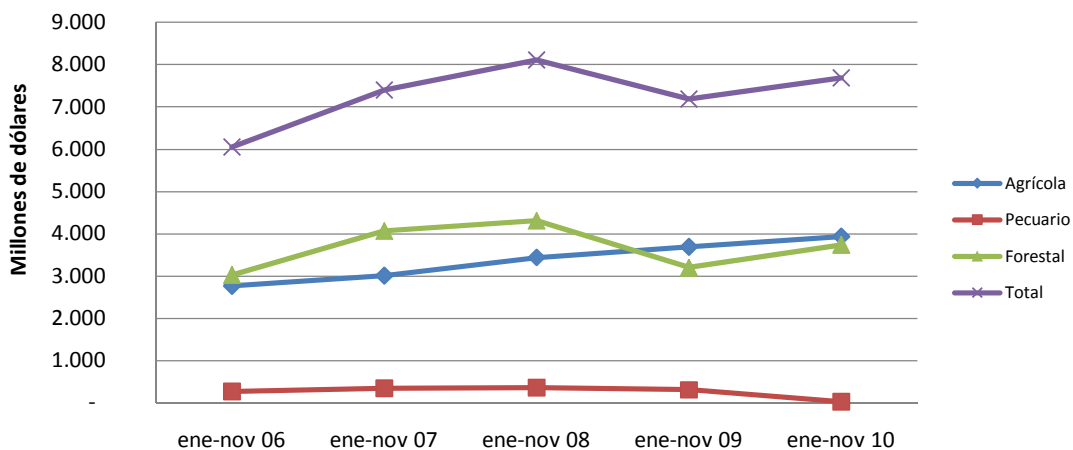
Cuadro N° 1
Balanza comercial de productos silvoagropecuarios por sector *
Chile - Mundo
Miles de dólares

Sector	2009	enero - noviembre			Variación	Participación
	ene-dic	2008	2009	2010	2010-2009	2010
Exportaciones país	53.735.400	62.895.700	48.165.700	62.207.000	29,2%	18%
Importaciones país	39.753.900	53.827.500	35.864.000	49.477.100	38,0%	7%
Saldo	13.981.500	9.068.200	12.301.700	12.729.900	3,5%	
Exportaciones por sector						
Total	10.732.163	11.869.657	9.855.154	11.173.930	13,4%	
Agrícola	6.122.531	6.340.846	5.647.538	6.295.510	11,5%	56,3%
Pecuario	949.456	1.010.588	875.898	924.360	5,5%	8,3%
Forestal	3.660.176	4.518.223	3.331.718	3.954.060	18,7%	35,4%
Importaciones por sector						
Total	2.962.096	3.760.269	2.660.595	3.480.439	30,8%	
Agrícola	2.168.629	2.902.479	1.956.034	2.359.486	20,6%	67,8%
Pecuario	649.270	648.944	572.121	905.990	58,4%	26,0%
Forestal	144.197	208.846	132.440	214.963	62,3%	6,2%
Balanza comercial de productos						
Total	7.770.067	8.109.388	7.194.559	7.693.491	6,9%	
Agrícola	3.953.902	3.438.367	3.691.504	3.936.024	6,6%	51,2%
Pecuario	300.186	361.644	303.777	18.370	-94,0%	0,2%
Forestal	3.515.979	4.309.377	3.199.278	3.739.097	16,9%	48,6%

Fuente: ODEPA con información del Servicio Nacional de Aduanas; Banco Central 09/12/2010

* Cifras sujetas a revisión por informes de variación de valor (IVV).

Grafico N° 1
Evolución balanza de productos silvoagropecuarios



Fuente: ODEPA con información del Servicio Nacional de Aduanas

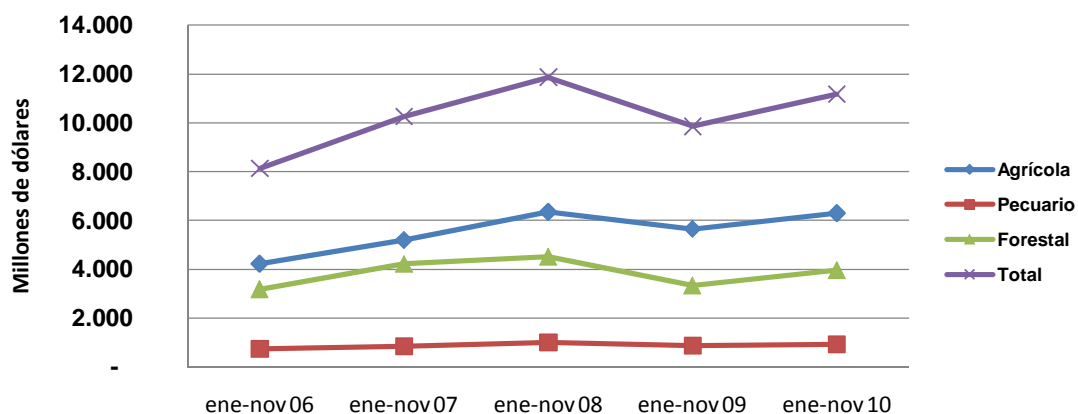
Cuadro N° 2
Evolución de las exportaciones silvoagropecuarias por sector*
Chile - Mundo
Miles de dólares

Sector	enero - noviembre				
	2006	2007	2008	2009	2010
Agrícola	4.228.479	5.194.973	6.340.846	5.647.538	6.295.510
Pecuario	729.819	840.053	1.010.588	875.898	924.360
Forestal	3.173.266	4.218.570	4.518.223	3.331.718	3.954.060
Total	8.131.564	10.253.596	11.869.658	9.855.154	11.173.930

Fuente: ODEPA con información del Servicio Nacional de Aduanas

* Cifras sujetas a revisión por informes de variación de valor (IVV).

Gráfico N° 2
Evolución de las exportaciones silvoagropecuarias



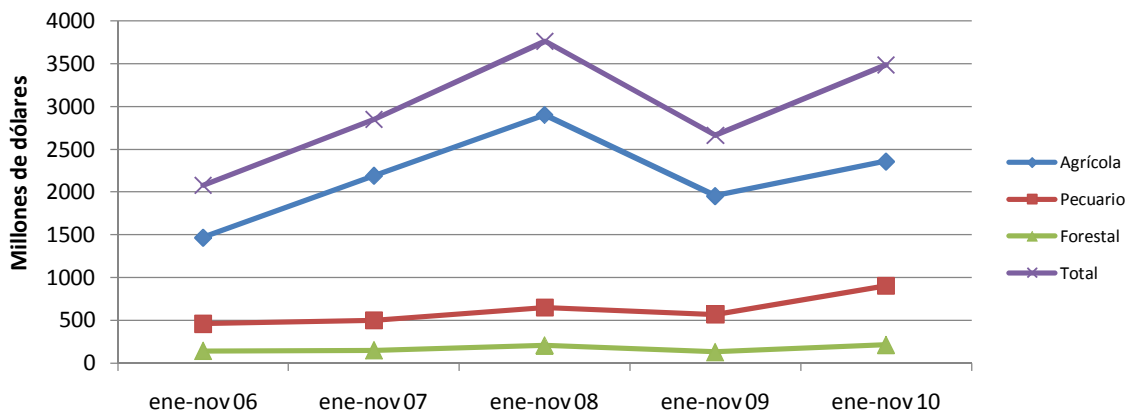
Fuente: ODEPA con información del Servicio Nacional de Aduanas

Cuadro N° 3
Evolución de las importaciones silvoagropecuarias por sector
Chile - Mundo
Miles de dólares

Sector	enero - noviembre				
	2006	2007	2008	2009	2010
Agrícola	1.469.917	2.191.425	2.902.479	1.956.034	2.359.486
Pecuario	461.726	504.270	648.944	572.121	905.990
Forestal	146.440	153.924	208.846	132.440	214.963
Total	2.078.084	2.849.619	3.762.277	2.660.595	3.480.439

Fuente: ODEPA con información del Servicio Nacional de Aduanas

Gráfico N° 3
Evolución de las importaciones silvoagropecuarias



Fuente: ODEPA con información del Servicio Nacional de Aduanas

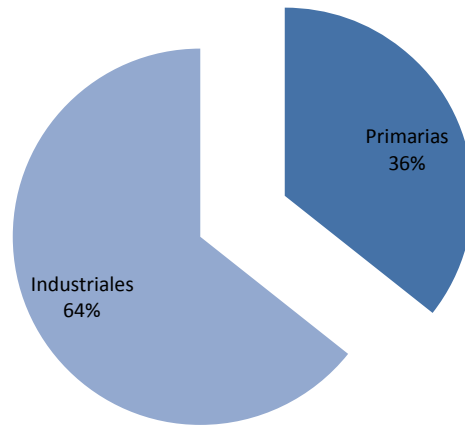
Cuadro N° 4
Balanza comercial de productos silvoagropecuarios por clase y sector*
Chile - Mundo
Miles de dólares

Clase y sector	2009	enero - noviembre		Variación	Participación
	ene-dic	2009	2010	2010-2009	2010
Exportaciones por clase y sector					
Total silvoagropecuario	10.732.163	9.855.154	11.173.930	13,4%	
Productos primarios	3.745.201	3.464.589	3.986.449	15,1%	35,7%
Agrícola	3.380.775	3.124.822	3.604.753	15,4%	90,4%
Pecuario	84.749	80.173	84.409	5,3%	2,1%
Forestal	279.677	259.594	297.287	14,5%	7,5%
Productos industriales	6.986.963	6.390.566	7.187.481	12,5%	64,3%
Agrícola	2.741.756	2.522.717	2.690.757	6,7%	37,4%
Pecuario	864.707	795.726	839.951	5,6%	11,7%
Forestal	3.380.500	3.072.123	3.656.773	19,0%	50,9%
Importaciones por clase y sector					
Total silvoagropecuario	2.962.096	2.660.595	3.480.439	30,8%	
Productos primarios	704.754	641.019	710.105	10,8%	20,4%
Agrícola	672.694	611.993	673.958	10,1%	94,9%
Pecuario	21.350	19.319	21.252	10,0%	3,0%
Forestal	10.710	9.707	14.895	53,4%	2,1%
Productos industriales	2.257.341	2.019.577	2.770.333	37,2%	79,6%
Agrícola	1.495.934	1.344.042	1.685.528	25,4%	60,8%
Pecuario	627.920	552.802	884.738	60,0%	31,9%
Forestal	133.487	122.733	200.067	63,0%	7,2%
Balanza comercial de productos					
Total silvoagropecuario	7.770.067	7.194.559	7.693.491	6,9%	
Productos primarios	3.040.447	2.823.570	3.276.344	16,0%	42,6%
Agrícola	2.708.081	2.512.829	2.930.795	16,6%	89,5%
Pecuario	63.399	60.854	63.157	3,8%	1,9%
Forestal	268.967	249.887	282.392	13,0%	8,6%
Productos industriales	4.729.622	4.370.989	4.417.148	1,1%	57,4%
Agrícola	1.245.822	1.178.675	1.005.229	-14,7%	22,8%
Pecuario	236.787	242.924	-44.787	-118,4%	-1,0%
Forestal	3.247.013	2.949.390	3.456.706	17,2%	78,3%

Fuente: ODEPA con información del Servicio Nacional de Aduanas

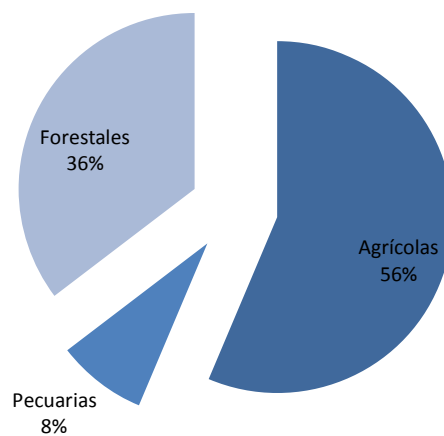
* Cifras sujetas a revisión por informes de variación de valor (IVV).

Gráfico N° 4
Exportaciones silvoagropecuarias por clase
Participación enero - noviembre de 2010



Fuente: ODEPA con información del Servicio Nacional de Aduanas

Gráfico N° 5
Exportaciones silvoagropecuarias por sector
Participación enero- noviembre de 2010



Fuente: ODEPA con información del Servicio Nacional de Aduanas

Cuadro N°5
Balanza de productos silvoagropecuarios por zona económica *

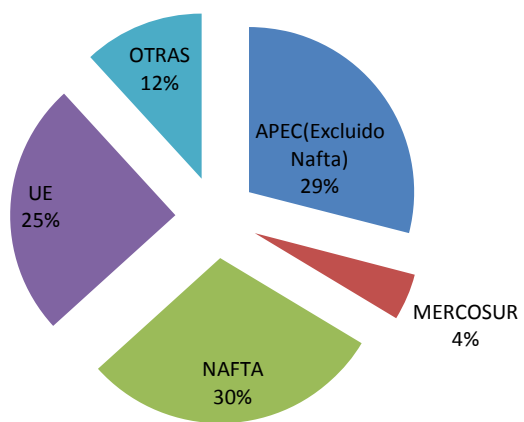
Miles de dólares

Zona económica		Exportaciones	Importaciones	Saldo
APEC (Excluido NAFTA)				
	2009	3.156.387	131.478	3.024.909
	enero-noviembre 2009	2.883.787	116.929	2.766.858
	enero-noviembre 2010	3.243.488	179.756	3.063.732
	Var. (%) 2010/2009	12,5	53,7	10,7
UE (25)				
	2009	2.501.638	224.506	2.277.132
	enero-noviembre 2009	2.349.742	202.285	2.147.457
	enero-noviembre 2010	2.782.040	290.671	2.491.369
	Var. (%) 2010/2009	18,4	43,7	16,0
MERCOSUR				
	2009	404.917	1.835.620	-1.430.703
	enero-noviembre 2009	351.735	1.653.470	-1.301.735
	enero-noviembre 2010	510.670	2.045.060	-1.534.390
	Var. (%) 2010/2009	45,2	23,7	17,9
NAFTA				
	2009	3.340.641	373.945	2.966.696
	enero-noviembre 2009	3.022.285	332.265	2.690.020
	enero-noviembre 2010	3.319.242	527.257	2.791.985
	Var. (%) 2010/2009	9,8	58,7	3,8
Otras				
	2009	1.328.580	396.547	932.033
	enero-noviembre 2009	1.247.605	355.646	891.959
	enero-noviembre 2010	1.318.490	437.695	880.795
	Var. (%) 2010/2009	5,7	23,1	-1,3
Balanza comercial de productos				
	2009	10.732.163	2.962.096	7.770.067
	enero-noviembre 2009	9.855.154	2.660.595	7.194.559
	enero-noviembre 2010	11.173.930	3.480.439	7.693.491
	Var. (%) 2010/2009	13,4	30,8	6,9

Fuente: ODEPA con información del Servicio Nacional de Aduanas.

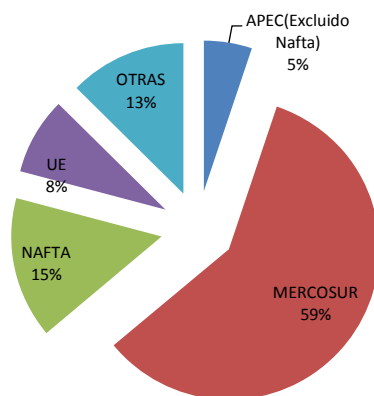
* Cifras sujetas a revisión por informes de variación de valor (IVV).

Gráfico N° 6
Exportación de productos silvoagropecuarios por zona económica
Participación enero - noviembre de 2010



Fuente: ODEPA con información del Servicio Nacional de Aduanas

Gráfico N° 7
Importación de productos silvoagropecuarios por zona económica
Participación enero - noviembre de 2010



Fuente: ODEPA con información del Servicio Nacional de Aduanas

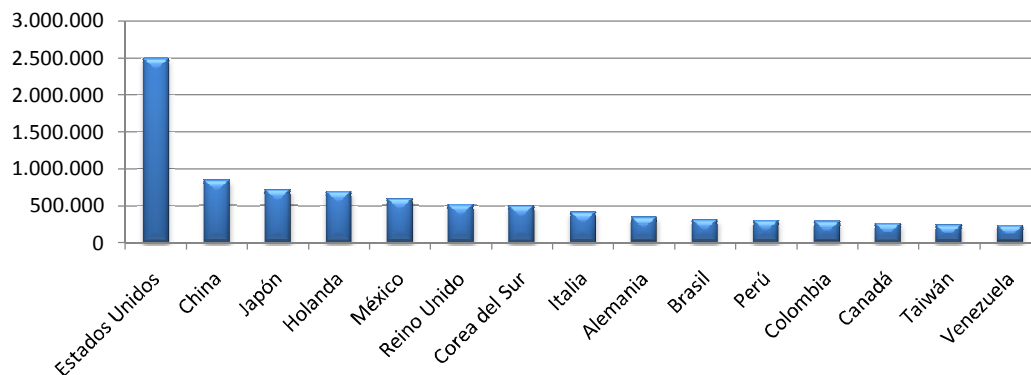
Cuadro N°6
Exportación de productos silvoagropecuarios por país de destino*
Miles de dólares FOB

País	2009	enero - noviembre		Variación	Participación
	ene-dic	2009	2010	2010-2009	2010
Estados Unidos	2.540.367	2.277.900	2.483.968	9,0%	22,2%
China	1.021.536	935.039	834.267	-10,8%	7,5%
Japón	687.311	634.792	704.903	11,0%	6,3%
Holanda	589.251	557.685	684.524	22,7%	6,1%
México	556.097	513.920	582.488	13,3%	5,2%
Reino Unido	502.781	470.084	507.331	7,9%	4,5%
Corea del Sur	441.595	387.991	492.701	27,0%	4,4%
Italia	295.929	280.783	405.992	44,6%	3,6%
Alemania	290.620	275.520	333.235	20,9%	3,0%
Brasil	238.876	207.496	304.646	46,8%	2,7%
Perú	245.220	226.961	291.824	28,6%	2,6%
Colombia	217.883	203.721	277.364	36,1%	2,5%
Canadá	244.177	230.465	252.786	9,7%	2,3%
Taiwán	186.637	171.493	235.428	37,3%	2,1%
Venezuela	395.605	376.051	223.447	-40,6%	2,0%
Otros países	2.278.277	2.105.251	2.559.026	21,6%	22,9%
TOTAL	10.732.163	9.855.154	11.173.930	13,4%	100,0%

Fuente: ODEPA con información del Servicio Nacional de Aduanas.

* Cifras sujetas a revisión por informes de variación de valor (IVV).

Gráfico N° 8
Exportación de productos silvoagropecuarios por país de destino
Miles de dólares enero- noviembre de 2010



Fuente: ODEPA con información del Servicio Nacional de Aduanas

Cuadro N°7

Importación de productos silvoagropecuarios por país de origen *

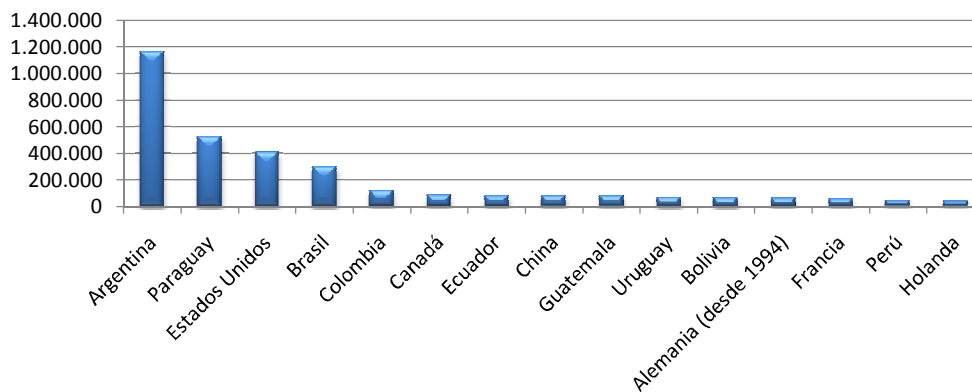
Miles de dólares CIF

País	2009	enero - noviembre		Variación	Participación
	ene-dic	2009	2010	2010-2009	2010
Argentina	1.209.691	1.093.732	1.160.565	6,1%	33,3%
Paraguay	415.169	372.583	522.109	40,1%	15,0%
Estados Unidos	234.872	211.087	408.288	93,4%	11,7%
Brasil	169.176	151.702	297.848	96,3%	8,6%
Colombia	72.586	62.423	114.336	83,2%	3,3%
Canadá	112.840	98.193	83.924	-14,5%	2,4%
Ecuador	74.161	64.874	80.189	23,6%	2,3%
China	53.969	47.428	76.431	61,2%	2,2%
Guatemala	95.217	91.053	75.096	-17,5%	2,2%
Uruguay	41.585	35.453	64.539	82,0%	1,9%
Bolivia	63.340	58.368	63.495	8,8%	1,8%
Alemania (desde 1994)	35.880	32.142	59.733	85,8%	1,7%
Francia	53.541	50.426	56.909	12,9%	1,6%
Perú	30.940	28.102	37.483	33,4%	1,1%
Holanda	30.594	27.111	35.235	30,0%	1,0%
Otros países	268.537	235.918	344.258	45,9%	9,9%
TOTAL	2.962.096	2.660.595	3.480.439	30,8%	100,0%

Fuente: ODEPA con información del Servicio Nacional de Aduanas.

Gráfico N° 9

**Importación de productos silvoagropecuarios por país de origen
Miles de dólares enero - noviembre de 2010**



Fuente: ODEPA con información del Servicio Nacional de Aduanas

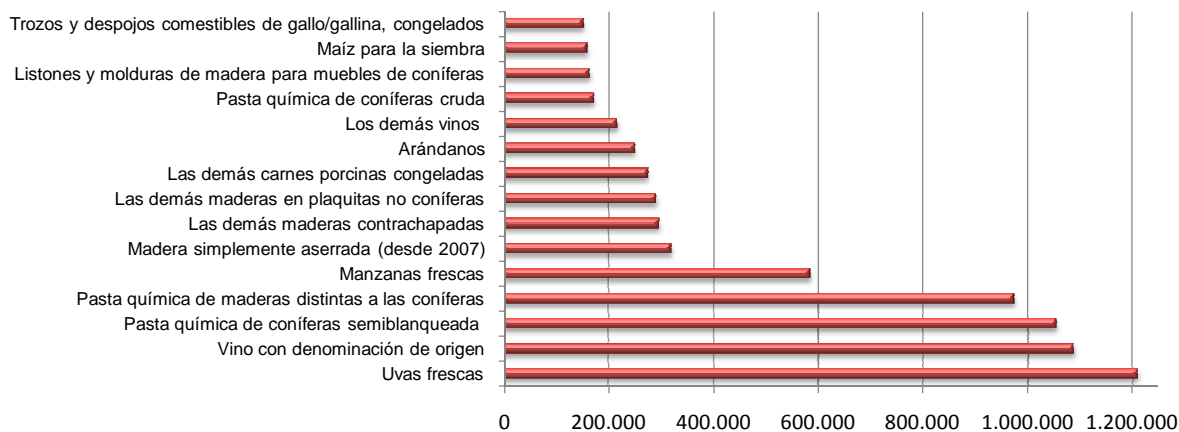
Cuadro N° 8
Principales productos silvoagropecuarios exportados*

Producto	Código SACH	Miles de dólares FOB				Variación 2010-2009	Participación 2010
		2009	enero - noviembre				
		ene-dic	2009	2010			
Uvas frescas	08061000	1.144.556	1.042.806	1.210.549	16,1%	10,8%	
Vino con denominación de origen	22042110	1.069.122	987.310	1.088.612	10,3%	9,7%	
Pasta química de coníferas semiblanqueada	47032100	1.003.414	915.809	1.055.709	15,3%	9,4%	
Pasta química de maderas distintas a las coníferas	47032900	835.664	745.867	975.182	30,7%	8,7%	
Manzanas frescas	08081000	479.662	477.836	584.507	22,3%	5,2%	
Madera simplemente aserrada (desde 2007)	44071012	272.718	248.345	319.479	28,6%	2,9%	
Las demás maderas contrachapadas	44123910	283.436	261.849	297.068	13,5%	2,7%	
Las demás maderas en plaquitas no coníferas	44012200	273.745	254.190	290.773	14,4%	2,6%	
Las demás carnes porcinas congeladas	02032900	311.320	287.791	274.626	-4,6%	2,5%	
Arándanos	08104000	177.936	146.664	249.161	69,9%	2,2%	
Los demás vinos	22042990	211.211	189.085	215.678	14,1%	1,9%	
Pasta química de coníferas cruda	47031100	172.625	149.289	171.152	14,6%	1,5%	
Listones y molduras de madera para muebles de coníferas	44091020	136.431	125.989	163.305	29,6%	1,5%	
Maíz para la siembra	10051000	175.584	175.518	159.278	-9,3%	1,4%	
Trozos y despojos comestibles de gallo/gallina, congelados	02071400	163.687	146.680	151.264	3,1%	1,4%	
Los demás productos		4.021.054	3.700.127	3.967.587	7,2%	35,5%	
TOTAL		10.732.163	9.855.154	11.173.930	13,4%	100,0%	

Fuente: ODEPA con información del Servicio Nacional de Aduanas.

* Cifras sujetas a revisión por informes de variación de valor (IVV).

Gráfico N° 10
Principales productos silvoagropecuarios exportados
Miles de dólares enero - noviembre de 2010



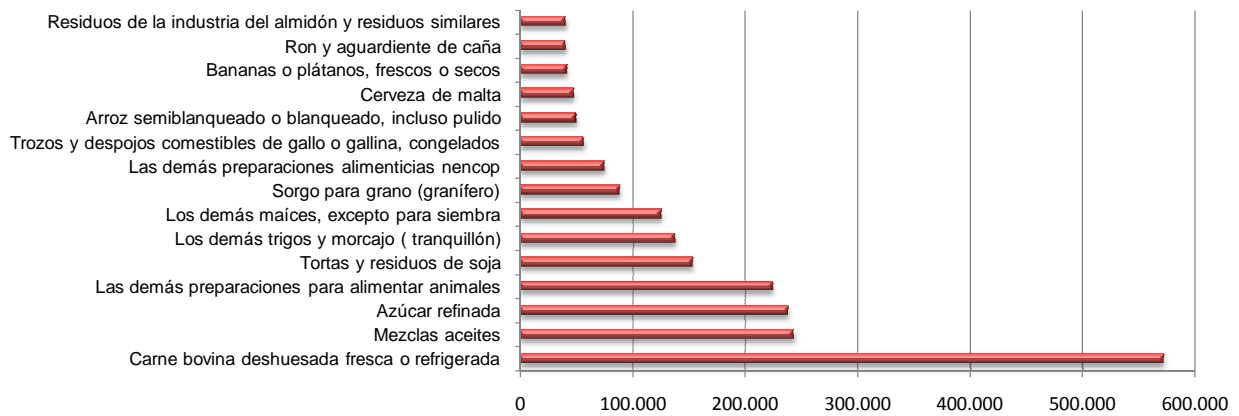
Fuente: ODEPA con información del Servicio Nacional de Aduanas

Cuadro N°9
Principales productos silvoagropecuarios importados

Producto	Código SACH	Miles de dólares CIF		Variación 2010-2009	Participación 2010	
		2009 ene-dic	enero - noviembre 2009			
Carne bovina deshuesada fresca o refrigerada	02013000	437.185	383.882	49,2%	16,5%	
Mezclas aceites	15179000	218.469	199.345	22,0%	7,0%	
Azúcar refinada	17019900	261.097	236.747	0,7%	6,9%	
Las demás preparaciones para alimentar animales	23099090	177.090	156.940	42,9%	6,4%	
Tortas y residuos de soja	23040000	202.308	186.599	-17,8%	4,4%	
Los demás trigos y morcajo (tranquillón)	10019000	160.743	146.452	-6,3%	3,9%	
Los demás maíces, excepto para siembra	10059000	144.346	130.917	-4,0%	3,6%	
Sorgo para grano (granífero)	10070000	81.898	76.807	15,4%	2,5%	
Las demás preparaciones alimenticias nencop	21069090	63.640	57.815	74,589	2,1%	
Trozos y despojos comestibles de gallo o gallina, congelados	02071400	26.426	23.426	56.155	139,7%	1,6%
Arroz semiblanqueado o blanqueado, incluso pulido	10063000	51.326	47.163	49.385	4,7%	1,4%
Cerveza de malta	22030000	21.183	17.859	47.231	164,5%	1,4%
Bananas o plátanos, frescos o secos	08030000	42.715	37.442	41.257	10,2%	1,2%
Ron y aguardiente de caña	22084000	38.284	32.599	40.588	24,5%	1,2%
Residuos de la industria del almidón y residuos similares	23031000	23.627	17.474	40.164	129,9%	1,2%
Los demás productos		1.011.758	909.128	1.347.208	48,2%	38,7%
TOTAL		2.962.096	2.660.595	3.480.439	30,8%	100,0%

Fuente: ODEPA con información del Servicio Nacional de Aduanas.

Gráfico N° 11
Principales productos silvoagropecuarios importados
Miles de dólares enero - noviembre de 2010



Fuente: ODEPA con información del Servicio Nacional de Aduanas

Cuadro N° 10

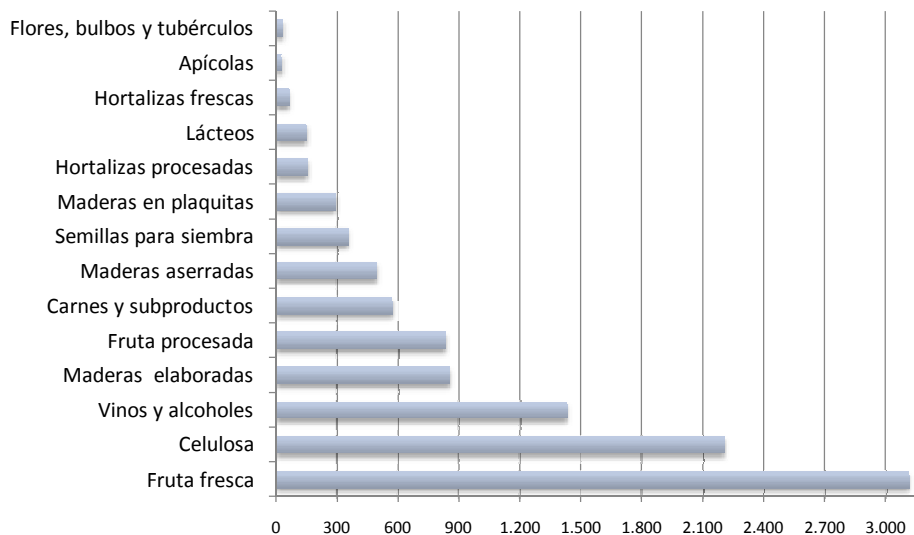
Principales rubros exportados

Rubro	Volumen (toneladas/miles de litros ¹)				Valor (miles de US\$ FOB)*				
	2009	enero - noviembre			2009	enero - noviembre			Partc. 2010
		2009	2010	Var % 10/09		2009	2010	Var % 10/09	
Exportaciones totales					10.732.163	9.855.154	11.173.930	13,4%	
Fruta fresca	2.410.150	2.322.641	2.376.701	2,3%	2.882.918	2.640.392	3.107.451	17,7%	27,8%
Celulosa	4.307.486	3.970.009	3.078.157	-22,5%	2.011.703	1.810.965	2.202.042	21,6%	19,7%
Vinos y alcoholes	702.535	634.449	673.893	6,2%	1.401.167	1.284.685	1.425.132	10,9%	12,8%
Maderas elaboradas	-	-	-	-	799.994	738.437	850.880	15,2%	7,6%
Fruta procesada	502.101	462.286	491.790	6,4%	833.581	775.673	833.090	7,4%	7,5%
Carnes y subproductos	241.948	222.666	198.859	-10,7%	614.378	566.740	570.372	0,6%	5,1%
Maderas aserradas	-	-	-	-	430.757	394.473	491.939	24,7%	4,4%
Semillas para siembra	104.990	104.888	82.398	-21,4%	363.651	358.969	347.142	-3,3%	3,1%
Maderas en plaquitas	3.645.267	3.389.455	4.079.383	20,4%	273.745	254.190	290.773	14,4%	2,6%
Hortalizas procesadas	99.339	90.159	111.711	23,9%	178.712	163.620	152.051	-7,1%	1,4%
Lácteos	65.069	59.604	61.587	3,3%	129.440	117.974	144.556	22,5%	1,3%
Hortalizas frescas	44.480	42.012	93.277	122,0%	29.240	24.518	59.075	140,9%	0,5%
Apícolas	9.827	9.612	8.435	-12,2%	28.987	28.311	28.421	0,4%	0,3%
Flores, bulbos y tubérculos	11.431	11.137	11.619	4,3%	34.276	32.913	34.494	4,8%	0,3%

Fuente: ODEPA con información del Servicio Nacional de Aduanas. * Cifras sujetas a revisión por informes de variación de valor (IVV).

Nota 1: volumen de vinos y alcoholes en miles de litros.

Gráfico N° 12
Principales rubros exportados
Millones de dólares enero - noviembre de 2010



Fuente: ODEPA con información del Servicio Nacional de Aduanas

Cuadro N° 11									
Exportaciones de frutas *									
Productos	Código SACH	Volumen (toneladas)				Valor (miles de US\$ FOB)			
		2009	enero - noviembre			2009	enero - noviembre		
			2009	2010	Var % 10/09		2009	2010	Var % 10/09
Total Agrícola						6.122.531	5.647.538	6.295.510	11,5
Total Frutas		2.912.251	2.784.926	2.868.491	3,0	3.716.498	3.416.065	3.940.541	15,4
Fruta primario		2.410.150	2.322.641	2.376.701	2,3	2.882.918	2.640.392	3.107.451	17,7
Fruta fresca		2.379.953	2.293.609	2.347.310	2,3	2.752.376	2.516.516	2.911.054	15,7
Uvas	08061000	850.405	817.729	763.618	-6,6	1.144.556	1.042.806	1.210.549	16,1
Manzanas	08081000	678.499	675.723	822.385	21,7	479.662	477.836	584.507	22,3
Kiwis	08105000	182.771	182.709	181.291	-0,8	147.288	147.255	142.903	-3,0
Aguacates (paltas)	08044000	166.184	142.679	93.185	-34,7	244.495	217.674	122.282	-43,8
Ciruelas	08094010	95.057	94.356	73.503	-22,1	101.321	100.144	104.161	4,0
Peras	08082010	129.570	129.554	116.219	-10,3	107.860	107.850	100.485	-6,8
Arándanos	08104000	38.506	32.813	43.942	33,9	177.936	146.664	249.161	69,9
Nectarines	08093010	55.944	51.901	50.517	-2,7	63.960	57.416	70.500	22,8
Melocotones (duraznos)	08093020	40.082	37.150	32.514	-12,5	39.106	34.199	42.693	24,8
Frambuesas	08102000	786	744	567	-23,8	4.409	4.185	3.060	-26,9
Limones	08055010	36.962	33.958	44.576	31,3	33.598	31.818	34.756	9,2
Mandarinas, clementinas	08052000	32.861	32.861	39.722	20,9	38.030	38.030	41.878	10,1
Cerezas	08092000	23.474	13.968	24.350	74,3	116.876	60.163	140.934	134,3
Naranjas	08051000	38.102	38.034	52.669	38,5	33.436	33.374	45.610	36,7
Otros	-	10.748	9.431	8.254	-12,5	19.843	17.101	17.573	2,8
Frutos secos		30.196	29.032	29.391	1,2	130.542	123.876	196.397	58,5
Almendras con cáscara, frescas o secas.	08021100	766	750	449	-40,2	2.422	2.343	1.901	-18,9
Almendras sin cáscara	08021200	7.681	7.151	5.913	-17,3	34.003	31.358	37.264	18,8
Avellanas con cáscara, frescas o secas	08022100	2.671	2.666	2.203	-17,4	6.372	6.362	6.422	1,0
Avellanas sin cáscara, frescas o secas.	08022200	44	40	43	5,9	249	225	282	25,7
Castañas, frescas o secas, incluso sin cáscara	08024000	733	733	124	-83,0	665	665	108	-83,8
Los demás cocos , excepto secos	08011900	1	1	1	17,4	11	11	4	-65,2
Nueces de marañón (merye, cajuil o anacardo)	08013100	0	0	180		0	0	840	
Nueces de nogal con cáscara	08023100	11.458	11.288	12.688	12,4	32.379	31.847	54.440	70,9
Nueces de nogal sin cáscara	08023200	6.790	6.350	7.785	22,6	52.093	48.718	95.097	95,2
Pistachos, frescos o secos, incluso sin cáscara	08025000	51	51	3	-94,1	2.347	2.347	34	-98,6
Los demás frutos de cáscara, frescos o secos	08029000	1	1	1	-15,8	1	1	5	220,3

Fuente: ODEPA con información del Servicio Nacional de Aduanas. * Cifras sujetas a revisión por informes de variación de valor (IVV).

Cuadro N° 11 (continuación)

Exportaciones de frutas *

Productos	Código SACH	Volumen (toneladas)				Valor (miles de US\$ FOB)			
		2009				2009			
		enero - noviembre				enero - noviembre			
		2009	2010	Var % 10/09		2009	2010	Var % 10/09	
Fruta industrializada		502.101	462.286	491.790	6,4	833.581	775.673	833.090	7,4
Compotas		107.391	97.106	113.848	17,2	95.291	86.800	94.339	8,7
Damascos		1.997	1.733	693	-60,0	2.196	1.957	678	-65,3
Duraznos		41.253	35.715	38.828	8,7	39.142	34.414	33.147	-3,7
Las demás confituras, jaleas y mermeladas, puré y pastas de		64.130	59.647	74.320	24,6	53.928	50.405	60.502	20,0
Otras		10	10	6	-39,7	25	25	12	-49,4
Congelados		91.040	87.651	100.217	14,3	215.275	208.960	215.149	3,0
Frambuesas		35.164	34.669	44.475	28,3	124.741	123.054	127.065	3,3
Frutillas		20.970	19.337	19.564	1,2	28.832	26.779	26.562	-0,8
Moras		12.021	11.618	14.810	27,5	15.548	15.039	19.928	32,5
Zarzamoras, mora-frambuesa y grosellas		1.327	1.256	2.539	102,1	2.163	2.000	5.491	174,6
Las demás		21.558	20.771	18.829	-9,3	43.991	42.089	36.103	-14,2
Conservas		77.262	68.990	72.350	4,9	107.588	96.512	102.077	5,8
Aceitunas		2.928	2.889	2.654	-8,1	5.849	5.781	4.864	-15,9
Cerezas		5.074	4.568	4.131	-9,6	11.054	10.006	10.892	8,8
Damascos		202	202	76	-62,5	335	335	95	-71,7
Duraznos		57.661	51.177	55.785	9,0	67.971	60.202	65.061	8,1
Otras frutas preparadas o conservadas		2.071	2.001	1.798	-10,1	3.705	3.475	3.575	2,9
Frutos de cáscara y semillas, incluidas las mezclas, conserva		1.106	994	1.120	12,6	8.165	7.505	8.192	9,2
Mezclas preparadas o conservadas		7.844	6.807	6.443	-5,3	9.813	8.571	8.714	1,7
Peras		203	203	181	-11,0	252	252	211	-16,4
Otras conservas		173	150	163	8,9	444	384	472	22,9
Deshidratados		136.396	125.642	131.707	4,8	275.885	255.512	298.522	16,8
Ciruelas secas		46.502	43.177	61.683	42,9	100.059	93.586	114.901	22,8
Manzanas		5.340	4.851	5.790	19,3	29.404	26.920	29.259	8,7
Mosquetas		6.003	5.482	5.501	0,3	25.440	23.101	21.629	-6,4
Pasas		78.277	71.865	58.399	-18,7	118.943	109.917	129.225	17,6
Otros deshidratados		274	267	334	24,9	2.039	1.989	3.508	76,3
Extracción de aceites		2.284	2.112	3.046	44,2	15.943	13.543	15.552	14,8
Aceite de oliva, virgen		1.934	1.788	2.740	53,2	12.543	10.528	10.967	4,2
Aceite de rosa mosqueta y sus fracciones		200	173	293	68,7	3.028	2.643	4.517	70,9
Otros		150	150	13	-91,3	372	372	68	-81,6
Jugos		80.855	74.130	66.461	-10,3	108.841	100.113	97.264	-2,8
Manzanas		38.146	35.332	33.873	-4,1	40.318	37.809	35.163	-7,0
Uva (Incluido el mosto)		42.306	38.425	32.440	-15,6	68.115	61.931	61.862	-0,1
Otros		402	372	148	-60,3	408	373	238	-36,0
Otras frutas		6.874	6.655	4.162	-37,5	14.757	14.233	10.188	-28,4

Fuente: ODEPA con información del Servicio Nacional de Aduanas. * Cifras sujetas a revisión por informes de variación de valor (IVV).

Cuadro N° 12

Exportaciones de semillas para siembra *

Productos	Código SACH	Volumen (toneladas)				Valor (miles de US\$ FOB)			
		2009	enero - noviembre			2009	enero - noviembre		
			2009	2010	Var % 10/09		2009	2010	Var % 10/09
Total Agrícola						6.122.531	5.647.538	6.295.510	11,5
Total Semillas		104.990	104.888	82.398	-21,4	363.651	358.969	347.142	-3,3
Papas	7011000	525	525	969	84,6	447	447	1.084	142,7
Porotos y frejoles para siembra		1.341	1.341	2.206	64,6	4.118	4.118	6.745	63,8
Trigo duro	10011000	0	0	0		0	0	0	
Cebada	10030000	663	620	566	-8,7	243	228	219	-4,1
Maíz para la siembra	10051000	75.213	75.196	56.607	-24,7	175.584	175.518	159.278	-9,3
Sorgo de grano	10070010	13	13	22	69,5	37	37	30	-20,2
Habas de soja	12010010	12.644	12.644	12.778	1,1	28.091	28.091	25.989	-7,5
Semilla de lino para siembra	12040010								
Semilla algodón para siembra	12072010								
Semilla de raps		7.170	7.170	3.343	-53,4	20.622	20.622	9.666	-53,1
Semilla de girasol para al siembra	12060010	2.813	2.788	2.169	-22,2	14.515	14.076	9.989	-29,0
Semilla de sésamo para siembra	12074010								
Semilla de mostaza para siembra	12075010	0	0	0		1	1	0	
Semilla de cártamo para siembra	12079911	0	0	0		0	0	0	
Semilla de amapola para siembra	12079110								
Las demás semillas y frutos oleaginosos	12079900								
Semilla de remolacha azucarera	12091000	4	4	99	2.517,9	8	8	655	8.597,7
Semilla forrajera para siembra		1.801	1.798	1.139	-36,6	7.722	7.708	2.766	-64,1
Semillas de hortalizas		2.730	2.719	2.307	-15,1	82.931	82.145	102.678	25,0
Semillas de melón	12099920	27	27	16	-41,3	6.870	6.870	4.940	-28,1
Semillas de sandía	12099930	14	13	31	146,8	5.526	5.467	7.313	33,8
Las demás semillas, frutos y esporas	12099990	13	13	121	853,0	531	519	933	79,6
Semillas de plantas herbáceas	12093000	21	20	25	26,5	16.406	13.115	14.858	13,3

Fuente: ODEPA con información del Servicio Nacional de Aduanas. * Cifras sujetas a revisión por informes de variación de valor (IVV).

Cuadro N°13

Exportaciones de bulbos, flores de corte y musgos *

Productos	Código SACH	Volumen (toneladas)				Valor (miles de US\$ FOB)			
		2009	enero - noviembre			2009	enero - noviembre		
			2009	2010	Var %10/09		2009	2010	Var %10/09
Total Agrícola						6.122.531	5.647.538	6.295.510	11,5
Total Flores/Bulbos/Musgos		11.431	11.137	11.619	4,3	34.276	32.913	34.494	4,8
Bulbos en reposo vegetativo	06011000	10.644	10.491	11.241	7,1	29.992	29.495	31.684	7,4
Bulbos de lilium	06011011	9.820	9.666	10.161	5,1	25.121	24.624	26.757	8,7
Bulbos de tulipán	06011012	728	728	967	32,8	4.290	4.290	4.087	-4,7
Bulbos de cala	06011013	56	56	64	15,2	539	539	724	34,5
Los demás bulbos	-	40	40	48	19,3	42	42	116	173,5
Bulbos en vegetación o en flor	06012000	1	1	1	36,9	23	23	25	4,5
Bulbos de lilium	06012011	0	0	1	135,1	23	23	25	8,5
Bulbos de tulipán	06012012	0	0	0	-100,0	1	1	0	-100,0
Los demás bulbos	-								
Flores de corte		257	215	191	-11,1	2.915	2.302	2.322	0,9
Calas	06031960	58	56	29	-48,1	583	575	329	-42,7
Lilium	06031910	48	48	1	-98,6	277	277	5	-98,1
Peonias	06031930	71	35	74	111,0	1.114	575	776	35,0
Tulipán	06031920	13	11	8	-27,9	136	119	145	21,7
Claveles	06031200	8	8	0	-100,0	13	13	0	-100,0
Orquídeas	06031300	0	0	0		1	0	0	
Otras flores de corte	-	60	57	79	38,0	792	743	1.066	43,6
Musgos y líquenes.	06041000	529	430	186	-56,9	1.345	1.092	464	-57,6

Fuente: ODEPA con información del Servicio Nacional de Aduanas. * Cifras sujetas a revisión por informes de variación de valor (IVV).

Cuadro N°14

Exportaciones de hortalizas y tubérculos *

Productos	Código SACH	Volumen (toneladas)				Valor (miles de US\$ FOB)			
		2009	enero - noviembre			2009	enero - noviembre		
			2009	2010	Var % 10/09		2009	2010	Var % 10/09
Total Agrícola						6.122.531	5.647.538	6.295.510	11,5
Total Hortalizas y Tubérculos		143.819	132.171	204.988	55,1	207.952	188.137	211.125	12,2
Primario		44.480	42.012	93.277	122,0	29.240	24.518	59.075	140,9
Achicorías, radicchios		1.331	1.331	1.273	-4,4	1.375	1.375	1.081	-21,4
Ajos		5.539	3.665	4.422	20,7	9.758	5.902	13.108	122,1
Cebollas		34.196	33.925	83.968	147,5	12.868	12.576	40.377	221,1
Chalotes		20	20	0	-99,5	17	17	1	-96,8
Espárragos		234	204	113	-44,7	370	327	250	-23,5
Judías		0	0	1	1.462,9	4	4	193	4.750,8
Lechugas		8	7	10	34,2	13	12	11	-12,8
Melones frescos		1	1	1	3,8	2	2	2	-0,2
Orégano, fresco o seco		1.426	1.253	907	-27,6	3.697	3.312	2.449	-26,0
Papas, excepto para siembra		316	316	789	149,5	114	114	213	86,8
Pimenta fresca o refrigerada		42	36	79	121,8	67	51	131	157,6
Tomates		211	103	790	667,1	248	125	619	397,3
Zanahorias y nabos		121	121	4	-96,7	51	50	6	-87,5
Otras hortalizas		1.033	1.031	921	-10,7	654	651	633	-2,7
Industrial		99.339	90.159	111.711	23,9	178.712	163.620	152.051	-7,1
Congelados		19.334	17.534	19.595	11,8	47.385	43.102	38.357	-11,0
Conservas		5.068	4.518	2.600	-42,5	23.434	20.970	6.125	-70,8
Deshidratados		4.198	4.075	3.057	-25,0	19.449	18.933	16.808	-11,2
Pastas pulpas y jugos		70.739	64.032	86.459	35,0	88.444	80.614	90.760	12,6

Fuente: ODEPA con información del Servicio Nacional de Aduanas. * Cifras sujetas a revisión por informes de variación de valor (IVV).

Cuadro N° 15

Exportaciones de vinos y alcoholes *

PRODUCTOS	Código SACH	Volumen (miles de litros)				Valor (miles de US\$ FOB)			
		2009	enero - noviembre			2009	enero - noviembre		
			2009	2010	Var % 10/09		2009	2010	Var % 10/09
Total Agrícola						6.122.531	5.647.538	6.295.510	11,5
Total Vinos y Alcoholes		702.535	634.449	673.893	6,2	1.401.167	1.284.685	1.425.132	10,9
Vino con denominación de origen	22042110	348.413	323.186	352.295	9,0	1.069.122	987.310	1.088.612	10,3
Vino Sauvignon Blanc	22042111	50.210	46.693	49.759	6,6	140.015	129.421	138.125	6,7
Vino Chardonnay	22042112	32.373	30.261	33.235	9,8	98.799	91.791	100.694	9,7
Vino blanco mezclas	22042113	26.363	24.775	24.293	-1,9	65.515	60.984	63.011	3,3
Los demás vinos blancos	22042119	3.621	3.189	4.212	32,1	9.905	8.827	11.704	32,6
Vino Cabernet Sauvignon	22042121	77.396	71.513	76.061	6,4	260.820	240.634	255.009	6,0
Vino Merlot	22042122	36.770	34.231	36.251	5,9	102.308	94.534	101.604	7,5
Vino Carmenere	22042124	18.800	17.292	19.159	10,8	67.641	61.510	68.129	10,8
Vino Syrah	22042125	6.254	5.586	6.782	21,4	25.355	22.634	27.274	20,5
Vino Pinot Noir	22042126	4.425	4.071	4.900	20,3	20.615	18.950	23.631	24,7
Vino tinto mezclas	22042127	78.797	73.291	81.603	11,3	239.528	221.907	256.432	15,6
Los demás vinos tintos	22042129	3.855	3.418	4.861	42,2	16.212	15.038	15.455	2,8
Los demás vinos con denominación	22042130	9.549	8.867	11.180	26,1	22.409	21.081	27.544	30,7
Otros vinos y alcoholes		339.494	298.916	312.014	4,4	304.050	273.558	311.371	13,8
Los demás vinos	22042990	289.620	253.571	264.072	4,1	211.211	189.085	215.678	14,1
Los demás vinos capacidad inferior o igual a 2	22042190	47.186	42.890	44.634	4,1	82.326	74.983	82.422	9,9
Vino espumoso	22041000	2.438	2.220	2.977	34,1	9.566	8.606	11.658	35,5
Pisco	22082010	251	235	331	40,9	947	883	1.613	82,6
Otros	-	14.627	12.347	9.584	-22,4	27.995	23.818	25.150	5,6

Fuente: ODEPA con información del Servicio Nacional de Aduanas. * Cifras sujetas a revisión por informes de variación de valor (IVV).

Cuadro N° 16

Exportaciones pecuarias *

PRODUCTOS	Código SACH	Volumen (toneladas)			Valor (miles de US\$ FOB)				
		2009	enero - noviembre		2009	enero - noviembre			
			2009	2010		Var % 10/09	2009	2010	Var % 10/09
Total Pecuario					949.456	875.898	924.360	5,5	
Primario					84.749	80.173	84.409	5,3	
Aves vivas **		1.069.147	998.561	548.354	-45,1	2.471	2.270	1.322	-41,7
Equinos vivos **		324	319	1.194	274,3	5.448	5.309	4.635	-12,7
Porcinos vivos **		400	278	2.067	643,5	430	328	2.529	670,1
Lana sucia y lavada		4.280	3.982	3.617	-9,2	8.301	7.614	9.785	28,5
Miel natural		9.827	9.612	8.435	-12,2	28.987	28.311	28.421	0,4
Otros pecuarios						39.112	36.340	37.716	3,8
Industrial					864.707	795.726	839.951	5,6	
Lácteos		65.069	59.604	61.587	3,3	129.440	117.974	144.556	22,5
Leche líquida		2.609	2.252	1.105	-50,9	3.326	2.659	1.128	-57,6
Leche en polvo descremada		230	176	2.331	1.224,0	633	485	7.160	1.375,4
Leche en polvo entera		13.881	12.376	7.915	-36,0	44.491	40.706	24.200	-40,5
Yogur		45	42	29	-29,5	51	49	28	-43,0
Quesos		9.147	8.174	9.770	19,5	27.658	24.388	39.944	63,8
Leche condensada		24.611	23.041	26.846	16,5	40.150	37.412	47.985	28,3
Dulce de leche (manjar)		3.811	3.629	3.772	3,9	5.387	5.160	6.291	21,9
Otros		10.736	9.915	9.820	-1,0	7.743	7.115	17.819	150,5
Carnes y subproductos		241.948	222.666	198.859	-10,7	614.378	566.740	570.372	0,6
Carne bovina		4.490	4.322	4.503	4,2	24.268	23.453	30.985	32,1
Carne de ave		99.362	90.846	80.620	-11,3	201.076	182.393	187.579	2,8
Carne ovina		5.793	5.686	6.470	13,8	26.626	25.953	30.923	19,2
Carne porcina		112.085	103.569	86.242	-16,7	340.324	315.090	296.714	-5,8
Otras carnes y subproductos		20.217	18.244	21.023	15,2	22.086	19.851	24.171	21,8
Otros productos pecuarios						120.888	111.012	125.023	12,6
Embutidos y productos similares	16010000	3.862	3.610	3.787	4,9	7.054	6.593	7.922	20,2
Otros						113.834	104.419	117.101	12,1

Fuente: ODEPA con información del Servicio Nacional de Aduanas. * Cifras sujetas a revisión por informes de variación de valor (IVV). ** Unidades

Cuadro N°17									
Exportaciones forestales *									
PRODUCTOS	Código SACH	Volumen (toneladas)				Valor (miles de US\$ FOB)			
		2009	enero - noviembre			2009	enero - noviembre		
			2009	2010	Var %10/09		2009	2010	Var %10/09
Total Forestal						3.660.176	3.331.718	3.954.059	18,7
Primario						279.677	259.594	297.287	14,5
Maderas en plaquitas		3.645.267	3.389.455	4.079.383	20,4	273.745	254.190	290.773	14,4
Coníferas		0	0	0		0	0	0	
No coníferas		3.645.267	3.389.455	4.079.383	20,4	273.745	254.190	290.773	14,4
Maderas en bruto (Metros cúbicos)		35.399	33.887	527.824	1.457,6	1.798	1.510	3.536	134,1
Coníferas		33.491	32.156	501.874	1.460,7	1.301	1.101	1.380	25,3
No coníferas		1.908	1.731	25.950	1.399,1	498	409	2.156	427,1
Otros forestales						4.134	3.894	2.979	-23,5
Industrial						3.380.500	3.072.123	3.656.773	19,0
Celulosa		4.307.486	3.970.009	3.078.157	-22,5	2.011.703	1.810.965	2.202.042	21,6
Celulosa cruda conífera		388.411	346.854	254.144	-26,7	172.625	149.289	171.152	14,6
Celulosa cruda no conífera		0	0	0		0	0	0	
Celulosa Blanqueada semiblanqueada conífera		2.047.266	1.902.591	1.433.153	-24,7	1.003.414	915.809	1.055.709	15,3
Celulosa Blanqueada semiblanqueada no conífera		1.871.809	1.720.563	1.390.860	-19,2	835.664	745.867	975.182	30,7
Otros		0	0	0		0	0	0	
Maderas Aserradas ¹						430.757	394.473	491.939	24,7
Madera aserrada conífera		2.921.475	2.349.634	3.105.681		425.396	389.403	487.547	25,2
Madera aserrada no conífera		26.582	26.124	67.270		3.293	3.069	3.375	10,0
Madera aserrada otras						2.068	2.000	1.017	-49,2
Maderas elaboradas ¹						799.994	738.437	850.880	15,2
Maderas elaborada conífera						436.825	403.826	470.268	16,5
Maderas elaborada no conífera						10.994	10.093	14.627	44,9
Maderas elaborada las demás						352.175	324.518	365.985	12,8
Papel prensa (para periódico)		230.598	212.651	186.898	-12,1	137.420	127.649	110.564	-13,4
Otras forestales						625	599	1.347	124,8

Fuente: ODEPA con información del Servicio Nacional de Aduanas. * Cifras sujetas a revisión por informes de variación de valor (IVV).1/ Volumenes sin validar

Cuadro N°18

Importaciones de productos silvoagropecuarios

PRODUCTOS	Código SACH	Volumen (toneladas)				Valor (miles de US\$ CIF)			
		2009	enero - noviembre			2009	enero - noviembre		
			2009	2010	Var %10/09		2009	2010	Var %10/09
Total Importaciones						2.962.095	2.660.596	3.480.438	30,8
Primario						704.754	641.019	710.105	10,8
Maíz consumo	10059000	739.969	670.399	551.298	-17,8	144.346	130.917	125.697	-4,0
Trigo Blando	10019000	663.605	606.877	565.691	-6,8	160.743	146.452	137.271	-6,3
Trigo Duro	10011000	22.399	18.927	9.046	-52,2	6.537	5.453	2.761	-49,4
Cebada	10030000	68.997	68.997	44.240	-35,9	15.080	15.080	10.712	-29,0
Habas de soja, incluso quebrantadas	12010000	21.172	20.375	42.285	107,5	9.457	8.980	19.757	120,0
Otros productos silvoagropecuarios	-					368.591	334.138	413.906	23,9
Industrial						2.257.341	2.019.577	2.770.333	37,2
Arroz descascarillado	10062000	67	67	134	99,7	25	25	87	247,0
Arroz blanqueado	10063000	97.501	89.682	87.897	-2,0	51.326	47.163	49.385	4,7
Arroz partido	10064000	21.461	19.550	22.509	15,1	7.473	6.841	8.051	17,7
Harina de trigo	11010000	2.866	2.573	2.961	15,1	960	867	825	-4,8
Aceite de Maravilla en bruto	15121110	2.421	2.421	3.480	43,7	2.952	2.952	4.022	36,3
Aceite de Maravilla refinado	15121910	9.516	8.449	7.302	-13,6	11.581	10.113	10.855	7,3
Aceite de soja en bruto	15071000	0	0	0		0	0	0	
Aceite de soja refinado	15079000	3.830	3.202	3.114	-2,8	4.307	3.629	3.316	-8,6
Mezclas de aceites	15179000	207.950	190.453	218.736	14,9	218.469	199.345	243.246	22,0
Azúcar refinada	17019900	561.959	518.789	385.008	-25,8	261.097	236.747	238.512	0,7
Leche en polvo descremada	-	4.651	4.576	3.371	-26,3	10.230	10.065	10.490	4,2
Leche en polvo entera	-	1.662	1.462	1.257	-14,0	3.694	3.219	3.636	13,0
Quesos	-	9.243	8.551	7.145	-16,4	31.052	28.381	31.663	11,6
Carne Bovina Refrigerada	-	114.765	102.040	111.109	8,9	437.185	383.882	572.917	49,2
Carne Bovina Congelada	-	3.087	2.744	5.943	116,6	8.811	7.796	20.336	160,8
Carne Porcina	-	5.282	4.394	11.146	153,7	12.032	9.858	31.060	215,1
Carne Ave	-	35.737	31.680	58.190	83,7	48.942	42.629	95.860	124,9
Otros productos silvoagropecuarios	-					1.147.206	1.026.065	1.446.071	40,9

Fuente: ODEPA con información del Servicio Nacional de Aduanas.

Cuadro N° 19

Importaciones de insumos y maquinaria

PRODUCTOS	Código SACH	Volumen (toneladas)				Valor (miles de US\$ CIF)			
		2009	enero - noviembre			2009	enero - noviembre		
			2009	2010	Var % 10/09		2009	2010	Var % 10/09
Insumos						561.793	530.452	687.812	29,7
Fertilizantes		786.543	760.474	1.000.103	31,5	276.405	266.281	387.333	45,5
Urea	-	411.932	391.347	498.922	27,5	126.030	119.374	162.806	36,4
Superfosfatos	-	108.157	107.952	126.155	16,9	33.797	33.742	47.618	41,1
Nitrato de Amonio	-	31.405	30.798	21.432	-30,4	13.840	13.633	9.138	-33,0
Fosfato Diamónico	-	42.673	42.252	65.530	55,1	16.155	15.910	32.247	102,7
Fosfato Monoamónico	-	51.093	50.608	75.131	48,5	18.762	18.474	34.769	88,2
Otros fertilizantes	-	141.282	137.516	212.932	54,8	67.820	65.148	100.755	54,7
Agroquímicos		30.813	28.093	30.300	7,9	212.392	198.082	212.368	7,2
Herbicidas	-	8.390	7.347	6.682	-9,0	55.822	51.277	48.801	-4,8
Fungicidas	-	3.209	3.016	3.462	14,8	48.786	45.278	51.711	14,2
Insecticidas	-	6.825	6.103	6.470	6,0	61.423	57.200	57.674	0,8
Otros agroquímicos	-	12.389	11.627	13.685	17,7	46.361	44.327	54.182	22,2
Medicamentos veterinarios		2.395	2.218	2.661	20,0	52.929	47.736	62.042	30,0
Antibióticos	-	1.568	1.421	2.007	41,2	11.377	10.508	13.117	24,8
Vacunas	-	143	130	139	6,9	28.788	25.370	36.847	45,2
Otros Insumos	-	684	668	516	-22,7	12.765	11.858	12.078	1,9
Otros Insumos						20.067	18.353	26.069	42,0
Cuchillas y hojas cortantes, para madera y máquinas		536	504	382	-24,3	11.869	10.786	11.128	3,2
Sacos y talegas		3.263	3.026	5.303	75,3	8.199	7.567	14.940	97,4
Maquinaria 1/						304.561	275.250	413.798	50,3
Tractores		28.557	28.361	4.046	-85,7	40.682	36.184	68.717	89,9
Cosechadoras-trilladoras		134	122	87	-28,7	5.451	3.798	6.430	69,3
Sembradoras, plantadoras y transplantadoras		577	572	731	27,8	3.868	3.792	4.856	28,1
Otras maquinarias y herramientas						254.561	231.477	333.794	44,2

FUENTE: ODEPA con información del Servicio Nacional de Aduanas. Nota: 1_/ Unidades