



Balanza comercial de productos silvoagropecuarios

Avance mensual enero a agosto de 2017

**Balanza comercial de productos silvoagropecuarios
Avance mensual enero - agosto 2017**

**Liliana Yáñez Barrios
David Cohen Pacini**

Publicación de la Oficina de Estudios y Políticas Agrarias (Odepa)
del Ministerio de Agricultura, Gobierno de Chile

Directora y Representante Legal
Claudia Carbonell Piccardo

Se puede reproducir total o parcialmente citando la fuente



CONTACTO SIAC
800 360 990

Sistema Integral de Información
y Atención Ciudadana

INFORMATIVO PRODUCIDO Y EDITADO POR ODEPA | TEATINOS 40 | PISO 8 | SANTIAGO DE CHILE |
FONO CONSULTA: 800 360 990 FONO MESA CENTRAL:(56-2) 23973000 | odepa@odepa.gob.cl

Se autoriza la reproducción total o parcial de la información citando la fuente (Odepa).



Cuidemos nuestro planeta



www.odepa.gob.cl

Teatinos 40, piso 8. Santiago, Chile
Teléfono : (56- 2) 23973000
Fax : (56- 2) 23973111
www.odepa.gob.cl

TABLA DE CONTENIDO

Cuadro	Descripción	Página
Nº 1	Balanza de productos silvoagropecuarios	4
Nº 2	Evolución de las exportaciones silvoagropecuarias por sector	5
Nº 3	Evolución de las importaciones silvoagropecuarias por sector	6
Nº 4	Balanza de productos silvoagropecuarios por clase y subsector	7
Nº 5	Balanza de productos silvoagropecuarios por zona económica	9
Nº 6	Exportación de productos silvoagropecuarios por país de destino	11
Nº 7	Importación de productos silvoagropecuarios por país de origen	12
Nº 8	Principales productos silvoagropecuarios exportados	13
Nº 9	Principales productos silvoagropecuarios importados	14
Nº 10	Principales rubros exportados	15
Nº 11	Exportaciones de frutas	16
Nº 12	Exportaciones de semillas para siembra	18
Nº 13	Exportaciones de bulbos, flores y musgos	19
Nº 14	Exportaciones de hortalizas y tubérculos	20
Nº 15	Exportaciones de vinos y alcoholes	21
Nº 16	Exportaciones pecuarias	22
Nº 17	Exportaciones forestales	23
Nº 18	Exportaciones de insumos y maquinaria	24
Nº 19	Importaciones de productos silvoagropecuarios	25
Nº 20	Importaciones de insumos y maquinaria	26

Gráfico	Descripción	Página
Nº 1	Balanza de productos silvoagropecuarios	4
Nº 2	Evolución de las exportaciones silvoagropecuarias	5
Nº 3	Evolución de las importaciones silvoagropecuarias	6
Nº 4	Exportaciones silvoagropecuarios por clase	8
Nº 5	Exportaciones silvoagropecuarios por subsector	8
Nº 6	Exportaciones de productos silvoagropecuarios por zona económica	10
Nº 7	Importaciones de productos silvoagropecuarios por zona económica	10
Nº 8	Exportación de productos silvoagropecuarios por país de destino	11
Nº 9	Importación de productos silvoagropecuarios por país de origen	12
Nº 10	Principales productos silvoagropecuarios exportados	13
Nº 11	Principales productos silvoagropecuarios importados	14
Nº 12	Principales rubros exportados	15

Las exportaciones que no son realizadas en la modalidad "a firme" pueden ser ajustadas de acuerdo al Informe de Variación de Valor (IVV), el cual afecta directamente a cada declaración de exportación en el mes en que fueron efectuadas. Por esta razón, las cifras de exportaciones pueden experimentar modificaciones cada vez que se aplican los IVV, ocasionando, eventualmente, el ajuste de los valores de exportación.

Teatinos 40, piso 8. Santiago, Chile

Teléfono :(56- 2) 23973000

Fax :(56- 2) 23973111

www.odepa.gob.cl



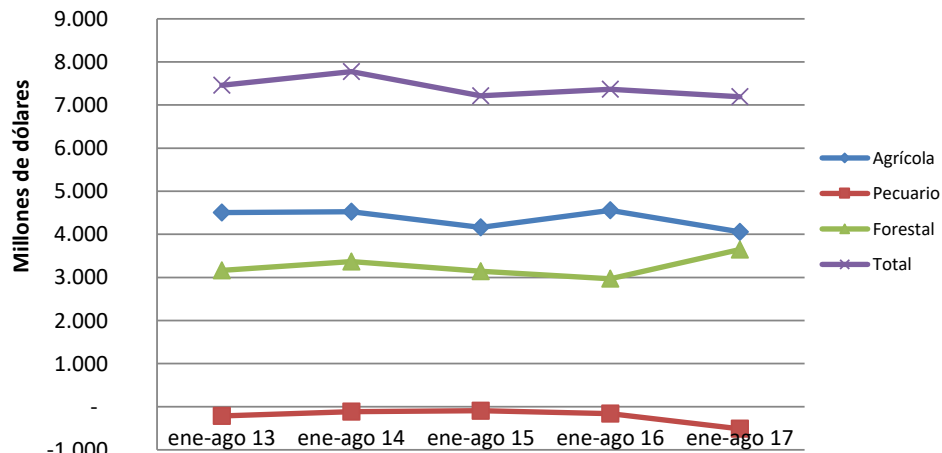
Cuadro N° 1
Balanza comercial de productos silvoagropecuarios por sector *
Chile - Mundo
Miles de dólares

Sector	2016	enero - agosto		Variación	Participación
	ene - dic	2016	2017	2017-2016	2017
Exportaciones por sector					
Total	15.212.127	10.687.178	11.016.179	3,1%	
Agrícola	9.252.135	6.709.457	6.398.738	-4,6%	58,1%
Pecuario	1.237.090	830.815	791.359	-4,7%	7,2%
Forestal	4.722.902	3.146.906	3.826.082	21,6%	34,7%
Importaciones por sector					
Total	5.136.992	3.320.241	3.824.373	15,2%	
Agrícola	3.320.072	2.153.156	2.341.401	8,7%	61,2%
Pecuario	1.562.117	988.701	1.304.351	31,9%	34,1%
Forestal	254.803	178.384	178.621	0,1%	4,7%
Balanza comercial de productos					
Total	10.075.135	7.366.937	7.191.806	-2,4%	
Agrícola	5.932.063	4.556.301	4.057.337	-11,0%	56,4%
Pecuario	-325.027	-157.886	-512.992	-224,9%	-7,1%
Forestal	4.468.099	2.968.522	3.647.461	22,9%	50,7%

Fuente: elaborado por ODEPA con información del Servicio Nacional de Aduanas;

* Cifras sujetas a revisión por informes de variación de valor (IVV).

Gráfico N° 1
Evolución balanza de productos silvoagropecuarios



Fuente: elaborado po Odepa con información del Servicio Nacional de Aduanas

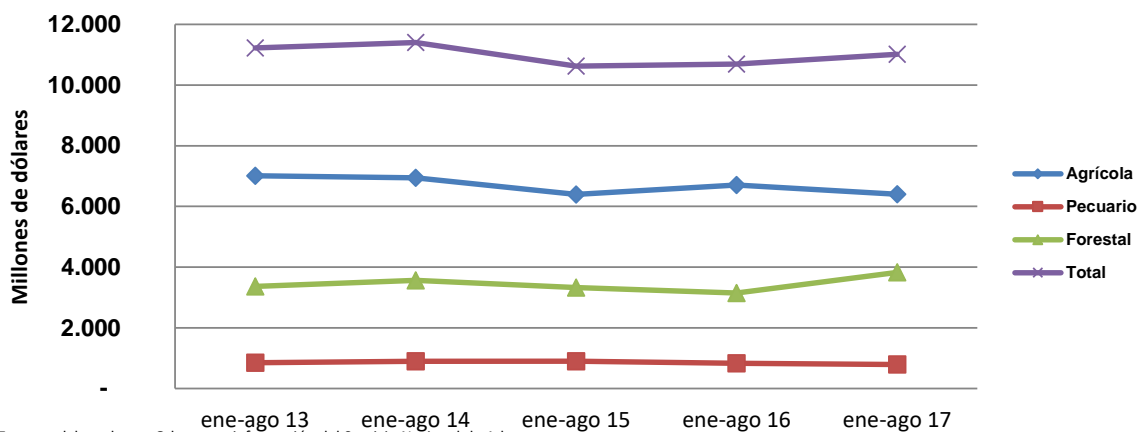
Cuadro N° 2
Evolución de las exportaciones silvoagropecuarias por sector*
Chile - Mundo
Miles de dólares

Sector	enero - agosto				
	2013	2014	2015	2016	2017
Agrícola	7.011.058	6.945.334	6.396.347	6.709.457	6.398.738
Pecuario	848.617	894.081	900.253	830.815	791.359
Forestal	3.360.870	3.562.840	3.327.771	3.146.906	3.826.082
Total	11.220.545	11.402.255	10.624.371	10.687.178	11.016.179

Fuente: elaborado por Odepa con información del Servicio Nacional de Aduanas

* Cifras sujetas a revisión por informes de variación de valor (IVV).

Gráfico N° 2
Evolución de las exportaciones silvoagropecuarias



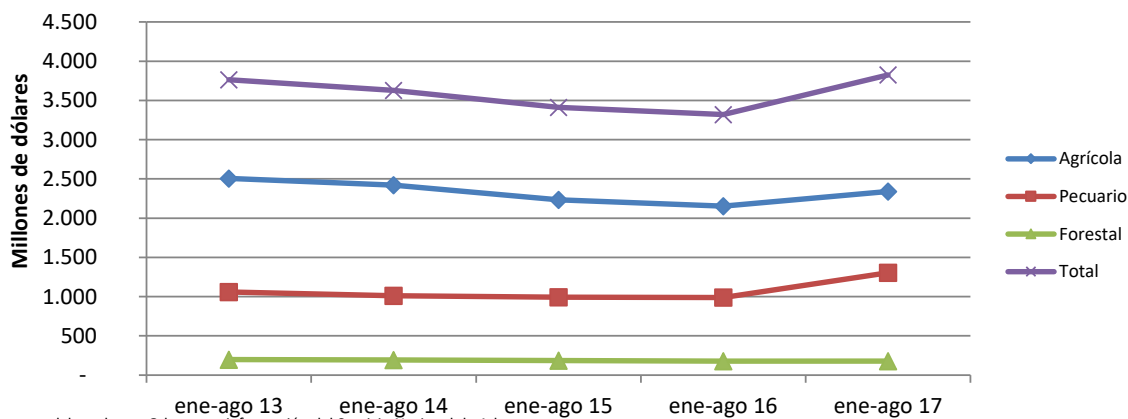
Fuente: elaborado por Odepa con información del Servicio Nacional de Aduanas

Cuadro N° 3
Evolución de las importaciones silvoagropecuarias por sector
Chile - Mundo
Miles de dólares

Sector	enero - agosto				
	2013	2014	2015	2016	2017
Agrícola	2.506.473	2.422.159	2.232.962	2.153.156	2.341.401
Pecuario	1.059.952	1.011.113	992.447	988.701	1.304.351
Forestal	198.333	193.599	185.123	178.384	178.621
Total	3.764.758	3.626.871	3.410.532	3.320.241	3.824.373

Fuente: elaborado por Odepa con información del Servicio Nacional de Aduanas

Gráfico N° 3
Evolución de las importaciones silvoagropecuarias



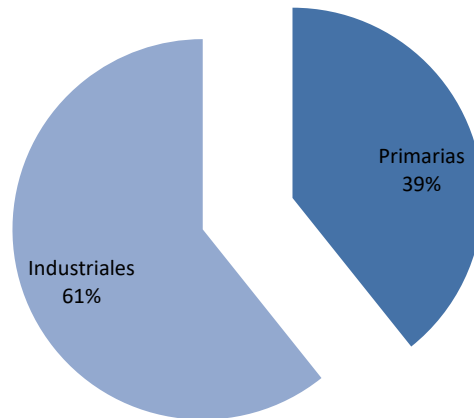
Fuente: elaborado por Odepa con información del Servicio Nacional de Aduanas

Cuadro N° 4
Balanza comercial de productos silvoagropecuarios por clase y sector*
Chile - Mundo
Miles de dólares

Clase y sector	2016	enero - agosto		Variación	Participación
		2016	2017	2017-2016	2017
Exportaciones por clase y sector					
Total silvoagropecuario	15.212.127	10.687.178	11.016.179	3,1%	
Productos primarios	6.134.282	4.655.007	4.326.201	-7,1%	39,3%
Agrícola	5.683.553	4.354.955	4.002.256	-8,1%	92,5%
Pecuario	89.600	63.755	60.683	-4,8%	1,4%
Forestal	361.129	236.297	263.262	11,4%	6,1%
Productos industriales	9.077.846	6.032.171	6.689.980	10,9%	60,7%
Agrícola	3.568.582	2.354.502	2.396.483	1,8%	35,8%
Pecuario	1.147.491	767.060	730.676	-4,7%	10,9%
Forestal	4.361.773	2.910.609	3.562.821	22,4%	53,3%
Importaciones por clase y sector					
Total silvoagropecuario	5.136.992	3.320.241	3.824.373	15,2%	
Productos primarios	1.040.992	668.268	764.549	14,4%	20,0%
Agrícola	985.288	630.919	717.635	13,7%	93,9%
Pecuario	37.755	25.925	35.121	35,5%	4,6%
Forestal	17.949	11.424	11.793	3,2%	1,5%
Productos industriales	4.096.000	2.651.971	3.059.823	15,4%	80,0%
Agrícola	2.334.784	1.522.237	1.623.766	6,7%	53,1%
Pecuario	1.524.362	962.775	1.269.230	31,8%	41,5%
Forestal	236.854	166.959	166.827	-0,1%	5,5%
Balanza comercial de productos					
Total silvoagropecuario	10.075.135	7.366.937	7.191.806	-2,4%	
Primario	5.093.290	3.986.739	3.561.652	-10,7%	49,5%
Agrícola	4.698.265	3.724.036	3.284.621	-11,8%	92,2%
Pecuario	51.845	37.830	25.562	-32,4%	0,7%
Forestal	343.180	224.873	251.469	11,8%	7,1%
Industrial	4.981.846	3.380.200	3.630.157	7,4%	50,5%
Agrícola	1.233.798	832.265	772.717	-7,2%	21,3%
Pecuario	-376.871	-195.715	-538.554	-175,2%	-14,8%
Forestal	4.124.919	2.743.650	3.395.994	23,8%	93,5%

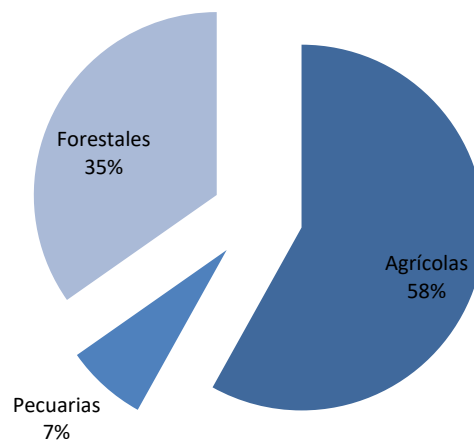
Fuente: elaborado por Odepa con información del Servicio Nacional de Aduanas
* Cifras sujetas a revisión por informes de variación de valor (IVV).

Gráfico Nº 4
Exportaciones silvoagropecuarias por clase
Participación enero - agosto 2017



Fuente: elaborado por Odepa con información del Servicio Nacional de Aduanas

Gráfico Nº 5
Exportaciones silvoagropecuarias por sector
Participación enero - agosto 2017



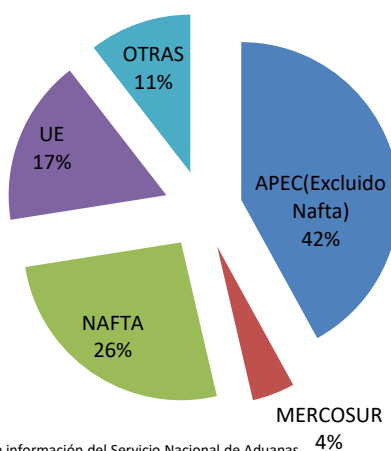
Fuente: elaborado por Odepa con información del Servicio Nacional de Aduanas

Cuadro N° 5				
Balanza de productos silvoagropecuarios por zona económica *				
Miles de dólares				
Zona económica		Exportaciones	Importaciones	Saldo
APEC (Excluido NAFTA)				
	2016	5.837.486	380.548	5.456.938
	ene-ago 2016	3.961.134	256.880	3.704.254
	ene-ago 2017	4.626.750	307.066	4.319.684
	Var. (%) 2017/2016	16,8	19,5	16,6
UE (28)				
	2016	2.633.724	587.665	2.046.059
	ene-ago 2016	1.869.789	390.820	1.478.969
	ene-ago 2017	1.872.585	495.369	1.377.215
	Var. (%) 2017/2016	0,1	26,8	-6,9
MERCOSUR				
	2016	668.856	2.530.666	-1.861.810
	ene-ago 2016	427.336	1.658.144	-1.230.808
	ene-ago 2017	480.128	1.860.361	-1.380.233
	Var. (%) 2017/2016	12,4	12,2	12,1
NAFTA				
	2016	4.550.476	1.156.598	3.393.878
	ene-ago 2016	3.342.938	711.777	2.631.161
	ene-ago 2017	2.880.360	844.980	2.035.380
	Var. (%) 2017/2016	-13,8	18,7	-22,6
Otras				
	2016	1.521.584	481.515	1.040.070
	ene-ago 2016	1.085.982	302.621	783.361
	ene-ago 2017	1.156.356	316.597	839.759
	Var. (%) 2017/2016	6,5	4,6	7,2
Balanza comercial de productos				
	2016	15.212.127	5.136.992	10.075.135
	ene-ago 2016	10.687.178	3.320.241	7.366.937
	ene-ago 2017	11.016.179	3.824.373	7.191.806
	Var. (%) 2017/2016	3,1	15,2	-2,4

Fuente: elaborado por Odepa con información del Servicio Nacional de Aduanas.

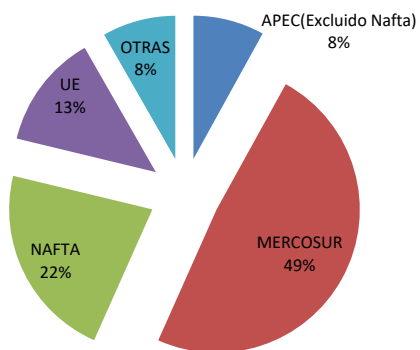
* Cifras sujetas a revisión por informes de variación de valor (IVV).

Gráfico N° 6
Exportación de productos silvoagropecuarios por zona económica
Participación enero - agosto 2017



Fuente: elaborado por Odepa con información del Servicio Nacional de Aduanas

Gráfico N° 7
Importación de productos silvoagropecuarios por zona económica
Participación enero - agosto 2017



Fuente: elaborado por Odepa con información del Servicio Nacional de Aduanas

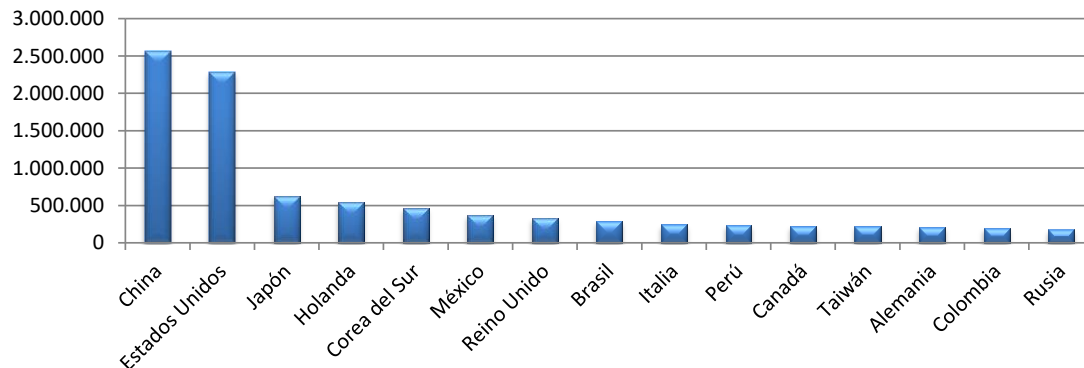
Cuadro N°6
Exportación de productos silvoagropecuarios por país de destino*

País	2016	enero - agosto		Variación	Participación
		2016	2017	2017-2016	2017
China	3.084.153	2.032.973	2.564.608	26,2%	23,3%
Estados Unidos	3.592.360	2.661.283	2.283.785	-14,2%	20,7%
Japón	859.725	583.550	621.591	6,5%	5,6%
Holanda	839.657	589.387	544.507	-7,6%	4,9%
Corea del Sur	649.607	464.499	464.154	-0,1%	4,2%
México	618.264	427.333	373.243	-12,7%	3,4%
Reino Unido	535.365	377.581	332.270	-12,0%	3,0%
Brasil	451.941	298.470	292.013	-2,2%	2,7%
Italia	282.725	214.337	245.717	14,6%	2,2%
Perú	330.738	222.874	239.508	7,5%	2,2%
Canadá	339.852	254.321	223.332	-12,2%	2,0%
Taiwán	270.119	207.054	220.009	6,3%	2,0%
Alemania	267.784	187.746	209.978	11,8%	1,9%
Colombia	276.947	183.297	197.088	7,5%	1,8%
Rusia	154.023	117.998	175.606	48,8%	1,6%
Otros países	2.658.868	1.864.473	2.028.770	8,8%	18,4%
TOTAL	15.212.127	10.687.178	11.016.179	3,1%	100,0%

Fuente: elaborado por Odepa con información del Servicio Nacional de Aduanas.

* Cifras sujetas a revisión por informes de variación de valor (IVV).

Gráfico N° 8
Exportación de productos silvoagropecuarios por país de destino
Miles de dólares enero - agosto 2017



Fuente: elaborado por Odepa con información del Servicio Nacional de Aduanas

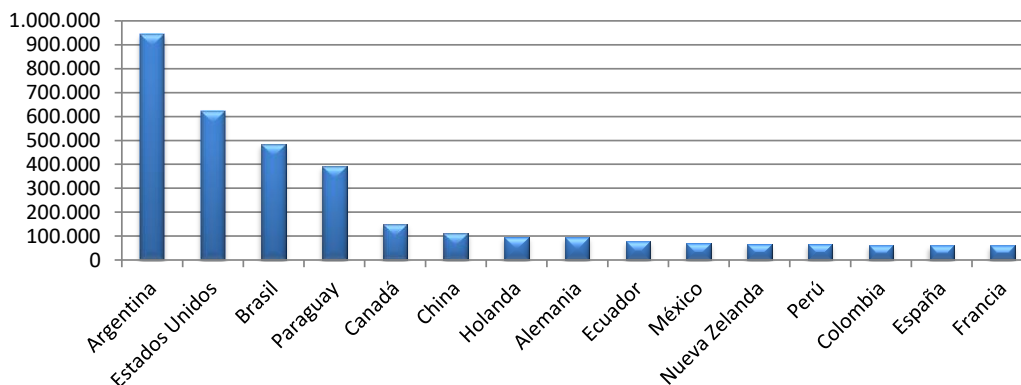
Cuadro N° 7
Importación de productos silvoagropecuarios por país de origen *

Miles de dólares CIF

País	2016	enero - agosto		Variación 2017-2016	Participación 2017
		2016	2017		
Argentina	1.159.527	773.316	943.496	22,0%	24,7%
Estados Unidos	891.591	528.292	624.296	18,2%	16,3%
Brasil	776.937	496.147	485.367	-2,2%	12,7%
Paraguay	525.433	342.694	392.912	14,7%	10,3%
Canadá	154.418	115.508	149.810	29,7%	3,9%
China	165.191	113.810	113.492	-0,3%	3,0%
Holanda	93.473	61.370	97.915	59,5%	2,6%
Alemania	102.524	67.181	93.765	39,6%	2,5%
Ecuador	114.776	70.462	78.645	11,6%	2,1%
México	110.589	67.977	70.873	4,3%	1,9%
Nueva Zelanda	51.514	32.989	68.425	107,4%	1,8%
Perú	96.653	67.146	68.310	1,7%	1,8%
Colombia	66.339	42.156	61.506	45,9%	1,6%
España	78.531	50.628	60.855	20,2%	1,6%
Francia	81.597	59.884	59.490	-0,7%	1,6%
Otros países	667.900	430.682	455.217	5,7%	11,9%
TOTAL	5.136.992	3.320.241	3.824.373	15,2%	100,0%

Fuente: elaborado por Odepa con información del Servicio Nacional de Aduanas.

Gráfico N° 9
Importación de productos silvoagropecuarios por país de origen
Miles de dólares enero - agosto 2017



Fuente: elaborado por Odepa con información del Servicio Nacional de Aduanas

Cuadro N° 8
Principales productos silvoagropecuarios exportados*
Miles de dólares FOB

Producto	Código SACH	2016	enero - agosto		Variación	Participación
		ene-dic	2016	2017	2017-2016	2017
Pasta química de coníferas a la sosa (soda) o al sulfato, excepto para dis	47032100	1.153.192	778.967	1.367.404	75,5%	12,4%
Uvas frescas	08061000	1.395.467	1.321.296	1.067.707	-19,2%	9,7%
Vino con denominación de origen	22042110	1.427.482	930.940	977.380	5,0%	8,9%
Pasta química de maderas distintas a las coníferas, a la sosa (soda) o al	47032900	1.010.807	678.779	720.178	6,1%	6,5%
Manzanas frescas	08081000	704.070	623.819	533.541	-14,5%	4,8%
Madera simplemente aserrada de pino insigne	44071112	0	0	364.590		3,3%
Arándanos rojos, azules, mirtilos y demás frutos del género Vaccinium	08104000	645.737	450.568	349.766	-22,4%	3,2%
Las demás cerezas dulces frescas	08092919	838.375	460.116	296.706	-35,5%	2,7%
Las demás maderas en plaquitas o partículas no coníferas	44012200	349.196	227.801	249.860	9,7%	2,3%
Las demás carnes porcinas congeladas	02032900	300.575	195.428	228.997	17,2%	2,1%
Las demás con las dos hojas externas de madera de coníferas	44123900	0	0	213.388		1,9%
Los demás vinos con capacidad mayor a 2 lts	22042990	303.293	196.053	209.001	6,6%	1,9%
Nueces de nogal con cáscara, frescas o secas	08023100	95.447	89.000	189.820	113,3%	1,7%
Pasta química de coníferas a la sosa (soda) o al sulfato, excepto para dis	47031100	241.419	162.053	182.335	12,5%	1,7%
Listones y molduras de madera para muebles de coníferas	44091020	237.724	158.926	169.951	6,9%	1,5%
Los demás productos		6.509.344	4.413.430	3.895.554	-11,7%	35,4%
TOTAL		15.212.127	10.687.178	11.016.179	3,1%	100,0%

Fuente: elaborado por Odepa con información del Servicio Nacional de Aduanas.
 * Cifras sujetas a revisión por informes de variación de valor (IVV).

Gráfico N° 10
Principales productos silvoagropecuarios exportados
Miles de dólares enero - agosto 2017



Fuente: elaborado por Odepa con información del Servicio Nacional de Aduanas

Cuadro N° 9
Principales productos silvoagropecuarios importados

Producto	Código SACH	Miles de dólares CIF			Variación 2017-2016	Participación 2017
		2016	enero - agosto			
		ene-dic	2016	2017		
Carne bovina deshuesada fresca o refrigerada	02013000	817.252	506.204	584.355	15,4%	15,3%
Tortas y residuos de soja	23040000	261.671	177.270	179.392	1,2%	4,7%
Maíz para consumo	10059020	276.017	167.171	145.916	-12,7%	3,8%
Cerveza de malta	22030000	168.949	103.661	133.104	28,4%	3,5%
Trozos y despojos comestibles de gallo o gallina, congelados	02071400	124.911	82.762	114.592	38,5%	3,0%
Las demás carnes porcinas congeladas	02032900	111.502	63.320	110.007	73,7%	2,9%
Azúcar refinada	17019900	154.115	100.190	104.500	4,3%	2,7%
Las demás preparaciones alimenticias nencop	21069090	126.608	83.708	88.799	6,1%	2,3%
Los demás quesos	04069000	60.042	35.275	87.705	148,6%	2,3%
Trigo pan argentino (Triticum aestivum) para consumo, con contenido de	10019943	24.493	22.571	83.718	270,9%	2,2%
Las demás preparaciones de los tipos utilizados para la alimentación de l	23099090	93.577	64.079	75.201	17,4%	2,0%
Aceite de girasol refinado	15121910	67.080	44.010	74.235	68,7%	1,9%
Aceite de soja refinado	15079000	134.701	88.705	60.638	-31,6%	1,6%
Mezclas de aceites, animales o vegetales y animales con vegetales	15179000	84.789	62.083	58.998	-5,0%	1,5%
Concentrados de proteínas y sustancias texturadas	21061000	87.611	60.226	57.331	-4,8%	1,5%
Los demás productos		2.543.674	1.659.005	1.865.881	12,5%	48,8%
TOTAL		5.136.992	3.320.241	3.824.373	15,2%	100,0%

Fuente: elaborado por Odepa con información del Servicio Nacional de Aduanas.

Gráfico N° 11
Principales productos silvoagropecuarios importados
Miles de dólares enero - agosto 2017



Fuente: elaborado por Odepa con información del Servicio Nacional de Aduanas

Cuadro N° 10

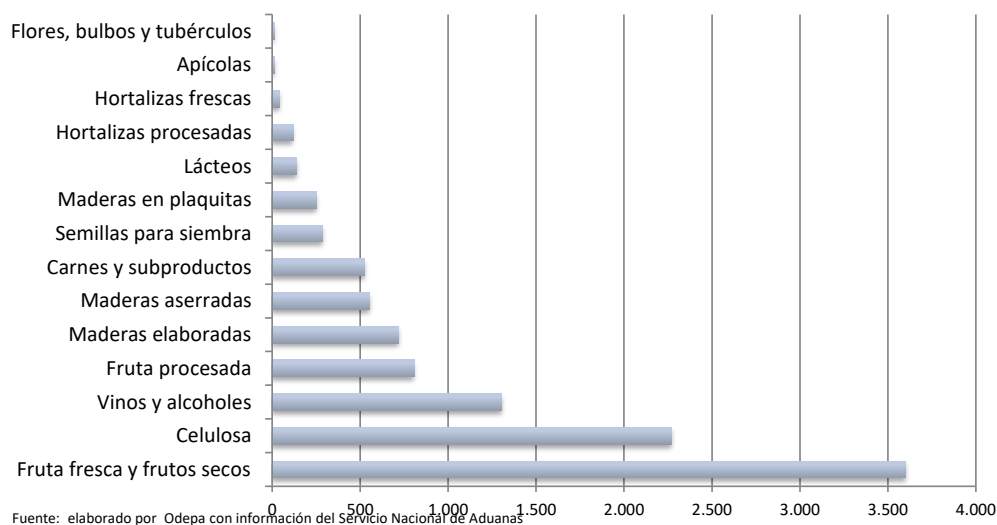
Principales rubros exportados

Rubro	Volumen (toneladas/miles de litros ¹)				Valor (miles de USD FOB)*				
	2016		enero - agosto		2016		enero - agosto		
	2016	2017	Var % 17/16	2016	2017	Var % 17/16	Partc. 2017		
Exportaciones totales					15.212.127	10.687.178	11.016.179	3,1%	
Fruta fresca y frutos secos	2.702.132	2.240.392	2.261.353	0,9%	5.232.137	3.985.687	3.599.915	-9,7%	32,7%
Celulosa	4.652.467	3.076.005	2.993.415	-2,7%	2.405.419	1.619.800	2.269.968	40,1%	20,6%
Vinos y alcoholes	916.638	605.231	614.675	1,6%	1.874.925	1.212.332	1.303.628	7,5%	11,8%
Fruta procesada	629.505	418.341	424.522	1,5%	1.260.127	867.156	806.609	-7,0%	7,3%
Maderas elaboradas	-	-	-	-	1.093.188	720.558	717.238	-0,5%	6,5%
Maderas aserradas	-	-	-	-	823.317	543.227	551.433	1,5%	5,0%
Carnes y subproductos	313.805	211.237	188.088	-11,0%	867.947	584.793	524.130	-10,4%	4,8%
Semillas para siembra	47.339	45.114	44.059	-2,3%	302.832	274.388	286.020	4,2%	2,6%
Maderas en plaquitas	5.255.234	3.281.257	3.821.992	16,5%	349.196	227.801	250.833	10,1%	2,3%
Lácteos	83.446	56.388	59.079	4,8%	169.372	113.993	139.671	22,5%	1,3%
Hortalizas procesadas	145.720	88.831	97.691	10,0%	188.312	118.344	119.040	0,6%	1,1%
Hortalizas frescas	35.939	32.500	35.466	9,1%	48.902	38.207	41.725	9,2%	0,4%
Apícolas	7.136	6.014	4.861	-19,2%	21.132	17.711	15.184	-14,3%	0,1%
Flores, bulbos y tubérculos	148.501	64.366	84.069	30,6%	36.713	11.265	11.697	3,8%	0,1%

Fuente: elaborado por Odepa con información del Servicio Nacional de Aduanas. * Cifras sujetas a revisión por informes de variación de valor (IVV).

Nota ¹: volumen de vinos y alcoholes en miles de litros.

Gráfico N° 12
Principales rubros exportados
Millones de dólares enero - agosto 2017



Cuadro N° 11

Exportaciones de frutas *

Productos	Volumen (toneladas)				Valor (miles de USD FOB)			
	2016	enero - agosto		Var % 17/16	2016	enero - agosto*		Var % 17/16
		2016	2017			2016	2017	
Total frutas	3.331.637	2.658.733	2.685.875	1,0	6.492.264	4.852.843	4.406.524	-9,2
Primario	2.702.132	2.240.392	2.261.353	0,9	5.232.137	3.985.687	3.599.915	-9,7
Fruta fresca	2.633.733	2.186.796	2.180.925	-0,3	4.858.681	3.723.288	3.153.504	-15,3
Uvas	709.617	672.473	693.885	3,2	1.395.467	1.321.296	1.067.707	-19,2
Manzanas	764.751	673.199	626.857	-6,9	704.070	623.819	533.541	-14,5
Kiwis	181.940	159.575	161.415	1,2	170.775	148.681	165.535	11,3
Paltas (aguacates)	147.125	45.955	57.599	25,3	371.653	113.629	144.263	27,0
Ciruelas	115.162	113.018	96.628	-14,5	150.598	147.765	131.001	-11,3
Peras	128.703	119.476	143.907	20,4	121.123	113.461	128.297	13,1
Arándanos	113.989	76.765	68.893	-10,3	645.737	450.568	349.766	-22,4
Nectarines	59.921	53.869	55.475	3,0	80.587	71.573	68.199	-4,7
Melocotones (duraznos)	32.046	26.531	20.728	-21,9	47.269	38.591	26.327	-31,8
Limones	75.589	58.655	68.265	16,4	95.819	76.772	85.564	11,5
Mandarinas, clementinas, <i>wilking</i> e híbridas	96.583	56.292	75.123	33,5	133.423	73.491	82.413	12,1
Cerezas	118.402	60.917	37.914	-37,8	852.392	471.729	298.014	-36,8
Naranjas	75.225	57.696	65.630	13,8	59.990	46.294	54.617	18,0
Otros	14.680	12.375	8.604	-30,5	29.776	25.619	18.259	-28,7
Frutos secos	68.398	53.597	80.428	50,1	373.456	262.399	446.411	70,1
Almendras con cáscara, frescas o secas	92	81	84	4,3	468	406	451	11,1
Almendras sin cáscara	6.515	4.006	3.523	-12,0	47.404	29.333	26.873	-8,4
Avellanas con cáscara, frescas o secas	207	109	67	-38,7	915	491	282	-42,6
Avellanas sin cáscara, frescas o secas	6.589	4.640	7.046	51,8	79.149	58.199	67.744	16,4
Castañas, frescas o secas, incluso sin cáscara	1.432	1.174	1.122	-4,4	1.405	1.192	1.376	15,5
Cocos	128	114	49	-56,8	496	438	226	-48,4
Nueces de nogal con cáscara	34.772	32.906	52.307	59,0	95.447	89.000	189.820	113,3
Nueces de nogal sin cáscara	18.661	10.566	16.229	53,6	148.155	83.330	159.639	91,6
Pistachos	2	1	0		17	11	0	
Los demás frutos de cáscara, frescos o secos, incluso	0	0	0		0	0	0	

Fuente: elaborado por Odepa con información del Servicio Nacional de Aduanas. * Cifras 2017 con ajuste parcial de informes de variación de valor (IVV).

Cuadro N° 11 (continuación)

Productos	Volumen (toneladas)				Valor (miles de USD FOB)			
	2016	enero - agosto			2016	enero - agosto		
		2016	2017	Var % 17/16		2016	2017	Var % 17/16
Industrial	629.505	418.341	424.522	1,5	1.260.127	867.156	806.609	-7,0
Compotas	167.236	113.167	119.682	5,8	173.463	119.648	115.545	-3,4
Damascos	638	635	881	38,9	941	935	1.136	21,5
Duraznos	40.977	27.167	26.319	-3,1	40.202	27.360	25.331	-7,4
Las demás confituras, jaleas y mermeladas, puré y pa	26.894	17.700	21.374	20,8	25.942	17.505	17.597	0,5
Otras	98.727	67.665	71.107	5,1	106.378	73.848	71.480	-3,2
Conservas	75.975	45.313	49.151	8,5	122.785	77.734	80.781	3,9
Aceitunas	298	282	1.064	276,8	452	409	2.103	413,5
Cerezas	4.518	2.878	3.072	6,7	11.023	7.116	7.956	11,8
Damascos	28	24	41	69,2	49	42	73	73,3
Duraznos	66.022	39.410	42.013	6,6	84.684	52.830	54.385	2,9
Las demás frutas preparadas o conservadas	2.583	1.196	1.127	-5,8	11.080	5.993	6.654	11,0
Los demás frutos de cáscara y semillas, incluidas las	1.163	855	822	-3,8	13.226	10.124	8.008	-20,9
Mezclas preparadas o conservadas	0	0	0		0	0	0	
Peras	1.066	456	800	75,6	1.344	624	978	56,7
Otras conservas	296	211	211	0,2	927	595	625	5,0
Congelados	124.565	99.697	96.009	-3,7	398.815	320.710	243.645	-24,0
Arándanos	36.774	29.396	28.468	-3,2	143.733	114.496	84.135	-26,5
Frambuesas	29.506	24.065	20.459	-15,0	112.405	93.028	57.253	-38,5
Frutillas	19.279	14.301	17.980	25,7	42.643	32.089	38.885	21,2
Moras	17.912	15.499	11.641	-24,9	40.525	35.250	20.332	-42,3
Zarzamoras, mora-frambuesas y grosellas	4.140	3.057	2.483	-18,8	13.935	10.278	7.892	-23,2
Las demás	16.954	13.379	14.977	11,9	45.574	35.571	35.149	-1,2
Deshidratados	135.766	84.093	87.330	3,8	324.496	203.366	215.667	6,0
Ciruelas secas	70.082	42.551	47.836	12,4	158.159	98.715	108.311	9,7
Manzanas	4.852	2.913	2.974	2,1	27.830	17.058	17.246	1,1
Mosquetas	4.763	2.713	3.874	42,8	17.654	10.073	13.092	30,0
Pasas	55.600	35.607	32.392	-9,0	117.023	74.540	74.779	0,3
Otros deshidratados	470	309	254	-17,8	3.831	2.979	2.239	-24,8
Extracción de aceites	11.738	6.274	8.076	28,7	62.358	33.729	45.063	33,6
Aceite de oliva, virgen	10.686	5.577	7.707	38,2	46.926	24.752	36.481	47,4
Aceite de rosa mosqueta y sus fracciones	215	134	101	-24,4	11.339	6.188	6.824	10,3
Aceite de palta	5	1	10	650,3	77	24	126	425,7
Otros	832	561	258	-54,1	4.016	2.766	1.632	-41,0
Jugos	111.488	67.971	62.994	-7,3	165.218	104.563	95.456	-8,7
Manzanas	63.244	36.612	41.253	12,7	75.555	44.176	47.270	7,0
Uva (Incluido el mosto)	36.327	23.716	13.468	-43,2	55.075	35.641	26.509	-25,6
Naranja	117	65	94	45,2	212	119	105	-12,0
Otros jugos	11.801	7.579	8.179	7,9	34.377	24.628	21.572	-12,4
Otras frutas	2.738	1.826	1.279	-29,9	12.991	7.406	10.453	41,1

Fuente: elaborado por Odepa con información del Servicio Nacional de Aduanas. * Cifras sujetas a revisión por informes de variación de valor (IVV).

Cuadro N° 12

Exportaciones de semillas para siembra *

Productos	Volumen (toneladas)				Valor (miles de USD FOB)			
	2016	enero - agosto		Var % 17/16	2016	enero - agosto		Var % 17/16
		2016	2017			2016	2017	
Total semillas	47.339	45.114	44.059	-2,3	302.832	274.388	286.020	4,2
Papas	1.390	965	715	-25,9	1.481	1.035	685	-33,8
Arvejas	26	26	340	1.212,6	77	77	467	504,1
Porotos y frejoles	1.936	1.825	1.658	-9,1	5.166	4.773	4.910	2,9
Maíz dulce	478	432	163	-62,3	6.991	6.296	2.570	-59,2
Trigo duro	23	23	0		20	20	0	
Cebada	46	46	7	-84,5	13	13	14	4,2
Maíz	23.431	23.028	21.724	-5,7	84.410	82.264	79.976	-2,8
Avena	2.841	2.841	710	-75,0	2.232	2.232	553	-75,2
Sorgo de grano	86	86	0	-100,0	245	245	1	-99,6
Habas de soja	5.068	5.056	7.698	52,2	9.346	9.310	13.116	40,9
Nabo	6.146	6.145	4.477	-27,1	18.709	18.707	13.804	-26,2
Girasol	1.852	1.750	4.577	161,6	9.898	9.242	18.807	103,5
Mostaza	69	69	21	-69,9	193	193	60	-69,1
Cártamo	0	0	0		0	0	0	
Amapola	0	0	0		0	0	0	
Remolacha azucarera para siembra	55	55	0		403	403	0	
Forrajera	445	243	324	33,3	2.056	834	1.258	51,0
Hortalizas	1.309	986	1.043	5,7	142.245	123.162	137.242	11,4
Semillas, frutos y esporas, para siembra	48	40	20	-50,3	859	460	845	83,9
Semillas de plantas herbáceas usadas principalmente	20	16	12	-23,2	11.855	9.945	10.156	2,1
Las demás semillas	2.071	1.482	571	-61,5	6.634	5.176	1.558	-69,9

Fuente: elaborado por Odepa con información del Servicio Nacional de Aduanas. * Cifras sujetas a revisión por informes de variación de valor (IVV).

Cuadro N° 13

Exportaciones de bulbos, flores de corte y musgos *

Productos	Volumen (toneladas/unidades)				Valor (miles de USD FOB)			
	2016	enero - agosto		Var % 17/16	2016	enero - agosto		Var % 17/16
		2016	2017			2016	2017	
Total flores/bulbos/musgos	148.501	64.366	84.069	30,6	36.713	11.265	11.697	3,8
Bulbos en reposo vegetativo ¹	143.013	59.086	79.602	34,7	29.581	8.460	9.166	8,3
Bulbos de liliium	113.471	29.545	40.200	36,1	25.964	4.842	6.253	29,1
Bulbos de tulipán	29.541	29.541	36.681	24,2	3.617	3.617	2.829	-21,8
Bulbos de cala	0	0	0		0	0	0	
Los demás bulbos en reposo	0	0	2.722		0	0	84	
Bulbos en vegetación o en flor ¹	5.123	5.123	4.249	-17,1	668	668	596	-10,8
Bulbos de liliium	5.020	5.020	3.474	-30,8	646	646	562	-13,0
Bulbos de tulipán	0	0	775		0	0	34	
Los demás bulbos	102	102	0		22	22	0	
Flores de corte	258	88	81	-7,9	5.866	1.700	1.376	-19,1
Azucenas frescas	0	0	0		1	1	0	
Tulipán	12	3	0	-84,9	193	46	9	-80,2
Peonías	124	9	8	-6,2	3.114	240	206	-14,2
Calas	2	2	1	-48,7	36	34	19	-45,6
Las demás flores	120	75	72	-4,2	2.523	1.380	1.142	-17,2
Musgos y líquenes	107	69	137	97,9	598	437	559	27,9
Los demás follajes frescos	0	0	0		0	0	0	

Fuente: elaborado por Odepa con información del Servicio Nacional de Aduanas. * Cifras sujetas a revisión por informes de variación de valor (IVV). 1/ Unidades

Cuadro N° 14

Exportaciones de hortalizas y tubérculos *

Productos	Volumen (toneladas)				Valor (miles de USD FOB)			
	2016	enero - agosto		Var % 17/16	2016	enero - agosto		Var % 17/16
		2016	2017			2016	2017	
Total hortalizas y tubérculos	181.659	121.331	133.158	9,7	237.214	156.551	160.765	2,7
Primario	35.939	32.500	35.466	9,1	48.902	38.207	41.725	9,2
Achicorias, radicchios	154	154	10	-93,5	131	131	4	-96,8
Ajos	10.469	7.198	7.800	8,4	32.619	22.574	23.802	5,4
Alcachofas	0	0	0		0	0	0	
Cebollas	21.342	21.342	21.943	2,8	12.371	12.371	9.561	-22,7
Chalotes	0	0	0		0	0	0	
Espárragos	1	1	0	-25,1	7	7	3	-59,9
Judías (porotos)	0	0	0		0	0	0	
Lechugas	1	0	3	450,5	4	1	9	525,8
Melones frescos	34	34	0	-98,9	30	30	0	-98,8
Orégano, fresco o seco	393	242	396	64,0	1.592	1.001	1.615	61,4
Papas, excepto para siembra	2.472	2.472	4.762	92,6	1.034	1.034	1.074	3,9
Pimientos frescos o refrigerados	154	154	1	-99,6	229	228	3	-98,9
Tomates	25	25	213	769,5	28	26	230	770,1
Zanahorias y nabos	579	579	1	-99,9	462	462	1	-99,8
Zapallos	247	247	270	9,1	134	134	5.224	3.792,6
Otras hortalizas	68	53	67	27,5	259	206	200	-3,2
Industrial	145.720	88.831	97.691	10,0	188.312	118.344	119.040	0,6
Congelados	18.764	11.225	9.253	-17,6	53.501	32.585	30.320	-7,0
Conservas	3.716	2.253	1.799	-20,2	10.909	6.808	7.131	4,7
Deshidratados	1.927	1.335	1.172	-12,2	9.262	6.799	5.251	-22,8
Pastas pulpas y jugos	121.313	74.017	85.467	15,5	114.640	72.153	76.338	5,8

Fuente: elaborado por Odepa con información del Servicio Nacional de Aduanas. * Cifras sujetas a revisión por informes de variación de valor (IVV).

Cuadro N° 15

Exportaciones de vinos y alcoholes *

Productos	Volumen (miles de litros)				Valor (miles de USD FOB)			
	2016	enero - agosto			2016	enero - agosto		
		2016	2017	Var % 17/16		2016	2017	Var % 17/16
Total vinos y alcoholes	916.638	605.231	614.675	1,6	1.874.925	1.212.332	1.303.628	7,5
Vino con denominación de origen	451.067	294.758	309.446	5,0	1.427.482	930.940	977.363	5,0
Chardonnay	35.720	23.118	23.099	-0,1	110.765	72.324	71.295	-1,4
Chenin Blanc	3	0	2		8	0	7	
Pedro Jiménez	80	63	34	-45,6	274	213	118	-44,9
Pinot Blanc	85	32	84	160,5	209	90	307	241,8
Riesling y Viognier	2.078	1.536	1.282	-16,5	6.849	5.008	4.060	-18,9
Sauvignon Blanc	50.404	32.720	31.323	-4,3	143.266	94.293	87.408	-7,3
Los demás vinos blancos	4.265	2.535	2.406	-5,1	11.134	6.795	7.153	5,3
Mezclas de vinos blancos	38.353	27.068	26.947	-0,4	99.525	70.197	72.101	2,7
Cabernet Franc	102	68	74	9,1	717	444	522	17,6
Cabernet Sauvignon	84.952	53.303	61.472	15,3	287.403	180.596	208.156	15,3
Carménère	26.330	16.400	20.313	23,9	94.332	58.702	69.723	18,8
Cot (Malbec)	3.135	1.965	2.241	14,0	11.845	7.476	7.912	5,8
Merlot	33.401	21.790	23.826	9,3	90.455	59.864	63.886	6,7
Pinot Noir	9.971	6.433	7.557	17,5	40.137	26.342	28.350	7,6
Syrah	8.250	5.397	5.233	-3,0	34.140	22.258	22.576	1,4
Los demás vinos tintos	3.070	2.003	1.250	-37,6	9.554	6.110	5.256	-14,0
Mezclas de vino tinto	142.703	94.725	96.192	1,5	465.923	306.185	312.246	2,0
Los demás vinos (con D.O.)	8.167	5.604	6.111	9,1	20.946	14.042	16.286	16,0
Otros vinos y alcoholes	465.571	310.473	305.228	-1,7	447.443	281.391	326.265	15,9
Los demás vinos	401.935	272.468	252.852	-7,2	303.293	196.053	209.001	6,6
Demás vinos en envases entre 2 y 10 lts.	0	0	13.313		0	0	24.667	
Los demás vinos capacidad inferior o igual a 2 lts.	48.231	28.719	26.927	-6,2	92.328	54.426	53.339	-2,0
Vino espumoso	5.097	2.749	2.783	1,3	20.474	10.957	11.526	5,2
Pisco	380	253	313	23,7	2.738	1.953	2.134	9,3
Otros	9.929	6.283	9.039	43,9	28.611	18.003	25.597	42,2

Fuente: elaborado por Odepa con información del Servicio Nacional de Aduanas. * Cifras sujetas a revisión por informes de variación de valor (IVV).

Cuadro N° 16

Exportaciones pecuarias *

Productos	Volumen (toneladas)				Valor (miles de USD FOB)			
	2016	enero - agosto			2016	enero - agosto		
		2016	2017	Var % 17/16		2016	2017	Var % 17/16
Primario					89.600	63.755	60.683	-4,8
Aves vivas **	0	0	0		0	0	0	
Equinos vivos **	3.599	3.558	2.575	-27,6	4.357	2.974	3.244	9,1
Porcinos vivos **	343	343	27	-92,1	1.085	1.085	46	-95,7
Lana sucia y lavada	2.161	1.873	2.504	33,6	8.563	7.513	10.678	42,1
Miel natural	7.136	6.014	4.861	-19,2	21.132	17.711	15.184	-14,3
Otros pecuarios					54.463	34.473	31.531	-8,5
Industrial					1.147.491	767.060	730.676	-4,7
Lácteos	83.446	56.388	59.079	4,8	169.372	113.993	139.671	22,5
Leche líquida	1.094	790	1.396	76,7	1.198	878	2.350	167,6
Leche en polvo descremada	1.813	1.766	1.039	-41,2	3.760	3.686	2.803	-24,0
Leche en polvo entera	6.589	5.127	2.719	-47,0	15.644	11.553	8.064	-30,2
Yogur	444	282	240	-15,1	1.473	939	747	-20,5
Quesos	5.013	2.920	5.977	104,7	17.142	9.486	23.922	152,2
Leche condensada	28.998	20.467	20.172	-1,4	42.296	29.732	32.115	8,0
Dulce de leche (manjar)	5.361	3.334	3.834	15,0	7.310	4.573	5.533	21,0
Otros lácteos	34.134	21.702	23.703	9,2	80.548	53.145	64.137	20,7
Carnes y subproductos	313.805	211.237	188.088	-11,0	867.947	584.793	524.130	-10,4
Carne bovina	7.387	5.576	5.103	-8,5	34.078	25.783	21.047	-18,4
Carne de ave	126.861	85.371	59.886	-29,9	378.633	258.750	170.144	-34,2
Carne ovina	4.923	4.109	4.943	20,3	24.316	20.344	27.969	37,5
Carne porcina	129.998	87.038	87.703	0,8	372.685	242.989	265.993	9,5
Otras carnes y subproductos	44.636	29.142	30.453	4,5	58.235	36.926	38.977	5,6
Otros productos pecuarios					110.172	68.274	66.875	-2,0
Embutidos y productos similares	373	193	167	-13,7	627	328	261	-20,5
Otros					109.546	67.946	66.614	-2,0

Fuente: elaborado por Odepa con información del Servicio Nacional de Aduanas. * Cifras sujetas a revisión por informes de variación de valor (IVV).

** Cifras en unidades.

Cuadro N° 17

Exportaciones forestales *

Productos	Volumen (toneladas)				Valor (miles de USD FOB)			
	2016	enero - agosto			2016	enero - agosto		
		2016	2017	Var % 17/16		2016	2017	Var % 17/16
Primario					361.129	236.297	263.262	11,4
Maderas en plaquitas	5.255.234	3.281.257	3.821.992	16,5	349.196	227.801	250.833	10,1
Coníferas	0	0	17.186		0	0	972	
No coníferas	5.255.234	3.281.257	3.804.806	16,0	349.196	227.801	249.860	9,7
Maderas en bruto ***					14.093	10.092	12.342	22,3
Coníferas					12.812	9.677	9.901	2,3
No coníferas					1.281	415	2.441	488,0
Otros forestales					-2.160	-1.596	87	-105,4
Industrial					4.361.773	2.910.609	3.562.821	22,4
Celulosa	4.652.467	3.076.005	2.993.415	-2,7	2.405.419	1.619.800	2.269.968	40,1
Celulosa cruda coníferas	425.512	281.846	305.548	8,4	241.419	162.053	182.335	12,5
Celulosa cruda no coníferas	0	0	0		0	0	0	
Celulosa blanqueada o semiblanqueada coníferas	2.082.977	1.389.493	1.274.980	-8,2	1.153.192	778.967	1.367.404	75,5
Celulosa blanqueada o semiblanqueada no coníferas	2.143.978	1.404.666	1.412.887	0,6	1.010.807	678.779	720.178	6,1
Otros celulosa	0	0	72		0	0	50	
Maderas aserradas ***					823.317	543.227	551.433	1,5
Madera aserrada coníferas					818.799	540.601	547.450	1,3
Madera aserrada no coníferas					3.058	1.775	2.561	44,3
Madera aserrada otras					1.459	850	1.422	67,2
Maderas elaboradas					1.093.188	720.558	717.238	-0,5
Madera elaborada coníferas					605.821	397.785	185.210	-53,4
Madera elaborada no coníferas					1.559	1.156	214.357	18.440,7
Madera elaborada las demás					485.807	321.617	317.671	-1,2
Papel prensa (para periódico)	56.823	37.198	40.050	7,7	30.388	20.140	19.691	-2,2
Otros forestales					9.461	6.884	4.491	-34,8

Fuente: elaborado por Odepa con información del Servicio Nacional de Aduanas. * Cifras sujetas a revisión por informes de variación de valor (IVV).

** Cifras en Metros Cúbicos

Cuadro N° 18

Exportaciones de insumos y maquinaria

Productos	Volumen (toneladas)				Valor (miles de USD FOB)			
	2016	enero - agosto			2016	enero - agosto		
		2016	2017	Var % 17/16		2016	2017	Var % 17/16
Total insumos y maquinaria					758.294	531.306	442.133	-16,8
Insumos					743.506	522.000	427.376	-18,1
Fertilizantes	2.100.089	1.423.629	1.200.207	-15,7	666.964	472.068	376.226	-20,3
Urea	236	92	742	708,9	102	48	267	454,9
Superfosfatos	0	0	0	20,0	0	0	0	113,1
Nitrato de amonio	179.371	127.489	112.643	-11,6	62.374	45.903	36.022	-21,5
Fosfato diamónico	2	1	9	1.700,0	2	1	12	883,8
Otros fertilizantes	1.920.480	1.296.048	1.086.813	-16,1	604.485	426.115	339.925	-20,2
Plaguicidas y productos químicos¹	21.724	14.386	13.461	-6,4	69.040	44.384	46.125	3,9
Herbicidas	111	84	51	-39,2	1.442	1.093	550	-49,7
Fungicidas	15.224	10.366	10.168	-1,9	47.105	29.262	33.117	13,2
Insecticidas	672	527	386	-26,7	8.145	6.011	4.831	-19,6
Otros agroquímicos	5.717	3.409	2.855	-16,2	12.349	8.017	7.628	-4,9
Medicamentos veterinarios	1.342	854	1.208	41,4	5.922	4.663	4.052	-13,1
Antibióticos	87	63	87	37,9	2.664	2.206	1.282	-41,9
Vacunas	3	2	1	-77,2	612	517	171	-66,9
Otros insumos veterinarios	1.252	788	1.120	42,1	2.646	1.940	2.598	33,9
Otros insumos					1.580	886	972	9,7
Cuchillas y hojas cortantes, para madera y máquinas	17	13	10	-25,4	572	326	260	-20,2
Sacos y talegas	299	175	201	14,8	1.007	560	712	27,2
Maquinaria (unidades)					14.789	9.306	14.758	58,6
Tractores	21	14	3.884	27.642,9	524	418	377	-9,9
Cosechadoras-trilladoras	7.201	1	0		82	61	0	
Sembradoras, plantadoras y transplantadoras	5	5	0		47	47	0	
Otras maquinarias y herramientas					14.136	8.780	14.381	63,8

Fuente: elaborado por Odepa con información del Servicio Nacional de Aduanas. * Cifras sujetas a revisión por informes de variación de valor (IVV). ^{1/} Industria, domésticos y agrícolas

Cuadro N° 19

Importaciones de productos silvoagropecuarios

Productos	Volumen (toneladas)				Valor (miles de USD CIF)			
	2016	enero - agosto			2016	enero - agosto		
		2016	2017	Var % 17/16		2016	2017	Var % 17/16
Total importaciones					5.136.992	3.320.241	3.824.373	15,2
Primario					1.040.992	668.268	764.549	14,4
Maíz consumo	1.463.137	890.624	800.666	-10,1	281.944	171.004	148.631	-13,1
Trigo blando	856.249	561.368	1.045.740	86,3	186.101	123.976	218.568	76,3
Trigo duro	31.525	31.523	80	-99,7	6.329	6.329	17	-99,7
Cebada	56.800	23.523	11.256	-52,1	13.419	5.938	2.441	-58,9
Habas de soja, incluso quebrantadas	103.924	69.453	72.026	3,7	44.383	28.639	29.323	2,4
Otros productos silvoagropecuarios					508.816	332.383	365.568	10,0
Industrial					4.096.000	2.651.971	3.059.823	15,4
Arroz descascarillado	245	203	128	-36,8	117	91	89	-3,0
Arroz blanqueado	103.719	62.798	92.350	47,1	49.309	28.723	46.282	61,1
Arroz partido	25.158	15.115	11.515	-23,8	9.138	5.497	4.403	-19,9
Harina de trigo	13.364	9.621	9.922	3,1	3.204	2.323	2.221	-4,4
Aceite de maravilla en bruto	11.649	8.385	18.861	124,9	10.618	7.485	16.791	124,3
Aceite de maravilla refinado	63.585	41.442	69.349	67,3	67.080	44.010	74.235	68,7
Aceite de soja en bruto	9.121	3.040	9.754	220,8	7.627	2.424	8.198	238,2
Aceite de soja refinado	129.636	86.092	57.677	-33,0	134.701	88.705	60.638	-31,6
Mezclas de aceites	95.737	72.366	60.847	-15,9	84.789	62.083	58.998	-5,0
Azúcar refinada	345.241	234.182	195.967	-16,3	154.115	100.190	104.500	4,3
Leche en polvo descremada	11.699	8.389	10.007	19,3	25.378	17.957	22.473	25,2
Leche en polvo entera	6.467	4.968	8.344	68,0	16.708	12.566	23.823	89,6
Quesos	34.041	21.035	33.652	60,0	119.273	71.738	132.433	84,6
Carne bovina refrigerada	169.292	105.919	115.045	8,6	819.045	507.342	586.200	15,5
Carne bovina congelada	15.721	11.184	14.447	29,2	52.830	35.660	54.756	53,5
Carne porcina	54.296	31.310	48.425	54,7	134.552	74.428	127.191	70,9
Carne ave	134.958	95.384	97.153	1,9	169.231	115.670	145.066	25,4
Otros productos silvoagropecuarios					2.238.284	1.475.077	1.591.526	7,9

Fuente: elaborado por Odepa con información del Servicio Nacional de Aduanas.

Cuadro N° 20								
Importaciones de insumos y maquinaria								
Productos	Volumen (toneladas)				Valor (miles de USD CIF)			
	2016	enero - agosto		Var % 17/16	2016	enero - agosto		Var % 17/16
		2016	2017			2016	2017	
Total insumos y maquinaria					1.431.150	906.218	997.236	10,0
Insumos					821.210	535.693	614.585	14,7
Fertilizantes	1.033.747	645.544	821.106	27,2	326.642	213.134	272.302	27,8
Urea	539.171	284.989	378.826	32,9	128.360	70.351	100.453	42,8
Superfosfatos	110.890	97.885	81.643	-16,6	34.629	30.777	24.030	-21,9
Nitrato de amonio	52.924	30.317	28.285	-6,7	16.168	9.858	9.041	-8,3
Fosfato diamónico	53.945	33.717	38.018	12,8	20.998	13.390	15.480	15,6
Fosfato monoamónico	107.016	85.514	120.193	40,6	43.262	33.878	48.425	42,9
Otros fertilizantes	169.801	113.121	174.141	53,9	83.225	54.880	74.873	36,4
Plaguicidas y productos químicos¹	47.476	34.299	37.018	7,9	321.631	203.776	224.830	10,3
Herbicidas	9.306	6.780	7.472	10,2	68.174	50.650	56.157	10,9
Fungicidas	6.911	5.280	6.202	17,5	95.722	55.508	63.906	15,1
Insecticidas	9.062	5.759	5.270	-8,5	76.189	46.611	49.195	5,5
Otros agroquímicos	22.197	16.480	18.073	9,7	81.545	51.008	55.571	8,9
Medicamentos veterinarios	3.836	2.555	3.515	37,6	133.805	92.096	90.609	-1,6
Antibióticos	1.266	910	809	-11,0	17.989	12.142	13.595	12,0
Vacunas	167	127	97	-24,2	66.998	46.306	40.948	-11,6
Otros insumos veterinarios	2.402	1.518	2.609	71,9	48.818	33.648	36.065	7,2
Otros insumos					39.132	26.687	26.843	0,6
Cuchillas y hojas cortantes, para madera y máquinas	709	499	444	-11,0	16.484	11.092	11.259	1,5
Sacos y talegas	9.328	6.390	6.333	-0,9	22.649	15.595	15.584	-0,1
Maquinaria (unidades)					609.940	370.525	382.652	3,3
Tractores	5.467	3.502	4.675	33,5	85.581	55.239	59.336	7,4
Cosechadoras-trilladoras	174	109	110	0,9	10.006	4.480	3.350	-25,2
Sembradoras, plantadoras y transplantadoras	762	486	0		6.212	4.080	0	
Otras maquinarias y herramientas					508.142	306.725	319.966	4,3

Fuente: elaborado por Odepa con información del Servicio Nacional de Aduanas. ¹/ Industria, domésticos y agrícolas