



Balanza comercial de productos silvoagropecuarios

Avance mensual a enero de 2018

**Balanza comercial de productos silvoagropecuarios
Avance mensual enero - enero 2018**

**Liliana Yáñez Barrios
David Cohen Pacini**

Publicación de la Oficina de Estudios y Políticas Agrarias (Odepa)
del Ministerio de Agricultura, Gobierno de Chile

Directora y Representante Legal
Claudia Carbonell Piccardo

Se puede reproducir total o parcialmente citando la fuente



CONTACTO SIAC
800 360 990

Sistema Integral de Información
y Atención Ciudadana

INFORMATIVO PRODUCIDO Y EDITADO POR ODEPA | TEATINOS 40 | PISO 8 | SANTIAGO DE CHILE |
FONO CONSULTA: 800 360 990 FONO MESA CENTRAL:(56-2) 23973000 | odepa@odepa.gob.cl

Se autoriza la reproducción total o parcial de la información citando la fuente (Odepa).



www.odepa.gob.cl

Teatinos 40, piso 8. Santiago, Chile
Teléfono : (56- 2) 23973000
Fax : (56- 2) 23973111
www.odepa.gob.cl

TABLA DE CONTENIDO

Cuadro	Descripción	Página
Nº 1	Balanza de productos silvoagropecuarios	4
Nº 2	Evolución de las exportaciones silvoagropecuarias por sector	5
Nº 3	Evolución de las importaciones silvoagropecuarias por sector	6
Nº 4	Balanza de productos silvoagropecuarios por clase y subsector	7
Nº 5	Balanza de productos silvoagropecuarios por zona económica	9
Nº 6	Exportación de productos silvoagropecuarios por país de destino	11
Nº 7	Importación de productos silvoagropecuarios por país de origen	12
Nº 8	Principales productos silvoagropecuarios exportados	13
Nº 9	Principales productos silvoagropecuarios importados	14
Nº 10	Principales rubros exportados	15
Nº 11	Exportaciones de frutas	16
Nº 12	Exportaciones de semillas para siembra	18
Nº 13	Exportaciones de bulbos, flores y musgos	19
Nº 14	Exportaciones de hortalizas y tubérculos	20
Nº 15	Exportaciones de vinos y alcoholes	21
Nº 16	Exportaciones pecuarias	22
Nº 17	Exportaciones forestales	23
Nº 18	Exportaciones de insumos y maquinaria	24
Nº 19	Importaciones de productos silvoagropecuarios	25
Nº 20	Importaciones de insumos y maquinaria	26

Gráfico	Descripción	Página
Nº 1	Balanza de productos silvoagropecuarios	4
Nº 2	Evolución de las exportaciones silvoagropecuarias	5
Nº 3	Evolución de las importaciones silvoagropecuarias	6
Nº 4	Exportaciones silvoagropecuarios por clase	8
Nº 5	Exportaciones silvoagropecuarios por subsector	8
Nº 6	Exportaciones de productos silvoagropecuarios por zona económica	10
Nº 7	Importaciones de productos silvoagropecuarios por zona económica	10
Nº 8	Exportación de productos silvoagropecuarios por país de destino	11
Nº 9	Importación de productos silvoagropecuarios por país de origen	12
Nº 10	Principales productos silvoagropecuarios exportados	13
Nº 11	Principales productos silvoagropecuarios importados	14
Nº 12	Principales rubros exportados	15

Las exportaciones que no son realizadas en la modalidad "a firme" pueden ser ajustadas de acuerdo al Informe de Variación de Valor (IVV), el cual afecta directamente a cada declaración de exportación en el mes en que fueron efectuadas. Por esta razón, las cifras de exportaciones pueden experimentar modificaciones cada vez que se aplican los IVV, ocasionando, eventualmente, el ajuste de los valores de exportación.

Teatinos 40, piso 8. Santiago, Chile

Teléfono : (56- 2) 23973000

Fax : (56- 2) 23973111

www.odepa.gob.cl



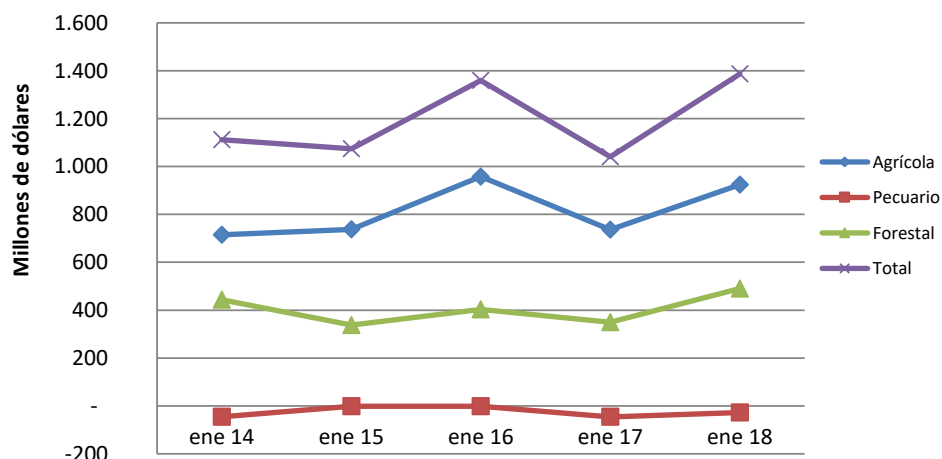
Cuadro N° 1
Balanza comercial de productos silvoagropecuarios por sector *
Chile - Mundo
Miles de dólares

Sector	2017	enero		Variación 2018-2017	Participación 2018
	ene - dic	2017	2018		
Exportaciones por sector					
Total	15.730.123	1.472.243	1.900.757	29,1%	
Agrícola	9.039.134	1.011.351	1.256.164	24,2%	66,1%
Pecuario	1.183.208	93.411	130.625	39,8%	6,9%
Forestal	5.507.781	367.481	513.968	39,9%	27,0%
Importaciones por sector					
Total	5.840.359	431.841	514.332	19,1%	
Agrícola	3.613.617	274.905	332.053	20,8%	64,6%
Pecuario	1.966.148	139.296	158.612	13,9%	30,8%
Forestal	260.594	17.640	23.667	34,2%	4,6%
Balanza comercial de productos					
Total	9.889.764	1.040.402	1.386.425	33,3%	
Agrícola	5.425.517	736.446	924.111	25,5%	66,7%
Pecuario	-782.940	-45.885	-27.987	39,0%	-2,0%
Forestal	5.247.187	349.841	490.301	40,1%	35,4%

Fuente: elaborado por ODEPA con información del Servicio Nacional de Aduanas;

* Cifras sujetas a revisión por informes de variación de valor (IVV).

Gráfico N° 1
Evolución balanza de productos silvoagropecuarios



Fuente: elaborado por Odepa con información del Servicio Nacional de Aduanas

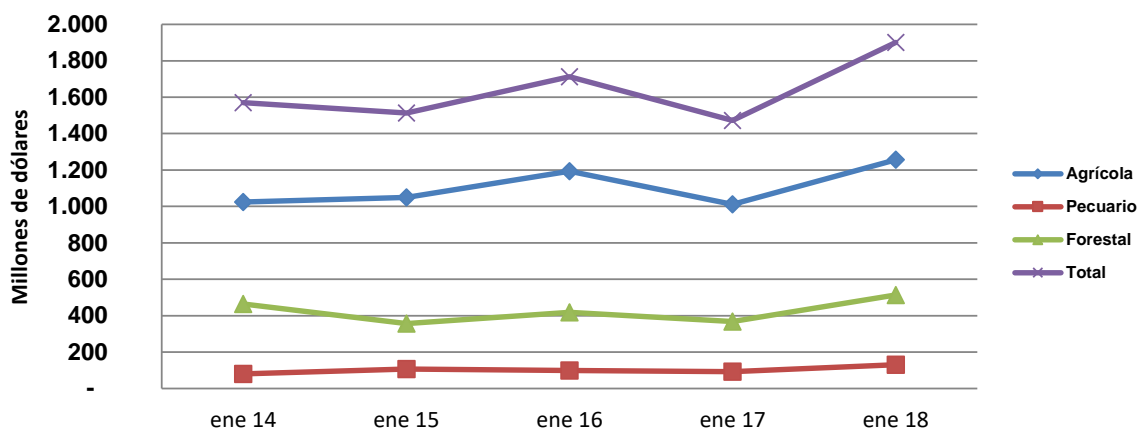
Cuadro N° 2
Evolución de las exportaciones silvoagropecuarias por sector*
Chile - Mundo
Miles de dólares

Sector	enero				
	2014	2015	2016	2017	2018
Agrícola	1.024.414	1.049.544	1.193.561	1.011.351	1.256.164
Pecuario	80.444	106.153	99.395	93.411	130.625
Forestal	464.592	356.652	419.162	367.481	513.968
Total	1.569.450	1.512.349	1.712.118	1.472.243	1.900.757

Fuente: elaborado por Odepa con información del Servicio Nacional de Aduanas

* Cifras sujetas a revisión por informes de variación de valor (IVV).

Gráfico N° 2
Evolución de las exportaciones silvoagropecuarias



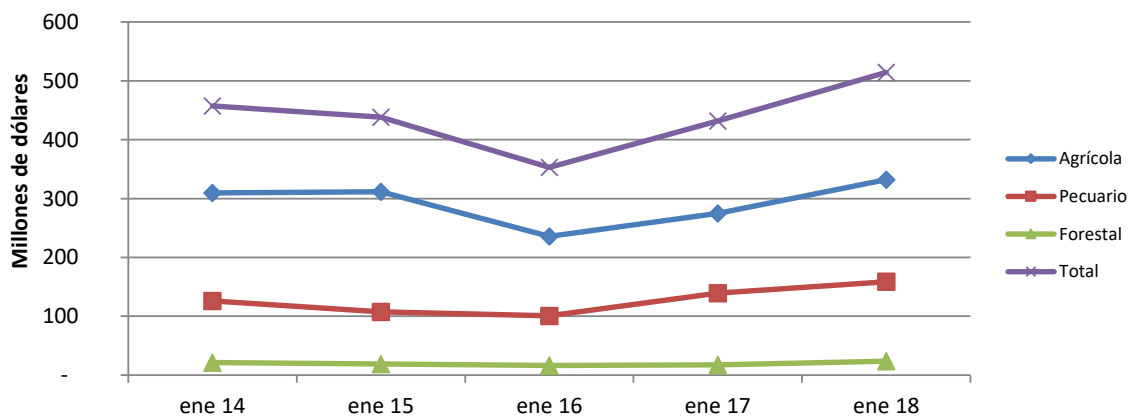
Fuente: elaborado por Odepa con información del Servicio Nacional de Aduanas

Cuadro N° 3
Evolución de las importaciones silvoagropecuarias por sector
Chile - Mundo
Miles de dólares

Sector	enero				
	2014	2015	2016	2017	2018
Agrícola	309.634	311.738	235.706	274.905	332.053
Pecuario	126.026	107.507	100.802	139.296	158.612
Forestal	21.473	18.867	16.408	17.640	23.667
Total	457.133	438.112	352.916	431.841	514.332

Fuente: elaborado por Odepa con información del Servicio Nacional de Aduanas

Gráfico N° 3
Evolución de las importaciones silvoagropecuarias



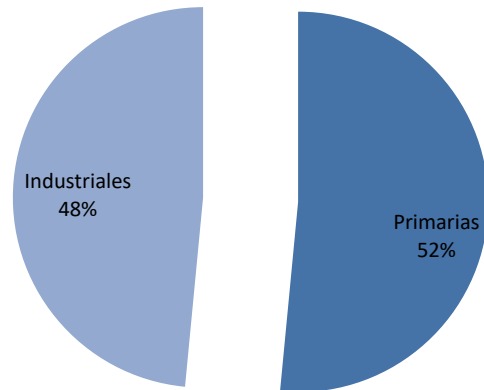
Fuente: elaborado por Odepa con información del Servicio Nacional de Aduanas

Cuadro N° 4
Balanza comercial de productos silvoagropecuarios por clase y sector*
Chile - Mundo
Miles de dólares

Clase y sector	2017	enero		Variación	Participación
		2017	2018	2018-2017	2018
Exportaciones por clase y sector					
Total silvoagropecuario	15.730.123	1.472.243	1.900.757	29,1%	
Productos primarios	5.800.645	757.147	979.200	29,3%	51,5%
Agrícola	5.322.106	718.427	926.231	28,9%	94,6%
Pecuario	93.138	8.786	7.571	-13,8%	0,8%
Forestal	385.401	29.934	45.398	51,7%	4,6%
Productos industriales	9.929.479	715.096	921.557	28,9%	48,5%
Agrícola	3.717.029	292.924	329.933	12,6%	35,8%
Pecuario	1.090.070	84.625	123.054	45,4%	13,4%
Forestal	5.122.380	337.547	468.570	38,8%	50,8%
Importaciones por clase y sector					
Total silvoagropecuario	5.840.359	431.841	514.332	19,1%	
Productos primarios	1.204.052	100.360	124.214	23,8%	24,2%
Agrícola	1.127.403	93.531	117.116	25,2%	94,3%
Pecuario	57.912	5.148	5.624	9,2%	4,5%
Forestal	18.737	1.681	1.474	-12,3%	1,2%
Productos industriales	4.636.306	331.481	390.119	17,7%	75,8%
Agrícola	2.486.213	181.374	214.938	18,5%	55,1%
Pecuario	1.908.236	134.148	152.988	14,0%	39,2%
Forestal	241.857	15.959	22.193	39,1%	5,7%
Balanza comercial de productos					
Total silvoagropecuario	9.889.764	1.040.402	1.386.425	33,3%	
Primario	4.596.593	656.787	854.986	30,2%	61,7%
Agrícola	4.194.703	624.896	809.115	29,5%	94,6%
Pecuario	35.226	3.638	1.947	-46,5%	0,2%
Forestal	366.664	28.253	43.924	55,5%	5,1%
Industrial	5.293.173	383.615	531.438	38,5%	38,3%
Agrícola	1.230.816	111.550	114.995	3,1%	21,6%
Pecuario	-818.166	-49.523	-29.934	39,6%	-5,6%
Forestal	4.880.523	321.588	446.377	38,8%	84,0%

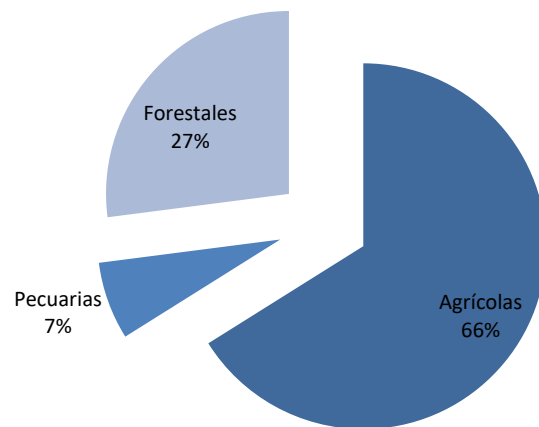
Fuente: elaborado por Odepa con información del Servicio Nacional de Aduanas
* Cifras sujetas a revisión por informes de variación de valor (IVV).

Gráfico N° 4
Exportaciones silvoagropecuarias por clase
Participación enero 2018



Fuente: elaborado por Odepa con información del Servicio Nacional de Aduanas

Gráfico N° 5
Exportaciones silvoagropecuarias por sector
Participación enero 2018



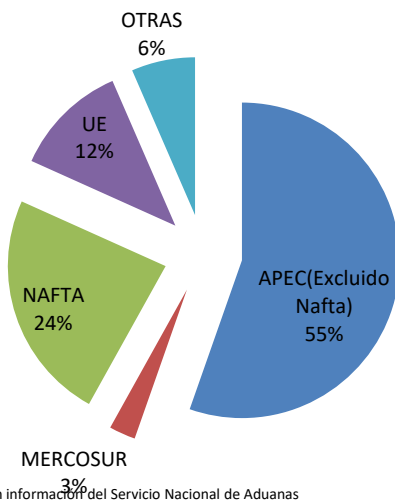
Fuente: elaborado por Odepa con información del Servicio Nacional de Aduanas

Cuadro N° 5				
Balanza de productos silvoagropecuarios por zona económica *				
Miles de dólares				
Zona económica		Exportaciones	Importaciones	Saldo
APEC (Excluido NAFTA)				
	2017	6.561.583	437.330	6.124.253
	ene 2017	707.084	40.557	666.527
	ene 2018	1.052.533	36.010	1.016.523
	Var. (%) 2018/2017	48,9	-11,2	52,5
UE (28)				
	2017	2.770.004	738.912	2.031.091
	ene 2017	189.695	48.573	141.122
	ene 2018	223.403	74.143	149.260
	Var. (%) 2018/2017	17,8	52,6	5,8
MERCOSUR				
	2017	720.206	2.902.754	-2.182.549
	ene 2017	44.680	208.616	-163.935
	ene 2018	51.412	252.284	-200.872
	Var. (%) 2018/2017	15,1	20,9	22,5
NAFTA				
	2017	4.069.130	1.260.041	2.809.089
	ene 2017	432.974	97.555	335.419
	ene 2018	449.396	94.318	355.079
	Var. (%) 2018/2017	3,8	-3,3	5,9
Otras				
	2017	1.609.201	501.321	1.107.879
	ene 2017	97.810	36.541	61.269
	ene 2018	124.013	57.577	66.436
	Var. (%) 2018/2017	26,8	57,6	8,4
Balanza comercial de productos				
	2017	15.730.123	5.840.359	9.889.764
	ene 2017	1.472.243	431.841	1.040.402
	ene 2018	1.900.757	514.332	1.386.425
	Var. (%) 2018/2017	29,1	19,1	33,3

Fuente: elaborado por Odepa con información del Servicio Nacional de Aduanas.

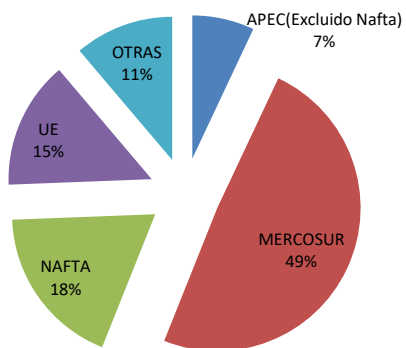
* Cifras sujetas a revisión por informes de variación de valor (IVV).

Gráfico N° 6
Exportación de productos silvoagropecuarios por zona económica
Participación enero 2018



Fuente: elaborado por Odepa con información del Servicio Nacional de Aduanas

Gráfico N° 7
Importación de productos silvoagropecuarios por zona económica
Participación enero 2018



Fuente: elaborado por Odepa con información del Servicio Nacional de Aduanas

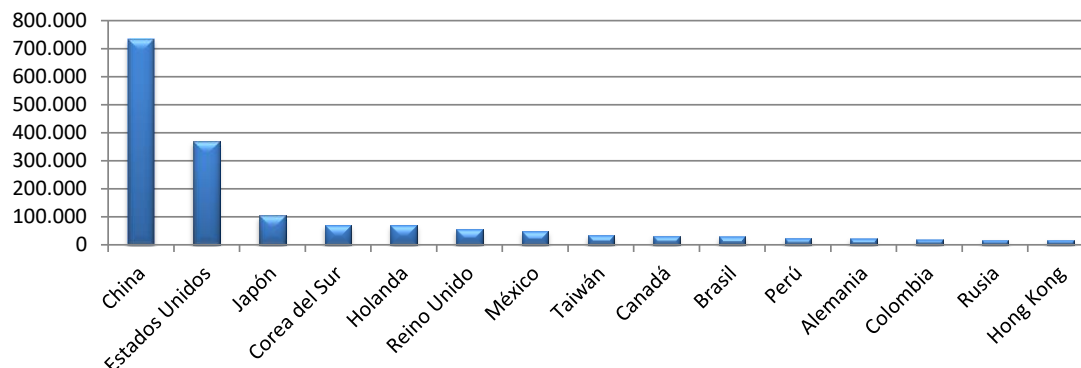
Cuadro N°6
Exportación de productos silvoagropecuarios por país de destino*
Miles de dólares FOB

País	2017	enero		Variación	Participación
		2017	2018	2018-2017	2018
China	3.585.669	452.717	735.053	62,4%	38,7%
Estados Unidos	3.214.785	356.200	368.316	3,4%	19,4%
Japón	919.957	85.345	104.044	21,9%	5,5%
Corea del Sur	674.391	66.220	71.169	7,5%	3,7%
Holanda	825.359	67.944	71.068	4,6%	3,7%
Reino Unido	498.395	49.616	56.408	13,7%	3,0%
México	538.473	52.300	48.418	-7,4%	2,5%
Taiwán	297.467	17.236	35.478	105,8%	1,9%
Canadá	315.872	24.474	32.663	33,5%	1,7%
Brasil	437.043	25.285	29.702	17,5%	1,6%
Perú	356.767	23.574	23.575	0,0%	1,2%
Alemania	329.223	16.762	22.685	35,3%	1,2%
Colombia	278.706	17.678	18.707	5,8%	1,0%
Rusia	234.500	13.478	18.172	34,8%	1,0%
Hong Kong	55.235	14.082	17.957	27,5%	0,9%
Otros países	3.168.280	189.333	247.343	30,6%	13,0%
TOTAL	15.730.123	1.472.243	1.900.757	29,1%	100,0%

Fuente: elaborado por Odepa con información del Servicio Nacional de Aduanas.

* Cifras sujetas a revisión por informes de variación de valor (IVV).

Gráfico N° 8
Exportación de productos silvoagropecuarios por país de destino
Miles de dólares enero 2018



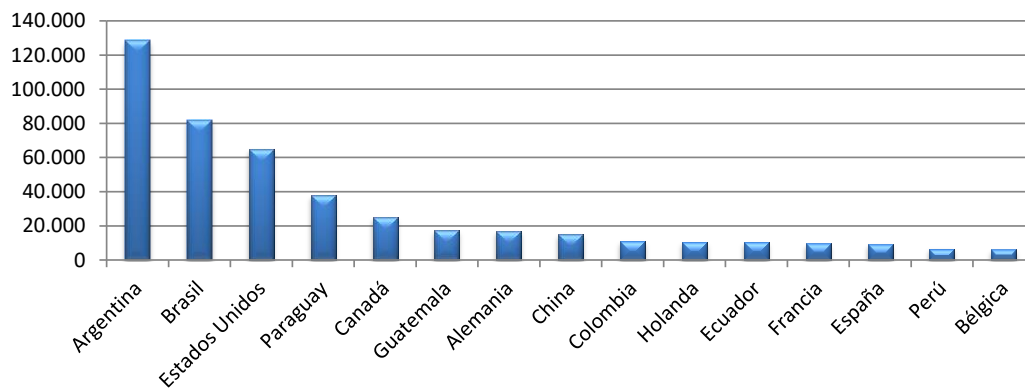
Fuente: elaborado por Odepa con información del Servicio Nacional de Aduanas

Cuadro N° 7
Importación de productos silvoagropecuarios por país de origen *
Miles de dólares CIF

País	2017	enero		Variación 2018-2017	Participación 2018
		2017	2018		
Argentina	1.433.101	107.594	128.396	19,3%	25,0%
Brasil	792.561	51.146	81.686	59,7%	15,9%
Estados Unidos	926.325	78.113	64.734	-17,1%	12,6%
Paraguay	620.426	46.263	37.843	-18,2%	7,4%
Canadá	224.410	16.147	24.919	54,3%	4,8%
Guatemala	57.605	6.317	17.396	175,4%	3,4%
Alemania	134.349	7.890	17.112	116,9%	3,3%
China	168.296	14.038	15.224	8,4%	3,0%
Colombia	103.238	7.149	11.174	56,3%	2,2%
Holanda	144.319	10.388	10.693	2,9%	2,1%
Ecuador	124.101	8.407	10.689	27,1%	2,1%
Francia	87.962	4.720	9.667	104,8%	1,9%
España	95.626	5.943	9.259	55,8%	1,8%
Perú	100.839	7.275	6.702	-7,9%	1,3%
Bélgica	75.359	5.575	6.108	9,6%	1,2%
Otros países	751.840	54.877	62.732	14,3%	12,2%
TOTAL	5.840.359	431.841	514.332	19,1%	100,0%

Fuente: elaborado por Odepa con información del Servicio Nacional de Aduanas.

Gráfico N° 9
Importación de productos silvoagropecuarios por país de origen
Miles de dólares enero 2018



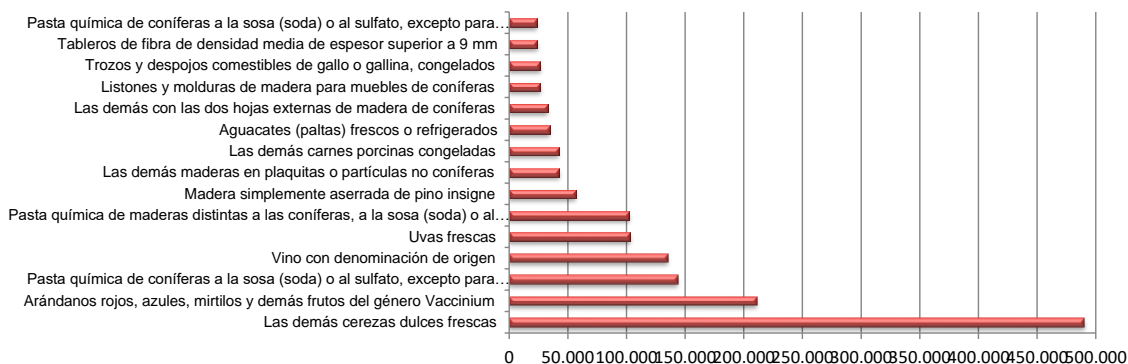
Fuente: elaborado por Odepa con información del Servicio Nacional de Aduanas

Cuadro N° 8
Principales productos silvoagropecuarios exportados*
Miles de dólares FOB

Producto	Código SACH	2017		enero		Variación 2018-2017	Participación 2018
		ene-dic	2017	2018	2018		
Las demás cerezas dulces frescas	08092919	490.912	281.021	490.141		74,4%	25,8%
Arándanos rojos, azules, mirtilos y demás frutos del género Vaccinium	08104000	458.859	161.645	210.983		30,5%	11,1%
Pasta química de coníferas a la sosa (soda) o al sulfato, excepto para dis	47032100	1.768.527	82.015	143.862		75,4%	7,6%
Vino con denominación de origen	22042110	1.520.293	129.076	135.331		4,8%	7,1%
Uvas frescas	08061000	1.222.411	133.174	103.255		-22,5%	5,4%
Pasta química de maderas distintas a las coníferas, a la sosa (soda) o al	47032900	1.192.322	67.885	102.488		51,0%	5,4%
Madera simplemente aserrada de pino insigne	44071112	546.073	55.254	56.898		3,0%	3,0%
Las demás maderas en plaquitas o partículas no coníferas	44012200	361.433	29.253	42.750		46,1%	2,2%
Las demás carnes porcinas congeladas	02032900	332.906	22.807	42.433		86,0%	2,2%
Aguacates (paltas) frescos o refrigerados	08044000	452.045	43.930	34.860		-20,6%	1,8%
Las demás con las dos hojas externas de madera de coníferas	44123900	309.578	24.728	32.843		32,8%	1,7%
Listones y molduras de madera para muebles de coníferas	44091020	239.441	19.071	26.682		39,9%	1,4%
Trozos y despojos comestibles de gallo o gallina, congelados	02071400	233.417	17.478	26.657		52,5%	1,4%
Tableros de fibra de densidad media de espesor superior a 9 mm	44111400	239.786	19.167	24.031		25,4%	1,3%
Pasta química de coníferas a la sosa (soda) o al sulfato, excepto para dis	47031100	278.853	23.871	23.774		-0,4%	1,3%
Los demás productos		6.083.266	361.865	403.770		11,6%	21,2%
TOTAL		15.730.123	1.472.243	1.900.757		29,1%	100,0%

Fuente: elaborado por Odepa con información del Servicio Nacional de Aduanas.
 * Cifras sujetas a revisión por informes de variación de valor (IVV).

Gráfico N° 10
Principales productos silvoagropecuarios exportados
Miles de dólares enero 2018



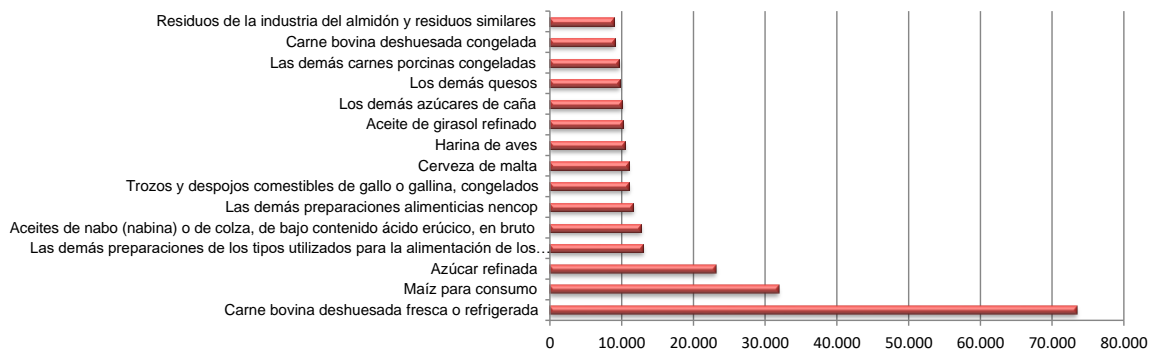
Fuente: elaborado por Odepa con información del Servicio Nacional de Aduanas

Cuadro N° 9
Principales productos silvoagropecuarios importados

Producto	Código SACH	Miles de dólares CIF			Variación 2018-2017	Participación 2018
		2017	enero			
		ene-dic	2017	2018		
Carne bovina deshuesada fresca o refrigerada	02013000	898.611	65.403	73.447	12,3%	14,3%
Maíz para consumo	10059020	284.204	22.897	31.888	39,3%	6,2%
Azúcar refinada	17019900	146.066	18.067	23.091	27,8%	4,5%
Las demás preparaciones de los tipos utilizados para la alimentación de l	23099090	116.274	7.686	13.021	69,4%	2,5%
Aceites de nabo (nabina) o de colza, de bajo contenido ácido erúxico, en	15141100	78.618	0	12.716		2,5%
Las demás preparaciones alimenticias nencop	21069090	131.058	11.989	11.616	-3,1%	2,3%
Trozos y despojos comestibles de gallo o gallina, congelados	02071400	165.493	13.076	11.095	-15,2%	2,2%
Cerveza de malta	22030000	186.499	12.304	11.014	-10,5%	2,1%
Harina de aves	23011010	70.311	3.271	10.514	221,4%	2,0%
Aceite de girasol refinado	15121910	118.395	6.609	10.224	54,7%	2,0%
Los demás azúcares de caña	17011400	25.605	277	10.110	3555,9%	2,0%
Los demás quesos	04069000	110.615	6.202	9.760	57,4%	1,9%
Las demás carnes porcinas congeladas	02032900	161.490	11.422	9.622	-15,8%	1,9%
Carne bovina deshuesada congelada	02023000	84.338	4.969	9.036	81,8%	1,8%
Residuos de la industria del almidón y residuos similares	23031000	82.146	6.972	8.908	27,8%	1,7%
Los demás productos		3.180.636	240.696	258.270	7,3%	50,2%
TOTAL		5.840.359	431.841	514.332	19,1%	100,0%

Fuente: elaborado por Odepa con información del Servicio Nacional de Aduanas.

Gráfico N° 11
Principales productos silvoagropecuarios importados
Miles de dólares enero 2018



Fuente: elaborado por Odepa con información del Servicio Nacional de Aduanas.

Cuadro N° 10

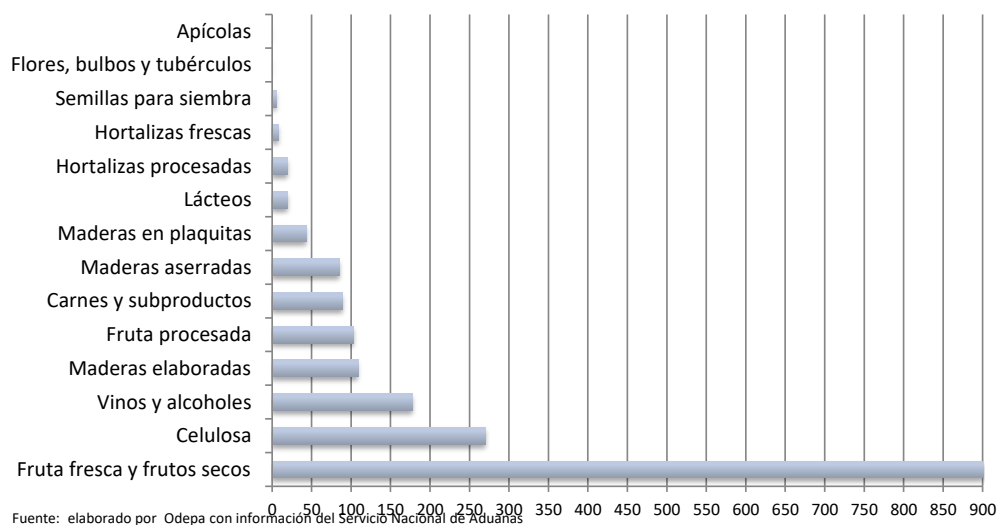
Principales rubros exportados

Rubro	Volumen (toneladas/miles de litros ¹)				Valor (miles de USD FOB)*				
	2017	enero			2017	enero			Partc. 2018
		2017	2018	Var % 18/17		2017	2018	Var % 18/17	
Exportaciones totales					15.730.123	1.472.243	1.900.757	29,1%	
Fruta fresca y frutos secos	2.652.701	231.971	278.072	19,9%	4.830.074	694.815	901.668	29,8%	47,4%
Celulosa	4.489.228	336.462	371.445	10,4%	3.239.752	173.772	270.125	55,4%	14,2%
Vinos y alcoholes	952.610	80.803	74.321	-8,0%	2.045.921	169.924	177.701	4,6%	9,3%
Maderas elaboradas	-	-	-	-	1.041.958	83.617	108.983	30,3%	5,7%
Fruta procesada	647.493	51.371	50.527	-1,6%	1.226.657	89.489	102.834	14,9%	5,4%
Carnes y subproductos	281.628	21.182	29.386	38,7%	777.001	54.394	89.078	63,8%	4,7%
Maderas aserradas	-	-	-	-	805.068	77.051	85.561	11,0%	4,5%
Maderas en plaquitas	5.744.268	442.678	720.762	62,8%	364.459	29.253	43.727	49,5%	2,3%
Lácteos	85.122	9.689	7.571	-21,9%	204.538	21.435	20.040	-6,5%	1,1%
Hortalizas procesadas	149.182	11.563	11.539	-0,2%	180.577	14.653	19.379	32,3%	1,0%
Hortalizas frescas	43.106	3.643	4.811	32,1%	49.599	9.544	7.924	-17,0%	0,4%
Semillas para siembra	45.604	425	265	-37,6%	315.322	6.599	5.403	-18,1%	0,3%
Flores, bulbos y tubérculos	179.730	6.641	1.894	-71,5%	38.758	1.892	821	-56,6%	0,0%
Apícolas	5.212	233	180	-22,8%	16.434	690	593	-14,1%	0,0%

Fuente: elaborado por Odepa con información del Servicio Nacional de Aduanas. * Cifras sujetas a revisión por informes de variación de valor (IVV).

Nota ¹: volumen de vinos y alcoholes en miles de litros.

Gráfico N° 12
Principales rubros exportados
Millones de dólares enero 2018



Fuente: elaborado por Odepa con información del Servicio Nacional de Aduanas

Cuadro N° 11

Exportaciones de frutas *

Productos	Volumen (toneladas)				Valor (miles de USD FOB)			
	2017	enero		Var % 18/17	2017	enero*		Var % 18/17
		2017	2018			2017	2018	
Total frutas	3.300.193	283.342	328.600	16,0	6.056.731	784.303	1.004.501	28,1
Primario	2.652.701	231.971	278.072	19,9	4.830.074	694.815	901.668	29,8
Fruta fresca	2.555.413	230.624	276.417	19,9	4.245.779	686.495	888.563	29,4
Uvas	704.380	88.622	63.028	-28,9	1.222.411	133.174	103.255	-22,5
Manzanas	716.203	3.772	4.148	10,0	665.618	3.453	2.905	-15,8
Kiwis	175.952	0	0		202.880	0	0	
Paltas (aguacates)	177.237	18.944	15.669	-17,3	452.045	43.930	34.860	-20,6
Ciruelas	97.237	13.629	9.534	-30,0	137.830	17.652	10.760	-39,0
Peras	151.627	6.590	1.905	-71,1	140.413	6.505	1.917	-70,5
Arándanos	88.058	34.379	41.642	21,1	458.859	161.645	210.983	30,5
Nectarines	58.959	19.779	15.774	-20,2	74.532	25.625	19.225	-25,0
Melocotones (duraznos)	23.977	8.392	8.705	3,7	31.907	11.128	10.019	-10,0
Limonos	76.735	226	0		100.268	298	0	
Mandarinas, clementinas, <i>wilking</i> e híbridas	116.833	2	0	-93,5	164.938	5	0	-97,1
Cerezas	81.549	35.757	114.858	221,2	495.320	281.771	492.750	74,9
Naranjas	75.680	0	0		74.676	0	0	
Otros	10.986	532	1.155	117,3	24.081	1.309	1.889	44,3
Frutos secos	97.288	1.347	1.655	22,9	584.295	8.320	13.104	57,5
Almendras con cáscara, frescas o secas	92	0	0		493	0	0	
Almendras sin cáscara	5.485	387	322	-16,6	41.962	2.278	2.331	2,3
Avellanas con cáscara, frescas o secas	101	0	0		450	0	0	
Avellanas sin cáscara, frescas o secas	8.140	0	240		75.628	0	840	
Castañas, frescas o secas, incluso sin cáscara	1.179	23	0		1.441	17	0	
Cocos	67	11	1	-95,6	325	34	1	-95,8
Nueces de nogal con cáscara	56.431	123	46	-62,8	208.667	217	105	-51,6
Nueces de nogal sin cáscara	25.792	804	1.046	30,2	255.319	5.774	9.826	70,2
Pistachos	0	0	0		0	0	0	
Los demás frutos de cáscara, frescos o secos, incluso	1	0	0		11	0	1	

Fuente: elaborado por Odepa con información del Servicio Nacional de Aduanas. * Cifras 2017 con ajuste parcial de informes de variación de valor (IVV).

Cuadro N° 11 (continuación)

Exportaciones de frutas *

Productos	Volumen (toneladas)				Valor (miles de USD FOB)			
	2017	enero		Var % 18/17	2017	enero		Var % 18/17
		2017	2018			2017	2018	
Industrial	647.493	51.371	50.527	-1,6	1.226.657	89.489	102.834	14,9
Compotas	184.348	17.886	15.512	-13,3	181.861	15.694	16.868	7,5
Damascos	1.073	0	20	17.590,2	1.441	0	33	20.711,8
Duraznos	40.452	5.236	3.381	-35,4	39.532	4.831	3.284	-32,0
Las demás confituras, jaleas y mermeladas, puré y pa	32.414	4.848	2.823	-41,8	26.656	3.631	2.434	-33,0
Otras	110.410	7.802	9.289	19,0	114.233	7.232	11.118	53,7
Conservas	83.986	6.279	4.031	-35,8	132.852	10.108	6.613	-34,6
Aceitunas	1.392	196	168	-14,4	2.804	353	405	14,8
Cerezas	4.714	294	370	25,6	12.134	755	954	26,2
Damascos	49	0	17		85	0	31	
Duraznos	72.139	5.139	3.085	-40,0	92.590	6.524	3.830	-41,3
Las demás frutas preparadas o conservadas	2.892	238	108	-54,8	11.490	981	801	-18,3
Los demás frutos de cáscara y semillas, incluidas las	1.173	115	43	-62,5	11.258	1.159	367	-68,3
Mezclas preparadas o conservadas	0	0	0		0	0	0	
Peras	1.316	291	234	-19,4	1.612	332	209	-37,0
Otras conservas	311	6	6	5,5	877	3	16	368,8
Congelados	129.010	8.926	11.701	31,1	328.644	24.755	30.551	23,4
Arándanos	40.720	2.597	4.148	59,7	119.307	9.101	12.133	33,3
Frambuesas	27.165	1.208	1.598	32,3	74.997	3.948	4.570	15,8
Frutillas	22.467	2.981	3.212	7,7	49.054	6.367	7.510	18,0
Moras	14.876	894	1.093	22,2	25.369	1.623	1.784	9,9
Zarzamoras, mora-frambuesas y grosellas	3.825	201	402	100,0	12.695	713	1.320	85,1
Las demás	19.957	1.045	1.249	19,5	47.222	3.002	3.233	7,7
Deshidratados	139.658	8.718	11.524	32,2	343.426	20.512	28.593	39,4
Ciruelas secas	76.515	5.407	6.764	25,1	175.280	12.060	15.849	31,4
Manzanas	4.836	303	526	73,6	27.851	1.664	3.102	86,4
Mosquetas	6.149	355	506	42,4	20.708	1.244	1.588	27,6
Pasas	51.748	2.649	3.712	40,1	116.448	5.389	7.985	48,2
Otros deshidratados	410	4	15	294,1	3.139	155	68	-55,9
Extracción de aceites	14.575	755	1.526	102,0	78.903	4.786	7.931	65,7
Aceite de oliva, virgen	14.036	692	1.445	108,9	66.163	3.238	6.844	111,3
Aceite de rosa mosqueta y sus fracciones	151	23	11	-51,7	10.455	1.283	738	-42,5
Aceite de palta	11	0	0		141	0	0	
Otros	378	41	69	71,0	2.144	265	349	31,9
Jugos	93.970	8.497	6.054	-28,7	147.249	12.202	11.521	-5,6
Manzanas	59.613	4.714	2.342	-50,3	68.641	5.477	2.987	-45,5
Uva (Incluido el mosto)	21.357	2.710	2.589	-4,5	45.293	4.372	6.061	38,6
Naranja	246	19	2	-88,3	255	26	3	-89,6
Otros jugos	12.753	1.053	1.122	6,5	33.061	2.327	2.469	6,1
Otras frutas	1.946	310	178	-42,5	13.721	1.433	758	-47,1

Fuente: elaborado por Odepa con información del Servicio Nacional de Aduanas. * Cifras sujetas a revisión por informes de variación de valor (IVV).

Cuadro N° 12

Exportaciones de semillas para siembra *

Productos	Volumen (toneladas)				Valor (miles de USD FOB)			
	2017	enero		Var % 18/17	2017	enero		Var % 18/17
		2017	2018			2017	2018	
Total semillas	45.604	425	265	-37,6	315.322	6.599	5.403	-18,1
Papas	715	0	0		685	0	0	
Arvejas	340	0	0	480,4	469	5	6	16,7
Porotos y frejoles	1.748	15	0		5.439	52	0	
Maíz dulce	246	7	6	-19,1	3.794	188	67	-64,2
Trigo duro	0	0	0		0	0	0	
Cebada	7	0	0		14	0	0	
Maíz	21.992	137	95	-30,8	81.481	621	640	3,1
Avena	794	97	0		630	79	0	
Sorgo de grano	0	0	0		1	0	0	
Habas de soja	7.708	0	0		12.657	0	0	
Nabo	4.477	0	0		13.440	0	0	
Girasol	4.819	21	25	18,7	21.188	252	149	-40,7
Mostaza	21	0	0		72	0	0	
Cártamo	0	0	0		0	0	0	
Amapola	0	0	0		0	0	0	
Remolacha azucarera para siembra	0	0	0		9	0	0	
Forrajera	788	0	53		3.699	0	163	
Hortalizas	1.231	11	35	221,9	152.290	2.132	2.868	34,5
Semillas, frutos y esporas, para siembra	34	0	0		1.161	41	0	
Semillas de plantas herbáceas usadas principalmente	22	1	0	-75,1	16.406	2.903	1.393	-52,0
Las demás semillas	662	136	51	-62,6	1.886	327	116	-64,5

Fuente: elaborado por Odepa con información del Servicio Nacional de Aduanas. * Cifras sujetas a revisión por informes de variación de valor (IVV).

Cuadro N° 13

Exportaciones de bulbos, flores de corte y musgos *

Productos	Volumen (toneladas/unidades)				Valor (miles de USD FOB)			
	2017	enero		Var % 18/17	2017	enero		Var % 18/17
		2017	2018			2017	2018	
Total flores/bulbos/musgos	179.730	6.641	1.894	-71,5	38.758	1.892	821	-56,6
Bulbos en reposo vegetativo ¹	175.039	6.614	1.847	-72,1	32.272	1.486	308	-79,3
Bulbos de liliium	135.615	6.614	1.847	-72,1	28.262	1.486	308	-79,3
Bulbos de tulipán	36.681	0	0		3.889	0	0	
Bulbos de cala	22	0	0		38	0	0	
Los demás bulbos en reposo	2.722	0	0		83	0	0	
Bulbos en vegetación o en flor ¹	4.249	0	0		596	0	0	
Bulbos de liliium	3.474	0	0		562	0	0	
Bulbos de tulipán	775	0	0		34	0	0	
Los demás bulbos	0	0	0		0	0	0	
Flores de corte	267	18	32	74,1	5.110	373	458	22,9
Azucenas frescas	0	0	0		0	0	0	
Tulipán	6	0	0		107	0	0	
Peonías	151	8	27	235,3	2.486	206	417	102,5
Calas	1	0	0		19	7	0	
Las demás flores	109	10	5	-52,6	2.498	160	41	-74,1
Musgos y líquenes	174	9	14	70,0	780	33	55	66,2
Los demás follajes frescos	0	0	0		0	0	0	

Fuente: elaborado por Odepa con información del Servicio Nacional de Aduanas. * Cifras sujetas a revisión por informes de variación de valor (IVV). 1/ Unidades

Cuadro N° 14

Exportaciones de hortalizas y tubérculos *

Productos	Volumen (toneladas)				Valor (miles de USD FOB)			
	2017	enero		Var % 18/17	2017	enero		Var % 18/17
		2017	2018			2017	2018	
Total hortalizas y tubérculos	192.289	15.206	16.349	7,5	230.176	24.197	27.303	12,8
Primario	43.106	3.643	4.811	32,1	49.599	9.544	7.924	-17,0
Achicorias, radicchios	10	0	0		4	0	0	
Ajos	11.198	3.410	4.753	39,4	30.345	9.289	7.800	-16,0
Alcachofas	0	0	0		0	0	0	
Cebollas	21.919	186	23	-87,4	9.140	87	7	-91,6
Chalotes	0	0	0		0	0	0	
Espárragos	14	0	0		51	0	0	
Judías (porotos)	0	0	0		0	0	0	
Lechugas	3	0	0		10	0	0	
Melones frescos	1	0	0		2	0	0	
Orégano, fresco o seco	549	34	33	-3,6	2.384	135	107	-20,7
Papas, excepto para siembra	8.724	0	0		1.819	0	0	
Pimientos frescos o refrigerados	2	0	0		11	0	0	
Tomates	342	0	0		385	0	0	
Zanahorias y nabos	1	0	0		1	0	0	
Zapallos	270	0	0		5.224	0	0	
Otras hortalizas	74	12	1	-93,1	223	32	9	-71,0
Industrial	149.182	11.563	11.539	-0,2	180.577	14.653	19.379	32,3
Congelados	13.447	1.105	2.742	148,1	45.032	3.825	9.458	147,3
Conservas	2.744	518	528	2,0	10.673	1.619	1.766	9,1
Deshidratados	1.699	73	190	161,0	7.027	428	916	113,9
Pastas pulpas y jugos	131.292	9.867	8.079	-18,1	117.845	8.781	7.240	-17,5

Fuente: elaborado por Odepa con información del Servicio Nacional de Aduanas. * Cifras sujetas a revisión por informes de variación de valor (IVV).

Cuadro N° 15

Exportaciones de vinos y alcoholes *

Productos	Volumen (miles de litros)				Valor (miles de USD FOB)			
	2017	enero			2017	enero		
		2017	2018	Var % 18/17		2017	2018	Var % 18/17
Total vinos y alcoholes	952.610	80.803	74.321	-8,0	2.045.921	169.924	177.701	4,6
Vino con denominación de origen	477.193	41.431	41.038	-0,9	1.520.293	129.076	135.331	4,8
Chardonnay	34.410	3.834	2.757	-28,1	107.921	11.344	9.310	-17,9
Chenin Blanc	2	0	0		9	0	0	
Pedro Jiménez	50	11	12	9,3	174	32	43	34,3
Pinot Blanc	118	3	11	261,7	430	8	39	382,8
Riesling y Viognier	1.912	171	154	-9,8	6.214	567	550	-3,0
Sauvignon Blanc	46.488	3.733	3.406	-8,8	130.924	10.384	10.120	-2,5
Los demás vinos blancos	3.755	374	273	-27,1	11.207	1.183	814	-31,2
Mezclas de vinos blancos	43.830	3.649	4.398	20,5	117.897	9.732	12.058	23,9
Cabernet Franc	113	11	6	-43,5	807	89	81	-9,4
Cabernet Sauvignon	91.296	7.971	6.281	-21,2	312.453	27.231	22.356	-17,9
Carménère	30.709	2.395	2.407	0,5	106.575	8.509	8.787	3,3
Cot (Malbec)	3.704	268	364	35,6	13.242	1.061	1.275	20,2
Merlot	37.079	3.264	3.203	-1,9	99.283	9.052	8.723	-3,6
Pinot Noir	11.648	1.150	907	-21,1	41.504	4.084	4.132	1,2
Syrah	7.707	699	630	-9,9	33.539	3.326	2.666	-19,8
Los demás vinos tintos	2.120	164	259	58,2	9.518	564	1.077	91,1
Mezclas de vino tinto	153.722	13.160	15.377	16,8	505.635	40.351	51.666	28,0
Los demás vinos (con D.O.)	8.529	574	593	3,5	22.963	1.559	1.633	4,7
Otros vinos y alcoholes	475.417	39.372	33.283	-15,5	525.628	40.848	42.370	3,7
Los demás vinos	393.930	33.245	24.191	-27,2	340.129	27.089	23.198	-14,4
Demás vinos en envases entre 2 y 10 lts.	19.624	1.239	1.809	46,1	36.869	2.163	3.509	62,2
Los demás vinos capacidad inferior o igual a 2 lts.	43.375	3.342	5.670	69,7	87.180	6.629	10.542	59,0
Vino espumoso	5.445	516	366	-29,1	21.910	2.000	1.727	-13,6
Pisco	412	48	39	-18,8	2.800	362	246	-32,2
Otros	12.632	982	1.208	23,1	36.740	2.604	3.149	20,9

Fuente: elaborado por Odepa con información del Servicio Nacional de Aduanas. * Cifras sujetas a revisión por informes de variación de valor (IVV).

Cuadro N° 16

Exportaciones pecuarias *

Productos	Volumen (toneladas)				Valor (miles de USD FOB)			
	2017	enero		Var % 18/17	2017	enero		Var % 18/17
		2017	2018			2017	2018	
Primario					93.138	8.786	7.571	-13,8
Aves vivas **	0	0	0		0	0	0	
Equinos vivos **	2.598	7	14	100,0	4.334	228	71	-68,7
Porcinos vivos **	172	0	14		585	0	19	
Lana sucia y lavada	3.236	286	492	71,7	12.842	1.452	2.713	86,9
Miel natural	5.212	233	180	-22,8	16.434	690	593	-14,1
Otros pecuarios					58.943	6.417	4.176	-34,9
Industrial					1.090.070	84.625	123.054	45,4
Lácteos	85.122	9.689	7.571	-21,9	204.538	21.435	20.040	-6,5
Leche líquida	1.463	301	48	-84,1	2.423	725	52	-92,8
Leche en polvo descremada	1.144	15	3	-82,5	3.067	42	4	-89,9
Leche en polvo entera	3.848	435	779	78,9	12.735	1.230	3.572	190,5
Yogur	327	62	17	-72,2	998	227	63	-72,1
Quesos	9.345	996	739	-25,7	38.072	3.813	2.989	-21,6
Leche condensada	28.660	3.555	2.678	-24,7	45.766	5.253	4.477	-14,8
Dulce de leche (manjar)	5.658	418	670	60,3	8.040	604	1.010	67,4
Otros lácteos	34.678	3.906	2.637	-32,5	93.437	9.541	7.872	-17,5
Carnes y subproductos	281.628	21.182	29.386	38,7	777.001	54.394	89.078	63,8
Carne bovina	7.517	570	791	38,7	31.846	2.312	3.401	47,1
Carne de ave	95.948	7.401	11.679	57,8	274.214	20.428	34.014	66,5
Carne ovina	5.385	39	12	-68,3	30.558	138	95	-30,7
Carne porcina	127.470	9.206	12.387	34,5	383.689	26.710	46.880	75,5
Otras carnes y subproductos	45.307	3.965	4.517	13,9	56.694	4.806	4.687	-2,5
Otros productos pecuarios					108.531	8.797	13.937	58,4
Embutidos y productos similares	287	23	23	0,1	474	33	33	-2,2
Otros					108.056	8.763	13.904	58,7

Fuente: elaborado por Odepa con información del Servicio Nacional de Aduanas. * Cifras sujetas a revisión por informes de variación de valor (IVV).

** Cifras en unidades.

Cuadro N° 17

Exportaciones forestales *

Productos	Volumen (toneladas)				Valor (miles de USD FOB)			
	2017	enero			2017	enero		
		2017	2018	Var % 18/17		2017	2018	Var % 18/17
Primario					385.401	29.934	45.398	51,7
Maderas en plaquitas	5.744.268	442.678	720.762	62,8	364.459	29.253	43.727	49,5
Coníferas	57.037	0	17.067		3.026	0	977	
No coníferas	5.687.231	442.678	703.694	59,0	361.433	29.253	42.750	46,1
Maderas en bruto ***					20.979	1.168	1.959	67,7
Coníferas					17.582	1.055	1.430	35,6
No coníferas					3.397	114	529	366,2
Otros forestales					-37	-488	-289	-40,8
Industrial					5.122.380	337.547	468.570	38,8
Celulosa	4.489.228	336.462	371.445	10,4	3.239.752	173.772	270.125	55,4
Celulosa cruda coníferas	451.770	44.107	31.632	-28,3	278.853	23.871	23.774	-0,4
Celulosa cruda no coníferas	0	0	0		0	0	0	
Celulosa blanqueada o semiblanqueada coníferas	1.896.877	148.792	193.196	29,8	1.768.527	82.015	143.862	75,4
Celulosa blanqueada o semiblanqueada no coníferas	2.140.582	143.563	146.618	2,1	1.192.322	67.885	102.488	51,0
Otros celulosa	72	0	0		50	0	0	
Maderas aserradas ***					805.068	77.051	85.561	11,0
Madera aserrada coníferas					799.026	76.534	85.222	11,4
Madera aserrada no coníferas					4.013	392	292	-25,4
Madera aserrada otras					2.028	126	47	-62,4
Maderas elaboradas					1.041.958	83.617	108.983	30,3
Madera elaborada coníferas					260.532	20.715	30.480	47,1
Madera elaborada no coníferas					310.940	24.819	33.013	33,0
Madera elaborada las demás					470.487	38.083	45.490	19,5
Papel prensa (para periódico)	57.619	4.383	6.803	55,2	28.707	2.364	3.466	46,6
Otros forestales					6.895	744	434	-41,6

Fuente: elaborado por Odepa con información del Servicio Nacional de Aduanas. * Cifras sujetas a revisión por informes de variación de valor (IVV).

** Cifras en Metros Cúbicos

Cuadro N° 18

Exportaciones de insumos y maquinaria

Productos	Volumen (toneladas)				Valor (miles de USD FOB)			
	2017	enero		Var % 18/17	2017	enero		Var % 18/17
		2017	2018			2017	2018	
Total insumos y maquinaria					667.028	73.821	67.793	-8,2
Insumos					644.869	70.972	65.740	-7,4
Fertilizantes	1.800.646	196.149	142.196	-27,5	562.660	65.867	61.620	-6,4
Urea	1.503	0	234		530	0	81	
Superfosfatos	0	0	0		0	0	0	
Nitrato de amonio	173.587	3.538	12.645	257,4	53.916	1.093	4.299	293,4
Fosfato diamónico	21	6	0		28	7	0	
Otros fertilizantes	1.625.534	192.606	129.317	-32,9	508.187	64.767	57.240	-11,6
Plaguicidas y productos químicos¹	20.533	1.692	950	-43,8	74.343	4.722	3.521	-25,4
Herbicidas	97	0	1	2.871,1	945	1	24	3.607,4
Fungicidas	15.087	1.392	755	-45,8	53.577	3.398	2.664	-21,6
Insecticidas	649	57	41	-28,9	7.922	667	563	-15,6
Otros agroquímicos	4.700	243	154	-36,9	11.898	656	270	-58,9
Medicamentos veterinarios	2.024	124	156	25,5	6.351	340	494	45,5
Antibióticos	133	7	3	-51,7	2.046	154	188	21,9
Vacunas	1	0	0		363	0	0	
Otros insumos veterinarios	1.890	117	152	30,0	3.942	186	307	65,0
Otros insumos					1.515	43	105	144,5
Cuchillas y hojas cortantes, para madera y máquinas	15	0	0	-53,1	399	10	44	337,3
Sacos y talegas	324	9	18	97,2	1.116	33	61	85,2
Maquinaria (unidades)					22.159	2.849	2.053	-27,9
Tractores	3.897	1	0		598	4	0	
Cosechadoras-trilladoras	2	0	1		207	0	1	
Sembradoras, plantadoras y transplantadoras	0	0	0		0	0	0	
Otras maquinarias y herramientas					21.354	2.845	2.052	-27,9

Fuente: elaborado por Odepa con información del Servicio Nacional de Aduanas. * Cifras sujetas a revisión por informes de variación de valor (IVV). ^{1/} Industria, domésticos y agrícolas

Cuadro N° 19

Importaciones de productos silvoagropecuarios

Productos	Volumen (toneladas)				Valor (miles de USD CIF)			
	2017	enero		Var % 18/17	2017	enero		Var % 18/17
		2017	2018			2017	2018	
Total importaciones					5.840.359	431.841	514.332	19,1
Primario					1.204.052	100.360	124.214	23,8
Maíz consumo	1.594.333	123.854	178.989	44,5	287.109	23.430	32.316	37,9
Trigo blando	1.422.553	142.668	132.269	-7,3	304.963	29.055	28.727	-1,1
Trigo duro	3.468	0	0		1.005	0	0	
Cebada	11.256	0	20.631		2.441	0	4.743	
Habas de soja, incluso quebrantadas	111.065	8.672	9.160	5,6	46.142	3.721	3.912	5,1
Otros productos silvoagropecuarios					562.392	44.154	54.515	23,5
Industrial					4.636.306	331.481	390.119	17,7
Arroz descascarillado	251	16	1	-92,0	159	17	2	-88,6
Arroz blanqueado	131.255	9.235	9.627	4,2	66.435	4.864	5.071	4,3
Arroz partido	24.556	2.284	3.140	37,5	9.543	846	1.215	43,7
Harina de trigo	15.052	1.181	1.226	3,8	3.480	268	304	13,4
Aceite de maravilla en bruto	28.631	775	2.074	167,7	25.351	739	1.869	152,8
Aceite de maravilla refinado	110.094	6.275	9.170	46,1	118.395	6.609	10.224	54,7
Aceite de soja en bruto	11.825	2.778	1	-100,0	10.033	2.484	3	-99,9
Aceite de soja refinado	77.773	8.777	4.579	-47,8	81.854	9.745	4.790	-50,9
Mezclas de aceites	98.604	7.206	8.470	17,6	94.867	7.243	8.516	17,6
Azúcar refinada	288.106	33.026	54.425	64,8	146.066	18.067	23.091	27,8
Leche en polvo descremada	15.246	547	626	14,5	33.677	1.233	1.255	1,8
Leche en polvo entera	11.798	2.885	576	-80,0	35.307	6.942	1.834	-73,6
Quesos	44.426	2.632	3.945	49,9	179.779	10.487	15.360	46,5
Carne bovina refrigerada	176.860	12.760	14.058	10,2	901.364	65.486	73.587	12,4
Carne bovina congelada	22.075	1.237	2.111	70,7	86.494	5.039	9.038	79,4
Carne porcina	90.493	5.067	4.125	-18,6	182.102	12.731	10.268	-19,3
Carne ave	139.755	12.759	10.074	-21,0	212.992	16.894	14.407	-14,7
Otros productos silvoagropecuarios					2.448.408	161.786	209.285	29,4

Fuente: elaborado por Odepa con información del Servicio Nacional de Aduanas.

Cuadro N° 20								
Importaciones de insumos y maquinaria								
Productos	Volumen (toneladas)				Valor (miles de USD CIF)			
	2017	enero		Var % 18/17	2017	enero		Var % 18/17
		2017	2018			2017	2018	
Total insumos y maquinaria					1.523.979	91.250	119.043	30,5
Insumos					876.998	43.409	49.029	12,9
Fertilizantes	1.075.561	54.423	48.808	-10,3	360.235	19.245	19.071	-0,9
Urea	522.049	9.731	6.098	-37,3	135.860	2.531	1.857	-26,6
Superfosfatos	98.921	15.630	13.952	-10,7	29.118	4.440	4.765	7,3
Nitrato de amonio	61.016	6.655	1.127	-83,1	19.212	2.004	400	-80,0
Fosfato diamónico	42.114	4.115	5.687	38,2	17.147	1.620	2.582	59,3
Fosfato monoamónico	142.881	14.386	10.597	-26,3	58.525	5.284	5.173	-2,1
Otros fertilizantes	208.579	3.906	11.347	190,5	100.373	3.366	4.294	27,6
Plaguicidas y productos químicos¹	51.127	2.713	3.250	19,8	336.352	13.073	15.225	16,5
Herbicidas	10.577	454	638	40,7	75.995	2.001	2.341	17,0
Fungicidas	8.040	498	305	-38,7	98.821	3.934	4.789	21,7
Insecticidas	8.278	493	849	72,3	74.983	2.949	3.766	27,7
Otros agroquímicos	24.232	1.269	1.458	14,9	86.554	4.188	4.329	3,4
Medicamentos veterinarios	5.277	585	704	20,4	137.208	8.243	10.875	31,9
Antibióticos	1.136	83	243	192,5	21.677	1.302	3.580	175,1
Vacunas	160	11	8	-29,1	63.335	4.156	3.181	-23,5
Otros insumos veterinarios	3.981	491	453	-7,7	52.196	2.785	4.113	47,7
Otros insumos					43.202	2.848	3.858	35,5
Cuchillas y hojas cortantes, para madera y máquinas	698	50	90	79,5	17.590	1.284	1.712	33,4
Sacos y talegas	10.414	681	793	16,5	25.612	1.564	2.145	37,2
Maquinaria (unidades)					646.981	47.842	70.014	46,3
Tractores	6.809	975	539	-44,7	99.820	9.482	10.013	5,6
Cosechadoras-trilladoras	156	15	13	-13,3	7.766	695	596	-14,3
Sembradoras, plantadoras y transplantadoras	0	0	0		0	0	0	
Otras maquinarias y herramientas					539.395	37.664	59.405	57,7

Fuente: elaborado por Odepa con información del Servicio Nacional de Aduanas. ¹/ Industria, domésticos y agrícolas