



**ODEPA**  
Ministerio de  
Agricultura

Gobierno de Chile

# Comisión Nacional Apícola

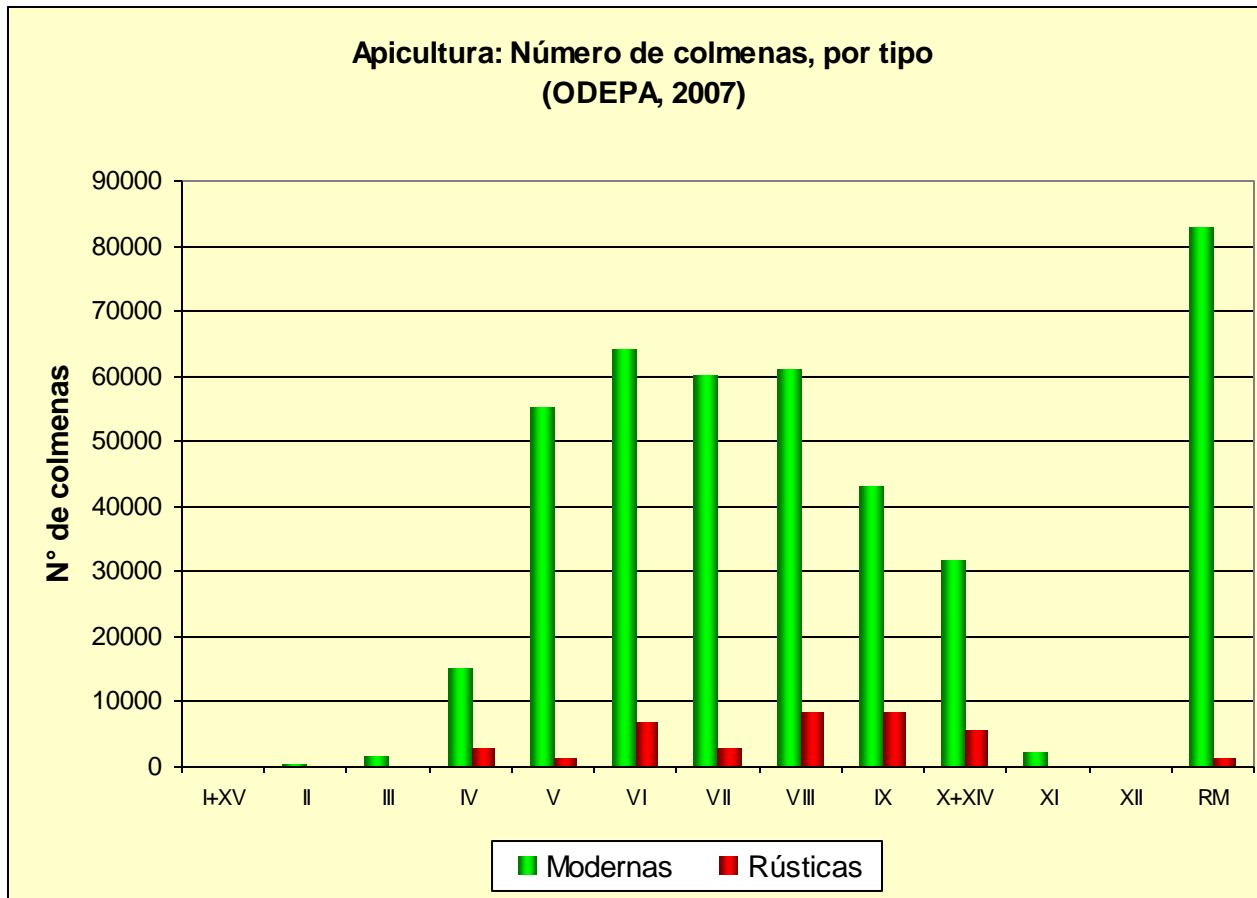
13 de mayo 2014

**Daniel Barrera Pedraza** *Ing. Forestal, M.Sc.*  
Encargado Unidad Cambio Climático.  
Sectorialista Forestal y Apícola  
[dbarrera@odepa.gob.cl](mailto:dbarrera@odepa.gob.cl)

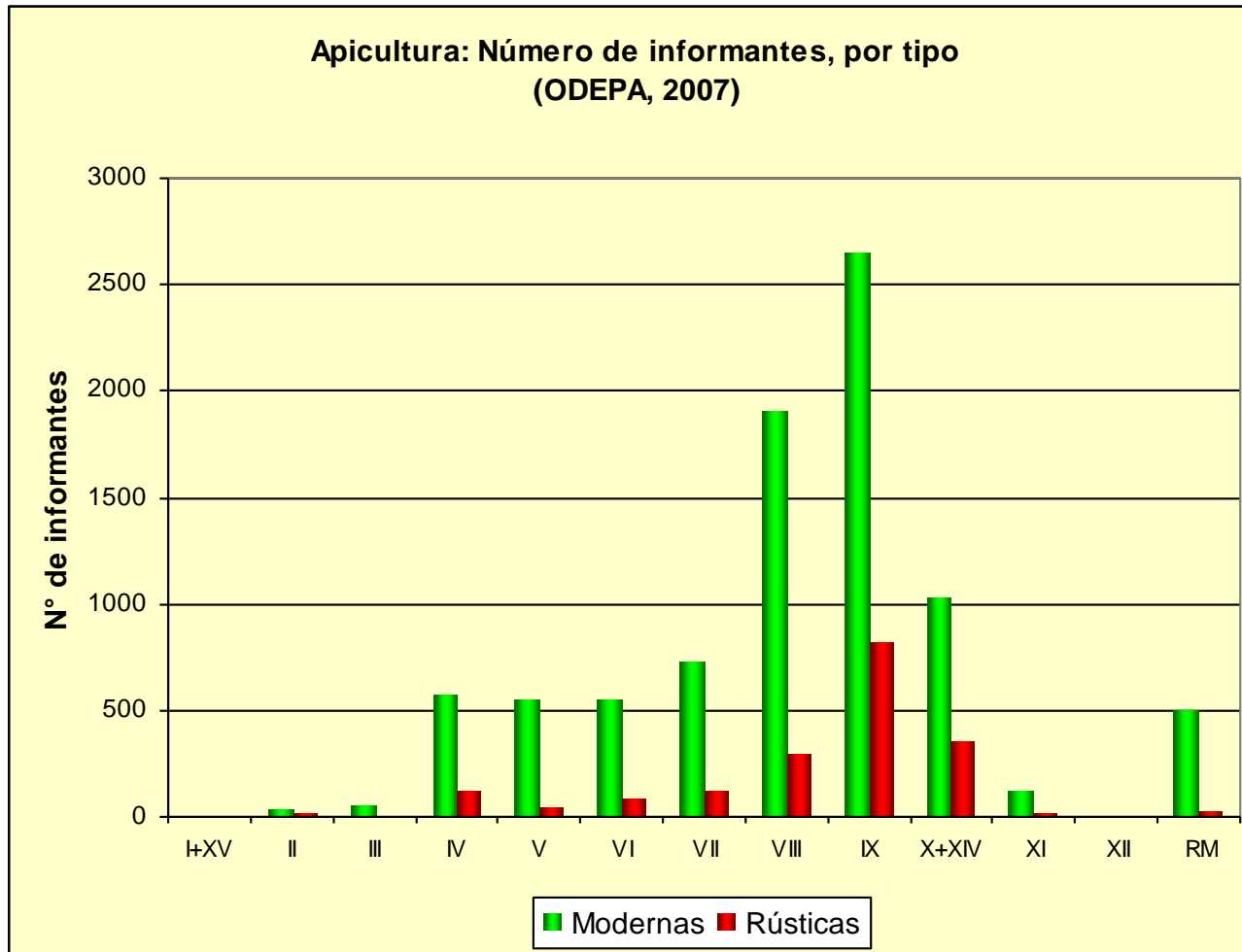
# Agenda

- Antecedentes sectoriales
- Enfoque ministeriales frente al agro
- Comisión Nacional Apícola
- Temáticas de corto y mediano plazo

# Sector Apícola según cifras del VII Censo Silvogropecuario (ODEPA-INE).

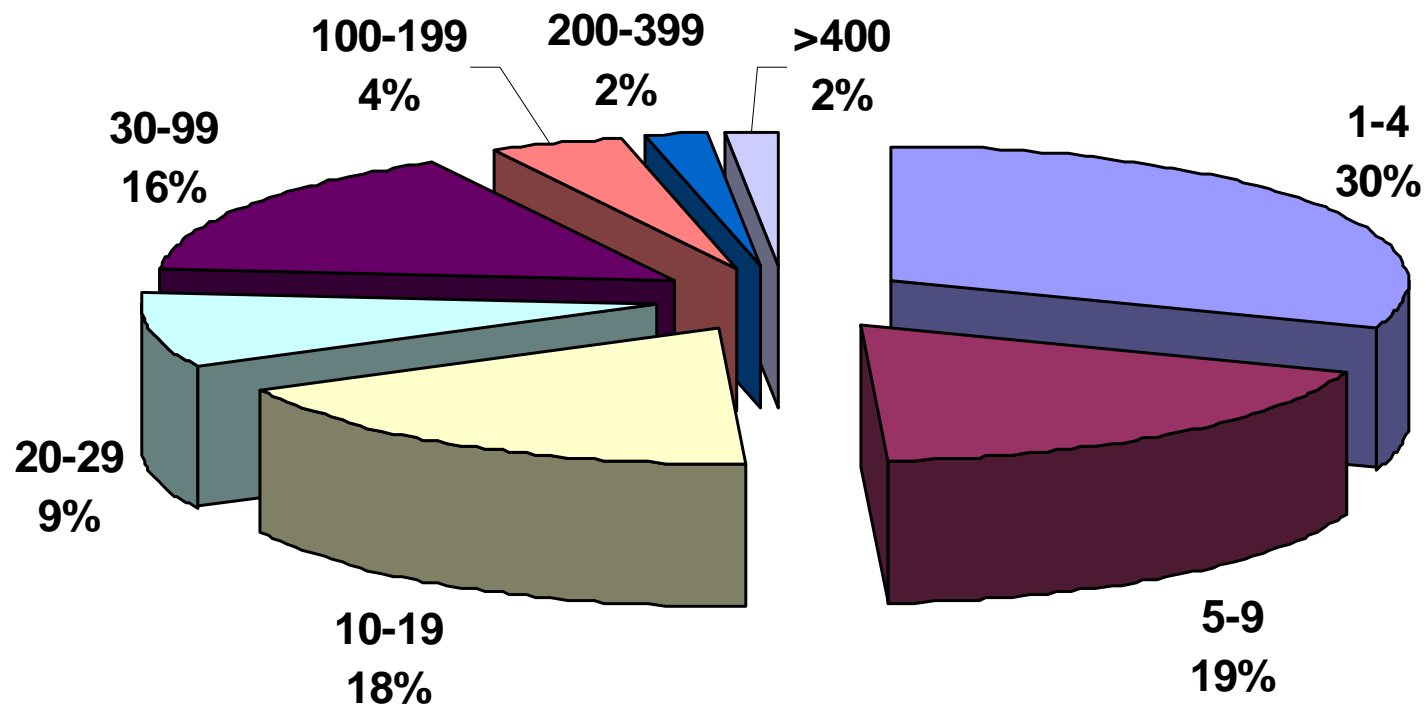


# Sector Apícola según cifras del VII Censo Silvogropecuario (ODEPA-INE).



# Sector Apícola.

**Apicultura: Participación de apicultores por tamaño de explotación en N° de colmenas (Total 10,523 productores)**



Fuente: INE-ODEPA

# Evolución Sector Apícola Nacional.

Tipo	1997			2007		
	Explotaciones	Colmenas	Tenencia	Explotaciones	Colmenas	Tenencia
<b>Mujer</b>	<b>2.027</b>	<b>28.274</b>	<b>14</b>	<b>2.420</b>	<b>79.643</b>	<b>33</b>
Hombre	11.215	214.437	19	7.211	269.731	37
P e r s o n a Jurídica	1.520	94.745	62	892	105.115	118
<b>Total</b>	<b>14.762</b>	<b>337.457</b>	<b>23</b>	<b>10.523</b>	<b>454.489</b>	<b>43</b>

# Enfrentar y reducir la desigualdad

# Mercado externo - mundial

## Comercio Mundial

**Países  
productores**

**CHINA, ARGENTINA, EEUU**

**Países  
importadores**

**ALEMANIA, JAPÓN, EE.UU.,  
REINO UNIDO, FRANCIA**

**Países  
Exportadores**

**ARGENTINA, CHINA, MÉXICO,  
ALEMANIA**

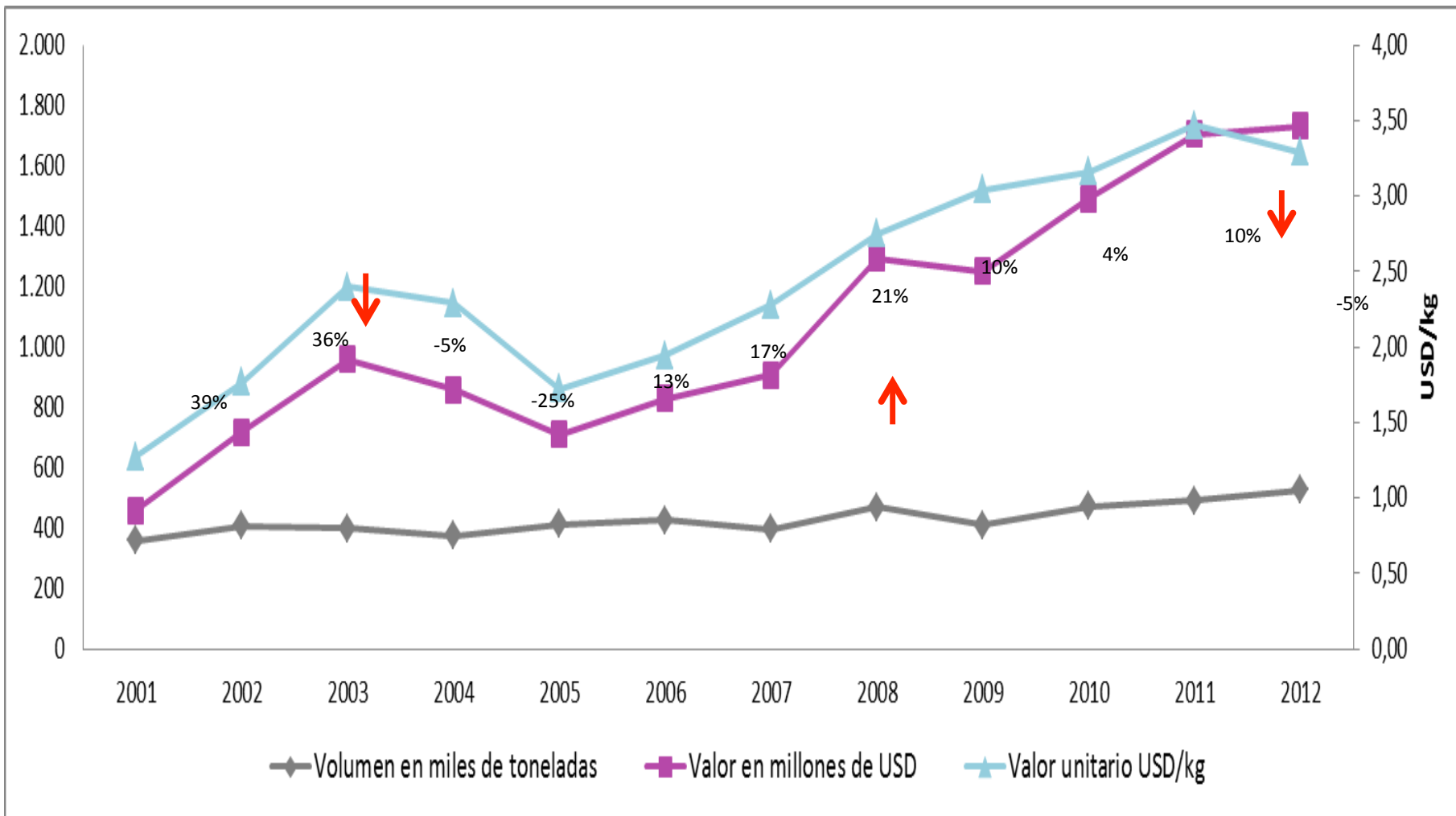
**Países  
Competidores**

**MÉXICO, UCRANIA, INDIA,  
TURQUÍA, ARGENTINA,  
CANADÁ, AUSTRALIA, BRASIL,  
URUGUAY, ESPAÑA, VIETNAM,  
ETC.**



# Evolución del comercio internacional de la miel

## 2001-2012



Fuente: Odepa con datos de Trademap

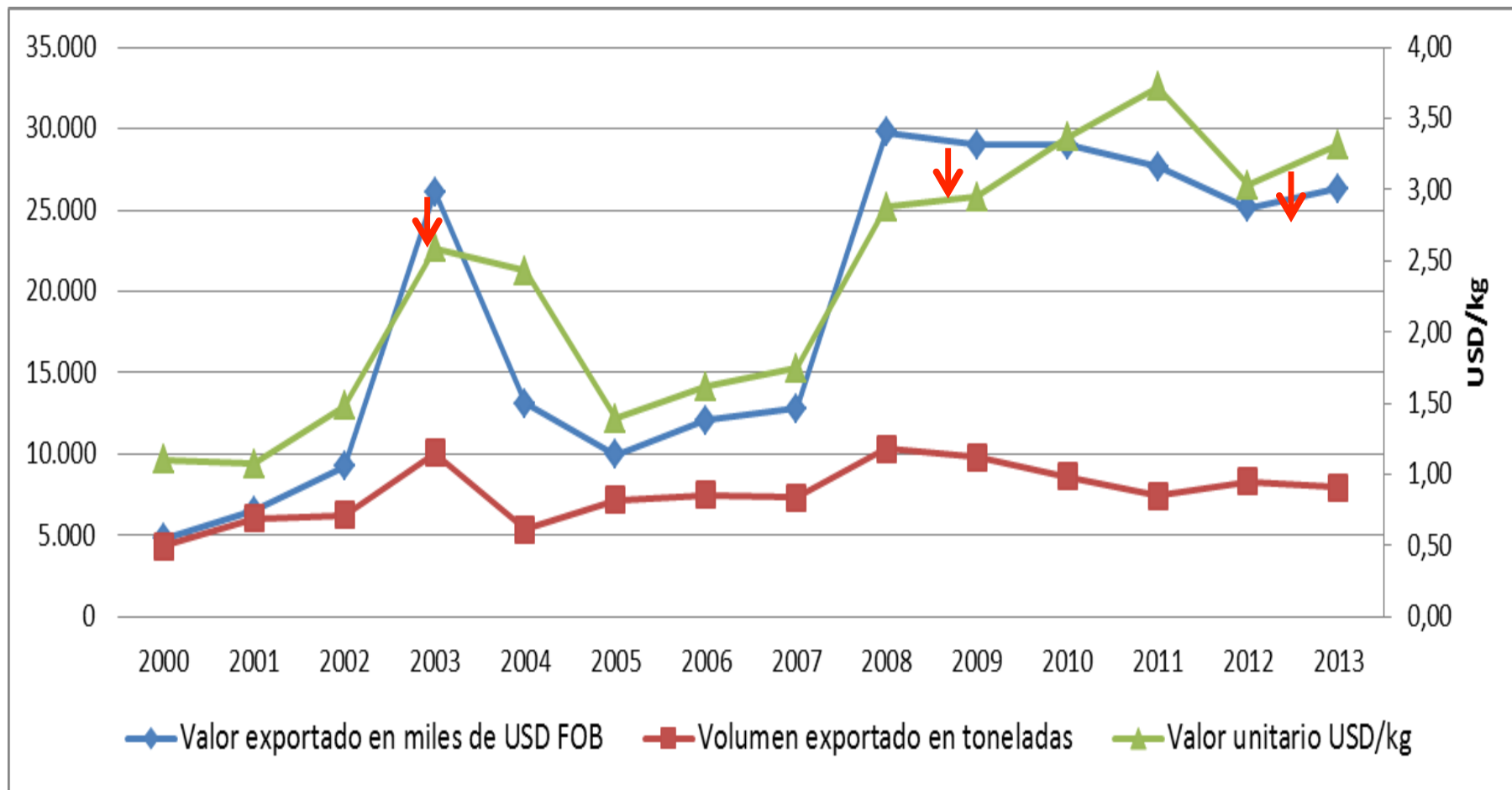
# Comercio Internacional de miel

- Sostenido aumento en los precios desde el año 2006 donde el precio pasó de un valor de USD 1,94 a los USD 2,28. Superando los 3 dólares en año 2009.
- China y Argentina son los principales exportadores de miel, alcanzando 110 mil toneladas y 75 mil toneladas respectivamente, logrando una participación de 35% ambos países.
- En tanto EE.UU. y Alemania son los importadores de miel más importantes consumiendo el 41% de las importaciones mundiales.

# Comercio Internacional de miel

- El pleno de la Eurocámara aprobó el jueves 17 de abril de 2014, por 283 votos a favor, 228 votos en contra y 45 abstenciones, las nuevas reglas que permitirán definir al polen como componente natural y no como ingrediente de la miel.
- Ello implica que el polen modificado genéticamente (OGM) solo debe constar en el etiquetado de la miel si supone más del 0,9% del producto, y dado que este componente solo representa en torno al 0,5% de la miel, no excedería el umbral exigido por la UE.

# Evolución de las exportaciones chilenas de miel 2000-2013\*



Fuente: Odepa con datos de Servicio Nacional de Aduanas

## Exportaciones de miel chilena 2012-2013 por destino

PAIS	VOLUMEN (KILOS)			VALOR (US\$ FOB)			
	ENERO - DICIEMBRE			ENERO - DICIEMBRE			
	2012	2013	Var. % 13/12	2012	2013	Var. % 13/12	% Part.2013
Alemania	3.137.226	4.243.518	35,3	10.167.993	14.463.711	42,2	53,2
Francia	745.057	1.481.359	98,8	2.304.938	4.799.311	108,2	17,7
Estados Unidos	1.725.720	689.930	-60,0	4.532.765	2.052.067	-54,7	7,6
Italia	619.544	615.971	-0,6	1.721.439	1.953.613	13,5	7,2
Luxemburgo	1.139.848	336.489	-70,5	3.495.339	1.147.937	-67,2	4,2
España	294.273	313.520	6,5	907.113	1.031.950	13,8	3,8
Suiza	169.107	229.499	35,7	530.503	755.362	42,4	2,8
Bélgica	219.031	129.022	-41,1	680.536	407.453	-40,1	1,5
Reino Unido	173.945	56.000	-67,8	551.892	199.360	-63,9	0,7
Holanda	20.400	42.000	105,9	73.440	147.000	100,2	0,5
SUB - TOTAL	8.244.151	8.137.308	-1,3	24.965.958	26.957.764	8,0	99,2
OTROS PAÍSES	51.040	58.002	13,6	162.538	216.862	33,4	0,8
<b>TOTAL</b>	<b>8.295.191</b>	<b>8.195.310</b>	<b>-1,2</b>	<b>25.128.496</b>	<b>27.174.626</b>	<b>8,1</b>	<b>100,0</b>

Fuente: Odepa con datos de Servicio Nacional de Aduanas

# Agregar valor en las cadenas silvoagropecuarias

# Contexto estratégico: Chile Apícola al 2020 (Visión en 2005)

## Efecto Directo:

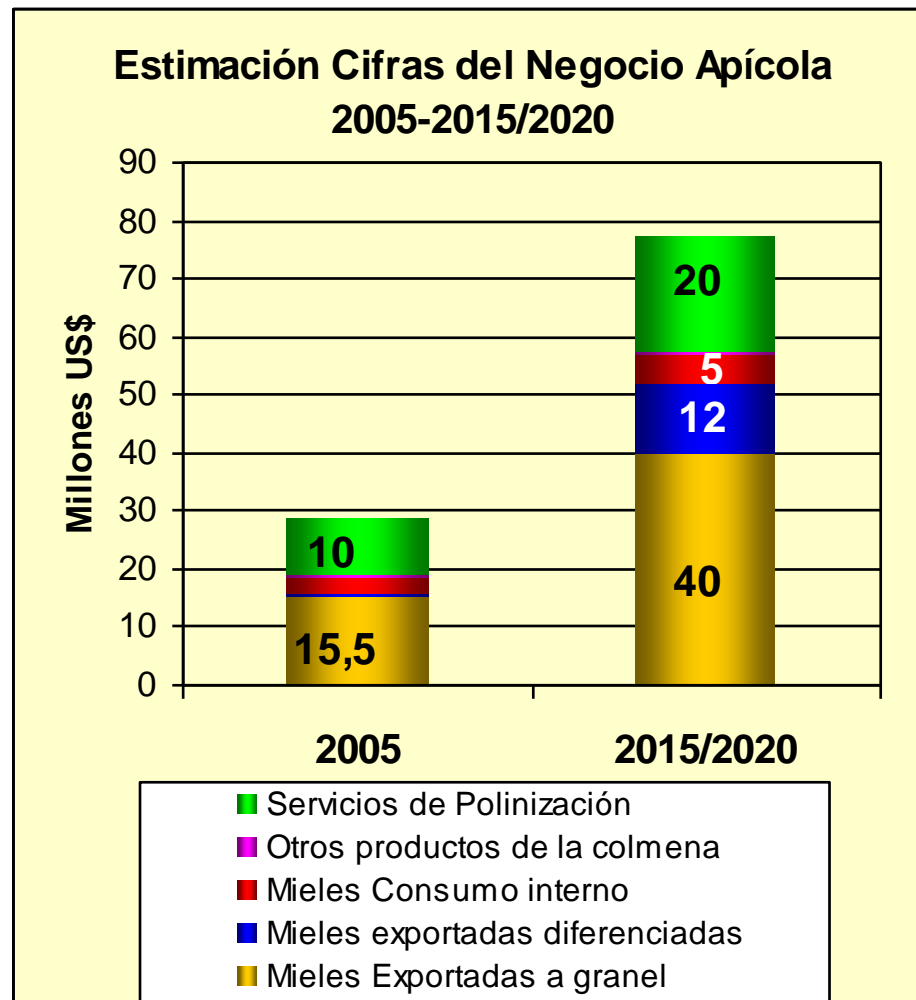
- PIB sectorial de MMUS\$77.
- Exportación miel: MMUS\$52
- M° interno miel: MMUS\$5
- Otros productos: MMUS\$0,5.
- Polinización: MMUS\$20.

## Efecto Indirecto:

- Polinización MMUS\$500.

## Parámetros técnicos:

- 800.000 colmenas.
- 35Kg por colmena
- 10.000 apicultores profesionales



# Contexto estratégico: agenda definida en 2005

- Consolidar una apicultura limpia y de calidad
- Profesionalizar la cadena para fortalecer la apicultura
- Consolidar el desarrollo de nuevos productos y nuevos mercados
- Fortalecer la institucionalidad y la dinámica asociativa del sector apícola
- Impulsar un desarrollo sustentable del rubro



# Cambios de contexto estratégico: Inserción internacional vinculante en lo económico, social y ambiental



# Cambios de contexto estratégico: contradicciones domésticas de un desarrollo sustentable



# Cambios de contexto estratégico: La abeja y su interacción con los usos variados del territorio



# Comisión Nacional Apícola

- Presidida por el Sr. Ministro de Agricultura y coordinada por ODEPA.
- Oficializa el trabajo emprendido desde 2002 por parte de la Mesa Nacional Apícola.
- Su fin es proponer la formulación, elaboración e implementación de políticas para el desarrollo sustentable de la apicultura en Chile.
- Su creación reconoce:
  - La importancia de la apicultura en las exportaciones;
  - Colmenas son un factor productivo clave en los sistemas silvoagropecuarios vía polinización;
  - Desafíos de su desarrollo están en función de la producción y distribución alimentaria nacional e internacional.

# Comisión Nacional Apícola

Gremios	Academia	Público
<ul style="list-style-type: none"><li>• Federación Red Apícola Nacional, RAN F.G.</li><li>• Federación de Cooperativas Agroapícolas, FEDEMIEL</li><li>• Representante de la Asociación de Gremial de Exportadores de Miel, AGEM A.G.</li><li>• Asociación Nacional de Productores de Semillas de Chile , ANPROS.</li><li>• Federación Gremial Nacional de Productores de Fruta, FEDEFRUTA.</li></ul>	<ul style="list-style-type: none"><li>• Consorcio de Desarrollo Tecnológico Apícola.</li><li>• Universidad Austral de Chile.</li><li>• Universidad Mayor.</li><li>• Universidad del Desarrollo.</li><li>• Pontificia Universidad Católica de Chile.</li></ul>	<ul style="list-style-type: none"><li>• Oficina de Estudios y Políticas Agrarias ODEPA.</li><li>• Instituto de Desarrollo Agropecuario INDAP.</li><li>• Servicio Agrícola y Ganadero SAG.</li><li>• Corporación Nacional Forestal CONAF.</li><li>• Fundación para la Innovación Agraria FIA.</li><li>• Instituto de Investigaciones Agropecuarias INIA.</li><li>• Instituto Forestal INFOR.</li><li>• Agencia Chilena para la Inocuidad Alimentaria ACHIPIA.</li><li>• Instituto de Promoción de Exportaciones PROCHILE.</li></ul>

# Urgencias sectoriales

- Alta mortalidad de colmenas por enfermedades
- Acreditación de nuevos productos sanitarios apícolas.
- Reforzar los sistemas de trazabilidad en la cadena apícola.
- Cese de restricciones de apoyo de fomento vía INDAP al rubro apícola.

# Agenda sectorial de mediano plazo: nuevos ejes estratégicos y subcomisiones

Subcomisiones	Instituciones integrantes
Sanidad apícola	FEDEMIEL, INIA, CEAPIMAYOR, RAN, INDAP, SAG
Sustentabilidad y territorio	ODEPA, RAN
Profesionalización y tecnología	RAN, Consorcio Apícola, INDAP, FIA, CEAPIMAYOR,
Calidad y mercado	AGEM, CPL, ACHIPIA, ANPROS, RAN

- Se propone enriquecer esta estructura para definir agendas por tema.
- Integrar en agendas los lineamientos ministeriales.
- Presentar agendas en el marco del 7° Simposio Nacional Apícola (24-26 de julio de 2014, Araucanía).



**ODEPA**  
Ministerio de  
Agricultura

Gobierno de Chile

# Comisión Nacional Apícola

13 de mayo 2014

**Daniel Barrera Pedraza** *Ing. Forestal, M.Sc.*  
Encargado Unidad Cambio Climático.  
Sectorialista Forestal y Apícola  
[dbarrera@odepa.gob.cl](mailto:dbarrera@odepa.gob.cl)