



BOLETÍN SECTOR LÁCTEO: ESTADÍSTICAS DE COMERCIO EXTERIOR



Octubre 2017

Boletín Sector lácteo: estadísticas de comercio exterior

con información a septiembre 2017

Publicación de la Oficina de Estudios y Políticas Agrarias - ODEPA
Ministerio de Agricultura, República de Chile

Claudia Carbonell Piccardo
Directora Nacional y Representante Legal

En la elaboración de este documento participó

Raúl Opitz G.

Teatinos 40, piso 7. Santiago, Chile
Teléfono : (56- 2) 23973000
Fax : (56- 2) 23973111
www.odepa.gob.cl



CONTACTO SIAC
800 360 990

Sistema Integral de Información
y Atención Ciudadana

INFORMATIVO PRODUCIDO Y EDITADO POR ODEPA | TEATINOS 40 | PISO 8 | SANTIAGO DE CHILE |
FONO CONSULTA: 800 360 990 FONO MESA CENTRAL: (56-2) 23973000 | odepa@odepa.gob.cl

Se autoriza la reproducción total o parcial de la información citando la fuente (Odepa).



www.odepa.gob.cl

Contenido

	Introducción	4
Cuadro Nº 1	Importaciones de productos lácteos por país de origen	5
Cuadro Nº 2	Importaciones de productos lácteos	6
Cuadro Nº 3	Importaciones de productos lácteos, septiembre 2017	7
Cuadro Nº 4	Importaciones de leche en polvo entera	8
Cuadro Nº 5	Importaciones de leche en polvo descremada	8
Cuadro Nº 6	Importaciones de leche en polvo por país de origen	10
Cuadro Nº 7	Importaciones de quesos por país de origen	11
Cuadro Nº 8	Importaciones de quesos por variedades	12
Cuadro Nº 9	Exportaciones de productos lácteos por país de destino	13
Cuadro Nº 10	Exportaciones de productos lácteos	14
Cuadro Nº 11	Exportaciones de productos lácteos, septiembre 2017	15
Cuadro Nº 12	Exportaciones de leche en polvo entera	16
Cuadro Nº 13	Exportaciones de leche en polvo descremada	16
Cuadro Nº 14	Exportaciones de leche fluida	18
Cuadro Nº 15	Exportaciones de leche en polvo por país de destino	19
Cuadro Nº 16	Exportaciones de quesos	20
Cuadro Nº 17	Exportaciones de quesos por país de destino	21
Cuadro Nº 18	Exportaciones de quesos por variedades	22
Cuadro Nº 19	Comercio exterior de lácteos total y Mercosur	23
Cuadro Nº 20	Saldo de la balanza comercial de lácteos Chile - Argentina	25
Gráfico Nº 1	Importaciones de productos lácteos, septiembre 2017	7
Gráfico Nº 2	Precio medio de importaciones de leche en polvo entera	9
Gráfico Nº 3	Precio medio de importaciones de leche en polvo descremada	9
Gráfico Nº 4	Importaciones de leche en polvo por país de origen, año 2016	10
Gráfico Nº 5	Importaciones de leche en polvo por país de origen, septiembre 2017	10
Gráfico Nº 6	Importaciones de quesos por país de origen, año 2016	11
Gráfico Nº 7	Importaciones de quesos por país de origen, septiembre 2017	11
Gráfico Nº 8	Importaciones de quesos por variedades, septiembre 2017	12
Gráfico Nº 9	Exportaciones de productos lácteos, septiembre 2017	15
Gráfico Nº 10	Precio medio de las exportaciones de leche en polvo entera	17
Gráfico Nº 11	Precio medio de las exportaciones de leche en polvo descremada	17
Gráfico Nº 12	Precio medio de las exportaciones de leche fluida	18
Gráfico Nº 13	Exportaciones de leche en polvo por país de destino, año 2016	19
Gráfico Nº 14	Exportaciones de leche en polvo por país de destino, septiembre 2017	19
Gráfico Nº 15	Precio medio de las exportaciones de quesos	20
Gráfico Nº 16	Exportaciones de quesos por país de destino, año 2016	21
Gráfico Nº 17	Exportaciones de quesos por país de destino, septiembre 2017	21
Gráfico Nº 18	Exportaciones de quesos por variedades, septiembre 2017	22
Gráfico Nº 19	Chile : Comercio exterior de lácteos	24
Gráfico Nº 20	Lácteos : Comercio exterior Chile - Mercosur	24
Gráfico Nº 21	Saldo de la balanza comercial de lácteos Chile - Argentina	25

Introducción

Este boletín contiene información estadísticas sobre el comercio exterior de productos del sector lácteo de Chile, la que es presentada en 20 cuadros y 21 gráficos que se actualizan mensualmente.

Los datos entregados corresponden a las importaciones y exportaciones de productos lácteos tanto en volumen, valor y mercado de origen/destino.

Cuadro N° 1

Importaciones de productos lácteos por país de origen				
Enero - septiembre				
Países	Valor (miles de dólares CIF)		Variación %	Participación %
	2016	2017		
Nueva Zelanda	26.860	63.922	138,0	24,3
Estados Unidos	39.037	52.432	34,3	20,0
Argentina	33.626	35.796	6,5	13,6
Países Bajos	5.148	30.664	495,7	11,7
Alemania	12.359	26.103	111,2	9,9
México	5.977	12.535	109,7	4,8
Francia	8.402	7.114	-15,3	2,7
Uruguay	5.216	6.290	20,6	2,4
Brasil	3.823	6.131	60,3	2,3
España	2.648	4.291	62,0	1,6
Irlanda	3.399	4.115	21,0	1,6
Perú	2.645	3.412	29,0	1,3
Canadá	422	3.201	659,0	1,2
Dinamarca	1.131	1.839	62,5	0,7
Italia	1.049	1.171	11,6	0,4
Austria	0	860		0,3
Colombia	583	701	20,1	0,3
República Checa	43	478	1.005,6	0,2
Australia	394	435	10,4	0,2
Bélgica	449	335	-25,5	0,1
Polonia	355	329	-7,3	0,1
Malasia	82	194	137,5	0,1
Suiza	53	148	177,1	0,1
Grecia	27	28	5,4	0,0
Tailandia	30	28	-6,9	0,0
India	0	19		0,0
Corea del Sur	5	10	84,0	0,0
Ecuador	0	6		0,0
Taiwán	2	5	152,4	0,0
Singapur	1	4	266,1	0,0
República Eslovaca	0	4		0,0
Portugal	1	3	427,0	0,0
China	0	2		0,0
Ucrania	0	1		0,0
Reino Unido	0	0		0,0
Finlandia	0	0		0,0
Origen no precisado	0	0		0,0
Costa Rica	0	0		
Egipto	0	0		
Suecia	0	0		
Total	153.770	262.605	70,8	100,0

Fuente: elaborado por Odepa con información del Servicio Nacional de Aduanas.

*Nota: el valor correspondiente a Chile se refiere a reimportaciones.

Cuadro Nº 2

Importaciones de productos lácteos							
Enero - septiembre							
Código armonizado	Productos	Toneladas		Var. %	Miles de dólares CIF		Var. %
		2016	2017		2016	2017	
04011000	Leche y nata sin concentrar, materia grasa <= al 1%	49	558	1.032,4	30	506	1.571,1
04012000	Leche y nata sin concentrar, materia grasa > 1% y <= 6%	53	429	715,0	35	247	595,8
04013000	Leche y nata superior a 6% materia grasa	44	41	-6,9	18	86	374,8
04021000	Leche en polvo sin azúcar, materia grasa <= al 1,5%	9.194	12.623	37,3	19.755	27.835	40,9
04022111	Leche en polvo sin azúcar, materia grasa > 1,5% y < 6%	46	0		91	3	-96,9
04022112	Leche en polvo sin azúcar, materia grasa >= 6% y < 12%	0	19		0	46	
04022114	Leche en polvo sin azúcar, materia grasa > 12% y < 18%	3	0		12	0	
04022116	Leche en polvo sin azúcar, materia grasa > 18% y < 24%	0	2	313,2	11	26	140,7
04022118	Leche en polvo sin azúcar, materia grasa > al 26%	5.266	8.616	63,6	13.377	24.768	85,2
04022120	Nata sin azúcar ni edulcorante	0	1	161,7	3	7	152,0
04022911	Leche en polvo edulcorada, materia grasa > 1,5% y < 6%	0	14		0	16	
04022916	Leche en polvo edulcorada, materia grasa > 18% y < 24%	0	0		1	0	
04022917	Leche en polvo edulcorada, materia grasa > 24% y < 26%	0	0		1	0	
04022918	Leche en polvo edulcorada, materia grasa >= al 26%	0	178		0	585	
04029110	Leche en estado líquido o semisólido sin azúcar	1.826	2.278	24,7	2.011	2.630	30,8
04029910	Leche condensada	219	864	295,0	304	1.257	313,7
04029990	Las demás leches y natas concentradas azucaradas	70	172	147,4	102	201	95,8
04031000	Yogur	106	128	20,3	108	144	32,5
04039000	Suero de mantequilla, leche y nata cuajadas, kefir	40	165	310,0	88	353	301,1
04041000	Lactosuero, incluso concentrado, azucarado	2.296	3.539	54,1	2.293	5.263	129,5
04049000	Demás productos de componentes naturales de la leche	675	672	-0,5	3.223	3.207	-0,5
04051000	Mantequilla (manteca)	4.657	5.672	21,8	14.223	26.149	83,9
04052000	Pastas lácteas para untar	2	68	3.603,8	9	370	3.866,0
04059000	Las demás materias grasas de la leche	5	2	-54,1	23	19	-15,6
04061000	Quesos frescos	7.385	9.254	25,3	28.315	37.306	31,8
04062000	Queso de cualquier tipo, rallado o en polvo	962	787	-18,2	4.737	4.432	-6,4
04063000	Queso fundido, excepto el rallado o en en polvo	1.835	1.717	-6,4	7.637	8.066	5,6
04064000	Queso de pasta azul	204	225	10,4	1.434	1.911	33,3
04069000	Los demás quesos	14.220	25.261	77,6	41.677	96.449	131,4
	Total quesos	24.607	37.244	51,4	83.800	148.165	76,8
19011010	Preparaciones para la alimentación infantil	2.196	2.882	31,3	12.287	18.624	51,6
19019011	Dulce de leche (manjar)	915	857	-6,3	1.670	1.814	8,6
22029931	Bebidas con contenido lácteo > al 50% (miles de litros)	31	10	-67,8	139	47	-65,9
22029932	Bebidas con contenido lácteo <= al 50% (miles de litros)	46	73	57,4	155	238	53,5
	Total lácteos				153.770	262.605	70,8

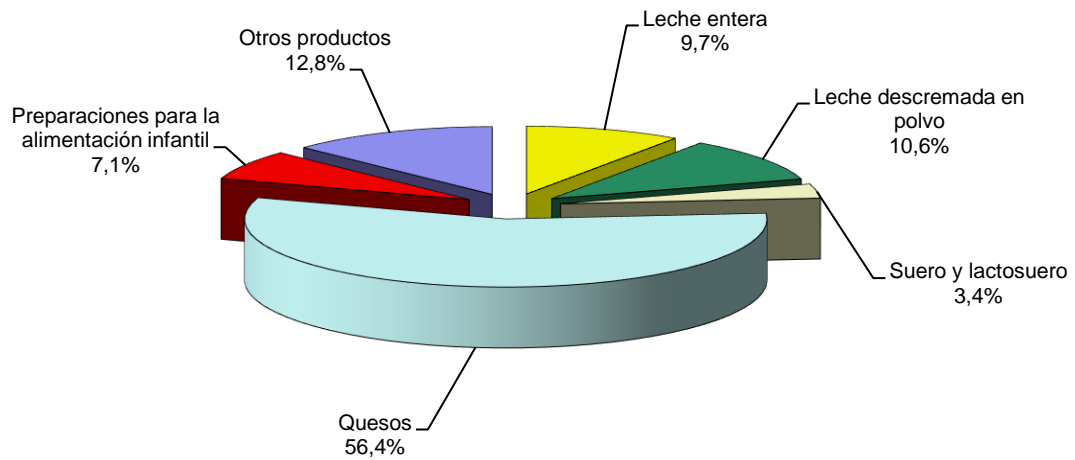
Fuente: elaborado por Odepa con información del Servicio Nacional de Aduanas.

Cuadro N° 3

Importaciones de productos lácteos Enero - septiembre 2017			
Productos	Volumen toneladas	Valor Miles de dólares CIF	Precio medio USD / ton
Leche entera en polvo	8.795	25.353	2.883
Leche descremada en polvo	12.658	27.925	2.206
Suero y lactosuero	4.376	8.823	2.016
Quesos	37.244	148.165	3.978
Preparaciones para la alimentación infantil	2.882	18.624	6.462
Otros productos	11.153	33.715	3.023
Total lácteos	77.107	262.605	

Fuente: elaborado por Odepa con información del Servicio Nacional de Aduanas.

**Gráfico N° 1. Importaciones de productos lácteos
Enero - septiembre 2017
Valor miles USD 262.605**



Fuente: Odepa.

Cuadro Nº 4

Importaciones de leche en polvo entera									
Meses / año	Volumen Toneladas		Valor Miles de dólares CIF		Valor unitario USD/ton		Variación (2017/2016)		
	2016	2017	2016	2017	2016	2017	Volumen	Valor	Valor
							toneladas	CIF	unitario
Ene	164	2.885	453	6.942	2.757	2.406	1.656,7	1.433,1	-12,7
Feb	8	983	24	2.946	3.011	2.997	12.187,3	12.130,6	-0,5
Mar	341	881	883	2.718	2.587	3.087	158,0	207,9	19,3
Abr	407	732	1.031	2.619	2.533	3.579	79,8	154,0	41,3
May	810	229	2.131	730	2.630	3.189	-71,7	-65,7	21,2
Jun	1.186	679	2.730	2.365	2.301	3.485	-42,8	-13,4	51,5
Jul	984	814	2.578	2.794	2.619	3.434	-17,3	8,4	31,1
Ago	1.067	1.143	2.737	2.708	2.566	2.370	7,1	-1,1	-7,7
Sep	299	450	811	1.530	2.711	3.398	50,6	88,7	25,3
Oct	401		1.051		2.623				
Nov	267		769		2.876				
Dic	533		1.511		2.837				
Subtotal ene-sep (A)	5.267	8.795	13.377	25.353	2.540	2.883	67,0	89,5	13,5
Total ene-dic (A)	6.467		16.708		2.583				

Fuente: elaborado por Odepa con información del Servicio Nacional de Aduanas.

Nota: incluye la de uso animal y la de uso humano.

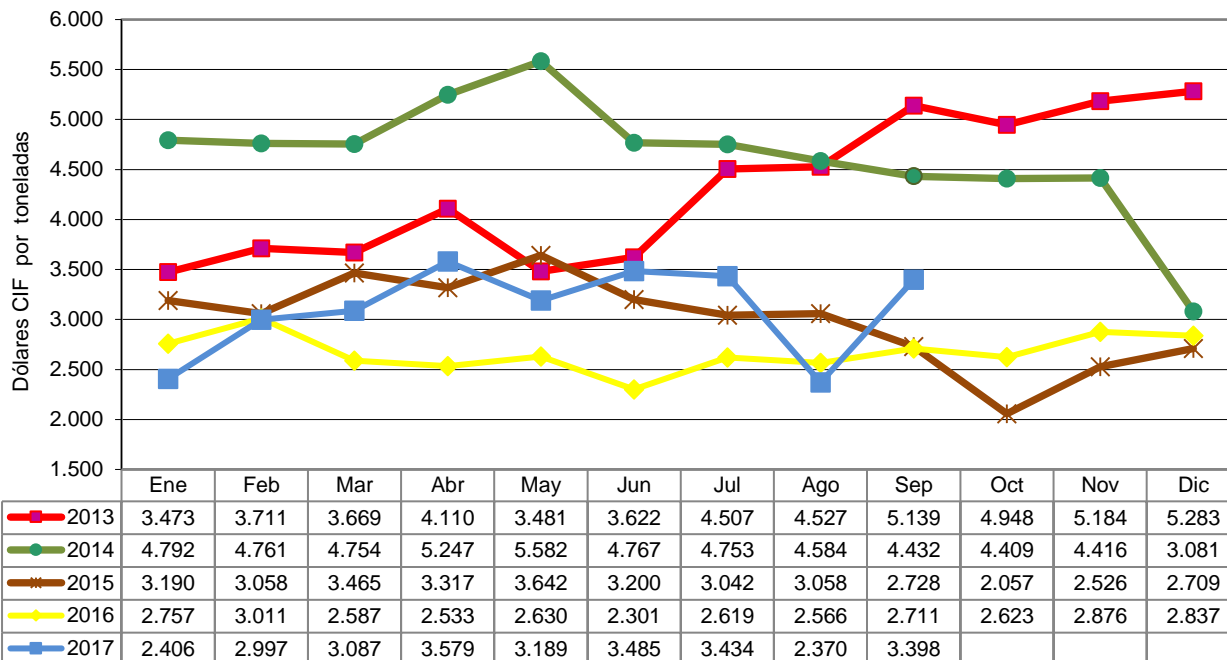
Cuadro Nº 5

Importaciones de leche en polvo descremada									
Meses / año	Volumen Toneladas		Valor Miles de dólares CIF		Valor unitario USD/ton		Variación (2017/2016)		
	2016	2017	2016	2017	2016	2017	Volumen	Valor	Valor
							toneladas	CIF	unitario
Ene	781	547	1.578	1.233	2.019	2.256	-30,1	-21,9	11,7
Feb	739	1.303	1.755	3.056	2.375	2.345	76,4	74,2	-1,3
Mar	1.495	1.556	3.232	3.710	2.162	2.384	4,1	14,8	10,2
Abr	1.402	738	2.998	1.840	2.139	2.493	-47,4	-38,6	16,5
May	939	2.532	1.970	5.477	2.098	2.163	169,5	178,0	3,1
Jun	596	1.249	1.248	2.587	2.094	2.071	109,7	107,4	-1,1
Jul	1.317	1.006	2.791	2.137	2.118	2.125	-23,7	-23,4	0,3
Ago	1.120	1.076	2.385	2.434	2.130	2.261	-3,9	2,0	6,1
Sep	854	2.650	1.914	5.452	2.240	2.057	210,3	184,9	-8,2
Oct	971		2.125		2.189				
Nov	971		2.210		2.275				
Dic	513		1.173		2.285				
Subtotal ene-sep (B)	9.243	12.658	19.871	27.925	2.150	2.206	36,9	40,5	2,6
Subtotal ene-sep (A+B)	14.510	21.452	33.248	53.278	2.291	2.484	47,8	60,2	8,4
Total ene-dic (B)	11.699		25.379		2.169				
Total ene-dic (A+B)	18.166		42.086		2.317				

Fuente: elaborado por Odepa con información del Servicio Nacional de Aduanas.

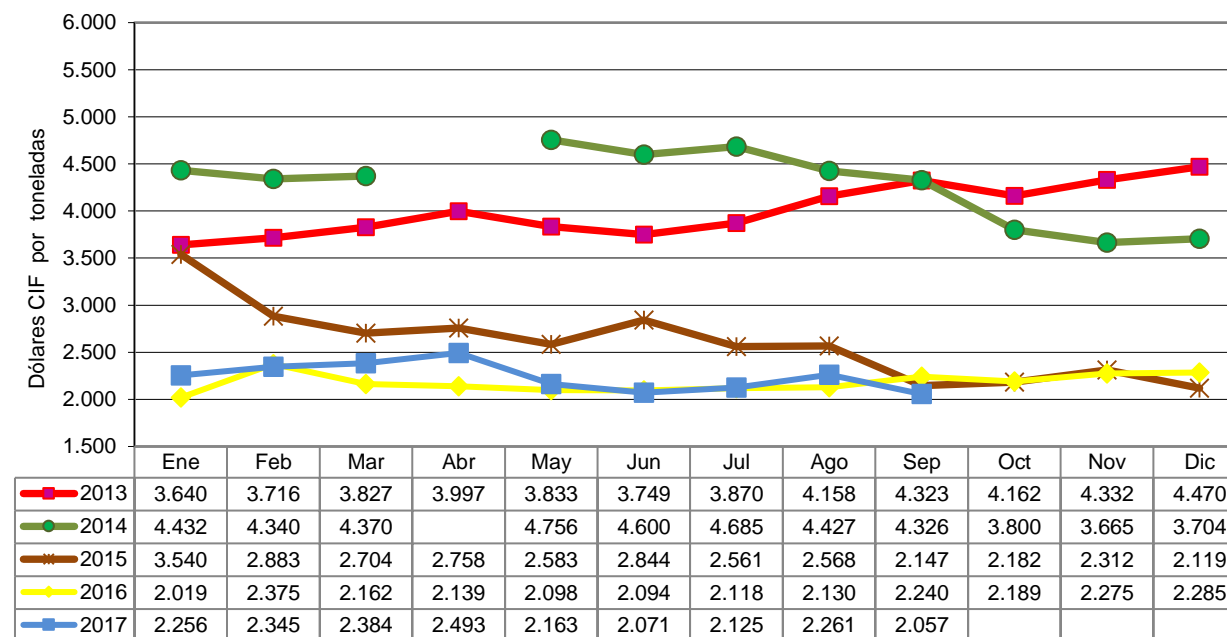
Nota: incluye la de uso animal y la de uso humano.

Gráfico N° 2. Precio medio de las importaciones de leche en polvo entera



Fuente: Odepa.

Gráfico N° 3. Precio medio de las importaciones de leche en polvo descremada



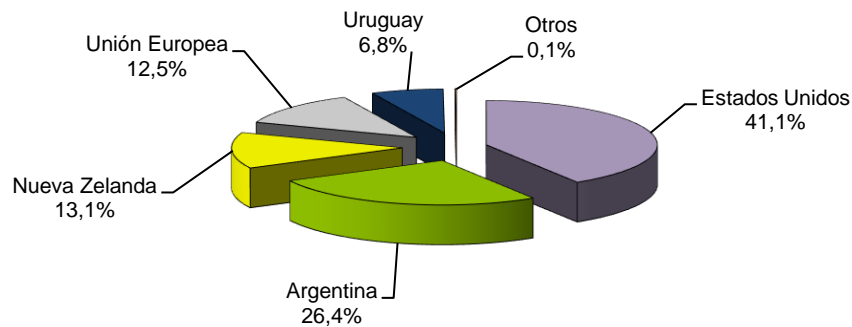
Cuadro N° 6

Importaciones de leche en polvo por país de origen							
Países	Volumen (toneladas)						
	2015	2016	Participación %	Enero - septiembre		Variación %	Participación %
				2016	2017		
Estados Unidos	6.139	7.463	41,1	5.586	10.431	86,7	48,6
Nueva Zelanda	3.281	2.386	13,1	1.913	5.094	166,2	23,7
Argentina	961	4.790	26,4	3.991	2.789	-30,1	13,0
Unión Europea	1.803	2.262	12,5	2.100	1.035	-50,7	4,8
Uruguay	3.500	1.240	6,8	895	841	-6,0	3,9
Canadá	418	0	0,0	0	1.249		5,8
Australia	473	25	0,1	25	0		
Otros	0	0	0,0	0	14		0,1
Total	16.575	18.166	100,0	14.510	21.452	47,8	100,0

Fuente: elaborado por Odepa, con información del Servicio Nacional de Aduanas.

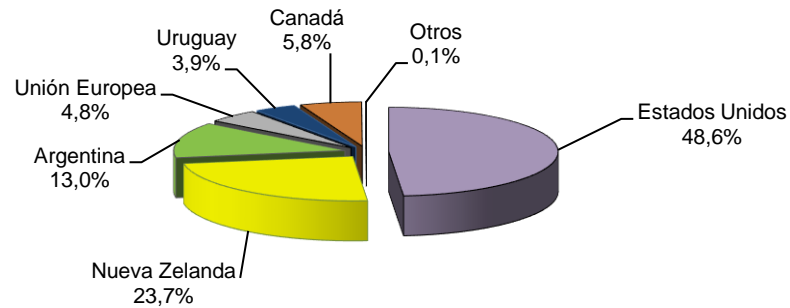
Nota: la información incluye leches en polvo tanto para uso humano como para uso animal.

**Gráfico N° 4. Importaciones de leche en polvo por país de origen
Año 2016
Toneladas 18.166**



Fuente: Odepa.

**Gráfico N° 5. Importaciones de leche en polvo por país de origen
Enero - septiembre 2017
Toneladas 21.452**



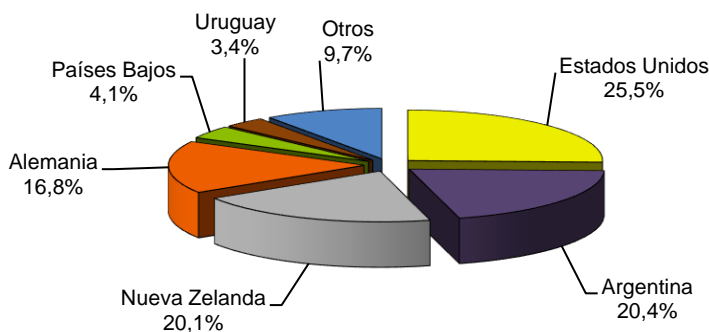
Fuente: Odepa.

Cuadro N° 7

Importaciones de quesos por país de origen							
Países	Volumen (toneladas)						
	2015	2016	Participación %	Enero - septiembre		Variación %	Participación %
				2016	2017		
Nueva Zelanda	7.001	6.839	20,1	3.670	6.628	80,6	17,8
Estados Unidos	8.521	8.682	25,5	6.523	6.578	0,8	17,7
Alemania	1.571	5.715	16,8	4.991	7.365	47,6	19,8
Países Bajos	886	1.387	4,1	1.327	7.586	471,7	20,4
Argentina	5.986	6.945	20,4	4.989	4.161	-16,6	11,2
España	71	939	2,8	635	906	42,7	2,4
Uruguay	1.592	1.157	3,4	844	806	-4,5	2,2
Francia	583	934	2,7	612	853	39,4	2,3
Brasil	1.020	872	2,6	623	633	1,6	1,7
Otros	939	571	1,7	393	1.729	339,8	4,6
Total	28.169	34.041	100,0	24.607	37.244	51,4	100,0

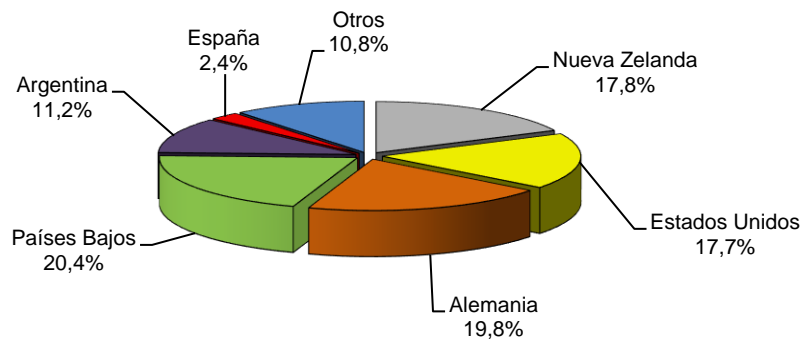
Fuente: elaborado por Odepa, con información del Servicio Nacional de Aduanas.

**Gráfico N° 6. Importaciones de quesos por país de origen
Año 2016
Toneladas 34.031**



Fuente: Odepa.

**Gráfico N° 7. Importaciones de quesos por país de origen
Enero - septiembre 2017
Toneladas 37.244**



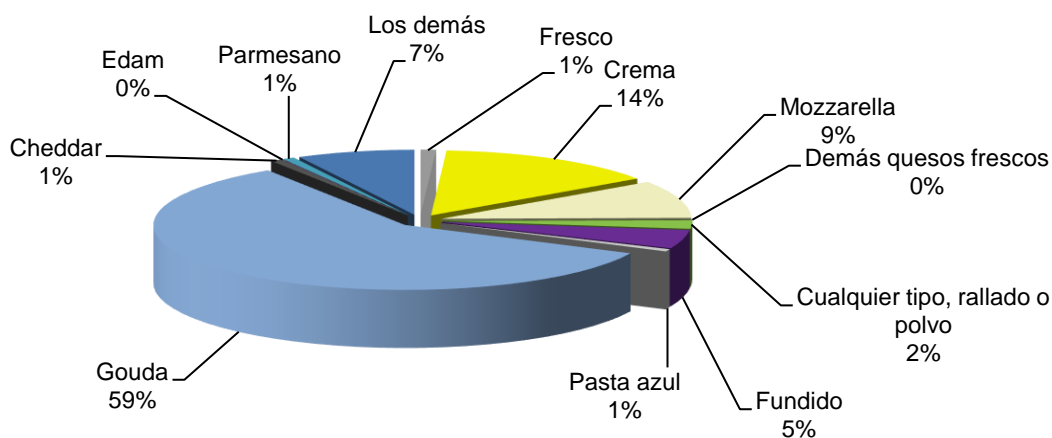
Fuente: Odepa.

Cuadro Nº 8

Importaciones de quesos por variedades Enero - septiembre 2017				
Código armonizado	Producto / variedad	Volumen toneladas	Valor Miles de dólares CIF	Precio medio USD / ton
04061010	Fresco	370	1.477	3.995
04061020	Crema	5.381	20.840	3.873
04061030	Mozzarella	3.481	14.873	4.273
04061090	Demás quesos frescos	22	117	5.235
	Total	9.254	37.306	4.031
04062000	Cualquier tipo, rallado o en polvo	787	4.432	5.628
04063000	Fundido, excepto el rallado o en polvo	1.717	8.066	4.697
04064000	Pasta azul	225	1.911	8.495
04069010	Gouda y del tipo gouda	21.842	78.388	3.589
04069020	Cheddar	282	1.316	4.661
04069030	Edam	25	182	7.158
04069040	Parmesano	285	1.808	6.339
04069090	Los demás	2.825	14.755	5.223
	Total	25.261	96.449	3.818
	Total	37.244	148.165	3.978

Fuente: elaborado por Odepa con información del Servicio Nacional de Aduanas.

**Gráfico Nº 8: Importaciones de quesos por variedades
Enero - septiembre 2017
Toneladas 37.244**



Fuente: Odepa.

Cuadro N° 9

Exportaciones de productos lácteos por país de destino				
Enero - septiembre				
Países	Valor (miles de dólares FOB)		Variación %	Participación %
	2016	2017		
Estados Unidos	28.713	33.660	17,2	21,9
México	14.423	18.511	28,3	12,0
Perú	15.330	17.362	13,3	11,3
Brasil	12.292	11.335	-7,8	7,4
Costa Rica	6.776	8.916	31,6	5,8
Nicaragua	8.032	8.438	5,1	5,5
Honduras	9.162	8.319	-9,2	5,4
Rusia	798	7.828	880,4	5,1
China	4.085	6.773	65,8	4,4
Guatemala	4.306	6.182	43,6	4,0
Corea del Sur	2.229	4.573	105,2	3,0
Ecuador	3.164	4.098	29,5	2,7
Panamá	3.372	3.667	8,8	2,4
El Salvador	3.157	3.533	11,9	2,3
Argentina	1.785	2.320	30,0	1,5
Bolivia	1.647	1.999	21,4	1,3
Colombia	767	1.812	136,3	1,2
Venezuela	312	1.483	375,5	1,0
Paraguay	99	784	691,5	0,5
República Dominicana	598	551	-8,0	0,4
Jamaica	205	325	58,8	0,2
Trinidad y Tobago	247	323	30,5	0,2
Cuba	4.605	297	-93,5	0,2
Uruguay	13	186	1.299,8	0,1
Belice	181	176	-2,4	0,1
Japón	40	125	212,6	0,1
Barbados	166	58	-65,0	0,0
Singapur	0	45		0,0
Territorio Británico en América	75	8	-89,2	0,0
Aruba	0	7		0,0
Canadá	1	3	150,7	0,0
Reino Unido	4	0	-93,2	0,0
España	0	0		0,0
Filipinas	32	0		
Haití	4	0		
Nueva Zelanda	0	0		
Puerto Rico	15	0		
Suecia	0	0		
Suiza	0	0		
Turquía	0	0		
Total	126.635	153.698	21,4	100,0

Fuente: elaborado por Odepa con información del Servicio Nacional de Aduanas.

Cuadro Nº 10

Exportaciones de productos lácteos							
Enero - septiembre							
Código armonizado	Productos	Toneladas		Variación	Miles de dólares FOB		Variación
		2016	2017	%	2016	2017	%
04011000	Leche y nata, sin concentrar, materia grasa <= 1%	23	335	1.333,8	59	897	1.432,5
04012000	Leche y nata, sin concentrar, materia grasa > 1% y <= 6%	780	835	7,0	845	842	-0,3
04013000	Leche y nata superior a 6% materia grasa	35	233	562,1	27	624	2.198,3
04021000	Leche en polvo sin azúcar, materia grasa <= 1,5%	1.679	911	-45,7	3.555	2.653	-25,4
04022115	Leche en polvo sin azúcar, materia grasa = 18%	0	0		0	0	
04022116	Leche en polvo sin azúcar, materia grasa > 18% y < 24%	11	24	115,7	50	87	71,5
04022117	Leche en polvo sin azúcar, materia grasa >= 24% y < 26%	60	96	61,0	17	33	89,1
04022118	Leche en polvo sin azúcar, materia grasa >= 26%	5.737	2.887	-49,7	13.358	8.951	-33,0
04022120	Nata sin azúcar ni edulcorante	17	27	53,8	37	14	-63,2
04022911	Leche en polvo edulcorada, materia grasa > 1,5% y < 6%	14	16	11,5	29	33	14,1
04022916	Leche en polvo edulcorada, materia grasa > 18% y < 24%	15	0		38	0	
04022918	Leche en polvo edulcorada, materia grasa >= 26%	44	32	-27,4	170	159	-6,6
04022920	Nata edulcorada	0	0		3	0	
04029110	Leche en estado líquido o semisólido sin azúcar	3	0	-91,0	4	0	-89,5
04029120	Nata sin azucarar ni edulcorar	200	146	-27,1	115	123	6,6
04029910	Leche condensada	21.354	22.374	4,8	31.058	35.602	14,6
04029990	Demás leches y natas concentradas azucaradas	64	23	-64,2	139	53	-61,6
04031000	Yogur	315	276	-12,2	1.051	869	-17,3
04039000	Suero de mantequilla, leche y nata cuajadas, kefir	2	2	20,6	1	1	-15,3
04041000	Lactosuero, incluso concentrado, azucarado	10.582	11.166	5,5	6.858	10.422	52,0
04049000	Demás productos de componentes naturales de la leche	2	0		1	0	
04051000	Mantequilla (manteca)	1.052	1.697	61,4	3.789	6.687	76,5
04059000	Demás materias grasas de la leche	1.836	1.383	-24,7	6.515	7.422	13,9
04061000	Quesos frescos (sin madurar)	390	1.279	228,4	1.375	5.249	281,7
04062000	Queso de cualquier tipo, rallado o en polvo	0	0		2	2	-29,8
04063000	Queso fundido, excepto el rallado o en polvo	0	0		2	7	285,2
04064000	Queso de pasta azul	0	0		0	0	
04069000	Demás quesos	2.982	5.279	77,0	9.659	21.097	118,4
	Total quesos	3.372	6.558	94,5	11.038	26.356	138,8
19011010	Preparaciones para la alimentación infantil	11.203	11.520	2,8	43.036	45.777	6,4
19019011	Dulce de leche (manjar)	3.550	4.205	18,4	4.807	6.033	25,5
22029931	Bebidas con contenido lácteo > al 50 % (miles de litros)	38	68	79,8	32	58	81,6
22029932	Bebidas con contenido lácteo <= al 50 % (miles de litros)	2	2	-15,8	4	4	-3,6
	Total lácteos				126.635	153.698	21,4

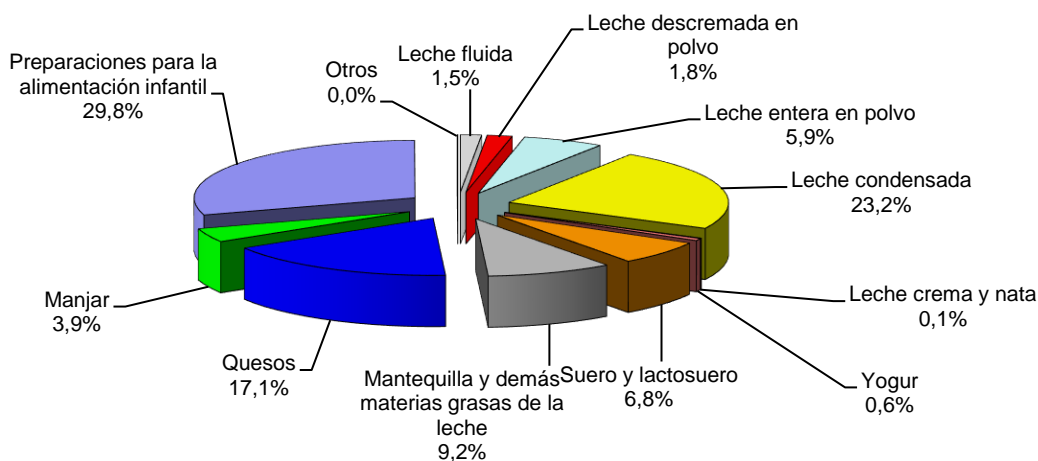
Fuente : elaborado por Odepa con información del Servicio Nacional de Aduanas.

Cuadro N° 11

Exportaciones de productos lácteos Enero - septiembre 2017			
Productos	Volumen Toneladas	Valor Miles de dólares FOB	Precio medio USD / ton
Leche fluida	1.403	2.363	1.685
Leche descremada en polvo	1.046	2.805	2.682
Leche entera en polvo	2.919	9.110	3.121
Leche condensada	22.374	35.602	1.591
Leche crema y nata	196	190	972
Yogur	276	869	3.149
Suero y lactosuero	11.169	10.423	933
Mantequilla y demás materias grasas de la leche	3.080	14.109	4.580
Quesos	6.558	26.356	4.019
Manjar	4.205	6.033	1.435
Preparaciones para la alimentación infantil	11.520	45.777	3.974
Otros	70	61	881
Total lácteos	64.815	153.698	

Fuente : elaborado por Odepa con información del Servicio Nacional de Aduanas.

**Gráfico N° 9. Exportaciones de productos lácteos
Enero - septiembre 2017
Valor miles dólares FOB 153.698**



Fuente: Odepa.

Cuadro N° 12

Exportaciones de leche en polvo entera									
Meses / año	Volumen toneladas		Valor Miles de USD FOB		Valor unitario USD/ton		Variación (2017/2016)		
	2016	2017	2016	2017	2016	2017	Volumen toneladas	Valor FOB	Valor unitario
Ene	1.003	435	2.556	1.230	2.548	2.825	-56,6	-51,9	10,8
Feb	254	715	573	2.174	2.257	3.041	181,3	279,2	34,8
Mar	2.319	373	5.203	1.067	2.244	2.863	-83,9	-79,5	27,6
Abr	786	104	1.605	260	2.042	2.503	-86,8	-83,8	22,6
May	621	651	1.345	2.123	2.165	3.259	4,8	57,8	50,5
Jun	38	89	93	113	2.461		136,4	21,1	
Jul	54	27	104	80	1.940	3.015	-50,4	-23,0	55,4
Ago	52	325	73	1.018	1.411	3.131	525,6	1.288,4	121,9
Sep	654	200	1.975	1.046	3.019		-69,5	-47,0	
Oct	117		251		2.156				
Nov	474		1.315		2.773				
Dic	217		550		2.536				
Subtotal ene-sep (A)	5.781	2.919	13.528	9.110	2.340	3.121	-49,5	-32,7	33,4
Total ene-dic (A)	6.589		15.644		2.374				

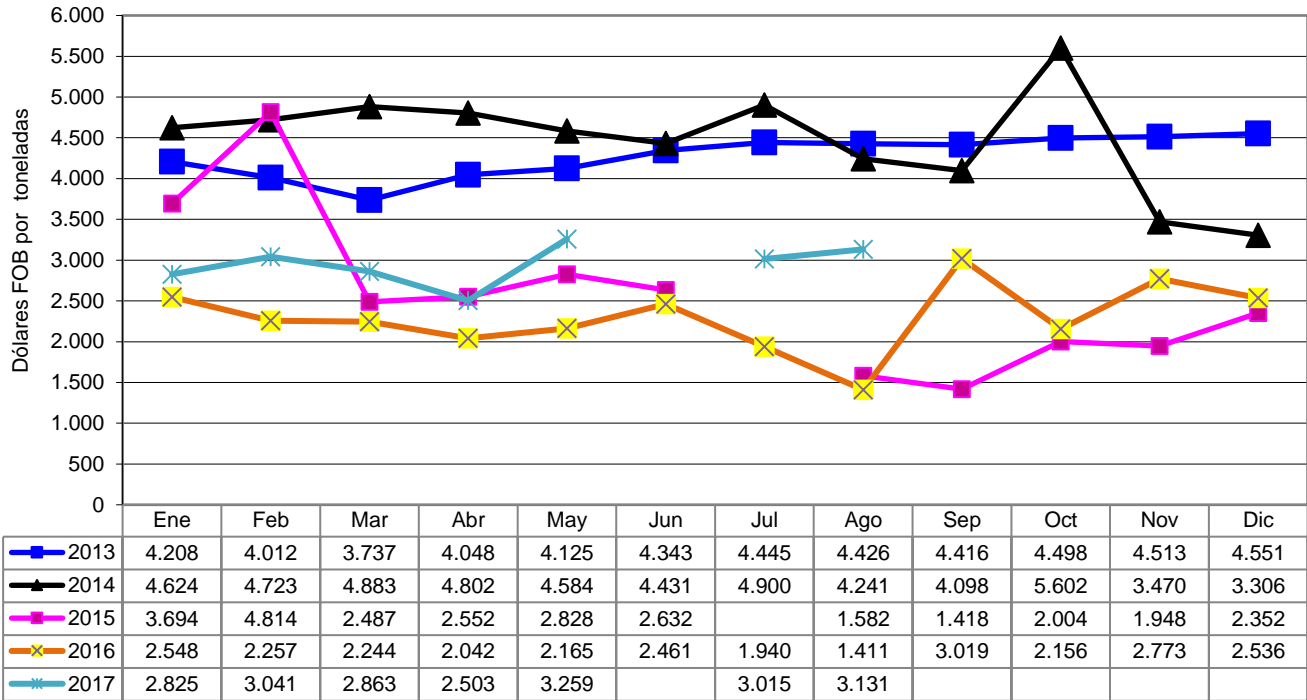
Fuente: elaborado por Odepa con información del Servicio Nacional de Aduanas.

Cuadro N° 13

Exportaciones de leche en polvo descremada									
Meses / año	Volumen toneladas		Valor Miles de USD FOB		Valor unitario USD/ton		Variación (2017/2016)		
	2016	2017	2016	2017	2016	2017	Volumen toneladas	Valor FOB	Valor unitario
Ene	16	15	31	42	1.864	2.764	-6,8	38,2	48,3
Feb	230	109	506	279	4.814	2.557	-52,7	-44,9	-46,9
Mar	12	7	9	7	719	1.016	-41,1	-16,7	41,3
Abr	408	320	893	874	2.190	2.727	-21,5	-2,2	24,5
May	314	126	660	289	2.104	2.294	-59,9	-56,3	9,0
Jun	652	15	1.316	8	2.018		-97,7	-99,4	
Jul	11	14	11	12	1.030		28,1	5,8	
Ago	123	432	260	1.292	2.110	2.988	251,4	397,7	41,6
Sep	12	7	4	2	301		-39,2	-31,5	
Oct	20		63		3.126				
Nov	10		3		321				
Dic	5		5		1.029				
Subtotal ene-sep (B)	1.778	1.046	3.689	2.805	2.074	2.682	-41,2	-24,0	29,3
Subtotal ene-sep (A+B)	7.559	3.965	17.217	11.915	2.278	3.005	-47,6	-30,8	32,0
Total ene-dic (B)	1.813		3.760		2.074				
Total ene - dic (A+B)	8.402		19.404		2.310				

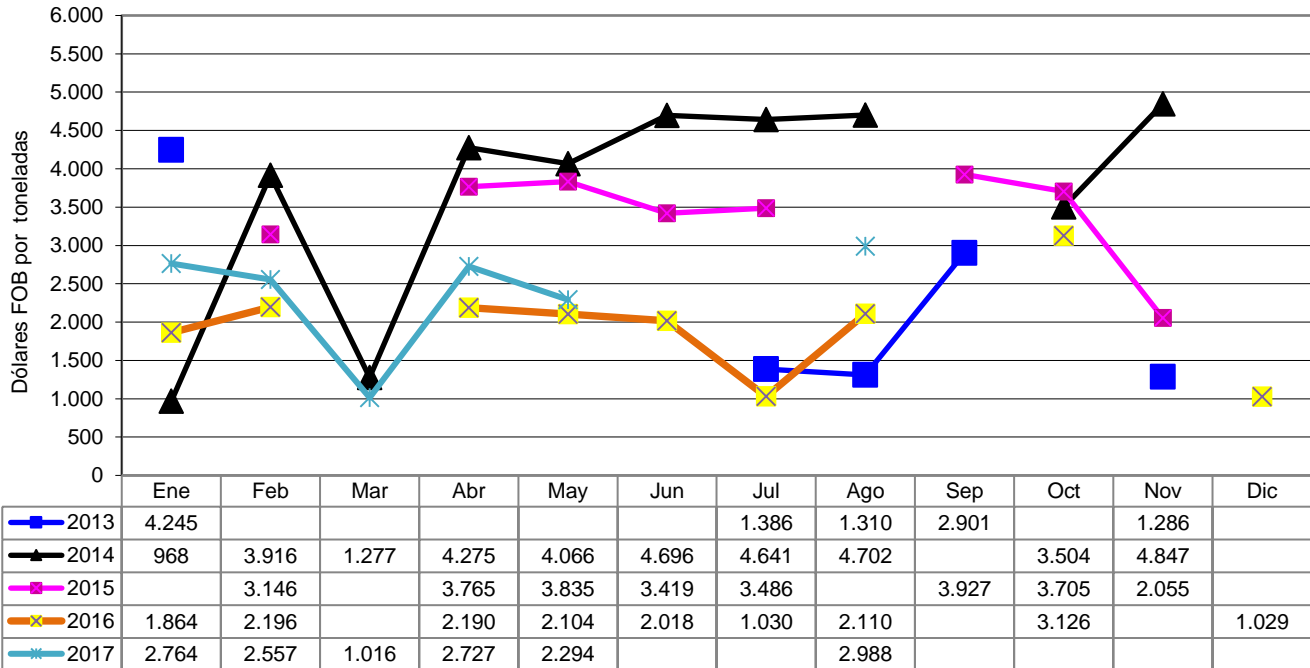
Fuente: elaborado por Odepa con información del Servicio Nacional de Aduanas.

Gráfico N° 10. Precio medio de las exportaciones de leche en polvo entera



Fuente: Odepa.

Gráfico N° 11. Precio medio de las exportaciones de leche en polvo descremada



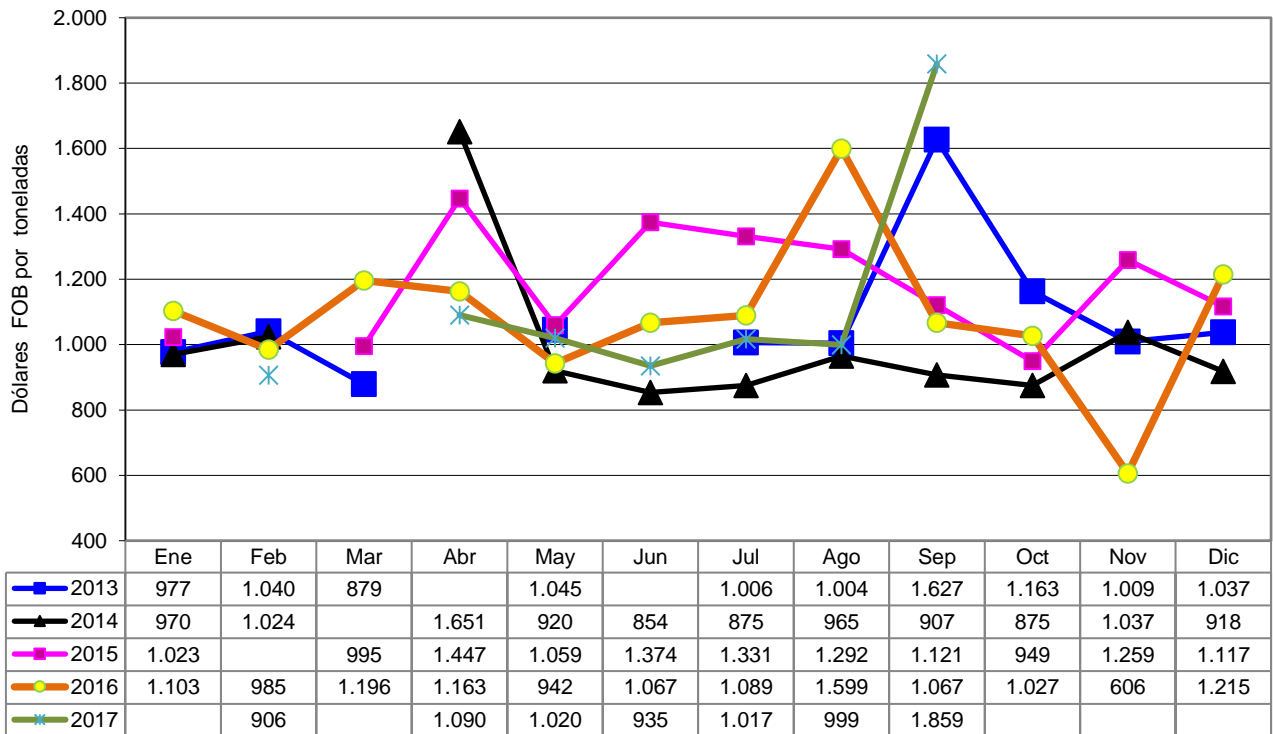
Fuente: Odepa.

Cuadro N° 14

Exportaciones de leche fluida									
Meses / año	Volumen toneladas		Valor Miles de dólares FOB		Valor unitario USD/ton		Variación (2017/2016)		
	2016	2017	2016	2017	2016	2017	Volumen	Valor FOB	Valor unitario
Ene	132	301	145	725	1.103		128,1	398,1	
Feb	100	75	99	68	985	906	-25,2	-31,2	-8,0
Mar	97	563	116	1.098	1.196	1.950	480,5	846,9	63,1
Abr	165	59	192	64	1.163	1.090	-64,3	-66,6	-6,3
May	102	6	96	6	942	1.020	-94,4	-94,0	8,2
Jun	71	78	76	72	1.067	935	9,1	-4,4	-12,4
Jul	82	148	90	151	1.089	1.017	79,7	67,9	-6,6
Ago	40	167	65	167	1.599	999	314,0	158,7	-37,5
Sep	49	7	52	13	1.067	1.859	-85,5	-74,7	74,3
Oct	182		187						
Nov	12		7						
Dic	61		74						
Subtotal ene-sep	839	1.403	930	2.363	1.109	1.685	67,2	154,0	51,9
Total ene - dic	1.094		1.198						

Fuente: elaborado por Odepa con información del Servicio Nacional de Aduanas.

Gráfico N° 12. Precio medio de las exportaciones de leche fluida



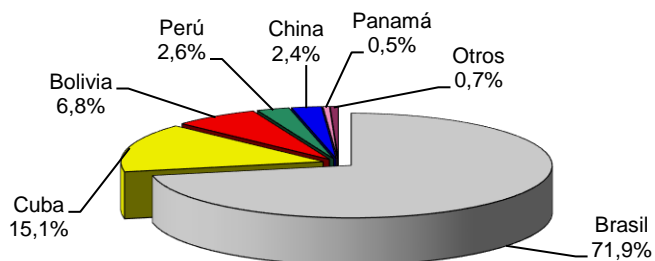
Fuente: Odepa.

Cuadro N° 15

Exportaciones de leche en polvo por país de destino							
Países	Volumen (toneladas)						
	2015	2016	Participación %	Enero - septiembre		Variación %	Participación %
				2016	2017		
Brasil	550	6.040	71,9	5.415	3.190	-41,1	80,5
Bolivia	643	575	6,8	407	465	14,1	11,7
Panamá	24	44	0,5	44	39	-11,4	1,0
Singapur	0	0		0	13		0,3
Perú	351	220	2,6	171	99	-42,1	2,5
Colombia	1.695	14	0,2	14	0	-98,4	0,0
Cuba	1.600	1.269	15,1	1.269	0		0,0
China	600	200	2,4	200	0		0,0
Venezuela	1.312	0	0,0	0	130		
Argelia	0		0,0				
Emiratos Árabes Unidos	0		0,0				
Japón	0		0,0				
Otros	67	40	0,5	39	29	-26,0	0,7
Total	6.842	8.402	100,0	7.559	3.965	-47,6	100,0

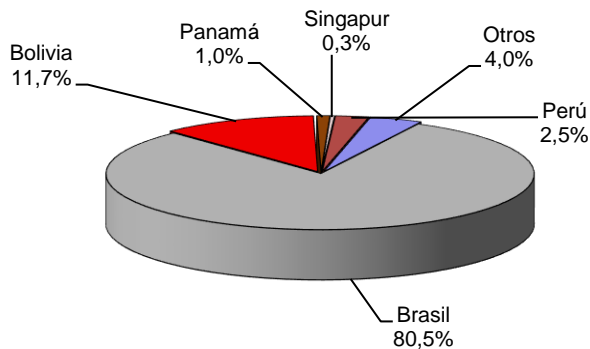
Fuente : elaborado por Odepa, con información del Servicio Nacional de Aduanas.

**Gráfico N° 13. Exportaciones de leche en polvo por país de destino
Año 2016
Toneladas 8.402**



Fuente: Odepa.

**Gráfico N° 14. Exportaciones de leche en polvo por país de destino
Enero - septiembre 2017
Toneladas 3.965**



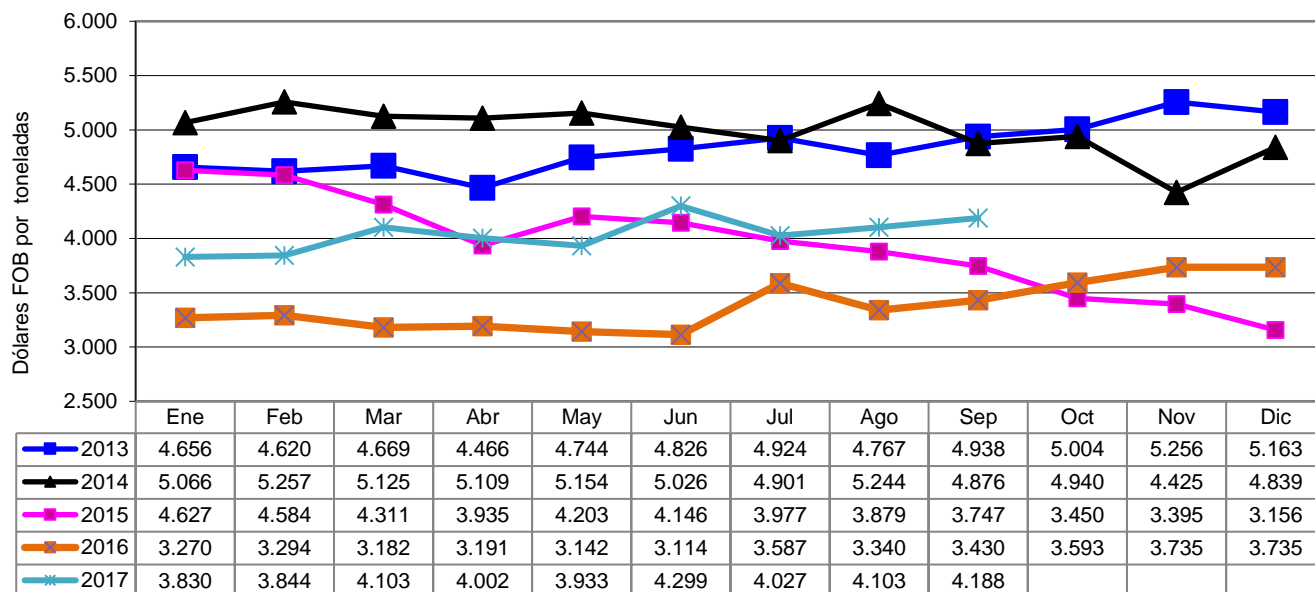
Fuente: Odepa.

Cuadro N° 16

Meses / año	Exportaciones de quesos								
	Volumen toneladas		Valor Miles de dólares FOB		Valor unitario USD/ton		Variación (2017/2016)		
	2016	2017	2016	2017	2016	2017	Volumen	Valor FOB	Valor unitario
Ene	516	996	1.686	3.813	3.270	3.830	93,1	126,1	17,1
Feb	420	492	1.382	1.892	3.294	3.844	17,3	36,9	16,7
Mar	351	864	1.116	3.543	3.182	4.103	146,3	217,5	28,9
Abr	480	1.061	1.533	4.247	3.191	4.002	121,0	177,1	25,4
May	353	729	1.108	2.867	3.142	3.933	106,8	158,8	25,2
Jun	262	402	816	1.727	3.114	4.299	53,4	111,7	38,0
Jul	181	779	651	3.146	3.587	4.039	329,3	383,4	12,6
Ago	358	655	1.194	2.686	3.340	4.103	83,1	124,9	22,8
Sep	453	581	1.552	2.434	3.430	4.188	28,4	56,8	22,1
Oct	179		645		3.593				
Nov	829		3.096		3.735				
Dic	633		2.363		3.735				
Subtotal ene-sep	3.372	6.558	11.038	26.356	3.273	4.019	94,5	138,8	22,8
Total ene - dic	5.013		17.142		3.419				

Fuente: elaborado por Odepa con información del Servicio Nacional de Aduanas.

Gráfico N° 15. Precio medio de las exportaciones de quesos



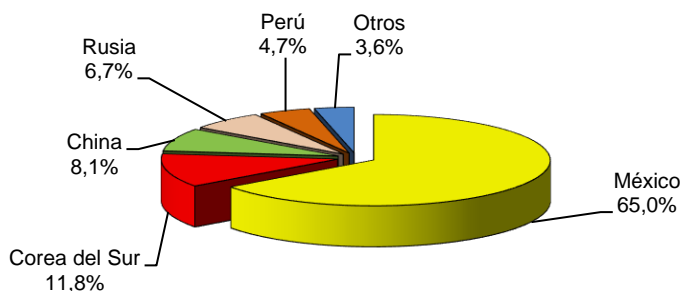
Fuente: Odepa.

Cuadro N° 17

Exportaciones de quesos por país de destino							
Países	Volumen (toneladas)						
	2015	2016	Participación %	Enero - septiembre		Variación %	Participación %
				2016	2017		
México	3.275	3.257	65,0	2.262	2.771	22,5	42,3
Rusia	1.227	337	6,7	243	1.611	563,2	24,6
Corea del Sur	479	593	11,8	365	829	127,2	12,6
China	46	408	8,1	222	583	162,8	8,9
Perú	142	236	4,7	167	304	82,7	4,6
Venezuela	200	0	0,0	0	63		1,0
Guatemala	60	120	2,4	80	120	50,1	1,8
Cuba	66	24	0,5	24	24	0,0	0,4
Otros	2	38	0,8	10	252	2.471,8	3,8
Total	5.497	5.013	100	3.372	6.558	94,5	100,0

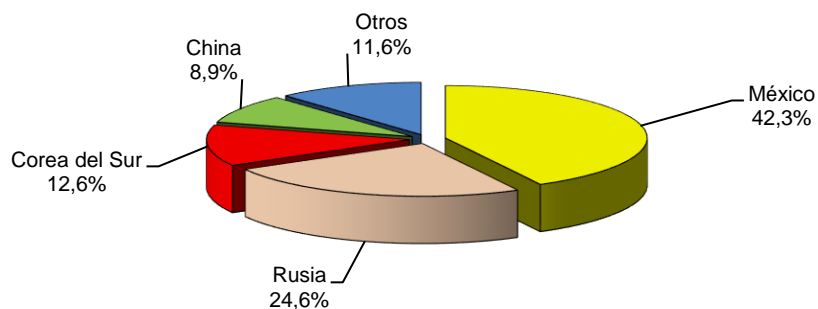
Fuente: elaborado por Odepa con información del Servicio Nacional de Aduanas.

**Gráfico N° 16. Exportaciones de quesos por país de destino
Año 2016
Toneladas 5.013**



Fuente: Odepa.

**Gráfico N° 17. Exportaciones de quesos por país de destino
Enero - septiembre 2017
Toneladas 6.558**



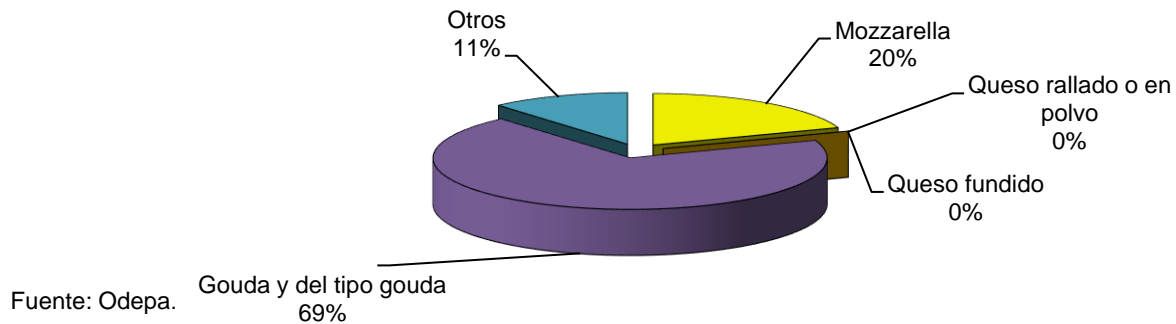
Fuente: Odepa.

Cuadro N° 18

Exportaciones de quesos por variedades Enero - septiembre 2017				
Código Armonizado	Producto / variedad	Volumen toneladas	Valor Miles de dólares FOB	Precio medio USD / ton
04061020	Queso de crema frescos	0,3	3,0	10.325
04061030	Mozzarella	1.278,9	5.246,3	4.102
	Total	1.279,2	5.249,3	4.104
04062000	Queso rallado o en polvo	0,1	1,6	18.390
04063000	Queso fundido	0,3	7,3	24.400
04069010	Gouda y del tipo gouda	4.533,4	17.062,2	3.764
04069040	Parmesano y del tipo parmesano	583,8	3.330,5	5.705
04069090	Quesos, los demás	161,5	704,6	4.364
	Total	5.278,7	21.097,3	3.997
	Total	6.558,3	26.355,5	4.019

Fuente: elaborado por Odepa con información del Servicio Nacional de Aduanas.

**Gráfico N° 18. Exportaciones de quesos por variedades
Enero - septiembre 2017
Toneladas 6.558,3**

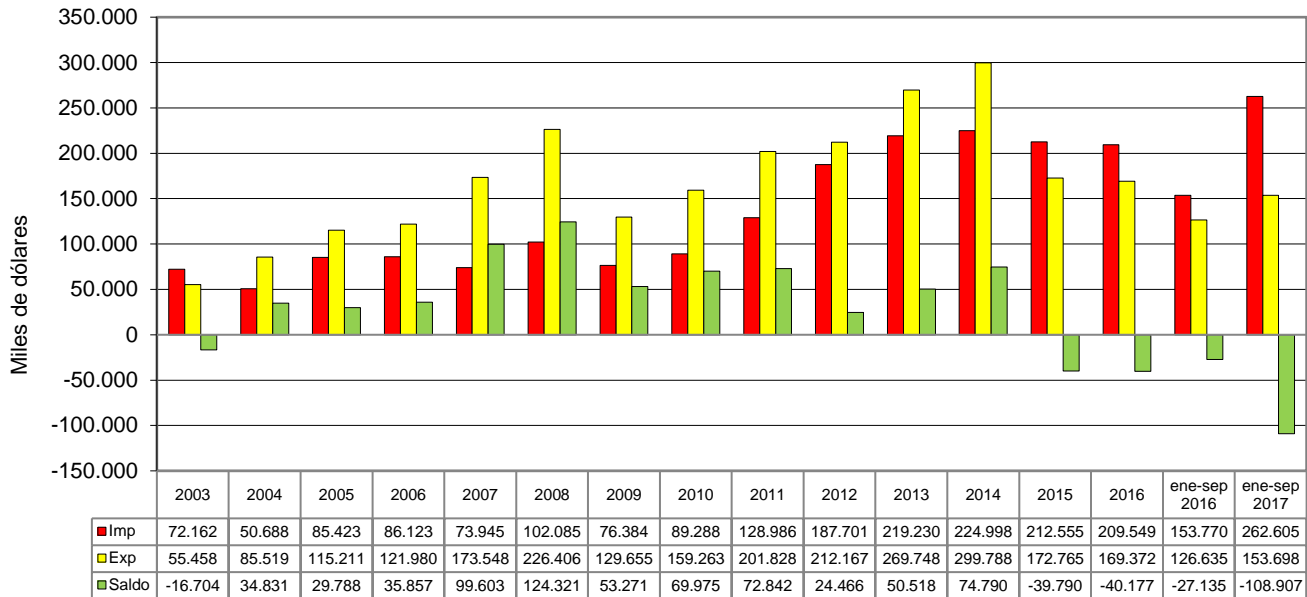


Cuadro N° 19

Comercio exterior de lácteos total y Mercosur																
Años 2003 - 2017																
Valor (miles de dólares de cada año)																
Item / año	2003	2004	2005	2006	2007	2008	2009	2010	2011	2012	2013	2014	2015	2016	Enero - septiembre	
															2016	2017
Exportaciones																
Totales	55.458	85.519	115.211	121.980	173.548	226.406	129.655	159.263	201.828	212.167	269.748	299.788	172.765	169.372	126.635	153.698
Mercosur	1.732	125	2.683	51	4	906	46	10.904	19.332	24.723	22.047	18.627	3.938	16.792	14.189	14.625
Participación %	3,1	0,1	2,3	0,0	0,0	0,4	0,0	6,8	9,6	11,7	8,2	6,2	2,3	9,9	11,2	9,5
Importaciones																
Totales	72.162	50.688	85.423	86.123	73.945	102.085	76.384	89.288	128.986	187.701	219.230	224.994	212.555	209.549	153.770	262.605
Mercosur	48.103	34.183	65.933	67.546	40.935	52.177	53.324	48.690	66.968	81.738	76.079	70.930	64.912	58.789	42.665	48.217
Participación %	66,7	67,4	77,2	78,4	55,4	51,1	69,8	54,5	51,9	43,5	34,7	31,5	30,5	28,1	27,7	18,4
Mercosur																
Exportaciones	1.732	125	2.683	51	4	906	46	10.904	19.332	24.723	22.047	18.627	3.938	16.792	14.189	14.625
Importaciones	48.103	34.183	65.933	67.546	40.935	52.177	53.324	48.690	66.968	81.738	76.079	70.930	64.912	58.789	42.665	48.217
Saldo	-46.371	-34.058	-63.250	-67.495	-40.931	-51.271	-53.278	-37.786	-47.636	-57.016	-54.032	-52.303	-60.973	-41.997	-28.476	-33.592

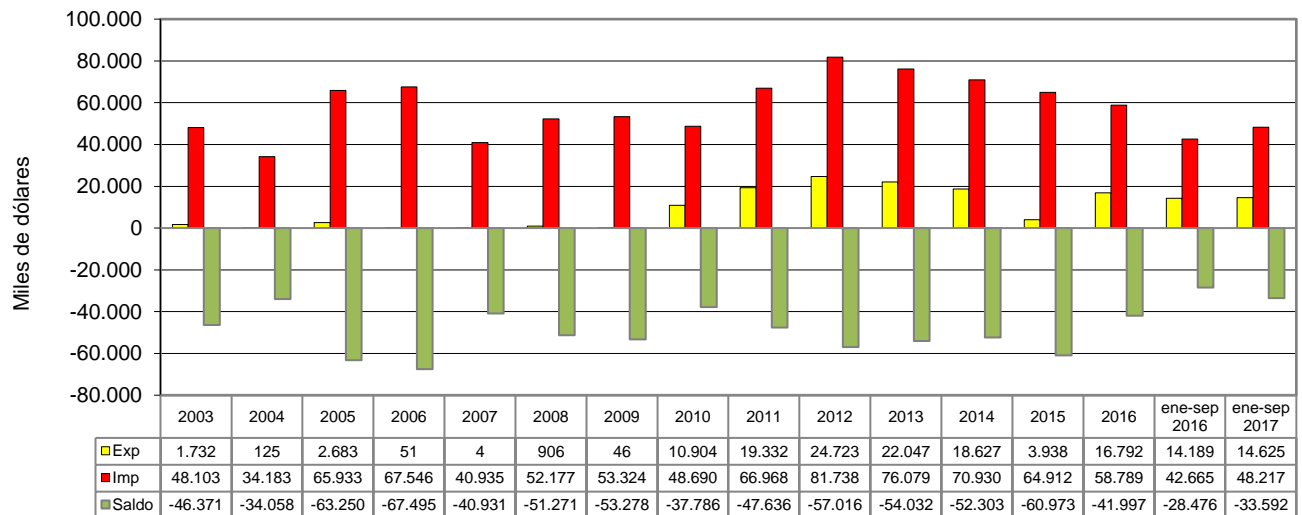
Fuente: elaborado por Odepa con información del Servicio Nacional de Aduanas.

**Gráfico N° 19. Chile: comercio exterior de lácteos
Años 2003 - 2017**



Fuente: Odepa.

**Gráfico N° 20. Lácteos: comercio exterior Chile - Mercosur
Años 2003 - 2017**



Fuente: Odepa.

Cuadro N° 20

Saldo de la balanza comercial de lácteos Chile - Argentina (Miles de dólares de cada año)			
Años	Exportaciones	Importaciones	Saldo
2003	0	29.071	-29.071
2004	41	22.313	-22.272
2005	1.824	37.784	-35.960
2006	27	37.784	-37.757
2007		24.660	-24.660
2008	0	40.905	-40.905
2009		37.915	-37.915
2010	236	38.472	-38.236
2011	2.560	55.864	-53.304
2012	2.365	71.255	-68.890
2013	2.641	63.162	-60.521
2014	3.005	48.300	-45.295
2015	2.364	41.030	-38.666
2016	2.333	45.733	-43.400
Ene-sep 2016	1.785	33.626	-31.841
Ene-sep 2017	2.320	35.796	-33.476

Fuente : elaborado por Odepa con información del Servicio Nacional de Aduanas.

