

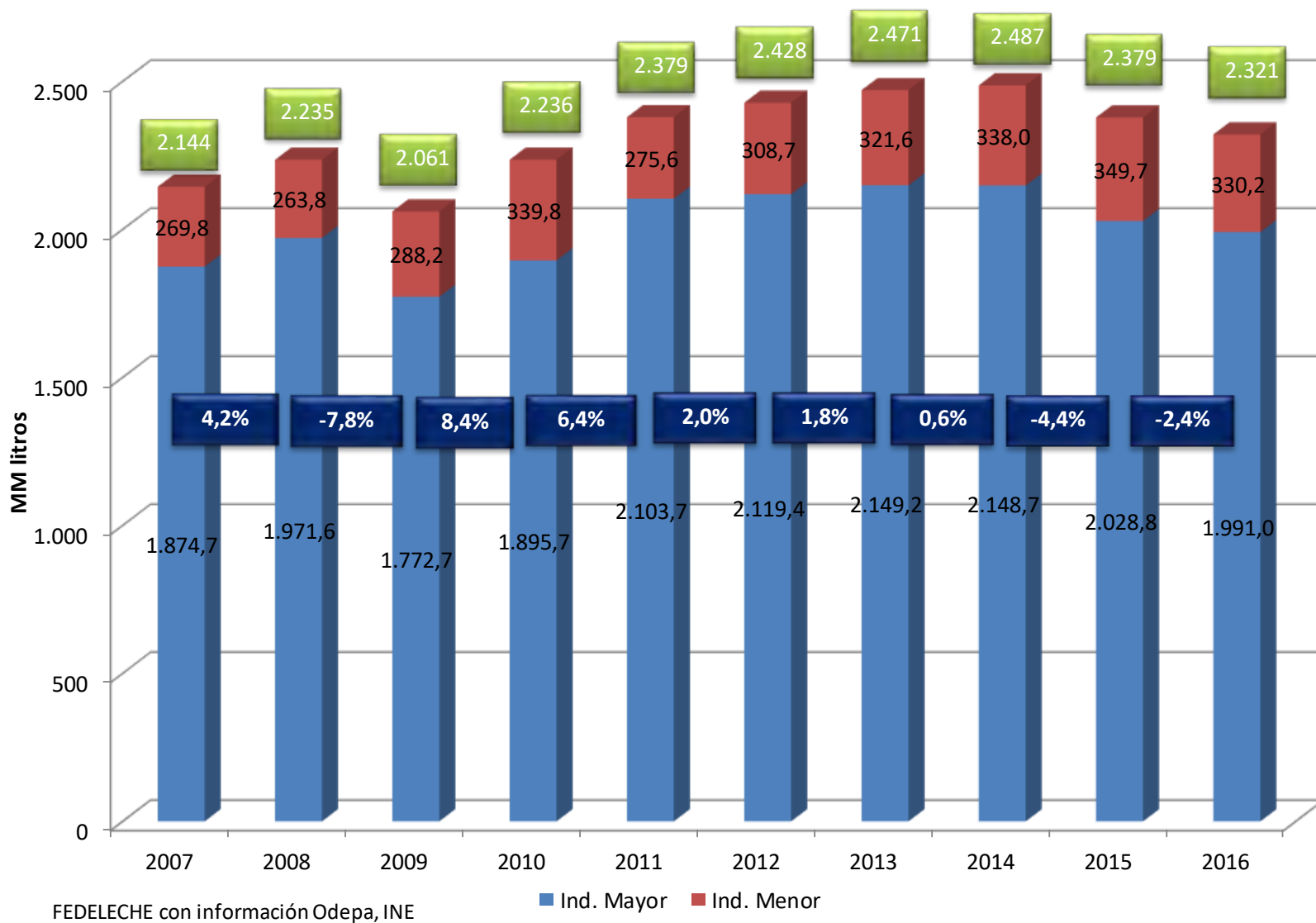
# Comisión Nacional de la Leche

11 de octubre, 2017.

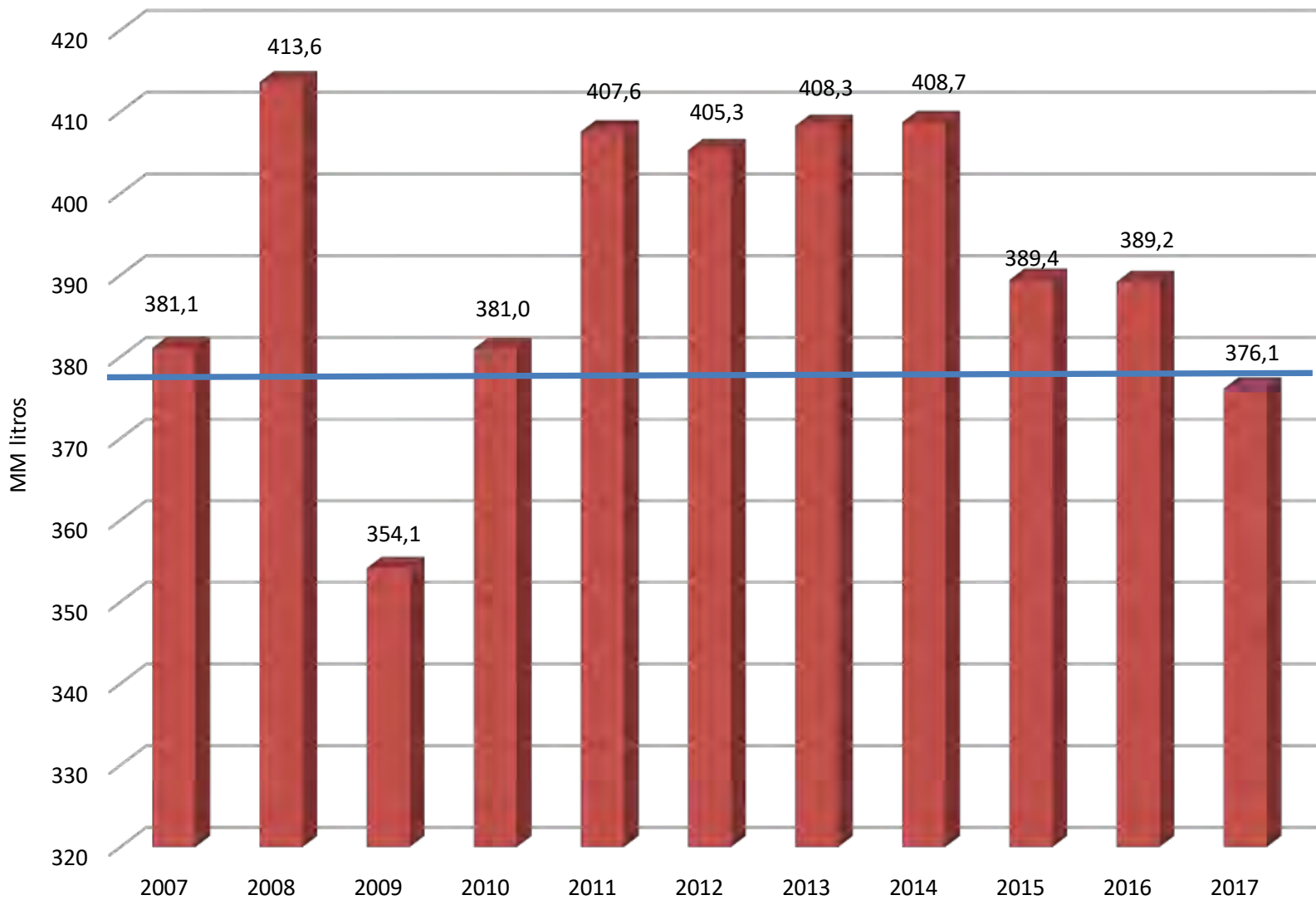


Rodrigo Lavín C.  
Presidente

## Evolución Recepción



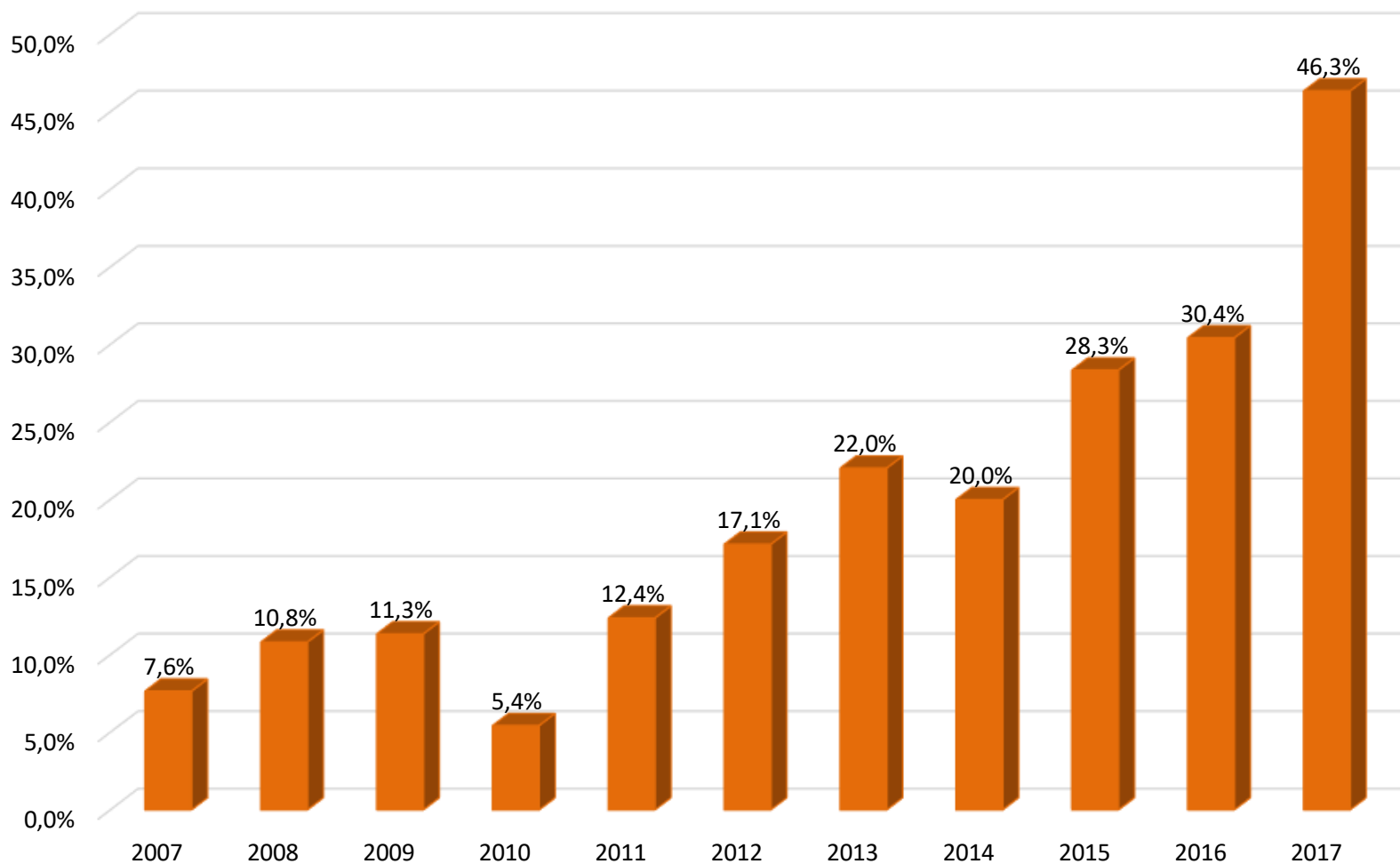
## Recepción trimestre Junio-Agosto



# Las importaciones fueron equivalentes al 27% de la leche industrializada en 2016 (en litros)

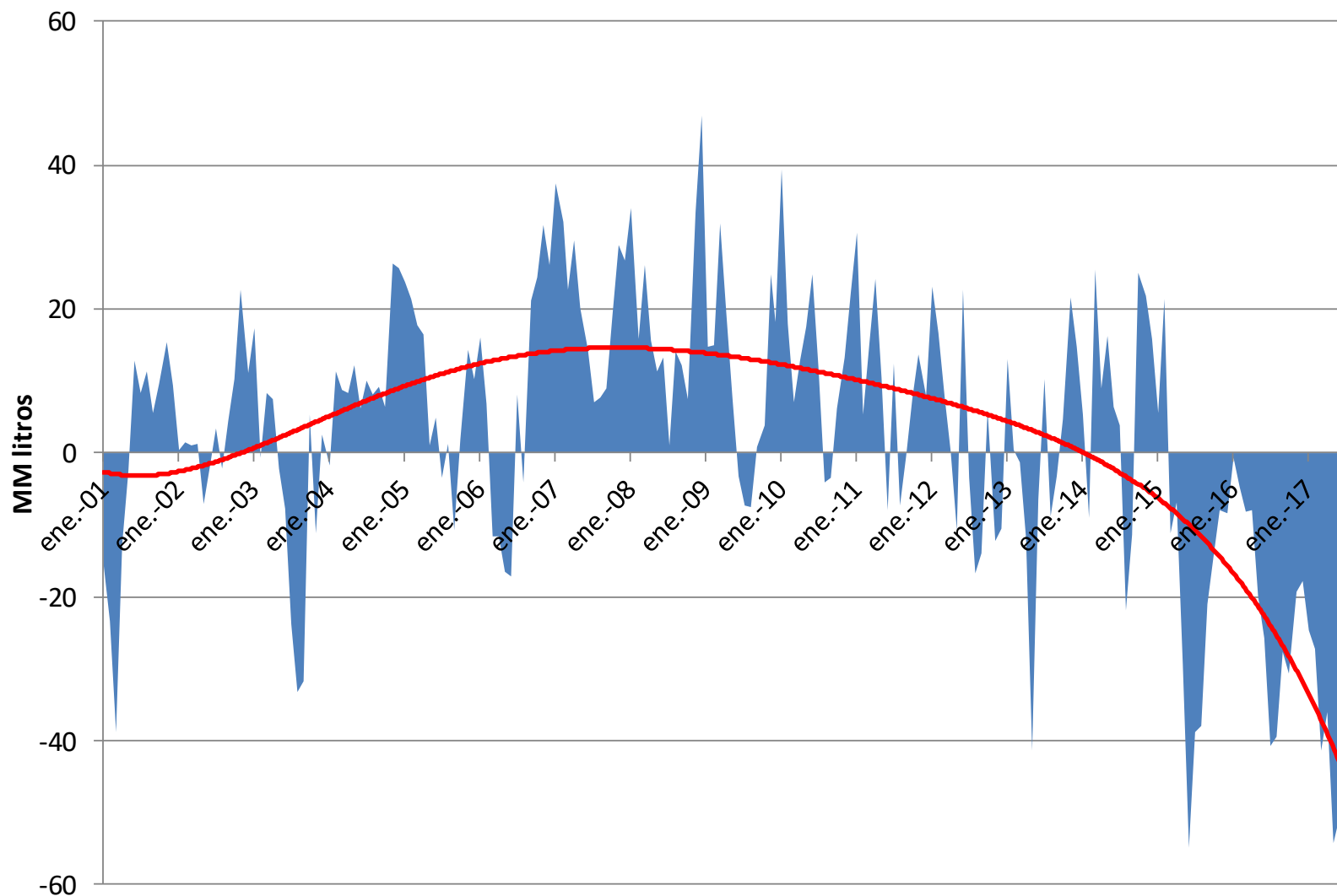


## Importaciones sobre Recepción, Enero - Julio de cada año



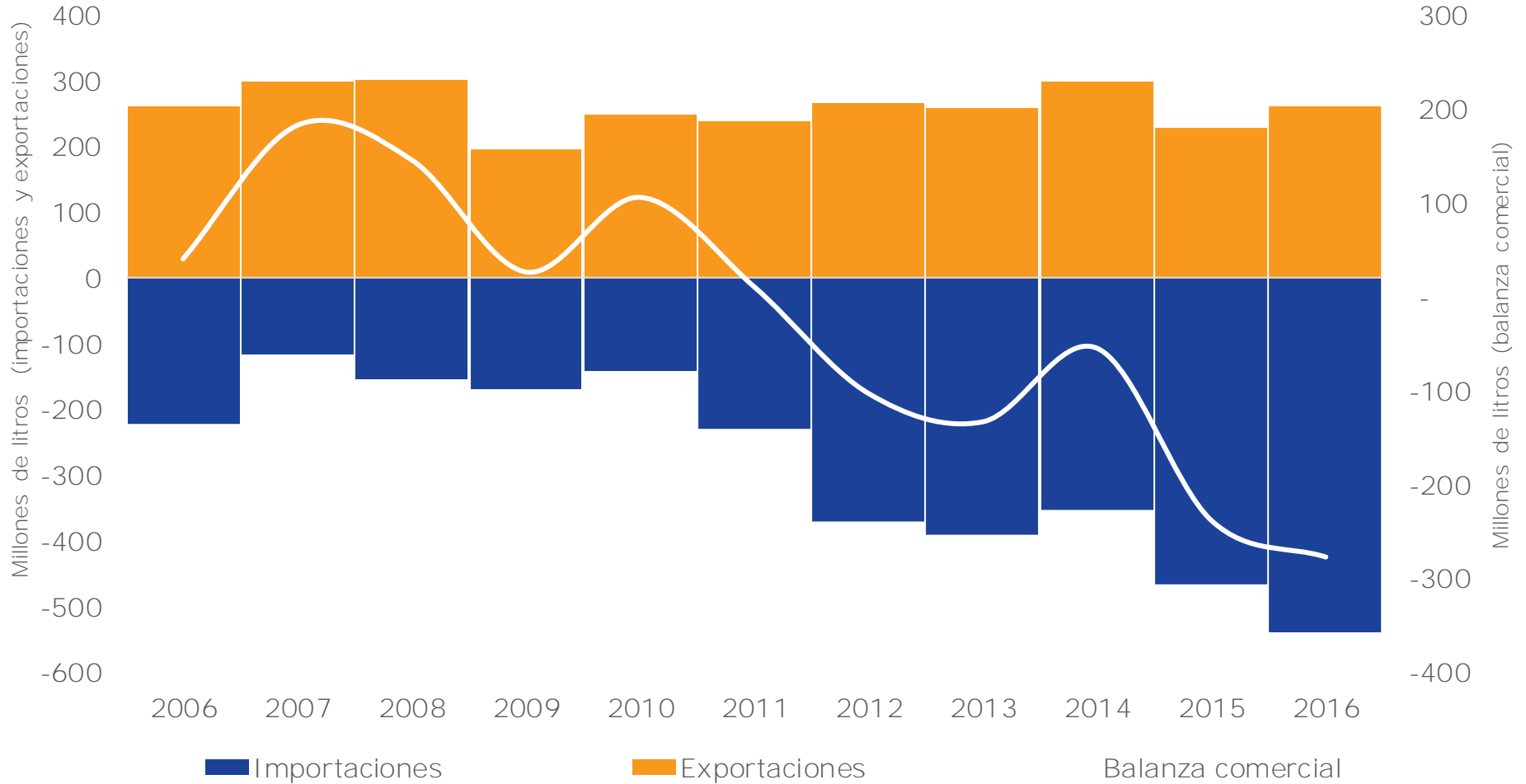
FEDELECHE con información Odepa.

## Balanza Comercial Láctea, a julio 2017



# El déficit comercial de Chile ha crecido desde 2012

*Las exportaciones no han crecido en cuanto que las importaciones aumentaron*

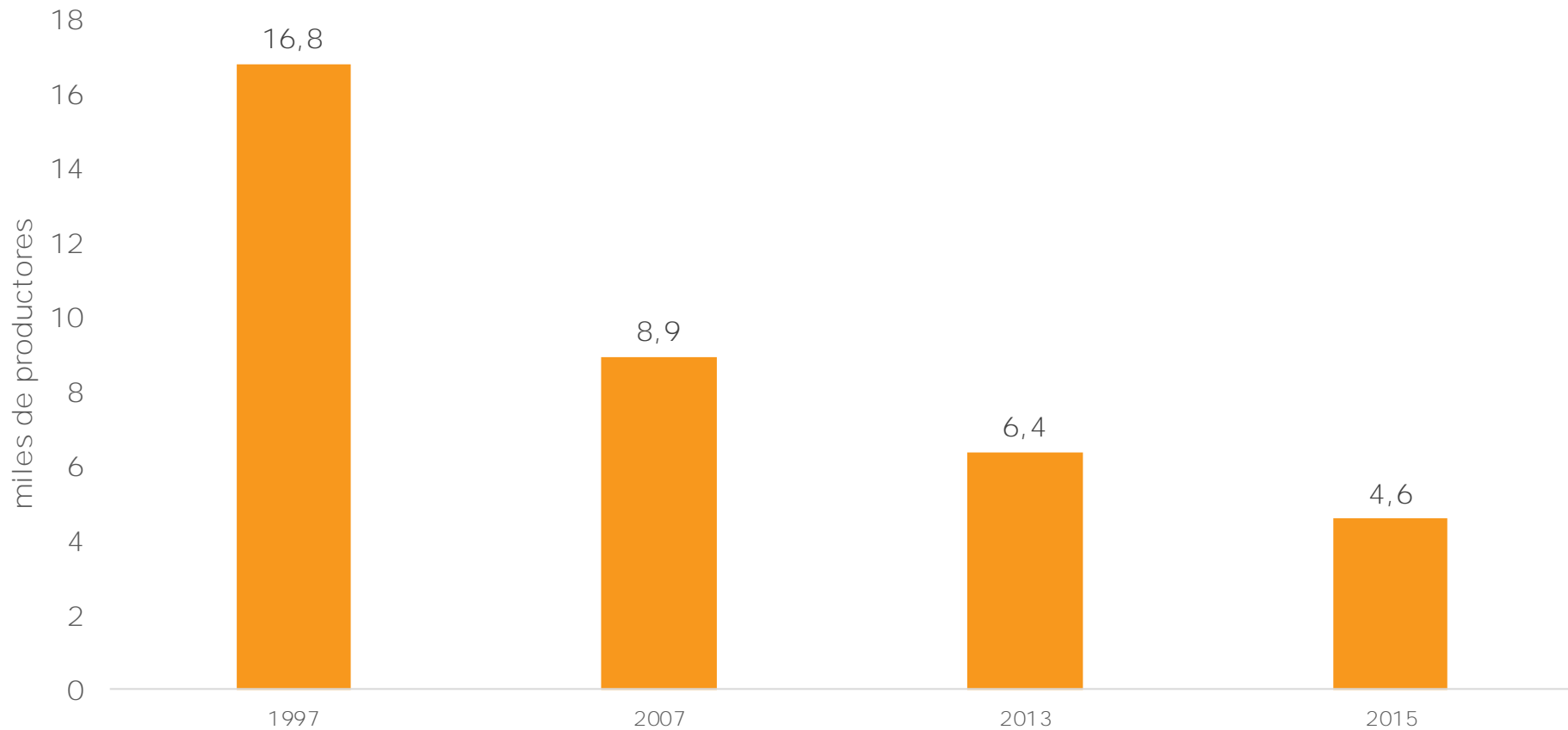


# Consolidación de la producción en menos productores como pasa en otros países productores...



*Es un fenómeno que se da en otros países, y en Chile se da desde hace bastante tiempo y se aceleró con la sequía de 2015-2016*

Estimación de número de lecherías en el mercado formal





Una situación similar a la disminución de la cantidad de productores ocurre con la masa ganadera, determinada en parte por la disminución de productores que conlleva cierre de lecherías y pérdida de animales y por otra parte la exportación de vaquillas.

Dos elementos a considerar en lo anterior (disminución productores y masa ganadera)

- No expresión de potencial.
- Falta de información, mayor periodicidad.

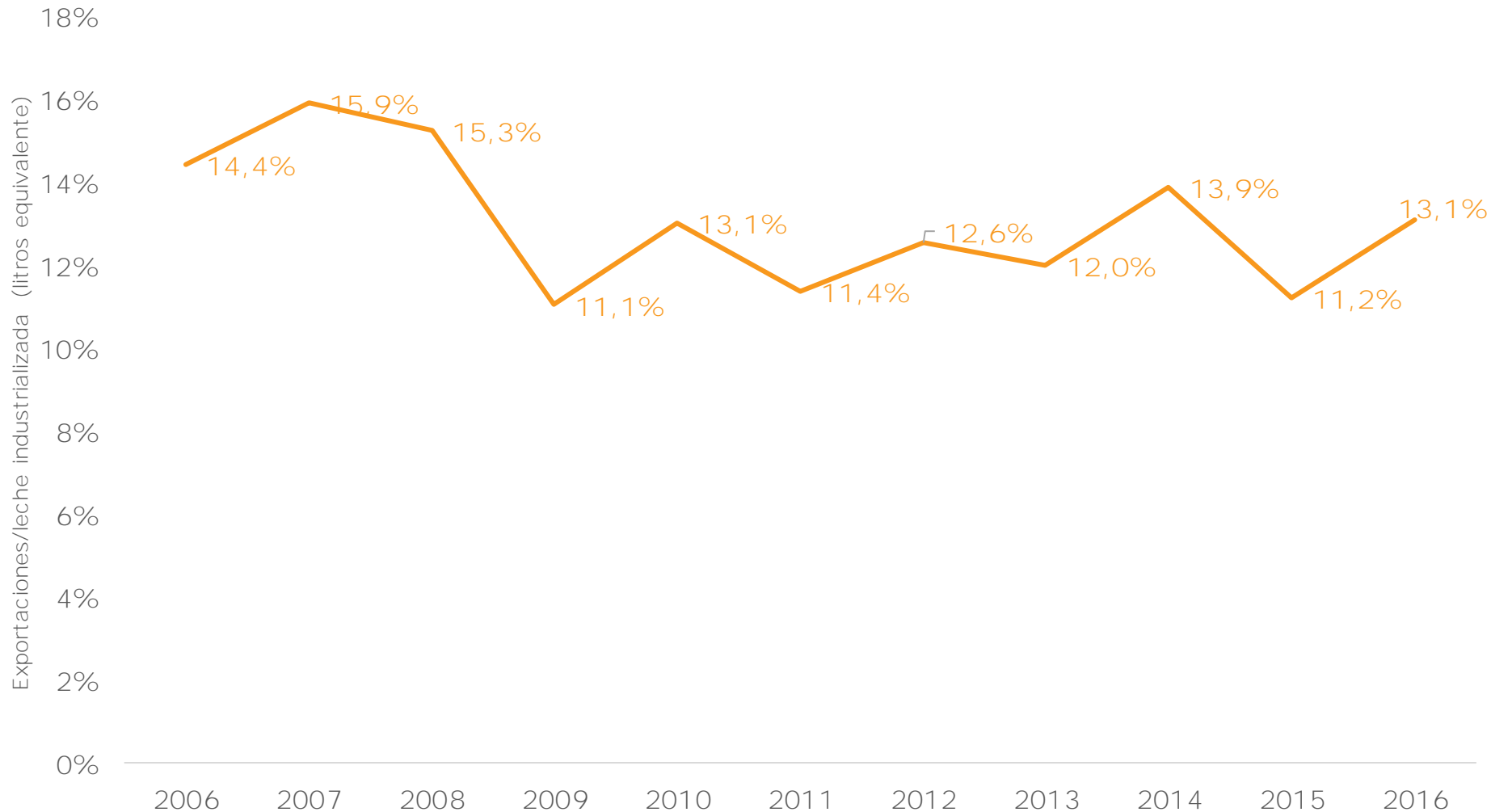
## 1. Impactos del estancamiento de la demanda por materia prima para industrialización

Sin crecimiento de la demanda de leche cruda para industrializar el sector primario tampoco crece

La baja demanda por leche cruda limita el potencial de precios mejores al productor y crecimiento futuro

La industria se mantiene en una zona de confort, no crece ni aumenta capacidad. El crecimiento vía importaciones es la alternativa

# Las exportaciones han decrecido como porcentaje de la leche industrializada en Chile en los últimos 10 años



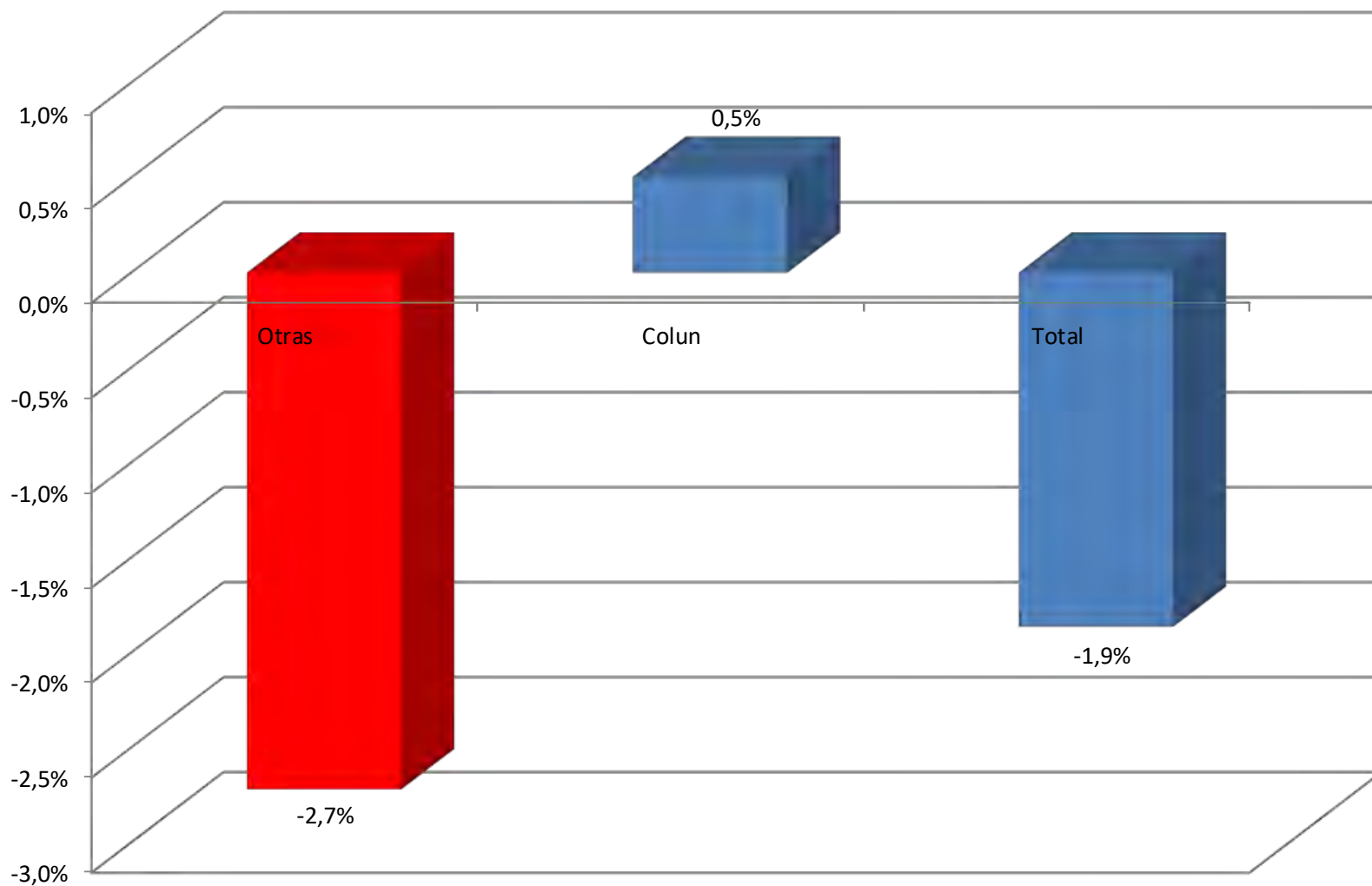
## 2. El ambiente de negocios ha sido desafiante y ha acelerado la consolidación del sector primario sin generar crecimiento

El ambiente de negocios ha sido desafiante y está acelerando la consolidación de la producción en menos productores y un volumen total que no avanza

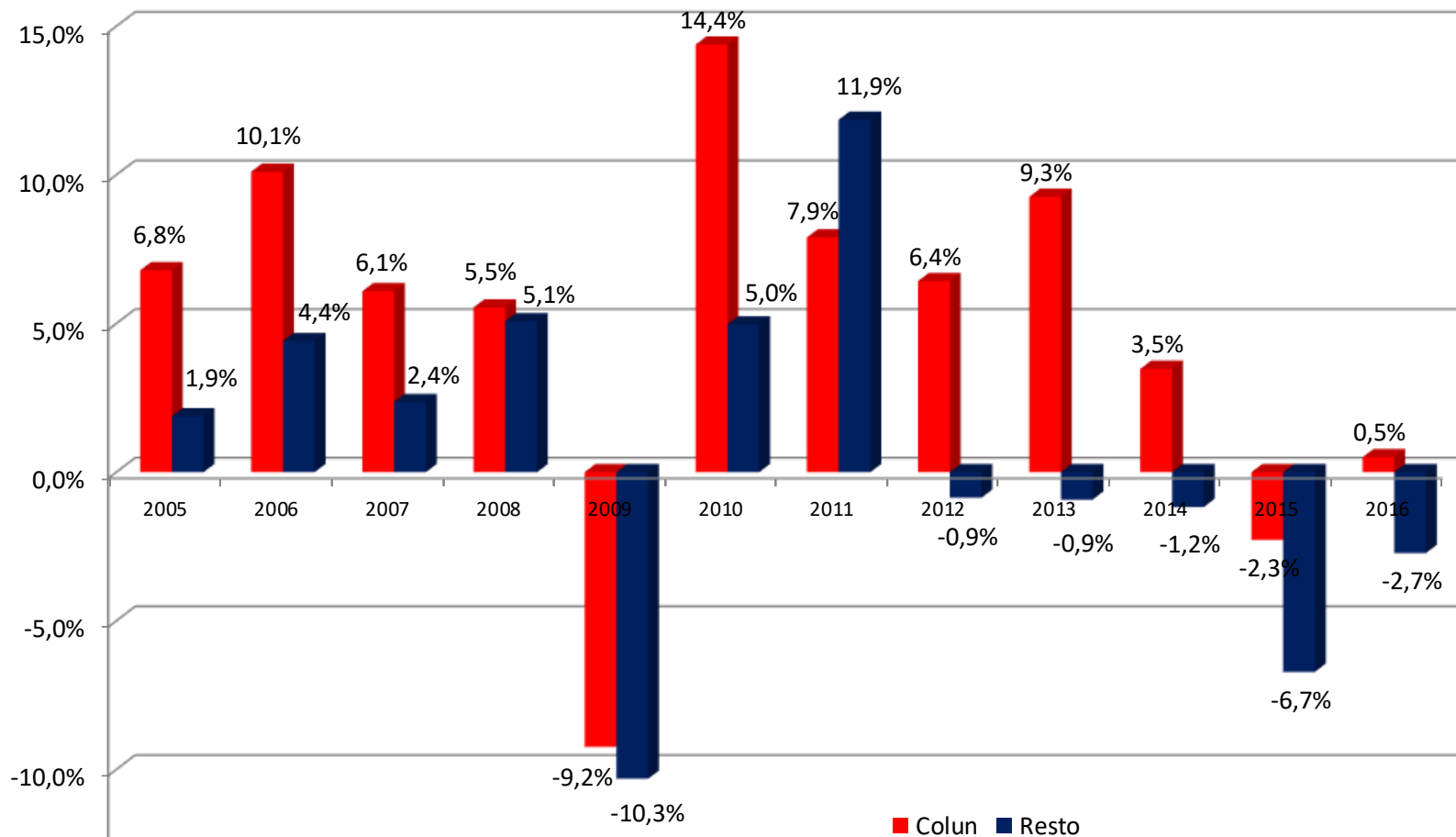
A. Vulnerabilidad al clima y aumento del costo de producción por encima del precio de la leche

B. Gestión, eficiencia y cooperativismo son la solución para obtener mayor rentabilidad

## Variación Recepción 2016/15



## Variación Recepción



## Resumen

- Pro
- clin
- Car
- dur
- Ma
- Imp
- Exp
- Evid

# Qué hacemos?

es.