

Subcomisión Calidad y Mercado

Comisión Nacional de Apicultura

14 de junio 2018

ODEPA

Agenda

- Antecedentes sectoriales
- Comercio Internacional de Miel
- Subcomisión Calidad y Mercado
- Propuesta de principales temáticas a trabajar



Antecedentes Sectoriales



Contexto nacional apícola

Recolección => **Industrialización**

Commodities => **Producción diferenciada**

Registro SAG Formulario de Registro de Apicultores y Declaración de Apiarios (FRADA):

- Los apicultores registrados entre octubre 2016 y septiembre de 2017 en Chile corresponden a 4.657 (1.333 mujeres, 3.133 hombres y 191 personas jurídicas).
- Se declararon un total de 779 mil colmenas agrupadas en 8.851 apiarios.
- Las colmenas de abejas se encuentran en todas las regiones de Chile, con una mayor concentración en las regiones de O'Higgins, Maule y Bío Bío.



Contexto nacional apícola

Miel:

- Producción nacional de 7 a 11 mil toneladas por año.
- 70% se exporta en tambores de 300 Kg. Importación no significativa.
- Consumo nacional 30% de la producción.



Demás productos apícolas:

- Cera, polen, propóleo, jalea real.
- Apitoxina.

Material vivo:

- Abejas reinas.
- Paquetes de abejas.
- Núcleos.



Servicios de polinización.



Comercio Internacional de Miel

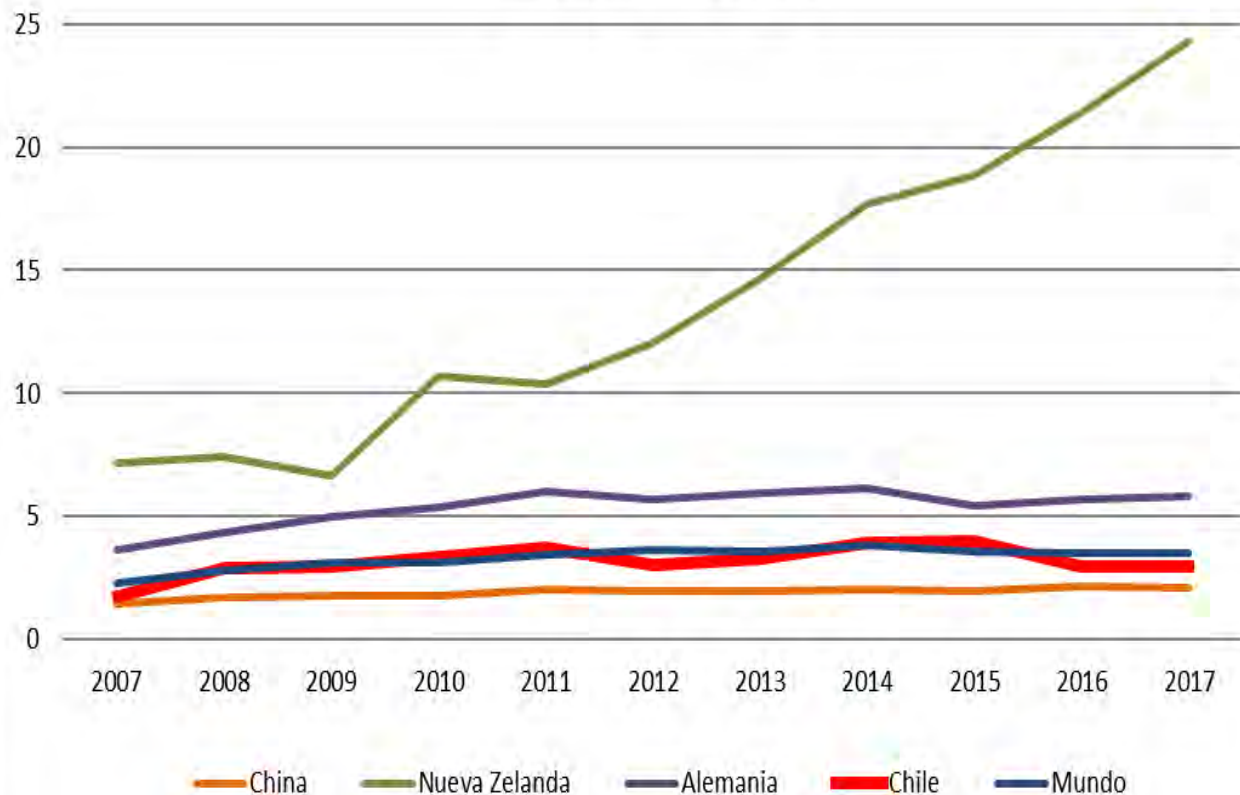


Mercado Internacional de Miel



Evolución del comercio internacional de la Miel

**Evolución precios internacionales de miel,
en USD FOB/Kg**



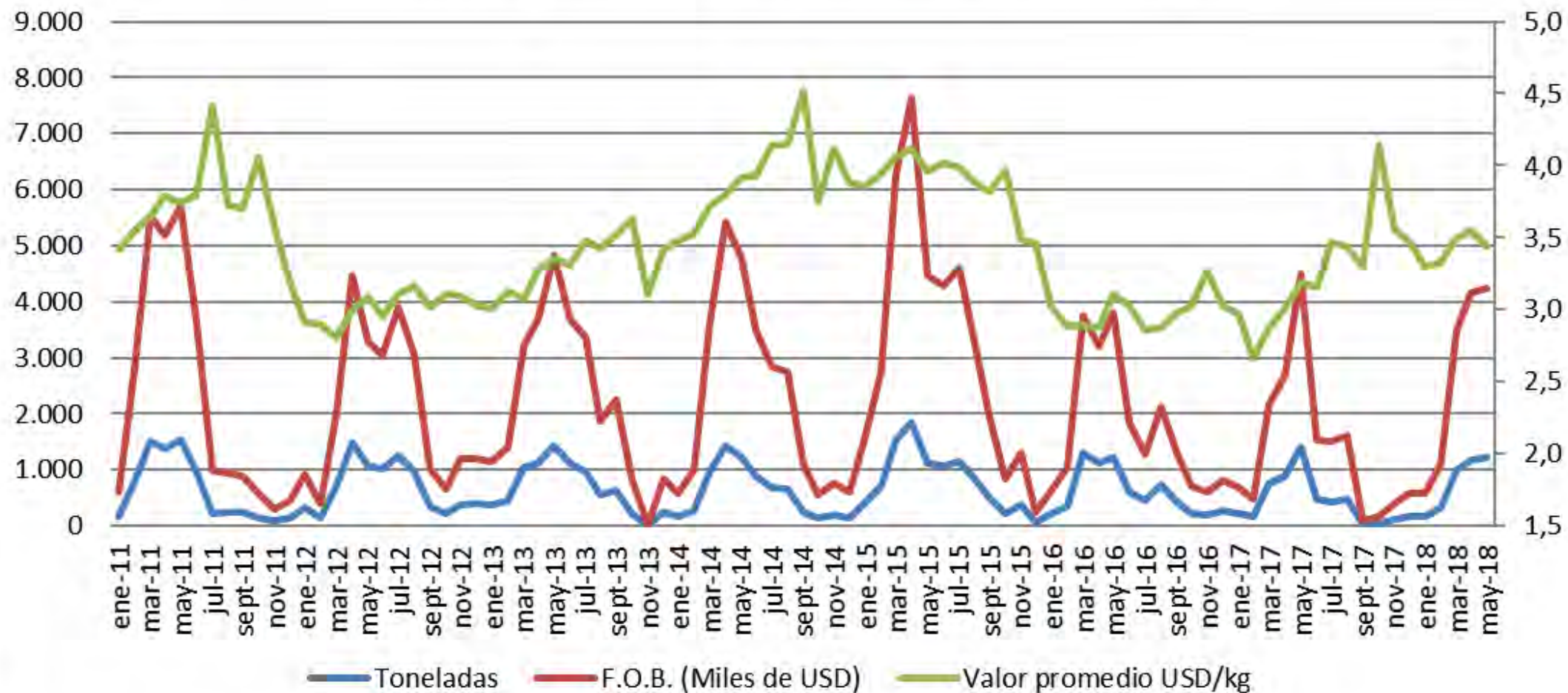
Fuente: Odepa-Agrimundo con datos de TRADEMAP

Nueva Zelanda	2007	2017
MMUSD FOB	40,1	269,2
Toneladas	5.606	11.071
USD FOB/Kg	7,15	24,32
Destinos	Reino Unido (41,5%), Singapur (13%), Australia (12,5%)	China (23,6%), EE.UU. (18,2%), Reino Unido (14,2%)

China	2007	2017
MMUSD FOB	94,4	270,7
Toneladas	64.354	129.274
USD FOB/Kg	1,47	2,09
Destinos	Japón (57%), España (4,8%), Reino Unido (2,8%)	Japón (27%), Reino Unido (20%), Bélgica (9,3%)



Evolución mensual de las exportaciones de miel chilena



Fuente: Odepa con datos del Servicio Nacional de Aduanas.



Comercio Internacional de Miel

- Según datos de TRADEMAP, el comercio mundial de miel representa anualmente cerca de 2.200 millones de dólares y alrededor de 630 mil toneladas. Chile se encuentra en el puesto 25 de los principales países exportadores (tomador de precio).
- En 2017 las importaciones siguen siendo dominadas por Estados Unidos, dejando en un segundo lugar a Alemania. China está comenzando a desplazar a tradicionales compradores de la Unión Europea como Italia, España y Suiza.
- Ventas mundiales regida por dos estrategias de comercialización: China (volumen y bajos precios) y Nueva Zelanda (altos precios y diferenciación).
- La triangulación y falsificación de miel corresponden a los principales problemas del comercio internacional de este alimento. Posibilidad de mayores costos correspondientes a la verificación de la calidad y origen de las mieles.
- Precios miel chilena con alza desde fines de 2017, que no ha podido compensar la baja de volúmenes exportados.
- 2018 con proyecciones de normalización en montos y volumen. 98% va a la UE.



Subcomisión Calidad y Mercado



Subcomisión Calidad y Mercado (junio 2018)

Participantes

- ProChile
- Odepa
- Achipia
- SAG
- RAN
- Fedemiel
- AGEM
- PUCCh
- AGAPI*
- APIVALPO*



Propuesta de principales temáticas a trabajar



Acciones corto plazo

- Estimular la denuncia de adulteración de miel y productos apícolas (mercado interno).
- Establecer una experiencia piloto (región) relativa a verificación de autenticidad de productos apícolas (mercado interno).
- Generar un espacio de trabajo entre Ministerio de Agricultura, de Salud y de Educación para el fomento de alimentación saludable, incorporando productos apícolas y otros relacionados (mercado interno).
- Solicitar información de resultados estudios de diferenciación de productos apícolas, a fin de hacerlos disponibles a la cadena. Una posibilidad es crear un repositorio (mercado interno y exportación).
- Identificar brechas de inversiones en salas de extracción de miel que permita incrementar la capacidad instalada apícola vía instrumentos (mercado interno y exportación).



Acciones mediano plazo

- Desarrollar un Sistema Nacional de Verificación y Autenticidad de productos Apícolas (mercado interno y exportación).
- Desarrollar un programa de investigación aplicada, de manera coordinada, sin duplicidad, pertinente y oportuno a las necesidades de la Cadena Apícola Nacional (mercado interno y exportación)
- Generar una Estrategia corporativa de marketing de los productos y servicios de la Colmena, que permita al consumidor conocer los productos/servicios, sus propiedades, usos, beneficios (mercado interno).



Próximos pasos...

- Nuevas instituciones e integrantes.
- Equipos de trabajo por acciones acordadas.
- Número y fecha tentativa de reuniones subcomisión.





Ministerio de
Agricultura

Gobierno de Chile