



COOPERATIVA
AGRÍCOLA Y
LECHERA
DE LA UNIÓN



COOPERATIVA
AGRÍCOLA Y
LECHERA
DE LA UNIÓN



Somos la Cooperativa Agrícola y Lechera de La Unión

Historia

COOPERATIVA
AGRÍCOLA Y
LECHERA
DE LA UNIÓN



COLUN nace en 1949 como una cooperativa de 70 agricultores en el centro de la zona lechera del país con el fin de comercializar su producción lechera.



Somos la Cooperativa Agrícola y Lechera de La Unión

Historia

COOPERATIVA
AGRÍCOLA Y
LECHERA
DE LA UNIÓN



Con el tiempo, ha logrado acordar una forma de trabajo virtuosa y **colaborativa**, de manera que el esfuerzo y habilidades de cooperados, trabajadores y proveedores, fortalece el modelo cooperativo y permite un **progreso equitativo** a todos sus grupos de interés, posicionándola como una de las empresas de mayor **reputación** corporativa del país.

Alta tecnología de los procesos para cuidar la materia prima desde su origen y ofrecer productos sanos y de alta calidad a todos los consumidores.



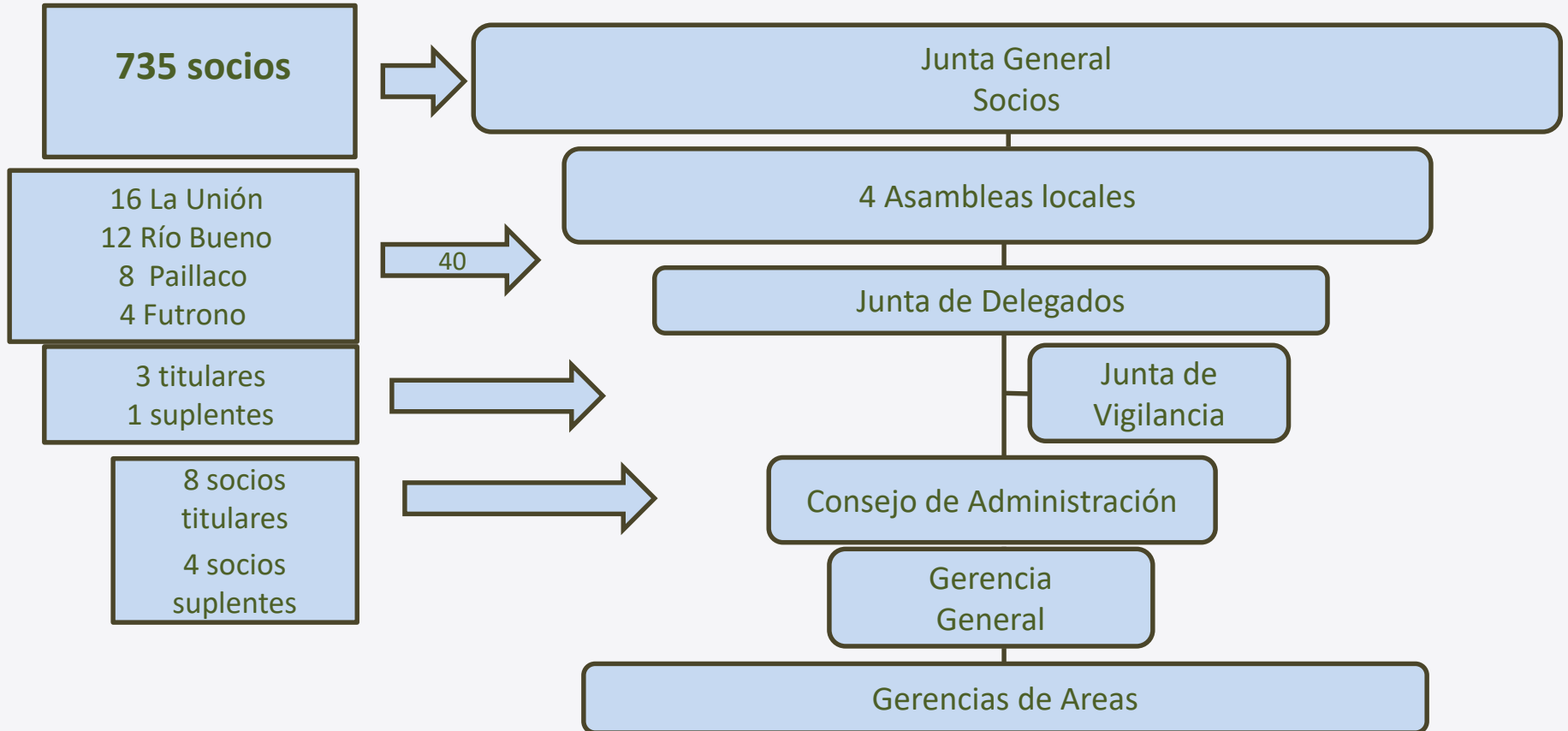
Gobierno Corporativo

- La Junta General es la autoridad suprema y está compuesta por la reunión de los delegados de las 4 Asambleas locales.
- El Consejo de Administración tiene a su cargo la dirección superior de los negocios sociales y la realización de los planes de la Cooperativa.
- Los Consejeros duran 2 años, pudiendo reelegirse.
- Algunos requisitos para ser Consejero:
 - Socio Productor de leche por más de 5 años.
 - Vivir en las regiones de Los Ríos o Los Lagos.
 - Grado académico o experiencia previa.
 - No desempeñar cargo directivo en otra cooperativa similar.

Otras funciones y atribuciones

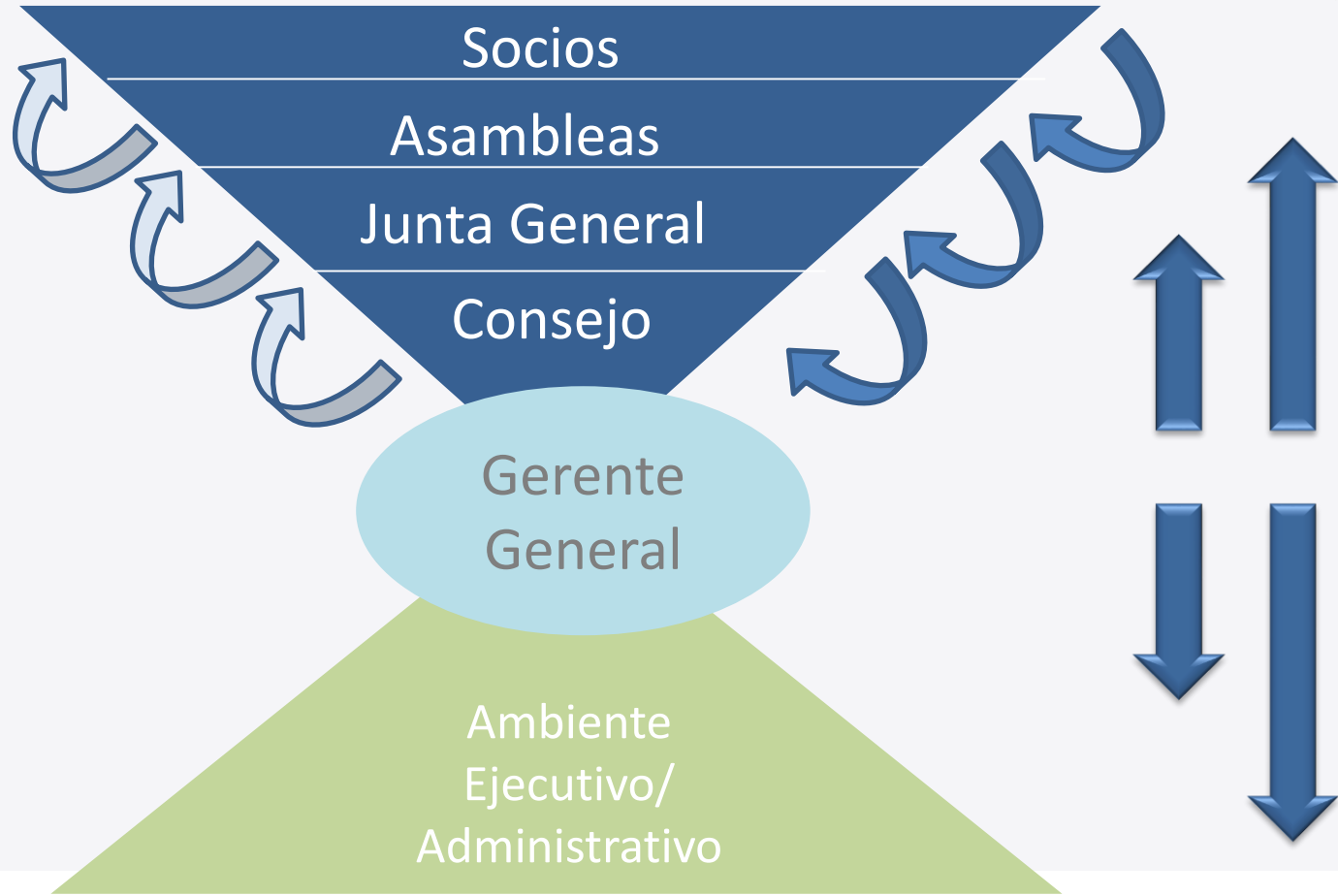
- El Consejo de Administración tiene la facultad de suspender transitoriamente el ingreso de socios por razones de mercado o capacidad de procesamiento.
- El precio que paga la Cooperativa a los productores por la leche recibida es fijado mensualmente por este Consejo.
- Los estatutos internos definen claramente las atribuciones y deberes del Gerente, que ha sido designado por el Consejo para llevar la administración, no pudiendo entre otras labores ser parte del Consejo o Junta de Vigilancia.

Estructura de Gobierno



Interacción entre los órganos de Gobierno Corporativo

COOPERATIVA
AGRÍCOLA Y
LECHERA
DE LA UNIÓN

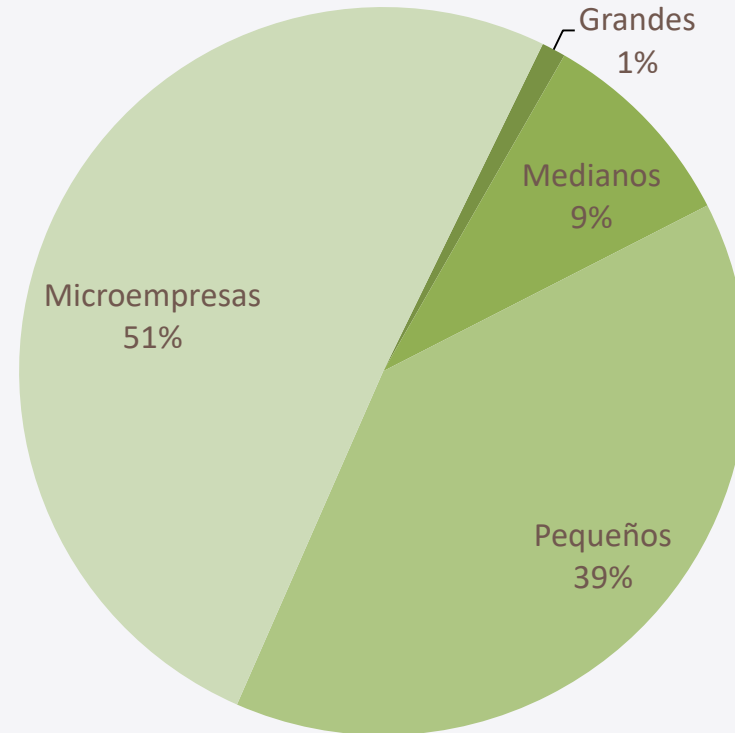


Tamaños según facturación anual

COOPERATIVA
AGRÍCOLA Y
LECHERA
DE LA UNIÓN



Conformación de Nuestros Socios



Tipo	Ventas UF /año	Ventas CLP \$ por año
MICROEMPRESA	HASTA 2.400 UF	64.200.000
PEQUEÑA	HASTA 25.000 UF	668.750.000
MEDIANA	HASTA 100.000 UF	2.675.000.000
GRANDE	MAS DE 100.000	más de 2.675.000.000

Estratificación Ministerio de Economía

Fuente: datos internos Ago16/Sep 2017

Apoyo a los cooperados

Colun busca satisfacer todas las necesidades productivas de los socios de la Cooperativa a través de una amplia gama de productos y servicios que permiten rentabilizar el negocio agrícola en general y lechero en particular.

- **CALIDAD LECHE**
- **AGROSERVICIOS**
- **INSUMOS**

Apoyo a los cooperados

COOPERATIVA
AGRÍCOLA Y
LECHERA
DE LA UNIÓN



CALIDAD

- Transporte y Trazabilidad de la Leche cruda: Recolección de leche y mantención de estanques prediales.
- Calidad de Leche y Proyectos: Mejora en situación sanitaria, PABCO, PAP INDAP, PDP Selección genética, Programa de Oportunidades Productivas, Seminarios.

AGROSERVICIOS

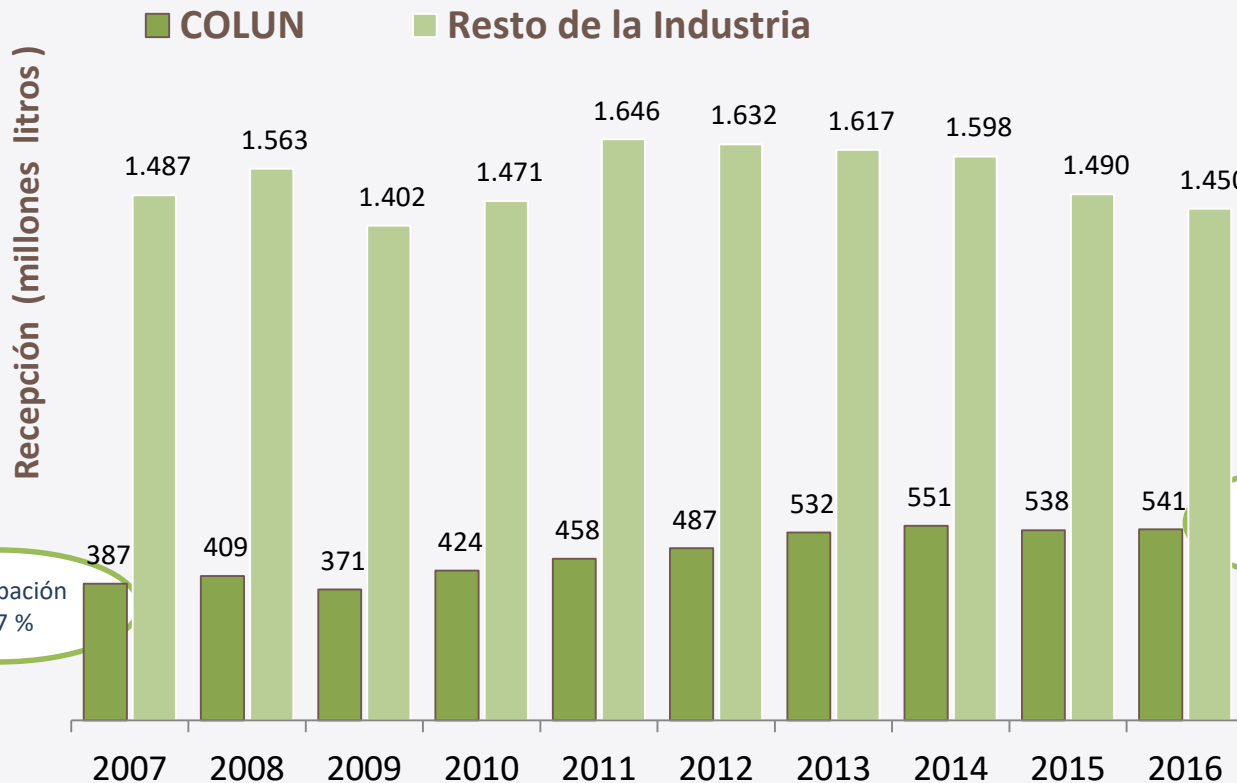
- Software de Gestión predial, Asesorías Agronómicas y Nutricionales, Centro de Investigación Agrario e Industrial.
- Laboratorio Agropecuario: Calidad de leche, Patología Veterinaria y Microbiología, Suelos y Forrajes.

INSUMOS

- Venta de insumos agrícolas: Alimentación animal, fertilizantes, combustibles, farmacia, semillas entre otros.

Crecimiento basado en la confianza

COOPERATIVA
AGRÍCOLA Y
LECHERA
DE LA UNIÓN



participación
20,7 %

participación
27,2 %

En 10 años
la industria sin COLUN
pierde 37 millones de lts

COLUN gana
154 millones lts.

Alta competencia en el mercado

Global dairy top 20, 2017

2017	2016	Company	Country of headquarters	Dairy turnover, 2016*	
				(USD billion)	(EUR billion)
1	1	Nestlé	Switzerland	24.0	21.7
2	▲ 3	Danone	France	18.3	16.6
3	▼ 2	Lactalis	France	18.0	16.3
4	4	Dairy Farmers of America	USA	13.5	12.2
5	▲ 6	FrieslandCampina	Netherlands	12.3	11.1
6	▼ 5	Fonterra	New Zealand	12.0	10.8
7	7	Arla Foods	Denmark/Sweden	9.9	8.9
8	8	Yili	China	9.0	8.1
9	9	Saputo	Canada	8.4	7.6
10	▲ 11	Mengniu	China	8.2	7.4
11	▼ 10	Dean Foods	USA	7.4	6.7
12	12	Unilever	Netherlands/UK	6.9 [†]	6.2 [†]
13	13	Kraft Heinz	USA	6.4	5.7
14	▲ 17	Meiji	Japan	6.1	5.5
15	▲ 16	DMK	Germany	5.6	5.1
16	▼ 14	Sodiaal	France	5.3	4.8
17	▲ 18	Schreiber Foods	USA	4.9 [†]	4.4 [†]
18	▲ 19	Savencia	France	4.9	4.4
19	▼ 15	Müller	Germany	4.9 [†]	4.4 [†]
20	20	Agropur	Canada	4.6	4.2

En síntesis

- COLUN es una empresa moderna y competitiva que ha demostrado ser exitosa con su modelo cooperativo.
- Desde la región de Los Ríos, aporta a la descentralización, logrando impactos directos e indirectos en la provincia, la región y el país.
- El esquema de organización democrático- una persona, un voto - resulta en un equilibrio de las decisiones para el bien común de todos, independiente del tamaño.
- COLUN promueve en su accionar, el arraigo a la tierra, la permanencia y mejora de la calidad de vida del mundo rural.



COOPERATIVA
AGRÍCOLA Y
LECHERA
DE LA UNIÓN





Fin presentación

COOPERATIVA
AGRÍCOLA Y
LECHERA
DE LA UNIÓN



anexos

Material gráfico para uso personalizado

COOPERATIVA
AGRÍCOLA Y
LECHERA
DE LA UNIÓN



TODA
LA MAGIA
DEL SUR

•