



Boletín de colocaciones bancarias  
en el sector silvoagropecuario

**Julio de 2018**



## PRESENTACIÓN

El presente boletín es elaborado con información de la Superintendencia de Bancos e Instituciones Financieras (SBIF). Los datos de origen corresponden a saldos, en millones de pesos, a finales de cada mes.

Las cifras, aquí presentadas, corresponden a promedios móviles trimestrales elaborados por Odepa. La transformación a dólares se realiza utilizando el valor del dólar observado al último día hábil del mes, mientras que la transformación a UF se realiza utilizando el valor al último día del mes, según lo publicado por el Banco Central.

Se presentan las colocaciones comerciales, es decir, excluye los créditos de consumo e hipotecarios.

## TABLA DE CONTENIDO

Ítem	Página
Cuadro 1: Colocaciones trimestrales según actividad económica, saldos en millones de pesos	3
Cuadro 2: Colocaciones trimestrales según actividad económica, saldos en millones de UF	4
Cuadro 3: Colocaciones trimestrales según actividad económica, saldos en millones de USD	5
Cuadro 4: Colocaciones trimestrales según región y actividad económica, saldos en millones de pesos	6
Cuadro 4: Colocaciones trimestrales según región y actividad económica, saldos en millones de UF	7
Cuadro 4: Colocaciones trimestrales según región y actividad económica, saldos en millones de USD	8
Gráfico 1: Participación % del sector silvoagropecuario	9
Gráfico 2: Colocaciones por actividad, en millones de pesos	10
Gráfico 3: Colocaciones por actividad, en millones de UF	11

**David Cohen Pacini**

Publicación de la Oficina de Estudios y Políticas Agrarias (Odepa)  
del Ministerio de Agricultura, Gobierno de Chile

**Director(s) y Representante Legal**

Gustavo Rojas Le-Bert

**Se puede reproducir total o parcialmente citando la fuente**

Cuadro 1: Colocaciones en la actividad silvoagropecuaria, pesca y agroindustria

(Saldos trimestrales en millones de pesos)<sup>1</sup>

Actividad	Año								Var % feb-abr / ene-mar	Var % interanual
	2015		2016		2017		2018			
	ene-mar	feb-abr	ene-mar	feb-abr	ene-mar	feb-abr	ene-mar	feb-abr		
Sector silvoagropecuario	4.532.367	4.567.346	5.160.390	5.140.255	5.155.955	5.229.190	5.263.206	5.320.446	1,09	1,75
Agricultura y ganadería excepto fruticultura	2.878.366	2.880.875	3.161.802	3.150.543	3.236.720	3.277.529	3.287.577	3.205.058	-2,51	-2,21
Fruticultura	1.214.602	1.224.093	1.448.773	1.439.438	1.448.960	1.475.255	1.392.351	1.525.960	9,60	3,44
Silvicultura y extracción de madera	439.399	462.378	549.815	550.273	470.274	476.406	583.278	589.428	1,05	23,72
Industria de la madera y muebles	301.637	311.336	377.900	369.700	369.936	373.742	364.753	363.098	-0,45	-2,85
Industria de productos alimenticios, bebidas y tabacos	1.619.931	1.676.880	1.772.786	1.796.723	1.678.972	1.763.682	1.899.977	1.922.511	1,19	9,01
Pesca	937.403	879.529	990.168	954.546	779.756	783.010	549.284	567.763	3,36	-27,49
Total colocaciones (excepto C. consumo y C. hipotecarios)	72.535.783	72.379.236	78.717.578	78.753.717	81.090.878	81.742.289	82.778.197	83.557.400	0,94	2,22
Participación sector silvoagropecuario	6,2%	6,3%	6,6%	6,5%	6,4%	6,4%	6,4%	6,4%		

(1) Incluye moneda chilena y extranjera. La moneda extranjera se ha convertido al tipo de cambio de representación contable a la fecha respectiva.

Fuente: elaborado por Odepa con información de la Superintendencia de Bancos e Instituciones Financieras (SBIF)

Cuadro 2: Colocaciones en la actividad silvoagropecuaria, pesca y agroindustria

(Saldos trimestrales en millones de UF)<sup>1</sup>

Actividad	Año								Var % feb-abr / ene-mar	Var % interanual
	2015		2016		2017		2018			
	ene-mar	feb-abr	ene-mar	feb-abr	ene-mar	feb-abr	ene-mar	feb-abr		
Sector silvoagropecuario	184,4	185,4	200,6	199,1	195,3	197,5	195,6	197,3	0,86	-0,10
Agricultura y ganadería excepto fruticultura	117,1	116,9	122,9	122,1	122,6	123,8	122,2	118,9	-2,72	-3,98
Fruticultura	49,4	49,7	56,3	55,8	54,9	55,7	51,7	56,6	9,34	1,55
Silvicultura y extracción de madera	17,9	18,8	21,4	21,3	17,8	18,0	21,7	21,9	0,83	21,48
Industria de la madera y muebles	12,3	12,6	14,7	14,3	14,0	14,1	13,6	13,5	-0,68	-4,61
Industria de productos alimenticios, bebidas y tabacos	65,9	68,0	68,9	69,6	63,6	66,6	70,6	71,3	0,97	7,04
Pesca	38,1	35,7	38,5	37,0	29,5	29,6	20,4	21,1	3,13	-28,81
Total colocaciones (excepto C. consumo y C. hipotecarios)	2.952	2.937	3.061	3.051	3.072	3.087	3.077	3.099	0,72	0,36
Participación sector silvoagropecuario	6,2%	6,3%	6,6%	6,5%	6,4%	6,4%	6,4%	6,4%		

(1) Incluye moneda chilena y extranjera. La moneda extranjera se ha convertido al tipo de cambio de representación contable a la fecha respectiva. Valor de la UF al último día del mes.

Fuente: elaborado por Odepa con información de la Superintendencia de Bancos e Instituciones Financieras (SBIF)

Cuadro 3: Colocaciones en la actividad silvoagropecuaria, pesca y agroindustria

(Saldos trimestrales en millones de USD)<sup>1</sup>

Actividad	Año								Var % feb-abr / ene-mar	Var % interanual
	2015		2016		2017		2018			
	ene-mar	feb-abr	ene-mar	feb-abr	ene-mar	feb-abr	ene-mar	feb-abr		
Sector silvoagropecuario	7.267,4	7.402,9	7.459,9	7.606,1	7.905,6	7.954,8	8.779,0	8.867,2	1,00	11,47
Agricultura y ganadería excepto fruticultura	4.615,3	4.669,1	4.570,9	4.662,0	4.962,9	4.985,8	5.483,5	5.343,3	-2,56	7,17
Fruticultura	1.947,6	1.984,0	2.094,0	2.130,1	2.221,5	2.244,2	2.322,6	2.541,6	9,43	13,25
Silvicultura y extracción de madera	704,5	749,8	795,0	814,0	721,1	724,8	972,9	982,3	0,97	35,54
Industria de la madera y muebles	483,7	504,8	546,0	547,1	567,1	568,4	608,3	605,2	-0,52	6,47
Industria de productos alimenticios, bebidas y tabacos	2.597,4	2.718,3	2.563,9	2.659,2	2.573,7	2.682,0	3.169,3	3.204,4	1,11	19,48
Pesca	1.503,0	1.425,5	1.430,7	1.411,8	1.195,7	1.191,3	916,1	945,9	3,26	-20,60
Total colocaciones (excepto C. consumo y C. hipotecarios)	116.309	117.305	113.803	116.543	124.341	124.357	138.065	139.253	0,86	11,98
Participación sector silvoagropecuario	6,2%	6,3%	6,6%	6,5%	6,4%	6,4%	6,4%	6,4%		

(1) Incluye moneda chilena y extranjera. La moneda extranjera se ha convertido al tipo de cambio de representación contable a la fecha respectiva. Valor del dólar observado al último día hábil del mes.

Fuente: elaborado por Odepa con información de la Superintendencia de Bancos e Instituciones Financieras (SBIF)

Cuadro 4: Colocaciones trimestre feb-abr, según región

(Saldos en millones de pesos)<sup>1</sup>

Región	Agricultura y ganadería excepto fruticultura			Fruticultura			Silvicultura y extracción de madera			Total colocaciones comerciales		
	2017	2018	Var % 2018/17	2017	2018	Var % 2018/17	2017	2018	Var % 2016/15	2017	2018	Var % 2018/17
XV	31.761	41.387	30,31	2.347	2.511	6,99	3.096	3.454	11,57	250.657	281.760	12,41
I	2.057	1.917	-6,81	115	274	138,32	79	79	0,07	817.570	858.723	5,03
II	4.466	4.161	-6,82	541	70	-87,01	824	195	-76,38	936.157	989.037	5,65
III	7.313	8.861	21,17	30.442	29.045	-4,59	403	485	20,21	310.600	310.357	-0,08
IV	88.129	87.737	-0,44	61.347	74.208	20,96	2.774	3.090	11,40	1.034.524	1.068.685	3,30
V	158.537	133.728	-15,65	83.600	102.486	22,59	9.351	8.625	-7,76	2.399.606	2.498.501	4,12
RM	1.609.342	1.527.054	-5,11	731.861	733.140	0,17	250.146	357.875	43,07	66.251.776	67.207.382	1,44
VI	187.955	186.753	-0,64	239.585	260.340	8,66	6.064	8.742	44,16	1.194.119	1.269.606	6,32
VII	277.845	287.312	3,41	228.266	235.995	3,39	31.836	33.471	5,14	1.828.729	1.943.389	6,27
VIII	223.306	233.822	4,71	41.363	44.749	8,19	117.016	112.613	-3,76	2.703.817	2.799.868	3,55
IX	248.124	251.595	1,40	37.304	20.824	-44,18	23.121	24.734	6,98	1.417.035	1.539.786	8,66
XIV	101.611	101.974	0,36	12.294	12.583	2,36	19.391	19.913	2,69	479.432	517.337	7,91
X	268.663	266.604	-0,77	5.572	8.978	61,12	10.299	12.470	21,08	1.537.812	1.640.379	6,67
XI	12.116	12.071	-0,37	495	617	24,62	802	586	-26,95	141.636	157.549	11,23
XII	56.304	60.080	6,71	122	139	14,14	1.205	3.098	157,11	438.818	475.041	8,25
Total periodo feb-abr	3.277.529	3.205.058	-2,21	1.475.255	1.525.960	3,44	476.406	589.428	23,72	81.742.289	83.557.400	2,22

(1) Incluye moneda chilena y extranjera. La moneda extranjera se ha convertido al tipo de cambio de representación contable a la fecha respectiva.

Fuente: elaborado por Odepa con información de la Superintendencia de Bancos e Instituciones Financieras (SBIF)

Cuadro 5: Colocaciones trimestre feb-abr, según región

(Saldos en millones de UF)<sup>1</sup>

Región	Agricultura y ganadería excepto fruticultura			Fruticultura			Silvicultura y extracción de madera			Total colocaciones comerciales		
	2017	2018	Var % 2018/17	2017	2018	Var % 2018/17	2017	2018	Var % 2018/17	2017	2018	Var % 2018/17
XV	1,20	1,53	27,95	0,09	0,09	5,05	0,12	0,13	9,54	9,47	10,45	10,37
I	0,08	0,07	-8,49	0,00	0,01	133,96	0,00	0,00	-1,82	30,88	31,85	3,12
II	0,17	0,15	-8,50	0,02	0,00	-87,25	0,03	0,01	-76,81	35,36	36,68	3,73
III	0,28	0,33	18,98	1,15	1,08	-6,33	0,02	0,02	18,05	11,73	11,51	-1,89
IV	3,33	3,25	-2,24	2,32	2,75	18,74	0,10	0,11	9,40	39,07	39,63	1,43
V	5,99	4,96	-17,16	3,16	3,80	20,33	0,35	0,32	-9,43	90,64	92,66	2,23
RM	60,78	56,63	-6,83	27,64	27,19	-1,65	9,45	13,27	40,47	2.502,37	2.492,35	-0,40
VI	7,10	6,93	-2,44	9,05	9,65	6,69	0,23	0,32	41,52	45,10	47,08	4,39
VII	10,49	10,66	1,54	8,62	8,75	1,50	1,20	1,24	3,22	69,07	72,07	4,34
VIII	8,43	8,67	2,81	1,56	1,66	6,20	4,42	4,18	-5,51	102,13	103,83	1,67
IX	9,37	9,33	-0,44	1,41	0,77	-45,18	0,87	0,92	5,02	53,52	57,10	6,69
XIV	3,84	3,78	-1,47	0,46	0,47	0,51	0,73	0,74	0,83	18,11	19,19	5,95
X	10,15	9,89	-2,57	0,21	0,33	58,16	0,39	0,46	18,89	58,08	60,83	4,73
XI	0,46	0,45	-2,18	0,02	0,02	22,39	0,03	0,02	-28,28	5,35	5,84	9,21
XII	2,13	2,23	4,76	0,00	0,01	12,03	0,05	0,11	152,46	16,57	17,62	6,29
Total periodo feb-abr	123,79	118,86	-3,98	55,72	56,58	1,55	17,99	21,86	21,48	3.087,46	3.098,69	0,36

(1) Incluye moneda chilena y extranjera. La moneda extranjera se ha convertido al tipo de cambio de representación contable a la fecha respectiva.

Fuente: elaborado por Odepa con información de la Superintendencia de Bancos e Instituciones Financieras (SBIF)

Cuadro 6: Colocaciones trimestre feb-abr, según región

(Saldos en millones de USD)<sup>1</sup>

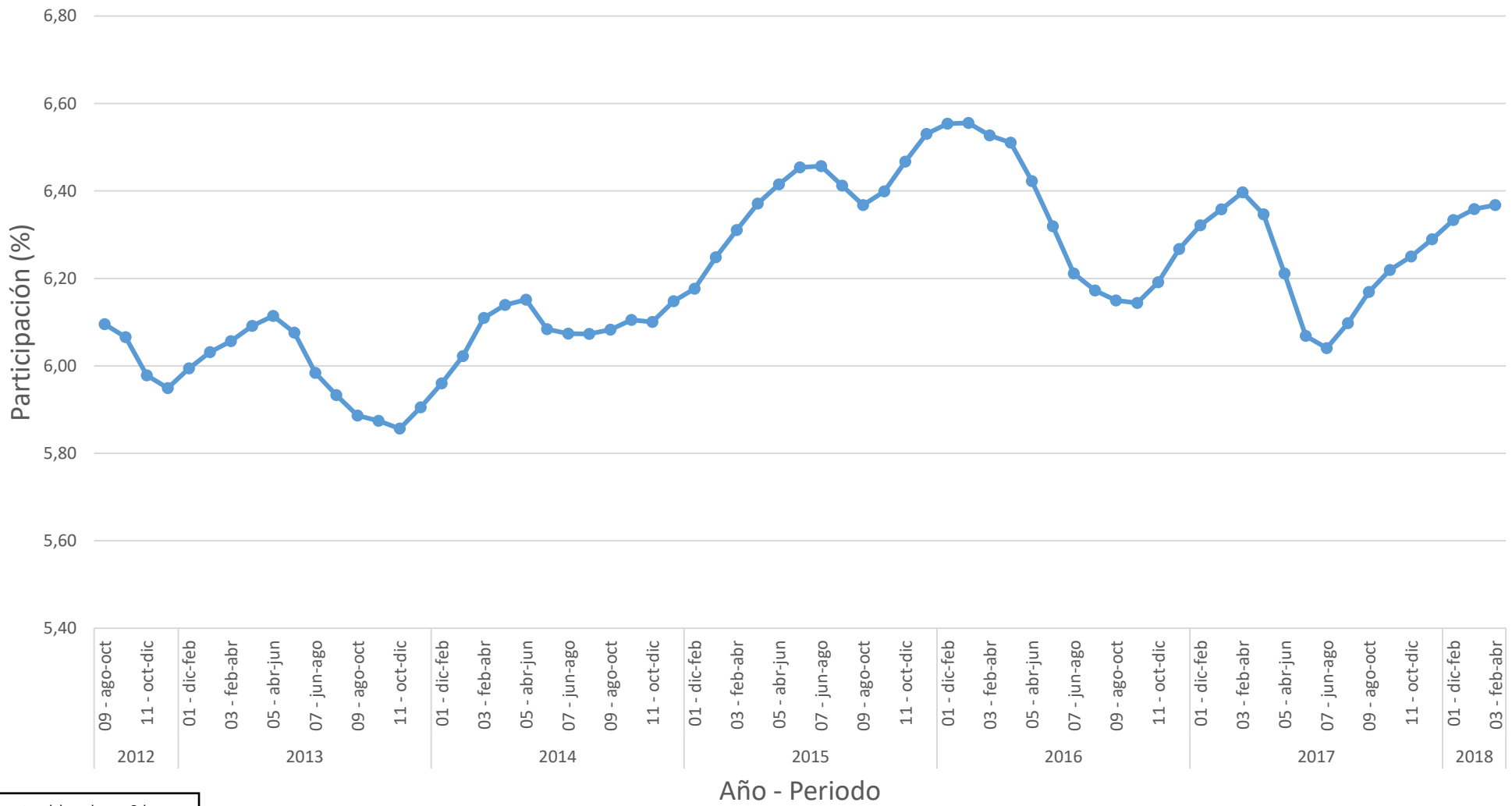
Región	Agricultura y ganadería excepto fruticultura			Fruticultura			Silvicultura y extracción de madera			Total colocaciones comerciales		
	2017	2018	Var % 2018/17	2017	2018	Var % 2018/17	2017	2018	Var % 2018/17	2017	2018	Var % 2018/17
XV	48,3	69,0	42,77	3,6	4,2	17,25	4,7	5,8	22,23	381,3	469,6	23,15
I	3,1	3,2	2,16	0,2	0,5	160,78	0,1	0,1	9,21	1.243,8	1.431,1	15,06
II	6,8	7,0	2,29	0,8	0,1	-85,77	1,3	0,3	-74,13	1.424,3	1.648,5	15,74
III	11,1	14,8	32,86	46,3	48,4	4,50	0,6	0,8	31,83	472,6	517,3	9,46
IV	134,1	146,3	9,16	93,3	123,5	32,32	4,2	5,1	22,17	1.573,8	1.781,1	13,17
V	241,2	223,2	-7,45	127,2	170,5	34,03	14,2	14,3	0,99	3.650,8	4.164,0	14,06
RM	2.447,8	2.545,6	3,99	1.113,3	1.221,2	9,69	380,5	596,4	56,72	100.790,7	112.003,1	11,12
VI	286,0	311,5	8,88	364,5	433,8	19,03	9,2	14,6	57,80	1.816,8	2.116,1	16,48
VII	422,7	479,1	13,35	347,3	393,1	13,18	48,4	55,8	15,12	2.782,2	3.238,8	16,41
VIII	339,7	389,8	14,74	62,9	74,5	18,36	178,0	187,7	5,45	4.113,5	4.666,6	13,44
IX	377,5	419,4	11,10	56,7	34,7	-38,77	35,2	41,2	17,15	2.155,7	2.566,3	19,05
XIV	154,6	170,0	9,94	18,7	21,0	12,21	29,5	33,2	12,50	729,3	862,3	18,23
X	408,7	444,4	8,72	8,5	14,9	76,21	15,7	20,8	32,73	2.339,5	2.734,0	16,86
XI	18,4	20,1	9,17	0,8	1,0	36,71	1,2	1,0	-19,93	215,5	262,6	21,85
XII	85,6	100,1	16,85	0,2	0,2	24,87	1,8	5,2	181,74	667,6	791,7	18,59
Total periodo feb-abr	4.985,8	5.343,3	7,17	2.244,2	2.541,6	13,25	724,8	982,3	35,54	124.357,3	139.253,0	11,98

(1) Incluye moneda chilena y extranjera. La moneda extranjera se ha convertido al tipo de cambio de representación contable a la fecha respectiva.

Fuente: elaborado por Odepa con información de la Superintendencia de Bancos e Instituciones Financieras (SBIF)



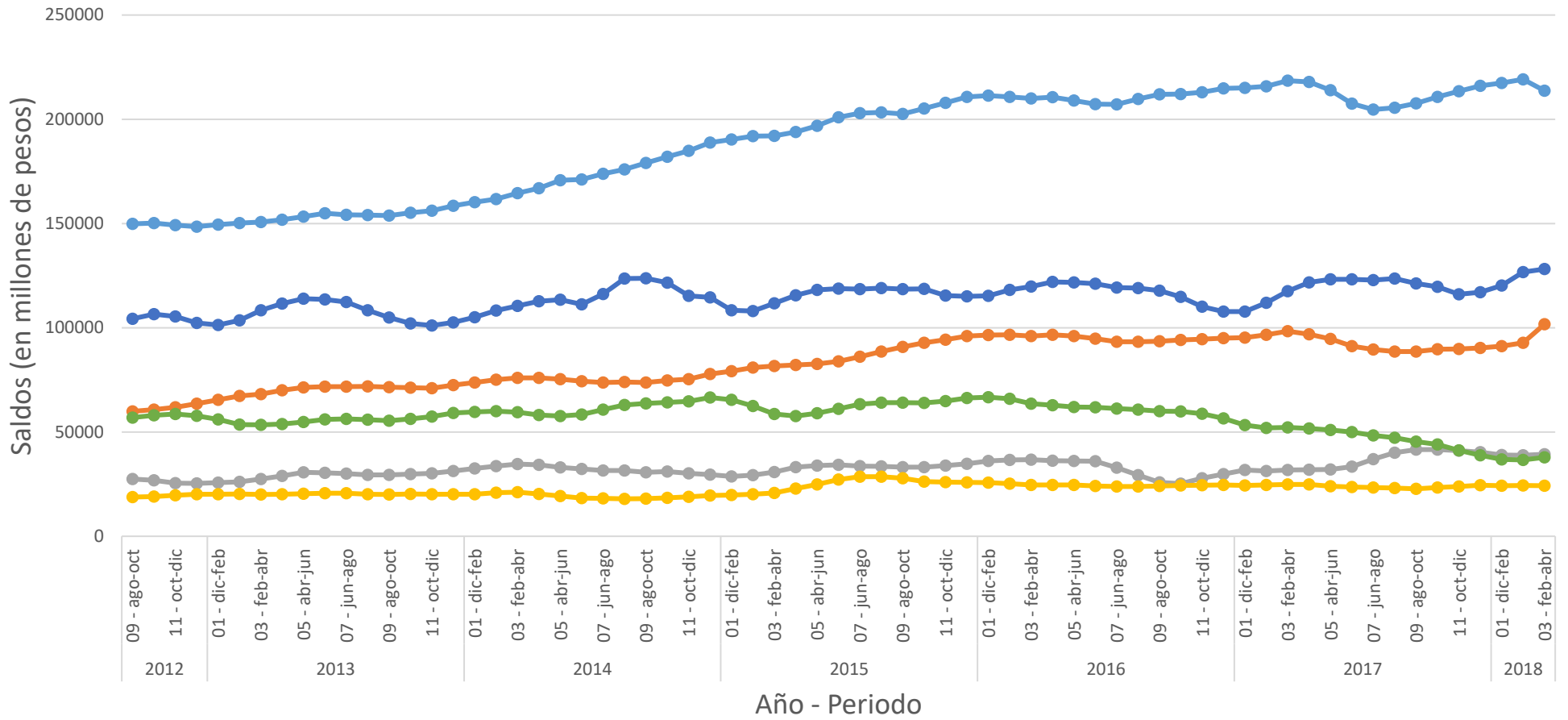
Gráfico 1:  
Participación % del sector silvoagropecuario  
sobre las colocaciones totales comerciales



Fuente: elaborado por Odepa con información de la Superintendencia de Bancos e Instituciones Financieras (SBIF).

—●— Silvoagropecuario

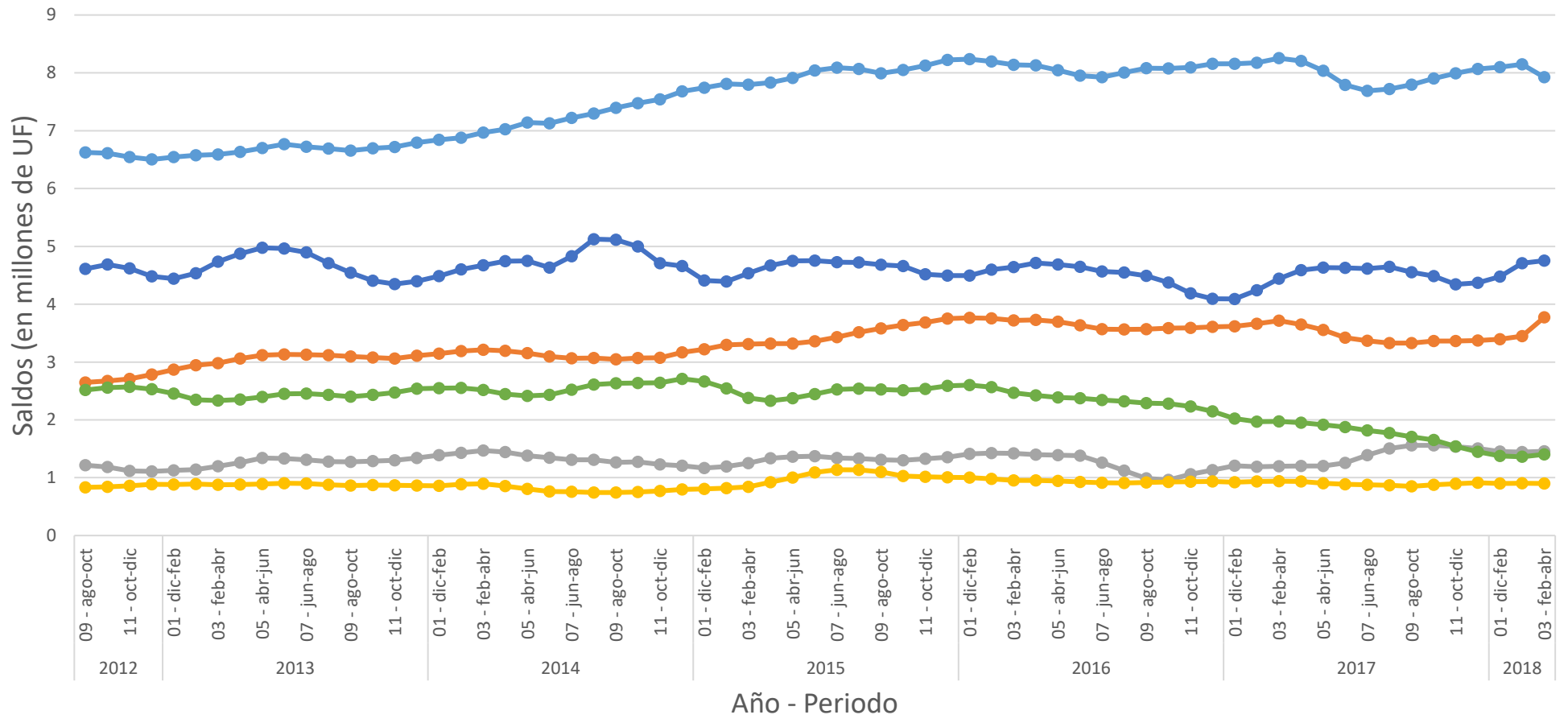
Gráfico 2:  
Colocaciones SBIF según actividad  
(trimestres móviles)  
saldos en millones de pesos



- Grupo1 - Agricultura y ganadería excepto fruticultura
- Grupo1 - Fruticultura
- Grupo3 - Industria de la madera y muebles
- Grupo3 - Pesca
- Grupo3 - Industria de productos alimenticios, bebidas y tabacos
- Grupo1 - Silvicultura y extracción de madera

Fuente: elaborado por Odepa con información de la Superintendencia de Bancos e Instituciones Financieras (SBIF).

Gráfico 3:  
Colocaciones SBIF según actividad  
(trimestres móviles)  
saldos en millones de UF



Fuente: elaborado por Odepa con información de la Superintendencia de Bancos e Instituciones Financieras (SBIF).

- Grupo1 - Agricultura y ganadería excepto fruticultura
- Grupo1 - Fruticultura
- Grupo3 - Industria de la madera y muebles
- Grupo3 - Pesca
- Grupo3 - Industria de productos alimenticios, bebidas y tabacos
- Grupo1 - Silvicultura y extracción de madera