

CATASTRO FRUTÍCOLA

PRINCIPALES RESULTADOS

Región de Valparaíso / Julio 2017



TODOS
POR
CHILE





TODOS
POR
CHILE





CATASTRO FRUTÍCOLA

Región de Valparaíso

PRINCIPALES RESULTADOS

Julio 2017



CATASTRO FRUTÍCOLA

Región de Valparaíso

PRINCIPALES RESULTADOS JULIO 2017



Publicación conjunta de la Oficina de Estudios y Políticas Agrarias, **OEP A**,
y el Centro de Información de Recursos Naturales, **CIREN**.

Responsables de la publicación:

Patricia Larrañaga E. - Ingeniero Agrónomo
M. Angélica Osos G. - Ingeniero Agrónomo

Equipo participante del proyecto:

Cecilia Escobar M. - Ing Agrónomo
Gabriel Henríquez A. - Ing. Agrónomo
Pablo Beltrán G. - Ing. Civil Agrícola
Rudecindo Villa F. - Ay. Técnico
Cynthia Woywood J. - Analista Programador
J. Carlos Peña A. - Cartógrafo
Juan González Z. - Geógrafo
Ariel Avendaño A. - Ing. Ejec. Computación
Manuel Palomino V. - Ing. Ejec. Informático (E).

Oficina de Estudios y Políticas Agrarias, ODEPA

Directora y Representante Legal: Claudia Carbonell Piccardo
Teatinos 40, Piso 8
Santiago - Chile
Teléfono: (56) 2 2397 3000

Centro de Información de Recursos Naturales, CIREN

Director Ejecutivo: Juan Pablo López Aguilera
Manuel Montt 1164, Providencia
Santiago - Chile
Teléfono: (56) 2 2200 8900
E-mail: info@ciren.cl

Diseño:
Simón Rodríguez Tachi



ÍNDICE

Antecedentes	5	■
Resumen nacional de la superficie frutícola	7	■
Superficie plantada en la región	11	■
Superficie plantada por especie a nivel comunal	21	■
Producción	35	■
Infraestructura y agroindustria	43	■





ANTECEDENTES

El Centro de Información de Recursos Naturales, CIREN, con el apoyo de la Oficina de Estudios y Políticas Agrarias, ODEPA, realizan el Catastro Frutícola en la región de Valparaíso, el cual tiene como finalidad actualizar la información y entregar nuevos antecedentes sobre la realidad de la fruticultura.

En esta región se realizaron encuestas directas a 6.587 predios de más de 0,5 ha plantadas, registrando una superficie frutal de 49.417 hectáreas, cifras que fueron obtenidas en la actualización del Catastro Frutícola realizado el año 2016, reflejando un crecimiento frutícola del 5,5%, respecto al último catastro realizado el año 2013.

Esta información es una valiosa herramienta a la hora de estudiar políticas agrícolas o realizar análisis de inversión en el sector. Importante es señalar, que disponer de antecedentes de la evolución de las especies y sus variedades por provincia y comuna; la distribución de los huertos, las superficies plantadas, los sistemas de riego utilizados y los cambios en las plantaciones regionales, son un importante referente al momento de invertir.

Así CIREN y ODEPA están en un constante apoyo a los agricultores y exportadores frutales, en pro del crecimiento y fortalecimiento de este importante rubro de la economía nacional.





RESUMEN NACIONAL DE LA SUPERFICIE FRUTÍCOLA



CATASTRO FRUTÍCOLA

Región de Valparaíso 2017

PRINCIPALES RESULTADOS

RESUMEN NACIONAL DE LA SUPERFICIE FRUTÍCOLA



SUPERFICIE FRUTÍCOLA POR REGIÓN DE ESPECIES MAYORES

Hectáreas catastradas

ESPECIES	XV 2016	I 2016	III 2015	IV 2015	V 2017	R.M. 2017	VI 2015	VII 2016	VIII 2016	IX 2016	X 2016	XIV 2016	XI 2016	TOTAL
Almendra	0,01		1,7	1.178,1	1.178,3	3.505,0	2.412,9	50,6	5,8	9,0				8.341,3
Cerezo				24,6	211,7	2.456,2	8.674,7	11.130,3	1.615,8	725,0	44,0	20,5	206,5	25.109,4
Ciruelo europeo			0,1	48,4	141,7	3.161,5	7.776,9	838,6	33,8				0,1	12.001,1
Ciruelo japonés	0,02			7,5	105,0	1.165,8	2.980,0	771,2						5.029,6
Damasco			0,6	263,2	244,2	186,1	56,9		0,6				1,0	752,6
Duraznero consumo fresco	0,03		0,5	23,4	303,6	697,8	967,3	5,6	1,3					1.999,6
Duraznero tipo conservero			0,2	38,5	2.959,9	773,6	5.074,8	311,3	0,9	13,8				9.172,9
Kiwi					95,8	389,0	3.054,4	4.609,3	528,9	14,1		28,1		8.719,6
Limonero	5,12	0,2	36,9	1.244,7	1.657,1	2.797,1	551,7	2,3	0,8	0,7				6.297,0
Manzano rojo	0,02			0,02	102,4	102,5	6.160,4	18.705,9	1.402,9	2.572,7		1,9	3,4	29.052,1
Manzano verde					47,4	32,0	3.082,8	3.362,4	158,3	194,3		6,4	0,9	6.884,4
Membrillo	0,87	0,2	3,7	3,9	23,6	53,5	168,2	59,2	4,5				0,1	317,6
Naranja	37,90	41,8	36,9	1.054,3	1.301,7	2.309,1	1.873,4	3,8	0,1					6.658,9
Nectarino			1,2	4,5	310,1	1.094,7	3.645,2	38,3	7,3					5.101,3
Nogal			4,5	2.466,1	6.786,1	14.120,4	5.527,0	4.367,3	1.744,5	252,6		9,0	0,01	35.277,5
Olivo	790,51		2.314,2	3.719,5	1.020,9	4.544,7	4.276,3	5.133,6	94,7	9,7				21.904,1
Palto	10,47	0,01	155,3	5.024,0	19.134,5	4.493,8	1.223,4	2,8	34,2					30.078,4
Peral asiático						4,2	37,1	51,3	40,6					133,2
Peral	0,27		0,3	42,7	102,7	738,3	4.795,0	2.742,9	98,1	17,1			0,4	8.537,8
Vid de mesa	0,91	1,0	7.746,1	8.721,6	11.190,3	7.971,7	12.363,8	206,9						48.202,2
TOTAL	846,1	43,2	10.302,1	23.865,1	46.917,4	50.597,0	74.701,9	52.393,6	5.773,1	3.809,0	44,0	65,9	212,4	269.570,6
Participación (%)	0,3	0,02	3,8	8,9	17,4	18,8	27,7	19,4	2,1	1,4	0,02	0,02	0,1	100,0

Fuente: ODEPA-CIREN



SUPERFICIE FRUTÍCOLA POR REGIÓN DE ESPECIES MENORES

Hectáreas catastradas

ESPECIES	XV 2016	I 2016	III 2015	IV 2015	V 2017	R.M. 2017	VI 2015	VII 2016	VIII 2016	IX 2016	X 2016	XIV 2016	XI 2016	TOTAL
Arándano americano	0,02		7,0	297,1	221,0	115,6	972,1	4.749,5	5.173,9	1.853,2	897,3	1.420,6	0,3	15.707,5
Avellano						25,4	25,2	6.586,3	1.218,3	4.433,6	311,4	509,5		13.109,7
Babaco		0,01												0,01
Caqui			0,03		25,3	22,9	29,6	23,5	4,4					105,7
Castaña				335,8			1,1	40,9	783,4	55,1		79,9		1.296,2
Chirimoyo	0,81	0,01	0,3		112,1	6,9								120,1
Cranberry										148,5	101,1	476,1		725,7
Datilera	0,06	0,18												0,2
Feijoa		0,36			1,2	2,0								3,6
Frambuesa					1,0	6,5	36,3	1.215,8	1.493,9	224,5	92,0	116,8		3.186,8
Granado	2,69		305,6	350,6	78,2	56,2	31,4	107,4	29,7					961,7
Grosella											18,4	0,3		18,6
Guayabo	12,95	13,76												26,7
Guindo agrio								6,2	3,2	3,0				12,4
Hardy kiwi						1,4	2,8		9,3					13,5
Higuera	0,15	0,02	1,0	28,9	6,8	47,0	20,1	7,7	0,9					112,6
Jojoba			94,5	10,2										104,7
Kiwi gold					26,5	7,4	321,5	227,6				0,8		583,7
Kumquat		0,01			3,2									3,2
Lima	10,72	54,49	2,0	4,0	12,7	4,8	0,1							88,8
Lúcumo	0,11				35,6									35,7
Mandarino	13,58	0,04	76,7	2.630,50	1.910,2	699,4	522,1	1,0						5.853,5
Mango	76,51	63,46	0,3	0,04				0,5						140,8
Maqui					0,4			0,1			1,1			1,6
Maracuya	20,83					0,1								21,0
Moras cultivadas e híbridos							44,8	1.147,0	398,3	5,1		2,2		1.597,4
Mosqueta									66,0					66,0
Murtilla									0,7	0,7				1,4
Níspero	0,01	0,13	1,1	6,7	19,3	0,1	10,9		0,1					38,2
Nuez de macadamia					0,8									0,8
Papayo	2,08	0,02		127,0	26,0				0,2					155,3
Pecana	5,59			16,4	0,1									22,1
Pistacho				3,1	11,5	48,2	14,4	14,9	4,8					96,9
Plátano	0,08													0,1
Pluots					12,6	181,8	465,9	36,0						696,3
Pomelo	0,10	4,53		5,3	80,0	101,5	70,3							261,7
Sauco												17,7		17,7
Tangelo	1,09	54,89		5,9		4,7	7,8							74,4
Tumbo	0,46													0,5
Tuna	0,58		5,2	89,6	117,1	538,0	25,2	9,3						785,0
Zarzaparrilla negra											0,8			0,8
Zarzaparrilla roja								29,0	13,2	3,0	58,2	13,7		117,2
TOTAL	148,4	191,9	493,7	3.911,0	2.701,6	1.870,0	2.601,3	14.202,7	9.200,3	6.726,9	1.480,2	2.637,5	0,3	46.165,9
Participación (%)	0,3	0,4	1,1	8,5	5,9	4,1	5,6	30,8	19,9	14,6	3,2	5,7	0,001	100,0

Fuente: ODEPA-CIREN



SUPERFICIE PLANTADA EN LA REGIÓN



CATASTRO FRUTÍCOLA

Región de Valparaíso 2017

PRINCIPALES RESULTADOS

SUPERFICIE PLANTADA EN LA REGIÓN



NÚMERO DE HUERTOS SEGÚN TAMAÑO DE LAS EXPLOTACIONES

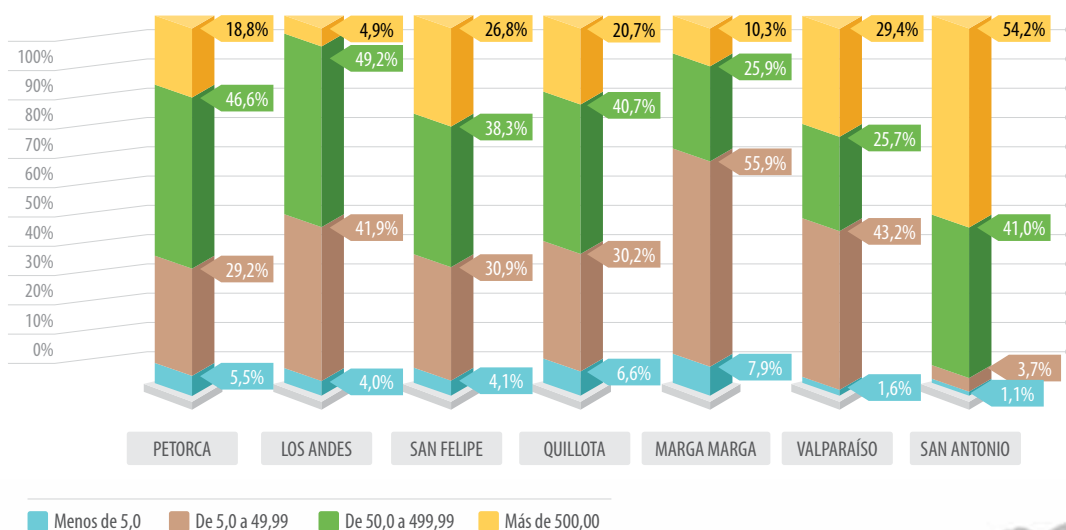
Tamaño de las explotaciones(ha)	Número de huertos							TOTAL
	PETORCA	LOS ANDES	SAN FELIPE	QUILLOTA	MARGA MARGA	VALPARAÍSO	SAN ANTONIO	
Menos de 5,0	296	163	430	405	73	8	30	1.405
De 5,0 a 49,99	277	275	520	351	81	33	20	1.557
De 50,0 a 499,99	67	49	79	83	11	11	23	323
Más de 500,00	14	3	14	12	6	8	10	67
TOTAL	654	490	1.043	851	171	60	83	3.352

SUPERFICIE SEGÚN TAMAÑO DE LAS EXPLOTACIONES

Tamaño de las explotaciones(ha)	Superficie (ha)*							TOTAL
	PETORCA	LOS ANDES	SAN FELIPE	QUILLOTA	MARGA MARGA	VALPARAÍSO	SAN ANTONIO	
Menos de 5,0	434,7	333,1	713,3	691,7	99,9	11,1	34,5	2.318,3
De 5,0 a 49,99	2.317,1	3.459,9	5.431,0	3.342,6	710,0	299,9	118,0	15.678,5
De 50,0 a 499,99	3.702,3	4.060,7	6.734,0	4.253,2	329,3	178,4	1.313,0	20.570,9
Más de 500,00	1.494,1	405,3	4.716,1	2.164,3	130,3	204,2	1.734,6	10.848,9
TOTAL	7.948,2	8.259,0	17.594,4	10.451,8	1.269,5	693,6	3.200,1	49.416,6

(*)Superficie física, no incluye asociaciones

DISTRIBUCIÓN DE LA SUPERFICIE FRUTAL POR TAMAÑO DE LAS EXPLOTACIONES



VARIACIÓN DE LA SUPERFICIE PLANTADA

Especies mayores

ESPECIE	N° de Explotaciones 2013	N° de Explotaciones 2017	Tasa de variación*	Superficie ha 2013	Superficie ha 2017	Tasa de variación	Superficie nacional estimada (ha)	% Participación nacional
Almendro	96	100	4,2	1.043,3	1.178,30	12,9	8.341,3	14,1
Cerezo	41	33	-19,5	242,7	211,70	-12,8	25.109,4	0,8
Ciruelo europeo	16	17	6,3	134,5	141,70	5,4	12.001,1	1,2
Ciruelo japonés	12	11	-8,3	112,8	105,00	-6,9	5.029,6	2,1
Damasco	134	121	-9,7	295,4	244,20	-17,3	752,6	32,4
Duraznero consumo fresco	83	91	9,6	304,1	303,60	-0,2	1.999,6	15,2
Duraznero tipo conservero	527	519	-1,5	3.049,2	2.959,90	-2,9	9.172,9	32,3
Kiwi	19	14	-26,3	176,3	95,80	-45,7	8.719,6	1,1
Limonero	238	268	12,6	1.466,0	1.657,50	13,1	6.297,0	26,3
Manzano rojo	11	8	-27,3	130,9	102,40	-21,8	29.052,1	0,4
Manzano verde	8	9	12,5	42,0	47,40	12,9	6.884,4	0,7
Membrillo	5	7	40,0	10,5	23,60	124,1	317,6	7,4
Naranja	163	148	-9,2	1.555,6	1.301,70	-16,3	6.658,9	19,5
Nectarino	110	118	7,3	326,6	310,10	-5,1	5.101,3	6,1
Nogal	664	774	16,6	5.644,0	6.786,10	20,2	35.277,5	19,2
Olivo	178	180	1,1	1.012,6	1.020,90	0,8	21.904,1	4,7
Palto	1.710	1.524	-10,9	18.588,0	19.134,50	2,9	30.078,4	63,6
Peral asiático	1		-100,0	1,5		-100,0	133,2	0,0
Peral	12	9	-25,0	141,7	102,70	-27,5	8.537,8	1,2
Vid de mesa	690	672	-2,6	10.770,9	11.190,30	3,9	48.202,2	23,2
TOTAL	4.718	4.623	-2,0	45.048,6	46.917,4	4,1	269.570,6	17,4

(*). Respecto al número de explotaciones del año 2013
Catastro Frutícola V Región 2017 ODEPA - CIEN

VARIACIÓN DE LA SUPERFICIE PLANTADA

Especies menores

ESPECIE	N° de Explotaciones 2013	N° de Explotaciones 2017	Tasa de variación*	Superficie ha 2013	Superficie ha 2017	Tasa de variación	Superficie nacional estimada (ha)	% Participación nacional
Arándano americano	36	34	-5,6	236,0	221,0	-6,4	15.707,5	1,4
Caqui	6	5	-16,7	22,7	25,3	11,5	105,7	23,9
Chirimoyo	38	47	23,7	108,8	112,1	3,0	120,1	93,3
Feijoa	1	1	0,0	1,1	1,2	14,3	3,6	33,3
Frambuesa	2	1	-50,0	3,6	1,0	-72,2	3.186,8	0,0
Granado	32	22	-31,3	167,6	78,2	-53,3	961,7	8,1
Higuera	14	20	42,9	5,7	6,8	19,3	112,6	6,0
Kiwi gold	2	4	100,0	6,6	26,5	301,5	583,7	4,5
Kumquat	2	2	0,0	4,1	3,2	-22,7	3,2	100,0
Lima	13	18	38,5	6,3	12,7	103,2	88,8	14,3
Lúcumo	17	18	5,9	88,0	35,6	-59,5	35,7	99,7
Mandarino	95	128	34,7	1.096,8	1.910,2	74,2	5.853,5	32,6
Maqui		1			0,4		1,6	25,0
Níspero	8	6	-25,0	30,2	19,3	-36,0	38,2	50,5
Nuez de macadamia	1	1	0,0	0,3	0,8	220,0	0,8	100,0
Papayo	4	3	-25,0	34,8	26,0	-25,3	155,3	16,7
Pecana		1			0,1		22,1	0,5
Pistacho	3	7	133,3	7,9	11,5	46,5	96,9	11,9
Pluots	3	2	-33,3	15,2	12,6	-16,9	696,3	1,8
Pomelo	28	21	-25,0	86,2	80,0	-7,2	261,7	30,6
Tuna	69	78	13,0	82,5	117,1	41,9	785,0	14,9
TOTAL	374	420	12,3	2.004,2	2.701,6	34,8	28.820,8	9,4

(*) Respecto al número de explotaciones del año 2013
Catastro Frutícola V Región 2017 ODEP - CIREN

SUPERFICIE FRUTAL SEGÚN MÉTODO DE RIEGO ESPECIES MAYORES

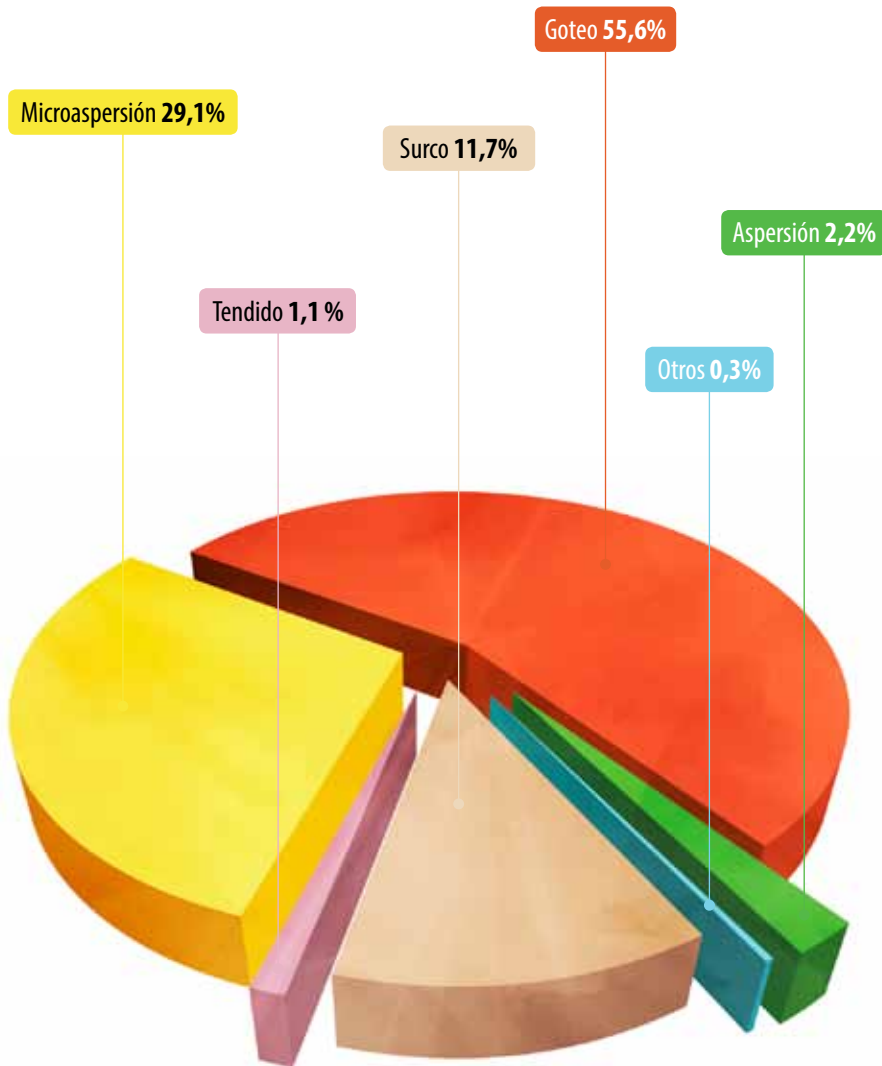
Hectáreas

ESPECIE	Surco	Tendido	Microaspersión	Goteo	Aspersión	Otros*	Total
Almendro	42,5	3,9	23,2	1.108,7	0,0	0,0	1.178,3
Cerezo	32,5	0,0	34,9	144,3	0,0	0,0	211,7
Ciruelo europeo	8,4	11,7	0,0	121,6	0,0	0,0	141,7
Ciruelo japonés	20,7	0,0	0,0	84,3	0,0	0,0	105,0
Damasco	192,0	10,1	0,5	41,5	0,0	0,1	244,2
Duraznero consumo fresco	72,4	0,6	0,0	230,2	0,0	0,4	303,6
Duraznero tipo conservero	1.753,0	12,9	3,0	1.189,2	0,0	1,9	2.959,9
Kiwi	2,7	1,0	43,8	37,0	11,3	0,0	95,8
Limonero	8,9	10,6	170,3	1.459,3	3,9	3,1	1.656,1
Manzano rojo	1,1	0,0	14,6	86,8	0,0	0,0	102,5
Manzano verde	15,9	0,0	1,3	30,2	0,0	0,0	47,4
Membrillo	5,6	0,0	0,0	17,9	0,0	0,0	23,5
Naranja	30,2	4,3	162,7	1.104,6	0,0	0,0	1.301,8
Nectarino	90,7	0,3	3,0	215,7	0,0	0,4	310,1
Nogal	1.000,3	38,3	1.407,6	4.272,9	65,9	0,9	6.786,0
Olivo	35,2	34,6	14,1	838,2	1,7	97,1	1.021,0
Palto	352,7	370,2	11.759,3	5.701,2	913,4	31,9	19.128,6
Peral	6,3	6,7	4,7	85,0	0,0	0,0	102,7
Vid de mesa	1.803,1	15,6	49,7	9.314,5	0,0	7,5	11.190,4
TOTAL	5.474,2	520,8	13.692,6	26.083,0	996,2	143,4	46.910,1

(*) Tasas, bordes, platabandas, curvas de nivel, cintas.



DISTRIBUCIÓN PORCENTUAL DE LA SUPERFICIE DE FRUTALES MAYORES POR MÉTODO DE RIEGO



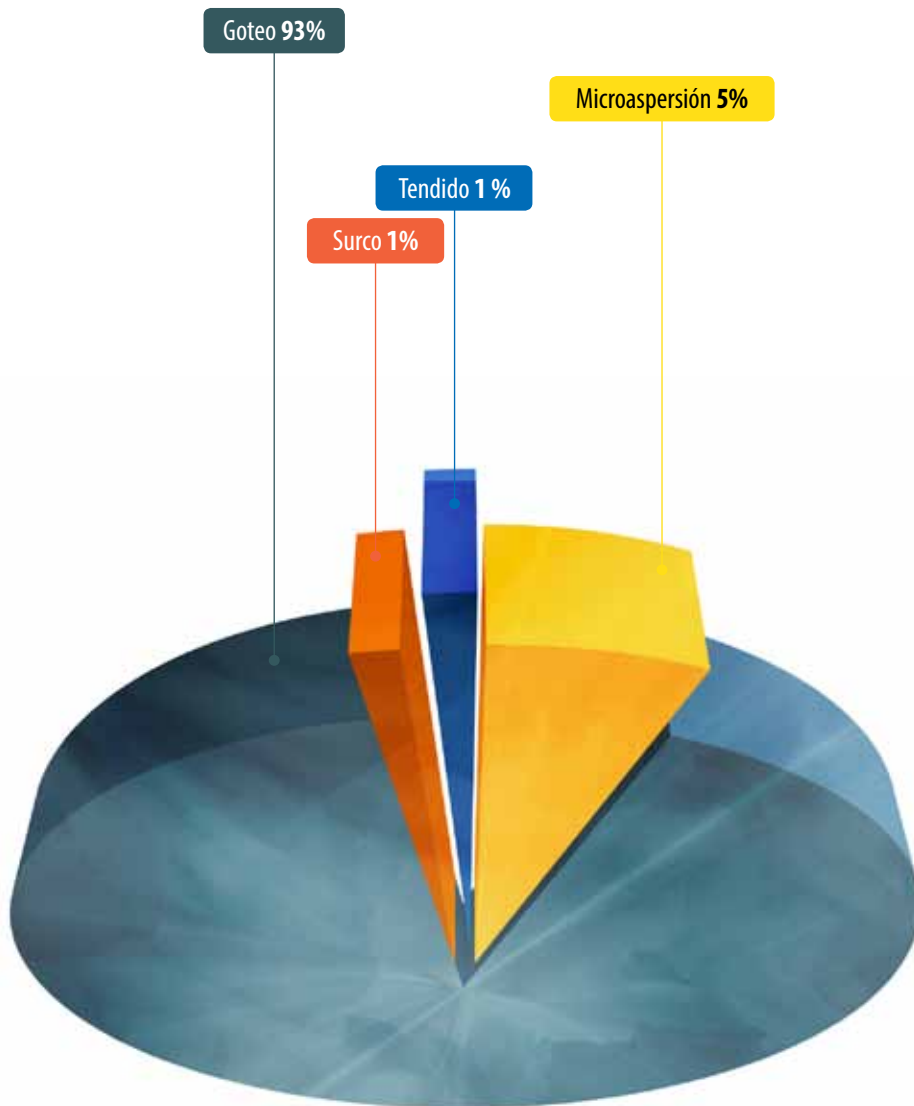
SUPERFICIE FRUTAL SEGÚN MÉTODO DE RIEGO ESPECIES MENORES Hectáreas

ESPECIES	Surco	Tendido	Microaspersión	Goteo	Aspersión	Otros*	Total
Arándano americano	0,0	0,0	0,5	220,4	0,0	0,0	221,0
Caqui	0,0	1,1	0,0	24,2	0,0	0,0	25,3
Chirimoyo	6,2	10,5	76,0	19,4	0,0	0,0	112,1
Feijoa	0,0	1,2	0,0	0,0	0,0	0,0	1,2
Frambuesa	0,0	0,0	0,0	1,0	0,0	0,0	1,0
Granado	0,0	0,0	1,5	73,2	0,0	0,0	74,7
Higuera	1,5	0,9	0,0	4,1	0,0	0,3	6,8
Kiwi gold	0,0	0,0	1,4	25,1	0,0	0,0	26,5
Kumquat	2,7	0,0	0,0	0,5	0,0	0,0	3,2
Lima	0,6	0,1	0,7	11,2	0,1	0,0	12,7
Lúcumo	0,0	0,8	5,4	29,4	0,0	0,0	35,6
Mandarino	6,1	0,0	41,5	1.861,8	0,0	0,8	1.910,2
Maqui	0,0	0,0	0,0	0,4	0,0	0,0	0,4
Níspero	0,0	0,0	0,0	19,3	0,0	0,0	19,3
Nuez de macadamia	0,0	0,8	0,0	0,0	0,0	0,0	0,8
Papayo	0,0	0,1	0,0	25,9	0,0	0,0	26,0
Pecana	0,1	0,0	0,0	0,0	0,0	0,0	0,1
Pistacho	0,0	0,0	0,2	11,3	0,0	0,0	11,5
Pluots	0,0	0,0	0,0	12,6	0,0	0,0	12,6
Pomelo	0,2	0,0	10,0	69,8	0,0	0,0	80,0
Tuna	16,2	4,7	4,7	47,9	0,0	0,4	73,9
TOTAL	33,5	20,3	141,8	2.457,5	0,1	1,6	2.654,8

(*) Tasas, bordes, platabandas, curvas de nivel, cintas.



DISTRIBUCIÓN PORCENTUAL DE LA SUPERFICIE DE FRUTALES MENORES POR MÉTODO DE RIEGO







SUPERFICIE PLANTADA POR ESPECIE A NIVEL COMUNAL



CATASTRO FRUTÍCOLA

Región de Valparaíso 2017

PRINCIPALES RESULTADOS

SUPERFICIE PLANTADA POR ESPECIE A NIVEL COMUNAL



SUPERFICIE POR ESPECIE A NIVEL COMUNAL

Provincia: PETORCA

COMUNA: CABILDO	
ESPECIE	SUPERFICIE (ha)
Palto	2.903,9
Almendo	542,4
Limonero	389,0
Nogal	320,2
Naranja	108,0
Mandarino	103,0
Arándano americano	18,4
Ciruelo europeo	10,7
Pistacho	7,2
Tuna	6,2
Chirimoyo	5,3
Duraznero consumo fresco	5,0
Granado	3,3
Pomelo	1,2
Lúcumo	0,9
Higuera	0,2
Olivo	0,2
TOTAL	4.425,1

COMUNA: LA LIGUA	
ESPECIE	SUPERFICIE (ha)
Palto	1.097,7
Olivo	255,7
Limonero	233,8
Chirimoyo	57,5
Almendo	50,2
Papayo	25,9
Naranja	23,6
Lúcumo	21,4
Mandarino	19,8
Tuna	11,4
Peral	4,7
Lima	3,2
Nogal	2,7
Níspero	1,5
Granado	1,0
Maqui	0,4
TOTAL	1.810,5

COMUNA: PAPUDO	
ESPECIE	SUPERFICIE (ha)
Olivo	2,0
Nogal	0,9
Palto	0,6
TOTAL	3,5



Provincia: LOS ANDES

COMUNA: CALLE LARGA

ESPECIE	SUPERFICIE (ha)
Vid de mesa	1.190,4
Nogal	566,2
Duraznero tipo conservero	459,7
Naranja	34,0
Mandarino	25,9
Nectarino	18,6
Palto	16,7
Olivo	14,5
Cerezo	9,0
Ciruelo japonés	4,4
Damasco	2,4
Duraznero consumo fresco	2,3
TOTAL	2.344,1

COMUNA: LOS ANDES

ESPECIE	SUPERFICIE (ha)
Vid de mesa	595,0
Nogal	331,0
Duraznero tipo conservero	113,8
Palto	30,7
Nectarino	3,8
Olivo	0,7
Granado	0,5
Peral	0,5
TOTAL	1.076,0



COMUNA: PETORCA

ESPECIE	SUPERFICIE (ha)
Palto	760,6
Nogal	376,4
Mandarino	152,2
Limonero	106,4
Almendro	33,1
Granado	31,0
Naranja	30,0
Tuna	24,0
Cerezo	21,8
Olivo	20,6
Arándano americano	13,5
Duraznero tipo conservero	0,2
Damasco	0,1
Lima	0,1
Pomelo	0,1
TOTAL	1.570,1

COMUNA: ZAPALLAR

ESPECIE	SUPERFICIE (ha)
Palto	44,1
Naranja	32,0
Limonero	28,5
Olivo	21,1
Mandarino	9,1
Arándano americano	6,9
Nogal	4,6
Granado	3,6
Almendro	0,5
TOTAL	150,4

Provincia: SAN FELIPE

COMUNA: RINCONADA	
ESPECIE	SUPERFICIE (ha)
Vid de mesa	862,6
Nogal	450,8
Duraznero tipo conservero	175,6
Palto	22,5
Arándano americano	14,0
Granado	13,8
Mandarino	12,1
Nectarino	4,1
Membrillo	2,6
TOTAL	1.558,1

COMUNA: SAN ESTEBAN	
ESPECIE	SUPERFICIE (ha)
Vid de mesa	2.049,9
Nogal	657,3
Duraznero tipo conservero	256,3
Palto	70,4
Nectarino	65,8
Mandarino	54,3
Duraznero consumo fresco	51,5
Olivo	26,6
Ciruelo europeo	20,0
Arándano americano	16,0
Granado	11,4
Caqui	10,3
Pluots	9,9
Ciruelo japonés	8,4
Almendro	7,5
Damasco	3,4
Kumquat	3,2
Limonero	0,5
TOTAL	3.322,7

COMUNA: CATEMU	
ESPECIE	SUPERFICIE (ha)
Vid de mesa	642,6
Nogal	489,8
Palto	473,6
Duraznero tipo conservero	46,4
Olivo	23,3
Cerezo	20,4
Duraznero consumo fresco	20,1
Naranja	19,3
Nectarino	17,0
Mandarino	16,6
Tuna	7,0
Arándano americano	6,8
Limonero	4,5
Almendro	4,0
Kiwi	2,7
Pomelo	1,7
Frambuesa	1,0
Lima	1,0
Damasco	0,5
Pecana	0,1
TOTAL	1.798,4



COMUNA: LLAILLAY	
ESPECIE	SUPERFICIE (ha)
Palto	1.554,9
Vid de mesa	966,5
Mandarino	515,9
Nogal	222,5
Ciruelo europeo	70,3
Almendro	69,7
Duraznero consumo fresco	54,3
Naranja	47,9
Damasco	45,3
Nectarino	37,0
Olivo	31,3
Duraznero tipo conservero	18,5
Limonero	10,8
Peral	6,7
Ciruelo japonés	6,5
Tuna	3,5
Lima	0,2
TOTAL	3.661,8

COMUNA: PANQUEHUE	
ESPECIE	SUPERFICIE (ha)
Palto	1.706,8
Vid de mesa	390,4
Mandarino	324,3
Duraznero tipo conservero	156,2
Nogal	141,8
Limonero	20,4
Naranja	15,3
Granado	12,4
Ciruelo europeo	8,9
Cerezo	8,7
Almendro	7,2
Pomelo	4,6
Damasco	2,1
Olivo	1,2
Higuera	0,7
Lima	0,6
TOTAL	2.801,6



COMUNA: PUTAENDO	
ESPECIE	SUPERFICIE (ha)
Nogal	748,5
Duraznero tipo conservero	745,3
Vid de mesa	189,6
Damasco	159,7
Cerezo	32,6
Mandarino	21,3
Almendro	18,3
Duraznero consumo fresco	18,3
Olivo	13,1
Arándano americano	11,4
Nectarino	7,1
Tuna	5,1
Palto	3,9
Limonero	2,7
Ciruelo europeo	1,5
Higuera	1,5
Naranja	0,9
Pistacho	0,1
TOTAL	1.980,9

COMUNA: SAN FELIPE	
ESPECIE	SUPERFICIE (ha)
Vid de mesa	2.303,9
Nogal	568,3
Duraznero tipo conservero	509,6
Palto	259,4
Mandarino	119,0
Nectarino	60,9
Duraznero consumo fresco	60,1
Peral	58,1
Ciruelo japonés	45,3
Damasco	26,4
Tuna	10,8
Naranja	8,8
Olivo	5,0
Pluots	2,6
Arándano americano	1,2
Limonero	0,9
Pistacho	0,9
TOTAL	4.041,2



Provincia: QUILLOTA

COMUNA: CALERA

ESPECIE	SUPERFICIE (ha)
Palto	510,0
Mandarino	16,0
Nogal	10,1
Arándano americano	9,5
Limonero	9,0
Naranja	4,8
Cerezo	4,5
Kiwi	2,8
Almendro	1,2
Tuna	0,8
Ciruelo europeo	0,4
Lúcumo	0,1
Níspero	0,0
TOTAL	569,2

COMUNA: LA CRUZ

ESPECIE	SUPERFICIE (ha)
Palto	1.665,8
Naranja	70,7
Chirimoyo	39,2
Limonero	37,8
Mandarino	28,7
Cerezo	4,0
Nogal	4,0
Lúcumo	2,9
Lima	2,2
Nuez de macadamia	0,8
Arándano americano	0,6
Olivo	0,4
Almendro	0,1
Papayo	0,1
Tuna	0,0
TOTAL	1.857,3

COMUNA: SANTA MARÍA

ESPECIE	SUPERFICIE (ha)
Vid de mesa	1.972,3
Duraznero tipo conservero	450,8
Nogal	413,5
Olivo	155,3
Nectarino	95,4
Duraznero consumo fresco	92,0
Mandarino	80,5
Palto	40,8
Ciruelo japonés	40,4
Tuna	36,7
Peral	8,2
Ciruelo europeo	6,4
Higuera	4,5
Damasco	4,2
Naranja	4,1
Cerezo	1,1
Almendro	0,7
Pistacho	0,3
Limonero	0,0
TOTAL	3.407,2



COMUNA: HIJUELAS	
ESPECIE	SUPERFICIE (ha)
Palto	2.235,7
Naranja	136,1
Nogal	115,1
Mandarino	100,9
Limonero	61,8
Almendra	50,1
Cerezo	43,3
Kiwi	27,1
Pomelo	25,0
Níspero	10,0
Arándano americano	6,0
Lima	3,7
Pistacho	3,0
Kiwi gold o kiwi amarillo	2,7
Duraznero tipo conservero	2,0
Olivo	1,5
Feijoa	1,2
Caqui	1,1
Chirimoyo	0,1
TOTAL	2.826,4

COMUNA: NOGALES	
ESPECIE	SUPERFICIE (ha)
Palto	835,6
Nogal	585,4
Naranja	354,4
Mandarino	177,4
Limonero	132,7
Almendra	129,1
Kiwi	25,3
Olivo	23,4
Cerezo	19,3
Pomelo	11,6
Arándano americano	3,5
Duraznero tipo conservero	1,4
Membrillo	0,9
Nectarino	0,4
Lima	0,2
TOTAL	2.300,6



Provincia: VALPARAÍSO

COMUNA: CASABLANCA

ESPECIE	SUPERFICIE (ha)
Nogal	166,8
Manzano rojo	102,4
Olivo	82,0
Manzano verde	47,4
Almendro	39,5
Arándano americano	27,7
Peral	24,6
Ciruelo europeo	23,4
Membrillo	20,1
Palto	5,0
Cerezo	0,7
Limonero	0,6
Mandarino	0,2
Tuna	0,2
TOTAL	540,6

COMUNA: PUCHUNCAVÍ

ESPECIE	SUPERFICIE (ha)
Palto	36,9
Limonero	27,6
Olivo	11,7
Nogal	6,5
Naranja	5,2
Mandarino	4,1
Lúcumo	2,8
Pomelo	0,3
TOTAL	95,1

COMUNA: QUILLOTA

ESPECIE	SUPERFICIE (ha)
Palto	2.033,3
Limonero	316,0
Naranja	258,3
Mandarino	64,2
Arándano americano	62,9
Nogal	52,5
Cerezo	35,3
Pomelo	34,8
Olivo	20,3
Kiwi gold o kiwi amarillo	16,3
Vid de mesa	9,0
Kiwi	8,7
Níspero	7,8
Chirimoyo	5,5
Almendro	3,4
Lúcumo	2,1
Granado	1,4
Lima	0,4
TOTAL	2.932,2



COMUNA: QUINTERO	
ESPECIE	SUPERFICIE (ha)
Limonero	19,7
Olivo	14,1
TOTAL	33,9

COMUNA: VALPARAÍSO	
ESPECIE	SUPERFICIE (ha)
Palto	20,3
Nogal	2,5
Tuna	2,1
TOTAL	24,9



Provincia: SAN ANTONIO

COMUNA: ALGARROBO

ESPECIE	SUPERFICIE (ha)
Palto	8,8
Olivo	8,7
Limonero	6,7
Arándano americano	1,8
TOTAL	26,0

COMUNA: CARTAGENA

ESPECIE	SUPERFICIE (ha)
Nogal	89,6
Duraznero tipo conservero	23,5
Palto	7,6
Limonero	7,3
Almendro	5,3
Arándano americano	1,4
Naranja	0,1
TOTAL	134,7

COMUNA: SAN ANTONIO

ESPECIE	SUPERFICIE (ha)
Nogal	250,5
Olivo	211,5
Palto	169,1
Almendro	109,4
Naranja	47,7
Limonero	23,3
Arándano americano	4,3
Tuna	1,0
TOTAL	816,8

Provincia: MARGA MARGA**COMUNA: LIMACHE**

ESPECIE	SUPERFICIE (ha)
Palto	374,2
Limonero	159,8
Nogal	120,4
Naranja	82,7
Almendro	77,8
Mandarino	43,9
Vid de mesa	18,2
Cerezo	11,2
Caqui	7,8
Chirimoyo	4,6
Lúcumo	1,7
Kiwi gold o kiwi amarillo	1,4
Olivo	1,3
Lima	0,8
Pomelo	0,7
Tuna	0,3
TOTAL	906,8

COMUNA: SANTO DOMINGO

ESPECIE	SUPERFICIE (ha)
Palto	2.156,6
Nogal	60,0
Almendro	10,3
Limonero	3,7
TOTAL	2.230,5



COMUNA: OLMUÉ	
ESPECIE	SUPERFICIE (ha)
Palto	77,3
Limonero	53,8
Kiwi	29,3
Olivo	24,3
Almendo	18,5
Mandarino	17,7
Naranja	16,9
Nogal	11,6
Caqui	6,1
Kiwi gold o kiwi amarillo	6,1
Tuna	3,7
Lúcumo	3,7
Lima	0,2
Pomelo	0,0
TOTAL	269,1

COMUNA: QUILPUÉ	
ESPECIE	SUPERFICIE (ha)
Olivo	51,4
Nogal	16,3
Palto	8,5
Tuna	4,4
Duraznero tipo conservero	0,6
Almendo	0,1
TOTAL	81,2

COMUNA: VILLA ALEMANA	
ESPECIE	SUPERFICIE (ha)
Arándano americano	15,0
Palto	3,4
Mandarino	3,2
Naranja	0,6
TOTAL	22,2







PRODUCCIÓN



CATASTRO FRUTÍCOLA

Región de Valparaíso 2017

PRINCIPALES RESULTADOS

PRODUCCIÓN



PRODUCCIÓN INFORMADA ESPECIES MAYORES

Especies mayores	Producción de fruta			Destino de la producción informada (%)			
	Superficie en producción (ha)	% que informó producción	Producción informada (ton)	Exportación	Mercado interno	Agroindustria	Desecho
Almendro	942,1	63,5	1.775,5	31,7	48,5	19,8	0,0
Cerezo	180,1	86,6	1.439,6	76,1	22,8	1,1	0,0
Ciruelo europeo	101,9	82,4	1.809,2	3,8	64,9	31,3	0,0
Ciruelo japonés	93,4	68,3	1.546,4	73,3	10,3	14,5	1,9
Damasco	225,2	60,9	2.133,5	0,0	33,1	66,9	0,0
Duraznero consumo fresco	284,1	68,9	5.789,7	40,3	59,3	0,0	0,5
Duraznero tipo conservero	2.813,3	85,0	76.822,0	0,2	3,3	96,5	0,0
Kiwi	66,7	100,0	1.786,2	55,5	42,4	2,1	0,0
Limonero	1.429,6	76,2	41.991,9	39,7	60,3	0,0	0,0
Manzano rojo	97,4	93,3	3.934,3	40,0	0,0	60,0	0,0
Manzano verde	46,8	100,0	1.574,4	18,6	0,0	81,4	0,0
Membrillo	19,1	83,3	271,4	0,0	3,0	97,0	0,0
Naranja	1.199,1	81,7	39.283,2	59,0	41,0	0,1	0,0
Nectarino	286,5	78,1	5.428,3	41,7	53,0	5,3	0,1
Nogal	5.663,4	78,2	18.259,8	55,6	18,8	25,5	0,0
Olivo	970,4	80,1	6.025,9	0,0	8,0	92,0	0,1
Palto	17.752,3	76,0	184.467,3	65,4	33,9	0,8	0,0
Peral	92,9	100,0	2.605,7	62,9	21,5	15,3	0,3
Vid de mesa	9.762,0	88,6	206.316,2	74,6	1,4	23,6	0,3
TOTAL	42.026,3	80,1	603.260,5	55,8	20,6	23,5	0,13

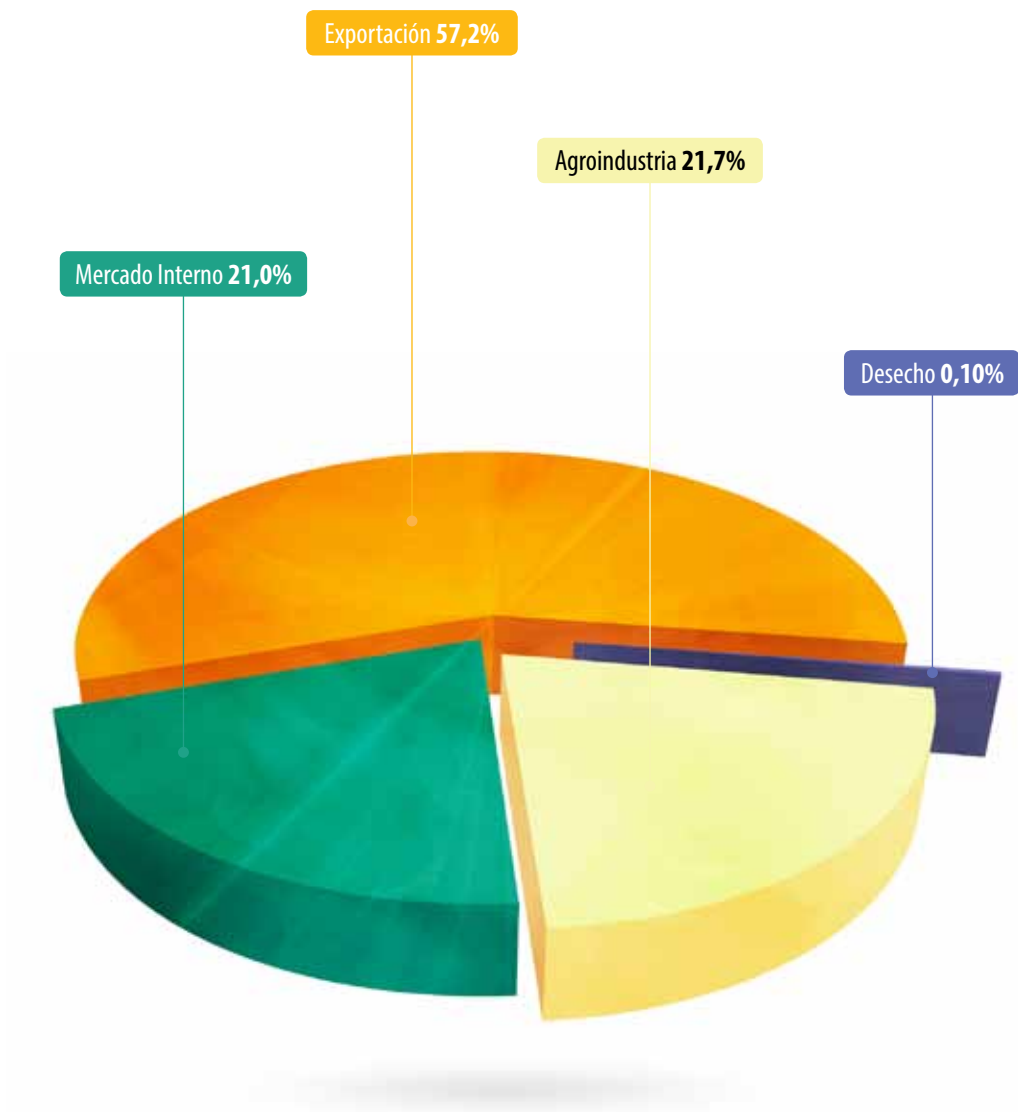


PRODUCCIÓN INFORMADA ESPECIES MENORES

Especies menores	Producción de fruta			Destino de la producción informada (%)			
	Superficie en producción (ha)	% que informó producción	Producción informada (ton)	Exportación	Mercado Interno	Agroindustria	Desecho
Arándano americano	187,5	94,4	1.963,1	88,1	7,9	4,0	0,0
Caqui	25,3	100,0	689,0	42,9	56,1	0,0	1,0
Chirimoyo	111,5	92,1	1.431,6	0,0	100,0	0,0	0,0
Feijoa	1,2	100,0	12,0	0,0	100,0	0,0	0,0
Frambuesa	1,0	100,0	7,2	0,0	69,4	30,6	0,0
Granado	76,7	58,6	615,6	49,9	34,9	14,0	1,2
Higuera	3,4	90,0	25,5	0,0	98,4	1,6	0,0
Kiwi gold o kiwi amarillo	6,3	100,0	214,4	91,8	8,2	0,0	0,0
Kumquat	3,2	100,0	16,5	0,0	18,2	81,8	0,0
Lima	9,1	70,0	76,8	0,0	100,0	0,0	0,0
Lúcumo	31,7	76,2	141,1	0,0	46,8	53,2	0,0
Mandarino	1.359,4	76,6	44.055,7	77,9	22,0	0,0	0,1
Níspero	19,3	50,0	173,8	2,1	97,9	0,0	0,0
Nuez de macadamia	0,8	0,0	0,0	0,0	0,0	0,0	0,0
Papayo	26,0	60,0	25,0	0,0	0,2	99,8	0,0
Pistacho	0,3	50,0	0,3	0,0	0,0	100,0	0,0
Pluots	12,6	100,0	85,1	74,7	5,9	0,0	19,4
Pomelo	69,0	86,4	1.775,5	53,3	46,7	0,0	0,0
Tuna	101,1	86,9	641,575	0,0	93,2	6,8	0,0
TOTAL	2.045,6	83,6	51.949,7	72,9	26,4	0,6	0,1



PRODUCCIÓN INFORMADA DE FRUTAS SEGÚN DESTINO



PRODUCCIÓN PROMEDIO POR HECTÁREA, SEGÚN PRODUCCIÓN INFORMADA

Especie	Producción promedio (ton/ha)	Densidad promedio (plantas/ha)
Almendro	3,9	437
Arándano americano	10,9	6.222
Caqui	27,2	672
Cerezo	8,4	928
Chirimoyo	13,2	554
Ciruelo europeo	19,2	642
Ciruelo japonés	16,6	685
Duraznero consumo fresco	13,4	706
Duraznero tipo conservero	23,9	622
Feijoa	29,3	1.042
Frambuesa	10,0	12.121
Granado	12,2	740
Higuera	7,8	226
Kiwi	26,8	761
Kiwi gold o kiwi amarillo	34,1	911
Kumquat	5,2	1.385
Lima	13,2	503
Limonero	36,5	609
Lúcumo	5,2	534
Mandarino	38,5	869
Manzano rojo	44,9	1.302
Manzano verde	33,6	1.108
Membrillo	16,4	923
Naranja	36,3	915
Nectarino	22,8	780
Níspero	13,9	372
Nogal	3,7	236
Olivo	7,1	593
Palto	11,7	661
Papayo	4,7	3.591
Peral	28,1	1.056
Pistacho	1,5	1.000
Pluots	6,8	665
Pomelo	29,4	754
Tuna	6,8	1.786
Vid de mesa	22,7	1.239

PRODUCCIÓN PROMEDIO POR HECTÁREA DE LAS PRINCIPALES VARIEDADES, SEGÚN PRODUCCIÓN INFORMADA

VARIEDAD	Superficie (ha)	Densidad promedio (plantas/ha)	Producción promedio (ton/ha)	Exportación (%)
PALTO				
Hass	16.259,7	669	11,9	68,6
Edranol	675,4	739	10,3	27,6
Negra de la Cruz	252,9	332	9,1	0,2
Fuerte	243,5	242	8,4	21,4
VID DE MESA				
Redglobe	2.332,2	1.405	27,0	77,9
Thompson Seedless	2.122,4	1.162	22,6	77,9
Flame Seedless	1.669,10	1.244	22,4	60,8
Crimpsion Seedless	1.301,1	1111	24,4	77,6
NOGAL				
Serr	3.023,8	193	3,8	50,7
Chandler	2.519,1	291	3,7	62,3
Howard	41,8	391	3,6	67,8
DURAZNERO TIPO CONSERVERO				
Andross	714,7	626	30,7	0,0
Carson	534,0	663	23,5	0,0
Ross Peach	356,2	608	32,2	0,5
LIMONERO				
Eureka	563,1	593	31,8	30,6
Fino 49	456,8	633	41,8	45,0
Messina	271,4	648	40,3	51,1
Genova	136,9	479	29,0	13,0
MANDARINO				
W.Murcott	938,9	952	42,3	80,3
Clemenules	306,4	651	35,7	71,6
Orri	44,5	711	7,8	62,8





INFRAESTRUCTURA Y AGROINDUSTRIA



CATASTRO FRUTÍCOLA

Región de Valparaíso 2017

PRINCIPALES RESULTADOS

INFRAESTRUCTURA Y AGROINDUSTRIA



Cuadro Nº 14

CAPACIDAD INSTALADA DE CÁMARAS DE FRÍO

Tamaño de las cámaras (m ³)		Número de cámaras	Capacidad total (m ³)
0	→ 1.000	99	53.733
1.001	→ 2.000	77	109.012
2.001	→ 3.000	20	46.270
3.001	→ 5.000	26	105.457
5.001	→ 10.000	5	36.730
TOTAL		227	351.202

Cuadro Nº 15

CAPACIDAD INSTALADA DE PRE-FRÍO

Tamaño de las cámaras (m ³)		Número de cámaras	Capacidad total (m ³)
0	→ 100	42	3.188
101	→ 200	48	7.366
201	→ 300	72	17.517
301	→ 500	33	12.076
501	→ 1.000	14	10.001
TOTAL		209	50.148

Cuadro Nº 16

CAPACIDAD INSTALADA DE ATMÓSFERA CONTROLADA

Tamaño de las cámaras (m ³)		Número de cámaras	Capacidad total (m ³)
0	→ 200	2	120
TOTAL		2	120



Cuadro N° 17

NÚMERO DE CÁMARAS Y CAPACIDAD FUMIGACIÓN DIARIA

Fumigación (kilos/día)		Número de cámaras	Capacidad total (kilos/día)
0	→ 10.000	3	5.600
10.001	→ 20.000	3	35.712
20.001	→ 40.000	4	88.960
40.001	→ 50.000	6	100.000
50.001	→ 100.000	4	136.512
100.001	→ 200.000	10	243.079
200.001	→ 800.000	1	737.280
TOTAL		31	1.347.143

Cuadro N° 18

NÚMERO DE EMPRESAS SEGÚN CAPACIDAD DE FRUTA EMBALADA

Capacidad de embalaje (kilos/temporada)		Número de empresas	Capacidad total de embalaje (kilos/temporada)
0	→ 500.000	90	24.269.738
500.001	→ 1.000.000	53	37.762.259
1.000.001	→ 2.000.000	33	47.211.563
2.000.001	→ 6.000.000	21	71.327.774
6.000.001	→ 10.000.000	5	35.431.000
10.000.001	→ 25.000.000	4	85.979.263
100.000.000	→ 150.000.000	2	268.073.589
TOTAL		208	570.055.186

Cuadro N° 19

DISTRIBUCIÓN DEL NÚMERO DE EMPRESAS DE EMBALAJE SEGÚN TIPO DE PACKING

Tipo de packing	Número de packing	Participación (%)
Predial	172	82,7
Extrapredial	36	17,3
TOTAL	208	100,0

Cuadro N° 20

NÚMERO DE CAJAS EMBALADAS SEGÚN TIPO DE PACKING Y TIPO DE TECNOLOGÍA

Tipo de packing	Producción embalada	Número de cajas embaladas		
		No mecanizado	Mecanizado	Total
Predial	Propia	8.044.763	10.275.648	18.320.411
	Terceros	1.352.846	2.024.096	3.376.942
	Total predial	9.397.609	12.299.744	21.697.353
Extrapredial	Propia	1.407.975	11.291.737	12.699.712
	Terceros	592.352	17.252.101	17.844.453
	Total extrapredial	2.000.327	28.543.838	30.544.165
Total de cajas embaladas		11.397.936	40.843.582	52.241.518
Participación (%)		21,8	78,2	100,0

Cuadro N° 21

NÚMERO DE LÍNEAS DE EMBALAJE SEGÚN TIPO DE PACKING Y TIPO DE TECNOLOGÍA

Tipo de tecnología	Número de líneas	Participación (%)
Mecanizado	147	38,1
No Mecanizado	239	61,9
TOTAL	386	100,0

Cuadro N° 22

PROCESAMIENTO DE FRUTA EN LA AGROINDUSTRIA

Cantidad de fruta procesada (kilos/temporada)	Número de empresas	Procesamiento (kilos)
0 → 500.000	154	16.530.233
500.001 → 1.000.000	15	11.741.520
1.000.001 → 2.000.000	12	19.187.025
2.000.001 → 3.000.000	6	15.801.999
3.000.001 → 5.000.000	6	24.811.000
5.000.001 → 10.000.000	3	24.997.000
10.000.001 → 30.000.000	6	113.371.414
TOTAL	202	226.440.191

FRUTA DESTINADA A LA AGROINDUSTRIA SEGÚN TIPO DE PROCESO

Tipo de proceso	Toneladas procesadas	Participación (%)
Procesadora de pasas	72.544,7	32,04
Procesadora de fruta seca	33.388,9	14,75
Conservaría	30.208,6	13,34
Mermeladas	27.758,6	12,26
Calibrador de fruta	19.524,1	8,62
Deshidratados	18.654,8	8,24
Jugos	15.500,0	6,85
Elaboración aceite de oliva	3.484,1	1,54
Pulpas	2.576,2	1,14
Pelado de fruta seca	1.427,5	0,63
Adobo (proceso aceituna)	785,0	0,35
Descarozado	250,0	0,11
Aceite de palta	243,5	0,11
Calibradora de aceitunas	52,0	0,02
Hidratación	40,0	0,02
Congelado-bloque	2,2	0,00
Confitados	0,2	0,00
TOTAL	226.440,2	100,00





www.minagri.cl

TODOS
POR
CHILE



www.odepa.cl



www.ciren.cl

i



CATASTRO FRUTÍCOLA
PRINCIPALES RESULTADOS
Región de Valparaíso
Julio 2017



CIREN

Manuel Montt 1164
Providencia, Santiago, Chile
Fono: (56) 2 2200 8900 - Cod. Postal: 750 1556
info@ciren.cl
www.ciren.cl



**TODOS
POR
CHILE**

