



## Boletín de carne bovina



Junio 2019

## **Boletín carne bovina: tendencias de producción, precios y comercio exterior**

Información a abril 2019 para beneficio y producción  
Información a mayo 2019 para comercio exterior y precios

**Romina Aguirre Brockway**  
**Daniel Barrera Pedraza**

Publicación de la Oficina de Estudios y Políticas Agrarias (Odepa)  
del Ministerio de Agricultura, Gobierno de Chile

**Directora y Representante Legal**  
María Emilia Undurraga Marimón

**Se puede reproducir total o parcialmente citando la fuente**

Teatinos 40, piso 8. Santiago, (Chile)  
Teléfono : (56- 2) 23973000  
Fax : (56- 2) 23973111  
[www.odepa.gob.cl](http://www.odepa.gob.cl)



**CONTACTO SIAC**  
**800 360 990**

Sistema Integral de Información  
y Atención Ciudadana

INFORMATIVO PRODUCIDO Y EDITADO POR ODEPA | TEATINOS 40 | PISO 8 | SANTIAGO DE CHILE |  
FONO CONSULTA: 800 360 990 FONO MESA CENTRAL: (56-2) 23973000 | [odepa@odepa.gob.cl](mailto:odepa@odepa.gob.cl)

\*Se autoriza la reproducción total o parcial de la información citando la fuente (Odepa)\*.



[www.odepa.gob.cl](http://www.odepa.gob.cl)

## Introducción

En el primer cuatrimestre de 2019 el beneficio de ganado bovino ha crecido 3,7%. Sin embargo, esta tendencia se presenta en todas las clases de animales, a excepción de las vacas carnazas, terneros y bueyes. La faena de novillos muestra un incremento de 3,7% y corresponde a 52,5% del beneficio total. Por su parte, el beneficio de hembras, representadas por vacas y vaquillas, aumenta 4,2% y 12,3% respecto al mismo periodo del año 2018. Esto indica que la faena de vientres llega sólo a 42,5% del total de bovinos beneficiados en el período, lo que implica que se está por iniciar la fase de estabilización del ciclo ganadero. La producción del período enero-abril del presente año creció 3,6% en comparación con igual período de 2018.

Actualmente, el precio real promedio del novillo gordo a nivel país (período enero - mayo) ha caído 3,4%, si se compara con igual período del año 2018. Por su parte, el novillo engorda y el ternero han bajado 9,3% y 12,1%, respectivamente.

Las condiciones del mercado, interno y externo, y el tipo de cambio incentivaron los envíos al extranjero hace varios años. En los meses de enero a mayo de 2019 la situación ha continuado al alza, las exportaciones continúan aumentando fuertemente (64,5%) y alcanzan las 6.131 toneladas, por un valor FOB de USD 24 millones. Durante los primeros cinco meses del año las importaciones de carne bovina han crecido 2,8% en volumen, alcanzando a 89.534 toneladas, por un valor CIF de USD 415 millones.

En el comercio exterior de las carnes de cerdos y despojos, las exportaciones han crecido 16,3% mientras las importaciones continúan muy dinámicas con un alza de 49,8% en el período enero mayo. Por su parte, las exportaciones de carne de aves al mes de mayo se incrementaron 10% para el período, mientras que las importaciones muestran una tendencia opuesta, con bajas de 6,2%

Para información más dinámica y personalizada, diríjase a nuestra nueva consulta interactiva bovina en el enlace disponible a continuación.

[http://apps.odepa.gob.cl/powerBI/boletin\\_carne\\_bovina.html](http://apps.odepa.gob.cl/powerBI/boletin_carne_bovina.html)

## Contenido

<b>Cuadro</b>	<b>Descripción</b>	<b>Página</b>
1	Resumen de indicadores del sector carne	<a href="#">5</a>
2	Beneficio de bovinos en mataderos. Número de cabezas. Periodo 2013 - 2019	<a href="#">6</a>
3	Beneficio de bovino en mataderos. Toneladas de carne en vara. Periodo 2013 - 2019	<a href="#">7</a>
4	Porcentaje de hembras faenadas respecto al número total de animales faenado. Periodo enero 2016 - abril 2019	<a href="#">11</a>
5	Precios promedio de novillo gordo a productor Región de Valparaíso a Región de Aysén. Periodo 2016 - 2019 Pesos nominales s/iva	<a href="#">12</a>
6	Precios promedio de novillo gordo a productor Región de Valparaíso a Región de Aysén. Periodo 2016 - 2019 Pesos reales s/iva (IPC mayo 2019)	<a href="#">13</a>
7	Exportaciones de carne de bovino por destino	<a href="#">19</a>
8	Exportaciones de carne de bovino por principales productos y destinos	<a href="#">20</a>
9	Exportaciones de subproductos bovinos por tipo y destinos	<a href="#">21</a>
10	Exportaciones de cuero por productos y destino	<a href="#">22</a>
11	Importaciones de carne de bovino por origen	<a href="#">23</a>
12	Importaciones de carne de bovino por productos y origen	<a href="#">24</a>
13	Importaciones de subproductos bovinos por tipo y origen	<a href="#">25</a>
14	Importaciones de cueros por tipos y origen	<a href="#">26</a>
15	Exportación de animales en pie	<a href="#">27</a>

<b>Gráfico</b>	<b>Descripción</b>	
1	Producción mensual de carne bovina. Periodo abril 2016 - abril 2019. Toneladas en vara	<a href="#">8</a>
2	Peso promedio por categoría. Periodo abril 2018 - abril 2019. Kilos en vara	<a href="#">9</a>
3	Beneficio de novillos y vacas y vaquillas. Periodo abril 2016 - abril 2019. Número de cabezas	<a href="#">10</a>
4	Precio promedio del novillo gordo a productor Región de Los Lagos. Periodo mayo 2016 - mayo 2019. Pesos nominales s/iva	<a href="#">14</a>
5	Precio promedio de novillo gordo a productor Región de Los Lagos. Periodo mayo 2016 - mayo 2019. Pesos reales marzo 2019	<a href="#">15</a>
6	Precio nominal promedio nacional del ganado bovino para faena. Periodo mayo 2018 - mayo 2019. Pesos por kilo vivo	<a href="#">16</a>
7	Precio nominal promedio nacional del ganado bovino para engorda y crianza. Periodo mayo 2018 - mayo 2019. Pesos por kilo vivo	<a href="#">17</a>
8	Evolución mensual del precio real de la carne en vara categoría "V". Periodo ene 2015 - enero 2019. Pesos por kilo vivo	<a href="#">18</a>
9	Importaciones mensuales de carne bovina. Periodo enero 2015 - mayo 2019. Toneladas	<a href="#">28</a>
10	Precios mensuales del novillo vivo en países del Mercosur y Chile. Periodo enero 2016 - marzo 2019.	<a href="#">29</a>

**Cuadro 1**  
**Resumen de indicadores del sector carne**  
**Abril - mayo**

Producción (ton)	Acumulado		% variación	Tendencia
	Ene-abr 2018	Ene-abr 2019		
Carne de bovino total	32.603	33.916	4,0	Alza
Carne de vaca	6.466	6.743	4,3	Alza
Carne de novillo	18.673	19.048	2,0	Alza
Carne de cerdo total	85.885	87.715	2,1	Alza
Carne de ave total	122.110	126.140	3,3	Alza
Carne de ave broiler	106.422	111.660	4,9	Alza
Carne de pavo	14.933	13.525	-9,4	Baja
Precios/kilo	Promedio		% variación	Tendencia
Pesos reales de mayo 2019	Ene - may 2018	Ene - may 2019		
Novillo gordo*	1.143	1.104	-3,4	Baja
Novillo engorda*	1.088	987	-9,3	Baja
Vaca gorda*	712	662	-7,0	Baja
Ternero*	1.228	1.079	-12,1	Baja fuerte
Precios	Promedio		% variación	Tendencia
	Ene-may 2018	Ene-may 2019		
<b>Maíz</b>				
Precio internacional (USD/ton) Maíz Yellow N° 2, FOB Golfo, USA	170,3	171,0	0,4	Alza
Poroto de soja Yellow N° 2, FOB Chicago, USA - Futuro				
Precio internacional (USD/ton)	349,4	318,6	-8,8	Baja
Comercio exterior	Acumulado		% variación	Tendencia
Cantidad (ton)	Ene-may 2018	Ene-may 2019		
<b>Importaciones:</b>				
Carne de bovino total	87.057	89.534	2,8	Alza
Carne de cerdo y despojos	27.252	40.818	49,8	Alza fuerte
Carne de ave	51.178	47.996	-6,2	Baja
Hamburguesas	329	529	60,9	Alza fuerte
<b>Exportaciones:</b>				
Carne de bovino	3.727	6.131	64,5	Alza fuerte
Carne de cerdo y despojos	79.730	92.760	16,3	Alza fuerte
Carne de ave	52.355	57.599	10,0	Alza fuerte
Hamburguesas	250	240	-4,0	Baja

Fuente: elaborado con antecedentes de INE, Reuters, Cotrisa, Odepa y estimaciones técnicas.

\* Precio promedio nacional Afech A.G.

**Cuadro 2**  
**Beneficio de bovinos en mataderos**  
**Número de cabezas. Periodo 2013 - 2019**

<b>Año</b>	<b>Mes</b>	<b>Total</b>	<b>Novillos</b>	<b>Total vacas</b>	<b>Vacas gordas</b>	<b>Vacas carnaza</b>	<b>Bueyes</b>	<b>Toros y torunos</b>	<b>Vaquillas</b>	<b>Terneros y terneras</b>
<b>2013</b>		<b>790.970</b>	<b>429.093</b>	<b>176.971</b>	<b>140.190</b>	<b>36.781</b>	<b>13.406</b>	<b>25.310</b>	<b>136.501</b>	<b>9.689</b>
<b>2015</b>		<b>892.749</b>	<b>441.560</b>	<b>216.042</b>	<b>165.994</b>	<b>50.048</b>	<b>16.048</b>	<b>27.772</b>	<b>167.906</b>	<b>23.421</b>
<b>2015</b>		<b>923.207</b>	<b>420.725</b>	<b>241.699</b>	<b>189.789</b>	<b>51.910</b>	<b>19.523</b>	<b>29.439</b>	<b>182.740</b>	<b>29.081</b>
<b>2016</b>		<b>863.903</b>	<b>394.107</b>	<b>216.389</b>	<b>183.351</b>	<b>33.038</b>	<b>17.738</b>	<b>26.852</b>	<b>182.529</b>	<b>26.288</b>
<b>2017</b>		<b>759.030</b>	<b>390.958</b>	<b>167.963</b>	<b>150.551</b>	<b>17.412</b>	<b>15.843</b>	<b>22.615</b>	<b>149.320</b>	<b>12.331</b>
<b>2018</b>		<b>760.802</b>	<b>407.569</b>	<b>159.723</b>	<b>143.359</b>	<b>16.364</b>	<b>10.149</b>	<b>24.165</b>	<b>143.265</b>	<b>15.931</b>
2018	Ene-abr	249.632	131.460	54.351	49.033	5.318	3.009	8.548	47.732	4.532
2019 (p)	Ene-abr	258.849	135.998	56.629	51.847	4.782	2.197	7.895	53.606	2.524
2017 (p)	Enero	63.981	32.960	13.938	12.549	1.389	1.242	1.900	13.356	585
	Febrero	60.335	29.461	13.810	12.525	1.285	1.310	1.967	13.074	713
	Marzo	66.200	32.051	15.633	14.159	1.474	1.490	2.382	13.963	681
	Abril	56.531	27.179	13.312	12.128	1.184	1.246	1.865	12.218	711
	Mayo	73.389	34.235	18.190	16.528	1.662	1.512	2.316	16.212	924
	Junio	66.649	34.066	15.821	14.142	1.679	1.316	1.850	12.976	620
	Julio	60.968	31.856	13.438	11.923	1.515	1.572	1.489	11.114	1.499
	Agosto	71.893	38.782	12.892	11.316	1.576	1.890	1.448	11.486	5.395
	Septiembre	55.919	31.715	11.167	9.717	1.450	1.480	1.724	9.508	325
	Octubre	58.414	33.082	12.250	10.749	1.501	1.055	1.757	9.969	301
	Noviembre	61.246	31.224	14.643	13.280	1.363	931	1.949	12.255	244
	Diciembre	63.505	34.347	12.869	11.535	1.334	799	1.968	13.189	333
2018 (p)	Enero	62.902	34.184	13.300	12.174	1.126	789	2.114	11.661	854
	Febrero	59.093	31.879	11.645	10.430	1.215	746	1.967	11.327	1.529
	Marzo	63.037	32.811	13.685	12.431	1.254	676	2.144	12.591	1.130
	Abril	64.600	32.586	15.721	13.998	1.723	798	2.323	12.153	1.019
	Mayo	68.040	33.933	15.951	14.535	1.416	815	1.960	14.078	1.303
	Junio	65.073	33.703	15.245	13.805	1.440	878	1.831	12.391	1.025
	Julio	59.474	33.154	12.121	10.703	1.418	968	1.633	10.446	1.152
	Agosto	74.954	40.090	14.078	12.526	1.552	1.228	1.991	11.021	6.546
	Septiembre	53.409	31.221	9.610	8.520	1.090	1.092	1.865	9.279	342
	Octubre	66.553	36.990	13.770	12.250	1.520	966	2.262	12.293	272
	Noviembre	60.842	32.727	12.616	11.264	1.352	663	2.230	12.261	345
	Diciembre	62.825	34.291	11.981	10.723	1.258	530	1.845	13.764	414
2019 (p)	Enero	66.695	35.538	14.015	12.930	1.085	560	1.973	14.195	414
	Febrero	59.714	32.002	12.351	11.385	966	613	1.884	12.366	498
	Marzo	65.832	35.125	13.935	12.740	1.195	485	2.166	13.585	536
	Abril	66.608	33.333	16.328	14.792	1.536	539	1.872	13.460	1.076
<b>Variación ene-abr 2019 / ene-abr 2018 (%)</b>		<b>3,7</b>	<b>3,5</b>	<b>4,2</b>	<b>5,7</b>	<b>-10,1</b>	<b>-27,0</b>	<b>-7,6</b>	<b>12,3</b>	<b>-44,3</b>
<b>Variación abr. 2019 / abr. 2018 (%)</b>		<b>3,1</b>	<b>2,3</b>	<b>3,9</b>	<b>5,7</b>	<b>-10,9</b>	<b>-32,5</b>	<b>-19,4</b>	<b>10,8</b>	<b>5,6</b>

Fuente: elaborado por Odepa con información INE.

Nota: (p) indica cifras provisorias. \* Cifras rectificadas en relación con el boletín anterior

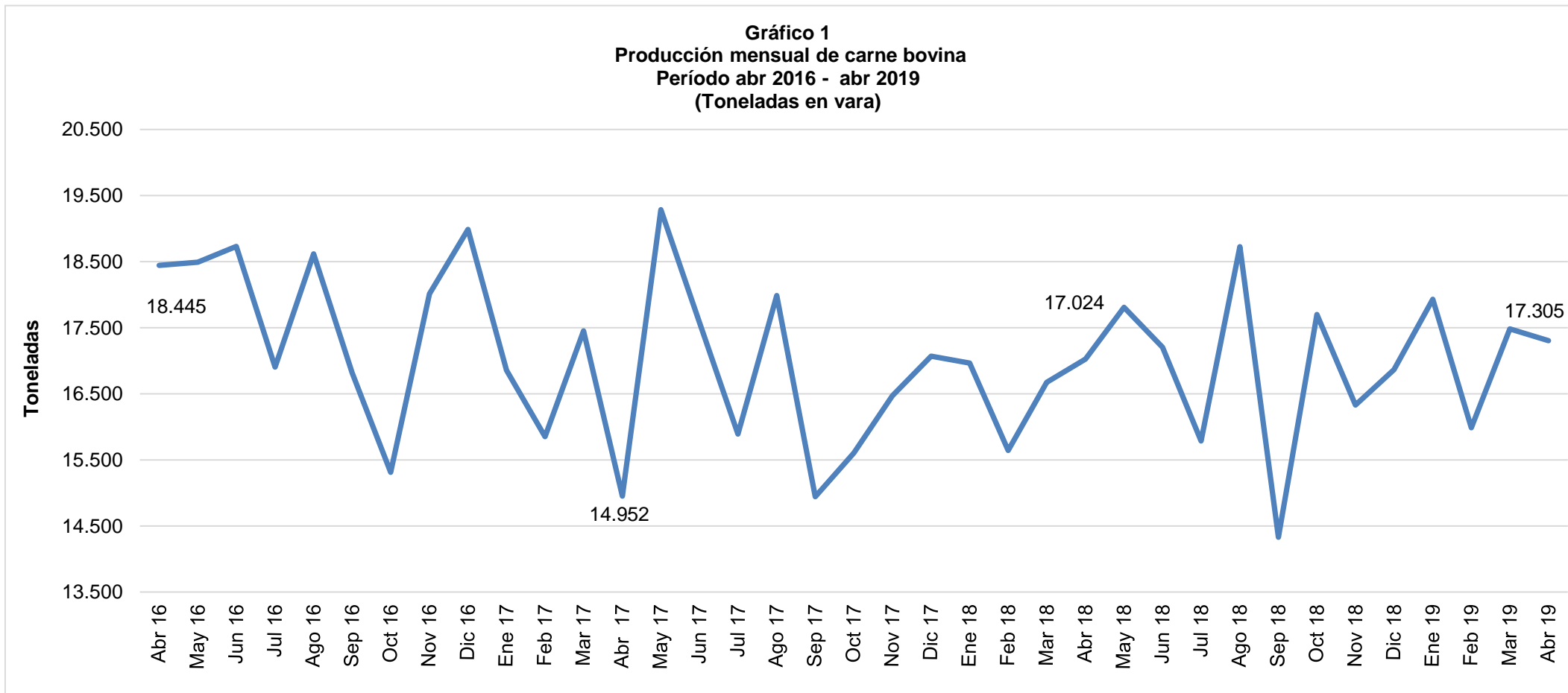
**Cuadro 3**  
**Beneficio de bovinos en mataderos**  
**Toneladas de carne en vara. Periodo 2013 - 2019**

<b>Año</b>	<b>Mes</b>	<b>Total</b>	<b>Novillos</b>	<b>Total vacas</b>	<b>Vacas gordas</b>	<b>Vacas carnaza</b>	<b>Bueyes</b>	<b>Toros y torunos</b>	<b>Vaquillas</b>	<b>Terneros y terneras</b>
<b>2013</b>		<b>206.200</b>	<b>116.865</b>	<b>44.071</b>	<b>35.735</b>	<b>8.336</b>	<b>5.432</b>	<b>8.373</b>	<b>30.036</b>	<b>1.424</b>
<b>2014</b>		<b>224.111</b>	<b>118.026</b>	<b>52.356</b>	<b>41.253</b>	<b>11.102</b>	<b>6.405</b>	<b>9.155</b>	<b>36.050</b>	<b>2.119</b>
<b>2015</b>		<b>225.261</b>	<b>110.057</b>	<b>57.300</b>	<b>46.080</b>	<b>11.219</b>	<b>7.657</b>	<b>9.595</b>	<b>38.121</b>	<b>2.530</b>
<b>2016</b>		<b>215.267</b>	<b>105.006</b>	<b>52.976</b>	<b>45.760</b>	<b>7.216</b>	<b>6.881</b>	<b>8.853</b>	<b>39.314</b>	<b>2.235</b>
<b>2017</b>		<b>199.957</b>	<b>108.494</b>	<b>42.633</b>	<b>38.917</b>	<b>3.715</b>	<b>6.349</b>	<b>7.650</b>	<b>33.849</b>	<b>982</b>
<b>2018</b>		<b>201.044</b>	<b>114.462</b>	<b>40.515</b>	<b>37.172</b>	<b>3.342</b>	<b>4.093</b>	<b>8.128</b>	<b>32.705</b>	<b>1.142</b>
2018	Ene-abr	66.300	36.929	13.923	12.822	1.101	1.203	2.880	10.945	420
2019 (p)	Ene-abr	68.704	38.049	14.361	13.413	948	867	2.755	12.310	363
2017	Enero	16.858	9.087	3.512	3.223	290	487	661	3.021	90
	Febrero	15.850	8.106	3.480	3.212	268	528	689	2.945	102
	Marzo	17.451	8.836	3.952	3.639	313	599	813	3.156	95
	Abril	14.952	7.534	3.365	3.111	254	514	647	2.792	99
	Mayo	19.286	9.458	4.653	4.293	359	612	784	3.650	128
	Junio	17.584	9.452	4.009	3.650	358	525	619	2.892	88
	Julio	15.889	8.771	3.395	3.070	324	634	494	2.514	82
	Agosto	17.985	10.788	3.211	2.874	337	789	487	2.582	130
	Septiembre	14.943	8.776	2.799	2.489	310	589	561	2.174	45
	Octubre	15.604	9.193	3.124	2.802	322	411	576	2.261	40
	Noviembre	16.485	8.764	3.814	3.520	294	352	659	2.860	36
	Diciembre	17.070	9.731	3.320	3.034	286	309	660	3.003	47
2018 (p)	Enero	16.963	9.694	3.481	3.240	241	304	722	2.691	70
	Febrero	15.641	8.979	2.985	2.737	248	298	657	2.604	118
	Marzo	16.673	9.175	3.478	3.222	255	276	732	2.901	112
	Abril	17.024	9.081	3.980	3.624	356	324	769	2.749	120
	Mayo	17.809	9.422	4.029	3.744	285	334	672	3.187	165
	Junio	17.204	9.418	3.871	3.579	292	358	631	2.811	114
	Julio	15.786	9.307	3.071	2.782	289	397	544	2.386	81
	Agosto	18.726	11.381	3.506	3.192	314	505	657	2.520	157
	Septiembre	14.329	8.755	2.397	2.179	218	446	599	2.083	49
	Octubre	17.698	10.287	3.451	3.144	306	384	760	2.776	39
	Noviembre	16.328	9.247	3.214	2.931	282	259	749	2.807	52
	Diciembre	16.863	9.715	3.054	2.799	255	206	636	3.190	62
2019 (p)	Enero	17.930	10.040	3.596	3.378	218	221	701	3.309	62
	Febrero	15.986	9.008	3.147	2.954	192	238	663	2.857	74
	Marzo	17.482	9.793	3.551	3.315	236	189	742	3.129	76
	Abril	17.305	9.208	4.067	3.766	301	218	648	3.014	150
<b>Variación ene-abr 2019 / ene-abr 2018 (%)</b>		<b>3,6</b>	<b>3,0</b>	<b>3,1</b>	<b>4,6</b>	<b>-13,8</b>	<b>-28,0</b>	<b>-4,3</b>	<b>12,5</b>	<b>-13,8</b>
<b>Variación abr. 2019 / abr. 2018 (%)</b>		<b>1,7</b>	<b>1,4</b>	<b>2,2</b>	<b>3,9</b>	<b>-15,4</b>	<b>-32,8</b>	<b>-15,7</b>	<b>9,6</b>	<b>24,9</b>

Fuente: elaborado por Odepa con información INE.

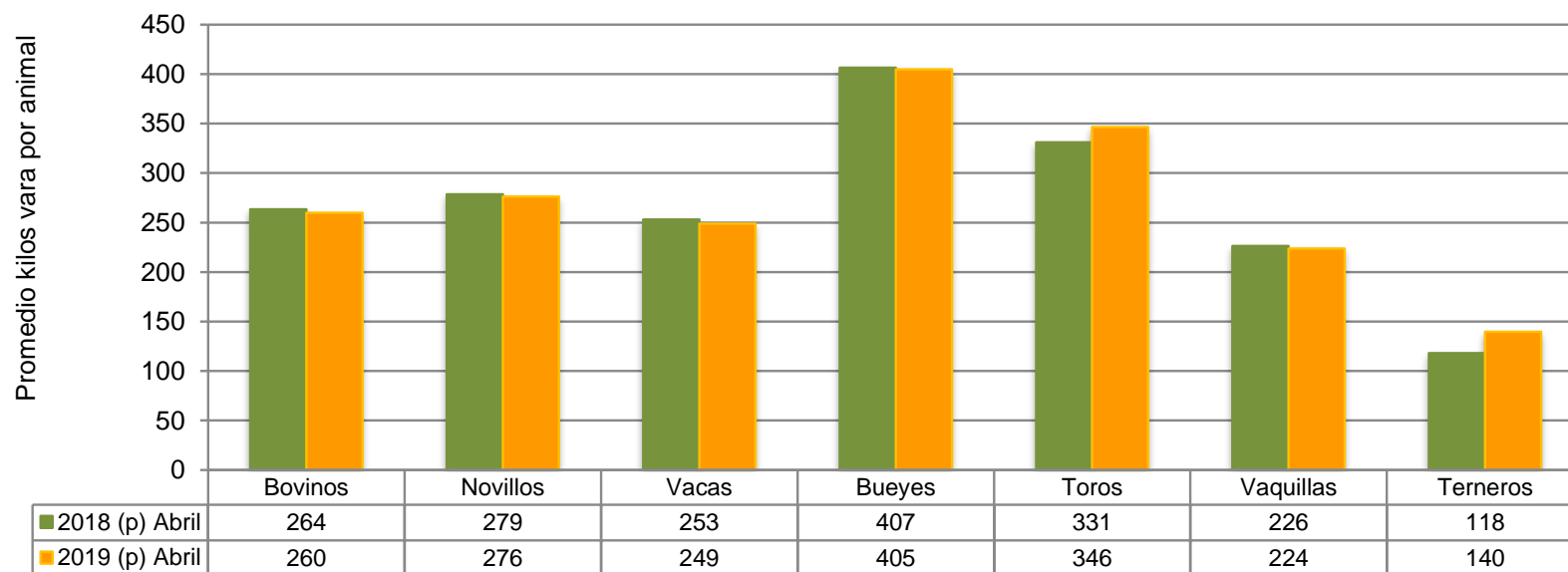
Nota: (p) indica cifras provisorias. \* Cifras rectificadas en relación con el boletín anterior

**Gráfico 1**  
**Producción mensual de carne bovina**  
**Período abr 2016 - abr 2019**  
**(Toneladas en vara)**





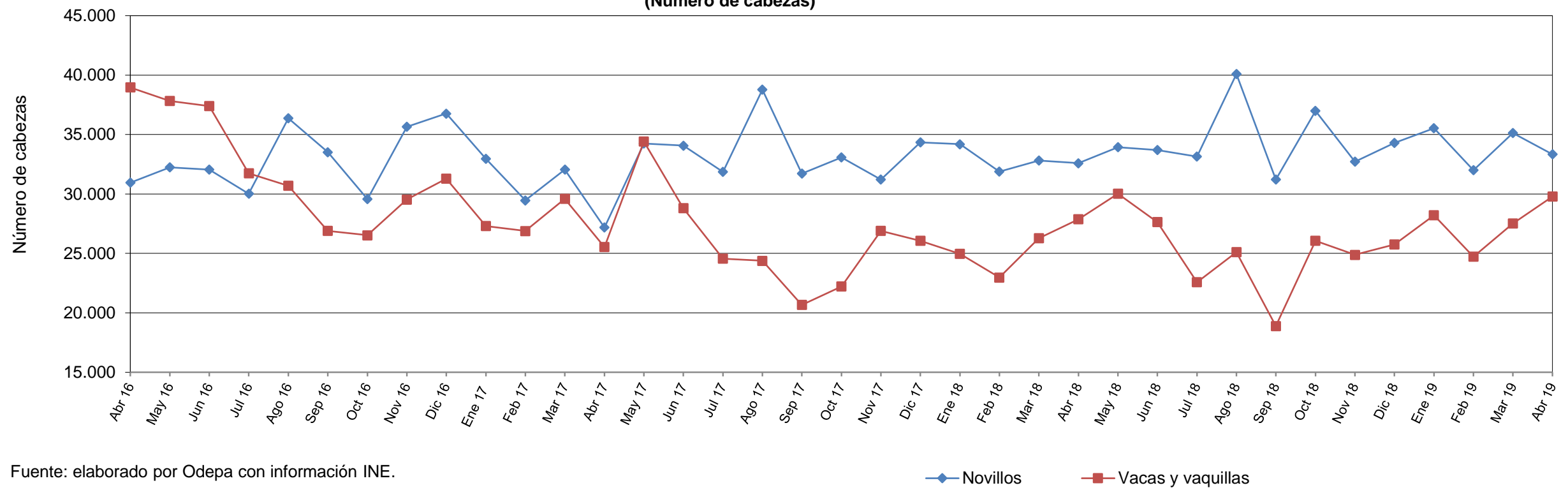
**Gráfico 2**  
**Peso promedio por categoría**  
**Período abr 2018 - abr 2019**  
**(Kilos en vara)**



Fuente: elaborado por Odepa con información INE.

Nota: (p) indica cifras provisionarias.

**Gráfico 3**  
**Beneficio de novillos y vacas y vaquillas**  
**Período abr 2016- abr 2019**  
**(Número de cabezas)**



Fuente: elaborado por Odepa con información INE.

<b>Cuadro 4</b>						
<b>Porcentaje de hembras faenadas respecto al número total de animales faenados</b>						
<b>Periodo abr 2016 - abr 2019</b>						
<b>Año</b>	<b>Mes</b>	<b>Total</b>	<b>Total vacas<sup>(1)</sup></b>	<b>Participación (%)</b>	<b>Vaquillas</b>	<b>Participación (%)</b>
<b>2013</b>		<b>790.970</b>	<b>176.971</b>	<b>22,4</b>	<b>136.501</b>	<b>17,3</b>
<b>2014</b>		<b>892.749</b>	<b>216.042</b>	<b>24,2</b>	<b>167.906</b>	<b>18,8</b>
<b>2015</b>		<b>923.207</b>	<b>241.699</b>	<b>26,2</b>	<b>182.740</b>	<b>19,8</b>
<b>2016</b>		<b>863.903</b>	<b>216.389</b>	<b>25,0</b>	<b>182.529</b>	<b>21,1</b>
<b>2017</b>		<b>759.030</b>	<b>167.963</b>	<b>22,1</b>	<b>149.320</b>	<b>19,7</b>
<b>2018</b>		<b>760.802</b>	<b>159.723</b>	<b>21,0</b>	<b>143.265</b>	<b>18,8</b>
2018	Ene-abr	249.632	54.351	21,8	47.732	19,1
2019 (p)	Ene-abr	258.849	56.629	21,9	53.606	20,7
2016	Enero	68.581	16.563	24,2	16.161	23,6
	Febrero	75.205	18.624	24,8	17.794	23,7
	Marzo	76.225	20.165	26,5	18.797	24,7
	Abril	75.446	22.226	29,5	16.733	22,2
	Mayo	75.528	21.727	28,8	16.088	21,3
	Junio	75.137	21.802	29,0	15.586	20,7
	Julio	68.207	17.787	26,1	13.943	20,4
	Agosto	78.914	17.707	22,4	12.981	16,4
	Septiembre	68.983	14.881	21,6	12.018	17,4
	Octubre	59.963	14.461	24,1	12.065	20,1
	Noviembre	69.141	15.108	21,9	14.425	20,9
	Diciembre	72.573	15.338	21,1	15.938	22,0
2017	Enero	63.981	13.938	21,8	13.356	20,9
	Febrero	60.335	13.810	22,9	13.074	21,7
	Marzo	66.200	15.633	23,6	13.963	21,1
	Abril	56.531	13.312	23,5	12.218	21,6
	Mayo	73.389	18.190	24,8	16.212	22,1
	Junio	66.649	15.821	23,7	12.976	19,5
	Julio	60.968	13.438	22,0	11.114	18,2
	Agosto	71.893	12.892	17,9	11.486	16,0
	Septiembre	55.919	11.167	20,0	9.508	17,0
	Octubre	58.414	12.250	21,0	9.969	17,1
	Noviembre	61.246	14.643	23,9	12.255	20,0
	Diciembre	63.505	12.869	20,3	13.189	20,8
2018 (p)	Enero*	62.902	13.300	21,1	11.661	18,5
	Febrero	59.093	11.645	19,7	11.327	19,2
	Marzo	63.037	13.685	21,7	12.591	20,0
	Abril	64.600	15.721	24,3	12.153	18,8
	Mayo	68.040	15.951	23,4	14.078	20,7
	Junio	65.073	15.245	23,4	12.391	19,0
	Julio	59.474	12.121	20,4	10.446	17,6
	Agosto	74.954	14.078	18,8	11.021	14,7
	Septiembre	53.409	9.610	18,0	9.279	17,4
	Octubre	66.553	13.770	20,7	12.293	18,5
	Noviembre	60.842	12.616	20,7	12.261	20,2
	Diciembre	62.825	11.981	19,1	13.764	21,9
2019 (p)	Enero	66.695	14.015	21,0	14.195	21,3
	Febrero	59.714	12.351	20,7	12.366	20,7
	Marzo	65.832	13.935	21,2	13.585	20,6
	Abril	66.608	16.328	24,5	13.460	20,2
<b>Variación abr 2019/abr 2018 (%)</b>		<b>3,1</b>	<b>3,9</b>		<b>10,8</b>	
<b>Variación acumulada ene-abr (%)</b>		<b>3,7</b>	<b>4,2</b>		<b>12,3</b>	

Fuente: elaborado por Odepa con información INE.

Nota: (p) indica cifras provisorias. (1) Incluye vacas gordas y vacas de carnaza.

\*Cifras rectificadas en relación con el boletín anterior

**Cuadro 5**  
**Precios promedios de novillo gordo a productor Región de Valparaíso a Región de Aysén. Período 2015 - 2019**  
**(Pesos nominales sin IVA)**

<b>Año</b>	<b>Mes</b>	<b>Nacional</b>	<b>Valparaíso</b>	<b>Metropolitana</b>	<b>Maule</b>	<b>Bío Bío</b>	<b>La Araucanía</b>	<b>Los Ríos</b>	<b>Los Lagos</b>	<b>Aysén</b>
<b>2015</b>		<b>1.163</b>	<b>1.099</b>	<b>1.173</b>	<b>1.181</b>	<b>1.170</b>	<b>1.224</b>	<b>936</b>	<b>1.075</b>	<b>1.013</b>
<b>2016</b>		<b>1.243</b>	<b>1.155</b>	<b>1.247</b>	<b>1.278</b>	<b>1.262</b>	<b>1.286</b>	<b>1.007</b>	<b>1.151</b>	<b>1.165</b>
<b>2017</b>		<b>1.311</b>	<b>1.275</b>	<b>1.324</b>	<b>1.333</b>	<b>1.325</b>	<b>1.357</b>	<b>1.111</b>	<b>1.230</b>	<b>1.152</b>
<b>2018</b>		<b>1.227</b>	<b>1.184</b>	<b>1.259</b>	<b>1.255</b>	<b>1.254</b>	<b>1.259</b>	<b>1.018</b>	<b>1.136</b>	<b>1.120</b>
2018	Ene - may	1.218	1.184	1.272	1.264	1.246	1.256	1.002	1.123	1.054
2019	Ene - may	1.127	s/i	1.214	1.196	1.168	1.146	907	1.014	972
2018	Enero	1.245	1.134	1.266	1.284	1.274	1.285	1.117	1.166	1.101
	Febrero	1.205	1.220	1.266	1.242	1.234	1.245	1.004	1.118	1.087
	Marzo	1.215	1.199	1.265	1.267	1.252	1.262	995	1.115	1.042
	Abril	1.210	s/i	1.305	1.258	1.225	1.246	992	1.118	1.016
	Mayo	1.215	s/i	1.260	1.271	1.245	1.242	900	1.097	1.026
	Junio	1.214	s/i	1.190	1.246	1.249	1.248	998	1.132	954
	Julio	1.249	s/i	1.277	1.270	1.261	1.267	1.057	1.156	1.182
	Agosto	1.242	s/i	1.237	1.248	1.258	1.275	1.048	1.152	1.223
	Septiembre	1.260	s/i	1.266	1.268	1.269	1.288	1.074	1.181	1.219
	Octubre	1.250	s/i	1.245	1.259	1.272	1.278	1.002	1.152	1.279
	Noviembre	1.227	s/i	1.271	1.235	1.274	1.253	1.025	1.132	1.230
	Diciembre	1.193	s/i	1.264	1.212	1.230	1.216	1.000	1.109	1.086
2019	Enero	1.151	s/i	1.217	1.227	1.158	1.163	981	1.059	1.048
	Febrero	1.113	s/i	1.245	1.199	1.184	1.110	910	1.008	996
	Marzo	1.102	s/i	1.211	1.166	1.152	1.113	834	993	933
	Abril	1.128	s/i	1.171	1.199	1.170	1.173	892	991	957
	Mayo	1.142	s/i	1.224	1.186	1.179	1.171	921	1.019	928
<b>Variación ene- may 2019 / ene-may 2018 (%)</b>		<b>-7,4</b>	<b>s/i</b>	<b>-4,6</b>	<b>-5,4</b>	<b>-6,2</b>	<b>-8,8</b>	<b>-9,4</b>	<b>-9,7</b>	<b>-7,8</b>

Fuente: elaborado por Odepa con información Afech A.G.

s/i Dato no informado

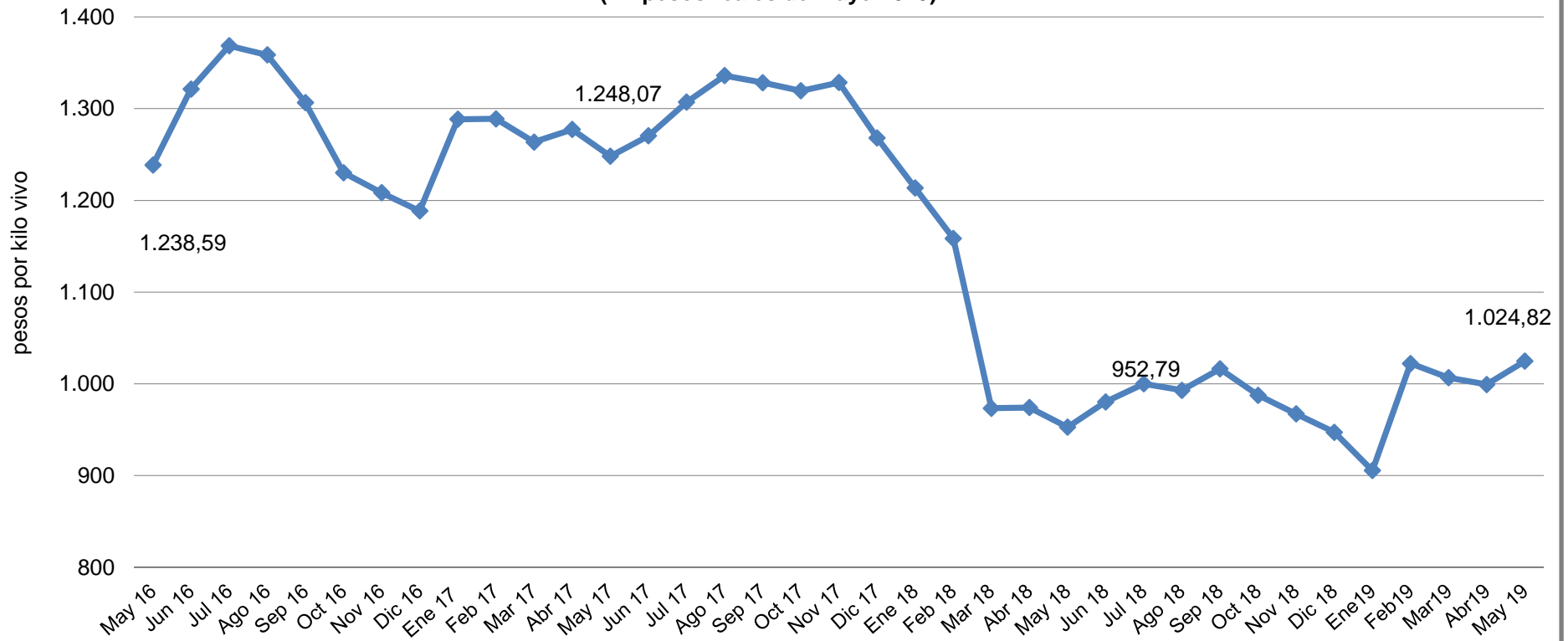
**Cuadro 6**  
**Precios medios de novillo gordo a productor Región de Valparaíso a Región de Aysén. Período 2015 - 2019**  
**(Pesos reales de mayo s/iva)**

<b>Año</b>	<b>Mes</b>	<b>Nacional</b>	<b>Valparaíso</b>	<b>Metropolitana</b>	<b>Maule</b>	<b>Bío Bío</b>	<b>La Araucanía</b>	<b>Los Ríos</b>	<b>Los Lagos</b>	<b>Aysén</b>
<b>2015</b>		<b>1.280</b>	<b>1.227</b>	<b>1.310</b>	<b>1.318</b>	<b>1.306</b>	<b>1.365</b>	<b>1.044</b>	<b>1.200</b>	<b>1.129</b>
<b>2016</b>		<b>1.317</b>	<b>1.241</b>	<b>1.340</b>	<b>1.373</b>	<b>1.356</b>	<b>1.382</b>	<b>1.082</b>	<b>1.237</b>	<b>1.251</b>
<b>2017</b>		<b>1.366</b>	<b>1.341</b>	<b>1.392</b>	<b>1.401</b>	<b>1.393</b>	<b>1.426</b>	<b>1.168</b>	<b>1.294</b>	<b>1.211</b>
<b>2018</b>		<b>1.085</b>	<b>1.164</b>	<b>1.124</b>	<b>1.120</b>	<b>1.119</b>	<b>1.123</b>	<b>909</b>	<b>1.014</b>	<b>999</b>
2018 (p)	Ene-may	1.143	s/i	1.193	1.186	1.169	1.179	944	1.054	992
2019 (p)	Ene-may	1.103	s/i	1.188	1.170	1.145	1.122	886	992	950
2018 (p)	Enero	1.285	1.170	1.318	1.337	1.326	1.338	1.163	1.213	1.146
	Febrero	1.238	1.254	1.312	1.287	1.279	1.291	1.041	1.159	1.127
	Marzo	1.051	1.037	1.104	1.106	1.093	1.101	869	973	909
	Abril	1.045	s/i	1.136	1.095	1.067	1.085	864	974	885
	Mayo	1.046	s/i	1.094	1.103	1.081	1.078	782	953	890
	Junio	1.042	s/i	1.030	1.079	1.081	1.080	864	980	826
	Julio	1.071	s/i	1.104	1.098	1.091	1.096	914	1.000	1.022
	Agosto	1.061	s/i	1.066	1.075	1.084	1.099	903	993	1.054
	Septiembre	1.075	s/i	1.089	1.091	1.092	1.108	924	1.016	1.049
	Octubre	1.063	s/i	1.067	1.079	1.090	1.096	859	988	1.096
	Noviembre	1.039	s/i	1.086	1.055	1.088	1.071	875	967	1.051
	Diciembre	1.011	s/i	1.080	1.036	1.051	1.039	854	947	928
2019 (p)	Enero	984	s/i	1.040	1.050	990	995	839	905	896
	Febrero	1.129	s/i	1.263	1.216	1.200	1.125	922	1.022	1.010
	Marzo	1.117	s/i	1.227	1.182	1.167	1.128	845	1.007	946
	Abril	1.138	s/i	1.181	1.209	1.180	1.183	900	999	965
	Mayo	1.149	s/i	1.231	1.194	1.186	1.178	926	1.025	933
<b>Variación ene-may 2019 / ene-may 2018 (%)</b>		<b>-3,4</b>	<b>s/i</b>	<b>-0,4</b>	<b>-1,3</b>	<b>-2,1</b>	<b>-4,8</b>	<b>-6,1</b>	<b>-6,0</b>	<b>-4,2</b>

Fuente: elaborado por Odepa con información Afech A.G.

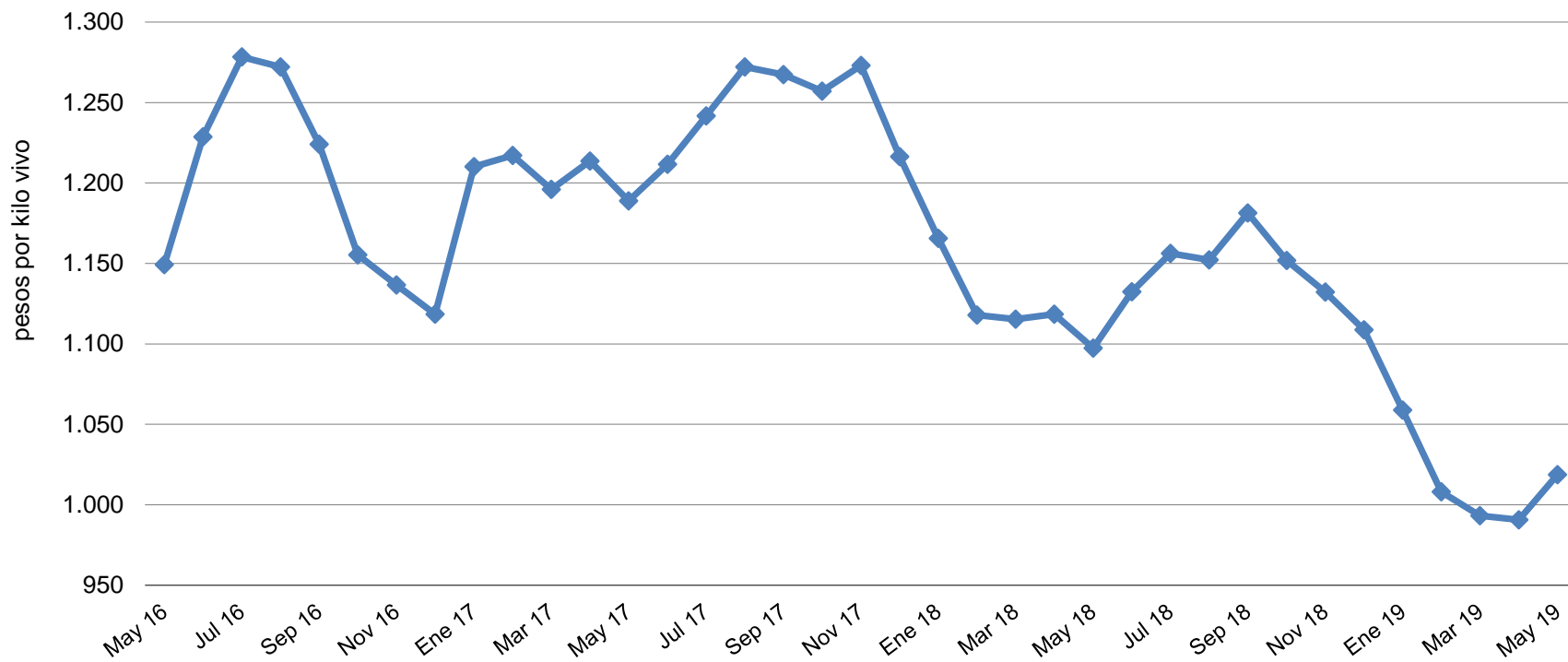
Nota: (p) indica cifras provisorias.

**Gráfico 5**  
**Precio promedio de novillo gordo a productor en la Región de Los Lagos**  
**Período mayo 2016 - mayo 2019**  
**(En pesos reales de mayo 2019)**



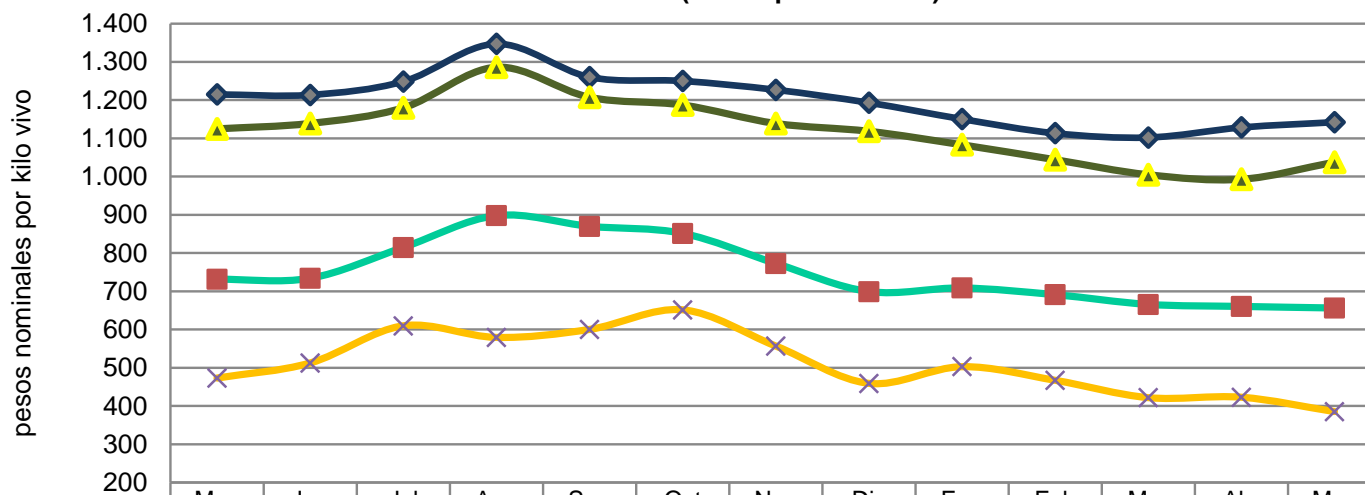
Fuente: elaborado por Odepa con información de Afech A.G.

**Gráfico 4**  
**Precio promedio de novillo gordo a productor en la Región de Los Lagos**  
**Período may 2016 - may 2019**  
**(Pesos nominales sin IVA)**



Fuente: elaborado por Odepa con información de Afoch A G

**Gráfico 6**  
**Precio nominal promedio nacional del ganado bovino para faena**  
**Periodo mayo 2018 - mayo 2019**  
**(Pesos por kilo vivo)**

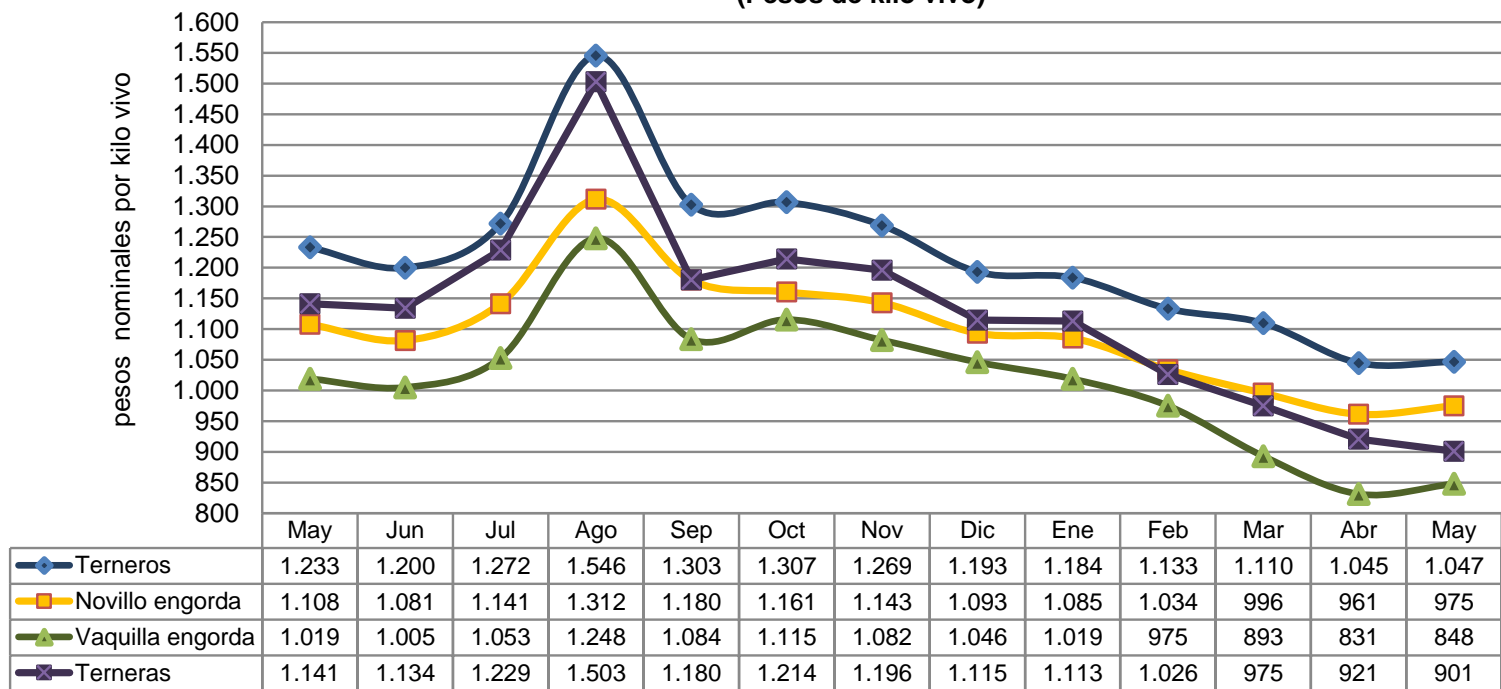


	May	Jun	Jul	Ago	Sep	Oct	Nov	Dic	Ene	Feb	Mar	Abr	May
◆ Novillo gordo	1.215	1.214	1.249	1.347	1.260	1.250	1.227	1.193	1.151	1.113	1.102	1.128	1.142
■ Vaca gorda	732	734	815	898	870	852	773	699	709	691	666	661	656
▲ Vaquilla gorda	1.125	1.139	1.180	1.286	1.207	1.187	1.139	1.119	1.083	1.044	1.005	993	1.038
× Vaca carnaza	473	513	610	579	600	652	557	459	503	467	422	423	386

Fuente: elaborado por Odepa con información de Afech A.G.

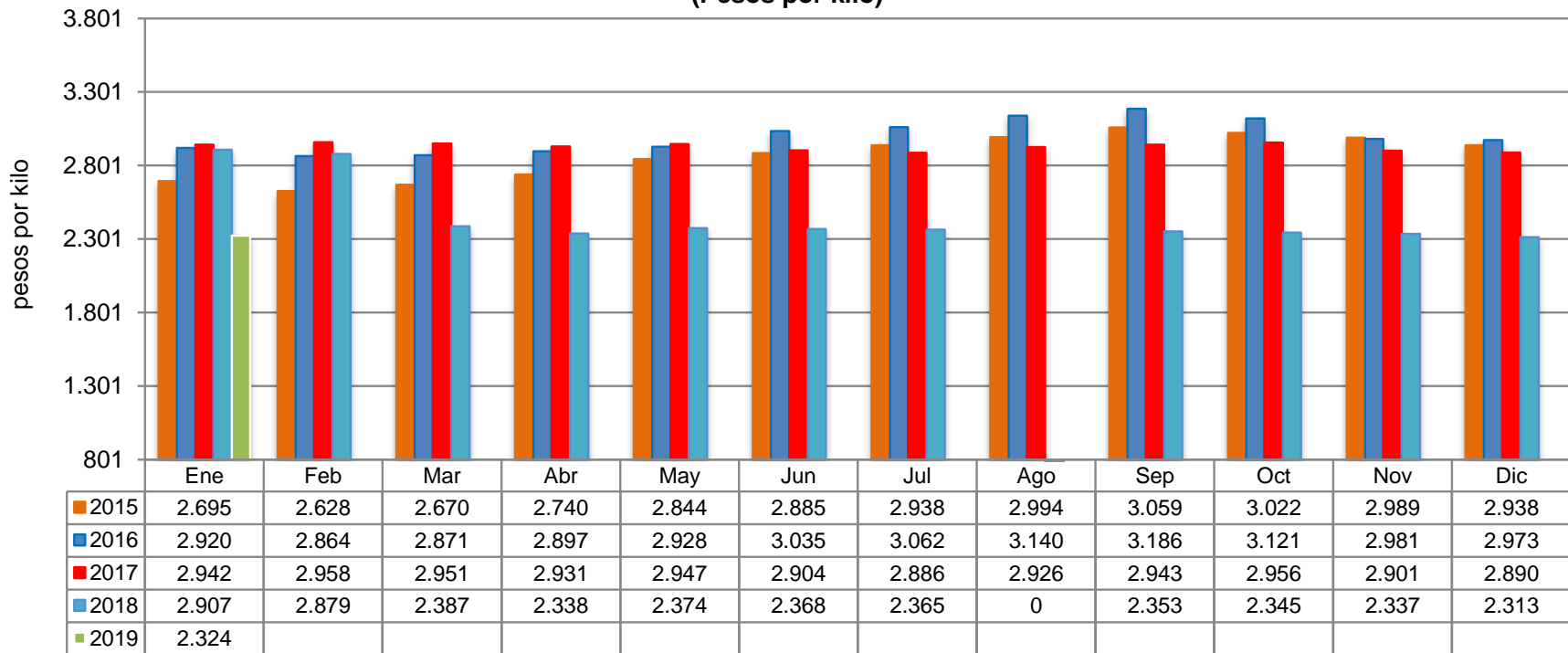


**Gráfico 7**  
**Precio nominal promedio nacional del ganado bovino para engorda y crianza**  
**Período may 2018 - may 2019**  
**(Pesos de kilo vivo)**



Fuente: elaborado por Odepa con información de Afech A.G.

**Gráfico 8**  
**Evolución mensual del precio real de la carne en vara categoría "V"**  
**Santiago - precios de mayo 2019**  
**Período ene 2015 - enero 2019**  
**(Pesos por kilo)**



Fuente: Odepa.

**Cuadro 7**  
**Exportaciones de carne de bovino por destino**

País de destino	Cantidad (toneladas)				Valor (miles de USD FOB)					USD/tonelada		
	2018	Ene - may			2018	Ene - may				Ene - may		
		2018	2019	Var. 19/18 (%)		2018	2019	Var. 19/18 (%)	Part. 2019 (%)	2018	2019	Var. 19/18 (%)
China	6.059	2.188	4.805	119,6	21.859	8.085	17.205	112,8	71,1	3.695	3.581	-3,1
Canadá	1.626	698	550	-21,2	6.498	3.091	2.059	-33,4	8,5	4.428	3.744	-15,5
España	165	57	108	89,5	3.326	1.168	1.569	34,3	6,5	20.491	14.528	-29,1
Cuba	646	279	374	34,1	2.422	1.070	1.296	21,1	5,4	3.835	3.465	-9,6
Corea del Sur	503	216	195	-9,7	2.095	877	788	-10,1	3,3	4.060	4.041	-0,5
Alemania	68	25	31	24	1.339	568	580	2,1	2,4	22.720	18.710	-17,7
Reino Unido	20	4	11	175	323	43	195	353,5	0,8	10.750	17.727	64,9
Estados Unidos	18	0	19		141	0	137		0,6		7.211	
Costa Rica	195	97	20	-79,4	969	466	115	-75,3	0,5	4.804	5.750	19,7
Francia	12	5	4	-20,00	255	75	85	13,3	0,4	15.000	21.250	41,7
<b>SUB - TOTAL</b>	<b>9.312</b>	<b>3.569</b>	<b>6.117</b>	<b>71,4</b>	<b>39.227</b>	<b>15.443</b>	<b>24.029</b>	<b>55,6</b>	<b>99,4</b>	<b>4.327</b>	<b>3.928</b>	<b>-9,2</b>
OTROS PAÍSES	226	158	14	-91,1	1.474	974	154	-84,2	0,6	6.165	11.000	78,4
<b>TOTAL</b>	<b>9.538</b>	<b>3.727</b>	<b>6.131</b>	<b>64,5</b>	<b>40.701</b>	<b>16.417</b>	<b>24.183</b>	<b>47,3</b>	<b>100,0</b>	<b>4.405</b>	<b>3.944</b>	<b>-10,5</b>

Fuente: elaborado por Odepa con registros del Servicio Nacional de Aduanas.

Nota: cifras sujetas a actualizaciones.

Cuadro 8								
Exportaciones de carne de bovino por principales productos y destinos								
País de destino	Código	Producto	Cantidad (toneladas)			Valor (miles USD FOB)		
			2018	Ene - may		2018	Ene - may	
				2018	2019		2018	2019
Alemania	02012000	Carne bovina en trozos sin deshuesar, fresca o refrigerada	1,8	0,6	0,6	28,7	9,1	11,1
España			13,1	5,3	6,4	317,3	127,8	157,6
Estados Unidos			0,0	0,0	0,2	0,1	0,0	12,3
Francia			0,7	0,3	0,1	12,9	6,3	3,7
Reino Unido			0,9	0,2	0,1	13,7	1,9	2,0
<b>Subtotal</b>			<b>16,5</b>	<b>6,4</b>	<b>7,5</b>	<b>372,7</b>	<b>145,1</b>	<b>186,7</b>
Alemania	02013000	Carne bovina deshuesada fresca o refrigerada (total)	66,5	24,2	30,6	1.310,4	559,4	568,9
Brasil			44,8	44,8	0,0	217,8	217,8	0,0
Canadá			2,1	1,5	1,0	22,5	15,7	13,1
China			0,0	0,0	0,6	0,0	0,0	2,5
España			151,5	52,0	46,0	3.005,5	1.037,1	1.090,3
Estados Unidos			17,8	0,0	18,7	139,5	0,0	124,6
Francia			11,4	4,3	4,3	242,5	68,8	81,1
Perú			0,4	0,3	0,3	7,3	4,9	4,6
Reino Unido			19,6	4,1	11,1	309,2	40,7	193,3
Suecia			2,9	1,3	1,4	83,8	42,0	31,9
Suiza	2,6	1,1	0,7	108,1	48,8	47,3		
<b>Subtotal</b>			<b>319,7</b>	<b>133,6</b>	<b>114,6</b>	<b>5.446,7</b>	<b>2.035,1</b>	<b>2.157,5</b>
China	2022000	Carne bovina los demás cortes (trozos) sin deshuesar, congeladas	4.500,7	1.530,4	3.281,5	14.092,6	4.715,3	10.224,2
Corea del Sur			317,2	145,9	123,2	1.192,4	537,7	450,7
Costa Rica			19,1	7,5	0,3	78,2	31,1	3,0
Cuba			2,3	0,1	0,0	10,3	0,6	0,0
España			0,2	0,2	0,0	3,3	3,3	0,0
Holanda			3,4	2,1	0,0	25,6	14,7	0,0
Japón			0,0	0,0	0,0	0,2	0,0	0,0
Perú			0,1	0,0	0,0	1,4	0,4	0,0
<b>Subtotal</b>			<b>4.843,0</b>	<b>1.686,2</b>	<b>3.404,9</b>	<b>15.403,8</b>	<b>5.303,2</b>	<b>10.677,9</b>
Canadá	02023000	Carne bovina deshuesada congelada (total)	1.624,2	696,6	548,6	6.475,6	3.075,3	2.045,9
China			1.522,3	621,9	1.523,3	7.648,3	3.251,9	6.978,1
Colombia			68,9	68,6	0,4	371,5	363,4	9,9
Corea del Sur			186,2	70,6	71,4	902,7	338,8	337,2
Costa Rica			175,7	89,6	19,5	890,7	434,6	111,8
Cuba			643,9	278,9	374,1	2.411,9	1.069,2	1.296,4
España			0,0	0,0	55,6	0,0	0,0	321,1
Estados Unidos			0,3	0,0	0,0	1,5	0,0	0,0
Holanda			40,0	17,9	0,0	261,9	126,0	0,0
Hong Kong			17,6	2,1	9,5	76,8	8,8	41,2
Japón			7,4	5,2	0,6	68,1	48,2	9,6
México			2,8	0,0	0,0	6,2	0,0	0,0
Perú			8,8	2,9	1,2	76,2	30,9	9,4
Terr británico en América	0,2	0,2	0,0	1,9	1,9	0,0		
Terr francés en Australia	24,5	10,3	0,0	167,0	66,6	0,0		
<b>Subtotal</b>			<b>4.322,8</b>	<b>1.864,7</b>	<b>2.604,3</b>	<b>19.360,2</b>	<b>8.815,6</b>	<b>11.160,5</b>
China	02021000	Carne bovina en canales o medias canales, congeladas	36,0	0,0		117,9	0,0	0,0
<b>Subtotal</b>			<b>36,0</b>	<b>0,0</b>	<b>0,0</b>	<b>117,9</b>	<b>0,0</b>	<b>0,0</b>
<b>Total general</b>			<b>9.538,0</b>	<b>3.690,8</b>	<b>6.131,2</b>	<b>40.701,3</b>	<b>16.299,0</b>	<b>24.182,6</b>

Fuente: elaborado por Odepa con información del Servicio Nacional de Aduanas.

Nota: cifras sujetas a actualizaciones.

Cuadro 9								
Exportaciones de subproductos bovinos por tipo y destinos								
País de destino	Código	Producto	Cantidad (toneladas)			Valor (miles USD FOB)		
			2018	Ene - may		2018	Ene - may	
				2018	2019		2018	2019
Corea del Sur	02062100	Despojos comestibles, lenguas de bovinos congeladas	14,8	7,4	2,0	107,0	58,6	11,8
Costa Rica			6,0	3,5	0,0	46,2	26,9	0,0
Francia			0,6	0,6	0,0	3,9	3,9	0,0
Japón			293,8	104,3	149,4	2.276,4	801,8	1.155,2
México			6,5	6,5	0,0	48,2	48,2	0,0
<b>Subtotal</b>			<b>321,7</b>	<b>122,3</b>	<b>151,4</b>	<b>2.481,8</b>	<b>939,5</b>	<b>1.167,0</b>
China	02062900	Los demás despojos comestibles de bovinos, congelados	0,0	0,0	25,1	0,0	0,0	68,7
Corea del Sur			210,3	82,3	146,1	605,9	236,6	398,5
Hong Kong			176,3	75,3	131,3	493,4	219,7	362,9
Japón			146,9	59,8	85,0	777,6	273,2	504,4
México			144,1	76,2	38,6	253,0	119,9	76,3
Perú			81,6	41,2	0,0	124,0	55,8	0,0
<b>Subtotal</b>			<b>759,1</b>	<b>334,8</b>	<b>426,0</b>	<b>2.253,9</b>	<b>905,2</b>	<b>1.410,8</b>
Costa Rica	16025000	Las demás preparaciones de bovinos, incluidas las mezclas	10,0	5,0	5,0	56,4	28,4	28,0
Cuba			562,1	211,9	234,9	1.578,9	597,4	658,6
Perú			36,6	8,2	0,0	182,1	44,7	0,0
Senegal			48,0	23,9	0,0	86,5	43,0	0,0
Terr francés en Australia			1,5	1,0	0,0	7,0	4,7	0,0
<b>Subtotal</b>			<b>658,3</b>	<b>249,9</b>	<b>239,9</b>	<b>1.910,9</b>	<b>718,1</b>	<b>686,7</b>
<b>Total general</b>			<b>1.739,1</b>	<b>707,1</b>	<b>817,3</b>	<b>6.646,6</b>	<b>2.562,8</b>	<b>3.264,5</b>

Fuente: elaborado por Odepa con información del Servicio Nacional de Aduanas.  
Nota: cifras sujetas a actualizaciones.

Cuadro 10								
Chile. Exportaciones de cuero por productos y destino								
País de destino	Código	Producto	Cantidad (toneladas)			Valor (miles USD FOB)		
			2018	Ene - may		2018	Ene - may	
				2018	2019		2018	2019
China	41012000	Cueros y pieles enteras, en bruto, de bovinos y equinos hasta 8 kg secas, 10 kg para salados secos y 16 kg para los frescos, salados verdes (húmedos) o conservados de otro modo	17,3	0,0	0,0	66,4	0,0	0,0
<b>Subtotal</b>			<b>17,3</b>	<b>0,0</b>	<b>0,0</b>	<b>66,4</b>	<b>0,0</b>	<b>0,0</b>
Bélgica	41015000	Cueros y pieles enteras, en bruto, de bovinos y equinos de peso unitario > a 16 kg	75,6	48,5	49,6	80,3	55,1	19,3
Bosnia - Herzegovina			157,9	88,7	0,0	183,8	105,9	0,0
China			199,3	80,5	1.325,8	192,2	103,9	767,8
Croacia			58,2	58,2	0,0	73,3	73,3	0,0
España			68,4	68,4	0,0	63,7	63,7	0,0
Estados Unidos			0,0	0,0	58,8	0,0	0,0	33,2
Haití			0,0	0,0	24,3	0,0	0,0	14,9
Indonesia			0,0	0,0	68,4	0,0	0,0	26,9
Italia			1.939,2	816,2	841,1	2.434,9	1.102,3	791,9
Japón			21,1	21,1	0,0	26,9	26,9	0,0
México			1.280,1	367,7	1.007,1	1.473,8	487,8	776,3
Polonia			44,2	23,0	0,0	63,4	37,5	0,0
Portugal			215,8	131,1	20,2	303,5	182,7	11,5
Tailandia			680,5	221,6	211,4	686,3	281,7	75,9
Turquía	158,1	158,1	0,0	190,5	190,5	0,0		
<b>Subtotal</b>			<b>4.898,2</b>	<b>2.083,0</b>	<b>3.606,8</b>	<b>5.772,5</b>	<b>2.711,1</b>	<b>2.517,7</b>
Alemania	41041100	Cueros y pieles curtidos de bovinos o equinos, en estado húmedo (incluido el <i>wet blue</i> , plena flor sin dividir; divididos con la flor)	35,5	0,0	0,0	79,0	0,0	0,0
Brasil			434,8	308,7	26,7	1.179,4	847,9	44,2
China			444,7	194,7	165,0	1.010,9	325,5	142,7
Colombia			40,1	0,0	21,5	169,9	0,0	79,3
España			34,2	16,3	16,6	69,2	34,1	26,4
Estados Unidos			0,0	0,0	19,7	0,0	0,0	30,4
Haití			74,7	18,7	20,2	186,7	54,0	48,5
Holanda			22,4	22,4	0,0	53,7	53,7	0,0
Hong Kong			65,7	15,5	0,0	301,9	74,7	0,0
India			43,8	43,8	0,1	135,6	135,6	0,1
Italia			2.795,3	1.202,7	917,6	6.181,6	2.943,2	1.527,9
Japón			21,7	21,7	0,0	100,0	100,0	0,0
México			65,0	21,5	0,0	131,7	44,6	0,0
Pakistán			3,6	3,6	0,0	10,6	10,6	0,0
Portugal			39,4	23,0	1,9	129,0	89,7	4,5
Reino Unido			22,7	22,7	23,3	50,0	50,0	33,3
Taiwán			34,2	17,4	0,0	37,5	20,9	0,0
Túnez	0,0	0,0	11,7	0,0	0,0	128,7		
Turquía	23,2	23,2	3,1	84,0	84,0	6,4		
Vietnam	0,0	0,0	37,0	0,0	0,0	29,7		
<b>Subtotal</b>			<b>4.201,0</b>	<b>1.956,0</b>	<b>1.264,3</b>	<b>9.910,6</b>	<b>4.868,4</b>	<b>2.102,1</b>
Brasil	41041900	Los demás cueros y pieles curtidos de bovinos o equinos, en estado húmedo (incluido el <i>wet blue</i> )	26,7	0,0	0,0	72,8	0,0	0,0
China			588,5	331,4	416,7	640,3	389,0	352,3
Colombia			0,2	0,0	0,0	4,5	0,0	0,0
Hong Kong			26,0	0,0	0,0	26,9	0,0	0,0
Italia			23,4	23,4	0,0	95,5	95,5	0,0
Taiwán			281,4	25,3	0,0	271,0	26,2	0,0
Turquía			0,0	0,0	14,0	0,0	0,0	9,8
Vietnam			51,3	25,6	51,9	52,8	26,3	44,5
<b>Subtotal</b>			<b>997,3</b>	<b>405,6</b>	<b>482,7</b>	<b>1.163,8</b>	<b>537,1</b>	<b>406,6</b>
<b>Total general</b>			<b>10.113,9</b>	<b>4.444,5</b>	<b>5.353,8</b>	<b>16.913,3</b>	<b>8.116,6</b>	<b>5.026,4</b>

Fuente: elaborado por Odepa con información del Servicio Nacional de Aduanas.

Nota: cifras sujetas a actualizaciones.

**Cuadro 11**  
**Importaciones de carne de bovino por origen**

País de origen	Cantidad (toneladas)				Valor (miles de USD CIF)					USD/tonelada		
	2018	Ene - may			2018	Ene - may				Ene - may		
		2018	2019	Var. 19/18 (%)		2018	2019	Var. 19/18 (%)	Part. 2019 (%)	2018	2019	Var. 19/18 (%)
Brasil	111.771	42.712	40.349	-5,50	486.969	191.464	166.389	-13,10	40,00	4.483	4.124	-8,0
Paraguay	66.590	27.443	32.568	18,70	330.559	141.753	148.854	5,00	35,80	5.165	4.571	-11,5
Argentina	34.077	11.958	12.108	1,30	196.597	72.722	66.959	-7,90	16,10	6.081	5.530	-9,1
Estados Unidos	6.863	2.864	3.108	8,50	53.917	21.744	24.661	13,40	5,90	7.592	7.935	4,5
Uruguay	4.224	1.857	1.401	-24,60	25.026	10.788	8.828	-18,20	2,10	5.809	6.301	8,5
Holanda	1	1	0		30	17	8	-52,90	0,00	17.000		
Canadá	317	222	0		2.110	1.516	0		0,00	6.829		
OTROS PAÍSES	0	0	0		0	0	0		0,00			
<b>TOTAL</b>	<b>223.843</b>	<b>87.057</b>	<b>89.534</b>	<b>2,80</b>	<b>1.095.207</b>	<b>440.003</b>	<b>415.699</b>	<b>-5,50</b>	<b>100,00</b>	<b>5.054</b>	<b>4.643</b>	<b>-8,1</b>

Fuente: elaborado por Odepa con información del Servicio Nacional de Aduanas.

Nota: cifras sujetas a actualizaciones.

Cuadro 12								
Importaciones de carne de bovino por productos y origen								
País de origen	Código	Producto	Cantidad (toneladas)			Valor (miles USD CIF)		
			2018	Ene - may		2018	Ene - may	
				2018	2019		2018	2019
Estados Unidos	02012000	Carne bovina en trozos sin deshuesar, fresca o refrigerada	226,5	97,8	92,7	1.957,1	840,8	822,7
<b>Subtotal</b>			<b>226,5</b>	<b>97,8</b>	<b>92,7</b>	<b>1.957,1</b>	<b>840,8</b>	<b>822,7</b>
Argentina	02013000	Carne bovina deshuesada, fresca o refrigerada (total)	33.835,0	11.806,1	12.066,5	195.510,7	72.002,1	66.818,5
Brasil			91.159,4	34.485,4	32.910,6	417.468,2	163.474,9	143.008,6
Canadá			298,2	203,2	0,0	1.893,7	1.299,6	0,0
Estados Unidos			3.368,2	1.364,6	1.344,6	28.484,7	10.802,6	10.908,7
Holanda			0,7	0,7	0,0	16,8	16,8	0,0
Paraguay			64.297,2	26.642,3	30.839,8	322.956,7	139.033,8	144.363,1
Uruguay			4.023,5	1.800,5	1.380,4	24.010,1	10.542,7	8.688,1
<b>Subtotal</b>			<b>196.982,3</b>	<b>76.302,7</b>	<b>78.541,8</b>	<b>990.341,0</b>	<b>397.172,5</b>	<b>373.787,0</b>
Brasil	02022000	Carne bovina, los demás cortes (trozos) sin deshuesar, congelada	22,9	0,0	0,0	72,3	0,0	0,0
Canadá			8,2	8,2	0,0	85,2	85,2	0,0
Estados Unidos			507,8	131,2	201,9	3.391,8	991,1	1.661,1
Holanda			0,2	0,0	0,4	2,4	0,0	7,8
<b>Subtotal</b>			<b>539,2</b>	<b>139,5</b>	<b>202,3</b>	<b>3.551,6</b>	<b>1.076,3</b>	<b>1.668,9</b>
Argentina	02023000	Carne bovina deshuesada congelada (total)	241,7	151,6	41,4	1.086,4	719,7	140,6
Brasil			20.588,3	8.226,8	7.438,0	69.428,4	27.989,0	23.380,8
Canadá			10,9	10,9	0,0	131,0	131,0	0,0
Estados Unidos			2.764,2	1.270,0	1.468,8	20.114,7	9.109,5	11.268,6
Holanda			0,5	0,0	0,0	10,6	0,0	0,0
Paraguay			2.292,5	801,0	1.727,9	7.602,6	2.719,1	4.490,5
Uruguay			200,8	57,0	20,9	1.015,7	245,1	139,9
<b>Subtotal</b>			<b>26.098,9</b>	<b>10.517,3</b>	<b>10.697,0</b>	<b>99.389,3</b>	<b>40.913,3</b>	<b>39.420,4</b>
<b>Total general</b>			<b>223.847</b>	<b>87.057</b>	<b>89.534</b>	<b>1.095.239</b>	<b>440.003</b>	<b>415.699</b>

Fuente: elaborado por Odepa con información del Servicio Nacional de Aduanas.  
Nota: cifras sujetas a actualizaciones. Cifras del mes julio en revisión debido a errores de digitación en partidas de carne desde Brasil



<b>Cuadro 13</b>								
<b>Importaciones de subproductos bovinos por tipo y origen</b>								
País de origen	Código	Producto	Cantidad (toneladas)			Valor (miles USD CIF)		
			2018	Ene - may		2018	Ene - may	
				2018	2019		2018	2019
Canadá	02062200	Despojos comestibles, hígados de bovinos congelados	1.602,0	413,3	120,0	569,5	334,8	95,3
Estados Unidos			700,3	615,6	550,0	1.421,6	563,2	414,8
<b>Subtotal</b>			<b>2.302,3</b>	<b>1.028,9</b>	<b>670,1</b>	<b>1.991,0</b>	<b>898,0</b>	<b>510,1</b>
Canadá	02062900	Los demás despojos comestibles de bovinos, congelados	3,8	3,8	0,0	9,4	9,4	0,0
Estados Unidos			291,0	84,1	79,0	655,9	204,7	264,9
México			26,4	13,2	0,0	133,6	66,8	0,0
<b>Subtotal</b>			<b>321,2</b>	<b>101,1</b>	<b>79,0</b>	<b>798,9</b>	<b>280,9</b>	<b>264,9</b>
Alemania	16025000	Las demás preparaciones de bovinos, incluidas las mezclas	2,3	0,2	0,0	5,3	1,0	0,0
Argentina			117,2	0,0	54,3	767,3	0,0	406,8
Brasil			227,6	57,5	95,1	1.350,9	324,7	451,7
España			39,2	20,0	10,9	192,3	100,0	52,9
Estados Unidos			390,1	156,3	124,3	2.367,5	888,3	796,2
Italia			0,0	0,0	0,0	0,0	0,0	0,4
México			442,8	94,9	244,2	1.674,1	356,3	880,3
Paraguay			1,1	0,0	0,0	4,0	0,0	0,0
<b>Subtotal</b>			<b>1.220,3</b>	<b>328,8</b>	<b>529,0</b>	<b>6.361,5</b>	<b>1.670,4</b>	<b>2.588,4</b>
<b>Total general</b>			<b>3.843,8</b>	<b>1.458,7</b>	<b>1.278,1</b>	<b>9.151,4</b>	<b>2.849,2</b>	<b>3.363,4</b>

Fuente: elaborado por Odepa con información del Servicio Nacional de Aduanas.  
Nota: cifras sujetas a actualización. Cifras del mes julio en revisión debido a errores de digitación en partidas de carne desde Brasil

Cuadro 14								
Importaciones de cueros por tipos y origen								
País de origen	Código	Producto	Cantidad (toneladas)			Valor (miles USD CIF)		
			2018	Ene- may		2018	Ene- may	
				2018	2019		2018	2019
Argentina	41015000	Cueros y pieles enteras, en bruto, de bovinos y equinos de peso unitario > a 16 kg	221,7	121,3	0,0	330,9	178,6	0,0
Brasil			0,0	0,0	19,1	0,0	0,0	25,9
Otros			41,2	41,2	0,0	53,4	53,4	0,0
<b>Subtotal</b>			<b>262,9</b>	<b>162,5</b>	<b>19,1</b>	<b>384,3</b>	<b>231,9</b>	<b>25,9</b>
Argentina	41041100	Cueros y pieles curtidos de bovinos o equinos, en estado húmedo (incluido el <i>wet blue</i> , plena flor sin dividir; divididos con la flor)	54,9	0,2	28,7	306,0	6,0	148,8
Australia			17,3	17,3	0,0	90,1	90,1	0,0
Brasil			82,4	0,8	0,0	214,8	5,5	0,0
México			0,0	0,0	16,7	0,0	0,0	86,1
Uruguay			34,0	18,0	0,0	155,8	77,0	0,0
Venezuela			0,0	0,0	0,0	0,3	0,0	0,0
<b>Subtotal</b>			<b>188,6</b>	<b>36,2</b>	<b>45,5</b>	<b>767,0</b>	<b>178,5</b>	<b>234,9</b>
Argentina	41041900	Los demás cueros y pieles curtidos de bovinos o equinos, en estado húmedo (incluido el <i>wet blue</i> )	7,2	1,8	0,0	104,6	26,8	0,0
México			0,0	0,0	17,2	0,0	0,0	37,2
<b>Subtotal</b>			<b>7,2</b>	<b>1,8</b>	<b>17,2</b>	<b>104,6</b>	<b>26,8</b>	<b>37,2</b>
<b>Total general</b>			<b>458,7</b>	<b>200,5</b>	<b>81,8</b>	<b>1.255,9</b>	<b>437,3</b>	<b>298,0</b>

Fuente: elaborado por Odepa con información del Servicio Nacional de Aduanas.  
Nota: cifras sujetas a actualizaciones.

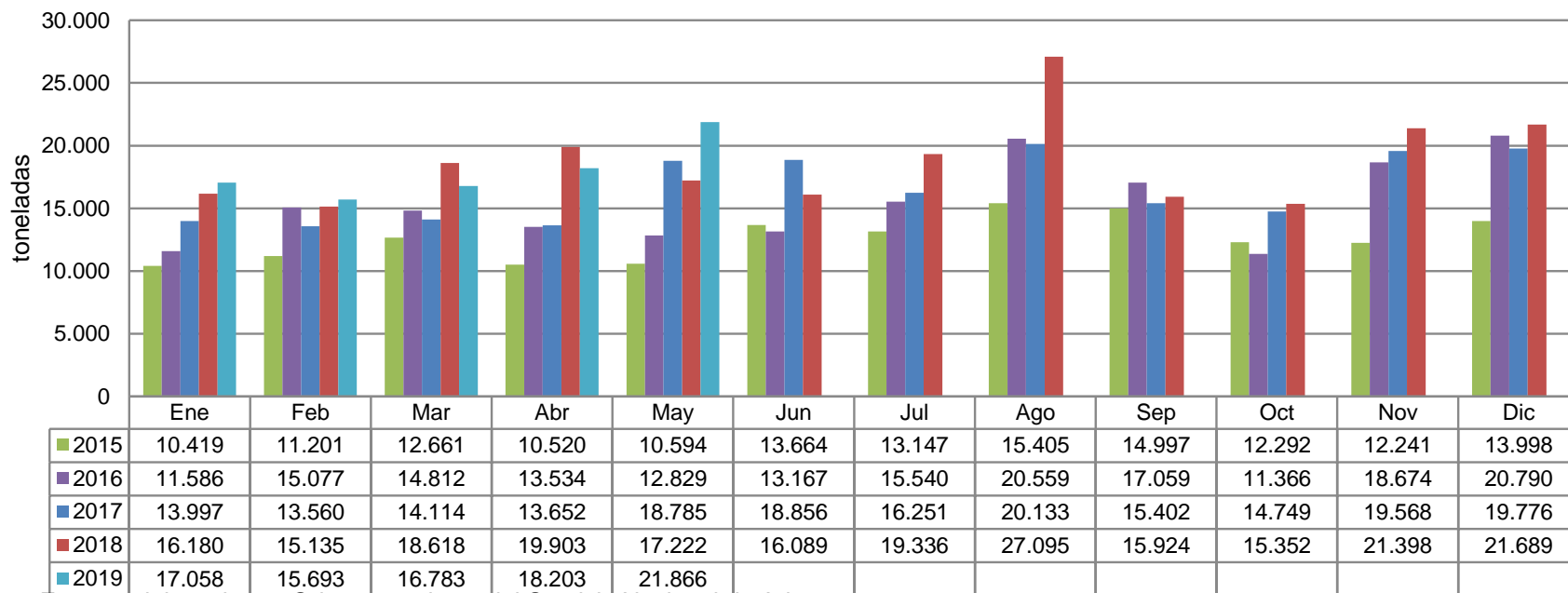
Cuadro 15

Exportación de animales en pie (Código 01022900)

Pais de destino	Número de Cabezas				VALOR (MILES DE US\$ FOB)			
	Totales		Ene - may		Totales		Ene - may	
	2017	2018	2018	2019	2017	2018	2018	2019
Argentina	0	380	0	135	0	0	0	80
Perú	491	158	99	0	0	719	176	0
Paraguay	0	0	0	0	28	0	0	0
China	12.519	0	0	0	0	14.178	0	0
Turquía	0	0	0	0	17.712	0	0	0
Ecuador	840	0	0	0	0	932	0	0
<b>Total general</b>	<b>13.850</b>	<b>538</b>	<b>99</b>	<b>135</b>	<b>17.740</b>	<b>15.830</b>	<b>176</b>	<b>80</b>

Fuente: elaborado por Odepa con información del Servicio Nacional de Aduanas e INE.

**Gráfico 9**  
**Importaciones mensuales de carne bovina**  
**Período ene 2015 - may 2019**  
**(Toneladas)**



Fuente: elaborado por Odepa con datos del Servicio Nacional de Aduanas.

Nota: cifras sujetas a actualizaciones.

